

# GPEARi

Gabinete de Planeamento, Estratégia,  
Avaliação e Relações Internacionais  
MINISTÉRIO DAS FINANÇAS

•  
Office for Economic Policy  
and International Affairs  
MINISTRY OF FINANCE

## NOTA ECONÓMICA DE CURTO PRAZO

**Abr. • 2021**

## **Ficha Técnica**

---

### **Título**

Nota Económica de Curto Prazo

### **Data de Fecho**

09 | Abril | 2021

### **Edição**

Departamento de Análise, Estudos e Previsão  
Gabinete de Planeamento, Estratégia e Avaliação e Relações Internacionais  
Ministério das Finanças  
Rua da Alfândega, 5A  
1100-016 Lisboa,  
PORTUGAL  
Telefone: +351 218 823 396  
Fax: +351 218 823 399  
[E-Mail: mf\\_dados@gpeari.gov.pt](mailto:mf_dados@gpeari.gov.pt)

[www.gpeari.gov.pt](http://www.gpeari.gov.pt)

---

### **Disclaimer:**

As informações contidas neste documento foram compiladas ou entregues por fontes consideradas fidedignas e de boa-fé, mas nenhuma declaração ou garantia, expressa ou implícita, é feita quanto à sua exatidão, integralidade ou correção. Este documento é publicado para a assistência dos recetores, mas não deve ser invocado como autoridade ou tomada em substituição para o exercício de julgamento por parte do beneficiário e, portanto, não formam a base de qualquer contrato ou compromisso. O GPEARI - Ministério das Finanças não aceita qualquer responsabilidade por quaisquer danos diretos ou indiretos decorrentes de qualquer utilização deste documento ou do seu conteúdo.

## ÍNDICE

<b>1.</b>	<b>Síntese</b>	<b>1</b>
<b>2.</b>	<b>Atividade Económica - Oferta</b>	<b>2</b>
2.1	Indústria	3
2.2	Comércio a Retalho	4
2.3	Construção	5
2.4	Serviços	6
<b>3.</b>	<b>Atividade Económica – Procura</b>	<b>8</b>
3.1	Consumo Privado	8
3.2	Investimento	11
3.3	Mercado de Trabalho	13
3.4	Preços	16
3.5	Comércio e Contas Externas	19
<b>4.</b>	<b>Endividamento</b>	<b>27</b>

## 1. SÍNTESE

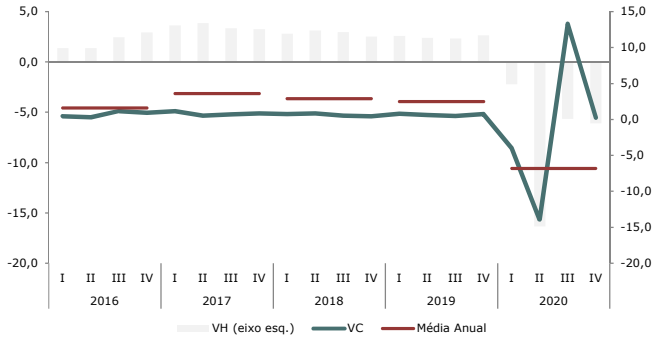
### AGREGADOS MACROECONÓMICOS

	2018	2019	2020	2019 II	2019 III	2019 IV	2020 I	2020 II	2020 III	2020 IV
<b>Taxas de variação homólogas reais (%)</b>										
<b>PIB</b>	<b>2,8</b>	<b>2,5</b>	<b>-7,6</b>	<b>2,4</b>	<b>2,3</b>	<b>2,6</b>	<b>-2,2</b>	<b>-16,3</b>	<b>-5,7</b>	<b>-6,1</b>
<b>Consumo Privado</b>	<b>2,6</b>	<b>2,6</b>	<b>-5,9</b>	<b>2,5</b>	<b>2,8</b>	<b>2,5</b>	<b>-0,8</b>	<b>-13,8</b>	<b>-4,1</b>	<b>-4,8</b>
Famílias	2,7	2,7	-6,0	2,5	2,8	2,6	-0,8	-14,2	-4,2	-4,9
Duradouros	5,7	1,7	-7,6	-0,2	1,2	2,9	-4,3	-25,6	2,5	-3,4
Não-Duradouros	2,3	2,8	-5,9	2,8	3,0	2,5	-0,4	-13,0	-4,9	-5,1
ISFLSF	1,4	1,2	-1,2	1,5	1,5	0,8	0,0	-1,0	-1,8	-2,1
<b>Consumo Público</b>	<b>0,6</b>	<b>0,7</b>	<b>0,5</b>	<b>0,2</b>	<b>0,9</b>	<b>1,7</b>	<b>0,1</b>	<b>-4,0</b>	<b>2,8</b>	<b>3,1</b>
<b>Formação Bruta de Capital Fixo</b>	<b>6,2</b>	<b>5,4</b>	<b>-2,2</b>	<b>5,7</b>	<b>4,3</b>	<b>2,6</b>	<b>-0,3</b>	<b>-8,5</b>	<b>0,6</b>	<b>-0,4</b>
Construção	4,7	7,2	4,8	6,0	7,2	4,7	1,0	5,6	5,8	6,6
Outras Máquinas e Equipamento	9,2	4,3	-7,7	5,0	2,0	1,8	-5,4	-19,0	-1,5	-4,6
Produtos de propriedade intelectual	6,4	6,2	-1,3	7,2	6,5	4,1	1,4	-2,6	-1,5	-2,3
<b>Exportações (B&amp;S)</b>	<b>4,1</b>	<b>3,9</b>	<b>-18,6</b>	<b>2,0</b>	<b>3,1</b>	<b>6,7</b>	<b>-4,8</b>	<b>-40,0</b>	<b>-15,9</b>	<b>-14,1</b>
Bens	3,4	3,3	-11,4	2,1	0,7	7,3	-3,7	-33,8	-3,4	-4,7
Serviços	5,8	5,4	-34,0	1,7	8,2	5,5	-7,1	-53,4	-41,3	-34,0
<b>Importações (B&amp;S)</b>	<b>5,0</b>	<b>4,7</b>	<b>-12,0</b>	<b>3,7</b>	<b>5,7</b>	<b>3,4</b>	<b>-1,7</b>	<b>-29,1</b>	<b>-11,0</b>	<b>-6,5</b>
Bens	4,9	4,0	-10,3	3,3	4,8	2,3	-1,3	-28,2	-7,8	-4,2
Serviços	5,6	8,4	-20,3	6,0	10,5	8,7	-3,9	-33,9	-26,5	-17,1
<b>Contributos para a taxa de variação do PIB (p.p.)</b>										
<b>Procura Interna</b>	<b>3,1</b>	<b>2,8</b>	<b>-4,6</b>	<b>3,1</b>	<b>3,4</b>	<b>1,2</b>	<b>-0,9</b>	<b>-11,4</b>	<b>-3,5</b>	<b>-2,7</b>
<i>da qual: variação de stocks</i>	0,3	0,0	-0,5	0,5	0,7	-1,1	-0,4	-0,3	-1,5	0,0
<b>Procura Externa Líquida</b>	<b>-0,3</b>	<b>-0,3</b>	<b>-3,0</b>	<b>-0,7</b>	<b>-1,0</b>	<b>1,4</b>	<b>-1,3</b>	<b>-4,9</b>	<b>-2,1</b>	<b>-3,5</b>
<b>Taxas de variação em cadeia reais (%)</b>										
<b>PIB</b>	-	-	-	<b>0,6</b>	<b>0,5</b>	<b>0,7</b>	<b>-4,0</b>	<b>-13,9</b>	<b>13,3</b>	<b>0,2</b>
<b>Deflatores</b>										
<b>PIB</b>	<b>1,8</b>	<b>1,7</b>	<b>2,5</b>	<b>1,5</b>	<b>1,8</b>	<b>1,6</b>	<b>1,9</b>	<b>4,5</b>	<b>1,8</b>	<b>2,1</b>
Consumo Privado	1,6	1,0	0,9	1,0	0,7	0,7	1,2	0,4	1,1	0,9
Consumo Público	2,8	2,6	5,6	2,7	2,5	2,7	5,1	10,4	3,7	3,5
Formação Bruta de Capital Fixo	3,0	2,5	1,3	2,7	2,4	1,9	1,6	1,7	1,1	1,0
Exportações (B&S)	2,3	0,5	-2,0	1,1	0,1	0,2	-0,2	-0,9	-3,9	-2,6
Importações (B&S)	2,8	0,0	-3,6	1,3	-1,1	-0,5	-0,2	-6,0	-5,0	-3,9
<b>Taxas de variação homólogas reais (%)</b>										
<b>VAB</b>	<b>2,7</b>	<b>2,4</b>	<b>-6,4</b>	<b>2,3</b>	<b>2,4</b>	<b>2,2</b>	<b>-2,2</b>	<b>-14,9</b>	<b>-4,6</b>	<b>-4,0</b>
Agricultura, silvicultura e pescas	-1,1	3,4	-9,0	4,7	4,1	1,5	-5,4	-9,1	-10,9	-10,8
Indústria, energia, água e saneamento	4,5	-0,8	-7,6	-0,3	-1,8	-1,7	-4,3	-20,9	-3,1	-2,3
Construção	3,6	5,1	3,3	4,4	4,9	3,0	0,5	3,9	4,1	4,6
Serviços	2,3	3,0	-6,6	2,8	3,2	3,2	-1,7	-14,7	-5,2	-4,7
<b>Área do euro (19 países) taxas de variação homólogas reais (%)</b>										
<b>PIB</b>	<b>1,9</b>	<b>1,3</b>	<b>-6,8</b>	<b>1,3</b>	<b>1,4</b>	<b>1,0</b>	<b>-3,3</b>	<b>-14,6</b>	<b>-4,2</b>	<b>-4,9</b>
Consumo Privado	1,5	1,3	-8,1	1,3	1,5	1,2	-3,9	-16,1	-4,6	-7,6
Consumo Público	1,2	1,8	1,1	1,4	2,1	2,0	1,1	-1,5	2,4	2,5
Formação Bruta de Capital Fixo	3,2	5,6	-8,5	10,0	3,5	4,7	0,8	-20,8	-4,6	-8,7
Exportações (B&S)	3,6	2,5	-9,8	2,4	2,9	1,8	-3,1	-21,4	-9,0	-5,6
Importações (B&S)	3,6	3,9	-9,3	6,2	2,9	2,5	0,3	-20,6	-9,2	-7,6

Fonte: INE

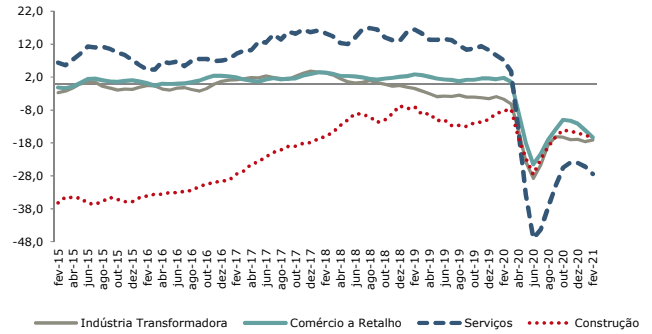
## 2.ATIVIDADE ECONÓMICA - OFERTA

**Evolução do PIB  
(VH, VC, %)**



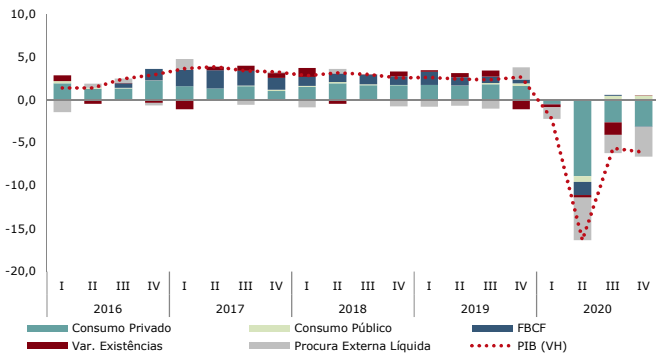
Fonte: INE

**Indicadores de Confiança  
(S.R.E., MM3, VCS)**



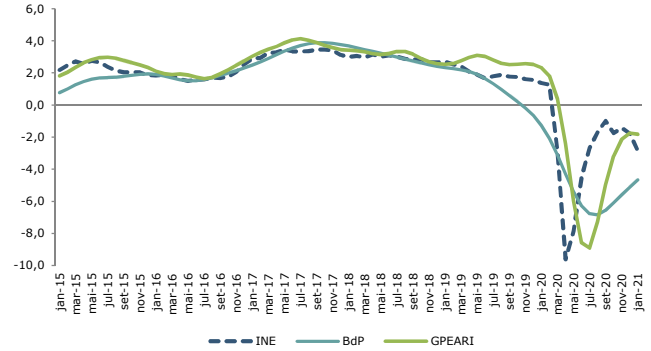
Fonte: INE

**Contributos para a variação do PIB  
(p.p.)**



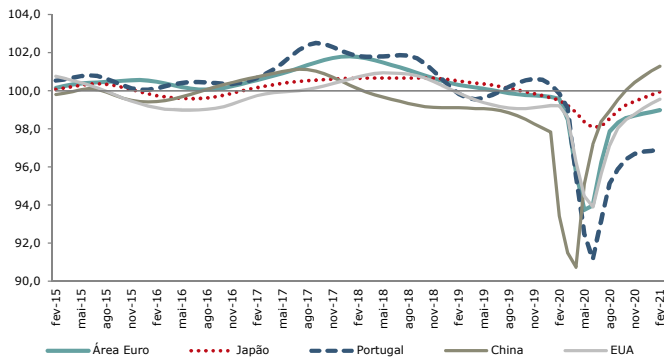
Fonte: INE

**Indicadores Coincidentes da Atividade Económica  
(MM3)**



Fonte: BdP, INE e GPEARI

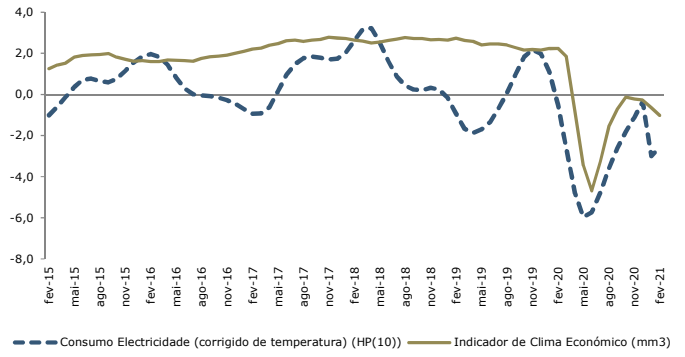
**Indicador Avançado  
(Amplitude Ajustada, MM3)**



Nota: Um valor acima de 100 sinaliza uma recuperação económica.

Fonte: OCDE

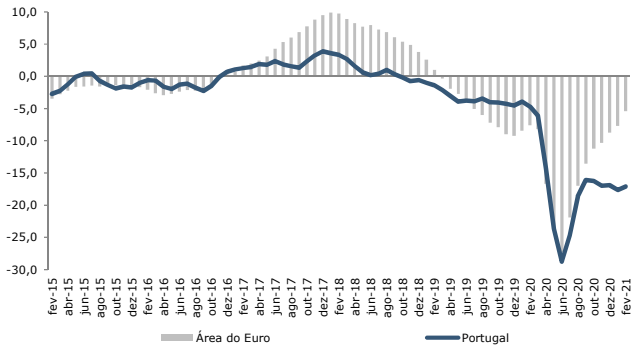
**Consumo de Eletricidade (corrigido de temperatura) e Indicador de Clima Económico**



Fonte: REN, INE

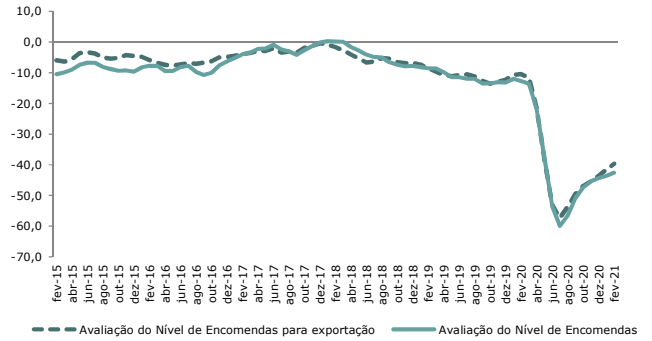
## 2.1 INDÚSTRIA

Indicadores de Confiança da Indústria  
(S.R.E., MM3, VCS)



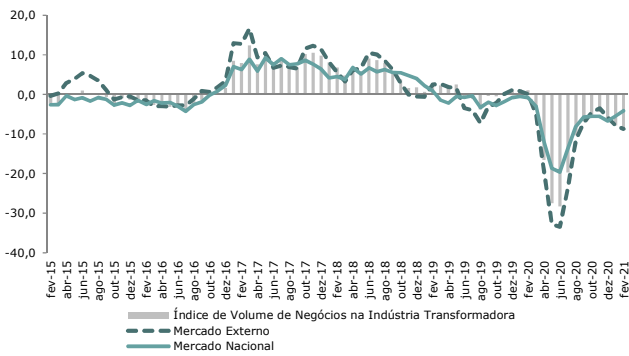
Fonte: CE

Atividade da Indústria Transformadora  
(S.R.E., MM3, VCS)



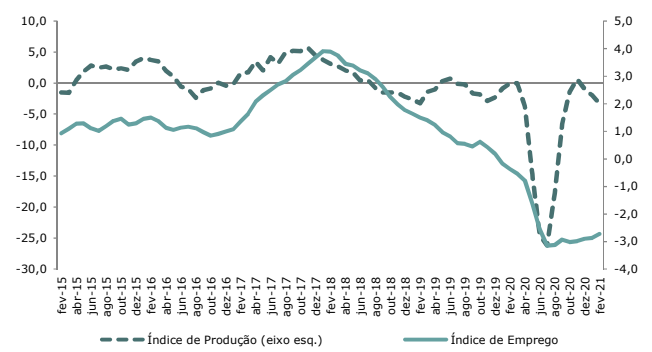
Fonte: CE

Atividade da Indústria Transformadora  
(VH, %, MM3)



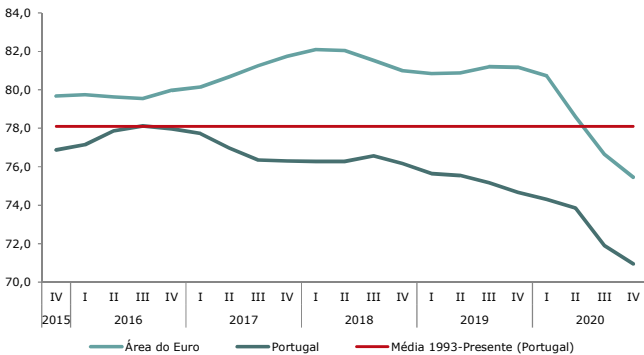
Fonte: INE

Atividade da Indústria Transformadora  
(VH, %, MM3, VCS)



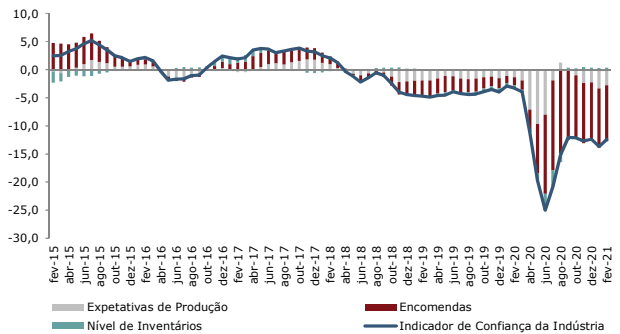
Fonte: INE

Taxa de Utilização da Capacidade Produtiva  
(%, MM4T, VCS)



Fonte: CE

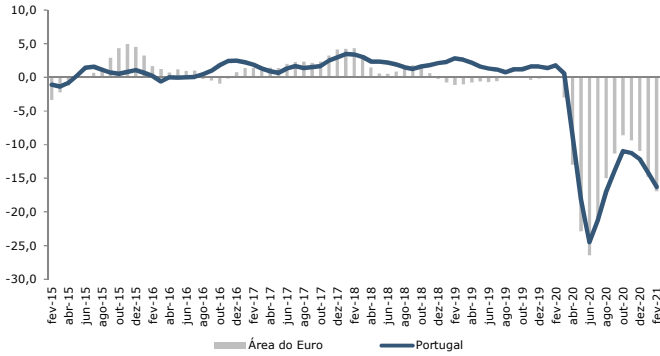
Indicador de Confiança da Indústria Transformadora  
(Diferenças Homólogas, Contributos, MM3)



Fonte: INE

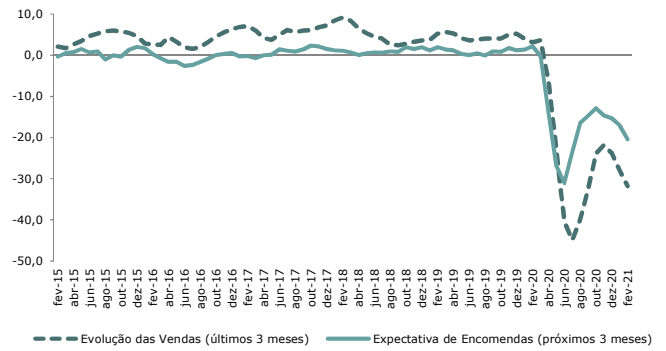
## 2.2 COMÉRCIO A RETALHO

**Indicadores de Confiança do Comércio**  
(S.R.E., MM3, VCS)



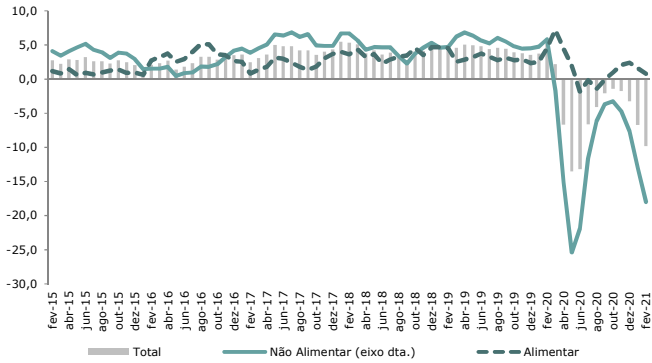
Fonte: CE

**Indicadores de Confiança do Comércio**  
(S.R.E., MM3, VCS)



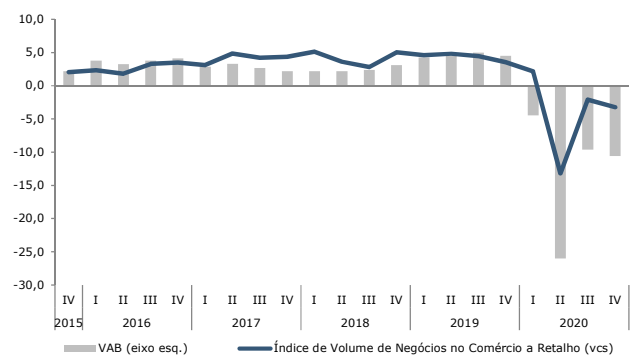
Fonte: CE

**Índice de Volume de Negócios no Comércio a Retalho**  
(VH, %, MM3, VCS)



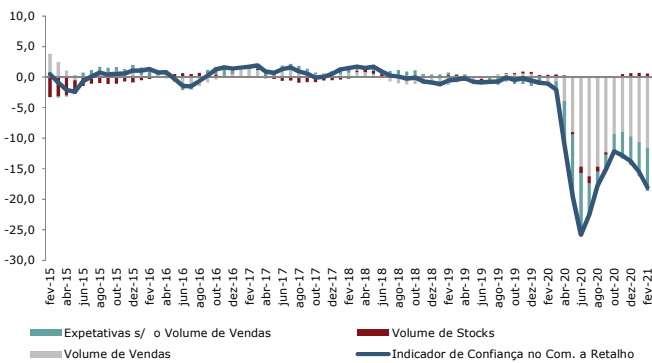
Fonte: INE

**VAB e I.V.N. no Comércio a Retalho**  
(VH, %)



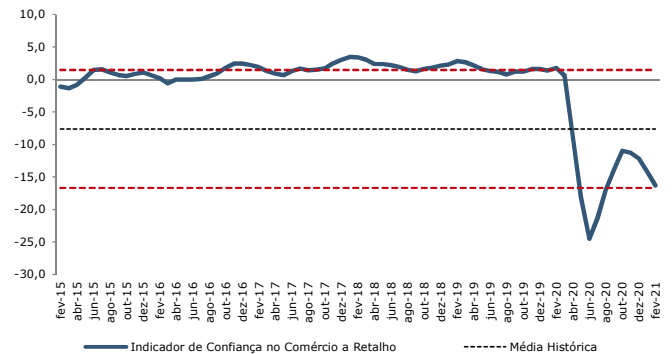
Nota: VAB do Comércio e reparação de veículos; alojamento e restauração.  
Fonte: INE

**Indicador de Confiança do Comércio a Retalho**  
(Diferenças Homólogas, Contributos, MM3)



Fonte: CE

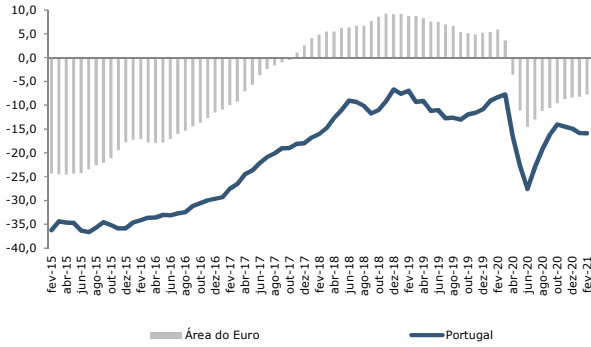
**Indicador de Confiança do Comércio a Retalho**  
(Intervalo de Confiança, 1 Desvio-Padrão)



Fonte: CE

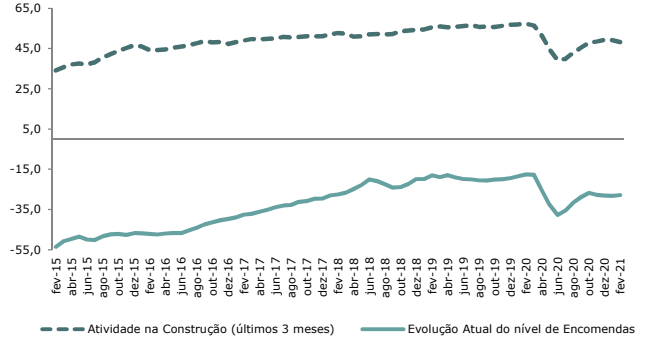
## 2.3 CONSTRUÇÃO

Indicadores de Confiança da Construção (S.R.E., MM3, VCS)



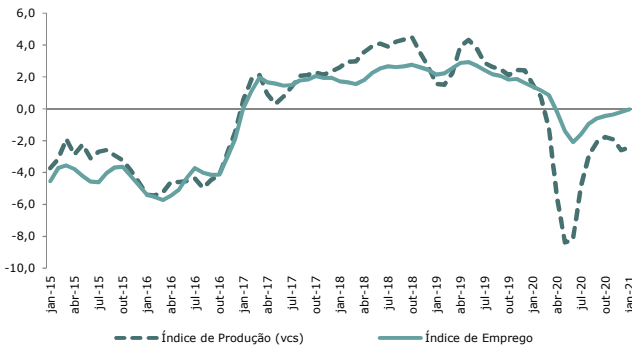
Fonte: CE

Indicadores de Confiança da Construção (S.R.E., MM3, VCS)



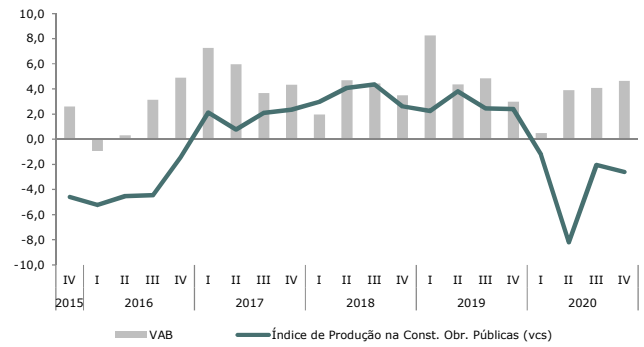
Fonte: CE

Atividade na Construção e Obras Públicas (VH, %, MM3)



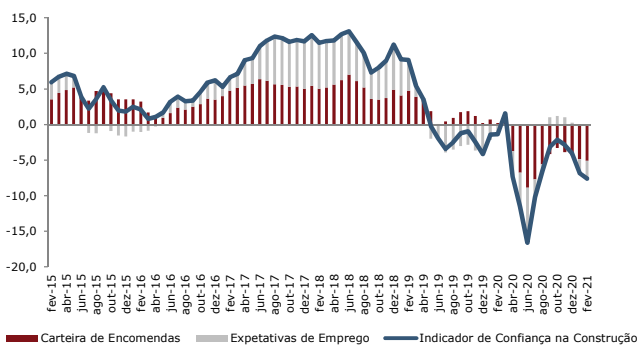
Fonte: INE

VAB e Índice de Produção, Construção e Obras Públicas (VH, %)



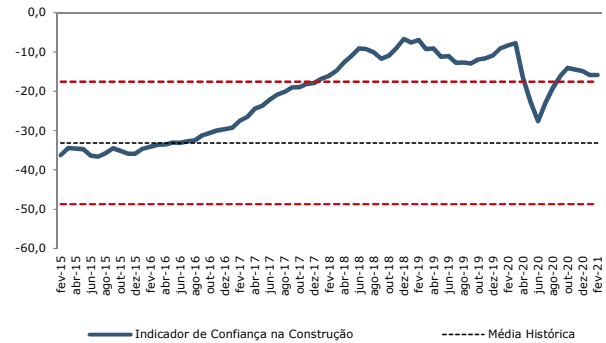
Fonte: INE

Indicador de Confiança da Construção (Diferenças Homólogas, Contributos, MM3)



Fonte: CE

Indicador de Confiança da Construção (Intervalo de Confiança, 1 Desvio-Padrão)

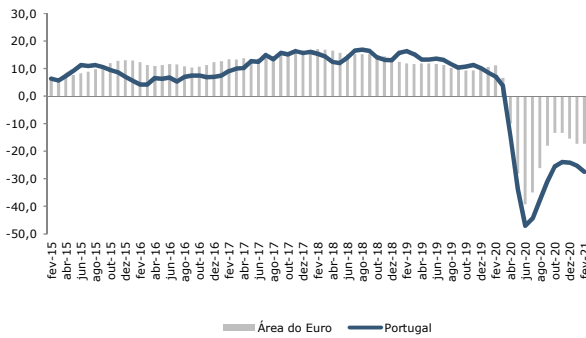


Fonte: CE



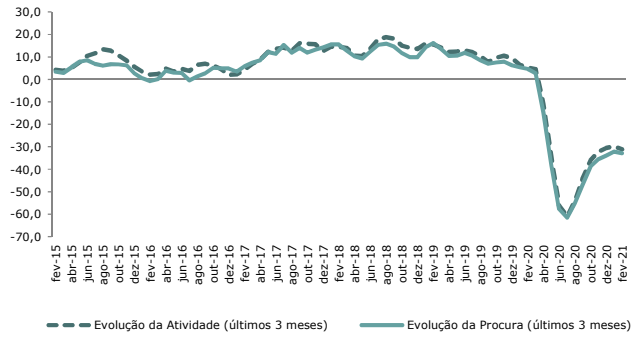
## 2.4 SERVIÇOS

Indicadores de Confiança dos Serviços (S.R.E., MM3, VCS)



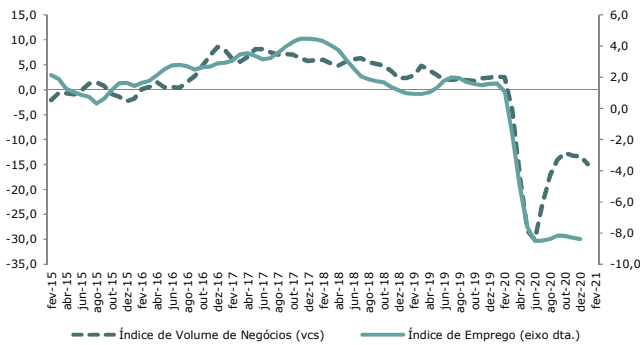
Fonte: CE

Indicadores de Confiança dos Serviços (S.R.E., MM3, VCS)



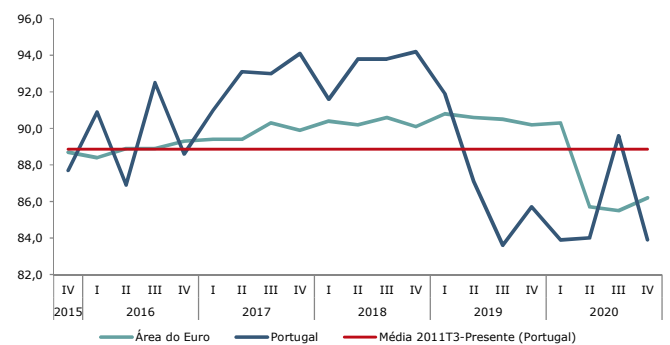
Fonte: CE

Atividade nos Serviços (VH, %, MM3)



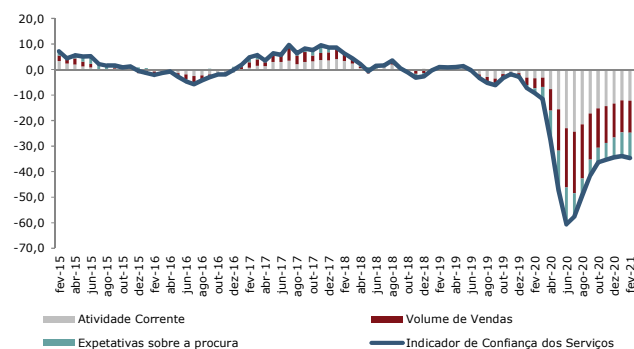
Fonte: INE

Taxa de Utilização da Capacidade nos Serviços (% , VCS)



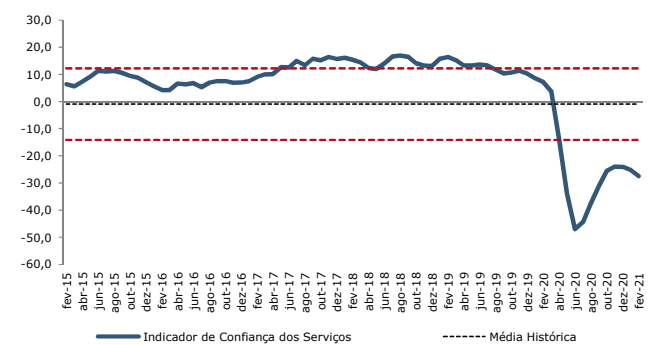
Fonte: Eurostat

Indicador de Confiança dos Serviços (Diferenças Homólogas, Contributos, MM3)



Fonte: CE

Indicador de Confiança dos Serviços (Intervalo de Confiança, 1 Desvio-Padrão)



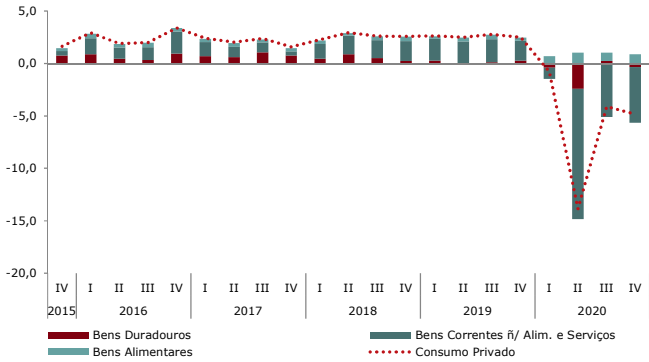
Fonte: CE

	Fonte	Unidade	2019	2020	2019 IV	2020 I	2020 II	2020 III	2020 IV	fev-20	dez-20	jan-21	fev-21
Indicador Coincidente e de Ativ. Económica	INE	VH (%), MM3	1,9	-2,5	1,6	-2,8	-4,5	-1,0	-1,8	1,3	-1,8	-2,8	:
"	BdP	VH (%)	0,9	-5,3	-0,6	-3,1	-6,3	-6,6	-5,1	-3,1	-4,7	-4,2	:
"	GPEARI	VH (%)	2,7	-3,7	2,5	0,4	-8,6	-5,0	-1,7	1,0	-1,7	-2,1	:
Indicador de Clima Económico	INE	S.R.E. (MM3)	2,4	-1,0	2,1	1,8	-4,7	-0,7	-0,3	2,2	-0,3	-0,7	-1,0
Indicador Avançado da OCDE			-	-	-	-	-	-	-	-	-	-	-
Área do Euro	OCDE	Índice	99,9	97,4	99,7	98,5	94,0	98,3	98,8	99,5	98,9	99,0	99,1
Portugal			100,1	95,7	100,6	99,1	91,1	95,9	96,8	99,3	96,9	96,9	97,0
Indicador de Sentimento Económico	CE		108,2	87,8	107,2	104,3	70,9	87,8	88,1	106,2	87,8	87,4	85,5
Cons. Electricidade (corr. temp.)	REN	VH (%)	-0,1	-2,5	3,4	2,9	-10,9	-1,4	-1,5	4,0	0,0	-2,6	-4,6
<b>Consumidores - Sit. Econ. do País</b>			-	-	-	-	-	-	-	-	-	-	-
Últimos 12 meses	INE	S.R.E.	-1,4	-46,0	-0,8	-5,7	-43,7	-65,9	-68,6	-5,5	-70,8	-69,2	-75,6
Próximos 12 meses			-3,7	-40,4	-3,2	-12,2	-55,8	-47,2	-46,2	-6,7	-40,3	-35,4	-44,2
<b>Importação de Bens Duradouros</b>			<b>2,9</b>	<b>-20,8</b>	<b>0,6</b>	<b>4,2</b>	<b>-39,7</b>	<b>-24,2</b>	<b>-21,9</b>	<b>1,8</b>	<b>-17,6</b>	<b>-30,5</b>	:
<b>Constituição de Empresas na Hora</b>	IRN	VH (%)	<b>3,3</b>	<b>-50,9</b>	<b>-6,9</b>	<b>-32,4</b>	<b>-79,8</b>	<b>-44,5</b>	<b>-56,0</b>	<b>-21,8</b>	<b>-57,9</b>	<b>-73,3</b>	<b>-96,9</b>
<b>Saldo Natural (Const. - Diss.)</b>			<b>31 694</b>	<b>24 194</b>	<b>4 726</b>	<b>8 593</b>	<b>3 661</b>	<b>6 813</b>	<b>5 127</b>	<b>2 952</b>	<b>873</b>	<b>1 339</b>	<b>1 472</b>
Constituições		N.º de empresas	49 525	37 558	11 523	12 080	6 208	9 902	9 368	4 111	2 761	3 141	2 781
Dissoluções			17 831	13 364	6 797	3 487	2 547	3 089	4 241	1 159	1 888	1 802	1 309
Insolvências			2 203	2 273	543	582	597	600	494	184	134	187	154
<b>Saldo Natural (Const. - Diss.)</b>			<b>19,9</b>	<b>-23,7</b>	<b>6,3</b>	<b>-27,0</b>	<b>-54,5</b>	<b>-4,7</b>	<b>8,5</b>	<b>-21,7</b>	<b>-2 745,5</b>	<b>-66,3</b>	<b>-50,1</b>
Constituições		VH (%)	8,8	-24,2	-1,1	-24,2	-46,4	-5,6	-18,7	-15,8	-24,6	-42,8	-32,4
Dissoluções			-6,6	-25,1	-5,6	-16,3	-27,8	-7,6	-37,6	4,5	-48,9	18,2	12,9
Insolvências			-6,6	3,2	-0,4	6,2	2,2	13,6	-9,0	3,4	-23,4	-13,8	-16,3
<b>Indicador de Confiança da Indústria (vcs)</b>			-	-	-	-	-	-	-	-	-	-	-
Portugal			-3,6	-17,0	-4,5	-6,1	-28,8	-16,1	-16,9	-5,7	-16,6	-18,2	-16,5
Avaliação Nível de Encomendas	CE	S.R.E.	-11,7	-40,6	-13,2	-13,5	-53,6	-50,8	-44,3	-13,3	-43,0	-42,7	-42,2
Stocks de produtos acabados			3,7	5,7	4,8	3,7	12,2	3,2	3,8	4,0	4,4	1,8	2,4
20   Setembro   2019			4,5	-4,6	4,3	-1,2	-20,5	5,6	-2,5	0,3	-2,3	-10,0	-4,8
Área do Euro			-5,2	-14,5	-9,2	-8,2	-27,3	-13,6	-8,8	-6,2	-6,8	-6,1	-3,3
<b>Índice Vol. de Negócios na Indústria</b>			<b>-1,0</b>	<b>-10,5</b>	<b>0,0</b>	<b>-3,8</b>	<b>-25,4</b>	<b>-6,3</b>	<b>-6,3</b>	<b>-2,8</b>	<b>-6,5</b>	<b>-8,5</b>	<b>-2,8</b>
do qual: Indústria Transformadora	INE		0,6	-11,5	1,4	-3,6	-28,3	-6,7	-6,7	-1,4	-8,7	-11,8	-6,1
do qual: Mercado Externo			-0,7	-13,1	1,1	-5,0	-33,4	-7,2	-5,8	-2,3	-9,7	-12,9	-3,4
<b>Índice de Produção Industrial (vcs)</b>			<b>-2,3</b>	<b>-7,1</b>	<b>0,4</b>	<b>-1,3</b>	<b>-23,7</b>	<b>-0,7</b>	<b>-2,5</b>	<b>1,0</b>	<b>-4,6</b>	<b>-6,2</b>	<b>-2,4</b>
do qual: Indústria Transformadora		VH (%)	-1,0	-8,4	-0,9	-3,8	-26,2	-1,4	-2,0	-0,8	-2,7	-5,1	-6,0
<b>Veículos Automóveis Produzidos</b>			<b>17,4</b>	<b>-23,6</b>	<b>17,1</b>	<b>-18,3</b>	<b>-55,2</b>	<b>-8,0</b>	<b>-10,0</b>	<b>-4,4</b>	<b>-44,5</b>	<b>-12,5</b>	<b>-15,5</b>
Ligeiros de Passageiros	ACAP		20,5	-25,1	21,3	-20,5	-55,9	-9,8	-10,8	-3,8	-47,4	-12,1	-6,4
Comerciais Ligeiros			5,9	-14,3	2,8	-4,5	-50,9	1,9	-4,2	-4,6	-31,2	-12,6	-60,9
Comerciais Pesados			1,4	-42,7	-11,3	-36,4	-63,7	-38,3	-32,1	-30,1	-39,1	-37,3	-5,3
Produção para Exportação			17,4	-23,1	17,8	-17,7	-54,9	-6,0	-10,8	-3,7	-45,8	-13,8	-5,4
<b>Indicador Confiança no Com. Retalho (vcs)</b>			-	-	-	-	-	-	-	-	-	-	-
Portugal			1,7	-12,5	1,6	0,6	-24,5	-13,9	-12,2	2,9	-14,2	-15,0	-19,7
Evolução das vendas (últimos 3 meses)	CE	S.R.E.	4,6	-23,3	5,2	3,7	-40,4	-32,7	-23,8	4,5	-31,0	-28,8	-35,5
Volume de Stock (situação atual)			4,3	4,6	4,3	2,9	7,6	5,5	2,3	2,9	3,3	0,8	0,8
Expetativas Atividade (próximos 3 meses)			4,7	-9,6	3,9	1,0	-25,6	-3,3	-10,4	7,0	-8,2	-15,4	-22,8
Área do Euro			-0,5	-12,9	-0,2	-3,0	-26,4	-11,3	-10,9	-0,2	-13,2	-18,5	-19,1
<b>Índ. Vol. Neg. Com. Retalho (defl., vcs)</b>			<b>4,3</b>	<b>-4,1</b>	<b>3,6</b>	<b>2,2</b>	<b>-13,2</b>	<b>-2,1</b>	<b>-3,2</b>	<b>8,9</b>	<b>-4,0</b>	<b>-10,7</b>	<b>-14,5</b>
do qual: Alimentar	INE	VH (%)	2,9	1,9	2,3	7,2	-1,9	-0,1	2,4	8,9	2,8	0,9	-1,2
do qual: Não Alimentar			5,5	-8,7	4,5	-1,7	-21,9	-3,7	-7,6	8,9	-9,3	-19,6	-24,6
<b>Indicador de Confiança da Construção (vcs)</b>			-	-	-	-	-	-	-	-	-	-	-
Portugal			-11,0	-16,6	-10,8	-7,7	-27,6	-16,1	-14,9	-8,2	-15,5	-15,2	-17,0
Evolução do nível de Encomendas	CE	S.R.E.	-19,7	-28,1	-19,4	-17,7	-37,7	-28,9	-28,1	-17,3	-28,1	-25,7	-29,7
Expetativas de Emprego (próximos 3m)			-2,3	-5,1	-2,2	2,3	-17,6	-3,3	-1,7	1,0	-2,9	-4,7	-4,4
Área do Euro			6,7	-7,5	5,2	3,6	-14,5	-10,6	-8,3	5,6	-8,0	-7,7	-7,5
<b>Índ. Prod. na Construção e OP (vcs)</b>			<b>2,7</b>	<b>-3,5</b>	<b>2,4</b>	<b>-1,2</b>	<b>-8,2</b>	<b>-2,0</b>	<b>-2,6</b>	<b>1,0</b>	<b>-3,2</b>	<b>-1,9</b>	:
do qual: Construção de Edifícios	INE	VH (%)	2,3	-3,7	1,4	-0,6	-7,9	-2,7	-3,5	2,2	-4,2	-2,7	:
do qual: Engenharia Civil			3,3	-3,3	4,0	-2,2	-8,6	-1,0	-1,2	-0,6	-1,7	-0,8	:
<b>Indicador de Confiança dos Serviços (vcs)</b>			-	-	-	-	-	-	-	-	-	-	-
Portugal			12,4	-24,6	10,3	3,8	-47,0	-31,1	-24,1	7,6	-25,0	-24,8	-32,5
Evolução da Atividade (últimos 3 meses)	CE	S.R.E.	11,1	-31,5	9,5	4,6	-56,1	-44,1	-30,5	7,5	-28,7	-29,7	-35,0
Evolução da Procura (últimos 3 meses)			9,6	-33,9	6,2	2,8	-57,7	-46,9	-33,9	5,8	-33,7	-27,5	-37,4
Expetativas Procura (próximos 3 meses)			16,4	-8,4	15,1	3,9	-27,1	-2,4	-7,9	9,6	-12,6	-17,1	-25,2
Área do Euro			10,8	-16,5	9,9	6,7	-39,2	-18,0	-15,4	11,2	-17,1	-17,7	-17,1
<b>Índ. Volume Negócios Serviços (vcs)</b>			<b>2,8</b>	<b>-15,3</b>	<b>2,4</b>	<b>-3,9</b>	<b>-30,1</b>	<b>-14,0</b>	<b>-13,3</b>	<b>2,3</b>	<b>-12,8</b>	<b>-16,7</b>	:
do qual: Com. grosso; reparação de veíc.	INE	VH (%)	1,8	-9,6	1,1	-4,2	-23,2	-5,4	-5,4	1,0	-4,0	-6,7	:

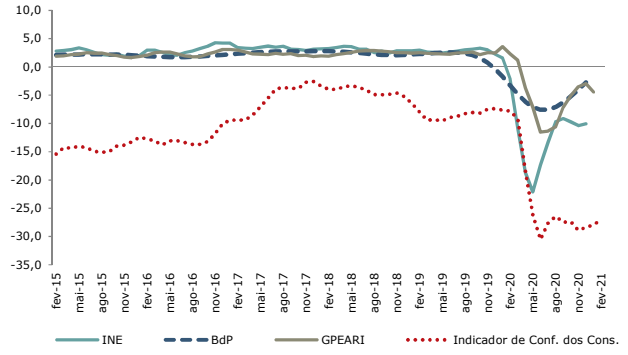
## 3. ATIVIDADE ECONÓMICA - PROCURA

### 3.1 CONSUMO PRIVADO

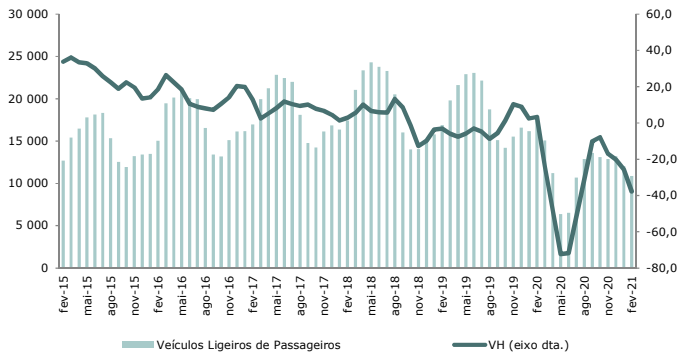
Contributos para a evolução do Consumo Privado (p.p.)



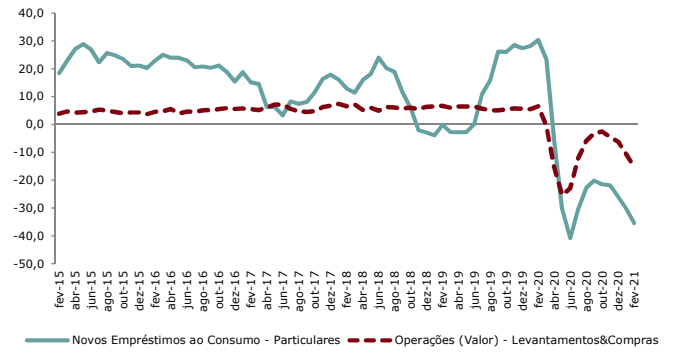
Indicadores Coincidentes e de Confiança (MM3)



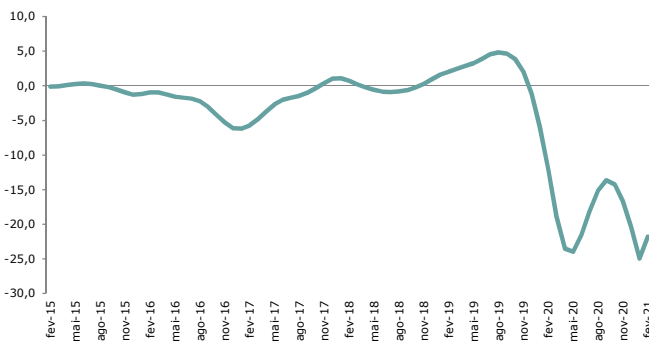
Venda de Automóveis Leigos Passageiros (Unidades, VH, %, MM3)



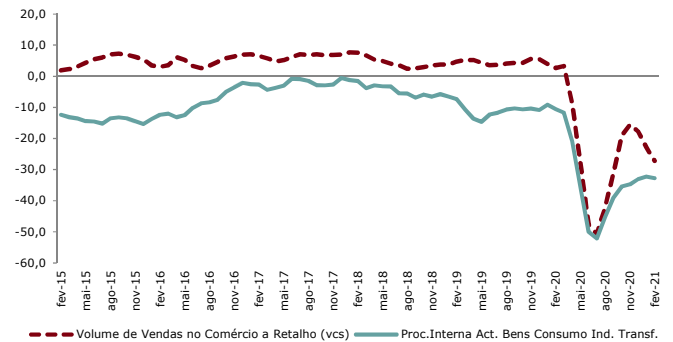
Levantamentos e Compras ATM e Crédito ao Consumo (VH, %, MM3)



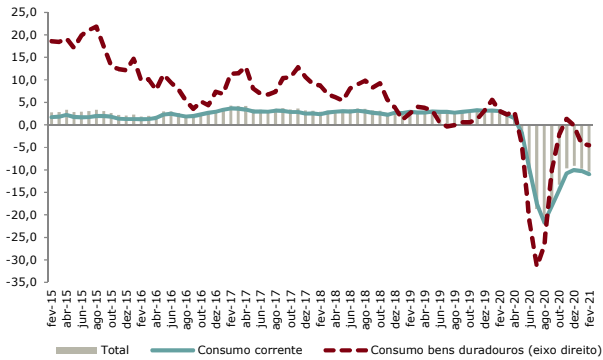
Vendas de Gasolina (VH, %, HP(10))



Evolução da Atividade e da Procura de Bens de Consumo (S.R.E., MM3)

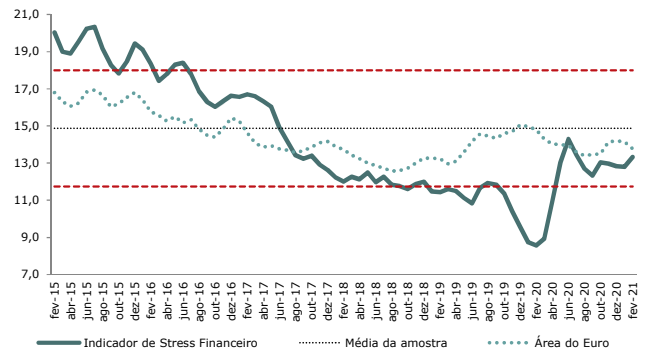


**Indicador Quantitativo do Consumo Privado**  
(VH, %, MM3)



Fonte: INE

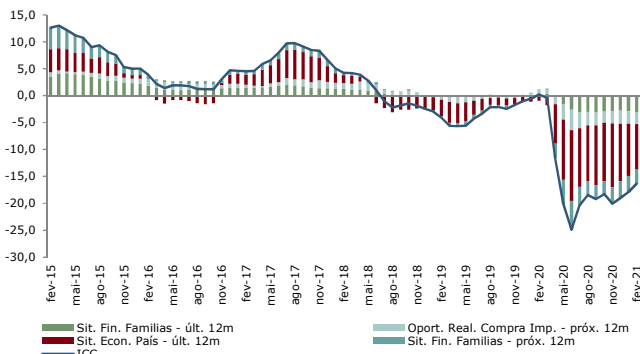
**Indicador de Stress Financeiro**  
(S.R.E., MM3)



Nota: % de respostas que, no Inquérito Mensal de Conjuntura aos Consumidores, assinalam que recorreram a poupanças ou endividaram-se para satisfazer o seu nível de despesa corrente.

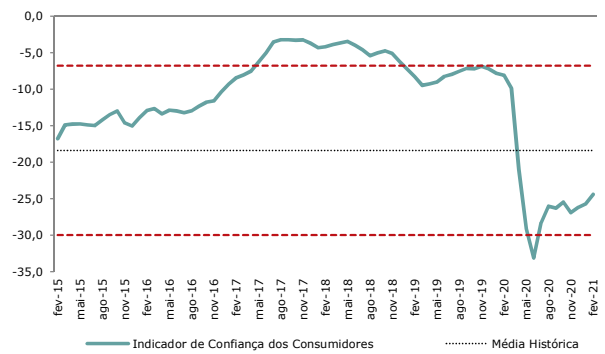
Fonte: CE, cálculo GPEARÍ

**Índice de Confiança dos Consumidores**  
(Diferenças Homólogas, Contributos, MM3)



Fonte: INE

**Índice de Confiança dos Consumidores**  
(Intervalo de Confiança, 1 Desvio-Padrão)



Fonte: INE

Indicadores	Fonte	Unidade	2019	2020	2019 IV	2020 I	2020 II	2020 III	2020 IV	fev-20	dez-20	jan-21	fev-21
Indicador Quantitativo do Consumo Privado	INE	VH (%), MM3	2,9	-11,1	3,0	-2,1	-22,1	-9,7	-10,4	1,6	-10,4	-10,1	:
Consumo Corrente			3,0	-11,3	3,0	-1,9	-21,6	-10,8	-11,0	1,5	-11,0	-10,3	:
Consumo Bens Duradouros			1,9	-8,6	3,0	-4,4	-26,9	1,3	-4,5	3,0	-4,5	-7,5	:
Indicador Coincidente do Consumo Privado	BdP		2,0	-5,4	0,7	-3,3	-7,1	-7,1	-4,0	-1,8	-4,0	-2,7	:
Ligeiros de Passageiros	ACAP	VH (%)	-1,9	-35,0	9,1	-23,8	-71,7	-10,2	-20,1	7,4	-19,6	-30,5	-59,0
		Unidades	223 799	145 417	49 775	45 282	19 566	40 812	39 757	20 263	14 252	10 029	8 311
IVNCR (deflacionado)	INE	VH (%)	4,3	-4,1	3,6	2,2	-13,2	-2,1	-3,2	8,9	-4,0	-10,7	-14,5
do qual: Alimentar			2,9	1,9	2,3	7,2	-1,9	-0,1	2,4	8,9	2,8	0,9	-1,2
do qual: Não Alimentar			5,5	-8,7	4,5	-1,7	-21,9	-3,7	-7,6	8,9	-9,3	-19,6	-24,6
Operações (Valor) - Levant.&Compras	SIBS		5,7	-8,3	5,6	-0,6	-22,9	-3,2	-6,2	10,1	-6,1	-17,4	-24,9
Crédito ao consumo a Particulares	BdP		21,2	12,1	21,2	25,6	24,0	23,7	12,1	20,1	12,1	11,8	10,8
Vendas de Gasolina	DGEG		3,2	-16,7	3,2	-9,9	-23,5	-8,5	-17,7	7,7	-19,1	-32,2	-39,4

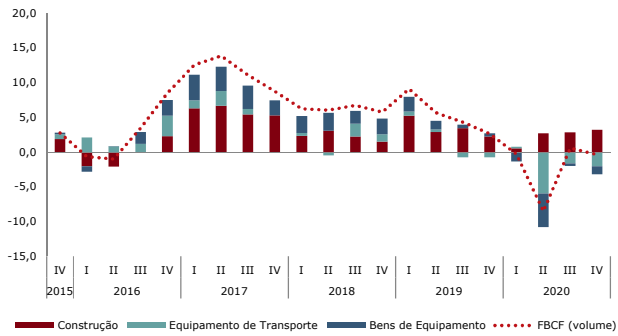
Indicadores	Fonte	Unidade	2018	2019	2020	2019 I	2019 II	2019 III	2019 IV	2020 I	2020 II	2020 III	2020 IV
Consumo Privado	INE	2010 = 100	101,3	104,0	97,8	103,2	103,6	104,4	104,7	102,4	89,2	100,1	99,6
Bens Duradouros			112,7	114,6	105,8	113,4	113,5	115,0	116,4	108,5	84,4	117,9	112,4
Bens Alimentares			107,5	109,4	114,6	108,3	109,2	110,0	110,2	112,4	115,4	114,9	115,6
Serv. e bens de Cons. corrente exc. alim.			97,8	100,8	92,1	100,1	100,4	101,2	101,4	98,5	82,4	93,8	93,6

Indicadores	Fonte	Unidade	2019	2020	2019 IV	2020 I	2020 II	2020 III	2020 IV	fev-20	dez-20	jan-21	fev-21
Indicador de Conf. dos Cons. (ve)	INE	S.R.E.	-8,0	-23,9	-7,2	-9,9	-33,1	-26,3	-26,2	-7,6	-24,3	-23,1	-25,8
Sit.fin. do agregado familiar - Últimos 12m			-3,4	-11,6	-3,7	-2,3	-13,7	-15,5	-14,8	-1,4	-14,1	-15,3	-15,3
Sit.Económica do País - Últimos 12m			-1,4	-46,0	-0,8	-5,7	-43,7	-65,9	-68,6	-5,5	-70,8	-69,2	-75,6
Oport. compra bens dur. - Sit. atual			4,9	6,4	1,3	6,5	7,4	7,5	4,2	6,0	3,0	0,5	-2,5
Aquis. de bens de Equip. - Perspectivas			-0,9	52,7	1,2	6,8	73,2	66,1	64,8	6,5	60,3	57,3	65,0
Proc.Interna Act. Bens Cons. Ind. Transf.			-11,0	-33,4	-10,8	-11,7	-50,1	-39,0	-33,0	-12,8	-31,1	-30,7	-36,4
Volume de Vendas no Com. Retalho (vcs)	CE*		4,7	-23,3	5,6	3,3	-47,8	-31,1	-17,8	4,5	-26,7	-24,2	-30,7
Indicador de Stress Financeiro			11,0	12,1	9,6	8,9	14,3	12,3	12,8	8,5	11,9	14,1	14,0

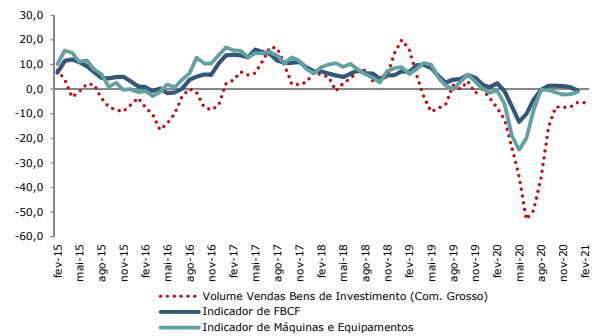
\*Dados CE, cálculos GPEARÍ.

## 3.2 INVESTIMENTO

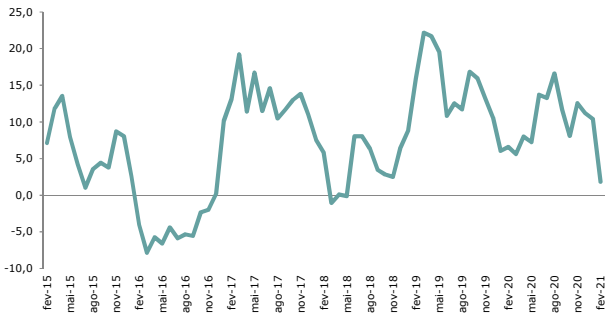
Contributos para a evolução da FBCF (p.p.)



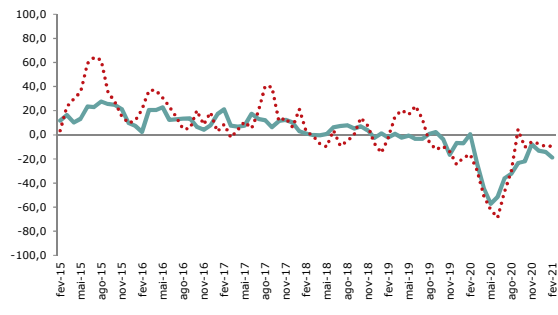
Indicador Coincidente da FBCF e de Máquinas e Equipamentos e Volume de Vendas de Bens de Investimento (MM3)



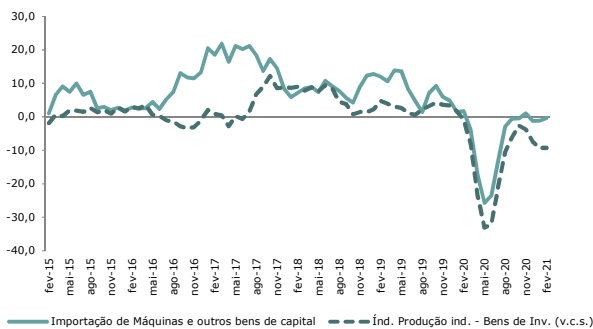
Vendas de Cimento (VH, %, MM3)



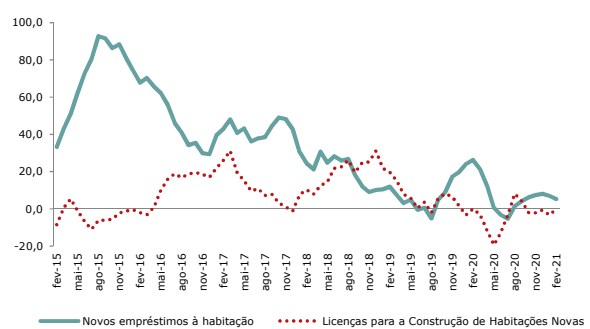
Venda de Veículos Comerciais (VH, %, MM3)



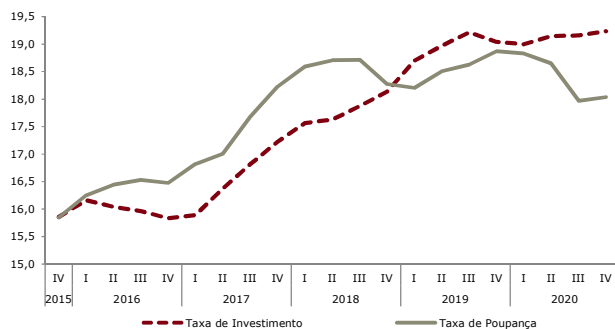
Índice de Produção Industrial e Importação de Máquinas e Outros Bens de Capital (VH, %, MM3)



Crédito para Habitação e Licenças de Construção (VH, %, MM3)



Taxa de Investimento e de Poupança (% PIB, MM4)

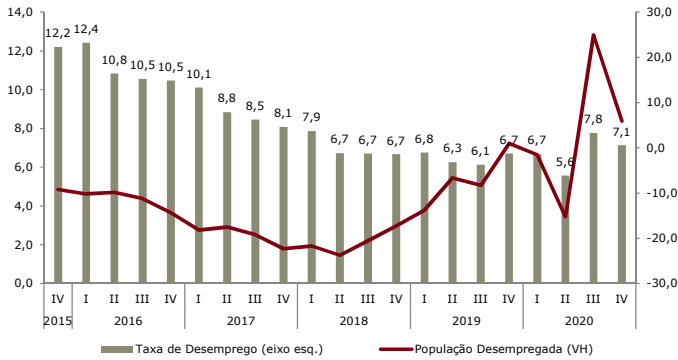


Indicadores	Fonte	Unidade	2019	2020	2019 IV	2020 I	2020 II	2020 III	2020 IV	fev-20	dez-20	jan-21	fev-21	
Indicador de FBCF	INE	VH (%), MM3M	5,2	-2,2	1,8	-0,8	-10,1	1,3	0,8	2,3	0,8	-0,7	:	
Máquinas e Equipamentos			4,0	-7,1	0,2	-5,9	-20,1	-0,4	-2,1	-0,6	-2,1	-1,3	:	
Vendas de Cimento	Cimpor, Secil	VH (%)	14,9	10,6	10,6	5,6	13,7	11,7	11,2	5,9	6,7	-2,8	2,4	
Crédito a part. para compra de Habitação	BdP		-0,2	2,4	-0,2	0,4	0,8	1,4	2,4	0,3	2,4	2,5	2,6	
Licenças para a Const. de Habit. Novas			5,6	-3,1	1,5	-3,1	-12,7	4,2	-0,7	0,4	5,2	-17,3	:	
Imp. de Máquinas, outros bens de capital	INE		7,6	-7,3	4,8	-3,8	-23,5	-0,6	-1,2	-3,2	-2,5	-4,7	6,8	
Ind. Vol. Neg. Ind. (Nacional) - Bens de Inv.			-4,6	-12,2	-2,2	-4,2	-22,0	-9,6	-12,7	-3,9	-7,5	-4,0	:	
Ind. Produção Industrial - Bens de Inv.			2,9	-13,3	3,4	-8,0	-32,0	-6,1	-7,4	-2,1	-13,3	-8,6	-5,5	
<b>Venda de Veículos</b>			-	-	-	-	-	-	-	-	-	-	-	-
Veículos Comerciais Ligeiros	ACAP		-2,1	-28,3	-6,7	-24,0	-51,5	-23,4	-13,1	-5,2	-19,1	-19,2	-17,8	
Veículos Pesados			-1,2	-28,3	-24,6	-29,5	-68,8	4,5	-7,4	-37,4	-15,7	-20,8	19,2	
Volume Vendas Bens de Investimento	INE		S.R.E.	-0,5	-22,1	0,0	-12,3	-53,0	-15,7	-7,3	-15,5	-8,2	3,7	-12,1

Indicadores	Fonte	Unidade	2018	2019	2020	2019 I	2019 II	2019 III	2019 IV	2020 I	2020 II	2020 III	2020 IV
FBCF (volume)	INE	2010 = 100	91,1	96,1	94,0	96,8	95,7	95,5	96,2	96,5	87,6	96,0	95,8
Construção			74,5	79,8	83,6	81,0	78,8	79,6	80,0	81,8	83,3	84,2	85,2
Outras máquinas e equipamentos			108,7	113,4	104,7	115,1	114,4	110,2	113,8	108,9	92,6	108,6	108,5
Equipamento de Transporte			131,3	129,1	94,0	128,9	130,0	131,0	126,5	133,0	40,9	106,4	95,8
Taxa de Poupança		% PIB	18,3	18,9	18,0	19,1	16,4	23,3	16,7	19,0	15,3	20,7	16,9
Taxa de Investimento			18,1	19,0	19,2	20,9	19,1	19,5	16,9	20,7	19,8	19,5	17,1

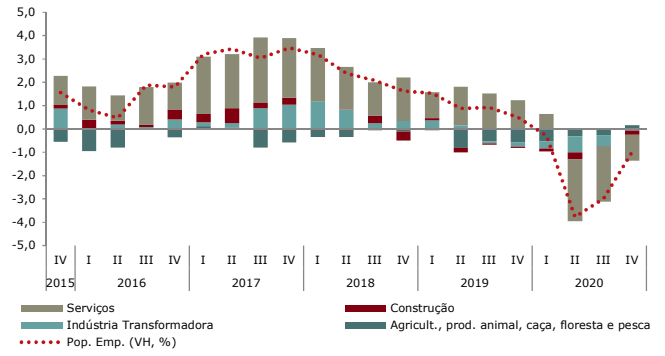
## 3.3 MERCADO DE TRABALHO

**Taxa de Desemprego (%)**



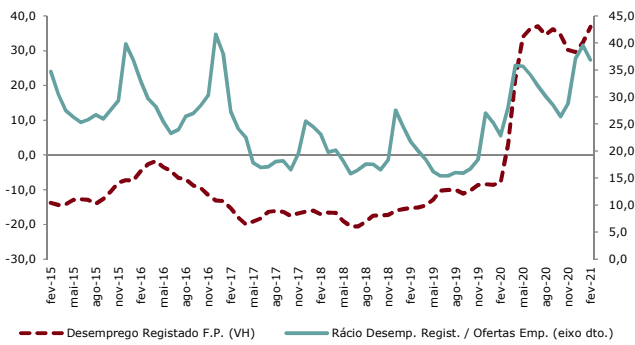
Fonte: INE

**População Empregada e Emprego por Sector (contributos) (p.p., %)**



Fonte: INE

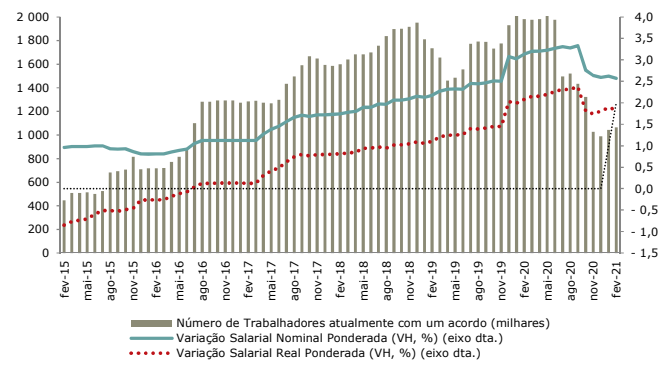
**Desemprego Registrado - F.P. (Fim de período, VH, %)**



Nota: FP - Fim do Período; LP - ao Longo do Período

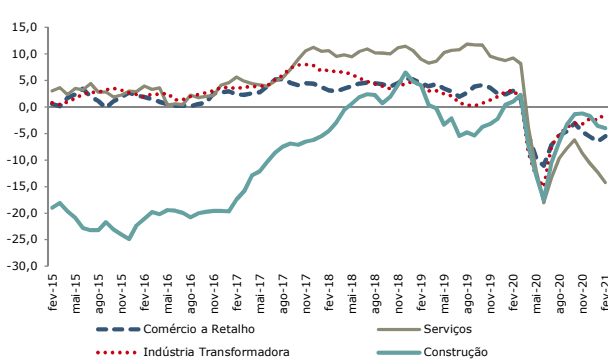
Fonte: IEFP

**Contratação Coletiva (N.º de Trabalhadores)**



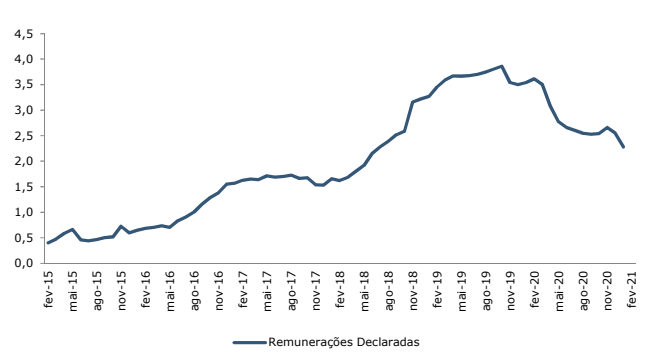
Fonte: MTSS, estimativas GPEARI

**Expetativas de Emprego (S.R.E., MM3, VCS)**



Fonte: CE

**Remunerações Médias Declaradas (VH, MM3, %)**



Fonte: Segurança Social - MTSS



Indicadores	Fonte	Unidade	2019	2020	2019 IV	2020 I	2020 II	2020 III	2020 IV	fev-20	dez-20	jan-21	fev-21	
<b>Desemprego Registrado F.P.</b>			<b>310 482</b>	<b>402 254</b>	<b>310 482</b>	<b>343 761</b>	<b>406 665</b>	<b>410 174</b>	<b>402 254</b>	<b>315 562</b>	<b>402 254</b>	<b>424 359</b>	<b>431 843</b>	
Agríc. prod. animal, caça, flor. e pesca	IEFP	N.º de Pessoas	13 341	15 266	13 341	14 275	13 179	13 488	15 266	12 915	15 266	15 892	15 939	
Construção			19 488	21 644	19 488	21 557	22 927	21 852	21 644	19 374	21 644	22 522	22 748	
Indústria, Energia e Água			39 417	47 883	39 417	44 801	51 998	51 427	47 883	40 684	40 684	47 883	50 066	50 481
Serviços			186 442	249 340	186 442	209 840	260 181	256 607	249 340	190 097	190 097	249 340	266 344	273 082
Desempregados Inscritos L.P.			522 052	597 218	145 733	143 896	155 784	144 596	152 942	39 174	45 731	49 238	41 580	
Ofertas de Emprego L.P.			130 379	108 098	27 165	29 626	20 441	30 392	27 639	9 876	7 771	9 868	7 677	
Colocações L.P.			86 990	74 557	19 032	20 427	14 507	21 644	17 979	6 538	4 632	7 405	4 844	
<b>Ben. de Subsídio de Desemprego</b>	MTSSS	N.º de Pessoas	136 892	205 304	136 892	145 298	192 713	197 398	205 304	148 905	205 304	208 718	207 623	
<b>Ben. de Subs. Social de Desemprego</b>			26 644	36 158	26 644	27 664	27 583	32 304	36 158	28 070	36 158	35 657	33 462	
Contratação Coletiva			834 194	488 482	211 943	171 090	100 828	81 428	135 136	24 710	92 625	70 932	21 410	
Acordos em vigor*			1 708 420	1 648 873	1 813 350	2 000 342	1 998 705	1 484 194	1 112 250	1 982 864	987 908	1 045 102	1 064 487	
Variação intertabelas Nominal			4,3	2,7	7,6	2,6	3,8	2,1	2,3	3,0	1,5	3,0	0,2	
Acordos em vigor*			2,4	3,1	2,7	3,1	3,2	3,3	2,7	3,1	2,6	2,6	2,6	
<b>Remunerações médias Declaradas S.S</b>			INE	VH, MM3 (%)	3,5	2,6	3,3	3,6	0,1	3,1	3,4	3,6	3,4	2,3

\* Estimativas GPEARI

<b>Desemprego Registrado F.P.</b>			<b>-8,4</b>	<b>29,6</b>	<b>-8,4</b>	<b>3,0</b>	<b>36,4</b>	<b>36,1</b>	<b>29,6</b>	<b>-7,9</b>	<b>29,6</b>	<b>32,4</b>	<b>36,8</b>
Agríc. prod. animal, caça, flor. e pesca	IEFP	VH (%)	-5,2	14,4	-5,2	4,7	12,4	16,4	14,4	-6,6	14,4	19,7	23,4
Construção			-16,9	11,1	-16,9	-3,6	16,4	16,2	11,1	-15,9	11,1	14,0	17,4
Indústria, Energia e Água			-5,3	21,5	-5,3	5,8	32,3	30,7	21,5	-4,5	21,5	23,3	24,1
Serviços			-8,2	33,7	-8,2	5,9	47,2	44,7	33,7	-7,4	33,7	37,6	43,7
Desempregados Inscritos L.P.			-3,0	14,4	-1,1	6,2	41,8	10,4	4,9	-4,6	8,4	-4,8	6,1
Ofertas de Emprego L.P.			-4,3	-17,1	-4,4	-16,3	-41,3	-7,9	1,7	-8,6	9,0	-18,6	-22,3
Colocações L.P.			-0,8	-14,3	0,5	-10,8	-36,0	-3,4	-5,5	-4,3	-8,8	-6,9	-25,9
<b>Ben. de Subsídio de Desemprego</b>	MTSSS	VH (%)	<b>-5,0</b>	<b>50,0</b>	<b>-5,0</b>	<b>4,7</b>	<b>36,2</b>	<b>34,9</b>	<b>50,0</b>	<b>-1,7</b>	<b>50,0</b>	<b>38,4</b>	<b>39,4</b>
<b>Ben. de Subs. Social de Desemprego</b>			<b>-5,2</b>	<b>35,7</b>	<b>-5,2</b>	<b>-6,8</b>	<b>3,3</b>	<b>26,5</b>	<b>35,7</b>	<b>-6,7</b>	<b>35,7</b>	<b>31,0</b>	<b>19,2</b>
Contratação Coletiva			-	-	-	-	-	-	-	-	-	-	-
Acordos em vigor*			-3,1	-3,5	-5,7	15,3	33,2	-16,9	-38,7	14,4	-48,8	-48,8	-46,3

Nota: Os dados do desemprego registrado por setor de atividade dizem respeito ao desemprego registrado (novo emprego) e ao continente.

Indicadores	Fonte	Unidade	2019	2020	2019 IV	2020 I	2020 II	2020 III	2020 IV	fev-20	dez-20	jan-21	fev-21	
Expetativas de Emprego (últimos 3 meses)			-	-	-	-	-	-	-	-	-	-	-	
Serviços	CE	S.R.E.	7,9	-14,0	5,5	2,9	-21,1	-18,0	-19,8	4,5	-20,7	-18,4	-19,3	
Expetativas de Emprego ( próx. 3 meses)			-	-	-	-	-	-	-	-	-	-	-	-
Construção			-2,3	-5,1	-2,2	2,3	-17,6	-3,3	-1,7	1,0	-2,9	-4,7	-4,4	
Comércio a Retalho			3,3	-4,9	2,5	-1,9	-6,2	-3,7	-6,6	4,3	-6,6	-5,0	-5,0	
Serviços			9,9	-7,1	9,1	8,2	-18,1	-7,8	-10,6	9,9	-13,0	-13,1	-16,6	
Expetativas de Emprego (próximos meses)			-	-	-	-	-	-	-	-	-	-	-	-
Indústria Transformadora			1,8	-4,9	1,9	1,6	-15,1	-3,8	-2,2	2,8	-0,5	-2,9	-0,2	
Expetativas de Desemp. ( próx. 12 meses)	-	-	-	-	-	-	-	-	-	-	-	-		
Consumidores	-0,9	52,7	1,2	6,8	73,2	66,1	64,8	6,5	60,3	57,3	65,0			

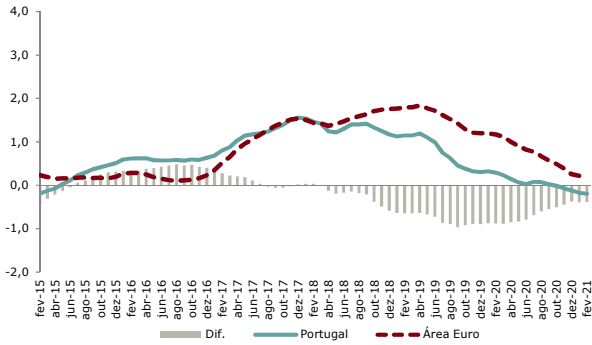
Indicadores	Fonte	Unidade	2019	2020	2019 IV	2020 I	2020 II	2020 III	2020 IV	fev-20	dez-20	jan-21	fev-21
<b>Taxa de desemprego</b>		%	<b>6,6</b>	<b>6,9</b>	<b>6,7</b>	<b>6,4</b>	<b>5,9</b>	<b>8,1</b>	<b>7,1</b>	<b>6,4</b>	<b>6,8</b>	<b>7,2</b>	:
Índice de Emprego na Indústria	INE	VH (%)	0,6	-2,5	-0,2	-0,8	-3,2	-3,0	-2,9	-0,7	-3,0	-2,5	-2,5
Índice de Emprego nos Serviços			1,4	-5,9	1,5	1,1	-7,6	-8,4	-8,3	1,6	-8,4	-8,5	:
Índice de Emprego no Comércio a Retalho			2,4	-2,1	2,5	2,4	-3,0	-3,7	-4,1	2,8	-4,7	-4,8	-5,4
Índice de Emprego na Construção e O.P.			2,2	-0,5	1,6	0,8	-2,1	-0,6	-0,2	1,3	-0,1	0,1	:

Indicadores	Fonte	Unidade	2018	2019	2020	2019 I	2019 II	2019 III	2019 IV	2020 I	2020 II	2020 III	2020 IV
População Ativa	INE	VH (%)	0,3	0,4	-1,7	0,3	0,4	0,3	0,5	-0,4	-4,5	-1,3	-0,5
Taxa de Atividade		%	51,0	51,2	50,2	51,0	51,1	51,4	51,2	50,7	48,7	50,6	50,8
População Desempregada		VH (%)	-20,9	-7,2	3,4	-13,8	-6,6	-8,3	0,9	-1,6	-15,3	25,0	5,9
Taxa de Desemprego		%	7,0	6,5	6,8	6,8	6,3	6,1	6,7	6,7	5,6	7,8	7,1
Desemprego de longa Duração		VH (%)	-29,8	-9,3	-18,1	-24,9	-5,1	-4,0	1,0	-7,8	-40,7	-10,9	-11,9
% População Desempregada		%	51,1	49,9	39,5	46,8	53,1	52,3	47,8	43,8	37,2	37,3	39,7
População Empregada			2,3	1,0	-2,0	1,5	0,9	0,9	0,5	-0,3	-3,8	-3,0	-1,0
<b>por Setor</b>			-	-	-	-	-	-	-	-	-	-	-
Agríc. prod. animal, caça, flor. e pesca			-3,4	-8,2	-4,2	-1,0	-12,6	-8,7	-9,9	-9,0	-5,6	-4,7	3,3
Indústria Transformadora			3,8	0,3	-2,3	2,2	0,8	-0,5	-1,2	-1,8	-4,1	-3,0	-0,4
Construção			-0,2	-0,8	-2,4	1,6	-3,0	-0,8	-0,8	-2,1	-4,8	0,0	-2,9
Serviços		VH (%)	2,7	2,0	-2,0	1,6	2,4	2,2	1,8	0,9	-3,8	-3,4	-1,6
<b>Situação na Profissão</b>			-	-	-	-	-	-	-	-	-	-	-
Trabalhadores por Conta de Outrém			2,7	0,7	-1,8	0,8	0,5	0,9	0,6	0,3	-3,6	-3,0	-0,9
Contrato sem Termo		2,8	2,2	1,9	1,3	1,9	3,1	2,6	3,1	1,2	0,9	2,5	
Contrato com Termo		2,2	-3,5	-17,1	-0,8	-3,1	-6,4	-3,7	-11,2	-20,9	-18,9	-17,5	
Trabalhadores por Conta Própria		0,5	2,6	-2,7	5,4	3,0	1,9	0,3	-2,2	-4,2	-3,7	-0,7	
<b>Fluxos Mercado Trabalho</b>		-	-	-	-	-	-	-	-	-	-	-	
Tx. de Separação (exc. din. Pop. Ativa) (1)		1,6	1,5	1,6	1,7	1,1	1,4	1,5	1,7	1,8	1,6	1,3	
Tx. de Separação (inc. din. Pop. Ativa) (2)		5,2	5,0	5,5	4,9	4,5	4,8	5,5	5,4	7,2	4,9	4,9	
Tx. de Aquisição (exc. din. Pop. Ativa) (3)		21,1	24,5	26,3	25,4	28,3	26,0	26,0	25,4	18,5	29,0	30,4	
Tx. de Aquisição (inc. din. Pop. Ativa) (4)		6,5	6,2	6,6	6,0	6,4	6,8	5,9	5,6	5,4	7,2	7,2	
Emprego nas AP's	DGAEP	VH (%)	1,3	2,5	2,2	2,4	2,3	2,8	2,3	2,1	2,2	1,6	2,8
Emprego nas Sociedades do Sector Público			-23,7	2,0	-2,3	-1,1	-2,2	5,5	6,0	1,9	1,7	-5,8	-6,5

Nota: (1) Calculado como o rácio do nº de trabalhadores que transitaram de emprego para desemprego dividido pelo emprego no período anterior; (2) Calculado como o rácio do nº de trabalhadores que transitaram de emprego para desemprego ou inatividade dividido pelo emprego no período anterior; (3) Calculado como o rácio do nº de trabalhadores que transitaram de desemprego para emprego dividido pelo desemprego no período anterior; (4) Calculado como o rácio do nº de trabalhadores que transitaram de desemprego ou inatividade para emprego dividido pela população desempregada acrescida da população em idade ativa, que não se encontra em atividade.

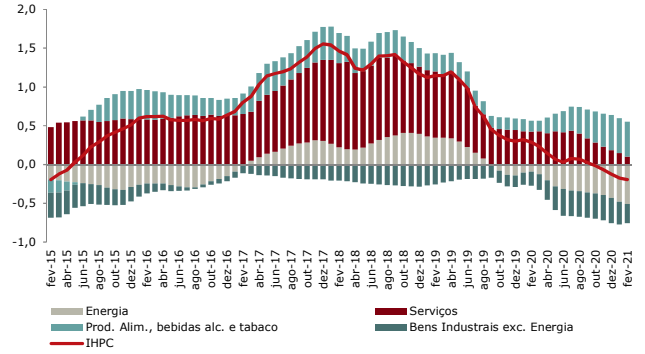
### 3.4 PREÇOS

Taxa de Inflação – Área Euro e Portugal (IHPC, VH, %, MM12)



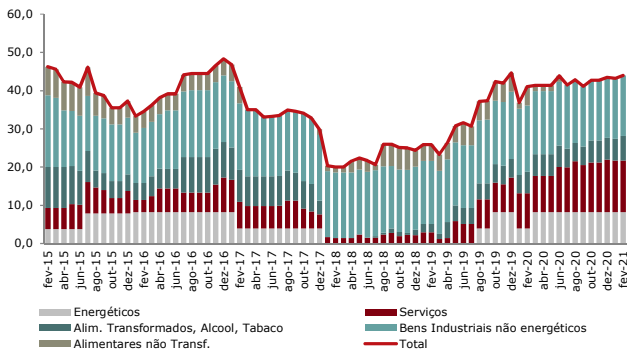
Fonte: INE

Contributos para o IHPC (p.p., MM12)



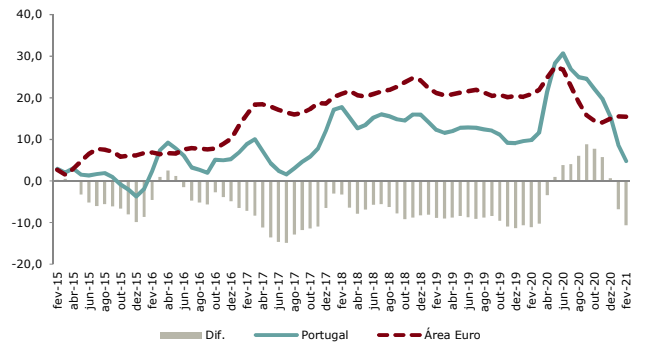
Fonte: INE

Categorias do IHPC com variação anual negativa (% , MM12)



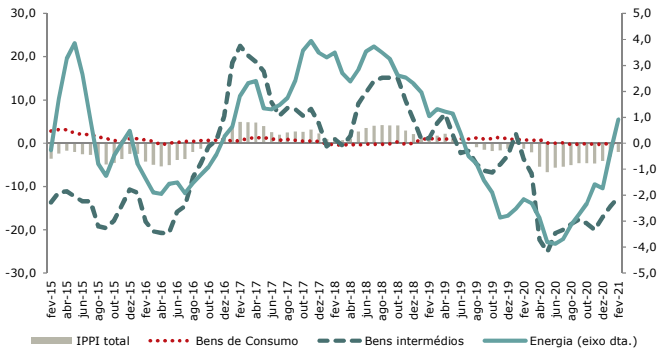
Fonte: Eurostat

Expetaivas de Preços (próximos 12 meses) (S.R.E., MM3)



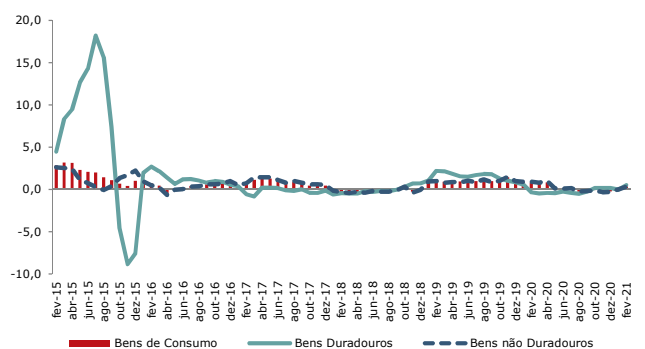
Fonte: Eurostat

Índice de Preços na Produção Industrial (VH, %)



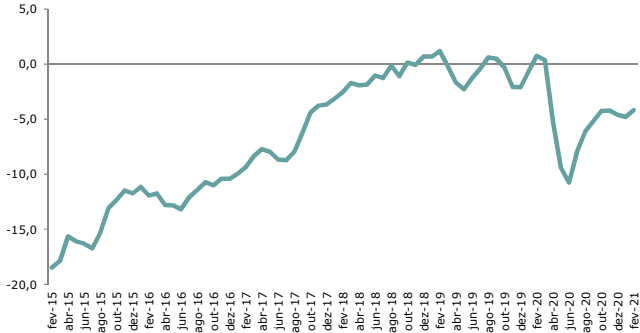
Fonte: INE

Índice de Preços na Produção Industrial – Bens de Consumo (VH, %)



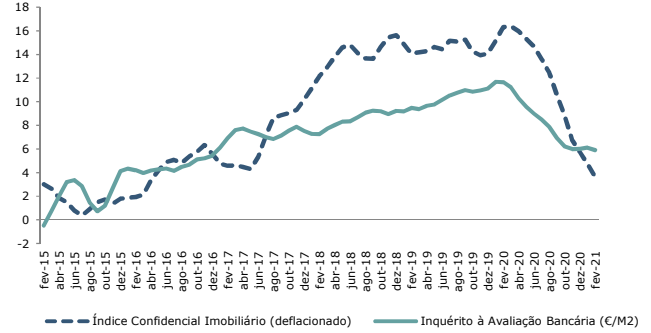
Fonte: INE

**Inquérito à Construção e Obras Públicas**  
(Perspetivas de Preços, S.R.E., MM3)



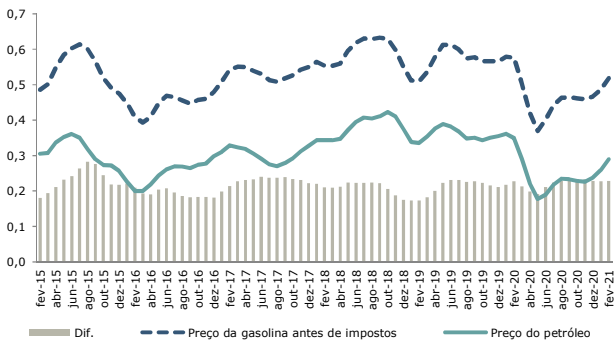
Fonte: INE

**Preços da Habitação**  
(VH, %, MM3)



Fonte: INE, Confidencial Imobiliário

**Diferencial entre o preço do petróleo e o preço da gasolina antes de impostos**  
(€/litro, MM3)



Fonte: DGEG

Indicadores	Fonte	Unidade	2019	2020	2019 IV	2020 I	2020 II	2020 III	2020 IV	fev-20	dez-20	jan-21	fev-21
<b>Índice de Preços do Consumidor</b>			<b>0,3</b>	<b>0,0</b>	<b>0,3</b>	<b>0,4</b>	<b>-0,3</b>	<b>0,0</b>	<b>-0,2</b>	<b>0,4</b>	<b>-0,2</b>	<b>0,3</b>	<b>0,5</b>
<i>do qual: Subjacente</i>			0,5	0,0	0,4	0,2	-0,1	-0,1	-0,1	0,1	-0,1	0,6	0,7
<i>Bens</i>			-0,3	-0,5	-0,5	-0,1	-1,4	-0,2	-0,4	-0,2	-0,5	0,3	0,5
<i>Serviços</i>			1,2	0,7	1,4	1,2	1,4	0,2	0,1	1,2	0,2	0,4	0,6
Prod. alim. e bebidas n/ alc.			0,3	2,1	0,3	0,9	3,1	2,3	2,0	0,8	1,5	1,0	0,9
Bebidas alc. e tabaco			2,0	0,5	1,5	1,4	0,4	-0,3	0,6	1,0	1,4	1,0	0,5
Vestuário e calçado			-3,0	-3,4	-1,8	-2,1	-6,6	-0,8	-3,7	-2,9	-4,4	-1,5	-2,4
Habit., água, elet., gás e outros comb.			0,3	0,1	-0,2	1,0	-0,8	0,1	0,0	1,1	0,0	-0,1	-0,4
Acess. p/ lar, eq. doméstico e manut.			-0,3	-0,6	-0,7	-0,4	-0,8	-0,8	-0,6	-0,4	-0,5	-0,7	-0,6
Saúde			1,3	1,7	1,0	1,2	1,3	1,0	3,3	1,3	4,4	4,0	4,2
Transportes	INE		1,1	-2,1	0,7	0,8	-3,1	-3,0	-2,9	0,9	-2,5	-1,9	-0,7
Comunicação		VH (%)	-2,6	-2,2	-4,0	-4,4	-2,2	-0,9	-1,3	-4,3	-1,1	-1,2	-0,5
Lazer, recreação e cultura			0,0	-1,9	0,4	-1,6	-2,9	-1,9	-1,2	-1,6	-2,1	-0,5	0,1
Educação			0,9	-0,9	-0,5	-0,6	-0,6	-0,8	-1,5	-0,6	-1,5	-1,4	-1,6
Restaurantes e hotéis			1,0	1,7	1,4	2,1	3,4	0,8	0,3	2,3	0,8	0,8	0,5
Bens e serviços diversos			1,6	1,2	1,5	1,5	0,9	1,4	1,3	1,4	1,0	1,3	1,2
<b>Índ. de Preços na Produção Industrial</b>			<b>0,0</b>	<b>-4,2</b>	<b>-1,6</b>	<b>-1,2</b>	<b>-5,9</b>	<b>-5,0</b>	<b>-4,5</b>	<b>-1,3</b>	<b>-4,1</b>	<b>-3,1</b>	<b>-2,0</b>
<i>do qual: Bens de Consumo</i>			1,0	0,2	1,1	0,8	0,3	-0,1	-0,2	0,8	-0,2	0,0	0,3
<i>Bens Intermédios</i>			-0,3	-2,7	-2,5	-2,3	-3,5	-3,2	-1,9	-2,2	-1,7	-0,3	0,9
<i>Bens de Investimento</i>			0,6	0,3	0,3	0,1	0,1	0,4	0,7	0,2	0,6	0,8	0,4
<i>Energia</i>			-1,3	-15,8	-4,9	-2,9	-22,7	-18,8	-18,6	-3,7	-17,1	-14,5	-12,5
<b>Índ. Confidencial Imob. (defl.)</b>	C.I.		14,5	11,7	14,1	16,4	14,7	10,6	5,7	17,1	5,0	3,8	2,2
<b>Inquérito à Avaliação Bancária (€/M2)</b>	INE		<b>10,4</b>	<b>8,2</b>	<b>11,1</b>	<b>11,2</b>	<b>9,0</b>	<b>6,9</b>	<b>6,0</b>	<b>11,1</b>	<b>6,0</b>	<b>6,1</b>	<b>5,7</b>

	Unidade	Estrutura	2019	2020	2019 IV	2020 I	2020 II	2020 III	2020 IV	fev-20	dez-20	jan-21	fev-21
<b>IHPC da Área do Euro</b>		-	<b>1,2</b>	<b>0,3</b>	<b>1,0</b>	<b>1,1</b>	<b>0,2</b>	<b>0,0</b>	<b>-0,3</b>	<b>1,2</b>	<b>-0,3</b>	<b>0,9</b>	<b>0,9</b>
<b>IHPC Nacional</b>		1 000,0	<b>0,3</b>	<b>-0,1</b>	<b>0,2</b>	<b>0,5</b>	<b>-0,2</b>	<b>-0,4</b>	<b>-0,4</b>	<b>0,5</b>	<b>-0,3</b>	<b>0,2</b>	<b>0,3</b>
excluindo: energia		925,1	0,5	0,3	0,4	0,5	0,6	0,0	0,0	0,5	0,1	0,6	0,5
ener., alim., bebidas alc. e taba		699,2	0,4	-0,2	0,4	0,4	-0,1	-0,6	-0,6	0,4	-0,4	0,3	0,4
<b>Bens</b>		<b>563,6</b>	<b>-0,3</b>	<b>-0,6</b>	<b>-0,5</b>	<b>-0,1</b>	<b>-1,5</b>	<b>-0,2</b>	<b>-0,5</b>	<b>-0,2</b>	<b>-0,6</b>	<b>0,3</b>	<b>0,5</b>
Bens Alim., Bebidas Alc. e Tabaco		225,9	0,6	1,8	0,5	1,0	2,6	1,9	1,8	0,9	1,5	1,0	0,8
Bens Alim. processados e outros		163,4	0,7	0,6	0,5	0,5	1,2	0,3	0,5	0,3	0,7	0,4	0,3
Bens Alim. não processados		62,4	0,2	5,0	0,4	2,4	6,4	6,0	5,2	2,5	3,6	2,6	2,0
Bens Industriais		337,7	-0,9	-2,2	-1,2	-0,9	-4,2	-1,6	-2,0	-0,8	-1,9	-0,4	0,1
Bens Industriais exc. Energia		262,7	-0,6	-1,3	-0,8	-1,2	-2,7	-0,5	-0,9	-1,4	-1,1	0,8	0,9
Vestuário		51,7	-2,5	-2,5	-0,7	-0,9	-5,5	1,0	-3,7	-1,3	-4,8	-1,6	-1,8
Produtos Farmacêuticos		18,5	1,3	1,8	1,0	1,2	1,3	1,0	3,7	1,2	5,0	4,5	4,9
Energia		75,0	-1,7	-5,2	-2,5	0,2	-9,6	-5,5	-5,8	1,0	-5,1	-4,6	-3,1
<b>Serviços</b>		<b>436,5</b>	<b>1,1</b>	<b>0,4</b>	<b>1,1</b>	<b>1,3</b>	<b>1,5</b>	<b>-0,6</b>	<b>-0,4</b>	<b>1,4</b>	<b>0,1</b>	<b>0,2</b>	<b>0,2</b>
<i>Por memória</i>													
Preços sujeitos a regulação		118,6	0,2	-0,5	-0,9	-1,2	-1,0	-0,5	0,8	-1,2	0,9	1,0	0,4
Total a impostos constantes		-	0,3	-0,2	0,2	0,5	-0,3	-0,5	-0,5	0,6	-0,4	0,1	0,2
Impostos (contrib.)		-	0,0	0,1	0,0	0,0	0,1	0,1	0,1	0,0	0,1	0,1	0,1

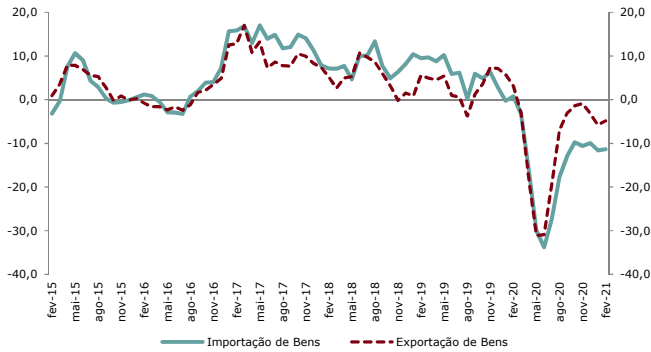
Fonte: Eurostat

Nota: De acordo com as novas séries o ano de referência é 2015

Indicadores	Fonte	Unidade	2019	2020	2019 IV	2020 I	2020 II	2020 III	2020 IV	fev-20	dez-20	jan-21	fev-21
<b>Preços de Venda - Próximos 3 meses</b>			-	-	-	-	-	-	-	-	-	-	-
<b>Indústria Transformadora (vcs)</b>			<b>-2,6</b>	<b>-3,3</b>	<b>-4,0</b>	<b>-1,9</b>	<b>-14,8</b>	<b>3,7</b>	<b>-0,3</b>	<b>-1,7</b>	<b>1,6</b>	<b>7,4</b>	<b>10,0</b>
<i>do qual: Bens de Consumo</i>			0,5	-5,1	-1,2	-0,4	-7,7	-7,7	-4,6	-1,3	-2,3	4,0	3,1
<i>Bens de Investimento</i>			0,6	-2,6	2,7	0,4	-7,9	-2,9	0,0	0,3	1,9	7,4	4,1
<i>Bens Intermédios</i>			-5,7	-2,4	-8,1	-3,5	-21,7	13,4	2,4	-2,7	4,1	9,6	16,5
<b>Comércio</b>	INE	S.R.E.	<b>3,3</b>	<b>-0,9</b>	<b>3,3</b>	<b>2,9</b>	<b>-6,9</b>	<b>-0,7</b>	<b>1,0</b>	<b>4,7</b>	<b>2,5</b>	<b>0,6</b>	<b>0,7</b>
<i>Comércio a retalho</i>			1,9	-2,1	2,0	1,9	-7,7	-1,9	-0,6	2,7	0,9	-0,2	-1,2
<i>Comércio por Grosso</i>			4,4	0,1	4,5	3,7	-6,4	0,4	2,5	6,3	3,9	1,3	2,3
<b>Construção e Obras Públicas (ve)</b>			<b>-0,8</b>	<b>-5,0</b>	<b>-2,1</b>	<b>0,4</b>	<b>-10,8</b>	<b>-5,2</b>	<b>-4,6</b>	<b>2,0</b>	<b>-5,4</b>	<b>-3,7</b>	<b>-3,4</b>
<b>Preços de Venda - Próx. 12 m. (ve)</b>			-	-	-	-	-	-	-	-	-	-	-
<b>Consumidores</b>			<b>11,4</b>	<b>20,4</b>	<b>10,6</b>	<b>18,1</b>	<b>31,8</b>	<b>18,8</b>	<b>13,2</b>	<b>12,2</b>	<b>10,5</b>	<b>7,1</b>	<b>3,4</b>

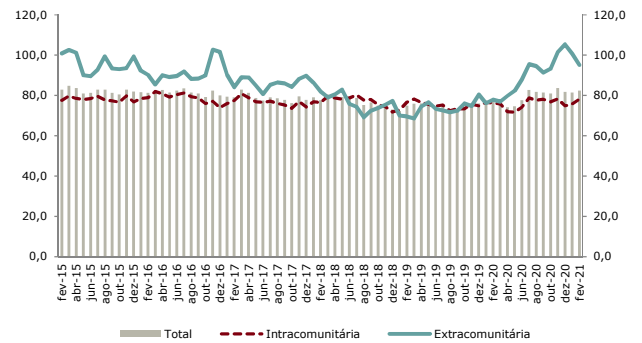
## 3.5 COMÉRCIO E CONTAS EXTERNAS

Fluxos do Comércio Internacional de Bens  
(VH, %, MM3)



Fonte: INE

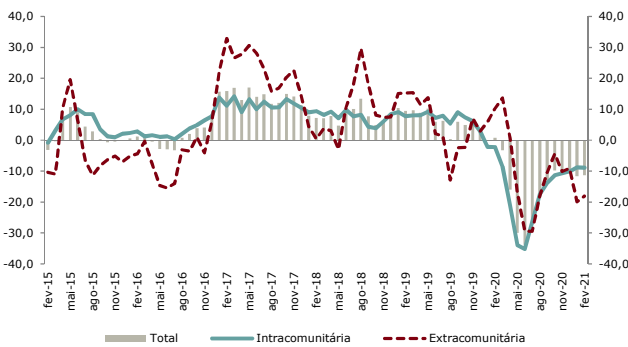
Taxa de Cobertura  
(%, MM3)



Fonte: INE

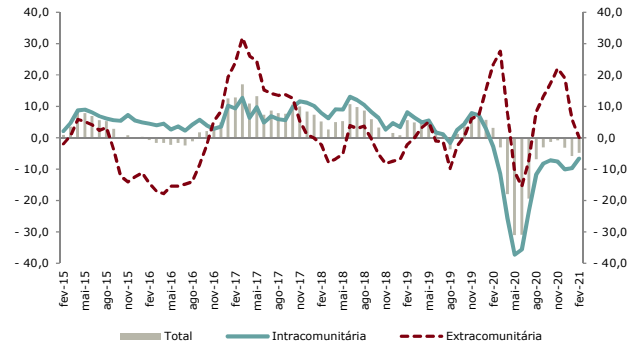
Nota: Rácio entre Exportações e Importações de Bens.

Importação de Bens  
(VH, %, MM3)



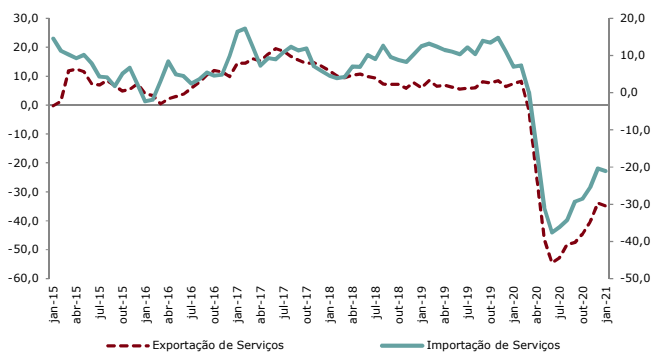
Fonte: INE

Exportação de Bens  
(VH, %, MM3)



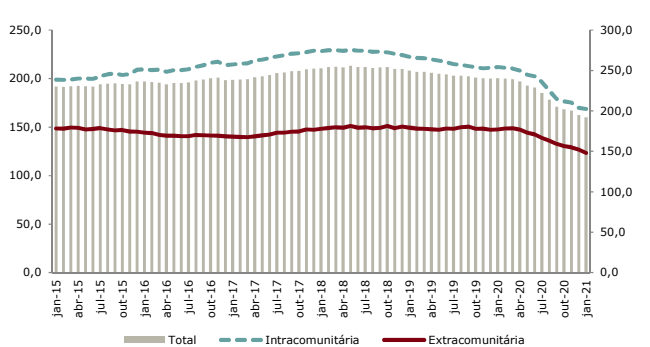
Fonte: INE

Fluxo de Comércio Internacional de Serviços  
(VH, %, MM3)



Fonte: BdP

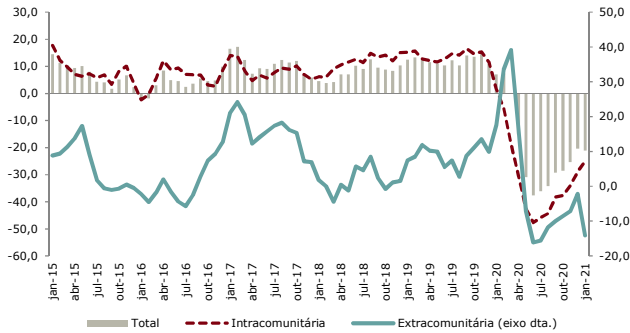
Taxa de Cobertura  
(%, MM12)



Fonte: BdP

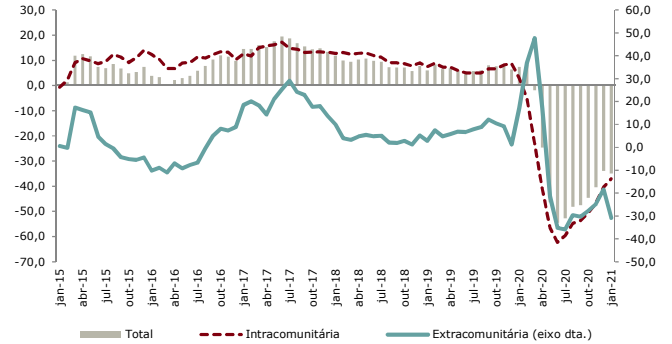
Nota: Rácio entre Exportação e Importação de Serviços.

**Importação de Serviços**  
(VH, %, MM3)



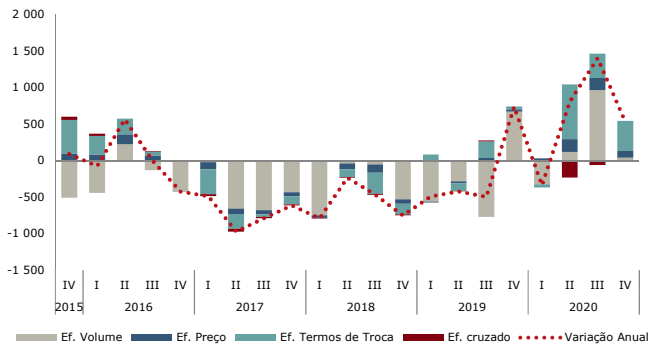
Fonte: BdP

**Exportação de Serviços**  
(VH, %, MM3)



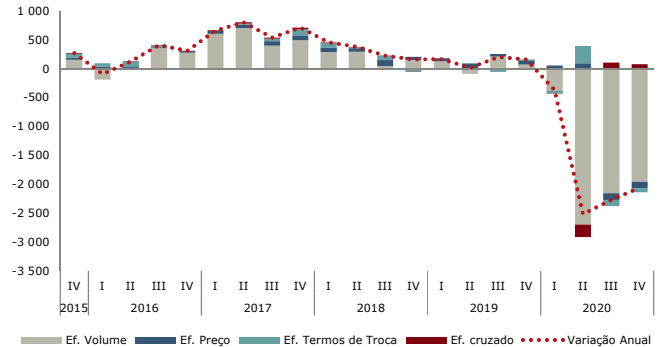
Fonte: BdP

**Decomposição da Variação da Balança de Bens**  
(Milhões de €)



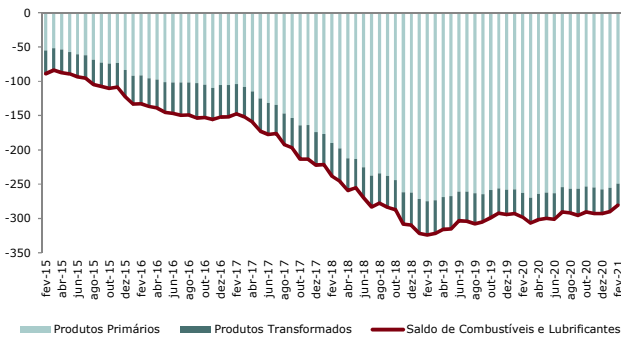
Fonte: INE, cálculos GPEARI

**Decomposição da Variação da Balança de Serviços**  
(Milhões de €)



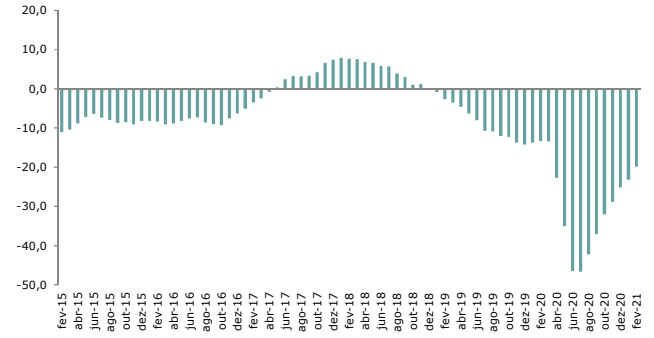
Fonte: INE, cálculos GPEARI

**Balança de Combustíveis e Lubrificantes**  
(Milhões €, MM12)



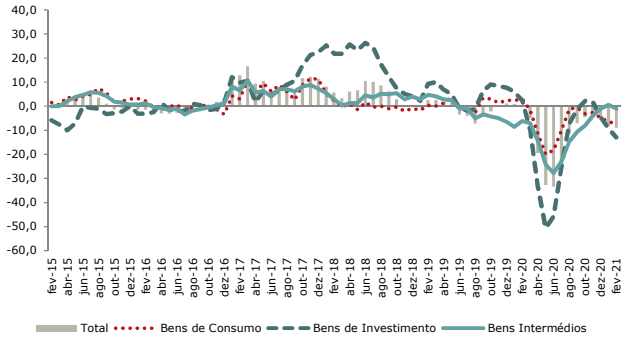
Fonte: INE

**Carteira de Encomendas na Indústria Transformadora dos Países Clientes**  
(S.R.E., MM3)



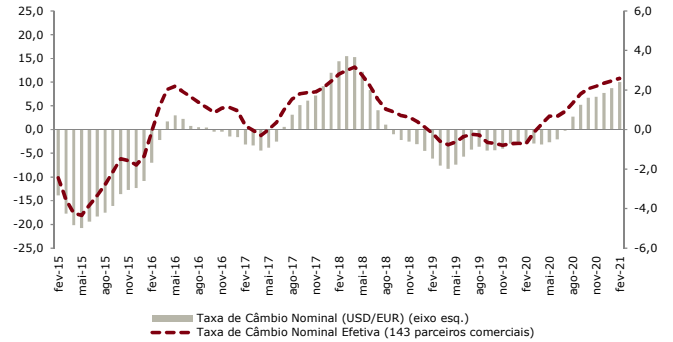
Fonte: INE

**Índice de Volume de Negócios da Indústria – Mercado Externo**  
(VH, %, MM3)



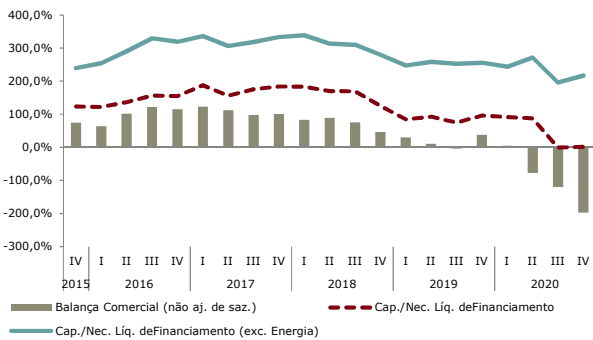
Fonte: INE

**Taxa de Câmbio**  
(VH, %, MM3)



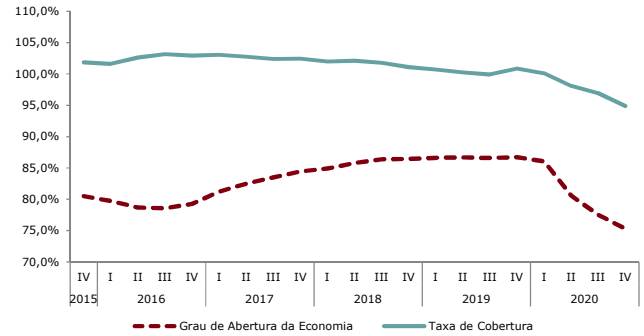
Fonte: Bruegel, Bloomberg

**Necessidade/Capacidade de Financiamento**  
(% PIB, ano terminado em cada trimestre)



Fonte: INE

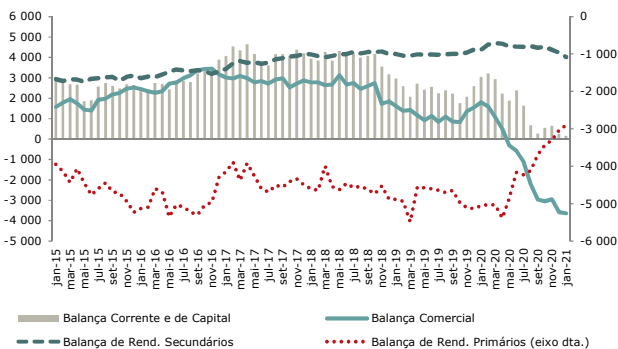
**Grau de Abertura da Economia e Taxa de Cobertura**  
(% PIB, ano terminado em cada trimestre)



Fonte: INE

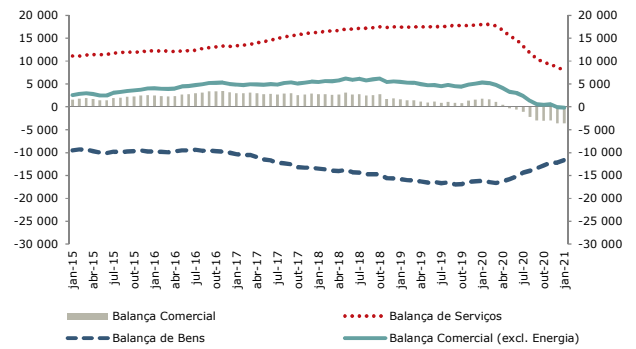
Nota: Grau de abertura da economia calculado como o rácio da soma das Importações e Exportações sobre o PIB.

**Balança de Pagamentos**  
(Milhões de €, acumulado, 12 meses)



Fonte: BdP

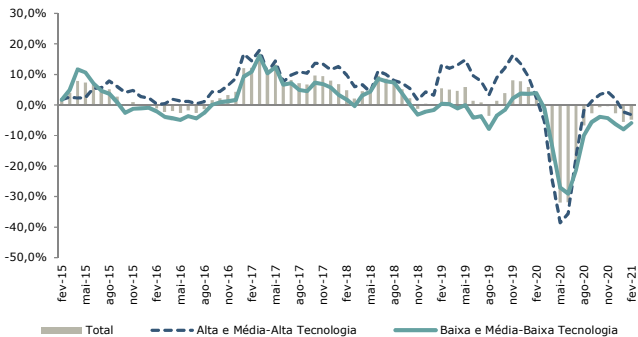
**Composição da Balança Comercial**  
(Milhões de €, acumulado, 12 meses)



Fonte: BdP

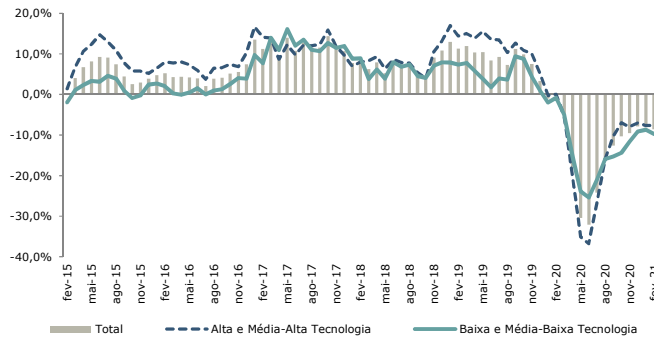


Exportação de Bens por Intensidade Tecnológica  
(VH, %, MM3)



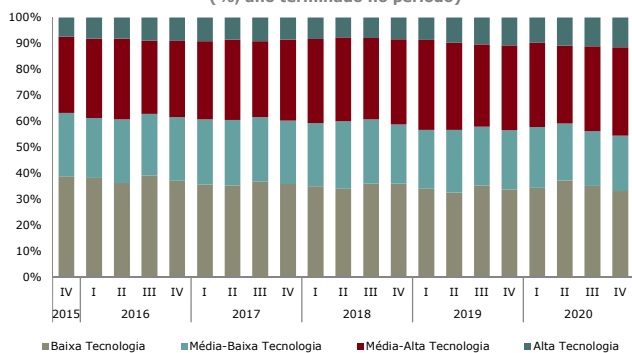
Fonte: INE

Importação de Bens por Intensidade Tecnológica  
(VH, %, MM3)



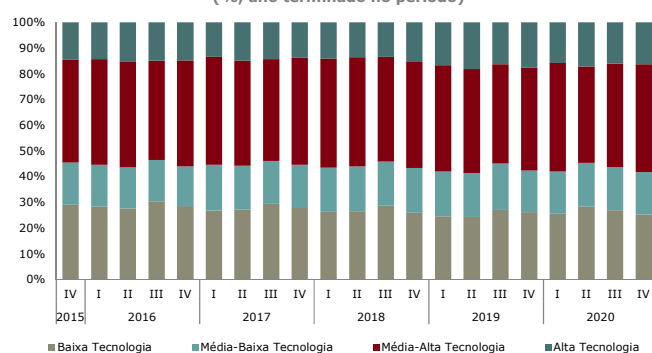
Fonte: INE

Estrutura da Exportação de Bens na Indústria Transformadora  
(%, ano terminado no período)



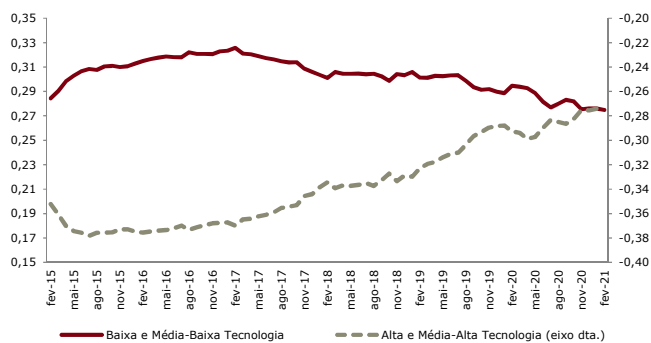
Fonte: INE

Estrutura da Importação de Bens na Indústria Transformadora  
(%, ano terminado no período)



Fonte: INE

Indicador de Especialização



Fonte: INE

Nota: Logaritmo neperiano do rácio peso das exportações de produtos industriais transformados de uma determinada categoria no total das exportações de produtos industriais transformados / peso das importações de produtos industriais transformados de uma determinada categoria no total das importações de produtos industriais transformados.

Importações e Exportações por NCB	Unidade	Estrutura	2019	2020	2019 IV	2020 I	2020 II	2020 III	2020 IV	fev-20	dez-20	jan-21	fev-21
<b>Importações Totais</b>	VH, %	<b>100,0</b>	<b>2,0</b>	<b>-11,7</b>	<b>1,4</b>	<b>3,6</b>	<b>-24,1</b>	<b>-13,7</b>	<b>-11,9</b>	<b>1,4</b>	<b>-8,3</b>	<b>-18,3</b>	<b>-6,4</b>
Máquinas e Aparelhos		7,6	2,3	-24,4	1,7	3,2	-45,9	-27,2	-25,9	-0,7	-22,0	-34,0	-10,7
Veículos e O. M. Transporte		8,8	2,5	-22,6	0,4	2,7	-43,2	-25,9	-22,4	-0,6	-15,8	-31,3	-9,7
Combustíveis		5,2	-0,7	-3,2	-0,7	2,3	-7,9	-3,6	-3,2	2,7	-0,9	-3,4	-5,4
Agrícolas		5,7	0,1	-5,3	0,3	1,6	-11,6	-6,1	-4,6	2,0	-2,5	-6,1	-7,2
Químicos		4,2	0,2	0,9	0,5	2,6	-0,3	2,0	-0,8	2,6	-0,2	-1,4	-2,3
Metais Comuns		7,4	2,3	-24,8	1,9	3,3	-46,4	-27,8	-26,2	-1,0	-22,4	-34,6	-11,3
Plásticos e Borracha		4,2	0,4	1,4	0,6	3,1	0,4	1,4	0,5	2,4	0,7	0,2	-1,7
Alimentares		5,8	-0,1	-4,7	-0,3	2,4	-10,9	-6,1	-3,8	2,4	-1,4	-5,8	-7,1
Vestuário		4,3	2,6	-0,9	3,7	3,5	-2,9	-3,7	-0,1	-0,4	1,4	1,1	-0,2
Materiais Têxteis		4,4	2,1	-0,9	2,6	3,0	-2,8	-3,5	0,0	-2,6	3,1	-0,3	0,6
<b>Exportações Totais</b>		<b>100,0</b>	<b>3,5</b>	<b>-10,2</b>	<b>7,1</b>	<b>-3,0</b>	<b>-30,9</b>	<b>-3,1</b>	<b>-3,2</b>	<b>0,5</b>	<b>-7,3</b>	<b>-9,8</b>	<b>2,8</b>
Máquinas e Aparelhos	14,8	0,9	-5,1	8,2	0,5	-27,2	1,1	5,0	3,2	5,4	-8,1	6,1	
Veículos e O. M. Transporte	14,6	19,0	-18,8	22,5	-14,5	-50,8	-1,6	-5,2	0,5	-28,8	-11,6	-7,5	
Metais Comuns	7,9	-3,2	-7,5	-4,8	-9,8	-27,3	0,9	8,9	-10,2	16,4	5,6	21,2	
Plásticos e Borracha	7,2	-1,7	-8,3	-4,5	-3,7	-30,1	-3,7	6,4	-0,2	15,5	-0,8	9,4	
Combustíveis	4,4	-7,6	-32,2	45,1	27,1	-67,9	-36,1	-37,6	39,3	-42,6	-38,4	14,4	
Agrícolas	7,3	2,5	-1,2	5,3	2,5	-5,3	5,7	-6,5	0,3	-1,8	-13,8	6,6	
Vestuário	4,7	-1,9	-17,2	-2,3	-7,1	-39,6	-9,9	-13,0	-3,0	-13,0	-16,4	-6,7	
Químicos	6,2	17,0	-3,7	3,6	-0,8	-14,4	-3,5	4,0	-16,6	5,0	0,0	21,2	
Alimentares	5,4	1,8	5,5	1,2	6,2	1,0	8,1	6,4	0,4	8,1	-2,6	7,5	
Pasta celulósica e papel	4,3	-0,8	-13,0	-6,3	-4,9	-22,9	-16,5	-7,9	-6,4	-16,7	-11,0	-8,4	

Fonte: INE

Importações e Exportações por País	Unidade	Estrutura	2019	2020	2019 IV	2020 I	2020 II	2020 III	2020 IV	fev-20	dez-20	jan-21	fev-21	
<b>Importações Intracomunitárias</b>	VH, %	<b>75,4</b>	<b>6,6</b>	<b>-17,1</b>	<b>2,8</b>	<b>-8,6</b>	<b>-35,2</b>	<b>-13,8</b>	<b>-10,1</b>	<b>0,7</b>	<b>-7,9</b>	<b>-8,5</b>	<b>-10,2</b>	
Espanha		33,1	2,7	-9,3	1,4	-2,9	-25,2	-6,3	-3,0	0,8	-1,0	-7,3	-5,9	
Alemanha		13,4	1,8	-14,8	-1,1	-4,0	-37,1	-5,6	-10,6	-3,3	-14,6	-14,0	-4,8	
França		7,1	35,5	-36,2	14,5	-25,5	-59,4	-32,2	-25,2	27,6	-8,7	-9,8	-40,5	
Itália		5,3	0,7	-13,6	1,1	-3,3	-34,2	-6,7	-7,8	-1,6	-11,3	-7,7	-12,8	
Países Baixos		5,6	-0,1	-6,1	-2,7	-1,8	-16,5	-8,7	2,7	-6,3	7,4	-11,1	2,8	
<b>Importações Extracomunitárias</b>			<b>24,6</b>	<b>4,0</b>	<b>-9,0</b>	<b>2,9</b>	<b>13,6</b>	<b>-29,4</b>	<b>-10,3</b>	<b>-9,2</b>	<b>13,1</b>	<b>0,7</b>	<b>-34,9</b>	<b>-12,9</b>
China		4,6	25,7	3,9	14,1	-3,3	16,0	-6,9	12,3	-7,0	19,8	-14,3	11,2	
Rússia		0,9	-15,4	-53,1	-77,1	-56,4	-70,0	-49,3	47,2	-61,8	154,6	71,4	174,1	
Brasil		2,2	2,3	55,9	30,5	255,8	-10,5	45,6	9,1	52,5	61,9	-41,1	-37,0	
Estados Unidos		1,9	12,3	-16,1	-10,9	2,5	-60,5	-0,4	-1,4	-4,9	-8,8	-20,8	25,7	
Angola	0,3	15,8	-63,8	-20,7	3,0	-69,9	-89,4	-79,6	-69,1	-93,4	-97,9	-97,2		
<b>Exportações Intracomunitárias</b>		<b>71,5</b>	<b>0,9</b>	<b>3,1</b>	<b>7,1</b>	<b>-11,5</b>	<b>-35,6</b>	<b>-8,3</b>	<b>-10,1</b>	<b>-5,9</b>	<b>-15,0</b>	<b>-6,6</b>	<b>1,3</b>	
Espanha	25,6	1,2	3,5	5,5	-1,1	-31,6	2,2	-0,2	6,6	-4,9	-4,3	4,9		
França	13,6	-0,3	2,7	9,4	-2,5	-27,0	7,2	-0,4	6,9	-6,8	-5,8	1,6		
Alemanha	11,7	0,4	2,7	11,2	-9,4	-29,4	-1,4	-3,9	-2,2	-3,0	-12,1	-5,1		
Reino Unido	4,6	0,3	1,8	-1,4	-12,6	-36,2	-11,9	-3,2	-8,3	-7,8	-100,0	-100,0		
Países Baixos	3,8	-1,5	3,2	12,5	-1,7	-33,7	-9,9	-8,7	-8,8	-20,8	-14,3	18,0		
<b>Exportações Extracomunitárias</b>		<b>28,5</b>	<b>2,3</b>	<b>6,9</b>	<b>7,2</b>	<b>27,6</b>	<b>-15,5</b>	<b>13,1</b>	<b>18,9</b>	<b>22,6</b>	<b>14,9</b>	<b>-17,9</b>	<b>6,6</b>	
Estados Unidos	4,9	3,7	9,5	28,7	10,3	-36,6	-6,7	-11,6	-2,7	-9,9	-18,9	-1,5		
Angola	1,6	1,7	9,7	-14,9	-22,1	-34,7	-29,0	-32,1	-33,2	-21,5	-36,1	-4,2		
China	1,1	0,1	10,2	5,5	-28,2	-19,9	9,7	14,7	-32,3	15,4	16,6	90,5		
Brasil	1,3	-0,6	10,2	-0,1	11,1	-16,9	-8,2	-1,8	-0,6	28,3	-29,7	-19,2		
México	0,5	12,4	11,4	-22,6	-7,0	-38,6	-32,5	-6,1	-22,3	1,1	-22,9	7,7		

Fonte: INE

Importações e Exportações por Setor	Unidade	Estrutura	2019	2020	2019 IV	2020 I	2020 II	2020 III	2020 IV	jan-20	nov-20	dez-20	jan-21
<b>Total de Importação de Serviços</b>		<b>100,0</b>	<b>11,9</b>	<b>-22,6</b>	<b>11,0</b>	<b>0,2</b>	<b>-37,6</b>	<b>-29,3</b>	<b>-20,4</b>	<b>4,6</b>	<b>-23,7</b>	<b>-7,0</b>	<b>-33,0</b>
Viagens e Turismo		19,8	13,1	-46,1	6,6	-12,0	-67,9	-43,1	-48,8	8,0	-52,9	-46,5	-56,7
Transportes		20,5	5,6	-32,3	2,3	-1,5	-48,9	-43,2	-33,4	6,1	-31,3	-25,2	-43,6
Outras oper. fornecidas por empresas		28,4	17,8	-10,1	18,1	4,4	-16,2	-18,4	-10,3	-8,5	-17,9	8,3	-21,0
Direitos de Utilização		5,7	6,2	-1,8	19,5	-3,9	-15,3	-4,4	13,7	-17,1	26,2	87,8	-24,7
Serviços de Informação e Informática		6,7	8,2	8,6	2,8	17,4	-4,4	16,9	6,0	33,2	27,4	19,0	31,0
Serviços Financeiros		5,8	20,6	33,3	29,9	11,1	21,3	11,6	84,6	23,7	55,6	94,6	-23,2
Serviços de Comunicação		1,6	-13,2	-11,5	-11,3	32,8	-6,0	-23,6	-37,5	47,2	-25,0	-39,1	-70,9
Serviços de transf., manut. e reparação		3,3	8,0	-9,4	26,9	-7,3	-17,4	-15,4	0,2	53,0	4,5	7,3	-28,2
Seguros		3,6	12,4	1,2	22,1	13,2	-3,8	1,2	-4,4	15,0	-1,0	-3,2	-12,8
Serv. de natureza pess., cult. e recr.		1,9	10,0	-9,1	15,8	8,3	-4,3	-19,7	-16,4	44,1	-12,7	-15,0	-51,2
Operações governamentais		0,9	2,2	39,4	5,0	-17,3	12,7	82,5	87,9	-12,1	-18,4	237,8	29,7
Serviços de Construção		1,8	105,9	-8,8	93,2	29,2	30,9	-31,2	-34,5	-11,1	-58,0	14,2	-32,9
<b>Total de Exportação de Serviços</b>	VH, %	<b>100,0</b>	<b>6,7</b>	<b>-37,2</b>	<b>6,4</b>	<b>-1,9</b>	<b>-54,6</b>	<b>-47,5</b>	<b>-33,9</b>	<b>8,7</b>	<b>-32,2</b>	<b>-29,1</b>	<b>-44,1</b>
Viagens e Turismo		33,4	7,3	-57,6	8,7	-11,0	-83,8	-59,4	-58,4	7,8	-61,5	-51,0	-64,0
do qual: Dormidas Estrang. Hotelaria*		-	3,8	-74,9	4,9	-21,0	-98,1	-76,3	-80,7	5,3	-85,6	-83,2	-87,0
Transportes		20,8	3,9	-37,2	1,8	-0,6	-52,0	-50,4	-42,2	7,6	-40,7	-42,1	-49,2
Outras oper. fornecidas por empresas		21,3	9,3	-2,9	6,3	-2,0	1,5	-16,1	5,6	1,1	5,6	7,9	-6,4
Serviços de transf., manut. e reparação		4,7	7,3	-9,3	21,7	-6,6	22,4	-21,7	-18,2	-15,8	-11,3	-23,7	-41,4
Serviços de Informação e Informática		9,1	19,2	11,2	20,1	30,5	4,5	3,9	7,6	29,7	23,3	2,6	-2,7
Serviços de Construção		3,1	-3,4	-11,0	-13,2	4,2	-29,5	-17,9	-0,1	-0,8	3,4	6,7	-35,8
Serviços de Comunicação		1,3	-20,8	-5,1	-26,5	70,6	10,7	-13,7	-49,0	116,3	-27,4	-53,7	-72,2
Serviços Financeiros		2,9	5,9	59,0	6,6	44,2	26,8	37,6	116,7	58,0	74,9	79,7	-40,0
Serv. de natureza pess., cult. e recr.		0,9	6,5	-27,8	3,3	2,7	-52,4	-36,5	-17,9	15,9	-27,4	0,7	-37,3
Operações governamentais		0,9	8,5	35,0	2,7	22,7	-14,5	51,5	76,5	-10,4	193,7	39,7	-25,2
Seguros		0,8	18,7	-6,7	5,2	11,1	-3,3	-23,2	-10,9	5,3	3,9	-27,1	-10,0
Direitos de Utilização		0,6	9,3	10,5	58,0	-0,2	95,9	-16,2	-8,0	1,8	59,6	-45,0	-10,3

Fonte: BdP; \* Dados de Turismo de Portugal

Importações e Exportações por País	Unidade	Estrutura	2019	2020	2019 IV	2020 I	2020 II	2020 III	2020 IV	jan-20	nov-20	dez-20	jan-21
<b>Importações Intracomunitárias</b>		<b>58,3</b>	<b>13,4</b>	<b>-34,0</b>	<b>11,5</b>	<b>-18,7</b>	<b>-47,7</b>	<b>-38,2</b>	<b>-28,9</b>	<b>-15,0</b>	<b>-32,8</b>	<b>-13,9</b>	<b>-29,8</b>
Espanha		17,5	14,2	-26,2	9,3	0,3	-40,7	-32,1	-25,8	19,7	-23,8	-17,2	-39,5
Reino Unido		11,8	26,9	-24,3	31,8	-2,0	-32,2	-25,3	-33,5	-3,2	-27,3	-32,5	-26,6
França		9,1	-0,8	-10,3	-11,0	2,9	-37,9	-22,4	19,4	9,8	9,5	41,3	-45,0
Alemanha		9,0	11,3	-12,8	13,4	-5,9	-26,0	-11,5	-6,6	-13,1	-0,7	12,6	-11,4
Países Baixos		4,6	14,6	-18,4	13,7	10,8	-34,4	-30,3	-14,9	25,7	-27,6	-4,9	-14,9
<b>Importações Extracomunitárias</b>		<b>41,7</b>	<b>8,9</b>	<b>1,4</b>	<b>9,9</b>	<b>39,1</b>	<b>-16,1</b>	<b>-10,0</b>	<b>-2,2</b>	<b>45,2</b>	<b>-3,9</b>	<b>7,3</b>	<b>-36,8</b>
Estados Unidos		6,6	5,7	-22,9	7,4	10,7	-37,5	-37,0	-22,2	29,7	-32,2	-13,4	-33,4
Brasil		2,6	7,5	-24,9	8,6	21,8	-51,0	-32,1	-30,3	49,0	-52,0	-9,3	-43,1
Suíça		2,9	0,0	-19,1	7,6	25,8	-12,6	-34,8	-43,6	10,0	-54,6	-21,1	-4,9
Angola		0,7	19,4	-45,5	-12,5	-19,1	-53,8	-67,6	-35,5	-16,7	-29,9	-31,0	-78,4
<b>Exportações Intracomunitárias</b>	VH, %	<b>61,5</b>	<b>6,9</b>	<b>-46,9</b>	<b>8,8</b>	<b>-23,1</b>	<b>-62,3</b>	<b>-53,6</b>	<b>-40,4</b>	<b>-12,6</b>	<b>-39,5</b>	<b>-36,3</b>	<b>-35,4</b>
Reino Unido		13,8	9,7	-45,7	13,0	0,5	-67,1	-54,0	-46,5	10,4	-43,4	-38,7	-52,6
França		15,6	3,2	-29,9	6,2	-7,1	-50,9	-37,2	-14,0	9,9	-15,2	-26,2	-32,9
Espanha		13,8	7,3	-26,5	9,6	4,4	-41,7	-35,3	-24,3	19,4	-30,4	-18,5	-39,7
Alemanha		10,5	4,1	-35,1	3,1	-6,2	-56,9	-39,6	-31,5	3,6	-25,0	-18,7	-40,0
Países Baixos		4,8	1,7	-26,8	5,3	11,2	-51,6	-39,4	-10,5	26,6	-1,0	-4,2	-0,3
<b>Exportações Extracomunitárias</b>		<b>38,5</b>	<b>6,5</b>	<b>-12,6</b>	<b>1,2</b>	<b>47,7</b>	<b>-35,2</b>	<b>-30,4</b>	<b>-18,4</b>	<b>55,9</b>	<b>-14,6</b>	<b>-12,6</b>	<b>-54,8</b>
Estados Unidos		6,2	29,4	-45,7	34,8	6,4	-59,2	-64,7	-47,7	30,1	-52,0	-31,3	-61,1
Angola		2,3	-15,9	-38,1	-37,2	-13,5	-44,3	-50,6	-43,1	-21,0	-36,3	-47,5	-50,7
Brasil		2,2	-10,1	-63,4	-26,8	-11,3	-79,6	-79,6	-71,0	-18,7	-66,4	-74,4	-71,0
Suíça		4,6	7,2	-25,4	6,8	-2,1	-37,0	-28,7	-30,9	3,5	-34,3	-23,5	-25,6

Fonte: BdP

Exportações por Int. Tecnológica	Unidade	Estrutura	2019	2020	2019 IV	2020 I	2020 II	2020 III	2020 IV	fev-20	dez-20	jan-21	fev-21
<b>Total da Indústria Transformadora</b>		<b>100,0</b>	<b>3,8</b>	<b>-10,5</b>	<b>7,6</b>	<b>-3,1</b>	<b>-32,1</b>	<b>-3,0</b>	<b>-2,9</b>	<b>0,9</b>	<b>-7,0</b>	<b>-9,5</b>	<b>1,8</b>
<b>Alta Tecnologia</b>		<b>10,8</b>	<b>27,9</b>	<b>-2,3</b>	<b>38,3</b>	<b>8,4</b>	<b>-24,3</b>	<b>4,1</b>	<b>3,5</b>	<b>8,8</b>	<b>-6,4</b>	<b>-1,6</b>	<b>2,3</b>
Equip. de TV, rádio e comunicações		3,0	17,6	3,6	35,7	2,1	-30,9	19,8	27,5	13,1	20,9	-0,7	9,5
Inst. médicos, de precisão e óticos		3,7	21,1	-4,2	27,2	5,5	-27,2	10,9	-6,0	19,4	-11,0	-13,6	-8,0
<b>Média-Alta Tecnologia</b>		<b>32,6</b>	<b>6,9</b>	<b>-11,9</b>	<b>7,2</b>	<b>-8,8</b>	<b>-38,9</b>	<b>0,4</b>	<b>1,4</b>	<b>-1,3</b>	<b>-5,5</b>	<b>-7,7</b>	<b>2,2</b>
Veículos motorizados e reboques		14,1	14,0	-18,2	17,9	-14,5	-51,9	1,8	-4,7	0,6	-25,0	-14,5	-8,0
Outras máquinas e equipamentos	VH, %	6,9	0,8	-0,3	7,0	3,1	-24,0	9,9	9,5	3,8	9,8	3,7	8,4
<b>Média-Baixa Tecnologia</b>		<b>21,9</b>	<b>-2,3</b>	<b>-14,6</b>	<b>8,1</b>	<b>0,6</b>	<b>-38,3</b>	<b>-9,4</b>	<b>-8,9</b>	<b>5,7</b>	<b>-11,4</b>	<b>-14,8</b>	<b>7,2</b>
Metais base outros prod. metálicos		8,1	-1,6	-8,1	-2,1	-7,8	-25,9	-1,5	4,6	-7,6	9,5	-1,7	11,1
Refin. Petróleo, comb. nuclear e outros		4,1	-6,0	-34,1	52,2	30,7	-69,4	-37,2	-42,7	45,6	-45,3	-40,9	8,5
<b>Baixa Tecnologia</b>		<b>34,8</b>	<b>-0,1</b>	<b>-7,9</b>	<b>0,9</b>	<b>-2,2</b>	<b>-22,2</b>	<b>-3,1</b>	<b>-4,5</b>	<b>-0,6</b>	<b>-4,1</b>	<b>-9,0</b>	<b>-2,8</b>
Têxteis, vestuário, calçado e couros		12,4	-2,0	-12,5	-1,4	-5,1	-30,7	-6,7	-8,4	-2,0	-6,9	-13,8	-8,0
Prod. alimentares, bebidas e tabaco		11,5	0,7	2,5	4,1	4,2	-3,2	9,0	0,3	0,2	2,5	0,3	8,6

Importações por Int. Tecnológica	Unidade	Estrutura	2019	2020	2019 IV	2020 I	2020 II	2020 III	2020 IV	fev-20	dez-20	jan-21	fev-21
<b>Total da Indústria Transformadora</b>		<b>100,0</b>	<b>8,5</b>	<b>-14,8</b>	<b>3,2</b>	<b>-5,6</b>	<b>-32,2</b>	<b>-12,8</b>	<b>-8,1</b>	<b>2,2</b>	<b>-3,1</b>	<b>-12,6</b>	<b>-10,2</b>
<b>Alta Tecnologia</b>		<b>16,2</b>	<b>32,6</b>	<b>-19,2</b>	<b>19,3</b>	<b>-10,0</b>	<b>-35,8</b>	<b>-13,7</b>	<b>-15,4</b>	<b>24,5</b>	<b>-0,8</b>	<b>-14,4</b>	<b>-14,8</b>
Produtos farmacêuticos		5,6	6,5	9,4	5,4	22,9	9,3	2,8	3,6	31,2	1,4	-9,1	-0,6
Equip. de TV, rádio e comunicações		4,5	20,6	-3,9	22,8	-3,5	-25,6	7,5	6,2	-5,7	11,1	6,0	19,7
<b>Média-Alta Tecnologia</b>		<b>40,8</b>	<b>4,3</b>	<b>-13,5</b>	<b>-0,1</b>	<b>-3,8</b>	<b>-37,2</b>	<b>-8,9</b>	<b>-3,2</b>	<b>2,6</b>	<b>-1,7</b>	<b>-9,3</b>	<b>-8,3</b>
Veículos motorizados e reboques		12,6	4,8	-25,7	5,1	-6,6	-59,3	-19,8	-16,2	6,3	-15,7	-22,3	-23,7
Prod. químicos excl. farmacêuticos	VH, %	13,1	4,5	-6,0	-4,4	-1,9	-22,9	-5,7	7,5	-1,9	15,8	-1,1	7,3
<b>Média-Baixa Tecnologia</b>		<b>17,0</b>	<b>7,7</b>	<b>-17,0</b>	<b>-3,9</b>	<b>-10,3</b>	<b>-31,8</b>	<b>-19,1</b>	<b>-6,2</b>	<b>-11,4</b>	<b>2,9</b>	<b>-4,0</b>	<b>3,1</b>
Metais base outros prod. metálicos		8,7	-0,1	-11,7	-3,4	-5,3	-28,5	-11,2	-0,8	-3,7	5,9	1,6	-3,3
Refin. Petróleo, comb. nuclear e outros		2,0	34,8	-50,4	-17,1	-37,4	-60,4	-60,7	-39,5	-47,3	-12,0	-15,3	35,7
<b>Baixa Tecnologia</b>		<b>26,0</b>	<b>3,0</b>	<b>-11,6</b>	<b>4,2</b>	<b>-1,5</b>	<b>-21,0</b>	<b>-12,8</b>	<b>-10,9</b>	<b>0,3</b>	<b>-8,8</b>	<b>-21,3</b>	<b>-18,1</b>
Prod. alimentares, bebidas e tabaco		12,4	3,2	-7,0	3,8	3,5	-13,0	-10,8	-6,5	1,1	-3,7	-9,0	-9,2
Têxteis, vestuário, calçado e couros		7,7	2,7	-16,9	3,4	-7,6	-29,4	-16,4	-15,1	0,5	-11,4	-36,8	-32,9

Fonte: INE

Indicadores Gerais	Fonte	Unidade	2019	2020	2019 IV	2020 I	2020 II	2020 III	2020 IV	fev-20	dez-20	jan-21	fev-21
Movimento de Passageiros*	Portos de Leixões, Setúbal, Lisboa e Sines		20,0	:	92,2	-1,0	:	:	:	10,7	:	:	:
<b>Movimento de Navios de Carga</b>			<b>-6,9</b>	<b>-5,6</b>	<b>-1,5</b>	<b>-3,9</b>	<b>-18,6</b>	<b>1,6</b>	<b>-1,6</b>	<b>-4,0</b>	<b>-2,8</b>	:	:
Carga			-7,1	0,9	8,1	-3,6	-12,1	14,5	6,2	-2,0	4,5	:	:
Descarga			-6,8	-9,7	-7,0	-4,0	-22,9	-5,8	-6,8	-5,3	-7,8	:	:
<b>Índice Vol. Neg. Indústria - Merc. Ext.</b>			<b>-0,7</b>	<b>-13,1</b>	<b>1,1</b>	<b>-5,0</b>	<b>-33,4</b>	<b>-7,2</b>	<b>-5,8</b>	<b>-2,3</b>	<b>-9,9</b>	<b>-13,2</b>	<b>-3,4</b>
Bens de Consumo	INE		1,1	-6,3	2,4	-1,6	-18,3	-0,7	-4,8	-2,0	-6,4	-13,5	-1,2
Bens de Investimento			5,6	-15,9	7,7	-9,9	-45,7	-1,2	-4,4	0,5	-17,2	-13,0	-9,6
Energia			-20,0	-34,1	13,8	14,4	-70,3	-37,9	-36,3	-0,7	-39,5	-40,9	-2,9
Taxa de Câmbio Nominal Efetiva*	Bruegel		-0,6	1,2	-0,7	-0,2	0,7	1,8	2,3	-0,7	2,7	2,6	2,5
Prod. Automóvel p/ Exportação	ACAP		17,4	-23,1	17,8	-17,7	-54,9	-6,0	-10,8	-3,7	-45,8	-13,8	-5,4
<b>CPB - Importações Mundiais</b>			<b>-0,3</b>	<b>-5,5</b>	<b>-1,4</b>	<b>-3,6</b>	<b>-13,4</b>	<b>-5,2</b>	<b>0,2</b>	<b>-2,7</b>	<b>1,6</b>	<b>-47,5</b>	<b>-47,0</b>
do qual: Área do Euro	CPB		0,9	-6,1	-2,7	-5,2	-4,1	-11,5	-3,7	-11,6	-3,7	-35,7	-29,6
<b>CPB - Exportações Mundiais</b>			<b>-0,4</b>	<b>-4,2</b>	<b>-7,5</b>	<b>-5,9</b>	<b>-6,5</b>	<b>-3,9</b>	<b>-0,3</b>	<b>-4,4</b>	<b>0,8</b>	<b>-61,4</b>	<b>-61,6</b>
do qual: Área do Euro			-0,2	-8,8	-0,2	-4,5	-22,4	-6,1	-2,3	-0,3	-1,4	-37,5	-38,1

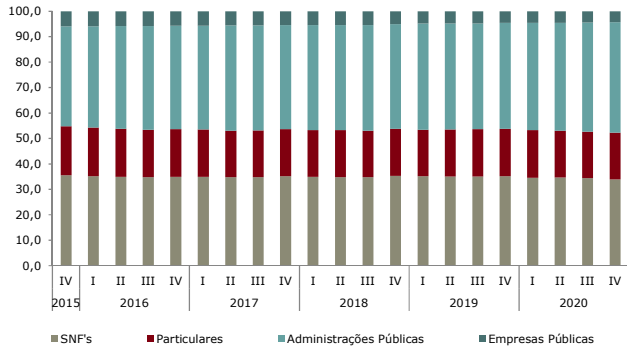
\* 143 Parceiros Comerciais

Indicadores Gerais	Fonte	Unidade	2019	2020	2019 IV	2020 I	2020 II	2020 III	2020 IV	jan-20	nov-20	dez-20	jan-21
<b>Capacid./Necessid. Financiamento</b>			<b>2 591</b>	<b>256</b>	<b>546</b>	<b>115</b>	<b>-1 384</b>	<b>988</b>	<b>537</b>	<b>114</b>	<b>30</b>	<b>-56</b>	<b>17</b>
Balança de Capital			1 771	2 633	627	761	622	441	810	255	203	406	300
<b>Balança Corrente</b>			<b>821</b>	<b>-2 377</b>	<b>-81</b>	<b>-646</b>	<b>-2 006</b>	<b>548</b>	<b>-273</b>	<b>-141</b>	<b>-172</b>	<b>-462</b>	<b>-283</b>
Balança de Bens			#####	#####	-4 063	-4 086	-2 667	-2 605	-2 828	-1 242	-728	-1 231	-685
Balança de Serviços			17 845	8 603	3 662	2 887	1 145	2 766	1 806	1 019	508	558	404
Balança de Rendimentos Primários			-5 130	-3 034	-1 003	-508	-1 429	-756	-342	-188	-179	-258	-56
Rendimento do Trabalho			319	304	82	50	79	79	96	19	26	40	30
Rendimento do Investimento			-6 676	-4 794	-1 987	-789	-1 592	-1 013	-1 400	-300	-298	-724	-159
Investimento Direto			-3 838	-2 084	-1 538	-267	-418	-482	-916	-111	-136	-552	-8
Investimento de Carteira			-2 088	-2 026	-292	-349	-983	-354	-340	-125	-103	-144	-95
Outro Investimento			-798	-708	-170	-180	-197	-182	-149	-66	-60	-30	-57
Ativos de reserva			47	25	980	306	272	241	1 028	2	1	1	2
Outros Rendimentos Primários			1 227	1 455	903	230	84	178	962	93	92	427	73
Balança de Rendimentos Secundários			4 392	4 240	1 323	1 061	945	1 143	1 091	270	227	468	53
Administrações Públicas			-1 332	-1 582	-211	-472	-342	-246	-521	-293	-299	-105	-285
Remessas de E/Imigrantes			3 184	3 127	833	758	728	814	827	268	251	292	226
Outros Rendimentos Secundários			1 208	1 114	489	303	217	329	264	3	-24	176	-173

Indicadores Gerais	Fonte	Unidade	2018	2019	2020	2019 I	2019 II	2019 III	2019 IV	2020 I	2020 II	2020 III	2020 IV
<b>Capacid./Necessid. Financiamento</b>			<b>1,2</b>	<b>1,0</b>	<b>:</b>	<b>-0,1</b>	<b>-2,5</b>	<b>5,4</b>	<b>0,9</b>	<b>-0,3</b>	<b>-3,1</b>	<b>2,1</b>	<b>1,1</b>
Balança de Capital			1,0	0,8	:	0,6	0,4	1,1	1,1	0,8	1,3	0,9	1,2
<b>Balança Corrente</b>			<b>0,3</b>	<b>0,2</b>	<b>:</b>	<b>-0,7</b>	<b>-2,9</b>	<b>4,3</b>	<b>-0,2</b>	<b>-1,8</b>	<b>-4,5</b>	<b>1,2</b>	<b>-0,2</b>
Balança de Bens	INE	% do PIB, Nominal, não aj. de saz.	-6,5	-6,5	-5,7	-6,9	-6,7	-6,9	-5,6	-7,6	-5,9	-4,5	-4,8
Balança de Serviços			6,9	6,9	3,7	6,9	6,9	7,0	6,8	6,2	2,5	2,9	3,1
Balança de Rendimentos Primários			-2,4	-2,3	:	-0,8	-5,0	-2,2	-1,2	-1,0	-2,7	-1,4	-0,7
Balança de Rendimentos Secundários			2,2	2,2	:	1,7	2,4	2,4	2,5	2,0	2,0	2,3	2,7
Capacid./Necessid. Financ. excl Energia			2,8	2,6	:	1,6	-1,0	7,3	2,3	1,1	-0,3	4,5	3,1

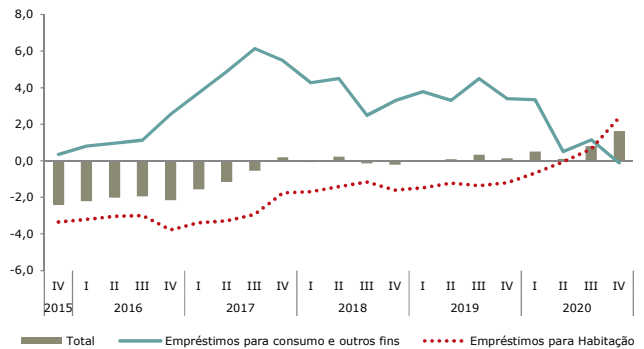
## 4. ENDIVIDAMENTO

Endividamento da Economia por Setor  
(Estrutura, %)



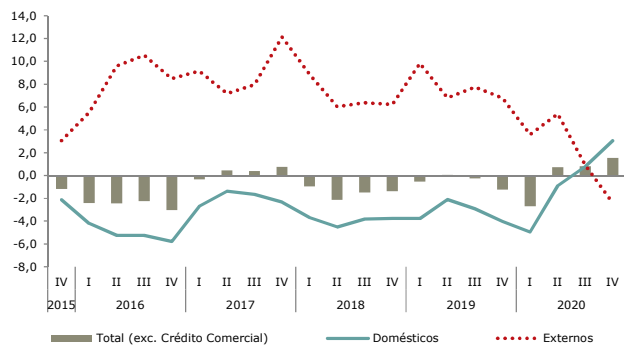
Fonte: BdP

Endividamento das Famílias  
(VH, %)



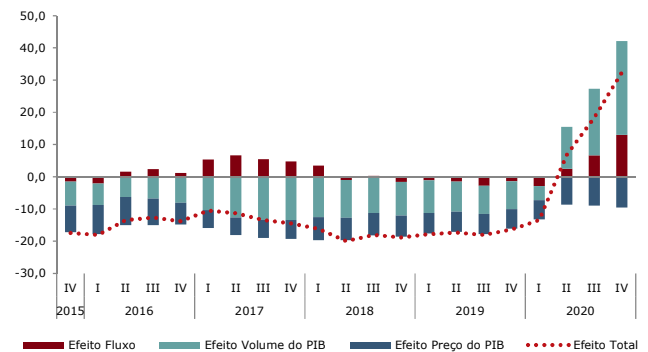
Fonte: BdP

Endividamento das SNF por detetor  
(VH, %)



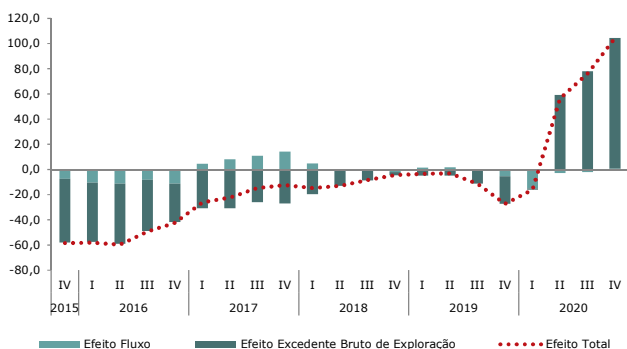
Fonte: BdP

Decomposição do Endividamento da Economia em relação ao Produto  
(dif. anual, p.p.)



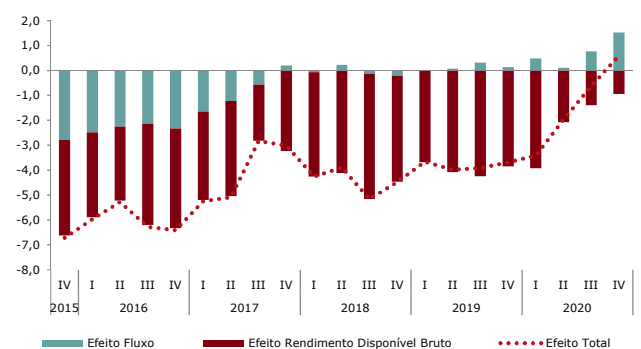
Fonte: BdP, INE, cálculos GPEARI

Decomposição do Endividamento das SNF em relação ao Excedente Bruto de Exploração  
(dif. anual, p.p.)



Fonte: BdP, INE, cálculos GPEARI

Decomposição do Endividamento das Famílias em relação ao Rendimento Disponível Bruto  
(dif. anual, p.p.)



Fonte: BdP, INE, cálculos GPEARI

Indicadores	Fonte	Unidade	2019 IV	2020 I	2020 II	2020 III	2020 IV	nov/20	dez/20	jan/21
<b>Endividamento do Total da Economia</b>			<b>-0,4</b>	<b>-0,8</b>	<b>0,7</b>	<b>1,8</b>	<b>3,5</b>	<b>2,5</b>	<b>3,5</b>	<b>3,1</b>
<b>Particulares</b>			<b>0,2</b>	<b>0,5</b>	<b>0,1</b>	<b>0,8</b>	<b>1,6</b>	<b>1,2</b>	<b>1,6</b>	<b>1,5</b>
do qual: Habitação			-1,2	-0,7	-0,1	0,7	2,4	1,3	2,4	2,6
Consumo			3,4	3,3	0,5	1,2	-0,1	0,9	-0,1	-0,9
<b>SNFs</b>			<b>-0,8</b>	<b>-2,3</b>	<b>-0,4</b>	<b>-0,3</b>	<b>0,1</b>	<b>0,1</b>	<b>0,1</b>	<b>0,1</b>
do qual: SGPS não financeiras (K)			1,8	1,8	3,7	3,4	2,8	2,1	2,8	1,2
Comércio por Grosso e Retalho (g)			-0,3	-0,3	1,8	1,6	1,1	1,1	1,1	1,1
Indústrias transformadoras e Extrativas (B+C)			-0,7	0,7	0,0	2,1	2,6	2,5	2,6	1,5
Construção (F)			-1,8	-2,6	7,0	9,3	9,6	9,8	9,6	9,9
Eletricidade, Gás, Água & outros (D+E)			-5,1	-7,9	-3,7	-7,5	-9,2	-6,6	-9,2	-11,1
do qual: Empréstimos			-2,1	-3,4	-2,1	-1,0	-0,2	-0,3	-0,2	-0,1
Títulos de Dívida			4,7	2,3	19,8	12,7	12,6	13,5	12,6	12,6
Créditos Comerciais	BdP	VH (%)	0,4	-0,9	-4,1	-3,7	-4,4	-4,2	-4,4	-4,4
<b>Administrações Públicas</b>			<b>0,7</b>	<b>0,5</b>	<b>2,5</b>	<b>4,9</b>	<b>8,0</b>	<b>5,8</b>	<b>8,0</b>	<b>6,8</b>
do qual: Títulos de Dívida			0,7	1,0	6,4	10,4	10,6	9,8	10,6	8,5
Certificados de aforro e do Tesouro			2,8	1,0	1,3	2,0	2,5	2,5	2,5	5,0
Outras responsabilidades do Tesouro			12,3	7,4	-7,3	-4,0	18,8	6,9	18,8	14,2
Créditos Comerciais			-17,8	-22,4	-12,6	-10,0	-5,1	-20,0	-5,1	-8,5
do qual: Administração central			0,9	0,7	2,6	5,1	8,1	6,0	8,1	6,8
Administração Regional e Local			-2,4	-4,2	-1,0	-1,8	6,2	-0,1	6,2	6,1
<b>Empresas Públicas *</b>			<b>-8,6</b>	<b>-6,8</b>	<b>-4,7</b>	<b>-5,6</b>	<b>-2,4</b>	<b>-4,7</b>	<b>-2,4</b>	<b>-2,2</b>
do qual: Empréstimos			2,4	1,5	-0,5	0,0	-1,0	-0,1	-1,0	-0,4
Títulos de Dívida			-33,4	-26,8	-16,2	-22,4	-7,7	-17,0	-7,7	-7,8
Créditos Comerciais			-18,6	-18,2	-12,3	-7,7	-3,2	-13,9	-3,2	-6,5
<b>Rácios</b>										
<b>Endividamento da Economia face ao PIB</b>		%	<b>348,5</b>	<b>349,8</b>	<b>365,7</b>	<b>373,6</b>	<b>380,9</b>	:	:	:
Variação Homóloga			-16,4	-13,4	6,8	18,4	32,4	:	:	:
Contributo do Fluxo de Crédito		p.p.	-1,4	-2,9	2,5	6,7	13,1	:	:	:
Contributo do PIB - Volume			-8,7	-4,4	13,0	20,6	29,1	:	:	:
Contributo do PIB - Preço			-6,1	-6,0	-8,7	-8,9	-9,6	:	:	:
<b>Endividamento das SNFs face ao EBE</b>		%	<b>636,8</b>	<b>644,2</b>	<b>711,8</b>	<b>725,2</b>	<b>741,2</b>	:	:	:
Variação Homóloga			-27,3	-16,1	56,4	76,2	104,4	:	:	:
Contributo do Fluxo de Crédito		p.p.	-5,4	-15,0	-2,9	-2,0	0,6	:	:	:
Contributo do Excedente Bruto de Exploração			-21,7	-1,1	59,0	77,9	103,9	:	:	:
<b>Endividamento dos Particulares face ao RDB</b>		%	<b>94,6</b>	<b>94,1</b>	<b>94,6</b>	<b>94,9</b>	<b>95,1</b>	:	:	:
Variação Homóloga			-3,7	-3,4	-2,0	-0,6	0,6	:	:	:
Contributo do Fluxo de Crédito		p.p.	0,1	0,5	0,1	0,8	1,5	:	:	:
Contributo do Rendimento Disponível Bruto			-3,8	-3,9	-2,1	-1,4	-0,9	:	:	:

\* Inclui também empresas pertencentes ao setor das Administrações Públicas.