



Nota de Preços

AGOSTO • 2021

GPEAR

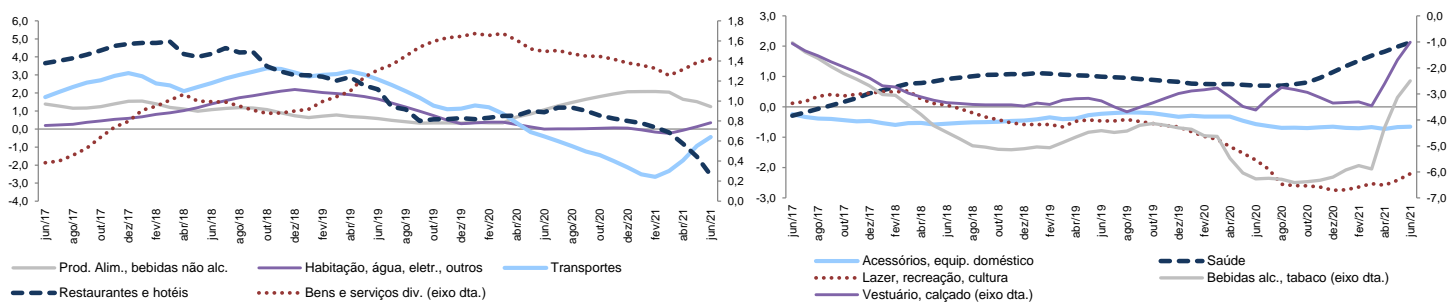
Gabinete de Planeamento, Estratégia,
Avaliação e Relações Internacionais
MINISTÉRIO DAS FINANÇAS

• Office for Economic Policy
and International Affairs
MINISTRY OF FINANCE

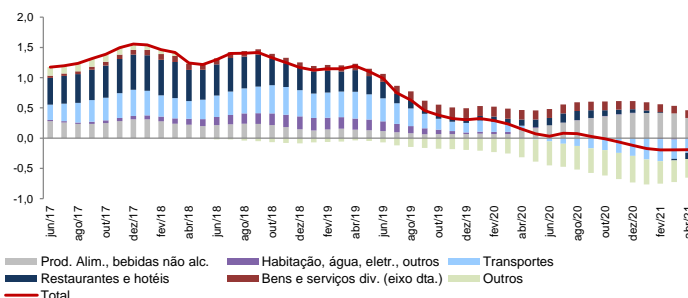
Índice Harmonizado de Preços no Consumidor (IHPC)^(a)

	Peso	2015=100		Variações Homólogas (%)								Dif. (p.p.) t-1	MM12		Tendência (x100) ^(b)				Média Mensal (%) ^(c)					
		jun/20	jun/21	2019	2020	2020 II	2020 III	2020 IV	2021 I	2021 II	mar/21		abr/21	mai/21	jun/21	jun/21	T12	T9	T6	T3	M12	M9	M6	M3
IHPC - AE 19	1000	105,7	107,7	1,2	0,3	0,2	0,0	-0,3	1,1	1,8	1,3	1,6	2,0	1,9	-0,1	0,6	0,22	0,33	0,24	0,14	0,2	0,3	0,4	0,4
IHPC - Portugal	1000	105,5	104,9	0,3	-0,1	-0,2	-0,4	-0,4	0,2	-0,1	0,1	-0,1	0,5	-0,6	-1,0	-0,2	0,04	0,05	-0,10	-0,23	0,0	0,1	0,3	0,4
Indic. tendência (média aparada)	526	0,2	0,7	0,0	0,5	-0,1	0,7	0,3	1,1	0,5	0,9	0,7	0,7	0,0	-0,7	0,7	0,00	0,01	-0,22	-0,35	:	:	:	:
. Prod. Alimentares e bebidas não alcoólicas	205	106,6	106,4	0,3	2,1	3,1	2,3	2,0	0,9	-0,1	0,7	-0,8	0,5	-0,2	-0,7	1,2	-0,27	-0,33	-0,23	0,31	0,0	0,1	0,3	0,4
Produtos alimentares	194	106,4	106,3	0,3	2,2	3,2	2,4	2,2	1,0	-0,1	1,0	-0,7	0,5	0,0	-0,5	1,4	-0,28	-0,34	-0,26	0,33	0,0	0,1	0,3	0,5
Bebidas não alcoólicas	11	110,4	107,9	1,2	0,3	0,7	0,2	-0,8	-1,8	-1,1	-2,3	-2,5	1,5	-2,3	-3,8	-0,9	-0,17	-0,06	0,11	0,13	-0,2	-0,1	0,0	0,1
. Bebidas alcoólicas, tabáco e narcóticos	37	110,9	111,1	2,0	0,5	0,3	-0,3	0,6	0,5	1,0	0,1	1,3	1,6	0,2	-1,4	0,5	0,12	0,06	0,02	-0,57	0,0	0,1	0,1	0,0
. Vestuário e calçado	69	90,8	93,0	-3,0	-3,3	-6,5	-0,7	-3,7	-2,5	2,8	-3,4	2,8	3,2	2,5	-0,8	-1,0	0,32	0,92	1,22	-0,19	0,2	-0,1	0,4	0,2
Vestuário	54	92,3	95,2	-2,5	-2,5	-5,4	0,8	-3,6	-2,1	2,8	-2,8	2,1	3,3	3,1	-0,2	-0,6	0,17	0,93	1,23	0,50	0,3	-0,1	0,5	-0,1
Calçado	14	86,3	86,6	-4,3	-6,2	-10,3	-5,1	-4,0	-3,8	3,0	-5,5	5,7	3,0	0,3	-2,7	-2,5	0,73	0,89	1,19	-2,68	0,0	0,1	0,1	1,3
. Rendas, água, elect., gás e combustíveis	87	102,8	104,6	0,3	0,1	-0,8	0,1	0,0	-0,2	1,6	-0,1	1,4	1,5	1,8	0,3	0,4	0,14	0,25	0,48	0,22	0,1	0,1	0,1	0,1
Rendas efectivas da habitação	24	110,4	112,6	3,2	2,6	2,7	2,3	2,0	1,6	1,8	1,5	1,5	1,8	2,0	0,2	1,9	-0,06	-0,04	0,04	0,26	0,2	0,1	0,1	0,1
Abastecimento de água & diversos	19	104,0	109,3	1,8	-0,5	-3,0	-0,2	-0,2	-0,1	4,3	-0,1	3,4	4,6	5,1	0,5	1,0	0,44	0,70	1,23	0,85	0,4	0,2	0,2	0,0
Eletrecidade, gás, outros combustíveis	40	95,3	95,9	-2,8	-2,4	-3,7	-2,2	-2,2	-2,2	0,5	-1,8	0,8	0,3	0,6	0,3	-1,5	0,26	0,42	0,73	-0,10	0,0	0,1	0,1	0,2
. Acessórios, equipamento doméstico	62	98,8	97,9	-0,3	-0,7	-0,8	-0,8	-0,6	-0,5	-0,8	-0,3	-0,9	-0,4	-0,9	-0,4	-0,7	0,01	-0,02	-0,03	0,03	-0,1	0,0	-0,1	-0,1
. Saúde	67	102,6	105,0	0,8	1,1	0,7	1,0	2,2	2,8	2,5	2,7	2,5	2,6	2,4	-0,2	2,1	0,16	0,06	-0,08	-0,05	0,2	0,2	0,0	0,1
Medicamentos, equipamento médico	30	106,2	110,3	1,3	1,7	1,3	1,0	3,3	4,2	3,7	4,2	3,5	3,8	3,8	0,0	3,0	0,31	0,10	-0,09	0,17	0,3	0,3	0,0	0,1
Serviços doentes ambulatórios	33	101,0	102,8	0,6	1,0	0,5	1,2	1,8	2,2	2,0	2,0	2,1	2,1	1,8	-0,3	1,8	0,10	0,04	-0,08	-0,17	0,1	0,1	0,0	0,1
. Transportes	129	105,0	109,1	1,1	-2,1	-3,3	-3,0	-2,8	-0,1	4,4	2,3	3,6	5,7	3,9	-1,7	-0,4	0,82	1,17	1,41	0,15	0,3	0,5	0,7	0,6
Aquisição de veículos	30	109,1	111,7	3,8	1,1	0,8	1,2	1,2	1,7	2,6	1,9	2,6	2,9	2,4	-0,5	1,7	0,15	0,21	0,24	-0,08	0,2	0,2	0,2	0,0
Despesas com veículos pessoais	72	102,2	111,9	-0,1	-3,2	-7,4	-2,9	-3,7	-0,3	9,9	3,3	9,2	11,0	9,5	-1,5	0,6	1,36	2,14	2,95	0,15	0,8	0,9	1,2	1,1
Serviços de transportes	27	105,7	91,3	-1,8	-7,2	0,8	-15,2	-11,7	-5,7	-11,9	-1,1	-14,2	-7,6	-13,6	-6,0	-11,3	0,58	0,18	-1,03	0,29	-1,2	0,3	-0,1	0,5
. Comunicações	35	101,8	102,0	-2,6	-2,2	-2,2	-0,9	-1,3	-0,8	-0,1	-0,7	-0,7	0,3	0,2	-0,1	-0,8	0,10	0,21	0,27	0,46	0,0	0,1	0,2	0,3
. Lazer, recreação e cultura	69	96,8	96,1	-0,7	-2,7	-2,8	-3,9	-2,2	-1,2	-1,5	-0,7	-2,7	-1,1	-0,7	0,4	-2,2	0,29	0,15	0,09	1,00	-0,1	0,0	0,1	-0,2
. Educação	15	103,6	102,0	0,9	-0,9	-0,6	-0,8	-1,5	-1,6	-1,6	-1,7	-1,7	-1,6	-1,6	0,1	-1,4	-0,09	-0,02	-0,02	0,07	-0,1	-0,2	0,0	0,0
. Restaurantes e hotéis	123	121,9	111,0	0,6	0,4	2,5	-1,4	-1,2	-0,6	-6,6	-1,7	-5,0	-5,9	-8,9	-3,0	-2,6	-0,51	-0,85	-1,86	-1,95	-0,8	-0,1	0,7	1,2
Serviços de refeições	102	109,0	110,6	2,0	2,3	2,6	2,3	2,0	1,4	1,4	1,2	1,3	1,3	1,5	0,2	1,7	-0,11	-0,10	0,00	0,10	0,1	0,1	0,2	0,3
Serviços de alojamento	21	153,0	115,2	-1,9	-4,3	1,1	-10,0	-9,6	-6,3	-20,0	-9,0	-16,7	-17,9	-24,7	-6,8	-12,0	-0,93	-1,64	-4,23	-3,99	-2,3	-0,2	2,8	5,3
. Bens e serviços diversos	102	105,2	107,0	1,6	1,4	1,0	1,4	1,3	1,2	1,7	0,9	1,7	1,7	1,7	0,0	1,4	0,01	0,04	0,10	0,03	0,1	0,1	0,2	0,2
Cuidados pessoais	31	101,2	99,9	0,3	0,6	0,8	0,6	0,7	0,3	-0,4	0,0	1,0	-0,9	-1,3	-0,5	0,3	-0,13	-0,24	-0,36	-1,17	-0,1	0,0	0,1	-0,1
Artigos pessoais n.e.	10	91,3	92,5	-1,7	1,3	0,5	2,0	1,7	0,8	1,1	0,3	1,4	0,7	1,3	0,6	1,4	-0,12	-0,11	0,04	-0,08	0,1	0,0	-0,1	0,3
Protecção social	11	109,8	112,5	2,0	2,0	1,8	1,8	2,6	2,4	2,4	2,4	2,4	2,4	2,4	0,0	2,3	0,05	-0,03	0,00	0,00	0,2	0,3	0,1	0,0
Seguros	13	102,8	110,3	5,0	-0,8	-3,5	-0,3	-0,9	-0,5	5,2	-1,6	1,8	6,6	7,3	0,7	0,8	0,53	0,95	1,68	2,75	0,6	0,2	0,4	0,9
Serviços financeiros n.e.		119,9	124,1	4,1	4,3	4,8	4,0	2,8	3,8	3,5	3,9	3,0	4,0	3,5	-0,5	3,5	-0,02	0,12	-0,03	0,22	0,3	0,4	0,5	0,6

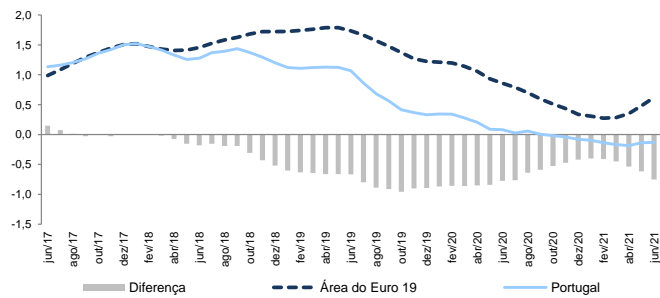
Evolução do IHPC por Classe (mm12, variação homóloga, %)



Contributos IHPC (mm12, p.p.)



Evolução do IHPC (mm12, variação homóloga, %)



Notas: (a) Índices, taxas de variação mensais (MM-1) e taxas de variação homóloga (MM-12) não são ajustadas de efeitos sazonais e de calendário; (b) T(x) - Coeficiente da regressão de tendência das taxas de variação anuais nos últimos x períodos; (c) M(x) - taxa de crescimento média mensal dos últimos x meses.
Fonte: Eurostat.