



# Nota de Preços

Abril • 2022

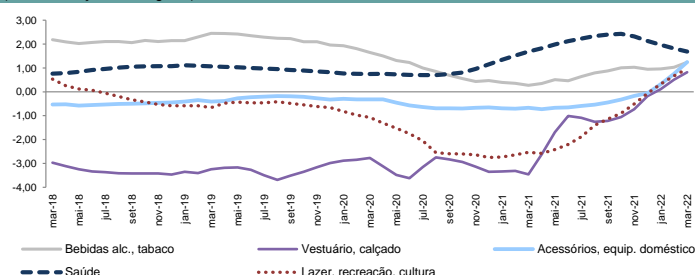
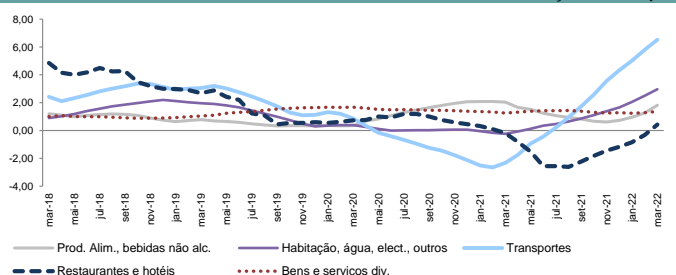
# GPEAR

Gabinete de Planeamento, Estratégia,  
Avaliação e Relações Internacionais  
MINISTÉRIO DAS FINANÇAS  
•  
Office for Economic Policy  
and International Affairs  
MINISTRY OF FINANCE

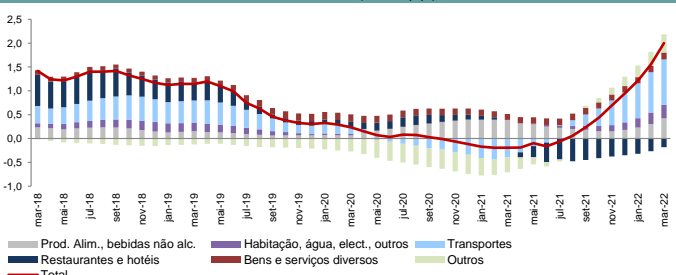
### Índice Harmonizado de Preços no Consumidor (IHPC)<sup>(a)</sup>

	Peso	2015=100		Variações Homólogas (%)											Dif. (p.p.) t-1	MM12	Tendência (x100) <sup>(b)</sup>				Média Mensal (%) <sup>(c)</sup>			
		mar-21	mar-22	2020	2021	2021 I	2021 II	2021 III	2021 IV	2022 I	dez-21	jan-22	fev-22	mar-22			mar-22	T12	T9	T6	T3	M12	M9	M6
<b>IHPC - AE 19</b>	-	<b>106,5</b>	<b>114,5</b>	<b>0,3</b>	<b>2,6</b>	<b>1,1</b>	<b>1,8</b>	<b>2,8</b>	<b>4,6</b>	<b>6,1</b>	<b>5,0</b>	<b>5,1</b>	<b>5,9</b>	<b>7,4</b>	<b>1,6</b>	<b>3,9</b>	<b>0,50</b>	<b>0,57</b>	<b>0,58</b>	<b>1,17</b>	<b>0,6</b>	<b>0,7</b>	<b>0,9</b>	<b>1,2</b>
<b>IHPC - Portugal</b>	<b>1000</b>	<b>103,8</b>	<b>109,5</b>	<b>-0,1</b>	<b>0,9</b>	<b>0,2</b>	<b>-0,1</b>	<b>1,2</b>	<b>2,4</b>	<b>4,4</b>	<b>2,8</b>	<b>3,4</b>	<b>4,4</b>	<b>5,5</b>	<b>1,1</b>	<b>2,0</b>	<b>0,48</b>	<b>0,53</b>	<b>0,69</b>	<b>1,04</b>	<b>0,4</b>	<b>0,5</b>	<b>0,7</b>	<b>1,1</b>
<b>. Prod. alimentares e bebidas não alcoólicas</b>	<b>220</b>	<b>105,0</b>	<b>112,6</b>	<b>2,1</b>	<b>0,7</b>	<b>0,9</b>	<b>-0,1</b>	<b>0,6</b>	<b>1,6</b>	<b>5,2</b>	<b>2,9</b>	<b>3,7</b>	<b>4,7</b>	<b>7,2</b>	<b>2,6</b>	<b>1,8</b>	<b>0,58</b>	<b>0,79</b>	<b>1,27</b>	<b>1,77</b>	<b>0,6</b>	<b>0,6</b>	<b>1,0</b>	<b>1,6</b>
Produtos alimentares	206	104,9	112,6	2,2	0,8	1,0	-0,1	0,7	1,6	5,3	3,0	3,8	4,7	7,4	2,7	1,9	0,58	0,79	1,29	1,80	0,6	0,6	1,1	1,6
Bebidas não alcoólicas	14	107,7	113,3	0,3	-0,8	-1,8	-1,1	-1,0	0,8	3,9	0,4	2,6	3,8	5,2	1,4	0,6	0,55	0,79	0,96	1,28	0,4	0,5	0,7	1,5
<b>. Bebidas alcoólicas, tabaco e narcóticos</b>	<b>42</b>	<b>110,9</b>	<b>113,8</b>	<b>0,5</b>	<b>0,9</b>	<b>0,5</b>	<b>1,0</b>	<b>1,4</b>	<b>0,9</b>	<b>1,7</b>	<b>0,4</b>	<b>1,1</b>	<b>1,3</b>	<b>2,6</b>	<b>1,3</b>	<b>1,2</b>	<b>0,03</b>	<b>0,04</b>	<b>0,23</b>	<b>0,72</b>	<b>0,2</b>	<b>0,3</b>	<b>0,4</b>	<b>0,8</b>
<b>. Vestuário e calçado</b>	<b>54</b>	<b>92,4</b>	<b>92,5</b>	<b>-3,3</b>	<b>-0,2</b>	<b>-2,5</b>	<b>2,8</b>	<b>-1,5</b>	<b>0,1</b>	<b>1,8</b>	<b>1,8</b>	<b>2,4</b>	<b>3,3</b>	<b>0,1</b>	<b>-3,2</b>	<b>0,8</b>	<b>-0,04</b>	<b>0,50</b>	<b>0,49</b>	<b>-1,19</b>	<b>0,0</b>	<b>-0,1</b>	<b>0,1</b>	<b>-0,1</b>
Vestuário	42	95,5	95,2	-2,5	-0,1	-2,1	2,8	-2,0	0,7	1,9	2,7	3,0	3,4	-0,2	-3,6	0,9	0,02	0,61	0,37	-1,60	0,0	0,0	0,1	0,0
Calçado	12	83,2	84,0	-6,2	-0,6	-3,8	3,0	0,0	-1,7	1,6	-1,2	0,8	3,2	1,0	-2,2	0,7	-0,25	0,17	0,93	0,09	0,1	-0,3	0,2	-0,4
<b>. Rendas, água, elect., gás e combustíveis</b>	<b>100</b>	<b>104,2</b>	<b>109,8</b>	<b>0,1</b>	<b>1,7</b>	<b>-0,2</b>	<b>1,6</b>	<b>2,1</b>	<b>3,2</b>	<b>5,0</b>	<b>3,3</b>	<b>4,5</b>	<b>5,1</b>	<b>5,4</b>	<b>0,3</b>	<b>3,0</b>	<b>0,38</b>	<b>0,47</b>	<b>0,53</b>	<b>0,43</b>	<b>0,4</b>	<b>0,5</b>	<b>0,6</b>	<b>0,8</b>
Rendas efectivas da habitação	42	112,1	114,6	2,6	1,8	1,6	1,8	1,9	1,9	2,1	2,0	2,1	2,2	2,2	0,1	1,9	0,04	0,04	0,08	0,09	0,2	0,2	0,2	0,2
Abastecimento de água & diversos	13	109,2	111,9	-0,5	1,8	-0,1	4,3	1,4	1,4	2,3	1,4	2,1	2,5	2,4	-0,1	2,4	-0,18	0,14	0,25	0,14	0,2	0,3	0,4	0,8
Eletricidade, gás, outros combustíveis	43	95,4	104,2	-2,4	1,4	-2,2	0,5	2,4	4,9	8,6	4,9	7,7	8,7	9,3	0,6	4,1	0,86	0,99	1,04	0,80	0,7	0,9	1,0	1,3
<b>. Acessórios, equipamento doméstico</b>	<b>70</b>	<b>98,2</b>	<b>103,6</b>	<b>-0,7</b>	<b>-0,1</b>	<b>-0,5</b>	<b>-0,8</b>	<b>0,1</b>	<b>1,0</b>	<b>4,7</b>	<b>0,9</b>	<b>3,8</b>	<b>4,7</b>	<b>5,5</b>	<b>0,9</b>	<b>1,2</b>	<b>0,56</b>	<b>0,74</b>	<b>1,05</b>	<b>0,86</b>	<b>0,5</b>	<b>0,6</b>	<b>0,8</b>	<b>1,5</b>
<b>. Saúde</b>	<b>69</b>	<b>104,8</b>	<b>106,0</b>	<b>1,1</b>	<b>2,1</b>	<b>2,8</b>	<b>2,5</b>	<b>2,1</b>	<b>1,2</b>	<b>1,0</b>	<b>0,6</b>	<b>0,9</b>	<b>0,9</b>	<b>1,1</b>	<b>0,2</b>	<b>1,7</b>	<b>-0,18</b>	<b>-0,19</b>	<b>-0,11</b>	<b>0,12</b>	<b>0,1</b>	<b>0,1</b>	<b>0,1</b>	<b>0,2</b>
Medicamentos, equipamento médico	23	110,1	110,9	1,7	3,2	4,2	3,7	3,7	1,2	0,7	0,2	0,6	0,7	0,7	0,1	2,3	-0,38	-0,50	-0,28	0,09	0,1	0,1	0,0	0,1
Serviços doentes ambulatórios	43	102,6	104,0	1,0	1,7	2,2	2,0	1,4	1,2	1,1	0,9	1,1	1,0	1,3	0,3	1,4	-0,09	-0,05	-0,04	0,13	0,1	0,1	0,1	0,2
<b>. Transportes</b>	<b>146</b>	<b>107,1</b>	<b>118,8</b>	<b>-2,1</b>	<b>4,3</b>	<b>-0,1</b>	<b>4,4</b>	<b>5,7</b>	<b>7,5</b>	<b>8,5</b>	<b>6,6</b>	<b>6,1</b>	<b>8,4</b>	<b>10,9</b>	<b>2,5</b>	<b>6,5</b>	<b>0,48</b>	<b>0,51</b>	<b>0,49</b>	<b>2,41</b>	<b>0,9</b>	<b>0,9</b>	<b>1,2</b>	<b>2,1</b>
Aquisição de veículos	52	111,7	117,7	1,1	2,6	1,7	2,6	2,6	3,6	5,2	4,0	4,9	5,2	5,3	0,1	3,5	0,28	0,41	0,49	2,20	0,4	0,6	0,6	0,8
Despesas com veículos pessoais	77	108,4	126,8	-3,2	6,9	-0,3	9,9	8,2	10,2	12,8	8,7	8,8	12,6	17,0	4,4	10,3	0,39	0,80	1,02	4,13	1,3	1,4	2,0	3,8
Serviços de transportes	16	90,1	90,1	-7,2	-2,1	-7,2	-11,9	3,6	7,1	-0,7	4,8	-1,9	-0,3	0,1	0,4	-0,9	1,21	-0,54	-1,95	0,96	0,0	-1,0	-0,7	-2,2
<b>. Comunicações</b>	<b>30</b>	<b>101,1</b>	<b>103,0</b>	<b>-2,2</b>	<b>0,3</b>	<b>-0,8</b>	<b>-0,1</b>	<b>1,1</b>	<b>0,9</b>	<b>2,0</b>	<b>0,9</b>	<b>2,6</b>	<b>1,4</b>	<b>1,8</b>	<b>0,4</b>	<b>1,0</b>	<b>0,19</b>	<b>0,11</b>	<b>0,18</b>	<b>-0,40</b>	<b>0,2</b>	<b>0,1</b>	<b>0,1</b>	<b>0,4</b>
<b>. Lazer, recreação e cultura</b>	<b>49</b>	<b>96,7</b>	<b>99,4</b>	<b>-2,7</b>	<b>-0,1</b>	<b>-1,2</b>	<b>-1,5</b>	<b>0,3</b>	<b>2,2</b>	<b>2,9</b>	<b>2,8</b>	<b>2,8</b>	<b>3,1</b>	<b>2,8</b>	<b>-0,3</b>	<b>1,0</b>	<b>0,51</b>	<b>0,44</b>	<b>0,29</b>	<b>0,00</b>	<b>0,2</b>	<b>0,4</b>	<b>0,5</b>	<b>0,5</b>
<b>. Educação</b>	<b>20</b>	<b>101,8</b>	<b>103,3</b>	<b>-0,9</b>	<b>-0,8</b>	<b>-1,6</b>	<b>-1,6</b>	<b>-1,3</b>	<b>1,1</b>	<b>1,3</b>	<b>1,2</b>	<b>1,1</b>	<b>1,3</b>	<b>1,4</b>	<b>0,1</b>	<b>-0,1</b>	<b>0,36</b>	<b>0,39</b>	<b>0,06</b>	<b>0,17</b>	<b>0,1</b>	<b>0,1</b>	<b>0,2</b>	<b>0,0</b>
<b>. Restaurantes e hotéis</b>	<b>92</b>	<b>107,0</b>	<b>115,2</b>	<b>0,4</b>	<b>-1,2</b>	<b>-0,6</b>	<b>-6,6</b>	<b>-0,1</b>	<b>3,2</b>	<b>6,1</b>	<b>3,6</b>	<b>4,2</b>	<b>6,3</b>	<b>7,6</b>	<b>1,3</b>	<b>0,4</b>	<b>1,31</b>	<b>1,03</b>	<b>1,02</b>	<b>1,69</b>	<b>0,6</b>	<b>0,4</b>	<b>0,3</b>	<b>1,4</b>
Serviços de refeições	76	109,6	115,4	2,3	1,8	1,4	1,4	1,9	2,5	4,6	2,8	3,8	4,7	5,3	0,6	2,6	0,35	0,45	0,68	0,75	0,4	0,5	0,6	0,9
Serviços de alojamento	16	98,8	115,1	-4,3	-5,4	-6,3	-20,0	1,0	8,0	12,3	7,5	6,8	13,5	16,4	3,0	-1,4	3,29	1,93	1,67	4,83	1,3	0,0	-0,9	3,1
<b>. Bens e serviços diversos</b>	<b>107</b>	<b>106,2</b>	<b>108,4</b>	<b>1,4</b>	<b>1,3</b>	<b>1,2</b>	<b>1,7</b>	<b>1,3</b>	<b>0,9</b>	<b>1,6</b>	<b>1,2</b>	<b>1,0</b>	<b>1,6</b>	<b>2,0</b>	<b>0,4</b>	<b>1,4</b>	<b>-0,02</b>	<b>0,06</b>	<b>0,27</b>	<b>0,50</b>	<b>0,2</b>	<b>0,1</b>	<b>0,2</b>	<b>0,3</b>
Cuidados pessoais	25	100,1	101,6	0,6	-0,2	0,3	-0,4	-0,1	-0,4	0,9	0,1	0,1	1,1	1,5	0,4	0,0	0,11	0,17	0,48	0,71	0,1	0,2	0,3	0,7
Artigos pessoais n.e.	15	91,5	93,4	1,3	0,2	0,8	1,1	-0,3	-0,8	1,2	-0,5	0,5	1,1	2,1	0,9	0,3	0,00	0,25	0,64	0,76	0,2	0,1	0,3	0,3
Protecção social	20	112,5	114,2	2,0	2,2	2,4	2,4	2,4	1,8	1,5	1,8	1,5	1,5	1,5	0,0	2,0	-0,11	-0,14	-0,07	0,00	0,1	0,2	0,2	0,1
Seguros	13	107,5	111,0	-0,8	2,0	-0,5	5,2	2,6	0,9	1,9	2,3	0,1	2,3	3,3	1,0	2,0	-0,29	0,00	0,60	1,62	0,3	0,1	0,1	0,3
Serviços financeiros n.e.	17	121,9	125,6	-4,3	3,6	3,8	3,5	3,5	3,7	3,2	3,7	3,4	3,1	3,1	0,0	3,5	-0,02	-0,05	-0,17	-0,17	0,3	0,1	0,2	0,3

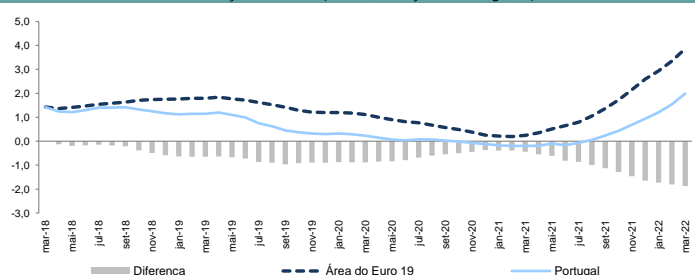
Evolução do IHPC por Classe (mm12, variação homóloga, %)



Contributos IHPC (mm12, p.p.)



Evolução do IHPC (mm12, variação homóloga, %)

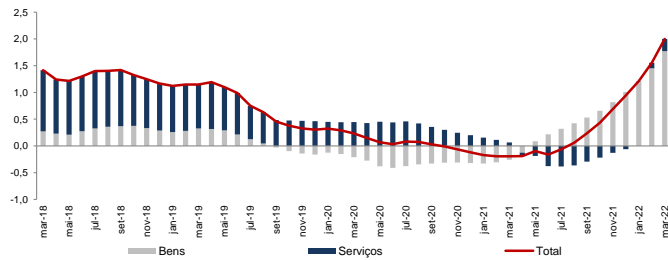


Notas: (a) Índices, taxas de variação mensais (MM-1) e taxas de variação homóloga (MM-12) não são ajustadas de efeitos sazonais e de calendário; (b) T(x) - Coeficiente da regressão de tendência das taxas de variação anuais nos últimos x períodos; (c) M(x) - taxa de crescimento média mensal dos últimos x meses.

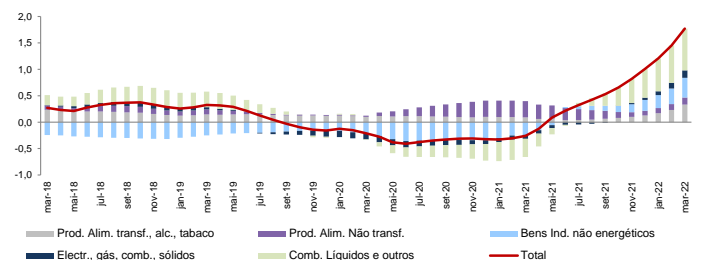
**Índice Harmonizado de Preços no Consumidor (IHPC)<sup>(a)</sup>**

	Peso	2015=100		Variações Homólogas (%)										Dif. (p.p.) t-1	MM12 mar-22	Tendência (x100) <sup>(b)</sup>				Média Mensal (%) <sup>(c)</sup>				
		mar-21	mar-22	2020	2021	2021 I	2021 II	2021 III	2021 IV	2022	dez-21	jan-22	fev-22			mar-22	mar-22	T12	T9	T6	T3	M12	M9	M6
<b>IHPC</b>	<b>1000</b>	<b>103,8</b>	<b>109,5</b>	<b>-0,1</b>	<b>0,9</b>	<b>0,2</b>	<b>-0,1</b>	<b>1,2</b>	<b>2,4</b>	<b>4,4</b>	<b>2,8</b>	<b>3,4</b>	<b>4,4</b>	<b>5,5</b>	<b>1,1</b>	<b>2,0</b>	<b>0,48</b>	<b>0,53</b>	<b>0,69</b>	<b>1,04</b>	<b>0,4</b>	<b>0,5</b>	<b>0,7</b>	<b>1,1</b>
<b>. Bens</b>	<b>602</b>	<b>101,8</b>	<b>108,7</b>	<b>-0,6</b>	<b>1,7</b>	<b>0,4</b>	<b>1,8</b>	<b>2,0</b>	<b>2,7</b>	<b>5,4</b>	<b>3,2</b>	<b>4,2</b>	<b>5,2</b>	<b>6,8</b>	<b>1,5</b>	<b>3,0</b>	<b>0,39</b>	<b>0,57</b>	<b>0,91</b>	<b>1,29</b>	<b>0,5</b>	<b>0,6</b>	<b>0,9</b>	<b>1,5</b>
Prod. alimentares incluindo bebidas alcoólicas e tabaco	262	106,0	112,9	1,8	0,8	0,8	0,0	0,7	1,5	4,7	2,5	3,3	4,2	6,5	2,4	1,7	0,50	0,67	1,11	1,61	0,5	0,6	0,9	1,4
Prod. alim. transformados (álcool e tabaco)	188	104,1	111,0	0,6	0,6	0,2	-0,2	0,8	1,7	4,7	2,2	3,1	4,2	6,6	2,4	1,7	0,52	0,66	1,02	1,75	0,5	0,7	1,0	1,6
Prod. alim. não transformados	74	110,7	117,5	5,0	1,1	2,4	0,7	0,5	0,9	4,6	3,1	3,7	4,0	6,2	2,3	1,7	0,43	0,70	1,35	1,26	0,5	0,4	0,9	1,1
Bens industriais	340	99,1	106,0	-2,2	2,4	0,0	3,0	2,9	3,6	6,0	3,8	4,9	6,1	7,0	0,9	3,9	0,32	0,51	0,75	1,02	0,6	0,7	0,9	1,5
Bens industriais não energéticos	261	97,6	100,6	-1,3	0,8	0,4	1,3	0,7	0,8	3,0	1,5	2,7	3,3	3,1	-0,3	1,5	0,17	0,36	0,65	0,18	0,3	0,3	0,5	0,7
Duradouros	106	102,7	108,0	-0,3	1,2	0,6	1,2	1,1	2,0	4,8	2,3	4,3	4,7	5,2	0,5	2,3	0,38	0,59	0,81	0,44	0,4	0,6	0,7	1,1
Semi-duradouros	83	90,0	90,5	-3,8	-0,1	-1,3	1,9	-0,7	-0,2	1,5	1,0	1,7	2,5	0,5	-2,0	0,6	-0,02	0,32	0,51	-0,56	0,0	0,0	0,2	0,1
Não-duradouros	72	102,9	105,7	0,6	0,9	1,1	0,7	0,9	0,7	2,2	0,7	1,5	2,3	2,8	0,5	1,1	0,14	0,22	0,47	0,63	0,2	0,4	0,5	0,7
Bens energéticos	79	103,8	124,7	-5,2	7,5	-1,8	9,4	9,8	13,2	15,9	11,4	12,3	15,2	20,1	4,9	12,1	0,79	1,04	1,00	3,90	1,5	1,8	2,3	4,0
Eletricidade, gás, comb. sólidos	42	94,5	102,2	-2,1	1,0	-2,1	0,0	1,9	4,2	7,8	4,3	7,1	8,0	8,1	0,1	3,4	0,83	0,94	1,00	0,51	0,7	0,8	0,9	1,1
Comb. líquidos e outros	37	114,9	151,2	-7,7	14,9	-0,7	19,6	18,7	23,4	24,2	19,5	18,0	22,6	31,7	9,1	21,6	0,66	0,98	0,65	6,85	2,3	2,6	3,4	6,4
<b>. Serviços</b>	<b>398</b>	<b>106,5</b>	<b>110,3</b>	<b>0,4</b>	<b>0,0</b>	<b>0,0</b>	<b>-2,4</b>	<b>0,4</b>	<b>2,0</b>	<b>2,9</b>	<b>2,1</b>	<b>2,2</b>	<b>3,1</b>	<b>3,5</b>	<b>0,5</b>	<b>0,7</b>	<b>0,56</b>	<b>0,43</b>	<b>0,37</b>	<b>0,69</b>	<b>0,3</b>	<b>0,2</b>	<b>0,2</b>	<b>0,5</b>
Comunicação	29	101,5	103,7	-2,0	0,6	-0,7	0,1	1,6	1,2	2,1	1,2	2,6	1,5	2,1	0,6	1,3	0,18	0,06	0,16	-0,27	0,2	0,1	0,1	0,4
Habitação	67	113,3	117,0	2,0	2,1	1,3	2,1	2,5	2,5	3,0	2,6	2,8	3,0	3,2	0,2	2,5	0,10	0,10	0,16	0,21	0,3	0,3	0,3	0,5
Recreativos, reparação, outros	118	106,7	113,6	0,6	-1,0	-0,6	-5,9	0,0	2,9	5,3	3,4	4,0	5,6	6,5	0,9	0,4	1,17	0,89	0,85	1,27	0,5	0,4	0,3	1,2
Transporte	61	100,2	102,6	-1,7	-0,4	-1,7	-1,9	0,7	1,4	1,3	1,2	-0,6	2,1	2,4	0,2	0,4	0,36	0,18	0,17	1,48	0,2	0,0	0,1	0,0
<b>. IHPC Subjacente<sup>(d)</sup></b>	<b>847</b>	<b>103,2</b>	<b>107,4</b>	<b>0,0</b>	<b>0,3</b>	<b>0,2</b>	<b>-0,9</b>	<b>0,5</b>	<b>1,6</b>	<b>3,3</b>	<b>1,9</b>	<b>2,5</b>	<b>3,4</b>	<b>4,1</b>	<b>0,7</b>	<b>1,1</b>	<b>0,45</b>	<b>0,47</b>	<b>0,60</b>	<b>0,76</b>	<b>0,33</b>	<b>0,35</b>	<b>0,5</b>	<b>0,8</b>
Energéticos	79	103,8	124,7	-5,2	7,5	-1,8	9,4	9,8	13,2	15,9	11,4	12,3	15,2	20,1	4,9	12,1	0,79	1,04	1,00	3,90	1,5	1,8	2,3	4,0
Produtos alimentares não transformados	74	110,7	117,5	5,0	1,1	2,4	0,7	0,5	0,9	4,6	3,1	3,7	4,0	6,2	2,3	1,7	0,43	0,70	1,35	1,26	0,5	0,4	0,9	1,1
<b>. IHPC excl. Preços Administr.</b>	<b>874</b>	<b>103,8</b>	<b>110,1</b>	<b>-0,1</b>	<b>1,0</b>	<b>0,1</b>	<b>-0,3</b>	<b>1,3</b>	<b>2,7</b>	<b>4,9</b>	<b>3,1</b>	<b>3,8</b>	<b>4,8</b>	<b>6,1</b>	<b>1,2</b>	<b>2,1</b>	<b>0,55</b>	<b>0,60</b>	<b>0,77</b>	<b>1,13</b>	<b>0,5</b>	<b>0,5</b>	<b>0,7</b>	<b>1,2</b>
Preços Administrativos	126	103,9	105,3	-0,5	0,9	0,6	1,7	0,7	0,8	1,1	0,6	0,7	1,3	1,4	0,1	1,1	-0,05	0,07	0,12	0,36	0,1	0,1	0,1	0,2
Totalmente	25	104,2	105,2	-0,3	0,7	-0,1	1,8	0,6	0,5	0,9	0,6	0,8	0,9	0,9	0,0	0,9	-0,09	0,05	0,11	0,08	0,1	0,1	0,1	0,2
Maioritariamente	101	103,8	105,4	-0,5	1,0	0,8	1,6	0,8	0,8	1,2	0,6	0,7	1,4	1,5	0,1	1,1	-0,04	0,07	0,12	0,42	0,1	0,0	0,1	0,2
<b>Brent (€/bbl)</b>	<b>-</b>	<b>55,2</b>	<b>102,1</b>	<b>-33,9</b>	<b>58,3</b>	<b>9,7</b>	<b>89,6</b>	<b>67,3</b>	<b>83,9</b>	<b>71,3</b>	<b>60,3</b>	<b>66,3</b>	<b>61,2</b>	<b>84,9</b>	<b>23,7</b>	<b>77,0</b>	<b>-2,03</b>	<b>0,25</b>	<b>-5,16</b>	<b>9,30</b>	<b>5,3</b>	<b>5,9</b>	<b>8,2</b>	<b>15,5</b>

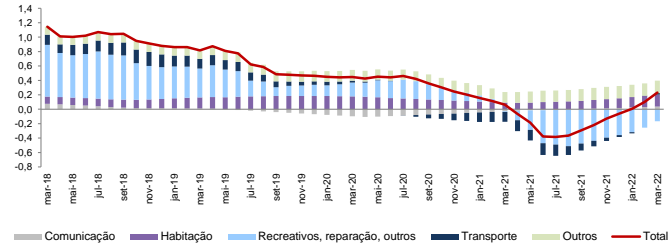
**Contributos IHPC (mm12, p.p.)**



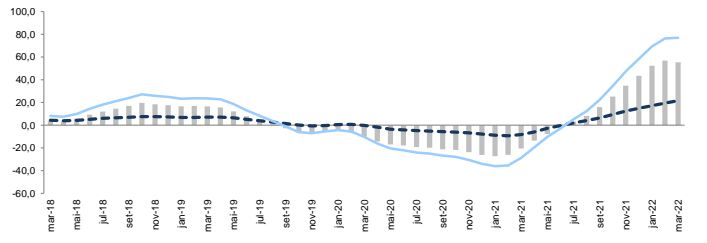
**Contributos IHPC Bens (mm12, p.p.)**



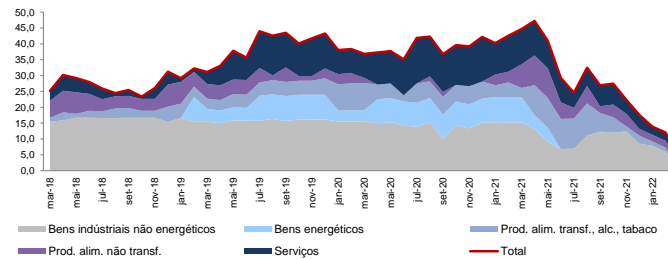
**Contributos IHPC Serviços (mm12, p.p.)**



**IHPC de Comb. Líquidos e Preço do Brent (€/bbl) (mm12, tvh, %)**



**Peso das componentes com taxa de variação homóloga negativa (mm3, p.p.)**



Notas: (a) Índices, taxas de variação mensais (MM-1) e taxas de variação homóloga (MM-12) não são ajustadas de efeitos sazonais e de calendário; (b) T(x) - Coeficiente da regressão de tendência das taxas de variação anuais nos últimos x períodos; (c) M(x) - taxa de crescimento média mensal dos últimos x meses; (d) Índice excluindo produtos alimentares não transformados e energéticos.  
Fonte: Eurostat.