



Nota de Preços

Junho • 2022

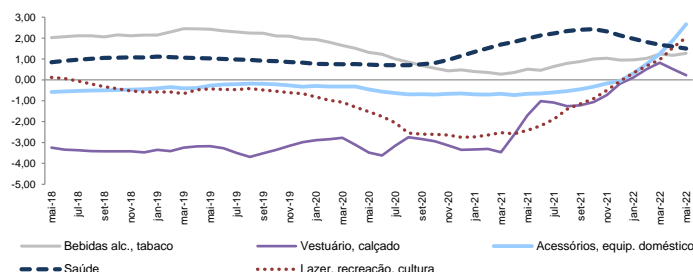
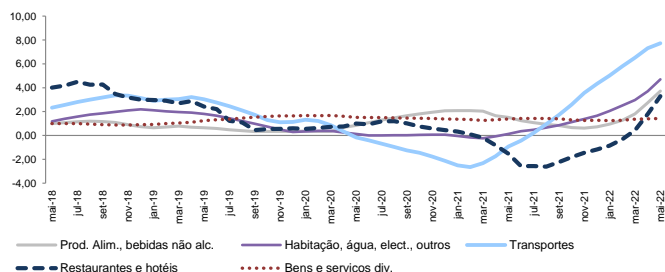
GPEAR

Gabinete de Planeamento, Estratégia,
Avaliação e Relações Internacionais
MINISTÉRIO DAS FINANÇAS
•
Office for Economic Policy
and International Affairs
MINISTRY OF FINANCE

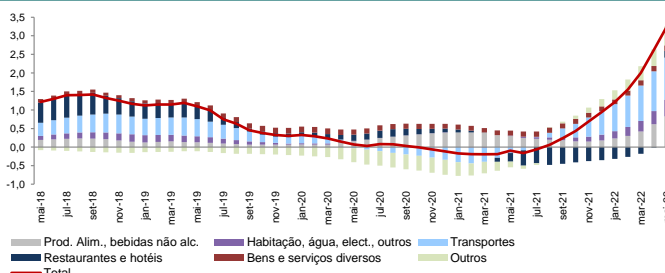
Índice Harmonizado de Preços no Consumidor (IHPC)^(a)

	Peso	2015=100		Variações Homólogas (%)											Dif. (p.p.) t-1	MM12	Tendência (x100) ^(b)				Média Mensal (%) ^(c)			
		mai-21	mai-22	2020	2021	2021 I	2021 II	2021 III	2021 IV	2022 I	fev-22	mar-22	abr-22	mai-22			mai-22	T12	T9	T6	T3	M12	M9	M6
IHPC - AE 19	-	107,4	116,1	0,3	2,6	1,1	1,8	2,8	4,6	6,1	5,9	7,4	7,4	8,1	0,6	4,9	0,57	0,58	0,69	0,30	0,6	0,8	0,9	1,3
IHPC - Portugal	1000	104,7	113,2	-0,1	0,9	0,2	-0,1	1,2	2,4	4,4	4,4	5,5	7,4	8,1	0,7	3,3	0,70	0,85	1,13	1,30	0,7	0,9	1,1	2,0
. Prod. alimentares e bebidas não alcoólicas	220	106,1	119,2	2,1	0,7	0,9	-0,1	0,6	1,6	5,2	4,7	7,2	10,3	12,3	2,1	3,7	1,06	1,49	1,99	2,55	1,0	1,3	1,9	2,8
Produtos alimentares	206	105,9	119,5	2,2	0,8	1,0	-0,1	0,7	1,6	5,3	4,7	7,4	10,7	12,8	2,2	3,9	1,08	1,55	2,07	2,73	1,0	1,3	1,9	2,9
Bebidas não alcoólicas	14	109,1	114,2	0,3	-0,8	-1,8	-1,1	-1,0	0,8	3,9	3,8	5,2	3,9	4,7	0,8	1,4	0,68	0,70	0,75	-0,26	0,4	0,6	0,7	0,7
. Bebidas alcoólicas, tabaco e narcóticos	42	111,5	114,6	0,5	0,9	0,5	1,0	1,4	0,9	1,7	1,3	2,6	0,6	2,8	2,2	1,3	0,10	0,16	0,34	0,10	0,2	0,3	0,3	1,3
. Vestuário e calçado	54	93,8	93,7	-3,3	-0,2	-2,5	2,8	-1,5	0,1	1,8	3,3	0,1	-0,7	-0,1	0,7	0,2	0,09	0,18	-0,63	-0,05	0,0	2,3	-0,1	7,5
Vestuário	42	96,3	96,7	-2,5	-0,1	-2,1	2,8	-2,0	0,7	1,9	3,4	-0,2	-0,8	0,4	1,2	0,4	0,12	0,14	-0,75	0,32	0,0	2,6	0,0	8,4
Calçado	12	86,3	84,7	-6,2	-0,6	-3,8	3,0	0,0	-1,7	1,6	3,2	1,0	-0,5	-1,8	-1,3	-0,2	-0,03	0,33	-0,25	-1,37	-0,1	1,1	-0,3	4,5
. Rendas, água, elect., gás e combustíveis	100	104,5	118,5	0,1	1,7	-0,2	1,6	2,1	3,2	5,0	5,1	5,4	10,2	13,4	3,2	4,7	0,86	1,20	1,95	4,02	1,1	1,3	1,7	2,8
Rendas efectivas da habitação	42	112,4	115,3	2,6	1,8	1,6	1,8	1,9	1,9	2,1	2,2	2,2	2,4	2,6	0,1	2,1	0,05	0,09	0,12	0,18	0,2	0,2	0,2	0,3
Abastecimento de água & diversos	13	109,3	111,8	-0,5	1,8	-0,1	4,3	1,4	1,4	2,3	2,5	2,4	2,3	2,3	0,0	2,1	-0,03	0,15	0,14	-0,06	0,2	0,3	0,4	0,0
Eletricidade, gás, outros combustíveis	43	95,7	123,1	-2,4	1,4	-2,2	0,5	2,4	4,9	8,6	8,7	9,3	20,8	28,6	7,7	8,1	1,98	2,70	4,52	9,65	2,1	2,6	3,5	6,1
. Acessórios, equipamento doméstico	70	98,3	106,8	-0,7	-0,1	-0,5	-0,8	0,1	1,0	4,7	4,7	5,5	6,9	8,7	1,8	2,7	0,83	1,04	1,41	1,59	0,7	0,9	1,1	1,2
. Saúde	69	105,0	106,5	1,1	2,1	2,8	2,5	2,1	1,2	1,0	0,9	1,1	1,4	1,4	0,1	1,5	-0,12	-0,06	0,16	0,15	0,1	0,1	0,2	0,3
Medicamentos, equipamento médico	23	110,4	111,3	1,7	3,2	4,2	3,7	3,7	1,2	0,7	0,7	0,7	0,6	0,8	0,2	1,8	-0,36	-0,25	0,10	0,05	0,1	0,1	0,1	0,2
Serviços doentes ambulatórios	43	102,8	104,5	1,0	1,7	2,2	2,0	1,4	1,2	1,1	1,0	1,3	1,7	1,7	0,0	1,4	-0,01	0,02	0,18	0,19	0,1	0,2	0,2	0,3
. Transportes	146	108,4	119,9	-2,1	4,3	-0,1	4,4	5,7	7,5	8,5	8,4	10,9	12,9	10,6	-2,3	7,7	0,65	0,68	1,23	-0,15	0,8	0,9	1,2	1,5
Aquisição de veículos	52	112,0	119,1	1,1	2,6	1,7	2,6	2,6	3,6	5,2	5,2	5,3	5,5	6,3	0,8	4,0	0,38	0,42	0,38	0,50	0,5	0,6	0,7	0,6
Despesas com veículos pessoais	77	110,5	126,4	-3,2	6,9	-0,3	9,9	8,2	10,2	12,8	12,6	17,0	18,1	14,4	-3,7	11,4	0,77	1,02	1,74	-1,31	1,1	1,3	1,6	1,8
Serviços de transportes	16	90,9	96,4	-7,2	-2,1	-5,7	-11,9	3,6	7,1	0,7	-0,3	0,1	11,7	6,0	-5,7	2,6	0,79	-0,14	1,35	2,99	0,5	-0,2	0,4	2,6
. Comunicações	30	102,1	104,3	-2,2	0,3	-0,8	-0,1	1,1	0,9	2,0	1,4	1,8	3,2	2,2	-1,0	1,5	0,18	0,20	0,24	0,18	0,2	0,2	0,5	0,5
. Lazer, recreação e cultura	49	95,6	100,1	-2,7	-0,1	-1,2	-1,5	0,3	2,2	2,9	3,1	2,8	4,2	4,6	0,4	2,0	0,47	0,42	0,38	0,90	0,4	0,4	0,5	0,1
. Educação	20	101,9	103,3	-0,9	-0,8	-1,6	-1,6	-1,3	1,1	1,3	1,3	1,4	1,4	1,4	0,0	0,4	0,31	0,20	0,07	-0,02	0,1	0,1	0,0	0,0
. Restaurantes e hotéis	92	110,3	123,2	0,4	-1,2	-0,6	-6,6	-0,1	3,2	6,1	6,3	7,6	11,3	11,7	0,3	3,3	1,48	1,36	1,79	2,02	0,9	0,9	1,8	2,9
Serviços de refeições	76	110,5	117,0	2,3	1,8	1,4	1,4	1,9	2,5	4,6	4,7	5,3	5,3	6,0	0,7	3,3	0,43	0,54	0,59	0,30	0,5	0,6	0,7	0,7
Serviços de alojamento	16	111,9	143,5	-4,3	-5,4	-6,3	-20,0	1,0	8,0	12,3	13,5	16,4	30,7	28,3	-2,4	6,8	3,59	3,19	5,10	5,93	2,1	1,4	4,9	9,7
. Bens e serviços diversos	107	106,8	109,0	1,4	1,3	1,2	1,7	1,3	0,9	1,6	1,6	2,0	2,0	2,1	0,1	1,4	0,06	0,19	0,21	0,02	0,2	0,3	0,3	0,3
Cuidados pessoais	25	100,2	102,5	0,6	-0,2	0,3	-0,4	-0,1	-0,4	0,9	1,1	1,5	2,1	2,3	0,1	0,4	0,27	0,42	0,50	0,36	0,2	0,4	0,4	0,3
Artigos pessoais n.e.	15	92,3	94,4	1,3	0,2	0,8	1,1	-0,3	-0,8	1,2	1,1	2,1	2,2	2,3	0,1	0,5	0,21	0,51	0,57	0,11	0,2	0,5	0,3	1,0
Protecção social	20	112,5	114,2	2,0	2,2	2,4	2,4	2,4	1,8	1,5	1,5	1,5	1,5	1,5	0,0	1,9	-0,11	-0,09	-0,04	0,00	0,1	0,2	0,1	0,0
Seguros	13	108,5	110,9	-0,8	2,0	-0,5	5,2	2,6	0,9	1,9	2,3	3,3	0,3	2,2	1,9	2,1	-0,24	0,15	0,03	-0,56	0,2	0,0	0,3	-0,1
Serviços financeiros n.e.	17	124,0	127,0	-4,3	3,6	3,8	3,5	3,5	3,7	3,2	3,1	3,1	4,0	2,4	-1,6	3,4	-0,04	-0,09	-0,13	-0,30	0,2	0,2	0,3	0,4

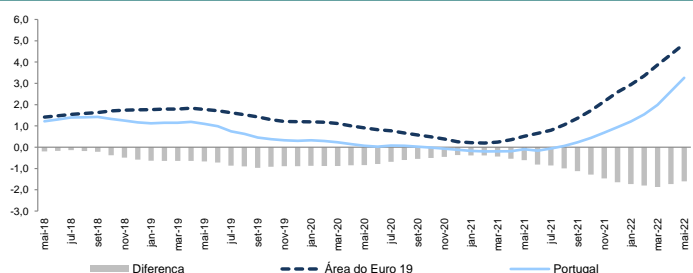
Evolução do IHPC por Classe (mm12, variação homóloga, %)



Contributos IHPC (mm12, p.p.)



Evolução do IHPC (mm12, variação homóloga, %)

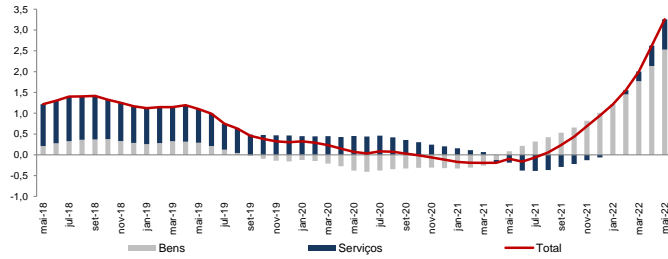


Notas: (a) Índices, taxas de variação mensais (MM-1) e taxas de variação homóloga (MM-12) não são ajustadas de efeitos sazonais e de calendário; (b) T(x) - Coeficiente da regressão de tendência das taxas de variação anuais nos últimos x períodos; (c) M(x) - taxa de crescimento média mensal dos últimos x meses.

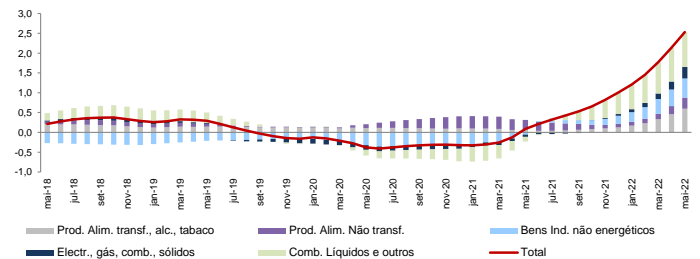
Índice Harmonizado de Preços no Consumidor (IHPC)^(a)

	Peso	2015=100		Variações Homólogas (%)										Dif. (p.p.) t-1	MM12	Tendência (x100) ^(b)				Média Mensal (%) ^(c)				
		mai-21	mai-22	2020	2021	2021 I	2021 II	2021 III	2021 IV	2022 I	fev-22	mar-22	abr-22			mai-22	mai-22	T12	T9	T6	T3	M12	M9	M6
IHPC	1000	104,7	113,2	-0,1	0,9	0,2	-0,1	1,2	2,4	4,4	4,4	5,5	7,4	8,1	0,7	3,3	0,70	0,85	1,13	1,30	0,7	0,9	1,1	2,0
. Bens	602	102,5	113,0	-0,6	1,7	0,4	1,8	2,0	2,7	5,4	5,2	6,8	8,8	10,2	1,4	4,3	0,74	1,06	1,43	1,70	0,8	1,2	1,4	2,6
Prod. alimentares incluindo bebidas alcoólicas e tabaco	262	106,9	118,6	1,8	0,8	0,8	0,0	0,7	1,5	4,7	4,2	6,5	8,8	10,9	2,1	3,3	0,91	1,29	1,74	2,18	0,9	1,2	1,6	2,6
Prod. alim. transformados (álcool e tabaco)	188	104,8	115,1	0,6	0,6	0,2	-0,2	0,8	1,7	4,7	4,2	6,6	7,9	9,8	1,9	3,2	0,86	1,11	1,55	1,57	0,8	1,0	1,4	2,1
Prod. alim. não transformados	74	112,2	127,5	5,0	1,1	2,4	0,7	0,5	0,9	4,6	4,0	6,2	11,1	13,7	2,6	3,7	1,04	1,74	2,21	3,73	1,1	1,4	2,1	3,6
Bens industriais	340	99,6	109,3	-2,2	2,4	0,0	3,0	2,9	3,6	6,0	6,1	7,0	8,8	9,7	0,9	4,9	0,62	0,89	1,20	1,34	0,8	1,3	1,2	2,6
Bens industriais não energéticos	261	97,9	102,2	-1,3	0,8	0,4	1,3	0,7	0,8	3,0	3,3	3,1	3,4	4,3	0,9	1,9	0,33	0,54	0,46	0,64	0,4	0,9	0,6	1,9
Duradouros	106	102,7	109,9	-0,3	1,2	0,6	1,2	1,1	2,0	4,8	4,7	5,2	5,6	7,0	1,4	3,1	0,57	0,73	0,79	0,91	0,6	0,7	0,9	0,8
Semi-duradouros	83	91,0	91,6	-3,8	-0,1	-1,3	1,9	-0,7	-0,2	1,5	2,5	0,5	0,1	0,7	0,6	0,4	0,09	0,28	-0,23	0,08	0,1	1,6	0,0	4,9
Não-duradouros	72	102,9	107,7	0,6	0,9	1,1	0,7	0,9	0,7	2,2	2,3	2,8	4,0	4,6	0,6	1,7	0,34	0,51	0,78	0,92	0,4	0,6	0,7	0,6
Bens energéticos	79	105,1	134,0	-5,2	7,5	-1,8	9,4	9,8	13,2	15,9	15,2	20,1	27,1	27,6	0,5	15,2	1,58	2,03	3,71	3,71	2,0	2,4	3,0	4,6
Eletricidade, gás, comb. sólidos	42	94,8	121,1	-2,1	1,0	-2,1	0,0	1,9	4,2	7,8	8,0	8,1	19,9	27,8	7,9	7,4	1,94	2,66	4,44	9,82	2,1	2,5	3,5	6,0
Comb. líquidos e outros	37	117,3	149,6	-7,7	14,9	-0,7	19,6	18,7	23,4	24,2	22,6	31,7	34,1	27,5	-6,6	23,5	1,09	1,21	2,79	-2,08	2,0	2,3	2,5	3,3
. Serviços	398	107,7	113,1	0,4	0,0	0,0	-2,4	0,4	2,0	2,9	3,1	3,5	5,3	5,0	-0,3	1,9	0,61	0,53	0,69	0,74	0,4	0,4	0,7	1,1
Comunicação	29	102,7	105,1	-2,0	0,6	-0,7	0,1	1,6	1,2	2,1	1,5	2,1	3,4	2,3	-1,1	1,7	0,16	0,17	0,25	0,10	0,2	0,2	0,5	0,5
Habitação	67	113,6	117,5	2,0	2,1	1,3	2,1	2,5	2,5	3,0	3,0	3,2	3,3	3,4	0,1	2,8	0,09	0,13	0,16	0,07	0,3	0,3	0,3	0,2
Recreativos, reparação, outros	118	108,9	120,2	0,6	-1,0	-0,6	-5,9	0,0	2,9	5,3	5,6	6,5	10,0	10,3	0,3	3,0	1,30	1,19	1,54	1,93	0,8	0,8	1,5	2,4
Transporte	61	101,8	105,1	-1,7	-0,4	-1,7	-1,9	0,7	1,4	1,3	2,1	2,4	5,1	3,2	-1,9	1,3	0,42	0,39	0,78	0,43	0,3	0,2	0,6	1,0
. IHPC Subjacente^(d)	847	104,0	110,1	0,0	0,3	0,2	-0,9	0,5	1,6	3,3	3,4	4,1	5,3	5,8	0,6	2,1	0,59	0,66	0,81	0,89	0,47	0,70	0,8	1,6
Energéticos	79	105,1	134,0	-5,2	7,5	-1,8	9,4	9,8	13,2	15,9	15,2	20,1	27,1	27,6	0,5	15,2	1,58	2,03	3,71	3,71	2,0	2,4	3,0	4,6
Produtos alimentares não transformados	74	112,2	127,5	5,0	1,1	2,4	0,7	0,5	0,9	4,6	4,0	6,2	11,1	13,7	2,6	3,7	1,04	1,74	2,21	3,73	1,1	1,4	2,1	3,6
. IHPC excl. Preços Administr.	874	104,7	114,2	-0,1	1,0	0,1	-0,3	1,3	2,7	4,9	4,8	6,1	8,3	9,1	0,8	3,6	0,80	0,96	1,12	1,52	0,7	1,0	1,2	2,2
Preços Administrativos	126	104,7	105,9	-0,5	0,9	0,6	1,7	0,7	0,8	1,1	1,3	1,4	1,3	1,1	-0,2	1,0	0,02	0,09	0,12	-0,14	0,1	0,1	0,2	0,2
Totalmente	25	104,3	105,2	-0,3	0,7	-0,1	1,8	0,6	0,5	0,9	0,9	0,9	0,9	0,9	0,0	0,8	-0,02	0,07	0,06	-0,01	0,1	0,1	0,1	0,0
Maioritariamente	101	104,8	106,0	-0,5	1,0	0,8	1,6	0,8	0,8	1,2	1,4	1,5	1,4	1,2	-0,2	1,0	0,03	0,09	0,14	-0,17	0,1	0,2	0,2	0,3
Brent (€/bbl)	-	56,3	105,4	-33,9	58,3	9,7	89,6	67,3	83,9	71,3	61,2	84,9	79,5	87,3	7,8	75,6	0,99	-0,88	5,66	1,22	5,4	6,5	6,9	8,3

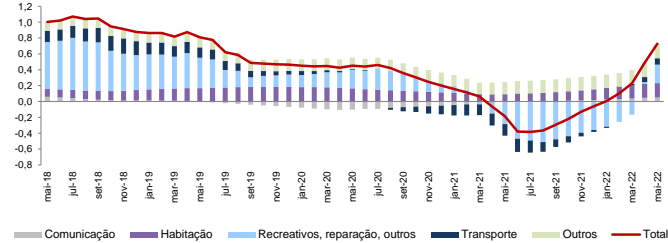
Contributos IHPC (mm12, p.p.)



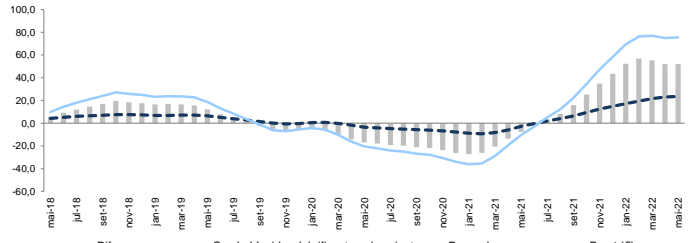
Contributos IHPC Bens (mm12, p.p.)



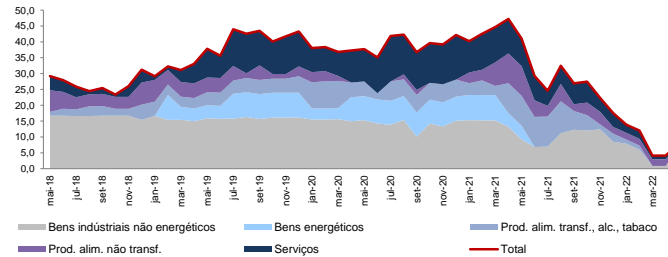
Contributos IHPC Serviços (mm12, p.p.)



IHPC de Comb. Líquidos e Preço do Brent (€/bbl) (mm12, tvh, %)



Peso das componentes com taxa de variação homóloga negativa (mm3, p.p.)



Notas: (a) Índices, taxas de variação mensais (MM-1) e taxas de variação homóloga (MM-12) não são ajustadas de efeitos sazonais e de calendário; (b) T(x) - Coeficiente da regressão de tendência das taxas de variação anuais nos últimos x períodos; (c) M(x) - taxa de crescimento média mensal dos últimos x meses; (d) Índice excluindo produtos alimentares não transformados e energéticos. Fonte: Eurostat.