



# Nota de Preços

Julho • 2022

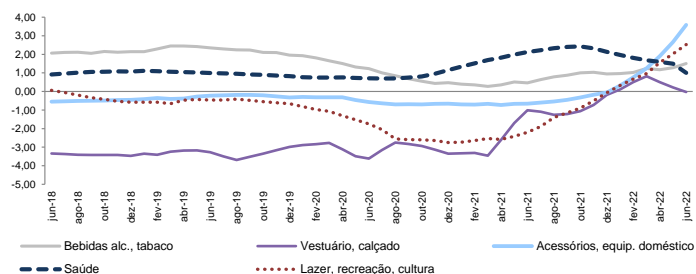
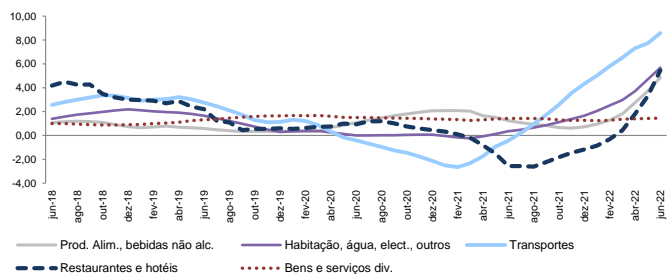
# GPEAR

Gabinete de Planeamento, Estratégia,  
Avaliação e Relações Internacionais  
MINISTÉRIO DAS FINANÇAS  
•  
Office for Economic Policy  
and International Affairs  
MINISTRY OF FINANCE

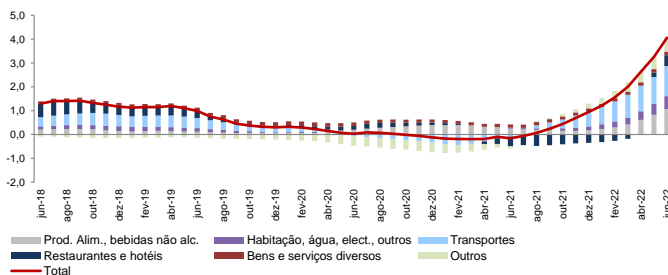
### Índice Harmonizado de Preços no Consumidor (IHPC)<sup>(a)</sup>

	Peso	2015=100		Variações Homólogas (%)											Dif. (p.p.) t-1	MM12 jun-22	Tendência (x100) <sup>(b)</sup>				Média Mensal (%) <sup>(c)</sup>			
		jun-21	jun-22	2020	2021	2021 II		2021 III	2021 IV		2022 I	2022 II	mar-22	abr-22			mai-22	jun-22	jun-22	T12	T9	T6	T3	M12
IHPC - AE 19	-	107,7	117,0	0,3	2,6	1,8	2,8	4,6	6,1	8,0	7,4	7,4	8,1	8,6	0,6	5,4	0,58	0,59	0,69	0,60	0,7	0,8	1,0	0,7
IHPC - Portugal	1000	104,9	114,4	-0,1	0,9	-0,1	1,2	2,4	4,4	8,2	5,5	7,4	8,1	9,0	0,9	4,1	0,75	0,94	1,18	0,81	0,7	0,9	1,3	1,5
. Prod. alimentares e bebidas não alcoólicas	220	106,4	120,5	2,1	0,7	-0,1	0,6	1,6	5,2	11,9	7,2	10,3	12,3	13,2	0,9	4,8	1,25	1,70	2,10	1,48	1,0	1,4	1,9	2,3
Produtos alimentares	206	106,3	120,9	2,2	0,8	-0,1	0,7	1,6	5,3	12,4	7,4	10,7	12,8	13,7	0,8	5,0	1,28	1,77	2,20	1,48	1,1	1,5	2,0	2,4
Bebidas não alcoólicas	14	107,9	114,7	0,3	-0,8	-1,1	-1,0	0,8	3,9	5,0	5,2	3,9	4,7	6,4	1,7	2,1	0,70	0,72	0,57	1,24	0,5	0,6	1,0	0,4
. Bebidas alcoólicas, tabaco e narcóticos	42	111,1	114,3	0,5	0,9	1,0	1,4	0,9	1,7	2,1	2,6	0,6	2,8	2,9	0,1	1,5	0,11	0,23	0,33	1,15	0,2	0,3	0,5	0,2
. Vestuário e calçado	54	93,0	92,6	-3,3	-0,2	2,8	-1,5	0,1	1,8	-0,4	0,1	-0,7	-0,1	-0,5	-0,4	0,0	0,16	-0,07	-0,72	0,14	0,0	0,1	0,0	0,0
Vestuário	42	95,2	95,3	-2,5	-0,1	2,8	-2,0	0,7	1,9	-0,1	-0,2	-0,8	0,4	0,1	-0,3	0,1	0,23	-0,10	-0,69	0,44	0,0	0,1	0,0	0,0
Calçado	12	86,6	84,6	-6,2	-0,6	3,0	0,0	-1,7	1,6	-1,6	1,0	-0,5	-1,8	-2,4	-0,6	-0,5	-0,09	0,01	-0,92	-0,95	-0,2	0,2	-0,1	0,2
. Rendas, água, elect., gás e combustíveis	100	104,6	118,8	0,1	1,7	1,6	2,1	3,2	5,0	12,4	5,4	10,2	13,4	13,5	0,1	5,7	1,07	1,46	2,14	1,66	1,1	1,3	1,7	2,7
Rendas efectivas da habitação	42	112,6	115,5	2,6	1,8	1,8	1,9	1,9	2,1	2,6	2,2	2,4	2,6	2,6	0,1	2,1	0,07	0,10	0,13	0,11	0,2	0,2	0,2	0,3
Abastecimento de água & diversos	13	109,3	111,8	-0,5	1,8	4,3	1,4	1,4	2,3	2,3	2,4	2,3	2,3	2,3	0,0	1,9	0,11	0,14	0,00	-0,01	0,2	0,3	0,4	0,0
Eletricidade, gás, outros combustíveis	43	95,9	123,3	-2,4	1,4	0,5	2,4	4,9	8,6	26,0	9,3	20,8	28,6	28,6	0,0	10,5	2,43	3,32	5,02	3,88	2,1	2,6	3,5	5,8
. Acessórios, equipamento doméstico	70	97,9	107,9	-0,7	-0,1	-0,8	0,1	1,0	4,7	8,6	5,5	6,9	8,7	10,2	1,5	3,6	0,96	1,22	1,29	1,65	0,8	1,0	1,4	1,4
. Saúde	69	105,0	101,3	1,1	2,1	2,5	2,1	1,2	1,0	-0,3	1,1	1,4	1,4	-3,6	-5,0	1,0	-0,27	-0,31	-0,58	-2,46	-0,3	-0,4	-0,7	-1,5
Medicamentos, equipamento médico	23	110,3	111,3	1,7	3,2	3,7	3,7	1,2	0,7	0,8	0,7	0,6	0,8	0,9	0,1	1,6	-0,31	-0,10	0,06	0,13	0,1	0,1	0,1	0,1
Serviços doentes ambulatórios	43	102,8	97,3	1,0	1,7	2,0	1,4	1,2	1,1	-0,7	1,3	1,7	1,7	-5,4	-7,1	0,8	-0,25	-0,40	-0,85	-3,53	-0,5	-0,6	-1,0	-2,2
. Transportes	146	109,1	124,4	-2,1	4,3	4,4	5,7	7,5	8,5	12,5	10,9	12,9	10,6	14,1	3,4	8,6	0,72	0,84	1,38	0,56	1,1	1,3	1,8	1,6
Aquisição de veículos	52	111,7	119,7	1,1	2,6	2,6	2,6	3,6	5,2	6,3	5,3	5,5	6,3	7,2	0,9	4,4	0,43	0,47	0,42	0,85	0,6	0,6	0,7	0,6
Despesas com veículos pessoais	77	111,9	132,8	-3,2	6,9	9,9	8,2	10,2	12,8	17,1	17,0	18,1	14,4	18,7	4,3	12,2	0,97	1,14	1,60	0,29	1,4	1,9	2,7	1,5
Serviços de transportes	16	91,3	102,7	-7,2	-2,1	-11,9	3,6	7,1	-0,7	10,1	0,1	11,7	6,0	12,5	6,5	5,0	0,41	0,46	2,93	0,40	1,0	1,0	1,1	4,5
. Comunicações	30	102,0	104,1	-2,2	0,3	-0,1	1,1	0,9	2,0	2,5	1,8	3,2	2,2	2,0	-0,1	1,6	0,15	0,19	0,02	-0,57	0,2	0,2	0,4	0,4
. Lazer, recreação e cultura	49	96,1	101,2	-2,7	-0,1	-1,5	0,3	2,2	2,9	4,7	2,8	4,2	4,6	5,3	0,6	2,5	0,47	0,42	0,51	0,51	0,4	0,5	0,5	0,6
. Educação	20	102,0	103,3	-0,9	-0,8	-1,6	-1,3	1,1	1,3	1,4	1,4	1,4	1,4	1,3	-0,1	0,6	0,26	0,04	0,04	-0,04	0,1	0,1	0,0	0,0
. Restaurantes e hotéis	92	111,0	128,4	0,4	-1,2	-6,6	-0,1	3,2	6,1	12,9	7,6	11,3	11,7	15,6	3,9	5,5	1,39	1,60	2,19	2,15	1,2	1,4	2,5	3,7
Serviços de refeições	76	110,6	117,8	2,3	1,8	1,4	1,9	2,5	4,6	5,9	5,3	5,3	6,0	6,5	0,6	3,7	0,47	0,57	0,49	0,63	0,5	0,6	0,8	0,7
Serviços de alojamento	16	115,2	163,2	-4,3	-5,4	-20,0	1,0	8,0	12,3	33,7	16,4	30,7	28,3	41,6	13,3	13,6	3,38	4,18	6,66	5,46	2,9	3,3	7,6	12,4
. Bens e serviços diversos	107	107,0	109,2	1,4	1,3	1,7	1,3	0,9	1,6	2,1	2,0	2,0	2,1	2,1	0,1	1,5	0,10	0,21	0,19	0,08	0,2	0,2	0,3	0,3
Cuidados pessoais	25	99,9	103,2	0,6	-0,2	-0,4	-0,1	-0,4	0,9	2,6	1,5	2,1	2,3	3,3	1,1	0,8	0,31	0,51	0,57	0,60	0,3	0,4	0,6	0,5
Artigos pessoais n.e.	15	92,5	94,6	1,3	0,2	1,1	-0,3	-0,8	1,2	2,3	2,1	2,2	2,3	2,3	0,1	0,6	0,32	0,50	0,36	0,07	0,2	0,4	0,4	0,4
Protecção social	20	112,5	114,2	2,0	2,2	2,4	2,4	1,8	1,5	1,5	1,5	1,5	1,5	1,5	0,0	1,8	-0,10	-0,04	0,00	0,00	0,1	0,2	0,1	0,0
Seguros	13	110,3	110,3	-0,8	2,0	5,2	2,6	0,9	1,9	0,8	3,3	0,3	2,2	0,0	-2,2	1,5	-0,09	0,08	-0,11	-0,13	0,0	0,0	0,0	-0,2
Serviços financeiros n.e.	17	124,1	127,0	4,3	3,6	3,5	3,5	3,7	3,2	2,9	3,1	4,0	2,4	2,3	-0,1	3,3	-0,08	-0,15	-0,18	-0,86	0,2	0,2	0,3	0,4

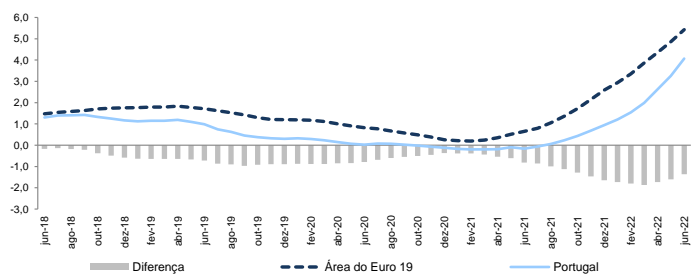
#### Evolução do IHPC por Classe (mm12, variação homogénea, %)



#### Contributos IHPC (mm12, p.p.)



#### Evolução do IHPC (mm12, variação homogénea, %)

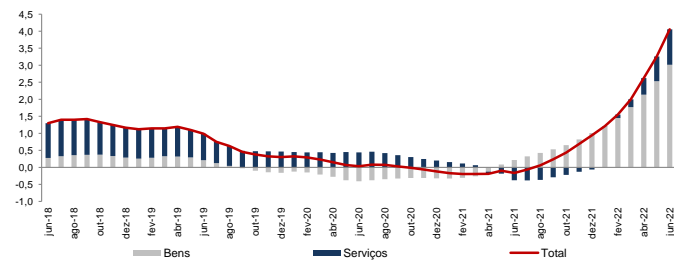


Notas: (a) Índices, taxas de variação mensais (MM-1) e taxas de variação homogénea (MM-12) não são ajustadas de efeitos sazonais e de calendário; (b) T(x) - Coeficiente da regressão de tendência das taxas de variação anuais nos últimos x períodos; (c) M(x) - taxa de crescimento média mensal dos últimos x meses.

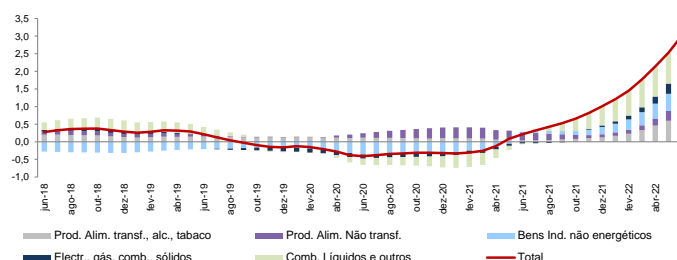
### Índice Harmonizado de Preços no Consumidor (IHPC)<sup>(a)</sup>

	Peso	2015=100		Variações Homólogas (%)										Dif. (p.p.) t-1	MM12 jun-22	Tendência (x100) <sup>(b)</sup>				Média Mensal (%) <sup>(c)</sup>				
		jun-21	jun-22	2020	2021	2021 II	2021 III	2021 IV	2022 I	2022 II	2022 III	2022 IV	mar-22			abr-22	mai-22	jun-22	T12	T9	T6	T3	M12	M9
<b>IHPC</b>	<b>1000</b>	<b>104,9</b>	<b>114,4</b>	<b>-0,1</b>	<b>0,9</b>	<b>-0,1</b>	<b>1,2</b>	<b>2,4</b>	<b>4,4</b>	<b>8,2</b>	<b>5,5</b>	<b>7,4</b>	<b>8,1</b>	<b>9,0</b>	<b>0,9</b>	<b>4,1</b>	<b>0,75</b>	<b>0,94</b>	<b>1,18</b>	<b>0,81</b>	<b>0,7</b>	<b>0,9</b>	<b>1,3</b>	<b>1,5</b>
<b>. Bens</b>	<b>602</b>	<b>102,6</b>	<b>114,3</b>	<b>-0,6</b>	<b>1,7</b>	<b>1,8</b>	<b>2,0</b>	<b>2,7</b>	<b>5,4</b>	<b>10,1</b>	<b>6,8</b>	<b>8,8</b>	<b>10,2</b>	<b>11,4</b>	<b>1,2</b>	<b>5,1</b>	<b>0,89</b>	<b>1,22</b>	<b>1,51</b>	<b>1,30</b>	<b>0,9</b>	<b>1,2</b>	<b>1,6</b>	<b>1,7</b>
Prod. alimentares incluindo bebidas alcoólicas e tabaco	262	107,2	119,7	1,8	0,8	0,0	0,7	1,5	4,7	10,4	6,5	8,8	10,9	11,7	0,8	4,3	1,07	1,48	1,84	1,44	0,9	1,3	1,7	2,0
Prod. alim. transformados (álcool e tabaco)	188	104,7	116,4	0,6	0,6	-0,2	0,8	1,7	4,7	9,6	6,6	7,9	9,8	11,2	1,4	4,2	0,98	1,32	1,66	1,66	0,9	1,2	1,6	1,6
Prod. alim. não transformados	74	113,5	128,1	5,0	1,1	0,7	0,5	0,9	4,6	12,5	6,2	11,1	13,7	12,8	-0,8	4,7	1,30	1,89	2,28	0,86	1,0	1,5	2,0	2,9
Bens industriais	340	99,6	110,8	-2,2	2,4	3,0	2,9	3,6	6,0	9,9	7,0	8,8	9,7	11,2	1,5	5,6	0,77	1,02	1,25	1,20	0,9	1,1	1,5	1,5
Bens industriais não energéticos	261	97,6	102,4	-1,3	0,8	1,3	0,7	0,8	3,0	4,2	3,1	3,4	4,3	5,0	0,6	2,2	0,42	0,56	0,42	0,78	0,4	0,5	0,7	0,6
Duradouros	106	102,5	110,4	-0,3	1,2	1,2	1,1	2,0	4,8	6,8	5,2	5,6	7,0	7,6	0,6	3,6	0,65	0,78	0,68	1,01	0,6	0,7	0,9	0,7
Semi-duradouros	83	90,5	91,1	-3,8	-0,1	1,9	-0,7	-0,2	1,5	0,5	0,5	0,1	0,7	0,7	0,0	0,3	0,16	0,13	-0,31	0,27	0,1	0,2	0,2	0,2
Não-duradouros	72	102,4	108,7	0,6	0,9	0,7	0,9	0,7	2,2	4,9	2,8	4,0	4,6	6,1	1,5	2,2	0,45	0,69	0,89	1,06	0,5	0,6	0,8	0,9
Bens energéticos	79	106,3	140,2	-5,2	7,5	9,4	9,8	13,2	15,9	28,9	20,1	27,1	27,6	31,9	4,4	17,1	1,97	2,52	4,05	2,42	2,3	2,8	4,0	4,0
Eletricidade, gás, comb. sólidos	42	94,9	120,9	-2,1	1,0	0,0	1,9	4,2	7,8	25,0	8,1	19,9	27,8	27,4	-0,3	9,7	2,37	3,28	4,93	3,79	2,0	2,5	3,4	5,8
Comb. líquidos e outros	37	120,0	163,2	-7,7	14,9	19,6	18,7	23,4	24,2	32,6	31,7	34,1	27,5	36,0	8,5	25,0	1,41	1,54	3,07	0,96	2,6	3,1	4,5	2,6
<b>. Serviços</b>	<b>398</b>	<b>108,1</b>	<b>114,0</b>	<b>0,4</b>	<b>0,0</b>	<b>-2,4</b>	<b>0,4</b>	<b>2,0</b>	<b>2,9</b>	<b>5,3</b>	<b>3,5</b>	<b>5,3</b>	<b>5,0</b>	<b>5,5</b>	<b>0,5</b>	<b>2,6</b>	<b>0,51</b>	<b>0,54</b>	<b>0,70</b>	<b>0,11</b>	<b>0,4</b>	<b>0,5</b>	<b>0,8</b>	<b>1,1</b>
Comunicação	29	102,6	104,9	-2,0	0,6	0,1	1,6	1,2	2,1	2,6	2,1	3,4	2,3	2,2	-0,1	1,9	0,11	0,17	0,04	-0,61	0,2	0,2	0,4	0,4
Habitação	67	113,9	118,0	2,0	2,1	2,1	2,5	2,5	3,0	3,4	3,2	3,3	3,4	3,6	0,2	2,9	0,11	0,15	0,14	0,15	0,3	0,3	0,4	0,3
Recreativos, reparação, outros	118	109,7	124,6	0,6	-1,0	-5,9	0,0	2,9	5,3	11,3	6,5	10,0	10,3	13,6	3,3	4,9	1,21	1,39	1,89	1,80	1,1	1,3	2,2	3,1
Transporte	61	102,3	107,3	-1,7	-0,4	-1,9	0,7	1,4	1,3	4,4	2,4	5,1	3,2	4,8	1,6	2,0	0,38	0,49	0,94	-0,14	0,4	0,6	0,7	1,5
<b>. IHPC Subjacente<sup>(d)</sup></b>	<b>847</b>	<b>104,1</b>	<b>110,9</b>	<b>0,0</b>	<b>0,3</b>	<b>-0,9</b>	<b>0,5</b>	<b>1,6</b>	<b>3,3</b>	<b>5,9</b>	<b>4,1</b>	<b>5,3</b>	<b>5,8</b>	<b>6,6</b>	<b>0,7</b>	<b>2,8</b>	<b>0,59</b>	<b>0,71</b>	<b>0,82</b>	<b>0,66</b>	<b>0,53</b>	<b>0,67</b>	<b>0,9</b>	<b>1,1</b>
Energéticos	79	106,3	140,2	-5,2	7,5	9,4	9,8	13,2	15,9	28,9	20,1	27,1	27,6	31,9	4,4	17,1	1,97	2,52	4,05	2,42	2,3	2,8	4,0	4,0
Produtos alimentares não transformados	74	113,5	128,1	5,0	1,1	0,7	0,5	0,9	4,6	12,5	6,2	11,1	13,7	12,8	-0,8	4,7	1,30	1,89	2,28	0,86	1,0	1,5	2,0	2,9
<b>. IHPC excl. Preços Administr.</b>	<b>874</b>	<b>104,9</b>	<b>115,5</b>	<b>-0,1</b>	<b>1,0</b>	<b>-0,3</b>	<b>1,3</b>	<b>2,7</b>	<b>4,9</b>	<b>9,2</b>	<b>6,1</b>	<b>8,3</b>	<b>9,1</b>	<b>10,1</b>	<b>1,0</b>	<b>4,5</b>	<b>0,85</b>	<b>1,06</b>	<b>1,33</b>	<b>0,93</b>	<b>0,8</b>	<b>1,0</b>	<b>1,4</b>	<b>1,6</b>
Preços Administrativos	126	104,8	106,2	-0,5	0,9	1,7	0,7	0,8	1,1	1,2	1,4	1,3	1,1	1,3	0,2	1,0	0,06	0,08	0,07	0,02	0,1	0,2	0,2	0,3
Totalmente	25	104,3	105,2	-0,3	0,7	1,8	0,6	0,5	0,9	0,9	0,9	0,9	0,9	0,9	0,0	0,7	0,04	0,07	0,02	0,00	0,1	0,1	0,1	0,0
Maioritariamente	101	104,9	106,4	-0,5	1,0	1,6	0,8	0,8	1,2	1,3	1,5	1,4	1,2	1,4	0,2	1,0	0,07	0,08	0,08	0,01	0,1	0,2	0,3	0,3
<b>Brent (€/bbl)</b>	<b>-</b>	<b>60,9</b>	<b>110,7</b>	<b>-33,9</b>	<b>58,3</b>	<b>89,6</b>	<b>67,3</b>	<b>83,9</b>	<b>71,3</b>	<b>82,8</b>	<b>84,9</b>	<b>79,5</b>	<b>87,3</b>	<b>81,7</b>	<b>-5,6</b>	<b>76,7</b>	<b>0,91</b>	<b>-0,74</b>	<b>4,29</b>	<b>1,09</b>	<b>5,1</b>	<b>6,3</b>	<b>9,0</b>	<b>2,7</b>

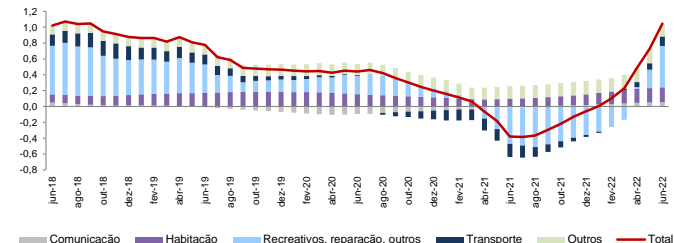
Contributos IHPC (mm12, p.p.)



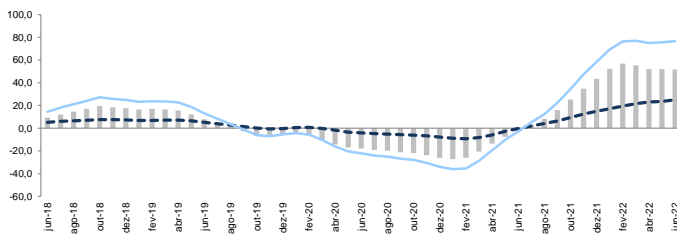
Contributos IHPC Bens (mm12, p.p.)



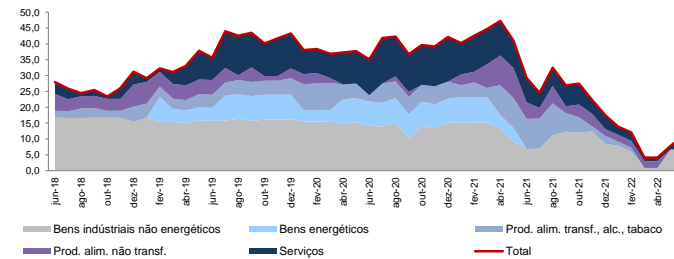
Contributos IHPC Serviços (mm12, p.p.)



IHPC de Comb. Líquidos e Preço do Brent (€/bbl) (mm12, tvh, %)



Peso das componentes com taxa de variação homóloga negativa (mm3, p.p.)



Notas: (a) Índices, taxas de variação mensais (MM-1) e taxas de variação homóloga (MM-12) não são ajustadas de efeitos sazonais e de calendário; (b) T(x) - Coeficiente da regressão de tendência das taxas de variação anuais nos últimos x períodos; (c) M(x) - taxa de crescimento média mensal dos últimos x meses; (d) Índice excluindo produtos alimentares não transformados e energéticos.  
Fonte: Eurostat.