



Nota de Preços

Novembro • 2022

GPEAR

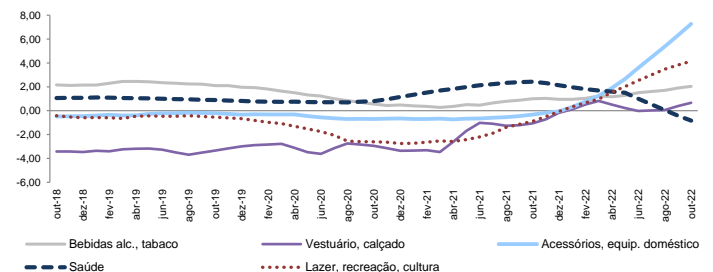
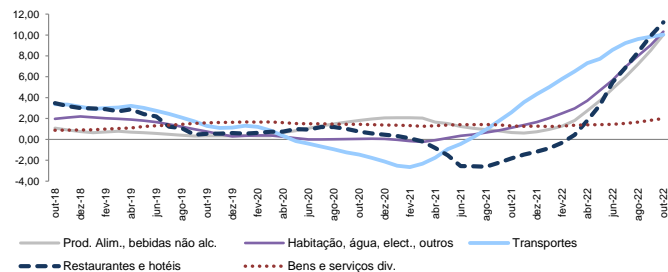
Gabinete de Planeamento, Estratégia,
Avaliação e Relações Internacionais
MINISTÉRIO DAS FINANÇAS

• Office for Economic Policy
and International Affairs
MINISTRY OF FINANCE

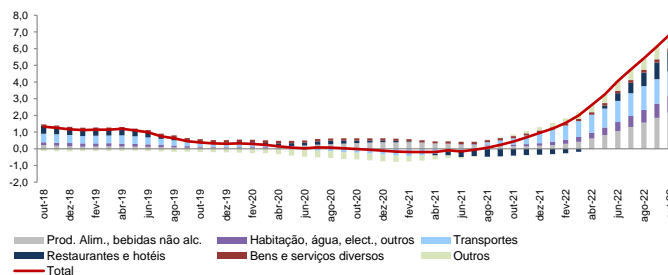
Índice Harmonizado de Preços no Consumidor (IHPC)^(a)

	Peso	2015=100		Variações Homólogas (%)												Dif. (p.p.) t-1	MM12	Tendência (x100) ^(b)				Média Mensal (%) ^(c)			
		out-21	out-22	2020	2021	2021 III	2021 IV	2022 I	2022 II	2022 III	2022 III	2022 III	2022 III	2022 III	2022 III			2022 III	2022 III	2022 III	2022 III	2022 III			
IHPC - AE 19	-	109,4	121,0	0,3	2,6	2,8	4,6	6,1	8,0	9,3	8,9	9,1	9,9	10,6	0,7	7,6	0,54	0,51	0,48	0,74	0,8	1,0	0,8	1,1	
IHPC - Portugal	1000	105,7	116,9	-0,1	0,9	1,2	2,4	4,4	8,2	9,5	9,4	9,3	9,8	10,6	0,8	6,9	0,80	0,72	0,42	0,61	0,8	1,1	0,7	0,7	
. Prod. alimentares e bebidas não alcoólicas	220	106,2	125,9	2,1	0,7	0,6	1,6	5,2	11,9	15,2	13,9	15,4	16,5	18,6	2,2	10,0	1,61	1,59	1,21	1,63	1,4	1,6	1,3	1,2	
Produtos alimentares	206	106,0	126,4	2,2	0,8	0,7	1,6	5,3	12,4	15,7	14,3	15,9	17,0	19,2	2,3	10,4	1,66	1,64	1,24	1,68	1,5	1,7	1,3	1,2	
Bebidas não alcoólicas	14	108,9	118,9	0,3	-0,8	-1,0	0,8	3,9	5,0	7,9	7,3	7,5	8,8	9,2	0,5	5,1	0,75	0,71	0,87	0,88	0,7	0,8	0,9	0,9	
. Bebidas alcoólicas, tabaco e narcóticos	42	111,3	114,6	0,5	0,9	1,4	0,9	1,7	2,1	3,0	2,8	2,8	3,3	3,0	-0,3	2,0	0,25	0,22	0,06	0,08	0,2	0,1	0,4	0,0	
. Vestuário e calçado	54	93,6	95,5	-3,3	-0,2	-1,5	0,1	1,8	-0,4	0,2	0,1	-1,5	1,7	2,0	0,2	0,7	-0,08	-0,03	0,43	1,74	0,2	2,0	0,4	5,5	
Vestuário	42	96,2	98,9	-2,5	-0,1	-2,0	0,7	1,9	-0,1	0,5	0,3	-1,4	2,2	2,8	0,6	1,0	-0,07	0,07	0,48	2,08	0,2	2,2	0,5	6,2	
Calçado	12	86,0	85,0	-6,2	-0,6	0,0	-1,7	1,6	-1,6	-0,9	-0,6	-1,8	-0,2	-1,2	-1,0	-0,6	-0,12	-0,38	0,23	0,28	-0,1	1,1	0,0	2,7	
. Rendas, água, elect., gás e combustíveis	100	106,7	126,5	0,1	1,7	2,1	3,2	5,0	12,4	15,4	16,6	14,9	14,6	18,5	3,9	10,3	1,50	1,56	0,76	1,78	1,4	1,7	1,6	1,1	
Rendas efectivas da habitação	42	113,5	117,0	2,6	1,8	1,9	1,9	2,1	2,6	2,8	2,7	2,9	2,9	3,1	0,2	2,5	0,11	0,11	0,10	0,11	0,3	0,3	0,3	0,3	
Abastecimento de água & diversos	13	109,3	112,3	-0,5	1,8	1,4	1,4	2,3	2,3	2,5	2,3	2,4	2,7	2,7	0,0	2,2	0,09	0,03	0,09	0,12	0,2	0,1	0,1	0,1	
Eletricidade, gás, outros combustíveis	43	99,5	138,8	-2,4	1,4	2,4	4,9	8,6	26,0	32,7	36,1	31,6	30,6	39,6	9,0	21,1	3,43	3,60	1,61	3,97	2,8	3,4	3,1	1,9	
. Acessórios, equipamento doméstico	70	99,1	111,2	-0,7	-0,1	0,1	1,0	4,7	8,6	11,0	10,5	10,6	12,0	12,2	0,3	7,3	1,09	0,98	0,65	0,82	1,0	1,0	1,0	1,0	
. Saúde	69	105,3	101,9	1,1	2,1	2,1	1,2	1,0	-0,3	-3,5	-3,6	-3,5	-3,2	0,3	-0,8	-0,53	-0,75	-0,66	0,14	-0,3	-0,4	-0,7	0,2	0,0	
Medicamentos, equipamento médico	23	110,4	111,5	1,7	3,2	3,7	1,2	0,7	0,8	0,7	0,8	0,7	0,7	0,9	0,3	0,7	0,02	0,01	-0,01	0,13	0,1	0,1	0,1	0,0	
Serviços doentes ambulatoriais	43	103,2	98,2	1,0	1,7	1,4	1,2	1,1	-0,7	-5,2	-5,3	-5,2	-5,3	-4,9	0,4	-1,4	-0,76	-1,07	-0,93	0,14	-0,4	-0,6	-1,0	0,3	
. Transportes	146	111,1	122,0	-2,1	4,3	5,7	7,5	8,5	12,5	10,7	12,7	10,3	9,1	9,8	0,8	10,0	0,33	-0,05	-0,61	-0,24	0,8	0,9	0,1	-0,6	
Aquisição de veículos	52	113,7	122,2	1,1	2,6	2,6	3,6	5,2	6,3	7,6	7,6	7,8	7,2	7,5	0,3	6,0	0,38	0,35	0,18	-0,16	0,6	0,5	0,5	0,4	
Despesas com veículos pessoais	77	114,4	127,7	-3,2	6,9	8,2	10,2	12,8	17,1	12,5	15,7	11,4	10,5	11,7	1,2	13,3	0,19	-0,59	-1,22	0,15	0,9	1,0	-0,1	-0,7	
Serviços de transportes	16	91,2	99,0	-7,2	-2,1	3,6	7,1	-0,7	10,1	10,7	12,6	11,6	7,8	8,5	0,6	7,1	0,63	1,08	-0,08	-1,56	0,7	1,1	-0,2	-3,0	
. Comunicações	30	102,2	103,6	-2,2	0,3	1,1	0,9	2,0	2,5	1,9	1,8	2,1	1,8	1,4	-0,4	1,8	0,06	-0,04	-0,11	-0,30	0,1	0,1	-0,1	-0,1	
. Lazer, recreação e cultura	49	96,8	101,6	-2,7	-0,1	0,3	2,2	2,9	4,7	5,5	5,5	5,8	5,2	5,0	-0,1	4,1	0,31	0,31	0,06	-0,39	0,4	0,3	0,2	0,0	
. Educação	20	103,1	105,7	-0,9	-0,8	-1,3	1,1	1,3	1,4	1,2	1,2	1,2	1,3	2,5	1,3	1,4	0,05	0,06	0,15	0,67	0,2	0,3	0,4	0,8	
. Restaurantes e hotéis	92	112,2	131,7	0,4	-1,2	-0,1	3,2	6,1	12,9	17,1	15,7	16,7	19,1	17,4	-1,6	11,2	1,56	1,56	1,15	0,38	1,3	1,9	1,3	0,5	
Serviços de refeições	76	111,7	121,9	2,3	1,8	1,9	2,5	4,6	5,9	7,6	7,1	7,5	8,2	9,2	1,0	5,8	0,57	0,53	0,61	0,83	0,7	0,8	0,8	0,9	
Serviços de alojamento	16	116,5	164,2	-4,3	-5,4	1,0	8,0	12,3	33,7	42,1	38,9	39,1	48,3	41,0	-7,3	28,2	3,97	3,88	2,39	0,91	2,9	5,3	2,7	-0,4	
. Bens e serviços diversos	107	107,2	110,1	1,4	1,3	1,3	0,9	1,6	2,1	2,8	2,5	2,8	3,1	2,7	-0,4	2,0	0,19	0,16	0,18	-0,06	0,2	0,3	0,2	0,2	
Cuidados pessoais	25	100,0	105,4	0,6	-0,2	-0,1	-0,4	0,9	2,6	4,4	3,3	4,7	5,3	5,5	0,1	2,4	0,56	0,58	0,67	0,39	0,4	0,5	0,5	0,7	
Artigos pessoais n.e.	15	92,1	95,0	1,3	0,2	-0,3	-0,8	1,2	2,3	3,2	2,8	3,1	3,6	3,1	-0,5	1,8	0,38	0,25	0,24	0,00	0,3	0,5	0,2	0,5	
Protecção social	20	113,8	113,0	2,0	2,2	2,4	1,8	1,5	1,5	1,5	1,5	1,5	1,5	-0,7	-2,2	1,3	-0,10	-0,14	-0,31	-1,08	-0,1	-0,1	-0,2	-0,3	
Seguros	13	109,6	112,0	-0,8	2,0	2,6	0,9	1,9	0,8	2,0	2,7	1,8	1,6	2,2	0,6	1,6	0,06	-0,03	0,11	0,20	0,2	0,1	0,3	-0,2	
Serviços financeiros n.e.	17	124,6	126,9	-4,3	3,6	3,5	3,7	3,2	2,9	2,1	2,2	2,1	2,1	1,8	-0,3	2,8	-0,19	-0,20	-0,12	-0,13	0,1	0,2	0,0	0,0	

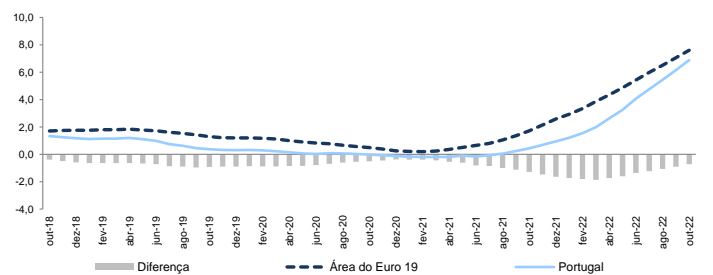
Evolução do IHPC por Classe (mm12, variação homóloga, %)



Contributos IHPC (mm12, p.p.)



Evolução do IHPC (mm12, variação homóloga, %)

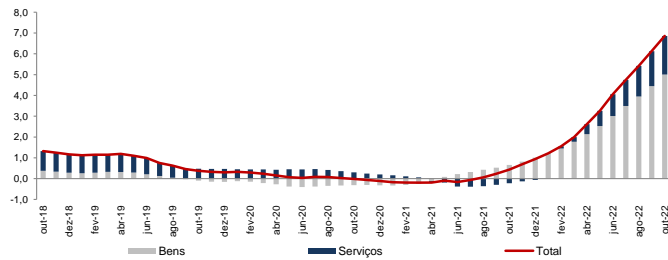


Notas: (a) Índices, taxas de variação mensais (MM-1) e taxas de variação homóloga (MM-12) não são ajustadas de efeitos sazonais e de calendário; (b) T(x) - Coeficiente da regressão de tendência das taxas de variação anuais nos últimos x períodos; (c) M(x) - taxa de crescimento média mensal dos últimos x meses.

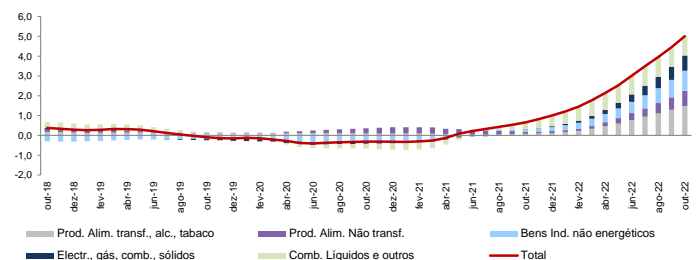
Índice Harmonizado de Preços no Consumidor (IHPC)^(a)

	Peso	2015=100		Variações Homólogas (%)										Dif. (p.p.) t-1	MM12	Tendência (x100) ^(b)				Média Mensal (%) ^(c)				
		out-21	out-22	2020	2021	2021 III	2021 IV	2022 I	2022 II	2022 III	2022 IV	2022 I	2022 II			2022 III	2022 IV	out-22	T12	T9	T6	T3	M12	M9
IHPC	1000	105,7	116,9	-0,1	0,9	1,2	2,4	4,4	8,2	9,5	9,4	9,3	9,8	10,6	0,8	6,9	0,80	0,72	0,42	0,61	0,8	1,1	0,7	0,7
. Bens	602	103,6	117,5	-0,6	1,7	2,0	2,7	5,4	10,1	11,7	11,8	11,3	11,9	13,4	1,6	8,4	1,03	0,91	0,49	1,06	1,1	1,3	0,9	1,1
Prod. alimentares incluindo bebidas alcoólicas e tabaco	262	107,0	124,4	1,8	0,8	0,7	1,5	4,7	10,4	13,4	12,2	13,5	14,5	16,2	1,8	8,8	1,40	1,38	1,04	1,40	1,3	1,4	1,2	1,1
Prod. alim. transformados (álcool e tabaco)	188	105,2	120,2	0,6	0,6	0,8	1,7	4,7	9,6	12,2	11,4	12,1	13,0	14,3	1,3	8,1	1,23	1,16	0,82	1,10	1,1	1,2	1,1	1,0
Prod. alim. não transformados	74	111,3	134,9	5,0	1,1	0,5	0,9	4,6	12,5	16,5	14,4	16,9	18,1	21,2	3,2	10,5	1,84	1,95	1,59	2,16	1,6	1,8	1,4	1,3
Bens industriais	340	101,5	113,0	-2,2	2,4	2,9	3,6	6,0	9,9	10,4	11,5	9,7	10,0	11,4	1,4	8,2	0,74	0,56	0,08	0,83	0,9	1,3	0,7	1,1
Bens industriais não energéticos	261	98,4	104,6	-1,3	0,8	0,7	0,8	3,0	4,2	5,6	5,3	5,2	6,2	6,3	0,2	3,9	0,48	0,44	0,39	0,55	0,5	0,9	0,5	1,5
Duradouros	106	103,9	112,4	-0,3	1,2	1,1	2,0	4,8	6,8	7,7	7,7	7,5	8,1	8,2	0,1	5,9	0,58	0,44	0,19	0,35	0,7	0,6	0,6	0,6
Semi-duradouros	83	91,0	93,4	-3,8	-0,1	-0,7	-0,2	1,5	0,5	1,4	1,3	0,4	2,4	2,7	0,3	1,1	0,12	0,13	0,41	1,12	0,2	1,4	0,4	3,6
Não-duradouros	72	102,9	111,0	0,6	0,9	0,9	0,7	2,2	4,9	7,2	6,4	7,2	7,8	7,9	0,1	4,4	0,75	0,76	0,64	0,34	0,6	0,7	0,6	0,6
Bens energéticos	79	111,5	142,3	-5,2	7,5	9,8	13,2	15,9	28,9	25,9	31,3	24,1	22,3	27,6	5,3	22,3	1,54	0,89	-1,03	1,77	2,1	2,5	1,2	0,2
Eletricidade, gás, comb. sólidos	42	98,2	137,2	-2,1	1,0	1,9	4,2	7,8	25,0	32,1	35,3	31,1	30,0	39,6	9,6	20,4	3,47	3,70	1,79	4,26	2,8	3,4	3,2	2,0
Comb. líquidos e outros	37	127,5	149,1	-7,7	14,9	18,7	23,4	24,2	32,6	20,3	27,7	17,7	15,3	16,9	1,6	24,4	-0,38	-1,74	-3,57	-0,41	1,3	1,6	-0,6	-1,7
. Serviços	398	108,5	115,4	0,4	0,0	0,4	2,0	2,9	5,3	6,4	6,0	6,4	6,8	6,3	-0,4	4,6	0,47	0,43	0,31	-0,04	0,5	0,7	0,4	0,1
Comunicação	29	102,9	104,1	-2,0	0,6	1,6	1,2	2,1	2,6	1,8	1,9	1,9	1,7	1,2	-0,5	1,9	0,01	-0,10	-0,20	-0,36	0,1	0,0	-0,2	-0,3
Habitação	67	114,9	119,7	2,0	2,1	2,5	2,5	3,0	3,4	3,8	3,7	3,8	4,0	4,1	0,2	3,4	0,14	0,13	0,14	0,15	0,3	0,3	0,3	0,4
Recreativos, reparação, outros	118	110,7	127,5	0,6	-1,0	0,0	2,9	5,3	11,3	15,0	13,7	14,8	16,4	15,1	-1,3	9,8	1,34	1,35	0,95	0,15	1,2	1,6	1,1	0,4
Transporte	61	100,9	107,8	-1,7	-0,4	0,7	1,4	1,3	4,4	6,9	7,0	7,2	6,3	6,8	0,4	4,0	0,62	0,64	0,64	-0,23	0,5	0,7	0,2	-0,8
. IHPC Subjacente^(d)	847	104,7	113,1	0,0	0,3	0,5	1,6	3,3	5,9	7,4	6,9	7,3	7,9	8,0	0,1	5,1	0,64	0,59	0,44	0,37	0,65	0,85	0,6	0,7
Energéticos	79	111,5	142,3	-5,2	7,5	9,8	13,2	15,9	28,9	25,9	31,3	24,1	22,3	27,6	5,3	22,3	1,54	0,89	-1,03	1,77	2,1	2,5	1,2	0,2
Produtos alimentares não transformados	74	111,3	134,9	5,0	1,1	0,5	0,9	4,6	12,5	16,5	14,4	16,9	18,1	21,2	3,2	10,5	1,84	1,95	1,59	2,16	1,6	1,8	1,4	1,3
. IHPC excl. Preços Administr.	874	105,9	118,3	-0,1	1,0	1,3	2,7	4,9	9,2	10,6	10,5	10,4	10,9	11,8	0,8	7,7	0,89	0,80	0,45	0,67	0,9	1,2	0,8	0,8
Preços Administrativos	126	104,5	106,7	-0,5	0,9	0,7	0,8	1,1	1,2	1,9	1,9	1,9	1,9	2,1	0,2	1,4	0,13	0,11	0,19	0,11	0,2	0,2	0,2	0,1
Totalmente	25	104,3	105,7	-0,3	0,7	0,6	0,5	0,9	0,9	1,0	0,9	0,9	1,2	1,3	0,1	0,9	0,06	0,04	0,08	0,18	0,1	0,1	0,1	0,1
Maioritariamente	101	104,5	106,9	-0,5	1,0	0,8	0,8	1,2	1,3	2,1	2,1	2,1	2,3	2,2	0,2	1,5	0,14	0,12	0,22	0,08	0,2	0,2	0,2	0,1
Brent (€/bbl)	-	72,2	94,7	-33,9	58,3	67,3	83,9	71,3	82,8	55,5	62,8	60,9	43,3	31,2	-12,1	65,8	-2,92	-5,11	-11,36	-14,89	2,3	2,5	-0,5	-2,5

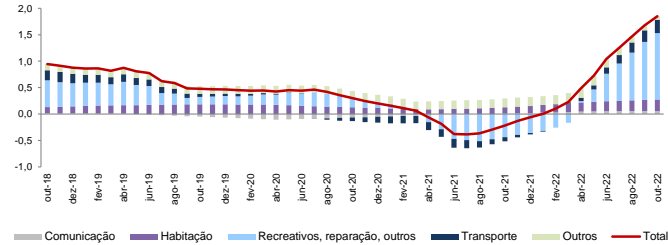
Contributos IHPC (mm12, p.p.)



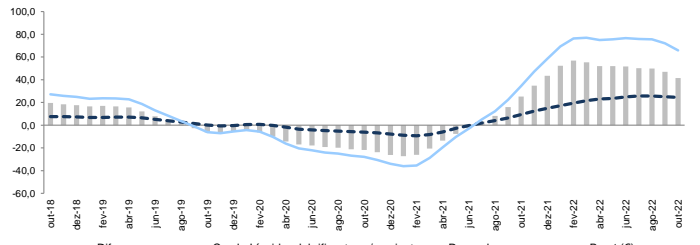
Contributos IHPC Bens (mm12, p.p.)



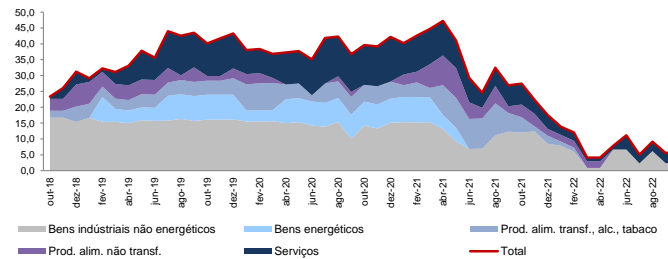
Contributos IHPC Serviços (mm12, p.p.)



IHPC de Comb. Líquidos e Preço do Brent (€/bbl) (mm12, tvh, %)



Peso das componentes com taxa de variação homóloga negativa (mm3, p.p.)



Notas: (a) Índices, taxas de variação mensais (MM-1) e taxas de variação homóloga (MM-12) não são ajustadas de efeitos sazonais e de calendário; (b) T(x) - Coeficiente da regressão de tendência das taxas de variação anuais nos últimos x períodos; (c) M(x) - taxa de crescimento média mensal dos últimos x meses; (d) Índice excluindo produtos alimentares não transformados e energéticos. Fonte: Eurostat.