



# Nota de Preços

Dezembro • 2022

## GPEAR

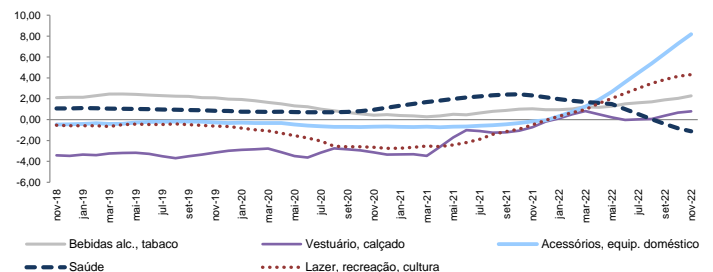
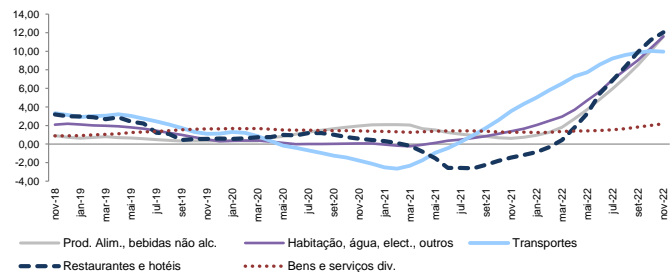
Gabinete de Planejamento, Estratégia,  
Avaliação e Relações Internacionais  
MINISTÉRIO DAS FINANÇAS

• Office for Economic Policy  
and International Affairs  
MINISTRY OF FINANCE

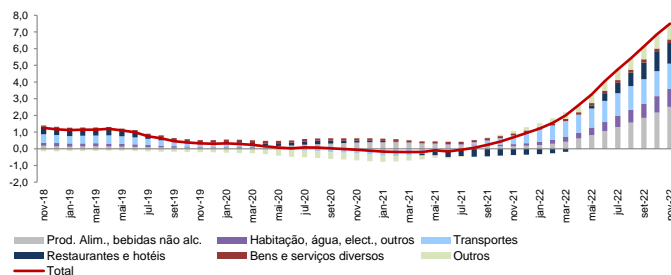
### Índice Harmonizado de Preços no Consumidor (IHPC)<sup>(a)</sup>

	Peso	2015=100		Variações Homólogas (%)											Dif. (p.p.) t-1	MM12 nov-22	Tendência (x100) <sup>(b)</sup>				Média Mensal (%) <sup>(c)</sup>			
		nov-21	nov-22	2020	2021	2021 III	2021 IV	2022 I	2022 II	2022 III	ago-22	set-22	out-22	nov-22			nov-22	T12	T9	T6	T3	M12	M9	M6
<b>IHPC - AE 19</b>	-	<b>109,9</b>	<b>121,0</b>	<b>0,3</b>	<b>2,6</b>	<b>2,8</b>	<b>4,6</b>	<b>6,1</b>	<b>8,0</b>	<b>9,3</b>	<b>9,1</b>	<b>9,9</b>	<b>10,6</b>	<b>10,1</b>	<b>-0,6</b>	<b>8,0</b>	<b>0,52</b>	<b>0,40</b>	<b>0,37</b>	<b>0,06</b>	<b>0,8</b>	<b>0,9</b>	<b>0,7</b>	<b>0,9</b>
<b>IHPC - Portugal</b>	<b>1000</b>	<b>106,0</b>	<b>116,8</b>	<b>-0,1</b>	<b>0,9</b>	<b>1,2</b>	<b>2,4</b>	<b>4,4</b>	<b>8,2</b>	<b>9,5</b>	<b>9,3</b>	<b>9,8</b>	<b>10,6</b>	<b>10,2</b>	<b>-0,3</b>	<b>7,5</b>	<b>0,74</b>	<b>0,54</b>	<b>0,29</b>	<b>0,22</b>	<b>0,8</b>	<b>1,0</b>	<b>0,5</b>	<b>0,8</b>
<b>. Prod. alimentares e bebidas não alcoólicas</b>	<b>220</b>	<b>106,8</b>	<b>128,1</b>	<b>2,1</b>	<b>0,7</b>	<b>0,6</b>	<b>1,6</b>	<b>5,2</b>	<b>11,9</b>	<b>15,2</b>	<b>15,4</b>	<b>16,5</b>	<b>18,6</b>	<b>20,0</b>	<b>1,4</b>	<b>11,6</b>	<b>1,60</b>	<b>1,44</b>	<b>1,40</b>	<b>1,77</b>	<b>1,5</b>	<b>1,7</b>	<b>1,2</b>	<b>1,5</b>
Produtos alimentares	206	106,6	128,5	2,2	0,8	0,7	1,6	5,3	12,4	15,7	15,9	17,0	19,2	20,6	1,4	12,0	1,65	1,48	1,44	1,83	1,6	1,8	1,2	1,5
Bebidas não alcoólicas	14	109,8	121,4	0,3	-0,8	-1,0	0,8	3,9	5,0	7,9	7,5	8,8	9,2	10,5	1,3	5,9	0,80	0,78	0,80	0,88	0,8	0,9	1,0	1,5
<b>. Bebidas alcoólicas, tabaco e narcóticos</b>	<b>42</b>	<b>112,4</b>	<b>116,6</b>	<b>0,5</b>	<b>0,9</b>	<b>1,4</b>	<b>0,9</b>	<b>1,7</b>	<b>2,1</b>	<b>3,0</b>	<b>2,8</b>	<b>3,3</b>	<b>3,0</b>	<b>3,8</b>	<b>0,8</b>	<b>2,3</b>	<b>0,27</b>	<b>0,21</b>	<b>0,15</b>	<b>0,24</b>	<b>0,3</b>	<b>0,6</b>	<b>0,3</b>	<b>0,7</b>
<b>. Vestuário e calçado</b>	<b>54</b>	<b>94,2</b>	<b>95,5</b>	<b>-3,3</b>	<b>-0,2</b>	<b>-1,5</b>	<b>0,1</b>	<b>1,8</b>	<b>-0,4</b>	<b>0,2</b>	<b>-1,5</b>	<b>1,7</b>	<b>2,0</b>	<b>1,3</b>	<b>-0,6</b>	<b>0,8</b>	<b>-0,09</b>	<b>0,26</b>	<b>0,51</b>	<b>-0,19</b>	<b>0,1</b>	<b>2,7</b>	<b>0,3</b>	<b>8,2</b>
Vestuário	42	96,9	98,7	-2,5	-0,1	-2,0	0,7	1,9	-0,1	0,5	-1,4	2,2	2,8	1,9	-0,9	1,2	-0,07	0,36	0,58	-0,16	0,2	3,0	0,4	9,4
Calçado	12	86,1	85,5	-6,2	-0,6	0,0	-1,7	1,6	-1,6	-0,9	-1,8	-0,2	-1,2	-0,7	0,5	-0,5	-0,18	-0,09	0,23	-0,23	-0,1	1,6	0,1	4,2
<b>. Rendas, água, elect., gás e combustíveis</b>	<b>100</b>	<b>107,1</b>	<b>126,9</b>	<b>0,1</b>	<b>1,7</b>	<b>2,1</b>	<b>3,2</b>	<b>5,0</b>	<b>12,4</b>	<b>15,4</b>	<b>14,9</b>	<b>14,6</b>	<b>18,5</b>	<b>18,5</b>	<b>0,0</b>	<b>11,6</b>	<b>1,49</b>	<b>1,35</b>	<b>0,85</b>	<b>1,92</b>	<b>1,4</b>	<b>1,7</b>	<b>1,1</b>	<b>1,4</b>
Rendas efectivas da habitação	42	113,7	117,3	2,6	1,8	1,9	1,9	2,1	2,6	2,8	2,9	2,9	3,1	3,2	0,1	2,6	0,11	0,11	0,11	0,13	0,3	0,3	0,3	0,3
Abastecimento de água & diversos	13	109,3	112,3	-0,5	1,8	1,4	1,4	2,3	2,3	2,5	2,4	2,7	2,7	2,7	0,0	2,3	0,07	0,05	0,10	0,00	0,2	0,0	0,1	0,1
Eletricidade, gás, outros combustíveis	43	100,1	139,4	-2,4	1,4	2,4	4,9	8,6	26,0	32,7	31,6	30,6	39,6	39,3	-0,2	24,0	3,41	3,05	1,80	4,38	2,8	3,4	2,1	2,7
<b>. Acessórios, equipamento doméstico</b>	<b>70</b>	<b>99,8</b>	<b>111,9</b>	<b>-0,7</b>	<b>-0,1</b>	<b>0,1</b>	<b>1,0</b>	<b>4,7</b>	<b>8,6</b>	<b>11,0</b>	<b>10,6</b>	<b>12,0</b>	<b>12,2</b>	<b>12,1</b>	<b>-0,1</b>	<b>8,2</b>	<b>1,01</b>	<b>0,82</b>	<b>0,46</b>	<b>0,08</b>	<b>1,0</b>	<b>0,9</b>	<b>0,8</b>	<b>1,0</b>
<b>. Saúde</b>	<b>69</b>	<b>105,4</b>	<b>102,9</b>	<b>1,1</b>	<b>2,1</b>	<b>2,1</b>	<b>1,2</b>	<b>1,0</b>	<b>-0,3</b>	<b>-3,5</b>	<b>-3,5</b>	<b>-3,5</b>	<b>-3,2</b>	<b>-2,3</b>	<b>0,9</b>	<b>-1,1</b>	<b>-0,50</b>	<b>-0,62</b>	<b>0,20</b>	<b>0,61</b>	<b>-0,2</b>	<b>-0,3</b>	<b>-0,6</b>	<b>0,4</b>
Medicamentos, equipamento médico	23	110,5	114,2	1,7	3,2	3,7	1,2	0,7	0,8	0,7	0,7	0,7	0,9	3,3	2,4	0,9	0,13	0,18	0,36	1,32	0,3	0,3	0,4	0,8
Serviços doentes ambulatoriais	43	103,2	98,3	1,0	1,7	1,4	1,2	1,1	-0,7	-5,2	-5,2	-5,3	-4,9	-4,7	0,1	-1,9	-0,77	-0,96	0,12	0,26	-0,4	-0,6	-1,0	0,2
<b>. Transportes</b>	<b>146</b>	<b>111,9</b>	<b>120,7</b>	<b>-2,1</b>	<b>4,3</b>	<b>5,7</b>	<b>7,5</b>	<b>8,5</b>	<b>12,5</b>	<b>10,7</b>	<b>10,3</b>	<b>9,1</b>	<b>9,8</b>	<b>7,8</b>	<b>-2,0</b>	<b>10,0</b>	<b>0,18</b>	<b>-0,48</b>	<b>-1,17</b>	<b>-0,61</b>	<b>0,6</b>	<b>0,6</b>	<b>0,1</b>	<b>-0,3</b>
Aquisição de veículos	52	114,4	122,7	1,1	2,6	2,6	3,6	5,2	6,3	7,6	7,8	7,2	7,5	7,3	-0,2	6,3	0,32	0,27	-0,01	0,02	0,6	0,5	0,5	0,4
Despesas com veículos pessoais	77	114,8	125,3	-3,2	6,9	8,2	10,2	12,8	17,1	12,5	11,4	10,5	11,7	9,2	-2,5	13,1	-0,05	-1,10	-1,74	-0,66	0,7	0,5	-0,1	0,1
Serviços de transportes	16	93,9	97,4	-7,2	-2,1	3,6	7,1	-0,7	10,1	10,7	11,6	7,8	8,5	3,7	-4,7	6,5	0,72	0,13	-1,71	-2,04	0,3	1,0	0,2	-3,8
<b>. Comunicações</b>	<b>30</b>	<b>101,0</b>	<b>102,9</b>	<b>-2,2</b>	<b>0,3</b>	<b>1,1</b>	<b>0,9</b>	<b>2,0</b>	<b>2,5</b>	<b>1,9</b>	<b>2,1</b>	<b>1,8</b>	<b>1,4</b>	<b>1,9</b>	<b>0,5</b>	<b>1,9</b>	<b>0,00</b>	<b>-0,09</b>	<b>-0,06</b>	<b>0,03</b>	<b>0,2</b>	<b>0,0</b>	<b>-0,2</b>	<b>-0,4</b>
<b>. Lazer, recreação e cultura</b>	<b>49</b>	<b>97,0</b>	<b>101,5</b>	<b>-2,7</b>	<b>-0,1</b>	<b>0,3</b>	<b>2,2</b>	<b>2,9</b>	<b>4,7</b>	<b>5,5</b>	<b>5,8</b>	<b>5,2</b>	<b>5,0</b>	<b>4,6</b>	<b>-0,4</b>	<b>4,3</b>	<b>0,25</b>	<b>0,18</b>	<b>-0,15</b>	<b>-0,28</b>	<b>0,4</b>	<b>0,2</b>	<b>0,2</b>	<b>-0,3</b>
<b>. Educação</b>	<b>20</b>	<b>103,2</b>	<b>105,8</b>	<b>-0,9</b>	<b>-0,8</b>	<b>-1,3</b>	<b>1,1</b>	<b>1,3</b>	<b>1,4</b>	<b>1,2</b>	<b>1,2</b>	<b>1,3</b>	<b>2,5</b>	<b>2,6</b>	<b>0,1</b>	<b>1,5</b>	<b>0,09</b>	<b>0,12</b>	<b>0,29</b>	<b>0,67</b>	<b>0,2</b>	<b>0,3</b>	<b>0,4</b>	<b>0,8</b>
<b>. Restaurantes e hotéis</b>	<b>92</b>	<b>110,8</b>	<b>126,2</b>	<b>0,4</b>	<b>-1,2</b>	<b>-0,1</b>	<b>3,2</b>	<b>6,1</b>	<b>12,9</b>	<b>17,1</b>	<b>16,7</b>	<b>19,1</b>	<b>17,4</b>	<b>13,8</b>	<b>-3,6</b>	<b>12,0</b>	<b>1,34</b>	<b>0,99</b>	<b>-0,03</b>	<b>-2,61</b>	<b>1,1</b>	<b>1,2</b>	<b>0,4</b>	<b>-1,7</b>
Serviços de refeições	76	112,1	122,4	2,3	1,8	1,9	2,5	4,6	5,9	7,6	7,5	8,2	9,2	9,3	0,1	6,3	0,56	0,54	0,59	0,54	0,7	0,7	0,8	0,8
Serviços de alojamento	16	107,9	138,9	-4,3	-5,4	1,0	8,0	12,3	33,7	42,1	39,1	48,3	41,0	28,7	-12,3	29,6	3,27	1,95	-1,41	-9,80	2,1	2,8	-0,6	-7,5
<b>. Bens e serviços diversos</b>	<b>107</b>	<b>107,3</b>	<b>110,5</b>	<b>1,4</b>	<b>1,3</b>	<b>1,3</b>	<b>0,9</b>	<b>1,6</b>	<b>2,1</b>	<b>2,8</b>	<b>2,8</b>	<b>3,1</b>	<b>2,7</b>	<b>3,0</b>	<b>0,3</b>	<b>2,2</b>	<b>0,18</b>	<b>0,14</b>	<b>-0,15</b>	<b>-0,05</b>	<b>0,2</b>	<b>0,2</b>	<b>0,2</b>	<b>0,3</b>
Cuidados pessoais	25	100,1	106,1	0,6	-0,2	-0,1	-0,4	0,9	2,6	4,4	4,7	5,3	5,5	5,9	0,5	2,9	0,57	0,58	0,58	0,30	0,5	0,5	0,6	0,8
Artigos pessoais n.e.	15	92,5	95,3	1,3	0,2	-0,3	-0,8	1,2	2,3	3,2	3,1	3,6	3,1	3,1	0,0	2,1	0,31	0,17	0,15	-0,25	0,3	0,5	0,2	0,7
Protecção social	20	113,8	113,0	2,0	2,2	2,4	1,8	1,5	1,5	1,5	1,5	1,5	-0,7	-0,7	0,0	1,1	-0,16	-0,25	-0,49	-1,08	-0,1	-0,1	-0,2	-0,3
Seguros	13	109,1	113,2	-0,8	2,0	2,6	0,9	1,9	0,8	2,0	1,8	1,6	2,2	3,8	1,6	1,9	0,10	0,14	0,49	1,10	0,3	0,2	0,4	0,2
Serviços financeiros n.e.	17	124,6	126,9	-4,3	3,6	3,5	3,7	3,2	2,9	2,1	2,1	2,1	1,8	1,8	0,0	2,7	-0,18	-0,21	-0,11	-0,13	0,1	0,1	0,0	0,0

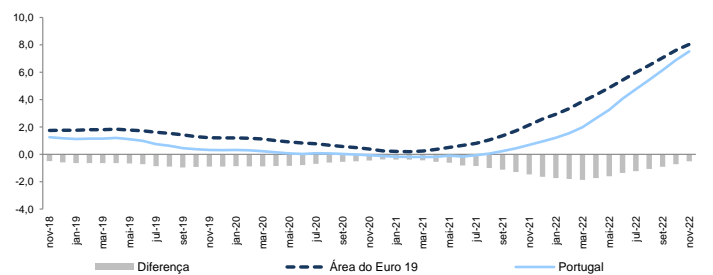
Evolução do IHPC por Classe (mm12, variação homóloga, %)



Contributos IHPC (mm12, p.p.)



Evolução do IHPC (mm12, variação homóloga, %)

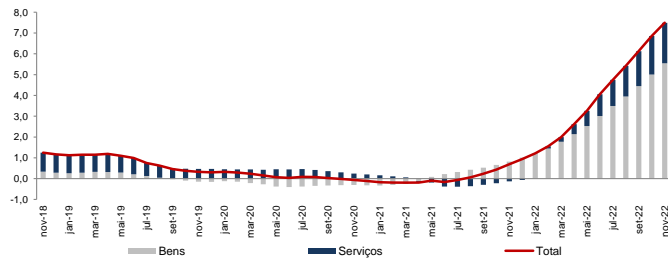


Notas: (a) Índices, taxas de variação mensais (MM-1) e taxas de variação homóloga (MM-12) não são ajustadas de efeitos sazonais e de calendário; (b) T(x) - Coeficiente da regressão de tendência das taxas de variação anuais nos últimos x períodos; (c) M(x) - taxa de crescimento média mensal dos últimos x meses.

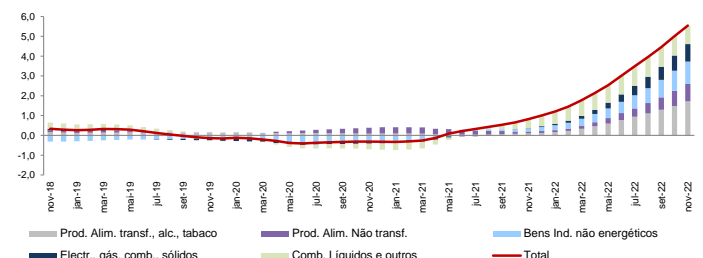
### Índice Harmonizado de Preços no Consumidor (IHPC)<sup>(a)</sup>

	Peso	2015=100		Variações Homólogas (%)										Dif. (p.p.) t-1	MM12 nov-22	Tendência (x100) <sup>(b)</sup>				Média Mensal (%) <sup>(c)</sup>				
		nov-21	nov-22	2020	2021	2021 III	2021 IV	2022 I	2022 II	2022 III	ago-22	set-22	out-22			nov-22	T12	T9	T6	T3	M12	M9	M6	M3
<b>IHPC</b>	<b>1000</b>	<b>106,0</b>	<b>116,8</b>	<b>-0,1</b>	<b>0,9</b>	<b>1,2</b>	<b>2,4</b>	<b>4,4</b>	<b>8,2</b>	<b>9,5</b>	<b>9,3</b>	<b>9,8</b>	<b>10,6</b>	<b>10,2</b>	<b>-0,3</b>	<b>7,5</b>	<b>0,74</b>	<b>0,54</b>	<b>0,29</b>	<b>0,22</b>	<b>0,8</b>	<b>1,0</b>	<b>0,5</b>	<b>0,8</b>
<b>. Bens</b>	<b>602</b>	<b>104,2</b>	<b>118,4</b>	<b>-0,6</b>	<b>1,7</b>	<b>2,0</b>	<b>2,7</b>	<b>5,4</b>	<b>10,1</b>	<b>11,7</b>	<b>11,3</b>	<b>11,9</b>	<b>13,4</b>	<b>13,6</b>	<b>0,2</b>	<b>9,4</b>	<b>0,97</b>	<b>0,74</b>	<b>0,47</b>	<b>0,85</b>	<b>1,1</b>	<b>1,4</b>	<b>0,8</b>	<b>1,7</b>
Prod. alimentares incluindo bebidas alcoólicas e tabaco	262	107,6	126,5	1,8	0,8	0,7	1,5	4,7	10,4	13,4	13,5	14,5	16,2	17,5	1,3	10,2	1,40	1,26	1,21	1,53	1,4	1,6	1,1	1,4
Prod. alim. transformados (álcool e tabaco)	188	105,7	123,3	0,6	0,6	0,8	1,7	4,7	9,6	12,2	12,1	13,0	14,3	16,6	2,3	9,4	1,26	1,11	1,06	1,80	1,3	1,5	1,2	1,6
Prod. alim. não transformados	74	112,4	134,7	5,0	1,1	0,5	0,9	4,6	12,5	16,5	16,9	18,1	21,2	19,8	-1,4	12,1	1,76	1,62	1,61	0,87	1,5	1,8	0,9	0,8
Bens industriais	340	102,0	112,9	-2,2	2,4	2,9	3,6	6,0	9,9	10,4	9,7	10,0	11,4	10,7	-0,7	8,8	0,64	0,36	-0,08	0,35	0,8	1,2	0,5	1,9
Bens industriais não energéticos	261	98,9	105,1	-1,3	0,8	0,7	0,8	3,0	4,2	5,6	5,2	6,2	6,3	6,3	0,0	4,4	0,43	0,43	0,31	0,07	0,5	1,0	0,5	2,1
Duradouros	106	104,4	112,4	-0,3	1,2	1,1	2,0	4,8	6,8	7,7	7,5	8,1	8,2	7,7	-0,5	6,3	0,47	0,32	0,07	-0,19	0,6	0,5	0,4	0,5
Semi-duradouros	83	91,3	93,4	-3,8	-0,1	-0,7	-0,2	1,5	0,5	1,4	0,4	2,4	2,7	2,3	-0,4	1,4	0,09	0,30	0,41	-0,07	0,2	1,8	0,3	5,3
Não-duradouros	72	103,6	113,0	0,6	0,9	0,9	0,7	2,2	4,9	7,2	7,2	7,8	7,9	9,1	1,2	5,1	0,77	0,74	0,57	0,63	0,7	0,7	0,8	1,0
Bens energéticos	79	112,4	140,1	-5,2	7,5	9,8	13,2	15,9	28,9	25,9	24,1	22,3	27,6	24,7	-3,0	23,1	1,29	0,02	-1,41	1,18	1,9	2,0	0,7	1,4
Eletricidade, gás, comb. sólidos	42	98,8	137,9	-2,1	1,0	1,9	4,2	7,8	25,0	32,1	31,1	30,0	39,6	39,7	0,1	23,4	3,48	3,23	2,08	4,82	2,8	3,5	2,2	2,8
Comb. líquidos e outros	37	128,8	143,5	-7,7	14,9	18,7	23,4	24,2	32,6	20,3	17,7	15,3	16,9	11,4	-5,5	23,1	-0,80	-2,92	-4,51	-1,98	0,9	0,6	-0,7	-0,1
<b>. Serviços</b>	<b>398</b>	<b>108,2</b>	<b>114,0</b>	<b>0,4</b>	<b>0,0</b>	<b>0,4</b>	<b>2,0</b>	<b>2,9</b>	<b>5,3</b>	<b>6,4</b>	<b>6,4</b>	<b>6,8</b>	<b>6,3</b>	<b>5,3</b>	<b>-1,0</b>	<b>4,8</b>	<b>0,40</b>	<b>0,24</b>	<b>0,02</b>	<b>-0,71</b>	<b>0,4</b>	<b>0,4</b>	<b>0,1</b>	<b>-0,6</b>
Comunicação	29	101,7	103,6	-2,0	0,6	1,6	1,2	2,1	2,6	1,8	1,9	1,7	1,2	1,9	0,7	2,0	-0,03	-0,15	-0,11	0,08	0,2	0,0	-0,2	-0,4
Habitação	67	115,2	120,0	2,0	2,1	2,5	2,5	3,0	3,4	3,8	3,8	4,0	4,1	4,1	0,0	3,5	0,14	0,12	0,12	0,07	0,3	0,3	0,3	0,3
Recreativos, reparação, outros	118	109,6	123,0	0,6	-1,0	0,0	2,9	5,3	11,3	15,0	14,8	16,4	15,1	12,1	-3,0	10,5	1,15	0,85	-0,04	-2,14	1,0	1,0	0,4	-1,5
Transporte	61	101,5	107,5	-1,7	-0,4	0,7	1,4	1,3	4,4	6,9	7,2	6,3	6,8	6,0	-0,8	4,3	0,63	0,47	0,12	-0,18	0,5	0,6	0,4	-1,0
<b>. IHPC Subjacente<sup>(d)</sup></b>	<b>847</b>	<b>104,8</b>	<b>113,3</b>	<b>0,0</b>	<b>0,3</b>	<b>0,5</b>	<b>1,6</b>	<b>3,3</b>	<b>5,9</b>	<b>7,4</b>	<b>7,3</b>	<b>7,9</b>	<b>8,0</b>	<b>8,1</b>	<b>0,0</b>	<b>5,7</b>	<b>0,60</b>	<b>0,49</b>	<b>0,32</b>	<b>0,06</b>	<b>0,65</b>	<b>0,83</b>	<b>0,5</b>	<b>0,7</b>
Energéticos	79	112,4	140,1	-5,2	7,5	9,8	13,2	15,9	28,9	25,9	24,1	22,3	27,6	24,7	-3,0	23,1	1,29	0,02	-1,41	1,18	1,9	2,0	0,7	1,4
Produtos alimentares não transformados	74	112,4	134,7	5,0	1,1	0,5	0,9	4,6	12,5	16,5	16,9	18,1	21,2	19,8	-1,4	12,1	1,76	1,62	1,61	0,87	1,5	1,8	0,9	0,8
<b>. IHPC excl. Preços Administr.</b>	<b>874</b>	<b>106,2</b>	<b>118,2</b>	<b>-0,1</b>	<b>1,0</b>	<b>1,3</b>	<b>2,7</b>	<b>4,9</b>	<b>9,2</b>	<b>10,6</b>	<b>10,4</b>	<b>10,9</b>	<b>11,8</b>	<b>11,3</b>	<b>-0,4</b>	<b>8,4</b>	<b>0,82</b>	<b>0,59</b>	<b>0,30</b>	<b>0,21</b>	<b>0,9</b>	<b>1,1</b>	<b>0,6</b>	<b>0,8</b>
Preços Administrativos	126	104,6	107,2	-0,5	0,9	0,7	0,8	1,1	1,2	1,9	1,9	1,9	2,1	2,5	0,4	1,5	0,15	0,15	0,19	0,29	0,2	0,2	0,2	0,2
Totalmente	25	104,4	105,8	-0,3	0,7	0,6	0,5	0,9	0,9	1,0	0,9	1,2	1,3	1,4	0,1	1,0	0,06	0,06	0,11	0,06	0,1	0,1	0,1	0,2
Maioritariamente	101	104,7	107,6	-0,5	1,0	0,8	0,8	1,2	1,3	2,1	2,1	2,1	2,3	2,8	0,5	1,6	0,17	0,17	0,21	0,35	0,2	0,3	0,2	0,3
<b>Brent (€/bbl)</b>	<b>-</b>	<b>70,8</b>	<b>89,1</b>	<b>-33,9</b>	<b>58,3</b>	<b>67,3</b>	<b>83,9</b>	<b>71,3</b>	<b>82,8</b>	<b>55,5</b>	<b>60,9</b>	<b>43,3</b>	<b>31,2</b>	<b>25,9</b>	<b>-5,3</b>	<b>60,5</b>	<b>-3,48</b>	<b>-8,16</b>	<b>-11,19</b>	<b>-8,72</b>	<b>1,9</b>	<b>0,8</b>	<b>-2,8</b>	<b>-2,6</b>

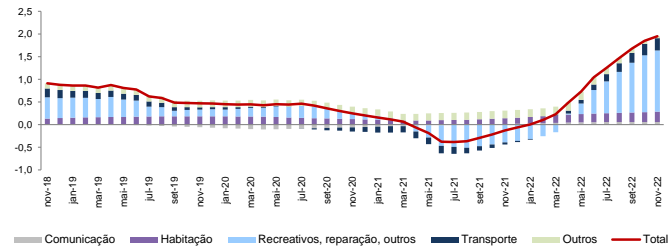
Contributos IHPC (mm12, p.p.)



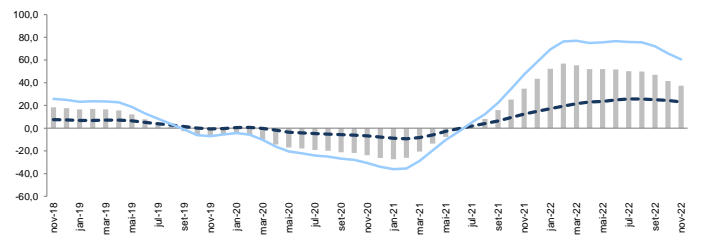
Contributos IHPC Bens (mm12, p.p.)



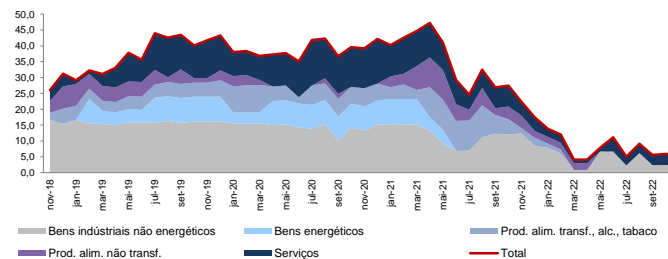
Contributos IHPC Serviços (mm12, p.p.)



IHPC de Comb. Líquidos e Preço do Brent (€/bbl) (mm12, tvh, %)



Peso das componentes com taxa de variação homóloga negativa (mm3, p.p.)



Notas: (a) Índices, taxas de variação mensais (MM-1) e taxas de variação homóloga (MM-12) não são ajustadas de efeitos sazonais e de calendário; (b) T(x) - Coeficiente da regressão de tendência das taxas de variação anuais nos últimos x períodos; (c) M(x) - taxa de crescimento média mensal dos últimos x meses; (d) Índice excluindo produtos alimentares não transformados e energéticos.  
Fonte: Eurostat.