

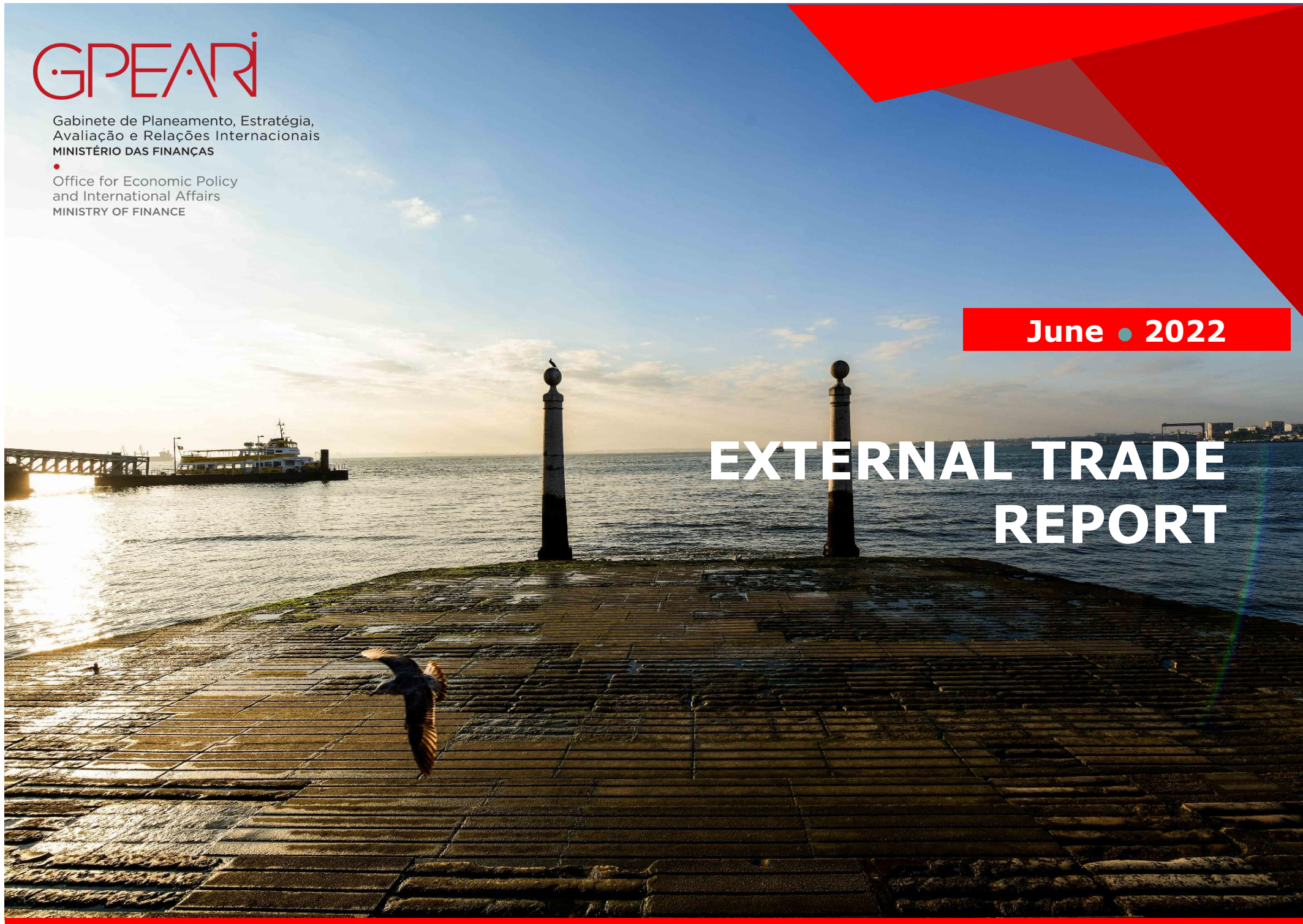
GPEARi

Gabinete de Planeamento, Estratégia,
Avaliação e Relações Internacionais
MINISTÉRIO DAS FINANÇAS

Office for Economic Policy
and International Affairs
MINISTRY OF FINANCE

June • 2022

EXTERNAL TRADE REPORT



1. External accounts: characterization	3
1.1 Imports and exports of goods and services (volume)	3
1.2 Balance of goods and services change: decomposition between volume, price and terms of trade effect	4
1.3 Market share and terms of trade	5
1.4 Technological balance of payments	6
1.5 Current and capital account	7
1.6 Energy and trade balance	10
1.7 Portugal's export capacity in the european context	11
1.8 Exports and net external demand contributions to GDP	12
1.9 Competitiveness indicators	13
1.10 Unit labour costs (Y-o-Y)	14
2. External demand leading indicators	17
2.1 Quantitative indicator - goods	17
2.2 Quantitative indicator - services	18
2.3 Qualitative indicators	19
3. International trade of goods and services	20
3.0.1 Import and export of goods breakdown: intra-EU and extra-EU	20
3.0.2 Import and export of services breakdown: intra-EU and extra-EU	21
3.0.3 Technological intensity of portuguese export of goods	22
3.0.4 Technological intensity of portuguese import of goods	23
3.1. Export of goods	24
3.1.1 Export of goods: main markets	24
3.1.2 Export of goods: main products	25
3.1.3 Export of goods: market contributions	26
3.2. Import of goods	27
3.2.1 Import of goods: main markets	27
3.2.2 Import of goods: main products	28
3.3. Import and export price index	29
3.3.1 Export of goods: price indexes	29
3.3.2 Import of goods: price indexes	30
3.3.3 Terms of trade by product	31
3.4. Export of services	32
3.4.1 Export of services: main categories	32
3.5. Import of services	33
3.5.1 Import of services: main products	33

1. External accounts: characterization

1.1 Imports and exports of goods and services (volume)



M€

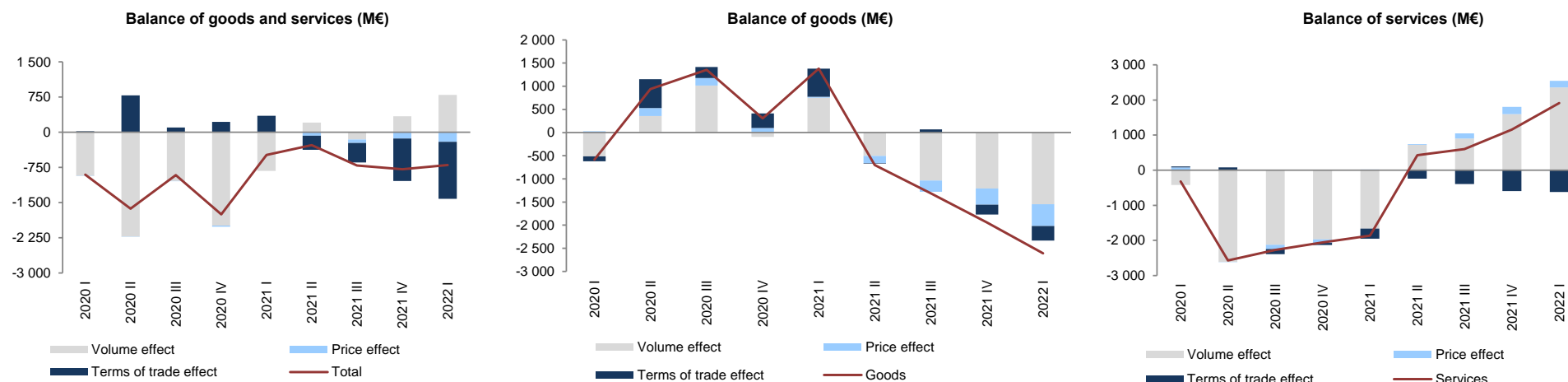
	Balance of goods and services			Exports of goods and services						Imports of goods and services					
	Total	Goods	Services	Total	YoY	Goods	YoY	Services	YoY	Total	YoY	Goods	YoY	Services	YoY
2017	2 541	-9 949	12 490	81 292	8,4	55 858	6,1	25 435	13,7	78 752	8,1	65 807	8,3	12 945	7,2
2018	1 988	-11 251	13 239	84 653	4,1	57 748	3,4	26 904	5,8	82 665	5,0	68 999	4,9	13 666	5,6
2019	1 352	-12 065	13 417	88 102	4,1	59 843	3,6	28 259	5,0	86 751	4,9	71 908	4,2	14 843	8,6
2020	-4 546	-11 484	6 938	71 683	-18,6	53 040	-11,4	18 644	-34,0	76 229	-12,1	64 523	-10,3	11 705	-21,1
2021	-5 133	-13 548	8 415	81 076	13,1	58 941	11,1	22 135	18,7	86 209	13,1	72 489	12,3	13 720	17,2
2020 I	-660	-3 685	3 025	20 826	-5,6	14 363	-4,5	6 463	-7,8	21 486	-1,5	18 047	-1,0	3 439	-4,2
2020 II	-1 814	-2 739	925	13 202	-39,3	9 912	-33,3	3 289	-52,3	15 016	-29,9	12 651	-29,0	2 365	-34,3
2020 III	-899	-2 396	1 498	18 349	-15,6	14 129	-3,1	4 220	-41,0	19 248	-11,1	16 526	-7,8	2 723	-27,1
2020 IV	-1 173	-2 664	1 491	19 306	-14,4	14 635	-4,7	4 670	-35,1	20 479	-6,2	17 299	-3,5	3 179	-18,8
2021 I	-1 451	-2 959	1 509	19 262	-7,5	14 841	3,3	4 421	-31,6	20 712	-3,6	17 800	-1,4	2 912	-15,3
2021 II	-1 759	-3 312	1 553	18 873	43,0	14 171	43,0	4 702	42,9	20 632	37,4	17 483	38,2	3 149	33,2
2021 III	-1 066	-3 426	2 360	20 531	11,9	14 617	3,5	5 914	40,1	21 597	12,2	18 042	9,2	3 554	30,5
2021 IV	-858	-3 851	2 993	22 411	16,1	15 313	4,6	7 098	52,0	23 268	13,6	19 164	10,8	4 104	29,1
2022 I	-712	-4 461	3 749	22 785	18,3	15 392	3,7	7 393	67,2	23 497	13,4	19 853	11,5	3 645	25,2

Values in accordance with SEC 2010 and year base 2016

Source: INE

1. External accounts: characterization

1.2 Balance of goods and services change: decomposition between volume, price and terms of trade effect



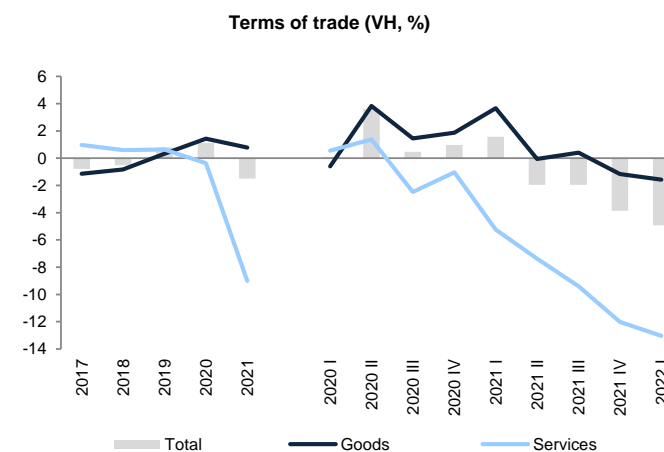
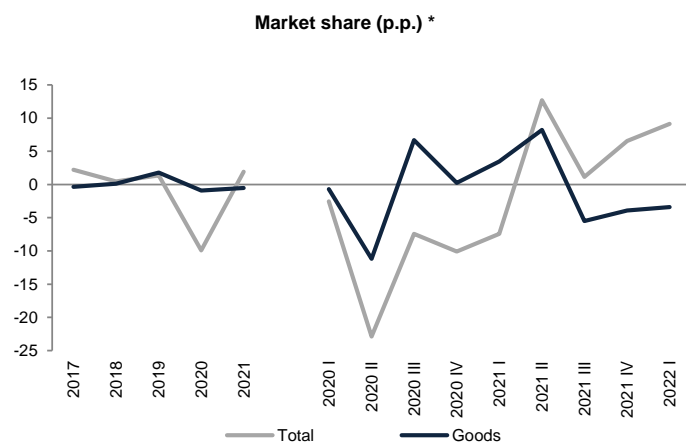
	Balance of goods and services			Volume effect			Price effect			Terms of trade effect			Cross effect		
	Total	Goods	Services	Total	Goods	Services	Total	Goods	Services	Total	Goods	Services	Total	Goods	Services
2017	-162	-2 879	2 717	401	-1 803	2 204	72,5	-288,0	265,4	-599,4	-675,3	171,5	-35,9	-112,9	76,5
2018	-1 029	-2 255	1 227	-601	-1 378	779	49,9	-276,9	301,7	-442,0	-543,0	121,0	-35,3	-57,3	25,0
2019	20	-622	642	-726	-917	208	1,2	63,2	282,0	713,7	218,9	139,1	31,2	13,0	12,8
2020	-5 196	2 022	-7 217	-6 187	738	-7 086	-28,1	450,7	-136,5	993,7	959,8	-85,6	26,2	-127,3	90,4
2021	-2 256	-2 578	322	-545	-2 127	1 620	-286,9	-854,4	510,2	-1 226,3	497,3	-1 622,0	-197,6	-94,3	-186,4
2020 I	-906	-585	-321	-928	-514	-419	0,0	27,8	77,9	22,9	-105,8	31,3	-0,5	6,6	-10,9
2020 II	-1 628	942	-2 570	-2 223	357	-2 611	-5,8	172,1	-0,2	783,3	622,8	77,1	-182,0	-210,1	-35,5
2020 III	-912	1 357	-2 269	-1 040	1 016	-2 124	-6,1	163,9	-120,4	101,7	236,5	-143,0	32,8	-58,5	118,7
2020 IV	-1 750	307	-2 058	-1 991	-95	-1 967	-22,8	97,0	-100,7	219,1	314,8	-61,4	44,6	-9,7	72,0
2021 I	-484	1 381	-1 865	-822	755	-1 661	5,7	16,0	19,3	346,2	608,8	-289,6	-13,9	1,3	65,9
2021 II	-275	-703	429	207	-506	718	-74,4	-155,9	25,0	-298,8	-7,9	-237,9	-109,2	-33,6	-76,5
2021 III	-710	-1 313	603	-153	-1 034	899	-77,8	-243,5	150,7	-413,6	68,2	-391,4	-65,2	-103,3	-55,6
2021 IV	-787	-1 942	1 155	341	-1 206	1 599	-135,3	-349,4	202,7	-901,7	-213,3	-592,9	-90,8	-173,4	-53,4
2022 I	-697	-2 609	1 912	796	-1 546	2 358	-206,4	-470,9	189,2	-1 214,4	-313,9	-620,8	-72,3	-277,9	-14,7

Values in accordance with SEC 2010 and year base 2016

Source: INE, GPEARI calculations

1. External accounts: characterization

1.3 Market share and terms of trade



	Market share (p.p.) *		External demand *		Exports (VH, %)		Terms of trade (VH, %)			Deflators (VH, %)	
	Total	Goods	Total	Goods	Total	Goods	Total	Goods	Services	Exports	Imports
2017	2,2	-0,3	4,9	5,5	8,4	6,1	-0,8	-1,1	1,0	3,0	3,8
2018	0,5	0,1	3,7	3,7	4,1	3,4	-0,5	-0,8	0,6	2,3	2,8
2019	1,3	1,8	15,2	5,6	4,1	3,6	0,8	0,3	0,6	0,5	-0,3
2020	-9,9	-0,9	-14,2	-9,1	-18,6	-11,4	1,1	1,4	-0,4	-2,4	-3,4
2021	1,9	-0,5	4,7	8,9	13,1	11,1	-1,5	0,8	-9,0	6,0	7,6
2020 I	-2,6	-0,7	16,3	7,1	-5,6	-4,5	0,1	-0,6	0,5	0,0	-0,1
2020 II	-22,9	-11,2	-28,4	-20,0	-39,3	-33,3	3,6	3,8	1,4	-2,3	-5,7
2020 III	-7,4	6,7	-19,3	-9,3	-15,6	-3,1	0,5	1,5	-2,5	-4,2	-4,7
2020 IV	-10,1	0,3	-25,6	-8,5	-14,4	-4,7	1,0	1,9	-1,0	-2,9	-3,8
2021 I	-7,4	3,5	-22,8	-3,9	-7,5	3,3	1,6	3,7	-5,2	0,1	-1,4
2021 II	12,7	8,2	15,3	22,4	43,0	43,0	-1,9	-0,1	-7,4	4,0	6,0
2021 III	1,2	-5,5	19,2	10,9	11,9	3,5	-1,9	0,4	-9,4	8,9	11,1
2021 IV	6,6	-3,9	18,1	10,9	16,1	4,6	-3,9	-1,2	-12,0	10,4	14,8
2022 I	9,1	-3,4	16,6	9,2	18,3	3,7	-4,9	-1,6	-13,0	12,1	17,9

Values in accordance with SEC 2010 and year base 2016

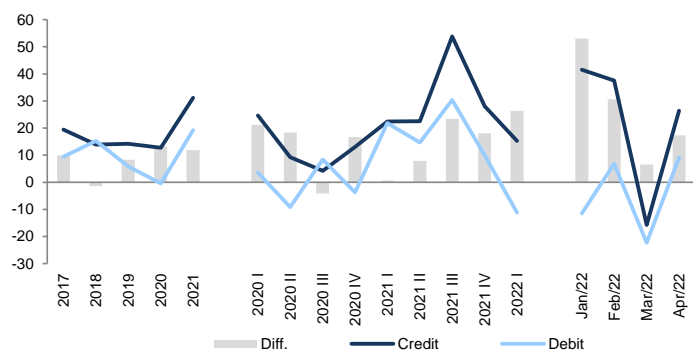
Source: INE, Eurostat, GPEARI calculations

* Euro Area Market Share and External Demand

1. External accounts: characterization

1.4 Technological balance of payments

Technological balance of payments (YoY, %)



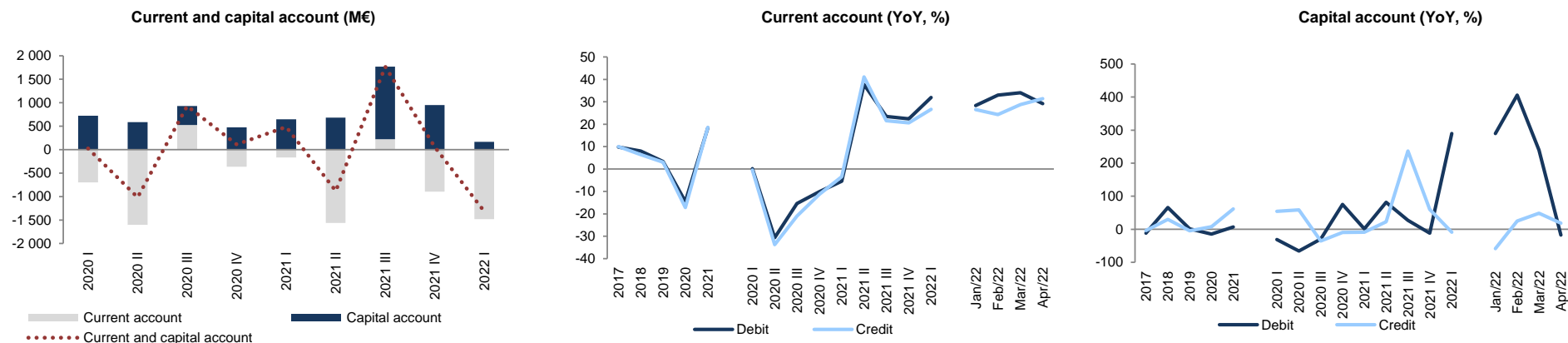
M€

	Technological balance of payments					Acquisition and use of royalties and license fees					Technical assistance services					Research & development services					Other technical services				
	Total	Credit	YoY	Debit	YoY	Total	Credit	YoY	Debit	YoY	Total	Credit	YoY	Debit	YoY	Total	Credit	YoY	Debit	YoY	Total	Credit	YoY	Debit	YoY
2017	215,1	2069,1	19,4	1854,1	9,5	-453,0	76,8	482,8	529,8	14,4	163,1	528,6	2,5	365,5	8,5	5,5	164,1	5,0	158,6	-12,5	499	1 300	24,1	800	12,4
2018	219,6	2356,0	13,9	2136,4	15,2	-459,4	36,6	-52,3	496,0	-6,4	90,8	476,3	-9,9	385,5	5,5	-28,2	194,4	18,5	222,6	40,4	616	1 649	26,9	1 032	29,0
2019	428,8	2691,3	14,2	2262,5	5,9	-494,5	28,0	-23,6	522,4	5,3	26,6	482,1	1,2	455,5	18,2	41,2	228,2	17,4	187,0	-16,0	855	1 953	18,5	1 098	6,3
2020	781,6	3033,8	12,7	2252,2	-0,5	-461,6	38,8	38,8	500,4	-4,2	55,1	471,0	-2,3	416,0	-8,7	62,7	275,5	20,8	212,9	13,8	1 125	2 248	15,1	1 123	2,3
2021	1292,5	3977,7	31,1	2685,2	19,2	-460,4	16,4	-57,8	476,8	-4,7	115,6	529,5	12,4	413,9	-0,5	58,3	310,0	12,5	251,7	18,2	1 579	3 122	38,8	1 543	37,4
2020 I	214,1	792,3	24,7	578,2	3,6	-129,5	2,1	-79,9	131,6	-13,7	0,4	121,6	0,2	121,2	15,4	10,5	59,1	15,0	48,6	-10,2	333	610	34,8	277	12,2
2020 II	199,3	712,2	9,3	512,9	-9,1	-71,2	22,7	274,9	93,9	-16,1	-10,4	108,3	-7,2	118,8	-5,2	15,7	66,0	21,4	50,3	-23,8	265	515	8,5	250	-4,2
2020 III	119,6	688,3	4,2	568,7	8,4	-107,8	4,3	-14,5	112,2	2,6	14,0	103,2	-12,6	89,2	-15,8	-2,5	65,6	34,7	68,1	180,7	216	515	5,5	299	4,9
2020 IV	248,6	841,0	13,1	592,5	-3,7	-153,1	9,7	53,1	162,8	9,3	51,1	137,9	9,5	86,9	-27,2	39,0	84,9	15,1	45,9	7,8	312	609	13,1	297	-2,5
2021 I	265,7	969,9	22,4	704,3	21,8	-126,4	2,0	-4,7	128,4	-2,5	40,3	126,9	4,4	86,6	-28,5	7,9	63,9	8,2	56,0	15,3	344	777	27,5	433	56,5
2021 II	284,5	872,5	22,5	588,0	14,6	-101,8	3,2	-86,0	104,9	11,8	29,6	124,7	15,1	95,1	-20,0	7,6	69,6	5,6	62,0	23,3	349	675	31,0	326	30,4
2021 III	317,3	1058,7	53,8	741,4	30,4	-124,2	4,7	7,6	128,8	14,9	47,0	135,0	30,8	88,0	-1,4	20,0	75,5	15,1	55,4	-18,6	374	844	63,7	469	56,8
2021 IV	425,0	1076,6	28,0	651,6	10,0	-108,1	6,6	-32,1	114,7	-29,5	-1,3	142,9	3,6	144,2	66,0	22,8	101,0	18,9	78,2	70,4	512	826	35,8	314	5,9
2022 I	492,5	1118,4	15,3	625,9	-11,1	-146,4	4,7	131,2	151,0	17,6	45,5	142,8	12,5	97,3	12,3	112,7	149,8	134,3	37,1	-33,8	481	821	5,7	340	-21,4
Jan/22	206,2	411,0	41,5	204,9	-11,5	-57,4	0,7	144,8	58,1	19,3	29,3	52,2	46,4	22,9	23,9	82,3	93,6	410,4	11,3	-12,0	152	265	12,0	113	-25,7
Feb/22	151,3	348,0	37,5	196,7	6,8	-38,3	1,3	32,7	39,7	-29,6	5,3	45,9	18,1	40,6	13,8	19,7	32,0	35,7	12,4	33,4	165	269	41,7	104	25,7
Mar/22	135,0	359,3	-15,7	224,4	-22,3	-50,6	2,6	263,9	53,3	128,3	10,9	44,7	-14,6	33,8	4,2	10,7	24,2	10,0	13,5	-60,3	164	288	-18,1	124	-37,8
Apr/22	131,6	357,5	26,4	225,9	9,0	-30,8	1,1	-39,4	31,9	-14,2	18,8	51,6	28,4	32,8	7,3	-20,6	20,9	-33,6	41,5	303,7	164	284	35,6	120	-7,3

Source: BdP

1. External accounts: characterization

1.5 Current and capital account



M€

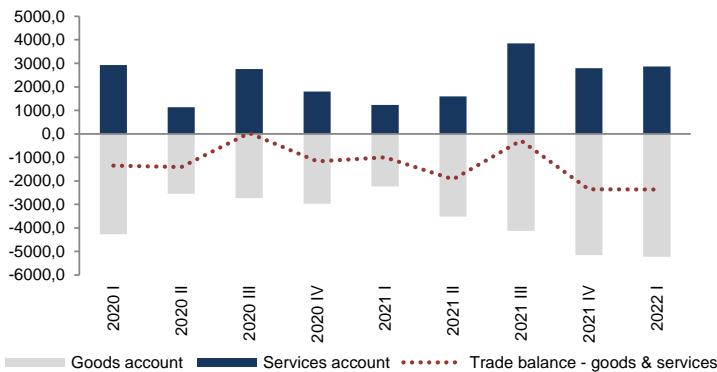
	Current and capital account					Current account					Capital account				
	Balance	Credit	YoY, %	Debit	YoY, %	Balance	Credit	YoY, %	Debit	YoY, %	Balance	Credit	YoY, %	Debit	YoY, %
2017	4 213	103 294	9,7	99 081	9,7	2 537	101 234	10,0	98 697	9,8	1 676	2 060	-3,8	384	-11,5
2018	3 175	110 438	6,9	107 263	8,3	1 137	107 763	6,4	106 626	8,0	2 038	2 675	29,8	637	65,7
2019	2 837	113 621	2,9	110 783	3,3	933	111 071	3,1	110 139	3,3	1 905	2 549	-4,7	645	1,2
2020	49	94 756	-16,6	94 707	-14,5	-2 138	92 016	-17,2	94 155	-14,5	2 187	2 739	7,4	552	-14,4
2021	1 424	113 491	19,8	112 067	18,3	-2 403	109 073	18,5	111 476	18,4	3 827	4 418	61,3	591	7,2
2020 I	25	25 764	0,8	25 739	0,0	-699	24 899	-0,4	25 598	0,2	724	865	54,0	141	-31,1
2020 II	-1 017	19 492	-32,5	20 510	-30,8	-1 601	18 854	-33,8	20 455	-30,6	584	639	58,4	55	-65,8
2020 III	931	23 740	-21,3	22 809	-15,5	527	23 247	-21,0	22 720	-15,4	404	493	-35,2	89	-29,4
2020 IV	111	25 760	-11,2	25 649	-9,6	-366	25 017	-11,2	25 383	-10,1	477	743	-9,9	266	75,1
2021 I	483	24 836	-3,6	24 353	-5,4	-165	24 045	-3,4	24 210	-5,4	648	791	-8,6	143	1,0
2021 II	-882	27 382	40,5	28 263	37,8	-1 563	26 600	41,1	28 163	37,7	682	782	22,4	100	81,2
2021 III	1 768	29 918	26,0	28 150	23,4	222	28 259	21,6	28 037	23,4	1 546	1 659	236,7	113	27,0
2021 IV	55	31 355	21,7	31 300	22,0	-897	30 168	20,6	31 065	22,4	952	1 187	59,8	235	-11,6
2022 I	-1 317	31 176	25,5	32 493	33,4	-1 481	30 456	26,7	31 937	31,9	164	720	-9,0	556	289,5
Jan/22	-557	9 387	22,4	9 945	30,7	-439	9 232	26,6	9 671	28,3	-118	155	-58,5	274	289,3
Feb/22	-456	9 914	24,4	10 370	34,0	-630	9 630	24,3	10 260	32,9	174	284	25,1	110	405,9
Mar/22	-303	11 875	29,1	12 178	35,2	-412	11 594	28,7	12 006	34,0	108	280	48,4	172	239,7
Apr/22	-470	11 811	31,1	12 281	29,0	-661	11 597	31,4	12 258	29,2	191	214	18,4	23	-17,2

Source: BdP

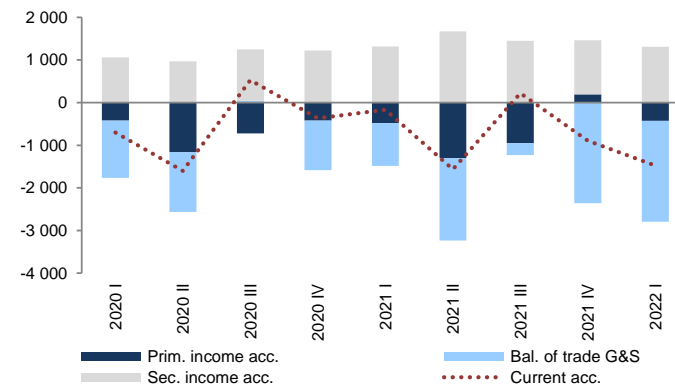
1. External accounts: characterization

1.5 Current account

Trade balance goods and services (M€)



Current and capital account (M€)

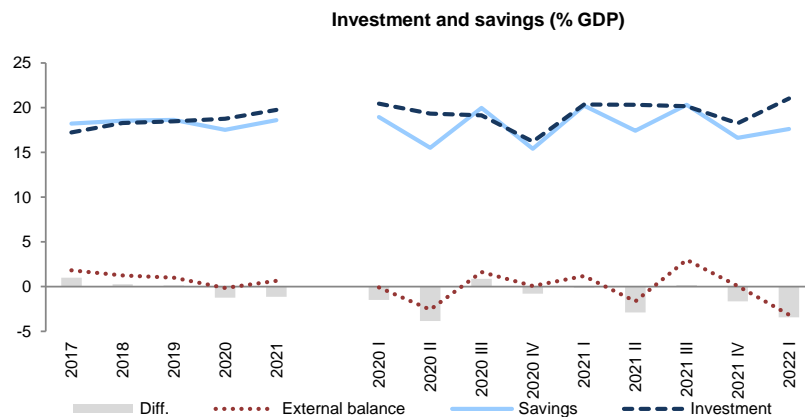


M€

	Trade balance - goods & services					Primary income balance					Secondary income balance				
	Balance	Credit	YoY, %	Debit	YoY, %	Balance	Credit	YoY, %	Debit	YoY, %	Balance	Credit	YoY, %	Debit	YoY, %
2017	2 871	84 151	8,6	81 280	12,1	-4 496	8 768	1,2	13 264	2,3	4 162	8 316	8,1	4 153	-5,2
2018	1 849	89 619	5,4	87 770	8,0	-4 871	9 274	5,8	14 145	6,6	4 160	8 870	6,7	4 711	13,4
2019	1 663	93 681	3,1	92 018	4,8	-5 122	8 060	-13,1	13 182	-6,8	4 392	9 331	5,2	4 939	4,8
2020	-3 876	74 427	-10,1	78 303	-14,9	-2 729	7 762	-3,7	10 491	-20,4	4 467	9 828	5,3	5 361	8,5
2021	-5 569	89 143	19,1	94 712	21,0	-2 543	8 189	5,5	10 732	2,3	5 710	11 741	19,5	6 031	12,5
2020 I	-1 343	20 909	-2,7	22 252	0,3	-421	1 565	15,2	1 986	1,4	1 065	2 424	12,7	1 360	-2,9
2020 II	-1 408	14 194	-39,6	15 602	-33,2	-1 162	2 452	-10,2	3 614	-28,1	969	2 208	-0,7	1 239	12,6
2020 III	38	19 568	-23,3	19 530	-14,8	-725	1 342	-9,6	2 066	-23,7	1 213	2 337	-3,6	1 124	-8,5
2020 IV	-1 164	19 755	-14,7	20 920	-11,1	-421	2 403	-3,4	2 825	-19,0	1 220	2 858	12,9	1 639	35,4
2021 I	-999	19 635	-6,1	20 634	-7,3	-482	1 526	-2,5	2 009	1,1	1 316	2 884	18,9	1 568	15,3
2021 II	-1 932	21 036	48,2	22 968	47,2	-1 304	2 589	5,6	3 893	7,7	1 672	2 975	34,7	1 303	5,1
2021 III	-280	23 935	22,3	24 215	24,0	-948	1 520	13,3	2 468	19,4	1 450	2 804	20,0	1 354	20,5
2021 IV	-2 359	24 536	24,2	26 896	28,6	191	2 553	6,2	2 362	-16,4	1 272	3 079	7,7	1 807	10,3
2022 I	-2 364	25 518	30,0	27 881	35,1	-427	2 103	37,8	2 531	26,0	1 310	2 835	-1,7	1 525	-2,7
Jan/22	-660	7 923	31,0	8 583	36,0	-145	466	-7,0	611	-13,2	366	843	13,0	477	-8,7
Feb/22	-859	8 291	33,4	9 151	41,7	-79	481	3,4	560	-9,2	308	857	-19,7	549	-14,6
Mar/22	-844	9 303	26,2	10 147	29,0	-203	1 157	106,2	1 360	97,6	636	1 134	6,0	499	23,9
Apr/22	-765	9 298	37,0	10 063	34,4	-326	1 322	29,7	1 648	5,8	430	977	-4,2	547	23,0

Source: BdP

1.5 Current and capital account, investment and savings

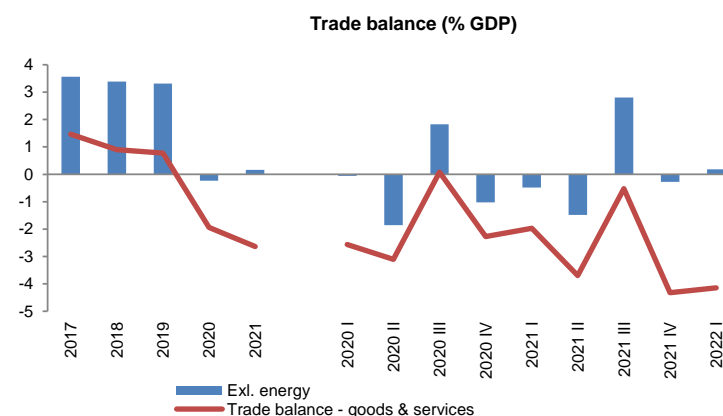
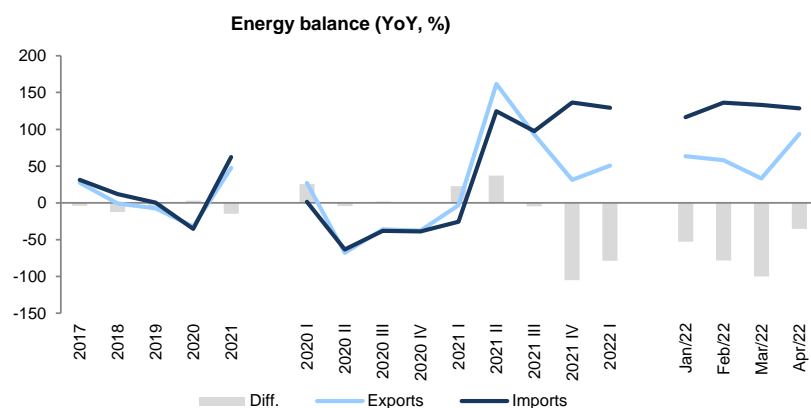


	Investment			Savings			External balance	
	Value M€	YoY, %	% of GDP	Value M€	YoY, %	% of GDP	Value M€	% of GDP
2017	33 755	14,3	17,2	35 717	16,2	18,2	3 601	1,8
2018	37 529	11,2	18,3	38 046	6,5	18,5	2 563	1,2
2019	39 643	5,6	18,5	39 927	4,9	18,6	2 146	1,0
2020	37 521	-5,4	18,8	35 037	-12,2	17,5	-313	-0,2
2021	41 728	11,2	19,8	39 312	12,2	18,6	1 376	0,7
2020 I	10 368	0,3	20,5	9 607	-0,4	19,0	-37	-0,1
2020 II	8 824	-12,3	19,3	7 077	-19,4	15,5	-1 167	-2,6
2020 III	9 850	-6,0	19,1	10 291	-18,8	20,0	846	1,6
2020 IV	8 480	-3,2	16,2	8 062	-8,6	15,4	44	0,1
2021 I	9 926	-4,3	20,4	9 860	2,6	20,2	579	1,2
2021 II	10 695	21,2	20,3	9 168	29,5	17,4	-873	-1,7
2021 III	10 958	11,3	20,2	11 044	7,3	20,3	1 629	3,0
2021 IV	10 150	19,7	18,3	9 240	14,6	16,6	41	0,1
2022 I	11 534	16,2	21,0	9 658	-2,0	17,6	-1 727	-3,1

Source: INE

1. External accounts: characterization

1.6 Energy and trade balance*



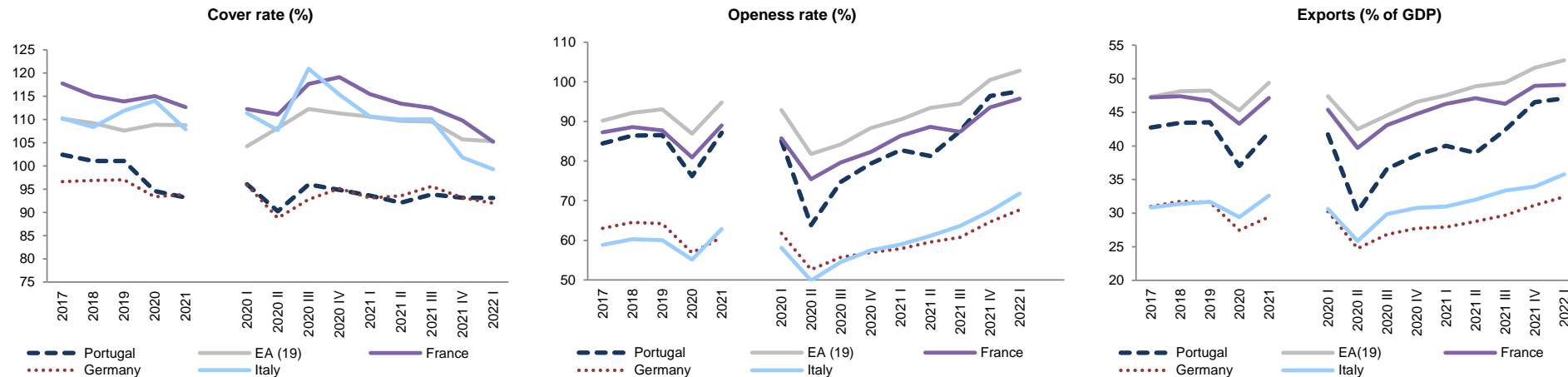
*Mineral fuels, mineral oils and products of their distillation; bituminous substances; mineral waxes

M€

	Energy balance				Trade balance - goods & services				Current and capital account						
	Total	Exports	VH	%	Imports	VH	%	Total	% GDP	Exl. energy	% GDP	Total	% GDP	Exl. energy	% GDP
2017	-4 118	3 987	27,5	7,2	8 105	31,4	11,7	2 871	1,5	6 988	3,6	4 213	2,2	8 331	4,3
2018	-5 102	3 952	-0,9	6,8	9 055	11,7	12,0	1 849	0,9	6 951	3,4	3 175	1,5	8 277	4,0
2019	-5 447	3 650	-7,6	6,1	9 097	0,5	11,4	1 663	0,8	7 109	3,3	2 837	1,3	8 284	3,9
2020	-3 412	2 476	-32,2	4,6	5 889	-35,3	8,6	-3 876	-1,9	-464	-0,2	49	0,0	3 462	1,7
2021	-5 903	3 656	47,6	5,8	9 559	62,3	11,6	-5 569	-2,6	333	0,2	1 424	0,7	7 327	3,5
2020 I	-1 312	974	27,1	6,7	2 287	1,5	11,9	-1 343	-2,6	-30	-0,1	25	0,0	1 337	2,6
2020 II	-568	328	-67,9	3,1	897	-63,4	6,6	-1 408	-3,1	-840	-1,9	-1 017	-2,2	-449	-1,0
2020 III	-894	508	-36,1	3,7	1 402	-38,1	8,2	38	0,1	933	1,8	931	1,8	1 825	3,6
2020 IV	-637	666	-37,6	4,5	1 303	-38,8	7,1	-1 164	-2,3	-527	-1,0	111	0,2	748	1,5
2021 I	-751	944	-3,1	6,1	1 695	-25,9	9,3	-999	-2,0	-247	-0,5	483	1,0	1 234	2,4
2021 II	-1 156	860	161,7	5,5	2 015	124,7	10,0	-1 932	-3,7	-776	-1,5	-882	-1,7	274	0,5
2021 III	-1 788	978	92,7	6,3	2 767	97,3	13,4	-280	-0,5	1 508	2,8	1 768	3,3	3 556	6,6
2021 IV	-2 207	874	31,3	5,2	3 081	136,5	13,0	-2 359	-4,3	-152	-0,3	55	0,1	2 262	4,1
2022 I	-2 469	1 420	50,5	7,8	3 889	129,4	15,6	-2 364	-4,1	105	0,2	-1 317	-2,3	1 152	2,0
Jan/22	-629	430	63,6	7,6	1 059	116,3	13,9	-660	:	-31	:	-557	:	72	:
Feb/22	-883	535	57,9	9,0	1 418	136,4	17,3	-859	:	24	:	-456	:	427	:
Mar/22	-957	456	33,1	6,9	1 413	133,1	15,6	-844	:	112	:	-303	:	654	:
Apr/22	-952	550	93,5	8,8	1 502	128,6	17,3	-765	:	186	:	-470	:	482	:

Source: INE and BdP

1.7 Portugal's export capacity in the european context

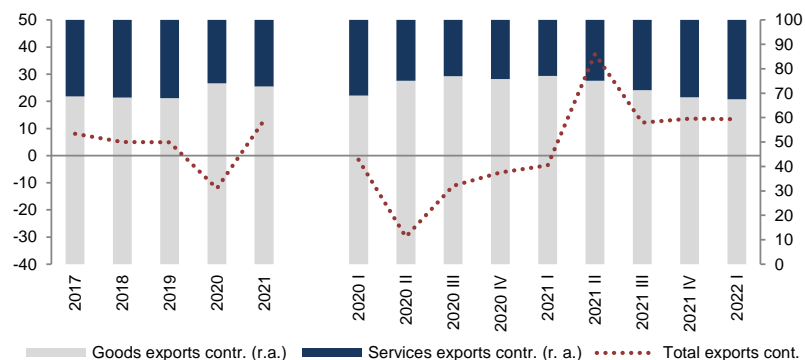


	Cover rate (%)					Openess rate (%)					Exports (% of GDP)				
	Portugal	EA (19)	France	Germany	Italy	Portugal	EA (19)	France	Germany	Italy	Portugal	EA (19)	France	Germany	Italy
2017	102,4	110,1	117,7	96,6	110,2	84,4	90,2	87,3	63,0	58,8	42,7	47,3	47,2	31,0	30,8
2018	101,1	109,2	115,1	96,9	108,4	86,4	92,2	88,6	64,5	60,3	43,4	48,1	47,4	31,7	31,4
2019	101,1	107,6	113,9	97,0	111,9	86,6	93,1	87,8	64,2	60,0	43,5	48,2	46,7	31,6	31,7
2020	94,6	108,9	115,1	93,4	114,1	76,2	86,9	80,9	56,9	55,1	37,0	45,3	43,3	27,5	29,4
2021	93,2	108,8	112,7	93,9	107,9	87,1	94,8	89,0	60,8	62,8	42,0	49,4	47,2	29,4	32,6
2020 I	96,1	104,2	112,2	95,9	111,4	85,1	92,9	85,8	61,7	58,1	41,7	47,4	45,4	30,2	30,6
2020 II	90,2	108,2	111,1	88,8	107,7	63,8	81,8	75,4	52,6	49,8	30,3	42,5	39,7	24,7	25,8
2020 III	96,0	112,3	117,7	92,8	120,9	74,7	84,2	79,7	55,8	54,5	36,6	44,5	43,1	26,8	29,8
2020 IV	94,8	111,3	119,1	95,1	115,4	79,4	88,3	82,3	56,9	57,5	38,6	46,5	44,8	27,7	30,8
2021 I	93,6	110,6	115,5	93,1	110,6	82,8	90,5	86,4	57,9	59,0	40,0	47,5	46,3	27,9	31,0
2021 II	92,1	109,7	113,4	93,5	110,0	81,3	93,4	88,6	59,5	61,1	39,0	48,9	47,1	28,8	32,0
2021 III	93,9	109,6	112,5	95,6	110,1	87,5	94,5	87,4	60,8	63,6	42,4	49,4	46,3	29,7	33,3
2021 IV	93,2	105,7	109,8	93,2	101,9	96,4	100,5	93,5	64,6	67,3	46,5	51,6	48,9	31,2	34,0
2022 I	93,1	105,3	105,2	92,0	99,3	97,6	102,8	95,8	67,7	71,8	47,1	52,7	49,1	32,4	35,8

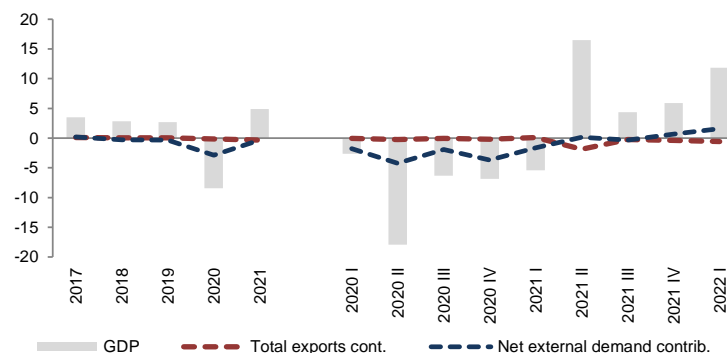
Source: Eurostat

1.8 Exports and net external demand contributions to GDP

Contribution to total exports (p.p.)



Total exports and net external demand contribution to GDP y-o-y (p.p.)



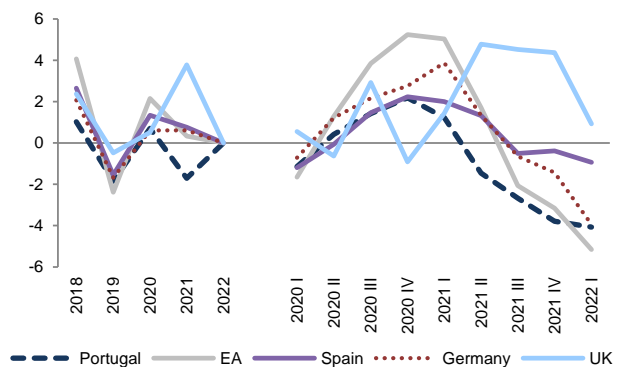
	Exports contribution to GDP						Net external demand contrib.		Memorandum Item
	Goods exports		Services exports		Total exports		Net external demand		GDP
	YoY (%)	Contr. to total exports	YoY (%)	Contr. to total exports	YoY (%)	Contr. to GDP	Contr. to GDP (p.p.)		YoY (%)
2017	6,1	68,7	13,7	31,3	8,1	0,10	0,2		3,5
2018	3,4	68,2	5,8	31,8	5,0	0,05	-0,3		2,8
2019	3,6	67,9	5,0	32,1	4,9	0,04	-0,3		2,7
2020	-11,4	74,0	-34,0	26,0	-12,1	-0,12	-2,9		-8,4
2021	11,1	72,7	18,7	27,3	13,1	-0,32	-0,3		4,9
2020 I	-4,5	69,0	-7,8	31,0	-1,5	-0,03	-1,8		-2,6
2020 II	-33,3	75,1	-52,3	24,9	-29,9	-0,26	-4,2		-17,9
2020 III	-3,1	77,0	-41,0	23,0	-11,1	-0,02	-1,9		-6,3
2020 IV	-4,7	75,8	-35,1	24,2	-6,2	-0,20	-3,7		-6,8
2021 I	3,3	77,0	-31,6	23,0	-3,6	0,10	-1,6		-5,4
2021 II	43,0	75,1	42,9	24,9	37,4	-1,87	0,1		16,5
2021 III	3,5	71,2	40,1	28,8	12,2	-0,22	-0,3		4,4
2021 IV	4,6	68,3	52,0	31,7	13,6	-0,39	0,7		5,9
2022 I	3,7	67,6	67,2	32,4	13,4	-0,57	1,6		11,9

Source: INE

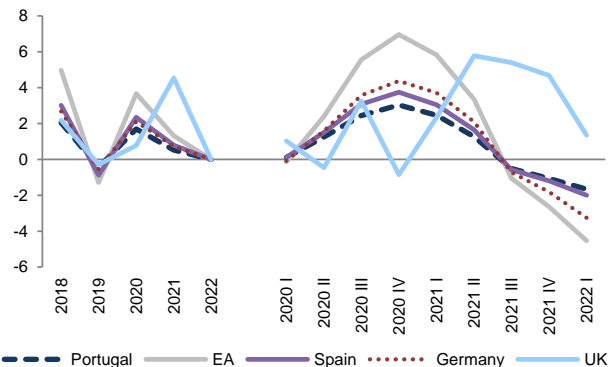
1. External accounts: characterization

1.9 Competitiveness indicators

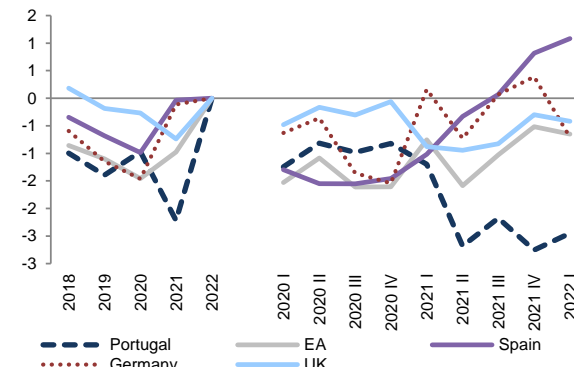
Real effective exchange rate (42 industrialized countries) (YoY, %)



Nominal effective exchange rate (42 ind. countries) (YoY, %)



Differential (p.p.)



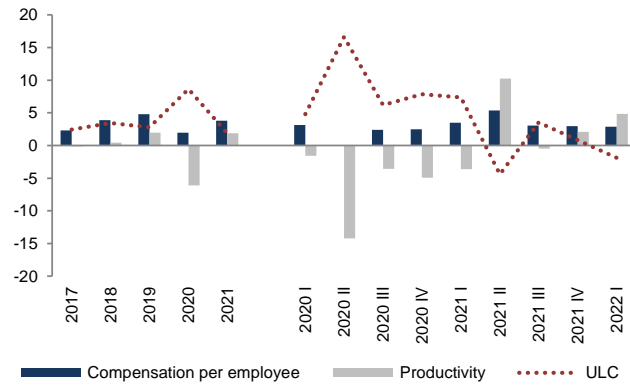
	Real effective exchange rate (42 industrialized countries)					Nominal effective exchange rate (42 ind. countries)					Differential				
	Portugal	EA	Spain	Germany	UK	Portugal	EA	Spain	Germany	UK	Portugal	EA	Spain	Germany	UK
2018	1,0	4,1	2,7	2,1	2,4	2,0	5,0	3,0	2,7	2,2	-1,0	-0,9	-0,3	-0,6	0,2
2019	-1,8	-2,4	-1,5	-1,7	-0,5	-0,5	-1,3	-0,9	-0,5	-0,3	-1,4	-1,1	-0,7	-1,1	-0,2
2020	0,7	2,2	1,3	0,6	0,5	1,7	3,7	2,4	2,1	0,8	-1,0	-1,5	-1,0	-1,5	-0,3
2021	-1,7	0,3	0,8	0,6	3,8	0,5	1,3	0,8	0,7	4,5	-2,2	-1,0	0,0	-0,1	-0,7
2022	0,0	0,0	0,0	0,0	0,0	0,0	0,0	0,0	0,0	0,0	0,0	0,0	0,0	0,0	0,0
2020 I	-1,1	-1,7	-1,2	-0,7	0,5	0,1	-0,1	0,1	-0,1	1,0	-1,2	-1,5	-1,3	-0,6	-0,5
2020 II	0,4	1,3	-0,1	1,2	-0,6	1,2	2,4	1,5	1,6	-0,5	-0,8	-1,1	-1,5	-0,4	-0,2
2020 III	1,4	3,9	1,5	2,2	2,9	2,4	5,6	3,1	3,6	3,2	-1,0	-1,6	-1,6	-1,4	-0,3
2020 IV	2,2	5,2	2,2	2,8	-0,9	3,0	7,0	3,7	4,4	-0,9	-0,8	-1,6	-1,5	-1,5	-0,1
2021 I	1,2	5,0	2,0	3,9	1,4	2,5	5,8	3,0	3,7	2,3	-1,2	-0,8	-1,0	0,2	-0,9
2021 II	-1,5	1,7	1,3	1,3	4,8	1,3	3,3	1,7	2,1	5,8	-2,7	-1,6	-0,3	-0,7	-0,9
2021 III	-2,7	-2,1	-0,5	-0,6	4,5	-0,5	-1,0	-0,6	-0,7	5,4	-2,2	-1,0	0,1	0,1	-0,8
2021 IV	-3,8	-3,1	-0,4	-1,4	4,4	-1,1	-2,6	-1,2	-1,8	4,7	-2,8	-0,5	0,8	0,4	-0,3
2022 I	-4,1	-5,2	-0,9	-3,9	0,9	-1,7	-4,5	-2,0	-3,3	1,4	-2,4	-0,7	1,1	-0,7	-0,4

Source: Eurostat

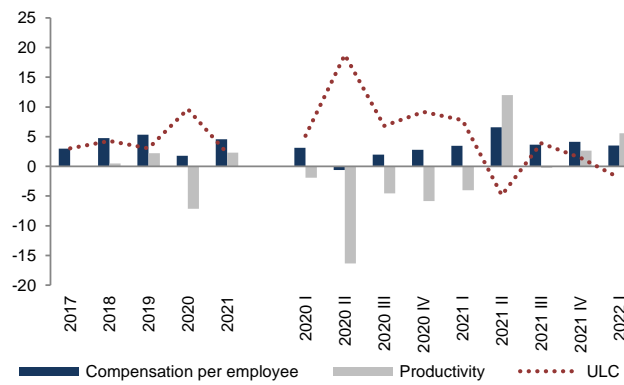
1. External accounts: characterization

1.10 Unit labour costs (Y-o-Y)

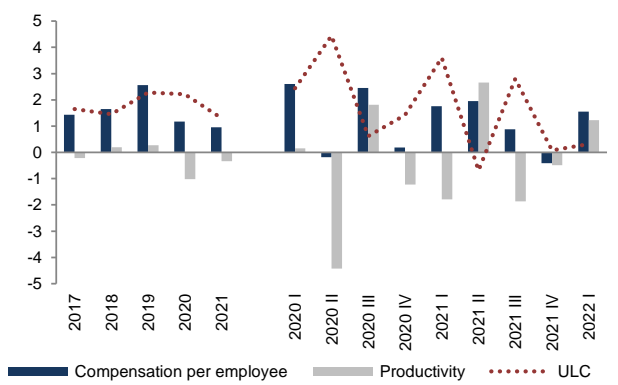
Unit labour costs, total economy (YoY, %)



Unit labour costs, private sector (YoY, %)



Unit labour costs, public administrations (YoY, %)



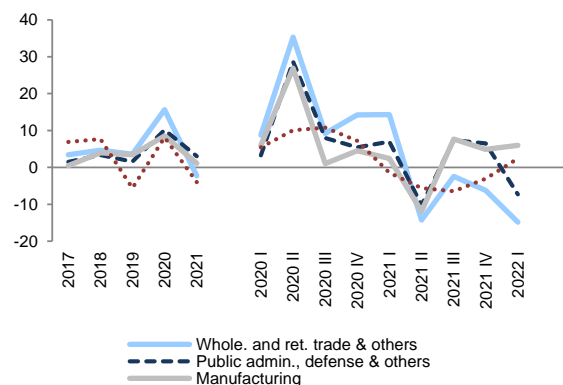
	Total economy			Private sector			Public administrations		
	ULC	Compensation per employee	Productivity	ULC	Compensation per employee	Productivity	ULC	Compensation per employee	Productivity
2017	2,4	2,3	-0,1	3,0	3,0	-0,1	1,6	1,4	-0,2
2018	3,5	3,9	0,4	4,3	4,8	0,5	1,5	1,7	0,2
2019	2,8	4,8	1,9	3,0	5,3	2,2	2,3	2,6	0,3
2020	8,6	2,0	-6,1	9,6	1,8	-7,2	2,2	1,2	-1,0
2021	1,9	3,8	1,9	2,2	4,6	2,3	1,3	1,0	-0,3
2020 I	4,8	3,2	-1,6	5,1	3,1	-1,9	2,4	2,6	0,2
2020 II	16,6	0,0	-14,2	18,8	-0,6	-16,4	4,4	-0,2	-4,4
2020 III	6,2	2,4	-3,6	6,8	2,0	-4,5	0,6	2,4	1,8
2020 IV	7,8	2,5	-4,9	9,2	2,8	-5,9	1,4	0,2	-1,2
2021 I	7,4	3,5	-3,6	7,8	3,5	-4,0	3,6	1,8	-1,8
2021 II	-4,4	5,4	10,2	-4,9	6,6	12,0	-0,7	1,9	2,7
2021 III	3,5	3,0	-0,5	3,9	3,7	-0,2	2,8	0,9	-1,9
2021 IV	0,8	2,9	2,1	1,5	4,1	2,6	0,1	-0,4	-0,5
2022 I	-1,9	2,9	4,9	-1,9	3,5	5,6	0,3	1,6	1,2

Source: INE

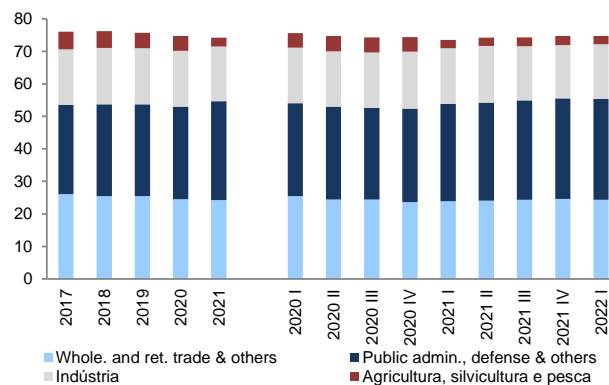
1. External accounts: characterization

1.10 Unit labour costs by NACE

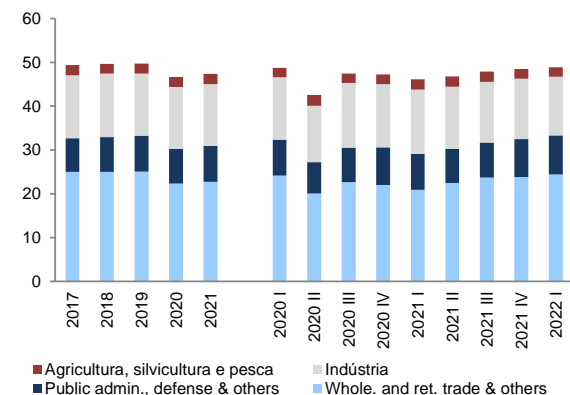
Unit labour costs by NACE (YoY, %)



Employed pop. distribution (%)



GVA distribution (%)

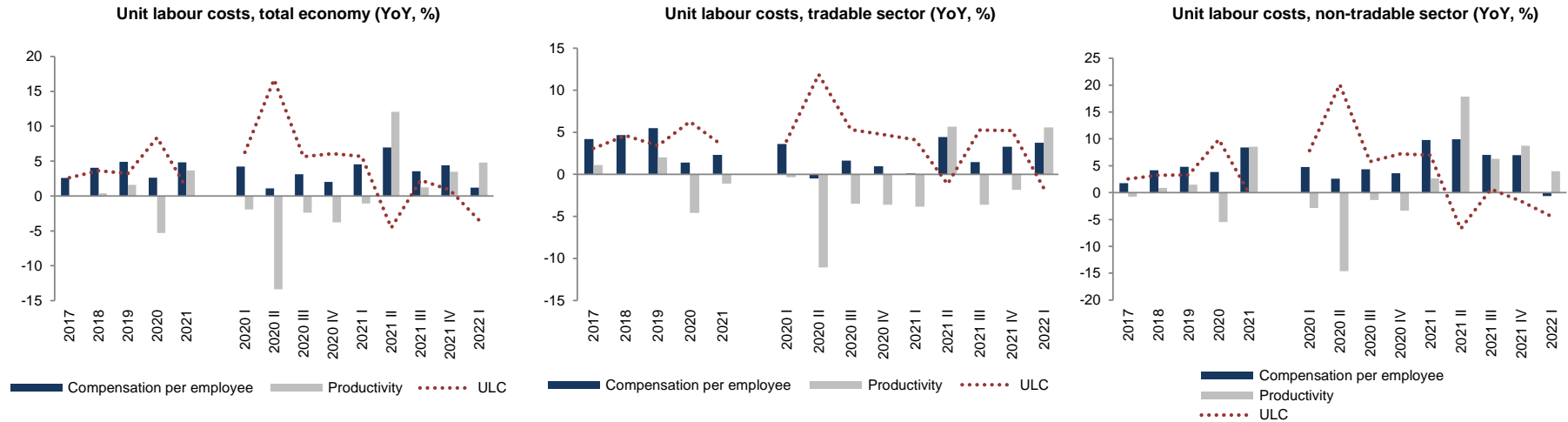


	Agriculture, forestry and fishing		Manufacturing		Construction		Whole. and ret. trade & others		Information & communic.		Financial and insurance activities		Real estate activities		Professional, scient. act & others		Public admin., defense & others		Arts, entertainment and recreation	
	ULC	Prod.	ULC	Prod.	ULC	Prod.	ULC	Prod.	ULC	Prod.	ULC	Prod.	ULC	Prod.	ULC	Prod.	ULC	Prod.	ULC	Prod.
2017	6,9	8,4	0,5	2,6	0,6	-0,7	3,5	-1,8	4,0	0,4	4,8	3,5	16,7	-22,2	1,5	8,8	1,5	3,3	0,7	3,6
2018	7,7	1,9	3,9	-0,2	4,5	4,1	4,7	2,6	7,1	-0,6	-0,7	-2,8	12,8	-9,1	3,4	4,2	3,4	1,5	4,6	1,3
2019	-5,6	11,6	3,4	0,2	5,5	5,6	3,6	2,0	4,2	-0,1	-0,4	16,7	12,1	-6,3	1,5	-2,1	1,6	4,6	2,5	-2,7
2020	8,1	-0,5	8,5	-5,8	3,1	5,7	15,6	-12,4	6,9	-6,2	4,0	1,2	3,8	22,3	10,4	-14,3	10,1	-8,7	15,4	-17,3
2021	-4,0	81,8	1,1	5,5	5,1	1,1	-2,3	6,9	11,9	-10,9	1,2	-21,0	8,7	-7,5	2,8	-6,2	3,0	-0,5	-7,3	26,1
2020 I	5,4	5,6	5,9	-1,3	8,3	2,3	8,8	-7,9	5,4	9,2	1,9	14,0	7,9	16,1	3,3	1,7	3,3	0,6	-0,2	-12,0
2020 II	10,1	-0,9	26,9	-21,9	-1,9	8,9	35,3	-28,0	7,5	-4,5	4,1	5,9	-1,0	13,7	28,7	-29,3	28,7	-23,5	43,6	-35,1
2020 III	10,8	-1,6	1,0	1,8	2,6	4,0	9,3	-7,6	5,9	-11,9	4,8	0,2	3,0	35,9	8,0	-13,0	8,0	-7,5	16,6	-14,3
2020 IV	7,2	-5,2	4,5	-1,9	3,4	7,7	14,2	-6,9	6,2	-14,2	4,4	-12,7	3,4	25,8	5,4	-15,7	5,4	-5,0	11,2	-8,9
2021 I	-1,5	82,8	2,4	2,6	-0,8	4,9	14,3	-8,7	9,9	-12,9	2,2	-29,2	4,2	-3,6	7,0	-20,8	7,0	-5,6	8,7	9,4
2021 II	-5,6	96,8	-11,9	20,3	9,2	2,6	-14,2	27,2	13,6	-13,5	2,2	-26,8	13,3	2,5	-10,2	7,7	-10,2	16,3	-24,2	59,8
2021 III	-6,5	82,8	7,7	-2,7	5,9	5,2	-2,5	6,5	14,3	-10,8	-0,4	-19,3	10,4	-16,3	7,4	-9,7	7,4	-5,4	-7,9	20,8
2021 IV	-3,0	66,8	4,9	5,7	6,6	-7,7	-6,2	7,6	11,3	-6,8	1,0	-6,9	9,3	-12,2	6,5	2,2	6,5	-3,2	-6,8	25,1
2022 I	2,4	-1,6	6,0	-3,0	5,6	2,8	-14,8	20,3	6,0	-10,8	-1,3	10,0	13,6	-4,3	-7,3	24,3	-7,3	9,6	-15,0	19,9

Source: Eurostat

1. External accounts: characterization

1.10 Unit labour costs breakdown: tradable and non tradable



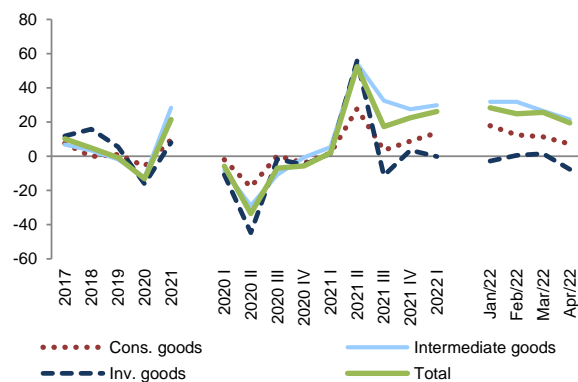
	Total economy			Tradable sector			Non-tradable sector		
	ULC	Compensation per employee	Productivity	ULC	Compensation per employee	Productivity	ULC	Compensation per employee	Productivity
2017	2,6	2,6	0,0	3,1	4,2	1,1	2,6	1,7	-0,8
2018	3,6	4,0	0,4	4,6	4,7	0,1	3,2	4,2	0,9
2019	3,2	4,9	1,6	3,4	5,5	2,0	3,3	4,8	1,5
2020	8,4	2,6	-5,3	6,3	1,4	-4,6	9,9	3,8	-5,5
2021	1,2	4,8	3,6	3,5	2,3	-1,1	-0,1	8,4	8,5
2020 I	6,3	4,2	-1,9	4,0	3,6	-0,3	7,8	4,8	-2,8
2020 II	16,7	1,1	-13,4	11,9	-0,5	-11,1	20,1	2,6	-14,6
2020 III	5,6	3,1	-2,4	5,3	1,6	-3,5	5,8	4,3	-1,4
2020 IV	6,1	2,0	-3,8	4,7	0,9	-3,6	7,2	3,6	-3,4
2021 I	5,7	4,5	-1,1	4,1	0,1	-3,8	7,0	9,8	2,6
2021 II	-4,6	7,0	12,1	-1,2	4,4	5,7	-6,7	9,9	17,9
2021 III	2,3	3,5	1,2	5,3	1,5	-3,6	0,7	7,0	6,3
2021 IV	0,9	4,4	3,5	5,2	3,3	-1,8	-1,6	7,0	8,7
2022 I	-3,4	1,2	4,8	-1,7	3,8	5,6	-4,4	-0,6	4,0

Source: Eurostat

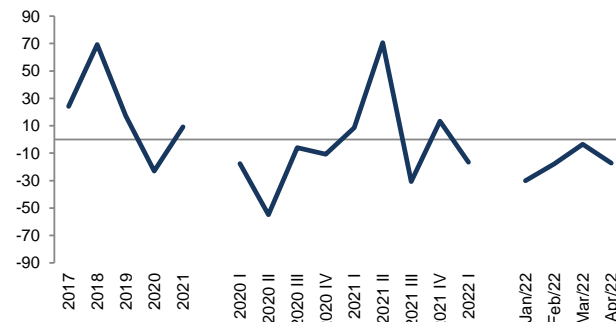
2. External demand leading indicators

2.1 Quantitative indicator - goods

Industry business volume ind., external market (YoY, %)



Vehicles production for export (YoY, %)



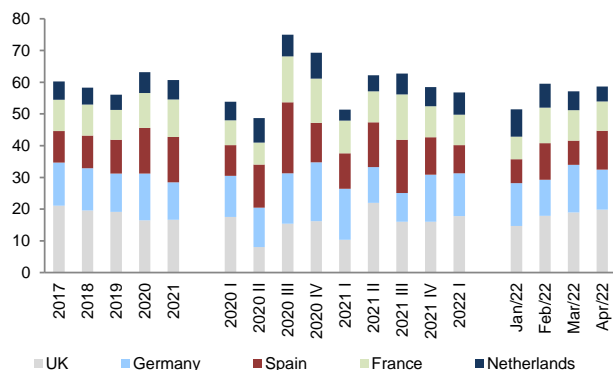
	Industry turnover index for the external market					Vhc. prod. for exp.	
	Total	Cons. goods	Intermediate goods	Inv. goods	Energy	Nr.	YoY
2017	10,2	7,6	6,9	11,9	31,5	169 189	24,1
2018	4,8	-0,2	3,4	15,8	-0,8	286 511	69,3
2019	-0,8	1,1	-1,9	5,6	-20,0	336 314	17,4
2020	-13,2	-5,9	-12,5	-16,1	-34,5	258 738	-23,1
2021	21,4	9,7	28,4	8,0	102,1	282 420	9,2
2020 I	-5,8	-2,0	-8,3	-10,8	12,8	75 731	-17,7
2020 II	-33,5	-18,0	-28,9	-44,7	-70,3	39 277	-54,9
2020 III	-7,0	0,4	-10,7	-1,7	-38,0	67 245	-6,0
2020 IV	-5,6	-3,9	-0,7	-5,0	-36,3	76 485	-10,8
2021 I	2,0	1,9	5,3	1,6	-10,9	82 205	8,5
2021 II	52,4	27,8	54,2	55,8	243,1	67 007	70,6
2021 III	17,3	3,5	32,4	-11,4	161,5	46 584	-30,7
2021 IV	22,5	8,8	27,5	3,5	164,0	86 624	13,3
2022 I	26,2	13,7	29,8	-0,2	156,1	68 584	-16,6
Jan/22	28,2	17,9	31,8	-2,8	170,0	17 508	-30,2
Feb/22	24,8	12,6	31,9	0,4	128,9	23 318	-17,8
Mar/22	25,7	11,3	26,6	1,6	168,5	27 758	-3,6
Apr/22	19,5	7,2	21,6	-7,7	141,7	22 554	-17,3

Source: INE

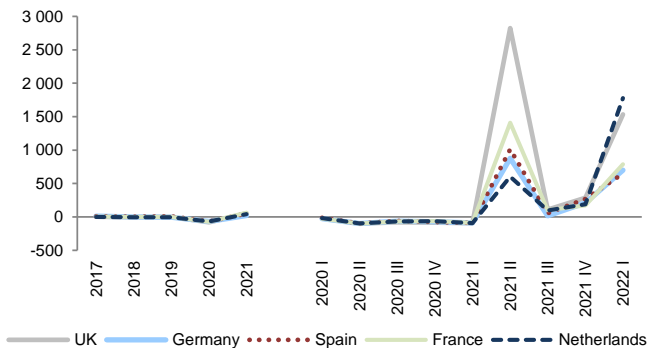
2. External demand leading indicators

2.2 Quantitative indicator - services

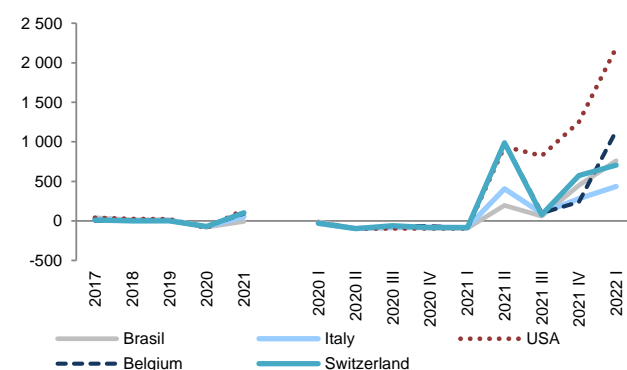
Nights spent by non-residents at tourist accommodation (%)



Nights spent by non-residents at tourist accommodation (YoY, %)



Nights spent by non-residents at tourist accommodation (YoY, %)



Nights spent by non-residents at tourist accommodation establishments

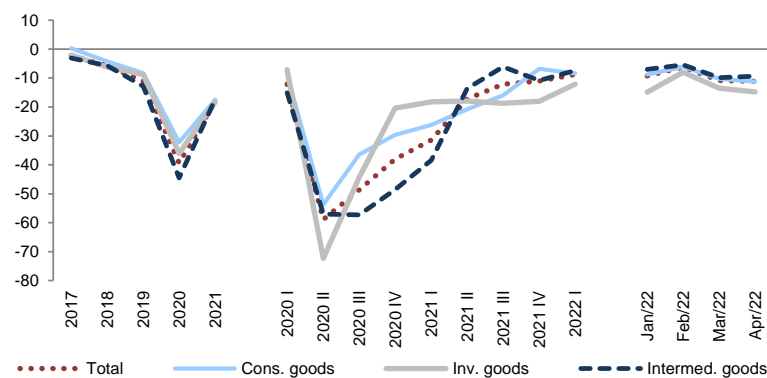
	Total	UK		Germany		Spain		France		Netherlands		Brasil		Italy		USA		Belgium		Switzerland	
		N°	VH	Weight(%)	VH	Weight(%)	VH	Weight(%)	VH	Weight(%)	VH	Weight(%)	VH	Weight(%)	VH	Weight(%)	VH	Weight(%)	VH	Weight(%)	VH
2017	46 416 850	2,5	21,0	10,5	13,7	6,6	9,9	4,3	9,8	0,9	5,8	39,2	4,9	19,3	3,4	38,0	3,9	2,6	2,2	10,2	1,9
2018	47 249 425	-5,4	19,6	-0,7	13,3	5,6	10,3	1,0	9,8	-6,2	5,4	14,4	5,5	2,4	3,4	24,8	4,7	2,5	2,2	-0,1	1,9
2019	49 051 832	1,4	19,1	-6,0	12,1	8,0	10,7	-0,4	9,4	-6,4	4,8	14,6	6,0	6,9	3,5	21,4	5,5	-1,2	2,1	-0,4	1,8
2020	12 199 690	-78,6	16,4	-69,5	14,8	-66,5	14,4	-70,9	10,9	-66,0	6,6	-76,6	5,7	-74,7	3,5	-87,8	2,7	-70,2	2,5	-72,4	2,0
2021	18 652 368	54,6	16,6	22,8	11,9	51,7	14,3	64,5	11,8	40,7	6,1	-8,6	3,4	55,1	3,6	141,7	4,3	92,0	3,2	102,7	2,6
2020 I	6 027 480	-20,4	17,5	-27,3	13,0	-14,7	9,7	-25,9	7,8	-17,0	5,9	-11,2	8,4	-32,6	3,3	-26,3	4,3	-25,6	1,5	-28,0	1,3
2020 II	231 767	-99,4	8,0	-98,4	12,4	-97,5	13,6	-98,9	6,9	-97,4	7,8	-97,0	10,5	-96,1	7,2	-99,3	2,4	-97,3	3,7	-97,1	3,5
2020 III	4 056 415	-81,1	15,4	-64,8	15,9	-60,8	22,4	-66,2	14,5	-66,5	6,8	-89,3	2,4	-77,4	3,6	-96,0	0,9	-64,5	3,8	-59,1	3,2
2020 IV	1 884 028	-83,1	16,2	-72,4	18,5	-76,5	12,5	-65,6	13,9	-63,9	8,2	-90,3	3,6	-79,6	3,6	-95,4	1,5	-66,1	2,9	-86,3	1,3
2021 I	595 127	-94,2	10,3	-87,7	16,1	-88,6	11,2	-87,0	10,3	-94,1	3,5	-92,3	6,6	-81,1	6,4	-95,1	2,1	-89,1	1,7	-86,2	1,9
2021 II	2 482 278	2 824,3	21,9	877,2	11,3	1 011,7	14,1	1 409,0	9,7	603,6	5,1	194,6	2,9	405,9	3,4	939,2	2,3	990,9	3,8	988,4	3,5
2021 III	8 241 402	110,3	16,0	16,3	9,1	52,6	16,8	100,7	14,3	95,9	6,6	61,4	1,9	96,9	3,5	824,2	4,2	98,6	3,7	79,3	2,8
2021 IV	7 333 561	286,3	16,0	211,4	14,8	268,2	11,8	172,6	9,8	188,1	6,1	448,0	5,0	280,7	3,5	1 249,7	5,2	237,5	2,5	573,3	2,2
2022 I	5 636 177	1 532,5	17,8	697,3	13,5	648,2	8,8	786,3	9,6	1 777,7	7,0	760,7	6,0	435,5	3,6	2 188,6	5,1	1 138,2	2,2	704,3	1,6
Jan/22	1 137 445	501,5	14,7	158,3	13,5	244,7	7,6	139,7	7,1	907,1	8,6	530,8	9,4	214,4	4,1	899,1	4,5	382,2	2,3	141,9	1,4
Feb/22	1 774 642	1 831,7	17,9	1 127,0	11,4	1 171,4	11,5	1 628,8	11,2	2 302,3	7,6	830,5	5,3	462,2	3,4	2 330,2	3,9	1 851,0	2,2	1 517,1	1,6
Mar/22	2 724 090	2 923,9	19,0	1 948,4	15,0	714,4	7,6	1 537,3	9,6	2 748,5	6,0	1 029,5	4,9	676,0	3,5	3 532,0	6,2	2 231,0	2,1	1 517,4	1,6
Apr/22	4 110 029	3 929,2	19,8	1 360,2	12,6	1 291,6	12,2	1 771,9	9,3	1 952,4	4,7	1 107,3	4,4	699,8	3,2	3 865,4	6,2	1 441,9	2,7	544,4	2,2

Source: INE

2. External demand leading indicators

2.3 Qualitative indicators

Manufacturing industry survey - current external demand



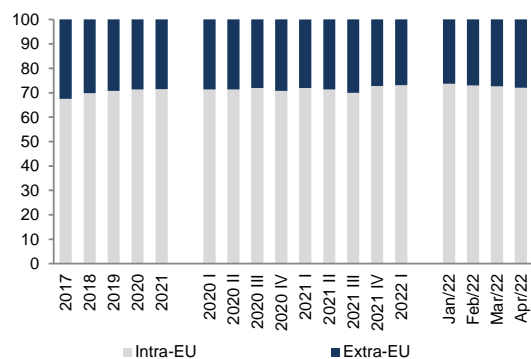
Manufacturing industry survey - current external demand							Manuf. industry orderbook. customer countries
	Total	Cons. goods	Inv. goods	Car vehic. manuf.	Intermed. goods	Other equip. goods	3MMA
2017	-2,2	0,3	-2,1	-1,3	-3,1	-4,1	2,0
2018	-5,7	-4,2	-6,2	1,4	-5,7	-9,6	4,0
2019	-11,1	-8,3	-8,8	-0,5	-12,8	-12,3	-8,0
2020	-39,4	-32,2	-36,0	-40,7	-44,5	-36,9	-29,2
2021	-18,0	-17,4	-18,2	-1,4	-17,3	-23,5	-1,0
2020 I	-12,1	-8,9	-7,1	-2,0	-15,1	-9,9	-12,8
2020 II	-58,9	-53,8	-72,4	-92,2	-57,0	-70,1	-36,7
2020 III	-48,7	-36,5	-44,3	-61,5	-57,3	-42,6	-42,0
2020 IV	-38,0	-29,7	-20,3	-6,9	-48,5	-25,0	-25,3
2021 I	-31,5	-26,2	-18,3	-6,8	-38,4	-22,5	-14,6
2021 II	-17,2	-20,8	-17,9	-0,7	-13,6	-23,4	-2,0
2021 III	-12,1	-16,0	-18,7	-0,6	-6,2	-24,1	5,2
2021 IV	-11,1	-6,8	-18,1	2,4	-10,9	-24,2	7,5
2022 I	-8,8	-8,4	-12,1	7,9	-7,4	-18,1	10,8
Jan/22	-9,3	-8,7	-14,8	2,4	-7,0	-20,0	9,7
Feb/22	-6,2	-6,1	-8,0	18,7	-5,4	-16,0	11,1
Mar/22	-10,8	-10,3	-13,5	2,4	-9,9	-18,3	11,5
Apr/22	-11,2	-11,2	-14,8	2,5	-9,4	-20,0	11,2

Source: INE

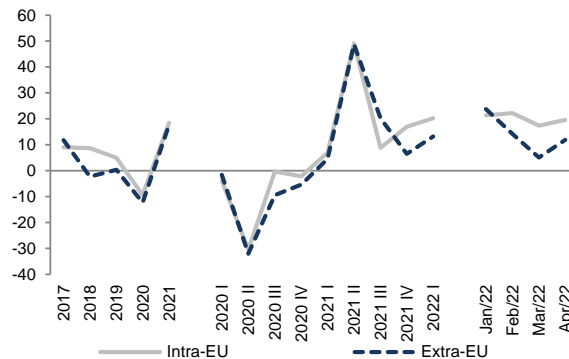
3. International trade of goods and services

3.0.1 Import and export of goods breakdown: intra-EU and extra-EU

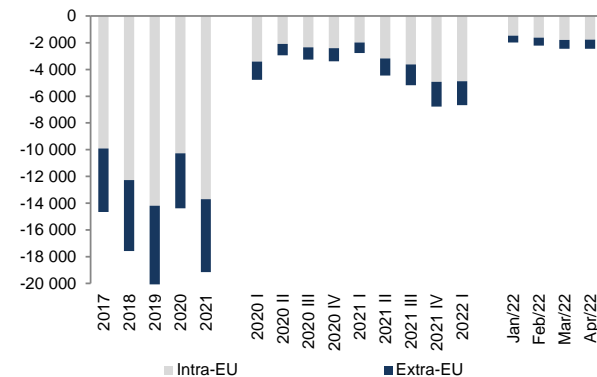
Export of goods geographic structure (%)



Export of goods by destination (YoY, %)



Balance of goods (M€)

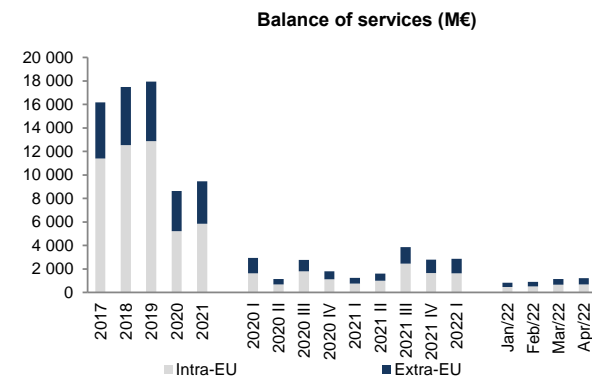
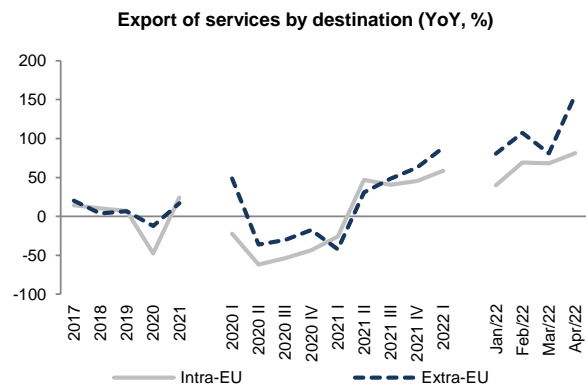
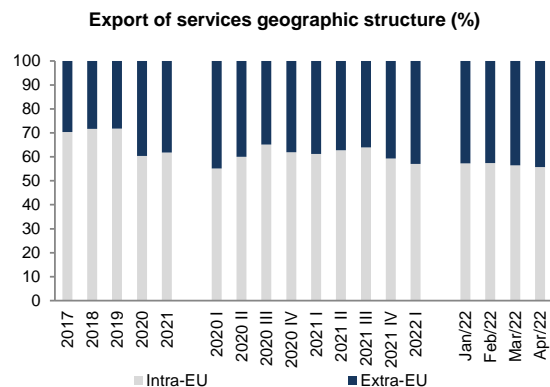


	Imports of goods					Exports of goods					Balance		
	Total	Intra-EU		Extra-EU		Total	Intra-EU		Extra-EU		Total	Intra-EU	Extra-EU
		Value (M€)	Weight (%)	YoY (%)	Weight (%)		YoY (%)	Value (M€)	Weight (%)	YoY (%)			
2017	69 689	73,7	11,6	26,3	19,1	55 018	67,5	9,1	32,5	11,8	-14 671	-9 904	-4 767
2018	75 439	73,4	7,9	26,6	9,2	57 850	69,8	8,7	30,2	-2,3	-17 589	-12 278	-5 312
2019	79 977	73,8	6,5	26,2	4,7	59 903	70,7	4,9	29,3	0,4	-20 074	-14 198	-5 876
2020	68 146	74,7	-13,7	25,3	-17,8	53 757	71,4	-9,4	28,6	-12,2	-14 388	-10 270	-4 118
2021	82 740	73,6	19,7	26,4	26,4	63 580	71,5	18,5	28,5	17,8	-19 160	-13 700	-5 460
2020 I	19 268	71,7	-4,9	28,3	4,7	14 486	71,4	-4,0	28,6	-1,6	-4 782	-3 414	-1 367
2020 II	13 529	74,5	-33,5	25,5	-36,6	10 586	71,3	-30,4	28,7	-32,0	-2 943	-2 099	-844
2020 III	17 052	75,2	-9,6	24,8	-19,6	13 786	72,0	-0,3	28,0	-9,4	-3 266	-2 351	-915
2020 IV	18 297	77,4	-6,4	22,6	-18,8	14 899	70,8	-2,2	29,2	-5,4	-3 398	-2 406	-992
2021 I	18 163	75,1	-1,3	24,9	-17,0	15 397	71,9	7,0	28,1	4,5	-2 766	-1 988	-778
2021 II	20 217	74,7	49,8	25,3	48,2	15 772	71,4	49,1	28,6	48,8	-4 445	-3 173	-1 272
2021 III	20 610	71,7	15,3	28,3	37,7	15 441	69,9	8,8	30,1	20,3	-5 169	-3 614	-1 555
2021 IV	23 750	73,3	22,8	26,7	53,8	16 970	72,7	16,9	27,3	6,5	-6 780	-4 930	-1 850
2022 I	24 878	70,8	29,2	29,2	60,6	18 205	73,1	20,2	26,9	13,2	-6 674	-4 877	-1 797
Jan/22	7611	68,8	25,2	31,2	79,8	5618	73,7	21,4	26,3	23,8	-1993	-1469	-523
Feb/22	8194	71,2	37,1	28,8	61,2	5974	72,9	22,3	27,1	14,2	-2220	-1619	-601
Mar/22	9073	72,2	25,9	27,8	45,4	6613	72,7	17,4	27,3	5,1	-2461	-1788	-673
Apr/22	8691	70,2	22,1	29,8	49,5	6246	72,1	19,6	27,9	11,9	-2445	-1763	-682

Source: BdP

3. International trade of goods and services

3.0.2 Import and export of services breakdown: intra-EU and extra-EU



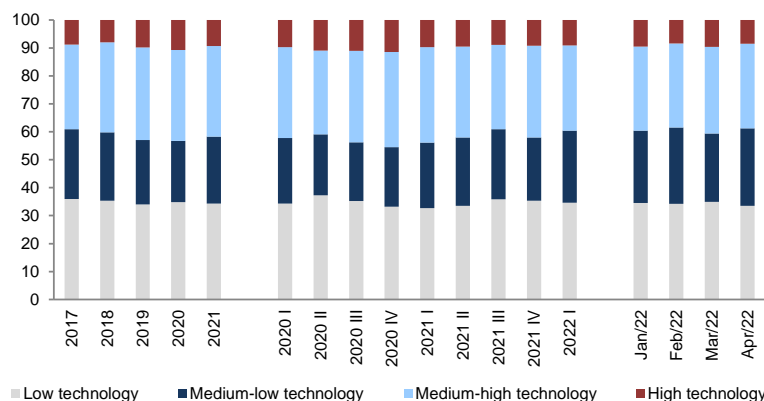
	Imports of services					Exports of services					Balance		
	Total	Intra-EU		Extra-EU		Total	Intra-EU		Extra-EU		Total	Intra-EU	Extra-EU
	Value (M€)	Weight (%)	YoY (%)	Weight (%)	YoY (%)	Value (M€)	Weight (%)	YoY (%)	Weight (%)	YoY (%)	Value (M€)	Value (M€)	Value (M€)
2017	14 646	64,7	7,0	35,3	14,5	30 826	70,4	14,5	29,6	20,0	16 179	11 389	4 790
2018	15 919	67,1	12,7	32,9	1,4	33 410	71,7	10,3	28,3	3,7	17 491	12 535	4 956
2019	17 781	68,1	13,3	31,9	8,4	35 730	71,7	7,0	28,3	6,7	17 950	12 875	5 074
2020	13 683	57,6	-34,8	42,4	2,1	22 314	60,4	-47,4	39,6	-12,5	8 631	5 212	3 420
2021	17 592	52,8	17,7	47,2	43,3	27 056	61,8	24,2	38,2	16,8	9 464	5 851	3 613
2020 I	3 936	54,9	-17,5	45,1	40,0	6 864	55,1	-22,2	44,9	48,8	2 928	1 613	1 315
2020 II	2 806	56,7	-47,7	43,3	-15,1	3 942	60,0	-62,0	40,0	-36,2	1 136	682	454
2020 III	3 455	59,6	-38,2	40,4	-8,7	6 217	65,1	-53,7	34,9	-30,4	2 762	1 799	963
2020 IV	3 486	59,4	-33,3	40,6	-2,5	5 291	61,9	-43,5	38,1	-17,7	1 805	1 117	688
2021 I	3 341	55,8	-13,8	44,2	-16,7	4 577	61,2	-25,9	38,8	-42,4	1 237	757	480
2021 II	3 944	55,0	36,3	45,0	46,1	5 534	62,8	46,8	37,2	30,8	1 590	998	592
2021 III	5 062	51,6	26,7	48,4	75,8	8 907	63,9	40,5	36,1	48,4	3 845	2 456	1 388
2021 IV	5 245	50,4	27,5	49,6	84,1	8 038	59,3	45,4	40,7	62,5	2 792	1 655	1 138
2022 I	4 922	45,2	19,4	54,8	82,6	7 785	57,0	58,5	43,0	88,4	2 863	1 632	1 231
Jan/22	1 576	44,7	17,4	55,3	89,4	2 393	57,3	39,8	42,7	80,6	817	468	349
Feb/22	1 569	45,5	20,3	54,5	102,8	2 468	57,3	69,1	42,7	107,4	899	515	383
Mar/22	1 777	45,3	20,5	54,7	63,0	2 925	56,5	68,0	43,5	80,9	1 148	648	499
Apr/22	2 017	45,4	36,9	54,6	89,3	3 226	55,8	81,2	44,2	155,9	1 209	675	535

Source: BdP

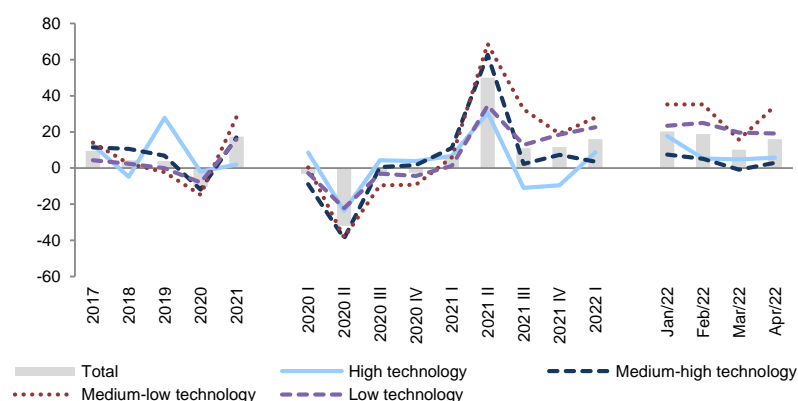
3. International trade of goods and services

3.0.3 Technological intensity of portuguese export of goods

Exports of technological goods - structure (%)



Exports of technological goods (YoY, %)

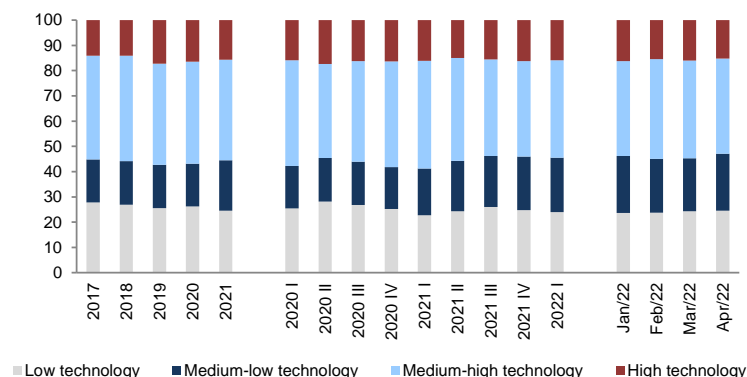


	Total		High technology			Medium-high technology			Medium-low technology			Low technology		
	Value (M€)	YoY (%)	Value (M€)	YoY (%)	Weight (%)	Value (M€)	YoY (%)	Weight (%)	Value (M€)	YoY (%)	Weight (%)	Value (M€)	YoY (%)	Weight (%)
2017	51 676	9,5	4 530	12,9	8,8	15 675	11,5	30,3	12 889	14,1	24,9	18 582	4,4	36,0
2018	53 877	4,3	4 309	-4,9	8,0	17 337	10,6	32,2	13 196	2,4	24,5	19 035	2,4	35,3
2019	55 947	3,8	5 510	27,9	9,8	18 528	6,9	33,1	12 889	-2,3	23,0	19 021	-0,1	34,0
2020	50 197	-10,3	5 397	-2,0	10,8	16 324	-11,9	32,5	10 983	-14,8	21,9	17 492	-8,0	34,8
2021	58 921	17,4	5 507	2,0	9,3	19 090	16,9	32,4	14 077	28,2	23,9	20 247	15,8	34,4
2020 I	13 588	-3,2	1 316	8,6	9,7	4 426	-8,9	32,6	3 183	0,4	23,4	4 664	-2,7	34,3
2020 II	9 773	-31,8	1 069	-23,7	10,9	2 927	-38,9	30,0	2 129	-38,4	21,8	3 648	-22,2	37,3
2020 III	12 904	-2,7	1 423	4,3	11,0	4 224	0,5	32,7	2 709	-9,5	21,0	4 549	-3,1	35,3
2020 IV	13 931	-2,7	1 589	3,8	11,4	4 748	1,6	34,1	2 962	-9,3	21,3	4 632	-4,4	33,2
2021 I	14 414	6,1	1 405	6,7	9,7	4 917	11,1	34,1	3 373	6,0	23,4	4 719	1,2	32,7
2021 II	14 656	50,0	1 396	30,6	9,5	4 761	62,6	32,5	3 592	68,7	24,5	4 907	34,5	33,5
2021 III	14 307	10,9	1 268	-10,9	8,9	4 320	2,3	30,2	3 588	32,5	25,1	5 130	12,8	35,9
2021 IV	15 543	11,6	1 438	-9,5	9,3	5 091	7,2	32,8	3 524	19,0	22,7	5 490	18,5	35,3
2022 I	16 715	16,0	1 528	8,8	9,1	5 090	3,5	30,5	4 314	27,9	25,8	5 783	22,5	34,6
Jan/22	5 195	20,2	493	17,7	9,5	1 566	7,5	30,1	1 340	35,2	25,8	1 796	23,4	34,6
Feb/22	5 532	18,8	462	5,2	8,4	1 662	5,1	30,1	1 513	35,3	27,4	1 894	25,0	34,2
Mar/22	5 988	10,1	573	4,8	9,6	1 861	-0,9	31,1	1 461	15,7	24,4	2 093	19,6	34,9
Apr/22	5 729	16,0	487	5,8	8,5	1 734	2,9	30,3	1 588	34,5	27,7	1 921	19,1	33,5

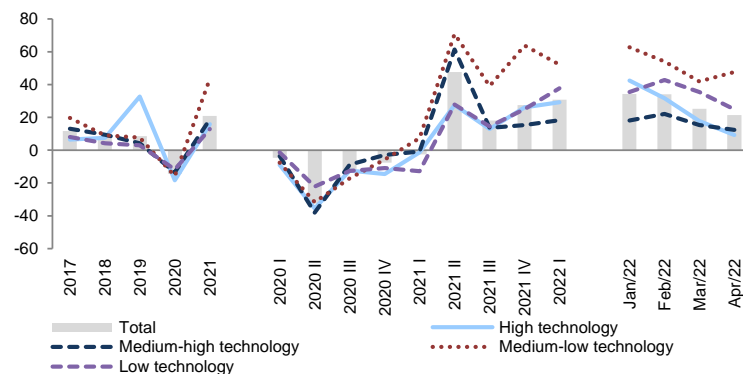
Source: INE

3.0.4 Technological intensity of portuguese import of goods

Imports of technological goods - structure (%)



Imports of technological goods (YoY, %)



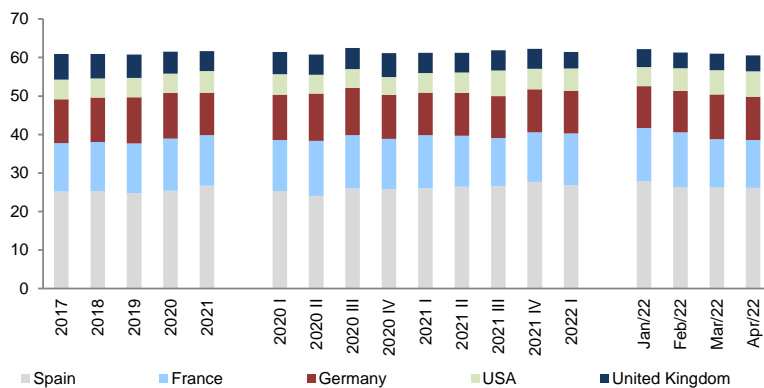
	Total		High technology			Medium-high technology			Medium-low technology			Low technology		
	Value (M€)	YoY (%)	Value (M€)	YoY (%)	Weight (%)	Value (M€)	YoY (%)	Weight (%)	Value (M€)	YoY (%)	Weight (%)	Value (M€)	YoY (%)	Weight (%)
2017	57 123	11,7	8 069	6,4	14,1	23 440	13,2	41,0	9 759	19,6	17,1	15 855	8,0	27,8
2018	61 509	7,7	8 679	7,6	14,1	25 658	9,5	41,7	10 642	9,1	17,3	16 530	4,3	26,9
2019	66 766	8,5	11 512	32,6	17,2	26 758	4,3	40,1	11 465	7,7	17,2	17 030	3,0	25,5
2020	57 223	-14,3	9 395	-18,4	16,4	23 141	-13,5	40,4	9 666	-15,7	16,9	15 022	-11,8	26,3
2021	69 219	21,0	10 883	15,8	15,7	27 506	18,9	39,7	13 874	43,5	20,0	16 957	12,9	24,5
2020 I	15 679	-4,6	2 491	-9,1	15,9	6 568	-3,6	41,9	2 638	-7,6	16,8	3 983	-1,3	25,4
2020 II	11 491	-32,6	1 999	-35,5	17,4	4 281	-38,0	37,3	1 981	-31,6	17,2	3 230	-22,2	28,1
2020 III	14 346	-11,9	2 328	-12,4	16,2	5 719	-8,7	39,9	2 455	-17,2	17,1	3 844	-12,6	26,8
2020 IV	15 706	-7,5	2 577	-14,5	16,4	6 572	-2,9	41,8	2 592	-5,7	16,5	3 965	-10,9	25,2
2021 I	15 277	-2,6	2 456	-1,4	16,1	6 520	-0,7	42,7	2 830	7,3	18,5	3 470	-12,9	22,7
2021 II	16 973	47,7	2 548	27,5	15,0	6 909	61,4	40,7	3 384	70,8	19,9	4 132	27,9	24,3
2021 III	16 941	18,1	2 629	12,9	15,5	6 496	13,6	38,3	3 417	39,2	20,2	4 400	14,5	26,0
2021 IV	20 029	27,5	3 249	26,1	16,2	7 581	15,4	37,9	4 243	63,7	21,2	4 956	25,0	24,7
2022 I	19 973	30,7	3 173	29,1	15,9	7 717	18,4	38,6	4 304	52,1	21,6	4 779	37,7	23,9
Jan/22	6 264	34,2	1 016	42,4	16,2	2 356	18,2	37,6	1 412	62,8	22,5	1 480	35,5	23,6
Feb/22	6 396	34,1	986	31,6	15,4	2 531	22,0	39,6	1 357	54,0	21,2	1 522	42,8	23,8
Mar/22	7 312	25,2	1 170	17,8	16,0	2 830	15,4	38,7	1 535	41,9	21,0	1 777	35,4	24,3
Apr/22	6 863	21,4	1 042	9,3	15,2	2 585	12,4	37,7	1 556	47,6	22,7	1 680	25,0	24,5

Source: INE

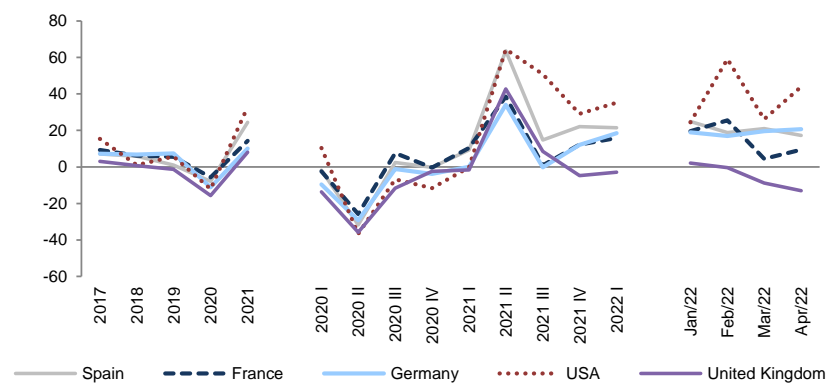
3. International trade of goods and services

3.1.1 Export of goods: main markets

Export of goods: main markets (%)



Export of goods: main markets (YoY, %)



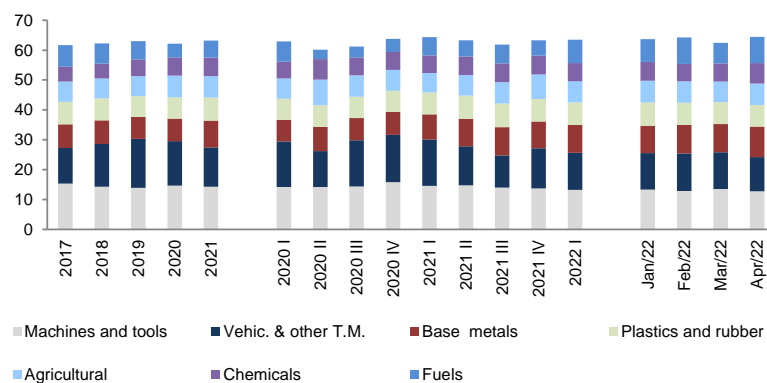
	Spain			France			Germany			USA			United Kingdom		
	Value (M€)	Weight (%)	YoY, %	Value (M€)	Weight (%)	YoY, %	Value (M€)	Weight (%)	YoY, %	Value (M€)	Weight (%)	YoY, %	Value (M€)	Weight (%)	YoY, %
2017	13 854	25,2	7,2	6 912	12,6	9,3	6 259	11,4	7,2	2 845	5,2	15,4	3 649	6,6	3,1
2018	14 666	25,4	5,9	7 334	12,7	6,1	6 688	11,6	6,8	2 873	5,0	1,0	3 675	6,4	0,7
2019	14 811	24,7	1,0	7 746	12,9	5,6	7 182	12,0	7,4	3 036	5,1	5,7	3 629	6,1	-1,3
2020	13 636	25,4	-7,9	7 300	13,6	-5,8	6 379	11,9	-11,2	2 670	5,0	-12,0	3 062	5,7	-15,6
2021	16 979	26,7	24,5	8 339	13,1	14,2	7 024	11,0	10,1	3 547	5,6	32,8	3 309	5,2	8,0
2020 I	3 669	25,3	-1,8	1 920	13,3	-2,5	1 700	11,7	-9,5	778	5,4	10,4	826	5,7	-13,6
2020 II	2 546	24,1	-31,8	1 511	14,3	-25,8	1 302	12,3	-29,3	514	4,9	-36,7	563	5,3	-35,8
2020 III	3 579	26,0	2,4	1 917	13,9	7,6	1 688	12,2	-1,1	675	4,9	-6,7	751	5,4	-11,7
2020 IV	3 842	25,8	-0,2	1 953	13,1	-0,4	1 688	11,3	-3,8	703	4,7	-11,6	922	6,2	-2,4
2021 I	4 013	26,1	9,4	2 120	13,8	10,4	1 702	11,1	0,1	776	5,0	-0,3	813	5,3	-1,6
2021 II	4 167	26,4	63,7	2 094	13,3	38,6	1 746	11,1	34,1	845	5,4	64,5	804	5,1	42,7
2021 III	4 105	26,6	14,7	1 932	12,5	0,8	1 683	10,9	-0,3	1 018	6,6	50,8	815	5,3	8,5
2021 IV	4 694	27,7	22,2	2 193	12,9	12,3	1 893	11,2	12,1	908	5,3	29,1	877	5,2	-4,8
2022 I	4 875	26,8	21,5	2 455	13,5	15,8	2 018	11,1	18,6	1 049	5,8	35,2	790	4,3	-2,8
Jan/22	1 566	27,9	24,9	775	13,8	19,6	610	10,9	18,9	281	5,0	24,5	260	4,6	2,2
Feb/22	1 577	26,4	18,9	848	14,2	25,5	638	10,7	17,0	354	5,9	59,2	245	4,1	-0,4
Mar/22	1 732	26,2	21,0	832	12,6	4,5	770	11,6	19,6	414	6,3	26,2	285	4,3	-8,8
Apr/22	1 632	26,1	17,2	776	12,4	9,4	701	11,2	20,7	415	6,6	44,0	256	4,1	-13,1

Source: INE

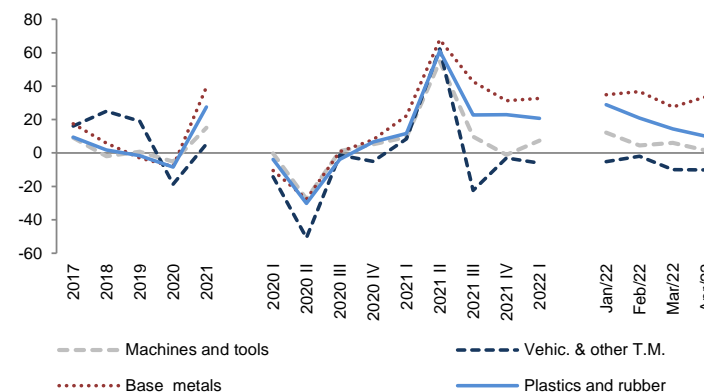
3. International trade of goods and services

3.1.2 Export of goods: main products

Export of goods: main products (%)



Export of goods: main products (YoY, %)



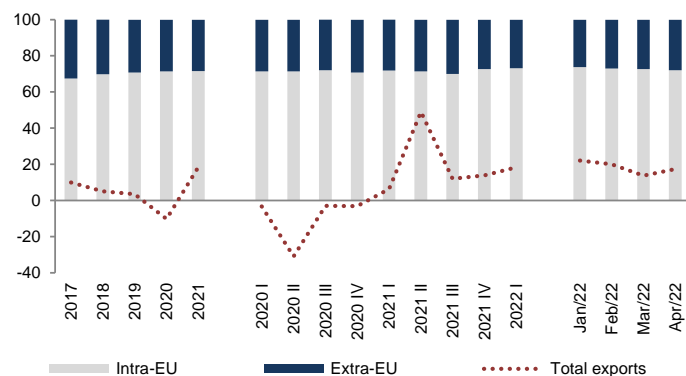
	Machines and tools		Vehic. & other T.M.		Base metals		Plastics and rubber		Agricultural		Chemicals		Fuels	
	Weight (%)	YoY, %	Weight (%)	YoY, %	Weight (%)	YoY, %	Weight (%)	YoY, %	Weight (%)	YoY, %	Weight (%)	YoY, %	Weight (%)	YoY, %
2017	15,3	9,2	12,0	16,1	7,9	17,4	7,6	9,4	6,7	14,5	5,0	2,5	7,2	27,5
2018	14,3	-1,9	14,3	25,0	7,9	5,9	7,3	1,8	6,7	4,2	4,9	4,0	6,8	-0,9
2019	13,9	0,8	16,4	18,9	7,4	-3,0	7,0	-1,7	6,6	2,7	5,7	18,6	6,1	-7,6
2020	14,7	-5,3	14,8	-18,7	7,6	-8,0	7,1	-8,4	7,3	-1,2	6,1	-3,6	4,6	-32,2
2021	14,3	15,0	13,2	5,4	9,0	39,5	7,7	27,5	7,2	16,4	6,2	20,4	5,8	47,6
2020 I	14,2	-0,3	15,2	-14,2	7,2	-10,5	7,0	-3,9	6,8	2,3	5,7	-0,6	6,7	27,1
2020 II	14,2	-27,6	12,0	-50,7	8,1	-27,6	7,2	-30,2	8,5	-5,0	6,9	-14,6	3,1	-67,9
2020 III	14,3	1,1	15,5	-1,3	7,4	0,8	7,2	-3,9	7,1	5,8	6,0	-3,3	3,7	-36,1
2020 IV	15,8	5,2	15,8	-5,1	7,8	7,9	7,0	6,5	7,0	-6,8	5,9	4,3	4,5	-37,6
2021 I	14,6	9,5	15,5	8,4	8,3	22,3	7,4	11,7	6,4	0,8	5,9	10,6	6,1	-3,1
2021 II	14,8	54,8	13,1	62,2	9,1	67,8	7,8	61,0	6,8	19,1	6,2	33,4	5,5	161,7
2021 III	14,0	9,7	10,7	-22,5	9,5	42,6	7,9	22,7	7,2	12,7	6,3	17,6	6,3	92,7
2021 IV	13,7	-1,2	13,5	-2,9	8,9	31,3	7,6	23,0	8,1	31,9	6,3	21,2	5,2	31,3
2022 I	13,3	7,4	12,4	-6,0	9,3	32,7	7,6	20,8	7,1	30,2	6,0	20,9	7,8	50,5
Jan/22	13,4	12,2	12,2	-5,2	9,2	34,9	7,8	28,8	7,2	42,0	6,3	35,7	7,6	63,6
Feb/22	12,9	4,5	12,6	-2,0	9,5	36,7	7,5	20,8	7,2	26,5	5,7	25,7	9,0	57,9
Mar/22	13,5	6,1	12,3	-10,0	9,4	27,5	7,4	14,3	6,9	24,5	6,1	7,0	6,9	33,1
Apr/22	12,8	1,5	11,4	-10,1	10,2	33,7	7,3	9,9	7,1	27,0	6,9	37,1	8,8	93,5

Source: INE

3. International trade of goods and services

3.1.3 Export of goods: market contributions

Export of goods: market contributions (p.p.)



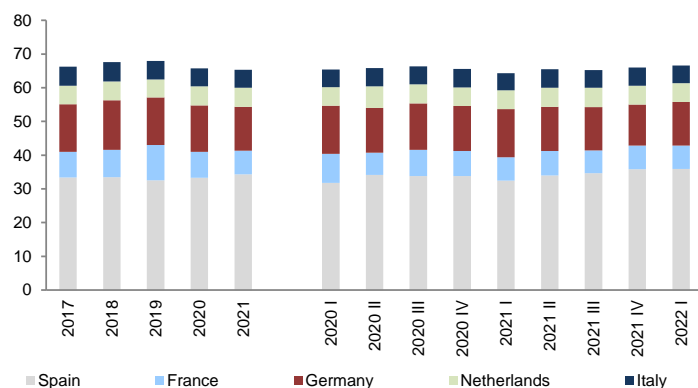
	Intra-EU		Extra-EU		Total exports
	YoY, %	Contr. to total exp. (p.p.)	YoY, %	Contr. to total exp. (p.p.)	YoY, %
2017	9,1	67,5	11,8	32,5	10,0
2018	8,7	69,8	-2,3	30,2	5,1
2019	4,9	70,7	0,4	29,3	3,5
2020	-9,4	71,4	-12,2	28,6	-10,3
2021	18,5	71,5	17,8	28,5	18,3
2020 I	-4,0	71,4	-1,6	28,6	-3,3
2020 II	-30,4	71,3	-32,0	28,7	-30,9
2020 III	-0,3	72,0	-9,4	28,0	-3,0
2020 IV	-2,2	70,8	-5,4	29,2	-3,1
2021 I	7,0	71,9	4,5	28,1	6,3
2021 II	49,1	71,4	48,8	28,6	49,0
2021 III	8,8	69,9	20,3	30,1	12,0
2021 IV	16,9	72,7	6,5	27,3	13,9
2022 I	20,2	73,1	13,2	26,9	18,2
Jan/22	21,4	73,7	23,8	26,3	22,0
Feb/22	22,3	72,9	14,2	27,1	20,0
Mar/22	17,4	72,7	5,1	27,3	13,7
Apr/22	19,6	72,1	11,9	27,9	17,3

Source: INE

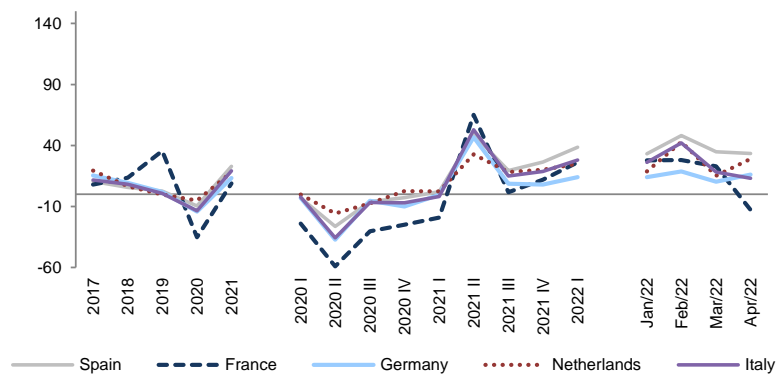
3. International trade of goods and services

3.2.1 Import of goods: main markets

Import of goods: main markets (%)



Import of goods: main markets (YoY, %)



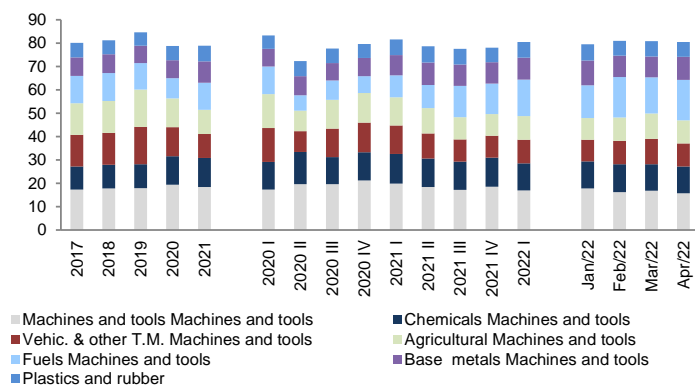
	Spain			Germany			France			Netherlands			Italy		
	Value (M€)	Weight (%)	YoY, %	Value (M€)	Weight (%)	YoY, %	Value (M€)	Weight (%)	YoY, %	Value (M€)	Weight (%)	YoY, %	Value (M€)	Weight (%)	YoY, %
2017	22 500	33,4	10,6	9 524	14,1	15,4	5 107	7,6	7,9	3 740	5,5	19,4	3 773	5,6	11,6
2018	23 770	33,4	5,6	10 419	14,7	9,4	5 794	8,2	13,5	3 981	5,6	6,4	4 080	5,7	8,1
2019	24 406	32,5	2,7	10 604	14,1	1,8	7 851	10,5	35,5	3 975	5,3	-0,1	4 109	5,5	0,7
2020	22 089	33,3	-9,5	9 088	13,7	-14,3	5 086	7,7	-35,2	3 767	5,7	-5,2	3 551	5,4	-13,6
2021	27 136	34,3	22,8	10 287	13,0	13,2	5 538	7,0	8,9	4 440	5,6	17,9	4 229	5,3	19,1
2020 I	5 714	31,8	-3,0	2 570	14,3	-3,0	1 542	8,6	-24,0	975	5,4	-0,3	940	5,2	-2,3
2020 II	4 476	34,1	-26,4	1 745	13,3	-37,2	866	6,6	-59,1	841	6,4	-15,8	711	5,4	-35,7
2020 III	5 644	33,8	-6,0	2 299	13,8	-5,3	1 296	7,8	-30,4	932	5,6	-7,4	890	5,3	-6,8
2020 IV	6 255	33,8	-2,7	2 474	13,4	-9,9	1 382	7,5	-25,0	1 018	5,5	2,7	1 011	5,5	-7,0
2021 I	5 835	32,5	2,1	2 557	14,2	-0,5	1 245	6,9	-19,3	999	5,6	2,4	922	5,1	-1,9
2021 II	6 664	34,0	48,9	2 561	13,0	46,7	1 430	7,3	65,1	1 117	5,7	32,7	1 086	5,5	52,8
2021 III	6 734	34,7	19,3	2 499	12,9	8,7	1 316	6,8	1,5	1 102	5,7	18,3	1 022	5,3	14,9
2021 IV	7 902	35,9	26,3	2 671	12,1	8,0	1 547	7,0	11,9	1 222	5,5	20,0	1 198	5,4	18,6
2022 I	8 078	35,9	38,4	2 915	12,9	14,0	1 569	7,0	26,1	1 249	5,5	25,0	1 180	5,2	27,9
Jan/22	2 414	36,0	33,2	861	12,8	14,1	499	7,4	27,8	353	5,3	18,6	333	5,0	26,2
Feb/22	2 685	36,0	48,2	952	12,8	18,7	505	6,8	28,1	455	6,1	42,9	408	5,5	42,0
Mar/22	2 979	35,7	34,7	1 102	13,2	10,2	565	6,8	22,9	441	5,3	15,2	440	5,3	18,3
Apr/22	2 851	36,4	33,3	991	12,6	16,0	498	6,4	-12,8	468	6,0	28,9	385	4,9	13,1

Source: INE

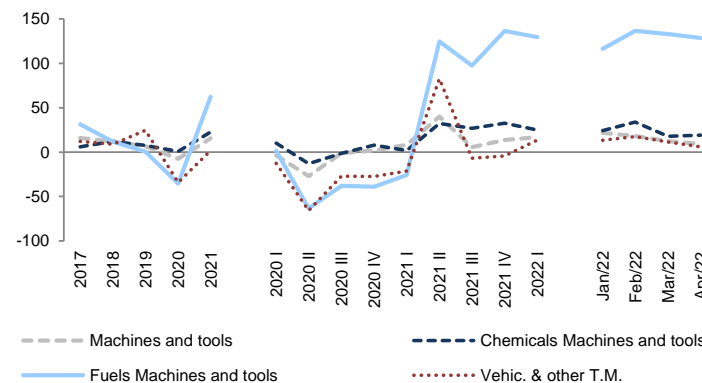
3. International trade of goods and services

3.2.2 Import of goods: main products

Import of goods: main products (%)



Import of goods: main products (YoY, %)



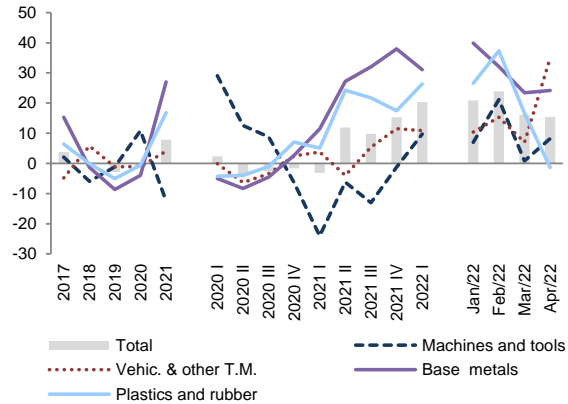
	Machines and tools		Chemicals		Fuels		Vehic. & other T.M.		Agricultural		Base metals		Plastics and rubber	
	Weight (%)	YoY, %	Weight (%)	YoY, %	Weight (%)	YoY, %	Weight (%)	YoY, %	Weight (%)	YoY, %	Weight (%)	YoY, %	Weight (%)	YoY, %
2017	17,3	15,8	9,9	5,8	11,7	31,4	13,6	12,1	10,8	11,0	8,0	23,5	6,1	13,9
2018	17,8	11,6	10,2	12,0	12,0	11,7	13,6	8,7	10,4	5,3	8,1	9,6	6,0	5,8
2019	17,9	6,7	10,3	7,6	11,4	0,5	16,0	24,6	9,9	0,2	7,4	-2,9	5,7	0,6
2020	19,4	-7,6	12,2	0,8	8,6	-35,3	12,3	-34,1	11,0	-5,1	7,7	-11,1	6,1	-8,4
2021	18,4	15,5	12,4	22,7	11,6	62,3	10,3	1,8	10,2	12,4	9,2	44,8	6,6	31,4
2020 I	17,3	-3,8	11,8	10,2	11,9	1,5	14,5	-12,7	9,8	2,6	7,5	-7,3	5,8	-7,5
2020 II	19,6	-27,0	13,9	-13,0	6,6	-63,4	8,8	-65,8	12,9	-11,9	8,2	-29,3	6,5	-25,1
2020 III	19,6	-1,2	11,5	-1,3	8,2	-38,1	12,3	-27,1	11,3	-6,0	7,5	-9,4	6,2	-3,8
2020 IV	21,2	1,6	12,1	7,8	7,1	-38,8	12,7	-27,5	10,5	-4,5	7,8	3,4	6,0	4,1
2021 I	19,8	8,1	12,8	1,7	9,3	-25,9	12,1	-21,2	10,2	-1,7	8,7	8,7	6,7	9,1
2021 II	18,4	40,1	12,3	32,2	10,0	124,7	10,8	82,6	10,6	22,4	9,6	76,4	7,0	59,9
2021 III	17,1	5,6	12,1	26,9	13,4	97,3	9,5	-6,8	9,9	6,1	9,2	49,2	6,7	30,2
2021 IV	18,5	13,6	12,4	32,6	13,0	136,5	9,4	-4,2	10,0	23,4	9,2	53,0	6,2	32,5
2022 I	16,9	17,0	11,6	24,8	15,6	129,4	10,1	13,8	9,3	25,1	9,5	49,9	6,7	36,2
Jan/22	17,8	21,5	11,6	24,2	13,9	116,3	9,3	13,2	9,1	19,0	10,6	68,2	7,0	47,7
Feb/22	16,2	18,1	12,0	33,8	17,3	136,4	10,0	17,3	9,2	37,3	9,1	56,6	6,4	32,7
Mar/22	16,9	12,3	11,4	17,9	15,6	133,1	10,8	11,4	9,7	20,7	8,8	30,2	6,6	30,2
Apr/22	15,7	9,2	11,5	19,0	17,3	128,6	9,9	5,9	10,1	29,2	9,9	41,5	6,4	21,0

Source: INE

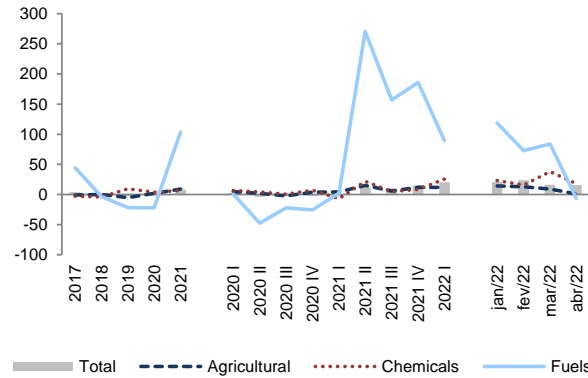
3. International trade of goods and services

3.3.1 Export of goods: price indexes

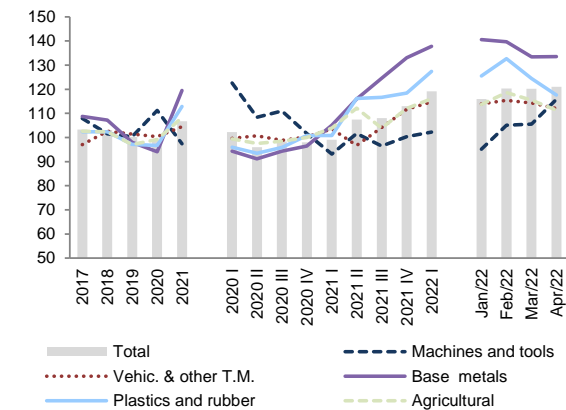
Exports of goods: price indexes (YoY, %)



Exports of goods: price indexes (YoY, %)



Exports of goods: price indexes (2016=100)



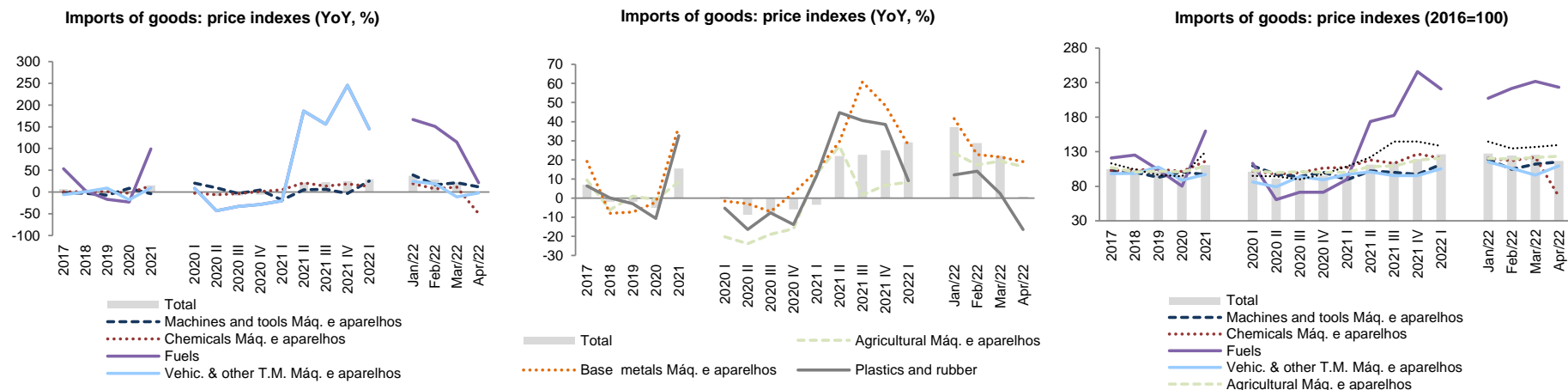
Calculated based on volume data by Kg.

	Total		Machines and tools		Vehic. & other T.M.		Base metals		Plastics and rubber		Agricultural		Chemicals		Fuels	
	Index	YoY, %	Index	YoY, %	Index	YoY, %	Index	YoY, %	Index	YoY, %	Index	YoY, %	Index	YoY, %	Index	YoY, %
2017	103,3	3,8	108,0	2,1	97,0	-4,8	108,7	15,3	102,4	6,5	102,6	-0,9	95,9	-3,0	123,2	44,4
2018	103,1	-0,2	101,5	-6,0	102,6	5,7	107,2	-1,4	102,3	-0,1	102,4	-0,2	91,9	-4,2	119,1	-3,3
2019	100,2	-2,8	100,4	-1,2	101,4	-1,2	98,0	-8,7	97,2	-5,1	97,1	-5,2	100,4	9,3	93,1	-21,8
2020	99,0	-1,2	111,3	10,9	100,3	-1,0	94,0	-4,0	96,6	-0,5	99,1	2,1	104,0	3,6	72,2	-22,4
2021	106,8	7,9	97,4	-12,5	104,4	4,1	119,5	27,0	112,9	16,8	108,2	9,2	110,8	6,5	147,0	103,4
2020 I	102,2	2,4	122,6	29,1	99,7	-0,1	94,3	-5,0	95,9	-4,3	99,4	4,6	105,8	6,6	96,1	0,7
2020 II	96,0	-4,0	108,4	12,6	100,7	-6,3	91,1	-8,3	93,4	-4,0	97,5	1,8	97,0	4,4	51,3	-47,5
2020 III	98,3	-2,6	110,9	8,8	98,8	-3,4	94,4	-4,6	95,8	-1,0	98,4	-2,4	104,8	0,3	66,0	-22,0
2020 IV	97,9	-1,6	101,6	-6,3	100,2	2,4	96,4	2,6	100,8	7,1	100,0	3,8	108,5	7,1	68,8	-25,6
2021 I	99,0	-3,1	93,1	-24,0	103,5	3,8	105,1	11,4	100,8	5,1	103,9	4,5	98,4	-7,0	97,8	1,8
2021 II	107,4	11,9	101,6	-6,3	96,7	-3,9	115,9	27,2	116,2	24,3	112,1	15,0	118,1	21,7	189,9	270,4
2021 III	108,0	9,8	96,5	-13,0	104,1	5,4	124,6	32,0	116,7	21,8	103,9	5,6	109,6	4,6	169,5	157,0
2021 IV	113,0	15,3	100,4	-1,2	111,7	11,5	133,0	38,0	118,5	17,5	112,1	12,1	117,6	8,4	196,9	186,0
2022 I	119,1	20,3	102,2	9,8	114,7	10,8	137,8	31,0	127,4	26,3	116,1	11,8	123,5	25,6	185,3	89,4
Jan/22	116,0	20,8	95,2	6,9	113,9	10,4	140,6	39,9	125,5	26,6	113,6	14,3	124,8	23,2	173,4	118,5
Feb/22	120,3	23,9	105,1	21,1	115,4	15,3	139,7	32,1	132,7	37,3	118,6	12,7	120,3	15,7	166,4	72,9
Mar/22	120,2	16,1	105,6	0,9	114,3	7,0	133,4	23,4	124,4	16,6	115,4	9,0	125,2	37,9	237,8	83,7
Apr/22	121,1	15,4	115,8	8,2	112,1	35,0	133,6	24,2	117,6	-1,4	111,3	1,0	134,4	17,9	190,1	-6,7

Source: INE

3. International trade of goods and services

3.3.2 Import of goods: price indexes



Calculated based on volume data by Kg.

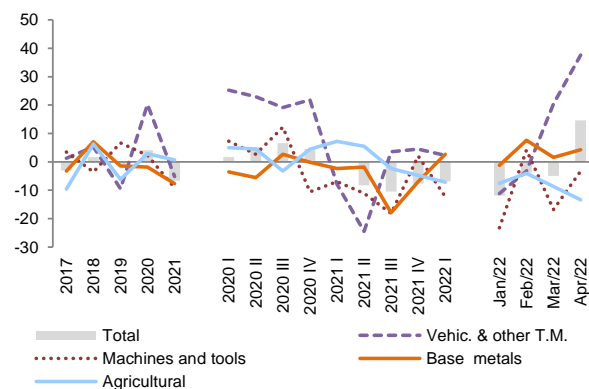
	Total		Machines and tools		Chemicals		Fuels		Vehic. & other T.M.		Agricultural		Base metals		Plastics and rubber	
	Index	YoY, %	Index	YoY, %	Index	YoY, %	Index	YoY, %	Index	YoY, %	Index	YoY, %	Index	YoY, %	Index	YoY, %
2017	105,1	7,0	102,9	-1,4	102,7	0,7	121,0	53,4	98,3	-6,0	107,3	9,5	113,2	19,2	104,7	6,4
2018	103,1	-1,9	100,3	-2,5	103,6	0,9	125,3	3,6	98,7	0,4	100,7	-6,1	104,2	-7,9	104,8	0,1
2019	101,1	-2,0	92,9	-7,4	104,7	1,0	104,0	-17,0	107,7	9,1	101,7	1,0	96,6	-7,3	101,7	-3,0
2020	95,9	-5,1	100,7	8,3	101,6	-3,0	80,3	-22,8	88,7	-17,7	100,9	-0,8	94,4	-2,2	91,0	-10,6
2021	110,8	15,5	97,0	-3,7	116,3	14,5	159,8	98,9	97,3	9,8	109,4	8,4	129,8	37,5	120,6	32,6
2020 I	101,1	0,7	109,5	20,3	102,0	-2,9	113,0	8,4	86,2	8,4	103,0	-20,2	95,1	-1,6	97,5	-5,2
2020 II	91,4	-8,7	97,1	9,7	97,5	-5,9	60,7	-43,0	79,1	-43,0	99,6	-23,8	94,3	-2,9	84,9	-16,4
2020 III	93,7	-8,6	94,0	-3,1	99,7	-4,0	71,3	-32,8	93,9	-32,8	101,1	-18,9	89,9	-7,1	90,4	-7,6
2020 IV	95,4	-5,8	100,3	4,8	106,5	1,1	71,2	-28,5	89,3	-28,5	100,1	-15,9	97,6	2,7	90,2	-13,9
2021 I	97,7	-3,4	89,4	-18,3	107,2	5,1	89,9	-20,5	97,1	-20,5	100,4	12,7	108,5	14,0	108,8	11,6
2021 II	111,5	22,0	102,3	5,3	118,3	21,3	173,7	186,3	100,7	186,3	108,5	27,2	122,2	29,6	122,9	44,7
2021 III	114,9	22,7	99,9	6,3	113,1	13,4	182,5	156,1	95,5	156,1	109,2	1,7	144,6	60,8	127,1	40,6
2021 IV	119,2	24,9	97,2	-3,2	126,7	18,9	246,0	245,5	95,4	245,5	117,8	6,7	144,8	48,4	125,0	38,6
2022 I	126,2	29,2	111,9	25,1	120,9	12,8	220,7	145,5	105,2	145,5	120,9	8,3	138,5	27,6	118,6	9,1
Jan/22	127,2	37,1	119,0	39,2	120,5	19,5	207,3	166,9	115,3	24,2	120,2	23,6	144,6	41,6	116,4	12,2
Feb/22	124,6	28,8	104,7	16,3	117,2	7,3	221,4	151,1	106,2	19,2	119,5	17,5	134,7	22,8	120,2	14,0
Mar/22	125,7	22,2	112,1	21,2	122,0	11,1	231,8	114,9	96,3	-11,2	121,7	19,3	136,8	21,5	119,7	2,5
Apr/22	116,6	0,7	115,2	11,8	65,2	-49,5	223,3	21,4	109,6	-1,9	123,5	16,6	139,6	19,1	111,5	-16,4

Source: INE

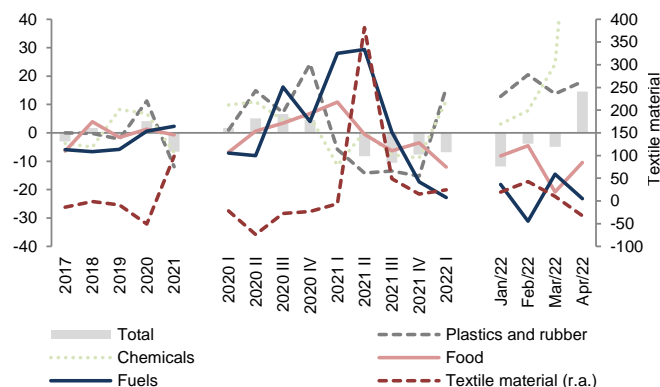
3. International trade of goods and services

3.3.3 Terms of trade by product

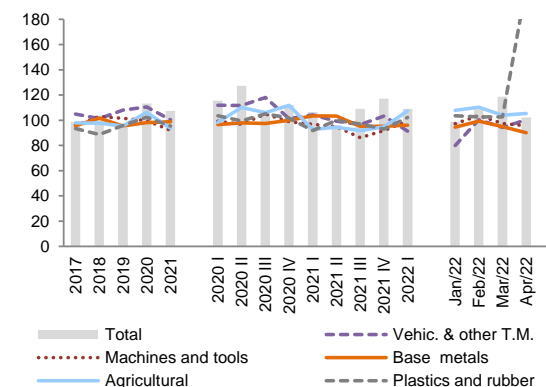
Terms of trade by product (YoY, %)



Terms of trade by product (YoY, %)



Terms of trade by product (2016=100)



Calculated based on volume data by Kg.

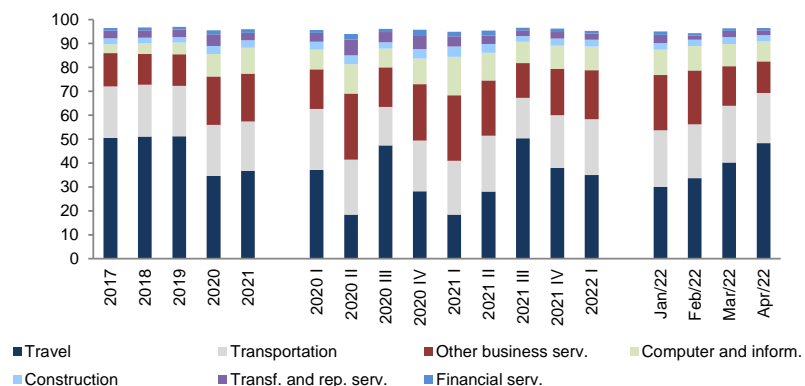
	Total	Vehic. & other T.M.	Machines and tools	Base metals	Agricultural	Plastics and rubber	Chemicals	Food	Fuels	Textile material
	YoY, %	YoY, %	YoY, %	YoY, %	YoY, %	YoY, %	YoY, %	YoY, %	YoY, %	YoY, %
2017	-3,0	1,3	3,5	-3,2	-9,5	0,0	-3,7	-6,4	-5,9	-13,8
2018	1,7	5,3	-3,6	7,1	6,3	-0,2	-5,0	3,9	-6,6	-1,4
2019	-0,9	-9,4	6,7	-1,4	-6,2	-2,2	8,2	-1,6	-5,9	-9,0
2020	4,1	20,3	2,3	-1,8	2,9	11,3	6,8	1,3	0,6	-50,7
2021	-6,6	-5,2	-9,2	-7,6	0,7	-11,9	-7,0	-0,7	2,3	98,8
2020 I	1,7	25,2	7,3	-3,5	5,0	1,0	9,9	-6,8	-7,1	-21,8
2020 II	5,1	23,0	2,7	-5,5	4,6	14,9	10,9	0,6	-8,0	-73,8
2020 III	6,6	19,1	12,2	2,7	-3,3	7,1	4,5	3,5	16,2	-27,3
2020 IV	4,5	21,9	-10,6	-0,1	4,5	24,3	5,9	6,8	4,0	-23,1
2021 I	0,3	-7,9	-7,0	-2,3	7,2	-5,8	-11,5	10,8	28,0	-6,3
2021 II	-8,3	-24,5	-11,0	-1,9	5,5	-14,1	0,4	-0,5	29,4	381,7
2021 III	-10,5	3,6	-18,2	-17,9	-2,3	-13,4	-7,7	-6,3	0,3	49,1
2021 IV	-7,7	4,5	2,1	-7,0	-4,8	-15,2	-8,8	-3,5	-17,2	14,9
2022 I	-6,9	2,3	-12,3	2,7	-7,2	15,8	11,3	-12,1	-22,8	24,6
Jan/22	-11,9	-11,1	-23,2	-1,2	-7,6	12,8	3,1	-8,1	-18,1	19,3
Feb/22	-3,8	-3,2	4,2	7,6	-4,0	20,4	7,9	-4,5	-31,1	42,9
Mar/22	-4,9	20,5	-16,8	1,6	-8,6	13,7	24,2	-20,8	-14,5	10,0
Apr/22	14,6	37,6	-3,2	4,3	-13,4	18,0	133,4	-10,4	-23,1	-32,8

Source: INE

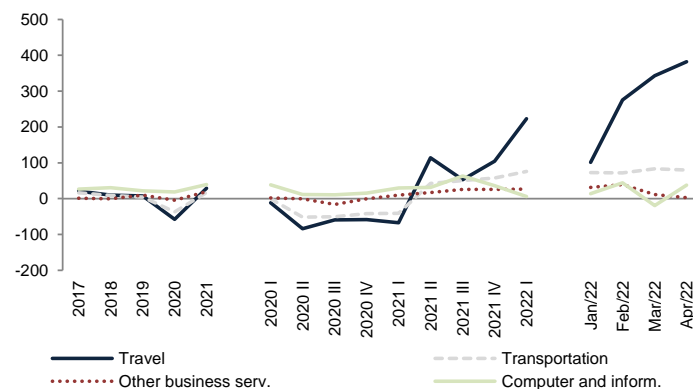
3. International trade of goods and services

3.4.1 Export of services: main categories

Export of services: main products (%)



Export of services: main products (YoY, %)



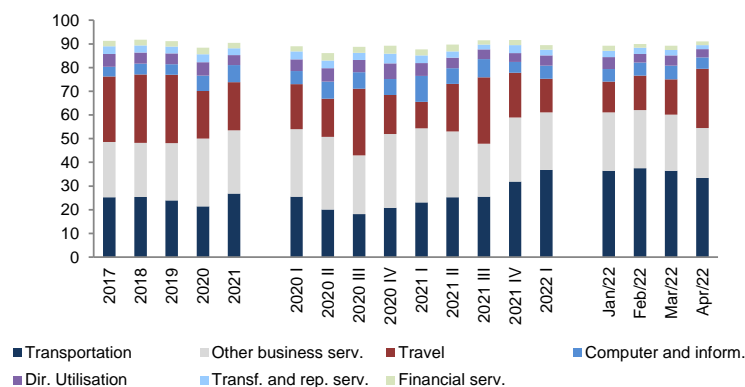
	Travel		Transportation		Other business serv.		Computer and inform.		Construction		Transf. and rep. serv.		Financial serv.	
	Weight (%)	YoY, %	Weight (%)	YoY, %	Weight (%)	YoY, %	Weight (%)	YoY, %	Weight (%)	YoY, %	Weight (%)	YoY, %	Weight (%)	YoY, %
2017	50,4	21,4	21,6	16,3	14,0	1,1	3,6	26,4	2,5	7,4	3,3	22,0	1,1	1,7
2018	51,0	9,7	21,7	9,0	12,8	-0,3	4,4	30,5	2,4	2,4	3,2	6,1	1,1	15,4
2019	51,2	7,3	21,1	3,9	13,2	9,6	5,0	21,7	2,2	-3,4	3,3	8,8	1,1	5,9
2020	34,6	-57,8	21,4	-36,8	20,2	-4,1	9,5	18,6	3,3	-4,3	4,9	-6,1	1,7	-6,9
2021	36,8	28,9	20,6	17,1	20,0	19,8	10,9	39,6	3,1	14,9	3,1	-23,3	1,5	7,1
2020 I	37,2	-11,3	25,4	0,0	16,6	1,9	8,2	38,4	3,3	18,2	3,7	-3,7	1,3	-7,5
2020 II	18,4	-83,9	23,0	-51,6	27,7	-0,8	12,3	11,3	3,7	-25,9	6,7	20,1	2,2	-18,0
2020 III	47,4	-59,6	16,1	-50,3	16,6	-16,1	7,9	10,9	2,6	-17,1	4,3	-16,3	1,4	-2,9
2020 IV	28,2	-58,6	21,2	-41,9	23,6	-0,6	10,8	15,5	3,9	8,5	5,9	-14,7	2,2	1,0
2021 I	18,4	-66,9	22,5	-41,0	27,4	10,1	16,0	29,6	4,3	-12,5	4,3	-21,6	1,9	-2,6
2021 II	28,1	114,0	23,3	42,7	23,2	17,4	11,5	31,4	3,7	42,6	3,6	-23,8	2,0	26,3
2021 III	50,4	52,5	16,8	50,1	14,6	26,1	9,0	63,1	2,3	26,2	2,5	-18,1	1,0	9,8
2021 IV	38,0	104,6	22,0	57,7	19,5	25,4	9,7	36,2	3,0	16,4	2,8	-28,7	1,4	-2,0
2022 I	35,0	223,1	23,3	76,3	20,5	26,9	10,0	5,9	2,8	10,7	2,6	1,6	1,2	5,0
Jan/22	30,0	101,4	23,6	72,6	23,2	31,5	10,5	13,8	2,8	0,1	3,4	67,3	1,4	-0,3
Feb/22	33,7	275,4	22,5	71,8	22,5	39,2	10,3	44,0	2,6	6,3	1,7	-22,6	1,0	7,6
Mar/22	40,2	343,2	23,7	83,3	16,5	11,2	9,3	-19,3	3,0	24,6	2,6	-18,6	1,0	9,5
Apr/22	48,4	382,1	20,9	79,5	13,3	2,8	8,3	37,5	2,6	20,8	2,0	44,8	1,0	-22,1

Source: BdP

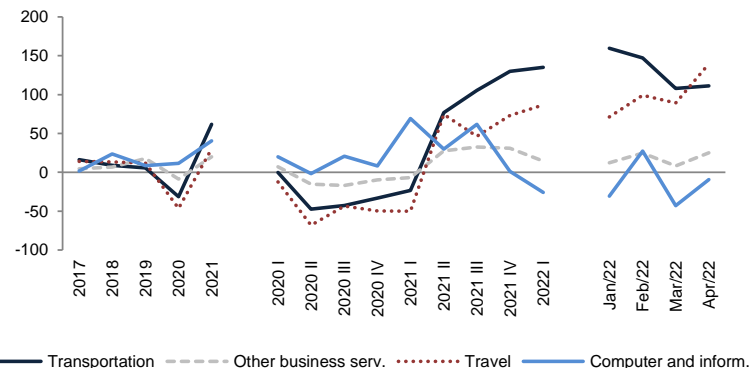
3. International trade of goods and services

3.5.1 Import of services: main products

Import of services: main products (%)



Import of services: main products (YoY, %)



	Transportation		Other business serv.		Travel		Computer and inform.		Dir. Utilisation		Transf. and rep. serv.		Financial serv.	
	Weight (%)	YoY, %	Weight (%)	YoY, %	Weight (%)	YoY, %	Weight (%)	YoY, %	Weight (%)	YoY, %	Weight (%)	YoY, %	Weight (%)	YoY, %
2017	25,3	16,4	23,3	4,7	27,7	14,1	4,1	1,6	5,4	7,3	3,2	27,3	2,3	1,7
2018	25,4	9,0	22,9	6,9	28,8	13,2	4,7	23,5	4,7	-5,6	3,0	-0,6	2,4	15,4
2019	24,0	5,6	24,1	17,8	28,8	11,8	4,5	8,8	4,5	6,2	3,0	11,5	2,3	5,9
2020	21,4	-31,5	28,7	-8,6	20,0	-46,5	6,6	11,4	5,6	-3,3	3,4	-11,2	2,8	-6,9
2021	26,9	61,7	26,7	19,8	20,3	30,3	7,2	40,4	4,3	-2,2	2,8	5,9	2,3	7,1
2020 I	25,5	-0,3	28,5	7,3	19,0	-12,3	5,5	20,1	5,0	-3,7	3,3	-5,3	2,3	-7,5
2020 II	20,0	-47,4	30,7	-15,3	16,1	-68,1	7,2	-1,8	5,7	-14,0	3,3	-27,0	3,1	-18,0
2020 III	18,2	-42,7	24,8	-16,9	28,1	-43,3	7,0	20,7	5,2	-1,2	3,1	-14,8	2,4	-2,9
2020 IV	20,8	-33,4	31,1	-9,8	16,4	-49,8	6,8	8,0	6,6	4,6	4,0	0,6	3,4	1,0
2021 I	23,0	-23,4	31,3	-6,7	11,2	-50,0	11,0	69,2	5,4	-7,7	3,2	-18,8	2,6	-2,6
2021 II	25,2	76,9	27,9	27,7	20,1	74,7	6,6	29,9	4,4	7,8	2,7	15,7	2,8	26,3
2021 III	25,5	105,3	22,4	32,6	28,0	46,2	7,7	61,8	4,0	13,8	2,0	-2,1	1,8	9,8
2021 IV	31,8	129,9	27,1	31,0	18,9	73,0	4,6	1,4	3,7	-17,1	3,4	28,7	2,2	-2,0
2022 I	36,7	135,0	24,3	14,6	14,2	86,6	5,5	-25,9	4,3	17,8	2,5	16,2	1,8	5,0
Jan/22	36,4	159,6	24,7	12,4	13,0	71,3	5,3	-30,6	5,1	16,7	2,5	-6,8	2,2	-0,3
Feb/22	37,5	147,3	24,6	24,8	14,5	99,2	5,5	27,2	3,6	-24,8	2,6	61,4	1,6	7,6
Mar/22	36,4	108,0	23,8	8,4	14,9	89,3	5,8	-42,9	4,2	108,4	2,4	12,2	1,7	9,5
Apr/22	33,4	111,2	21,0	25,0	25,0	139,6	4,8	-9,3	3,5	17,5	1,6	-7,2	1,6	-22,1

Source: BdP