

## **Estatísticas das Finanças Públicas Comparações Internacionais**

## **Public Finance Statistics International Comparisons**

# Estatísticas das Finanças Públicas / *Public Finance Statistics*

## Comparações Internacionais / *International Comparisons*

### ÍNDICE

#### Administrações Públicas, em % do PIB

<a href="#">QUADRO 1:</a> Saldo Orçamental das Administrações Públicas
<a href="#">QUADRO 2:</a> Saldo Primário
<a href="#">QUADRO 3:</a> Dívida Pública (EDP)
<a href="#">QUADRO 4:</a> Receita Total
<a href="#">QUADRO 5:</a> Despesa Total
<a href="#">QUADRO 6:</a> Despesa Corrente
<a href="#">QUADRO 7:</a> Despesa Corrente Primária
<a href="#">QUADRO 8:</a> Impostos sobre a Produção e Importação
<a href="#">QUADRO 9:</a> Impostos sobre o Rendimento
<a href="#">QUADRO 10:</a> Contribuições Sociais Efetivas
<a href="#">QUADRO 11:</a> Consumo Público
<a href="#">QUADRO 12:</a> Consumo Intermédio
<a href="#">QUADRO 13:</a> Despesas com Pessoal
<a href="#">QUADRO 14:</a> Prestações Sociais (excluindo as em espécie)
<a href="#">QUADRO 15:</a> Juros
<a href="#">QUADRO 16:</a> FBCF

### INDEX

#### General Government, in % of GDP

General Government net lending/borrowing	<a href="#">TABLE 1:</a>
Primary balance	<a href="#">TABLE 2:</a>
General Government debt (EDP)	<a href="#">TABLE 3:</a>
Total revenue	<a href="#">TABLE 4:</a>
Total expenditure	<a href="#">TABLE 5:</a>
Current expenditure	<a href="#">TABLE 6:</a>
Primary current expenditure	<a href="#">TABLE 7:</a>
Taxes linked to imports and production	<a href="#">TABLE 8:</a>
Current taxes on income and wealth	<a href="#">TABLE 9:</a>
Actual social contributions received	<a href="#">TABLE 10:</a>
Final consumption expenditure	<a href="#">TABLE 11:</a>
Intermediate consumption	<a href="#">TABLE 12:</a>
Compensation of employees	<a href="#">TABLE 13:</a>
Social benefits other than social transfers in kind	<a href="#">TABLE 14:</a>
Interest	<a href="#">TABLE 15:</a>
Gross fixed capital formation	<a href="#">TABLE 16:</a>

**QUADRO 1: Saldo Global das Administrações Públicas em % do PIB**

**TABLE 1: General Government net lending/borrowing in % of GDP**

	2010	2011	2012	2013	2014	2015	2016	2017	2018	2019	2020	2021	2022 <sup>e</sup>		
UE27 União Europeia	-6,0	-4,1	-3,7	-3,0	-2,4	-1,9	-1,4	-0,8	-0,4	-0,6	-6,8	-4,7	-3,6	European Union	EU-27
AE19 Área do Euro	-6,3	-4,2	-3,8	-3,1	-2,5	-2,0	-1,5	-0,9	-0,4	-0,7	-7,1	-5,1	-3,7	euro area	EA-19
BE Bélgica	-4,1	-4,3	-4,3	-3,1	-3,1	-2,4	-2,4	-0,7	-0,9	-2,0	-9,0	-5,5	-5,0	Belgium	BE
BG Bulgária	-3,7	-1,7	-0,8	-0,7	-5,4	-1,9	0,3	1,6	1,7	2,1	-4,0	-4,1	-3,7	Bulgaria	BG
CZ República Checa	-4,2	-2,7	-3,9	-1,3	-2,1	-0,6	0,7	1,5	0,9	0,3	-5,8	-5,9	-4,3	Czech Republic	CZ
DK Dinamarca	-2,7	-2,1	-3,5	-1,2	1,1	-1,3	-0,1	1,8	0,8	4,1	-0,2	2,3	0,9	Denmark	DK
DE Alemanha	-4,4	-0,9	0,0	0,0	0,6	1,0	1,2	1,3	1,9	1,5	-4,3	-3,7	-2,5	Germany	DE
EE Estónia	0,2	1,1	-0,3	0,2	0,7	0,1	-0,4	-0,5	-0,6	0,1	-5,6	-2,4	-4,4	Estonia	EE
IE Irlanda	-32,1	-13,6	-8,5	-6,4	-3,6	-2,0	-0,8	-0,3	0,1	0,5	-5,1	-1,9	-0,5	Ireland	IE
EL Grécia	-11,3	-10,5	-9,1	-13,4	-3,6	-5,9	0,2	0,6	0,9	1,1	-10,2	-7,4	-4,3	Greece	EL
ES Espanha	-9,5	-9,7	-11,6	-7,5	-6,1	-5,3	-4,3	-3,1	-2,6	-3,1	-10,3	-6,9	-4,9	Spain	ES
FR França	-6,9	-5,2	-5,0	-4,1	-3,9	-3,6	-3,6	-3,0	-2,3	-3,1	-8,9	-6,5	-4,6	France	FR
HR Croácia	-6,4	-7,9	-5,5	-5,5	-5,5	-3,4	-0,9	0,8	0,0	0,2	-7,3	-2,9	-2,3	Croatia	HR
IT Itália	-4,2	-3,6	-2,9	-2,9	-3,0	-2,6	-2,4	-2,4	-2,2	-1,5	-9,6	-7,2	-5,5	Italy	IT
CY Chipre	-4,7	-5,7	-5,8	-5,6	-8,8	-0,9	0,3	1,9	-3,6	1,3	-5,8	-1,7	-0,3	Cyprus	CY
LV Letónia	-8,6	-4,3	-1,4	-1,2	-1,6	-1,4	0,0	-0,8	-0,8	-0,6	-4,5	-7,3	-7,2	Latvia	LV
LT Lituânia	-6,9	-8,9	-3,2	-2,6	-0,6	-0,3	0,3	0,4	0,5	0,5	-7,3	-1,0	-4,6	Lithuania	LT
LU Luxemburgo	-0,3	0,7	0,5	0,8	1,3	1,3	1,9	1,4	3,0	2,3	-3,4	0,9	-0,1	Luxembourg	LU
HU Hungria	-4,4	-5,2	-2,3	-2,6	-2,8	-2,0	-1,8	-2,5	-2,1	-2,1	-7,8	-6,8	-6,0	Hungary	HU
MT Malta	-2,2	-3,0	-3,4	-2,2	-1,5	-0,8	1,1	3,3	2,1	0,6	-9,5	-8,0	-5,6	Malta	MT
NL Países Baixos	-5,3	-4,5	-4,0	-3,0	-2,3	-2,1	0,0	1,3	1,4	1,7	-3,7	-2,5	-2,7	Netherlands	NL
AT Áustria	-4,4	-2,6	-2,2	-2,0	-2,7	-1,0	-1,5	-0,8	0,2	0,6	-8,0	-5,9	-3,1	Austria	AT
PL Polónia	-7,4	-5,0	-3,8	-4,2	-3,6	-2,6	-2,4	-1,5	-0,2	-0,7	-6,9	-1,9	-4,0	Poland	PL
<b>PT Portugal</b>	<b>-11,4</b>	<b>-7,7</b>	<b>-6,2</b>	<b>-5,1</b>	<b>-7,4</b>	<b>-4,4</b>	<b>-1,9</b>	<b>-0,9</b>	<b>-0,3</b>	<b>0,1</b>	<b>-5,8</b>	<b>-2,8</b>	<b>-1,9</b>	<b>Portugal</b>	<b>PT</b>
RO Roménia	-6,9	-5,4	-3,7	-2,1	-1,2	-0,6	-2,6	-2,6	-2,8	-4,3	-9,3	-7,1	-7,5	Romania	RO
SI Eslovénia	-5,6	-6,6	-4,0	-14,6	-5,5	-2,8	-1,9	-0,1	0,7	0,4	-7,8	-5,2	-4,3	Slovenia	SI
SK Eslováquia	-7,5	-4,3	-4,4	-2,9	-3,1	-2,7	-2,6	-1,0	-1,0	-1,3	-5,5	-6,2	-3,6	Slovakia	SK
FI Finlândia	-2,5	-1,0	-2,2	-2,5	-3,0	-2,4	-1,7	-0,7	-0,9	-0,9	-5,5	-2,6	-2,2	Finland	FI
SE Suécia	-0,1	-0,3	-1,1	-1,5	-1,5	0,0	1,0	1,4	0,8	0,6	-2,7	-0,2	-0,5	Sweden	SE

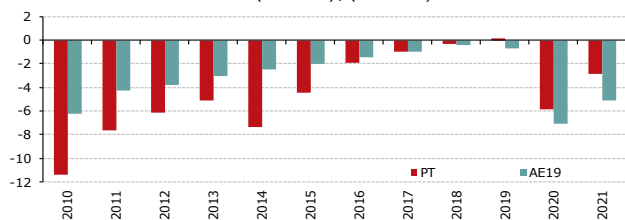
Fonte: Comissão Europeia, "Annual macro-economic database", atualização de maio de 2022 e Ministério das Finanças (PPO abr-2022).

Source: European Commission, "Annual macro-economic database", update May 2022 and Ministry of Finance (DBP Apr-2022).

AE19 = BE, DE, EE, IE, EL, ES, FR, IT, CY, LV, LT, LU, MT, NL, AT, PT, SI, SK, FI.

EA19 = BE, DE, EE, IE, EL, ES, FR, IT, CY, LV, LT, LU, MT, NL, AT, PT, SI, SK, FI.

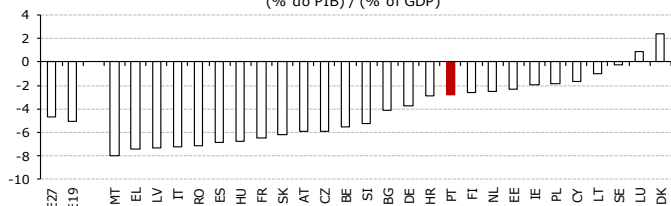
**Saldo Orçamental / Budget balance**  
(% do PIB) / (% of GDP)



Fonte: AMECO e Ministério das Finanças.

Source: AMECO and Ministry of Finance.

**Saldo Orçamental / Budget balance 2021**  
(% do PIB) / (% of GDP)



Fonte: AMECO e Ministério das Finanças.

Source: AMECO and Ministry of Finance.

**QUADRO 2: Saldo Primário em % do PIB**

**TABLE 2: Primary balance in % of GDP**

	2010	2011	2012	2013	2014	2015	2016	2017	2018	2019	2020	2021	2022 <sup>e</sup>		
UE27 União Europeia	-3,3	-1,2	-0,8	-0,3	0,1	0,3	0,6	1,0	1,3	1,0	-5,3	-3,3	-2,2	European Union	EU-27
AE19 Área do Euro	-3,5	-1,2	-0,8	-0,3	0,1	0,3	0,6	1,0	1,4	1,0	-5,6	-3,6	-2,3	euro area	EA-19
BE Bélgica	-0,5	-0,8	-0,8	0,1	0,1	0,5	0,3	1,7	1,3	0,0	-7,1	-3,9	-3,5	Belgium	BE
BG Bulgária	-3,0	-1,0	0,0	0,0	-4,5	-0,9	1,2	2,4	2,4	2,7	-3,5	-3,6	-3,1	Bulgaria	BG
CZ República Checa	-2,8	-1,4	-2,5	0,0	-0,8	0,4	1,6	2,2	1,6	1,0	-5,0	-5,1	-3,4	Czech Republic	CZ
DK Dinamarca	-0,8	-0,1	-1,7	0,4	2,6	0,2	1,2	2,6	1,6	4,8	0,4	2,9	1,5	Denmark	DK
DE Alemanha	-1,9	1,6	2,3	1,9	2,2	2,4	2,3	2,4	2,8	2,3	-3,7	-3,1	-2,0	Germany	DE
EE Estónia	0,3	1,2	-0,2	0,3	0,8	0,2	-0,4	-0,4	-0,5	0,1	-5,6	-2,3	-4,3	Estonia	EE
IE Irlanda	-29,3	-10,3	-4,3	-2,1	0,3	0,6	1,5	1,7	1,8	1,8	-4,1	-1,1	0,3	Ireland	IE
EL Grécia	-5,2	-2,8	-3,7	-9,2	0,4	-2,3	3,5	3,7	4,3	4,2	-7,2	-5,0	-1,9	Greece	EL
ES Espanha	-7,6	-7,3	-8,5	-3,9	-2,6	-2,3	-1,5	-0,6	-0,2	-0,8	-8,0	-4,7	-2,8	Spain	ES
FR França	-4,4	-2,4	-2,4	-1,8	-1,7	-1,6	-1,8	-1,2	-0,6	-1,6	-7,6	-5,1	-3,2	France	FR
HR Croácia	-4,0	-5,2	-2,4	-2,4	-2,1	0,0	2,1	3,4	2,3	2,4	-5,3	-1,3	-0,9	Croatia	HR
IT Itália	0,0	1,1	2,2	2,0	1,6	1,6	1,5	1,4	1,5	1,8	-6,1	-3,7	-2,0	Italy	IT
CY Chipre	-2,7	-3,5	-2,4	-2,4	-5,5	2,2	2,9	4,4	-1,3	3,5	-3,6	0,2	1,3	Cyprus	CY
LV Letónia	-6,8	-2,5	0,3	0,3	-0,3	-0,2	1,1	0,2	-0,1	0,1	-3,8	-6,8	-6,7	Latvia	LV
LT Lituânia	-5,1	-7,1	-1,2	-0,9	1,0	1,2	1,6	1,5	1,4	1,3	-6,6	-0,6	-4,2	Lithuania	LT
LU Luxemburgo	0,1	1,2	1,0	1,3	1,7	1,7	2,3	1,7	3,3	2,6	-3,2	1,0	0,0	Luxembourg	LU
HU Hungria	-0,3	-1,1	2,2	1,9	1,2	1,4	1,3	0,2	0,2	0,1	-5,5	-4,4	-3,3	Hungary	HU
MT Malta	0,8	0,1	-0,4	0,6	1,2	1,5	3,2	5,0	3,6	1,9	-8,2	-6,8	-4,4	Malta	MT
NL Países Baixos	-3,5	-2,7	-2,3	-1,4	-0,8	-0,8	1,2	2,3	2,3	2,5	-3,0	-2,0	-2,3	Netherlands	NL
AT Áustria	-1,5	0,2	0,5	0,7	-0,3	1,3	0,5	1,0	1,8	2,0	-6,7	-4,8	-2,1	Austria	AT
PL Polónia	-4,9	-2,4	-1,1	-1,7	-1,7	-0,8	-0,7	0,1	1,2	0,6	-5,6	-0,8	-2,5	Poland	PL
<b>PT Portugal</b>	<b>-8,5</b>	<b>-3,3</b>	<b>-1,3</b>	<b>-0,3</b>	<b>-2,5</b>	<b>0,1</b>	<b>2,2</b>	<b>2,8</b>	<b>3,0</b>	<b>3,1</b>	<b>-2,9</b>	<b>-0,4</b>	<b>0,3</b>	<b>Portugal</b>	<b>PT</b>
RO Roménia	-5,3	-3,8	-1,8	-0,2	0,6	1,0	-1,1	-1,4	-1,8	-3,2	-8,0	-5,7	-6,0	Romania	RO
SI Eslovénia	-4,0	-4,7	-2,0	-12,0	-2,3	0,4	1,1	2,5	2,8	2,1	-6,2	-3,9	-3,2	Slovenia	SI
SK Eslováquia	-6,2	-2,8	-2,6	-1,0	-1,2	-0,9	-0,9	0,5	0,3	-0,1	-4,3	-5,0	-2,6	Slovakia	SK
FI Finlândia	-1,2	0,4	-0,7	-1,3	-1,8	-1,3	-0,6	0,3	0,0	-0,1	-4,8	-2,1	-1,7	Finland	FI
SE Suécia	1,0	0,9	-0,1	-0,6	-0,8	0,6	1,5	1,9	1,3	1,0	-2,4	0,0	-0,3	Sweden	SE

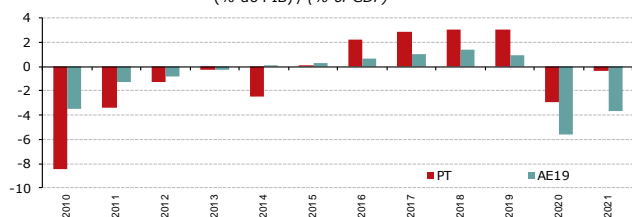
Fonte: Comissão Europeia, "Annual macro-economic database", atualização de maio de 2022 e Ministério das Finanças (PPO abr-2022).

Source: European Commission, "Annual macro-economic database", update May 2022 and Ministry of Finance (DBP Apr-2022).

AE19 = BE, DE, EE, IE, EL, ES, FR, IT, CY, LV, LT, LU, MT, NL, AT, PT, SI, SK, FI.

EA19 = BE, DE, EE, IE, EL, ES, FR, IT, CY, LV, LT, LU, MT, NL, AT, PT, SI, SK, FI.

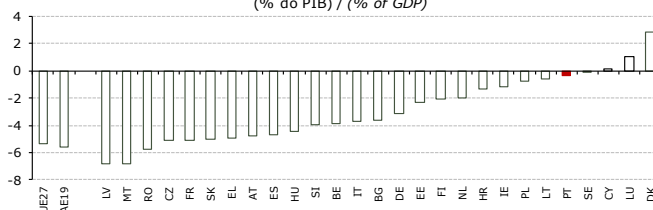
**Saldo Primário / Primary balance (% do PIB) / (% of GDP)**



Fonte: AMECO e Ministério das Finanças.

Source: AMECO and Ministry of Finance.

**Saldo Primário / Primary balance 2021 (% do PIB) / (% of GDP)**



Fonte: AMECO e Ministério das Finanças.

Source: AMECO and Ministry of Finance.

**QUADRO 3: Dívida Pública (ótica de Maastricht)**  
em % do PIB

	2010	2011	2012	2013	2014	2015	2016	2017	2018	2019	2020	2021	2022*		
UE27 União Europeia	80,5	82,3	86,7	88,7	88,9	86,9	86,0	83,4	81,3	79,1	91,7	89,7	87,1	European Union	EU-27
AE19 Área do Euro	85,9	88,3	92,9	95,3	95,5	93,4	92,5	89,9	87,8	85,7	99,2	97,4	94,7	euro area	EA-19
BE Bélgica	100,3	103,5	104,8	105,5	107,0	105,2	105,0	102,0	99,8	97,7	112,8	108,2	107,5	Belgium	BE
BG Bulgária	15,3	15,2	16,6	17,0	27,0	25,9	29,1	25,1	22,1	20,0	24,7	25,1	25,3	Bulgaria	BG
CZ República Checa	37,1	39,7	44,2	44,4	41,9	39,7	36,6	34,2	32,1	30,1	37,7	41,9	42,8	Czech Republic	CZ
DK Dinamarca	42,6	46,1	44,9	44,0	44,3	39,8	37,2	35,9	34,0	33,6	42,1	36,7	34,9	Denmark	DK
DE Alemanha	82,0	79,4	80,7	78,3	75,3	71,9	69,0	64,6	61,2	58,9	68,7	69,3	66,4	Germany	DE
EE Estónia	6,7	6,2	9,8	10,2	10,6	10,1	10,0	9,1	8,2	8,6	19,0	18,1	20,9	Estonia	EE
IE Irlanda	86,2	110,5	119,7	120,0	104,3	76,7	74,3	67,8	63,1	57,2	58,4	56,0	50,3	Ireland	IE
EL Grécia	147,5	175,2	162,0	178,2	180,3	176,7	180,5	179,5	186,4	180,7	206,3	193,3	185,7	Greece	EL
ES Espanha	60,5	69,9	90,0	100,5	105,1	103,3	102,8	101,9	100,5	98,3	120,0	118,4	115,1	Spain	ES
FR França	85,3	87,8	90,6	93,4	94,9	95,6	98,0	98,1	97,8	97,4	114,6	112,9	111,2	France	FR
HR Croácia	57,3	63,7	69,4	80,3	83,9	83,3	79,8	76,7	73,3	71,1	87,3	79,8	75,3	Croatia	HR
IT Itália	119,2	119,7	126,5	132,5	135,4	135,3	134,8	134,2	134,4	134,1	155,3	150,8	147,9	Italy	IT
CY Chipre	56,4	65,9	80,3	104,0	109,1	107,2	103,1	92,9	98,4	91,1	115,0	103,6	93,9	Cyprus	CY
LV Letónia	47,7	45,1	42,4	40,4	41,6	37,1	40,4	39,0	37,1	36,7	43,3	44,8	47,0	Latvia	LV
LT Lituânia	36,2	37,1	39,7	38,7	40,5	42,5	39,7	39,1	33,7	35,9	46,6	44,3	42,7	Lithuania	LT
LU Luxemburgo	19,1	18,5	20,9	22,4	21,9	21,1	19,6	21,8	20,8	22,3	24,8	24,4	24,7	Luxembourg	LU
HU Hungria	80,0	80,3	78,1	77,2	76,5	75,7	74,8	72,1	69,1	65,5	79,6	76,8	76,4	Hungary	HU
MT Malta	65,5	70,0	66,6	66,4	62,1	56,2	54,7	47,7	43,7	40,7	53,4	57,0	58,5	Malta	MT
NL Países Baixos	59,2	61,7	66,2	67,7	67,9	64,6	61,9	56,9	52,4	48,5	54,3	52,1	51,4	Netherlands	NL
AT Áustria	82,7	82,4	81,9	81,3	84,0	84,9	82,8	78,5	74,1	70,6	83,3	82,8	80,0	Austria	AT
PL Polónia	53,5	54,7	54,4	56,5	51,1	51,3	54,2	50,6	48,8	45,6	57,1	53,8	50,8	Poland	PL
<b>PT Portugal</b>	<b>100,2</b>	<b>114,4</b>	<b>129,0</b>	<b>131,4</b>	<b>132,9</b>	<b>131,2</b>	<b>131,5</b>	<b>126,1</b>	<b>121,5</b>	<b>116,6</b>	<b>135,2</b>	<b>127,4</b>	<b>120,7</b>	<b>Portugal</b>	<b>PT</b>
RO Roménia	29,6	34,0	37,1	37,6	39,2	37,8	37,3	35,1	34,7	35,3	47,2	48,8	50,9	Romania	RO
SI Eslovénia	38,3	46,5	53,6	70,0	80,3	82,6	78,5	74,2	70,3	65,6	79,8	74,7	74,1	Slovenia	SI
SK Eslováquia	40,8	43,3	51,9	54,9	53,7	51,8	52,4	51,6	49,6	48,1	59,7	63,1	61,7	Slovakia	SK
FI Finlândia	46,9	48,3	53,6	56,2	59,8	63,6	63,2	61,2	59,8	59,6	69,0	65,8	65,9	Finland	FI
SE Suécia	38,1	37,2	37,5	40,3	45,0	43,7	42,3	40,7	38,9	34,9	39,6	36,7	33,8	Sweden	SE

Fonte: Comissão Europeia, "Annual macro-economic database", atualização de maio de 2022 e Ministério das Finanças (PPO abr-2022).

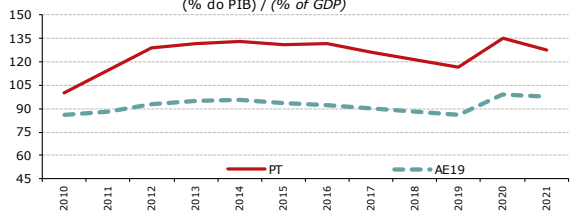
AE19 = BE, DE, EE, IE, EL, ES, FR, IT, CY, LV, LT, LU, MT, NL, AT, PT, SI, SK, FI.

**TABLE 3: General Government debt (Maastricht definition)**  
in % of GDP

Source: European Commission, "Annual macro-economic database", update May 2022 and Ministry of Finance (DBP Apr-2022).

EA19 = BE, DE, EE, IE, EL, ES, FR, IT, CY, LV, LT, LU, MT, NL, AT, PT, SI, SK, FI.

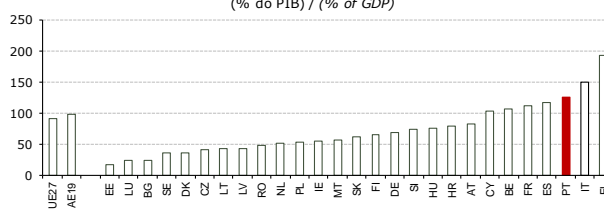
**Dívida Pública (ótica de Maastricht) / Debt (Maastricht definition)**  
(% do PIB) / (% of GDP)



Fonte: AMECO.

Source: AMECO.

**Dívida Pública (ótica de Maastricht) / Debt (Maastricht definition)**  
**2021**  
(% do PIB) / (% of GDP)



Fonte: AMECO.

Source: AMECO.

**QUADRO 4: Receita Total em % do PIB**

**TABLE 4: Total revenue in % of GDP**

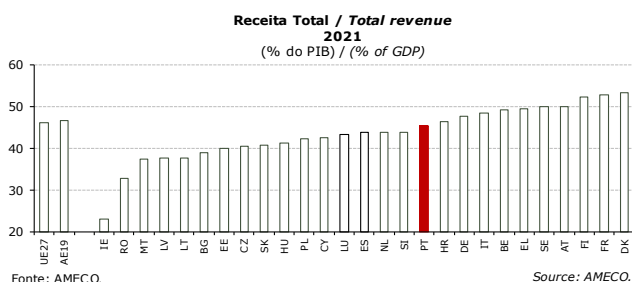
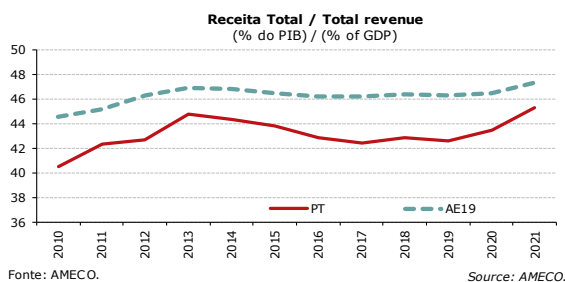
	2010	2011	2012	2013	2014	2015	2016	2017	2018	2019	2020	2021	2022*		
UE27 União Europeia	44,5	45,1	46,1	46,6	46,6	46,2	46,0	45,9	46,1	46,0	46,2	46,9	46,0	European Union	EU-27
AE19 Área do Euro	44,6	45,2	46,3	46,9	46,8	46,4	46,3	46,2	46,4	46,3	46,5	47,3	46,6	euro area	EA-19
BE Bélgica	49,8	51,0	52,2	53,0	52,5	51,3	50,8	51,3	51,4	49,9	50,2	49,3	49,0	Belgium	BE
BG Bulgária	32,5	32,0	33,5	37,0	37,8	38,5	35,1	37,1	38,7	38,4	38,1	39,0	40,2	Bulgaria	BG
CZ República Checa	39,5	40,5	40,8	41,4	40,5	41,3	40,5	40,5	41,5	41,4	41,6	40,5	40,2	Czech Republic	CZ
DK Dinamarca	54,0	54,4	54,5	54,6	56,4	53,2	52,4	52,3	51,3	53,6	53,3	53,3	49,2	Denmark	DK
DE Alemanha	43,8	44,4	44,9	45,0	44,9	45,1	45,5	45,5	46,2	46,5	46,5	47,8	46,3	Germany	DE
EE Estónia	40,5	38,5	39,0	38,6	38,5	39,6	39,0	38,8	38,9	39,6	40,3	40,0	39,3	Estonia	EE
IE Irlanda	32,8	33,6	34,0	34,2	33,9	27,0	27,3	25,9	25,5	24,7	22,2	23,0	22,4	Ireland	IE
EL Grécia	41,7	44,7	47,6	49,4	47,1	48,2	50,2	49,1	49,5	49,0	49,8	49,4	49,2	Greece	EL
ES Espanha	36,5	36,4	37,9	38,9	39,2	38,8	38,2	38,2	39,2	39,3	41,5	43,7	43,6	Spain	ES
FR França	50,0	51,1	52,1	53,1	53,3	53,2	53,0	53,5	53,4	52,3	52,5	52,8	52,4	France	FR
HR Croácia	42,1	41,1	42,9	42,8	43,2	44,8	45,9	45,5	45,5	46,3	47,2	46,4	46,4	Croatia	HR
IT Itália	45,7	45,6	47,6	48,1	47,9	47,8	46,7	46,3	46,2	46,9	47,4	48,3	48,5	Italy	IT
CY Chipre	37,1	36,5	36,4	37,4	40,6	39,7	37,7	38,4	39,1	39,7	39,3	42,4	40,7	Cyprus	CY
LV Letónia	37,2	38,0	37,4	37,3	37,3	37,2	37,5	37,9	38,5	37,6	38,8	37,6	36,7	Latvia	LV
LT Lituânia	32,5	33,6	33,0	32,9	34,1	34,9	34,5	33,6	34,5	35,2	35,7	37,7	37,0	Lithuania	LT
LU Luxemburgo	41,7	42,2	42,3	42,1	41,9	41,7	41,9	42,6	45,1	45,2	43,7	43,2	42,6	Luxembourg	LU
HU Hungria	44,4	43,8	46,8	47,4	47,3	48,4	45,0	44,3	44,0	43,9	43,4	41,1	41,3	Hungary	HU
MT Malta	37,9	38,9	38,8	38,6	38,7	37,7	37,5	37,7	37,9	36,7	36,9	37,5	38,3	Malta	MT
NL Países Baixos	42,6	42,4	42,8	43,6	43,6	42,6	43,6	43,7	43,7	43,7	43,9	43,8	42,5	Netherlands	NL
AT Áustria	48,4	48,3	49,0	49,7	49,7	50,1	48,5	48,5	48,9	49,2	49,0	50,0	48,8	Austria	AT
PL Polónia	38,4	39,1	39,4	38,8	39,0	39,1	38,7	39,8	41,3	41,0	41,3	42,3	39,9	Poland	PL
<b>PT Portugal</b>	<b>40,5</b>	<b>42,4</b>	<b>42,7</b>	<b>44,8</b>	<b>44,4</b>	<b>43,8</b>	<b>42,9</b>	<b>42,4</b>	<b>42,9</b>	<b>42,6</b>	<b>43,5</b>	<b>45,3</b>	<b>44,7</b>	<b>Portugal</b>	<b>PT</b>
RO Roménia	33,1	34,2	33,9	33,5	34,2	35,5	32,0	30,8	32,0	31,9	32,7	32,8	33,6	Romania	RO
SI Eslovénia	44,6	44,2	45,4	45,7	45,3	45,9	44,2	44,0	44,2	43,8	43,5	43,9	43,0	Slovenia	SI
SK Eslováquia	34,8	37,2	36,9	39,7	40,3	43,0	40,1	38,6	38,8	39,4	39,9	40,7	40,5	Slovakia	SK
FI Finlândia	51,4	52,6	53,3	54,3	54,3	54,1	53,9	53,0	52,5	52,3	51,6	52,4	51,7	Finland	FI
SE Suécia	50,3	49,4	49,9	50,2	49,2	49,3	50,7	50,6	50,7	49,7	49,9	50,0	48,7	Sweden	SE

Fonte: Comissão Europeia, "Annual macro-economic database", atualização de maio de 2022 e Ministério das Finanças (PPO abr-2022).

Source: European Commission, "Annual macro-economic database", update May 2022 and Ministry of Finance (DBP Apr-2022).

AE19 = BE, DE, EE, IE, EL, ES, FR, IT, CY, LV, LT, LU, MT, NL, AT, PT, SI, SK, FI.

EA19 = BE, DE, EE, IE, EL, ES, FR, IT, CY, LV, LT, LU, MT, NL, AT, PT, SI, SK, FI.



**QUADRO 5: Despesa Total em % do PIB**

**TABLE 5: Total expenditure in % of GDP**

	2010	2011	2012	2013	2014	2015	2016	2017	2018	2019	2020	2021	2022*		
UE27 União Europeia	50,5	49,1	49,8	49,6	49,0	48,1	47,3	46,7	46,5	46,5	53,0	51,6	49,6	European Union	EU-27
AE19 Área do Euro	50,9	49,4	50,1	50,0	49,3	48,4	47,7	47,1	46,9	46,9	53,6	52,4	50,3	euro area	EA-19
BE Bélgica	53,9	55,3	56,5	56,1	55,6	53,7	53,1	52,0	52,3	51,9	59,2	54,8	54,0	Belgium	BE
BG Bulgária	36,1	33,7	34,3	37,8	43,2	40,4	34,8	35,4	37,0	36,3	42,0	43,1	43,9	Bulgaria	BG
CZ República Checa	43,6	43,2	44,7	42,7	42,6	41,9	39,8	39,0	40,6	41,1	47,3	46,4	44,5	Czech Republic	CZ
DK Dinamarca	56,7	56,4	58,0	55,8	55,2	54,5	52,5	50,5	50,5	49,5	53,4	51,0	48,3	Denmark	DK
DE Alemanha	48,1	45,2	44,9	44,9	44,3	44,1	44,4	44,2	44,3	45,0	50,8	51,5	48,8	Germany	DE
EE Estónia	40,3	37,4	39,2	38,4	37,8	39,5	39,4	39,2	39,4	39,4	45,9	42,3	43,6	Estonia	EE
IE Irlanda	64,9	47,3	42,5	40,6	37,6	29,1	28,1	26,2	25,3	24,2	24,9	23,0	23,0	Ireland	IE
EL Grécia	53,0	55,1	56,7	62,8	50,7	54,1	49,9	48,5	48,5	47,9	59,9	56,9	53,5	Greece	EL
ES Espanha	46,0	46,2	49,5	46,4	45,3	44,1	42,5	41,3	41,8	42,3	51,8	50,6	48,4	Spain	ES
FR França	56,9	56,3	57,1	57,2	57,2	56,8	56,7	56,5	55,6	55,4	61,4	59,2	57,0	France	FR
HR Croácia	48,5	48,9	48,4	48,3	48,7	48,2	46,9	44,7	45,5	46,1	54,5	49,2	48,6	Croatia	HR
IT Itália	49,9	49,2	50,6	51,0	50,9	50,3	49,1	48,8	48,4	48,5	57,0	55,5	54,0	Italy	IT
CY Chipre	41,8	42,2	42,2	43,0	49,4	40,6	37,5	36,5	42,7	38,4	45,1	44,1	41,0	Cyprus	CY
LV Letónia	45,8	42,3	38,8	38,5	38,9	38,6	37,5	38,7	39,4	38,2	43,3	44,9	44,0	Latvia	LV
LT Lituânia	42,4	42,5	36,2	35,6	34,7	35,2	34,2	33,2	34,0	34,8	42,9	38,7	41,5	Lithuania	LT
LU Luxemburgo	42,0	41,5	41,8	41,2	40,6	40,4	40,0	41,3	42,1	42,9	47,2	42,3	42,7	Luxembourg	LU
HU Hungria	48,8	49,0	49,1	50,0	50,0	50,4	46,8	46,7	46,1	46,0	51,2	47,9	47,3	Hungary	HU
MT Malta	40,2	42,0	42,1	40,8	40,3	38,5	36,4	34,4	35,8	36,1	46,3	45,5	43,9	Malta	MT
NL Países Baixos	47,9	46,8	46,9	46,6	45,9	44,7	43,6	42,4	42,2	42,0	47,6	46,3	45,2	Netherlands	NL
AT Áustria	52,8	50,9	51,2	51,6	52,4	51,1	50,1	49,3	48,7	48,6	57,0	55,9	51,9	Austria	AT
PL Polónia	45,8	44,1	43,1	43,0	42,6	41,7	41,1	41,3	41,5	41,8	48,2	44,2	43,9	Poland	PL
<b>PT Portugal</b>	<b>51,9</b>	<b>50,0</b>	<b>48,9</b>	<b>49,9</b>	<b>51,7</b>	<b>48,2</b>	<b>44,8</b>	<b>43,4</b>	<b>43,2</b>	<b>42,5</b>	<b>49,3</b>	<b>48,1</b>	<b>46,6</b>	<b>Portugal</b>	<b>PT</b>
RO Roménia	40,0	39,6	37,6	35,6	35,4	36,1	34,6	33,5	34,8	36,2	42,0	39,9	41,1	Romania	RO
SI Eslovénia	50,2	50,9	49,4	60,3	50,8	48,7	46,2	44,1	43,5	43,3	51,3	49,1	47,3	Slovenia	SI
SK Eslováquia	42,3	41,5	41,3	42,6	43,4	45,7	42,7	39,6	39,8	40,7	45,3	46,8	44,2	Slovakia	SK
FI Finlândia	53,9	53,7	55,4	56,8	57,3	56,5	55,6	53,6	53,3	53,3	57,1	54,9	53,9	Finland	FI
SE Suécia	50,4	49,8	51,0	51,6	50,7	49,3	49,7	49,2	49,8	49,1	52,6	50,2	49,1	Sweden	SE

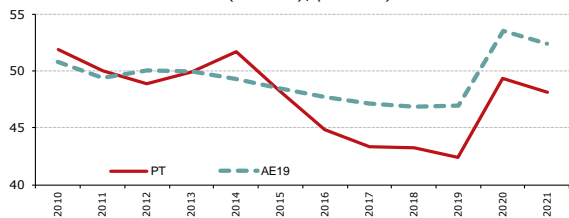
Fonte: Comissão Europeia, "Annual macro-economic database", atualização de maio de 2022 e Ministério das Finanças (PPO abr-2022).

Source: European Commission, "Annual macro-economic database", update May 2022 and Ministry of Finance (DBP Apr-2022).

AE19 = BE, DE, EE, IE, EL, ES, FR, IT, CY, LV, LT, LU, MT, NL, AT, PT, SI, SK, FI.

EA19 = BE, DE, EE, IE, EL, ES, FR, IT, CY, LV, LT, LU, MT, NL, AT, PT, SI, SK, FI.

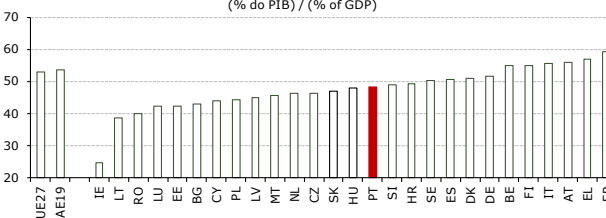
**Despesa Total / Total expenditure**  
(% do PIB) / (% of GDP)



Fonte: AMECO e Ministério das Finanças.

Source: AMECO and Ministry of Finance.

**Despesa Total / Total expenditure**  
**2021**  
(% do PIB) / (% of GDP)



Fonte: AMECO e Ministério das Finanças.

Source: AMECO and Ministry of Finance.

**QUADRO 6: Despesa Corrente em % do PIB**

**TABLE 6: Current expenditure in % of GDP**

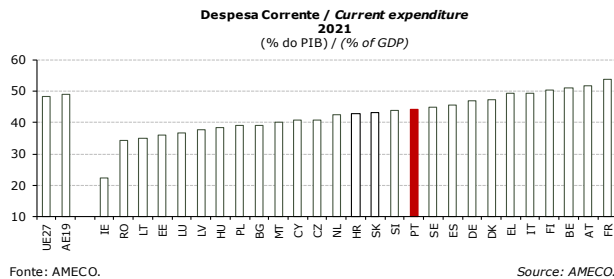
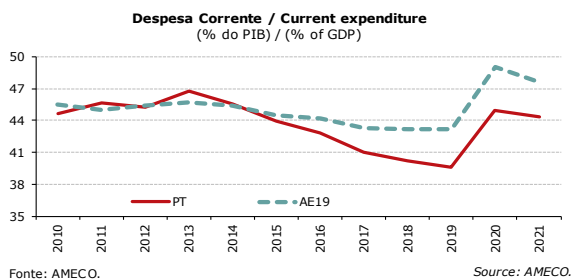
	2010	2011	2012	2013	2014	2015	2016	2017	2018	2019	2020	2021	2022*		
UE27 União Europeia	45,2	44,6	45,0	45,3	44,9	44,0	43,7	42,8	42,7	42,6	48,3	46,7	44,7	European Union	EU-27
AE19 Área do Euro	45,5	45,0	45,5	45,7	45,4	44,5	44,2	43,3	43,2	43,2	49,1	47,7	45,5	euro area	EA-19
BE Bélgica	50,0	50,6	51,3	51,7	51,5	50,1	49,8	48,8	48,8	48,5	55,6	51,0	50,1	Belgium	BE
BG Bulgária	31,2	30,0	30,2	33,2	34,1	33,2	30,7	32,0	32,9	31,8	36,9	39,0	37,9	Bulgaria	BG
CZ República Checa	37,6	37,6	37,6	38,0	37,2	36,0	35,8	35,0	35,7	36,0	41,2	40,9	38,8	Czech Republic	CZ
DK Dinamarca	53,0	52,3	52,5	52,0	50,8	50,2	48,5	47,0	46,7	46,2	49,3	47,3	44,6	Denmark	DK
DE Alemanha	43,3	41,7	41,6	41,7	41,1	41,0	41,0	40,7	40,7	41,4	46,8	47,0	44,4	Germany	DE
EE Estónia	35,9	32,9	32,1	32,2	31,9	33,6	34,1	33,0	33,6	34,1	39,1	36,1	36,3	Estonia	EE
IE Irlanda	39,4	40,0	39,6	38,0	34,8	26,0	25,5	23,8	22,7	21,5	24,5	22,5	20,2	Ireland	IE
EL Grécia	47,9	51,0	49,6	45,8	46,0	45,8	46,0	44,9	44,3	43,9	51,3	49,4	46,6	Greece	EL
ES Espanha	40,2	41,0	41,5	42,5	42,1	40,6	39,7	38,6	38,7	39,3	47,8	45,7	43,4	Spain	ES
FR França	51,5	51,1	51,7	52,0	52,3	52,1	52,0	51,4	51,1	50,6	56,3	53,9	51,7	France	FR
HR Croácia	42,1	42,4	42,8	42,9	43,0	43,2	41,8	40,7	40,1	39,7	46,7	42,8	41,5	Croatia	HR
IT Itália	45,7	45,3	46,7	47,4	47,3	46,2	45,8	44,9	45,1	45,0	51,7	49,5	48,5	Italy	IT
CY Chipre	36,1	37,3	38,6	38,2	37,2	36,4	34,2	33,2	32,6	34,0	41,5	40,7	37,6	Cyprus	CY
LV Letónia	38,9	35,0	33,3	33,4	34,2	33,6	33,7	33,4	33,2	33,2	36,5	37,9	37,2	Latvia	LV
LT Lituânia	37,0	33,6	32,1	30,8	30,0	30,7	30,6	29,5	30,4	31,3	37,9	35,0	37,0	Lithuania	LT
LU Luxemburgo	36,1	36,2	36,8	36,8	36,1	35,8	35,2	36,3	37,0	37,7	41,0	36,9	37,2	Luxembourg	LU
HU Hungria	43,9	43,1	43,9	44,3	42,7	41,1	41,2	40,0	38,5	37,8	40,1	38,4	37,9	Hungary	HU
MT Malta	36,8	37,7	37,8	36,8	35,7	33,2	32,9	31,1	31,3	31,4	40,5	40,1	38,7	Malta	MT
NL Países Baixos	42,9	42,5	42,6	42,5	42,2	41,0	39,9	39,1	38,8	38,6	43,9	42,6	41,0	Netherlands	NL
AT Áustria	48,3	46,7	46,8	47,2	47,0	46,9	46,3	45,3	45,0	44,8	52,8	51,7	47,1	Austria	AT
PL Polónia	39,5	37,5	37,8	38,4	37,5	36,7	37,3	36,6	36,4	37,1	42,5	39,0	38,2	Poland	PL
<b>PT Portugal</b>	<b>44,7</b>	<b>45,7</b>	<b>45,3</b>	<b>46,7</b>	<b>45,6</b>	<b>44,0</b>	<b>42,8</b>	<b>41,0</b>	<b>40,2</b>	<b>39,6</b>	<b>45,0</b>	<b>44,4</b>	<b>41,7</b>	<b>Portugal</b>	<b>PT</b>
RO Roménia	33,4	31,7	31,2	30,0	29,8	29,7	29,3	29,9	30,7	31,6	36,0	34,4	33,9	Romania	RO
SI Eslovénia	44,7	45,1	44,7	44,7	43,4	42,7	42,5	40,4	39,3	39,0	46,6	43,9	41,2	Slovenia	SI
SK Eslováquia	37,8	37,0	37,4	38,6	38,8	38,5	38,6	36,0	35,7	36,6	41,0	43,3	39,4	Slovakia	SK
FI Finlândia	49,9	49,4	51,0	52,3	52,7	52,5	51,2	49,4	48,9	48,7	52,0	50,3	48,9	Finland	FI
SE Suécia	45,9	45,1	46,3	47,0	46,1	44,8	45,1	44,5	44,7	44,0	47,2	45,1	44,0	Sweden	SE

Fonte: Comissão Europeia, "Annual macro-economic database", atualização de maio de 2022 e Ministério das Finanças (PPO abr-2022).

Source: European Commission, "Annual macro-economic database", update May 2022 and Ministry of Finance (DBP Apr-2022).

AE19 = BE, DE, EE, IE, EL, ES, FR, IT, CY, LV, LT, LU, MT, NL, AT, PT, SI, SK, FI.

EA19 = BE, DE, EE, IE, EL, ES, FR, IT, CY, LV, LT, LU, MT, NL, AT, PT, SI, SK, FI.





**QUADRO 7: Despesa Corrente Primária em % do PIB**

**TABLE 7: Primary current expenditure in % of GDP**

	2010	2011	2012	2013	2014	2015	2016	2017	2018	2019	2020	2021	2022*		
UE27 União Europeia	42,5	41,7	42,1	42,6	42,4	41,8	41,7	41,0	40,9	41,1	46,8	45,4	43,3	European Union	EU-27
AE19 Área do Euro	42,8	42,0	42,4	42,9	42,8	42,2	42,1	41,4	41,3	41,6	47,6	46,2	44,1	euro area	EA-19
BE Bélgica	46,5	47,1	47,9	48,4	48,3	47,3	47,1	46,5	46,7	46,6	53,6	49,4	48,6	Belgium	BE
BG Bulgária	30,5	29,3	29,4	32,4	33,3	32,3	29,9	31,2	32,3	31,2	36,4	38,5	37,4	Bulgaria	BG
CZ República Checa	36,3	36,3	36,2	36,7	35,9	34,9	34,9	34,2	35,0	35,3	40,5	40,2	37,9	Czech Republic	CZ
DK Dinamarca	51,1	50,3	50,6	50,3	49,4	48,7	47,2	46,3	45,9	45,5	48,8	46,8	44,0	Denmark	DK
DE Alemanha	40,8	39,2	39,3	39,9	39,5	39,6	39,8	39,6	39,8	40,6	46,1	46,5	43,9	Germany	DE
EE Estónia	35,8	32,8	32,0	32,2	31,9	33,6	34,1	33,0	33,6	34,1	39,1	36,1	36,2	Estonia	EE
IE Irlanda	36,6	36,6	35,5	33,7	30,9	23,3	23,2	21,9	21,1	20,2	23,5	21,7	19,4	Ireland	IE
EL Grécia	41,8	43,3	44,2	41,6	42,0	42,2	42,8	41,7	40,9	40,9	48,3	47,0	44,3	Greece	EL
ES Espanha	38,3	38,5	38,5	38,9	38,5	37,6	37,0	36,1	36,2	37,0	45,5	43,6	41,3	Spain	ES
FR França	49,0	48,4	49,1	49,7	50,2	50,1	50,2	49,7	49,4	49,1	55,0	52,5	50,3	France	FR
HR Croácia	39,8	39,7	39,8	39,8	39,6	39,8	38,7	38,1	37,9	37,6	44,7	41,3	40,1	Croatia	HR
IT Itália	41,5	40,6	41,6	42,6	42,7	42,1	41,9	41,1	41,5	41,7	48,2	46,0	45,0	Italy	IT
CY Chipre	34,1	35,2	35,2	35,0	33,9	33,3	31,6	30,7	30,2	31,8	39,3	38,8	36,0	Cyprus	CY
LV Letónia	37,1	33,2	31,6	31,9	32,9	32,4	32,7	32,4	32,5	32,5	35,9	37,4	36,6	Latvia	LV
LT Lituânia	35,2	31,8	30,1	29,0	28,4	29,1	29,3	28,4	29,5	30,4	37,2	34,6	36,7	Lithuania	LT
LU Luxemburgo	35,7	35,7	36,3	36,3	35,7	35,4	34,9	35,9	36,7	37,4	40,8	36,7	37,1	Luxembourg	LU
HU Hungria	39,8	39,0	39,3	39,8	38,7	37,6	38,1	37,4	36,2	35,5	37,7	36,0	35,2	Hungary	HU
MT Malta	33,8	34,6	34,8	33,9	33,0	30,9	30,9	29,4	29,8	30,1	39,1	39,0	37,5	Malta	MT
NL Países Baixos	41,2	40,7	41,0	40,9	40,7	39,7	38,8	38,1	37,9	37,8	43,2	42,0	40,6	Netherlands	NL
AT Áustria	45,4	43,9	44,1	44,6	44,6	44,5	44,3	43,5	43,4	43,4	51,5	50,6	46,1	Austria	AT
PL Polónia	37,0	35,0	35,2	35,8	35,5	35,0	35,6	35,1	35,0	35,7	41,2	37,9	36,7	Poland	PL
<b>PT Portugal</b>	<b>41,8</b>	<b>41,3</b>	<b>40,4</b>	<b>41,9</b>	<b>40,7</b>	<b>39,4</b>	<b>38,7</b>	<b>37,2</b>	<b>36,8</b>	<b>36,7</b>	<b>42,1</b>	<b>41,9</b>	<b>39,5</b>	<b>Portugal</b>	<b>PT</b>
RO Roménia	31,9	30,0	29,3	28,0	28,1	28,0	27,8	28,6	29,7	30,5	34,6	33,0	32,4	Romania	RO
SI Eslovénia	43,0	43,2	42,7	42,1	40,1	39,5	39,5	37,8	37,3	37,3	45,0	42,7	40,1	Slovenia	SI
SK Eslováquia	36,5	35,5	35,6	36,7	36,8	36,7	36,9	34,5	34,3	35,4	39,8	42,2	38,3	Slovakia	SK
FI Finlândia	48,6	48,0	49,6	51,1	51,5	51,3	50,2	48,4	48,0	47,9	51,4	49,8	48,4	Finland	FI
SE Suécia	44,8	43,9	45,2	46,1	45,4	44,3	44,6	44,1	44,3	43,6	46,9	44,9	43,9	Sweden	SE

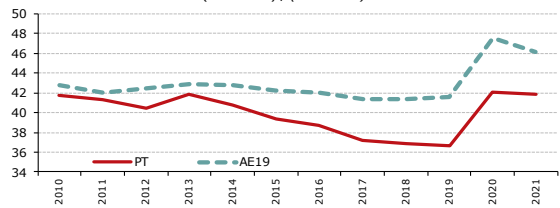
Fonte: Comissão Europeia, "Annual macro-economic database", atualização de maio de 2022 e Ministério das Finanças (PPO abr-2022).

Source: European Commission, "Annual macro-economic database", update May 2022 and Ministry of Finance (DBP Apr-2022).

AE19 = BE, DE, EE, IE, EL, ES, FR, IT, CY, LV, LT, LU, MT, NL, AT, PT, SI, SK, FI.

EA19 = BE, DE, EE, IE, EL, ES, FR, IT, CY, LV, LT, LU, MT, NL, AT, PT, SI, SK, FI.

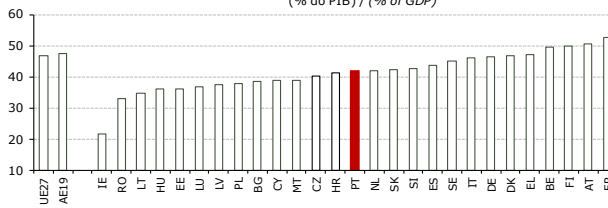
**Despesa Corrente Primária / Primary current expenditure (% do PIB) / (% of GDP)**



Fonte: AMECO.

Source: AMECO.

**Despesa Corrente Primária / Primary current expenditure 2021 (% do PIB) / (% of GDP)**



Fonte: AMECO.

Source: AMECO.

**QUADRO 8: Impostos sobre a Produção e Importação em % do PIB**

**TABLE 8: Taxes linked to imports and production in % of GDP**

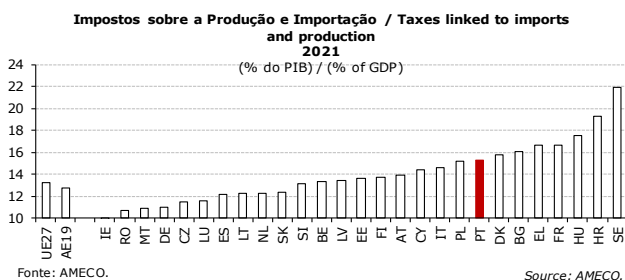
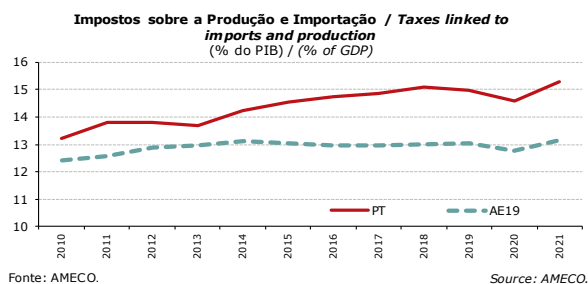
	2010	2011	2012	2013	2014	2015	2016	2017	2018	2019	2020	2021	2022*		
UE27 União Europeia	12,9	13,1	13,4	13,5	13,5	13,5	13,4	13,4	13,5	13,5	13,2	13,6	13,6	European Union	EU-27
AE19 Área do Euro	12,4	12,6	12,9	13,0	13,1	13,0	13,0	13,0	13,0	13,0	12,7	13,2	13,1	euro area	EA-19
BE Bélgica	13,2	13,3	13,7	13,6	13,5	13,2	13,5	13,4	13,5	13,4	13,2	13,4	13,2	Belgium	BE
BG Bulgária	13,8	13,8	14,3	15,3	14,9	15,3	15,4	15,3	14,7	15,3	15,1	16,1	16,7	Bulgaria	BG
CZ República Checa	11,1	11,8	12,3	12,6	11,8	12,1	12,2	12,3	12,0	11,9	11,4	11,5	11,4	Czech Republic	CZ
DK Dinamarca	16,2	16,3	16,3	16,4	16,2	16,3	16,2	15,9	16,0	15,7	16,0	15,8	15,1	Denmark	DK
DE Alemanha	10,9	11,0	11,0	10,9	10,7	10,8	10,7	10,6	10,6	10,6	10,3	11,0	11,2	Germany	DE
EE Estónia	13,7	13,4	13,8	13,4	13,7	14,2	14,6	14,1	13,9	14,2	13,6	13,7	13,9	Estonia	EE
IE Irlanda	10,8	10,4	10,5	10,8	10,9	8,6	8,7	8,3	7,9	7,7	6,3	6,8	6,7	Ireland	IE
EL Grécia	12,7	13,8	14,1	14,4	15,8	16,2	17,3	17,3	17,4	17,3	16,4	16,6	18,7	Greece	EL
ES Espanha	9,9	9,6	10,2	11,1	11,5	11,7	11,6	11,6	11,7	11,5	11,3	12,1	12,1	Spain	ES
FR França	14,7	15,1	15,3	15,5	15,7	15,8	15,9	16,2	16,4	16,7	16,9	16,7	16,5	France	FR
HR Croácia	17,4	16,9	17,9	18,3	18,3	18,8	19,0	19,2	19,6	19,7	18,7	19,3	19,3	Croatia	HR
IT Itália	13,8	14,0	15,1	14,8	15,2	14,9	14,3	14,3	14,4	14,3	13,7	14,5	14,5	Italy	IT
CY Chipre	14,2	13,6	13,9	13,7	14,9	14,7	14,6	14,7	14,9	14,5	13,3	14,4	13,5	Cyprus	CY
LV Letónia	12,2	12,5	12,6	13,0	13,3	13,5	14,0	13,9	14,3	14,0	14,2	13,5	13,3	Latvia	LV
LT Lituânia	11,8	11,6	11,1	11,0	11,2	11,6	11,7	11,6	11,5	11,5	11,6	12,2	11,6	Lithuania	LT
LU Luxemburgo	11,7	12,0	12,2	12,2	12,7	10,7	10,8	11,1	11,4	11,3	10,9	11,6	11,6	Luxembourg	LU
HU Hungria	17,2	17,2	18,5	18,5	18,4	18,6	18,0	17,8	18,0	17,9	18,1	17,5	18,0	Hungary	HU
MT Malta	13,2	13,3	12,8	12,4	12,7	11,8	11,9	11,7	12,1	11,5	10,7	10,8	11,5	Malta	MT
NL Países Baixos	11,0	10,8	10,6	10,9	11,3	11,1	11,5	11,5	11,7	12,0	12,3	12,2	11,7	Netherlands	NL
AT Áustria	14,3	14,3	14,6	14,5	14,3	14,3	14,3	14,1	13,8	13,9	13,7	13,9	13,7	Austria	AT
PL Polónia	13,7	13,8	13,0	12,9	12,9	12,9	13,4	13,8	14,0	13,8	13,9	15,2	14,7	Poland	PL
<b>PT Portugal</b>	<b>13,2</b>	<b>13,8</b>	<b>13,8</b>	<b>13,7</b>	<b>14,2</b>	<b>14,6</b>	<b>14,7</b>	<b>14,9</b>	<b>15,1</b>	<b>15,0</b>	<b>14,6</b>	<b>15,3</b>	<b>15,2</b>	<b>Portugal</b>	<b>PT</b>
RO Roménia	11,9	13,1	13,2	12,7	12,7	13,3	11,3	10,3	10,4	10,6	10,4	10,7	10,7	Romania	RO
SI Eslovénia	14,0	14,0	14,4	14,9	14,8	14,7	14,6	14,2	14,0	13,7	12,7	13,2	13,4	Slovenia	SI
SK Eslováquia	10,3	11,1	10,6	11,2	11,5	11,6	11,5	11,9	11,8	12,0	12,1	12,4	12,1	Slovakia	SK
FI Finlândia	12,9	13,7	14,0	14,3	14,3	14,0	14,3	13,9	14,1	14,0	13,9	13,8	13,5	Finland	FI
SE Suécia	22,0	21,6	21,9	21,8	21,5	21,5	22,4	22,3	22,3	21,9	21,7	21,9	21,8	Sweden	SE

Fonte: Comissão Europeia, "Annual macro-economic database", atualização de maio de 2022 e Ministério das Finanças (PPO abr-2022).

AE19 = BE, DE, EE, IE, EL, ES, FR, IT, CY, LV, LT, LU, MT, NL, AT, PT, SI, SK, FI.

Source: European Commission, "Annual macro-economic database", update May 2022 and Ministry of Finance (DBP Apr-2022).

EA19 = BE, DE, EE, IE, EL, ES, FR, IT, CY, LV, LT, LU, MT, NL, AT, PT, SI, SK, FI.



**QUADRO 9: Impostos sobre o Rendimento em % do PIB**

**TABLE 9: Current taxes on income and wealth in % of GDP**

	2010	2011	2012	2013	2014	2015	2016	2017	2018	2019	2020	2021	2022*		
UE27	11,7	11,9	12,4	12,7	12,7	12,7	12,7	12,9	13,0	13,0	13,0	13,3	12,8	European Union	EU-27
AE19	11,5	11,7	12,3	12,5	12,5	12,5	12,6	12,8	12,9	12,9	12,9	13,3	12,8	euro area	EA-19
BE	15,4	15,9	16,2	16,7	16,7	16,3	16,0	16,6	16,8	15,7	15,7	15,6	15,5	Belgium	BE
BG	4,6	4,6	4,6	5,0	5,2	5,4	5,6	5,9	5,8	5,8	5,9	6,4	6,1	Bulgaria	BG
CZ	7,2	7,4	7,4	7,6	7,7	7,7	8,0	8,1	8,5	8,5	8,5	6,8	6,5	Czech Republic	CZ
DK	28,5	28,4	29,2	30,2	33,2	30,6	29,6	29,8	28,4	31,0	30,9	31,2	28,3	Denmark	DK
DE	11,0	11,4	11,9	12,1	12,1	12,3	12,7	12,9	13,2	13,2	12,7	13,5	12,5	Germany	DE
EE	6,6	6,3	6,6	7,2	7,4	7,8	7,5	7,2	7,5	7,4	7,8	8,6	7,8	Estonia	EE
IE	11,7	12,1	12,7	12,8	12,8	10,6	10,7	10,3	10,5	10,2	10,0	10,8	10,5	Ireland	IE
EL	8,3	9,4	11,0	10,5	9,8	9,5	10,2	10,0	10,4	9,7	9,2	9,2	8,6	Greece	EL
ES	9,1	9,2	10,0	10,0	10,1	9,9	9,9	10,1	10,6	10,4	11,2	11,9	11,7	Spain	ES
FR	11,2	11,7	12,4	12,9	12,7	12,7	12,5	12,8	13,2	13,1	13,2	13,0	13,1	France	FR
HR	6,5	6,3	6,2	6,6	6,2	6,1	6,4	6,2	6,3	6,5	6,5	5,4	5,3	Croatia	HR
IT	14,1	13,8	14,8	14,9	14,6	14,7	14,6	14,4	14,0	14,4	15,1	15,0	14,4	Italy	IT
CY	9,4	10,1	9,9	10,4	10,4	9,9	9,3	9,5	9,5	9,4	9,7	10,6	9,8	Cyprus	CY
LV	7,3	7,5	7,7	7,7	7,8	7,8	8,3	8,5	7,4	7,0	7,2	7,2	6,7	Latvia	LV
LT	4,6	4,3	4,8	5,0	5,0	5,4	5,6	5,4	5,7	8,9	8,8	9,9	9,9	Lithuania	LT
LU	13,5	13,5	13,5	13,4	13,1	13,8	14,3	14,7	16,8	16,8	15,9	15,6	15,0	Luxembourg	LU
HU	7,7	6,2	6,7	6,5	6,7	6,8	7,2	7,1	6,6	6,6	6,7	5,6	6,8	Hungary	HU
MT	11,9	12,3	12,7	13,1	13,2	12,4	13,1	13,1	12,7	13,0	12,9	14,0	14,7	Malta	MT
NL	11,0	10,5	10,0	9,9	10,5	11,3	11,5	12,7	12,5	13,2	13,2	13,5	13,3	Netherlands	NL
AT	12,7	12,8	13,1	13,4	13,7	14,2	12,8	13,0	13,6	13,7	13,0	14,0	13,6	Austria	AT
PL	6,7	6,7	7,0	6,8	6,8	6,9	7,1	7,3	7,8	7,9	7,9	8,4	7,3	Poland	PL
<b>PT</b>	<b>8,4</b>	<b>9,4</b>	<b>8,9</b>	<b>11,3</b>	<b>10,9</b>	<b>10,7</b>	<b>10,1</b>	<b>9,9</b>	<b>10,1</b>	<b>9,7</b>	<b>10,1</b>	<b>9,7</b>	<b>9,6</b>	<b>Portugal</b>	<b>PT</b>
RO	5,8	6,1	5,8	5,9	6,2	6,6	6,4	6,1	4,9	4,9	4,7	5,1	5,8	Romania	RO
SI	8,0	7,8	7,5	7,0	7,2	7,2	7,5	7,5	7,9	7,8	7,8	7,9	7,3	Slovenia	SI
SK	5,5	5,6	5,7	6,2	6,7	7,1	7,2	7,2	7,3	7,3	7,3	7,4	7,4	Slovakia	SK
FI	15,4	15,8	15,5	16,1	16,3	16,5	16,4	16,4	16,0	16,0	16,0	16,6	16,2	Finland	FI
SE	18,1	17,5	17,4	17,7	17,8	18,3	18,9	19,0	18,6	18,1	18,4	18,4	17,9	Sweden	SE

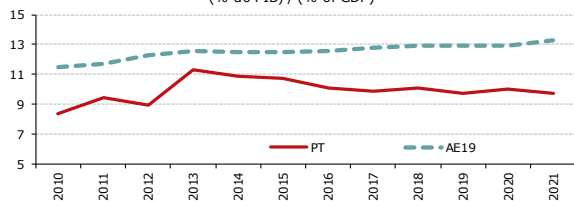
Fonte: Comissão Europeia, "Annual macro-economic database", atualização de maio de 2022 e Ministério das Finanças (PPO abr-2022).

AE19 = BE, DE, EE, IE, EL, ES, FR, IT, CY, LV, LT, LU, MT, NL, AT, PT, SI, SK, FI.

Source: European Commission, "Annual macro-economic database", update May 2022 and Ministry of Finance (DBP Apr-2022).

EA19 = BE, DE, EE, IE, EL, ES, FR, IT, CY, LV, LT, LU, MT, NL, AT, PT, SI, SK, FI.

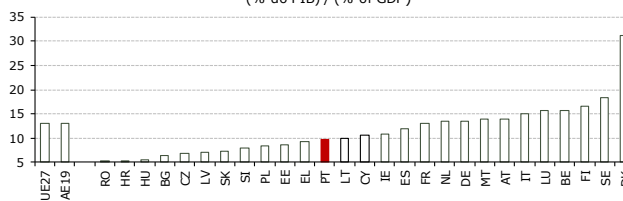
**Impostos sobre o rendimento / Current taxes on income and wealth**  
(% do PIB) / (% of GDP)



Fonte: AMECO.

Source: AMECO.

**Impostos sobre o rendimento / Current taxes on income and wealth**  
**2021**  
(% do PIB) / (% of GDP)



Fonte: AMECO.

Source: AMECO.

**QUADRO 10: Contribuições Sociais Efetivas em % do PIB**

**TABLE 10: Actual social contributions received in % of GDP**

	2010	2011	2012	2013	2014	2015	2016	2017	2018	2019	2020	2021	2022*		
UE27 União Europeia	13,1	13,1	13,3	13,4	13,4	13,2	13,3	13,3	13,3	13,2	13,6	13,4	13,1	European Union	EU-27
AE19 Área do Euro	13,9	14,0	14,2	14,3	14,3	14,1	14,2	14,1	14,1	14,0	14,5	14,3	14,0	euro area	EA-19
BE Bélgica	14,0	14,1	14,3	14,4	14,2	14,1	13,5	13,4	13,3	13,2	13,7	12,9	12,9	Belgium	BE
BG Bulgária	6,6	6,7	6,8	7,4	7,8	7,8	7,7	8,2	8,7	8,8	9,2	9,3	9,2	Bulgaria	BG
CZ República Checa	14,5	14,6	14,7	14,6	14,4	14,3	14,6	14,8	15,4	15,4	15,9	16,5	15,7	Czech Republic	CZ
DK Dinamarca	1,0	1,1	1,0	0,8	0,8	0,8	0,8	0,7	0,7	0,7	0,7	0,7	0,6	Denmark	DK
DE Alemanha	15,4	15,2	15,4	15,4	15,3	15,4	15,6	15,7	15,9	16,1	16,8	16,5	16,2	Germany	DE
EE Estónia	12,7	11,6	11,2	11,0	10,9	11,2	11,2	11,4	11,5	11,7	12,4	11,9	11,6	Estonia	EE
IE Irlanda	5,1	5,1	4,7	4,9	4,8	3,8	3,9	3,7	3,7	3,7	3,3	3,1	3,1	Ireland	IE
EL Grécia	11,0	10,9	11,1	10,8	10,5	10,7	11,1	11,7	11,9	12,1	12,9	12,8	11,9	Greece	EL
ES Espanha	12,0	11,9	11,8	11,7	11,8	11,5	11,5	11,6	11,8	12,3	13,8	13,7	13,0	Spain	ES
FR França	16,2	16,4	16,6	16,9	17,0	16,8	16,8	16,9	16,1	14,9	15,1	15,0	15,0	France	FR
HR Croácia	11,9	11,8	11,5	11,3	11,8	11,8	11,7	11,7	11,5	11,3	11,7	11,3	11,1	Croatia	HR
IT Itália	13,0	12,9	13,0	13,1	12,9	13,0	12,8	12,7	13,0	13,3	13,6	13,5	13,7	Italy	IT
CY Chipre	8,0	7,9	7,8	7,6	8,3	8,3	8,2	8,4	8,5	10,3	11,2	11,6	12,0	Cyprus	CY
LV Letónia	8,6	8,9	8,7	8,5	8,4	8,3	8,1	8,4	9,1	9,5	10,0	9,6	9,5	Latvia	LV
LT Lituânia	11,8	11,1	10,8	10,8	11,1	11,6	12,1	12,2	12,7	9,7	10,4	10,4	10,3	Lithuania	LT
LU Luxemburgo	10,4	10,6	10,7	10,5	10,3	10,3	10,3	10,6	10,8	11,0	11,3	10,5	10,5	Luxembourg	LU
HU Hungria	11,7	12,8	13,6	13,3	13,2	13,2	13,7	12,7	12,0	11,7	11,1	10,4	9,9	Hungary	HU
MT Malta	5,4	5,8	5,6	5,5	5,4	5,0	5,1	5,0	5,1	5,0	5,7	5,6	5,4	Malta	MT
NL Países Baixos	12,9	13,6	14,5	14,7	14,6	13,9	14,7	13,8	14,0	13,4	13,6	13,1	12,6	Netherlands	NL
AT Áustria	14,1	14,1	14,2	14,6	14,6	14,6	14,6	14,7	14,8	14,9	15,7	15,5	15,3	Austria	AT
PL Polónia	10,9	11,2	12,1	12,4	12,3	12,5	12,8	12,9	13,2	13,3	13,6	13,2	12,8	Poland	PL
<b>PT Portugal</b>	<b>8,6</b>	<b>8,9</b>	<b>8,7</b>	<b>8,9</b>	<b>9,0</b>	<b>9,0</b>	<b>9,1</b>	<b>9,2</b>	<b>9,3</b>	<b>9,6</b>	<b>10,5</b>	<b>10,6</b>	<b>10,4</b>	<b>Portugal</b>	<b>PT</b>
RO Roménia	8,7	9,1	8,8	8,6	8,5	8,1	8,0	8,4	10,6	10,5	11,1	10,6	10,6	Romania	RO
SI Eslovénia	15,8	15,6	15,9	15,5	15,3	15,4	15,4	15,4	15,4	15,7	16,9	16,5	16,0	Slovenia	SI
SK Eslováquia	12,0	12,0	12,3	13,3	13,5	13,7	14,2	14,6	14,7	15,0	15,5	15,7	15,4	Slovakia	SK
FI Finlândia	12,2	12,1	12,7	12,7	12,7	12,7	12,8	12,1	12,0	11,9	11,6	12,1	11,9	Finland	FI
SE Suécia	3,0	3,1	3,2	3,2	3,2	3,1	3,1	3,1	3,2	3,2	3,3	3,2	2,9	Sweden	SE

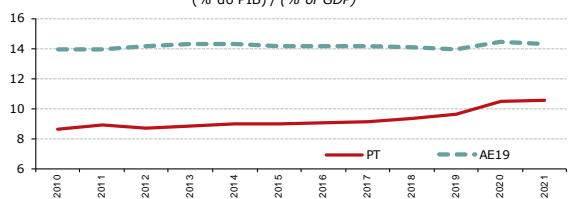
Fonte: Comissão Europeia, "Annual macro-economic database", atualização de maio de 2022 e Ministério das Finanças (PPO abr-2022).

AE19 = BE, DE, EE, IE, EL, ES, FR, IT, CY, LV, LT, LU, MT, NL, AT, PT, SI, SK, FI.

Source: European Commission, "Annual macro-economic database", update May 2022 and Ministry of Finance (DBP Apr-2022).

EA19 = BE, DE, EE, IE, EL, ES, FR, IT, CY, LV, LT, LU, MT, NL, AT, PT, SI, SK, FI.

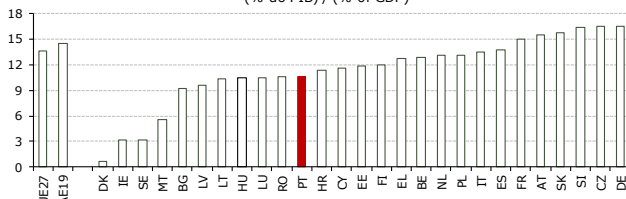
**Contribuições Sociais Efetivas / Actual social contributions received (% do PIB) / (% of GDP)**



Fonte: AMECO.

Source: AMECO.

**Contribuições Sociais Efetivas / Actual social contributions received 2021 (% do PIB) / (% of GDP)**



Fonte: AMECO.

Source: AMECO.

**QUADRO 11: Consumo Público em % do PIB**

**TABLE 11: Final consumption expenditure in % of GDP**

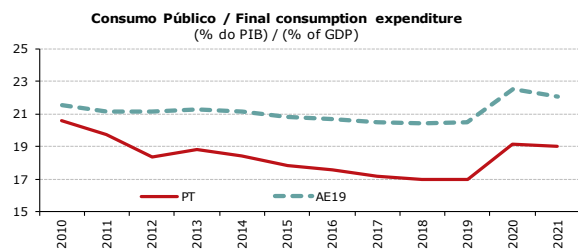
	2010	2011	2012	2013	2014	2015	2016	2017	2018	2019	2020	2021	2022*		
UE27 União Europeia	21,6	21,2	21,2	21,3	21,2	20,8	20,8	20,6	20,5	20,6	22,5	22,0	21,5	European Union	EU-27
AE19 Área do Euro	21,5	21,2	21,2	21,3	21,1	20,8	20,7	20,5	20,4	20,5	22,5	22,0	21,6	euro area	EA-19
BE Bélgica	23,7	24,0	24,3	24,3	24,2	23,6	23,3	23,0	23,1	23,0	24,7	23,7	23,9	Belgium	BE
BG Bulgária	16,5	15,9	15,8	17,1	16,8	16,1	15,6	15,6	16,4	16,7	19,5	20,0	19,4	Bulgaria	BG
CZ República Checa	20,5	19,8	19,5	19,7	19,3	18,9	19,0	18,8	19,4	19,6	21,8	21,5	20,3	Czech Republic	CZ
DK Dinamarca	27,4	26,6	26,5	26,0	25,8	25,5	24,9	24,4	24,3	24,1	24,7	24,4	24,0	Denmark	DK
DE Alemanha	19,6	19,1	19,3	19,6	19,6	19,7	19,9	19,8	19,9	20,3	22,4	22,4	21,8	Germany	DE
EE Estónia	19,6	18,4	18,2	18,6	18,7	19,6	19,7	19,3	19,2	19,5	21,3	20,3	20,2	Estonia	EE
IE Irlanda	18,7	19,1	18,2	17,1	16,4	12,5	12,7	12,3	12,0	11,9	12,8	12,1	11,3	Ireland	IE
EL Grécia	22,4	22,1	22,3	20,7	20,6	20,6	20,6	20,5	19,8	20,1	22,9	21,5	20,0	Greece	EL
ES Espanha	20,6	20,7	20,0	19,9	19,6	19,5	19,1	18,6	18,7	18,8	21,9	21,4	20,6	Spain	ES
FR França	24,0	23,7	24,0	24,1	24,1	23,8	23,7	23,6	23,3	23,0	24,9	23,7	23,5	France	FR
HR Croácia	21,3	21,5	21,6	21,5	21,8	21,1	20,7	20,6	20,6	20,6	24,0	22,5	22,4	Croatia	HR
IT Itália	20,6	19,8	19,8	19,8	19,5	19,1	19,0	18,8	18,9	18,6	20,8	19,8	19,8	Italy	IT
CY Chipre	18,5	19,1	18,8	18,5	16,8	16,4	15,2	14,8	14,6	16,1	19,9	20,1	20,2	Cyprus	CY
LV Letónia	18,4	18,8	17,5	17,9	18,0	18,4	18,1	18,3	18,2	19,3	20,7	20,0	19,1	Latvia	LV
LT Lituânia	19,8	18,3	17,5	16,7	16,6	17,2	17,0	16,3	16,4	16,9	18,5	18,3	19,1	Lithuania	LT
LU Luxemburgo	15,8	16,1	16,3	16,4	16,1	16,0	15,7	16,2	16,7	17,2	18,5	17,2	17,4	Luxembourg	LU
HU Hungria	21,4	20,6	19,9	19,7	20,0	19,7	20,0	20,2	19,7	19,8	21,0	20,5	20,5	Hungary	HU
MT Malta	19,0	19,5	19,7	18,7	18,4	17,0	15,8	14,6	15,5	16,6	21,1	21,0	22,2	Malta	MT
NL Países Baixos	26,2	25,8	26,0	25,8	25,7	25,0	24,7	24,3	24,4	24,6	26,0	26,2	25,7	Netherlands	NL
AT Áustria	20,5	19,9	19,9	19,9	19,8	19,8	19,7	19,5	19,3	19,4	21,2	21,8	20,8	Austria	AT
PL Polónia	19,2	18,1	18,1	18,3	18,3	18,1	17,9	17,7	17,7	18,0	19,1	18,7	18,4	Poland	PL
<b>PT Portugal</b>	<b>20,6</b>	<b>19,7</b>	<b>18,3</b>	<b>18,8</b>	<b>18,4</b>	<b>17,9</b>	<b>17,6</b>	<b>17,2</b>	<b>17,0</b>	<b>17,0</b>	<b>19,1</b>	<b>19,0</b>	<b>18,3</b>	<b>Portugal</b>	<b>PT</b>
RO Roménia	15,4	14,2	14,5	14,3	14,5	14,0	15,1	15,7	16,8	17,7	18,8	17,5	16,4	Romania	RO
SI Eslovénia	20,4	20,6	20,4	19,6	18,9	18,8	19,0	18,5	18,3	18,3	20,6	20,2	19,1	Slovenia	SI
SK Eslováquia	19,3	18,4	17,9	18,1	18,4	18,6	18,9	18,9	18,6	19,5	21,2	21,7	20,9	Slovakia	SK
FI Finlândia	23,7	23,4	24,1	24,5	24,5	24,4	23,7	22,8	22,9	23,2	24,3	24,1	23,8	Finland	FI
SE Suécia	25,0	24,9	25,8	26,2	26,1	25,7	26,4	26,0	26,1	25,8	26,7	26,2	25,4	Sweden	SE

Fonte: Comissão Europeia, "Annual macro-economic database", atualização de maio de 2022 e Ministério das Finanças (PPO abr-2022).

AE19 = BE, DE, EE, IE, EL, ES, FR, IT, CY, LV, LT, LU, MT, NL, AT, PT, SI, SK, FI.

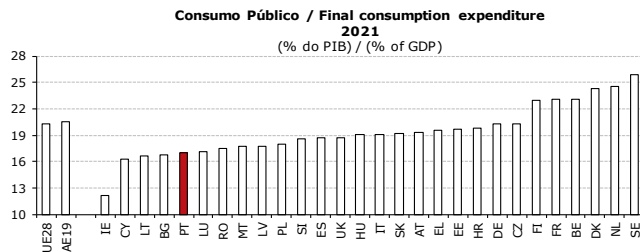
Source: European Commission, "Annual macro-economic database", update May 2022 and Ministry of Finance (DBP Apr-2022).

EA19 = BE, DE, EE, IE, EL, ES, FR, IT, CY, LV, LT, LU, MT, NL, AT, PT, SI, SK, FI.



Fonte: AMECO.

Source: AMECO.



Fonte: AMECO.

Source: AMECO.

**QUADRO 12: Consumo Intermédio em % do PIB**

**TABLE 12: Intermediate consumption in % of GDP**

	2010	2011	2012	2013	2014	2015	2016	2017	2018	2019	2020	2021	2022*		
UE27 União Europeia	5,8	5,7	5,7	5,7	5,7	5,6	5,6	5,5	5,5	5,6	6,1	6,2	6,0	European Union	EU-27
AE19 Área do Euro	5,5	5,4	5,5	5,5	5,4	5,4	5,4	5,3	5,3	5,3	5,9	6,0	5,8	euro area	EA-19
BE Bélgica	4,2	4,2	4,3	4,2	4,3	4,1	4,1	4,0	4,1	4,1	4,3	4,2	4,1	Belgium	BE
BG Bulgária	5,7	5,4	5,3	5,7	5,5	5,2	4,8	4,8	4,8	4,5	5,2	5,4	5,5	Bulgaria	BG
CZ República Checa	7,3	6,9	6,3	6,5	6,3	6,1	6,1	5,8	6,0	5,9	6,1	5,8	5,8	Czech Republic	CZ
DK Dinamarca	9,4	9,2	9,4	9,2	9,1	9,0	8,8	8,7	8,7	8,5	8,9	9,1	9,1	Denmark	DK
DE Alemanha	4,9	4,9	4,9	5,0	5,0	5,1	5,2	5,2	5,2	5,3	6,2	6,5	6,3	Germany	DE
EE Estónia	6,8	6,5	6,5	6,5	6,6	6,6	6,8	6,6	6,4	6,6	6,5	6,3	6,6	Estonia	EE
IE Irlanda	5,5	5,4	5,0	4,6	4,6	3,6	3,7	3,5	3,4	3,5	4,0	3,9	3,5	Ireland	IE
EL Grécia	6,0	4,8	5,1	4,8	5,0	5,0	5,3	5,3	4,8	4,8	5,5	5,6	5,4	Greece	EL
ES Espanha	5,7	5,8	5,7	5,4	5,4	5,4	5,2	5,1	5,1	5,2	5,9	5,9	5,7	Spain	ES
FR França	5,1	5,1	5,1	5,2	5,1	5,1	5,0	5,0	4,9	4,9	5,3	5,2	5,0	France	FR
HR Croácia	7,7	7,9	7,9	8,0	8,3	8,1	8,1	7,9	8,0	8,1	8,4	8,3	8,5	Croatia	HR
IT Itália	5,6	5,5	5,6	5,7	5,6	5,6	5,7	5,7	5,7	5,6	6,3	6,2	6,2	Italy	IT
CY Chipre	4,4	4,4	4,1	4,0	3,6	3,8	3,5	3,5	3,7	4,2	4,2	4,4	4,3	Cyprus	CY
LV Letónia	6,8	7,0	6,3	6,5	6,5	6,5	6,0	6,0	5,9	6,3	6,4	5,9	6,3	Latvia	LV
LT Lituânia	6,3	5,1	5,0	4,7	4,7	5,1	4,8	4,6	4,4	4,4	4,5	4,7	5,1	Lithuania	LT
LU Luxemburgo	4,1	4,1	4,1	3,9	3,8	4,0	4,1	4,1	4,1	4,2	4,4	4,2	4,3	Luxembourg	LU
HU Hungria	7,7	7,3	7,3	7,4	7,7	7,8	7,5	8,2	8,2	8,6	8,6	8,5	7,7	Hungary	HU
MT Malta	6,0	6,3	6,6	6,0	6,0	5,9	5,9	6,0	6,4	6,9	9,1	9,4	9,9	Malta	MT
NL Países Baixos	7,0	6,7	6,5	6,4	6,6	6,3	6,0	5,9	6,0	6,0	6,3	6,6	6,0	Netherlands	NL
AT Áustria	6,7	6,5	6,5	6,5	6,4	6,4	6,3	6,2	6,2	6,3	6,8	7,4	7,0	Austria	AT
PL Polónia	6,3	5,7	5,7	5,7	5,7	5,7	5,5	5,5	5,7	5,7	5,8	5,9	6,0	Poland	PL
<b>PT Portugal</b>	<b>5,9</b>	<b>6,0</b>	<b>5,7</b>	<b>5,6</b>	<b>5,7</b>	<b>5,6</b>	<b>5,5</b>	<b>5,4</b>	<b>5,3</b>	<b>5,1</b>	<b>5,7</b>	<b>5,8</b>	<b>5,6</b>	<b>Portugal</b>	<b>PT</b>
RO Roménia	5,5	5,8	6,0	5,7	6,0	5,9	5,6	5,2	5,2	5,6	6,0	5,9	5,9	Romania	RO
SI Eslovénia	6,8	7,1	6,9	6,8	6,6	6,6	6,4	6,3	6,3	6,1	6,1	6,1	5,9	Slovenia	SI
SK Eslováquia	5,9	5,9	5,8	5,8	5,8	5,9	5,6	5,8	5,5	5,5	5,7	6,0	5,7	Slovakia	SK
FI Finlândia	10,4	10,3	10,7	11,0	10,9	11,0	10,8	10,8	10,7	10,7	11,3	11,2	11,1	Finland	FI
SE Suécia	8,4	8,3	8,4	8,5	8,4	8,1	8,1	7,9	8,0	7,8	8,1	8,0	7,9	Sweden	SE

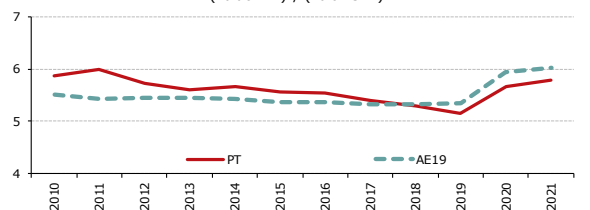
Fonte: Comissão Europeia, "Annual macro-economic database", atualização de maio de 2022 e Ministério das Finanças (PPO abr-2022).

AE19 = BE, DE, EE, IE, EL, ES, FR, IT, CY, LV, LT, LU, MT, NL, AT, PT, SI, SK, FI.

Source: European Commission, "Annual macro-economic database", update May 2022 and Ministry of Finance (DBP Apr-2022).

EA19 = BE, DE, EE, IE, EL, ES, FR, IT, CY, LV, LT, LU, MT, NL, AT, PT, SI, SK, FI.

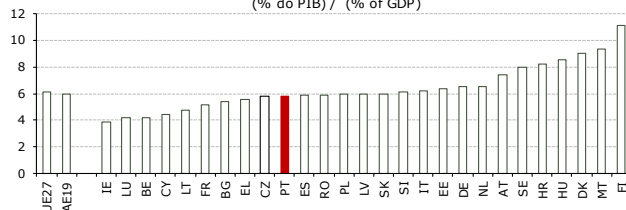
**Consumo Intermédio / Intermediate consumption**  
(% do PIB) / (% of GDP)



Fonte: AMECO.

Source: AMECO.

**Consumo Intermédio / Intermediate consumption**  
**2021**  
(% do PIB) / (% of GDP)



Fonte: AMECO.

Source: AMECO.

**QUADRO 13: Despesas com Pessoal em % do PIB**

**TABLE 13: Compensation of employees in % of GDP**

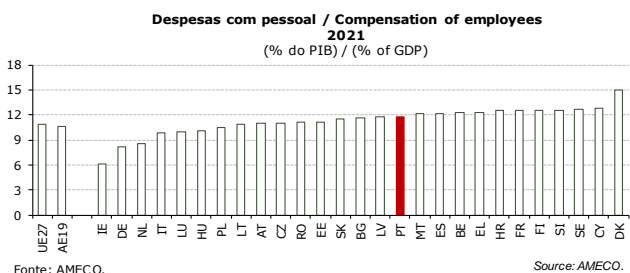
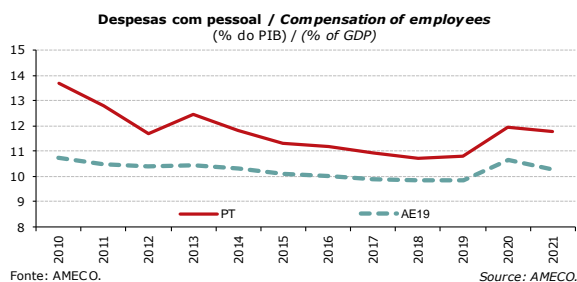
	2010	2011	2012	2013	2014	2015	2016	2017	2018	2019	2020	2021	2022*		
UE27 União Europeia	10,9	10,6	10,6	10,6	10,5	10,3	10,2	10,1	10,1	10,1	10,9	10,5	10,3	European Union	EU-27
AE19 Área do Euro	10,7	10,5	10,4	10,4	10,3	10,1	10,0	9,9	9,9	9,9	10,7	10,3	10,0	euro area	EA-19
BE Bélgica	12,5	12,5	12,7	12,9	12,9	12,6	12,5	12,4	12,4	12,3	13,2	12,3	12,4	Belgium	BE
BG Bulgária	9,0	8,6	8,6	9,5	9,5	9,3	8,9	9,1	9,5	10,0	10,8	11,7	11,2	Bulgaria	BG
CZ República Checa	8,9	8,6	8,8	8,9	8,7	8,6	8,7	9,0	9,6	9,9	11,1	11,0	10,2	Czech Republic	CZ
DK Dinamarca	17,3	16,8	16,6	16,4	16,2	16,0	15,5	15,2	15,1	15,0	15,4	15,0	14,5	Denmark	DK
DE Alemanha	8,0	7,8	7,8	7,8	7,8	7,7	7,7	7,7	7,7	7,9	8,4	8,2	7,9	Germany	DE
EE Estónia	11,0	10,1	9,8	10,2	10,4	10,8	10,8	10,6	10,7	11,0	12,0	11,2	11,0	Estonia	EE
IE Irlanda	11,5	12,0	11,2	10,5	9,8	7,4	7,4	7,1	6,8	6,6	6,6	6,2	5,9	Ireland	IE
EL Grécia	12,5	12,8	13,0	12,2	12,3	12,2	12,3	12,2	12,1	12,0	13,5	12,3	11,5	Greece	EL
ES Espanha	11,6	11,5	11,0	11,2	11,1	11,1	10,9	10,6	10,6	10,8	12,5	12,2	11,8	Spain	ES
FR França	13,0	12,8	12,9	12,9	13,0	12,8	12,7	12,7	12,4	12,2	13,2	12,5	12,3	France	FR
HR Croácia	12,1	12,0	12,0	11,7	11,4	11,4	11,3	11,2	11,6	11,6	13,3	12,5	12,4	Croatia	HR
IT Itália	10,8	10,4	10,3	10,3	10,2	9,9	9,8	9,6	9,7	9,6	10,5	9,9	10,1	Italy	IT
CY Chipre	14,2	14,6	14,6	14,4	13,4	12,7	12,0	11,7	11,5	11,9	13,4	12,8	12,8	Cyprus	CY
LV Letónia	10,5	10,1	9,4	9,7	9,8	10,1	10,3	10,5	10,6	10,8	11,7	11,7	11,1	Latvia	LV
LT Lituânia	10,9	10,2	9,7	9,6	9,5	9,7	9,8	9,5	9,7	10,2	11,3	10,9	11,2	Lithuania	LT
LU Luxemburgo	9,5	9,5	9,6	9,5	9,4	9,4	9,2	9,5	9,9	10,1	10,8	9,9	10,0	Luxembourg	LU
HU Hungria	10,7	10,0	9,9	10,1	10,3	10,4	10,8	10,8	10,5	10,3	10,8	10,2	10,9	Hungary	HU
MT Malta	12,7	12,9	12,8	12,5	12,2	11,4	11,4	10,9	10,8	10,8	12,1	12,2	12,2	Malta	MT
NL Países Baixos	9,1	8,9	8,9	8,8	8,7	8,5	8,5	8,4	8,3	8,2	8,8	8,6	8,7	Netherlands	NL
AT Áustria	11,2	10,8	10,7	10,7	10,6	10,7	10,6	10,6	10,5	10,5	11,4	11,0	10,6	Austria	AT
PL Polónia	11,1	10,7	10,5	10,6	10,6	10,4	10,4	10,2	10,1	10,3	10,9	10,5	10,2	Poland	PL
<b>PT Portugal</b>	<b>13,7</b>	<b>12,8</b>	<b>11,7</b>	<b>12,5</b>	<b>11,8</b>	<b>11,3</b>	<b>11,2</b>	<b>10,9</b>	<b>10,7</b>	<b>10,8</b>	<b>12,0</b>	<b>11,8</b>	<b>11,4</b>	<b>Portugal</b>	<b>PT</b>
RO Roménia	9,6	7,9	7,8	8,1	7,9	7,8	9,0	9,8	11,0	11,3	12,1	11,1	10,2	Romania	RO
SI Eslovénia	12,5	12,6	12,5	11,9	11,3	11,1	11,3	11,2	11,1	11,3	12,9	12,6	11,8	Slovenia	SI
SK Eslováquia	8,5	8,4	8,3	8,8	8,9	8,9	9,3	9,4	9,4	10,2	11,4	11,6	11,1	Slovakia	SK
FI Finlândia	14,0	13,9	14,2	14,3	14,1	13,8	13,2	12,4	12,4	12,5	12,8	12,6	12,4	Finland	FI
SE Suécia	12,2	12,1	12,5	12,7	12,6	12,4	12,6	12,6	12,7	12,6	13,1	12,7	12,0	Sweden	SE

Fonte: Comissão Europeia, "Annual macro-economic database", atualização de maio de 2022 e Ministério das Finanças (PPO abr-2022).

AE19 = BE, DE, EE, IE, EL, ES, FR, IT, CY, LV, LT, LU, MT, NL, AT, PT, SI, SK, FI.

Source: European Commission, "Annual macro-economic database", update May 2022 and Ministry of Finance (DBP Apr-2022).

EA19 = BE, DE, EE, IE, EL, ES, FR, IT, CY, LV, LT, LU, MT, NL, AT, PT, SI, SK, FI.



**QUADRO 14: Prestações Sociais (excluindo as em espécie)  
em % do PIB**

	2010	2011	2012	2013	2014	2015	2016	2017	2018	2019	2020	2021	2022*		
UE27	16,7	16,4	16,7	16,9	16,8	16,6	16,5	16,2	16,1	16,2	18,6	17,4	16,7	European Union	EU-27
AE19	17,0	16,8	17,1	17,3	17,3	17,1	16,9	16,7	16,6	16,7	19,3	18,0	17,2	euro area	EA-19
BE	16,4	16,5	16,9	17,4	17,2	17,0	16,9	16,9	16,8	16,7	20,0	17,9	17,7	Belgium	BE
BG	11,8	11,0	11,0	11,8	12,2	11,8	11,5	11,1	10,9	10,6	12,0	12,7	12,8	Bulgaria	BG
CZ	13,4	13,4	13,6	13,6	13,2	12,8	12,6	12,2	12,2	14,4	14,0	13,7		Czech Republic	CZ
DK	17,1	17,2	17,3	17,4	17,2	17,0	16,5	16,1	15,8	15,8	16,6	15,5	14,7	Denmark	DK
DE	16,8	15,8	15,7	15,6	15,4	15,5	15,5	15,5	15,4	15,7	17,7	17,1	16,3	Germany	DE
EE	13,4	11,7	11,2	11,1	11,0	11,9	12,2	11,9	12,2	12,3	14,1	12,8	13,1	Estonia	EE
IE	14,3	13,9	13,9	13,2	11,8	8,8	8,5	7,8	7,2	6,8	8,2	7,1	6,5	Ireland	IE
EL	17,9	19,9	20,6	19,1	19,8	19,9	20,1	19,4	19,2	18,9	20,8	19,5	18,3	Greece	EL
ES	15,1	15,3	16,3	16,7	16,5	15,8	15,6	15,3	15,4	15,8	20,4	18,9	17,9	Spain	ES
FR	19,2	19,2	19,5	19,9	20,0	19,8	19,8	19,6	19,4	19,4	22,4	20,4	19,5	France	FR
HR	13,6	14,0	13,9	14,0	14,3	14,3	13,4	13,1	13,0	12,9	14,6	13,2	12,9	Croatia	HR
IT	18,5	18,5	19,2	19,8	20,1	20,1	19,8	19,7	19,7	20,1	24,1	22,5	21,4	Italy	IT
CY	12,7	13,1	13,2	13,8	14,1	13,8	13,5	12,9	12,5	12,3	13,9	13,1	12,5	Cyprus	CY
LV	13,1	11,5	10,3	10,4	10,2	10,4	10,5	10,3	10,3	10,6	12,1	12,6	12,4	Latvia	LV
LT	14,3	12,5	11,9	11,3	10,8	10,9	11,0	10,9	11,8	12,1	14,8	13,2	14,4	Lithuania	LT
LU	15,1	14,9	15,1	15,1	14,9	14,7	14,5	14,8	14,9	15,2	17,3	14,9	14,9	Luxembourg	LU
HU	15,4	15,2	15,0	14,7	13,7	12,8	12,5	11,9	11,3	10,7	11,1	10,8	10,7	Hungary	HU
MT	11,8	12,1	12,0	11,6	11,0	9,9	9,7	8,9	8,4	8,0	9,2	8,6	8,7	Malta	MT
NL	11,1	11,3	11,6	12,0	11,9	11,7	11,5	11,1	10,7	10,4	11,1	10,6	10,6	Netherlands	NL
AT	19,2	18,5	18,7	19,0	19,1	18,9	18,7	18,2	17,9	17,9	20,4	19,6	18,5	Austria	AT
PL	14,6	13,9	14,0	14,6	14,5	14,3	15,2	15,1	14,9	15,4	16,7	16,0	15,7	Poland	PL
<b>PT</b>	<b>16,6</b>	<b>17,2</b>	<b>17,8</b>	<b>18,6</b>	<b>18,0</b>	<b>17,6</b>	<b>17,2</b>	<b>16,6</b>	<b>16,3</b>	<b>16,2</b>	<b>18,0</b>	<b>17,6</b>	<b>16,9</b>	<b>Portugal</b>	<b>PT</b>
RO	12,8	12,0	11,2	10,7	10,5	10,6	10,7	10,8	10,7	11,0	12,8	12,5	12,3	Romania	RO
SI	17,7	18,1	18,0	17,9	17,3	16,9	16,3	15,9	15,3	15,2	17,3	16,3	16,7	Slovenia	SI
SK	14,2	13,7	14,0	14,1	14,0	13,7	13,9	13,6	13,3	13,4	14,9	15,4	14,3	Slovakia	SK
FI	17,4	17,1	17,9	18,8	19,5	19,7	19,4	18,8	18,4	18,2	19,5	18,4	17,8	Finland	FI
SE	13,8	13,2	13,8	14,1	13,7	13,2	13,1	12,8	12,6	12,3	12,9	12,2	12,0	Sweden	SE

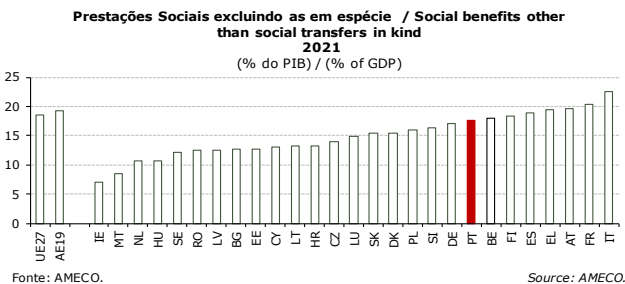
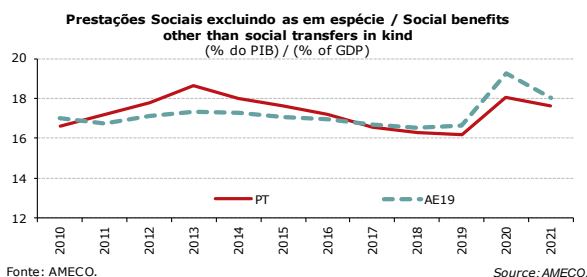
**TABLE 14: Social benefits other than social transfers in kind  
in % of GDP**

Fonte: Comissão Europeia, "Annual macro-economic database", atualização de maio de 2022 e Ministério das Finanças (PPO abr-2022).

AE19 = BE, DE, EE, IE, EL, ES, FR, IT, CY, LV, LT, LU, MT, NL, AT, PT, SI, SK, FI.

Source: European Commission, "Annual macro-economic database", update May 2022 and Ministry of Finance (DBP Apr-2022).

EA19 = BE, DE, EE, IE, EL, ES, FR, IT, CY, LV, LT, LU, MT, NL, AT, PT, SI, SK, FI.





**QUADRO 15: Juros em % do PIB**

**TABLE 15: Interest in % of GDP**

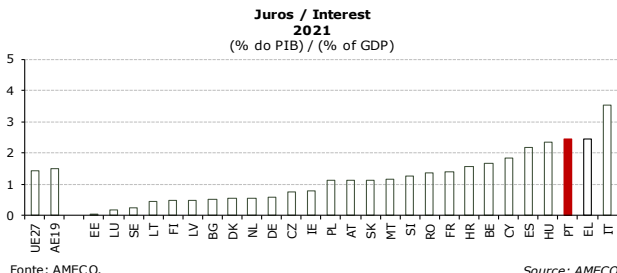
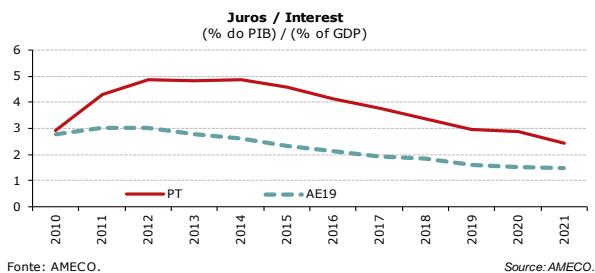
	2010	2011	2012	2013	2014	2015	2016	2017	2018	2019	2020	2021	2022*		
UE27 União Europeia	2,7	2,9	2,9	2,7	2,5	2,2	2,0	1,8	1,7	1,5	1,4	1,4	1,3	European Union	EU-27
AE19 Área do Euro	2,8	3,0	3,0	2,8	2,6	2,3	2,1	1,9	1,8	1,6	1,5	1,5	1,4	euro area	EA-19
BE Bélgica	3,6	3,5	3,5	3,3	3,2	2,9	2,7	2,4	2,1	2,0	1,9	1,7	1,4	Belgium	BE
BG Bulgária	0,7	0,7	0,8	0,8	0,9	0,9	0,9	0,8	0,7	0,6	0,5	0,5	0,5	Bulgaria	BG
CZ República Checa	1,3	1,3	1,4	1,3	1,3	1,1	0,9	0,7	0,7	0,7	0,8	0,7	0,9	Czech Republic	CZ
DK Dinamarca	1,9	2,0	1,8	1,7	1,5	1,6	1,3	0,8	0,8	0,7	0,5	0,5	0,6	Denmark	DK
DE Alemanha	2,5	2,5	2,3	1,8	1,6	1,4	1,2	1,0	0,9	0,8	0,6	0,6	0,5	Germany	DE
EE Estónia	0,1	0,1	0,1	0,1	0,1	0,1	0,0	0,0	0,0	0,0	0,0	0,0	0,0	Estonia	EE
IE Irlanda	2,8	3,4	4,2	4,3	3,9	2,6	2,3	2,0	1,6	1,3	1,0	0,8	0,8	Ireland	IE
EL Grécia	6,1	7,7	5,3	4,1	4,0	3,6	3,2	3,1	3,4	3,0	3,0	2,5	2,4	Greece	EL
ES Espanha	1,9	2,5	3,0	3,6	3,5	3,0	2,8	2,5	2,4	2,3	2,2	2,2	2,1	Spain	ES
FR França	2,5	2,7	2,6	2,3	2,2	2,0	1,8	1,7	1,7	1,4	1,3	1,4	1,4	France	FR
HR Croácia	2,4	2,6	3,0	3,1	3,4	3,4	3,1	2,6	2,3	2,2	2,0	1,6	1,4	Croatia	HR
IT Itália	4,3	4,6	5,2	4,8	4,6	4,1	3,9	3,8	3,6	3,4	3,5	3,5	3,5	Italy	IT
CY Chipre	2,0	2,1	3,3	3,2	3,3	3,1	2,6	2,5	2,4	2,2	2,1	1,8	1,6	Cyprus	CY
LV Letónia	1,8	1,8	1,7	1,5	1,3	1,2	1,0	0,9	0,7	0,7	0,7	0,5	0,6	Latvia	LV
LT Lituânia	1,8	1,8	2,0	1,8	1,6	1,5	1,3	1,1	0,9	0,9	0,7	0,4	0,3	Lithuania	LT
LU Luxemburgo	0,4	0,5	0,5	0,5	0,4	0,4	0,4	0,4	0,4	0,3	0,2	0,2	0,1	Luxembourg	LU
HU Hungria	4,1	4,1	4,5	4,5	4,0	3,4	3,1	2,6	2,3	2,2	2,3	2,3	2,7	Hungary	HU
MT Malta	3,0	3,2	3,0	2,8	2,7	2,3	2,1	1,8	1,5	1,3	1,3	1,2	1,1	Malta	MT
NL Países Baixos	1,8	1,8	1,7	1,6	1,5	1,3	1,2	1,0	0,9	0,8	0,7	0,6	0,4	Netherlands	NL
AT Áustria	2,9	2,8	2,7	2,6	2,4	2,3	2,1	1,8	1,6	1,4	1,3	1,1	1,0	Austria	AT
PL Polónia	2,5	2,5	2,7	2,5	2,0	1,8	1,7	1,6	1,4	1,4	1,3	1,1	1,5	Poland	PL
<b>PT Portugal</b>	<b>2,9</b>	<b>4,3</b>	<b>4,9</b>	<b>4,8</b>	<b>4,9</b>	<b>4,6</b>	<b>4,1</b>	<b>3,8</b>	<b>3,4</b>	<b>3,0</b>	<b>2,9</b>	<b>2,4</b>	<b>2,2</b>	<b>Portugal</b>	<b>PT</b>
RO Roménia	1,6	1,7	1,9	1,9	1,8	1,6	1,5	1,3	1,0	1,1	1,4	1,4	1,5	Romania	RO
SI Eslovénia	1,6	1,9	2,0	2,5	3,2	3,2	3,0	2,5	2,0	1,7	1,6	1,3	1,2	Slovenia	SI
SK Eslováquia	1,3	1,5	1,8	1,9	1,9	1,8	1,7	1,4	1,4	1,2	1,2	1,1	1,1	Slovakia	SK
FI Finlândia	1,3	1,4	1,4	1,3	1,2	1,2	1,1	1,0	0,9	0,8	0,7	0,5	0,5	Finland	FI
SE Suécia	1,1	1,3	1,0	0,9	0,7	0,5	0,5	0,4	0,5	0,4	0,3	0,2	0,1	Sweden	SE

Fonte: Comissão Europeia, "Annual macro-economic database", atualização de maio de 2022 e Ministério das Finanças (PPO abr-2022).

Source: European Commission, "Annual macro-economic database", update May 2022 and Ministry of Finance (DBP Apr-2022).

AE19 = BE, DE, EE, IE, EL, ES, FR, IT, CY, LV, LT, LU, MT, NL, AT, PT, SI, SK, FI.

EA19 = BE, DE, EE, IE, EL, ES, FR, IT, CY, LV, LT, LU, MT, NL, AT, PT, SI, SK, FI.



**QUADRO 16: FBCF em % do PIB**

	2010	2011	2012	2013	2014	2015	2016	2017	2018	2019	2020	2021	2022*		
UE27 União Europeia	3,6	3,4	3,2	3,1	3,0	3,0	2,8	2,8	2,9	3,0	3,3	3,2	3,4	European Union	EU-27
AE19 Área do Euro	3,5	3,2	3,0	2,9	2,7	2,7	2,6	2,6	2,7	2,8	3,0	3,0	3,2	euro area	EA-19
BE Bélgica	2,2	2,4	2,5	2,3	2,6	2,5	2,4	2,4	2,6	2,6	2,7	2,7	2,8	Belgium	BE
BG Bulgária	4,6	3,4	3,4	4,1	5,3	6,6	2,7	2,3	3,1	3,3	3,8	3,3	5,0	Bulgaria	BG
CZ República Checa	5,1	4,5	4,1	3,7	4,1	5,1	3,2	3,3	4,1	4,4	4,9	4,7	4,9	Czech Republic	CZ
DK Dinamarca	3,3	3,3	3,8	3,7	3,9	3,6	3,8	3,4	3,4	3,2	3,6	3,5	3,5	Denmark	DK
DE Alemanha	2,4	2,3	2,2	2,2	2,1	2,1	2,2	2,2	2,4	2,4	2,6	2,5	2,7	Germany	DE
EE Estónia	4,8	5,0	6,3	5,6	5,0	5,2	4,6	5,7	5,3	5,0	5,8	5,7	6,3	Estonia	EE
IE Irlanda	3,4	2,5	2,0	2,0	2,2	1,7	2,0	1,9	2,0	2,3	2,3	2,0	2,3	Ireland	IE
EL Grécia	3,7	2,5	2,6	3,5	3,7	3,9	3,6	4,5	3,2	2,5	3,1	3,6	4,8	Greece	EL
ES Espanha	4,7	3,8	3,1	2,4	2,1	2,6	2,0	2,0	2,1	2,1	2,6	2,7	2,7	Spain	ES
FR França	4,2	4,0	4,0	4,0	3,7	3,4	3,4	3,3	3,4	3,7	3,7	3,6	3,6	France	FR
HR Croácia	3,9	3,7	3,8	3,9	3,8	3,5	3,2	2,7	3,5	4,3	5,6	4,8	5,3	Croatia	HR
IT Itália	3,1	2,9	2,6	2,5	2,3	2,4	2,3	2,2	2,1	2,3	2,6	2,9	3,2	Italy	IT
CY Chipre	4,2	4,0	2,9	2,3	2,1	2,2	2,5	2,7	4,9	2,5	2,8	2,7	2,7	Cyprus	CY
LV Letónia	4,8	5,4	5,3	4,7	4,6	4,8	3,6	4,6	5,6	5,1	5,7	5,2	6,1	Latvia	LV
LT Lituânia	5,0	4,7	4,0	3,7	3,5	3,7	3,0	3,2	3,2	3,1	4,1	3,2	3,7	Lithuania	LT
LU Luxemburgo	4,7	4,2	3,9	3,5	3,7	3,9	3,8	4,0	3,9	4,1	4,7	4,0	4,1	Luxembourg	LU
HU Hungria	3,6	3,3	3,7	4,3	5,3	6,5	3,2	4,5	5,8	6,2	6,4	5,8	5,4	Hungary	HU
MT Malta	2,2	2,9	3,4	2,9	3,5	4,1	2,6	2,4	3,2	3,8	4,5	4,2	4,1	Malta	MT
NL Países Baixos	4,2	4,1	3,8	3,7	3,5	3,6	3,5	3,4	3,4	3,4	3,6	3,3	3,3	Netherlands	NL
AT Áustria	3,2	3,0	2,9	3,0	3,0	3,0	3,0	3,1	3,1	3,1	3,3	3,5	3,7	Austria	AT
PL Polónia	5,7	6,0	4,9	4,3	4,7	4,5	3,3	3,8	4,7	4,3	4,5	4,1	4,2	Poland	PL
<b>PT Portugal</b>	<b>5,3</b>	<b>3,5</b>	<b>2,5</b>	<b>2,2</b>	<b>2,0</b>	<b>2,3</b>	<b>1,5</b>	<b>1,8</b>	<b>1,8</b>	<b>1,8</b>	<b>2,2</b>	<b>2,5</b>	<b>3,2</b>	<b>Portugal</b>	<b>PT</b>
RO Roménia	5,7	5,5	4,8	4,4	4,3	5,2	3,7	2,6	2,7	3,5	4,6	4,2	5,9	Romania	RO
SI Eslovénia	5,0	4,1	4,0	4,3	5,1	4,8	3,1	3,1	3,7	3,8	4,1	4,7	5,7	Slovenia	SI
SK Eslováquia	3,6	3,7	3,2	3,4	4,1	6,4	3,4	3,4	3,7	3,6	3,5	3,2	4,2	Slovakia	SK
FI Finlândia	3,6	3,8	4,0	4,2	4,2	3,7	4,1	4,1	4,3	4,4	4,9	4,1	4,4	Finland	FI
SE Suécia	4,5	4,4	4,5	4,4	4,3	4,2	4,4	4,6	4,9	4,9	5,0	4,8	4,8	Sweden	SE

**TABLE 16: Gross fixed capital formation in % of GDP**

Fonte: Comissão Europeia, "Annual macro-economic database", atualização de maio de 2022 e Ministério das Finanças (PPO abr-2022).

AE19 = BE, DE, EE, IE, EL, ES, FR, IT, CY, LV, LT, LU, MT, NL, AT, PT, SI, SK, FI.

Source: European Commission, "Annual macro-economic database", update May 2022 and Ministry of Finance (DBP Apr-2022).

EA19 = BE, DE, EE, IE, EL, ES, FR, IT, CY, LV, LT, LU, MT, NL, AT, PT, SI, SK, FI.

