



NOTA DE PREÇOS

FEVEREIRO • 2023

GPEARJ

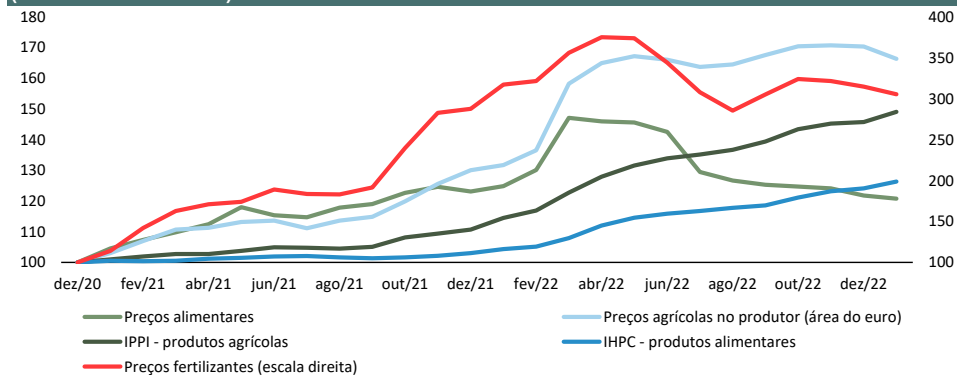
MINISTÉRIO DAS FINANÇAS • MINISTRY OF FINANCE

Tabela 1. Preços na produção industrial, matérias-primas e importações

	Fonte	Unidade	Valor		Variações homólogas (%)										Variação em cadeia (%)				
			jan-22	jan-23	2021	2022	2021 IV	2022 I	2022 II	2022 III	2022 IV	out-22	nov-22	dez-22	jan-23	out-22	nov-22	dez-22	jan-23
. Índice produtos alimentares ^(a)	FAO	2014-2016 = 100	135,6	131,2	28,1	14,3	27,5	25,0	25,5	8,5	0,0	1,6	-0,4	-1,1	-3,3	-0,5	-0,5	-1,9	-0,8
. Índice prod. agrícolas no produtor - área do euro	BCE	2015 = 100	145,3	183,5	14,3	40,6	25,9	33,0	47,4	46,0	36,2	42,2	35,9	31,0	26,2	1,7	0,2	-0,2	-2,4
. Índice fertilizantes ^(b)	FMI	2016 = 100	295,0	284,2	96,6	70,0	175,5	137,6	104,7	60,9	18,5	35,1	13,8	9,4	-3,6	6,1	-0,7	-2,2	-2,9
. Índice matérias-primas industriais ^(c)	FMI	2016 = 100	183,4	173,4	39,9	-3,5	14,1	13,2	-1,9	-15,8	-8,8	-15,8	-6,6	-3,7	-5,4	-3,1	3,8	7,7	6,7
. Petróleo - Brent	Bloomberg	USD/bbl	85,5	84,0	63,7	39,4	76,3	59,3	61,5	32,9	10,9	11,1	12,5	8,9	-1,8	3,1	-2,3	-10,4	3,1
. Gás natural (Dutch TTF)	FMI	USD/MMBtu	27,9	19,9	400,5	135,9	513,0	390,9	247,1	252,4	-10,1	-30,2	5,1	-5,3	-28,7	-62,3	38,4	22,8	-43,8
. Eletricidade preço grossista - Portugal	Ember	€/megawatt hora	202,0	69,5	228,0	50,7	424,6	410,7	154,7	24,4	-46,4	-36,3	-40,5	-59,7	-65,6	-9,8	-9,3	-16,5	-27,8
. Taxa de câmbio	BdP	euro/USD	1,13	1,08	3,7	-11,0	-4,1	-6,9	-11,6	-14,6	-10,8	-15,3	-10,6	-6,3	-4,8	-0,8	3,8	3,8	1,7
. Índice de preços na produção industrial (IPI)	INE	2015 = 100	118,0	129,7	8,9	20,5	18,6	22,0	24,9	22,2	13,6	16,2	14,0	10,6	9,9	-0,5	0,0	-1,9	-0,3
Bens de consumo			109,2	126,2	2,2	12,5	4,7	7,8	11,9	14,2	16,0	15,7	16,2	16,0	15,6	1,7	1,0	0,3	1,4
Bens intermédios			121,7	134,8	9,9	19,2	17,2	19,9	23,1	19,6	14,7	16,6	14,3	13,1	10,8	-0,6	-0,2	-0,4	0,3
Bens de investimento			104,6	108,1	1,8	4,4	3,0	3,6	5,3	4,6	4,0	4,6	3,7	3,7	3,3	-0,1	0,0	-0,1	0,1
Energia			133,4	138,8	23,9	43,6	58,8	63,5	61,1	48,0	13,3	21,7	15,4	3,3	4,0	-2,9	-1,0	-7,9	-3,8
Total exceto energia			114,1	127,4	5,6	14,5	10,0	12,6	16,1	15,4	13,6	14,5	13,6	12,9	11,6	0,3	0,3	-0,1	0,7
. IPII principais países fornecedores ^(d)	INE	2015 = 100	121,3	:	8,9	18,5	14,1	17,1	22,3	19,6	15,4	17,5	15,3	13,4	:	1,1	-0,7	-1,5	:
. Índice de valor unitário - importações	Eurostat	2015 = 100	134,0	:	10,1	:	16,9	23,7	24,3	21,1	:	13,6	15,0	:	:	-1,5	1,1	:	:
Bens de consumo			123,1	:	3,7	:	7,9	10,9	13,8	13,7	:	13,0	14,2	:	:	1,4	1,2	:	:
Bens intermédios			139,5	:	15,6	:	26,1	33,8	32,6	27,0	:	14,8	16,5	:	:	-2,8	1,2	:	:
Bens de equipamento			124,4	:	3,7	:	5,1	11,2	10,7	10,4	:	10,9	9,5	:	:	0,2	-0,8	:	:

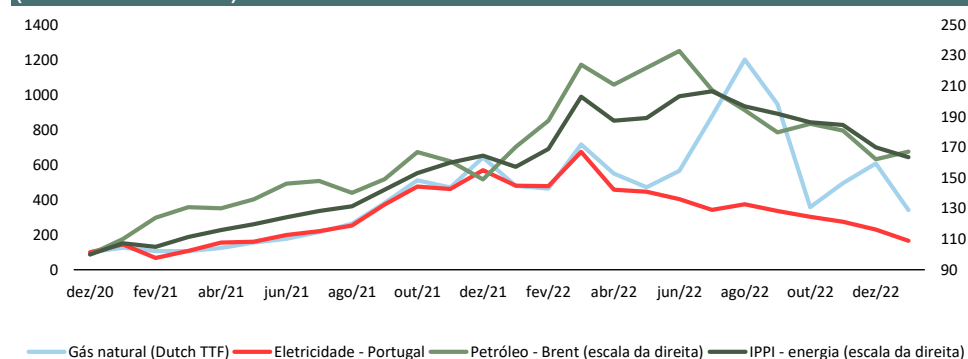
(a) inclui carne, lacticínios, cereais, óleos vegetais e açúcar; (b) inclui fosfato diamónico, potassa e ureia; (c) inclui matérias-primas agrícolas e metais de base; (d) em particular EUA, Japão, Bélgica, França, Alemanha, Itália, Países Baixos, Espanha e Reino Unido.

Preços agrícolas e dos bens alimentares (índice dez 2020 = 100)



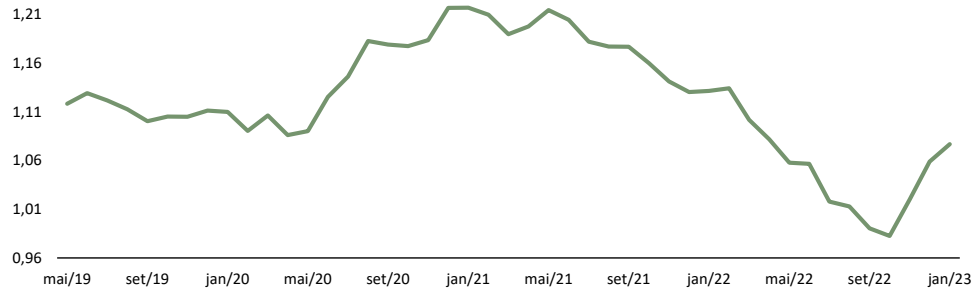
Fontes: FAO, Eurostat, FMI, BCE; cálculos GPEARL.

Preços da energia (índice dez 2020 = 100)



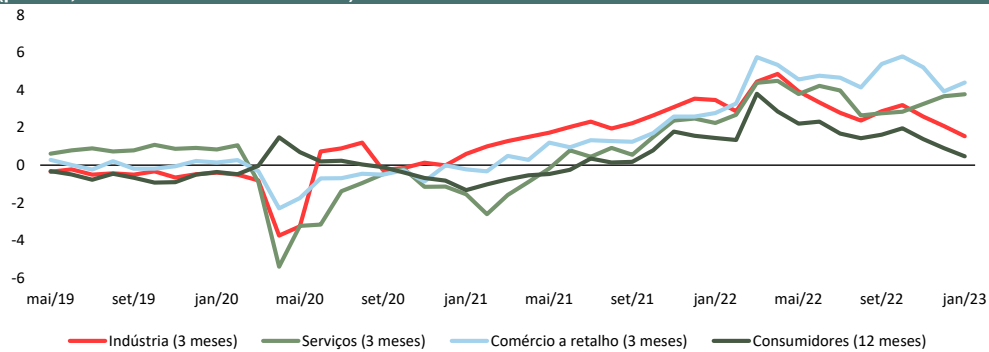
Fontes: FMI, Ember, Bloomberg; cálculos GPEARL.

Taxa de câmbio (USD / euro)



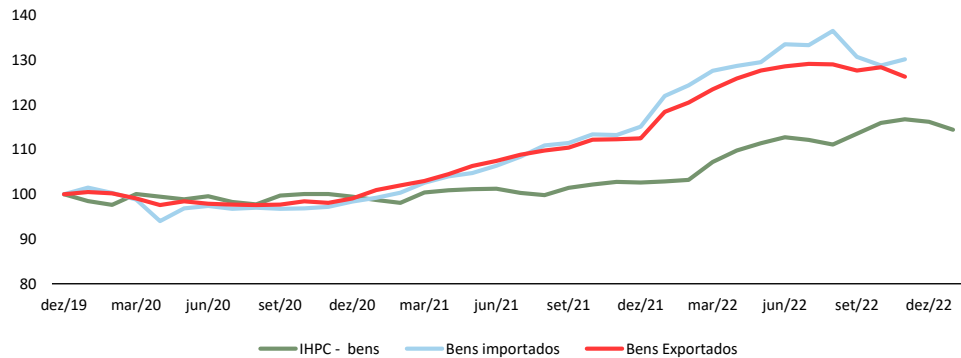
Fonte: BdP.

Expetativas de preços (pontos, média histórica = 2004/2019)



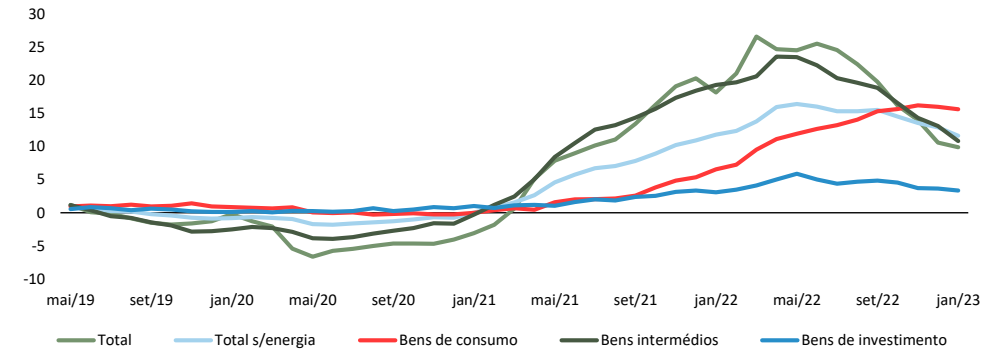
Fonte: Eurostat; cálculos GPEARl.

Preços dos bens (índice dez 2019 = 100)



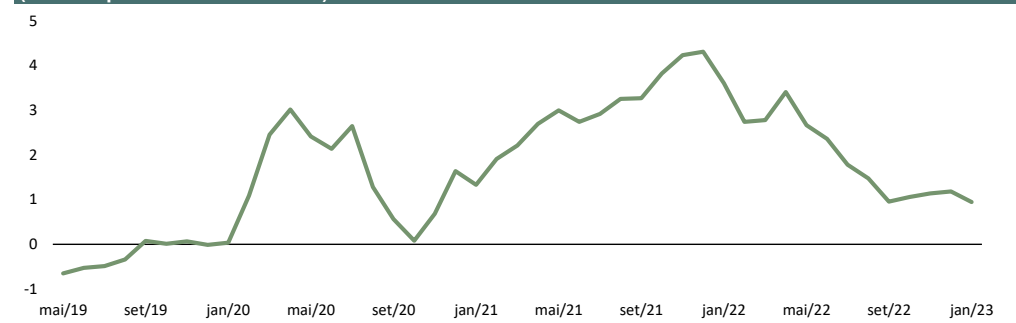
Fonte: Eurostat, cálculos GPEARl.

Índice de preços na produção industrial (taxa de variação homóloga, %)



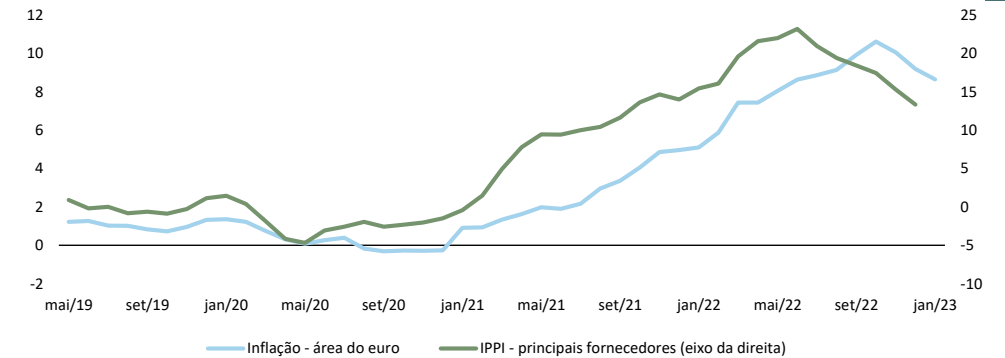
Fonte: INE.

Índice de pressão nas cadeias de produção global (GSCPI) (desvios padrão do valor médio)



Fonte: Federal Reserve Bank of New York.

Preços da produção industrial dos principais países fornecedores de Portugal e IHPC na área do euro (taxa de variação homóloga, %)



Fontes: INE; Eurostat.

Tabela 2. Índice Harmonizado de Preços no Consumidor (IHPC)

	Peso	Índice (2015 = 100)		Variações homólogas (%)										Variação em cadeia (%)				Desvio da variação em cadeia relativamente à média histórica de cada mês dos últimos 5 anos (p.p.)				
		2023	jan-22	jan-23	2021	2022	2021 IV	2022 I	2022 II	2022 III	2022 IV	out-22	nov-22	dez-22	jan-23	out-22	nov-22	dez-22	jan-23	nov-22	dez-22	jan-23
		Área do euro	1000	110,7	120,3	2,6	8,4	4,6	6,1	8,1	9,3	10,0	10,6	10,1	9,2	8,6	1,5	-0,1	-0,4	-0,2	0,1	0,3
Portugal	1000	106,3	115,4	0,9	8,1	2,4	4,4	8,2	9,5	10,2	10,6	10,2	9,8	8,6	1,1	0,0	-0,4	-0,8	0,6	-0,2	-0,1	
. Prod. alimentares e bebidas não alcoólicas	203	109,0	131,4	0,7	13,0	1,6	5,2	11,9	15,2	19,5	18,6	20,0	19,9	20,6	2,1	1,7	0,7	1,9	1,5	0,8	1,1	
. Bebidas alcoólicas, tabaco e narcóticos	34	113,4	117,8	0,9	2,6	0,9	1,7	2,1	3,0	3,6	3,0	3,8	4,0	3,9	0,1	1,7	-1,0	2,0	0,9	-0,1	0,7	
. Vestuário e calçado	59	80,0	81,4	-0,2	0,8	0,1	1,8	-0,4	0,2	1,6	2,0	1,3	1,6	1,7	2,4	0,0	-1,4	-13,5	-0,1	1,1	2,3	
. Habitação, água, eletr., gás e outros combustíveis	94	108,8	117,6	1,7	12,9	3,2	5,0	12,4	15,4	18,4	18,5	18,5	18,4	8,1	4,1	0,3	0,1	-7,4	0,1	0,0	-7,8	
. Acessórios e equipamento doméstico	70	101,6	112,9	-0,1	9,2	1,0	4,7	8,6	11,0	12,4	12,2	12,1	12,9	11,2	0,6	0,6	0,0	0,8	0,3	0,4	0,8	
. Saúde	63	105,7	104,0	2,1	-1,4	1,2	1,0	-0,3	-3,5	-2,6	-3,2	-2,3	-2,3	-1,7	0,3	1,0	0,2	0,9	0,8	0,0	0,8	
. Transportes	144	112,8	118,3	4,3	9,9	7,5	8,5	12,5	10,7	7,8	9,8	7,8	5,8	4,9	1,4	-1,1	-2,1	0,2	-0,9	-2,9	-0,5	
. Comunicações	28	103,1	102,0	0,3	1,9	0,9	2,0	2,5	1,9	1,2	1,4	1,9	0,3	-1,0	-0,3	-0,7	-0,9	0,0	-0,4	-1,1	-0,2	
. Lazer, recreação e cultura	48	98,9	102,0	-0,1	4,4	2,2	2,9	4,7	5,5	4,7	5,0	4,6	4,4	3,2	0,1	-0,1	0,8	-0,3	0,3	0,1	-0,9	
. Educação	17	103,2	106,0	-0,8	1,6	1,1	1,3	1,4	1,2	2,6	2,5	2,6	2,6	2,7	2,1	0,1	0,0	0,1	0,1	0,0	0,1	
. Restaurantes e hotéis	143	111,0	124,3	-1,2	12,7	3,2	6,1	12,9	17,1	14,4	17,4	13,8	12,0	11,9	-2,0	-4,2	-1,9	0,4	0,5	-1,0	0,6	
. Bens e serviços diversos	98	107,6	111,4	1,3	2,4	0,9	1,6	2,1	2,8	3,0	2,7	3,0	3,3	3,6	-0,1	0,3	0,3	0,6	0,4	0,3	0,5	
. Bens alimentares	237	109,7	129,5	0,8	11,4	1,5	4,7	10,4	13,4	17,1	16,2	17,5	17,6	18,1	1,8	1,7	0,5	1,9	1,4	0,7	1,1	
. Bens industriais não energéticos	256	96,8	102,4	0,8	4,8	0,8	3,0	4,2	5,6	6,4	6,3	6,3	6,7	5,8	0,8	0,5	-0,1	-2,5	0,2	0,7	1,3	
. Serviços	426	108,9	114,0	0,0	5,0	2,0	2,9	5,3	6,4	5,5	6,3	5,3	4,8	4,7	-0,5	-1,2	-0,3	0,2	0,6	-0,5	0,1	
. Energia	81	114,1	122,4	7,5	23,8	13,2	15,9	28,9	25,9	24,3	27,6	24,7	20,7	7,2	6,7	-1,6	-4,4	-8,7	-1,7	-3,9	-10,0	
. Bens	574	104,3	116,0	1,7	10,2	2,7	5,4	10,1	11,7	13,4	13,4	13,6	13,2	11,2	2,1	0,7	-0,5	-1,5	0,5	0,0	-0,3	
Prod. alim. incluindo bebidas alcoólicas e tabaco	237	109,7	129,5	0,8	11,4	1,5	4,7	10,4	13,4	17,1	16,2	17,5	17,6	18,1	1,8	1,7	0,5	1,9	1,4	0,7	1,1	
Prod. alim. transformados (incl. álcool e tabaco)	168	107,7	126,6	0,6	10,6	1,7	4,7	9,6	12,2	16,0	14,3	16,6	16,9	17,6	1,6	2,5	0,5	2,3	2,1	0,8	1,3	
Prod. alim. não transformados	69	114,5	136,7	1,1	13,5	0,9	4,6	12,5	16,5	20,0	21,2	19,8	19,1	19,4	2,3	-0,1	0,5	1,0	-0,2	0,5	0,4	
Bens industriais	337	100,7	107,1	2,4	9,3	3,6	6,0	9,9	10,4	10,7	11,4	10,7	10,0	6,3	2,4	-0,1	-1,2	-4,0	-0,3	-0,5	-1,3	
Bens industriais não energéticos	256	96,8	102,4	0,8	4,8	0,8	3,0	4,2	5,6	6,4	6,3	6,3	6,7	5,8	0,8	0,5	-0,1	-2,5	0,2	0,7	1,3	
Duradouros	97	106,8	113,9	1,2	6,8	2,0	4,8	6,8	7,7	7,9	8,2	7,7	7,8	6,6	0,5	0,0	0,2	1,2	-0,2	0,3	0,6	
Semi-duradouros	90	82,2	84,1	-0,1	1,5	-0,2	1,5	0,5	1,4	2,5	2,7	2,3	2,5	2,4	1,8	0,0	-1,0	-9,1	-0,1	1,0	2,0	
Não-duradouros	69	104,2	114,6	0,9	5,8	0,7	2,2	4,9	7,2	9,0	7,9	9,1	10,0	10,0	0,3	1,8	0,6	0,8	1,3	0,6	0,9	
Bens energéticos	81	114,1	122,4	7,5	23,8	13,2	15,9	28,9	25,9	24,3	27,6	24,7	20,7	7,2	6,7	-1,6	-4,4	-8,7	-1,7	-3,9	-10,0	
Eletricidade, gás, combustíveis sólidos	45	101,4	114,8	1,0	26,3	4,2	7,8	25,0	32,1	39,7	39,6	39,7	39,8	13,2	8,7	0,6	0,3	-17,1	0,3	0,2	-17,3	
Combustíveis líquidos e outros	36	129,4	132,3	14,9	21,6	23,4	24,2	32,6	20,3	10,6	16,9	11,4	3,5	2,2	4,7	-3,8	-9,5	1,9	-3,8	-8,6	-0,5	
. Serviços	426	108,9	114,0	0,0	5,0	2,0	2,9	5,3	6,4	5,5	6,3	5,3	4,8	4,7	-0,5	-1,2	-0,3	0,2	0,6	-0,5	0,1	
Comunicação	27	103,7	102,8	0,6	1,9	1,2	2,1	2,6	1,8	1,1	1,2	1,9	0,2	-0,9	-0,5	-0,5	-1,0	0,2	-0,2	-1,2	-0,2	
Habitação	56	116,3	122,1	2,1	3,6	2,5	3,0	3,4	3,8	4,1	4,1	4,1	4,2	5,0	0,4	0,3	0,2	1,6	0,1	0,0	0,9	
Recreativos, reparação, cuidados pessoais	172	110,2	121,6	-1,0	11,1	2,9	5,3	11,3	15,0	12,6	15,1	12,1	10,7	10,3	-1,7	-3,5	-1,3	0,2	0,4	-0,9	0,2	
Serviços de alojamento	42	103,0	124,1	-5,4	30,5	8,0	12,3	33,7	42,1	30,6	41,0	28,7	21,1	20,5	-8,9	-15,4	-8,4	-2,4	0,3	-4,7	-0,3	
Restaurantes, cafés e estabelecimentos similares	93	114,5	126,5	1,9	7,3	2,7	5,0	6,3	8,1	9,9	9,7	9,9	10,0	10,5	1,2	0,5	0,4	1,7	0,3	0,3	1,2	
Transportes	64	101,6	107,2	-0,4	4,7	1,4	1,3	4,4	6,9	6,2	6,8	6,0	5,8	5,5	-0,5	-0,2	1,0	-1,3	0,7	-1,6	-0,9	
Diversos	107	108,4	108,0	1,5	0,2	1,5	1,5	0,9	-0,9	-0,8	-0,9	-0,7	-0,7	-0,4	0,4	0,2	0,1	0,6	0,2	0,1	0,4	

Fonte: Eurostat.

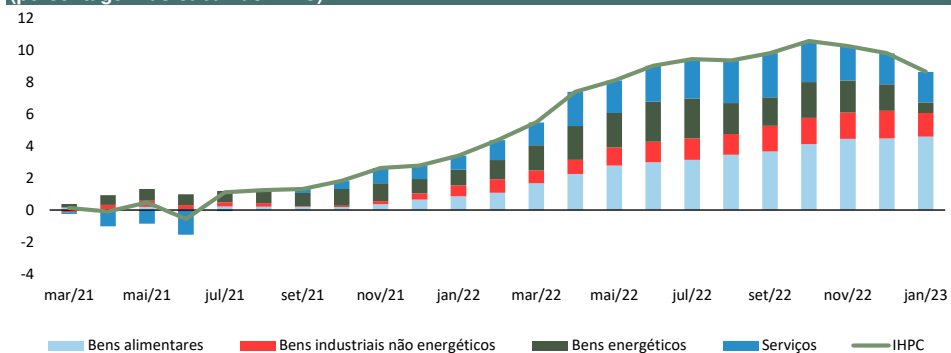
Tabela 3. Índice harmonizado de preços no consumidor (IHPC) - subjacente e médias aparadas

	Peso	Valor		Variações homólogas (%)											Contributos para a variação homóloga (p.p.)				Desvio da variação em cadeia relativamente à média histórica de cada mês dos últimos 5 anos (p.p.)			
		jan-22	jan-23	2021	2022	2021 IV					2022 I					out-22	nov-22	dez-22	jan-23	nov-22	dez-22	jan-23
						2021 IV	2022 I	2022 II	2022 III	2022 IV	out-22	nov-22	dez-22	jan-23								
Subjacente - Portugal ^(a)	850	104,8	113,0	0,3	6,2	1,6	3,3	5,9	7,4	8,0	8,0	8,1	8,0	7,8	-	-	-	-	0,9	0,1	0,8	
Produtos alimentares processados	168	107,7	126,6	-0,1	9,2	1,0	4,7	8,6	11,0	12,4	14,3	16,6	16,9	17,6	3,1	3,6	3,6	3,8	2,1	0,8	1,3	
Equipamentos domésticos e manutenção	72	102,0	113,4	0,6	10,6	1,7	4,7	9,6	12,2	16,0	12,3	12,2	12,9	11,2	1,1	1,1	1,1	1,0	0,3	0,4	0,8	
Transportes	110	107,5	114,1	-0,2	0,8	0,1	1,8	-0,4	0,2	1,6	7,4	6,8	6,8	6,2	1,0	0,9	0,9	0,8	0,3	-0,6	-0,5	
Lazer, alojamento e turismo	190	107,3	117,1	1,8	2,7	1,9	2,1	2,6	2,8	3,2	13,6	10,9	9,5	9,1	2,5	1,9	1,7	1,7	0,5	-0,7	0,1	
Vestuário e calçado	59	80,0	81,4	1,8	2,4	1,4	2,3	2,3	2,5	2,7	2,0	1,3	1,6	1,7	0,1	0,1	0,1	0,0	-0,1	1,1	2,3	
Outra	251	107,6	109,6	2,4	11,4	3,9	7,8	11,4	12,6	13,6	1,1	1,5	1,5	1,8	0,4	0,5	0,5	0,6	0,3	0,0	0,6	
Médias aparadas																						
15%	-	-	-	1,0	6,4	1,6	3,5	5,9	7,5	8,6	8,7	8,7	8,3	8,3	-	-	-	-	-	-	-	
30%	-	-	-	1,1	5,7	1,7	3,5	5,0	6,7	7,6	7,8	7,8	7,1	7,3	-	-	-	-	-	-	-	

(a) Índice excluindo produtos alimentares não transformados e energéticos.

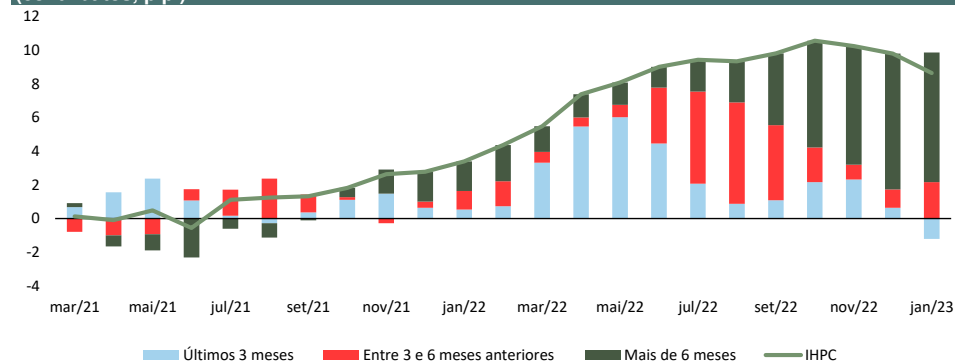
Fonte: Eurostat; cálculos GPEARI.

Contributos para a inflação em Portugal (percentagem do cabaz do IHPC)



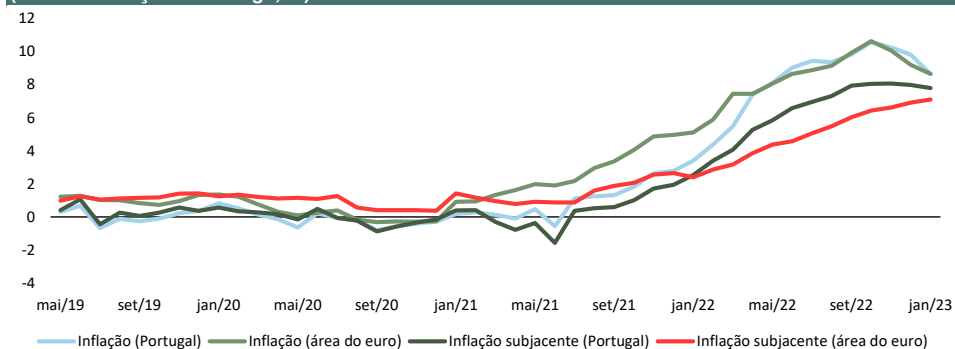
Fonte: Eurostat; cálculos GPEARI.

Decomposição da taxa de variação homóloga do IHPC por contributo temporal (contributos, p.p.)



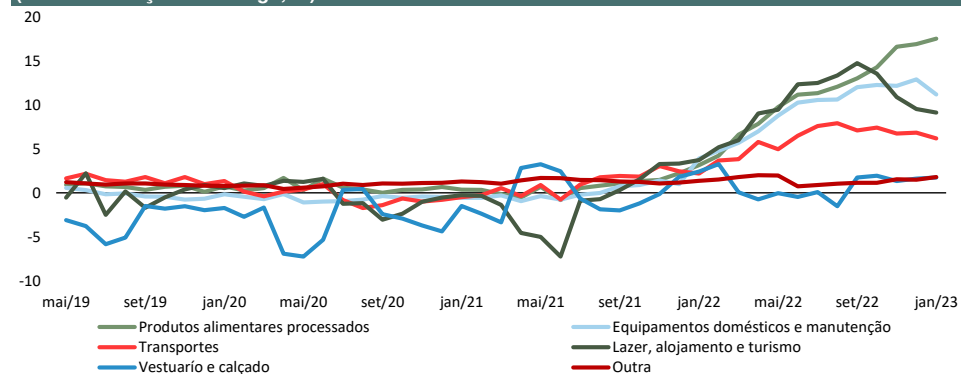
Fonte: Eurostat; cálculos GPEARI.

Evolução da inflação e da inflação subjacente em Portugal e na área do euro (taxa de variação homóloga, %)



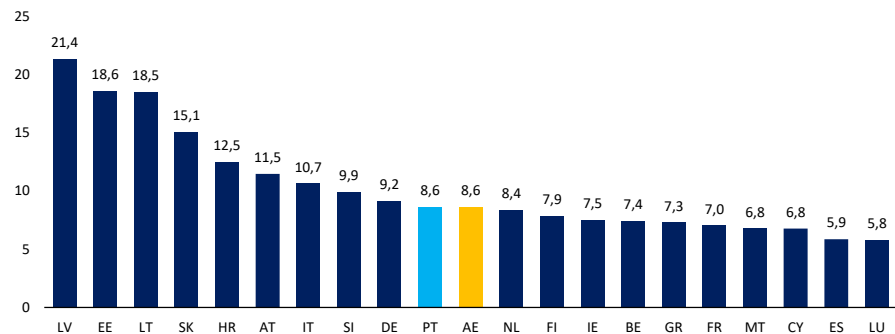
Fonte: Eurostat.

Evolução das componentes da inflação subjacente em Portugal (taxa de variação homóloga, %)



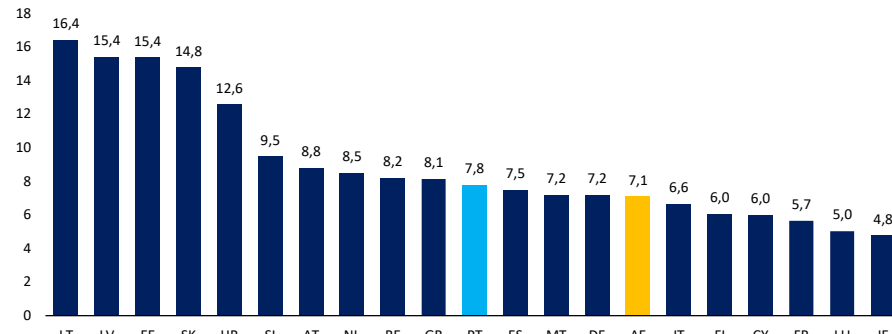
Fonte: Eurostat; cálculos GPEARI.

Inflação (IHPC) na área do euro: jan/23
(taxa de variação homóloga, %)



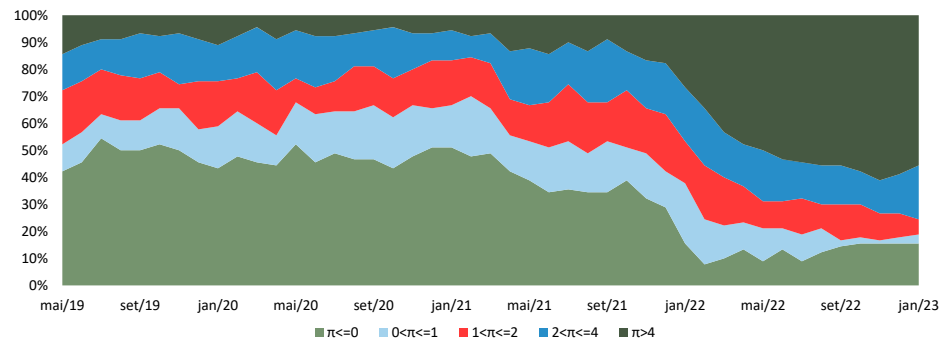
Fonte: Eurostat.

Inflação subjacente na área do euro: jan/23
(taxa de variação homóloga, %)



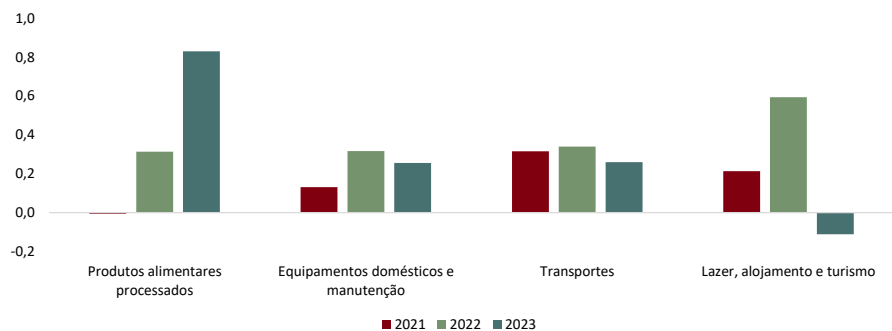
Fonte: Eurostat.

Decomposição da taxa de inflação (π) por intervalo
(percentagem do cabaz do IHPC, 94 itens)



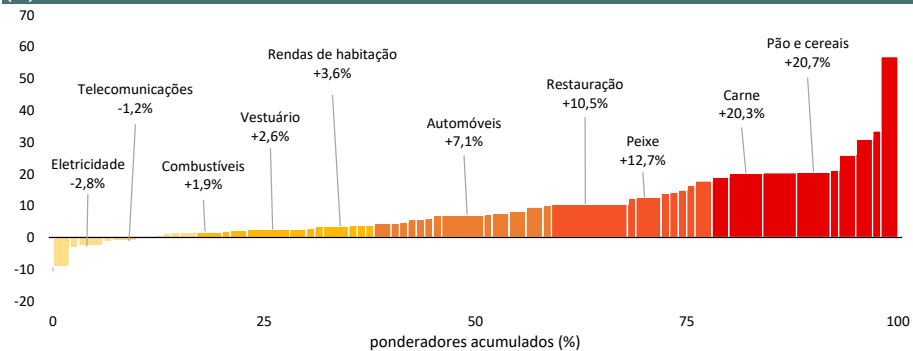
Fonte: Eurostat; cálculos GPEARI.

Desvio padrão da média da taxa de variação mensal dos últimos 3 meses
(pontos, média histórica = 2004/2019)



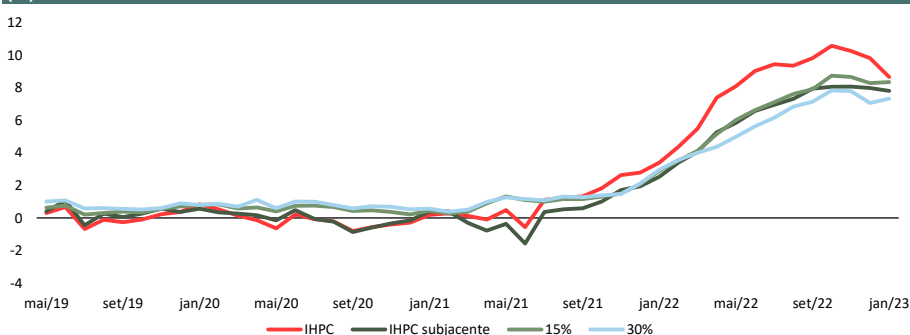
Fonte: Eurostat; cálculos GPEARI.

Estrutura de ponderação por taxa de variação homóloga crescente: jan/23
(%)



Fonte: Eurostat.

Médias aparadas
(%)



Fonte: Eurostat; cálculos GPEARI.