



PRICES REPORT

APRIL • 2023

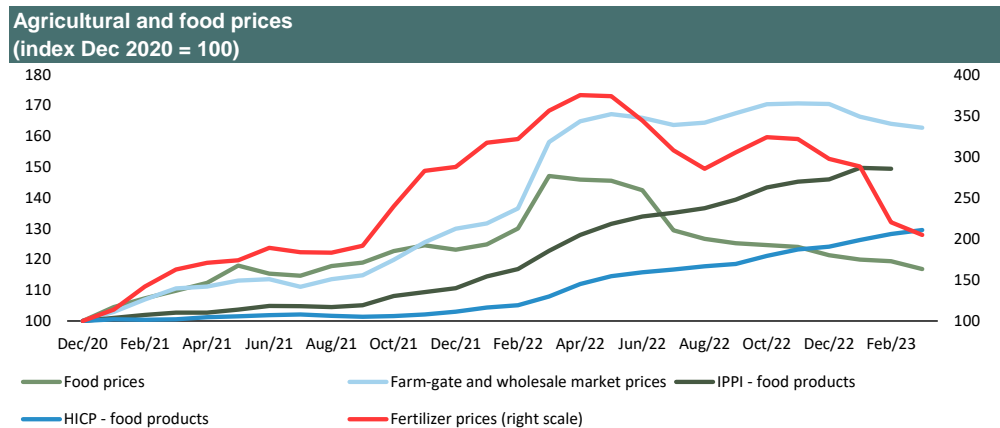
GPEAR

MINISTÉRIO DAS FINANÇAS • MINISTRY OF FINANCE

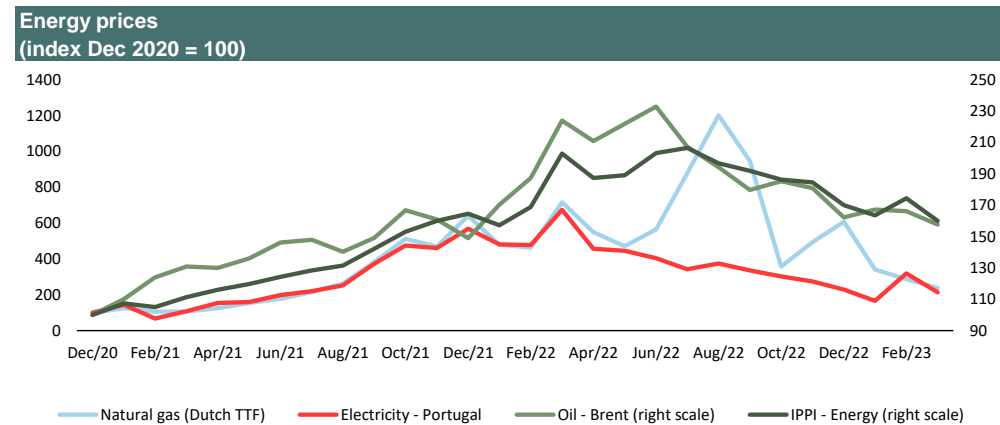
Table 1. Industrial production, raw materials and imports prices

	Source	Unit	Value		Year-on-year rates of change (%)											Month-over-month growth (%)			
			Mar-22	Mar-23	2021	2022	2022 I	2022 II	2022 III	2022 IV	2023 I	Dec-22	Jan-23	Feb-23	Mar-23	Dec-22	Jan-23	Feb-23	Mar-23
. Food index ^(a)	FAO	2014-2016 = 100	159,7	126,9	28,1	14,3	25,0	25,5	8,5	-0,1	-11,4	-1,4	-3,9	-8,2	-20,5	-2,2	-1,2	-0,4	-2,1
. Farm-gate and wholesale market prices	ECB	2015 = 100	174,4	179,5	14,3	40,6	33,0	47,4	45,9	36,2	15,7	31,1	26,3	20,1	2,9	-0,1	-2,4	-1,4	-0,8
. Fertilizer index ^(b)	IMF	2016 = 100	331,2	190,6	96,6	69,3	137,6	104,7	60,9	16,4	-28,3	3,4	-9,1	-31,5	-42,5	-7,5	-3,1	-23,6	-6,9
. Industrial inputs index ^(c)	IMF	2016 = 100	204,9	174,4	39,9	-3,6	13,2	-1,9	-15,8	-8,9	-9,3	-4,1	-6,4	-6,0	-14,9	7,3	6,0	4,2	-2,5
. Oil - Brent	Bloomberg	USD/bbl	112,5	79,1	63,7	39,4	59,3	61,5	32,9	10,9	-15,6	8,9	-1,8	-11,3	-29,6	-10,4	3,1	-0,6	-5,2
. Natural gas (Dutch TTF)	IMF	USD/MMBtu	41,7	13,9	400,5	135,9	390,9	247,1	252,4	-10,1	-47,7	-5,3	-28,7	-38,0	-66,8	22,8	-43,8	-15,8	-17,1
. Wholesale electricity prices - Portugal	Ember	€/megawatt hora	283,1	89,9	228,0	50,7	410,7	154,7	24,4	-46,4	-57,2	-59,7	-65,6	-33,1	-68,2	-16,5	-27,8	93,1	-33,0
. Exchange Rate	BdP	euro/USD	1,10	1,07	3,7	-11,0	-6,9	-11,6	-14,6	-10,8	-4,4	-6,3	-4,8	-5,5	-2,8	3,8	1,7	-0,5	-0,1
. Industrial Producer Prices Index (IPPI)	INE	2015 = 100	128,8	129,1	8,9	20,5	22,0	24,9	22,2	13,6	6,3	10,6	10,3	8,9	0,2	-2,0	0,1	1,3	-2,2
Consumer goods			113,0	126,0	2,2	12,5	7,8	11,9	14,2	16,0	14,0	16,1	15,9	14,8	11,5	0,4	1,5	0,1	-0,5
Intermediate goods			126,1	134,9	9,9	19,2	19,9	23,1	19,6	14,6	9,4	13,0	11,8	9,4	7,0	-0,5	1,2	-0,4	-0,4
Investment goods			105,8	108,5	1,8	4,4	3,6	5,3	4,6	4,0	3,0	3,6	3,3	3,3	2,5	-0,1	0,1	0,4	0,0
Energy			172,3	135,8	23,9	43,6	63,5	61,1	48,0	13,3	-5,9	3,3	4,1	3,3	-21,2	-7,9	-3,8	6,6	-8,3
Total except energy			117,8	127,4	5,6	14,5	12,6	16,1	15,4	13,6	10,3	12,8	12,2	10,6	8,1	-0,1	1,2	-0,1	-0,4
. IPPI main partners ^(d)	INE	2015 = 100	129,4	:	8,9	18,5	17,1	22,3	19,6	15,3	:	13,3	11,9	9,7	:	-1,5	1,4	-0,1	:
. Unit value index - imports	Eurostat	2015 = 100	140,2	:	10,1	20,5	23,7	24,3	21,0	13,8	:	11,9	5,3	:	:	-1,5	-0,3	:	:
Consumption goods			125,6	:	3,7	13,0	10,9	13,8	13,7	13,6	:	12,6	11,4	:	:	-1,4	1,6	:	:
Intermediate goods			148,7	:	15,6	26,6	33,8	32,5	27,0	15,0	:	12,3	2,5	:	:	-1,9	-2,3	:	:
Capital goods			127,1	:	3,7	10,5	11,2	10,7	10,4	9,8	:	8,3	7,5	:	:	1,3	1,8	:	:

(a) includes meat, dairy, cereals, vegetable oils and sugar; (b) includes DAP, potash and urea; (c) includes agricultural raw materials and base metals; (d) in particular USA, Japan, Belgium, France, Germany, Italy, Netherlands, Spain and UK.

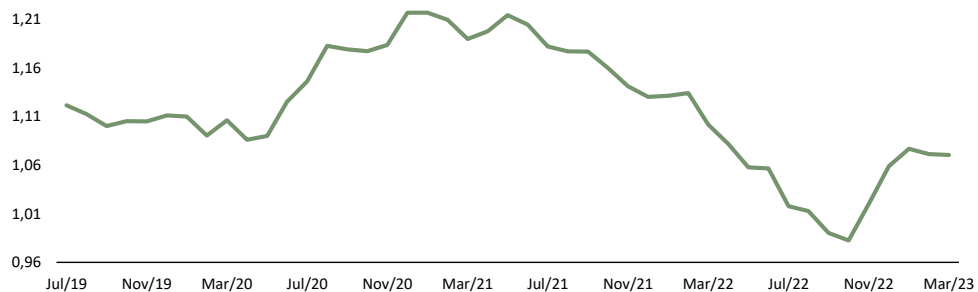


Sources: FAO, Eurostat, IMF, ECB; GPEARl calculations.



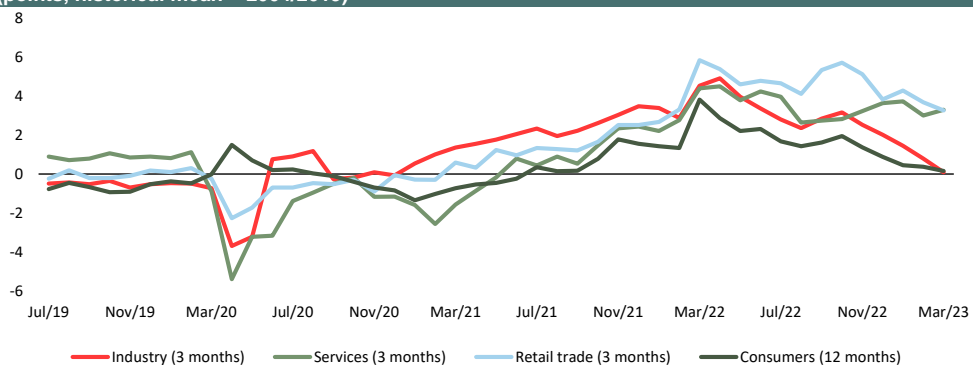
Sources: IMF, Ember, Bloomberg; GPEARl calculations.

Exchange rate (USD / euro)



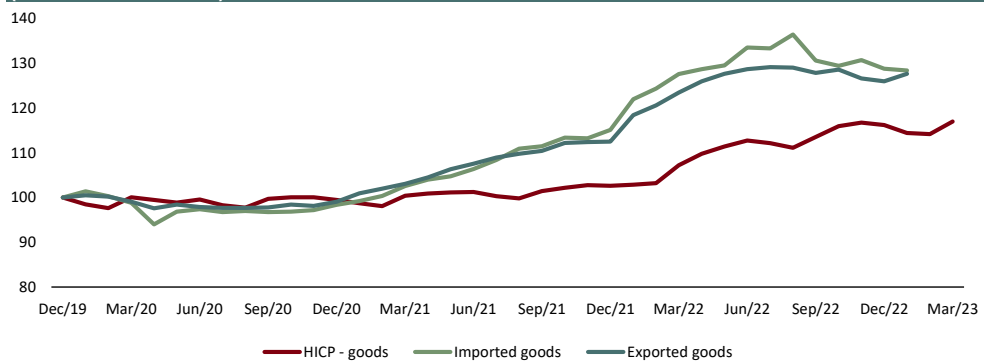
Source: BdP.

Prices expectations (points, historical mean = 2004/2019)



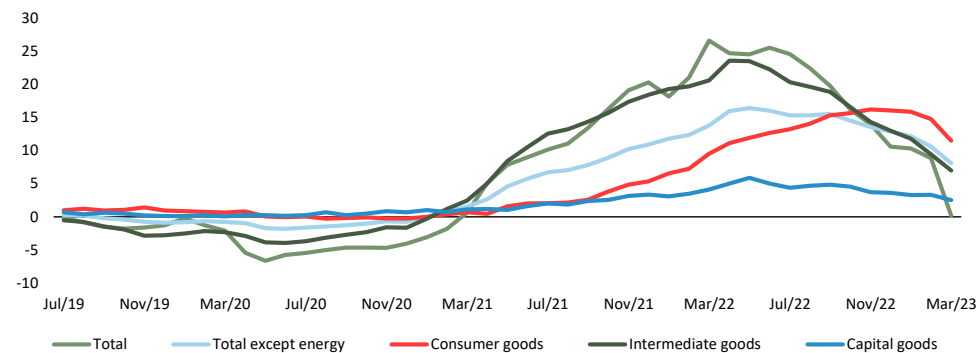
Sources: Eurostat; cálculos GPEARl.

Goods prices (index Dec 2019 = 100)



Source: Eurostat.

Industrial producer price index (year-on-year rate of change, %)



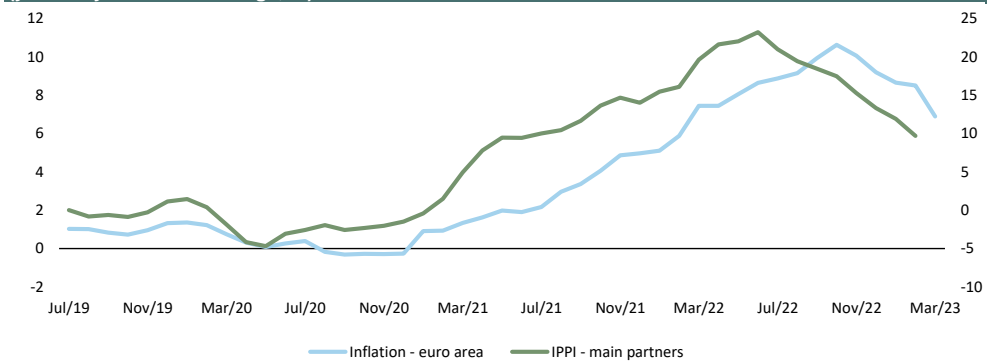
Source: INE.

Global supply chain pressure index (GSCPI) (standard deviations from average value)



Sources: Federal Reserve Bank of New York.

Industrial producer prices of Portugal's main partner countries and HICP in the euro area (year-on-year rate of change, %)



Sources: INE; Eurostat.

Table 2. Harmonized Index of Consumer Prices (HICP)

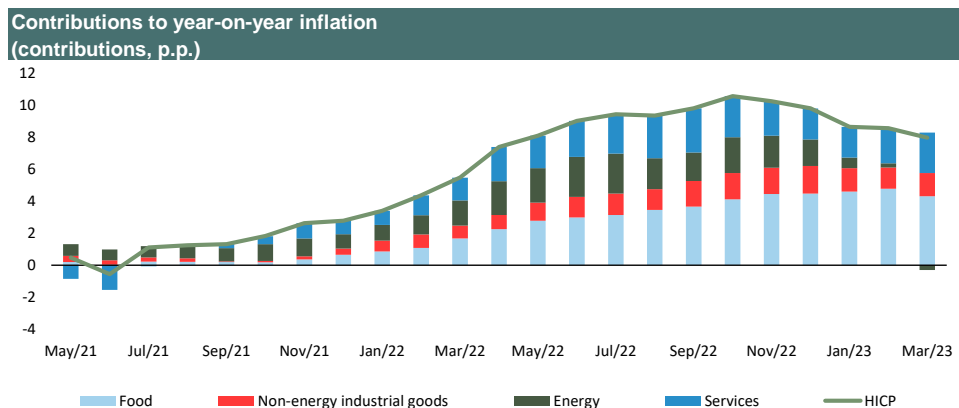
	Weight	Index (2015 = 100)		Year-on-year rates of change (%)											Month-over-month growth (%)				Deviation of the monthly variation in relation to the historical average of each month in the last 5 years (p.p.)			
		2023	Mar-22	Mar-23	2021	2022	2022 I	2022 II	2022 III	2022 IV	2023 I	Dec-22	Jan-23	Feb-23	Mar-23	Dec-22	Jan-23	Feb-23	Mar-23	Jan-23	Feb-23	Mar-23
		Euro area	1000	114,5	122,3	2,6	8,4	6,1	8,0	9,3	10,0	8,0	9,2	8,6	8,5	6,9	-0,4	-0,2	0,8	0,9	0,3	0,4
Portugal	1000	109,5	118,2	0,9	8,1	4,4	8,2	9,5	10,2	8,4	9,8	8,6	8,6	8,0	-0,4	-0,8	0,4	2,0	-0,1	0,7	0,0	
. Food & non-alcoholic beverages	206	112,6	134,7	0,7	13,0	5,2	11,9	15,2	19,5	20,5	19,9	20,6	21,5	19,6	0,7	1,9	1,5	1,0	1,1	1,6	0,4	
. Alcoholic beverages & tobacco	34	113,8	118,5	0,9	2,6	1,7	2,1	3,0	3,6	4,1	4,0	3,9	4,4	4,1	-1,0	2,0	-2,4	3,0	0,7	-0,1	0,7	
. Clothing and footwear	58	92,5	94,0	-0,2	0,8	1,8	-0,4	0,2	1,6	1,6	1,6	1,7	1,4	1,6	-1,4	-13,5	-6,1	22,9	2,3	-0,7	-2,9	
. Housing, water, electricity & others	94	109,8	117,2	1,7	12,9	5,0	12,4	15,4	18,4	7,2	18,4	8,1	6,9	6,7	0,1	-7,4	-0,8	0,4	-7,8	-0,8	0,1	
. Furnishings & others	70	103,6	113,7	-0,1	9,2	4,7	8,6	11,0	12,4	10,4	12,9	11,2	10,3	9,7	0,0	0,8	0,6	0,1	0,8	-0,1	0,1	
. Health	62	106,0	105,7	2,1	-1,4	1,0	-0,3	-3,5	-2,6	-0,9	-2,3	-1,7	-0,9	-0,3	0,2	0,9	0,8	0,8	0,8	0,8	0,7	
. Transport	143	118,8	117,9	4,3	9,9	8,5	12,5	10,7	7,8	2,2	5,8	4,9	2,7	-0,8	-2,1	0,2	-0,4	0,0	-0,5	-0,2	-0,7	
. Communications	28	103,0	108,6	0,3	1,9	2,0	2,5	1,9	1,2	2,7	0,3	-1,0	3,6	5,4	-0,9	0,0	4,4	1,9	-0,2	4,2	2,0	
. Recreation and culture	47	99,4	103,7	-0,1	4,4	2,9	4,7	5,5	4,7	4,0	4,4	3,2	4,5	4,3	0,8	-0,3	2,3	-0,7	-0,9	2,0	-0,3	
. Education	17	103,3	106,1	-0,8	1,6	1,3	1,4	1,2	2,6	2,7	2,6	2,7	2,7	2,7	0,0	0,1	0,0	0,1	0,1	0,0	0,1	
. Restaurants and hotels	142	115,2	130,7	-1,2	12,7	6,1	12,9	17,1	14,4	12,4	12,0	11,9	11,8	13,5	-1,9	0,4	1,8	3,4	0,6	1,3	1,2	
. Misc. goods and services	97	108,4	111,4	1,3	2,4	1,6	2,1	2,8	3,0	3,2	3,3	3,6	3,2	2,8	0,3	0,6	0,0	0,0	0,5	0,0	-0,2	
. Food	240	112,9	132,4	0,8	11,4	4,7	10,4	13,4	17,1	18,1	17,6	18,1	19,0	17,3	0,5	1,9	1,0	1,2	1,1	1,4	0,4	
. Non-energy industrial goods	256	100,6	106,2	0,8	4,8	3,0	4,2	5,6	6,4	5,6	6,7	5,8	5,3	5,6	-0,1	-2,5	-0,8	4,5	1,3	0,0	-0,8	
. Services	423	110,3	117,0	0,0	5,0	2,9	5,3	6,4	5,5	5,4	4,8	4,7	5,3	6,1	-0,3	0,2	1,2	1,4	0,1	1,2	0,6	
. Energy	81	124,7	119,1	7,5	23,8	15,9	28,9	25,9	24,3	1,4	20,7	7,2	2,0	-4,5	-4,4	-8,7	-2,3	-0,5	-10,0	-2,6	-1,5	
. Goods	577	108,7	118,6	1,7	10,2	5,4	10,1	11,7	13,4	10,3	13,2	11,2	10,6	9,1	-0,5	-1,5	-0,2	2,5	-0,3	0,3	-0,4	
Food including alcohol & tobacco	240	112,9	132,4	0,8	11,4	4,7	10,4	13,4	17,1	18,1	17,6	18,1	19,0	17,3	0,5	1,9	1,0	1,2	1,1	1,4	0,4	
Processed food, alcohol, tobacco	170	111,0	128,6	0,6	10,6	4,7	9,6	12,2	16,0	17,1	16,9	17,6	17,9	15,9	0,5	2,3	0,6	1,0	1,3	1,0	0,0	
Unprocessed food	70	117,5	142,2	1,1	13,5	4,6	12,5	16,5	20,0	20,7	19,1	19,4	21,8	21,0	0,5	1,0	2,0	1,9	0,4	2,5	1,6	
Industrial goods	336	106,0	109,5	2,4	9,3	6,0	9,9	10,4	10,7	4,7	10,0	6,3	4,6	3,3	-1,2	-4,0	-1,1	3,4	-1,3	-0,6	-0,9	
Non-energy industrial goods	256	100,6	106,2	0,8	4,8	3,0	4,2	5,6	6,4	5,6	6,7	5,8	5,3	5,6	-0,1	-2,5	-0,8	4,5	1,3	0,0	-0,8	
Durables	97	108,0	114,1	1,2	6,8	4,8	6,8	7,7	7,9	6,1	7,8	6,6	6,1	5,6	0,2	1,2	0,0	0,1	0,6	-0,1	-0,1	
Semi-durables	90	90,5	92,6	-0,1	1,5	1,5	0,5	1,4	2,5	2,3	2,5	2,4	2,1	2,3	-1,0	-9,1	-3,6	14,2	2,0	0,0	-2,5	
Non-durables	69	105,7	116,1	0,9	5,8	2,2	4,9	7,2	9,0	9,8	10,0	10,0	9,6	9,8	0,6	0,8	1,3	0,0	0,9	0,2	0,6	
Energy	81	124,7	119,1	7,5	23,8	15,9	28,9	25,9	24,3	1,4	20,7	7,2	2,0	-4,5	-4,4	-8,7	-2,3	-0,5	-10,0	-2,6	-1,5	
Electricity, gas, solid fuels	45	102,2	112,6	1,0	26,3	7,8	25,0	32,1	39,7	11,2	39,8	13,2	10,4	10,2	0,3	-17,1	-2,3	0,3	-17,3	-2,1	0,1	
Liquid fuels & others	36	151,2	127,6	14,9	21,6	24,2	32,6	20,3	10,6	-6,6	3,5	2,2	-4,8	-15,6	-9,5	1,9	-2,2	-1,3	-0,5	-3,0	-3,2	
. Services	423	110,3	117,0	0,0	5,0	2,9	5,3	6,4	5,5	5,4	4,8	4,7	5,3	6,1	-0,3	0,2	1,2	1,4	0,1	1,2	0,6	
Communication	26	103,7	109,6	0,6	1,9	2,1	2,6	1,8	1,1	2,9	0,2	-0,9	4,0	5,7	-1,0	0,2	4,7	1,9	-0,2	4,5	1,9	
Housing	57	117,0	123,3	2,1	3,6	3,0	3,4	3,8	4,1	5,2	4,2	5,0	5,2	5,4	0,2	1,6	0,5	0,5	0,9	0,3	0,2	
Recreation, incl. repairs & care	171	113,6	127,2	-1,0	11,1	5,3	11,3	15,0	12,6	10,9	10,7	10,3	10,5	11,9	-1,3	0,2	1,7	2,8	0,2	1,4	1,1	
Accommodation services	42	115,1	142,1	-5,4	30,5	12,3	33,7	42,1	30,6	21,0	21,1	20,5	18,9	23,5	-8,4	-2,4	4,1	10,0	-0,3	3,0	2,0	
Restaurants, cafés and the like	93	116,3	128,4	1,9	7,3	5,0	6,3	8,1	9,9	10,4	10,0	10,5	10,4	10,4	0,4	1,7	0,9	0,6	1,2	0,5	0,4	
Services related to transport	64	102,6	107,4	-0,4	4,7	1,3	4,4	6,9	6,2	5,2	5,8	5,5	5,3	4,7	1,0	-1,3	0,3	-0,1	-0,9	1,7	-0,6	
Miscellaneous	105	108,7	108,8	1,5	0,2	1,5	0,9	-0,9	-0,8	-0,2	-0,7	-0,4	-0,1	0,0	0,1	0,6	0,4	0,4	0,4	0,3	0,3	

Source: Eurostat.

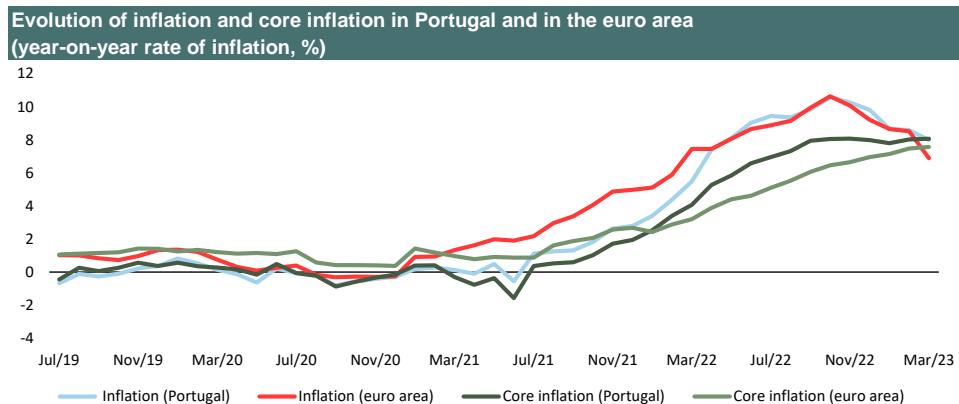
Table 3. Harmonized Index of Consumer Prices (HICP) - core and trimmed mean

	Weight	Value		Year-on-year rates of change (%)											Contributions to year-on-year rates of change(p.p.)				Deviation of the monthly variation in relation to the historical average of each month in the last 5 years (p.p.)		
		Mar-22	Mar-23	2021	2022	2022 I	2022 II	2022 III	2022 IV	2023 I	Dec-22	Jan-23	Feb-23	Mar-23	Dec-22	Jan-23	Feb-23	Mar-23	Jan-23	Feb-23	Mar-23
Core - Portugal ^(a)	849	107,4	116,1	0,3	6,2	3,3	5,9	7,4	8,0	8,0	8,0	7,8	8,0	8,1	-	-	-	-	0,8	0,8	0,0
Processed food including alcohol and tobacco	170	111,0	128,6	-0,1	9,2	4,7	8,6	11,0	12,4	10,4	16,9	17,6	17,9	15,9	3,6	3,8	3,8	3,4	1,3	1,0	0,0
Household equipment and maintenance	72	104,1	114,3	0,6	10,6	4,7	9,6	12,2	16,0	17,1	12,9	11,2	10,4	9,8	1,1	1,0	0,9	0,9	0,8	-0,1	0,1
Transport	109	108,6	114,8	-0,2	0,8	1,8	-0,4	0,2	1,6	1,6	6,8	6,2	5,9	5,8	0,9	0,8	0,8	0,7	-0,5	0,7	0,1
Recreation, accomodation and tourism	189	110,2	122,1	1,8	2,7	2,1	2,6	2,8	3,2	3,9	9,5	9,1	9,5	10,8	1,7	1,7	1,8	2,2	0,1	1,5	1,0
Clothing and footwear	58	92,5	93,9	1,8	2,4	2,3	2,3	2,5	2,7	5,0	1,6	1,7	1,4	1,6	0,1	0,0	-0,1	0,1	2,3	-0,7	-2,9
Other	250	108,1	110,9	2,4	11,4	7,8	11,4	12,6	13,6	12,2	1,5	1,8	2,4	2,7	0,5	0,6	0,8	0,8	0,6	0,7	0,4
Trimmed Means																					
15%	-	-	-	1,0	6,4	3,5	5,9	7,5	8,6	8,3	8,3	8,4	8,4	8,1	-	-	-	-	-	-	-
30%	-	-	-	1,1	5,7	3,5	5,0	6,7	7,6	7,3	7,1	7,4	7,3	7,3	-	-	-	-	-	-	-

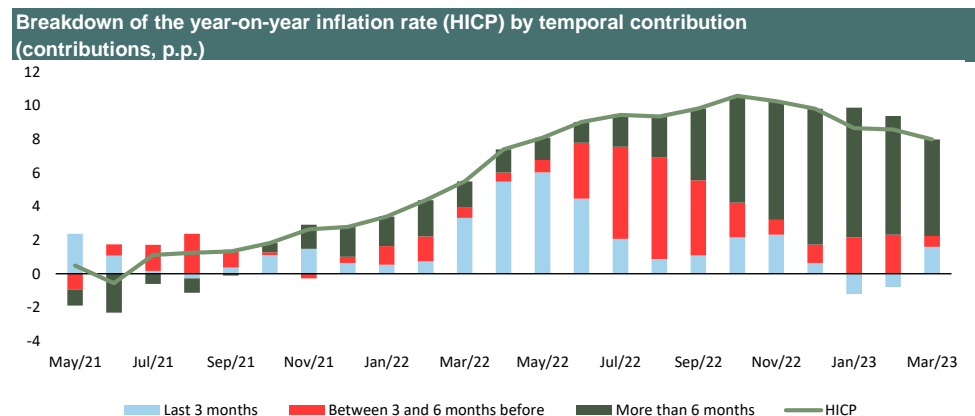
(a) Overall index excluding energy and unprocessed food.
Source: Eurostat; cálculos GPEARI.



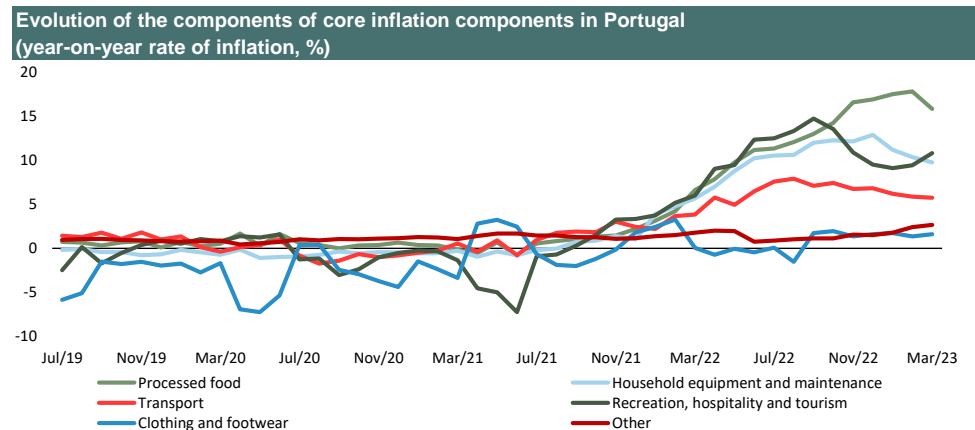
Source: Eurostat; GPEARI calculations.



Source: Eurostat.

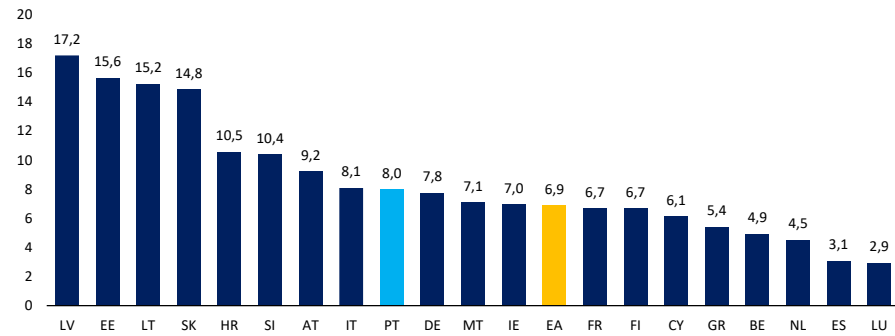


Source: Eurostat.



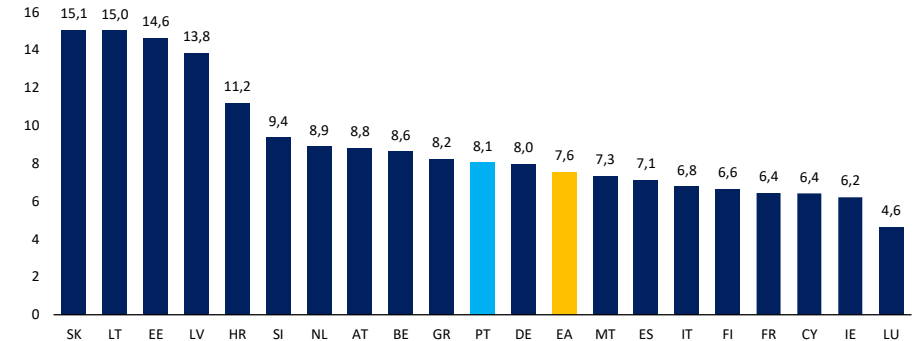
Source: Eurostat; GPEARI calculations.

Inflation (HICP) in the euro area: Mar/23
(year-on-year rate of change, %)



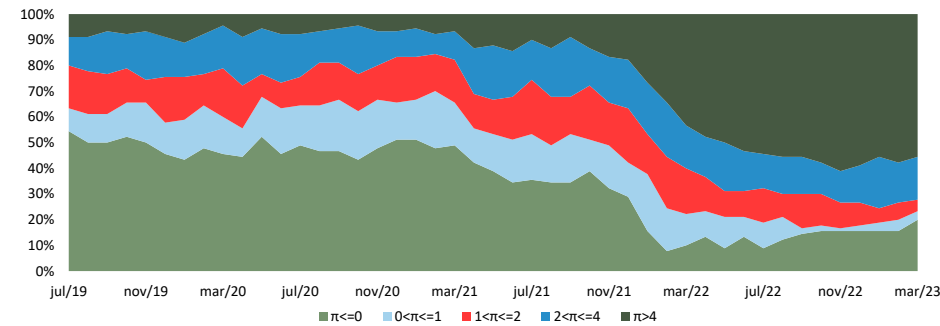
Source: Eurostat.

Core inflation in the euro area: Mar/23
(year-on-year rate of change, %)



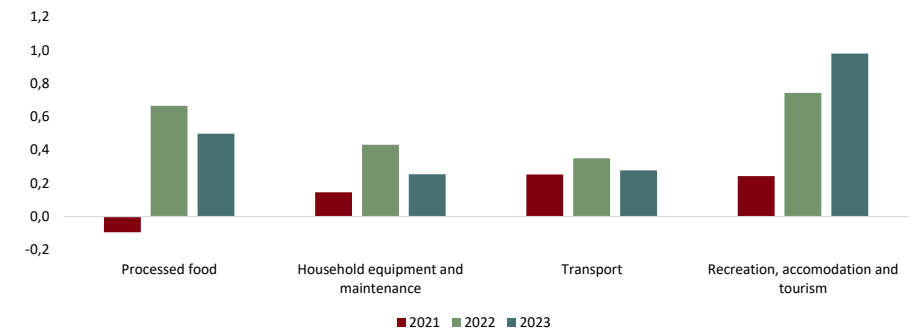
Source: Eurostat.

Breakdown of the inflation rate (π) by interval
(percentage of the HICP basket, 94 item)



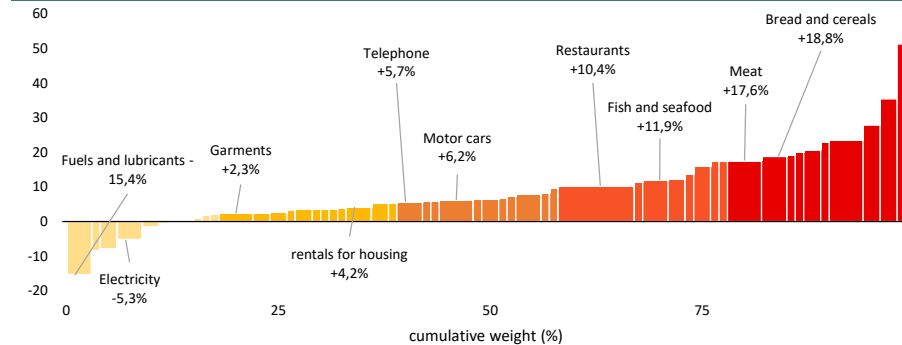
Source: Eurostat; GPEARI calculations.

Standard deviation of the average monthly rate in the last three months from the historical mean
(points, historical mean = 2004/2019)



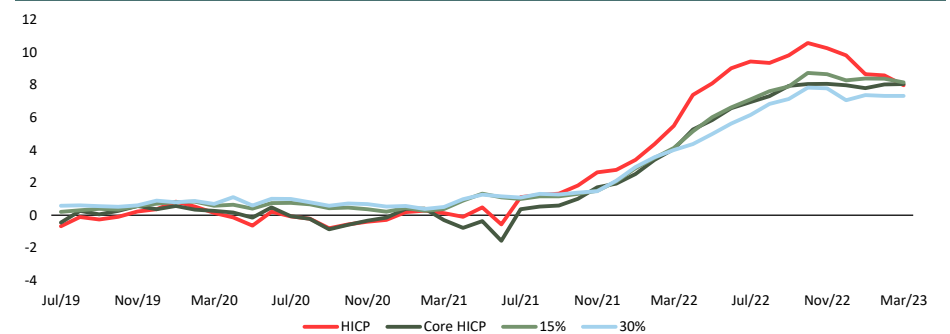
Source: Eurostat; GPEARI calculations.

Weighting structure by increasing year-on-year rate of change: Mar/23
(%)



Source: Eurostat.

Trimmed Means
(%)



Source: Eurostat; GPEARI calculations.