



# NOTA DE PREÇOS

JUNHO • 2023

GPEARJ

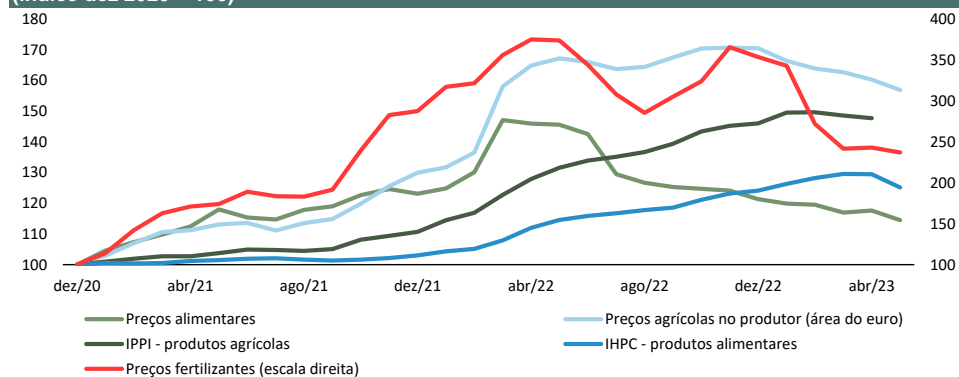
MINISTÉRIO DAS FINANÇAS • MINISTRY OF FINANCE

Tabela 1. Preços na produção industrial, matérias-primas e importações

	Fonte	Unidade	Valor		Variações homólogas (%)											Variação em cadeia (%)			
			mai-22	mai-23	2021	2022	2022 I	2022 II	2022 III	2022 IV	2023 I	fev-23	mar-23	abr-23	mai-23	fev-23	mar-23	abr-23	mai-23
. Índice produtos alimentares <sup>(a)</sup>	FAO	2014-2016 = 100	158,1	124,3	28,1	14,3	25,0	25,5	8,5	-0,1	-11,3	-8,1	-20,5	-19,4	-21,3	-0,3	-2,2	0,5	-2,6
. Índice prod. agrícolas no produtor - área do euro	BCE	2015 = 100	184,4	173,1	14,3	40,6	33,0	47,4	45,9	36,2	15,6	20,1	2,9	-2,8	-6,1	-1,5	-0,8	-1,5	-2,1
. Índice fertilizantes <sup>(b)</sup>	FMI	2016 = 100	347,8	220,3	96,6	73,6	137,6	104,7	60,9	28,7	-13,9	-15,4	-32,1	-35,2	-36,7	-20,6	-11,1	0,5	-2,5
. Índice matérias-primas industriais <sup>(c)</sup>	FMI	2016 = 100	187,2	156,1	39,9	-3,6	13,2	-1,9	-15,8	-8,9	-9,2	-5,8	-14,9	-17,2	-16,6	4,4	-2,7	-3,3	-7,4
. Petróleo - Brent	Bloomberg	USD/bbl	111,4	75,5	63,7	39,4	59,3	61,5	32,9	10,9	-15,6	-11,3	-29,6	-21,3	-32,2	-0,6	-5,2	5,3	-9,4
. Gás natural (Dutch TTF)	FMI	USD/MMBtu	27,5	10,0	400,5	135,9	390,9	247,1	252,4	-10,1	-47,7	-38,0	-66,8	-57,2	-63,7	-15,8	-17,1	-1,3	-27,1
. Eletricidade preço grossista - Portugal	Ember	€/megawatt hora	187,2	76,1	228,0	50,7	410,7	154,7	24,4	-46,4	-57,2	-33,1	-68,2	-59,9	-59,4	93,1	-33,0	-14,3	-1,3
. Taxa de câmbio	BdP	euro/USD	1,06	1,09	3,7	-11,0	-6,9	-11,6	-14,6	-10,8	-4,4	-5,5	-2,8	1,4	2,7	-0,5	-0,1	2,4	-0,9
. Índice de preços na produção industrial (IPPI)	INE	2015 = 100	130,7	126,2	8,9	20,5	22,0	24,9	22,2	13,6	6,3	8,9	0,1	-0,9	-3,5	1,3	-2,2	-1,1	-1,1
Bens de consumo			116,3	125,7	2,2	12,5	7,8	11,9	14,2	16,0	14,1	14,8	11,6	9,9	8,1	0,1	-0,4	0,0	-0,3
Bens intermédios			134,5	132,1	9,9	19,2	19,9	23,1	19,6	14,6	9,4	9,4	7,0	1,6	-1,8	-0,4	-0,4	-0,9	-1,2
Bens de investimento			107,7	108,1	1,8	4,4	3,6	5,3	4,6	4,0	3,0	3,3	2,4	1,2	0,4	0,4	0,0	-0,1	-0,1
Energia			160,5	127,1	23,9	43,6	63,5	61,1	48,0	13,3	-6,0	3,3	-21,5	-17,9	-20,8	6,6	-8,6	-3,5	-2,7
Total exceto energia			123,2	126,0	5,6	14,5	12,6	16,1	15,4	13,6	10,3	10,6	8,1	4,7	2,2	-0,1	-0,3	-0,4	-0,7
. IPPI principais países fornecedores <sup>(d)</sup>	INE	2015 = 100	134,8	:	8,9	18,5	17,1	22,3	19,6	15,3	8,6	9,6	4,7	1,5	:	-0,1	-0,1	-0,5	:
. Índice de valor unitário - importações	Eurostat	2015 = 100	142,3	:	10,1	20,6	23,7	24,3	21,0	14,0	2,6	3,0	-0,6	:	:	-0,4	-0,9	:	:
Bens de consumo			130,3	:	3,7	13,1	10,9	13,8	13,7	13,9	10,3	9,4	10,0	:	:	-0,1	0,6	:	:
Bens intermédios			149,5	:	15,6	26,6	33,8	32,5	27,0	15,1	-1,3	-0,1	-6,0	:	:	-0,1	-2,0	:	:
Bens de equipamento			128,6	:	3,7	10,5	11,2	10,7	10,4	9,9	5,9	4,9	4,6	:	:	-2,6	1,4	:	:

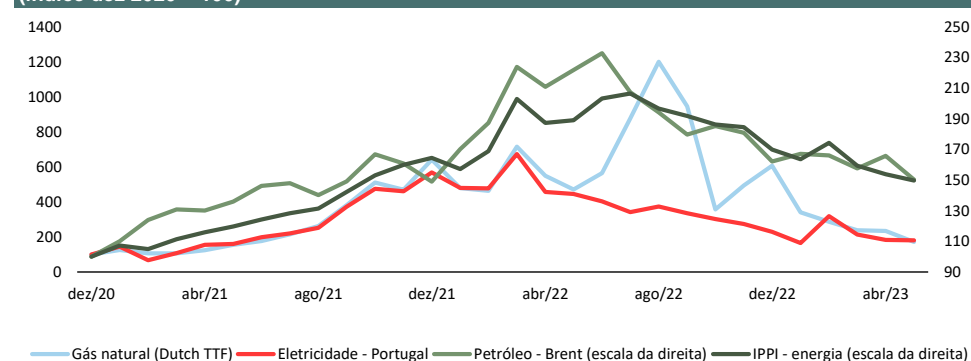
(a) inclui carne, lacticínios, cereais, óleos vegetais e açúcar; (b) inclui fosfato diamónico, potassa e ureia; (c) inclui matérias-primas agrícolas e metais de base; (d) em particular EUA, Japão, Bélgica, França, Alemanha, Itália, Países Baixos, Espanha e Reino Unido.

Preços agrícolas e dos bens alimentares (índice dez 2020 = 100)



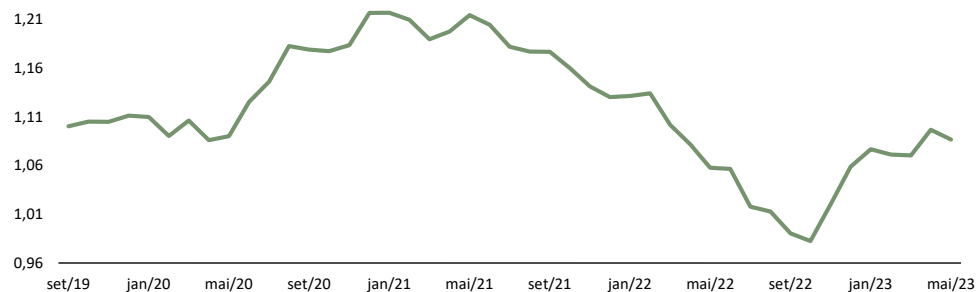
Fontes: FAO, Eurostat, FMI, BCE; cálculos GPEARl.

Preços da energia (índice dez 2020 = 100)



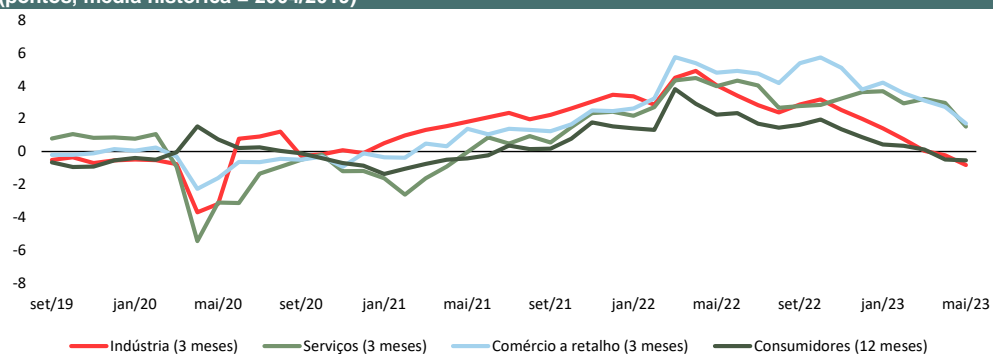
Fontes: FMI, Ember, Bloomberg; cálculos GPEARl.

### Taxa de câmbio (USD / euro)



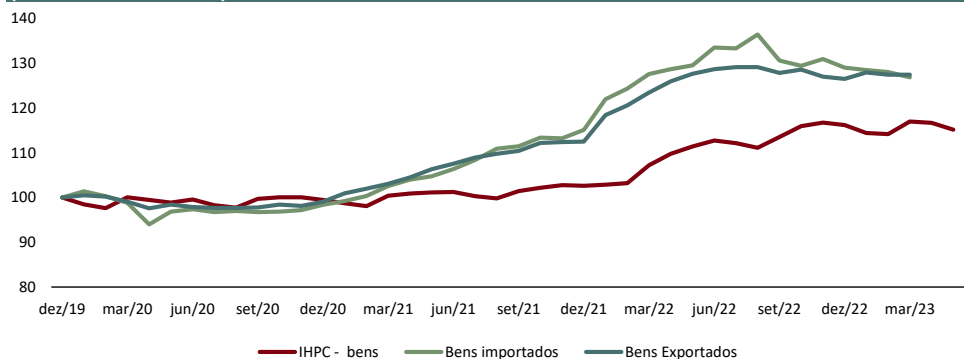
Fonte: BdP.

### Expetativas de preços (pontos, média histórica = 2004/2019)



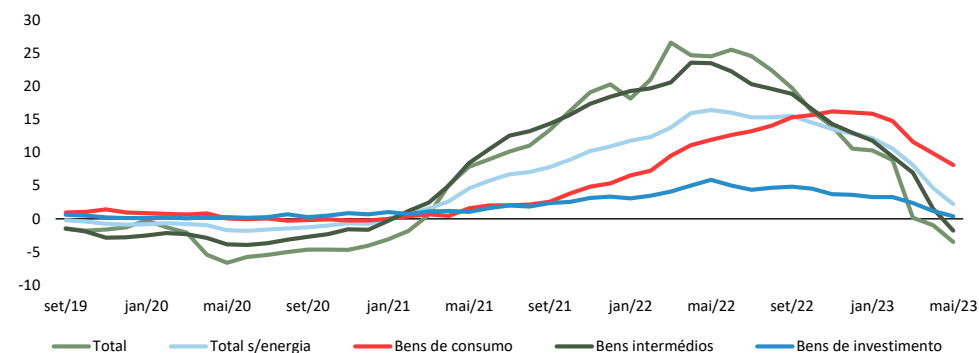
Fonte: Eurostat; cálculos GPEARl.

### Preços dos bens (índice dez 2019 = 100)



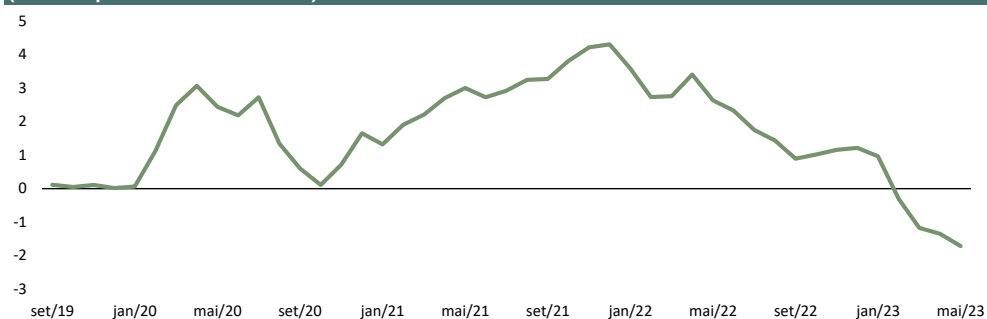
Fonte: Eurostat, cálculos GPEARl.

### Índice de preços na produção industrial (taxa de variação homóloga, %)



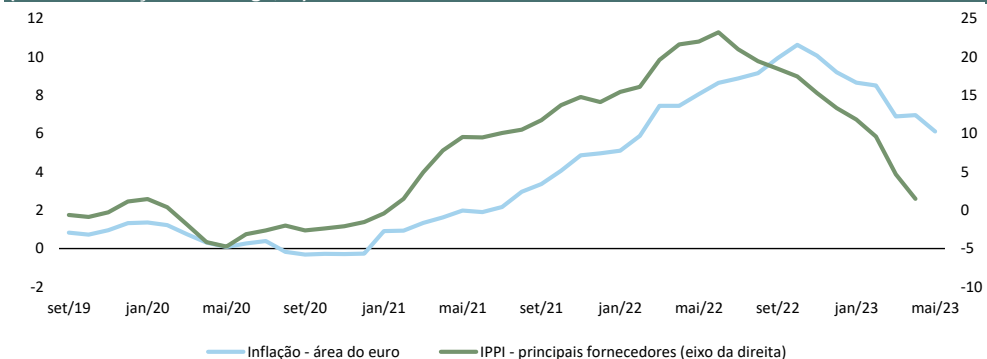
Fonte: INE.

### Índice de pressão nas cadeias de produção global (GSCPI) (desvios padrão do valor médio)



Fonte: Federal Reserve Bank of New York.

### Preços da produção industrial dos principais países fornecedores de Portugal e IHPC na área do euro (taxa de variação homóloga, %)



Fontes: INE; Eurostat.

Tabela 2. Índice Harmonizado de Preços no Consumidor (IHPC)

	Peso	Índice (2015 = 100)		Variações homólogas (%)										Variação em cadeia (%)				Desvio da variação em cadeia relativamente à média histórica de cada mês dos últimos 5 anos (p.p.)				
		2023	mai-22	mai-23	2021	2022	2022 I	2022 II	2022 III	2022 IV	2023 I	fev-23	mar-23	abr-23	mai-23	fev-23	mar-23	abr-23	mai-23	mar-23	abr-23	mai-23
		Área do euro	1000	116,1	123,2	2,6	8,4	6,1	8,0	9,3	10,0	8,0	8,5	6,9	7,0	6,1	0,8	0,9	0,6	0,0	-0,3	0,5
Portugal	1000	113,2	119,3	0,9	8,1	4,4	8,2	9,5	10,2	8,4	8,6	8,0	6,9	5,4	0,4	2,0	1,3	-0,4	0,0	0,2	-0,8	
. Prod. alimentares e bebidas não alcoólicas	206	119,2	130,4	0,7	13,0	5,2	11,9	15,2	19,5	20,5	21,5	19,6	15,4	9,4	1,5	1,0	-0,1	-3,1	0,4	-1,5	-3,5	
. Bebidas alcoólicas, tabaco e narcóticos	34	114,6	119,5	0,9	2,6	1,7	2,1	3,0	3,6	4,1	4,4	4,1	6,5	4,3	-2,4	3,0	0,7	0,2	0,7	1,0	-0,6	
. Vestuário e calçado	58	93,7	95,0	-0,2	0,8	1,8	-0,4	0,2	1,6	1,6	1,4	1,6	1,9	1,4	-6,1	22,9	1,0	0,1	-2,9	1,1	0,1	
. Habitação, água, eletr., gás e outros combustíveis	94	118,5	114,9	1,7	12,9	5,0	12,4	15,4	18,4	7,2	6,9	6,7	0,0	-3,1	-0,8	0,4	-1,9	0,0	0,1	-2,6	-0,8	
. Acessórios e equipamento doméstico	70	106,8	114,1	-0,1	9,2	4,7	8,6	11,0	12,4	10,4	10,3	9,7	8,5	6,8	0,6	0,1	0,2	0,1	0,1	-0,2	-0,1	
. Saúde	62	106,5	106,1	2,1	-1,4	1,0	-0,3	-3,5	-2,6	-0,9	-0,9	-0,3	-0,6	-0,4	0,8	0,8	0,1	0,3	0,7	-0,1	0,3	
. Transportes	143	119,9	118,1	4,3	9,9	8,5	12,5	10,7	7,8	2,2	2,7	-0,8	-1,5	-1,6	-0,4	0,0	1,5	-1,4	-0,7	0,7	-1,0	
. Comunicações	28	104,3	108,4	0,3	1,9	2,0	2,5	1,9	1,2	2,7	3,6	5,4	3,9	3,9	4,4	1,9	-0,1	0,0	2,0	-0,4	0,4	
. Lazer, recreação e cultura	47	100,1	104,1	-0,1	4,4	2,9	4,7	5,5	4,7	4,0	4,5	4,3	4,6	4,0	2,3	-0,7	1,1	-0,7	-0,3	0,4	0,1	
. Educação	17	103,3	106,1	-0,8	1,6	1,3	1,4	1,2	2,6	2,7	2,7	2,7	2,7	2,7	0,0	0,1	0,0	0,0	0,1	0,0	0,0	
. Restaurantes e hotéis	142	123,2	144,3	-1,2	12,7	6,1	12,9	17,1	14,4	12,4	11,8	13,5	15,8	17,2	1,8	3,4	7,7	2,5	1,2	3,4	0,3	
. Bens e serviços diversos	97	109,0	111,5	1,3	2,4	1,6	2,1	2,8	3,0	3,2	3,2	2,8	2,2	2,3	0,0	0,0	-0,3	0,4	-0,2	-0,5	0,2	
. Bens alimentares	240	118,6	128,9	0,8	11,4	4,7	10,4	13,4	17,1	18,1	19,0	17,3	14,2	8,7	1,0	1,2	0,0	-2,6	0,4	-1,2	-3,1	
. Bens industriais não energéticos	256	102,2	106,6	0,8	4,8	3,0	4,2	5,6	6,4	5,6	5,3	5,6	5,1	4,3	-0,8	4,5	0,3	0,1	-0,8	0,1	0,1	
. Serviços	423	113,1	121,9	0,0	5,0	2,9	5,3	6,4	5,5	5,4	5,3	6,1	7,2	7,8	1,2	1,4	3,4	0,8	0,6	1,6	0,3	
. Energia	81	134,0	113,2	7,5	23,8	15,9	28,9	25,9	24,3	1,4	2,0	-4,5	-12,8	-15,5	-2,3	-0,5	-3,2	-1,8	-1,5	-3,8	-2,7	
. Bens	577	113,0	116,7	1,7	10,2	5,4	10,1	11,7	13,4	10,3	10,6	9,1	6,3	3,3	-0,2	2,5	-0,3	-1,3	-0,4	-0,9	-1,7	
Prod. alim. incluindo bebidas alcólicas e tabaco	240	118,6	128,9	0,8	11,4	4,7	10,4	13,4	17,1	18,1	19,0	17,3	14,2	8,7	1,0	1,2	0,0	-2,6	0,4	-1,2	-3,1	
Prod. alim. transformados (incl. álcool e tabaco)	170	115,1	125,7	0,6	10,6	4,7	9,6	12,2	16,0	17,1	17,9	15,9	14,5	9,2	0,6	1,0	0,4	-2,6	0,0	-0,2	-3,0	
Prod. alim. não transformados	70	127,5	137,1	1,1	13,5	4,6	12,5	16,5	20,0	20,7	21,8	21,0	13,4	7,5	2,0	1,9	-0,9	-2,7	1,6	-3,5	-3,5	
Bens industriais	336	109,3	108,6	2,4	9,3	6,0	9,9	10,4	10,7	4,7	4,6	3,3	0,7	-0,6	-1,1	3,4	-0,5	-0,3	-0,9	-0,8	-0,5	
Bens industriais não energéticos	256	102,2	106,6	0,8	4,8	3,0	4,2	5,6	6,4	5,6	5,3	5,6	5,1	4,3	-0,8	4,5	0,3	0,1	-0,8	0,1	0,1	
Duradouros	97	109,9	114,1	1,2	6,8	4,8	6,8	7,7	7,9	6,1	6,1	5,6	5,1	3,8	0,0	0,1	0,1	0,0	-0,1	0,0	-0,1	
Semi-duradouros	90	91,6	93,5	-0,1	1,5	1,5	0,5	1,4	2,5	2,3	2,1	2,3	2,5	2,1	-3,6	14,2	0,8	0,2	-2,5	0,9	0,1	
Não-duradouros	69	107,7	116,0	0,9	5,8	2,2	4,9	7,2	9,0	9,8	9,6	9,8	8,1	7,7	1,3	0,0	-0,2	0,2	0,6	-0,8	0,3	
Bens energéticos	81	134,0	113,2	7,5	23,8	15,9	28,9	25,9	24,3	1,4	2,0	-4,5	-12,8	-15,5	-2,3	-0,5	-3,2	-1,8	-1,5	-3,8	-2,7	
Eletricidade, gás, combustíveis sólidos	45	121,1	106,7	1,0	26,3	7,8	25,0	32,1	39,7	11,2	10,4	10,2	-5,6	-11,9	-2,3	0,3	-4,9	-0,3	0,1	-6,6	-1,9	
Combustíveis líquidos e outros	36	149,6	121,7	14,9	21,6	24,2	32,6	20,3	10,6	-6,6	-4,8	-15,6	-18,6	-18,6	-2,2	-1,3	-1,3	-3,4	-3,2	-1,2	-3,7	
. Serviços	423	113,1	121,9	0,0	5,0	2,9	5,3	6,4	5,5	5,4	5,3	6,1	7,2	7,8	1,2	1,4	3,4	0,8	0,6	1,6	0,3	
Comunicação	26	105,1	109,6	0,6	1,9	2,1	2,6	1,8	1,1	2,9	4,0	5,7	4,3	4,3	4,7	1,9	0,0	0,0	1,9	-0,4	0,4	
Habitação	57	117,5	124,3	2,1	3,6	3,0	3,4	3,8	4,1	5,2	5,2	5,4	5,7	5,8	0,5	0,5	0,4	0,4	0,2	0,4	0,3	
Recreativos, reparação, cuidados pessoais	171	120,2	138,7	-1,0	11,1	5,3	11,3	15,0	12,6	10,9	10,5	11,9	14,1	15,4	1,7	2,8	6,8	2,1	1,1	3,1	0,5	
Serviços de alojamento	42	143,5	186,4	-5,4	30,5	12,3	33,7	42,1	30,6	21,0	18,9	23,5	25,0	29,9	4,1	10,0	23,0	6,6	2,0	7,5	-0,3	
Restaurantes, cafés e estabelecimentos similares	93	118,1	129,6	1,9	7,3	5,0	6,3	8,1	9,9	10,4	10,4	10,4	10,3	9,7	0,9	0,6	0,7	0,2	0,4	0,2	0,0	
Transportes	64	105,1	109,6	-0,4	4,7	1,3	4,4	6,9	6,2	5,2	5,3	4,7	4,5	4,3	0,3	-0,1	3,4	-1,4	-0,6	1,4	-0,3	
Diversos	105	109,2	109,1	1,5	0,2	1,5	0,9	-0,9	-0,8	-0,2	-0,1	0,0	-0,2	-0,1	0,4	0,4	0,1	0,2	0,3	-0,1	0,1	

Fonte: Eurostat.

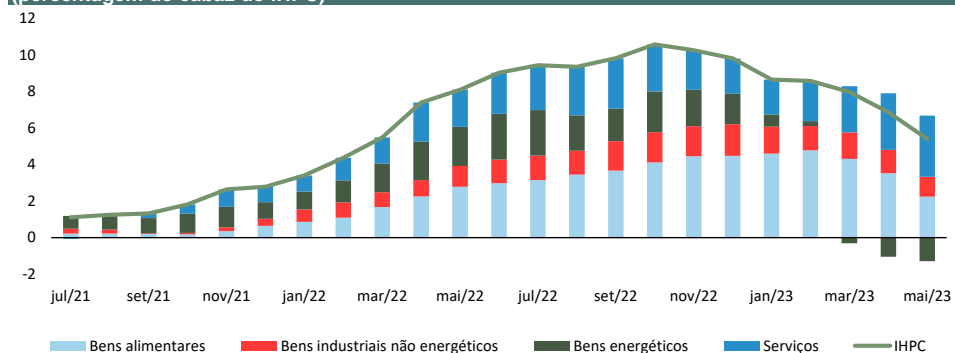
Tabela 3. Índice harmonizado de preços no consumidor (IHPC) - subjacente e médias aparadas

	Peso	Valor		Variações homologas (%)											Contributos para a variação homologa (p.p.)				Desvio da variação em cadeia relativamente à média histórica de cada mês dos últimos 5 anos (p.p.)		
		mai-22	mai-23	2021	2022	2022 I	2022 II	2022 III	2022 IV	2023 I	fev-23	mar-23	abr-23	mai-23	fev-23	mar-23	abr-23	mai-23	mar-23	abr-23	mai-23
<b>Subjacente - Portugal <sup>(a)</sup></b>	<b>849</b>	<b>110,1</b>	<b>118,1</b>	<b>0,3</b>	<b>6,2</b>	<b>3,3</b>	<b>5,9</b>	<b>7,4</b>	<b>8,0</b>	<b>8,0</b>	<b>8,0</b>	<b>8,1</b>	<b>8,2</b>	<b>7,3</b>	-	-	-	-	<b>0,0</b>	<b>0,8</b>	<b>-0,4</b>
Produtos alimentares processados	170	115,1	125,7	-0,1	9,2	4,7	8,6	11,0	12,4	10,4	17,9	15,9	14,5	9,2	3,8	3,4	3,0	2,0	0,0	-0,2	-3,0
Equipamentos domésticos e manutenção	72	107,2	114,7	0,6	10,6	4,7	9,6	12,2	16,0	17,1	10,4	9,8	8,6	6,9	0,9	0,9	0,7	0,6	0,1	-0,2	-0,1
Transportes	109	110,8	116,7	-0,2	0,8	1,8	-0,4	0,2	1,6	1,6	5,9	5,8	5,8	5,4	0,8	0,7	0,7	0,7	0,1	1,2	-0,2
Lazer, alojamento e turismo	189	115,6	131,8	1,8	2,7	2,1	2,6	2,8	3,2	3,9	9,5	10,8	13,0	14,1	1,8	2,2	2,9	3,1	1,0	2,9	0,5
Vestuário e calçado	58	93,7	95,0	1,8	2,4	2,3	2,3	2,5	2,7	5,0	1,4	1,6	1,9	1,4	-0,1	0,1	0,1	0,1	-2,9	1,1	0,1
Outra	250	108,7	111,2	2,4	11,4	7,8	11,4	12,6	13,6	12,2	2,4	2,7	2,2	2,3	0,8	0,8	0,7	0,7	0,4	-0,2	0,2
<b>Médias aparadas</b>																					
15%	-	-	-	1,0	6,4	3,5	5,9	7,5	8,6	8,3	8,4	8,1	7,1	5,7	-	-	-	-	-	-	-
30%	-	-	-	1,1	5,7	3,5	5,0	6,7	7,6	7,3	7,3	7,3	6,8	5,7	-	-	-	-	-	-	-

(a) Índice excluindo produtos alimentares não transformados e energéticos.

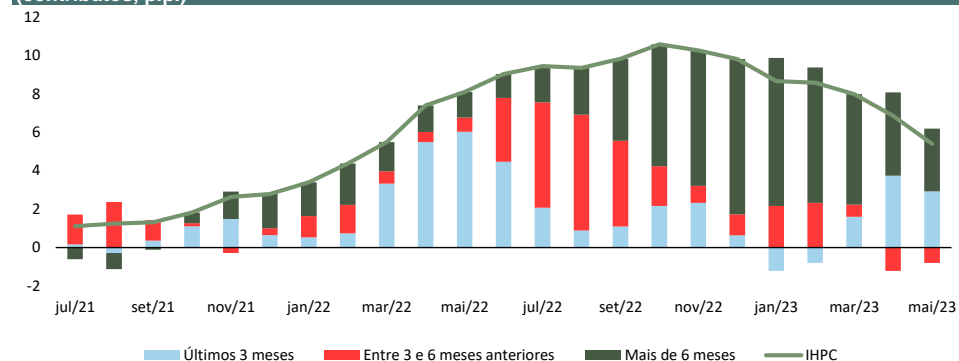
Fonte: Eurostat; cálculos GPEARI.

Contributos para a inflação em Portugal (percentagem do cabaz do IHPC)



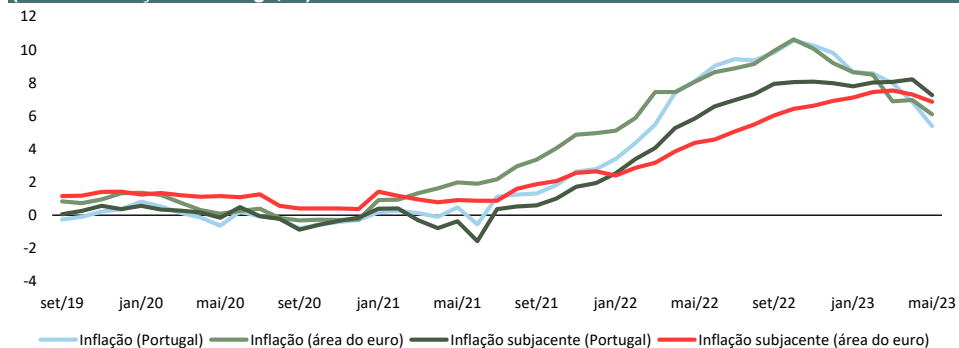
Fonte: Eurostat; cálculos GPEARI.

Decomposição da taxa de variação homologa do IHPC por contributo temporal (contributos, p.p.)



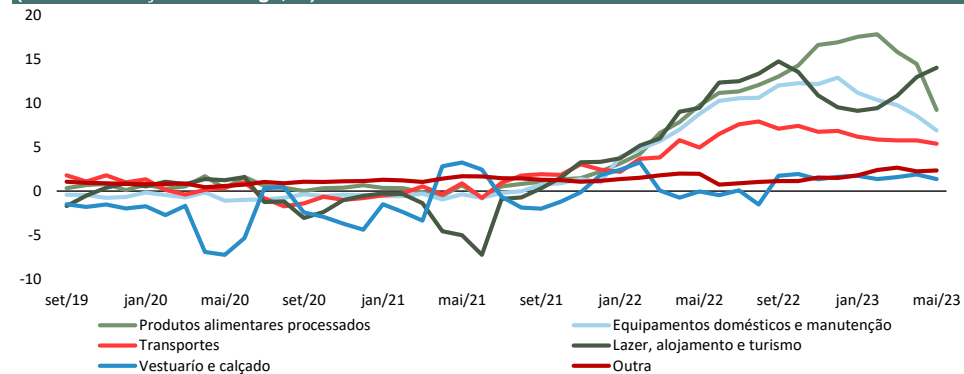
Fonte: Eurostat; cálculos GPEARI.

Evolução da inflação e da inflação subjacente em Portugal e na área do euro (taxa de variação homologa, %)



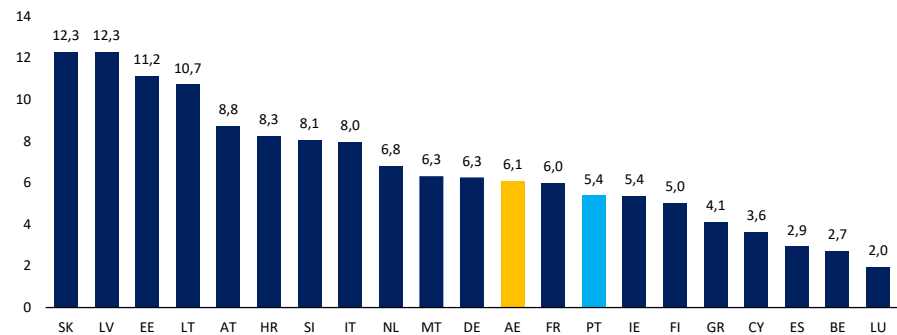
Fonte: Eurostat.

Evolução das componentes da inflação subjacente em Portugal (taxa de variação homologa, %)



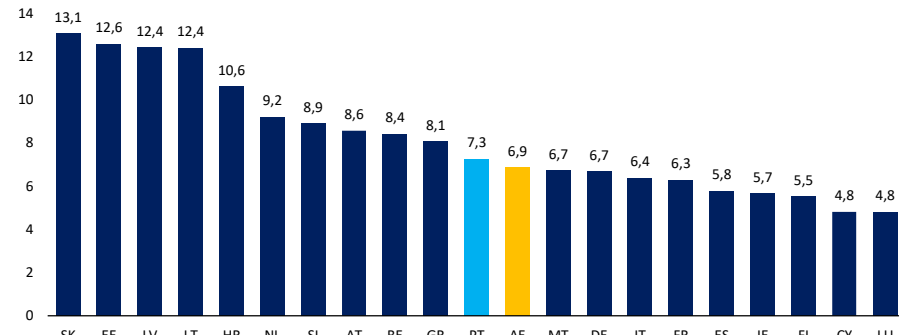
Fonte: Eurostat; cálculos GPEARI.

**Inflação (IHPC) na área do euro: mai/23**  
(taxa de variação homóloga, %)



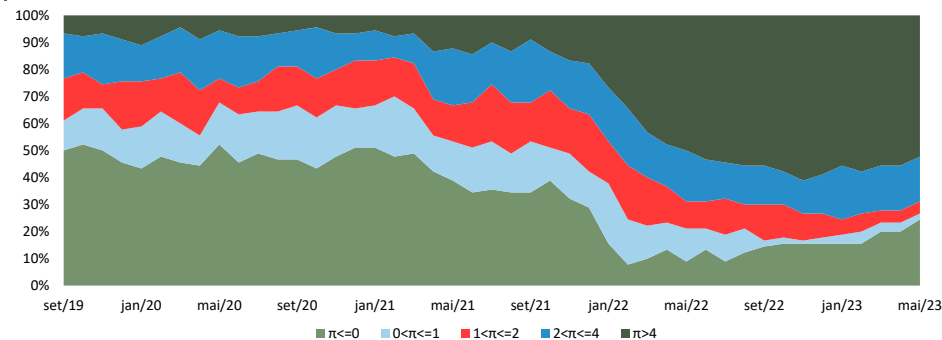
Fonte: Eurostat.

**Inflação subjacente na área do euro: mai/23**  
(taxa de variação homóloga, %)



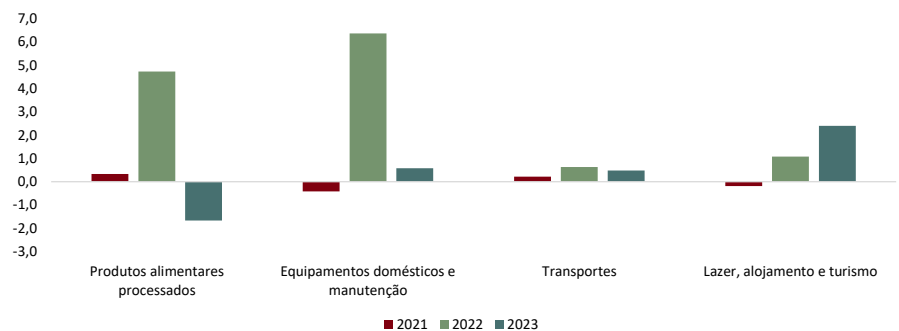
Fonte: Eurostat.

**Decomposição da taxa de inflação ( $\pi$ ) por intervalo**  
(percentagem do cabaz do IHPC, 94 itens)



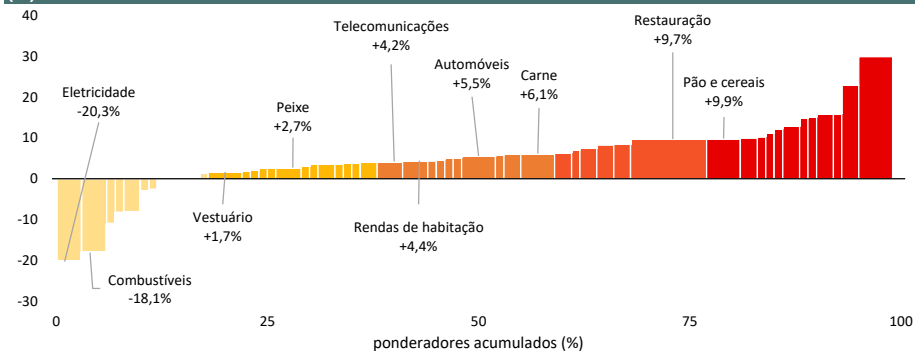
Fonte: Eurostat; cálculos GPEARI.

**Desvio padrão da média da taxa de variação mensal dos últimos 3 meses**  
(pontos, média histórica = 2004/2019)



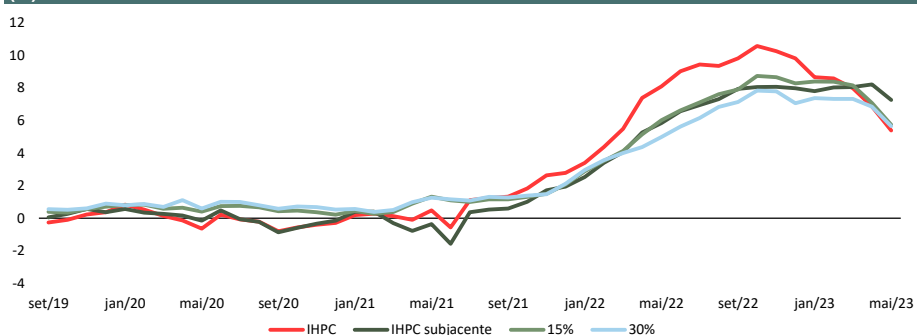
Fonte: Eurostat; cálculos GPEARI.

**Estrutura de ponderação por taxa de variação homóloga crescente: mai/23**  
(%)



Fonte: Eurostat.

**Médias aparadas**  
(%)



Fonte: Eurostat; cálculos GPEARI.