



PRICES REPORT

OCTOBER • 2023

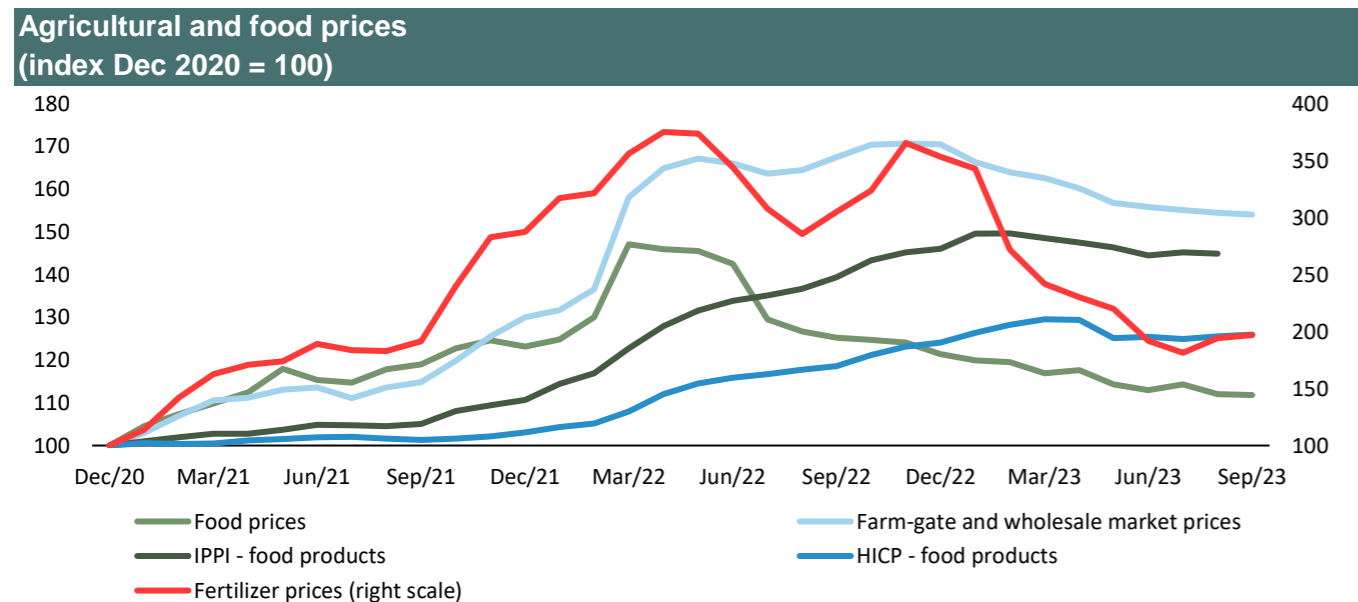
GPEARJ

MINISTÉRIO DAS FINANÇAS • MINISTRY OF FINANCE

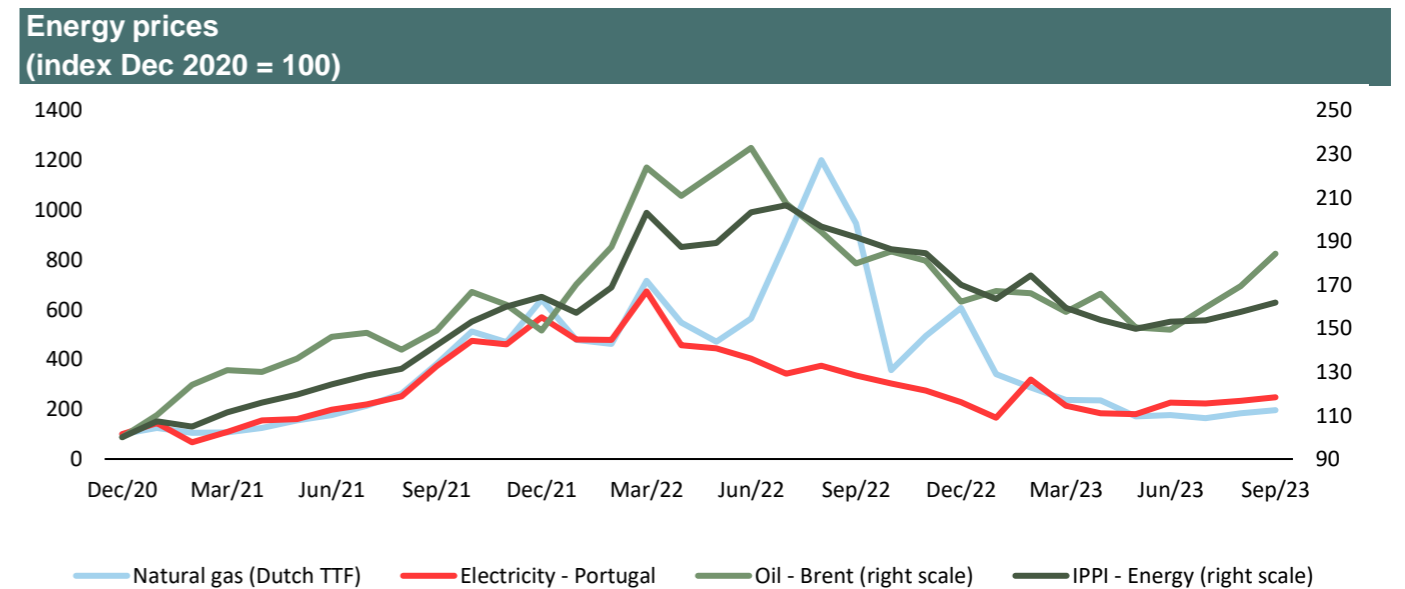
Table 1. Industrial production, raw materials and imports prices

	Source	Unit	Value		Year-on-year rates of change (%)											Month-over-month growth (%)			
			Sep-22	Sep-23	2021	2022	2022 III	2022 IV	2023 I	2023 II	2023 III	Jun-23	Jul-23	Aug-23	Sep-23	Jun-23	Jul-23	Aug-23	Sep-23
. Food index ^(a)	FAO	2014-2016 = 100	136,0	121,5	28,1	14,3	8,5	-0,1	-11,3	-20,5	-11,3	-20,7	-11,7	-11,6	-10,7	-1,2	1,2	-2,0	-0,1
. Farm-gate and wholesale market prices	ECB	2015 = 100	184,7	170,0	14,3	40,6	45,9	36,2	15,6	-5,1	-6,4	-6,2	-5,3	-6,0	-8,0	-0,6	-0,5	-0,4	-0,3
. Fertilizer index ^(b)	IMF	2016 = 100	283,9	183,4	96,6	73,6	60,9	28,7	-13,9	-41,2	-36,3	-44,2	-41,1	-31,9	-35,4	-12,6	-5,7	7,3	1,4
. Industrial inputs index ^(c)	IMF	2016 = 100	150,2	159,6	39,9	-3,6	-15,8	-8,9	-9,2	-15,7	1,2	-13,3	0,0	-2,4	6,3	-0,2	0,6	-1,7	3,1
. Oil - Brent	Bloomberg	USD/bbl	90,3	92,6	63,7	39,4	32,9	10,9	-15,6	-30,1	-11,7	-35,9	-23,0	-12,8	2,6	-0,7	6,9	6,2	8,8
. Natural gas (Dutch TTF)	IMF	USD/MMBtu	55,2	11,4	400,5	135,9	252,4	-10,1	-47,7	-63,2	-82,0	-68,7	-81,2	-84,7	-79,3	3,2	-6,6	11,5	6,6
. Wholesale electricity prices - Portugal	Ember	€/megawatt hora	141,1	104,2	228,0	50,7	24,4	-46,4	-57,2	-54,7	-33,1	-43,6	-34,8	-37,8	-26,2	25,7	-1,9	4,4	6,4
. Exchange Rate	BdP	euro/USD	0,99	1,07	3,7	-11,0	-14,6	-10,8	-4,4	2,2	8,1	2,6	8,6	7,7	7,9	-0,3	2,0	-1,3	-2,1
. Industrial Producer Prices Index (IPPI)	INE	2015 = 100	133,3	126,4	8,9	20,5	22,2	13,6	6,3	-3,5	-5,8	-5,9	-6,6	-5,5	-5,2	-0,1	-0,2	0,3	0,2
Consumer goods			120,9	125,5	2,2	12,5	14,2	16,0	14,1	8,2	5,3	6,6	6,4	5,6	3,8	-0,3	0,4	0,0	-0,3
Intermediate goods			136,1	127,2	9,9	19,2	19,6	14,6	9,4	-1,3	-5,7	-3,7	-4,8	-5,6	-6,5	-1,3	-1,1	-0,6	-0,7
Investment goods			108,1	107,8	1,8	4,4	4,6	4,0	3,0	0,7	0,2	0,4	0,7	0,2	-0,3	-0,2	0,1	-0,1	0,0
Energy			162,9	137,4	23,9	43,6	48,0	13,3	-6,0	-21,2	-20,5	-24,7	-25,6	-20,0	-15,6	2,3	0,3	2,5	2,8
Total except energy			125,8	123,6	5,6	14,5	15,4	13,6	10,3	2,5	-0,7	0,7	0,1	-0,6	-1,8	-0,8	-0,4	-0,3	-0,4
. IPPI main partners ^(d)	INE	2015 = 100	135,3	:	8,9	18,5	19,6	15,3	8,6	-1,0	:	-3,1	-2,5	-0,6	:	-0,2	0,0	1,1	:
. Unit value index - imports	Eurostat	2015 = 100	144,1	:	10,1	20,7	21,6	13,9	2,8	-4,9	:	-7,6	-8,9	:	:	-0,8	-1,3	:	:
Consumption goods			134,0	:	3,7	13,4	14,6	14,1	10,6	5,9	:	5,0	4,4	:	:	-0,2	-0,7	:	:
Intermediate goods			151,2	:	15,6	26,7	27,5	14,8	-1,0	-11,5	:	-15,1	-17,4	:	:	-1,0	-2,5	:	:
Capital goods			130,7	:	3,7	10,8	11,2	10,1	5,8	5,4	:	4,8	4,6	:	:	-1,0	-0,6	:	:

(a) includes meat, dairy, cereals, vegetable oils and sugar; (b) includes DAP, potash and urea; (c) includes agricultural raw materials and base metas; (d) in particular USA, Japan, Belgium, France, Germany, Italy, Netherlands, Spain and UK.

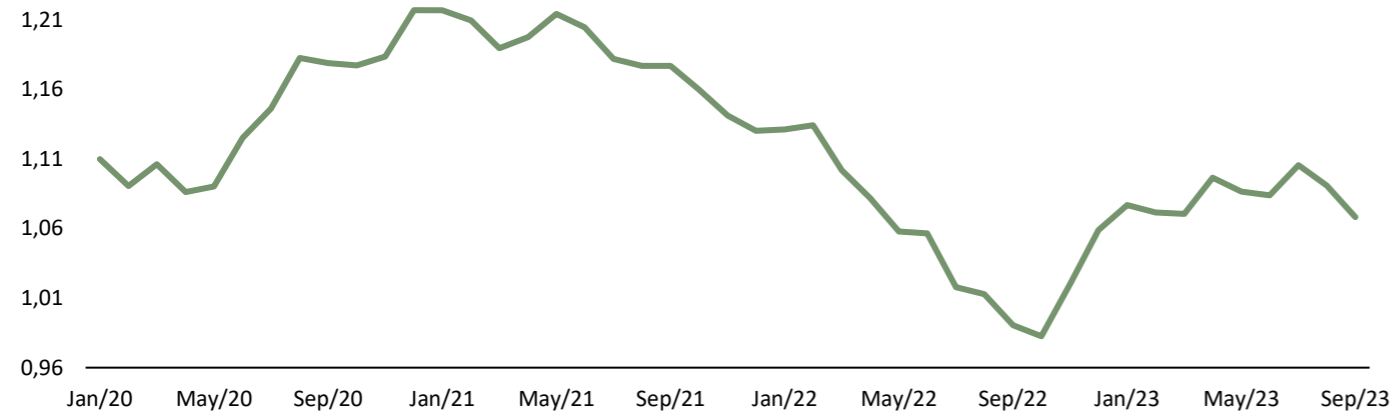


Sources: FAO, Eurostat, IMF, ECB; GPEARl calculations.



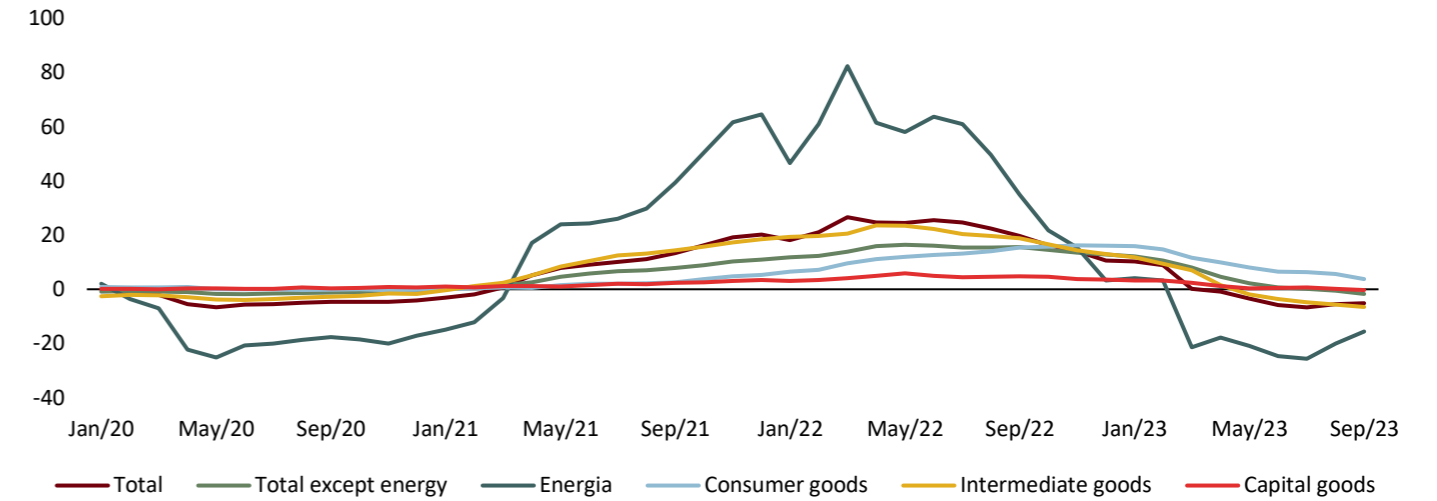
Sources: IMF, Ember, Bloomberg; GPEARl calculations.

Exchange rate (USD / euro)



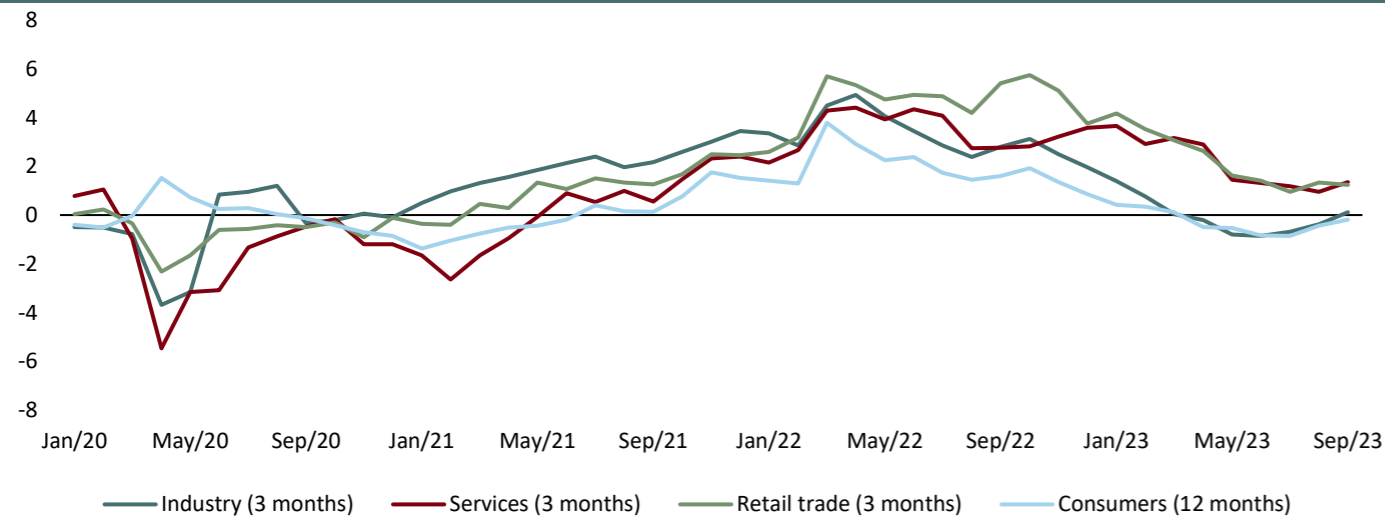
Source: BdP.

Industrial producer price index (year-on-year rate of change, %)



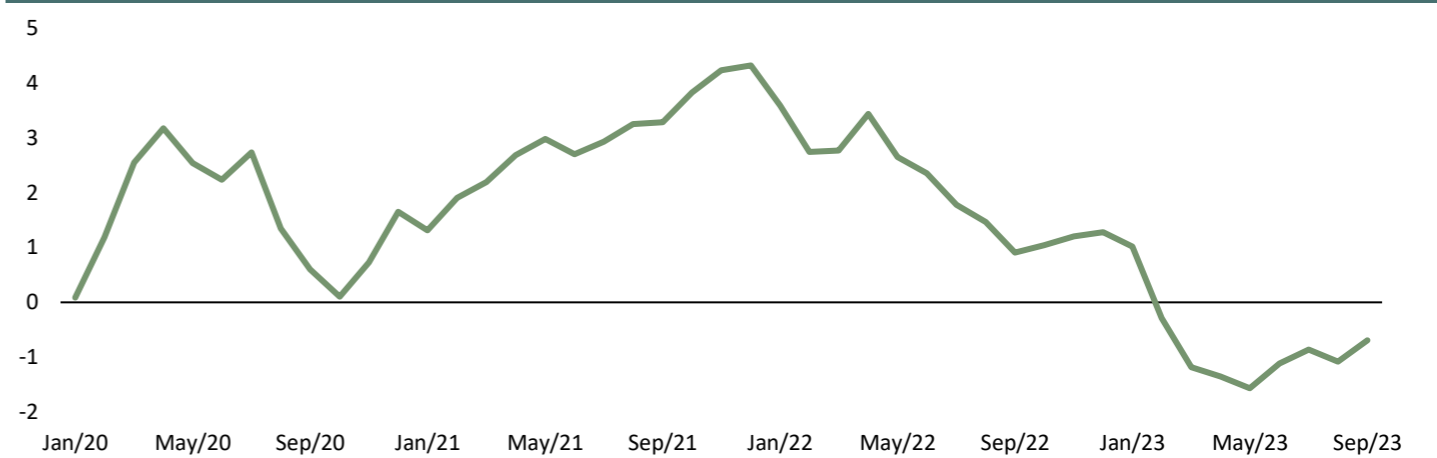
Source: INE.

Prices expectations (points, historical mean = 2004/2019)



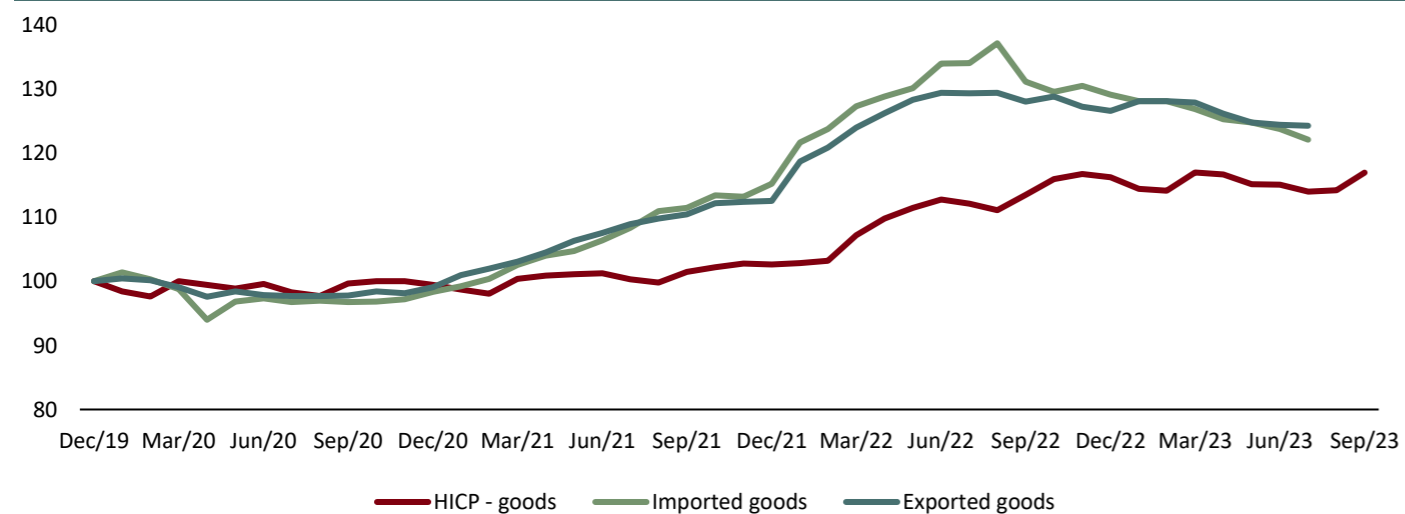
Sources: Eurostat; GPEARl calculations.

Global supply chain pressure index (GSCPI) (standard deviations from average value)



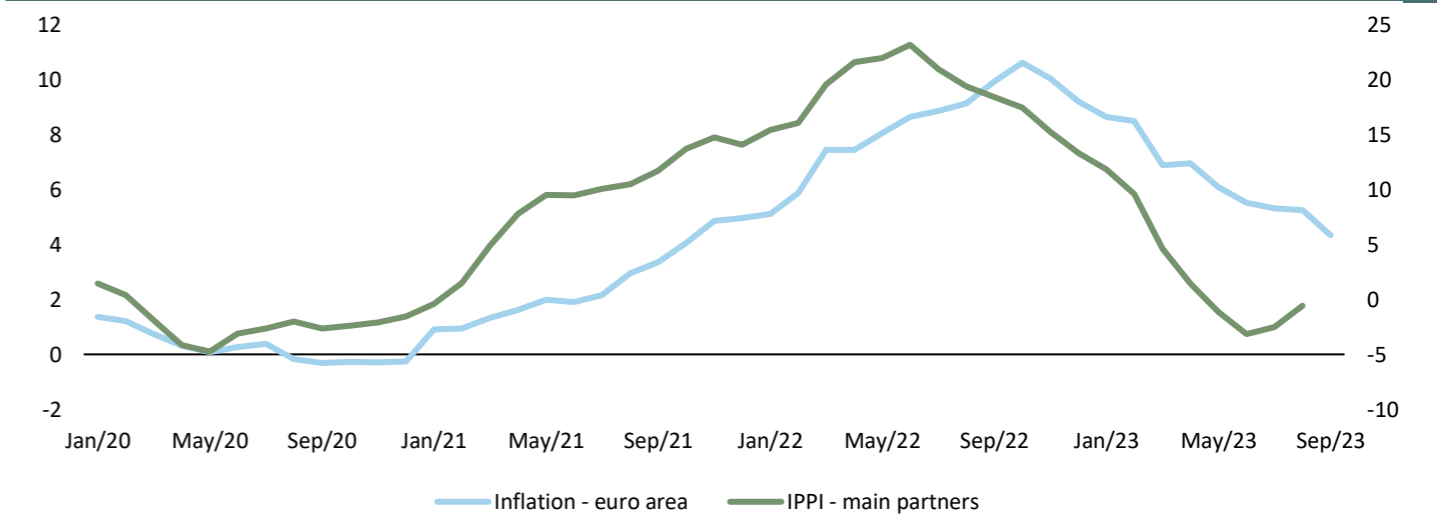
Sources: Federal Reserve Bank of New York.

Goods prices (index Dec 2019 = 100)



Source: Eurostat.

Industrial producer prices of Portugal's main partner countries and HICP in the euro area (year-on-year rate of change, %)



Sources: INE; Eurostat.

Table 2. Harmonized Index of Consumer Prices (HICP)

	Weight	Index (2015 = 100)		Year-on-year rates of change (%)											Month-over-month growth (%)				Deviation of the monthly variation in relation to the historical average of each month in the last 5 years (p.p.)		
		2023	Sep-22	Sep-23	2021	2022	2022 III	2022 IV	2023 I	2023 II	2023 III	Jun-23	Jul-23	Aug-23	Sep-23	Jun-23	Jul-23	Aug-23	Sep-23	Jul-23	Aug-23
Euro area	1000	119,3	124,4	2,6	8,4	9,3	10,0	8,0	6,2	5,0	5,5	5,3	5,2	4,3	0,3	-0,1	0,5	0,3	0,1	0,2	0,5
Portugal	1000	115,6	121,2	0,9	8,1	9,5	10,2	8,4	5,7	4,8	4,7	4,3	5,3	4,8	0,4	-0,4	0,8	0,8	0,5	1,0	-0,4
. Food & non-alcoholic beverages	206	123,3	131,2	0,7	13,0	15,2	19,5	20,5	11,1	6,8	8,6	7,3	6,8	6,4	0,3	-0,4	0,4	0,3	-0,5	0,4	0,3
. Alcoholic beverages & tobacco	34	114,5	118,9	0,9	2,6	3,0	3,6	4,1	5,0	4,1	4,2	4,3	4,1	3,9	-0,3	0,2	-0,3	0,0	0,3	-0,1	-0,1
. Clothing and footwear	58	93,3	93,8	-0,2	0,8	0,2	1,6	1,6	1,5	0,2	1,2	0,1	-0,2	0,6	-1,4	-13,1	-7,7	24,9	-0,5	-2,0	3,6
. Housing, water, electricity & others	94	121,5	119,9	1,7	12,9	15,4	18,4	7,2	-2,2	-2,0	-3,6	-2,8	-1,7	-1,3	-0,3	3,9	0,3	0,4	3,2	0,3	0,2
. Furnishings & others	70	110,6	113,8	-0,1	9,2	11,0	12,4	10,4	6,9	4,1	5,6	4,8	4,6	2,9	-0,2	-0,6	0,3	0,1	-0,2	0,0	-0,1
. Health	62	101,6	106,7	2,1	-1,4	-3,5	-2,6	-0,9	1,2	5,0	4,9	5,0	5,0	5,0	0,1	0,2	0,2	0,1	0,0	0,1	0,0
. Transport	143	120,4	123,7	4,3	9,9	10,7	7,8	2,2	-2,3	0,7	-3,8	-2,5	1,9	2,8	1,4	1,2	2,5	-0,3	0,7	2,7	0,4
. Communications	28	103,9	107,8	0,3	1,9	1,9	1,2	2,7	3,9	3,7	3,7	3,8	3,6	3,7	-0,4	0,0	-0,1	-0,1	0,3	0,0	0,0
. Recreation and culture	47	101,5	104,4	-0,1	4,4	5,5	4,7	4,0	4,1	3,6	3,7	4,3	3,6	2,8	0,7	1,1	0,0	-1,6	0,8	-0,7	0,2
. Education	17	103,5	106,3	-0,8	1,6	1,2	2,6	2,7	2,7	2,7	2,7	2,7	2,7	2,7	0,0	0,0	0,0	0,1	0,0	0,0	0,1
. Restaurants and hotels	142	134,5	148,8	-1,2	12,7	17,1	14,4	12,4	15,7	12,6	14,2	12,6	14,4	10,7	1,6	-0,3	3,9	-2,0	1,1	3,5	-3,1
. Misc. goods and services	97	110,2	111,8	1,3	2,4	2,8	3,0	3,2	2,3	1,8	2,2	1,8	2,0	1,5	0,1	-0,3	0,3	0,1	-0,2	0,3	-0,4
. Food	240	122,1	129,5	0,8	11,4	13,4	17,1	18,1	10,3	6,5	8,0	6,9	6,5	6,1	0,2	-0,3	0,3	0,2	-0,4	0,3	0,2
. Non-energy industrial goods	256	103,8	106,1	0,8	4,8	5,6	6,4	5,6	4,3	2,4	3,7	2,7	2,4	2,2	-0,4	-3,3	-1,3	4,8	-0,1	-0,2	0,1
. Services	423	116,0	123,8	0,0	5,0	6,4	5,5	5,4	7,6	7,4	7,9	7,3	8,0	6,7	1,0	0,3	1,5	-1,2	0,6	1,3	-1,2
. Energy	81	133,4	128,3	7,5	23,8	25,9	24,3	1,4	-15,8	-8,5	-18,8	-15,0	-6,3	-3,8	0,6	5,8	4,7	1,8	5,1	5,6	1,8
. Goods	577	115,1	118,6	1,7	10,2	11,7	13,4	10,3	3,9	2,5	2,1	1,7	2,8	3,0	0,0	-1,0	0,1	2,4	0,4	0,8	0,4
Food including alcohol & tobacco	240	122,1	129,5	0,8	11,4	13,4	17,1	18,1	10,3	6,5	8,0	6,9	6,5	6,1	0,2	-0,3	0,3	0,2	-0,4	0,3	0,2
Processed food, alcohol, tobacco	170	118,3	125,4	0,6	10,6	12,2	16,0	17,1	10,6	6,7	8,1	7,3	6,7	6,0	0,1	-0,3	-0,2	0,1	-0,2	-0,1	0,0
Unprocessed food	70	131,9	140,0	1,1	13,5	16,5	20,0	20,7	9,5	6,0	7,7	5,9	6,0	6,2	0,6	-0,4	1,4	0,5	-0,8	1,3	0,7
Industrial goods	336	110,4	111,2	2,4	9,3	10,4	10,7	4,7	-0,7	-0,4	-2,2	-2,1	0,1	0,8	-0,2	-1,4	0,0	4,1	0,9	1,1	0,6
Non-energy industrial goods	256	103,8	106,1	0,8	4,8	5,6	6,4	5,6	4,3	2,4	3,7	2,7	2,4	2,2	-0,4	-3,3	-1,3	4,8	-0,1	-0,2	0,1
Durables	97	111,9	113,9	1,2	6,8	7,7	7,9	6,1	4,1	2,7	3,5	3,1	3,2	1,8	0,1	-0,4	0,2	-0,1	-0,2	0,0	-0,7
Semi-durables	90	91,8	92,7	-0,1	1,5	1,4	2,5	2,3	2,1	0,8	1,7	0,7	0,7	1,0	-0,9	-8,9	-4,6	15,1	-0,1	-0,8	1,6
Non-durables	69	110,8	115,7	0,9	5,8	7,2	9,0	9,8	7,4	5,1	6,4	5,6	5,2	4,5	-0,4	-0,4	0,3	0,1	-0,3	0,1	0,2
Energy	81	133,4	128,3	7,5	23,8	25,9	24,3	1,4	-15,8	-8,5	-18,8	-15,0	-6,3	-3,8	0,6	5,8	4,7	1,8	5,1	5,6	1,8
Electricity, gas, solid fuels	45	126,2	115,5	1,0	26,3	32,1	39,7	11,2	-10,2	-9,6	-13,0	-10,9	-9,3	-8,5	-1,4	9,3	0,1	0,3	8,1	0,2	0,3
Liquid fuels & others	36	142,4	144,4	14,9	21,6	20,3	10,6	-6,6	-20,3	-7,1	-23,5	-18,6	-2,9	1,4	2,5	2,3	9,6	3,2	2,0	11,2	3,2
. Services	423	116,0	123,8	0,0	5,0	6,4	5,5	5,4	7,6	7,4	7,9	7,3	8,0	6,7	1,0	0,3	1,5	-1,2	0,6	1,3	-1,2
Communication	26	104,7	109,0	0,6	1,9	1,8	1,1	2,9	4,2	4,0	4,1	4,1	3,9	4,1	-0,4	0,0	-0,2	0,0	0,3	-0,1	0,1
Housing	57	119,2	125,9	2,1	3,6	3,8	4,1	5,2	5,7	5,6	5,7	5,6	5,6	5,6	0,3	0,2	0,4	0,3	0,0	0,1	0,0
Recreation, incl. repairs & care	171	129,7	142,6	-1,0	11,1	15,0	12,6	10,9	14,1	11,7	13,0	11,9	13,1	10,0	1,6	0,1	3,2	-2,0	1,2	2,7	-2,5
Accommodation services	42	180,3	196,2	-5,4	30,5	42,1	30,6	21,0	24,1	13,5	18,1	13,7	18,1	8,8	3,4	-2,1	9,9	-5,4	2,2	8,7	-8,1
Restaurants, cafés and the like	93	121,8	131,9	1,9	7,3	8,1	9,9	10,4	9,8	8,9	9,5	9,3	8,9	8,3	0,5	0,8	0,3	0,2	0,4	0,1	0,0
Services related to transport	64	108,3	110,9	-0,4	4,7	6,9	6,2	5,2	4,3	2,6	4,0	2,7	2,7	2,4	1,8	1,5	0,6	-2,6	0,2	0,4	-0,7
Miscellaneous	105	106,6	109,6	1,5	0,2	-0,9	-0,8	-0,2	0,8	2,8	2,8	2,9	2,8	2,8	0,2	0,1	0,1	0,1	0,0	0,0	0,1

Source: Eurostat.

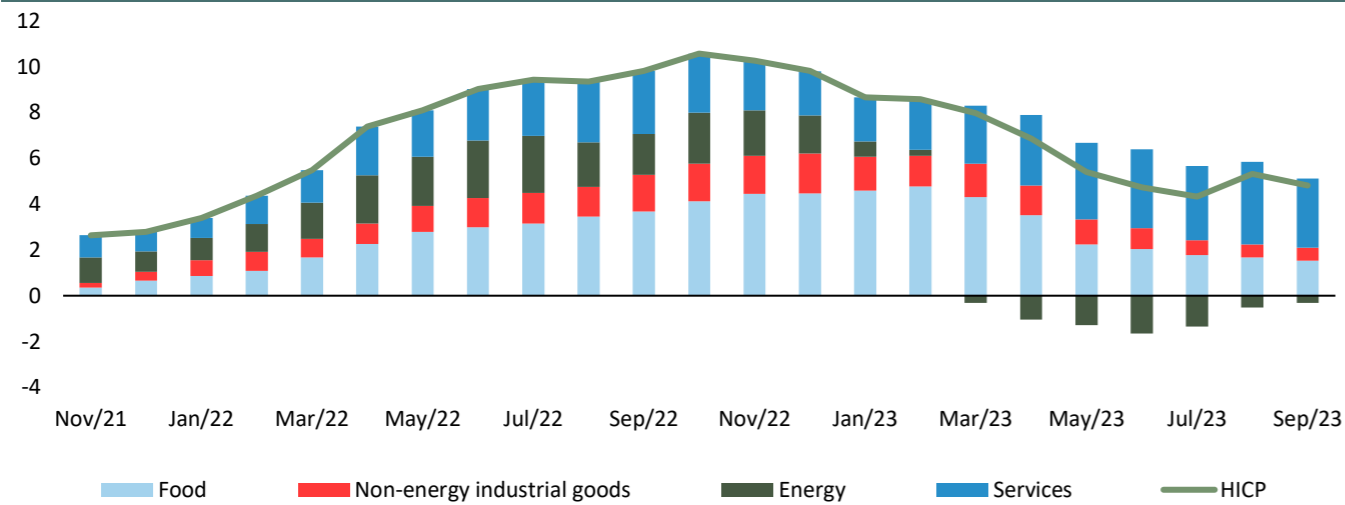
Table 3. Harmonized Index of Consumer Prices (HICP) - core and trimmed mean

	Weight	Value		Year-on-year rates of change (%)											Contributions to year-on-year rates of change(p.p.)				Deviation of the monthly variation in relation to the historical average of each month in the last 5 years (p.p.)		
		2023	Sep-22	Sep-23	2021	2022	2022 III	2022 IV	2023 I	2023 II	2023 III	Jun-23	Jul-23	Aug-23	Sep-23	Jun-23	Jul-23	Aug-23	Sep-23	Jul-23	Aug-23
Core - Portugal ^(a)	849	112,7	118,9	0,3	6,2	7,4	8,0	8,0	7,5	6,0	6,9	6,2	6,4	5,5	-	-	-	-	0,3	0,6	-0,7
Processed food including alcohol and tobacco	170	118,3	125,4	-0,1	9,2	11,0	12,4	10,4	6,9	4,1	8,1	7,3	6,7	6,0	1,8	1,6	1,5	1,3	-0,2	-0,1	0,0
Household equipment and maintenance	72	111,0	114,4	0,6	10,6	12,2	16,0	17,1	10,6	6,7	5,7	5,0	4,7	3,0	0,5	0,4	0,4	0,3	-0,2	0,0	-0,1
Transport	109	113,7	117,7	-0,2	0,8	0,2	1,6	1,6	1,5	0,2	4,9	4,1	3,8	3,5	0,6	0,5	0,5	0,4	0,2	0,0	-0,6
Recreation, accomodation and tourism	189	123,5	135,1	1,8	2,7	2,8	3,2	3,9	4,5	4,8	12,0	10,9	12,3	9,4	2,9	2,7	3,1	2,5	1,0	2,5	-2,2
Clothing and footwear	58	93,3	93,8	1,8	2,4	2,5	2,7	5,0	5,3	5,2	1,2	0,1	-0,2	0,6	0,1	-0,1	-0,2	0,0	-0,5	-2,0	3,6
Other	250	108,1	111,7	2,4	11,4	12,6	13,6	12,2	10,3	8,1	3,6	3,4	3,5	3,3	1,1	1,0	1,1	1,0	0,0	0,1	-0,1
Trimmed Means																					
15%	-	-	-	1,0	6,4	7,5	8,6	8,3	6,1	4,6	5,4	4,9	4,5	4,3	-	-	-	-	-	-	-
30%	-	-	-	1,1	5,7	6,7	7,6	7,3	5,9	4,5	5,3	4,8	4,4	4,1	-	-	-	-	-	-	-

(a) Overall index excluding energy and unprocessed food.

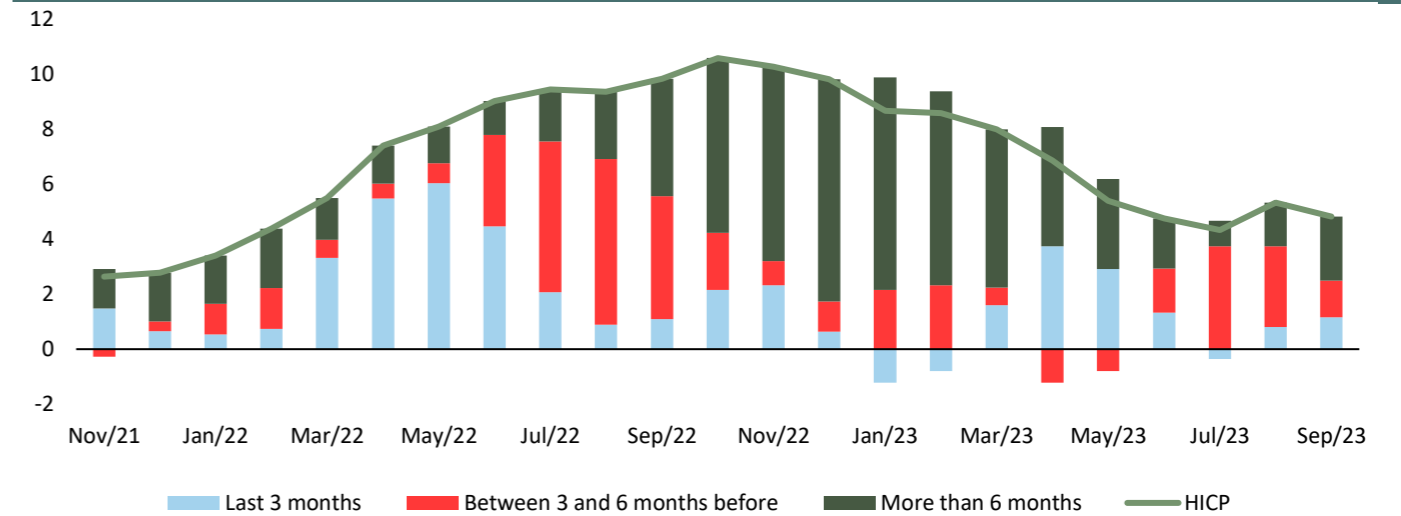
Source: Eurostat; cálculos GPEARl.

Contributions to year-on-year inflation (contributions, p.p.)



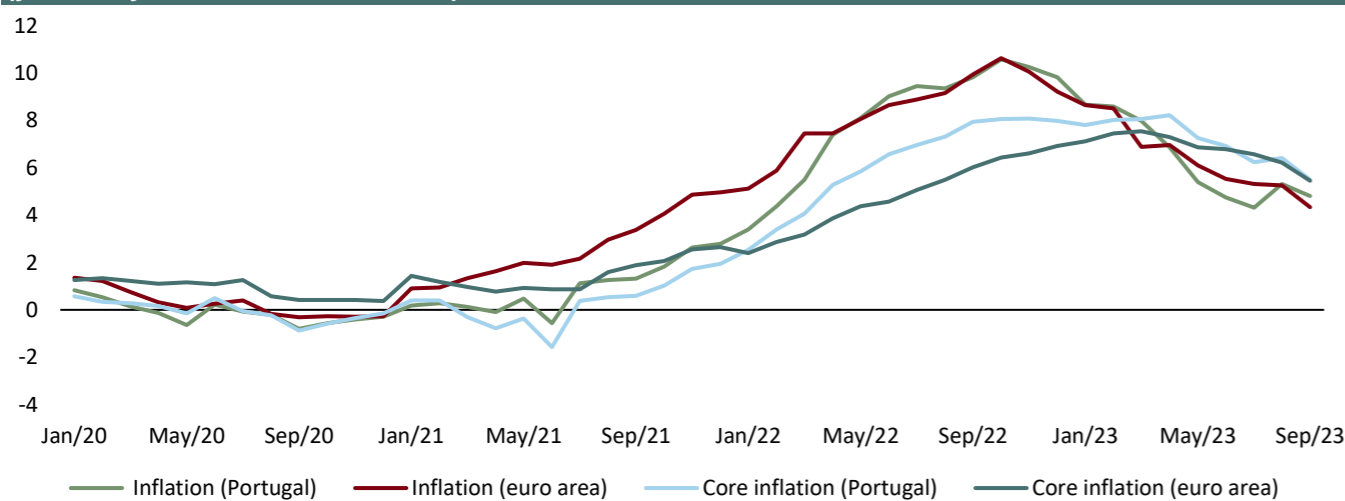
Source: Eurostat; GPEARl calculations.

Breakdown of the year-on-year inflation rate (HICP) by temporal contribution (contributions, p.p.)



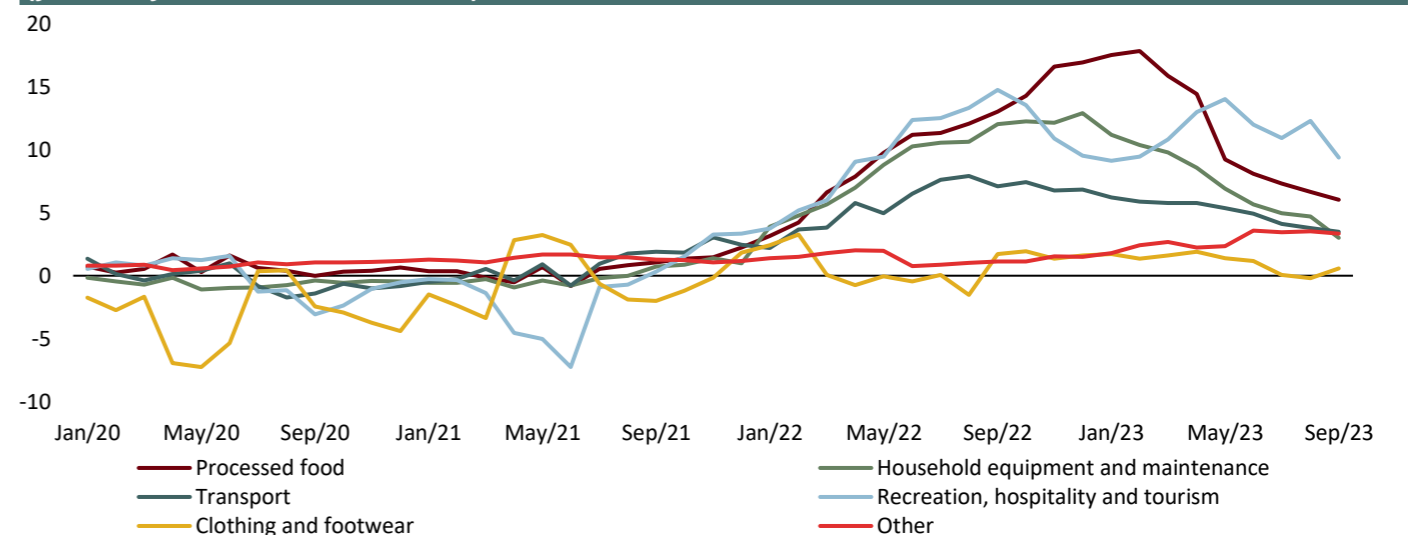
Source: Eurostat.

Evolution of inflation and core inflation in Portugal and in the euro area (year-on-year rate of inflation, %)



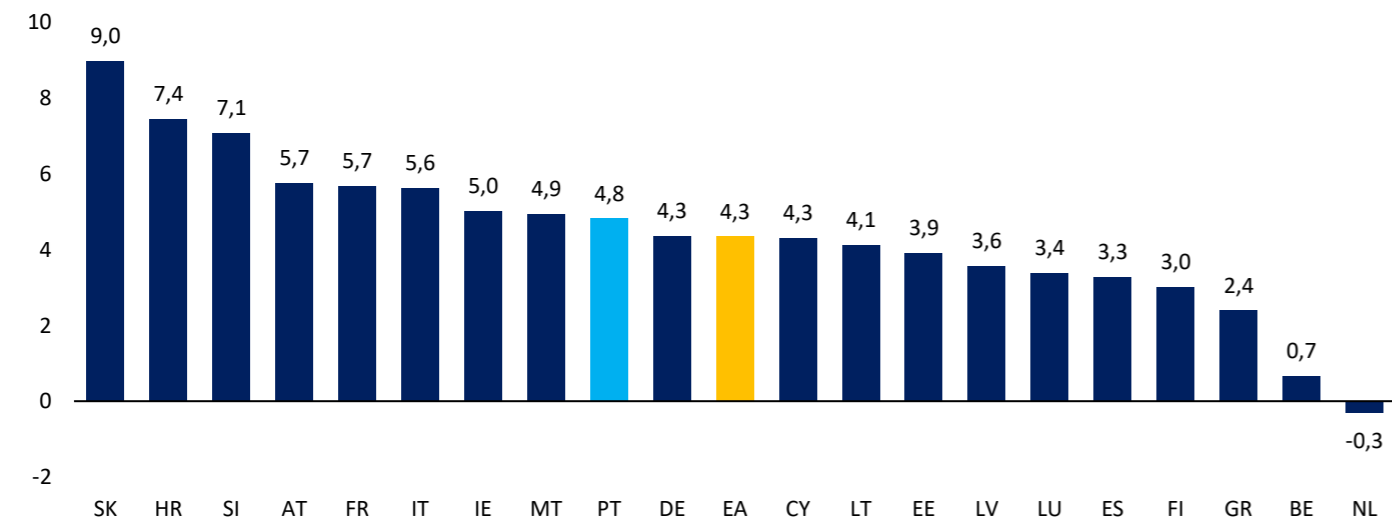
Source: Eurostat.

Evolution of the components of core inflation components in Portugal (year-on-year rate of inflation, %)



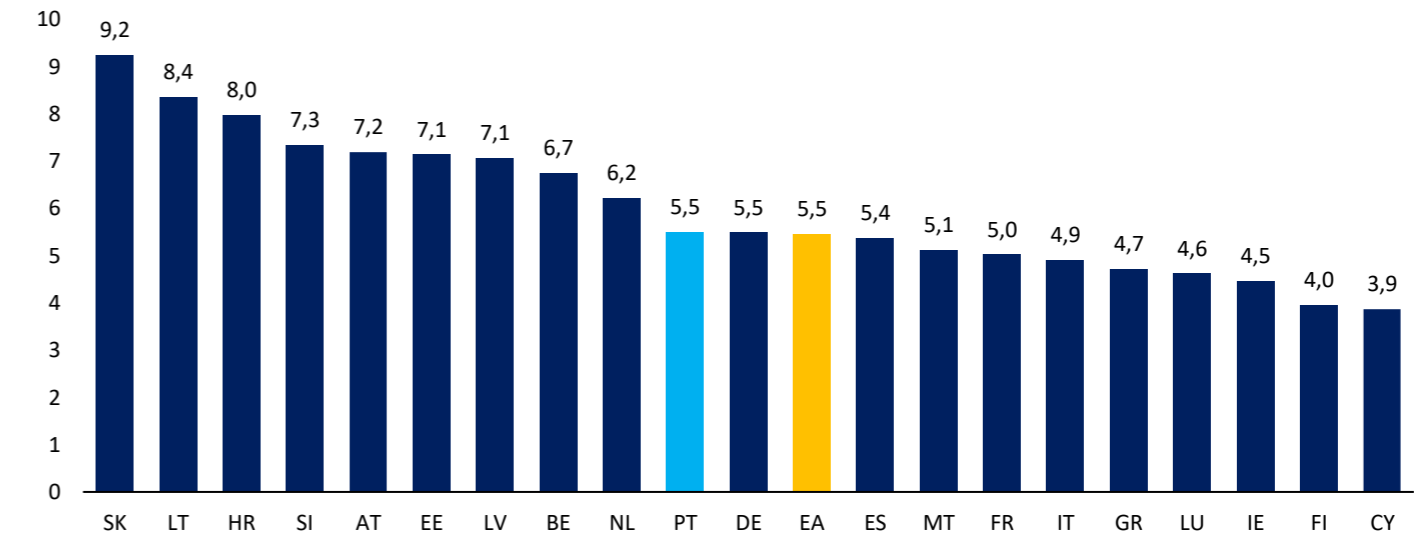
Source: Eurostat; GPEARl calculations.

Inflation (HICP) in the euro area: Sep/23
(year-on-year rate of change, %)



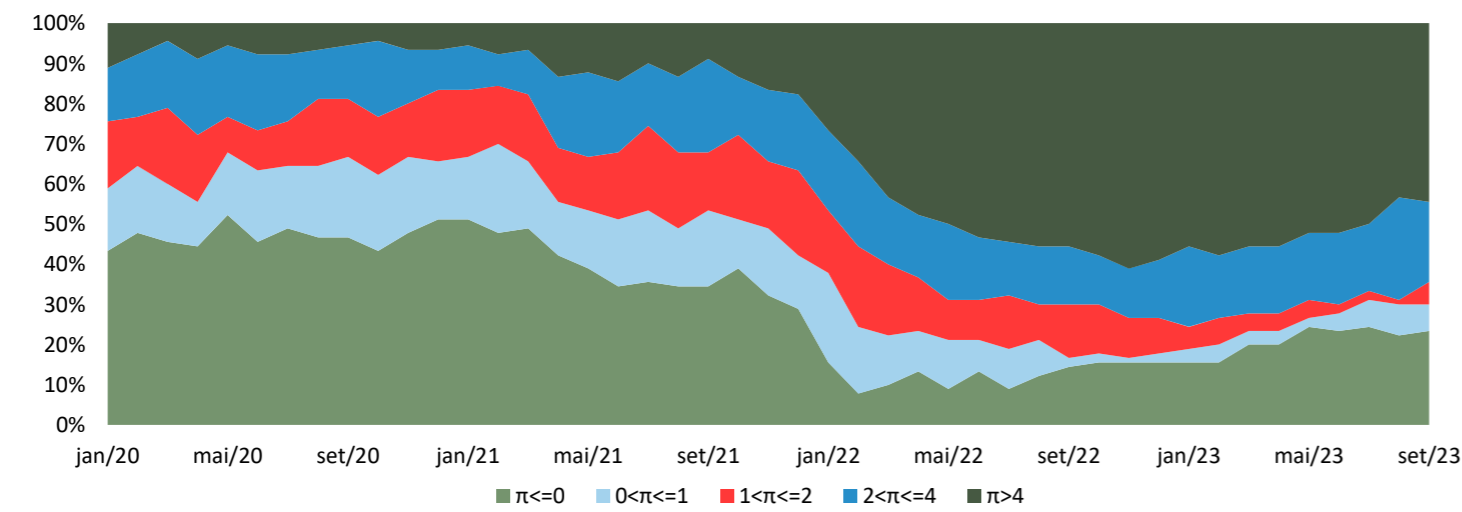
Source: Eurostat.

Core inflation in the euro area: Sep/23
(year-on-year rate of change, %)



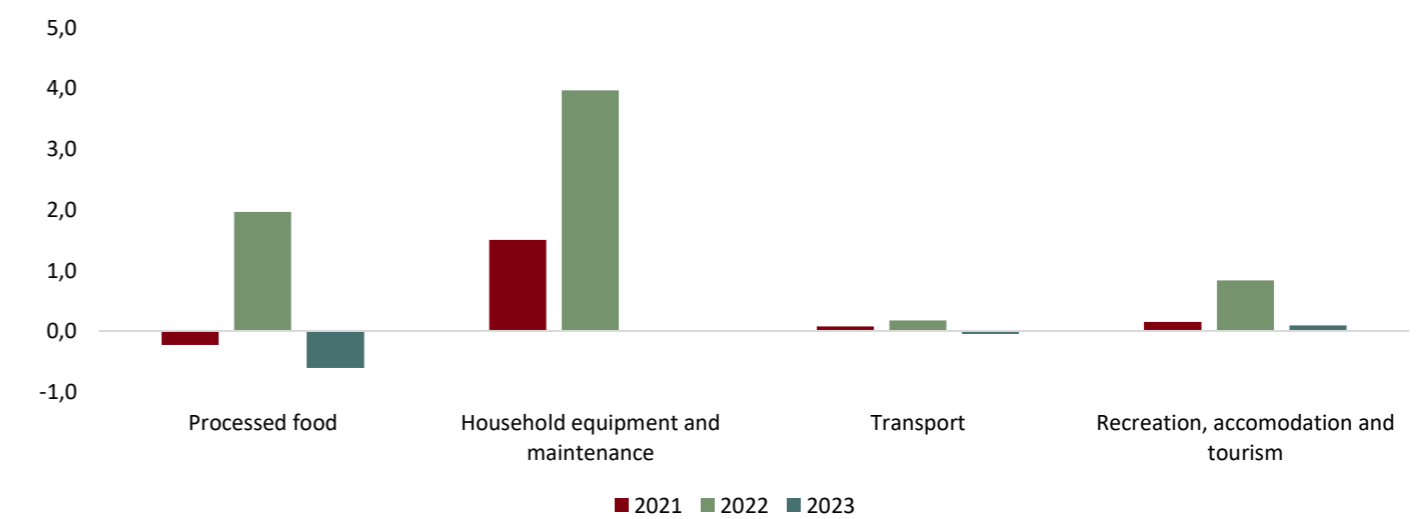
Source: Eurostat.

Breakdown of the inflation rate (π) by interval
(percentage of the HICP basket, 94 items)



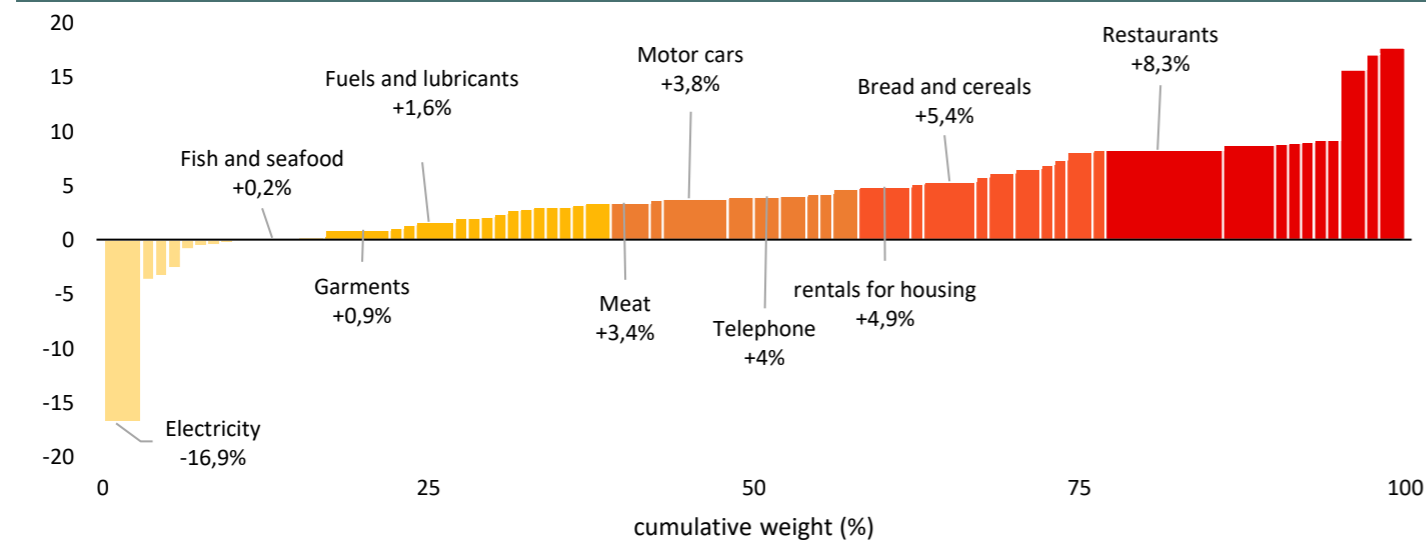
Source: Eurostat; GPEARI calculations.

Standard deviation of the average monthly rate in the last three months from the historical mean
(points, historical mean = 2004/2019)



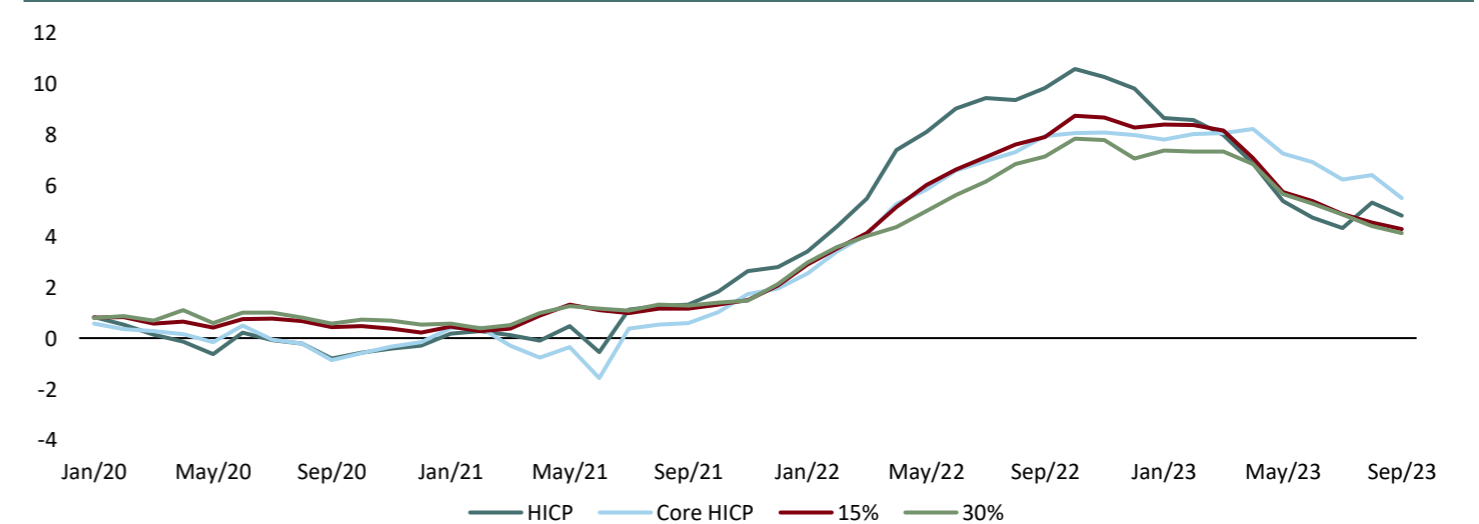
Source: Eurostat; GPEARI calculations.

Weighting structure by increasing year-on-year rate of change: Sep/23
(%)



Source: Eurostat.

Trimmed Means
(%)



Source: Eurostat; GPEARI calculations.