



NOTA DE PREÇOS

OUTUBRO • 2023

GPEARJ

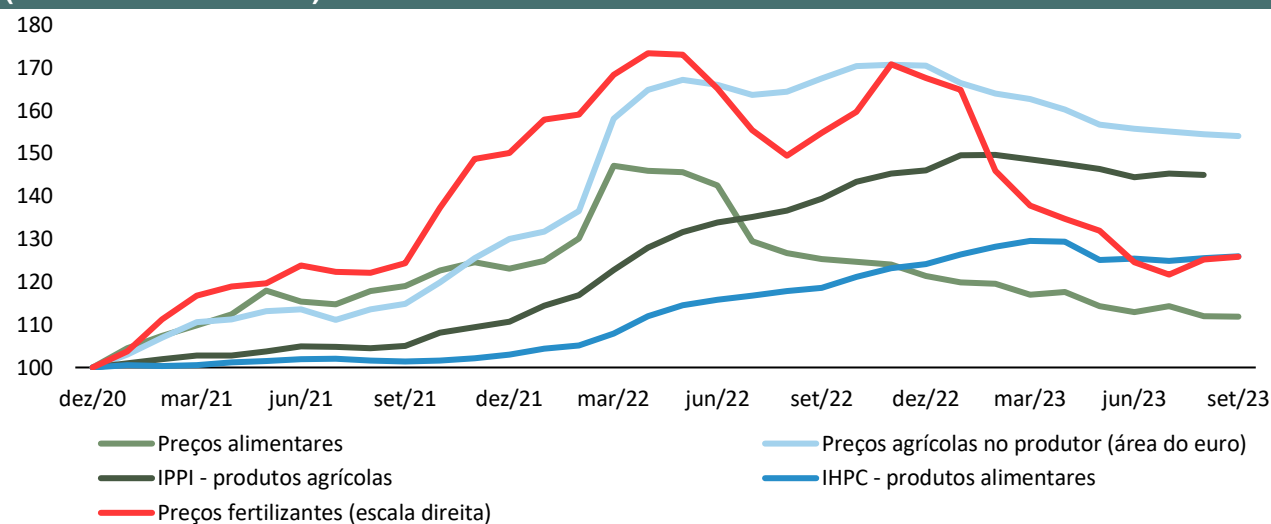
MINISTÉRIO DAS FINANÇAS • MINISTRY OF FINANCE

Tabela 1. Preços na produção industrial, matérias-primas e importações

	Fonte	Unidade	Valor		Variações homólogas (%)										Variação em cadeia (%)				
			set-22	set-23	2021	2022	2022 III	2022 IV	2023 I	2023 II	2023 III	jun-23	jul-23	ago-23	set-23	jun-23	jul-23	ago-23	set-23
. Índice produtos alimentares ^(a)	FAO	2014-2016 = 100	136,0	121,5	28,1	14,3	8,5	-0,1	-11,3	-20,5	-11,3	-20,7	-11,7	-11,6	-10,7	-1,2	1,2	-2,0	-0,1
. Índice prod. agrícolas no produtor - área do euro	BCE	2015 = 100	184,7	170,0	14,3	40,6	45,9	36,2	15,6	-5,1	-6,4	-6,2	-5,3	-6,0	-8,0	-0,6	-0,5	-0,4	-0,3
. Índice fertilizantes ^(b)	FMI	2016 = 100	283,9	183,4	96,6	73,6	60,9	28,7	-13,9	-41,2	-36,3	-44,2	-41,1	-31,9	-35,4	-12,6	-5,7	7,3	1,4
. Índice matérias-primas industriais ^(c)	FMI	2016 = 100	150,2	159,6	39,9	-3,6	-15,8	-8,9	-9,2	-15,7	1,2	-13,3	0,0	-2,4	6,3	-0,2	0,6	-1,7	3,1
. Petróleo - Brent	Bloomberg	USD/bbl	90,3	92,6	63,7	39,4	32,9	10,9	-15,6	-30,1	-11,7	-35,9	-23,0	-12,8	2,6	-0,7	6,9	6,2	8,8
. Gás natural (Dutch TTF)	FMI	USD/MMBtu	55,2	11,4	400,5	135,9	252,4	-10,1	-47,7	-63,2	-82,0	-68,7	-81,2	-84,7	-79,3	3,2	-6,6	11,5	6,6
. Eletricidade preço grossista - Portugal	Ember	€/megawatt hora	141,1	104,2	228,0	50,7	24,4	-46,4	-57,2	-54,7	-33,1	-43,6	-34,8	-37,8	-26,2	25,7	-1,9	4,4	6,4
. Taxa de câmbio	BdP	euro/USD	0,99	1,07	3,7	-11,0	-14,6	-10,8	-4,4	2,2	8,1	2,6	8,6	7,7	7,9	-0,3	2,0	-1,3	-2,1
. Índice de preços na produção industrial (IPPI)	INE	2015 = 100	133,3	126,4	8,9	20,5	22,2	13,6	6,3	-3,5	-5,8	-5,9	-6,6	-5,5	-5,2	-0,1	-0,2	0,3	0,2
Bens de consumo			120,9	125,5	2,2	12,5	14,2	16,0	14,1	8,2	5,3	6,6	6,4	5,6	3,8	-0,3	0,4	0,0	-0,3
Bens intermédios			136,1	127,2	9,9	19,2	19,6	14,6	9,4	-1,3	-5,7	-3,7	-4,8	-5,6	-6,5	-1,3	-1,1	-0,6	-0,7
Bens de investimento			108,1	107,8	1,8	4,4	4,6	4,0	3,0	0,7	0,2	0,4	0,7	0,2	-0,3	-0,2	0,1	-0,1	0,0
Energia			162,9	137,4	23,9	43,6	48,0	13,3	-6,0	-21,2	-20,5	-24,7	-25,6	-20,0	-15,6	2,3	0,3	2,5	2,8
Total exceto energia			125,8	123,6	5,6	14,5	15,4	13,6	10,3	2,5	-0,7	0,7	0,1	-0,6	-1,8	-0,8	-0,4	-0,3	-0,4
. IPPI principais países fornecedores ^(d)	INE	2015 = 100	135,3	:	8,9	18,5	19,6	15,3	8,6	-1,0	:	-3,1	-2,5	-0,6	:	-0,2	0,0	1,1	:
. Índice de valor unitário - importações	Eurostat	2015 = 100	144,1	:	10,1	20,7	21,6	13,9	2,8	-4,9	:	-7,6	-8,9	:	:	-0,8	-1,3	:	:
Bens de consumo			134,0	:	3,7	13,4	14,6	14,1	10,6	5,9	:	5,0	4,4	:	:	-0,2	-0,7	:	:
Bens intermédios			151,2	:	15,6	26,7	27,5	14,8	-1,0	-11,5	:	-15,1	-17,4	:	:	-1,0	-2,5	:	:
Bens de equipamento			130,7	:	3,7	10,8	11,2	10,1	5,8	5,4	:	4,8	4,6	:	:	-1,0	-0,6	:	:

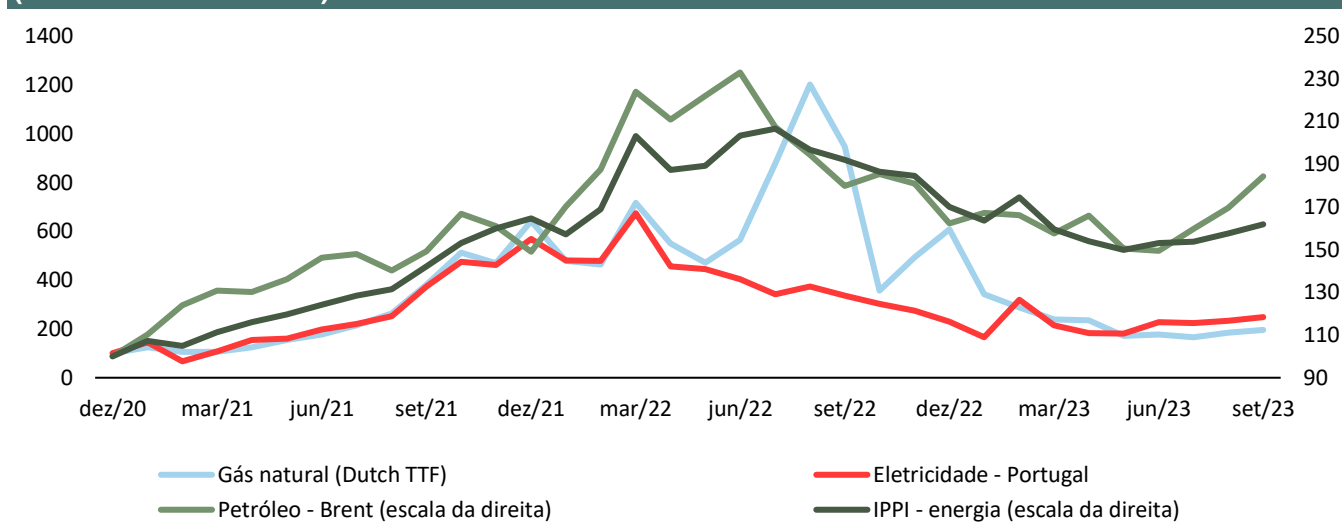
(a) inclui carne, lacticínios, cereais, óleos vegetais e açúcar; (b) inclui fosfato diamónico, potassa e ureia; (c) inclui matérias-primas agrícolas e metais de base; (d) em particular EUA, Japão, Bélgica, França, Alemanha, Itália, Países Baixos, Espanha e Reino Unido.

Preços agrícolas e dos bens alimentares (índice dez 2020 = 100)



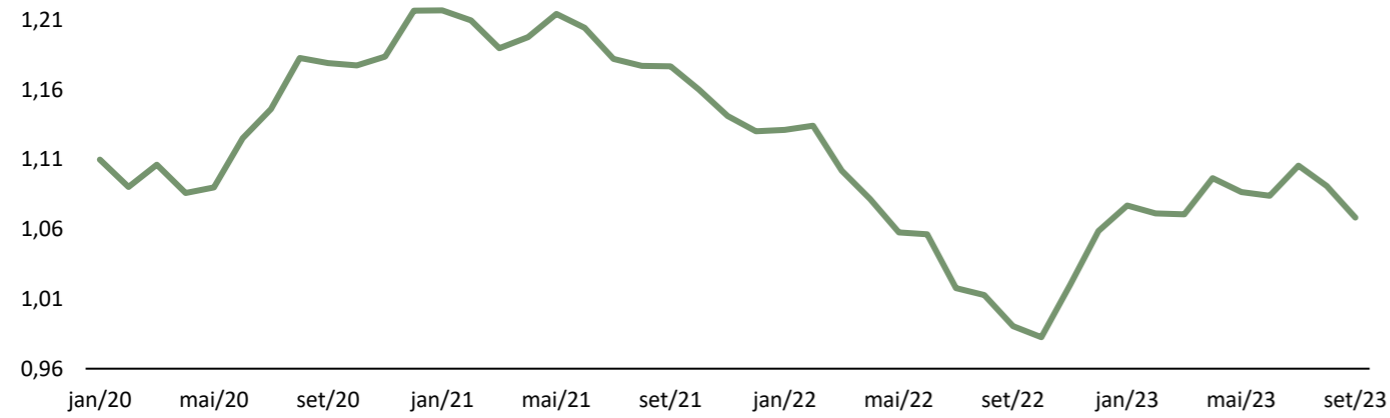
Fontes: FAO, Eurostat, FMI, BCE; cálculos GPEARl.

Preços da energia (índice dez 2020 = 100)



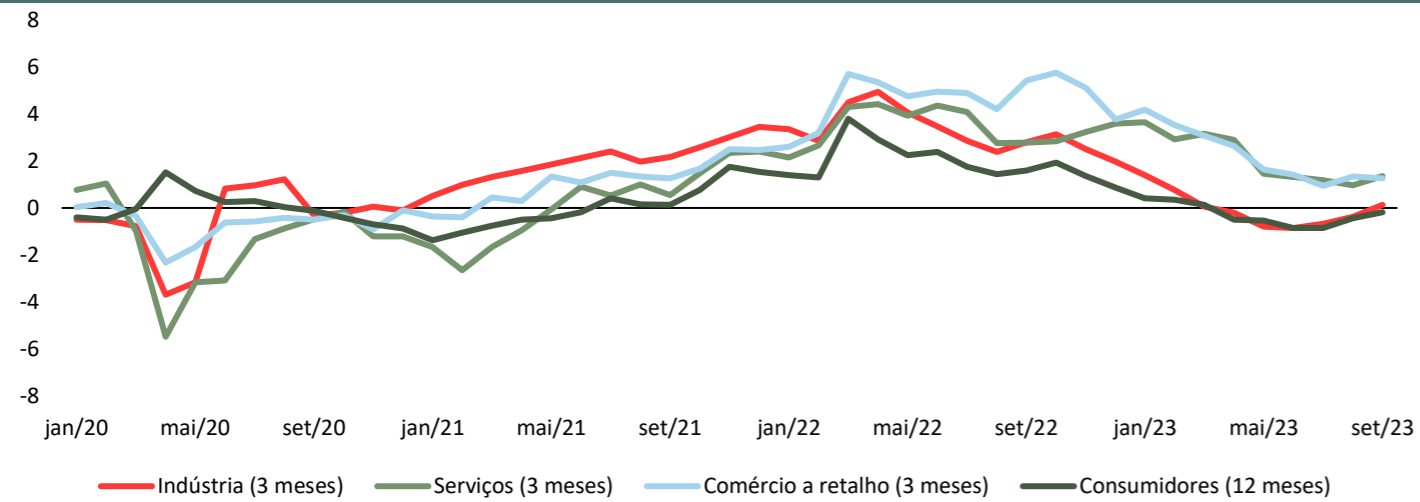
Fontes: FMI, Ember, Bloomberg; cálculos GPEARl.

Taxa de câmbio (USD / euro)



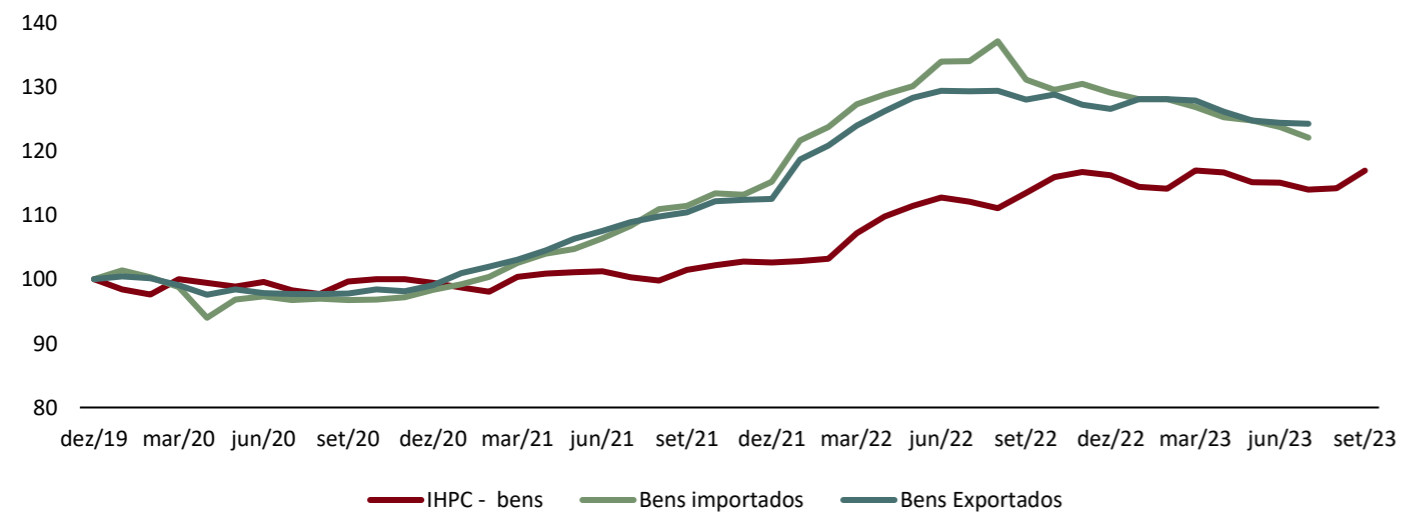
Fonte: BdP.

Expetativas de preços (pontos, média histórica = 2004/2019)



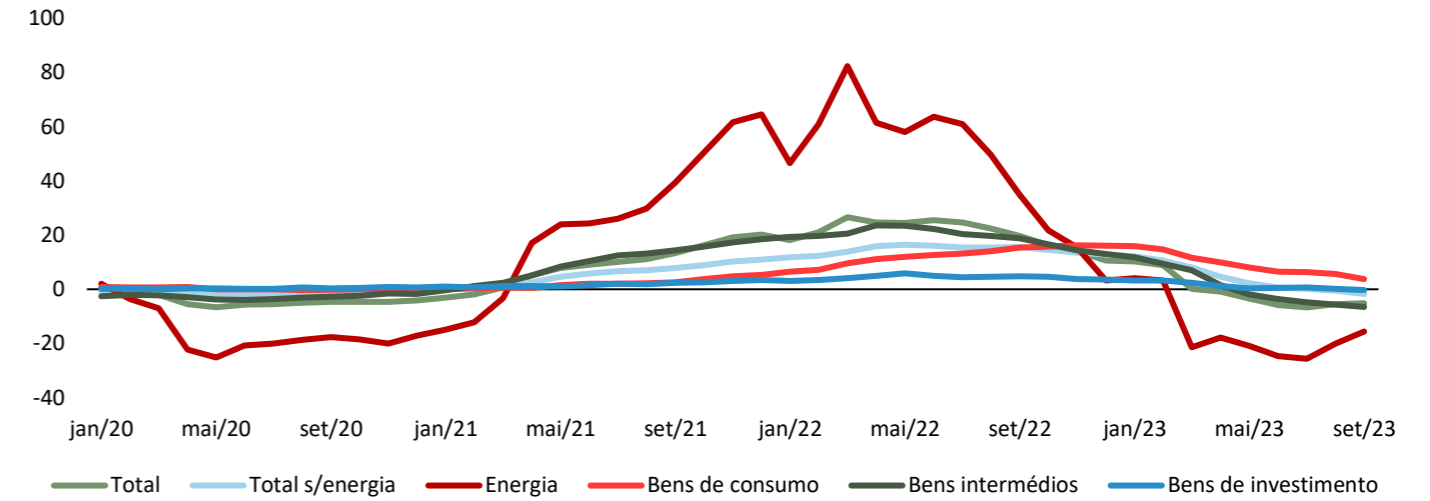
Fonte: Eurostat; cálculos GPEARI.

Preços dos bens (índice dez 2019 = 100)



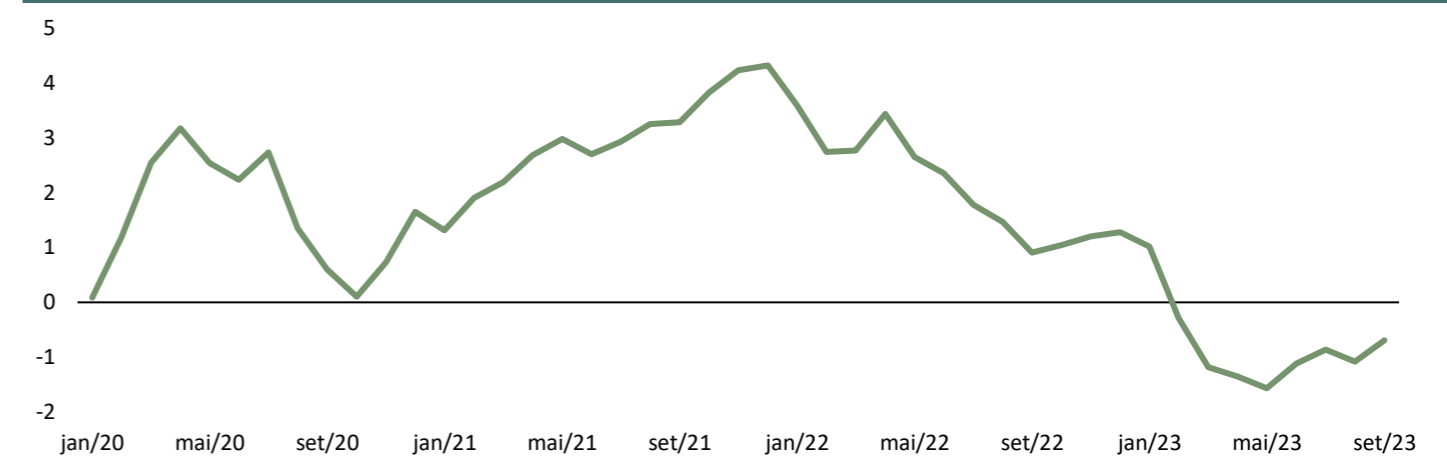
Fonte: Eurostat, cálculos GPEARI.

Índice de preços na produção industrial (taxa de variação homóloga, %)



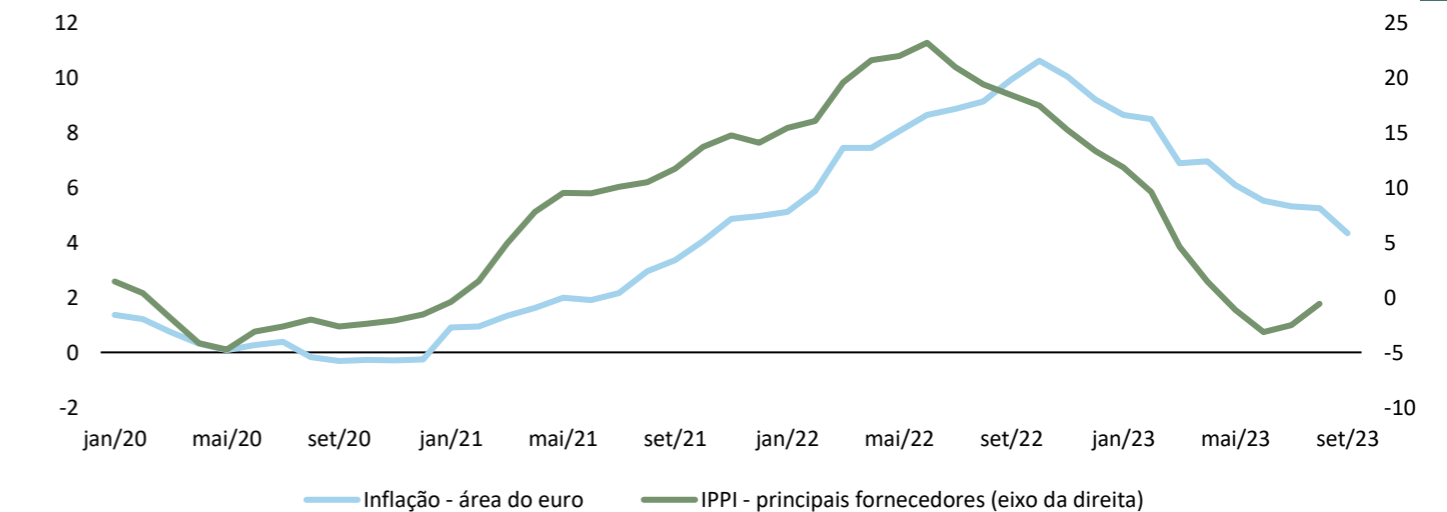
Fonte: INE.

Índice de pressão nas cadeias de produção global (GSCPI) (desvios padrão do valor médio)



Fonte: Federal Reserve Bank of New York.

Preços da produção industrial dos principais países fornecedores de Portugal e IHPC na área do euro (taxa de variação homóloga, %)



Fontes: INE; Eurostat.

Tabela 2. Índice Harmonizado de Preços no Consumidor (IHPC)

	Peso	Índice (2015 = 100)		Variações homólogas (%)											Variação em cadeia (%)				Desvio da variação em cadeia relativamente à média histórica de cada mês dos últimos 5 anos (p.p.)		
		2023	set-22	set-23	2021	2022	2022 III	2022 IV	2023 I	2023 II	2023 III	jun-23	jul-23	ago-23	set-23	jun-23	jul-23	ago-23	set-23	jun-23	ago-23
Área do euro	1000	119,3	124,4	2,6	8,4	9,3	10,0	8,0	6,2	5,0	5,5	5,3	5,2	4,3	0,3	-0,1	0,5	0,3	0,1	0,2	0,5
Portugal	1000	115,6	121,2	0,9	8,1	9,5	10,2	8,4	5,7	4,8	4,7	4,3	5,3	4,8	0,4	-0,4	0,8	0,8	0,5	1,0	-0,4
. Prod. alimentares e bebidas não alcoólicas	206	123,3	131,2	0,7	13,0	15,2	19,5	20,5	11,1	6,8	8,6	7,3	6,8	6,4	0,3	-0,4	0,4	0,3	-0,5	0,4	0,3
. Bebidas alcoólicas, tabaco e narcóticos	34	114,5	118,9	0,9	2,6	3,0	3,6	4,1	5,0	4,1	4,2	4,3	4,1	3,9	-0,3	0,2	-0,3	0,0	0,3	-0,1	-0,1
. Vestuário e calçado	58	93,3	93,8	-0,2	0,8	0,2	1,6	1,6	1,5	0,2	1,2	0,1	-0,2	0,6	-1,4	-13,1	-7,7	24,9	-0,5	-2,0	3,6
. Habitação, água, eletr., gás e outros combustíveis	94	121,5	119,9	1,7	12,9	15,4	18,4	7,2	-2,2	-2,0	-3,6	-2,8	-1,7	-1,3	-0,3	3,9	0,3	0,4	3,2	0,3	0,2
. Acessórios e equipamento doméstico	70	110,6	113,8	-0,1	9,2	11,0	12,4	10,4	6,9	4,1	5,6	4,8	4,6	2,9	-0,2	-0,6	0,3	0,1	-0,2	0,0	-0,1
. Saúde	62	101,6	106,7	2,1	-1,4	-3,5	-2,6	-0,9	1,2	5,0	4,9	5,0	5,0	5,0	0,1	0,2	0,2	0,1	0,0	0,1	0,0
. Transportes	143	120,4	123,7	4,3	9,9	10,7	7,8	2,2	-2,3	0,7	-3,8	-2,5	1,9	2,8	1,4	1,2	2,5	-0,3	0,7	2,7	0,4
. Comunicações	28	103,9	107,8	0,3	1,9	1,9	1,2	2,7	3,9	3,7	3,7	3,8	3,6	3,7	-0,4	0,0	-0,1	-0,1	0,3	0,0	0,0
. Lazer, recreação e cultura	47	101,5	104,4	-0,1	4,4	5,5	4,7	4,0	4,1	3,6	3,7	4,3	3,6	2,8	0,7	1,1	0,0	-1,6	0,8	-0,7	0,2
. Educação	17	103,5	106,3	-0,8	1,6	1,2	2,6	2,7	2,7	2,7	2,7	2,7	2,7	2,7	0,0	0,0	0,0	0,1	0,0	0,0	0,1
. Restaurantes e hotéis	142	134,5	148,8	-1,2	12,7	17,1	14,4	12,4	15,7	12,6	14,2	12,6	14,4	10,7	1,6	-0,3	3,9	-2,0	1,1	3,5	-3,1
. Bens e serviços diversos	97	110,2	111,8	1,3	2,4	2,8	3,0	3,2	2,3	1,8	2,2	1,8	2,0	1,5	0,1	-0,3	0,3	0,1	-0,2	0,3	-0,4
. Bens alimentares	240	122,1	129,5	0,8	11,4	13,4	17,1	18,1	10,3	6,5	8,0	6,9	6,5	6,1	0,2	-0,3	0,3	0,2	-0,4	0,3	0,2
. Bens industriais não energéticos	256	103,8	106,1	0,8	4,8	5,6	6,4	5,6	4,3	2,4	3,7	2,7	2,4	2,2	-0,4	-3,3	-1,3	4,8	-0,1	-0,2	0,1
. Serviços	423	116,0	123,8	0,0	5,0	6,4	5,5	5,4	7,6	7,4	7,9	7,3	8,0	6,7	1,0	0,3	1,5	-1,2	0,6	1,3	-1,2
. Energia	81	133,4	128,3	7,5	23,8	25,9	24,3	1,4	-15,8	-8,5	-18,8	-15,0	-6,3	-3,8	0,6	5,8	4,7	1,8	5,1	5,6	1,8
. Bens	577	115,1	118,6	1,7	10,2	11,7	13,4	10,3	3,9	2,5	2,1	1,7	2,8	3,0	0,0	-1,0	0,1	2,4	0,4	0,8	0,4
Prod. alim. incluindo bebidas alcólicas e tabaco	240	122,1	129,5	0,8	11,4	13,4	17,1	18,1	10,3	6,5	8,0	6,9	6,5	6,1	0,2	-0,3	0,3	0,2	-0,4	0,3	0,2
Prod. alim. transformados (incl. álcool e tabaco)	170	118,3	125,4	0,6	10,6	12,2	16,0	17,1	10,6	6,7	8,1	7,3	6,7	6,0	0,1	-0,3	-0,2	0,1	-0,2	-0,1	0,0
Prod. alim. não transformados	70	131,9	140,0	1,1	13,5	16,5	20,0	20,7	9,5	6,0	7,7	5,9	6,0	6,2	0,6	-0,4	1,4	0,5	-0,8	1,3	0,7
Bens industriais	336	110,4	111,2	2,4	9,3	10,4	10,7	4,7	-0,7	-0,4	-2,2	-2,1	0,1	0,8	-0,2	-1,4	0,0	4,1	0,9	1,1	0,6
Bens industriais não energéticos	256	103,8	106,1	0,8	4,8	5,6	6,4	5,6	4,3	2,4	3,7	2,7	2,4	2,2	-0,4	-3,3	-1,3	4,8	-0,1	-0,2	0,1
Duradouros	97	111,9	113,9	1,2	6,8	7,7	7,9	6,1	4,1	2,7	3,5	3,1	3,2	1,8	0,1	-0,4	0,2	-0,1	-0,2	0,0	-0,7
Semi-duradouros	90	91,8	92,7	-0,1	1,5	1,4	2,5	2,3	2,1	0,8	1,7	0,7	0,7	1,0	-0,9	-8,9	-4,6	15,1	-0,1	-0,8	1,6
Não-duradouros	69	110,8	115,7	0,9	5,8	7,2	9,0	9,8	7,4	5,1	6,4	5,6	5,2	4,5	-0,4	-0,4	0,3	0,1	-0,3	0,1	0,2
Bens energéticos	81	133,4	128,3	7,5	23,8	25,9	24,3	1,4	-15,8	-8,5	-18,8	-15,0	-6,3	-3,8	0,6	5,8	4,7	1,8	5,1	5,6	1,8
Eletricidade, gás, combustíveis sólidos	45	126,2	115,5	1,0	26,3	32,1	39,7	11,2	-10,2	-9,6	-13,0	-10,9	-9,3	-8,5	-1,4	9,3	0,1	0,3	8,1	0,2	0,3
Combustíveis líquidos e outros	36	142,4	144,4	14,9	21,6	20,3	10,6	-6,6	-20,3	-7,1	-23,5	-18,6	-2,9	1,4	2,5	2,3	9,6	3,2	2,0	11,2	3,2
. Serviços	423	116,0	123,8	0,0	5,0	6,4	5,5	5,4	7,6	7,4	7,9	7,3	8,0	6,7	1,0	0,3	1,5	-1,2	0,6	1,3	-1,2
Comunicação	26	104,7	109,0	0,6	1,9	1,8	1,1	2,9	4,2	4,0	4,1	4,1	3,9	4,1	-0,4	0,0	-0,2	0,0	0,3	-0,1	0,1
Habitação	57	119,2	125,9	2,1	3,6	3,8	4,1	5,2	5,7	5,6	5,7	5,6	5,6	5,6	0,3	0,2	0,4	0,3	0,0	0,1	0,0
Recreativos, reparação, cuidados pessoais	171	129,7	142,6	-1,0	11,1	15,0	12,6	10,9	14,1	11,7	13,0	11,9	13,1	10,0	1,6	0,1	3,2	-2,0	1,2	2,7	-2,5
Serviços de alojamento	42	180,3	196,2	-5,4	30,5	42,1	30,6	21,0	24,1	13,5	18,1	13,7	18,1	8,8	3,4	-2,1	9,9	-5,4	2,2	8,7	-8,1
Restaurantes, cafés e estabelecimentos similares	93	121,8	131,9	1,9	7,3	8,1	9,9	10,4	9,8	8,9	9,5	9,3	8,9	8,3	0,5	0,8	0,3	0,2	0,4	0,1	0,0
Transportes	64	108,3	110,9	-0,4	4,7	6,9	6,2	5,2	4,3	2,6	4,0	2,7	2,7	2,4	1,8	1,5	0,6	-2,6	0,2	0,4	-0,7
Diversos	105	106,6	109,6	1,5	0,2	-0,9	-0,8	-0,2	0,8	2,8	2,8	2,9	2,8	2,8	0,2	0,1	0,1	0,1	0,0	0,0	0,1

Fonte: Eurostat.

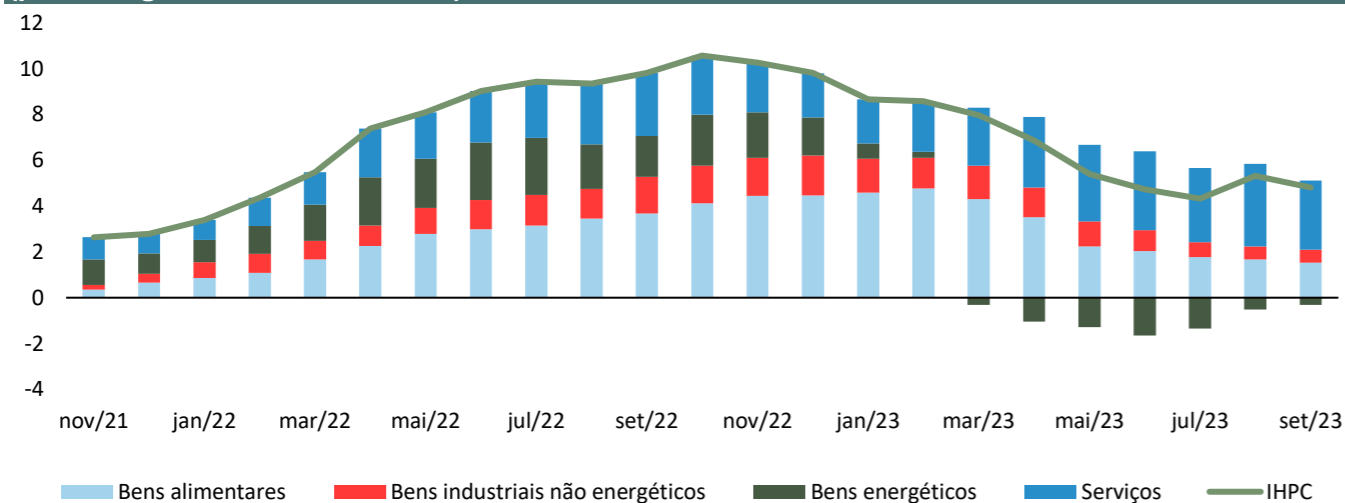
Tabela 3. Índice harmonizado de preços no consumidor (IHPC) - subjacente e médias aparadas

	Peso	Valor		Variações homólogas (%)											Contributos para a variação homóloga (p.p.)				Desvio da variação em cadeia relativamente à média histórica de cada mês dos últimos 5 anos (p.p.)			
		2023	set-22	set-23	2021	2022	2022 III	2022 IV	2023 I	2023 II	2023 III	jun-23	jul-23	ago-23	set-23	jun-23	jul-23	ago-23	set-23	jun-23	jul-23	ago-23
. Subjacente - Portugal ^(a)	849	112,7	118,9	0,3	6,2	7,4	8,0	8,0	7,5	6,0	6,9	6,2	6,4	5,5	-	-	-	-	0,3	0,6	-0,7	
Produtos alimentares processados	170	118,3	125,4	-0,1	9,2	11,0	12,4	10,4	6,9	4,1	8,1	7,3	6,7	6,0	1,8	1,6	1,5	1,3	-0,2	-0,1	0,0	
Equipamentos domésticos e manutenção	72	111,0	114,4	0,6	10,6	12,2	16,0	17,1	10,6	6,7	5,7	5,0	4,7	3,0	0,5	0,4	0,4	0,3	-0,2	0,0	-0,1	
Transportes	109	113,7	117,7	-0,2	0,8	0,2	1,6	1,6	1,5	0,2	4,9	4,1	3,8	3,5	0,6	0,5	0,5	0,4	0,2	0,0	-0,6	
Lazer, alojamento e turismo	189	123,5	135,1	1,8	2,7	2,8	3,2	3,9	4,5	4,8	12,0	10,9	12,3	9,4	2,9	2,7	3,1	2,5	1,0	2,5	-2,2	
Vestuário e calçado	58	93,3	93,8	1,8	2,4	2,5	2,7	5,0	5,3	5,2	1,2	0,1	-0,2	0,6	0,1	-0,1	-0,2	0,0	-0,5	-2,0	3,6	
Outra	250	108,1	111,7	2,4	11,4	12,6	13,6	12,2	10,3	8,1	3,6	3,4	3,5	3,3	1,1	1,0	1,1	1,0	0,0	0,1	-0,1	
. Médias aparadas																						
15%	-	-	-	1,0	6,4	7,5	8,6	8,3	6,1	4,6	5,4	4,9	4,5	4,3	-	-	-	-	-	-	-	-
30%	-	-	-	1,1	5,7	6,7	7,6	7,3	5,9	4,5	5,3	4,8	4,4	4,1	-	-	-	-	-	-	-	-

(a) Índice excluindo produtos alimentares não transformados e energéticos.

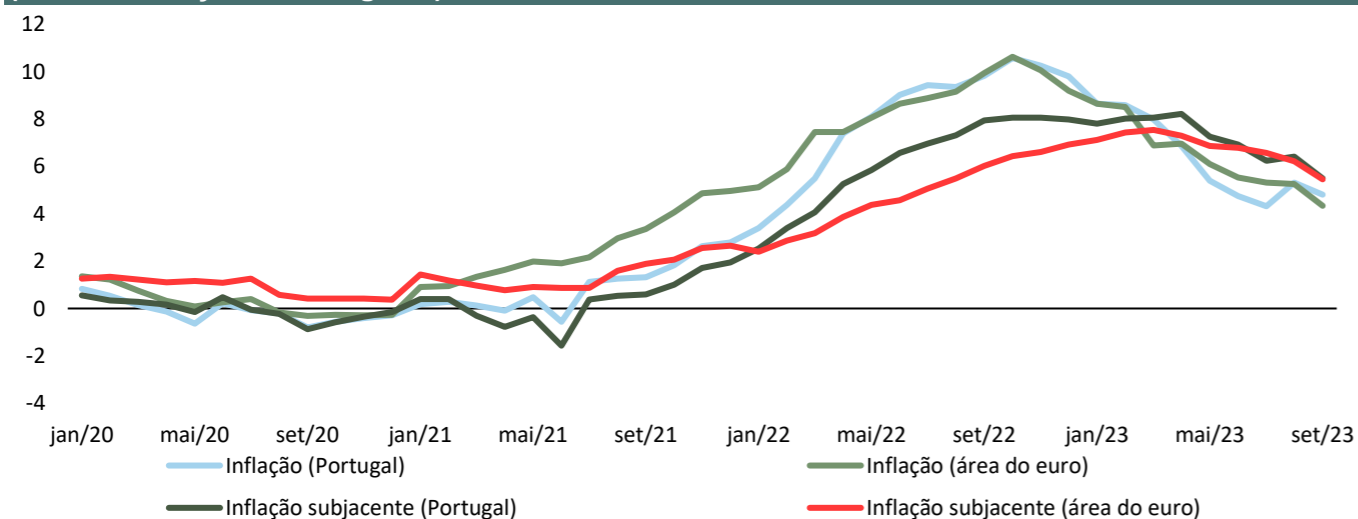
Fonte: Eurostat; cálculos GPEARL.

Contributos para a inflação em Portugal (percentagem do cabaz do IHPC)



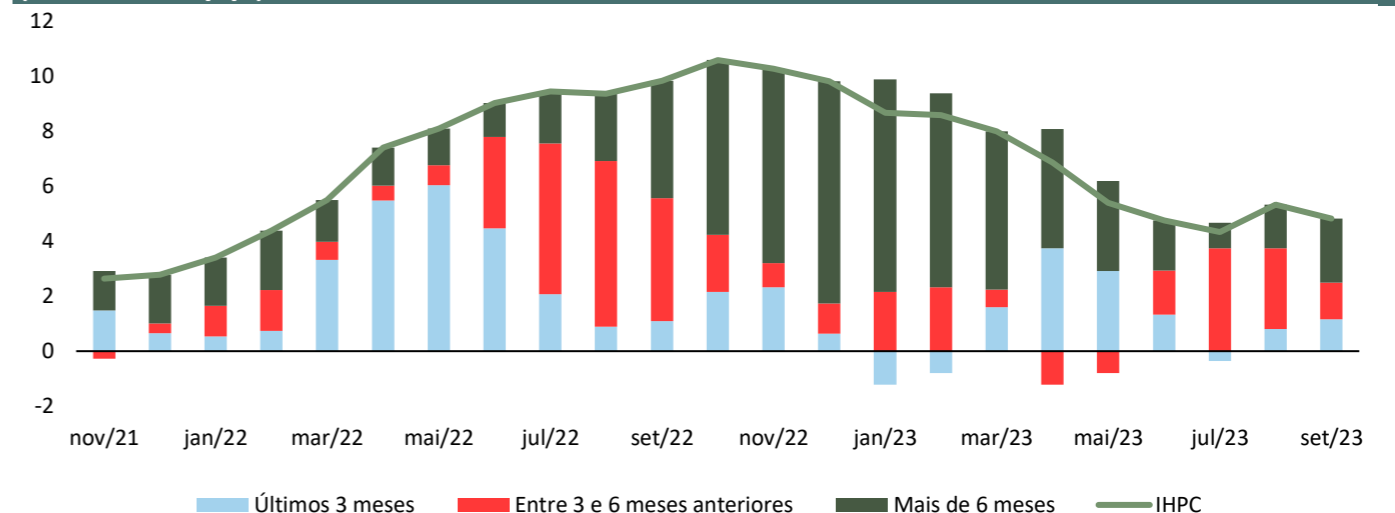
Fonte: Eurostat; cálculos GPEARL.

Evolução da inflação e da inflação subjacente em Portugal e na área do euro (taxa de variação homóloga, %)



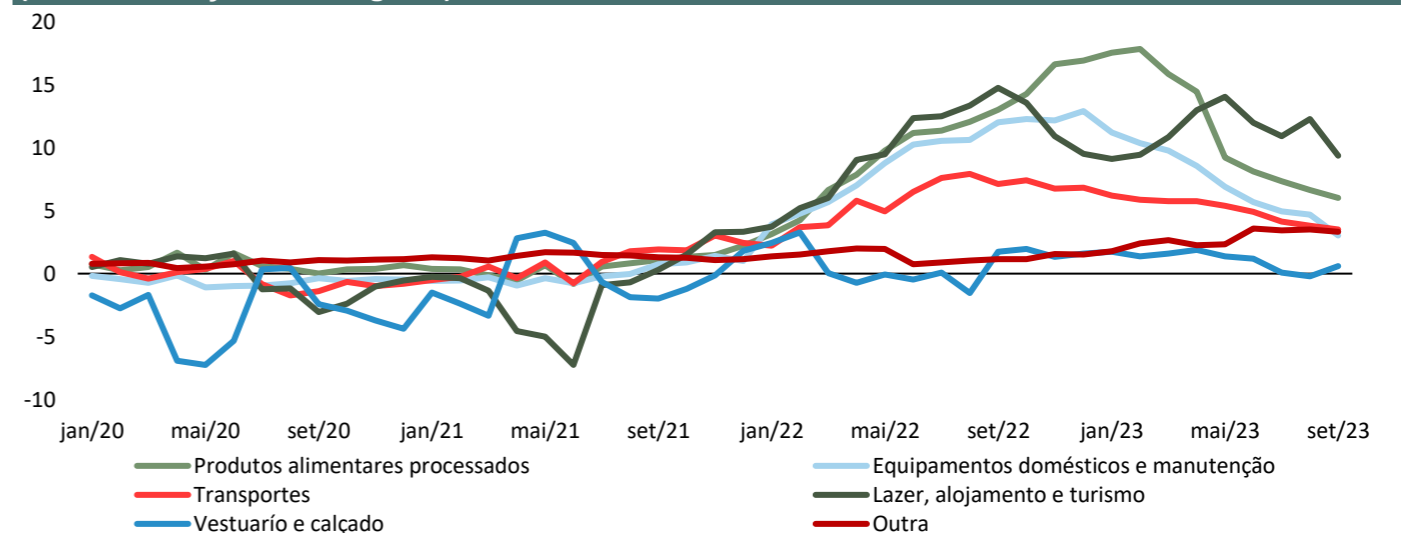
Fonte: Eurostat.

Decomposição da taxa de variação homóloga do IHPC por contributo temporal (contributos, p.p.)



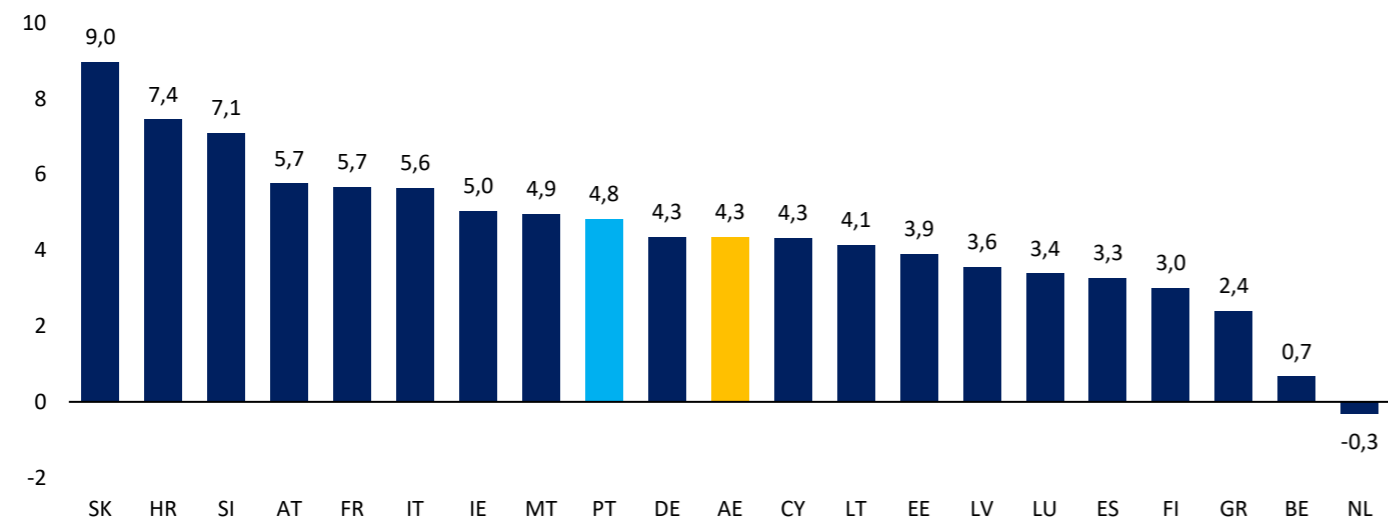
Fonte: Eurostat; cálculos GPEARL.

Evolução das componentes da inflação subjacente em Portugal (taxa de variação homóloga, %)



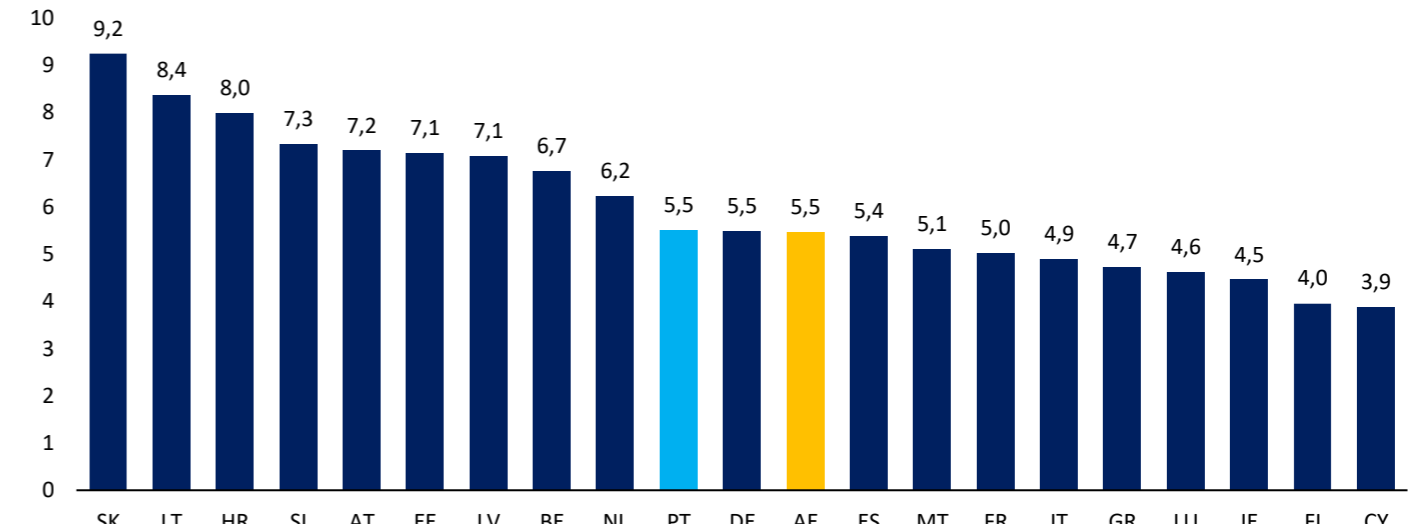
Fonte: Eurostat; cálculos GPEARL.

Inflação (IHPC) na área do euro: set/23
(taxa de variação homóloga, %)



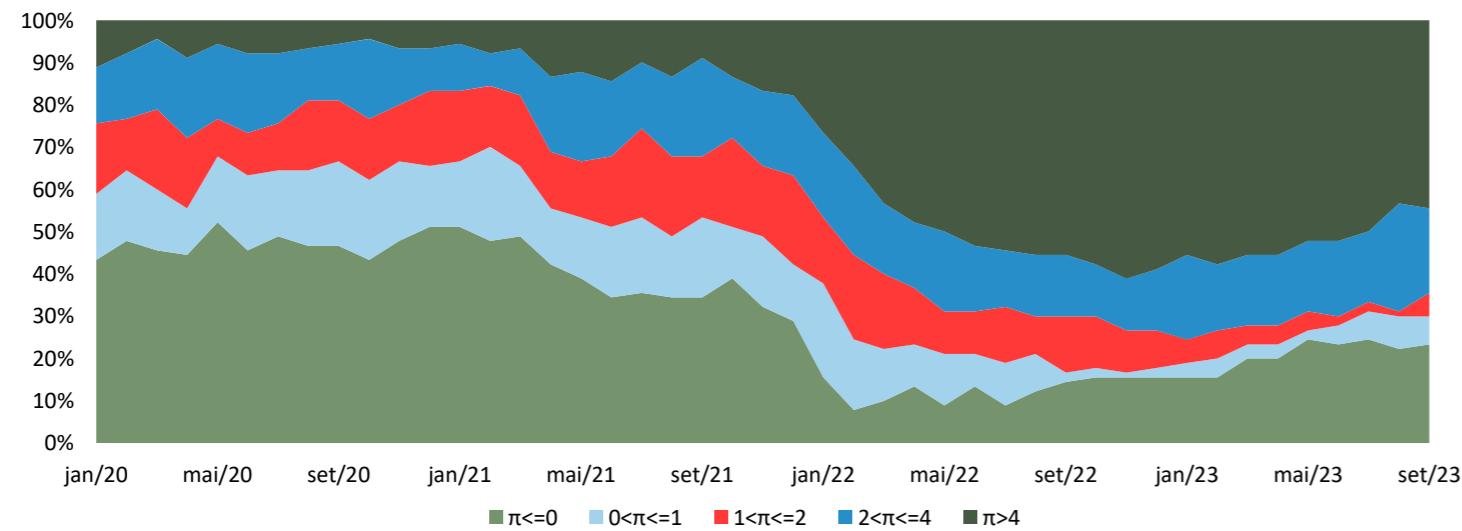
Fonte: Eurostat.

Inflação subjacente na área do euro: set/23
(taxa de variação homóloga, %)



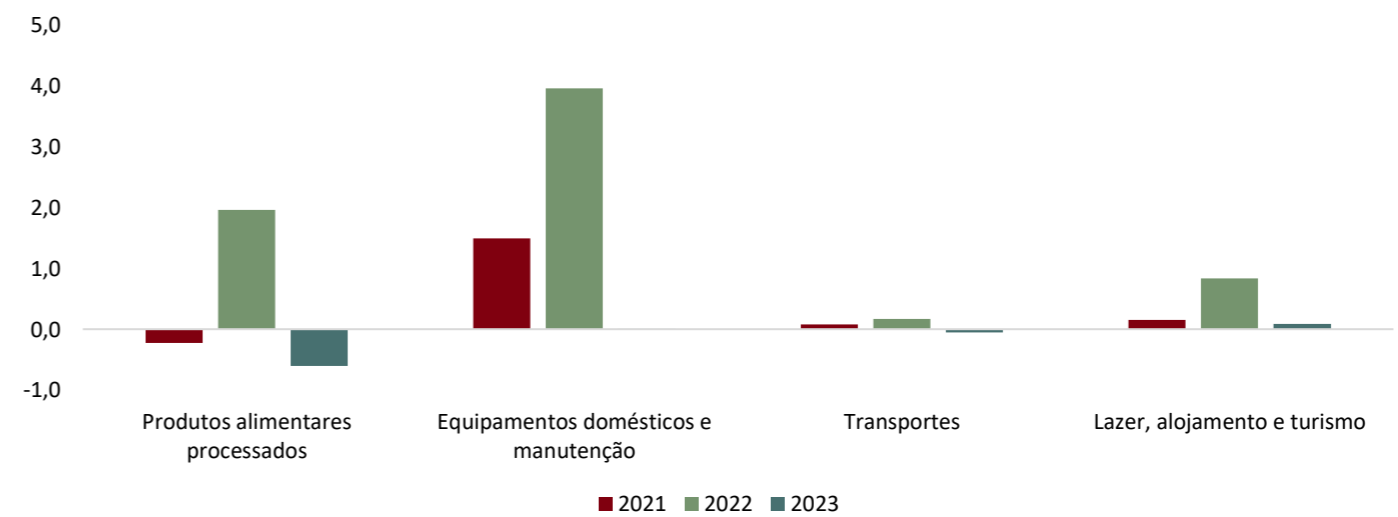
Fonte: Eurostat.

Decomposição da taxa de inflação (π) por intervalo
(percentagem do cabaz do IHPC, 94 itens)



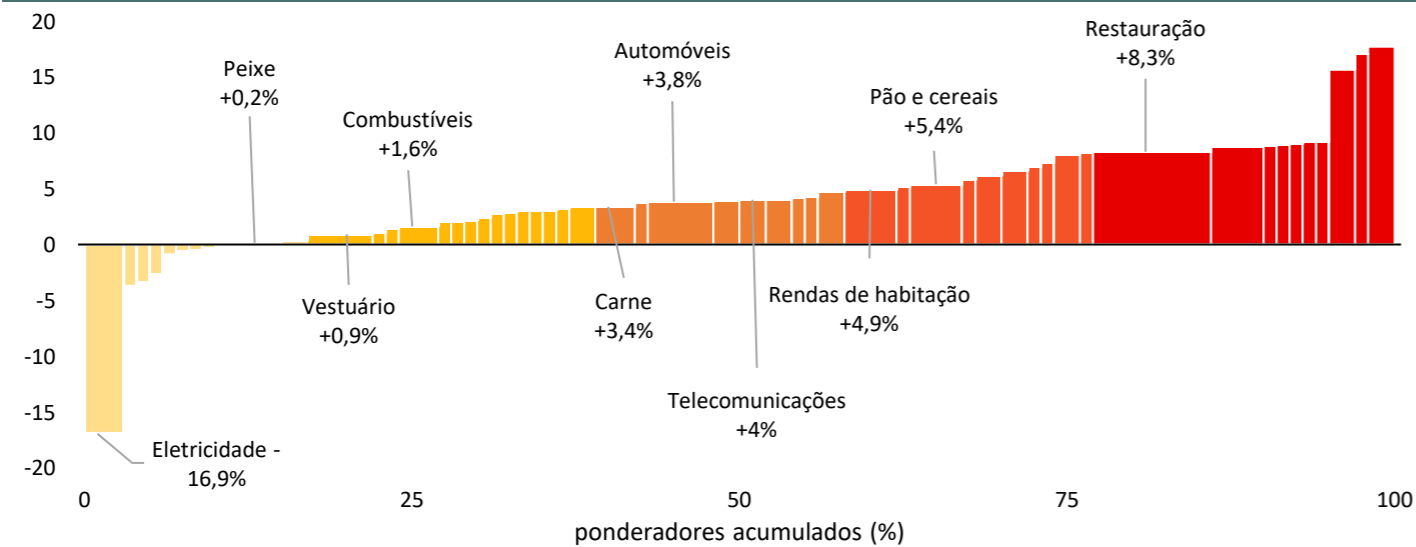
Fonte: Eurostat; cálculos GPEARl.

Desvio padrão da média da taxa de variação mensal dos últimos 3 meses
(pontos, média histórica = 2004/2019)



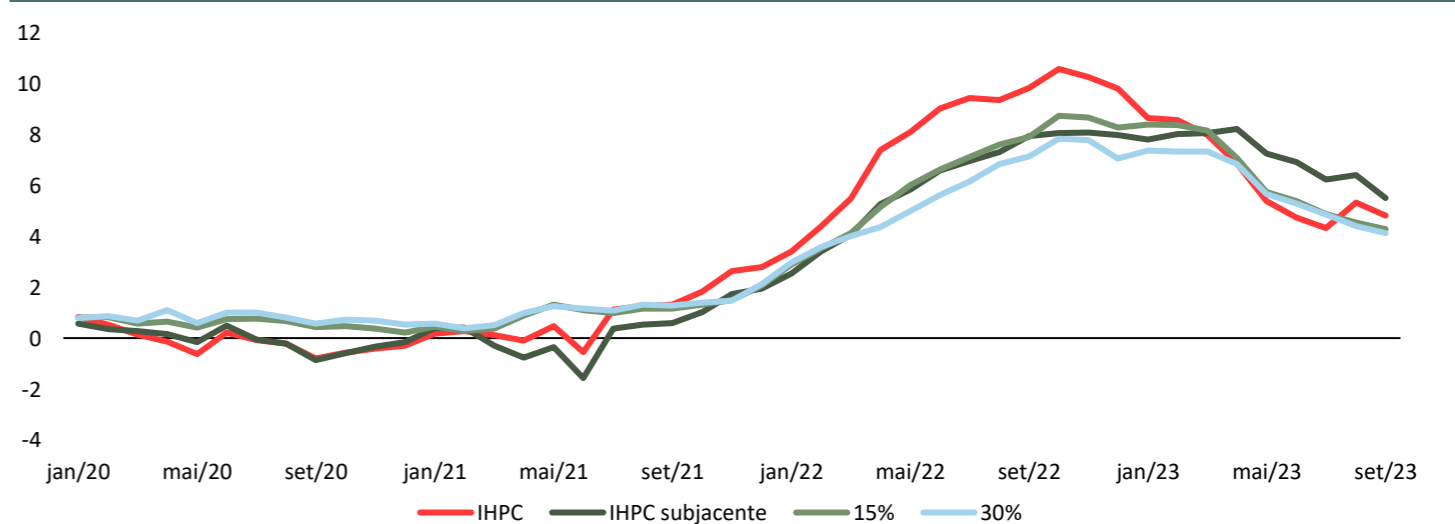
Fonte: Eurostat; cálculos GPEARl.

Estrutura de ponderação por taxa de variação homóloga crescente: set/23
(%)



Fonte: Eurostat.

Médias aparadas
(%)



Fonte: Eurostat; cálculos GPEARl.