

Estatísticas das Finanças Públicas Comparações Internacionais

Public Finance Statistics International Comparisons



Estatísticas das Finanças Públicas / *Public Finance Statistics*

Comparações Internacionais / *International Comparisons*

ÍNDICE

Administrações Públicas, em % do PIB

QUADRO 1: Saldo Orçamental das Administrações Públicas
QUADRO 2: Saldo Primário
QUADRO 3: Dívida Pública (EDP)
QUADRO 4: Receita Total
QUADRO 5: Despesa Total
QUADRO 6: Despesa Corrente
QUADRO 7: Despesa Corrente Primária
QUADRO 8: Impostos sobre a Produção e Importação
QUADRO 9: Impostos sobre o Rendimento
QUADRO 10: Contribuições Sociais Efetivas
QUADRO 11: Consumo Público
QUADRO 12: Consumo Intermédio
QUADRO 13: Despesas com Pessoal
QUADRO 14: Prestações Sociais (excluindo as em espécie)
QUADRO 15: Juros
QUADRO 16: FBCF

INDEX

General Government, in % of GDP

General Government net lending/borrowing	TABLE 1:
Primary balance	TABLE 2:
General Government debt (EDP)	TABLE 3:
Total revenue	TABLE 4:
Total expenditure	TABLE 5:
Current expenditure	TABLE 6:
Primary current expenditure	TABLE 7:
Taxes linked to imports and production	TABLE 8:
Current taxes on income and wealth	TABLE 9:
Actual social contributions received	TABLE 10:
Final consumption expenditure	TABLE 11:
Intermediate consumption	TABLE 12:
Compensation of employees	TABLE 13:
Social benefits other than social transfers in kind	TABLE 14:
Interest	TABLE 15:
Gross fixed capital formation	TABLE 16:

QUADRO 1: Saldo Global das Administrações Públicas em % do PIB

TABLE 1: General Government net lending/borrowing in % of GDP

	2011	2012	2013	2014	2015	2016	2017	2018	2019	2020	2021	2022	2023 ^(e)	2024 ^(p)		
UE27 União Europeia	-4,1	-3,7	-3,0	-2,4	-1,9	-1,4	-0,8	-0,4	-0,5	-6,7	-4,7	-3,3	-3,2	-2,8	European Union	EU-27
AE20 Área do Euro	-4,3	-3,8	-3,1	-2,5	-2,0	-1,5	-0,9	-0,4	-0,6	-7,1	-5,2	-3,6	-3,2	-2,8	euro area	EA-20
BE Bélgica	-4,3	-4,3	-3,1	-3,1	-2,4	-2,4	-0,7	-0,9	-2,0	-8,9	-5,4	-3,5	-4,9	-4,9	Belgium	BE
BG Bulgária	-1,7	-0,8	-0,7	-5,4	-1,9	0,3	1,6	1,7	2,1	-3,8	-4,0	-2,9	-3,0	-3,0	Bulgaria	BG
CZ República Checa	-2,7	-3,9	-1,3	-2,1	-0,6	0,7	1,5	0,9	0,3	-5,8	-5,1	-3,2	-3,8	-2,4	Czech Republic	CZ
DK Dinamarca	-2,1	-3,5	-1,2	1,1	-1,3	-0,1	1,8	0,8	4,1	0,4	4,1	3,3	2,6	1,8	Denmark	DK
DE Alemanha	-0,9	0,0	0,0	0,6	1,0	1,2	1,3	1,9	1,5	-4,3	-3,6	-2,5	-2,2	-1,6	Germany	DE
EE Estónia	1,1	-0,3	0,2	0,7	0,1	-0,4	-0,5	-0,6	0,1	-5,4	-2,5	-1,0	-2,9	-2,4	Estonia	EE
IE Irlanda	-13,6	-8,5	-6,4	-3,6	-2,0	-0,8	-0,3	0,1	0,5	-5,0	-1,5	1,7	0,9	0,6	Ireland	IE
EL Grécia	-10,5	-9,2	-13,5	-3,7	-5,9	0,2	0,8	0,9	0,9	-9,7	-7,0	-2,4	-2,3	-0,9	Greece	EL
ES Espanha	-9,7	-11,6	-7,5	-6,1	-5,3	-4,3	-3,1	-2,6	-3,1	-10,1	-6,7	-4,7	-4,1	-3,2	Spain	ES
FR França	-5,2	-5,0	-4,1	-3,9	-3,6	-3,6	-3,0	-2,3	-3,1	-9,0	-6,5	-4,8	-4,8	-4,4	France	FR
HR Croácia	-7,6	-5,5	-5,5	-5,2	-3,5	-1,0	0,6	-0,1	0,2	-7,3	-2,5	0,1	-0,1	-1,8	Croatia	HR
IT Itália	-3,6	-2,9	-2,9	-3,0	-2,6	-2,4	-2,4	-2,2	-1,5	-9,6	-8,8	-8,0	-5,3	-4,4	Italy	IT
CY Chipre	-5,7	-5,7	-5,6	-8,8	-0,9	0,3	1,9	-3,6	0,9	-5,7	-1,9	2,4	2,3	2,1	Cyprus	CY
LV Letónia	-4,3	-1,4	-1,2	-1,6	-1,5	0,0	-0,3	-0,7	-0,5	-4,5	-7,2	-4,6	-3,2	-3,1	Latvia	LV
LT Lituânia	-8,9	-3,2	-2,6	-0,6	-0,3	0,3	0,4	0,5	0,5	-6,5	-1,1	-0,7	-1,6	-2,3	Lithuania	LT
LU Luxemburgo	0,7	0,5	0,8	1,3	1,3	1,9	1,4	3,0	2,2	-3,4	0,6	-0,3	-1,9	-2,1	Luxembourg	LU
HU Hungria	-5,2	-2,3	-2,6	-2,8	-2,0	-1,8	-2,5	-2,1	-2,0	-7,6	-7,2	-6,2	-5,8	-4,3	Hungary	HU
MT Malta	-3,0	-3,4	-2,2	-1,5	-0,9	1,1	3,3	2,0	0,5	-9,6	-7,5	-5,7	-5,1	-4,6	Malta	MT
NL Países Baixos	-4,4	-3,9	-3,0	-2,3	-1,9	0,1	1,4	1,5	1,8	-3,7	-2,2	-0,1	-0,5	-1,8	Netherlands	NL
AT Áustria	-2,6	-2,2	-2,0	-2,7	-1,0	-1,5	-0,8	0,2	0,6	-8,0	-5,8	-3,5	-2,6	-2,4	Austria	AT
PL Polónia	-5,0	-3,8	-4,3	-3,7	-2,6	-2,4	-1,5	-0,2	-0,7	-6,9	-1,8	-3,7	-5,8	-4,6	Poland	PL
PT Portugal	-7,7	-6,2	-5,1	-7,4	-4,4	-1,9	-0,9	-0,3	0,1	-5,8	-2,9	-0,3	0,8	0,2	Portugal	PT
RO Roménia	-5,6	-3,8	-2,3	-1,2	-0,5	-2,5	-2,5	-2,8	-4,3	-9,3	-7,2	-6,3	-6,3	-5,3	Romania	RO
SI Eslovénia	-6,6	-4,0	-14,6	-5,5	-2,8	-1,9	-0,1	0,7	0,7	-7,6	-4,6	-3,0	-3,7	-3,3	Slovenia	SI
SK Eslováquia	-4,3	-4,4	-2,9	-3,1	-2,7	-2,6	-1,0	-1,0	-1,2	-5,4	-5,2	-2,0	-5,7	-6,5	Slovakia	SK
FI Finlândia	-1,0	-2,2	-2,5	-3,0	-2,4	-1,7	-0,7	-0,9	-0,9	-5,6	-2,8	-0,8	-2,4	-3,2	Finland	FI
SE Suécia	-0,4	-1,1	-1,5	-1,6	0,0	1,0	1,4	0,8	0,5	-2,8	0,0	1,1	-0,2	-0,7	Sweden	SE

Fonte: Comissão Europeia, 'Annual macro-economic database', atualização de novembro de 2023 e Ministério das Finanças (OE out-2023).

Source: European Commission, 'Annual macro-economic database', update November 2023 and Ministry of Finance (DBP Oct-2023).

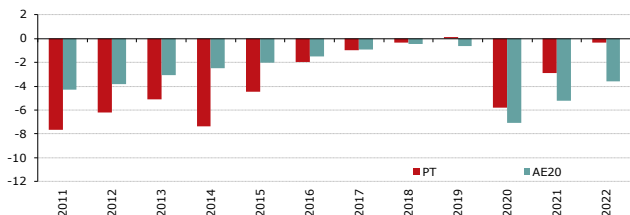
e - estimativa; p - previsão

e - estimate; p - forecast

EA20 = BE, DE, EE, IE, EL, ES, FR, IT, CY, LV, LT, LU, MT, NL, AT, PT, SI, SK, FI, HR.

EA20 = BE, DE, EE, IE, EL, ES, FR, IT, CY, LV, LT, LU, MT, NL, AT, PT, SI, SK, FI, HR.

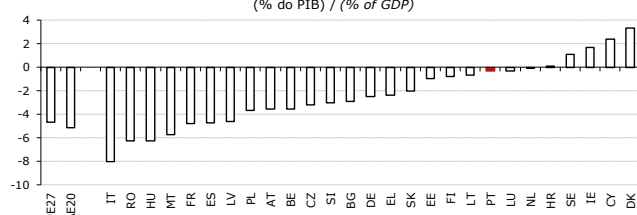
Saldo Orçamental / Budget balance
(% do PIB) / (% of GDP)



Fonte: AMECO e Ministério das Finanças.

Source: AMECO and Ministry of Finance.

Saldo Orçamental / Budget balance
2022
(% do PIB) / (% of GDP)



Fonte: AMECO e Ministério das Finanças.

Source: AMECO and Ministry of Finance.

QUADRO 2: Saldo Primário em % do PIB

TABLE 2: Primary balance in % of GDP

	2011	2012	2013	2014	2015	2016	2017	2018	2019	2020	2021	2022	2023 ^(e)	2024 ^(p)		
UE27 União Europeia	-1,2	-0,8	-0,3	0,1	0,3	0,6	1,0	1,3	1,0	-5,3	-3,4	-1,7	-1,5	-1,0	European Union	EU-27
AE20 Área do Euro	-1,3	-0,8	-0,3	0,1	0,3	0,7	1,0	1,4	1,0	-5,5	-3,8	-1,9	-1,5	-1,0	euro area	EA-20
BE Bélgica	-0,8	-0,8	0,1	0,1	0,5	0,3	1,7	1,3	0,0	-6,9	-3,7	-2,0	-3,1	-2,8	Belgium	BE
BG Bulgária	-1,0	0,0	0,0	-4,5	-0,9	1,2	2,4	2,4	2,7	-3,3	-3,5	-2,5	-2,5	-2,5	Bulgaria	BG
CZ República Checa	-1,4	-2,5	0,0	-0,8	0,4	1,6	2,2	1,6	1,0	-5,0	-4,3	-2,1	-2,4	-1,0	Czech Republic	CZ
DK Dinamarca	-0,1	-1,7	0,4	2,6	0,2	1,2	2,6	1,6	4,9	0,9	4,6	4,1	3,2	2,4	Denmark	DK
DE Alemanha	1,6	2,3	1,9	2,2	2,4	2,3	2,4	2,9	2,3	-3,7	-3,0	-1,8	-1,4	-0,7	Germany	DE
EE Estónia	1,2	-0,2	0,3	0,8	0,2	-0,4	-0,4	-0,5	0,1	-5,4	-2,4	-0,9	-2,4	-1,9	Estonia	EE
IE Irlanda	-10,2	-4,3	-2,1	0,3	0,6	1,6	1,7	1,8	1,8	-4,0	-0,8	2,3	1,6	1,3	Ireland	IE
EL Grécia	-2,8	-3,8	-9,3	0,3	-2,3	3,4	3,9	4,3	3,9	-6,7	-4,5	0,1	1,1	2,5	Greece	EL
ES Espanha	-7,3	-8,5	-3,9	-2,6	-2,3	-1,5	-0,6	-0,2	-0,8	-7,9	-4,6	-2,4	-1,6	-0,6	Spain	ES
FR França	-2,4	-2,4	-1,8	-1,7	-1,6	-1,8	-1,2	-0,6	-1,6	-7,7	-5,1	-2,9	-3,1	-2,4	France	FR
HR Croácia	-5,0	-2,5	-2,4	-1,7	-0,1	2,0	3,3	2,2	2,4	-5,3	-1,0	1,5	1,0	-0,7	Croatia	HR
IT Itália	1,1	2,2	2,0	1,6	1,6	1,5	1,4	1,5	1,9	-6,1	-5,3	-3,8	-1,4	-0,2	Italy	IT
CY Chipre	-3,5	-2,4	-2,4	-5,5	2,2	2,9	4,4	-1,3	3,1	-3,6	-0,1	3,9	3,7	3,5	Cyprus	CY
LV Letónia	-2,5	0,3	0,3	-0,3	-0,3	1,0	0,6	0,0	0,2	-3,8	-6,7	-4,2	-2,5	-2,1	Latvia	LV
LT Lituânia	-7,1	-1,2	-0,9	1,0	1,2	1,6	1,5	1,4	1,4	-5,8	-0,7	-0,3	-1,1	-1,7	Lithuania	LT
LU Luxemburgo	1,2	1,0	1,3	1,7	1,7	2,3	1,7	3,3	2,6	-3,2	0,7	-0,1	-1,7	-1,8	Luxembourg	LU
HU Hungria	-1,1	2,2	1,9	1,2	1,4	1,3	0,2	0,3	0,2	-5,2	-4,9	-3,4	-1,4	0,1	Hungary	HU
MT Malta	0,1	-0,4	0,6	1,2	1,5	3,2	5,1	3,4	1,8	-8,3	-6,4	-4,8	-4,0	-3,3	Malta	MT
NL Países Baixos	-2,7	-2,3	-1,4	-0,8	-0,6	1,3	2,4	2,4	2,6	-3,0	-1,7	0,4	0,2	-1,0	Netherlands	NL
AT Áustria	0,2	0,5	0,7	-0,3	1,3	0,5	1,0	1,8	2,0	-6,6	-4,7	-2,6	-1,3	-0,9	Austria	AT
PL Polónia	-2,4	-1,1	-1,7	-1,7	-0,8	-0,7	0,1	1,2	0,6	-5,6	-0,7	-2,1	-3,8	-2,4	Poland	PL
PT Portugal	-3,3	-1,3	-0,3	-2,5	0,1	2,2	2,8	3,0	3,1	-2,9	-0,5	1,6	3,0	2,5	Portugal	PT
RO Roménia	-3,6	-1,7	-0,2	0,6	1,0	-1,1	-1,4	-1,9	-3,2	-7,8	-5,7	-4,8	-4,6	-3,5	Romania	RO
SI Eslovénia	-4,7	-2,0	-12,0	-2,3	0,4	1,1	2,5	2,8	2,4	-6,1	-3,4	-1,9	-2,5	-2,0	Slovenia	SI
SK Eslováquia	-2,8	-2,6	-1,0	-1,2	-0,9	-0,9	0,5	0,3	0,0	-4,2	-4,1	-1,0	-4,7	-5,3	Slovakia	SK
FI Finlândia	0,4	-0,7	-1,3	-1,8	-1,3	-0,6	0,3	0,1	-0,1	-4,9	-2,3	-0,2	-1,6	-2,0	Finland	FI
SE Suécia	0,9	-0,1	-0,6	-0,9	0,5	1,4	1,8	1,2	0,9	-2,5	0,2	1,6	0,4	0,1	Sweden	SE

Fonte: Comissão Europeia, 'Annual macro-economic database', atualização de novembro de 2023 e Ministério das Finanças (OE out-2023).

Source: European Commission, 'Annual macro-economic database', update November 2023 and Ministry of Finance (DBP Oct-2023).

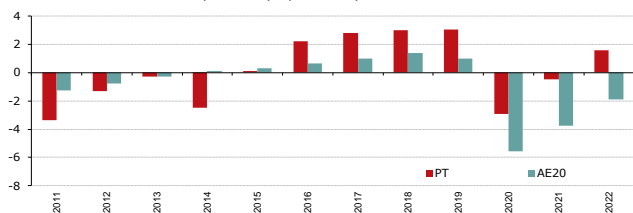
e - estimativa; p - previsão

e - estimate; p - forecast

AE20 = BE, DE, EE, IE, EL, ES, FR, IT, CY, LV, LT, LU, MT, NL, AT, PT, SI, SK, FI, HR.

EA20 = BE, DE, EE, IE, EL, ES, FR, IT, CY, LV, LT, LU, MT, NL, AT, PT, SI, SK, FI, HR.

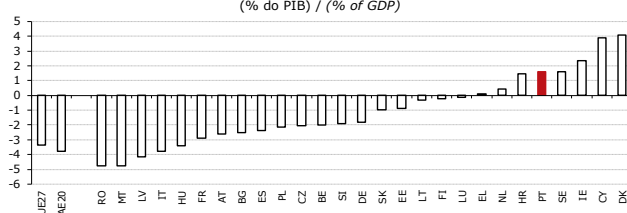
Saldo Primário / Primary balance
(% do PIB) / (% of GDP)



Fonte: AMECO e Ministério das Finanças.

Source: AMECO and Ministry of Finance.

Saldo Primário / Primary balance
(% do PIB) / (% of GDP)



Fonte: AMECO e Ministério das Finanças.

Source: AMECO and Ministry of Finance.

QUADRO 3: Dívida Pública (ótica de Maastricht)
em % do PIB

	2011	2012	2013	2014	2015	2016	2017	2018	2019	2020	2021	2022	2023 ^(e)	2024 ^(p)		
UE27 União Europeia	82,4	86,7	88,8	89,0	87,0	86,2	83,6	81,5	79,4	91,7	88,9	84,8	83,1	82,7	European Union	EU-27
AE20 Área do Euro	88,2	92,9	95,3	95,5	93,4	92,5	90,1	88,0	85,9	99,1	96,5	92,5	90,4	89,7	euro area	EA-20
BE Bélgica	103,5	104,8	105,5	107,0	105,2	105,0	102,0	99,9	97,6	111,8	108,0	104,3	106,3	106,4	Belgium	BE
BG Bulgária	15,2	16,6	17,0	27,0	25,9	29,1	25,1	22,1	20,0	24,6	23,9	22,6	23,5	24,3	Bulgaria	BG
CZ República Checa	39,7	44,2	44,4	41,9	39,7	36,6	34,2	32,1	30,0	37,7	42,0	44,2	44,7	45,5	Czech Republic	CZ
DK Dinamarca	46,1	44,9	44,0	44,3	39,8	37,2	35,9	34,0	33,7	42,3	36,0	29,8	30,3	28,4	Denmark	DK
DE Alemanha	79,4	80,7	78,3	75,3	71,9	69,0	65,2	61,9	59,6	68,8	69,0	66,1	64,8	63,6	Germany	DE
EE Estónia	6,2	9,8	10,2	10,6	10,1	10,0	9,1	8,2	8,5	18,6	17,8	18,5	19,2	20,5	Estonia	EE
IE Irlanda	110,4	119,9	120,1	104,0	76,5	74,4	67,4	62,9	57,1	58,1	54,4	44,4	43,0	41,4	Ireland	IE
EL Grécia	175,2	162,0	178,2	180,3	176,7	180,5	179,5	186,4	180,6	207,0	195,0	172,6	160,9	151,9	Greece	EL
ES Espanha	69,9	90,0	100,5	105,1	103,3	102,7	101,8	100,4	98,2	120,3	116,8	111,6	107,5	106,5	Spain	ES
FR França	87,8	90,6	93,4	94,9	95,6	98,0	98,1	97,8	97,4	114,6	112,9	111,8	109,6	109,5	France	FR
HR Croácia	63,3	69,1	80,0	83,6	83,0	79,5	76,3	73,1	70,9	86,8	78,1	68,2	60,8	58,8	Croatia	HR
IT Itália	119,7	126,5	132,5	135,4	135,3	134,8	134,2	134,4	134,2	154,9	147,1	141,7	139,8	140,6	Italy	IT
CY Chipre	65,8	80,1	103,7	108,8	107,5	103,2	93,2	98,6	93,0	114,9	99,3	85,6	78,4	71,5	Cyprus	CY
LV Letónia	45,1	42,4	40,3	41,6	37,0	40,3	38,9	37,0	36,7	42,2	44,0	41,0	41,7	42,3	Latvia	LV
LT Lituânia	37,1	39,7	38,7	40,5	42,5	39,7	39,1	33,7	35,8	46,2	43,4	38,1	37,3	38,3	Lithuania	LT
LU Luxemburgo	18,5	20,9	22,4	21,9	21,1	19,6	21,8	20,9	22,4	24,6	24,5	24,7	26,8	28,7	Luxembourg	LU
HU Hungria	80,3	78,2	77,2	76,5	75,8	74,9	72,1	69,1	65,3	79,3	76,7	73,9	69,9	71,7	Hungary	HU
MT Malta	70,0	66,6	66,4	62,1	56,2	54,7	47,8	43,4	40,0	52,2	54,0	52,3	53,3	55,8	Malta	MT
NL Países Baixos	61,7	66,2	67,7	67,9	64,6	61,9	57,0	52,4	48,6	54,7	51,7	50,1	47,1	46,6	Netherlands	NL
AT Áustria	82,4	81,9	81,3	84,0	84,9	82,8	78,5	74,1	70,6	83,0	82,5	78,4	76,3	75,6	Austria	AT
PL Polónia	55,1	54,8	57,1	51,4	51,3	54,5	50,8	48,7	45,7	57,2	53,6	49,3	50,9	54,4	Poland	PL
PT Portugal	114,4	129,0	131,4	132,9	131,2	131,5	126,1	121,5	116,6	134,9	124,5	112,4	103,0	98,9	Portugal	PT
RO Roménia	32,3	35,4	37,8	39,2	37,8	37,9	35,3	34,5	35,1	46,8	48,5	47,2	47,9	48,9	Romania	RO
SI Eslovénia	46,5	53,6	70,0	80,3	82,6	78,5	74,2	70,3	65,4	79,6	74,4	72,3	69,3	68,4	Slovenia	SI
SK Eslováquia	43,2	51,7	54,7	53,5	51,7	52,3	51,5	49,4	48,0	58,9	61,1	57,8	56,7	59,9	Slovakia	SK
FI Finlândia	51,9	57,7	60,6	64,5	68,3	68,0	66,0	64,8	64,9	74,7	72,5	73,3	74,3	76,9	Finland	FI
SE Suécia	37,2	37,5	40,3	45,0	43,7	42,3	41,4	39,5	35,6	39,9	36,5	32,9	30,4	30,1	Sweden	SE

Fonte: Comissão Europeia, 'Annual macro-economic database', atualização de novembro de 2023 e Ministério das Finanças (OE out-2023).

e - estimativa; p - previsão

AE20 = BE, DE, EE, IE, EL, ES, FR, IT, CY, LV, LT, LU, MT, NL, AT, PT, SI, SK, FI, HR.

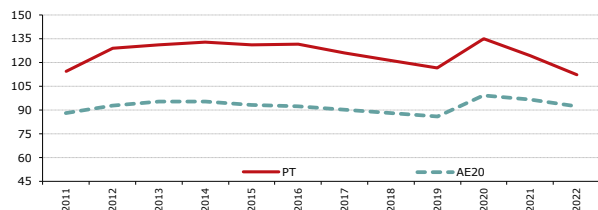
TABLE 3: General Government debt (Maastricht definition)
in % of GDP

Source: European Commission, 'Annual macro-economic database', update November 2023 and Ministry of Finance (DBP Oct-2023).

e - estimate; p - forecast

EA20 = BE, DE, EE, IE, EL, ES, FR, IT, CY, LV, LT, LU, MT, NL, AT, PT, SI, SK, FI, HR.

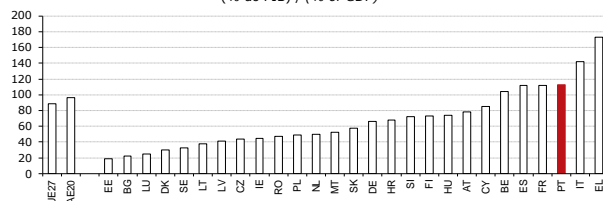
Dívida Pública (ótica de Maastricht) / Debt (Maastricht definition)
(% do PIB) / (% of GDP)



Fonte: AMECO e Ministério das Finanças.

Source: AMECO and Ministry of Finance.

Dívida Pública (ótica de Maastricht) / Debt (Maastricht definition)
2022
(% do PIB) / (% of GDP)



Fonte: AMECO e Ministério das Finanças.

Source: AMECO and Ministry of Finance.

QUADRO 4: Receita Total em % do PIB

TABLE 4: Total revenue in % of GDP

	2011	2012	2013	2014	2015	2016	2017	2018	2019	2020	2021	2022	2023 ^(e)	2024 ^(p)		
UE27 União Europeia	45,1	46,1	46,7	46,6	46,2	46,0	45,9	46,2	46,0	46,1	46,6	46,3	45,7	45,7	European Union	EU-27
AE20 Área do Euro	45,2	46,3	46,9	46,8	46,5	46,3	46,2	46,5	46,3	46,4	47,0	46,9	46,2	46,2	euro area	EA-20
BE Bélgica	51,0	52,2	53,0	52,5	51,3	50,8	51,3	51,4	49,9	49,9	49,5	49,6	50,0	50,4	Belgium	BE
BG Bulgária	32,0	33,5	37,0	37,8	38,5	35,1	36,4	38,7	38,5	37,7	37,7	38,5	37,6	37,4	Bulgaria	BG
CZ República Checa	40,5	40,8	41,4	40,5	41,3	40,5	40,5	41,5	41,3	41,5	41,4	41,4	41,9	41,6	Czech Republic	CZ
DK Dinamarca	54,4	54,5	54,6	56,4	53,2	52,4	52,3	51,3	53,8	53,9	53,9	48,3	49,7	49,3	Denmark	DK
DE Alemanha	44,4	44,9	45,0	44,9	45,1	45,5	45,5	46,3	46,5	46,1	47,3	47,0	46,0	46,5	Germany	DE
EE Estónia	38,5	39,0	38,6	38,5	39,6	39,0	38,8	38,7	39,3	39,4	39,4	38,8	39,8	40,2	Estonia	EE
IE Irlanda	33,6	34,1	34,2	33,9	27,0	27,4	25,8	25,4	24,8	22,2	22,9	22,9	23,0	22,5	Ireland	IE
EL Grécia	44,6	48,0	49,8	47,4	48,6	50,5	49,5	49,8	49,0	50,5	50,7	50,5	48,1	47,1	Greece	EL
ES Espanha	36,4	37,9	38,9	39,2	38,7	38,2	38,2	39,2	39,2	41,8	43,3	42,6	42,8	43,5	Spain	ES
FR França	51,1	52,1	53,1	53,3	53,2	53,0	53,5	53,4	52,3	52,4	52,6	53,5	51,8	51,7	France	FR
HR Croácia	40,8	41,7	42,4	43,6	44,1	44,9	44,9	45,3	46,4	46,7	46,1	45,0	45,3	44,7	Croatia	HR
IT Itália	45,6	47,6	48,1	47,9	47,8	46,7	46,3	46,2	47,0	47,4	47,5	48,0	47,8	46,8	Italy	IT
CY Chipre	36,4	36,3	37,3	40,5	39,5	37,5	38,3	39,0	39,4	38,5	40,0	41,2	42,4	43,3	Cyprus	CY
LV Letónia	38,0	37,4	37,3	37,3	37,2	37,5	37,9	38,5	37,9	38,0	37,5	35,8	37,6	39,0	Latvia	LV
LT Lituânia	33,6	33,0	32,9	34,1	34,9	34,5	33,6	34,5	35,3	36,2	36,3	35,7	36,5	37,1	Lithuania	LT
LU Luxemburgo	42,2	42,3	42,1	41,9	41,7	41,9	42,6	45,3	45,3	43,5	43,4	43,6	44,6	43,9	Luxembourg	LU
HU Hungria	43,8	46,8	47,5	47,3	48,4	45,0	44,3	44,0	44,0	43,9	41,2	42,6	42,3	42,6	Hungary	HU
MT Malta	38,9	38,8	38,6	38,7	37,7	37,5	37,7	37,9	36,2	35,7	35,6	34,2	34,9	34,2	Malta	MT
NL Países Baixos	42,7	43,1	43,9	43,8	42,9	43,8	43,8	43,8	43,9	44,1	43,7	43,4	42,7	42,3	Netherlands	NL
AT Áustria	48,3	49,0	49,7	49,7	50,1	48,5	48,5	48,9	49,2	48,8	50,4	49,6	48,9	49,0	Austria	AT
PL Polónia	39,4	39,6	39,1	39,2	39,1	38,9	39,9	41,2	41,1	41,3	42,3	40,2	41,5	43,1	Poland	PL
PT Portugal	42,4	42,7	44,8	44,4	43,8	42,9	42,4	42,9	42,6	43,4	44,6	43,8	43,5	44,7	Portugal	PT
RO Roménia	32,5	32,3	33,7	34,2	35,5	32,5	31,1	31,7	32,0	32,5	32,9	33,7	33,5	33,9	Romania	RO
SI Eslovénia	44,2	45,4	45,7	45,3	45,9	44,2	44,0	44,2	44,1	43,7	44,9	44,1	44,1	44,3	Slovenia	SI
SK Eslováquia	37,1	36,8	39,6	40,2	42,9	40,0	38,5	38,7	39,3	39,4	40,2	40,2	42,1	38,9	Slovakia	SK
FI Finlândia	52,6	53,3	54,3	54,3	54,1	53,9	53,0	52,5	52,4	51,6	52,9	52,5	52,1	51,6	Finland	FI
SE Suécia	49,4	49,9	50,2	49,2	49,3	50,7	50,6	50,6	49,7	49,3	49,2	48,7	48,7	48,0	Sweden	SE

Fonte: Comissão Europeia, 'Annual macro-economic database', atualização de novembro de 2023 e Ministério das Finanças (OE out-2023).

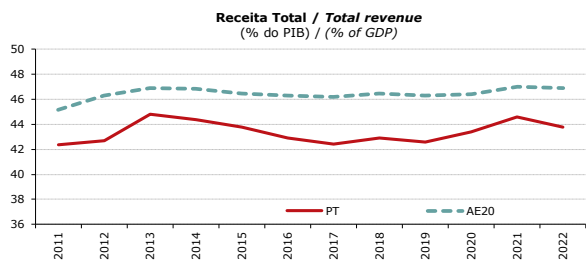
Source: European Commission, 'Annual macro-economic database', update November 2023 and Ministry of Finance (DBP Oct-2023).

e - estimativa; p - previsão

e - estimate; p - forecast

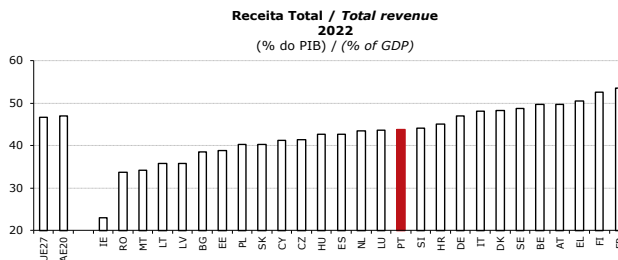
EA20 = BE, DE, EE, IE, EL, ES, FR, IT, CY, LV, LT, LU, MT, NL, AT, PT, SI, SK, FI, HR.

EA20 = BE, DE, EE, IE, EL, ES, FR, IT, CY, LV, LT, LU, MT, NL, AT, PT, SI, SK, FI, HR.



Fonte: AMECO e Ministério das Finanças.

Source: AMECO and Ministry of Finance.



Fonte: AMECO e Ministério das Finanças.

Source: AMECO and Ministry of Finance.

QUADRO 5: Despesa Total em % do PIB

TABLE 5: Total expenditure in % of GDP

	2011	2012	2013	2014	2015	2016	2017	2018	2019	2020	2021	2022	2023 ^(e)	2024 ^(p)		
UE27 União Europeia	49,2	49,8	49,7	49,0	48,1	47,4	46,7	46,5	46,6	52,8	51,3	49,6	48,9	48,5	European Union	EU-27
AE20 Área do Euro	49,4	50,1	50,0	49,3	48,5	47,7	47,1	46,9	46,9	53,5	52,2	50,5	49,4	49,0	euro area	EA-20
BE Bélgica	55,3	56,5	56,1	55,6	53,7	53,1	52,0	52,3	51,9	58,8	54,8	53,2	54,9	55,3	Belgium	BE
BG Bulgária	33,7	34,3	37,8	43,2	40,4	34,8	34,8	37,0	36,3	41,5	41,7	41,4	40,6	40,4	Bulgaria	BG
CZ República Checa	43,2	44,7	42,7	42,6	41,9	39,8	39,0	40,6	41,1	47,2	46,5	44,6	45,6	44,0	Czech Republic	CZ
DK Dinamarca	56,4	58,0	55,8	55,2	54,5	52,5	50,5	50,5	49,7	53,5	49,8	45,0	47,1	47,5	Denmark	DK
DE Alemanha	45,2	44,9	44,9	44,3	44,1	44,4	44,2	44,3	45,0	50,5	50,9	49,5	48,2	48,1	Germany	DE
EE Estónia	37,4	39,2	38,4	37,8	39,5	39,4	39,2	39,3	39,1	44,9	41,9	39,8	42,7	42,7	Estonia	EE
IE Irlanda	47,2	42,6	40,6	37,5	29,0	28,1	26,1	25,3	24,3	27,2	24,4	21,2	22,1	21,9	Ireland	IE
EL Grécia	55,1	57,2	63,2	51,2	54,5	50,3	48,7	48,9	48,1	60,2	57,7	52,9	50,5	47,9	Greece	EL
ES Espanha	46,2	49,5	46,4	45,3	44,0	42,5	41,3	41,8	42,3	51,9	50,0	47,4	46,8	46,7	Spain	ES
FR França	56,3	57,1	57,2	57,2	56,8	56,7	56,5	55,6	55,4	61,3	59,1	58,3	56,5	56,1	France	FR
HR Croácia	48,4	47,2	48,0	48,8	47,6	46,0	44,3	45,3	46,2	54,0	48,6	44,9	45,5	46,5	Croatia	HR
IT Itália	49,2	50,6	51,0	50,9	50,3	49,1	48,8	48,4	48,5	57,0	56,3	56,1	53,1	51,1	Italy	IT
CY Chipre	42,1	42,1	42,8	49,3	40,4	37,3	36,4	42,6	38,5	44,2	41,9	38,8	40,1	41,2	Cyprus	CY
LV Letónia	42,3	38,8	38,5	39,0	38,7	37,5	38,2	39,3	38,4	42,5	44,7	40,4	40,8	42,0	Latvia	LV
LT Lituânia	42,5	36,2	35,6	34,7	35,2	34,2	33,2	34,0	34,8	42,7	37,4	36,4	38,1	39,4	Lithuania	LT
LU Luxemburgo	41,5	41,8	41,2	40,6	40,4	40,0	41,3	42,3	43,1	47,0	42,9	43,9	46,5	46,0	Luxembourg	LU
HU Hungria	49,1	49,1	50,1	50,0	50,4	46,8	46,7	46,1	46,1	51,4	48,4	48,8	48,1	46,9	Hungary	HU
MT Malta	42,0	42,1	40,8	40,3	38,5	36,4	34,5	36,0	35,7	45,3	43,0	39,9	39,9	38,8	Malta	MT
NL Países Baixos	47,1	47,0	46,8	46,1	44,8	43,6	42,5	42,3	42,1	47,8	46,0	43,5	43,2	44,1	Netherlands	NL
AT Áustria	50,9	51,2	51,6	52,4	51,1	50,1	49,3	48,8	48,7	56,8	56,2	53,2	51,4	51,4	Austria	AT
PL Polónia	44,4	43,4	43,4	42,9	41,7	41,3	41,4	41,4	41,9	48,2	44,1	43,9	47,3	47,7	Poland	PL
PT Portugal	50,0	48,9	49,9	51,7	48,2	44,8	43,4	43,2	42,5	49,2	47,5	44,1	42,6	44,5	Portugal	PT
RO Roménia	38,1	36,2	36,0	35,4	36,0	35,0	33,6	34,5	36,3	41,8	40,0	40,0	39,8	39,2	Romania	RO
SI Eslovénia	50,9	49,4	60,3	50,8	48,7	46,2	44,1	43,5	43,4	51,4	49,5	47,2	47,9	47,6	Slovenia	SI
SK Eslováquia	41,4	41,1	42,5	43,3	45,6	42,5	39,5	39,7	40,5	44,7	45,3	42,3	47,8	45,4	Slovakia	SK
FI Finlândia	53,7	55,4	56,8	57,3	56,5	55,6	53,6	53,4	53,3	57,2	55,7	53,3	54,5	54,8	Finland	FI
SE Suécia	49,8	51,0	51,7	50,7	49,4	49,7	49,3	49,9	49,2	52,1	49,1	47,6	48,9	48,7	Sweden	SE

Fonte: Comissão Europeia, 'Annual macro-economic database', atualização de novembro de 2023 e Ministério das Finanças (OE out-2023).

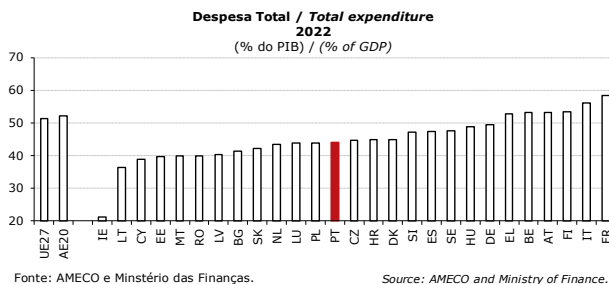
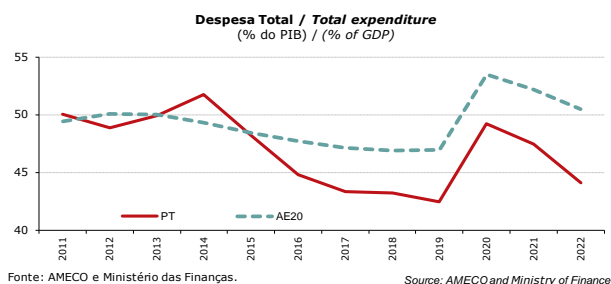
Source: European Commission, 'Annual macro-economic database', update November 2023 and Ministry of Finance (DBP Oct-2023).

e - estimativa; p - previsão

e - estimate; p - forecast

AE20 = BE, DE, EE, IE, EL, ES, FR, IT, CY, LV, LT, LU, MT, NL, AT, PT, SI, SK, FI, HR.

EA20 = BE, DE, EE, IE, EL, ES, FR, IT, CY, LV, LT, LU, MT, NL, AT, PT, SI, SK, FI, HR.



QUADRO 6: Despesa Corrente em % do PIB

TABLE 6: Current expenditure in % of GDP

	2011	2012	2013	2014	2015	2016	2017	2018	2019	2020	2021	2022	2023 ^(e)	2024 ^(p)		
UE27 União Europeia	44,6	45,0	45,3	44,9	44,0	43,7	42,8	42,7	42,6	48,1	46,3	44,5	43,9	43,7	European Union	EU-27
AE20 Área do Euro	45,0	45,5	45,7	45,4	44,5	44,2	43,3	43,2	43,2	48,9	47,2	45,4	44,6	44,3	euro area	EA-20
BE Bélgica	50,6	51,3	51,7	51,5	50,1	49,8	48,8	48,8	48,6	55,1	51,0	49,5	50,9	51,1	Belgium	BE
BG Bulgária	30,0	30,2	33,2	34,1	33,2	30,7	31,4	32,9	31,8	36,7	38,5	37,7	36,6	36,6	Bulgaria	BG
CZ República Checa	37,6	37,6	38,0	37,2	36,0	35,8	35,0	35,7	36,0	41,1	41,0	38,9	40,0	38,7	Czech Republic	CZ
DK Dinamarca	52,3	52,5	52,0	50,8	50,2	48,5	47,0	46,7	46,3	49,5	46,3	41,3	43,1	43,5	Denmark	DK
DE Alemanha	41,7	41,6	41,7	41,1	41,0	41,0	40,7	40,8	41,4	46,4	46,6	44,6	43,6	43,3	Germany	DE
EE Estónia	32,9	32,1	32,2	31,9	33,6	34,1	33,0	33,5	33,9	38,3	35,7	33,7	36,7	36,6	Estonia	EE
IE Irlanda	39,9	39,7	38,1	34,7	25,9	25,6	23,8	22,7	21,6	24,4	22,0	18,8	19,4	19,0	Ireland	IE
EL Grécia	51,0	50,0	46,2	46,5	46,2	46,4	45,3	44,7	44,3	51,8	50,2	47,0	44,9	42,4	Greece	EL
ES Espanha	41,0	41,5	42,5	42,1	40,7	39,7	38,6	38,7	39,3	47,9	45,1	43,4	43,0	42,7	Spain	ES
FR França	51,1	51,7	52,0	52,3	52,1	52,0	51,4	51,1	50,6	56,2	53,9	52,8	51,0	50,6	France	FR
HR Croácia	41,2	42,1	42,4	43,6	42,9	41,4	40,5	40,3	40,2	46,8	42,2	38,3	38,4	39,2	Croatia	HR
IT Itália	45,3	46,7	47,4	47,3	46,2	45,8	44,9	45,1	45,0	51,5	48,3	48,3	46,8	46,6	Italy	IT
CY Chipre	37,2	38,5	38,1	37,1	36,3	34,1	33,1	32,5	33,9	40,7	38,6	35,4	36,1	36,5	Cyprus	CY
LV Letónia	35,0	33,3	33,4	34,2	33,7	33,7	33,4	33,3	33,4	35,7	38,9	35,1	35,4	35,6	Latvia	LV
LT Lituânia	33,6	32,1	30,8	30,0	30,7	30,6	29,5	30,4	31,3	37,4	33,7	32,5	33,5	34,6	Lithuania	LT
LU Luxemburgo	36,2	36,8	36,8	36,1	35,8	35,2	36,3	37,2	37,9	40,9	37,3	38,5	40,7	40,2	Luxembourg	LU
HU Hungria	43,1	43,9	44,3	42,7	41,1	41,2	40,0	38,5	37,9	40,1	38,9	39,2	40,6	40,3	Hungary	HU
MT Malta	37,7	37,8	36,8	35,7	33,2	32,9	31,2	31,1	30,8	39,6	37,9	35,6	34,4	33,9	Malta	MT
NL Países Baixos	42,6	42,7	42,6	42,3	41,0	39,9	39,1	38,9	38,6	44,0	42,0	39,8	39,7	40,5	Netherlands	NL
AT Áustria	46,7	46,8	47,2	47,0	46,9	46,3	45,3	45,0	44,8	52,7	51,9	48,1	46,9	46,8	Austria	AT
PL Polónia	37,8	38,1	38,8	37,7	36,8	37,5	36,8	36,3	37,2	42,5	39,0	38,1	40,9	41,2	Poland	PL
PT Portugal	45,7	45,3	46,7	45,6	44,0	42,8	41,0	40,2	39,6	44,8	43,6	40,3	39,0	40,0	Portugal	PT
RO Roménia	30,5	30,0	30,3	29,9	29,6	29,7	30,0	30,4	31,7	35,8	34,5	33,7	33,3	33,3	Romania	RO
SI Eslovénia	45,1	44,7	44,7	43,4	42,7	42,5	40,4	39,2	39,1	46,7	44,3	41,2	41,0	41,2	Slovenia	SI
SK Eslováquia	36,8	37,3	38,5	38,6	38,4	38,5	35,9	35,5	36,5	40,4	41,7	38,6	42,1	40,6	Slovakia	SK
FI Finlândia	49,4	51,0	52,3	52,7	52,5	51,2	49,4	49,0	48,8	52,1	51,1	48,8	49,9	50,2	Finland	FI
SE Suécia	45,1	46,3	47,0	46,1	44,8	45,1	44,5	44,8	44,0	46,7	44,1	42,3	43,5	43,1	Sweden	SE

Fonte: Comissão Europeia, 'Annual macro-economic database', atualização de novembro de 2023 e Ministério das Finanças (OE out-2023).

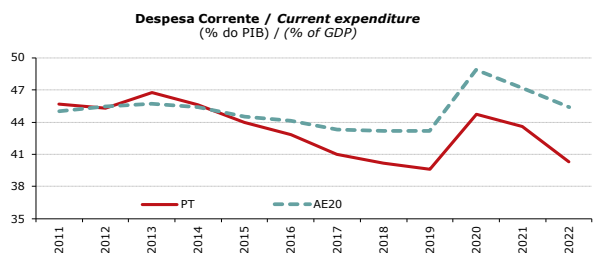
Source: European Commission, 'Annual macro-economic database', update November 2023 and Ministry of Finance (DBP Oct-2023).

e - estimativa; p - previsão

e - estimate; p - forecast

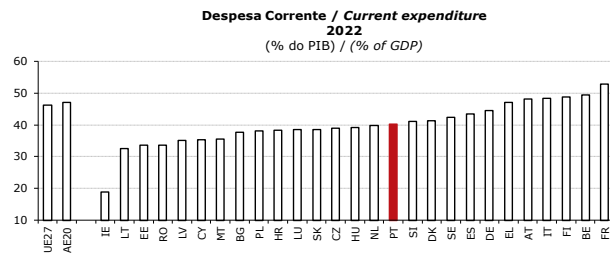
AE20 = BE, DE, EE, IE, EL, ES, FR, IT, CY, LV, LT, LU, MT, NL, AT, PT, SI, SK, FI, HR.

EA20 = BE, DE, EE, IE, EL, ES, FR, IT, CY, LV, LT, LU, MT, NL, AT, PT, SI, SK, FI, HR.



Fonte: AMECO e Ministério das Finanças.

Source: AMECO and Ministry of Finance.



Fonte: AMECO e Ministério das Finanças.

Source: AMECO and Ministry of Finance.

QUADRO 7: Despesa Corrente Primária em % do PIB

TABLE 7: Primary current expenditure in % of GDP

	2011	2012	2013	2014	2015	2016	2017	2018	2019	2020	2021	2022	2023 ^(e)	2024 ^(p)		
UE27 União Europeia	41,7	42,1	42,7	42,4	41,8	41,7	41,0	40,9	41,1	46,7	44,9	42,9	42,3	41,9	European Union	EU-27
AE20 Área do Euro	42,0	42,4	42,9	42,8	42,2	42,0	41,4	41,3	41,5	47,4	45,7	43,7	42,9	42,5	euro area	EA-20
BE Bélgica	47,1	47,9	48,4	48,3	47,3	47,1	46,5	46,7	46,6	53,2	49,4	48,0	49,0	49,1	Belgium	BE
BG Bulgária	29,3	29,4	32,4	33,3	32,3	29,9	30,6	32,2	31,2	36,2	38,0	37,3	36,1	36,2	Bulgaria	BG
CZ República Checa	36,3	36,2	36,7	35,9	34,9	34,9	34,2	35,0	35,3	40,4	40,2	37,8	38,7	37,3	Czech Republic	CZ
DK Dinamarca	50,3	50,6	50,3	49,4	48,7	47,2	46,3	45,9	45,6	48,9	45,8	40,6	42,5	42,9	Denmark	DK
DE Alemanha	39,2	39,3	39,9	39,5	39,6	39,8	39,6	39,8	40,6	45,7	46,0	43,9	42,8	42,4	Germany	DE
EE Estónia	32,8	32,0	32,2	31,9	33,6	34,1	33,0	33,5	33,8	38,3	35,6	33,6	36,2	36,0	Estonia	EE
IE Irlanda	36,6	35,5	33,7	30,8	23,3	23,3	21,8	21,0	20,3	23,4	21,3	18,2	18,7	18,3	Ireland	IE
EL Grécia	43,3	44,7	42,1	42,5	42,6	43,1	42,1	41,3	41,3	48,8	47,7	44,5	41,5	39,1	Greece	EL
ES Espanha	38,5	38,5	38,9	38,6	37,6	37,0	36,1	36,3	37,0	45,7	43,0	41,1	40,6	40,2	Spain	ES
FR França	48,4	49,1	49,7	50,2	50,1	50,2	49,7	49,4	49,1	55,0	52,5	50,9	49,3	48,6	France	FR
HR Croácia	38,5	39,0	39,3	40,2	39,5	38,3	37,9	38,0	38,1	44,8	40,7	37,0	37,3	38,1	Croatia	HR
IT Itália	40,6	41,6	42,6	42,7	42,1	41,9	41,1	41,5	41,7	48,0	44,8	44,1	43,0	42,4	Italy	IT
CY Chipre	35,1	35,1	34,9	33,8	33,2	31,5	30,6	30,1	31,7	38,6	36,8	33,9	34,7	35,1	Cyprus	CY
LV Letónia	33,2	31,6	31,9	32,9	32,5	32,7	32,5	32,6	32,7	35,1	38,5	34,7	34,7	34,6	Latvia	LV
LT Lituânia	31,8	30,1	29,0	28,4	29,1	29,3	28,4	29,5	30,4	36,7	33,3	32,1	33,0	34,0	Lithuania	LT
LU Luxemburgo	35,7	36,3	36,3	35,7	35,4	34,9	35,9	36,8	37,6	40,7	37,1	38,3	40,4	39,9	Luxembourg	LU
HU Hungria	39,0	39,4	39,8	38,7	37,6	38,1	37,4	36,2	35,7	37,8	36,6	36,4	36,2	35,8	Hungary	HU
MT Malta	34,6	34,8	33,9	33,0	30,9	30,9	29,4	29,6	29,5	38,3	36,8	34,7	33,3	32,6	Malta	MT
NL Países Baixos	40,8	41,1	41,0	40,8	39,7	38,8	38,1	38,0	37,8	43,3	41,5	39,2	38,9	39,8	Netherlands	NL
AT Áustria	43,9	44,1	44,6	44,6	44,5	44,3	43,5	43,4	43,4	51,3	50,8	47,1	45,7	45,3	Austria	AT
PL Polónia	35,2	35,4	36,2	35,7	35,0	35,8	35,2	34,9	35,8	41,2	37,9	36,5	38,8	39,0	Poland	PL
PT Portugal	41,3	40,4	41,9	40,7	39,4	38,7	37,2	36,8	36,7	41,9	41,2	38,4	36,8	37,7	Portugal	PT
RO Roménia	28,5	27,9	28,2	28,1	28,0	28,2	28,8	29,4	30,5	34,4	33,0	32,2	31,6	31,5	Romania	RO
SI Eslovénia	43,2	42,7	42,1	40,1	39,5	39,5	37,8	37,2	37,4	45,1	43,1	40,1	39,7	39,8	Slovenia	SI
SK Eslováquia	35,3	35,5	36,6	36,7	36,6	36,8	34,4	34,2	35,2	39,2	40,6	37,5	41,0	39,4	Slovakia	SK
FI Finlândia	48,0	49,6	51,1	51,5	51,3	50,2	48,4	48,0	47,9	51,4	50,5	48,3	49,1	49,0	Finland	FI
SE Suécia	43,9	45,3	46,2	45,5	44,3	44,7	44,1	44,3	43,6	46,5	43,9	41,8	42,9	42,4	Sweden	SE

Fonte: Comissão Europeia, 'Annual macro-economic database', atualização de novembro de 2023 e Ministério das Finanças (OE out-2023).

Source: European Commission, 'Annual macro-economic database', update November 2023 and Ministry of Finance (DBP Oct-2023).

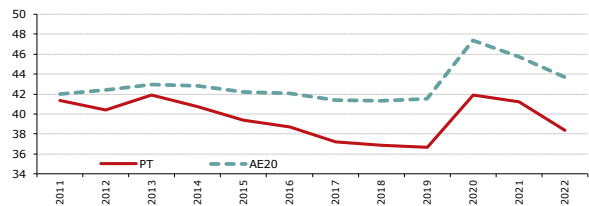
e - estimativa; p - previsão

e - estimate; p - forecast

AE20 = BE, DE, EE, IE, EL, ES, FR, IT, CY, LV, LT, LU, MT, NL, AT, PT, SI, SK, FI, HR.

EA20 = BE, DE, EE, IE, EL, ES, FR, IT, CY, LV, LT, LU, MT, NL, AT, PT, SI, SK, FI, HR.

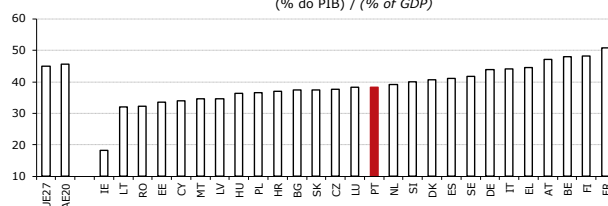
Despesa Corrente Primária / Primary current expenditure
(% do PIB) / (% of GDP)



Fonte: AMECO e Ministério das Finanças.

Source: AMECO and Ministry of Finance.

Despesa Corrente Primária / Primary current expenditure
2022
(% do PIB) / (% of GDP)



Fonte: AMECO e Ministério das Finanças.

Source: AMECO and Ministry of Finance.

QUADRO 8: Impostos sobre a Produção e Importação em % do PIB

TABLE 8: Taxes linked to imports and production in % of GDP

	2011	2012	2013	2014	2015	2016	2017	2018	2019	2020	2021	2022	2023 ^(e)	2024 ^(p)		
UE27 União Europeia	13,1	13,4	13,5	13,6	13,5	13,5	13,4	13,5	13,5	13,2	13,5	13,3	13,0	13,1	European Union	EU-27
AE20 Área do Euro	12,6	12,9	13,0	13,1	13,1	13,0	13,0	13,0	13,1	12,7	13,1	12,9	12,6	12,6	euro area	EA-20
BE Bélgica	13,3	13,7	13,6	13,5	13,2	13,5	13,4	13,5	13,4	13,1	13,4	12,6	12,7	12,6	Belgium	BE
BG Bulgária	13,8	14,3	15,3	14,9	15,3	15,4	15,3	14,8	15,3	15,1	14,9	16,1	14,0	13,9	Bulgaria	BG
CZ República Checa	11,8	12,3	12,6	11,8	12,1	12,2	12,3	12,0	11,9	11,4	11,5	11,3	10,9	11,2	Czech Republic	CZ
DK Dinamarca	16,3	16,3	16,4	16,2	16,3	16,2	15,9	16,0	15,8	16,0	15,5	14,3	14,6	14,3	Denmark	DK
DE Alemanha	11,0	11,0	10,9	10,7	10,8	10,7	10,6	10,6	10,6	10,2	10,9	10,8	10,6	10,7	Germany	DE
EE Estónia	13,4	13,8	13,4	13,7	14,2	14,6	14,1	13,8	14,1	13,3	13,4	13,2	13,4	14,1	Estonia	EE
IE Irlanda	10,4	10,5	10,8	10,9	8,5	8,7	8,3	7,9	7,7	6,3	6,8	6,3	6,5	6,4	Ireland	IE
EL Grécia	13,8	14,4	14,8	16,2	16,5	17,7	17,6	17,8	17,6	16,8	17,3	19,1	17,5	17,1	Greece	EL
ES Espanha	9,6	10,2	11,1	11,5	11,7	11,6	11,6	11,7	11,5	11,3	12,0	11,9	11,4	11,4	Spain	ES
FR França	15,1	15,3	15,5	15,7	15,8	15,9	16,2	16,4	16,7	16,8	16,6	16,7	16,1	16,0	France	FR
HR Croácia	17,5	18,4	18,9	18,8	19,5	19,6	19,9	20,3	20,3	19,3	19,5	19,0	19,3	19,2	Croatia	HR
IT Itália	14,0	15,1	14,8	15,2	14,9	14,3	14,3	14,4	14,3	13,7	14,3	14,2	14,1	14,2	Italy	IT
CY Chipre	13,5	13,9	13,7	14,8	14,7	14,6	14,7	14,8	14,4	13,1	13,6	14,5	14,8	14,6	Cyprus	CY
LV Letónia	12,6	12,7	13,1	13,4	13,6	14,1	14,1	14,4	14,1	14,0	13,7	13,8	13,5	13,3	Latvia	LV
LT Lituânia	11,6	11,1	11,0	11,2	11,6	11,7	11,6	11,5	11,5	11,8	11,9	11,5	11,1	11,4	Lithuania	LT
LU Luxemburgo	12,0	12,2	12,2	12,7	10,7	10,8	11,1	11,4	11,3	10,9	11,4	11,2	11,0	10,9	Luxembourg	LU
HU Hungria	17,2	18,5	18,5	18,4	18,6	18,0	17,8	18,0	17,9	18,0	17,6	18,1	17,7	17,6	Hungary	HU
MT Malta	13,3	12,8	12,4	12,7	11,8	12,0	11,7	12,0	11,3	10,4	10,3	10,4	10,5	10,6	Malta	MT
NL Países Baixos	10,8	10,6	10,9	11,3	11,1	11,5	11,5	11,7	12,0	12,3	12,2	11,2	10,9	10,7	Netherlands	NL
AT Áustria	14,3	14,6	14,5	14,3	14,3	14,3	14,1	13,8	13,9	13,6	13,9	13,8	13,8	14,0	Austria	AT
PL Polónia	13,9	13,1	13,0	13,0	12,9	13,5	13,8	14,0	13,8	14,0	15,2	13,7	14,6	15,0	Poland	PL
PT Portugal	13,8	13,8	13,7	14,2	14,6	14,7	14,9	15,1	15,0	14,5	15,0	15,0	14,4	15,0	Portugal	PT
RO Roménia	12,4	12,6	12,8	12,7	13,3	11,5	10,4	10,4	10,5	10,3	10,7	10,6	10,2	10,5	Romania	RO
SI Eslovénia	14,0	14,4	14,9	14,8	14,7	14,6	14,2	14,0	14,2	13,0	13,5	13,3	12,9	13,1	Slovenia	SI
SK Eslováquia	11,1	10,6	11,2	11,5	11,5	11,4	11,8	11,8	12,1	12,0	12,0	12,3	12,2	11,6	Slovakia	SK
FI Finlândia	13,7	14,0	14,3	14,3	14,0	14,3	13,9	14,1	14,0	13,9	13,8	13,5	12,9	12,7	Finland	FI
SE Suécia	21,6	21,9	21,8	21,5	21,5	22,4	22,3	22,3	21,9	21,4	21,4	21,3	21,4	21,2	Sweden	SE

Fonte: Comissão Europeia, 'Annual macro-economic database', atualização de novembro de 2023 e Ministério das Finanças (OE out-2023).

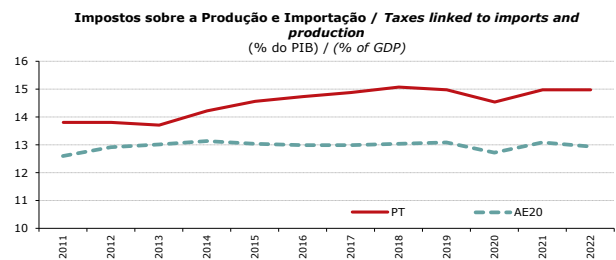
e - estimativa; p - previsão

AE20 = BE, DE, EE, IE, EL, ES, FR, IT, CY, LV, LT, LU, MT, NL, AT, PT, SI, SK, FI, HR.

Source: European Commission, 'Annual macro-economic database', update November 2023 and Ministry of Finance (DBP Oct-2023).

e - estimate; p - forecast

EA20 = BE, DE, EE, IE, EL, ES, FR, IT, CY, LV, LT, LU, MT, NL, AT, PT, SI, SK, FI, HR.



Fonte: AMECO e Ministério das Finanças.

Source: AMECO and Ministry of Finance.



Fonte: AMECO e Ministério das Finanças.

Source: AMECO and Ministry of Finance.

QUADRO 9: Impostos sobre o Rendimento em % do PIB

TABLE 9: Current taxes on income and wealth in % of GDP

	2011	2012	2013	2014	2015	2016	2017	2018	2019	2020	2021	2022	2023 ^(e)	2024 ^(p)		
UE27 União Europeia	11,9	12,4	12,7	12,7	12,7	12,8	12,9	13,0	13,0	13,0	13,3	13,4	13,2	13,1	European Union	EU-27
AE20 Área do Euro	11,7	12,3	12,5	12,5	12,5	12,5	12,7	12,9	12,9	12,9	13,2	13,5	13,3	13,2	euro area	EA-20
BE Bélgica	15,9	16,2	16,7	16,7	16,3	16,0	16,6	16,8	15,7	15,7	15,7	16,4	16,5	16,9	Belgium	BE
BG Bulgária	4,6	4,6	5,0	5,2	5,4	5,6	5,9	5,8	5,8	5,8	6,4	6,2	6,4	6,5	Bulgaria	BG
CZ República Checa	7,4	7,4	7,6	7,7	7,7	8,0	8,1	8,5	8,5	8,5	7,7	7,9	8,3	8,3	Czech Republic	CZ
DK Dinamarca	28,4	29,2	30,2	33,2	30,6	29,6	29,8	28,4	31,2	31,4	32,0	27,5	28,4	28,4	Denmark	DK
DE Alemanha	11,4	11,9	12,1	12,1	12,3	12,7	12,9	13,2	13,2	12,6	13,4	13,6	12,9	12,8	Germany	DE
EE Estónia	6,3	6,6	7,2	7,4	7,8	7,5	7,2	7,4	7,3	7,7	8,4	8,0	8,2	8,1	Estonia	EE
IE Irlanda	12,1	12,7	12,8	12,7	10,6	10,7	10,3	10,5	10,3	9,9	10,5	11,2	10,9	10,4	Ireland	IE
EL Grécia	9,4	11,0	10,5	9,8	9,5	10,2	10,0	10,4	9,4	9,4	9,5	9,5	10,1	9,7	Greece	EL
ES Espanha	9,2	10,0	10,0	10,1	9,9	9,9	10,1	10,6	10,4	11,2	11,7	12,2	12,6	12,9	Spain	ES
FR França	11,7	12,4	12,9	12,7	12,7	12,5	12,8	13,2	13,1	13,1	12,9	13,5	13,0	13,3	France	FR
HR Croácia	6,7	6,6	7,0	6,7	6,6	7,0	6,7	6,8	6,9	6,9	6,1	7,2	7,2	7,1	Croatia	HR
IT Itália	13,8	14,8	14,9	14,6	14,7	14,6	14,4	14,0	14,4	15,1	14,7	15,0	15,2	14,6	Italy	IT
CY Chipre	10,1	9,9	10,4	10,4	9,8	9,3	9,5	9,5	9,3	9,5	10,0	10,5	10,9	10,9	Cyprus	CY
LV Letónia	7,4	7,6	7,6	7,7	7,7	8,1	8,4	7,2	6,8	6,9	7,1	7,0	7,2	7,6	Latvia	LV
LT Lituânia	4,3	4,8	5,0	5,0	5,4	5,6	5,4	5,7	8,8	9,0	9,6	10,0	10,4	10,4	Lithuania	LT
LU Luxemburgo	13,5	13,5	13,4	13,1	13,8	14,3	14,7	16,9	16,8	15,8	15,8	16,0	16,4	16,1	Luxembourg	LU
HU Hungria	6,2	6,7	6,5	6,7	6,8	7,2	7,1	6,6	6,5	6,7	5,6	6,9	7,1	7,2	Hungary	HU
MT Malta	12,3	12,7	13,1	13,2	12,4	13,1	13,2	12,9	13,0	12,7	13,4	13,1	13,0	13,0	Malta	MT
NL Países Baixos	10,5	10,0	9,9	10,5	11,3	11,5	12,7	12,5	13,2	13,2	13,4	13,9	14,2	14,1	Netherlands	NL
AT Áustria	12,8	13,1	13,4	13,7	14,2	12,8	13,0	13,6	13,7	12,9	14,0	14,4	13,6	13,5	Austria	AT
PL Polónia	6,8	7,0	6,8	6,9	6,9	7,1	7,4	7,8	7,9	7,9	8,3	7,7	7,6	8,2	Poland	PL
PT Portugal	9,4	8,9	11,3	10,9	10,7	10,1	9,9	10,1	9,7	10,0	9,6	10,6	10,5	10,1	Portugal	PT
RO Roménia	5,8	5,5	6,0	6,2	6,6	6,5	6,1	4,9	4,8	4,7	5,1	6,1	6,1	6,3	Romania	RO
SI Eslovénia	7,8	7,5	7,0	7,2	7,2	7,5	7,5	7,9	7,8	7,8	8,4	8,0	7,8	7,4	Slovenia	SI
SK Eslováquia	5,5	5,6	6,2	6,7	7,1	7,2	7,2	7,3	7,2	7,2	7,8	7,7	7,6	7,3	Slovakia	SK
FI Finlândia	15,8	15,5	16,1	16,3	16,5	16,4	16,4	16,0	16,0	15,9	16,8	17,0	16,2	16,5	Finland	FI
SE Suécia	17,5	17,4	17,7	17,8	18,3	18,9	19,0	18,6	18,1	18,1	18,4	17,7	17,5	17,3	Sweden	SE

Fonte: Comissão Europeia, 'Annual macro-economic database', atualização de novembro de 2023 e Ministério das Finanças (OE out-2023).

Source: European Commission, 'Annual macro-economic database', update November 2023 and Ministry of Finance (DBP Oct-2023).

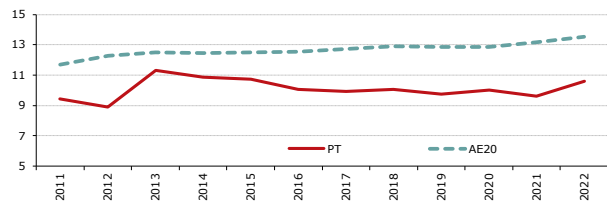
e - estimativa; p - previsão

e - estimate; p - forecast

AE20 = BE, DE, EE, IE, EL, ES, FR, IT, CY, LV, LT, LU, MT, NL, AT, PT, SI, SK, FI, HR.

EA20 = BE, DE, EE, IE, EL, ES, FR, IT, CY, LV, LT, LU, MT, NL, AT, PT, SI, SK, FI, HR.

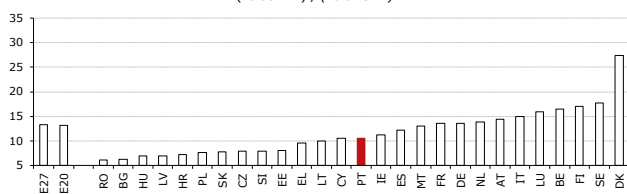
Impostos sobre o rendimento / Current taxes on income and wealth
(% do PIB) / (% of GDP)



Fonte: AMECO e Ministério das Finanças.

Source: AMECO and Ministry of Finance.

Impostos sobre o rendimento / Current taxes on income and wealth 2022
(% do PIB) / (% of GDP)



Fonte: AMECO e Ministério das Finanças.

Source: AMECO and Ministry of Finance.

QUADRO 10: Contribuições Sociais Efetivas em % do PIB

TABLE 10: Actual social contributions received in % of GDP

	2011	2012	2013	2014	2015	2016	2017	2018	2019	2020	2021	2022	2023 ^(e)	2024 ^(p)		
UE27 União Europeia	13,1	13,3	13,4	13,4	13,2	13,3	13,3	13,3	13,2	13,6	13,2	13,0	13,0	13,1	European Union	EU-27
AE20 Área do Euro	14,0	14,2	14,3	14,3	14,1	14,2	14,1	14,1	13,9	14,4	14,1	13,8	13,8	13,8	euro area	EA-20
BE Bélgica	14,1	14,3	14,4	14,2	14,1	13,5	13,4	13,3	13,2	13,5	12,9	12,9	13,1	13,3	Belgium	BE
BG Bulgária	6,7	6,8	7,4	7,8	7,8	7,7	8,2	8,7	8,8	9,1	8,9	8,3	8,7	9,3	Bulgaria	BG
CZ República Checa	14,6	14,7	14,6	14,4	14,3	14,6	14,8	15,4	15,4	15,9	16,5	15,9	15,8	16,3	Czech Republic	CZ
DK Dinamarca	1,1	1,0	0,8	0,8	0,8	0,8	0,7	0,7	0,7	0,7	0,7	0,6	0,5	0,5	Denmark	DK
DE Alemanha	15,2	15,4	15,4	15,3	15,4	15,6	15,7	15,9	16,1	16,6	16,3	16,1	16,0	16,4	Germany	DE
EE Estónia	11,6	11,2	11,0	10,9	11,2	11,2	11,4	11,5	11,7	12,1	11,7	11,4	11,9	11,8	Estonia	EE
IE Irlanda	5,1	4,8	4,9	4,8	3,8	3,9	3,7	3,7	3,7	3,3	3,1	3,2	3,3	3,4	Ireland	IE
EL Grécia	10,9	11,1	10,8	10,5	10,7	11,1	11,7	11,9	12,1	12,9	12,9	12,2	11,6	11,4	Greece	EL
ES Espanha	11,9	11,8	11,7	11,7	11,5	11,5	11,6	11,8	12,3	13,9	13,5	12,9	12,8	12,6	Spain	ES
FR França	16,4	16,6	16,9	17,0	16,8	16,8	16,9	16,1	14,9	15,0	15,0	15,1	14,9	14,9	France	FR
HR Croácia	11,7	11,4	11,2	11,7	11,7	11,5	11,5	11,4	11,3	11,6	11,1	10,8	10,8	10,7	Croatia	HR
IT Itália	12,9	13,0	13,1	12,9	13,0	12,8	12,7	13,0	13,2	13,6	13,3	13,2	12,9	12,9	Italy	IT
CY Chipre	7,9	7,7	7,6	8,3	8,3	8,1	8,4	8,5	10,3	10,9	11,0	11,2	11,7	12,5	Cyprus	CY
LV Letónia	8,9	8,7	8,5	8,4	8,3	8,1	8,4	9,1	9,5	9,9	9,6	9,3	9,6	9,7	Latvia	LV
LT Lituânia	11,1	10,8	10,8	11,1	11,6	12,1	12,2	12,7	9,7	10,3	10,2	9,9	10,1	10,2	Lithuania	LT
LU Luxemburgo	10,6	10,7	10,5	10,3	10,3	10,3	10,6	10,9	11,1	11,3	10,7	10,8	11,2	11,0	Luxembourg	LU
HU Hungria	12,8	13,6	13,3	13,2	13,2	13,7	12,7	12,1	11,7	11,1	10,5	9,8	10,2	10,4	Hungary	HU
MT Malta	5,8	5,6	5,5	5,4	5,0	5,1	5,0	5,1	4,9	5,5	5,3	5,2	5,0	5,0	Malta	MT
NL Países Baixos	13,6	14,5	14,7	14,6	13,9	14,7	13,8	14,0	13,4	13,6	12,9	12,6	12,5	12,4	Netherlands	NL
AT Áustria	14,1	14,2	14,6	14,6	14,6	14,6	14,7	14,8	15,0	15,6	15,5	14,8	15,0	15,3	Austria	AT
PL Polónia	11,3	12,2	12,6	12,4	12,6	12,9	13,0	13,2	13,3	13,6	13,1	12,9	13,0	12,9	Poland	PL
PT Portugal	8,9	8,7	8,9	9,0	9,0	9,1	9,2	9,3	9,6	10,4	10,4	10,2	10,4	10,4	Portugal	PT
RO Roménia	8,7	8,4	8,7	8,5	8,1	8,1	8,5	10,5	10,5	11,0	10,5	9,9	9,8	10,0	Romania	RO
SI Eslovénia	15,6	15,9	15,5	15,3	15,4	15,4	15,4	15,4	15,6	16,8	16,4	16,0	16,0	17,0	Slovenia	SI
SK Eslováquia	11,9	12,2	13,2	13,4	13,6	14,1	14,5	14,6	14,9	15,2	15,3	14,6	15,0	15,0	Slovakia	SK
FI Finlândia	12,1	12,7	12,7	12,7	12,7	12,8	12,1	12,0	11,9	11,6	12,1	12,0	12,1	11,4	Finland	FI
SE Suécia	3,1	3,2	3,2	3,2	3,1	3,1	3,1	3,2	3,2	3,2	3,2	3,0	3,1	3,1	Sweden	SE

Fonte: Comissão Europeia, 'Annual macro-economic database', atualização de novembro de 2023 e Ministério das Finanças (OE out-2023).

Source: European Commission, 'Annual macro-economic database', update November 2023 and Ministry of Finance (DBP Oct-2023).

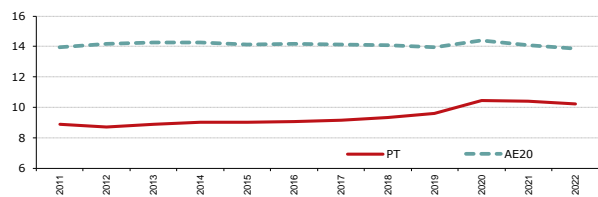
e - estimativa; p - previsão

e - estimate; p - forecast

AE20 = BE, DE, EE, IE, EL, ES, FR, IT, CY, LV, LT, LU, MT, NL, AT, PT, SI, SK, FI, HR.

EA20 = BE, DE, EE, IE, EL, ES, FR, IT, CY, LV, LT, LU, MT, NL, AT, PT, SI, SK, FI, HR.

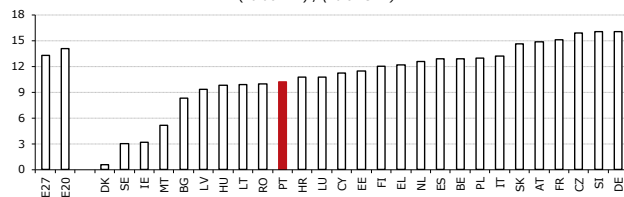
Contribuições Sociais Efetivas / Actual social contributions received (% do PIB) / (% of GDP)



Fonte: AMECO e Ministério das Finanças.

Source: AMECO and Ministry of Finance.

Contribuições Sociais Efetivas / Actual social contributions received 2022 (% do PIB) / (% of GDP)



Fonte: AMECO e Ministério das Finanças.

Source: AMECO and Ministry of Finance.

QUADRO 11: Consumo Público em % do PIB

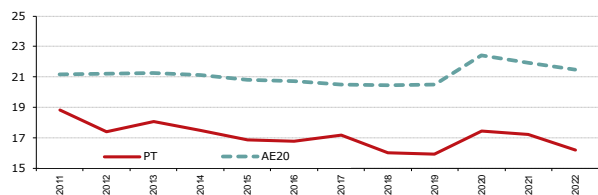
TABLE 10: Final consumption expenditure in % of GDP

	2011	2012	2013	2014	2015	2016	2017	2018	2019	2020	2021	2022	2023 ^(e)	2024 ^(p)		
UE27 União Europeia	21,2	21,2	21,3	21,2	20,8	20,8	20,6	20,5	20,6	22,4	21,9	21,3	21,1	21,1	European Union	EU-27
AE20 Área do Euro	21,2	21,2	21,3	21,1	20,8	20,7	20,5	20,4	20,5	22,4	21,9	21,5	21,2	21,1	euro area	EA-20
BE Bélgica	24,0	24,3	24,3	24,2	23,6	23,3	23,0	23,1	23,0	24,4	23,7	23,8	24,3	24,2	Belgium	BE
BG Bulgária	15,8	15,8	17,1	16,8	16,1	15,6	15,6	16,4	16,7	19,4	18,9	18,3	18,5	19,3	Bulgaria	BG
CZ República Checa	19,8	19,5	19,7	19,3	18,9	19,0	18,8	19,4	19,6	21,8	21,4	20,2	20,3	20,4	Czech Republic	CZ
DK Dinamarca	26,6	26,5	26,0	25,8	25,5	24,9	24,4	24,3	24,1	24,7	24,0	21,8	23,2	23,8	Denmark	DK
DE Alemanha	19,1	19,3	19,6	19,6	19,7	19,9	19,8	19,9	20,3	22,0	22,0	21,9	21,4	21,5	Germany	DE
EE Estónia	18,4	18,2	18,6	18,7	19,6	19,7	19,3	19,1	19,4	20,8	20,0	19,5	21,5	21,3	Estonia	EE
IE Irlanda	19,1	18,2	17,2	16,4	12,5	12,8	12,3	12,0	12,1	12,8	12,1	11,4	11,6	11,4	Ireland	IE
EL Grécia	22,1	22,3	20,8	20,7	20,7	20,7	20,6	19,9	20,2	23,1	21,9	20,0	19,9	19,3	Greece	EL
ES Espanha	20,7	20,0	19,9	19,7	19,5	19,1	18,7	18,7	18,9	22,0	21,2	20,4	20,0	20,0	Spain	ES
FR França	23,7	24,0	24,1	24,1	23,8	23,7	23,6	23,3	23,0	24,8	24,4	24,0	23,4	23,3	France	FR
HR Croácia	22,9	22,8	22,7	23,1	22,5	22,0	21,8	21,8	21,7	25,0	23,1	21,2	21,5	22,1	Croatia	HR
IT Itália	19,8	19,8	19,8	19,5	19,1	19,0	18,8	18,9	18,6	20,7	19,4	19,2	18,6	18,1	Italy	IT
CY Chipre	19,0	18,8	18,4	16,7	16,3	15,2	14,8	14,5	16,1	19,3	19,0	18,5	19,4	19,8	Cyprus	CY
LV Letónia	18,6	17,3	17,6	17,8	18,1	17,8	18,0	17,9	19,2	20,3	21,0	19,0	19,3	19,9	Latvia	LV
LT Lituânia	18,3	17,5	16,7	16,6	17,2	17,0	16,3	16,4	16,9	18,5	17,6	16,8	17,5	17,9	Lithuania	LT
LU Luxemburgo	16,1	16,3	16,4	16,1	16,0	15,7	16,2	16,8	17,3	18,5	17,5	17,9	18,8	19,1	Luxembourg	LU
HU Hungria	20,6	20,0	19,7	20,0	19,7	20,0	20,2	19,7	20,1	21,3	20,9	20,6	20,3	20,5	Hungary	HU
MT Malta	19,5	19,7	18,7	18,4	16,9	15,8	14,5	15,4	16,3	20,6	19,7	18,6	18,3	18,0	Malta	MT
NL Países Baixos	25,8	26,0	25,8	25,7	25,0	24,7	24,3	24,4	24,6	26,1	25,8	25,1	25,2	26,0	Netherlands	NL
AT Áustria	19,9	19,9	19,9	19,8	19,8	19,7	19,5	19,3	19,5	21,1	21,8	20,6	20,2	20,4	Austria	AT
PL Polónia	18,2	18,1	18,4	18,3	18,0	18,0	17,7	17,7	18,0	19,1	18,7	18,3	18,6	18,8	Poland	PL
PT Portugal	18,8	17,4	18,1	17,5	16,9	16,8	17,2	16,0	15,9	17,5	17,2	16,2	15,9	16,2	Portugal	PT
RO Roménia	13,5	13,8	14,3	14,4	13,9	15,2	15,7	16,7	17,4	18,6	17,6	16,4	16,1	16,2	Romania	RO
SI Eslovénia	20,6	20,4	19,6	18,9	18,8	19,0	18,5	18,2	18,3	20,6	20,7	19,5	19,4	20,7	Slovenia	SI
SK Eslováquia	18,3	17,8	18,1	18,4	18,5	18,9	18,9	18,6	19,6	20,9	21,1	20,6	20,7	20,7	Slovakia	SK
FI Finlândia	23,4	24,1	24,5	24,5	24,4	23,7	22,8	22,9	23,2	24,3	24,6	24,1	24,6	24,9	Finland	FI
SE Suécia	24,9	25,8	26,2	26,1	25,7	26,4	26,0	26,1	25,8	26,4	25,7	24,9	25,4	26,0	Sweden	SE

Fonte: Comissão Europeia, 'Annual macro-economic database', atualização de novembro de 2023 e Ministério das Finanças (OE out-2023).
e - estimativa; p - previsão
EA20 = BE, DE, EE, IE, EL, ES, FR, IT, CY, LV, LT, LU, MT, NL, AT, PT, SI, SK, FI, HR.

Source: European Commission, 'Annual macro-economic database', update November 2023 and Ministry of Finance (DBP Oct-2023).
e - estimate; p - forecast
EA20 = BE, DE, EE, IE, EL, ES, FR, IT, CY, LV, LT, LU, MT, NL, AT, PT, SI, SK, FI, HR.

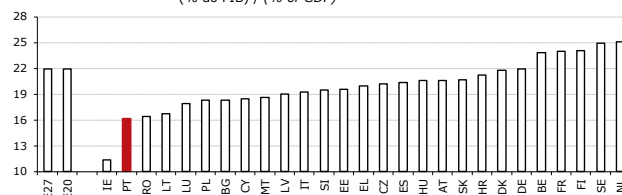
Consumo Público / Final consumption expenditure (% do PIB) / (% of GDP)



Fonte: AMECO e Ministério das Finanças.

Source: AMECO and Ministry of Finance.

Consumo Público / Final consumption expenditure 2022 (% do PIB) / (% of GDP)



Fonte: AMECO e Ministério das Finanças.

Source: AMECO and Ministry of Finance.

QUADRO 12: Consumo Intermédio em % do PIB

TABLE 12: Intermediate consumption in % of GDP

	2011	2012	2013	2014	2015	2016	2017	2018	2019	2020	2021	2022	2023 ^(e)	2024 ^(p)		
UE27 União Europeia	5,7	5,7	5,7	5,7	5,6	5,6	5,6	5,5	5,6	6,1	6,1	6,0	6,0	6,0	European Union	EU-27
AE20 Área do Euro	5,4	5,5	5,5	5,4	5,4	5,4	5,3	5,3	5,4	5,9	5,9	5,9	5,8	5,8	euro area	EA-20
BE Bélgica	4,2	4,3	4,2	4,3	4,1	4,1	4,0	4,1	4,1	4,3	4,2	4,3	4,3	4,2	Belgium	BE
BG Bulgária	5,4	5,3	5,7	5,5	5,2	4,8	4,8	4,8	4,6	5,1	5,2	5,2	5,0	4,9	Bulgaria	BG
CZ República Checa	6,9	6,3	6,5	6,3	6,1	6,1	5,8	6,0	5,9	6,1	5,8	5,8	6,0	6,0	Czech Republic	CZ
DK Dinamarca	9,2	9,4	9,2	9,1	9,0	8,8	8,7	8,7	8,6	8,9	8,9	8,0	8,8	9,2	Denmark	DK
DE Alemanha	4,9	4,9	5,0	5,0	5,1	5,2	5,2	5,2	5,4	6,2	6,3	6,1	6,0	6,0	Germany	DE
EE Estónia	6,5	6,5	6,5	6,6	6,6	6,8	6,6	6,4	6,5	6,4	6,3	6,5	7,1	6,8	Estonia	EE
IE Irlanda	5,4	5,0	4,6	4,6	3,6	3,7	3,5	3,4	3,6	4,0	3,7	3,5	3,7	3,5	Ireland	IE
EL Grécia	4,8	5,1	4,8	5,0	5,0	5,3	5,3	4,8	4,8	5,5	5,8	5,6	5,6	5,4	Greece	EL
ES Espanha	5,8	5,7	5,5	5,4	5,5	5,3	5,1	5,2	5,2	5,9	5,9	5,9	5,9	5,9	Spain	ES
FR França	5,1	5,1	5,2	5,1	5,1	5,0	5,0	4,9	4,9	5,2	5,2	5,2	5,0	5,0	France	FR
HR Croácia	7,9	7,9	8,0	8,3	8,1	8,1	7,9	8,0	8,1	8,5	8,1	7,6	7,8	7,7	Croatia	HR
IT Itália	5,5	5,6	5,7	5,6	5,6	5,7	5,7	5,7	5,6	6,2	6,1	6,1	5,9	5,8	Italy	IT
CY Chipre	4,4	4,1	4,0	3,6	3,8	3,4	3,5	3,7	4,2	4,1	4,2	4,5	4,4	4,5	Cyprus	CY
LV Letónia	7,0	6,3	6,5	6,6	6,5	6,0	6,0	5,9	6,4	6,4	6,1	6,5	6,5	6,5	Latvia	LV
LT Lituânia	5,1	5,0	4,7	4,7	5,1	4,8	4,6	4,4	4,4	4,5	4,3	4,3	4,7	4,8	Lithuania	LT
LU Luxemburgo	4,1	4,1	3,9	3,8	4,0	4,1	4,1	4,1	4,3	4,3	4,2	4,5	4,7	4,8	Luxembourg	LU
HU Hungria	7,3	7,3	7,4	7,7	7,8	7,5	8,2	8,2	8,7	8,8	8,7	8,6	8,7	8,5	Hungary	HU
MT Malta	6,3	6,6	6,0	6,0	5,9	5,9	6,0	6,4	6,8	8,9	8,6	7,8	8,0	7,7	Malta	MT
NL Países Baixos	6,7	6,5	6,4	6,6	6,3	6,0	5,9	6,0	6,0	6,4	6,5	6,3	6,4	6,4	Netherlands	NL
AT Áustria	6,5	6,5	6,5	6,4	6,4	6,3	6,2	6,2	6,3	6,8	7,5	7,2	6,8	6,5	Austria	AT
PL Polónia	5,7	5,7	5,8	5,8	5,7	5,6	5,6	5,7	5,7	5,8	5,9	6,4	6,4	6,5	Poland	PL
PT Portugal	6,0	5,7	5,6	5,7	5,6	5,5	5,4	5,3	5,1	5,5	5,6	5,5	5,5	5,6	Portugal	PT
RO Roménia	5,5	5,7	5,8	6,0	5,9	5,7	5,2	5,1	5,6	5,9	5,9	5,6	5,5	5,4	Romania	RO
SI Eslovénia	7,1	6,9	6,8	6,6	6,6	6,4	6,3	6,2	6,0	6,1	6,5	6,6	6,4	6,4	Slovenia	SI
SK Eslováquia	5,8	5,8	5,8	5,7	5,9	5,6	5,7	5,4	5,4	5,5	5,7	6,0	6,1	5,8	Slovakia	SK
FI Finlândia	10,3	10,7	11,0	10,9	11,0	10,8	10,8	10,7	10,7	11,3	11,5	11,4	12,2	12,1	Finland	FI
SE Suécia	8,3	8,4	8,5	8,4	8,1	8,1	7,9	8,0	7,8	8,0	7,8	7,8	7,9	8,0	Sweden	SE

Fonte: Comissão Europeia, 'Annual macro-economic database', atualização de novembro de 2023 e Ministério das Finanças (OE out-2023).

Source: European Commission, 'Annual macro-economic database', update November 2023 and Ministry of Finance (DBP Oct-2023).

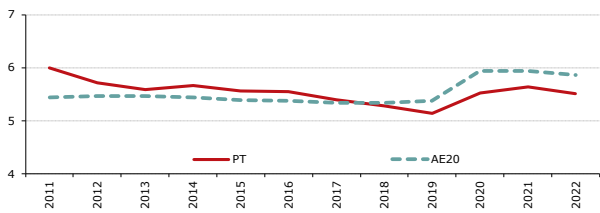
e - estimativa; p - previsão

e - estimate; p - forecast

AE20 = BE, DE, EE, IE, EL, ES, FR, IT, CY, LV, LT, LU, MT, NL, AT, PT, SI, SK, FI, HR.

EA20 = BE, DE, EE, IE, EL, ES, FR, IT, CY, LV, LT, LU, MT, NL, AT, PT, SI, SK, FI, HR.

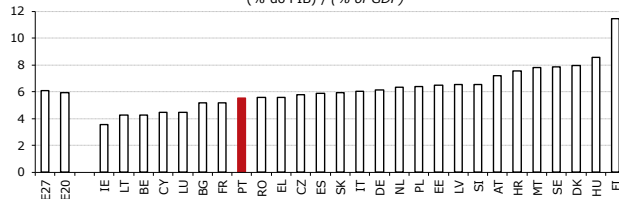
Consumo Intermédio / Intermediate consumption (% do PIB) / (% of GDP)



Fonte: AMECO e Ministério das Finanças.

Source: AMECO and Ministry of Finance.

Consumo Intermédio / Intermediate consumption 2022 (% do PIB) / (% of GDP)



Fonte: AMECO e Ministério das Finanças.

Source: AMECO and Ministry of Finance.

QUADRO 13: Despesas com Pessoal em % do PIB

TABLE 13: Compensation of employees in % of GDP

	2011	2012	2013	2014	2015	2016	2017	2018	2019	2020	2021	2022	2023 ^(e)	2024 ^(p)		
UE27 União Europeia	10,6	10,6	10,6	10,5	10,3	10,2	10,1	10,1	10,1	10,9	10,4	10,1	10,0	10,0	European Union	EU-27
AE20 Área do Euro	10,5	10,4	10,4	10,3	10,1	10,0	9,9	9,9	9,9	10,6	10,2	9,9	9,8	9,8	euro area	EA-20
BE Bélgica	12,5	12,7	12,9	12,9	12,6	12,5	12,4	12,4	12,3	13,1	12,3	12,3	12,6	12,7	Belgium	BE
BG Bulgária	8,6	8,6	9,5	9,5	9,3	8,9	9,1	9,5	10,0	10,8	11,1	10,1	10,4	11,1	Bulgaria	BG
CZ República Checa	8,6	8,8	8,9	8,7	8,6	8,7	9,0	9,6	9,9	11,1	11,1	10,2	10,1	10,1	Czech Republic	CZ
DK Dinamarca	16,8	16,6	16,4	16,2	16,0	15,5	15,2	15,1	15,1	15,4	14,7	13,6	14,2	14,3	Denmark	DK
DE Alemanha	7,8	7,8	7,8	7,8	7,7	7,7	7,7	7,7	7,9	8,4	8,2	7,9	7,9	8,0	Germany	DE
EE Estónia	10,1	9,8	10,2	10,4	10,8	10,8	10,6	10,6	10,9	11,8	11,0	10,5	11,4	11,3	Estonia	EE
IE Irlanda	12,0	11,2	10,5	9,8	7,4	7,4	7,1	6,8	6,7	6,6	6,1	5,7	5,7	5,7	Ireland	IE
EL Grécia	12,8	13,0	12,2	12,3	12,2	12,3	12,2	12,1	11,9	13,5	12,4	11,0	10,5	10,6	Greece	EL
ES Espanha	11,5	11,0	11,2	11,1	11,1	10,9	10,6	10,6	10,8	12,6	12,1	11,5	11,3	11,3	Spain	ES
FR França	12,8	12,9	12,9	13,0	12,8	12,7	12,7	12,4	12,2	13,1	12,6	12,4	12,4	12,3	France	FR
HR Croácia	12,0	11,9	11,6	11,4	11,3	11,2	11,2	11,6	11,6	13,3	12,3	11,2	11,5	12,2	Croatia	HR
IT Itália	10,4	10,3	10,3	10,2	9,9	9,8	9,6	9,7	9,6	10,4	9,7	9,6	9,3	9,0	Italy	IT
CY Chipre	14,5	14,6	14,4	13,4	12,7	11,9	11,6	11,5	11,8	13,1	12,0	11,4	11,8	12,0	Cyprus	CY
LV Letónia	10,1	9,4	9,7	9,8	10,1	10,3	10,5	10,6	10,8	11,5	11,7	10,6	10,8	11,2	Latvia	LV
LT Lituânia	10,2	9,7	9,6	9,5	9,7	9,8	9,5	9,7	10,2	11,3	10,7	10,1	10,4	10,7	Lithuania	LT
LU Luxemburgo	9,5	9,6	9,5	9,4	9,4	9,2	9,5	9,9	10,2	10,8	10,2	10,2	10,7	10,8	Luxembourg	LU
HU Hungria	10,1	9,9	10,1	10,3	10,4	10,8	10,8	10,5	10,5	11,0	10,6	10,3	9,5	9,8	Hungary	HU
MT Malta	12,9	12,8	12,5	12,2	11,4	11,4	10,9	10,7	10,6	11,9	11,6	10,7	10,4	10,4	Malta	MT
NL Países Baixos	8,9	8,9	8,8	8,7	8,5	8,5	8,4	8,3	8,2	8,9	8,4	8,3	8,2	8,5	Netherlands	NL
AT Áustria	10,8	10,7	10,7	10,6	10,7	10,6	10,6	10,5	10,5	11,3	11,1	10,4	10,5	10,8	Austria	AT
PL Polónia	10,8	10,6	10,7	10,7	10,4	10,4	10,2	10,1	10,3	10,8	10,4	9,8	10,0	10,1	Poland	PL
PT Portugal	12,8	11,7	12,5	11,8	11,3	11,2	10,9	10,7	10,8	11,9	11,6	10,7	10,5	10,6	Portugal	PT
RO Roménia	7,5	7,5	8,2	7,9	7,8	9,1	9,9	10,9	11,4	12,2	11,2	10,0	9,7	9,8	Romania	RO
SI Eslovénia	12,6	12,5	11,9	11,3	11,1	11,3	11,2	11,0	11,3	12,9	12,7	11,4	11,4	11,4	Slovenia	SI
SK Eslováquia	8,3	8,3	8,7	8,9	8,9	9,3	9,4	9,4	10,3	11,3	11,3	10,6	10,7	10,8	Slovakia	SK
FI Finlândia	13,9	14,2	14,3	14,1	13,8	13,2	12,4	12,4	12,5	12,8	12,8	12,4	12,4	12,3	Finland	FI
SE Suécia	12,1	12,5	12,7	12,6	12,4	12,6	12,6	12,7	12,6	12,9	12,4	11,7	12,0	12,2	Sweden	SE

Fonte: Comissão Europeia, 'Annual macro-economic database', atualização de novembro de 2023 e Ministério das Finanças (OE out-2023).

Source: European Commission, 'Annual macro-economic database', update November 2023 and Ministry of Finance (DBP Oct-2023).

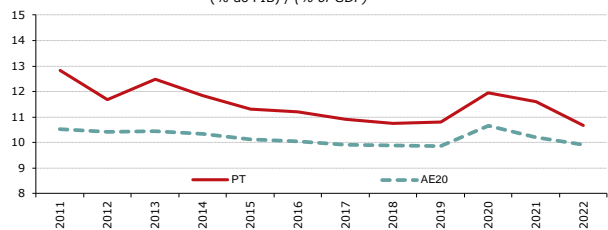
e - estimativa; p - previsão

e - estimate; p - forecast

AE20 = BE, DE, EE, IE, EL, ES, FR, IT, CY, LV, LT, LU, MT, NL, AT, PT, SI, SK, FI, HR.

EA20 = BE, DE, EE, IE, EL, ES, FR, IT, CY, LV, LT, LU, MT, NL, AT, PT, SI, SK, FI, HR.

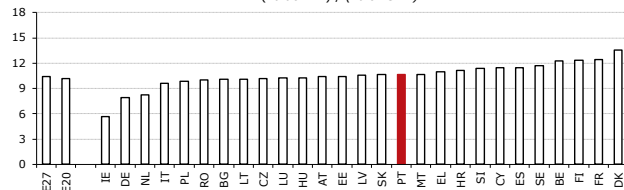
Despesas com pessoal / Compensation of employees
(% do PIB) / (% of GDP)



Fonte: AMECO e Ministério das Finanças.

Source: AMECO and Ministry of Finance.

Despesas com pessoal / Compensation of employees
2022
(% do PIB) / (% of GDP)



Fonte: AMECO e Ministério das Finanças.

Source: AMECO and Ministry of Finance.

**QUADRO 14: Prestações Sociais (excluindo as em espécie)
em % do PIB**

**TABLE 14: Social benefits other than social transfers in kind
in % of GDP**

	2011	2012	2013	2014	2015	2016	2017	2018	2019	2020	2021	2022	2023 ^(e)	2024 ^(p)		
UE27 União Europeia	16,4	16,7	16,9	16,9	16,6	16,5	16,2	16,1	16,2	18,5	17,2	16,2	16,2	16,5	European Union	EU-27
AE20 Área do Euro	16,7	17,1	17,3	17,3	17,0	16,9	16,7	16,5	16,7	19,2	17,8	16,7	16,7	17,0	euro area	EA-20
BE Bélgica	16,5	16,9	17,4	17,2	17,0	16,9	16,9	16,8	16,7	19,9	17,8	17,2	17,8	18,2	Belgium	BE
BG Bulgária	11,0	11,0	11,8	12,2	11,9	11,5	11,1	10,9	10,6	11,7	11,6	12,0	12,7	13,4	Bulgaria	BG
CZ República Checa	13,4	13,6	13,6	13,2	12,8	12,6	12,2	12,2	12,2	14,4	14,1	13,8	14,2	14,0	Czech Republic	CZ
DK Dinamarca	17,2	17,3	17,4	17,2	17,0	16,5	16,1	15,8	15,8	16,6	15,2	13,7	14,2	14,1	Denmark	DK
DE Alemanha	15,8	15,7	15,6	15,4	15,5	15,5	15,5	15,5	15,8	17,6	16,9	16,0	16,0	16,2	Germany	DE
EE Estónia	11,7	11,2	11,1	11,0	11,9	12,2	11,9	12,1	12,2	13,8	12,6	11,5	12,4	12,9	Estonia	EE
IE Irlanda	13,9	13,9	13,1	11,8	8,7	8,4	7,7	7,1	6,8	8,0	6,8	5,6	6,0	5,9	Ireland	IE
EL Grécia	19,9	20,6	19,1	19,8	19,9	20,1	19,4	19,2	18,9	20,8	19,7	18,0	17,7	16,8	Greece	EL
ES Espanha	15,3	16,3	16,7	16,5	15,8	15,6	15,3	15,4	15,8	20,4	18,6	17,0	17,1	17,1	Spain	ES
FR França	19,2	19,5	19,9	20,0	19,8	19,8	19,6	19,4	19,4	22,4	20,3	19,4	18,9	19,2	France	FR
HR Croácia	13,6	13,8	13,9	14,3	14,3	13,4	13,0	13,0	12,9	14,5	12,9	11,9	12,0	12,8	Croatia	HR
IT Itália	18,5	19,2	19,8	20,1	20,1	19,8	19,7	19,7	20,1	24,0	21,8	20,9	20,7	21,1	Italy	IT
CY Chipre	13,1	13,2	13,7	14,1	13,7	13,5	12,9	12,5	12,2	13,6	12,3	11,9	11,8	11,7	Cyprus	CY
LV Letónia	11,5	10,3	10,4	10,2	10,4	10,5	10,3	10,3	10,7	11,9	12,1	11,8	11,6	11,6	Latvia	LV
LT Lituânia	12,5	11,9	11,3	10,8	10,9	11,0	10,9	11,8	12,0	14,4	12,9	12,1	12,9	13,6	Lithuania	LT
LU Luxemburgo	14,9	15,1	15,1	14,9	14,7	14,5	14,8	15,0	15,3	17,3	15,1	15,6	16,1	16,0	Luxembourg	LU
HU Hungria	15,2	15,0	14,7	13,7	12,8	12,5	11,9	11,3	10,7	11,1	10,8	10,4	10,6	10,4	Hungary	HU
MT Malta	12,1	12,0	11,6	11,0	9,9	9,7	8,9	8,4	7,8	9,0	8,1	7,7	7,6	7,5	Malta	MT
NL Países Baixos	11,3	11,6	12,0	11,9	11,7	11,5	11,1	10,7	10,4	11,1	10,5	9,9	10,6	11,0	Netherlands	NL
AT Áustria	18,5	18,7	19,0	19,1	18,9	18,7	18,2	17,9	17,9	20,3	19,5	18,2	18,3	18,9	Austria	AT
PL Polónia	14,0	14,2	14,8	14,6	14,4	15,4	15,2	14,9	15,4	16,7	16,0	15,0	15,8	16,9	Poland	PL
PT Portugal	17,2	17,8	18,6	18,0	17,6	17,2	16,6	16,3	16,2	18,0	17,3	16,5	15,9	16,1	Portugal	PT
RO Roménia	11,4	10,7	10,8	10,5	10,6	10,8	10,9	10,7	10,9	12,7	12,5	12,2	12,2	12,3	Romania	RO
SI Eslovénia	18,1	18,0	17,9	17,3	16,9	16,3	15,9	15,3	15,1	17,1	15,9	16,0	15,3	15,6	Slovenia	SI
SK Eslováquia	13,7	13,9	14,0	14,0	13,7	13,9	13,5	13,2	13,3	14,7	14,9	14,5	15,9	16,0	Slovakia	SK
FI Finlândia	17,1	17,9	18,8	19,5	19,7	19,4	18,8	18,4	18,2	19,5	18,7	17,6	18,0	18,2	Finland	FI
SE Suécia	13,2	13,8	14,1	13,7	13,2	13,1	12,8	12,6	12,3	12,8	11,9	11,3	11,2	11,2	Sweden	SE

Fonte: Comissão Europeia, 'Annual macro-economic database', atualização de novembro de 2023 e Ministério das Finanças (OE out-2023).

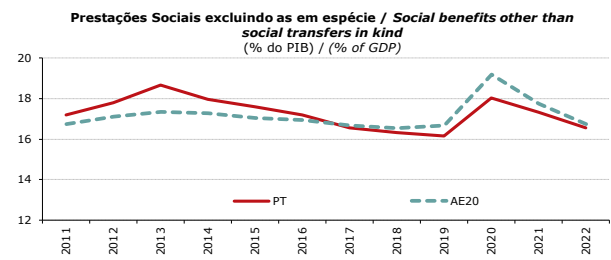
Source: European Commission, 'Annual macro-economic database', update November 2023 and Ministry of Finance (DBP Oct-2023).

e - estimativa; p - previsão

e - estimate; p - forecast

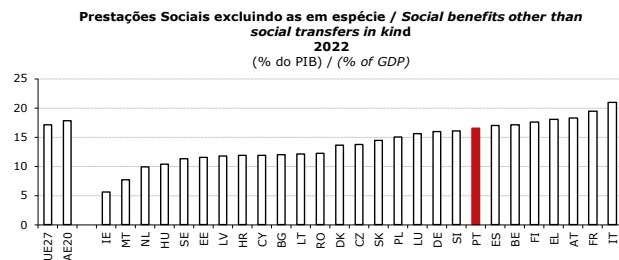
AE20 = BE, DE, EE, IE, EL, ES, FR, IT, CY, LV, LT, LU, MT, NL, AT, PT, SI, SK, FI, HR.

EA20 = BE, DE, EE, IE, EL, ES, FR, IT, CY, LV, LT, LU, MT, NL, AT, PT, SI, SK, FI, HR.



Fonte: AMECO e Ministério das Finanças.

Source: AMECO and Ministry of Finance.



Fonte: AMECO e Ministério das Finanças.

Source: AMECO and Ministry of Finance.

QUADRO 15: Juros em % do PIB

TABLE 15: Interest in % of GDP

	2011	2012	2013	2014	2015	2016	2017	2018	2019	2020	2021	2022	2023 ^(e)	2024 ^(p)		
UE27 União Europeia	2,9	2,9	2,7	2,5	2,2	2,0	1,8	1,7	1,5	1,4	1,4	1,6	1,7	1,8	European Union	EU-27
AE20 Área do Euro	3,0	3,0	2,8	2,6	2,3	2,1	1,9	1,8	1,6	1,5	1,5	1,7	1,7	1,9	euro area	EA-20
BE Bélgica	3,5	3,5	3,3	3,2	2,9	2,7	2,4	2,1	2,0	1,9	1,7	1,5	1,9	2,1	Belgium	BE
BG Bulgária	0,7	0,8	0,8	0,9	0,9	0,9	0,8	0,7	0,6	0,5	0,5	0,4	0,5	0,5	Bulgaria	BG
CZ República Checa	1,3	1,4	1,3	1,3	1,1	0,9	0,7	0,7	0,7	0,8	0,8	1,1	1,3	1,4	Czech Republic	CZ
DK Dinamarca	2,0	1,8	1,7	1,5	1,6	1,3	0,8	0,8	0,7	0,6	0,6	0,7	0,6	0,6	Denmark	DK
DE Alemanha	2,5	2,3	1,8	1,6	1,4	1,2	1,0	0,9	0,8	0,6	0,6	0,7	0,8	0,9	Germany	DE
EE Estónia	0,1	0,1	0,1	0,1	0,1	0,0	0,0	0,0	0,0	0,1	0,1	0,1	0,5	0,6	Estonia	EE
IE Irlanda	3,4	4,2	4,3	3,9	2,6	2,3	2,0	1,6	1,3	1,0	0,8	0,7	0,7	0,6	Ireland	IE
EL Grécia	7,7	5,3	4,1	4,0	3,6	3,2	3,1	3,4	3,0	3,0	2,5	2,5	3,5	3,3	Greece	EL
ES Espanha	2,5	3,0	3,6	3,5	3,0	2,8	2,5	2,4	2,3	2,2	2,1	2,4	2,4	2,5	Spain	ES
FR França	2,7	2,6	2,3	2,2	2,0	1,8	1,7	1,7	1,4	1,3	1,4	1,9	1,7	2,0	France	FR
HR Croácia	2,6	3,0	3,1	3,4	3,4	3,1	2,6	2,3	2,2	2,0	1,5	1,4	1,2	1,1	Croatia	HR
IT Itália	4,6	5,2	4,8	4,6	4,1	3,9	3,8	3,6	3,4	3,4	3,5	4,3	3,8	4,2	Italy	IT
CY Chipre	2,1	3,3	3,2	3,3	3,1	2,6	2,5	2,3	2,2	2,1	1,7	1,5	1,4	1,4	Cyprus	CY
LV Letónia	1,8	1,7	1,5	1,3	1,2	1,0	0,9	0,7	0,7	0,6	0,5	0,4	0,7	1,0	Latvia	LV
LT Lituânia	1,8	2,0	1,8	1,6	1,5	1,3	1,1	0,9	0,9	0,7	0,4	0,4	0,5	0,6	Lithuania	LT
LU Luxemburgo	0,5	0,5	0,5	0,4	0,4	0,4	0,4	0,4	0,3	0,2	0,2	0,2	0,3	0,3	Luxembourg	LU
HU Hungria	4,1	4,6	4,5	4,0	3,4	3,1	2,6	2,3	2,2	2,3	2,3	2,8	4,4	4,4	Hungary	HU
MT Malta	3,2	3,0	2,8	2,7	2,3	2,1	1,8	1,5	1,3	1,3	1,1	1,0	1,1	1,3	Malta	MT
NL Países Baixos	1,8	1,7	1,6	1,5	1,3	1,2	1,0	0,9	0,8	0,7	0,5	0,5	0,7	0,7	Netherlands	NL
AT Áustria	2,8	2,7	2,6	2,4	2,3	2,1	1,8	1,6	1,4	1,3	1,1	0,9	1,2	1,4	Austria	AT
PL Polónia	2,6	2,7	2,6	2,0	1,8	1,7	1,6	1,4	1,4	1,3	1,1	1,5	2,1	2,2	Poland	PL
PT Portugal	4,3	4,9	4,8	4,9	4,6	4,1	3,8	3,4	3,0	2,9	2,4	1,9	2,1	2,3	Portugal	PT
RO Roménia	2,0	2,2	2,1	1,8	1,6	1,4	1,1	1,0	1,2	1,4	1,5	1,5	1,6	1,8	Romania	RO
SI Eslovénia	1,9	2,0	2,5	3,2	3,2	3,0	2,5	2,0	1,7	1,6	1,2	1,1	1,3	1,3	Slovenia	SI
SK Eslováquia	1,5	1,8	1,9	1,9	1,8	1,7	1,4	1,3	1,2	1,2	1,1	1,0	1,0	1,2	Slovakia	SK
FI Finlândia	1,4	1,4	1,3	1,2	1,2	1,1	1,0	0,9	0,9	0,7	0,5	0,6	0,8	1,2	Finland	FI
SE Suécia	1,2	1,0	0,9	0,7	0,5	0,5	0,4	0,4	0,4	0,3	0,2	0,5	0,6	0,7	Sweden	SE

Fonte: Comissão Europeia, 'Annual macro-economic database', atualização de novembro de 2023 e Ministério das Finanças (OE out-2023).

Source: European Commission, 'Annual macro-economic database', update November 2023 and Ministry of Finance (DBP Oct-2023).

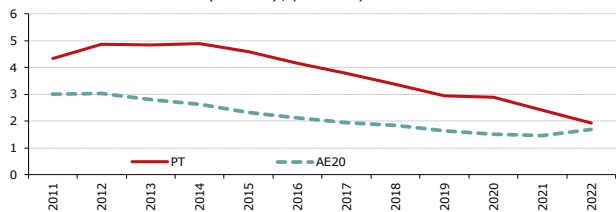
e - estimativa; p - previsão

e - estimate; p - forecast

AE20 = BE, DE, EE, IE, EL, ES, FR, IT, CY, LV, LT, LU, MT, NL, AT, PT, SI, SK, FI, HR.

EA20 = BE, DE, EE, IE, EL, ES, FR, IT, CY, LV, LT, LU, MT, NL, AT, PT, SI, SK, FI, HR.

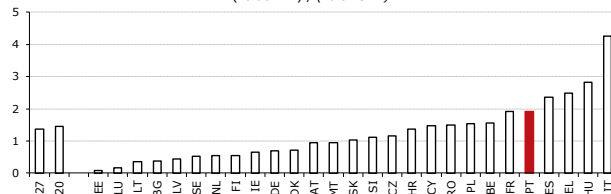
Juros / Interest
(% do PIB) / (% of GDP)



Fonte: AMECO e Ministério das Finanças.

Source: AMECO and Ministry of Finance.

Juros / Interest 2022
(% do PIB) / (% of GDP)



Fonte: AMECO e Ministério das Finanças.

Source: AMECO and Ministry of Finance.

QUADRO 16: FBCF em % do PIB

TABLE 16: Gross fixed capital formation in % of GDP

	2011	2012	2013	2014	2015	2016	2017	2018	2019	2020	2021	2022	2023 ^(e)	2024 ^(p)		
UE27 União Europeia	3,4	3,2	3,1	3,0	3,0	2,8	2,8	2,9	3,0	3,3	3,2	3,2	3,3	3,4	European Union	EU-27
AE20 Área do Euro	3,2	3,0	2,9	2,7	2,8	2,6	2,6	2,7	2,8	3,0	3,0	3,0	3,1	3,2	euro area	EA-20
BE Bélgica	2,4	2,5	2,3	2,6	2,5	2,4	2,4	2,6	2,6	2,7	2,7	2,7	2,9	3,2	Belgium	BE
BG Bulgária	3,4	3,4	4,1	5,3	6,6	2,7	2,3	3,1	3,3	3,3	2,7	2,3	3,1	2,8	Bulgaria	BG
CZ República Checa	4,5	4,1	3,7	4,1	5,1	3,2	3,3	4,1	4,4	4,8	4,7	4,7	4,9	4,7	Czech Republic	CZ
DK Dinamarca	3,3	3,8	3,7	3,9	3,6	3,8	3,4	3,4	3,2	3,6	3,2	3,1	3,4	3,4	Denmark	DK
DE Alemanha	2,3	2,2	2,2	2,1	2,1	2,2	2,2	2,4	2,4	2,7	2,6	2,6	2,6	2,7	Germany	DE
EE Estónia	5,0	6,3	5,6	5,0	5,2	4,6	5,7	5,3	4,9	5,7	5,6	5,1	5,2	5,4	Estonia	EE
IE Irlanda	2,5	2,1	2,0	2,2	1,7	2,0	1,9	2,0	2,3	2,3	2,0	2,0	2,1	2,3	Ireland	IE
EL Grécia	2,5	2,6	3,5	3,7	3,9	3,6	4,5	3,2	2,5	3,1	3,6	3,6	4,0	4,0	Greece	EL
ES Espanha	3,8	3,1	2,4	2,1	2,6	2,0	2,0	2,2	2,2	2,6	2,7	2,8	2,7	2,7	Spain	ES
FR França	4,0	4,0	4,0	3,7	3,4	3,4	3,3	3,4	3,7	3,7	3,6	3,7	3,9	3,9	France	FR
HR Croácia	3,6	3,7	4,1	3,7	3,5	3,2	2,7	3,5	4,3	5,5	4,7	3,8	4,6	4,5	Croatia	HR
IT Itália	2,9	2,6	2,5	2,3	2,4	2,3	2,2	2,1	2,3	2,6	2,9	2,7	2,8	3,3	Italy	IT
CY Chipre	3,9	2,9	2,3	2,1	2,2	2,5	2,7	4,9	2,5	2,8	2,6	2,6	3,1	3,7	Cyprus	CY
LV Letónia	5,4	5,3	4,7	4,6	4,8	3,6	4,6	5,6	5,1	5,7	5,4	3,9	5,3	6,4	Latvia	LV
LT Lituânia	4,7	4,0	3,7	3,5	3,7	3,0	3,2	3,2	3,2	4,5	3,2	3,2	3,7	3,9	Lithuania	LT
LU Luxemburgo	4,2	3,9	3,5	3,7	3,9	3,8	4,0	3,9	4,1	4,7	4,1	4,2	4,5	4,6	Luxembourg	LU
HU Hungria	3,3	3,7	4,4	5,3	6,5	3,2	4,5	5,8	6,3	6,5	6,3	5,4	4,8	4,1	Hungary	HU
MT Malta	2,9	3,4	2,9	3,5	4,1	2,6	2,4	3,4	3,8	4,2	3,8	3,4	4,5	3,9	Malta	MT
NL Países Baixos	4,1	3,8	3,7	3,5	3,6	3,5	3,4	3,4	3,4	3,7	3,4	3,2	3,1	3,1	Netherlands	NL
AT Áustria	3,0	2,9	3,0	3,0	3,0	3,0	3,1	3,1	3,1	3,3	3,6	3,4	3,4	3,5	Austria	AT
PL Polónia	6,1	4,9	4,3	4,7	4,5	3,3	3,8	4,7	4,3	4,5	4,1	4,1	4,5	4,6	Poland	PL
PT Portugal	3,5	2,5	2,2	2,0	2,3	1,5	1,8	1,8	1,8	2,3	2,6	2,4	2,8	3,3	Portugal	PT
RO Roménia	5,2	4,6	4,5	4,3	5,2	3,7	2,6	2,6	3,5	4,6	4,2	4,3	4,7	4,2	Romania	RO
SI Eslovénia	4,1	4,0	4,3	5,1	4,8	3,1	3,1	3,7	3,8	4,1	4,7	5,4	6,0	5,9	Slovenia	SI
SK Eslováquia	3,7	3,2	3,4	4,1	6,4	3,4	3,4	3,8	3,6	3,4	3,1	3,0	4,8	3,7	Slovakia	SK
FI Finlândia	3,8	4,0	4,2	4,2	3,7	4,1	4,1	4,3	4,4	4,8	4,2	4,1	4,1	4,3	Finland	FI
SE Suécia	4,4	4,5	4,4	4,3	4,2	4,4	4,6	4,9	4,9	5,0	4,7	4,8	5,0	5,1	Sweden	SE

Fonte: Comissão Europeia, 'Annual macro-economic database', atualização de novembro de 2023 e Ministério das Finanças (OE out-2023).

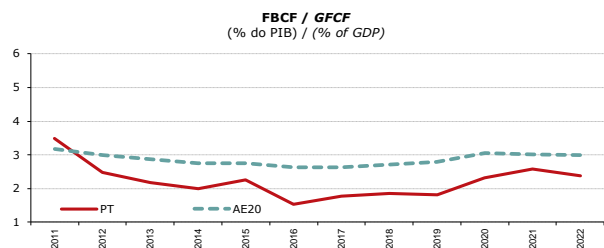
Source: European Commission, 'Annual macro-economic database', update November 2023 and Ministry of Finance (DBP Oct-2023).

e - estimativa; p - previsão

e - estimate; p - forecast

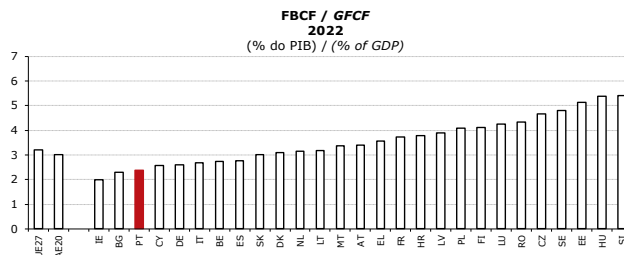
AE20 = BE, DE, EE, IE, EL, ES, FR, IT, CY, LV, LT, LU, MT, NL, AT, PT, SI, SK, FI, HR.

EA20 = BE, DE, EE, IE, EL, ES, FR, IT, CY, LV, LT, LU, MT, NL, AT, PT, SI, SK, FI, HR.



Fonte: AMECO e Ministério das Finanças.

Source: AMECO and Ministry of Finance.



Fonte: AMECO e Ministério das Finanças.

Source: AMECO and Ministry of Finance.