



NOTA DE PREÇOS

MARÇO • 2024

GPEAR

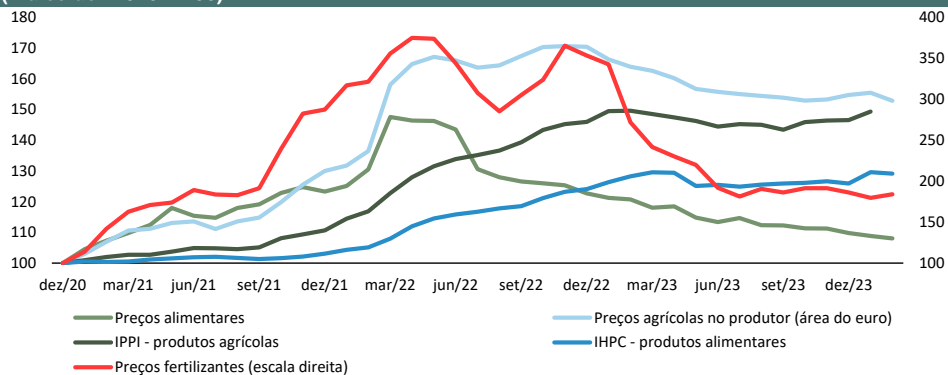
MINISTÉRIO DAS FINANÇAS • MINISTRY OF FINANCE

Tabela 1. Preços na produção industrial, matérias-primas e importações

	Fonte	Unidade	Valor		Variações homólogas (%)										Variação em cadeia (%)				
			fev-23	fev-24	2022	2023	2022 IV	2023 I	2023 II	2023 III	2023 IV	nov-23	dez-23	jan-24	fev-24	nov-23	dez-23	jan-24	fev-24
. Índice produtos alimentares ^(a)	FAO	2014-2016 = 100	131,1	117,3	15,0	-13,8	0,8	-10,7	-20,5	-11,9	-11,1	-11,3	-10,5	-10,2	-10,5	-0,1	-1,3	-0,9	-0,7
. Índice prod. agrícolas no produtor - área do euro	BCE	2015 = 100	180,8	168,7	40,6	-2,1	36,2	15,6	-5,1	-6,5	-9,9	-10,2	-9,2	-6,5	-6,7	0,2	0,9	0,5	-1,7
. Índice fertilizantes ^(b)	FMI	2016 = 100	253,1	171,3	73,6	-34,8	28,7	-13,9	-41,2	-37,9	-45,4	-47,6	-47,3	-47,6	-32,3	0,1	-2,8	-3,5	2,5
. Índice matérias-primas industriais ^(c)	FMI	2016 = 100	179,2	162,3	-3,6	-5,3	-8,9	-9,2	-15,7	1,3	6,0	8,0	2,1	-3,8	-9,4	3,5	1,4	-0,2	-1,7
. Petróleo - Brent	Bloomberg	USD/bbl	83,5	81,7	39,4	-16,7	10,9	-15,6	-30,1	-11,7	-6,5	-9,7	-5,1	-5,7	-2,1	-7,5	-5,7	2,4	3,2
. Gás natural (Dutch TTF)	FMI	USD/MMBtu	16,7	8,1	135,9	-65,7	-10,1	-47,7	-63,2	-82,0	-54,8	-52,4	-68,1	-52,1	-51,6	2,4	-17,6	-15,6	-15,0
. Eletricidade preço grossista - Portugal	Ember	€/megawatt hora	134,3	39,8	50,7	-47,3	-46,4	-57,2	-54,7	-33,1	-33,6	-45,1	-25,1	6,6	-70,4	-29,2	13,8	2,7	-46,3
. Taxa de câmbio	BdP	euro/USD	1,07	1,08	-11,0	2,6	-10,8	-4,4	2,2	8,1	5,4	5,9	3,0	1,3	0,7	2,3	0,9	0,0	-1,0
. Índice de preços na produção industrial (IPPI)	INE	2015 = 100	121,5	118,7	18,9	0,0	16,5	8,9	-1,1	-3,4	-3,6	-4,3	-3,3	-2,1	-2,3	-0,8	-0,2	0,6	0,4
Bens de consumo			125,0	128,9	14,2	9,8	18,3	17,1	10,6	7,7	4,6	4,1	4,2	3,6	3,1	0,2	0,2	1,5	0,2
Bens intermédios			126,4	116,9	22,2	-1,5	17,9	11,8	-1,3	-7,5	-7,8	-7,8	-7,7	-8,7	-7,5	-0,2	0,1	0,3	0,4
Bens de investimento			110,6	110,0	7,2	2,7	8,1	5,8	3,8	1,2	0,3	0,2	0,4	0,2	-0,5	-0,4	0,1	0,1	0,3
Energia			114,9	111,5	30,9	-14,5	17,7	-7,2	-21,8	-15,8	-12,3	-14,8	-10,6	-0,8	-3,0	-4,0	-1,7	-0,5	0,8
Total exceto energia			122,9	120,3	16,3	3,5	16,3	12,8	4,1	-0,3	-1,6	-1,8	-1,7	-2,4	-2,2	-0,1	0,2	0,8	0,3
. IPPI principais países fornecedores ^(d)	INE	2015 = 100	120,9	:	18,3	1,3	15,2	8,6	-0,8	-0,9	-1,3	-1,6	-0,7	-1,7	:	-0,7	-0,6	0,3	:
. Índice de valor unitário - importações	Eurostat	2015 = 100	141,2	:	20,9	-3,8	14,1	3,0	-4,9	-7,8	-5,1	-4,9	-5,4	:	:	0,5	-1,5	:	:
Bens de consumo			138,2	:	13,5	5,3	14,2	10,7	6,1	4,6	0,3	0,1	0,4	:	:	1,3	-1,0	:	:
Bens intermédios			142,9	:	27,0	-9,8	15,1	-0,8	-11,6	-16,0	-10,1	-10,0	-11,0	:	:	-0,3	-2,3	:	:
Bens de equipamento			132,4	:	10,8	3,6	10,2	6,0	5,5	3,6	-0,5	0,1	-0,3	:	:	0,2	1,5	:	:

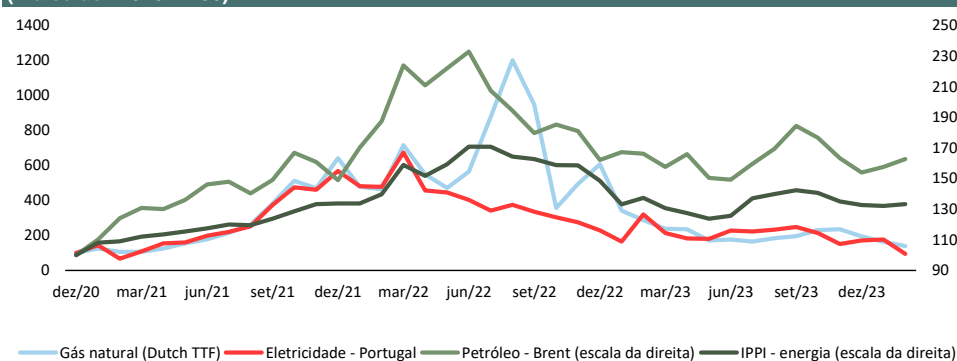
(a) inclui carne, laticínios, cereais, óleos vegetais e açúcar; (b) inclui fosfato diamónico, potassa e ureia; (c) inclui matérias-primas agrícolas e metais de base; (d) em particular EUA, Japão, Bélgica, França, Alemanha, Itália, Países Baixos, Espanha e Reino Unido.

Preços agrícolas e dos bens alimentares (índice dez 2020 = 100)



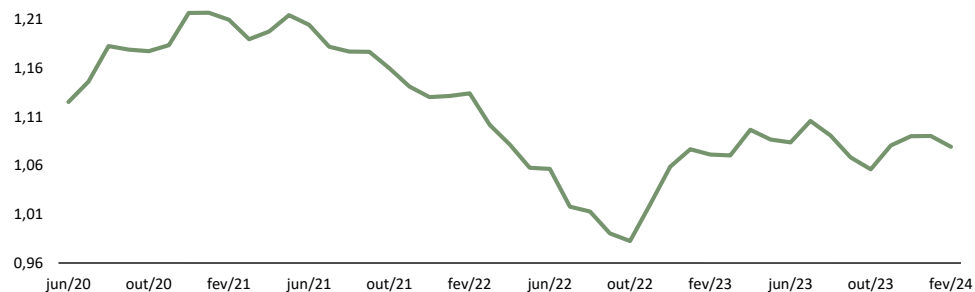
Fontes: FAO, Eurostat, FMI, BCE; cálculos GPEARI.

Preços da energia (índice dez 2020 = 100)



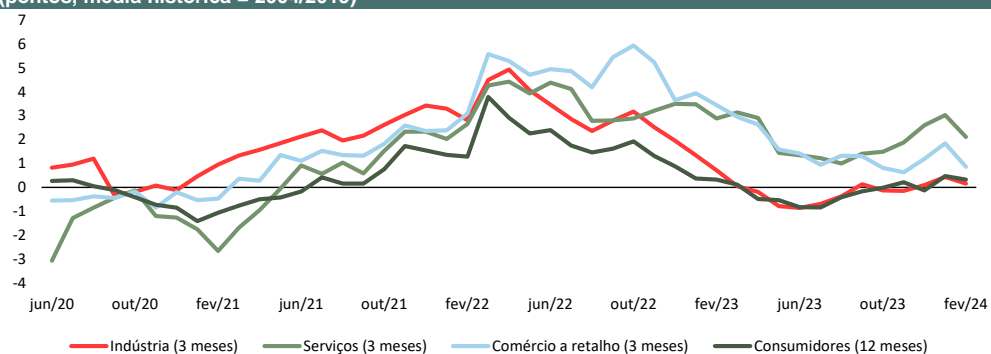
Fontes: FMI, Ember, Bloomberg; cálculos GPEARI.

Taxa de câmbio (USD / euro)



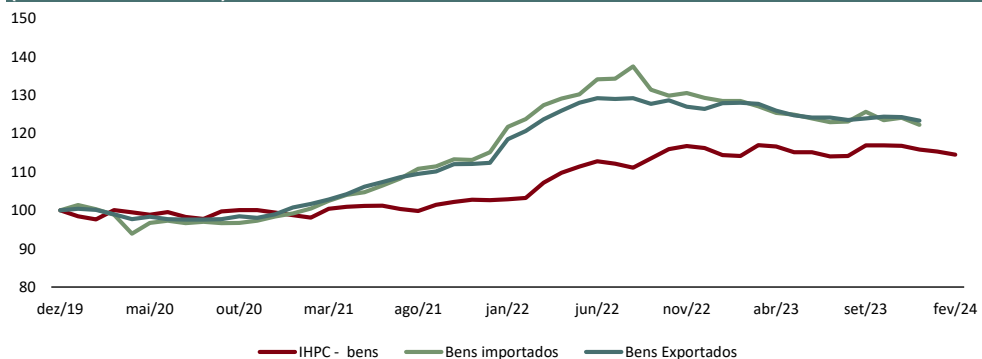
Fonte: BdP.

Expetativas de preços (pontos, média histórica = 2004/2019)



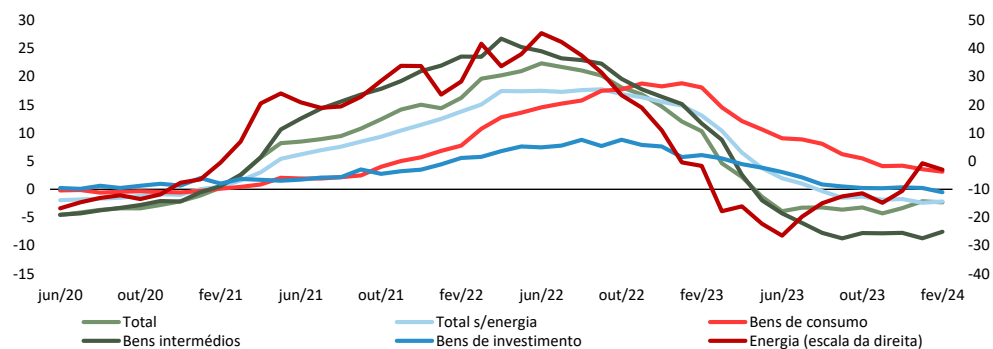
Fonte: Eurostat; cálculos GPEARl.

Preços dos bens (índice dez 2019 = 100)



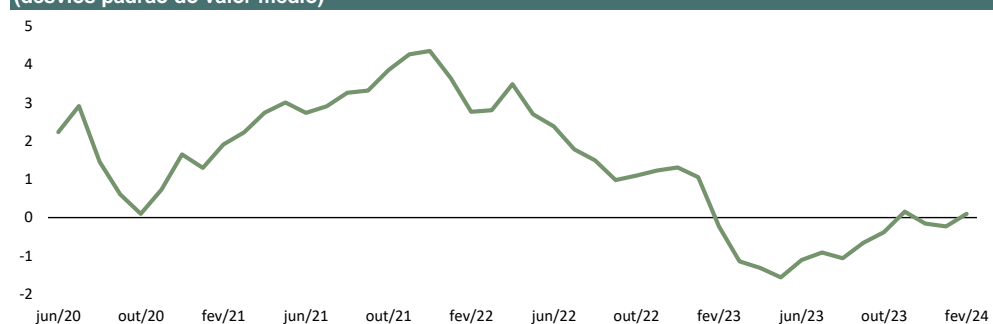
Fonte: Eurostat, cálculos GPEARl.

Índice de preços na produção industrial (taxa de variação homóloga, %)



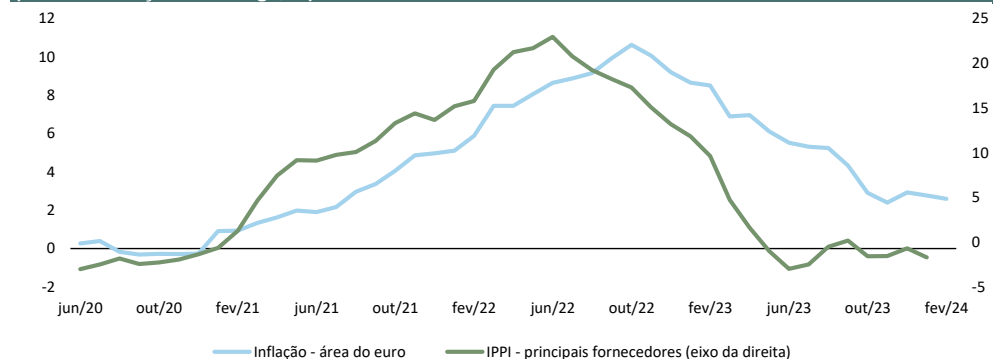
Fonte: INE.

Índice de pressão nas cadeias de produção global (GSCPI) (desvios padrão do valor médio)



Fonte: Federal Reserve Bank of New York.

Preços da produção industrial dos principais países fornecedores de Portugal e IHPC na área do euro (taxa de variação homóloga, %)



Fontes: INE; Eurostat.

Tabela 2. Índice Harmonizado de Preços no Consumidor (IHPC)

	Peso	Índice (2015 = 100)		Variações homólogas (%)											Variação em cadeia (%)				Desvio da variação em cadeia relativamente à média histórica de cada mês dos últimos 5 anos (p.p.)			
		2024	fev-23	fev-24	2022	2023	2022 IV	2023 I	2023 II	2023 III	2023 IV	nov-23	dez-23	jan-24	fev-24	nov-23	dez-23	jan-24	fev-24	dez-23	jan-24	fev-24
		Área do euro	1000	121,2	124,4	8,4	5,4	10,0	8,0	6,2	5,0	2,7	2,4	2,9	2,8	2,6	-0,6	0,2	-0,4	0,6	0,0	-0,4
Portugal	1000	115,9	118,5	8,1	5,3	10,2	8,4	5,7	4,8	2,4	2,2	1,9	2,5	2,3	-1,0	-0,7	-0,2	0,2	-0,5	0,4	0,2	
. Prod. alimentares e bebidas não alcoólicas	206	133,4	134,4	13,0	10,0	19,5	20,5	11,1	6,8	3,0	3,0	1,7	2,7	0,8	0,4	-0,5	2,8	-0,3	-0,6	1,8	-0,8	
. Bebidas alcoólicas, tabaco e narcóticos	33	115,0	117,7	2,6	4,0	3,6	4,1	5,0	4,1	2,9	2,4	2,9	1,8	2,3	0,6	-0,5	1,0	-1,9	0,4	-0,6	0,5	
. Vestuário e calçado	63	76,4	73,6	0,8	0,8	1,6	1,6	1,5	0,2	-0,2	0,1	-0,9	-3,1	-3,8	-0,3	-2,4	-15,4	-6,8	0,1	-0,5	-1,0	
. Habitação, água, eletr., gás e outros combustíveis	78	116,7	123,4	12,9	-1,0	18,4	7,2	-2,2	-2,0	-6,0	-6,0	-6,1	4,3	5,7	0,2	0,1	2,8	0,6	0,0	4,1	0,7	
. Acessórios e equipamento doméstico	62	113,6	112,4	9,2	5,6	12,4	10,4	6,9	4,1	1,5	1,2	1,1	-0,1	-1,0	-0,5	-0,1	-0,4	-0,3	0,2	-0,7	-1,1	
. Saúde	62	104,8	108,8	-1,4	2,4	-2,6	-0,9	1,2	5,0	4,6	4,5	4,5	4,1	3,9	0,7	0,1	0,5	0,6	-0,1	0,2	0,5	
. Transportes	146	117,8	121,5	9,9	0,3	7,8	2,2	-2,3	0,7	0,9	0,2	1,9	1,7	3,1	-1,5	-0,4	-0,1	1,0	-0,5	-0,7	1,1	
. Comunicações	26	106,6	113,7	1,9	3,8	1,2	2,7	3,9	3,7	4,9	4,8	5,8	5,4	6,7	0,0	0,0	-0,3	5,7	0,0	-0,5	4,6	
. Lazer, recreação e cultura	44	104,4	105,8	4,4	3,6	4,7	4,0	4,1	3,6	2,6	2,7	3,1	3,0	1,4	0,3	1,2	-0,4	0,8	0,4	-0,9	0,0	
. Educação	17	106,0	110,2	1,6	3,1	2,6	2,7	2,7	2,7	4,0	4,0	4,0	4,0	3,9	0,1	0,0	0,1	0,0	0,0	0,0	0,0	
. Restaurantes e hotéis	173	126,5	134,0	12,7	12,3	14,4	12,4	15,7	12,6	8,7	8,3	7,2	6,3	6,0	-6,2	-2,8	-0,4	1,4	-1,9	-0,6	0,7	
. Bens e serviços diversos	89	111,5	112,2	2,4	1,9	3,0	3,2	2,3	1,8	0,6	0,7	0,4	0,5	0,7	0,4	0,0	0,8	0,2	0,0	0,5	0,1	
. Bens alimentares	240	130,8	132,1	11,4	9,2	17,1	18,1	10,3	6,5	3,0	2,9	1,9	2,5	1,0	0,5	-0,5	2,6	-0,6	-0,5	1,5	-0,5	
. Bens industriais não energéticos	252	101,6	100,3	4,8	3,4	6,4	5,6	4,3	2,4	1,4	1,4	0,8	-0,7	-1,3	-0,1	-0,7	-3,9	-1,4	0,0	-0,6	-0,6	
. Serviços	450	115,4	120,9	5,0	6,5	5,5	5,4	7,6	7,4	5,4	5,1	4,9	4,9	4,8	-2,2	-0,5	0,2	1,1	-0,7	0,0	0,9	
. Energia	58	119,6	124,7	23,8	-8,9	24,3	1,4	-15,8	-8,5	-11,4	-12,2	-10,3	0,0	4,3	-2,0	-2,3	1,8	1,9	-1,0	2,6	1,9	
. Bens	550	115,7	116,1	10,2	4,1	13,4	10,3	3,9	2,5	0,2	0,1	-0,3	0,8	0,3	-0,1	-0,8	-0,5	-0,7	-0,3	0,7	-0,3	
Prod. alim. incluindo bebidas alcólicas e tabaco	240	130,8	132,1	11,4	9,2	17,1	18,1	10,3	6,5	3,0	2,9	1,9	2,5	1,0	0,5	-0,5	2,6	-0,6	-0,5	1,5	-0,5	
Prod. alim. transformados (incl. álcool e tabaco)	168	127,3	129,2	10,6	9,1	16,0	17,1	10,6	6,7	3,1	2,7	2,0	2,2	1,4	0,6	-0,3	2,5	-0,2	-0,1	1,2	0,0	
Prod. alim. não transformados	72	139,5	139,4	13,5	9,4	20,0	20,7	9,5	6,0	2,8	3,5	1,7	3,5	-0,1	0,2	-1,2	2,8	-1,5	-1,4	2,1	-1,9	
Bens industriais	310	105,9	105,6	9,3	0,4	10,7	4,7	-0,7	-0,4	-1,8	-2,0	-1,9	-0,7	-0,3	-0,5	-1,0	-2,8	-0,7	-0,2	-0,1	-0,2	
Bens industriais não energéticos	252	101,6	100,3	4,8	3,4	6,4	5,6	4,3	2,4	1,4	1,4	0,8	-0,7	-1,3	-0,1	-0,7	-3,9	-1,4	0,0	-0,6	-0,6	
Duradouros	101	113,9	112,9	6,8	3,5	7,9	6,1	4,1	2,7	1,2	1,2	0,8	-0,7	-0,9	-0,4	-0,2	-0,4	-0,2	-0,3	-1,2	-0,3	
Semi-duradouros	90	81,1	78,4	1,5	1,4	2,5	2,3	2,1	0,8	0,3	0,4	-0,3	-2,3	-3,3	-0,3	-1,7	-10,9	-4,6	0,1	-0,5	-1,0	
Não-duradouros	61	116,1	117,5	5,8	6,3	9,0	9,8	7,4	5,1	3,0	2,8	2,2	1,7	1,2	0,5	0,0	0,4	0,7	-0,1	0,2	-0,5	
Bens energéticos	58	119,6	124,7	23,8	-8,9	24,3	1,4	-15,8	-8,5	-11,4	-12,2	-10,3	0,0	4,3	-2,0	-2,3	1,8	1,9	-1,0	2,6	1,9	
Eletricidade, gás, combustíveis sólidos	28	112,2	117,8	26,3	-7,7	39,7	11,2	-10,2	-9,6	-17,8	-17,9	-18,1	3,0	5,0	0,1	0,0	4,4	-0,3	-0,2	7,9	0,3	
Combustíveis líquidos e outros	30	129,3	133,9	21,6	-9,7	10,6	-6,6	-20,3	-7,1	-3,9	-5,5	-0,4	-2,8	3,5	-4,0	-4,6	-0,5	4,1	-1,7	-2,8	3,5	
. Serviços	450	115,4	120,9	5,0	6,5	5,5	5,4	7,6	7,4	5,4	5,1	4,9	4,9	4,8	-2,2	-0,5	0,2	1,1	-0,7	0,0	0,9	
Comunicação	24	107,6	115,6	1,9	4,2	1,1	2,9	4,2	4,0	5,5	5,4	6,4	6,2	7,4	0,1	0,0	0,0	5,9	0,0	-0,4	4,8	
Habitação	56	122,7	130,6	3,6	5,5	4,1	5,2	5,7	5,6	5,6	5,5	5,7	5,8	6,4	0,2	0,3	1,8	1,1	0,2	0,9	0,9	
Recreativos, reparação, cuidados pessoais	200	123,7	131,0	11,1	11,2	12,6	10,9	14,1	11,7	8,2	7,8	6,9	6,2	5,9	-5,1	-2,1	-0,4	1,3	-1,7	-0,6	0,7	
Serviços de alojamento	46	129,2	135,6	30,5	16,9	30,6	21,0	24,1	13,5	10,3	9,7	8,7	5,2	5,0	-17,2	-9,2	-5,6	3,9	-4,9	-4,0	2,3	
Restaurantes, cafés e estabelecimentos similares	117	127,6	135,6	7,3	9,0	9,9	10,4	9,8	8,9	7,0	7,0	6,8	6,6	6,3	0,2	0,2	1,6	0,6	0,0	0,8	0,1	
Transportes	64	107,5	112,4	4,7	3,6	6,2	5,2	4,3	2,6	2,3	1,8	2,8	4,7	4,6	-0,7	2,0	0,5	0,2	0,1	1,0	1,2	
Diversos	106	108,4	110,4	0,2	1,4	-0,8	-0,2	0,8	2,8	2,0	2,0	2,0	2,0	1,9	0,2	0,1	0,6	0,3	0,0	0,3	0,1	

Fonte: Eurostat.

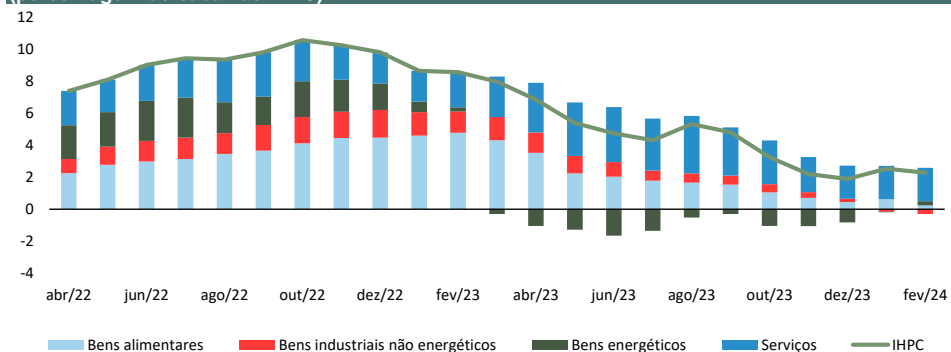
Tabela 3. Índice harmonizado de preços no consumidor (IHPC) - subjacente e médias aparadas

	Peso	Valor		Variações homólogas (%)											Contributos para a variação homóloga (p.p.)				Desvio da variação em cadeia relativamente à média histórica de cada mês dos últimos 5 anos (p.p.)			
		2024	fev-23	fev-24	2022	2023	2022 IV	2023 I	2023 II	2023 III	2023 IV	nov-23	dez-23	jan-24	fev-24	nov-23	dez-23	jan-24	fev-24	dez-23	jan-24	fev-24
Subjacente - Portugal ^(a)	870	113,6	116,2	6,2	6,3	8,0	8,0	7,5	6,0	3,8	3,6	3,1	2,7	2,4	-	-	-	-	-0,4	0,1	0,3	
Produtos alimentares processados	168	127,3	129,2	9,2	5,6	12,4	10,4	6,9	4,1	1,5	2,7	2,0	2,2	1,4	0,6	0,4	0,4	0,3	-0,1	1,2	0,0	
Equipamentos domésticos e manutenção	64	114,1	113,1	10,6	9,1	16,0	17,1	10,6	6,7	3,1	1,3	1,2	0,0	-0,9	0,1	0,1	0,0	-0,1	0,1	-0,6	-1,0	
Transportes	117	114,3	118,0	0,8	0,8	1,6	1,6	1,5	0,2	-0,2	2,5	2,6	3,1	3,2	0,3	0,3	0,4	0,4	-0,2	0,0	0,6	
Lazer, alojamento e turismo	218	119,3	125,1	2,7	4,5	3,2	3,9	4,5	4,8	5,0	7,1	6,2	5,5	4,8	1,6	1,4	1,2	1,1	-1,5	-0,7	0,5	
Vestuário e calçado	63	76,4	73,5	2,4	5,1	2,7	5,0	5,3	5,2	5,0	0,1	-0,9	-3,1	-3,8	0,0	-0,1	-0,3	-0,3	0,1	-0,5	-1,0	
Outra	240	110,4	114,2	11,4	9,1	13,6	12,2	10,3	8,1	6,0	3,1	3,1	3,2	3,4	0,9	0,9	0,9	1,0	0,0	0,5	0,8	
Médias aparadas																						
15%	-	-	-	6,4	5,5	8,6	8,3	6,1	4,6	3,1	3,1	2,7	3,1	2,8	-	-	-	-	-	-	-	-
30%	-	-	-	5,7	5,2	7,6	7,3	5,9	4,5	3,1	3,2	2,6	3,3	2,8	-	-	-	-	-	-	-	-

(a) Índice excluindo produtos alimentares não transformados e energéticos.

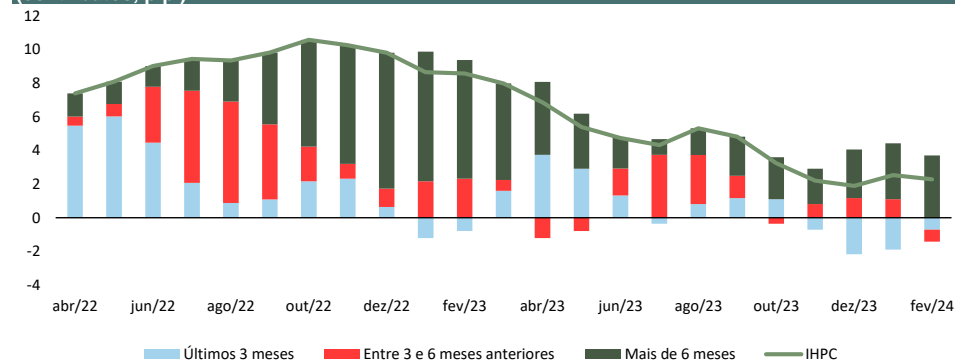
Fonte: Eurostat; cálculos GPEARI.

Contributos para a inflação em Portugal (percentagem do cabaz do IHPC)



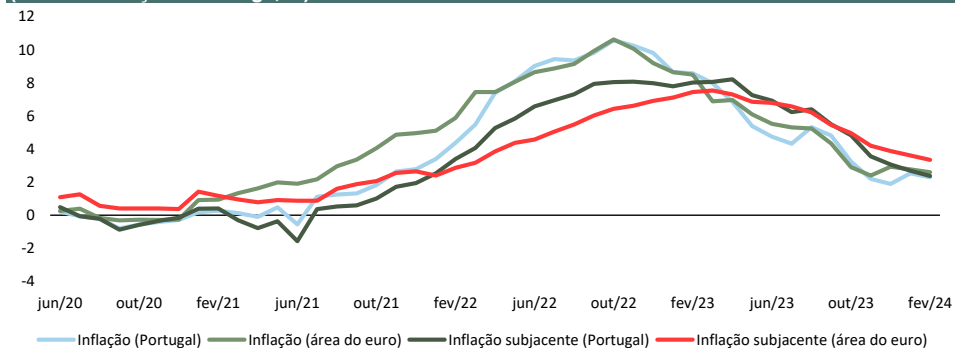
Fonte: Eurostat; cálculos GPEARI.

Decomposição da taxa de variação homóloga do IHPC por contributo temporal (contributos, p.p.)



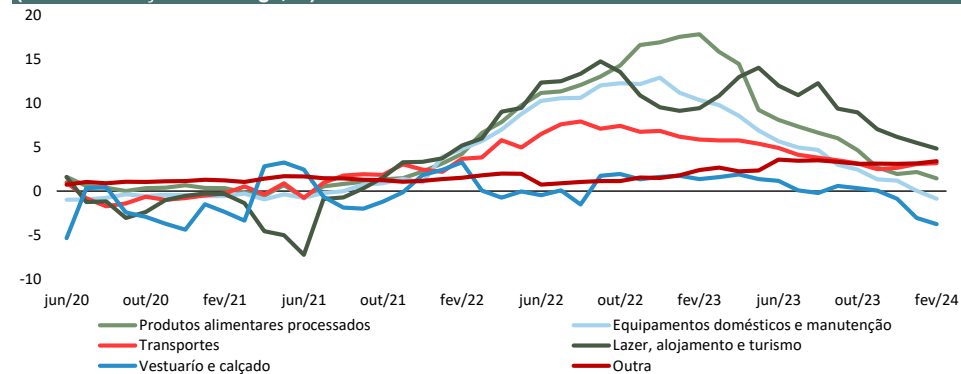
Fonte: Eurostat; cálculos GPEARI.

Evolução da inflação e da inflação subjacente em Portugal e na área do euro (taxa de variação homóloga, %)



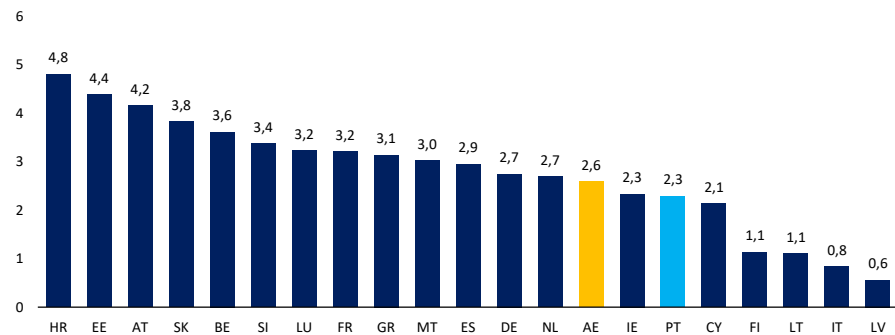
Fonte: Eurostat.

Evolução das componentes da inflação subjacente em Portugal (taxa de variação homóloga, %)



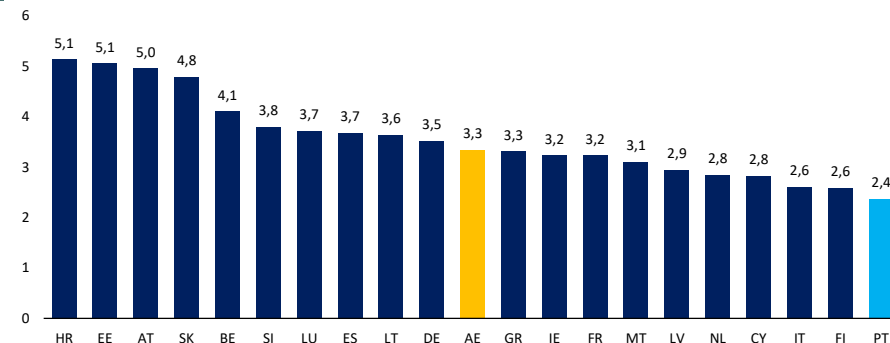
Fonte: Eurostat; cálculos GPEARI.

Inflação (IHPC) na área do euro: fev/24
(taxa de variação homóloga, %)



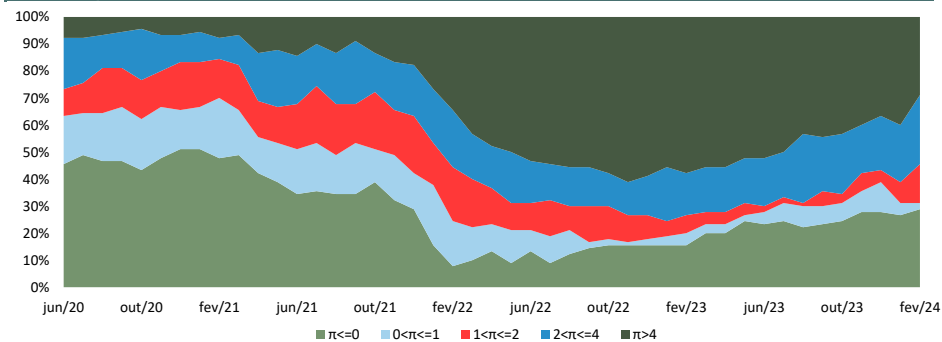
Fonte: Eurostat.

Inflação subjacente na área do euro: fev/24
(taxa de variação homóloga, %)



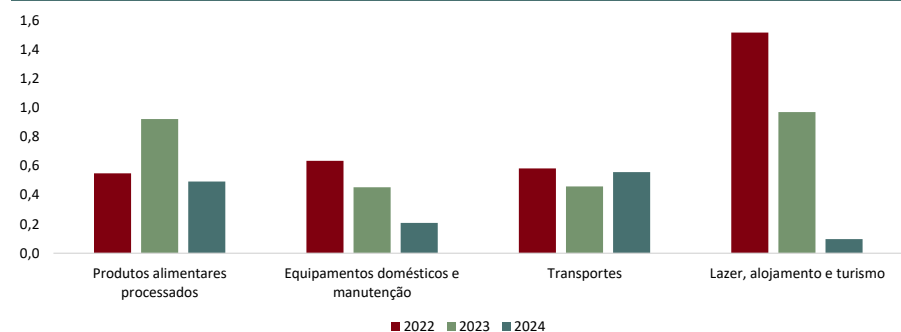
Fonte: Eurostat.

Decomposição da taxa de inflação (π) por intervalo
(percentagem do cabaz do IHPC, 94 itens)



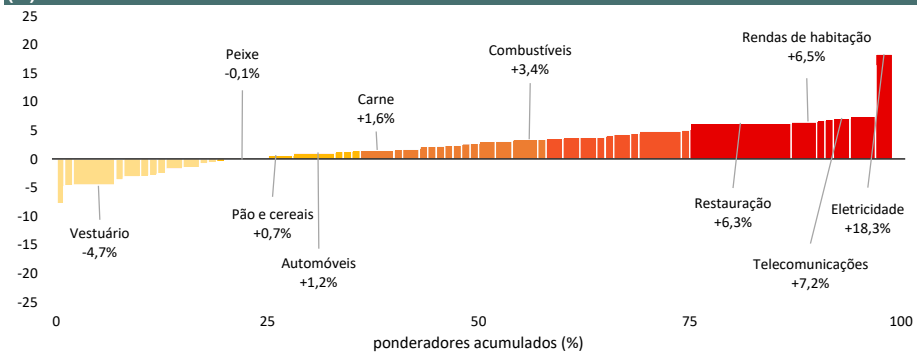
Fonte: Eurostat; cálculos GPEARL.

Desvio padrão da média da taxa de variação mensal dos últimos 3 meses
(pontos, média histórica = 2004/2019)



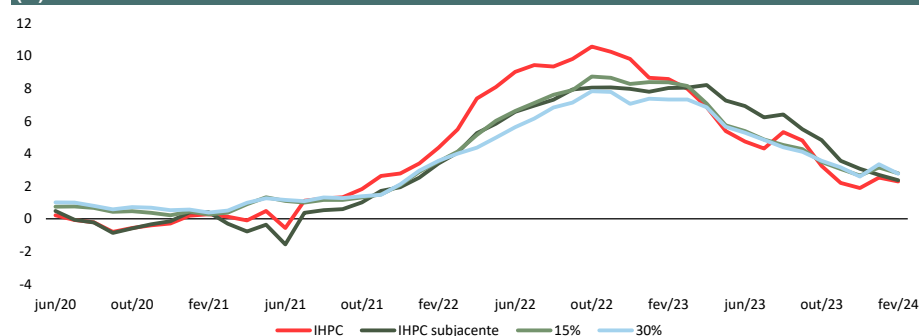
Fonte: Eurostat; cálculos GPEARL.

Estrutura de ponderação por taxa de variação homóloga crescente: fev/24
(%)



Fonte: Eurostat.

Médias aparadas
(%)



Fonte: Eurostat; cálculos GPEARL.