



PRICES REPORT

APRIL • 2024

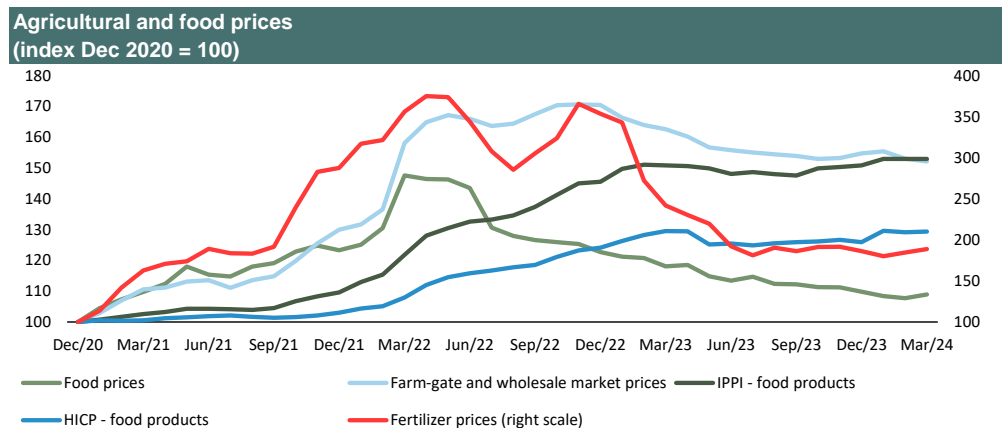
GPEAR

MINISTÉRIO DAS FINANÇAS • MINISTRY OF FINANCE

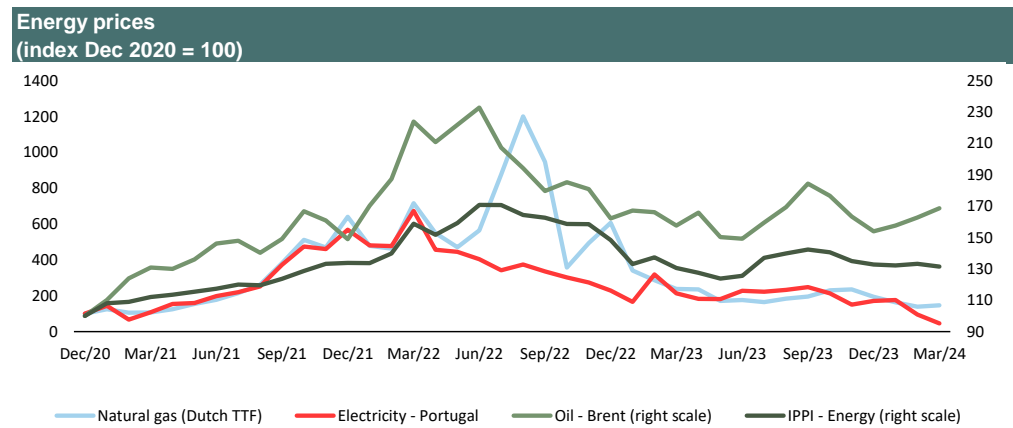
Table 1. Industrial production, raw materials and imports prices

	Source	Unit	Value		Year-on-year rates of change (%)											Month-over-month growth (%)			
			Mar-23	Mar-24	2022	2023	2023 I	2023 II	2023 III	2023 IV	2024 I	Dec-23	Jan-24	Feb-24	Mar-24	Dec-23	Jan-24	Feb-24	Mar-24
. Food index ^(a)	FAO	2014-2016 = 100	128,2	118,3	15,0	-13,8	-10,7	-20,5	-11,9	-11,1	-9,7	-10,5	-10,6	-10,8	-7,7	-1,3	-1,3	-0,6	1,1
. Farm-gate and wholesale market prices	ECB	2015 = 100	179,4	167,8	40,6	-2,1	15,6	-5,1	-6,5	-9,9	-6,6	-9,2	-6,6	-6,6	-6,4	0,9	0,5	-1,6	-0,6
. Fertilizer index ^(b)	IMF	2016 = 100	224,9	175,7	73,6	-34,8	-13,9	-41,2	-37,9	-45,4	-35,4	-47,3	-47,5	-32,1	-21,9	-2,8	-3,3	2,5	2,3
. Industrial inputs index ^(c)	IMF	2016 = 100	174,3	160,4	-3,6	-5,3	-9,2	-15,7	1,3	6,0	-6,9	2,1	-3,5	-9,1	-8,0	1,4	0,1	-1,7	-1,5
. Oil - Brent	Bloomberg	USD/bbl	79,1	84,7	39,4	-16,7	-15,6	-30,1	-11,7	-6,5	-0,4	-5,1	-5,7	-2,1	7,0	-5,7	2,4	3,2	3,7
. Natural gas (Dutch TTF)	IMF	USD/MMBtu	13,9	8,5	135,9	-65,7	-47,7	-63,2	-82,0	-54,8	-48,2	-68,1	-52,1	-51,6	-38,6	-17,6	-15,6	-15,0	5,1
. Wholesale electricity prices - Portugal	Ember	€/megawatt hora	89,9	19,3	50,7	-47,3	-57,2	-54,7	-33,1	-33,6	-54,7	-25,1	6,6	-70,4	-78,6	13,8	2,7	-46,3	-51,6
. Exchange Rate	BdP	euro/USD	1,07	1,09	-11,0	2,6	-4,4	2,2	8,1	5,4	1,2	3,0	1,3	0,7	1,6	0,9	0,0	-1,0	0,7
. Industrial Producer Prices Index (IPPI)	INE	2015 = 100	120,2	118,5	18,9	0,0	8,9	-1,1	-3,4	-3,6	-2,1	-3,3	-2,3	-2,5	-1,4	-0,2	0,4	0,4	0,0
Consumer goods			125,0	128,4	14,2	9,8	17,1	10,6	7,7	4,6	2,9	4,2	3,4	2,8	2,7	0,2	1,3	0,0	-0,1
Intermediate goods			125,5	117,3	22,2	-1,5	11,8	-1,3	-7,5	-7,8	-7,7	-7,7	-8,8	-7,8	-6,5	0,1	0,2	0,4	0,6
Investment goods			110,8	110,3	7,2	2,7	5,8	3,8	1,2	0,3	-0,2	0,4	0,2	-0,3	-0,4	0,1	0,1	0,6	0,0
Energy			109,3	110,0	30,9	-14,5	-7,2	-21,8	-15,8	-12,3	-1,1	-10,6	-0,7	-3,0	0,7	-1,7	-0,4	0,8	-1,3
Total except energy			122,6	120,3	16,3	3,5	12,8	4,1	-0,3	-1,6	-2,3	-1,7	-2,6	-2,4	-1,9	0,2	0,6	0,3	0,2
. IPPI main partners ^(d)	INE	2015 = 100	120,7	:	18,3	1,3	8,6	-0,8	-0,9	-1,3	:	-0,7	-1,6	-0,8	:	-0,6	0,4	0,7	:
. Unit value index - imports	Eurostat	2015 = 100	148,9	:	23,3	-3,3	4,1	-4,1	-7,4	-5,1	:	-6,1	-4,6	:	:	-2,1	0,4	:	:
Consumption goods			150,8	:	16,0	6,5	12,5	6,7	5,9	1,5	:	0,5	1,6	:	:	-1,7	2,2	:	:
Intermediate goods			148,7	:	29,1	-9,8	-0,1	-11,1	-16,1	-10,9	:	-12,3	-9,0	:	:	-3,0	-0,1	:	:
Capital goods			144,2	:	14,7	5,6	8,2	7,8	5,3	1,1	:	1,5	-1,1	:	:	1,6	1,6	:	:

(a) includes meat, dairy, cereals, vegetable oils and sugar; (b) includes DAP, potash and urea; (c) includes agricultural raw materials and base metals; (d) in particular USA, Japan, Belgium, France, Germany, Italy, Netherlands, Spain and UK.

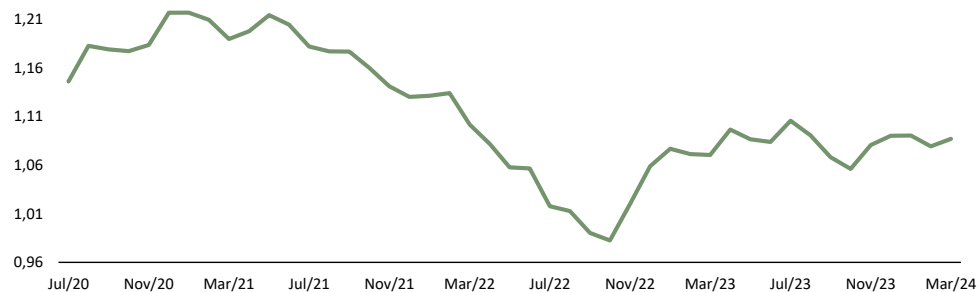


Sources: FAO, INE, Eurostat, IMF, ECB; GPEARl calculations.



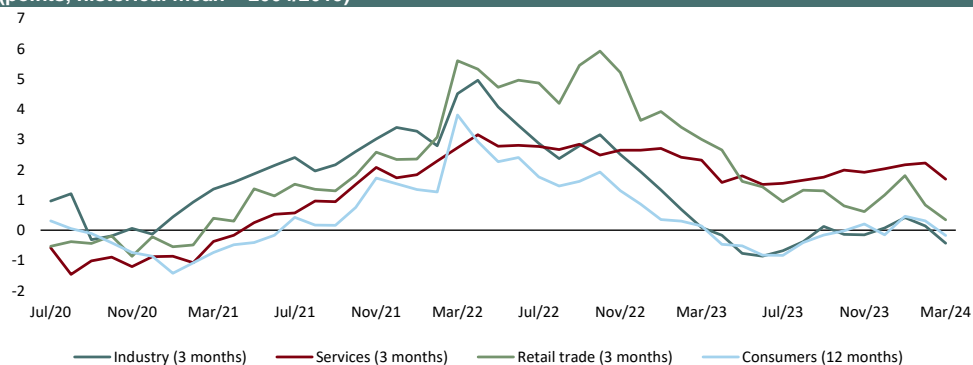
Sources: IMF, Ember, Bloomberg; GPEARl calculations.

Exchange rate (USD / euro)



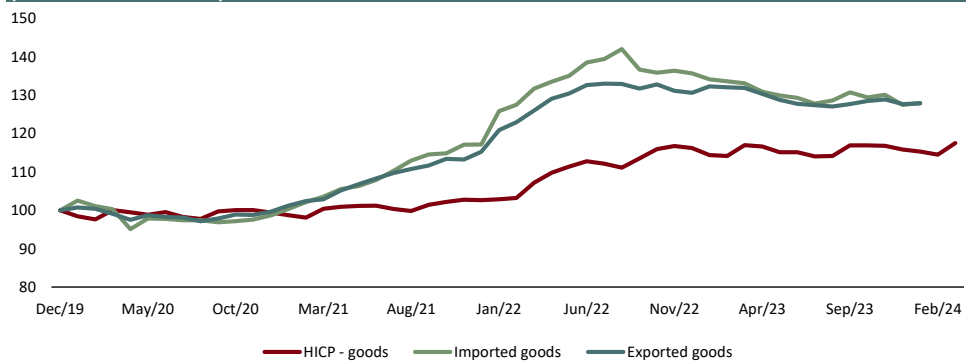
Source: BdP.

Prices expectations (points, historical mean = 2004/2019)



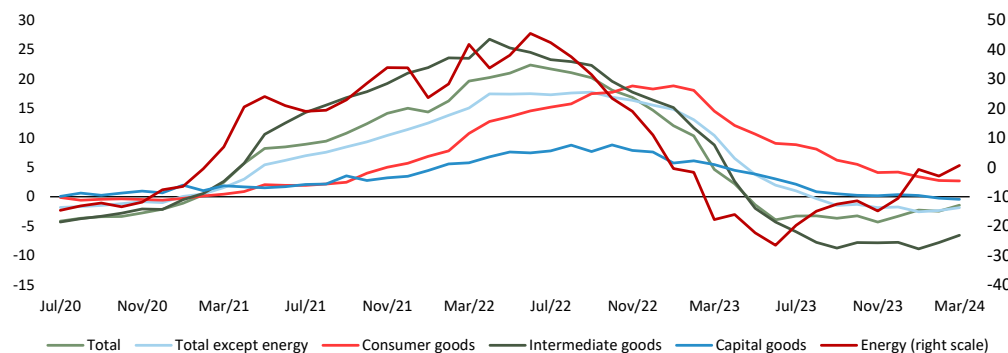
Sources: Eurostat; GPEARI calculations.

Goods prices (index Dec 2019 = 100)



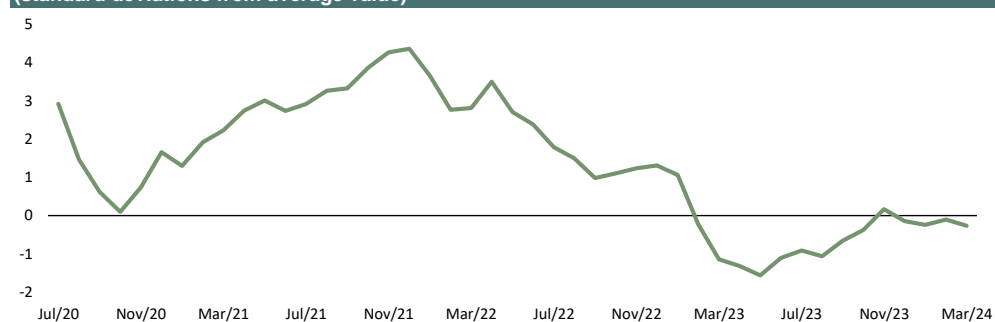
Source: Eurostat.

Industrial producer price index (year-on-year rate of change, %)



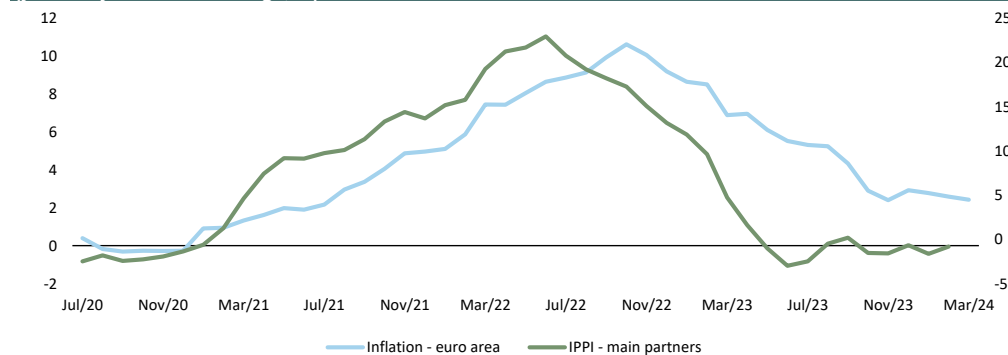
Source: INE.

Global supply chain pressure index (GSCPI) (standard deviations from average value)



Sources: Federal Reserve Bank of New York.

Industrial producer prices of Portugal's main partner countries and HICP in the euro area (year-on-year rate of change, %)



Sources: INE; Eurostat.

Table 2. Harmonized Index of Consumer Prices (HICP)

	Weight	Index (2015 = 100)		Year-on-year rates of change (%)											Month-over-month growth (%)				Deviation of the monthly variation in relation to the historical average of each month in the last 5 years (p.p.)			
		2024	Mar-23	Mar-24	2022	2023	2023 I	2023 II	2023 III	2023 IV	2024 I	Dec-23	Jan-24	Feb-24	Mar-24	Dec-23	Jan-24	Feb-24	Mar-24	Jan-24	Feb-24	Mar-24
		Euro area	1000	122,3	125,3	8,4	5,4	8,0	6,2	5,0	2,7	2,6	2,9	2,8	2,6	2,4	0,2	-0,4	0,6	0,8	0,0	0,5
Portugal	1000	118,2	121,3	8,1	5,3	8,4	5,7	4,8	2,4	2,5	1,9	2,5	2,3	2,6	-0,7	-0,2	0,2	2,3	0,4	0,2	0,3	
. Food & non-alcoholic beverages	206	134,7	134,7	13,0	10,0	20,5	11,1	6,8	3,0	1,1	1,7	2,7	0,8	0,0	-0,5	2,8	-0,3	0,2	1,8	-0,8	-0,6	
. Alcoholic beverages & tobacco	33	118,5	121,3	2,6	4,0	4,1	5,0	4,1	2,9	2,2	2,9	1,8	2,3	2,4	-0,5	1,0	-1,9	3,1	-0,6	0,5	0,5	
. Clothing and footwear	63	94,0	93,0	0,8	0,8	1,6	1,5	0,2	-0,2	-2,5	-0,9	-3,1	-3,8	-1,0	-2,4	-15,4	-6,8	26,4	-0,5	-1,0	1,1	
. Housing, water, electricity & others	78	117,2	123,9	12,9	-1,0	7,2	-2,2	-2,0	-6,0	5,2	-6,1	4,3	5,7	5,8	0,1	2,8	0,6	0,4	4,1	0,7	0,1	
. Furnishings & others	62	113,7	112,3	9,2	5,6	10,4	6,9	4,1	1,5	-0,8	1,1	-0,1	-1,0	-1,2	-0,1	-0,4	-0,3	-0,1	-0,7	-1,1	-0,1	
. Health	62	105,7	109,3	-1,4	2,4	-0,9	1,2	5,0	4,6	3,8	4,5	4,1	3,9	3,5	0,1	0,5	0,6	0,4	0,2	0,5	0,2	
. Transport	146	117,9	122,4	9,9	0,3	2,2	-2,3	0,7	0,9	2,9	1,9	1,7	3,1	3,9	-0,4	-0,1	1,0	0,8	-0,7	1,1	0,0	
. Communications	26	108,6	114,7	1,9	3,8	2,7	3,9	3,7	4,9	5,9	5,8	5,4	6,7	5,7	0,0	-0,3	5,7	0,9	-0,5	4,6	0,6	
. Recreation and culture	44	103,7	105,5	4,4	3,6	4,0	4,1	3,6	2,6	2,0	3,1	3,0	1,4	1,7	1,2	-0,4	0,8	-0,3	-0,9	0,0	0,2	
. Education	17	106,1	110,2	1,6	3,1	2,7	2,7	2,7	4,0	3,9	4,0	4,0	3,9	3,8	0,0	0,1	0,0	0,0	0,0	0,0	0,0	
. Restaurants and hotels	173	130,7	139,0	12,7	12,3	12,4	15,7	12,6	8,7	6,2	7,2	6,3	6,0	6,3	-2,8	-0,4	1,4	3,7	-0,6	0,7	1,6	
. Misc. goods and services	89	111,4	112,4	2,4	1,9	3,2	2,3	1,8	0,6	0,7	0,4	0,5	0,7	0,9	0,0	0,8	0,2	0,2	0,5	0,1	0,1	
. Food	240	132,4	132,8	11,4	9,2	18,1	10,3	6,5	3,0	1,3	1,9	2,5	1,0	0,3	-0,5	2,6	-0,6	0,6	1,5	-0,5	-0,4	
. Non-energy industrial goods	252	106,2	105,7	4,8	3,4	5,6	4,3	2,4	1,4	-0,8	0,8	-0,7	-1,3	-0,5	-0,7	-3,9	-1,4	5,4	-0,6	-0,6	0,3	
. Services	450	117,0	123,2	5,0	6,5	5,4	7,6	7,4	5,4	5,0	4,9	4,9	4,8	5,3	-0,5	0,2	1,1	1,9	0,0	0,9	1,1	
. Energy	58	119,1	124,8	23,8	-8,9	1,4	-15,8	-8,5	-11,4	3,0	-10,3	0,0	4,3	4,8	-2,3	1,8	1,9	0,1	2,6	1,9	-1,1	
. Goods	550	118,6	119,1	10,2	4,1	10,3	3,9	2,5	0,2	0,5	-0,3	0,8	0,3	0,5	-0,8	-0,5	-0,7	2,6	0,7	-0,3	-0,2	
Food including alcohol & tobacco	240	132,4	132,8	11,4	9,2	18,1	10,3	6,5	3,0	1,3	1,9	2,5	1,0	0,3	-0,5	2,6	-0,6	0,6	1,5	-0,5	-0,4	
Processed food, alcohol, tobacco	168	128,6	130,0	10,6	9,1	17,1	10,6	6,7	3,1	1,6	2,0	2,2	1,4	1,1	-0,3	2,5	-0,2	0,6	1,2	0,0	-0,5	
Unprocessed food	72	142,2	140,1	13,5	9,4	20,7	9,5	6,0	2,8	0,6	1,7	3,5	-0,1	-1,5	-1,2	2,8	-1,5	0,5	2,1	-1,9	-0,3	
Industrial goods	310	109,5	110,1	9,3	0,4	4,7	-0,7	-0,4	-1,8	-0,1	-1,9	-0,7	-0,3	0,6	-1,0	-2,8	-0,7	4,3	-0,1	-0,2	0,1	
Non-energy industrial goods	252	106,2	105,7	4,8	3,4	5,6	4,3	2,4	1,4	-0,8	0,8	-0,7	-1,3	-0,5	-0,7	-3,9	-1,4	5,4	-0,6	-0,6	0,3	
Durables	101	114,1	112,9	6,8	3,5	6,1	4,1	2,7	1,2	-0,9	0,8	-0,7	-0,9	-1,0	-0,2	-0,4	-0,2	0,0	-1,2	-0,3	-0,3	
Semi-durables	90	92,6	92,0	1,5	1,4	2,3	2,1	0,8	0,3	-2,0	-0,3	-2,3	-3,3	-0,7	-1,7	-10,9	-4,6	17,3	-0,5	-1,0	1,2	
Non-durables	61	116,1	116,9	5,8	6,3	9,8	7,4	5,1	3,0	1,2	2,2	1,7	1,2	0,7	0,0	0,4	0,7	-0,5	0,2	-0,5	0,1	
Energy	58	119,1	124,8	23,8	-8,9	1,4	-15,8	-8,5	-11,4	3,0	-10,3	0,0	4,3	4,8	-2,3	1,8	1,9	0,1	2,6	1,9	-1,1	
Electricity, gas, solid fuels	28	112,6	117,8	26,3	-7,7	11,2	-10,2	-9,6	-17,8	4,2	-18,1	3,0	5,0	4,7	0,0	4,4	-0,3	0,0	7,9	0,3	-0,3	
Liquid fuels & others	30	127,6	134,0	21,6	-9,7	-6,6	-20,3	-7,1	-3,9	1,9	-0,4	-2,8	3,5	5,0	-4,6	-0,5	4,1	0,1	-2,8	3,5	-1,8	
. Services	450	117,0	123,2	5,0	6,5	5,4	7,6	7,4	5,4	5,0	4,9	4,9	4,8	5,3	-0,5	0,2	1,1	1,9	0,0	0,9	1,1	
Communication	24	109,6	116,9	1,9	4,2	2,9	4,2	4,0	5,5	6,8	6,4	6,2	7,4	6,6	0,0	0,0	5,9	1,1	-0,4	4,8	0,8	
Housing	56	123,3	131,3	3,6	5,5	5,2	5,7	5,6	5,6	6,2	5,7	5,8	6,4	6,5	0,3	1,8	1,1	0,6	0,9	0,9	0,3	
Recreation, incl. repairs & care	200	127,2	135,2	11,1	11,2	10,9	14,1	11,7	8,2	6,1	6,9	6,2	5,9	6,3	-2,1	-0,4	1,3	3,2	-0,6	0,7	1,6	
Accommodation services	46	142,1	152,7	30,5	16,9	21,0	24,1	13,5	10,3	5,9	8,7	5,2	5,0	7,5	-9,2	-5,6	3,9	12,6	-4,0	2,3	5,5	
Restaurants, cafés and the like	117	128,4	136,4	7,3	9,0	10,4	9,8	8,9	7,0	6,4	6,8	6,6	6,3	6,3	0,2	1,6	0,6	0,6	0,8	0,1	0,2	
Services related to transport	64	107,4	114,6	4,7	3,6	5,2	4,3	2,6	2,3	5,3	2,8	4,7	4,6	6,7	2,0	0,5	0,2	1,9	1,0	1,2	1,8	
Miscellaneous	106	108,8	110,7	0,2	1,4	-0,2	0,8	2,8	2,0	1,9	2,0	2,0	1,9	1,8	0,1	0,6	0,3	0,3	0,3	0,1	0,1	

Source: Eurostat.

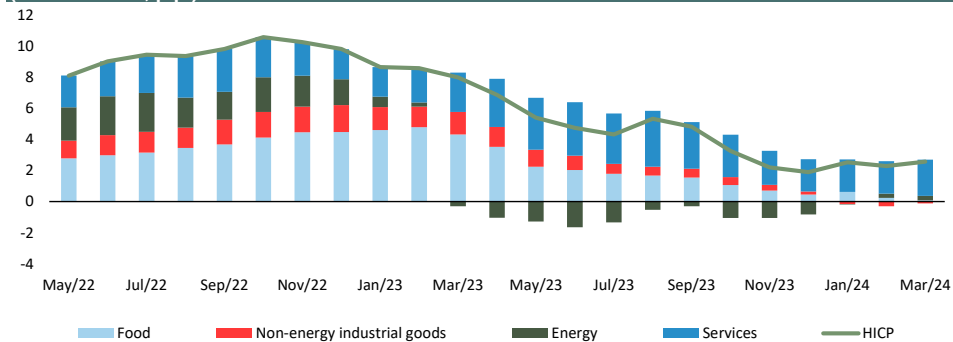
Table 3. Harmonized Index of Consumer Prices (HICP) - core and trimmed mean

	Weight	Value		Year-on-year rates of change (%)											Contributions to year-on-year rates of change(p.p.)				Deviation of the monthly variation in relation to the historical average of each month in the last 5 years (p.p.)		
		Mar-23	Mar-24	2022	2023	2023					2024				Dec-23	Jan-24	Feb-24	Mar-24	Jan-24	Feb-24	Mar-24
						2023 I	2023 II	2023 III	2023 IV	2024 I	Dec-23	Jan-24	Feb-24	Mar-24							
Core - Portugal ^(a)	870	116,1	119,3	6,2	6,3	8,0	7,5	6,0	3,8	2,6	3,1	2,7	2,4	2,8	-	-	-	-	0,1	0,3	0,5
Processed food including alcohol and tobacco	168	128,6	130,0	9,2	5,6	10,4	6,9	4,1	1,5	-0,8	2,0	2,2	1,4	1,1	0,4	0,4	0,3	0,2	1,2	0,0	-0,5
Household equipment and maintenance	64	114,3	113,0	10,6	9,1	17,1	10,6	6,7	3,1	1,6	1,2	0,0	-0,9	-1,1	0,1	0,0	-0,1	-0,1	-0,6	-1,0	-0,1
Transport	117	114,8	119,1	0,8	0,8	1,6	1,5	0,2	-0,2	-2,5	2,6	3,1	3,2	3,7	0,3	0,4	0,4	0,5	0,0	0,6	0,7
Recreation, accomodation and tourism	218	122,1	128,7	2,7	4,5	3,9	4,5	4,8	5,0	6,5	6,2	5,5	4,8	5,4	1,4	1,2	1,1	1,3	-0,7	0,5	1,5
Clothing and footwear	63	93,9	93,0	2,4	5,1	5,0	5,3	5,2	5,0	5,5	-0,9	-3,1	-3,8	-1,0	-0,1	-0,3	-0,3	-0,1	-0,5	-1,0	1,1
Other	240	110,9	114,6	11,4	9,1	12,2	10,3	8,1	6,0	4,6	3,1	3,2	3,4	3,3	0,9	0,9	1,0	0,9	0,5	0,8	0,2
Trimmed Means																					
15%	-	-	-	6,4	5,5	8,3	6,1	4,6	3,1	2,9	2,7	3,1	2,8	2,9	-	-	-	-	-	-	-
30%	-	-	-	5,7	5,2	7,3	5,9	4,5	3,1	3,0	2,6	3,3	2,8	2,8	-	-	-	-	-	-	-

(a) Overall index excluding energy and unprocessed food.

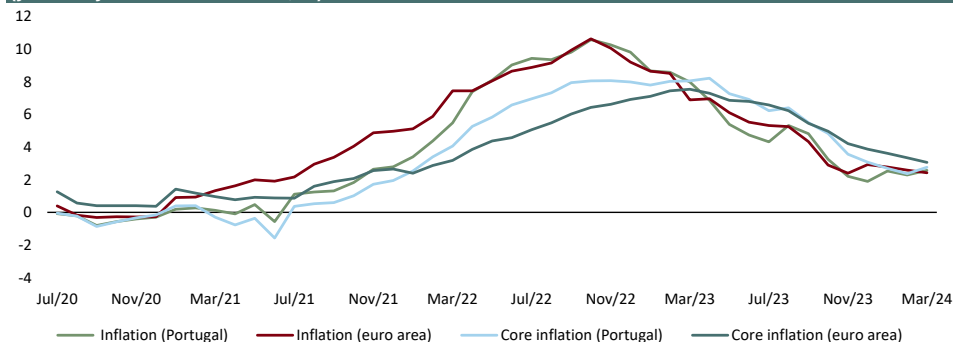
Source: Eurostat; cálculos GPEARl.

Contributions to year-on-year inflation (contributions, p.p.)



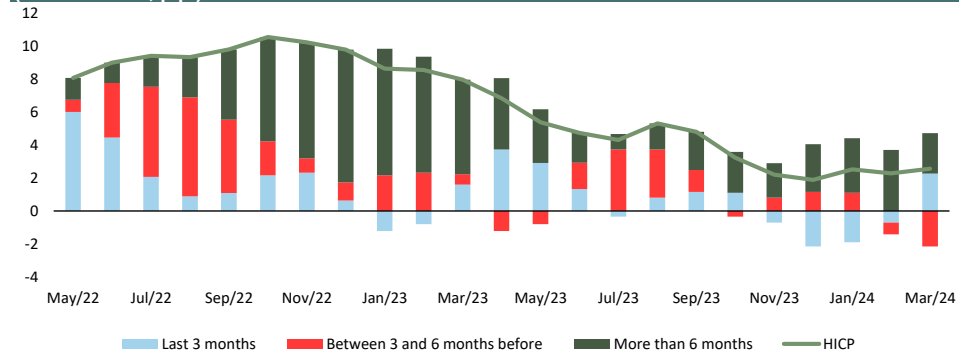
Source: Eurostat; GPEARl calculations.

Evolution of inflation and core inflation in Portugal and in the euro area (year-on-year rate of inflation, %)



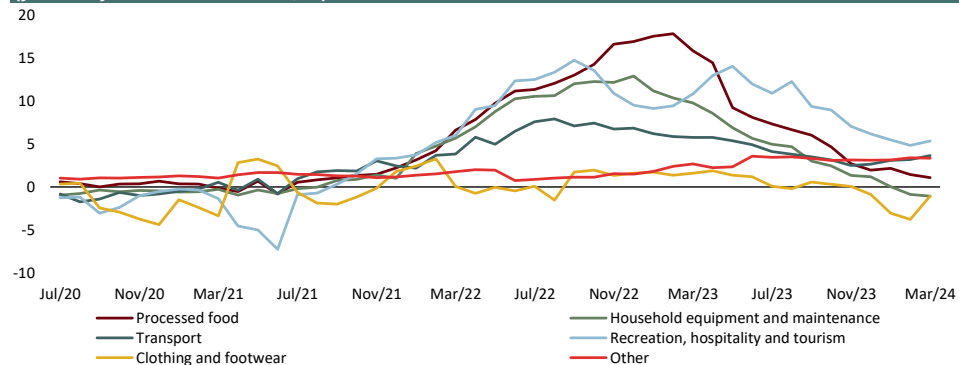
Source: Eurostat.

Breakdown of the year-on-year inflation rate (HICP) by temporal contribution (contributions, p.p.)



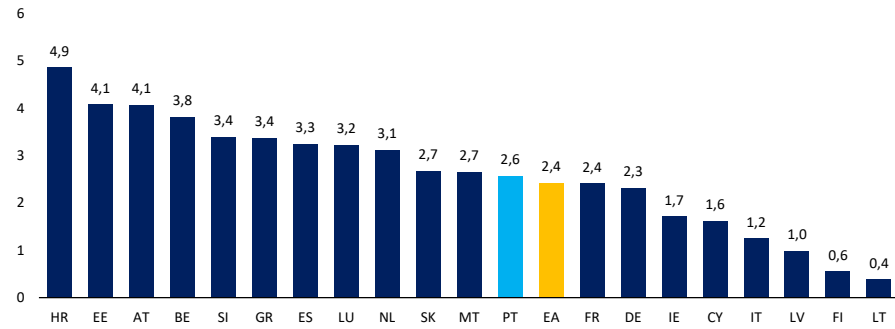
Source: Eurostat.

Evolution of the components of core inflation components in Portugal (year-on-year rate of inflation, %)



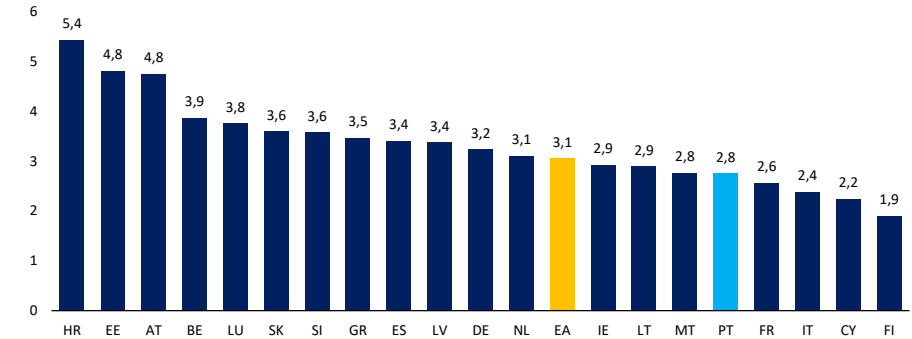
Source: Eurostat; GPEARl calculations.

Inflation (HICP) in the euro area: Mar/24
(year-on-year rate of change, %)



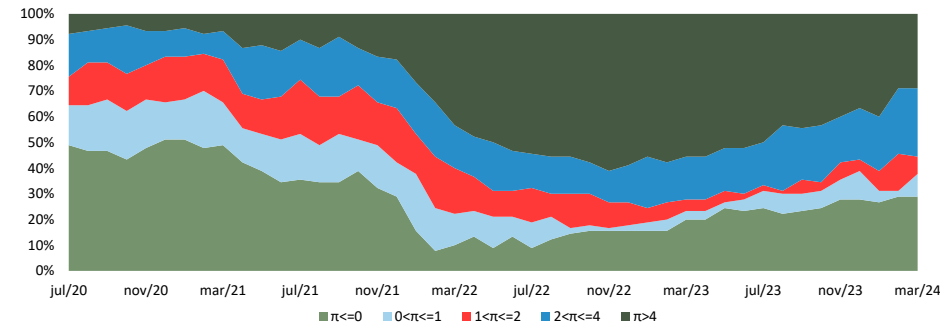
Source: Eurostat.

Core inflation in the euro area: Mar/24
(year-on-year rate of change, %)



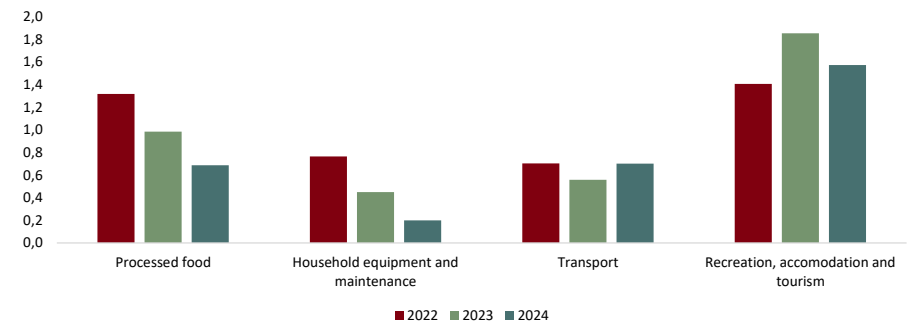
Source: Eurostat.

Breakdown of the inflation rate (π) by interval
(percentage of the HICP basket, 94 items)



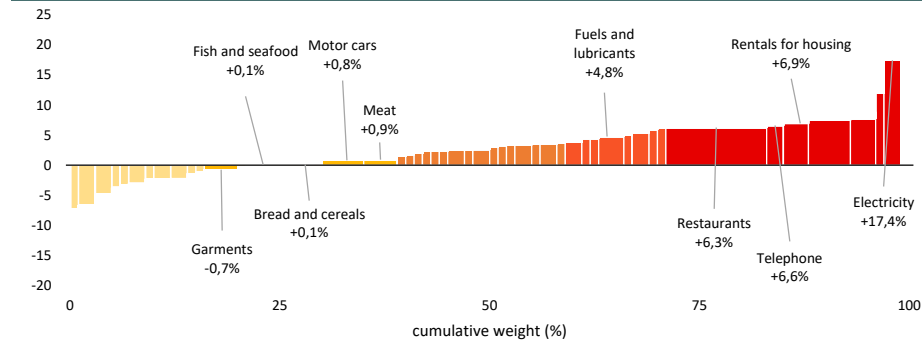
Source: Eurostat; GPEARI calculations.

Standard deviation of the average monthly rate in the last three months from the historical mean
(points, historical mean = 2004/2019)



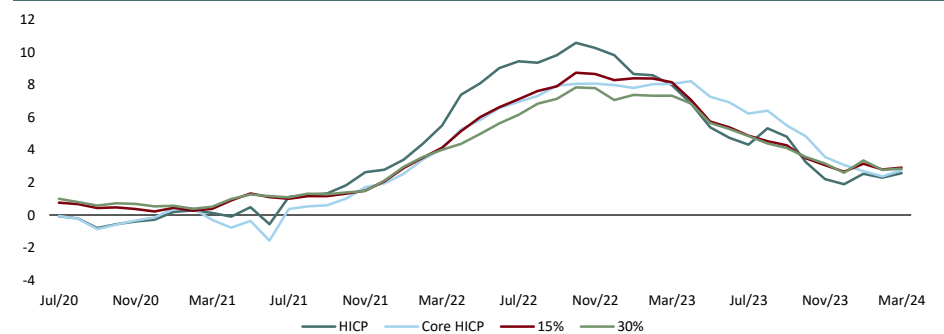
Source: Eurostat; GPEARI calculations.

Weighting structure by increasing year-on-year rate of change: Mar/24
(%)



Source: Eurostat.

Trimmed Means
(%)



Source: Eurostat; GPEARI calculations.