



PRICES REPORT

MAY • 2024

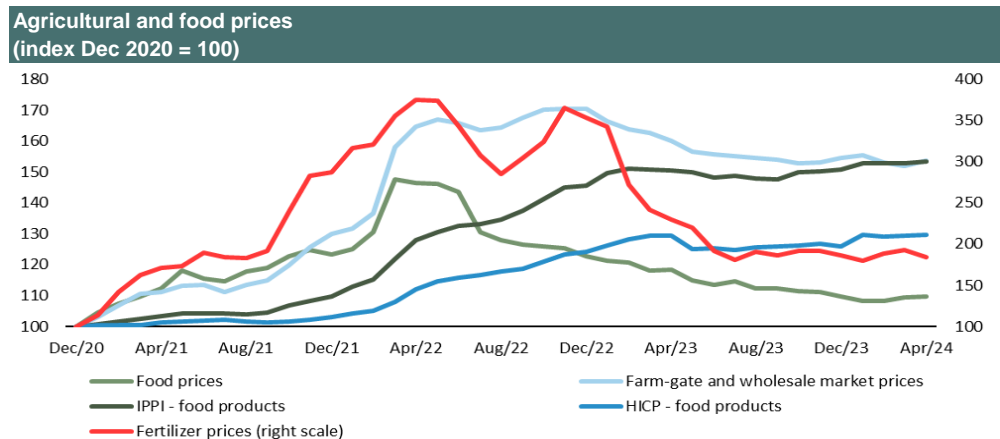
GPEAR

MINISTÉRIO DAS FINANÇAS • MINISTRY OF FINANCE

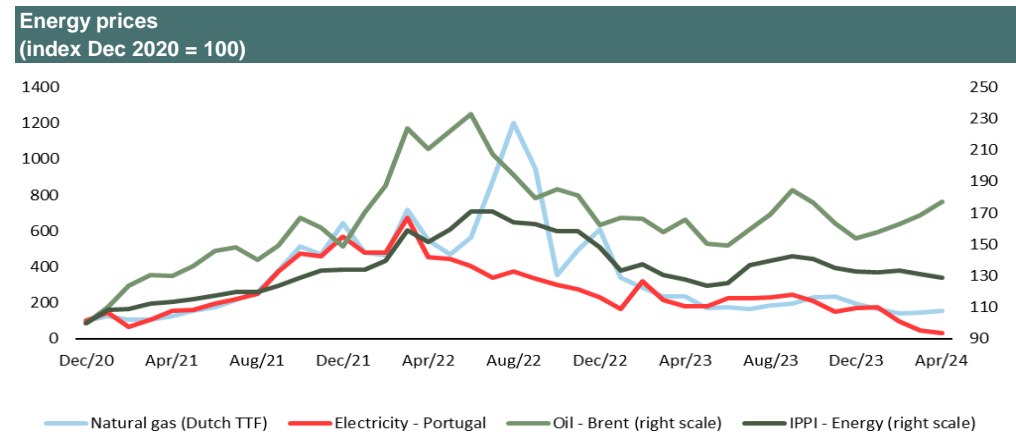
Table 1. Industrial production, raw materials and imports prices

	Source	Unit	Value		Year-on-year rates of change (%)											Month-over-month growth (%)			
			Apr-23	Apr-24	2022	2023	2023 I	2023 II	2023 III	2023 IV	2024 I	Jan-24	Feb-24	Mar-24	Apr-24	Jan-24	Feb-24	Mar-24	Apr-24
. Food index ^(a)	FAO	2014-2016 = 100	128,7	119,1	15,0	-13,8	-10,7	-20,5	-11,9	-11,1	-9,5	-10,6	-10,4	-7,3	-7,4	-1,3	-0,2	1,2	0,3
. Farm-gate and wholesale market prices	ECB	2015 = 100	176,7	169,4	40,6	-2,1	15,6	-5,1	-6,5	-9,9	-6,6	-6,6	-6,7	-6,5	-4,1	0,5	-1,6	-0,6	1,0
. Fertilizer index ^(b)	IMF	2016 = 100	214,2	171,9	73,6	-34,8	-13,9	-41,2	-37,9	-45,4	-34,5	-47,5	-30,7	-20,3	-19,8	-3,3	4,6	2,2	-4,1
. Industrial inputs index ^(c)	IMF	2016 = 100	168,4	166,0	-3,6	-5,3	-9,2	-15,7	1,3	6,0	-7,0	-3,5	-9,3	-8,1	-1,4	0,1	-1,9	-1,5	3,6
. Oil - Brent	Bloomberg	USD/bbl	83,3	89,0	39,4	-16,7	-15,6	-30,1	-11,7	-6,5	-0,4	-5,7	-2,1	7,0	6,8	2,4	3,2	3,7	5,1
. Natural gas (Dutch TTF)	IMF	USD/MMBtu	13,7	9,1	135,9	-65,7	-47,7	-63,2	-82,0	-54,8	-48,2	-52,1	-51,6	-38,6	-33,3	-15,6	-15,0	5,1	7,3
. Wholesale electricity prices - Portugal	Ember	€/megawatt hora	77,1	13,3	50,7	-47,3	-57,2	-54,7	-33,1	-33,6	-54,7	6,6	-70,4	-78,6	-82,7	2,7	-46,3	-51,6	-30,8
. Exchange Rate	BdP	euro/USD	1,10	1,07	-11,0	2,6	-4,4	2,2	8,1	5,4	1,2	1,3	0,7	1,6	-2,2	0,0	-1,0	0,7	-1,3
. Industrial Producer Prices Index (IPPI)	INE	2015 = 100	119,4	118,4	18,9	0,0	8,9	-1,1	-3,4	-3,6	-2,1	-2,3	-2,4	-1,5	-0,8	0,4	0,4	-0,2	0,0
Consumer goods			125,4	128,7	14,2	9,8	17,1	10,6	7,7	4,6	2,9	3,4	2,8	2,6	2,7	1,3	0,0	-0,1	0,3
Intermediate goods			124,2	118,0	22,2	-1,5	11,8	-1,3	-7,5	-7,8	-7,7	-8,8	-7,7	-6,5	-5,0	0,2	0,4	0,5	0,6
Investment goods			110,8	110,3	7,2	2,7	5,8	3,8	1,2	0,3	0,0	0,2	-0,1	-0,2	-0,5	0,1	0,8	0,1	-0,3
Energy			106,6	107,6	30,9	-14,5	-7,2	-21,8	-15,8	-12,3	-1,1	-0,7	-2,8	0,2	0,9	-0,4	1,1	-2,0	-1,8
Total except energy			122,2	120,7	16,3	3,5	12,8	4,1	-0,3	-1,6	-2,2	-2,6	-2,3	-1,8	-1,2	0,6	0,3	0,2	0,3
. IPPI main partners ^(d)	INE	2015 = 100	120,2	:	18,3	1,3	8,6	-0,8	-0,9	-1,3	-1,1	-1,6	-0,9	-0,7	:	0,4	0,7	0,1	:
. Unit value index - imports	Eurostat	2015 = 100	146,5	:	23,3	-3,2	4,1	-4,1	-7,4	-5,0	:	-4,1	-4,4	:	:	0,6	-0,7	:	:
Consumption goods			149,6	:	16,0	6,6	12,5	6,7	5,9	2,0	:	2,4	1,7	:	:	2,2	-0,6	:	:
Intermediate goods			144,6	:	29,1	-9,7	-0,1	-11,1	-16,1	-10,9	:	-8,7	-8,9	:	:	0,1	-0,4	:	:
Capital goods			144,6	:	14,7	5,7	8,2	7,9	5,3	1,6	:	0,3	2,1	:	:	2,1	-1,5	:	:

(a) includes meat, dairy, cereals, vegetable oils and sugar; (b) includes DAP, potash and urea; (c) includes agricultural raw materials and base metals; (d) in particular USA, Japan, Belgium, France, Germany, Italy, Netherlands, Spain and UK.

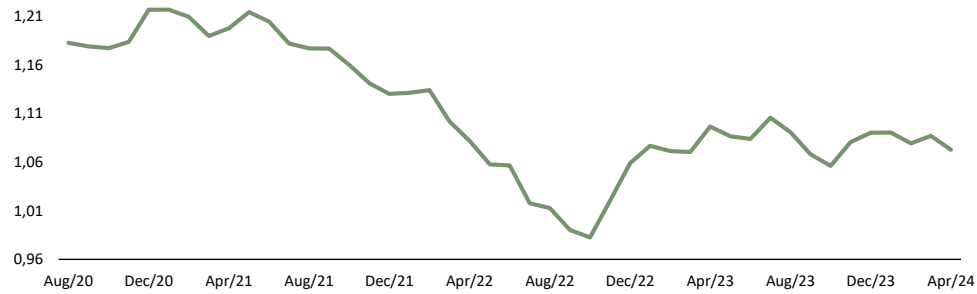


Sources: FAO, INE, Eurostat, IMF, ECB; GPEARl calculations.



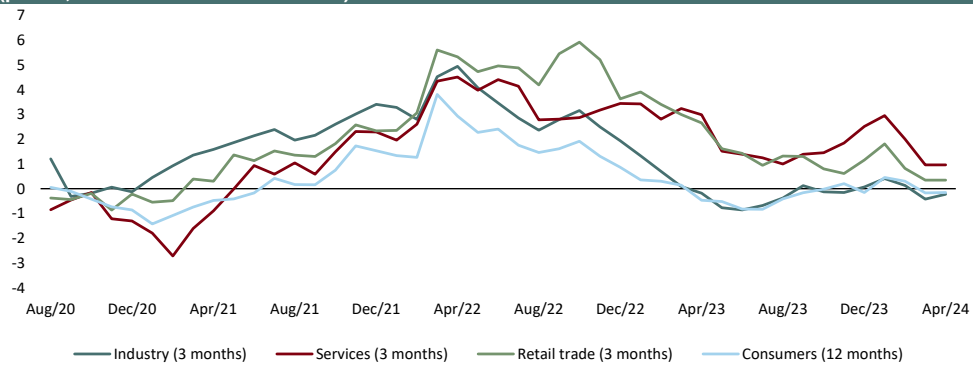
Sources: IMF, Ember, Bloomberg; GPEARl calculations.

Exchange rate (USD / euro)



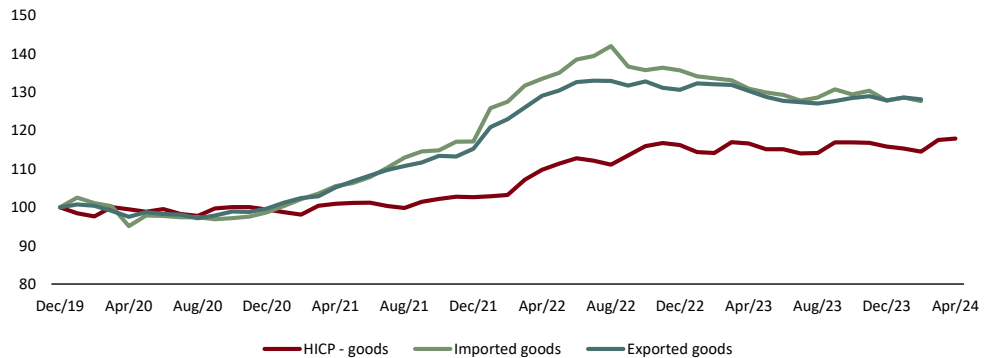
Source: BdP.

Prices expectations (points, historical mean = 2004/2019)



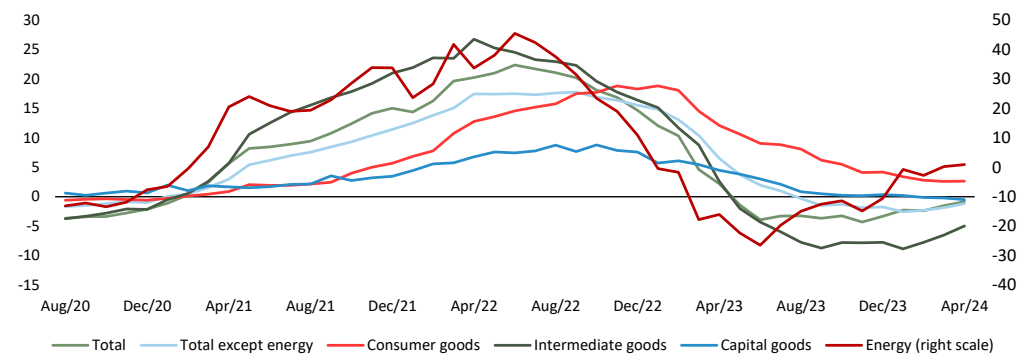
Sources: Eurostat; GPEARI calculations.

Goods prices (index Dec 2019 = 100)



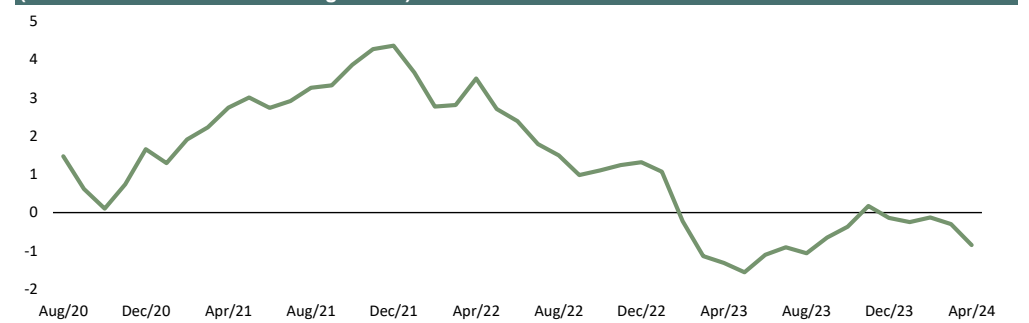
Source: Eurostat.

Industrial producer price index (year-on-year rate of change, %)



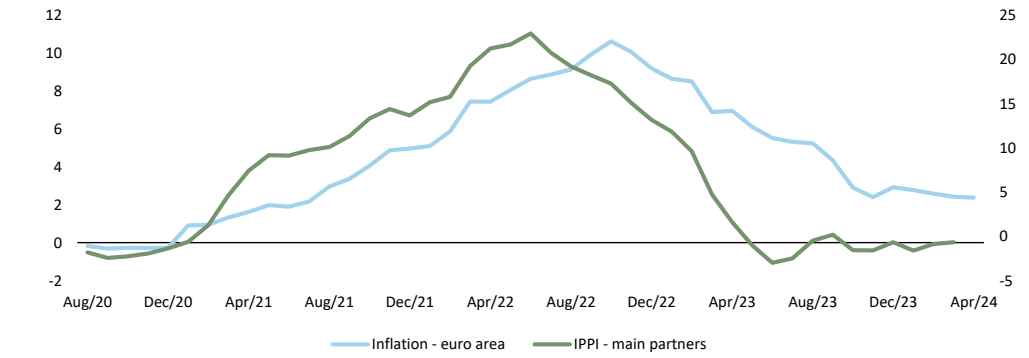
Source: INE.

Global supply chain pressure index (GSCPI) (standard deviations from average value)



Sources: Federal Reserve Bank of New York.

Industrial producer prices of Portugal's main partner countries and HICP in the euro area (year-on-year rate of change, %)



Sources: INE; Eurostat.

Table 2. Harmonized Index of Consumer Prices (HICP)

	Weight	Index (2015 = 100)		Year-on-year rates of change (%)											Month-over-month growth (%)				Deviation of the monthly variation in relation to the historical average of each month in the last 5 years (p.p.)			
		2024	Apr-23	Apr-24	2022	2023	2023 I	2023 II	2023 III	2023 IV	2024 I	Jan-24	Feb-24	Mar-24	Apr-24	Jan-24	Feb-24	Mar-24	Apr-24	Feb-24	Mar-24	Apr-24
		Euro area	1000	123,1	126,0	8,4	5,4	8,0	6,2	5,0	2,7	2,6	2,8	2,6	2,4	2,4	-0,4	0,6	0,8	0,6	0,1	1,2
Portugal	1000	119,8	122,6	8,1	5,3	8,4	5,7	4,8	2,4	2,5	2,5	2,3	2,6	2,3	-0,2	0,2	2,3	1,1	0,2	0,3	-0,1	
. Food & non-alcoholic beverages	206	134,6	135,0	13,0	10,0	20,5	11,1	6,8	3,0	1,1	2,7	0,8	0,0	0,3	2,8	-0,3	0,2	0,2	-0,8	-0,6	-1,0	
. Alcoholic beverages & tobacco	33	119,3	123,2	2,6	4,0	4,1	5,0	4,1	2,9	2,2	1,8	2,3	2,4	3,3	1,0	-1,9	3,1	1,5	0,5	0,5	1,9	
. Clothing and footwear	63	94,9	94,6	0,8	0,8	1,6	1,5	0,2	-0,2	-2,5	-3,1	-3,8	-1,0	-0,3	-15,4	-6,8	26,4	1,7	-1,0	1,1	1,8	
. Housing, water, electricity & others	78	114,9	123,3	12,9	-1,0	7,2	-2,2	-2,0	-6,0	5,2	4,3	5,7	5,8	7,3	2,8	0,6	0,4	-0,5	0,7	0,1	-0,8	
. Furnishings & others	62	114,0	111,7	9,2	5,6	10,4	6,9	4,1	1,5	-0,8	-0,1	-1,0	-1,2	-2,0	-0,4	-0,3	-0,1	-0,5	-1,1	-0,1	-1,1	
. Health	62	105,7	109,5	-1,4	2,4	-0,9	1,2	5,0	4,6	3,8	4,1	3,9	3,5	3,5	0,5	0,6	0,4	0,2	0,5	0,2	0,0	
. Transport	146	119,7	123,0	9,9	0,3	2,2	-2,3	0,7	0,9	2,9	1,7	3,1	3,9	2,8	-0,1	1,0	0,8	0,5	1,1	0,0	-0,5	
. Communications	26	108,5	114,5	1,9	3,8	2,7	3,9	3,7	4,9	5,9	5,4	6,7	5,7	5,5	-0,3	5,7	0,9	-0,2	4,6	0,6	-0,5	
. Recreation and culture	44	104,8	105,7	4,4	3,6	4,0	4,1	3,6	2,6	2,0	3,0	1,4	1,7	0,8	-0,4	0,8	-0,3	0,2	0,0	0,2	-0,7	
. Education	17	106,1	110,2	1,6	3,1	2,7	2,7	2,7	4,0	3,9	4,0	3,9	3,8	3,8	0,1	0,0	0,0	0,0	0,0	0,0	0,0	
. Restaurants and hotels	173	140,8	145,3	12,7	12,3	12,4	15,7	12,6	8,7	6,2	6,3	6,0	6,3	3,2	-0,4	1,4	3,7	4,6	0,7	1,6	-0,6	
. Misc. goods and services	89	111,1	112,9	2,4	1,9	3,2	2,3	1,8	0,6	0,7	0,5	0,7	0,9	1,6	0,8	0,2	0,2	0,4	0,1	0,1	0,3	
. Food	240	132,4	133,4	11,4	9,2	18,1	10,3	6,5	3,0	1,3	2,5	1,0	0,3	0,7	2,6	-0,6	0,6	0,4	-0,5	-0,4	-0,6	
. Non-energy industrial goods	252	106,5	106,1	4,8	3,4	5,6	4,3	2,4	1,4	-0,8	-0,7	-1,3	-0,5	-0,3	-3,9	-1,4	5,4	0,4	-0,6	0,3	0,3	
. Services	450	120,9	125,6	5,0	6,5	5,4	7,6	7,4	5,4	5,0	4,9	4,8	5,3	3,8	0,2	1,1	1,9	1,9	0,9	1,1	-0,3	
. Energy	58	115,3	124,5	23,8	-8,9	1,4	-15,8	-8,5	-11,4	3,0	0,0	4,3	4,8	8,0	1,8	1,9	0,1	-0,2	1,9	-1,1	0,0	
. Goods	550	118,3	119,5	10,2	4,1	10,3	3,9	2,5	0,2	0,5	0,8	0,3	0,5	1,1	-0,5	-0,7	2,6	0,3	-0,3	-0,2	-0,1	
Food including alcohol & tobacco	240	132,4	133,4	11,4	9,2	18,1	10,3	6,5	3,0	1,3	2,5	1,0	0,3	0,7	2,6	-0,6	0,6	0,4	-0,5	-0,4	-0,6	
Processed food, alcohol, tobacco	168	129,0	130,8	10,6	9,1	17,1	10,6	6,7	3,1	1,6	2,2	1,4	1,1	1,3	2,5	-0,2	0,6	0,6	0,0	-0,5	0,0	
Unprocessed food	72	140,9	139,9	13,5	9,4	20,7	9,5	6,0	2,8	0,6	3,5	-0,1	-1,5	-0,7	2,8	-1,5	0,5	-0,1	-1,9	-0,3	-2,1	
Industrial goods	310	109,0	110,4	9,3	0,4	4,7	-0,7	-0,4	-1,8	-0,1	-0,7	-0,3	0,6	1,3	-2,8	-0,7	4,3	0,3	-0,2	0,1	0,2	
Non-energy industrial goods	252	106,5	106,1	4,8	3,4	5,6	4,3	2,4	1,4	-0,8	-0,7	-1,3	-0,5	-0,3	-3,9	-1,4	5,4	0,4	-0,6	0,3	0,3	
Durables	101	114,2	112,8	6,8	3,5	6,1	4,1	2,7	1,2	-0,9	-0,7	-0,9	-1,0	-1,2	-0,4	-0,2	0,0	-0,1	-0,3	-0,3	-0,2	
Semi-durables	90	93,3	93,1	1,5	1,4	2,3	2,1	0,8	0,3	-2,0	-2,3	-3,3	-0,7	-0,2	-10,9	-4,6	17,3	1,2	-1,0	1,2	1,4	
Non-durables	61	115,8	116,9	5,8	6,3	9,8	7,4	5,1	3,0	1,2	1,7	1,2	0,7	0,9	0,4	0,7	-0,5	-0,1	-0,5	0,1	-0,5	
Energy	58	115,3	124,5	23,8	-8,9	1,4	-15,8	-8,5	-11,4	3,0	0,0	4,3	4,8	8,0	1,8	1,9	0,1	-0,2	1,9	-1,1	0,0	
Electricity, gas, solid fuels	28	107,0	115,3	26,3	-7,7	11,2	-10,2	-9,6	-17,8	4,2	3,0	5,0	4,7	7,8	4,4	-0,3	0,0	-2,1	0,3	-0,3	-2,9	
Liquid fuels & others	30	125,9	136,1	21,6	-9,7	-6,6	-20,3	-7,1	-3,9	1,9	-2,8	3,5	5,0	8,0	-0,5	4,1	0,1	1,6	3,5	-1,8	2,5	
. Services	450	120,9	125,6	5,0	6,5	5,4	7,6	7,4	5,4	5,0	4,9	4,8	5,3	3,8	0,2	1,1	1,9	1,9	0,9	1,1	-0,3	
Communication	24	109,6	116,7	1,9	4,2	2,9	4,2	4,0	5,5	6,8	6,2	7,4	6,6	6,5	0,0	5,9	1,1	-0,2	4,8	0,8	-0,4	
Housing	56	123,8	131,8	3,6	5,5	5,2	5,7	5,6	5,6	6,2	5,8	6,4	6,5	6,4	1,8	1,1	0,6	0,4	0,9	0,3	0,2	
Recreation, incl. repairs & care	200	135,9	140,7	11,1	11,2	10,9	14,1	11,7	8,2	6,1	6,2	5,9	6,3	3,6	-0,4	1,3	3,2	4,1	0,7	1,6	-0,5	
Accommodation services	46	174,8	175,7	30,5	16,9	21,0	24,1	13,5	10,3	5,9	5,2	5,0	7,5	0,5	-5,6	3,9	12,6	15,1	2,3	5,5	-2,8	
Restaurants, cafés and the like	117	129,3	137,1	7,3	9,0	10,4	9,8	8,9	7,0	6,4	6,6	6,3	6,3	6,0	1,6	0,6	0,6	0,5	0,1	0,2	-0,1	
Services related to transport	64	111,1	115,0	4,7	3,6	5,2	4,3	2,6	2,3	5,3	4,7	4,6	6,7	3,5	0,5	0,2	1,9	0,3	1,2	1,8	-2,2	
Miscellaneous	106	108,8	110,8	0,2	1,4	-0,2	0,8	2,8	2,0	1,9	2,0	1,9	1,8	1,8	0,6	0,3	0,3	0,1	0,1	0,1	0,0	

Source: Eurostat.

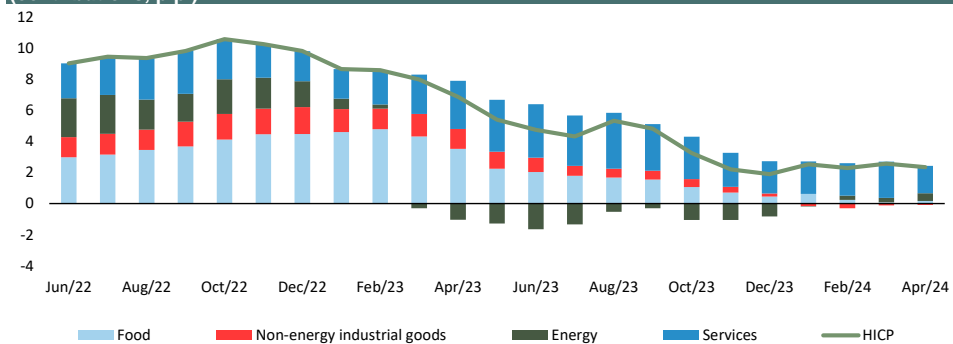
Table 3. Harmonized Index of Consumer Prices (HICP) - core and trimmed mean

	Weight	Value		Year-on-year rates of change (%)											Contributions to year-on-year rates of change(p.p.)				Deviation of the monthly variation in relation to the historical average of each month in the last 5 years (p.p.)		
		2024	Apr-23	Apr-24	2022	2023	2023 I	2023 II	2023 III	2023 IV	2024 I	Jan-24	Feb-24	Mar-24	Apr-24	Jan-24	Feb-24	Mar-24	Apr-24	Feb-24	Mar-24
Core - Portugal ^(a)	870	118,2	120,8	6,2	6,3	8,0	7,5	6,0	3,8	2,6	2,7	2,4	2,8	2,1	-	-	-	-	0,3	0,5	0,0
Processed food including alcohol and tobacco	168	129,0	130,8	9,2	5,6	10,4	6,9	4,1	1,5	-0,8	2,2	1,4	1,1	1,3	0,4	0,3	0,2	0,2	0,0	-0,5	0,0
Household equipment and maintenance	64	114,5	112,5	10,6	9,1	17,1	10,6	6,7	3,1	1,6	0,0	-0,9	-1,1	-1,8	0,0	-0,1	-0,1	-0,1	-1,0	-0,1	-1,0
Transport	117	117,6	119,3	0,8	0,8	1,6	1,5	0,2	-0,2	-2,5	3,1	3,2	3,7	1,4	0,4	0,4	0,5	0,2	0,6	0,7	-1,4
Recreation, accomodation and tourism	218	129,5	133,4	2,7	4,5	3,9	4,5	4,8	5,0	6,5	5,5	4,8	5,4	3,0	1,2	1,1	1,3	0,9	0,5	1,5	-0,2
Clothing and footwear	63	94,9	94,6	2,4	5,1	5,0	5,3	5,2	5,0	5,5	-3,1	-3,8	-1,0	-0,3	-0,3	-0,3	-0,1	0,0	-1,0	1,1	1,8
Other	240	110,9	114,9	11,4	9,1	12,2	10,3	8,1	6,0	4,6	3,2	3,4	3,3	3,6	0,9	1,0	0,9	1,0	0,8	0,2	0,1
Trimmed Means																					
15%	-	-	-	6,4	5,5	8,3	6,1	4,6	3,1	2,9	3,1	2,8	2,9	2,5	-	-	-	-	-	-	-
30%	-	-	-	5,7	5,2	7,3	5,9	4,5	3,1	3,0	3,3	2,8	2,8	2,2	-	-	-	-	-	-	-

(a) Overall index excluding energy and unprocessed food.

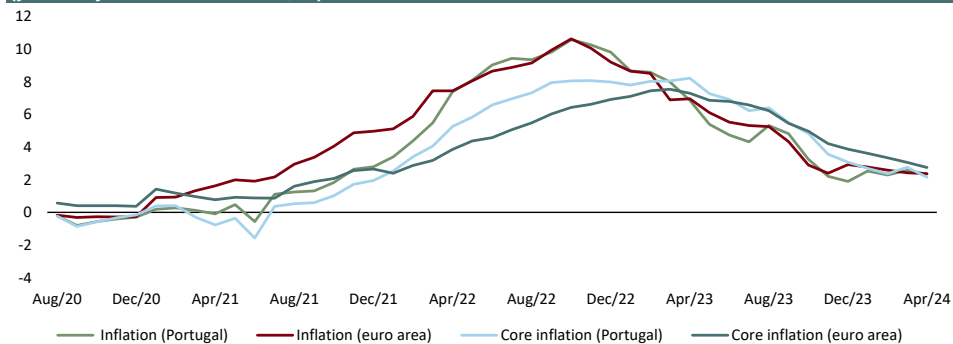
Source: Eurostat; cálculos GPEARl.

Contributions to year-on-year inflation (contributions, p.p.)



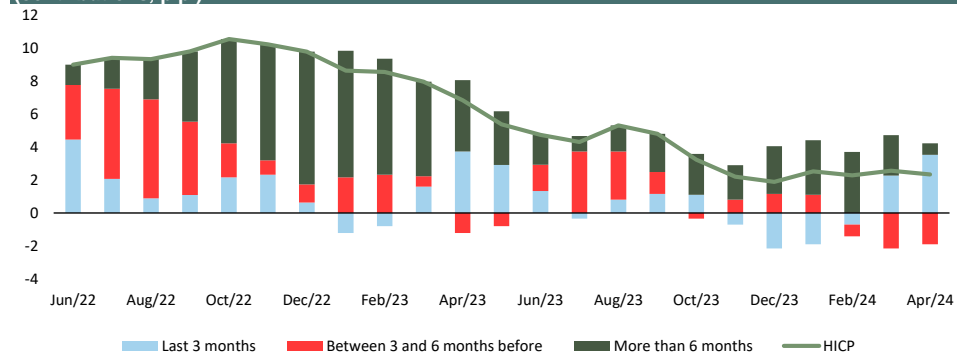
Source: Eurostat; GPEARl calculations.

Evolution of inflation and core inflation in Portugal and in the euro area (year-on-year rate of inflation, %)



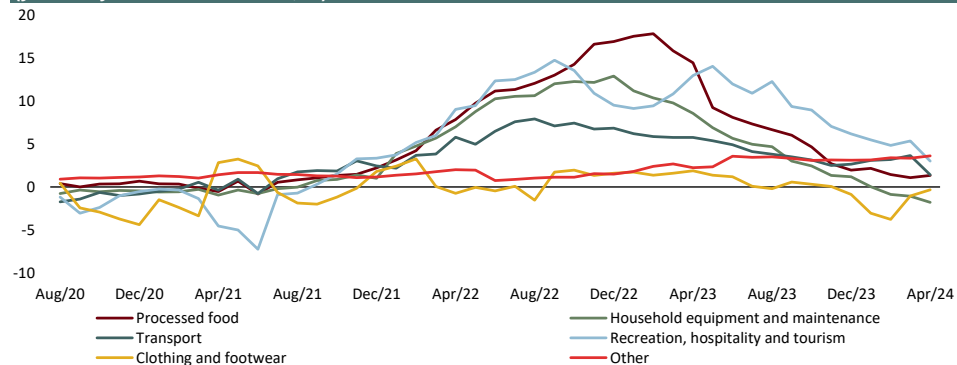
Source: Eurostat.

Breakdown of the year-on-year inflation rate (HICP) by temporal contribution (contributions, p.p.)



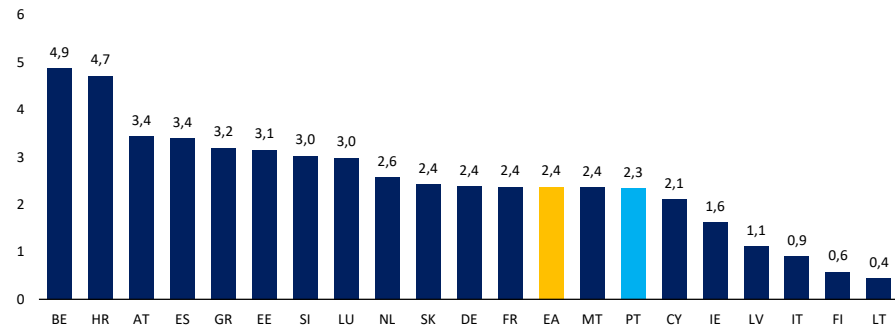
Source: Eurostat.

Evolution of the components of core inflation components in Portugal (year-on-year rate of inflation, %)



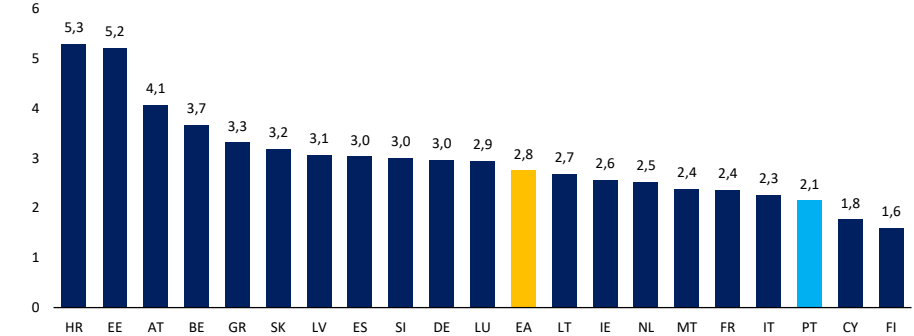
Source: Eurostat; GPEARl calculations.

Inflation (HICP) in the euro area: Apr/24 (year-on-year rate of change, %)



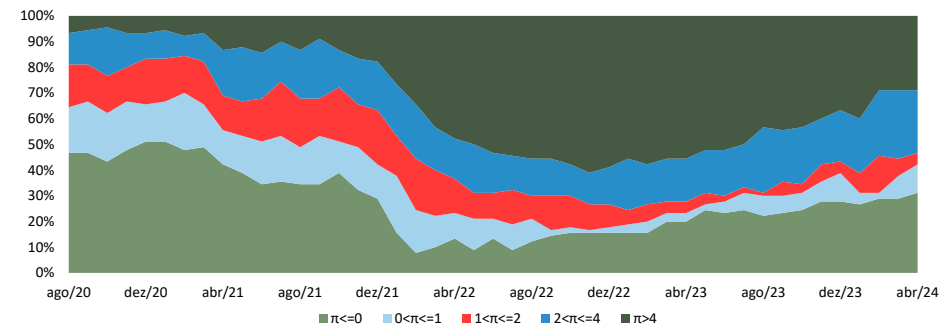
Source: Eurostat.

Core inflation in the euro area: Apr/24 (year-on-year rate of change, %)



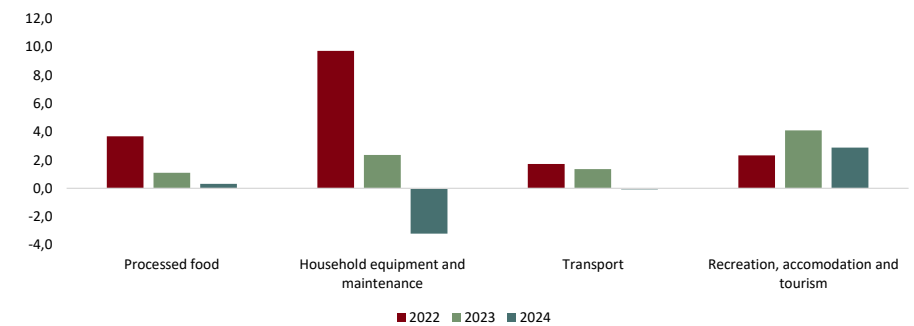
Source: Eurostat.

Breakdown of the inflation rate (π) by interval (percentage of the HICP basket, 94 items)



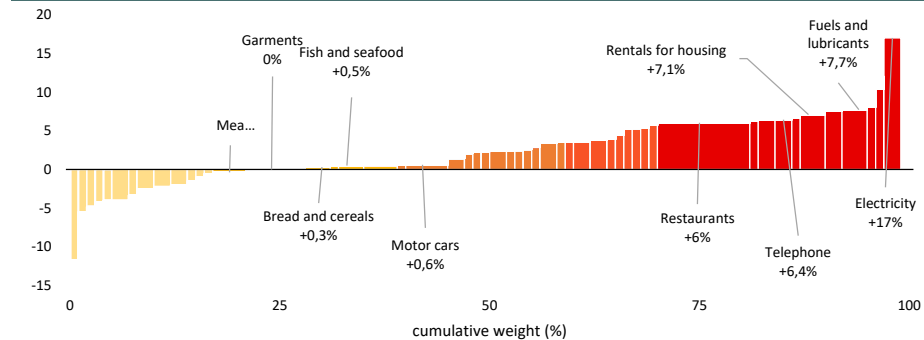
Source: Eurostat; GPEARI calculations.

Standard deviation of the average monthly rate in the last three months from the historical mean (points, historical mean = 2004/2019)



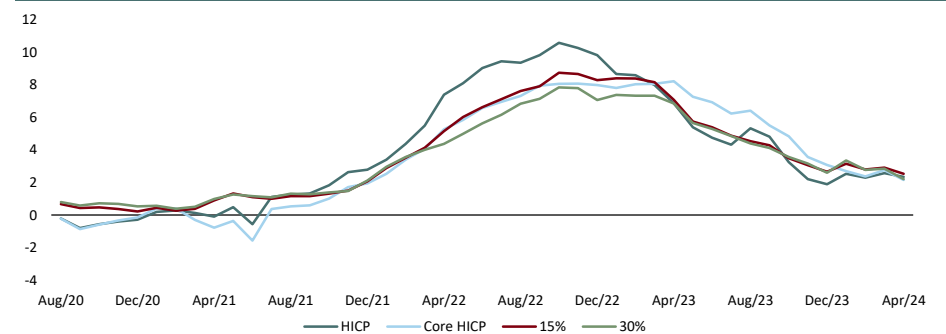
Source: Eurostat; GPEARI calculations.

Weighting structure by increasing year-on-year rate of change: Apr/24 (%)



Source: Eurostat.

Trimmed Means (%)



Source: Eurostat; GPEARI calculations.