



PRICES REPORT

AUGUST • 2024

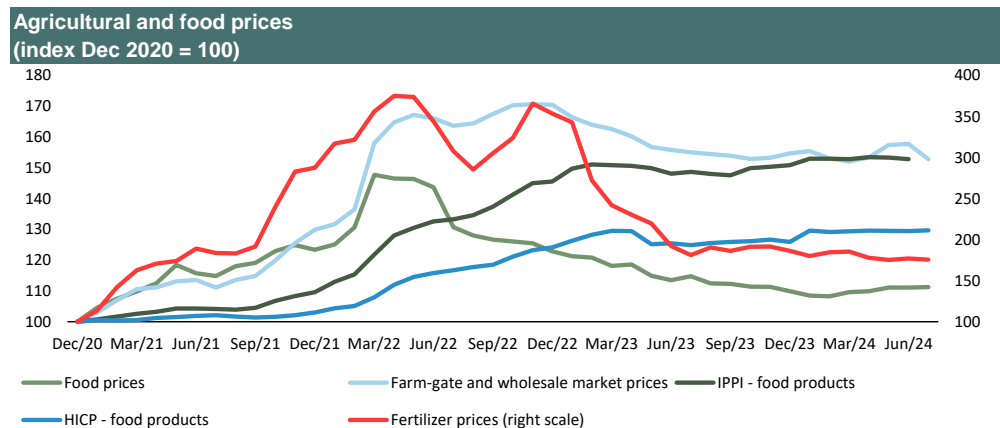
GPEARJ

MINISTÉRIO DAS FINANÇAS • MINISTRY OF FINANCE

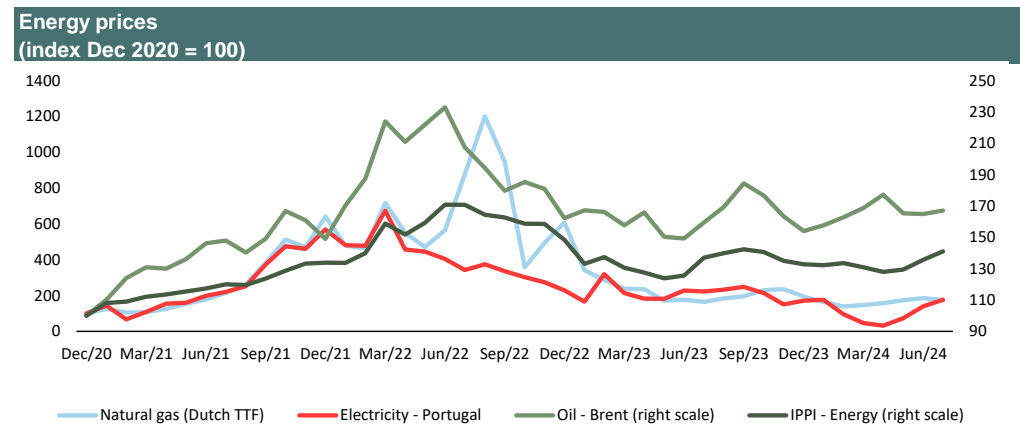
Table 1. Industrial production, raw materials and imports prices

	Source	Unit	Value		Year-on-year rates of change (%)										Month-over-month growth (%)				
			Jul-23	Jul-24	2022	2023	2023 II	2023 III	2023 IV	2024 I	2024 II	Apr-24	May-24	Jun-24	Jul-24	Apr-24	May-24	Jun-24	Jul-24
. Food index ^(a)	FAO	2014-2016 = 100	124,6	120,8	14,9	-13,8	-20,5	-11,9	-11,1	-9,4	-4,3	-7,3	-3,3	-2,1	-3,1	0,3	1,1	0,0	0,1
. Farm-gate and wholesale market prices	ECB	2015 = 100	171,0	168,5	40,6	-2,1	-5,1	-6,5	-9,9	-6,6	-0,9	-4,2	0,5	1,2	-1,4	0,9	2,6	0,2	-3,1
. Fertilizer index ^(b)	IMF	2016 = 100	168,6	163,4	73,6	-34,8	-41,2	-37,9	-45,4	-35,8	-17,4	-22,8	-20,2	-7,9	-3,0	-4,1	-1,3	0,9	-0,8
. Industrial inputs index ^(c)	IMF	2016 = 100	157,4	160,3	-3,6	-5,3	-15,7	1,3	6,0	-7,0	4,3	-1,6	10,0	4,9	1,8	3,4	4,0	-4,8	-2,3
. Oil - Brent	Bloomberg	USD/bbl	80,2	83,9	39,4	-16,7	-30,1	-11,7	-6,5	-0,4	9,0	6,8	9,9	10,5	4,6	5,1	-6,7	-0,2	1,3
. Natural gas (Dutch TTF)	IMF	USD/MMBtu	9,6	10,2	135,9	-65,7	-63,2	-82,0	-54,8	-48,2	-11,5	-33,3	1,4	5,0	6,4	7,3	10,7	6,9	-5,3
. Wholesale electricity prices - Portugal	Ember	€/megawatt hora	93,8	74,2	50,7	-47,3	-54,7	-33,1	-33,6	-54,7	-58,9	-82,7	-59,7	-39,0	-20,8	-30,8	130,1	90,2	27,4
. Exchange Rate	BdP	euro/USD	1,11	1,08	-11,0	2,6	2,2	8,1	5,4	1,2	-1,2	-2,2	-0,5	-0,7	-1,9	-1,3	0,8	-0,5	0,8
. Industrial Producer Prices Index (IPPI)	INE	2015 = 100	118,5	120,7	18,9	0,0	-1,1	-3,4	-3,6	-2,1	0,5	-0,9	0,6	2,0	1,9	-0,1	0,3	0,8	0,9
Consumer goods			125,1	129,0	14,2	9,8	10,6	7,7	4,6	2,9	3,0	2,8	3,0	3,0	3,1	0,5	0,1	-0,5	0,4
Intermediate goods			118,1	119,5	22,2	-1,5	-1,3	-7,5	-7,8	-7,7	-3,0	-5,1	-3,0	-0,8	1,1	0,5	0,2	0,7	0,5
Investment goods			110,0	109,7	7,2	2,7	3,8	1,2	0,3	0,0	-0,4	-0,5	-0,5	-0,2	-0,3	-0,3	0,0	-0,2	-0,3
Energy			114,7	118,0	30,9	-14,5	-21,8	-15,8	-12,3	-1,1	4,2	0,4	4,4	8,0	2,9	-2,3	1,1	4,9	4,0
Total except energy			119,3	121,3	16,3	3,5	4,1	-0,3	-1,6	-2,2	-0,2	-1,2	-0,1	0,9	1,7	0,4	0,1	0,1	0,3
. IPPI main partners ^(d)	INE	2015 = 100	118,6	:	18,3	1,3	-0,8	-0,9	-1,3	-1,1	0,4	0,0	0,6	0,6	:	0,3	-0,5	-0,1	:
. Unit value index - imports	Eurostat	2015 = 100	143,0	:	23,2	-3,2	-4,1	-7,4	-4,9	-3,4	:	-1,6	-0,5	:	:	-0,8	0,4	:	:
Consumption goods			149,5	:	15,9	6,8	6,8	5,9	2,3	4,0	:	2,1	3,4	:	:	-2,5	0,5	:	:
Intermediate goods			137,6	:	29,2	-9,8	-11,1	-16,1	-10,9	-8,5	:	-4,4	-2,7	:	:	0,2	0,4	:	:
Capital goods			147,0	:	14,7	5,7	7,8	5,3	1,7	1,3	:	-0,1	-0,1	:	:	-1,0	2,4	:	:

(a) includes meat, dairy, cereals, vegetable oils and sugar; (b) includes DAP, potash and urea; (c) includes agricultural raw materials and base metals; (d) in particular USA, Japan, Belgium, France, Germany, Italy, Netherlands, Spain and UK.

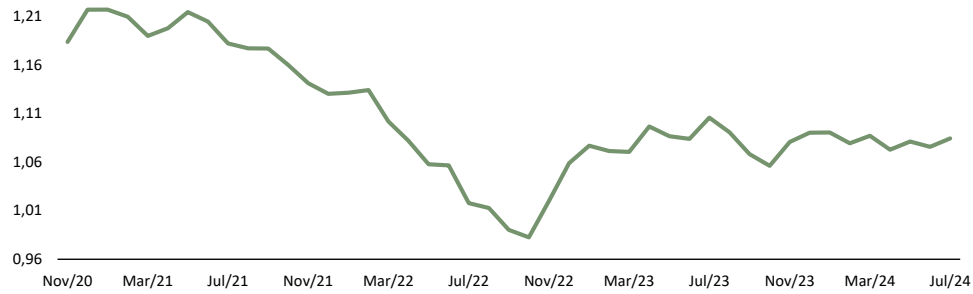


Sources: FAO, INE, Eurostat, IMF, ECB; GPEARI calculations.



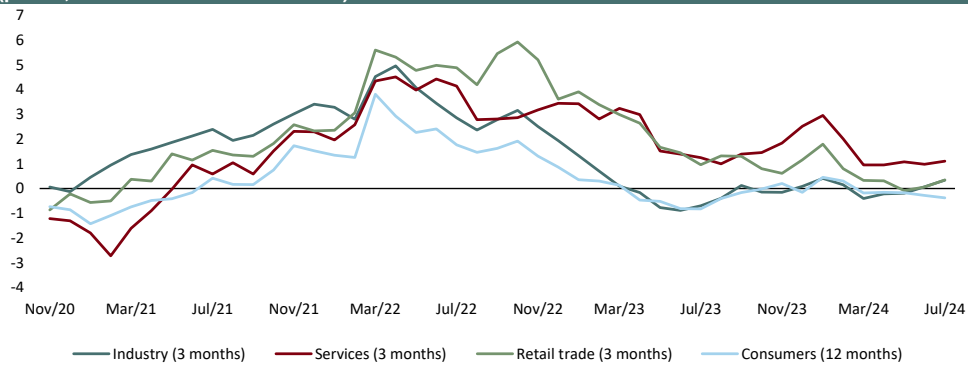
Sources: IMF, Ember, Bloomberg; GPEARI calculations.

Exchange rate (USD / euro)



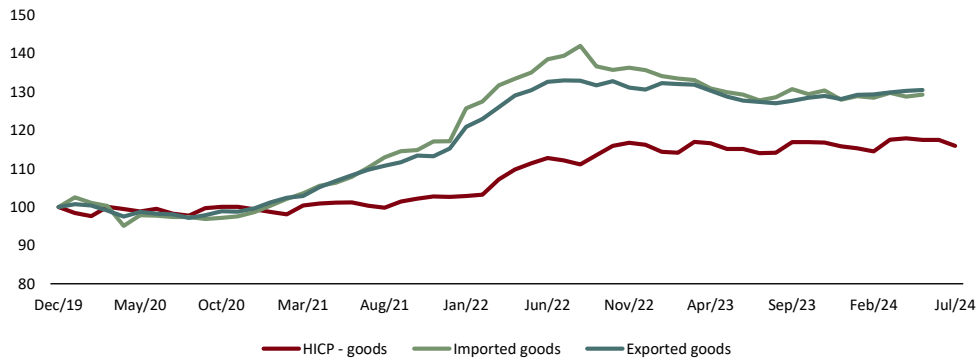
Source: BdP.

Prices expectations (points, historical mean = 2004/2019)



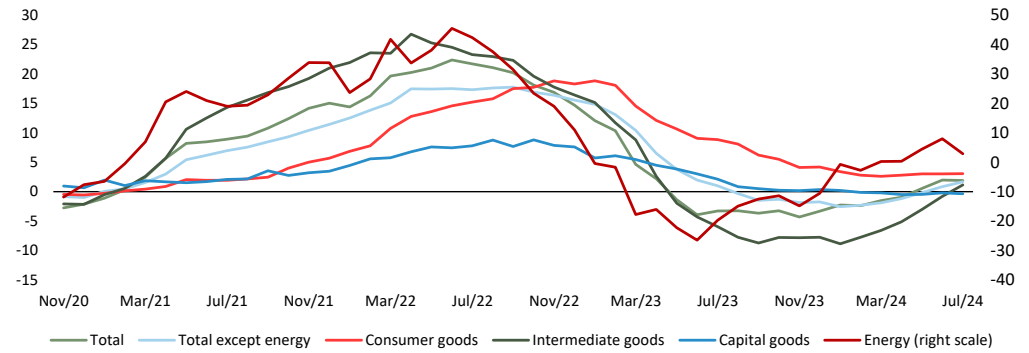
Sources: Eurostat; GPEARI calculations.

Goods prices (index Dec 2019 = 100)



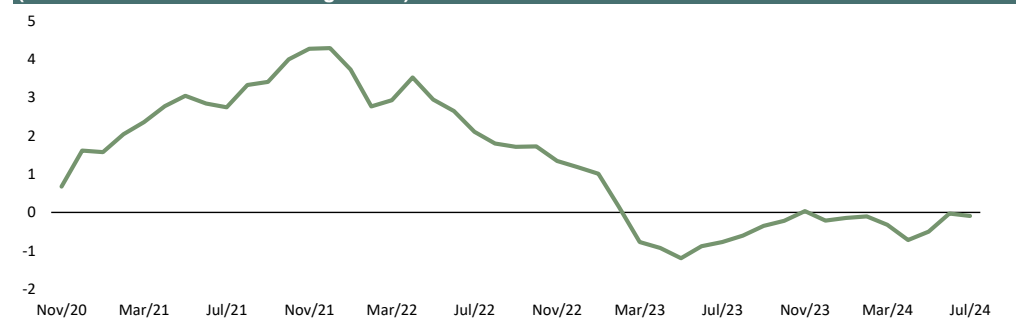
Source: Eurostat.

Industrial producer price index (year-on-year rate of change, %)



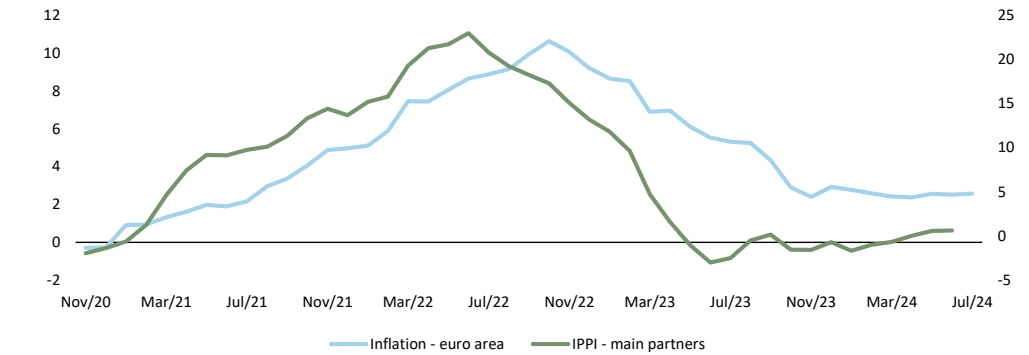
Source: INE.

Global supply chain pressure index (GSCPI) (standard deviations from average value)



Sources: Federal Reserve Bank of New York.

Industrial producer prices of Portugal's main partner countries and HICP in the euro area (year-on-year rate of change, %)



Sources: INE; Eurostat.

Table 2. Harmonized Index of Consumer Prices (HICP)

	Weight	Index (2015 = 100)		Year-on-year rates of change (%)											Month-over-month growth (%)				Deviation of the monthly variation in relation to the historical average of each month in the last 5 years (p.p.)					
				2024	Jul-23	Jul-24	2022	2023	2023 II	2023 III	2023 IV	2024 I	2024 II	Apr-24	May-24	Jun-24	Jul-24	Apr-24	May-24	Jun-24	Jul-24	May-24	Jun-24	Jul-24
Euro area	1000	123,4	126,5	8,4	5,4	6,2	5,0	2,7	2,6	2,5	2,4	2,6	2,5	2,6	0,6	0,2	0,2	0,0	0,0	0,4	-0,2			
Portugal	1000	119,3	122,5	8,1	5,3	5,7	4,8	2,4	2,5	3,1	2,3	3,8	3,1	2,7	1,1	1,0	-0,3	-0,8	0,9	-1,0	0,1			
. Food & non-alcoholic beverages	206	130,3	135,0	13,0	10,0	11,1	6,8	3,0	1,1	2,2	0,3	3,4	3,0	3,6	0,2	-0,1	-0,1	0,3	0,1	-0,7	0,3			
. Alcoholic beverages & tobacco	33	119,4	123,1	2,6	4,0	5,0	4,1	2,9	2,2	3,2	3,3	3,1	3,3	3,1	1,5	0,0	0,0	0,0	-0,7	0,0	0,1			
. Clothing and footwear	63	81,4	81,1	0,8	0,8	1,5	0,2	-0,2	-2,5	-0,6	-0,3	-0,7	-0,7	-0,4	1,7	-0,2	-1,5	-12,8	-0,2	-0,4	-0,3			
. Housing, water, electricity & others	78	119,1	126,2	12,9	-1,0	-2,2	-2,0	-6,0	5,2	8,1	7,3	7,2	9,8	6,0	-0,5	-0,1	2,1	0,4	-0,8	2,1	-1,2			
. Furnishings & others	62	113,2	111,3	9,2	5,6	6,9	4,1	1,5	-0,8	-2,1	-2,0	-2,4	-1,9	-1,7	-0,5	-0,3	0,4	-0,4	-0,6	0,2	0,1			
. Health	62	106,4	110,2	-1,4	2,4	1,2	5,0	4,6	3,8	3,5	3,5	3,4	3,7	3,6	0,2	0,2	0,4	0,1	0,0	1,3	-0,1			
. Transport	146	121,1	122,9	9,9	0,3	-2,3	0,7	0,9	2,9	2,6	2,8	3,4	1,6	1,5	0,5	-0,7	-0,4	1,0	0,0	-2,0	0,5			
. Communications	26	108,0	114,4	1,9	3,8	3,9	3,7	4,9	5,9	5,8	5,5	5,8	5,9	5,9	-0,2	0,2	-0,3	0,1	0,7	0,0	0,2			
. Recreation and culture	44	106,1	106,3	4,4	3,6	4,1	3,6	2,6	2,0	1,2	0,8	1,7	0,9	0,2	0,2	0,2	0,0	0,4	1,1	-0,6	-0,1			
. Education	17	106,1	110,2	1,6	3,1	2,7	2,7	4,0	3,9	3,8	3,8	3,9	3,8	3,9	0,0	0,1	0,0	0,0	0,1	0,0	0,0			
. Restaurants and hotels	173	146,2	150,2	12,7	12,3	15,7	12,6	8,7	6,2	4,6	3,2	7,1	3,6	2,8	4,6	6,4	-1,8	-1,1	4,6	-4,6	0,9			
. Misc. goods and services	89	111,4	113,1	2,4	1,9	2,3	1,8	0,6	0,7	1,5	1,6	1,4	1,4	1,6	0,4	0,2	0,1	-0,1	0,0	0,0	0,0			
. Food	240	128,8	133,4	11,4	9,2	10,3	6,5	3,0	1,3	2,3	0,7	3,3	3,0	3,6	0,4	-0,1	-0,1	0,2	0,0	-0,6	0,3			
. Non-energy industrial goods	252	102,6	102,0	4,8	3,4	4,3	2,4	1,4	-0,8	-0,5	-0,3	-0,7	-0,6	-0,6	0,4	-0,2	-0,3	-3,4	-0,3	-0,1	-0,3			
. Services	450	123,5	128,0	5,0	6,5	7,6	7,4	5,4	5,0	4,6	3,8	5,8	4,1	3,6	1,9	2,7	-0,7	-0,1	2,4	-1,8	0,4			
. Energy	58	120,4	125,4	23,8	-8,9	-15,8	-8,5	-11,4	3,0	8,4	8,0	7,9	9,2	4,2	-0,2	-1,9	1,8	0,9	-2,0	0,5	-1,0			
. Goods	550	115,6	117,6	10,2	4,1	3,9	2,5	0,2	0,5	1,7	1,1	2,0	2,1	1,7	0,3	-0,4	0,0	-1,3	-0,4	-0,3	-0,2			
Food including alcohol & tobacco	240	128,8	133,4	11,4	9,2	10,3	6,5	3,0	1,3	2,3	0,7	3,3	3,0	3,6	0,4	-0,1	-0,1	0,2	0,0	-0,6	0,3			
Processed food, alcohol, tobacco	168	125,5	130,6	10,6	9,1	10,6	6,7	3,1	1,6	3,0	1,3	4,0	3,6	4,1	0,6	0,0	-0,3	0,3	0,1	-0,8	0,4			
Unprocessed food	72	137,3	140,4	13,5	9,4	9,5	6,0	2,8	0,6	0,9	-0,7	1,8	1,6	2,3	-0,1	-0,3	0,5	0,2	-0,3	-0,1	0,0			
Industrial goods	310	106,9	107,1	9,3	0,4	-0,7	-0,4	-1,8	-0,1	1,2	1,3	1,0	1,4	0,2	0,3	-0,6	0,1	-2,5	-0,7	0,0	-0,6			
Non-energy industrial goods	252	102,6	102,0	4,8	3,4	4,3	2,4	1,4	-0,8	-0,5	-0,3	-0,7	-0,6	-0,6	0,4	-0,2	-0,3	-3,4	-0,3	-0,1	-0,3			
Durables	101	113,8	112,2	6,8	3,5	4,1	2,7	1,2	-0,9	-1,4	-1,2	-1,4	-1,6	-1,4	-0,1	-0,2	-0,1	-0,2	-0,3	-0,2	0,0			
Semi-durables	90	84,4	83,6	1,5	1,4	2,1	0,8	0,3	-2,0	-0,5	-0,2	-0,6	-0,7	-0,9	1,2	-0,1	-1,1	-9,1	-0,2	-0,3	-0,5			
Non-durables	61	115,1	116,7	5,8	6,3	7,4	5,1	3,0	1,2	0,8	0,9	0,2	1,2	1,4	-0,1	-0,5	0,6	-0,2	-0,5	0,5	0,0			
Energy	58	120,4	125,4	23,8	-8,9	-15,8	-8,5	-11,4	3,0	8,4	8,0	7,9	9,2	4,2	-0,2	-1,9	1,8	0,9	-2,0	0,5	-1,0			
Electricity, gas, solid fuels	28	115,0	121,0	26,3	-7,7	-10,2	-9,6	-17,8	4,2	9,9	7,8	7,3	14,7	5,2	-2,1	-0,8	5,4	0,3	-2,3	5,8	-2,8			
Liquid fuels & others	30	127,7	131,9	21,6	-9,7	-20,3	-7,1	-3,9	1,9	6,9	8,0	8,5	4,1	3,3	1,6	-2,9	-1,6	1,5	-1,9	-4,5	0,6			
. Services	450	123,5	128,0	5,0	6,5	7,6	7,4	5,4	5,0	4,6	3,8	5,8	4,1	3,6	1,9	2,7	-0,7	-0,1	2,4	-1,8	0,4			
Communication	24	109,2	116,9	1,9	4,2	4,2	4,0	5,5	6,8	6,7	6,5	6,7	6,9	7,1	-0,2	0,3	-0,2	0,1	0,7	0,0	0,3			
Housing	56	125,0	133,1	3,6	5,5	5,7	5,6	5,6	6,2	6,4	6,4	6,3	6,4	6,5	0,4	0,3	0,4	0,3	0,2	0,2	0,1			
Recreation, incl. repairs & care	200	141,0	145,2	11,1	11,2	14,1	11,7	8,2	6,1	4,9	3,6	7,2	3,9	3,0	4,1	5,7	-1,5	-0,8	4,5	-4,1	0,6			
Accommodation services	46	188,7	192,0	30,5	16,9	24,1	13,5	10,3	5,9	5,9	0,5	13,4	3,5	1,8	15,1	20,3	-5,6	-3,8	15,0	-14,3	2,4			
Restaurants, cafés and the like	117	131,2	138,2	7,3	9,0	9,8	8,9	7,0	6,4	6,0	6,0	6,0	5,9	5,3	0,5	0,2	0,3	0,3	-0,1	0,1	-0,2			
Services related to transport	64	113,2	116,9	4,7	3,6	4,3	2,6	2,3	5,3	4,0	3,5	5,2	3,4	3,3	0,3	0,2	0,1	1,3	1,3	-1,7	0,3			
Miscellaneous	106	109,4	111,1	0,2	1,4	0,8	2,8	2,0	1,9	1,7	1,8	1,7	1,6	1,6	0,1	0,1	0,1	0,1	-0,1	0,5	0,0			

Source: Eurostat.

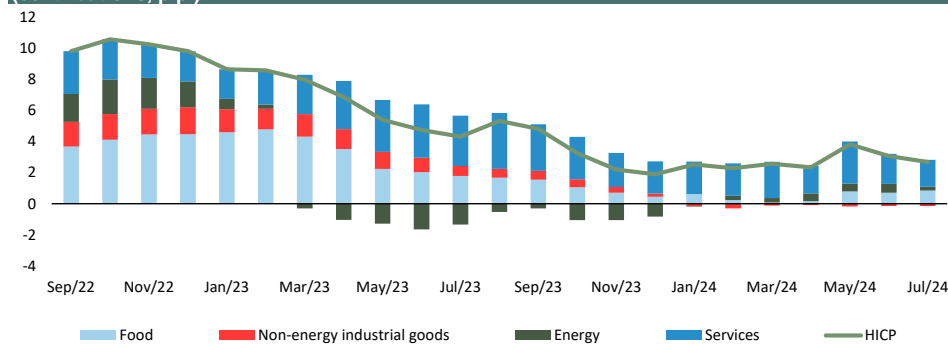
Table 3. Harmonized Index of Consumer Prices (HICP) - core and trimmed mean

	Weight	Value		Year-on-year rates of change (%)											Contributions to year-on-year rates of change(p.p.)				Deviation of the monthly variation in relation to the historical average of each month in the last 5 years (p.p.)		
		2024	Jul-23	Jul-24	2022	2023	2023 II	2023 III	2023 IV	2024 I	2024 II	Apr-24	May-24	Jun-24	Jul-24	Apr-24	May-24	Jun-24	Jul-24	May-24	Jun-24
. Core - Portugal ^(a)	870	117,6	120,6	6,2	6,3	7,5	6,0	3,8	2,6	2,8	2,1	3,6	2,7	2,6	-	-	-	-	1,2	-1,1	0,3
Processed food including alcohol and tobacco	168	125,5	130,6	9,2	5,6	6,9	4,1	1,5	-0,8	-2,1	1,3	4,0	3,6	4,1	0,2	0,8	0,7	0,8	0,1	-0,8	0,4
Household equipment and maintenance	64	113,8	112,1	10,6	9,1	10,6	6,7	3,1	1,6	3,0	-1,8	-2,2	-1,7	-1,5	-0,1	-0,2	-0,1	-0,1	-0,6	0,2	0,1
Transport	117	119,0	120,1	0,8	0,8	1,5	0,2	-0,2	-2,5	-0,6	1,4	2,0	0,9	0,9	0,2	0,3	0,1	0,1	0,4	-1,1	0,4
Recreation, accomodation and tourism	218	133,7	137,2	2,7	4,5	4,5	4,8	5,0	6,5	7,1	3,0	6,5	3,5	2,7	0,9	1,8	1,1	0,9	4,2	-3,6	0,5
Clothing and footwear	63	81,4	81,1	2,4	5,1	5,3	5,2	5,0	5,5	5,8	-0,3	-0,7	-0,7	-0,4	0,0	0,0	-0,1	-0,1	-0,2	-0,4	-0,3
Other	240	111,3	115,4	11,4	9,1	10,3	8,1	6,0	4,6	3,2	3,6	3,6	3,6	3,7	1,0	1,0	1,0	1,0	0,1	0,3	0,0
. Trimmed Means																					
15%	-	-	-	6,4	5,5	6,1	4,6	3,1	2,9	3,0	2,5	3,5	2,9	2,9	-	-	-	-	-	-	-
30%	-	-	-	5,7	5,2	5,9	4,5	3,1	3,0	2,9	2,2	3,6	3,1	3,1	-	-	-	-	-	-	-

(a) Overall index excluding energy and unprocessed food.

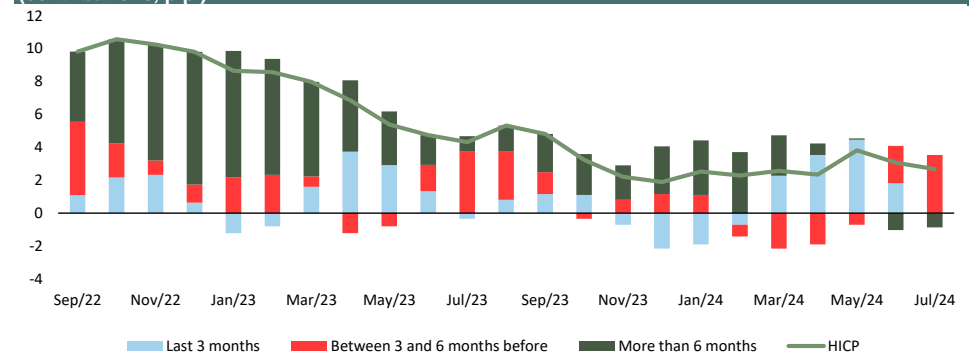
Source: Eurostat; cálculos GPEARl.

Contributions to year-on-year inflation (contributions, p.p.)



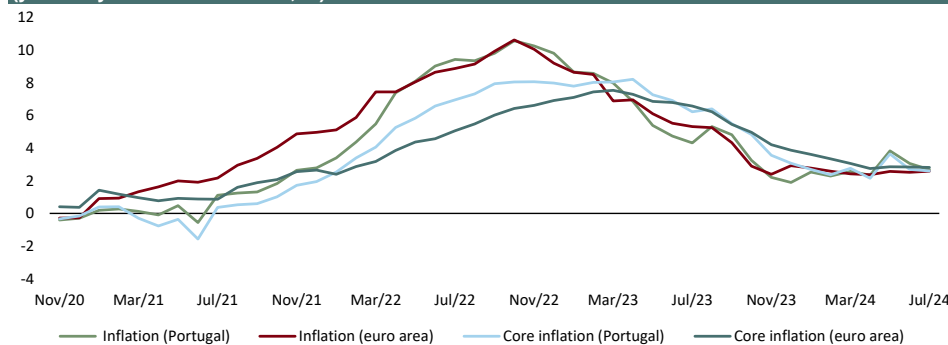
Source: Eurostat; GPEARl calculations.

Breakdown of the year-on-year inflation rate (HICP) by temporal contribution (contributions, p.p.)



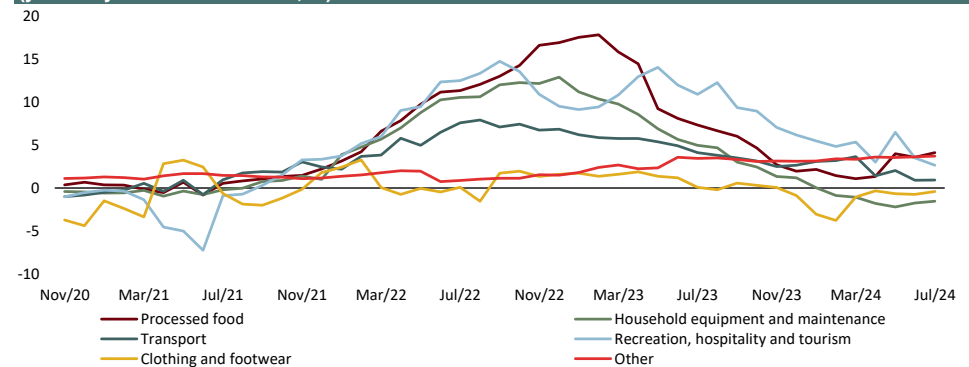
Source: Eurostat.

Evolution of inflation and core inflation in Portugal and in the euro area (year-on-year rate of inflation, %)



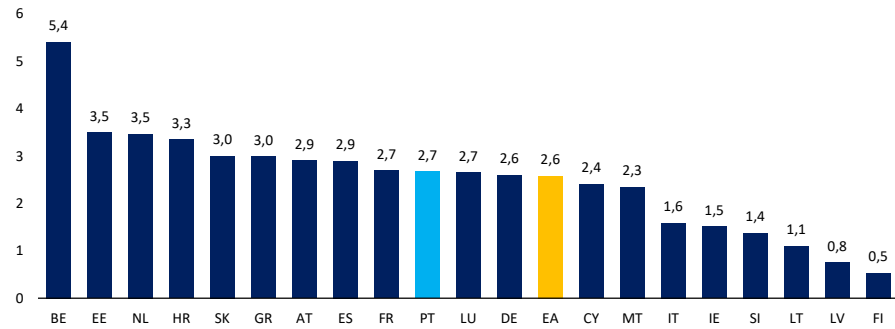
Source: Eurostat.

Evolution of the components of core inflation components in Portugal (year-on-year rate of inflation, %)



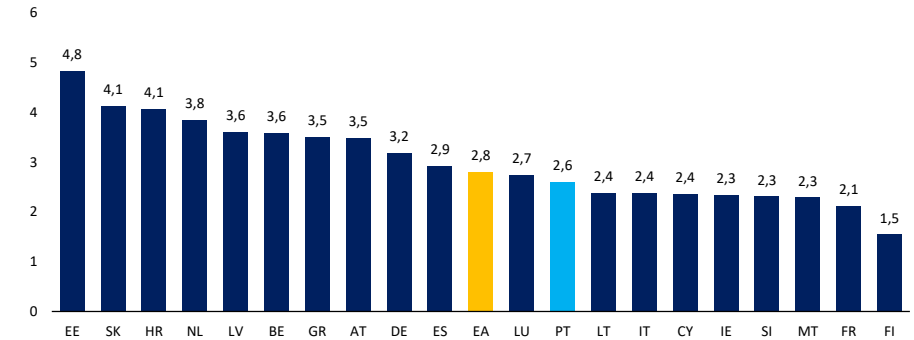
Source: Eurostat; GPEARl calculations.

Inflation (HICP) in the euro area: Jul/24 (year-on-year rate of change, %)



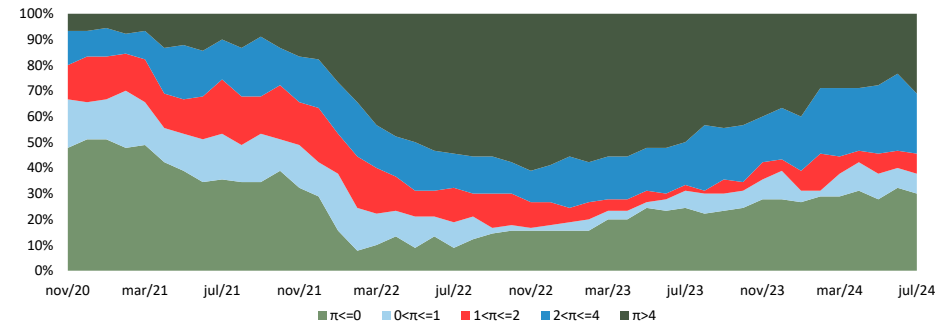
Source: Eurostat.

Core inflation in the euro area: Jul/24 (year-on-year rate of change, %)



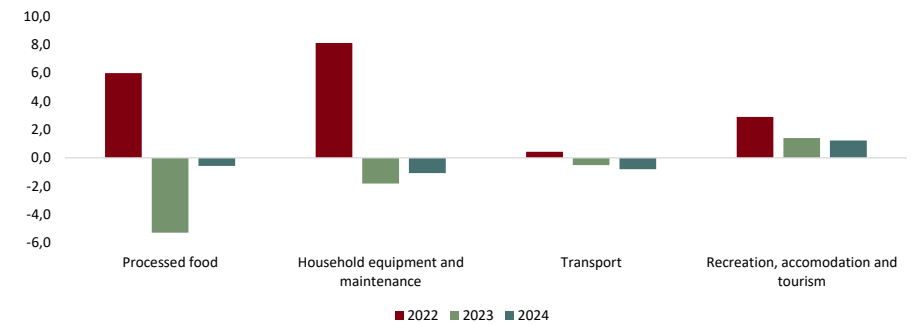
Source: Eurostat.

Breakdown of the inflation rate (π) by interval (percentage of the HICP basket, 94 items)



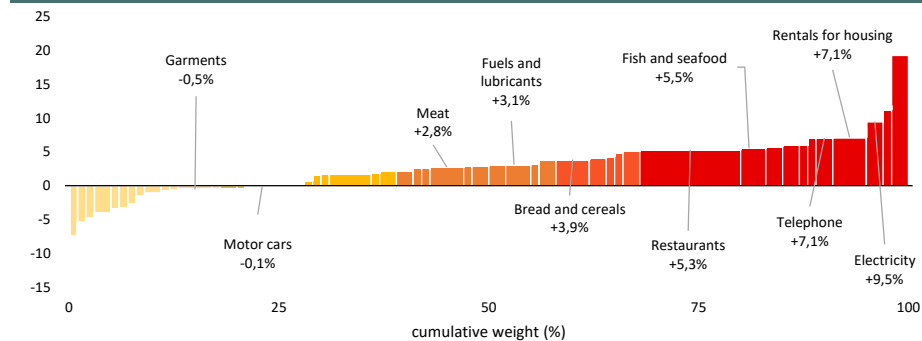
Source: Eurostat; GPEARI calculations.

Standard deviation of the average monthly rate in the last three months from the historical mean (points, historical mean = 2004/2019)



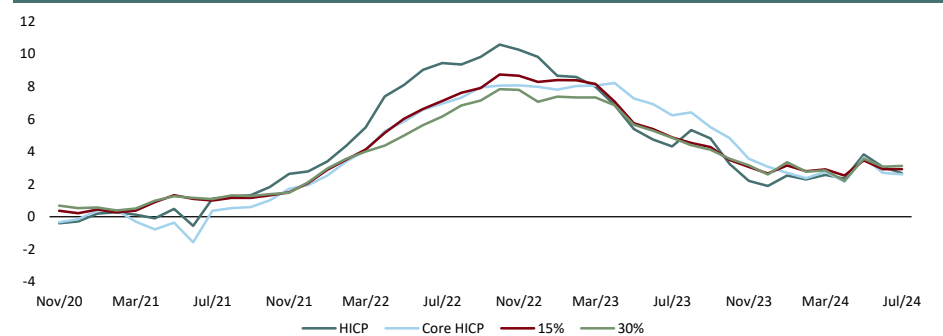
Source: Eurostat; GPEARI calculations.

Weighting structure by increasing year-on-year rate of change: Jul/24 (%)



Source: Eurostat.

Trimmed Means (%)



Source: Eurostat; GPEARI calculations.