



NOTA DE PREÇOS

AGOSTO • 2024

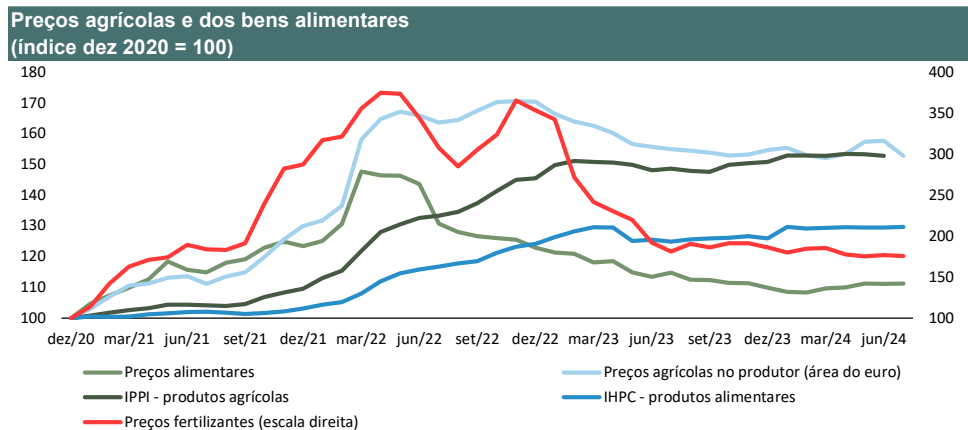
GPEARJ

MINISTÉRIO DAS FINANÇAS • MINISTRY OF FINANCE

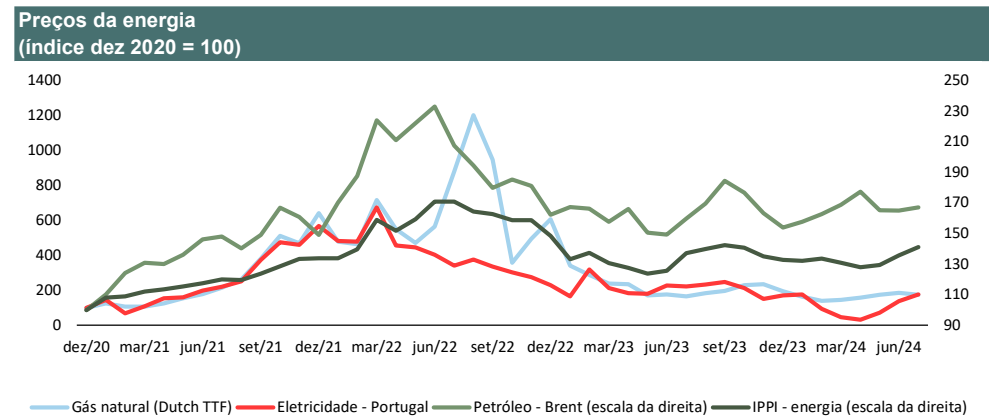
Tabela 1. Preços na produção industrial, matérias-primas e importações

	Fonte	Unidade	Valor		Variações homólogas (%)												Variação em cadeia (%)			
			jul-23	jul-24	2022	2023	2023 II	2023 III	2023 IV	2024 I	2024 II	abr-24	mai-24	jun-24	jul-24	abr-24	mai-24	jun-24	jul-24	
. Índice produtos alimentares ^(a)	FAO	2014-2016 = 100	124,6	120,8	14,9	-13,8	-20,5	-11,9	-11,1	-9,4	-4,3	-7,3	-3,3	-2,1	-3,1	0,3	1,1	0,0	0,1	
. Índice prod. agrícolas no produtor - área do euro	BCE	2015 = 100	171,0	168,5	40,6	-2,1	-5,1	-6,5	-9,9	-6,6	-0,9	-4,2	0,5	1,2	-1,4	0,9	2,6	0,2	-3,1	
. Índice fertilizantes ^(b)	FMI	2016 = 100	168,6	163,4	73,6	-34,8	-41,2	-37,9	-45,4	-35,8	-17,4	-22,8	-20,2	-7,9	-3,0	-4,1	-1,3	0,9	-0,8	
. Índice matérias-primas industriais ^(c)	FMI	2016 = 100	157,4	160,3	-3,6	-5,3	-15,7	1,3	6,0	-7,0	4,3	-1,6	10,0	4,9	1,8	3,4	4,0	-4,8	-2,3	
. Petróleo - Brent	Bloomberg	USD/bbl	80,2	83,9	39,4	-16,7	-30,1	-11,7	-6,5	-0,4	9,0	6,8	9,9	10,5	4,6	5,1	-6,7	-0,2	1,3	
. Gás natural (Dutch TTF)	FMI	USD/MMBtu	9,6	10,2	135,9	-65,7	-63,2	-82,0	-54,8	-48,2	-11,5	-33,3	1,4	5,0	6,4	7,3	10,7	6,9	-5,3	
. Eletricidade preço grossista - Portugal	Ember	€/megawatt hora	93,8	74,2	50,7	-47,3	-54,7	-33,1	-33,6	-54,7	-58,9	-82,7	-59,7	-39,0	-20,8	-30,8	130,1	90,2	27,4	
. Taxa de câmbio	BdP	euro/USD	1,11	1,08	-11,0	2,6	2,2	8,1	5,4	1,2	-1,2	-2,2	-0,5	-0,7	-1,9	-1,3	0,8	-0,5	0,8	
. Índice de preços na produção industrial (IPPI)	INE	2015 = 100	118,5	120,7	18,9	0,0	-1,1	-3,4	-3,6	-2,1	0,5	-0,9	0,6	2,0	1,9	-0,1	0,3	0,8	0,9	
Bens de consumo			125,1	129,0	14,2	9,8	10,6	7,7	4,6	2,9	3,0	2,8	3,0	3,0	3,1	0,5	0,1	-0,5	0,4	
Bens intermédios			118,1	119,5	22,2	-1,5	-1,3	-7,5	-7,8	-7,7	-3,0	-5,1	-3,0	-0,8	1,1	0,5	0,2	0,7	0,5	
Bens de investimento			110,0	109,7	7,2	2,7	3,8	1,2	0,3	0,0	-0,4	-0,5	-0,5	-0,2	-0,3	-0,3	0,0	-0,2	-0,3	
Energia			114,7	118,0	30,9	-14,5	-21,8	-15,8	-12,3	-1,1	4,2	0,4	4,4	8,0	2,9	-2,3	1,1	4,9	4,0	
Total exceto energia			119,3	121,3	16,3	3,5	4,1	-0,3	-1,6	-2,2	-0,2	-1,2	-0,1	0,9	1,7	0,4	0,1	0,1	0,3	
. IPPI principais países fornecedores ^(d)	INE	2015 = 100	118,6	:	18,3	1,3	-0,8	-0,9	-1,3	-1,1	0,4	0,0	0,6	0,6	:	0,3	-0,5	-0,1	:	
. Índice de valor unitário - importações	Eurostat	2015 = 100	143,0	:	23,2	-3,2	-4,1	-7,4	-4,9	-3,4	:	-1,6	-0,5	:	:	-0,8	0,4	:	:	
Bens de consumo			149,5	:	15,9	6,8	6,8	5,9	2,3	4,0	:	2,1	3,4	:	:	-2,5	0,5	:	:	
Bens intermédios			137,6	:	29,2	-9,8	-11,1	-16,1	-10,9	-8,5	:	-4,4	-2,7	:	:	0,2	0,4	:	:	
Bens de equipamento			147,0	:	14,7	5,7	7,8	5,3	1,7	1,3	:	-0,1	-0,1	:	:	-1,0	2,4	:	:	

(a) inclui carne, laticínios, cereais, óleos vegetais e açúcar; (b) inclui fosfato diamónico, potassa e ureia; (c) inclui matérias-primas agrícolas e metais de base; (d) em particular EUA, Japão, Bélgica, França, Alemanha, Itália, Países Baixos, Espanha e Reino Unido.

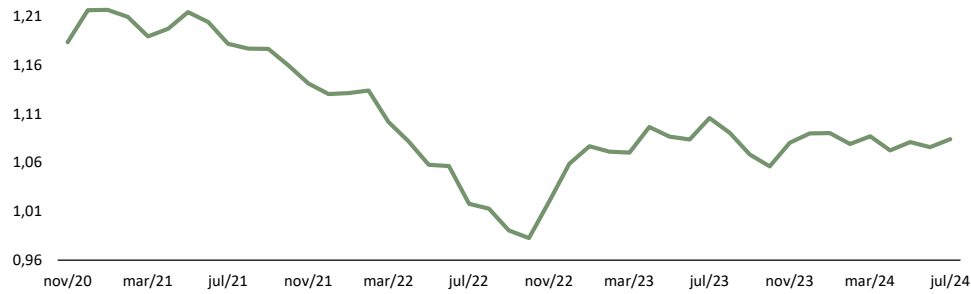


Fontes: FAO, INE, Eurostat, FMI, BCE; cálculos GPEARI.



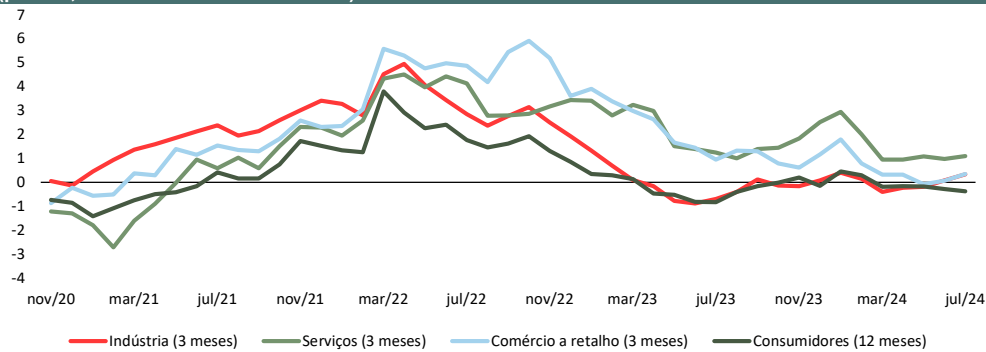
Fontes: FMI, Ember, Bloomberg; cálculos GPEARI.

**Taxa de câmbio
(USD / euro)**



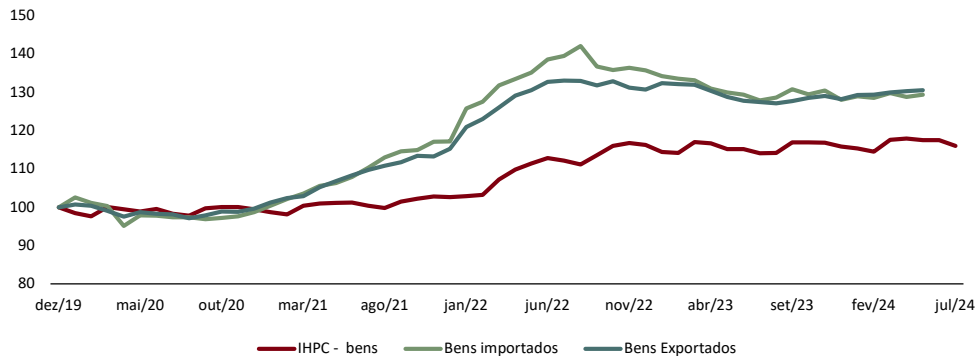
Fonte: BdP.

**Expetativas de preços
(pontos, média histórica = 2004/2019)**



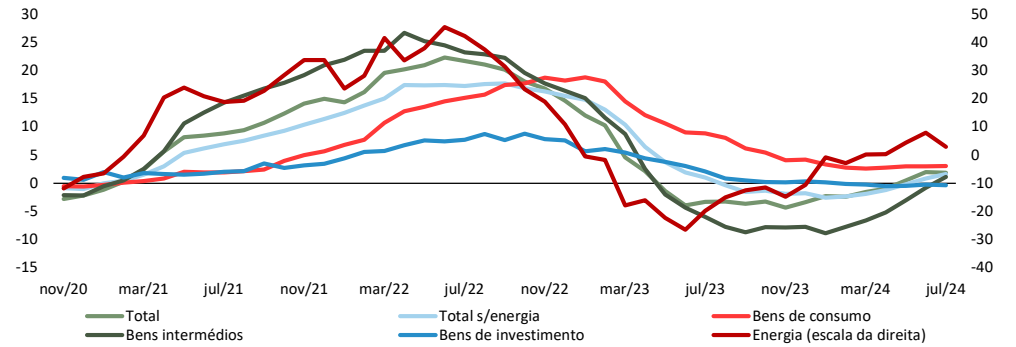
Fonte: Eurostat; cálculos GPEARl.

**Preços dos bens
(índice dez 2019 = 100)**



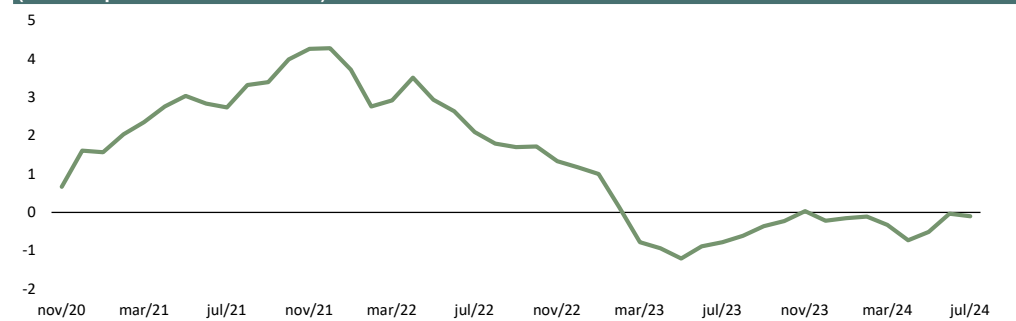
Fonte: Eurostat, cálculos GPEARl.

**Índice de preços na produção industrial
(taxa de variação homóloga, %)**



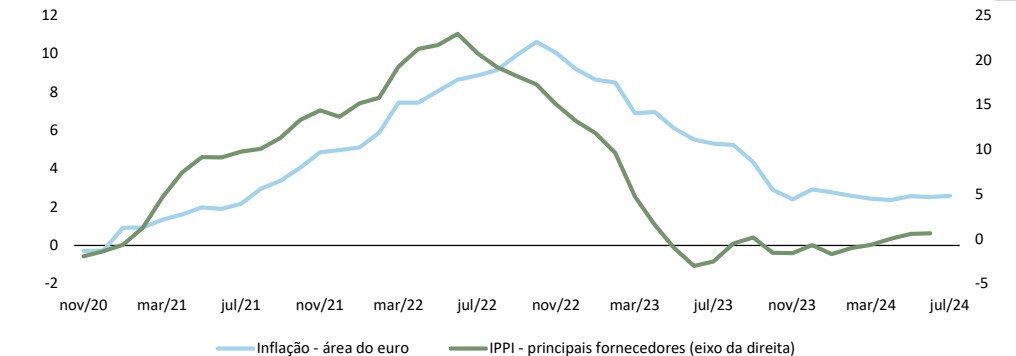
Fonte: INE.

**Índice de pressão nas cadeias de produção global (GSCPI)
(desvios padrão do valor médio)**



Fonte: Federal Reserve Bank of New York.

**Preços da produção industrial dos principais países fornecedores de Portugal e IHPC na área do euro
(taxa de variação homóloga, %)**



Fontes: INE; Eurostat.

Tabela 2. Índice Harmonizado de Preços no Consumidor (IHPC)

	Peso	Índice (2015 = 100)		Variações homólogas (%)										Variação em cadeia (%)				Desvio da variação em cadeia relativamente à média histórica de cada mês dos últimos 5 anos (p.p.)				
		2024	jul-23	jul-24	2022	2023	2023 II	2023 III	2023 IV	2024 I	2024 II	abr-24	mai-24	jun-24	jul-24	abr-24	mai-24	jun-24	jul-24	mai-24	jun-24	jul-24
		Área do euro	1000	123,4	126,5	8,4	5,4	6,2	5,0	2,7	2,6	2,5	2,4	2,6	2,5	2,6	0,6	0,2	0,2	0,0	0,0	0,4
Portugal	1000	119,3	122,5	8,1	5,3	5,7	4,8	2,4	2,5	3,1	2,3	3,8	3,1	2,7	1,1	1,0	-0,3	-0,8	0,9	-1,0	0,1	
. Prod. alimentares e bebidas não alcoólicas	206	130,3	135,0	13,0	10,0	11,1	6,8	3,0	1,1	2,2	0,3	3,4	3,0	3,6	0,2	-0,1	-0,1	0,3	0,1	-0,7	0,3	
. Bebidas alcoólicas, tabaco e narcóticos	33	119,4	123,1	2,6	4,0	5,0	4,1	2,9	2,2	3,2	3,3	3,1	3,3	3,1	1,5	0,0	0,0	0,0	-0,7	0,0	0,1	
. Vestuário e calçado	63	81,4	81,1	0,8	0,8	1,5	0,2	-0,2	-2,5	-0,6	-0,3	-0,7	-0,7	-0,4	1,7	-0,2	-1,5	-12,8	-0,2	-0,4	-0,3	
. Habitação, água, eletr., gás e outros combustíveis	78	119,1	126,2	12,9	-1,0	-2,2	-2,0	-6,0	5,2	8,1	7,3	7,2	9,8	6,0	-0,5	-0,1	2,1	0,4	-0,8	2,1	-1,2	
. Acessórios e equipamento doméstico	62	113,2	111,3	9,2	5,6	6,9	4,1	1,5	-0,8	-2,1	-2,0	-2,4	-1,9	-1,7	-0,5	-0,3	0,4	-0,4	-0,6	0,2	0,1	
. Saúde	62	106,4	110,2	-1,4	2,4	1,2	5,0	4,6	3,8	3,5	3,5	3,4	3,7	3,6	0,2	0,2	0,4	0,1	0,0	1,3	-0,1	
. Transportes	146	121,1	122,9	9,9	0,3	-2,3	0,7	0,9	2,9	2,6	2,8	3,4	1,6	1,5	0,5	-0,7	-0,4	1,0	0,0	-2,0	0,5	
. Comunicações	26	108,0	114,4	1,9	3,8	3,9	3,7	4,9	5,9	5,8	5,5	5,8	5,9	5,9	-0,2	0,2	-0,3	0,1	0,7	0,0	0,2	
. Lazer, recreação e cultura	44	106,1	106,3	4,4	3,6	4,1	3,6	2,6	2,0	1,2	0,8	1,7	0,9	0,2	0,2	0,2	0,0	0,4	1,1	-0,6	-0,1	
. Educação	17	106,1	110,2	1,6	3,1	2,7	2,7	4,0	3,9	3,8	3,8	3,9	3,8	3,9	0,0	0,1	0,0	0,0	0,1	0,0	0,0	
. Restaurantes e hotéis	173	146,2	150,2	12,7	12,3	15,7	12,6	8,7	6,2	4,6	3,2	7,1	3,6	2,8	4,6	6,4	-1,8	-1,1	4,6	-4,6	0,9	
. Bens e serviços diversos	89	111,4	113,1	2,4	1,9	2,3	1,8	0,6	0,7	1,5	1,6	1,4	1,4	1,6	0,4	0,2	0,1	-0,1	0,0	0,0	0,0	
. Bens alimentares	240	128,8	133,4	11,4	9,2	10,3	6,5	3,0	1,3	2,3	0,7	3,3	3,0	3,6	0,4	-0,1	-0,1	0,2	0,0	-0,6	0,3	
. Bens industriais não energéticos	252	102,6	102,0	4,8	3,4	4,3	2,4	1,4	-0,8	-0,5	-0,3	-0,7	-0,6	-0,6	0,4	-0,2	-0,3	-3,4	-0,3	-0,1	-0,3	
. Serviços	450	123,5	128,0	5,0	6,5	7,6	7,4	5,4	5,0	4,6	3,8	5,8	4,1	3,6	1,9	2,7	-0,7	-0,1	2,4	-1,8	0,4	
. Energia	58	120,4	125,4	23,8	-8,9	-15,8	-8,5	-11,4	3,0	8,4	8,0	7,9	9,2	4,2	-0,2	-1,9	1,8	0,9	-2,0	0,5	-1,0	
. Bens	550	115,6	117,6	10,2	4,1	3,9	2,5	0,2	0,5	1,7	1,1	2,0	2,1	1,7	0,3	-0,4	0,0	-1,3	-0,4	-0,3	-0,2	
Prod. alim. incluindo bebidas alcólicas e tabaco	240	128,8	133,4	11,4	9,2	10,3	6,5	3,0	1,3	2,3	0,7	3,3	3,0	3,6	0,4	-0,1	-0,1	0,2	0,0	-0,6	0,3	
Prod. alim. transformados (incl. álcool e tabaco)	168	125,5	130,6	10,6	9,1	10,6	6,7	3,1	1,6	3,0	1,3	4,0	3,6	4,1	0,6	0,0	-0,3	0,3	0,1	-0,8	0,4	
Prod. alim. não transformados	72	137,3	140,4	13,5	9,4	9,5	6,0	2,8	0,6	0,9	-0,7	1,8	1,6	2,3	-0,1	-0,3	0,5	0,2	-0,3	-0,1	0,0	
Bens industriais	310	106,9	107,1	9,3	0,4	-0,7	-0,4	-1,8	-0,1	1,2	1,3	1,0	1,4	0,2	0,3	-0,6	0,1	-2,5	-0,7	0,0	-0,6	
Bens industriais não energéticos	252	102,6	102,0	4,8	3,4	4,3	2,4	1,4	-0,8	-0,5	-0,3	-0,7	-0,6	-0,6	0,4	-0,2	-0,3	-3,4	-0,3	-0,1	-0,3	
Duradouros	101	113,8	112,2	6,8	3,5	4,1	2,7	1,2	-0,9	-1,4	-1,2	-1,4	-1,6	-1,4	-0,1	-0,2	-0,1	-0,2	-0,3	-0,2	0,0	
Semi-duradouros	90	84,4	83,6	1,5	1,4	2,1	0,8	0,3	-2,0	-0,5	-0,2	-0,6	-0,7	-0,9	1,2	-0,1	-1,1	-9,1	-0,2	-0,3	-0,5	
Não-duradouros	61	115,1	116,7	5,8	6,3	7,4	5,1	3,0	1,2	0,8	0,9	0,2	1,2	1,4	-0,1	-0,5	0,6	-0,2	-0,5	0,5	0,0	
Bens energéticos	58	120,4	125,4	23,8	-8,9	-15,8	-8,5	-11,4	3,0	8,4	8,0	7,9	9,2	4,2	-0,2	-1,9	1,8	0,9	-2,0	0,5	-1,0	
Eletricidade, gás, combustíveis sólidos	28	115,0	121,0	26,3	-7,7	-10,2	-9,6	-17,8	4,2	9,9	7,8	7,3	14,7	5,2	-2,1	-0,8	5,4	0,3	-2,3	5,8	-2,8	
Combustíveis líquidos e outros	30	127,7	131,9	21,6	-9,7	-20,3	-7,1	-3,9	1,9	6,9	8,0	8,5	4,1	3,3	1,6	-2,9	-1,6	1,5	-1,9	-4,5	0,6	
. Serviços	450	123,5	128,0	5,0	6,5	7,6	7,4	5,4	5,0	4,6	3,8	5,8	4,1	3,6	1,9	2,7	-0,7	-0,1	2,4	-1,8	0,4	
Comunicação	24	109,2	116,9	1,9	4,2	4,2	4,0	5,5	6,8	6,7	6,5	6,7	6,9	7,1	-0,2	0,3	-0,2	0,1	0,7	0,0	0,3	
Habitação	56	125,0	133,1	3,6	5,5	5,7	5,6	5,6	6,2	6,4	6,4	6,3	6,4	6,5	0,4	0,3	0,4	0,3	0,2	0,2	0,1	
Recreativos, reparação, cuidados pessoais	200	141,0	145,2	11,1	11,2	14,1	11,7	8,2	6,1	4,9	3,6	7,2	3,9	3,0	4,1	5,7	-1,5	-0,8	4,5	-4,1	0,6	
Serviços de alojamento	46	188,7	192,0	30,5	16,9	24,1	13,5	10,3	5,9	5,9	0,5	13,4	3,5	1,8	15,1	20,3	-5,6	-3,8	15,0	-14,3	2,4	
Restaurantes, cafés e estabelecimentos similares	117	131,2	138,2	7,3	9,0	9,8	8,9	7,0	6,4	6,0	6,0	6,0	5,9	5,3	0,5	0,2	0,3	0,3	-0,1	0,1	-0,2	
Transportes	64	113,2	116,9	4,7	3,6	4,3	2,6	2,3	5,3	4,0	3,5	5,2	3,4	3,3	0,3	0,2	0,1	1,3	1,3	-1,7	0,3	
Diversos	106	109,4	111,1	0,2	1,4	0,8	2,8	2,0	1,9	1,7	1,8	1,7	1,6	1,6	0,1	0,1	0,1	0,1	-0,1	0,5	0,0	

Fonte: Eurostat.

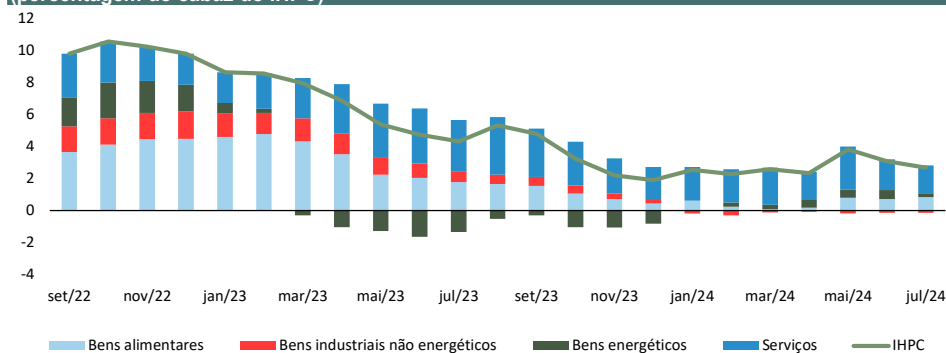
Tabela 3. Índice harmonizado de preços no consumidor (IHPC) - subjacente e médias aparadas

	Peso	Valor		Variações homólogas (%)											Contributos para a variação homóloga (p.p.)				Desvio da variação em cadeia relativamente à média histórica de cada mês dos últimos 5 anos (p.p.)		
		2024	jul-23	jul-24	2022	2023	2023 II	2023 III	2023 IV	2024 I	2024 II	abr-24	mai-24	jun-24	jul-24	abr-24	mai-24	jun-24	jul-24	mai-24	jun-24
Subjacente - Portugal ^(a)	870	117,6	120,6	6,2	6,3	7,5	6,0	3,8	2,6	2,8	2,1	3,6	2,7	2,6	-	-	-	-	1,2	-1,1	0,3
Produtos alimentares processados	168	125,5	130,6	9,2	5,6	6,9	4,1	1,5	-0,8	-2,1	1,3	4,0	3,6	4,1	0,2	0,8	0,7	0,8	0,1	-0,8	0,4
Equipamentos domésticos e manutenção	64	113,8	112,1	10,6	9,1	10,6	6,7	3,1	1,6	3,0	-1,8	-2,2	-1,7	-1,5	-0,1	-0,2	-0,1	-0,1	-0,6	0,2	0,1
Transportes	117	119,0	120,1	0,8	0,8	1,5	0,2	-0,2	-2,5	-0,6	1,4	2,0	0,9	0,9	0,2	0,3	0,1	0,1	0,4	-1,1	0,4
Lazer, alojamento e turismo	218	133,7	137,2	2,7	4,5	4,5	4,8	5,0	6,5	7,1	3,0	6,5	3,5	2,7	0,9	1,8	1,1	0,9	4,2	-3,6	0,5
Vestuário e calçado	63	81,4	81,1	2,4	5,1	5,3	5,2	5,0	5,5	5,8	-0,3	-0,7	-0,7	-0,4	0,0	0,0	-0,1	-0,1	-0,2	-0,4	-0,3
Outra	240	111,3	115,4	11,4	9,1	10,3	8,1	6,0	4,6	3,2	3,6	3,6	3,6	3,7	1,0	1,0	1,0	1,0	0,1	0,3	0,0
Médias aparadas																					
15%	-	-	-	6,4	5,5	6,1	4,6	3,1	2,9	3,0	2,5	3,5	2,9	2,9	-	-	-	-	-	-	-
30%	-	-	-	5,7	5,2	5,9	4,5	3,1	3,0	2,9	2,2	3,6	3,1	3,1	-	-	-	-	-	-	-

(a) Índice excluindo produtos alimentares não transformados e energéticos.

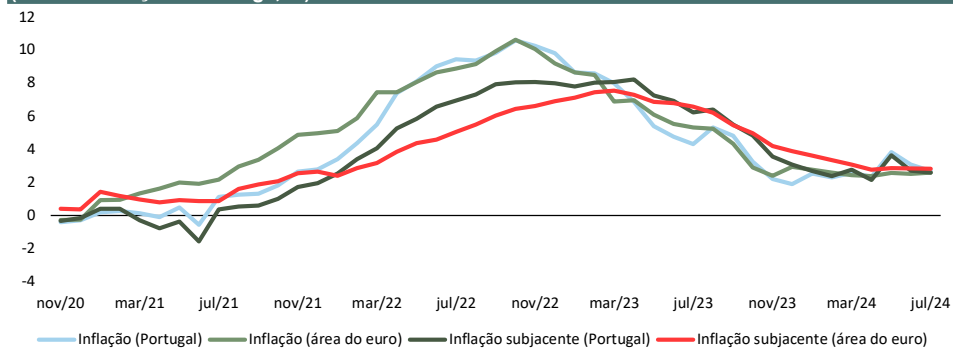
Fonte: Eurostat; cálculos GPEARl.

Contributos para a inflação em Portugal (percentagem do cabaz do IHPC)



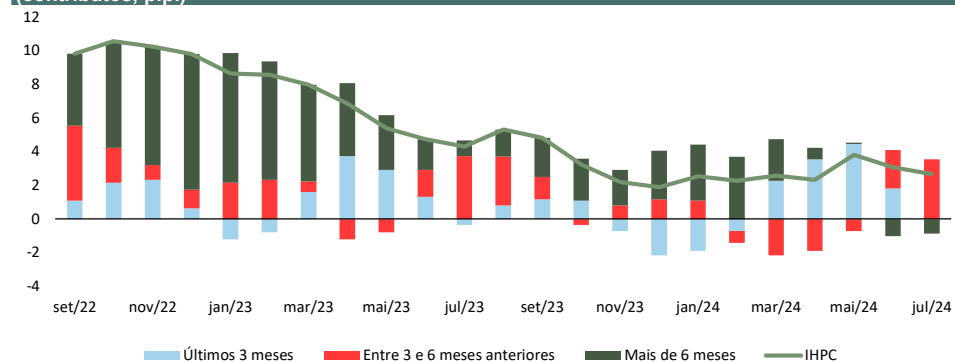
Fonte: Eurostat; cálculos GPEARl.

Evolução da inflação e da inflação subjacente em Portugal e na área do euro (taxa de variação homóloga, %)



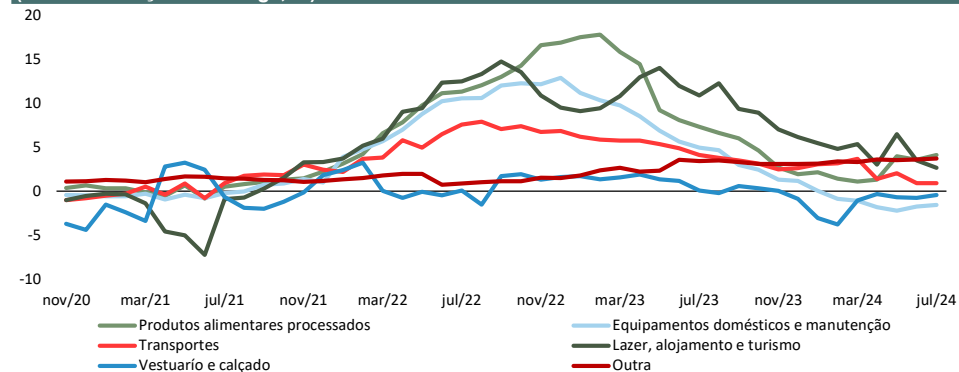
Fonte: Eurostat.

Decomposição da taxa de variação homóloga do IHPC por contributo temporal (contributos, p.p.)



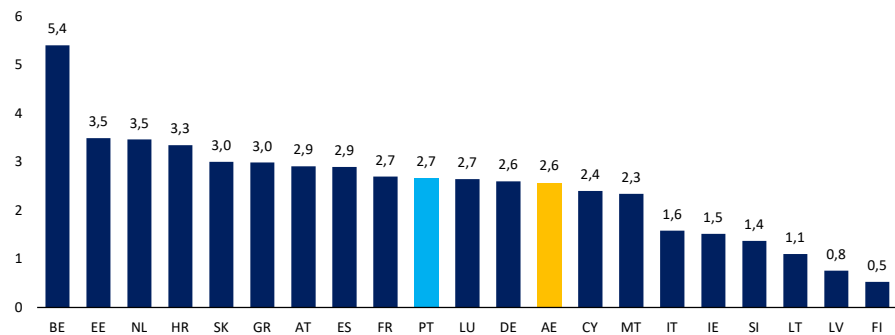
Fonte: Eurostat; cálculos GPEARl.

Evolução das componentes da inflação subjacente em Portugal (taxa de variação homóloga, %)



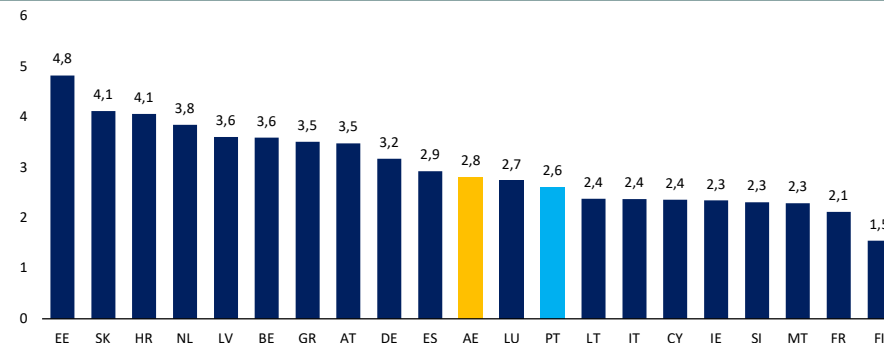
Fonte: Eurostat; cálculos GPEARl.

Inflação (IHPC) na área do euro: jul/24
(taxa de variação homóloga, %)



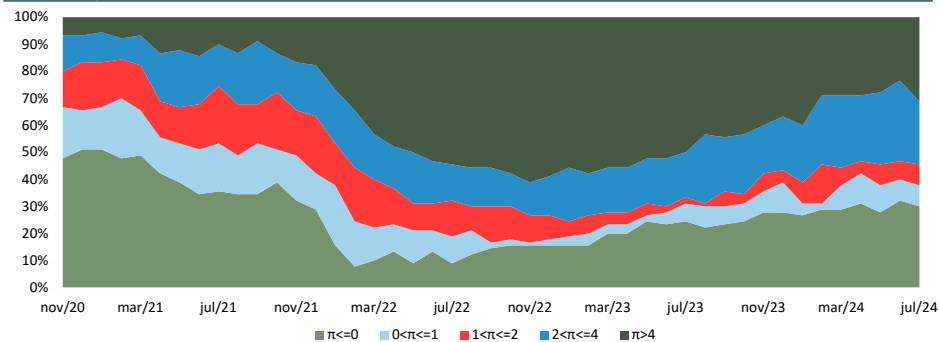
Fonte: Eurostat.

Inflação subjacente na área do euro: jul/24
(taxa de variação homóloga, %)



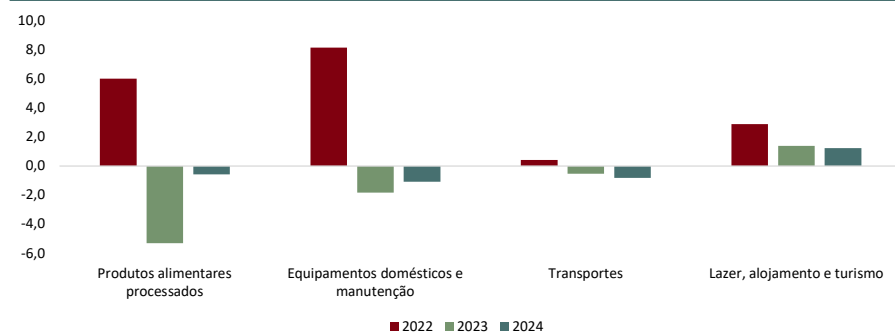
Fonte: Eurostat.

Decomposição da taxa de inflação (π) por intervalo
(percentagem do cabaz do IHPC, 94 itens)



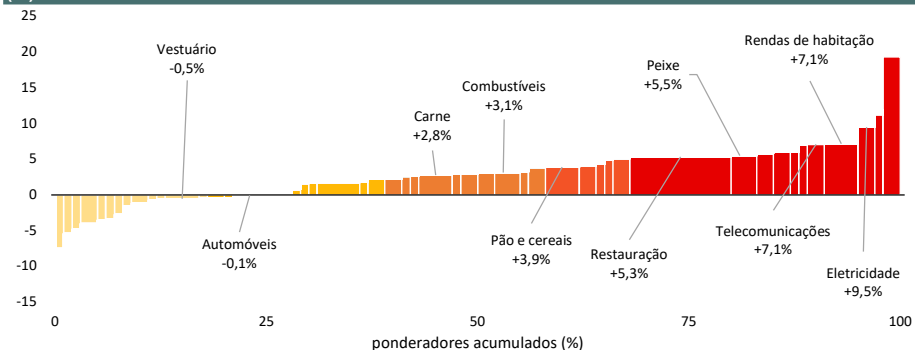
Fonte: Eurostat; cálculos GPEARI.

Desvio padrão da média da taxa de variação mensal dos últimos 3 meses
(pontos, média histórica = 2004/2019)



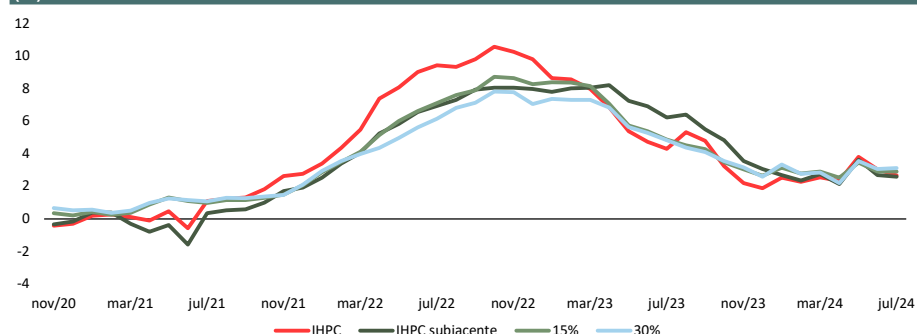
Fonte: Eurostat; cálculos GPEARI.

Estrutura de ponderação por taxa de variação homóloga crescente: jul/24
(%)



Fonte: Eurostat.

Médias aparadas
(%)



Fonte: Eurostat; cálculos GPEARI.