



PRICES REPORT

OCTOBER • 2024

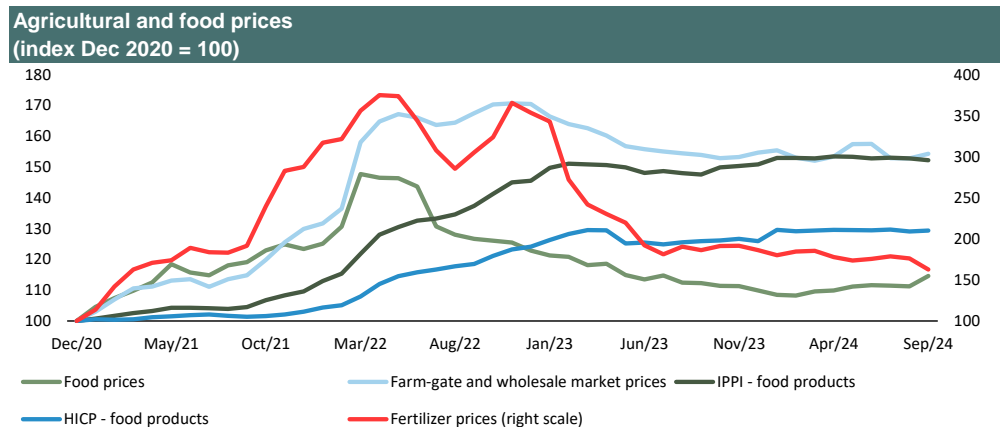
GPEAR

MINISTÉRIO DAS FINANÇAS • MINISTRY OF FINANCE

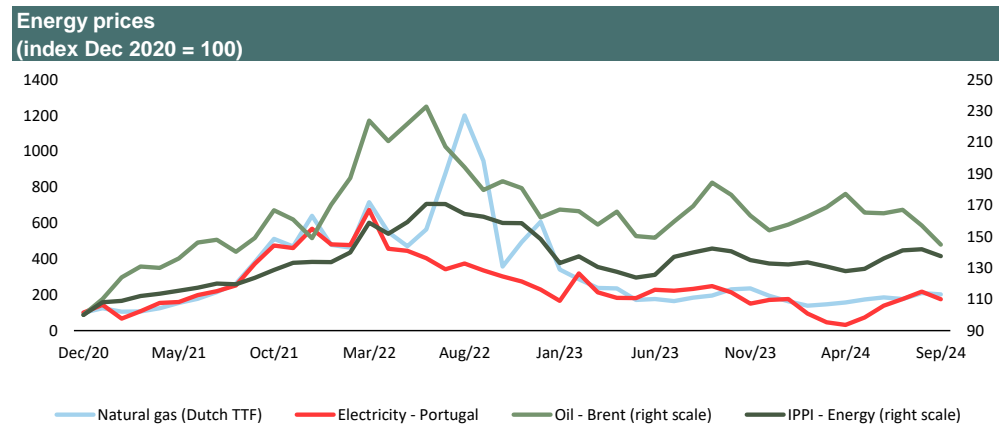
Table 1. Industrial production, raw materials and imports prices

	Source	Unit	Value		Year-on-year rates of change (%)											Month-over-month growth (%)			
			Sep-23	Sep-24	2022	2023	2023 III	2023 IV	2024 I	2024 II	2024 III	Jun-24	Jul-24	Aug-24	Sep-24	Jun-24	Jul-24	Aug-24	Sep-24
. Food index ^(a)	FAO	2014-2016 = 100	121,9	124,4	14,9	-13,8	-11,9	-11,1	-9,4	-4,1	-0,6	-1,6	-2,9	-1,1	2,1	0,4	-0,1	-0,2	3,0
. Farm-gate and wholesale market prices	ECB	2015 = 100	169,7	170,1	40,6	-2,1	-6,5	-9,9	-6,6	-0,9	-0,8	1,1	-1,4	-1,1	0,3	0,0	-2,9	-0,1	1,0
. Fertilizer index ^(b)	IMF	2016 = 100	173,2	151,3	73,6	-34,8	-37,9	-45,4	-35,8	-17,9	-7,2	-8,5	-1,4	-7,5	-12,6	1,2	1,7	-1,3	-7,7
. Industrial inputs index ^(c)	IMF	2016 = 100	159,8	157,6	-3,6	-5,3	1,3	6,0	-7,0	4,3	0,4	4,8	1,6	0,9	-1,4	-5,0	-2,4	-2,4	1,0
. Oil - Brent	Bloomberg	USD/bbl	92,6	72,8	39,4	-16,7	-11,7	-6,5	-0,4	9,0	-8,7	10,5	4,6	-7,3	-21,4	-0,2	1,3	-6,0	-7,7
. Natural gas (Dutch TTF)	IMF	USD/MMBtu	11,4	11,8	135,9	-65,7	-82,0	-54,8	-48,2	-11,5	7,6	5,0	6,5	13,8	2,8	6,9	-5,2	19,1	-3,6
. Wholesale electricity prices - Portugal	Ember	€/megawatt hora	104,2	73,5	50,7	-47,3	-33,1	-33,6	-54,7	-58,9	-19,2	-39,0	-20,8	-6,9	-29,4	90,2	27,4	22,8	-19,3
. Exchange Rate	BdP	euro/USD	1,07	1,11	-11,0	2,6	8,1	5,4	1,2	-1,2	1,0	-0,7	-1,9	0,9	4,0	-0,5	0,8	1,6	0,9
. Industrial Producer Prices Index (IPPI)	INE	2015 = 100	118,5	119,6	18,9	0,0	-3,4	-3,6	-2,1	0,6	1,6	2,1	1,9	2,0	0,9	0,9	0,9	0,0	-1,0
Consumer goods			124,8	128,9	14,2	9,8	7,7	4,6	2,9	3,0	3,2	3,2	3,1	3,4	3,3	-0,3	0,2	0,1	-0,2
Intermediate goods			116,3	117,9	22,2	-1,5	-7,5	-7,8	-7,7	-3,0	1,4	-0,9	1,1	1,7	1,4	0,6	0,5	-0,3	-1,0
Investment goods			109,8	109,6	7,2	2,7	1,2	0,3	0,0	-0,4	-0,1	-0,2	-0,2	0,0	-0,2	-0,3	-0,2	0,0	-0,2
Energy			119,1	115,0	30,9	-14,5	-15,8	-12,3	-1,1	4,3	0,3	8,2	3,0	1,5	-3,4	5,1	3,8	0,6	-3,1
Total except energy			118,4	120,6	16,3	3,5	-0,3	-1,6	-2,2	-0,1	1,9	0,9	1,7	2,1	1,9	0,1	0,3	-0,1	-0,5
. IPPI main partners ^(d)	INE	2015 = 100	120,8	:	18,2	1,3	-0,8	-1,2	-1,1	0,5	:	0,7	0,8	-0,8	:	-0,1	0,1	-0,5	:
. Unit value index - imports	Eurostat	2015 = 100	146,8	:	23,2	-2,7	-6,7	-4,5	-4,1	-1,3	:	-1,5	0,1	:	:	-1,9	1,2	:	:
Consumption goods			149,8	:	15,9	7,5	6,7	2,6	2,9	2,1	:	1,5	0,7	:	:	-2,1	0,9	:	:
Intermediate goods			143,3	:	29,2	-9,3	-15,5	-10,6	-9,2	-3,6	:	-4,0	0,5	:	:	-2,2	2,3	:	:
Capital goods			150,9	:	14,8	6,5	6,3	1,9	1,1	-0,8	:	-0,3	-1,5	:	:	-1,0	0,1	:	:

(a) includes meat, dairy, cereals, vegetable oils and sugar; (b) includes DAP, potash and urea; (c) includes agricultural raw materials and base metals; (d) in particular USA, Japan, Belgium, France, Germany, Italy, Netherlands, Spain and UK.

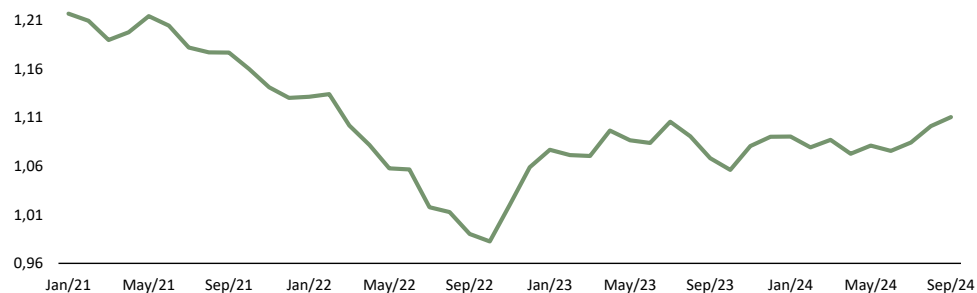


Sources: FAO, INE, Eurostat, IMF, ECB; GPEARl calculations.



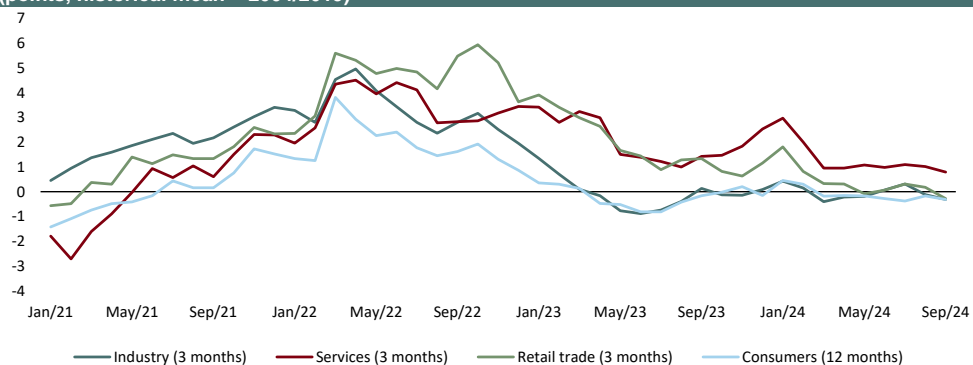
Sources: IMF, Ember, Bloomberg; GPEARl calculations.

Exchange rate (USD / euro)



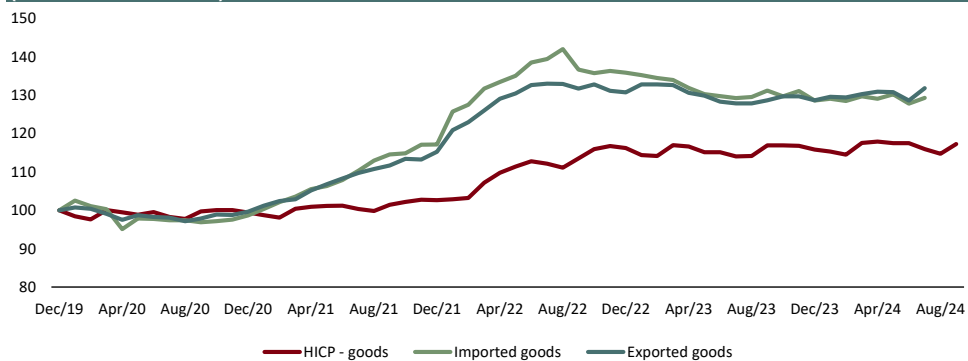
Source: BdP.

Prices expectations (points, historical mean = 2004/2019)



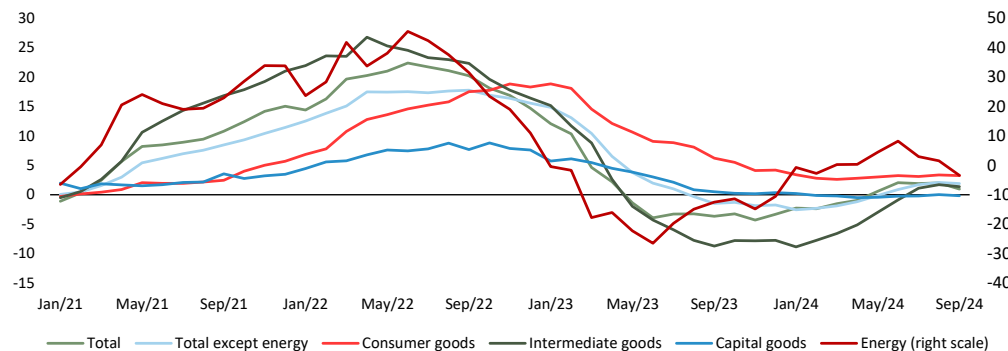
Sources: Eurostat; GPEARI calculations.

Goods prices (index Dec 2019 = 100)



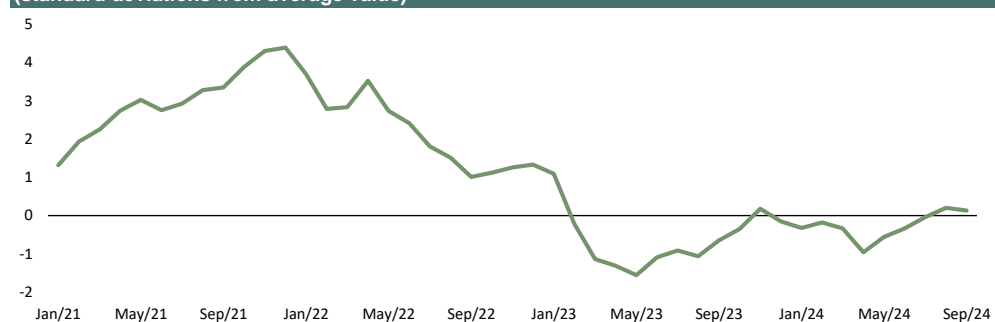
Source: Eurostat.

Industrial producer price index (year-on-year rate of change, %)



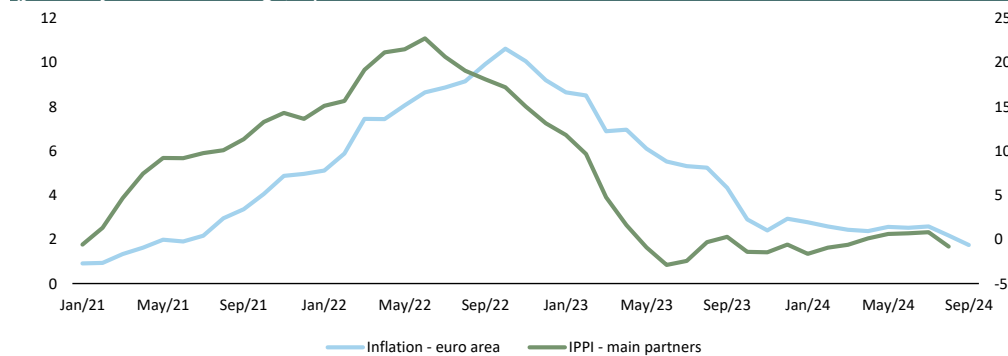
Source: INE.

Global supply chain pressure index (GSCPI) (standard deviations from average value)



Sources: Federal Reserve Bank of New York.

Industrial producer prices of Portugal's main partner countries and HICP in the euro area (year-on-year rate of change, %)



Sources: INE; Eurostat.

Table 2. Harmonized Index of Consumer Prices (HICP)

	Weight	Index (2015 = 100)		Year-on-year rates of change (%)										Month-over-month growth (%)				Deviation of the monthly variation in relation to the historical average of each month in the last 5 years (p.p.)			
		2024	Sep-23	Sep-24	2022	2023	2023 III	2023 IV	2024 I	2024 II	2024 III	Jun-24	Jul-24	Aug-24	Sep-24	Jun-24	Jul-24	Aug-24	Sep-24	Jul-24	Aug-24
Euro area	1000	124,4	126,6	8,4	5,4	5,0	2,7	2,6	2,5	2,2	2,5	2,6	2,2	1,7	0,2	0,0	0,1	-0,1	0,1	0,2	0,5
Portugal	1000	121,2	124,3	8,1	5,3	4,8	2,4	2,5	3,1	2,3	3,1	2,7	1,8	2,6	-0,3	-0,8	-0,1	1,6	0,1	-0,1	0,6
. Food & non-alcoholic beverages	206	131,2	134,7	13,0	10,0	6,8	3,0	1,1	2,2	3,0	3,0	3,6	2,7	2,7	-0,1	0,3	-0,5	0,2	0,3	-0,6	0,1
. Alcoholic beverages & tobacco	33	118,9	122,5	2,6	4,0	4,1	2,9	2,2	3,2	3,2	3,3	3,1	3,6	3,0	0,0	0,0	0,1	-0,6	0,1	0,4	-0,7
. Clothing and footwear	63	93,8	92,5	0,8	0,8	0,2	-0,2	-2,5	-0,6	-0,6	-0,7	-0,4	0,3	-1,4	-1,5	-12,8	-7,1	22,7	-0,3	-0,9	0,3
. Housing, water, electricity & others	78	119,9	126,7	12,9	-1,0	-2,0	-6,0	5,2	8,1	5,8	9,8	6,0	5,8	5,7	2,1	0,4	0,2	0,2	-1,2	0,1	0,1
. Furnishings & others	62	113,8	111,5	9,2	5,6	4,1	1,5	-0,8	-2,1	-1,9	-1,9	-1,7	-2,0	-2,0	0,4	-0,4	0,0	0,2	0,1	-0,4	-0,2
. Health	62	106,7	110,7	-1,4	2,4	5,0	4,6	3,8	3,5	3,7	3,7	3,6	3,6	3,7	0,4	0,1	0,2	0,2	-0,1	0,1	0,1
. Transport	146	123,7	121,6	9,9	0,3	0,7	0,9	2,9	2,6	-0,6	1,6	1,5	-1,4	-1,7	-0,4	1,0	-0,4	-0,6	0,5	-0,5	-0,1
. Communications	26	107,8	114,4	1,9	3,8	3,7	4,9	5,9	5,8	6,0	5,9	5,9	6,0	6,1	-0,3	0,1	0,0	0,0	0,2	0,1	0,1
. Recreation and culture	44	104,4	106,3	4,4	3,6	3,6	2,6	2,0	1,2	1,2	0,9	0,2	1,5	1,8	0,0	0,4	1,3	-1,3	-0,1	0,7	0,4
. Education	17	106,3	110,4	1,6	3,1	2,7	4,0	3,9	3,8	3,8	3,8	3,9	3,8	3,8	0,0	0,0	0,0	0,2	0,0	0,0	0,1
. Restaurants and hotels	173	148,8	156,6	12,7	12,3	12,6	8,7	6,2	4,6	2,8	3,6	2,8	0,5	5,3	-1,8	-1,1	1,6	2,6	0,9	-0,1	2,7
. Misc. goods and services	89	111,8	113,6	2,4	1,9	1,8	0,6	0,7	1,5	1,6	1,4	1,6	1,5	1,6	0,1	-0,1	0,2	0,2	0,0	0,1	-0,2
. Food	240	129,5	133,0	11,4	9,2	6,5	3,0	1,3	2,3	3,0	3,0	3,6	2,8	2,7	-0,1	0,2	-0,4	0,1	0,3	-0,4	0,0
. Non-energy industrial goods	252	106,1	105,3	4,8	3,4	2,4	1,4	-0,8	-0,5	-0,8	-0,6	-0,6	-1,0	-0,7	-0,3	-3,4	-1,7	5,0	-0,3	-0,6	0,4
. Services	450	123,8	130,3	5,0	6,5	7,4	5,4	5,0	4,6	4,0	4,1	3,6	3,1	5,2	-0,7	-0,1	1,0	0,8	0,4	0,2	1,2
. Energy	58	128,3	123,2	23,8	-8,9	-8,5	-11,4	3,0	8,4	-0,6	9,2	4,2	-1,8	-3,9	1,8	0,9	-1,3	-0,5	-1,0	-1,3	-0,7
. Goods	550	118,6	118,9	10,2	4,1	2,5	0,2	0,5	1,7	0,8	2,1	1,7	0,5	0,3	0,0	-1,3	-1,1	2,2	-0,2	-0,6	0,1
Food including alcohol & tobacco	240	129,5	133,0	11,4	9,2	6,5	3,0	1,3	2,3	3,0	3,0	3,6	2,8	2,7	-0,1	0,2	-0,4	0,1	0,3	-0,4	0,0
Processed food, alcohol, tobacco	168	125,4	130,6	10,6	9,1	6,7	3,1	1,6	3,0	4,2	3,6	4,1	4,3	4,1	-0,3	0,3	0,0	-0,1	0,4	0,1	-0,1
Unprocessed food	72	140,0	139,2	13,5	9,4	6,0	2,8	0,6	0,9	0,4	1,6	2,3	-0,6	-0,6	0,5	0,2	-1,4	0,5	0,0	-1,7	0,4
Industrial goods	310	111,2	109,5	9,3	0,4	-0,4	-1,8	-0,1	1,2	-0,9	1,4	0,2	-1,4	-1,5	0,1	-2,5	-1,6	3,9	-0,6	-0,7	0,3
Non-energy industrial goods	252	106,1	105,3	4,8	3,4	2,4	1,4	-0,8	-0,5	-0,8	-0,6	-0,6	-1,0	-0,7	-0,3	-3,4	-1,7	5,0	-0,3	-0,6	0,4
Durables	101	113,9	112,5	6,8	3,5	2,7	1,2	-0,9	-1,4	-1,5	-1,6	-1,4	-1,8	-1,3	-0,1	-0,2	-0,1	0,4	0,0	-0,4	-0,1
Semi-durables	90	92,7	91,6	1,5	1,4	0,8	0,3	-2,0	-0,5	-1,1	-0,7	-0,9	-1,2	-1,2	-1,1	-9,1	-4,8	15,1	-0,5	-0,9	1,0
Non-durables	61	115,7	116,6	5,8	6,3	5,1	3,0	1,2	0,8	1,0	1,2	1,4	1,0	0,8	0,6	-0,2	-0,1	0,0	0,0	-0,4	-0,1
Energy	58	128,3	123,2	23,8	-8,9	-8,5	-11,4	3,0	8,4	-0,6	9,2	4,2	-1,8	-3,9	1,8	0,9	-1,3	-0,5	-1,0	-1,3	-0,7
Electricity, gas, solid fuels	28	115,5	121,2	26,3	-7,7	-9,6	-17,8	4,2	9,9	5,1	14,7	5,2	5,2	5,0	5,4	0,3	0,0	0,1	-2,8	0,2	0,1
Liquid fuels & others	30	144,4	127,1	21,6	-9,7	-7,1	-3,9	1,9	6,9	-6,0	4,1	3,3	-8,2	-12,0	-1,6	1,5	-2,6	-1,0	0,6	-2,8	-1,5
. Services	450	123,8	130,3	5,0	6,5	7,4	5,4	5,0	4,6	4,0	4,1	3,6	3,1	5,2	-0,7	-0,1	1,0	0,8	0,4	0,2	1,2
Communication	24	109,0	116,9	1,9	4,2	4,0	5,5	6,8	6,7	7,2	6,9	7,1	7,3	7,3	-0,2	0,1	0,0	0,0	0,3	0,1	0,1
Housing	56	125,9	134,3	3,6	5,5	5,6	5,6	6,2	6,4	6,6	6,4	6,5	6,7	6,7	0,4	0,3	0,5	0,4	0,1	0,3	0,1
Recreation, incl. repairs & care	200	142,6	150,6	11,1	11,2	11,7	8,2	6,1	4,9	3,3	3,9	3,0	1,4	5,6	-1,5	-0,8	1,7	2,0	0,6	0,0	2,5
Accommodation services	46	196,2	214,2	30,5	16,9	13,5	10,3	5,9	5,9	2,3	3,5	1,8	-3,8	9,2	-5,6	-3,8	4,0	7,3	2,4	-1,1	8,2
Restaurants, cafés and the like	117	131,9	139,2	7,3	9,0	8,9	7,0	6,4	6,0	5,4	5,9	5,3	5,5	5,5	0,3	0,3	0,4	0,3	-0,2	0,2	0,0
Services related to transport	64	110,9	116,1	4,7	3,6	2,6	2,3	5,3	4,0	3,7	3,4	3,3	3,2	4,7	0,1	1,3	0,5	-1,3	0,3	0,4	0,5
Miscellaneous	106	109,6	111,6	0,2	1,4	2,8	2,0	1,9	1,7	1,7	1,6	1,6	1,8	1,8	0,1	0,1	0,3	0,1	0,0	0,2	0,0

Source: Eurostat.

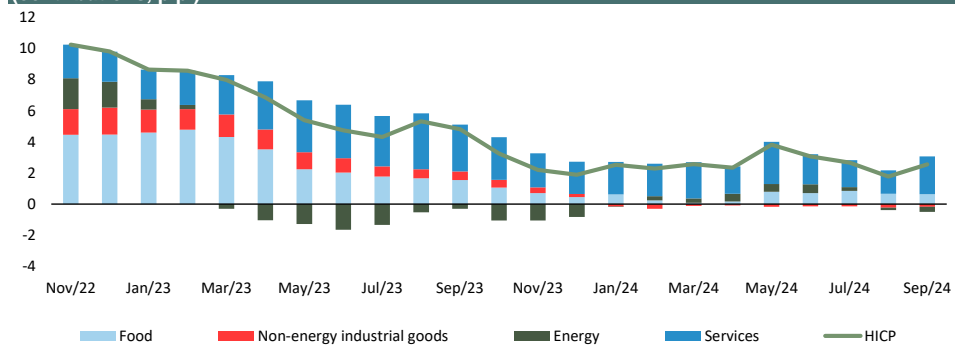
Table 3. Harmonized Index of Consumer Prices (HICP) - core and trimmed mean

	Weight	Value		Year-on-year rates of change (%)												Contributions to year-on-year rates of change (p.p.)				Deviation of the monthly variation in relation to the historical average of each month in the last 5 years (p.p.)		
		2024	Sep-23	Sep-24	2022	2023	2023 III	2023 IV	2024 I	2024 II	2024 III	Jun-24	Jul-24	Aug-24	Sep-24	Jun-24	Jul-24	Aug-24	Sep-24	Jul-24	Aug-24	Sep-24
Core - Portugal ^(a)	870	118,9	122,9	6,2	6,3	6,0	3,8	2,6	2,8	2,7	2,7	2,6	2,3	3,3	-	-	-	-	0,3	0,0	0,6	
Processed food including alcohol and tobacco	168	125,4	130,6	9,2	5,6	4,1	1,5	-0,8	-2,1	-1,9	3,6	4,1	4,3	4,1	0,7	0,8	0,8	0,8	0,4	0,1	-0,1	
Household equipment and maintenance	64	114,4	112,3	10,6	9,1	6,7	3,1	1,6	3,0	4,2	-1,7	-1,5	-1,8	-1,8	-0,1	-0,1	-0,1	-0,1	0,1	-0,3	-0,2	
Transport	117	117,7	119,6	0,8	0,8	0,2	-0,2	-2,5	-0,6	-0,6	0,9	0,9	0,7	1,7	0,1	0,1	0,1	0,2	0,4	-0,1	0,3	
Recreation, accomodation and tourism	218	135,1	142,0	2,7	4,5	4,8	5,0	6,5	7,1	7,2	3,5	2,7	1,2	5,1	1,1	0,9	0,6	1,6	0,5	0,1	2,5	
Clothing and footwear	63	93,8	92,5	2,4	5,1	5,2	5,0	5,5	5,8	6,1	-0,7	-0,4	0,3	-1,4	-0,1	-0,1	-0,1	-0,1	-0,3	-0,9	0,3	
Other	240	111,7	115,9	11,4	9,1	8,1	6,0	4,6	3,2	3,0	3,6	3,7	3,7	3,8	1,0	1,0	1,0	1,0	0,0	0,1	0,0	
Trimmed Means																						
15%	-	-	-	6,4	5,5	4,6	3,1	2,9	3,0	2,9	2,9	2,9	2,6	3,1	-	-	-	-	-	-	-	
30%	-	-	-	5,7	5,2	4,5	3,1	3,0	2,9	3,2	3,1	3,1	2,9	3,4	-	-	-	-	-	-	-	

(a) Overall index excluding energy and unprocessed food.

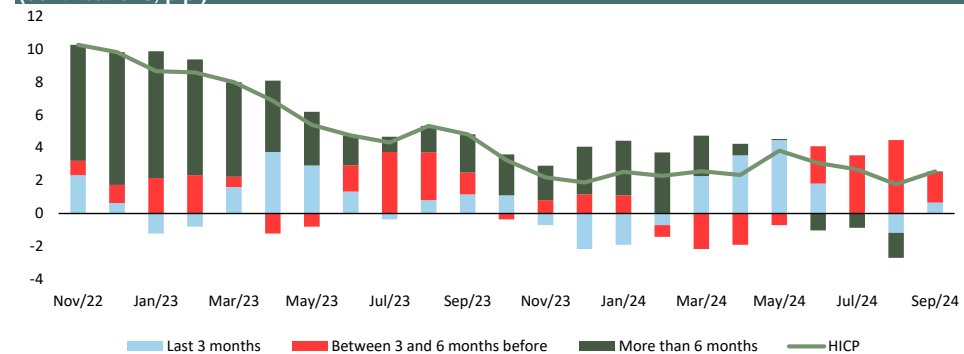
Source: Eurostat; cálculos GPEARl.

Contributions to year-on-year inflation (contributions, p.p.)



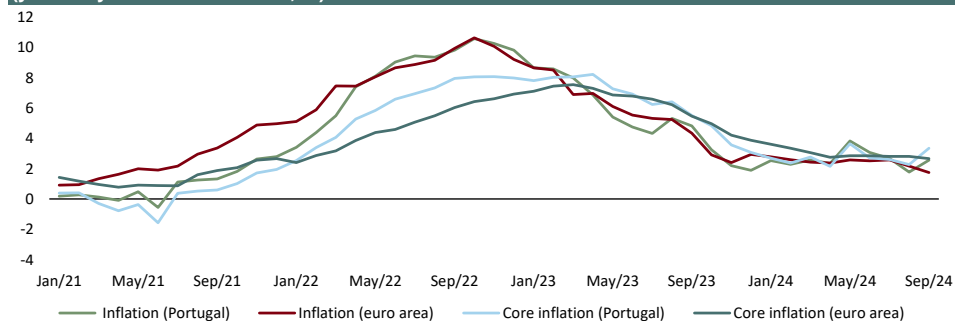
Source: Eurostat; GPEARl calculations.

Breakdown of the year-on-year inflation rate (HICP) by temporal contribution (contributions, p.p.)



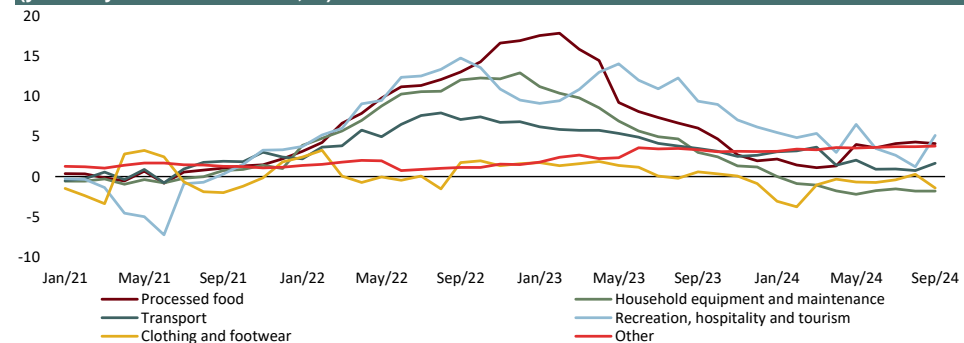
Source: Eurostat.

Evolution of inflation and core inflation in Portugal and in the euro area (year-on-year rate of inflation, %)



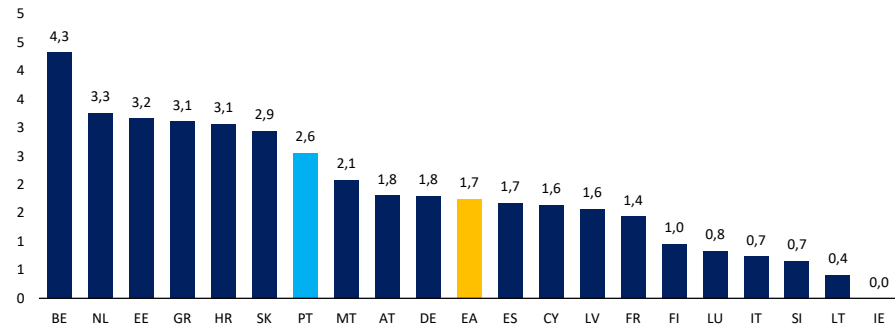
Source: Eurostat.

Evolution of the components of core inflation components in Portugal (year-on-year rate of inflation, %)



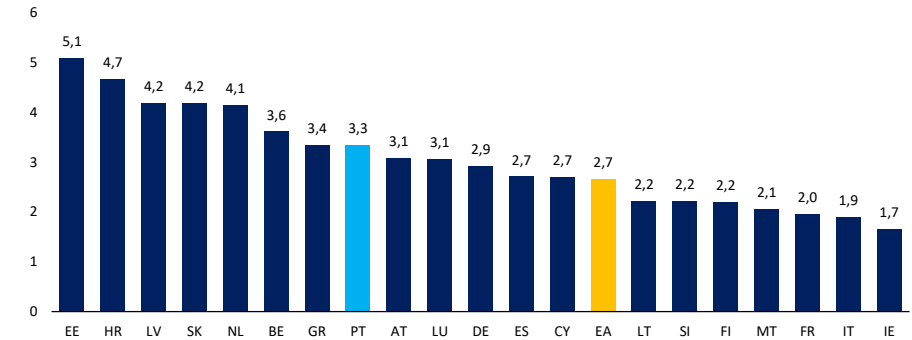
Source: Eurostat; GPEARl calculations.

Inflation (HICP) in the euro area: Sep/24 (year-on-year rate of change, %)



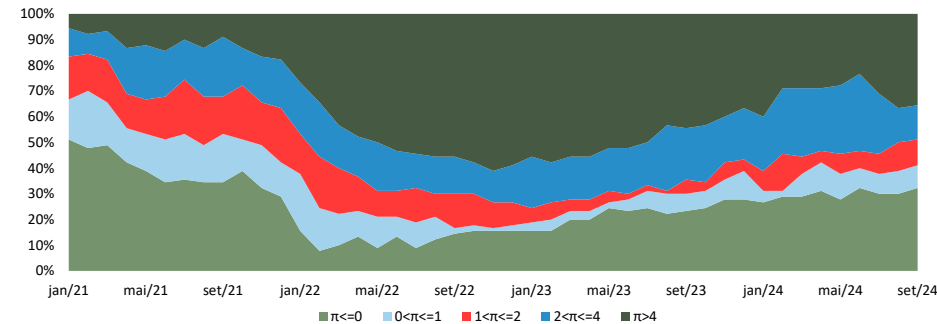
Source: Eurostat.

Core inflation in the euro area: Sep/24 (year-on-year rate of change, %)



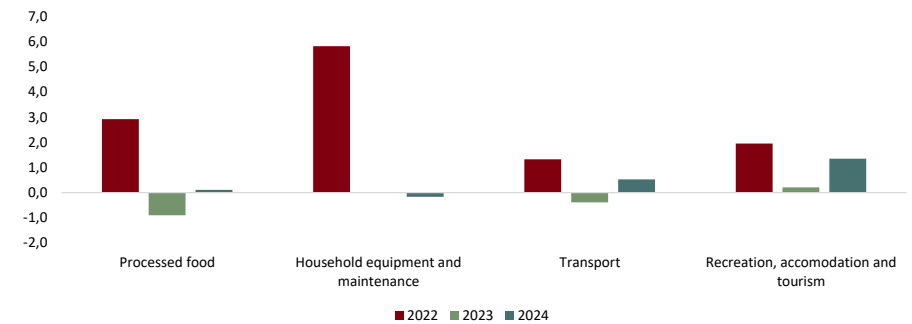
Source: Eurostat.

Breakdown of the inflation rate (π) by interval (percentage of the HICP basket, 94 items)



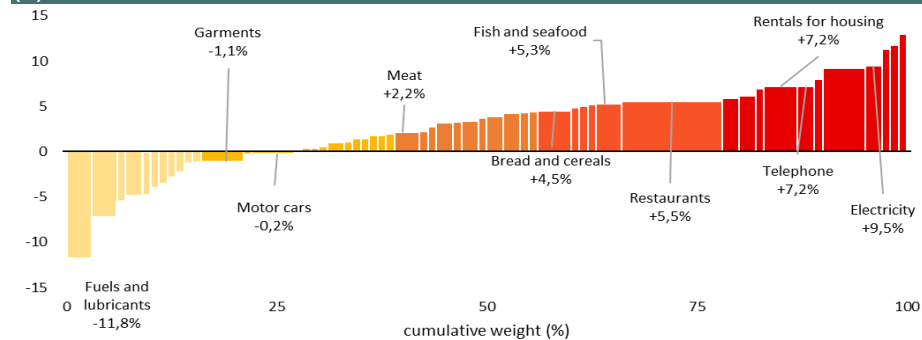
Source: Eurostat; GPEARI calculations.

Standard deviation of the average monthly rate in the last three months from the historical mean (points, historical mean = 2004/2019)



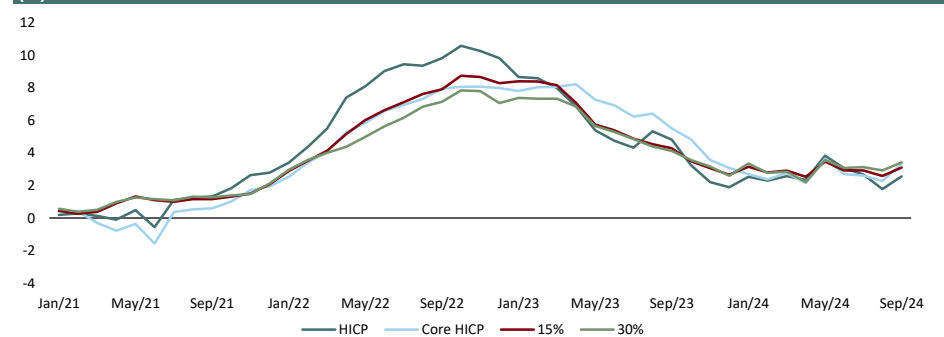
Source: Eurostat; GPEARI calculations.

Weighting structure by increasing year-on-year rate of change: Sep/24 (%)



Source: Eurostat.

Trimmed Means (%)



Source: Eurostat; GPEARI calculations.