



# NOTA DE PREÇOS

JULHO • 2024

GPEARJ

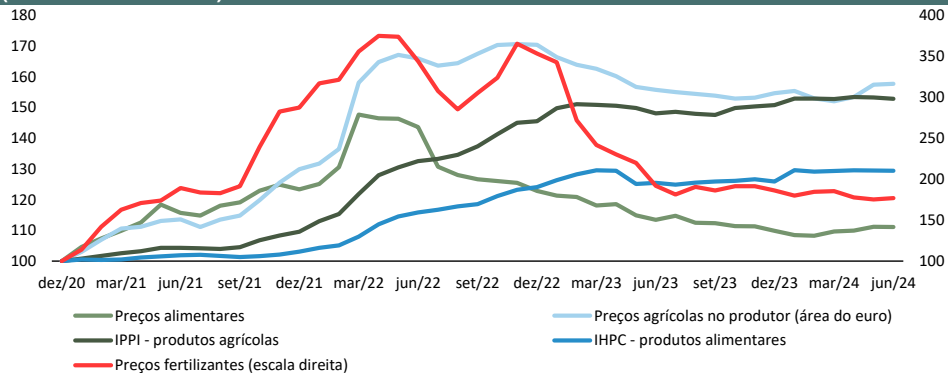
MINISTÉRIO DAS FINANÇAS • MINISTRY OF FINANCE

Tabela 1. Preços na produção industrial, matérias-primas e importações

	Fonte	Unidade	Valor		Variações homólogas (%)												Variação em cadeia (%)			
			jun-23	jun-24	2022	2023	2023 II	2023 III	2023 IV	2024 I	2024 II	mar-24	abr-24	mai-24	jun-24	mar-24	abr-24	mai-24	jun-24	
. Índice produtos alimentares <sup>(a)</sup>	FAO	2014-2016 = 100	123,1	120,6	14,9	-13,8	-20,5	-11,9	-11,1	-9,4	-4,3	-7,2	-7,3	-3,3	-2,1	1,3	0,3	1,1	0,0	
. Índice prod. agrícolas no produtor - área do euro	BCE	2015 = 100	171,8	173,9	40,6	-2,1	-5,1	-6,5	-9,9	-6,6	-0,9	-6,5	-4,2	0,5	1,2	-0,6	0,9	2,6	0,2	
. Índice fertilizantes <sup>(b)</sup>	FMI	2016 = 100	178,7	164,7	73,6	-34,8	-41,2	-37,9	-45,4	-35,8	-17,4	-23,3	-22,8	-20,2	-7,9	0,4	-4,1	-1,3	0,9	
. Índice matérias-primas industriais <sup>(c)</sup>	FMI	2016 = 100	156,4	164,1	-3,6	-5,3	-15,7	1,3	6,0	-7,0	4,3	-8,0	-1,6	10,0	4,9	-1,3	3,4	4,0	-4,8	
. Petróleo - Brent	Bloomberg	USD/bbl	75,0	82,8	39,4	-16,7	-30,1	-11,7	-6,5	-0,4	9,0	7,0	6,8	9,9	10,5	3,7	5,1	-6,7	-0,2	
. Gás natural (Dutch TTF)	FMI	USD/MMBtu	10,3	10,8	135,9	-65,7	-63,2	-82,0	-54,8	-48,2	-11,5	-38,6	-33,3	1,4	5,0	5,1	7,3	10,7	6,9	
. Eletricidade preço grossista - Portugal	Ember	€/megawatt hora	95,6	58,3	50,7	-47,3	-54,7	-33,1	-33,6	-54,7	-58,9	-78,6	-82,7	-59,7	-39,0	-51,6	-30,8	130,1	90,2	
. Taxa de câmbio	BdP	euro/USD	1,08	1,08	-11,0	2,6	2,2	8,1	5,4	1,2	-1,2	1,6	-2,2	-0,5	-0,7	0,7	-1,3	0,8	-0,5	
. Índice de preços na produção industrial (IPPI)	INE	2015 = 100	117,3	119,6	18,9	0,0	-1,1	-3,4	-3,6	-2,1	0,5	-1,5	-0,9	0,6	2,0	-0,2	-0,1	0,3	0,8	
Bens de consumo			124,7	128,4	14,2	9,8	10,6	7,7	4,6	2,9	3,0	2,6	2,8	3,0	3,0	-0,2	0,5	0,1	-0,5	
Bens intermédios			119,9	118,9	22,2	-1,5	-1,3	-7,5	-7,8	-7,7	-3,0	-6,6	-5,1	-3,0	-0,8	0,5	0,5	0,2	0,7	
Bens de investimento			110,2	110,0	7,2	2,7	3,8	1,2	0,3	0,0	-0,4	-0,2	-0,5	-0,5	-0,2	0,1	-0,3	0,0	-0,2	
Energia			105,1	113,5	30,9	-14,5	-21,8	-15,8	-12,3	-1,1	4,2	0,2	0,4	4,4	8,0	-2,0	-2,3	1,1	4,9	
Total exceto energia			119,9	120,9	16,3	3,5	4,1	-0,3	-1,6	-2,2	-0,2	-1,9	-1,2	-0,1	0,9	0,2	0,4	0,1	0,1	
. IPPI principais países fornecedores <sup>(d)</sup>	INE	2015 = 100	118,7	:	18,3	1,3	-0,8	-0,9	-1,3	-1,1	:	-0,7	0,0	0,6	:	0,2	0,3	-0,5	:	
. Índice de valor unitário - importações	Eurostat	2015 = 100	144,7	:	23,3	-3,2	-4,1	-7,4	-4,9	-3,4	:	-2,5	-1,9	:	:	0,8	-1,0	:	:	
Bens de consumo			148,2	:	16,0	6,7	6,7	5,9	2,2	4,2	:	3,8	1,3	:	:	-0,4	-3,3	:	:	
Bens intermédios			141,7	:	29,2	-9,8	-11,1	-16,1	-10,9	-8,4	:	-7,2	-4,4	:	:	1,2	0,1	:	:	
Bens de equipamento			148,2	:	14,7	5,7	7,8	5,3	1,7	1,3	:	1,2	-0,3	:	:	-1,5	-1,2	:	:	

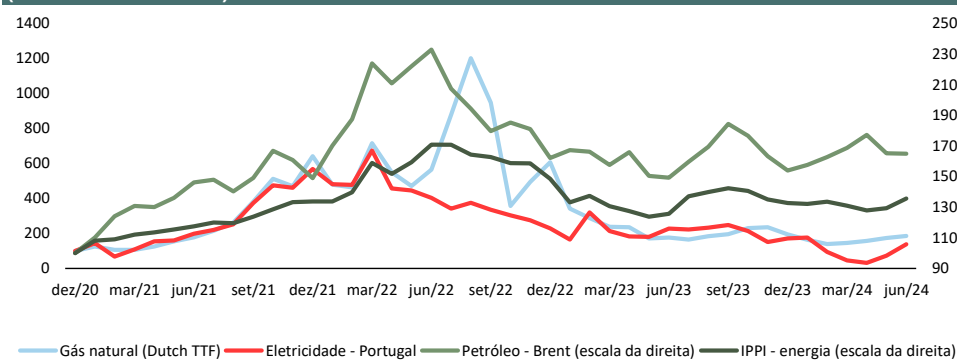
(a) inclui carne, laticínios, cereais, óleos vegetais e açúcar; (b) inclui fosfato diamónico, potassa e ureia; (c) inclui matérias-primas agrícolas e metais de base; (d) em particular EUA, Japão, Bélgica, França, Alemanha, Itália, Países Baixos, Espanha e Reino Unido.

Preços agrícolas e dos bens alimentares (índice dez 2020 = 100)



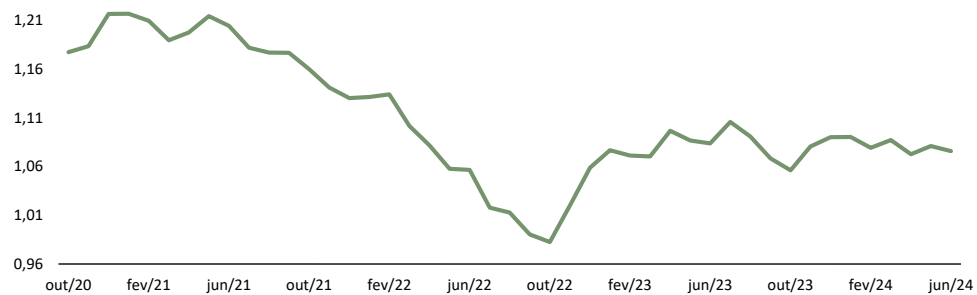
Fontes: FAO, INE, Eurostat, FMI, BCE; cálculos GPEARL.

Preços da energia (índice dez 2020 = 100)



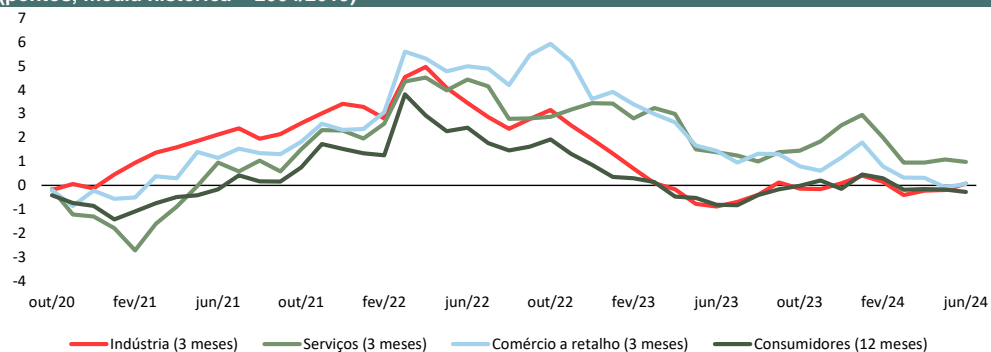
Fontes: FMI, Ember, Bloomberg; cálculos GPEARL.

### Taxa de câmbio (USD / euro)



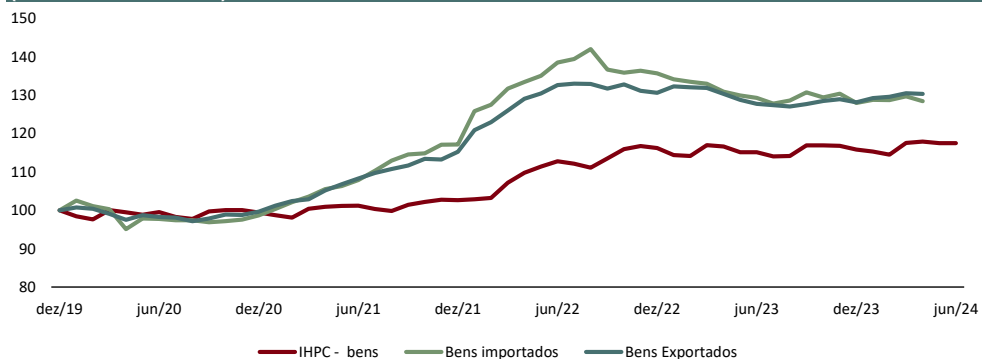
Fonte: BdP.

### Expetativas de preços (pontos, média histórica = 2004/2019)



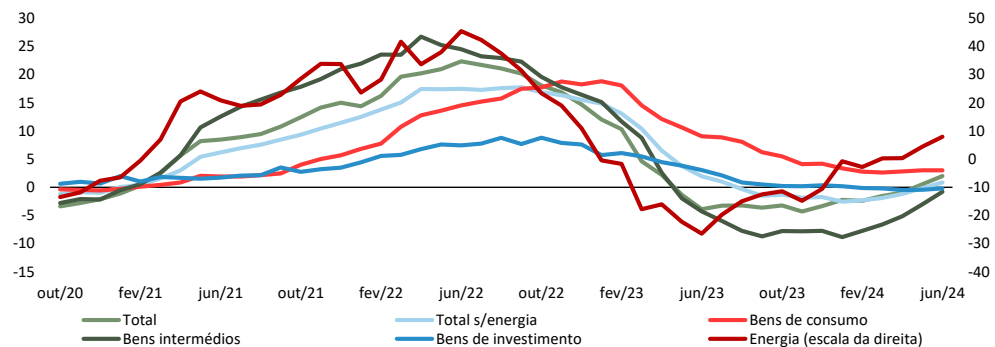
Fonte: Eurostat; cálculos GPEARl.

### Preços dos bens (índice dez 2019 = 100)



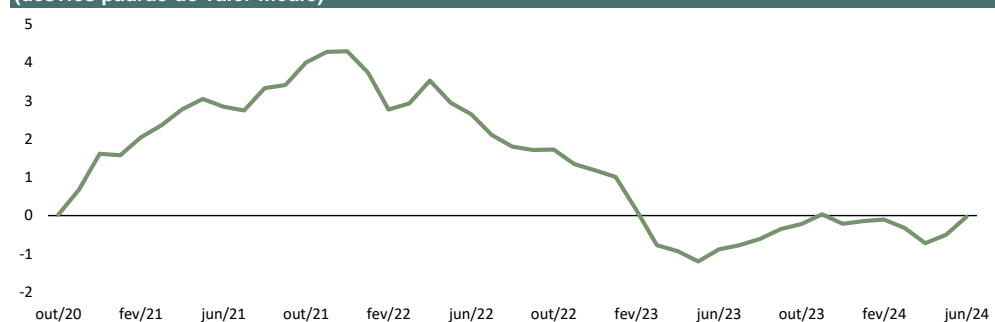
Fonte: Eurostat, cálculos GPEARl.

### Índice de preços na produção industrial (taxa de variação homóloga, %)



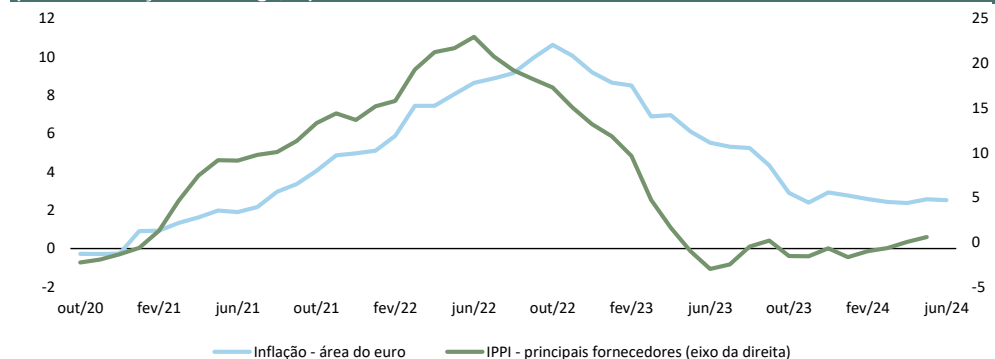
Fonte: INE.

### Índice de pressão nas cadeias de produção global (GSCPI) (desvios padrão do valor médio)



Fonte: Federal Reserve Bank of New York.

### Preços da produção industrial dos principais países fornecedores de Portugal e IHPC na área do euro (taxa de variação homóloga, %)



Fontes: INE; Eurostat.

Tabela 2. Índice Harmonizado de Preços no Consumidor (IHPC)

	Peso	Índice (2015 = 100)		Variações homólogas (%)										Variação em cadeia (%)				Desvio da variação em cadeia relativamente à média histórica de cada mês dos últimos 5 anos (p.p.)				
		2024	jun-23	jun-24	2022	2023	2023 II	2023 III	2023 IV	2024 I	2024 II	mar-24	abr-24	mai-24	jun-24	mar-24	abr-24	mai-24	jun-24	abr-24	mai-24	jun-24
		Área do euro	1000	123,5	126,6	8,4	5,4	6,2	5,0	2,7	2,6	2,5	2,4	2,4	2,6	2,5	0,8	0,6	0,2	0,2	0,0	0,2
Portugal	1000	119,8	123,5	8,1	5,3	5,7	4,8	2,4	2,5	3,1	2,6	2,3	3,8	3,1	2,3	1,1	1,0	-0,3	-0,1	0,9	-1,0	
. Prod. alimentares e bebidas não alcoólicas	206	130,8	134,7	13,0	10,0	11,1	6,8	3,0	1,1	2,2	0,0	0,3	3,4	3,0	0,2	0,2	-0,1	-0,1	-1,0	0,1	-0,7	
. Bebidas alcoólicas, tabaco e narcóticos	33	119,2	123,1	2,6	4,0	5,0	4,1	2,9	2,2	3,2	2,4	3,3	3,1	3,3	3,1	1,5	0,0	0,0	1,9	-0,7	0,0	
. Vestuário e calçado	63	93,7	93,0	0,8	0,8	1,5	0,2	-0,2	-2,5	-0,6	-1,0	-0,3	-0,7	-0,7	26,4	1,7	-0,2	-1,5	1,8	-0,2	-0,4	
. Habitação, água, eletr., gás e outros combustíveis	78	114,5	125,7	12,9	-1,0	-2,2	-2,0	-6,0	5,2	8,1	5,8	7,3	7,2	9,8	0,4	-0,5	-0,1	2,1	-0,8	-0,8	2,1	
. Acessórios e equipamento doméstico	62	113,9	111,8	9,2	5,6	6,9	4,1	1,5	-0,8	-2,1	-1,2	-2,0	-2,4	-1,9	-0,1	-0,5	-0,3	0,4	-1,1	-0,6	0,2	
. Saúde	62	106,2	110,1	-1,4	2,4	1,2	5,0	4,6	3,8	3,5	3,5	3,5	3,4	3,7	0,4	0,2	0,2	0,4	0,0	0,0	1,3	
. Transportes	146	119,7	121,7	9,9	0,3	-2,3	0,7	0,9	2,9	2,6	3,9	2,8	3,4	1,6	0,8	0,5	-0,7	-0,4	-0,5	0,0	-2,0	
. Comunicações	26	108,0	114,4	1,9	3,8	3,9	3,7	4,9	5,9	5,8	5,7	5,5	5,8	5,9	0,9	-0,2	0,2	-0,3	-0,5	0,7	0,0	
. Lazer, recreação e cultura	44	104,9	105,9	4,4	3,6	4,1	3,6	2,6	2,0	1,2	1,7	0,8	1,7	0,9	-0,3	0,2	0,2	0,0	-0,7	1,1	-0,6	
. Educação	17	106,2	110,2	1,6	3,1	2,7	2,7	4,0	3,9	3,8	3,8	3,8	3,9	3,8	0,0	0,0	0,1	0,0	0,0	0,1	0,0	
. Restaurantes e hotéis	173	146,6	151,9	12,7	12,3	15,7	12,6	8,7	6,2	4,6	6,3	3,2	7,1	3,6	3,7	4,6	6,4	-1,8	-0,6	4,6	-4,6	
. Bens e serviços diversos	89	111,7	113,2	2,4	1,9	2,3	1,8	0,6	0,7	1,5	0,9	1,6	1,4	1,4	0,2	0,4	0,2	0,1	0,3	0,0	0,0	
. Bens alimentares	240	129,2	133,1	11,4	9,2	10,3	6,5	3,0	1,3	2,3	0,3	0,7	3,3	3,0	0,6	0,4	-0,1	-0,1	-0,6	0,0	-0,6	
. Bens industriais não energéticos	252	106,2	105,6	4,8	3,4	4,3	2,4	1,4	-0,8	-0,5	-0,5	-0,3	-0,7	-0,6	5,4	0,4	-0,2	-0,3	0,3	-0,3	-0,1	
. Serviços	450	123,1	128,1	5,0	6,5	7,6	7,4	5,4	5,0	4,6	5,3	3,8	5,8	4,1	1,9	1,9	2,7	-0,7	-0,3	2,4	-1,8	
. Energia	58	113,8	124,3	23,8	-8,9	-15,8	-8,5	-11,4	3,0	8,4	4,8	8,0	7,9	9,2	0,1	-0,2	-1,9	1,8	0,0	-2,0	0,5	
. Bens	550	116,7	119,1	10,2	4,1	3,9	2,5	0,2	0,5	1,7	0,5	1,1	2,0	2,1	2,6	0,3	-0,4	0,0	-0,1	-0,4	-0,3	
Prod. alim. incluindo bebidas alcólicas e tabaco	240	129,2	133,1	11,4	9,2	10,3	6,5	3,0	1,3	2,3	0,3	0,7	3,3	3,0	0,6	0,4	-0,1	-0,1	-0,6	0,0	-0,6	
Prod. alim. transformados (incl. álcool e tabaco)	168	125,8	130,3	10,6	9,1	10,6	6,7	3,1	1,6	3,0	1,1	1,3	4,0	3,6	0,6	0,6	0,0	-0,3	0,0	0,1	-0,8	
Prod. alim. não transformados	72	137,9	140,2	13,5	9,4	9,5	6,0	2,8	0,6	0,9	-1,5	-0,7	1,8	1,6	0,5	-0,1	-0,3	0,5	-2,1	-0,3	-0,1	
Bens industriais	310	108,4	109,9	9,3	0,4	-0,7	-0,4	-1,8	-0,1	1,2	0,6	1,3	1,0	1,4	4,3	0,3	-0,6	0,1	0,2	-0,7	0,0	
Bens industriais não energéticos	252	106,2	105,6	4,8	3,4	4,3	2,4	1,4	-0,8	-0,5	-0,5	-0,3	-0,7	-0,6	5,4	0,4	-0,2	-0,3	0,3	-0,3	-0,1	
Duradouros	101	114,2	112,4	6,8	3,5	4,1	2,7	1,2	-0,9	-1,4	-1,0	-1,2	-1,4	-1,6	0,0	-0,1	-0,2	-0,1	-0,2	-0,3	-0,2	
Semi-duradouros	90	92,7	92,0	1,5	1,4	2,1	0,8	0,3	-2,0	-0,5	-0,7	-0,2	-0,6	-0,7	17,3	1,2	-0,1	-1,1	1,4	-0,2	-0,3	
Não-duradouros	61	115,6	117,0	5,8	6,3	7,4	5,1	3,0	1,2	0,8	0,7	0,9	0,2	1,2	-0,5	-0,1	-0,5	0,6	-0,5	-0,5	0,5	
Bens energéticos	58	113,8	124,3	23,8	-8,9	-15,8	-8,5	-11,4	3,0	8,4	4,8	8,0	7,9	9,2	0,1	-0,2	-1,9	1,8	0,0	-2,0	0,5	
Eletricidade, gás, combustíveis sólidos	28	105,2	120,7	26,3	-7,7	-10,2	-9,6	-17,8	4,2	9,9	4,7	7,8	7,3	14,7	0,0	-2,1	-0,8	5,4	-2,9	-2,3	5,8	
Combustíveis líquidos e outros	30	124,8	130,0	21,6	-9,7	-20,3	-7,1	-3,9	1,9	6,9	5,0	8,0	8,5	4,1	0,1	1,6	-2,9	-1,6	2,5	-1,9	-4,5	
. Serviços	450	123,1	128,1	5,0	6,5	7,6	7,4	5,4	5,0	4,6	5,3	3,8	5,8	4,1	1,9	1,9	2,7	-0,7	-0,3	2,4	-1,8	
Comunicação	24	109,2	116,7	1,9	4,2	4,2	4,0	5,5	6,8	6,7	6,6	6,5	6,7	6,9	1,1	-0,2	0,3	-0,2	-0,4	0,7	0,0	
Habitação	56	124,7	132,7	3,6	5,5	5,7	5,6	5,6	6,2	6,4	6,5	6,4	6,3	6,4	0,6	0,4	0,3	0,4	0,2	0,2	0,2	
Recreativos, reparação, cuidados pessoais	200	140,9	146,4	11,1	11,2	14,1	11,7	8,2	6,1	4,9	6,3	3,6	7,2	3,9	3,2	4,1	5,7	-1,5	-0,5	4,5	-4,1	
Serviços de alojamento	46	192,8	199,6	30,5	16,9	24,1	13,5	10,3	5,9	5,9	7,5	0,5	13,4	3,5	12,6	15,1	20,3	-5,6	-2,8	15,0	-14,3	
Restaurantes, cafés e estabelecimentos similares	117	130,2	137,8	7,3	9,0	9,8	8,9	7,0	6,4	6,0	6,3	6,0	6,0	5,9	0,6	0,5	0,2	0,3	-0,1	-0,1	0,1	
Transportes	64	111,5	115,4	4,7	3,6	4,3	2,6	2,3	5,3	4,0	6,7	3,5	5,2	3,4	1,9	0,3	0,2	0,1	-2,2	1,3	-1,7	
Diversos	106	109,2	111,0	0,2	1,4	0,8	2,8	2,0	1,9	1,7	1,8	1,8	1,7	1,6	0,3	0,1	0,1	0,1	0,0	-0,1	0,5	

Fonte: Eurostat.

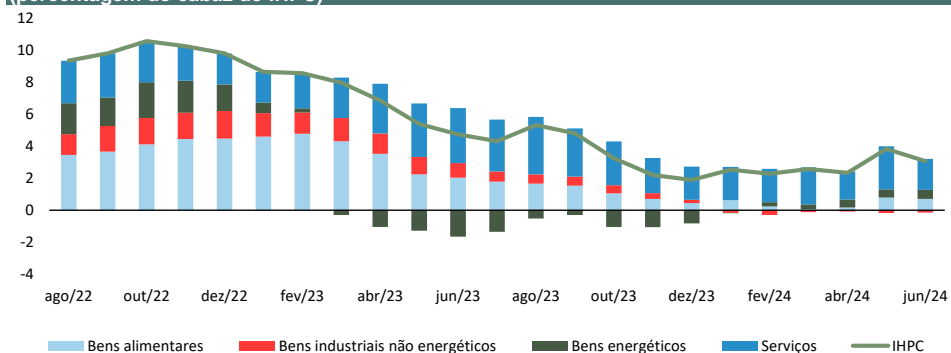
Tabela 3. Índice harmonizado de preços no consumidor (IHPC) - subjacente e médias aparadas

	Peso	Valor		Variações homologas (%)											Contributos para a variação homologa (p.p.)				Desvio da variação em cadeia relativamente à média histórica de cada mês dos últimos 5 anos (p.p.)		
		2024	jun-23	jun-24	2022	2023	2023 II	2023 III	2023 IV	2024 I	2024 II	mar-24	abr-24	mai-24	jun-24	mar-24	abr-24	mai-24	jun-24	abr-24	mai-24
<b>Subjacente - Portugal <sup>(a)</sup></b>	<b>870</b>	<b>118,6</b>	<b>121,8</b>	<b>6,2</b>	<b>6,3</b>	<b>7,5</b>	<b>6,0</b>	<b>3,8</b>	<b>2,6</b>	<b>2,8</b>	<b>2,8</b>	<b>2,1</b>	<b>3,6</b>	<b>2,7</b>	<b>-</b>	<b>-</b>	<b>-</b>	<b>-</b>	<b>0,0</b>	<b>1,2</b>	<b>-1,1</b>
Produtos alimentares processados	168	125,8	130,3	9,2	5,6	6,9	4,1	1,5	-0,8	-2,1	1,1	1,3	4,0	3,6	0,2	0,2	0,8	0,7	0,0	0,1	-0,8
Equipamentos domésticos e manutenção	64	114,5	112,5	10,6	9,1	10,6	6,7	3,1	1,6	3,0	-1,1	-1,8	-2,2	-1,7	-0,1	-0,1	-0,2	-0,1	-1,0	-0,6	0,2
Transportes	117	118,0	119,1	0,8	0,8	1,5	0,2	-0,2	-2,5	-0,6	3,7	1,4	2,0	0,9	0,5	0,2	0,3	0,1	-1,4	0,4	-1,1
Lazer, alojamento e turismo	218	133,7	138,4	2,7	4,5	4,5	4,8	5,0	6,5	7,1	5,4	3,0	6,5	3,5	1,3	0,9	1,8	1,1	-0,2	4,2	-3,6
Vestuário e calçado	63	93,7	93,0	2,4	5,1	5,3	5,2	5,0	5,5	5,8	-1,0	-0,3	-0,7	-0,7	-0,1	0,0	0,0	-0,1	1,8	-0,2	-0,4
Outra	240	111,3	115,4	11,4	9,1	10,3	8,1	6,0	4,6	3,2	3,3	3,6	3,6	3,6	0,9	1,0	1,0	1,0	0,1	0,1	0,3
<b>Médias aparadas</b>																					
15%	-	-	-	6,4	5,5	6,1	4,6	3,1	2,9	3,0	2,9	2,5	3,5	2,9	-	-	-	-	-	-	-
30%	-	-	-	5,7	5,2	5,9	4,5	3,1	3,0	2,9	2,8	2,2	3,6	3,1	-	-	-	-	-	-	-

(a) Índice excluindo produtos alimentares não transformados e energéticos.

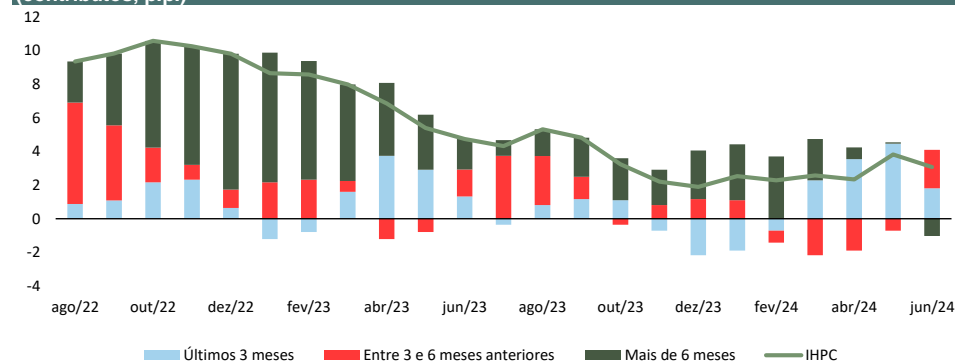
Fonte: Eurostat; cálculos GPEARI.

Contributos para a inflação em Portugal (percentagem do cabaz do IHPC)



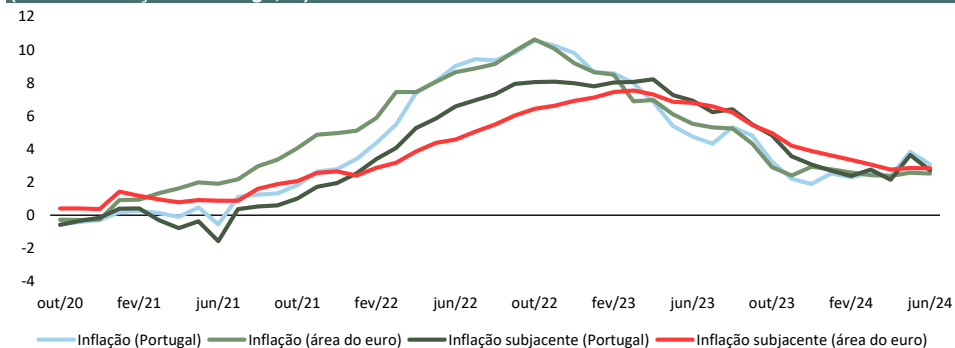
Fonte: Eurostat; cálculos GPEARI.

Decomposição da taxa de variação homologa do IHPC por contributo temporal (contributos, p.p.)



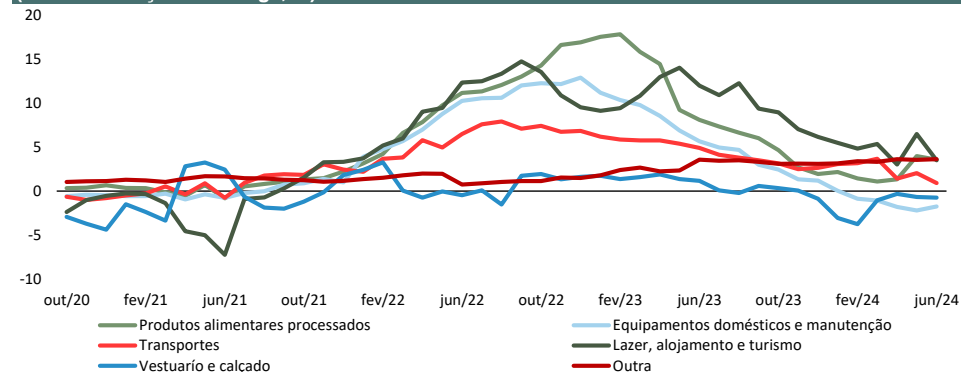
Fonte: Eurostat; cálculos GPEARI.

Evolução da inflação e da inflação subjacente em Portugal e na área do euro (taxa de variação homologa, %)



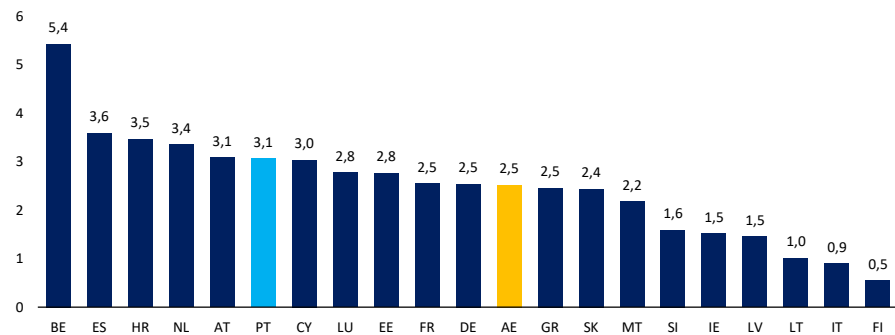
Fonte: Eurostat.

Evolução das componentes da inflação subjacente em Portugal (taxa de variação homologa, %)



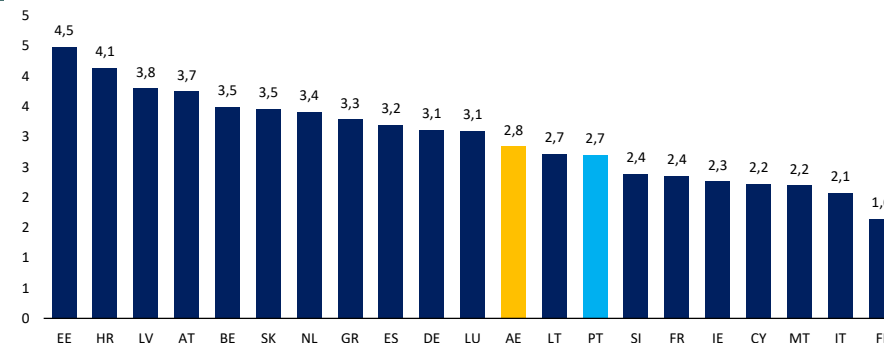
Fonte: Eurostat; cálculos GPEARI.

**Inflação (IHPC) na área do euro: jun/24**  
(taxa de variação homóloga, %)



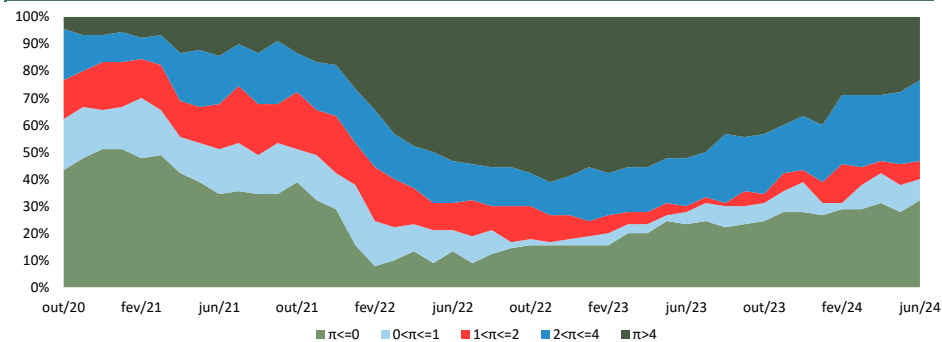
Fonte: Eurostat.

**Inflação subjacente na área do euro: jun/24**  
(taxa de variação homóloga, %)



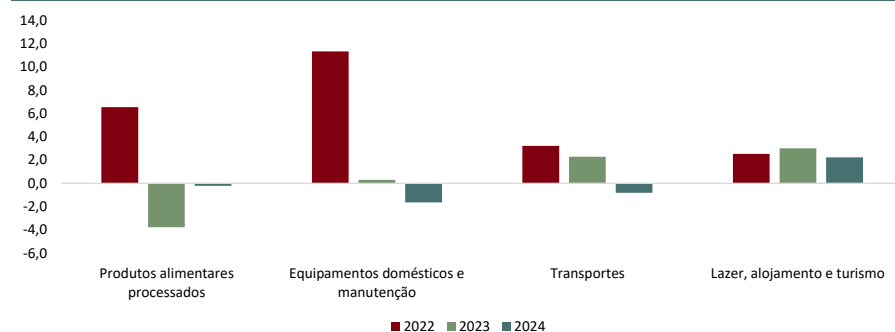
Fonte: Eurostat.

**Decomposição da taxa de inflação ( $\pi$ ) por intervalo**  
(percentagem do cabaz do IHPC, 94 itens)



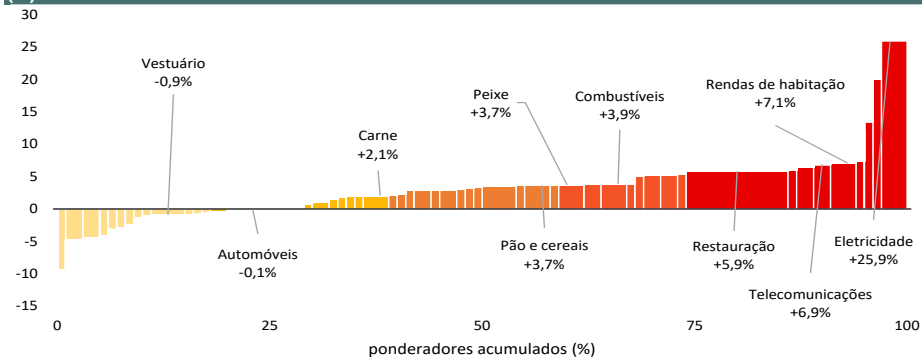
Fonte: Eurostat; cálculos GPEARI.

**Desvio padrão da média da taxa de variação mensal dos últimos 3 meses**  
(ponts, média histórica = 2004/2019)



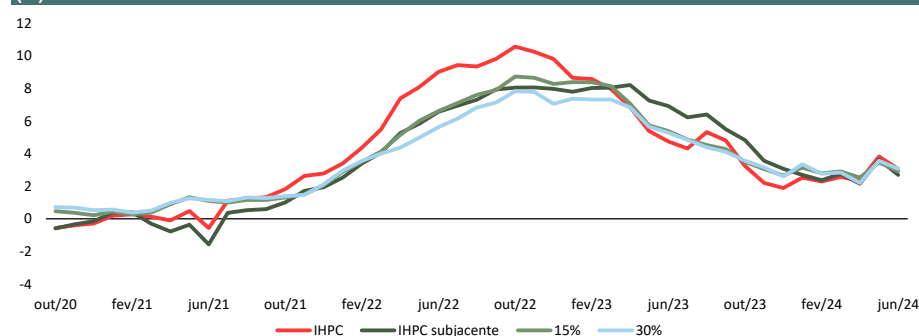
Fonte: Eurostat; cálculos GPEARI.

**Estrutura de ponderação por taxa de variação homóloga crescente: jun/24**  
(%)



Fonte: Eurostat.

**Médias aparadas**  
(%)



Fonte: Eurostat; cálculos GPEARI.