

GPEARi

Gabinete de Planeamento, Estratégia,
Avaliação e Relações Internacionais
MINISTÉRIO DAS FINANÇAS

•
Office for Economic Policy
and International Affairs
MINISTRY OF FINANCE

MAY • 2026

EXTERNAL TRADE REPORT



1. External accounts: characterization	3
1.1 Imports and exports of goods and services (volume)	3
1.2 Balance of goods and services change: decomposition between volume, price and terms of trade effect	4
1.3 Market share and terms of trade	5
1.4 Technological balance of payments	6
1.5 Current and capital account	7
1.6 Energy and trade balance*	10
1.7 Portugal's export capacity in the european context	11
1.8 Exports and net external demand contributions to GDP	12
1.9 Competitiveness indicators	13
1.10 Unit labour costs (Y-o-Y)	14
2. External demand leading indicators	16
2.1 Quantitative indicator - goods	16
2.2 Quantitative indicator - services	17
2.3 Qualitative indicators	18
3. International trade of goods and services	19
3.0.1 Import and export of goods breakdown: intra-EU and extra-EU - Excluding processing transactions	19
3.0.2 Import and export of services breakdown: intra-EU and extra-EU	20
3.0.3 Technological intensity of portuguese export of goods - Excluding processing transactions	21
3.0.4 Technological intensity of portuguese import of goods - Excluding processing transactions	22
3.1. Export of goods	23
3.1.1 Export of goods: main markets - Excluding processing transactions	23
3.1.2 Export of goods: main products - Excluding processing transactions	24
3.1.3 Export of goods: market contributions to the y-o-y - Excluding processing transactions	25
3.2. Import of goods	26
3.2.1 Import of goods: main markets - Excluding processing transactions	26
3.2.2 Import of goods: main products - Excluding processing transactions	27
3.3. Export of services	28
3.3.1 Export of services: main categories	28
3.4. Import of services	29
3.4.1 Import of services: main products	29

1. External accounts: characterization

1.1 Imports and exports of goods and services (volume)



M€

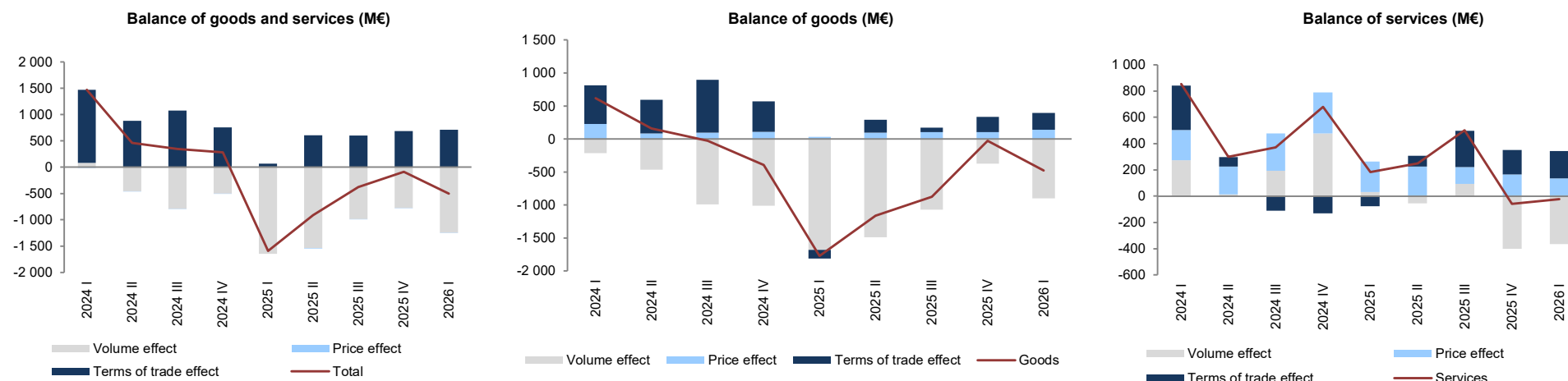
	Balance of goods and services			Exports of goods and services						Imports of goods and services					
	Total	Goods	Services	Total	YoY	Goods	YoY	Services	YoY	Total	YoY	Goods	YoY	Services	YoY
2021	-6 011	-15 175	9 163	89 950	12,0	64 824	10,7	25 125	15,7	95 961	12,3	79 999	11,7	15 962	15,1
2022	-1 393	-17 013	15 620	105 379	17,2	70 145	8,2	35 234	40,2	106 772	11,3	87 158	8,9	19 614	22,9
2023	651	-17 924	18 575	109 918	4,3	70 563	0,6	39 355	11,7	109 266	2,3	88 486	1,5	20 780	5,9
2024	-918	-20 262	19 344	113 474	3,2	72 877	3,3	40 597	3,2	114 392	4,7	93 139	5,3	21 253	2,3
2025	-5 400	-24 424	19 023	113 963	0,4	73 141	0,4	40 822	0,6	119 364	4,3	97 564	4,8	21 799	2,6
2024 I	411	-4 411	4 821	28 011	1,4	18 053	1,3	9 958	1,6	27 600	1,1	22 463	1,8	5 137	-1,8
2024 II	108	-4 661	4 769	28 548	3,2	18 341	3,4	10 207	2,9	28 440	4,8	23 002	4,6	5 439	6,0
2024 III	-918	-5 606	4 688	28 361	4,6	18 216	4,8	10 145	4,3	29 279	7,3	23 822	7,7	5 457	5,4
2024 IV	-518	-5 584	5 066	28 554	3,8	18 268	3,7	10 286	3,8	29 072	5,5	23 852	6,9	5 220	-0,4
2025 I	-1 097	-5 918	4 822	28 513	1,8	18 312	1,4	10 201	2,4	29 609	7,3	24 230	7,9	5 379	4,7
2025 II	-1 271	-5 999	4 728	28 511	-0,1	18 389	0,3	10 123	-0,8	29 783	4,7	24 388	6,0	5 395	-0,8
2025 III	-1 826	-6 587	4 761	28 534	0,6	18 287	0,4	10 246	1,0	30 360	3,7	24 874	4,4	5 486	0,5
2025 IV	-1 207	-5 920	4 713	28 405	-0,5	18 153	-0,6	10 252	-0,3	29 612	1,9	24 073	0,9	5 539	6,1
2026 I	-2 238	-6 735	4 497	28 988	1,7	18 753	2,4	10 234	0,3	31 225	5,5	25 488	5,2	5 737	6,7

Values in accordance with SEC 2010 and year base 2021

Source: INE

1. External accounts: characterization

1.2 Balance of goods and services change: decomposition between volume, price and terms of trade effect



M €

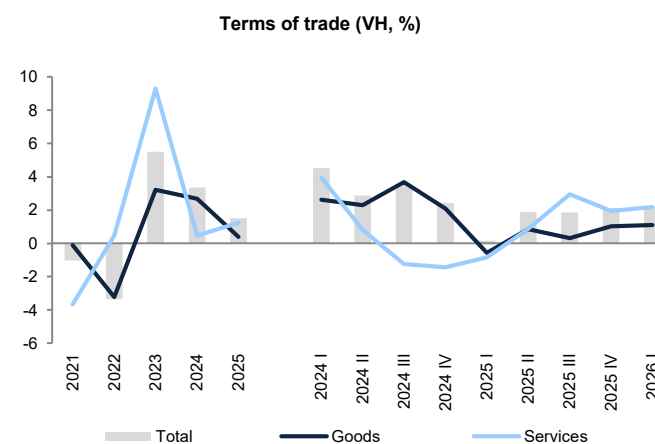
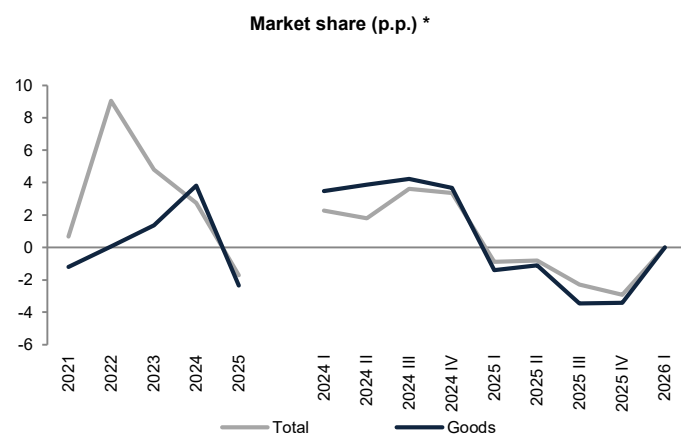
	Balance of goods and services			Volume effect			Price effect			Terms of trade effect			Cross effect		
	Total	Goods	Services	Total	Goods	Services	Total	Goods	Services	Total	Goods	Services	Total	Goods	Services
2021	-1 998	-3 170	1 172	-660	-1 951	1 316	-312	-983	539	-869	-68	-668	-157	-167	-15
2022	154	-8 049	8 204	4 618	-1 839	6 457	-995	-2 810	942	-3 710	-2 817	106	241	-583	699
2023	9 034	2 450	6 584	2 242	-1 113	3 272	81	614	267	6 526	2 887	2 731	184	62	314
2024	2 554	351	2 204	-1 707	-2 701	951	-24	518	1 039	4 109	2 363	168	175	171	46
2025	-2 973	-3 850	877	-4 949	-4 614	-330	-17	322	747	1 934	360	465	60	83	-4
2024 I	1 471	617	854	79	-212	273	-12	224	230	1 387	586	339	16	19	13
2024 II	460	160	301	-455	-464	13	-4	85	213	883	509	72	37	29	3
2024 III	341	-29	370	-793	-993	193	-1	94	284	1 070	801	-111	65	69	4
2024 IV	283	-396	679	-508	-1 011	478	-2	108	312	756	461	-132	36	46	21
2025 I	-1 591	-1 776	184	-1 650	-1 681	32	9	32	232	54	-132	-78	-5	5	-1
2025 II	-917	-1 166	249	-1 536	-1 491	-55	-8	96	224	606	193	82	21	36	-3
2025 III	-376	-877	502	-989	-1 073	93	-6	100	128	600	73	276	19	22	4
2025 IV	-89	-31	-58	-776	-376	-402	-6	101	166	685	237	185	8	7	-7
2026 I	-501	-478	-22	-1 248	-902	-364	-4	139	135	714	255	208	38	30	-2

Values in accordance with SEC 2010 and year base 2021

Source: INE, GPEARI calculations

1. External accounts: characterization

1.3 Market share and terms of trade



	Market share (p.p) *		External demand *		Exports (VH, %)		Terms of trade (VH, %)			Deflators (VH, %)	
	Total	Goods	Total	Goods	Total	Goods	Total	Goods	Services	Exports	Imports
2021	0,7	-1,2	9,3	11,1	12,0	10,7	-1,0	-0,1	-3,7	7,2	8,3
2022	9,1	0,1	8,7	6,1	17,2	8,2	-3,4	-3,2	0,5	14,6	18,5
2023	4,8	1,4	-1,7	-4,2	4,3	0,6	5,5	3,2	9,3	1,2	-4,0
2024	2,8	3,8	-0,2	-1,5	3,2	3,3	3,3	2,7	0,5	0,9	-2,4
2025	-1,7	-2,3	3,9	3,9	0,4	0,4	1,5	0,4	1,2	0,4	-1,0
2024 I	2,3	3,5	-2,4	-3,8	1,4	1,3	4,5	2,6	3,9	0,1	-4,3
2024 II	1,8	3,9	-0,5	-2,6	3,2	3,4	2,9	2,3	0,8	1,0	-1,8
2024 III	3,6	4,2	1,4	0,2	4,6	4,8	3,5	3,7	-1,2	1,5	-1,9
2024 IV	3,3	3,7	0,8	0,5	3,8	3,7	2,4	2,1	-1,4	1,0	-1,4
2025 I	-0,9	-1,4	4,6	2,8	1,8	1,4	0,2	-0,6	-0,8	0,6	0,4
2025 II	-0,8	-1,1	2,9	2,9	-0,1	0,3	1,9	0,8	0,9	0,4	-1,4
2025 III	-2,3	-3,4	4,1	4,5	0,6	0,4	1,9	0,3	3,0	0,3	-1,6
2025 IV	-2,9	-3,4	4,0	5,5	-0,5	-0,6	2,1	1,0	2,0	0,5	-1,5
2026 I	:	:	:	:	1,7	2,4	2,2	1,1	2,2	0,1	-2,1

Values in accordance with SEC 2010 and year base 2021

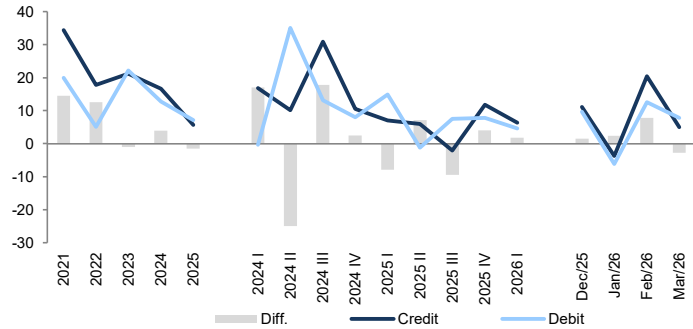
* Euro area Market Share and External Demand

Source: INE, Eurostat, GPEARI calculations

1. External accounts: characterization

1.4 Technological balance of payments

Technological balance of payments (YoY, %)



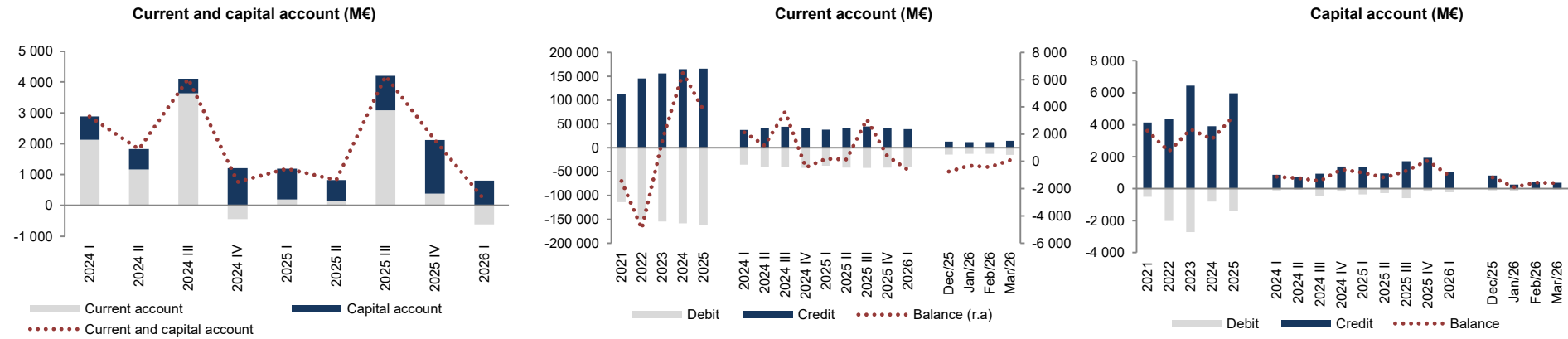
M€

	Technological balance of payments					Acquisition and use of royalties and license fees					Technical assistance services					Research & development services					Other technical services				
	Total	Credit	YoY	Debit	YoY	Total	Credit	YoY	Debit	YoY	Total	Credit	YoY	Debit	YoY	Total	Credit	YoY	Debit	YoY	Total	Credit	YoY	Debit	YoY
2021	1468	4136	34,3	2669	19,9	-460	16	-57,8	477	-4,7	121	527	13,3	406	-2,1	82	333	41,5	252	19,8	1 725	3 259	39,3	1 534	39,3
2022	2064	4869	17,7	2805	5,1	-477	32	96,6	509	6,8	146	659	25,0	513	26,3	184	441	32,4	257	2,2	2 210	3 736	14,6	1 526	-0,5
2023	2473	5899	21,1	3426	22,1	-615	38	18,5	654	28,3	139	816	23,7	677	32,0	258	458	3,9	200	-22,2	2 691	4 587	22,8	1 895	24,2
2024	3017	6880	16,6	3862	12,7	-633	25	-35,2	658	0,7	390	1123	37,7	733	8,2	338	679	48,0	340	70,1	2 922	5 053	10,2	2 131	12,5
2025	3131	7269	5,7	4138	7,1	-698	30	20,7	728	10,7	345	1181	5,2	836	14,1	322	562	-17,1	240	-29,4	3 162	5 496	8,8	2 334	9,5
2024 I	662	1580	16,8	918	-0,3	-156	8	21,0	164	-20,0	36	216	22,3	179	-15,9	137	170	52,3	33	-28,1	645	1 187	12,1	542	18,6
2024 II	658	1638	10,1	979	35,0	-172	3	-56,2	175	49,7	115	277	35,1	163	18,4	26	129	29,5	103	174,1	691	1 228	4,5	538	24,2
2024 III	872	1819	30,8	947	13,1	-176	3	-17,5	179	35,2	114	318	54,7	204	26,7	117	179	59,2	62	33,1	816	1 319	23,4	502	1,0
2024 IV	825	1843	10,5	1018	8,0	-129	10	-49,9	139	-29,9	125	312	36,5	187	12,8	58	200	48,9	142	102,4	770	1 320	2,8	549	8,2
2025 I	637	1691	7,0	1054	14,9	-199	13	52,9	212	29,2	34	263	22,0	229	27,6	100	136	-19,9	36	9,4	701	1 279	7,8	578	6,7
2025 II	768	1736	6,0	968	-1,2	-150	7	147,6	158	-10,1	76	282	1,6	206	26,3	70	110	-14,9	40	-61,0	772	1 336	8,8	564	4,9
2025 III	765	1783	-2,0	1018	7,5	-174	4	34,6	178	-0,7	108	286	-10,1	178	-12,6	9	118	-34,5	109	74,5	822	1 375	4,3	554	10,2
2025 IV	963	2060	11,8	1098	7,8	-175	6	-45,1	181	29,6	127	350	12,2	223	19,5	143	199	-0,7	56	-60,8	867	1 505	14,1	638	16,1
2026 I	696	1799	6,4	1103	4,6	-193	10	-23,1	203	-4,1	26	252	-4,2	226	-1,3	102	140	3,2	38	5,9	761	1 397	9,2	636	10,1
Dec/25	433	816	11,2	383	9,6	-62	1	-82,4	62	91,3	51	122	-0,2	71	29,1	103	116	1,6	14	-67,4	341	577	17,2	236	7,2
Jan/26	246	584	-3,8	338	-6,1	-41	3	60,9	45	-47,0	-1	81	-16,8	82	14,7	43	51	-7,1	9	-12,4	245	449	-0,8	203	4,3
Feb/26	202	596	20,4	395	12,6	-100	4	-42,6	103	67,3	-14	78	26,8	92	11,1	33	46	19,2	12	-7,1	281	468	20,6	187	-3,0
Mar/26	248	618	5,0	370	7,8	-53	3	-33,3	55	-16,1	41	93	-10,8	52	-30,2	26	43	2,2	17	33,3	234	480	9,4	245	29,3

Source: BdP

1. External accounts: characterization

1.5 Current and capital account



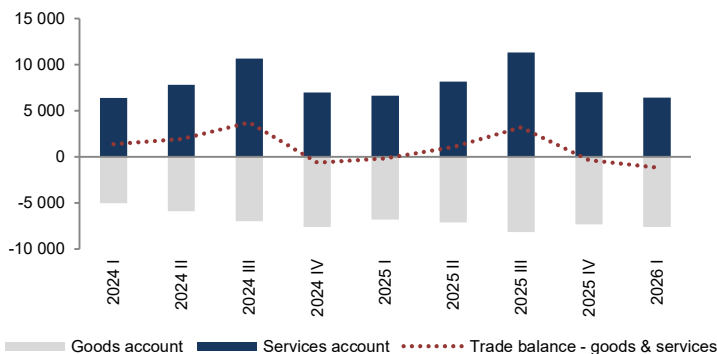
ME	Current and capital account					Current account					Capital account				
	Balance	Credit	YoY, %	Debit	YoY, %	Balance	Credit	YoY, %	Debit	YoY, %	Balance	Credit	YoY, %	Debit	YoY, %
2021	2 192	116 585	21,0	114 394	19,6	-1 435	112 449	19,9	113 884	19,7	3 627	4 137	60,0	510	7,1
2022	-2 612	149 633	28,3	152 245	33,1	-4 937	145 295	29,2	150 233	31,9	2 325	4 338	4,9	2 012	295,0
2023	5 267	162 448	8,6	157 181	3,2	1 551	156 000	7,4	154 450	2,8	3 717	6 448	48,6	2 731	35,7
2024	9 583	168 676	3,8	159 093	1,2	6 498	164 776	5,6	158 279	2,5	3 085	3 899	-39,5	814	-70,2
2025	8 337	172 148	2,1	163 811	3,0	3 800	166 191	0,9	162 391	2,6	4 537	5 957	52,8	1 420	74,4
2024 I	2 886	38 264	3,6	35 377	-2,0	2 136	37 397	3,6	35 260	-2,0	750	867	4,0	117	9,2
2024 II	1 824	42 427	0,6	40 603	-1,5	1 166	41 703	6,0	40 536	2,8	658	724	-74,2	67	-96,3
2024 III	4 110	45 241	5,8	41 131	4,8	3 637	44 312	6,2	40 675	4,1	472	929	-9,6	457	187,5
2024 IV	763	42 744	5,2	41 981	3,4	-442	41 365	6,5	41 807	4,6	1 205	1 379	-22,5	174	-73,3
2025 I	1 190	39 216	2,5	38 026	7,5	193	37 862	1,2	37 669	6,8	997	1 354	56,2	357	205,5
2025 II	826	42 669	0,6	41 843	3,1	141	41 715	0,0	41 574	2,6	685	954	31,7	269	303,2
2025 III	4 200	46 646	3,1	42 447	3,2	3 086	44 926	1,4	41 840	2,9	1 113	1 720	85,1	606	32,8
2025 IV	2 121	43 617	2,0	41 496	-1,2	379	41 687	0,8	41 308	-1,2	1 742	1 930	40,0	187	7,7
2026 I	188	39 804	1,5	39 616	4,2	-616	38 776	2,4	39 392	4,6	804	1 028	-24,1	224	-37,2
Dec/25	-35	14 058	1,4	14 093	-2,6	-739	13 243	0,7	13 982	-2,7	705	815	14,1	111	11,8
Jan/26	-207	12 416	-4,6	12 623	1,8	-303	12 163	-3,2	12 466	3,0	95	252	-44,7	157	-45,9
Feb/26	-39	12 493	0,0	12 532	1,2	-407	12 093	-0,6	12 500	1,2	368	400	18,6	32	-4,5
Mar/26	435	14 896	8,7	14 461	9,2	94	14 520	10,5	14 426	9,2	341	376	-32,9	35	6,5

Source: BdP

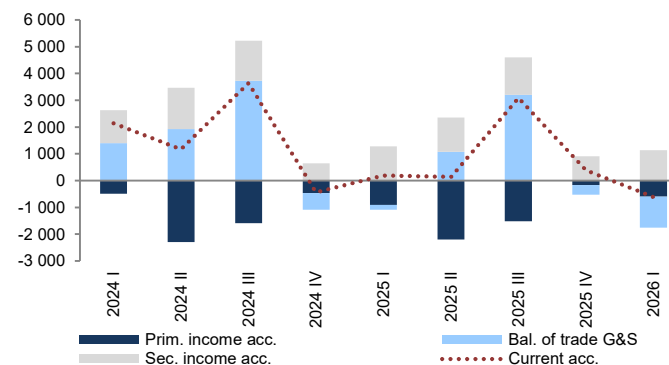
1. External accounts: characterization

1.5 Current account

Trade balance goods and services (M€)



Current and capital account (M€)



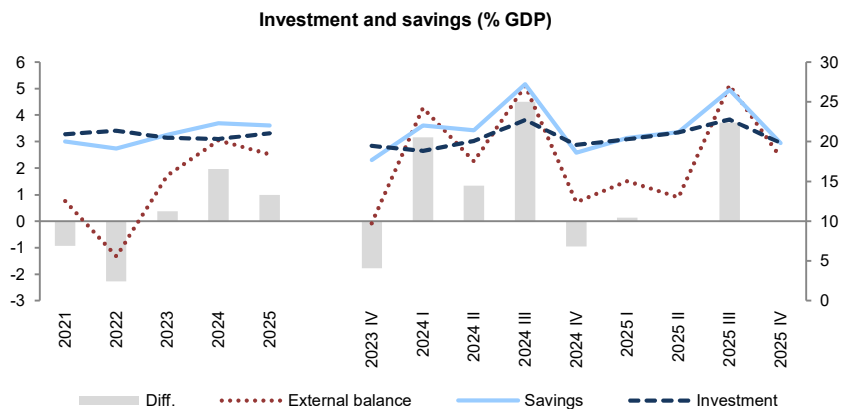
M€

	Trade balance - goods & services					Primary income balance					Secondary income balance				
	Balance	Credit	YoY, %	Debit	YoY, %	Balance	Credit	YoY, %	Debit	YoY, %	Balance	Credit	YoY, %	Debit	YoY, %
2021	-5 415	90 128	19,2	95 543	21,3	-1 762	9 875	20,2	11 637	8,5	5 742	12 446	19,1	6 704	18,0
2022	-4 828	120 965	22,4	125 792	31,7	-4 310	12 515	26,7	16 825	44,6	4 200	11 816	-5,1	7 616	13,6
2023	4 057	127 722	-2,2	123 665	-1,7	-6 824	16 018	28,0	22 842	35,8	4 317	12 260	3,8	7 943	4,3
2024	6 440	133 349	1,4	126 908	2,6	-4 849	18 111	13,1	22 960	0,5	4 907	13 317	8,6	8 410	5,9
2025	3 749	134 634	-1,6	130 885	3,1	-4 812	18 486	2,1	23 299	1,5	4 863	13 071	-1,9	8 208	-2,4
2024 I	1 396	30 728	0,6	29 332	-4,3	-491	3 694	36,5	4 185	16,8	1 231	2 974	5,2	1 743	0,1
2024 II	1 929	33 970	4,1	32 042	2,1	-2 301	4 215	11,8	6 516	5,4	1 538	3 517	19,3	1 979	5,5
2024 III	3 732	36 260	6,4	32 529	6,2	-1 587	4 645	3,1	6 232	-6,0	1 492	3 406	7,9	1 914	5,1
2024 IV	-616	32 390	6,3	33 006	6,4	-471	5 556	10,3	6 027	-6,5	645	3 419	2,7	2 774	10,8
2025 I	-179	31 406	2,2	31 585	7,7	-907	3 325	-10,0	4 232	1,1	1 279	3 131	5,3	1 852	6,3
2025 II	1 074	34 184	0,6	33 110	3,3	-2 207	4 352	3,2	6 559	0,7	1 274	3 180	-9,6	1 906	-3,7
2025 III	3 201	36 706	1,2	33 506	3,0	-1 523	4 858	4,6	6 381	2,4	1 408	3 362	-1,3	1 954	2,1
2025 IV	-347	32 338	-0,2	32 685	-1,0	-175	5 952	7,1	6 128	1,7	901	3 397	-0,6	2 496	-10,0
2026 I	-1 160	31 911	1,6	33 070	4,7	-597	3 664	10,2	4 261	0,7	1 141	3 201	2,2	2 060	11,2
Dec/25	-608	10 062	-0,3	10 670	-0,5	-239	1 966	8,8	2 205	3,6	108	1 215	-3,2	1 107	-27,0
Jan/26	-427	9 938	-4,3	10 365	2,8	-199	1 224	2,2	1 423	0,0	324	1 002	1,9	678	12,7
Feb/26	-595	9 941	-1,9	10 537	-0,7	-166	1 096	11,9	1 262	9,4	354	1 055	0,6	701	18,5
Mar/26	-137	12 032	10,5	12 168	11,7	-232	1 344	17,2	1 577	-4,8	463	1 144	4,1	681	3,4

Source: BpP

1. External accounts: characterization

1.5 Current and capital account, investment and savings

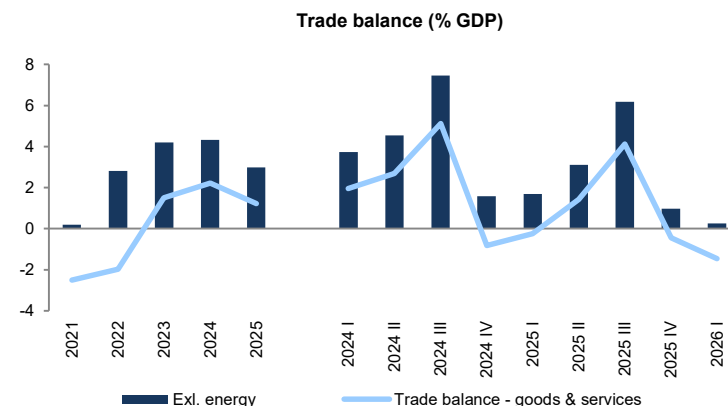
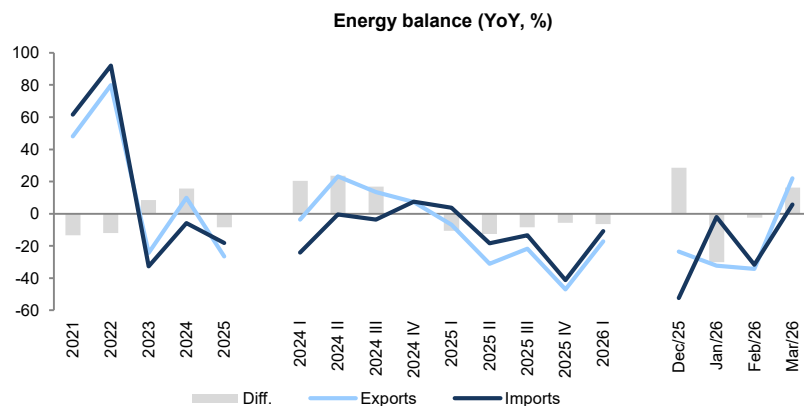


	Investment			Savings			External balance	
	Value M€	YoY, %	% of GDP	Value M€	YoY, %	% of GDP	Value M€	% of GDP
2021	45 322	16,1	20,9	43 312	16,5	20,0	1 646	0,8
2022	52 142	15,0	21,4	46 606	7,6	19,1	-3 235	-1,3
2023	55 415	6,3	20,5	56 406	21,0	20,9	4 676	1,7
2024	58 943	6,4	20,3	64 655	14,6	22,3	8 831	3,0
2025	64 530	9,5	21,0	67 576	4,5	22,0	7 739	2,5
2023 IV	13 751	10,4	19,5	12 492	14,4	17,7	-58	-0,1
2024 I	12 679	3,8	18,8	14 810	20,5	22,0	2 878	4,3
2024 II	14 489	6,2	20,1	15 458	15,5	21,4	1 621	2,2
2024 III	16 862	6,7	22,7	20 198	10,8	27,2	3 790	5,1
2024 IV	14 912	8,4	19,6	14 189	13,6	18,6	541	0,7
2025 I	14 396	13,5	20,3	14 495	-2,1	20,4	1 067	1,5
2025 II	16 157	11,5	21,2	16 159	4,5	21,2	683	0,9
2025 III	17 976	6,6	22,8	20 918	3,6	26,5	4 048	5,1
2025 IV	16 001	7,3	19,8	16 004	12,8	19,8	1 941	2,4

Source: INE

1. External accounts: characterization

1.6 Energy and trade balance*



*Mineral fuels, mineral oils and products of their distillation; bituminous substances; mineral waxes

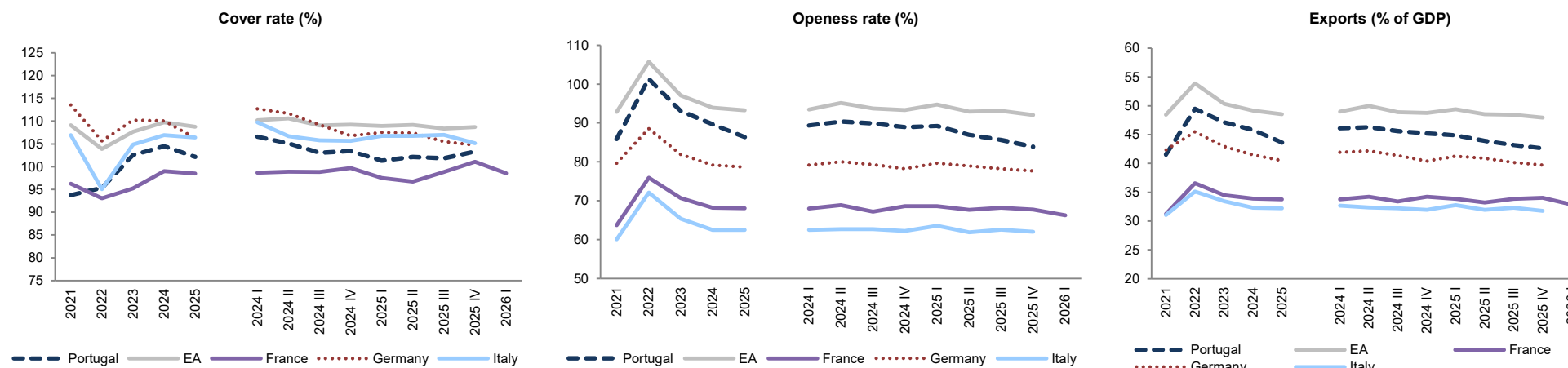
M€

	Energy balance							Trade balance - goods & services				Current and capital account			
	Total	Exports	VH	%	Imports	VH	%	Total	% GDP	Exl. energy	% GDP	Total	% GDP	Exl. energy	% GDP
2021	-5 844	3 671	48,2	5,8	9 514	61,6	11,4	-5 415	-2,5	428	0,2	2 192	1,0	8 035	3,7
2022	-11 664	6 605	79,9	8,6	18 269	92,0	16,9	-4 828	-2,0	6 836	2,8	-2 612	-1,1	9 052	3,7
2023	-7 285	5 007	-24,2	6,7	12 292	-32,7	11,9	4 057	1,5	11 342	4,2	5 267	1,9	12 552	4,6
2024	-6 068	5 509	10,0	7,3	11 577	-5,8	11,1	6 440	2,2	12 509	4,3	9 583	3,3	15 651	5,4
2025	-5 434	4 050	-26,5	5,4	9 484	-18,1	8,9	3 749	1,2	9 183	3,0	8 337	2,7	13 771	4,5
2024 I	-1 254	1 293	-3,6	6,8	2 547	-24,0	10,2	1 396	2,0	2 650	3,7	2 886	4,1	4 140	5,8
2024 II	-1 335	1 613	23,2	8,2	2 948	-0,4	11,1	1 929	2,7	3 263	4,5	1 824	2,5	3 159	4,4
2024 III	-1 703	1 386	13,4	7,7	3 090	-3,5	11,9	3 732	5,1	5 435	7,5	4 110	5,6	5 813	8,0
2024 IV	-1 776	1 216	7,3	6,4	2 992	7,7	11,0	-616	-0,8	1 160	1,6	763	1,0	2 539	3,4
2025 I	-1 438	1 205	-6,8	6,3	2 642	3,8	10,0	-179	-0,2	1 259	1,7	1 190	1,6	2 628	3,5
2025 II	-1 291	1 115	-30,9	5,8	2 405	-18,4	8,9	1 074	1,4	2 365	3,1	826	1,1	2 116	2,8
2025 III	-1 594	1 086	-21,7	6,1	2 680	-13,3	9,9	3 201	4,1	4 794	6,2	4 200	5,4	5 793	7,5
2025 IV	-1 112	645	-47,0	3,5	1 757	-41,3	6,6	-347	-0,4	765	1,0	2 121	2,7	3 234	4,1
2026 I	-1 358	998	-17,2	5,2	2 356	-10,8	8,5	-1 160	-1,5	199	0,3	188	0,2	1 546	1,9
Dec/25	-261	272	-23,5	5,0	534	-52,3	6,4	-608	:	-347	:	-35	:	227	:
Jan/26	-460	291	-32,3	5,0	751	-2,1	8,8	-427	:	32	:	-207	:	252	:
Feb/26	-409	279	-34,3	4,6	688	-31,8	7,8	-595	:	-187	:	-39	:	369	:
Mar/26	-490	427	22,1	5,8	917	5,8	9,0	-137	:	353	:	435	:	925	:

Source: INE and BdP

1. External accounts: characterization

1.7 Portugal's export capacity in the european context



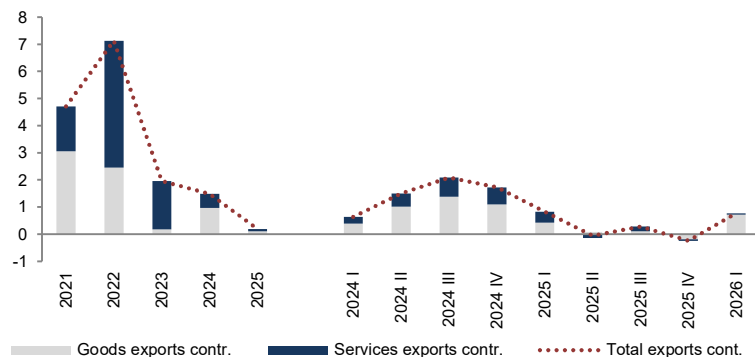
	Cover rate (%)					Openess rate (%)					Exports (% of GDP)				
	Portugal	EA	France	Germany	Italy	Portugal	EA	France	Germany	Italy	Portugal	EA	France	Germany	Italy
2021	93,7	109,1	96,3	113,5	106,9	85,9	92,9	63,7	79,7	60,1	41,5	48,5	31,2	42,4	31,1
2022	95,4	103,9	93,1	105,6	95,1	101,4	105,8	75,9	88,6	72,1	49,5	53,9	36,6	45,5	35,1
2023	102,6	107,7	95,3	110,2	104,9	93,1	97,1	70,7	82,0	65,3	47,2	50,3	34,5	43,0	33,4
2024	104,5	109,8	99,0	110,1	106,9	89,7	93,9	68,2	79,2	62,5	45,8	49,2	33,9	41,5	32,3
2025	102,1	108,8	98,5	106,3	106,4	86,4	93,2	68,0	78,6	62,5	43,7	48,6	33,8	40,5	32,2
2024 I	106,6	110,2	98,7	112,7	109,7	89,4	93,5	68,0	79,2	62,5	46,1	49,0	33,8	42,0	32,7
2024 II	105,1	110,6	98,9	111,7	106,7	90,4	95,1	68,9	80,0	62,7	46,3	50,0	34,2	42,2	32,4
2024 III	103,0	109,0	98,8	109,2	105,7	89,9	93,7	67,2	79,3	62,7	45,6	48,9	33,4	41,4	32,2
2024 IV	103,4	109,2	99,7	106,8	105,7	89,0	93,4	68,6	78,3	62,2	45,2	48,8	34,3	40,4	31,9
2025 I	101,3	108,9	97,5	107,5	106,8	89,2	94,8	68,6	79,7	63,5	44,9	49,4	33,8	41,3	32,8
2025 II	102,1	109,2	96,7	107,4	106,7	87,0	93,0	67,6	79,0	61,9	43,9	48,5	33,2	40,9	32,0
2025 III	101,8	108,4	98,8	105,5	107,0	85,7	93,2	68,2	78,2	62,5	43,2	48,5	33,9	40,2	32,3
2025 IV	103,3	108,7	101,1	104,7	105,2	83,9	92,1	67,7	77,7	62,0	42,6	48,0	34,0	39,7	31,8
2026 I	:	:	98,5	:	:	:	:	66,3	:	:	:	:	32,9	:	:

Source: Eurostat

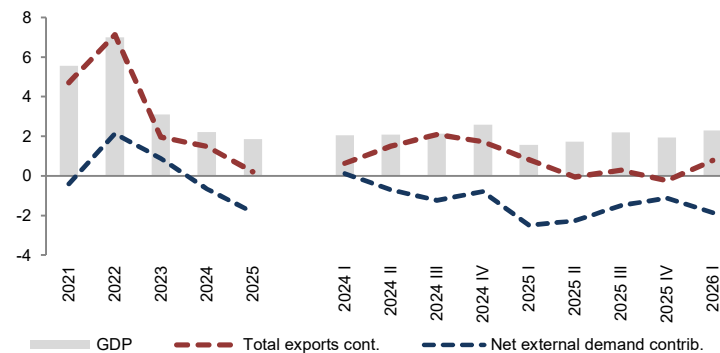
1. External accounts: characterization

1.8 Exports and net external demand contributions to GDP

Total exports contribution to GDP y-o-y (p.p.)



Total exports and net external demand contribution to GDP y-o-y (p.p.)

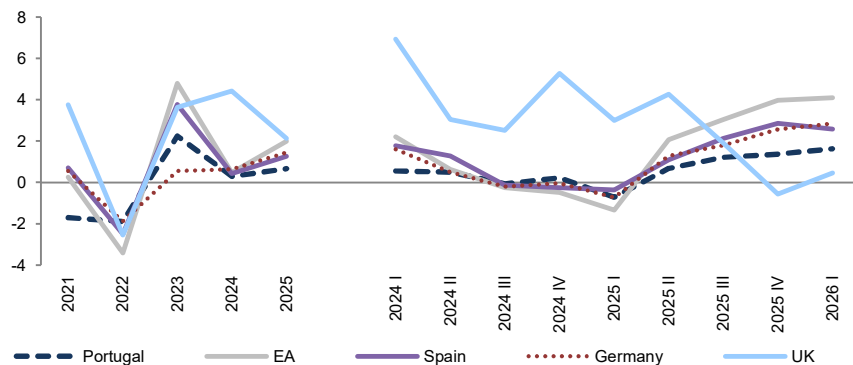


	Exports contribution to GDP						Net external demand contrib.	<i>Memorandum Item</i>
	Goods exports		Services exports		Total exports		Net external demand	GDP
	YoY (%)	Contr. to GDP (p.p.)	YoY (%)	Contr. to GDP (p.p.)	YoY (%)	Contr. to GDP	Contr. to GDP (p.p.)	YoY (%)
2021	10,7	3,1	15,7	1,7	12,0	4,7	-0,4	5,6
2022	8,2	2,5	40,2	4,7	17,2	7,1	2,1	7,0
2023	0,6	0,2	11,7	1,8	4,3	2,0	0,9	3,1
2024	3,3	1,0	3,2	0,5	3,2	1,5	-0,7	2,2
2025	0,4	0,1	0,6	0,1	0,4	0,2	-1,8	1,9
2024 I	1,3	0,4	1,6	0,3	1,4	0,6	0,1	2,1
2024 II	3,4	1,0	2,9	0,5	3,2	1,5	-0,7	2,1
2024 III	4,8	1,4	4,3	0,7	4,6	2,1	-1,2	2,1
2024 IV	3,7	1,1	3,8	0,6	3,8	1,7	-0,8	2,6
2025 I	1,4	0,4	2,4	0,4	1,8	0,8	-2,5	1,6
2025 II	0,3	0,1	-0,8	-0,1	-0,1	-0,1	-2,3	1,7
2025 III	0,4	0,1	1,0	0,2	0,6	0,3	-1,5	2,2
2025 IV	-0,6	-0,2	-0,3	-0,1	-0,5	-0,2	-1,1	1,9
2026 I	2,4	0,7	0,3	0,1	1,7	0,8	-1,9	2,3

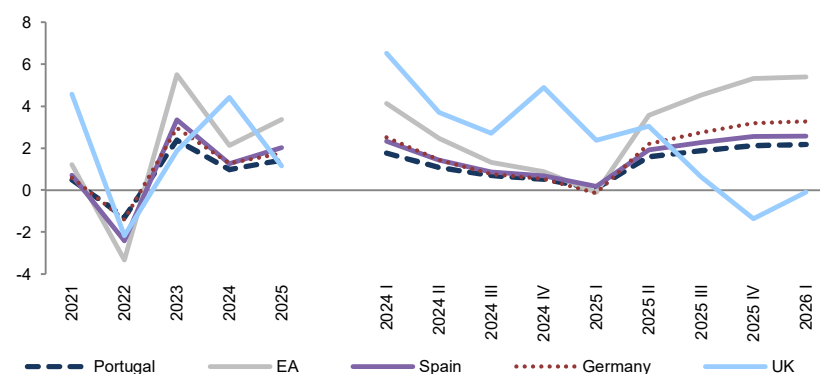
Source: INE

1.9 Competitiveness indicators

Real effective exchange rate (42 industrialized countries) (YoY, %)



Nominal effective exchange rate (42 industr. countries) (YoY, %)



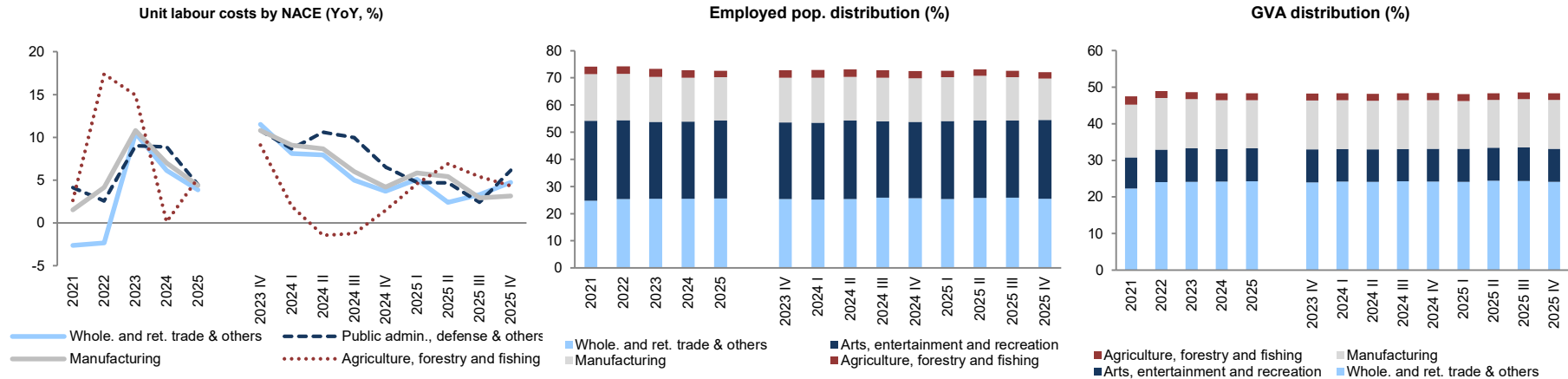
	Real effective exchange rate (42 industr. countries)					Nominal effective exchange rate (42 industr. countries)				
	Portugal	EA	Spain	Germany	UK	Portugal	EA	Spain	Germany	UK
2021	-1,7	0,3	0,7	0,6	3,8	0,5	1,2	0,7	0,6	4,6
2022	-1,9	-3,4	-2,5	-1,9	-2,6	-1,3	-3,3	-2,4	-1,4	-2,2
2023	2,2	4,8	3,8	0,6	3,6	2,4	5,5	3,4	3,0	1,9
2024	0,3	0,5	0,4	0,6	4,4	1,0	2,1	1,3	1,3	4,4
2025	0,7	2,0	1,3	1,5	2,1	1,4	3,4	2,0	1,8	1,2
2024 I	0,6	2,2	1,8	1,6	6,9	1,8	4,1	2,3	2,5	6,5
2024 II	0,5	0,6	1,3	0,5	3,1	1,1	2,5	1,4	1,4	3,7
2024 III	-0,1	-0,3	-0,1	-0,2	2,5	0,7	1,3	0,9	0,8	2,7
2024 IV	0,2	-0,5	-0,3	0,0	5,3	0,5	0,9	0,7	0,5	4,9
2025 I	-0,7	-1,3	-0,4	-0,7	3,0	0,1	-0,1	0,2	-0,1	2,4
2025 II	0,7	2,1	1,1	1,3	4,3	1,6	3,6	1,9	2,2	3,0
2025 III	1,2	3,1	2,1	1,8	1,9	1,9	4,5	2,3	2,7	0,6
2025 IV	1,4	4,0	2,9	2,6	-0,6	2,1	5,3	2,6	3,2	-1,4
2026 I	1,6	4,1	2,6	2,9	0,5	2,2	5,4	2,6	3,3	-0,1

An increase (decrease) in the exchange rate index means a strengthening (weakening) of the currency and a loss (gain) of competitiveness.

Source: Eurostat

1. External accounts: characterization

1.10 Unit labour costs by NACE

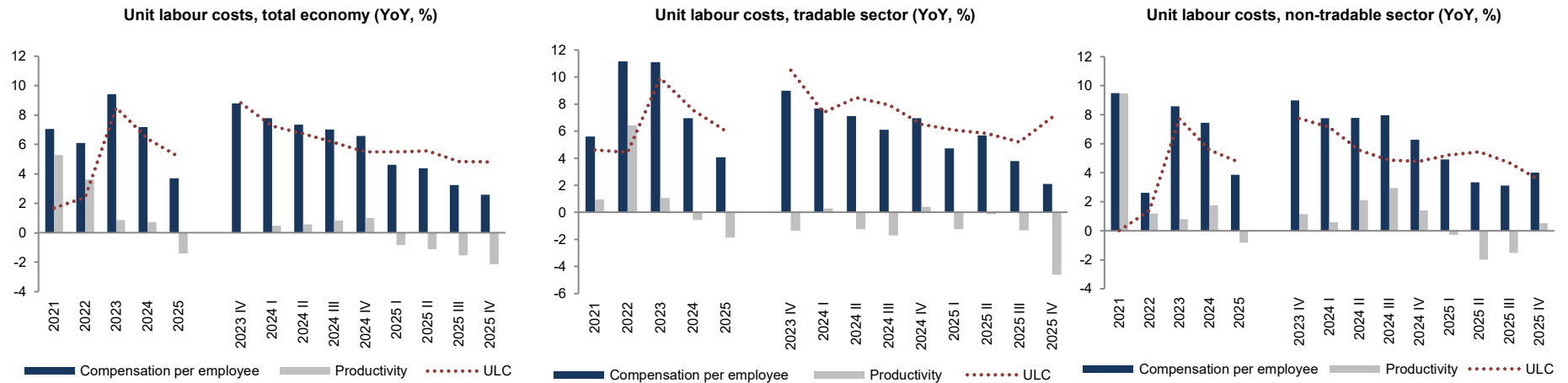


	Agriculture, forestry and fishing		Manufacturing		Construction		Whole. and ret. trade & others		Information & communic.		Financial and insurance activities		Real estate activities		Professional, scient. act & others		Public admin., defense & others		Arts, entertainment and recreation	
	ULC	Prod.	ULC	Prod.	ULC	Prod.	ULC	Prod.	ULC	Prod.	ULC	Prod.	ULC	Prod.	ULC	Prod.	ULC	Prod.	ULC	Prod.
2021	2,6	77,9	1,5	4,8	4,1	0,5	-2,6	8,0	13,6	-6,5	-2,2	-14,4	10,8	-8,9	4,0	-3,1	4,1	2,2	-0,1	19,5
2022	17,4	-9,2	4,2	1,9	7,5	-2,3	-2,3	8,6	4,8	-1,3	-3,6	22,4	15,3	-5,5	2,4	16,0	2,6	10,8	-7,2	13,3
2023	14,9	-10,2	10,8	-0,1	7,3	-0,4	10,5	0,8	11,8	4,7	8,2	-4,6	15,1	-7,6	9,1	1,4	9,0	5,3	5,0	-0,8
2024	0,1	8,6	7,0	1,6	8,4	1,0	6,1	1,0	4,1	-3,4	3,8	2,7	8,3	-0,6	9,0	-3,2	8,9	-2,0	1,8	4,0
2025	5,2	10,0	4,4	-0,7	11,1	-1,9	3,9	-1,6	8,1	-5,4	3,5	2,0	11,3	-2,8	4,4	-4,0	4,5	-0,9	1,5	0,8
2023 IV	9,1	-6,8	10,8	1,2	6,3	-0,8	11,5	0,4	13,2	-3,3	10,8	-8,1	12,8	-10,6	10,8	-0,9	10,8	-0,1	6,2	2,1
2024 I	1,9	0,8	9,1	-0,9	5,1	1,7	8,1	0,4	9,2	-1,6	4,4	0,7	7,7	-1,3	8,7	-6,9	8,7	1,1	3,3	2,9
2024 II	-1,5	15,3	8,7	1,1	8,8	2,4	7,9	-0,3	3,3	-5,3	4,8	5,2	8,1	-5,1	10,6	-0,3	10,6	-4,8	2,7	5,0
2024 III	-1,2	9,8	6,0	2,3	9,4	1,2	5,0	3,4	1,6	-0,6	3,8	2,0	9,3	9,6	10,0	-3,8	10,0	-4,5	-0,1	3,6
2024 IV	1,5	8,7	4,2	3,7	10,2	-1,1	3,7	0,7	1,9	-5,6	2,4	3,0	10,3	-5,7	6,5	-1,5	6,5	0,6	1,3	4,6
2025 I	4,6	17,5	5,8	-0,6	10,9	-3,6	5,1	-1,9	4,2	-3,1	3,9	13,6	11,1	-11,4	4,8	0,6	4,8	-0,9	0,8	1,2
2025 II	6,9	9,9	5,4	-3,8	10,1	0,6	2,4	-1,7	14,3	-3,6	1,9	-1,0	11,1	4,9	4,7	-8,5	4,7	1,5	1,5	4,0
2025 III	5,4	8,0	2,9	-1,1	11,0	-1,8	3,3	-1,3	8,5	-12,9	3,5	3,3	11,5	0,4	2,4	-0,5	2,4	0,2	1,8	0,0
2025 IV	4,3	4,8	3,2	3,0	12,2	-2,6	4,7	-1,7	6,1	-1,4	2,9	-5,9	10,7	-4,3	6,2	-7,1	6,2	-4,4	1,7	-1,6

Source: Eurostat

1. External accounts: characterization

1.10 Unit labour costs breakdown: tradable and non tradable



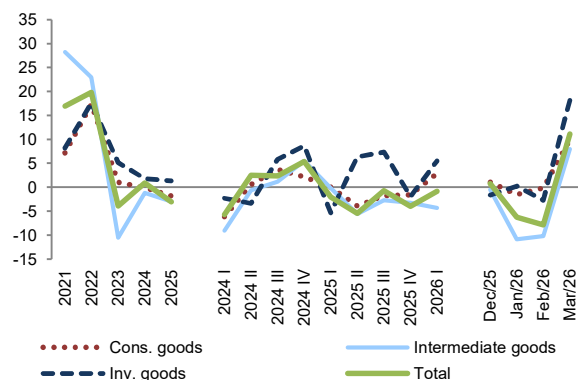
	Total economy			Tradable sector			Non-tradable sector		
	ULC	Compensation per employee	Productivity	ULC	Compensation per employee	Productivity	ULC	Compensation per employee	Productivity
2021	1,7	7,0	5,3	4,6	5,6	0,9	0,0	9,5	9,5
2022	2,4	6,1	3,6	4,4	11,2	6,4	1,4	2,6	1,2
2023	8,5	9,4	0,9	9,9	11,1	1,1	7,7	8,6	0,8
2024	6,4	7,2	0,7	7,6	7,0	-0,6	5,6	7,5	1,8
2025	5,2	3,7	-1,4	6,0	4,1	-1,9	4,7	3,9	-0,8
2023 IV	8,8	8,8	0,0	10,5	9,0	-1,4	7,7	9,0	1,2
2024 I	7,3	7,8	0,5	7,4	7,7	0,3	7,1	7,8	0,6
2024 II	6,7	7,4	0,6	8,5	7,1	-1,3	5,6	7,8	2,1
2024 III	6,1	7,0	0,8	7,9	6,1	-1,7	4,9	8,0	3,0
2024 IV	5,5	6,6	1,0	6,5	6,9	0,4	4,8	6,3	1,4
2025 I	5,5	4,6	-0,8	6,1	4,7	-1,3	5,2	4,9	-0,3
2025 II	5,6	4,4	-1,1	5,8	5,7	-0,1	5,4	3,3	-2,0
2025 III	4,8	3,2	-1,5	5,2	3,8	-1,3	4,7	3,1	-1,5
2025 IV	4,8	2,6	-2,1	7,0	2,1	-4,6	3,5	4,0	0,5

Source: Eurostat

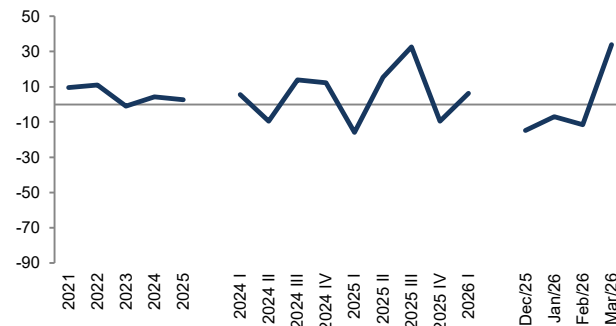
2. External demand leading indicators

2.1 Quantitative indicator - goods

Industry business volume ind., external market (YoY, %)



Vehicles production for export (YoY, %)



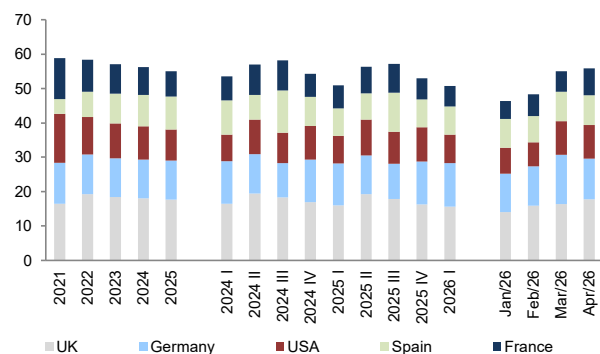
	Industry turnover index for the external market					Vhc. prod. for exp.	
	Total	Cons. goods	Intermediate goods	Inv. goods	Energy	Nr.	YoY
2021	16,9	7,1	28,2	8,1	46,4	283 170	9,4
2022	19,8	17,3	23,0	17,6	20,0	314 412	11,0
2023	-3,9	1,0	-10,6	5,1	-19,0	311 315	-1,0
2024	0,9	-0,1	-1,2	1,8	16,1	324 792	4,3
2025	-3,1	-1,8	-3,0	1,3	-28,5	333 335	2,6
2024 I	-5,7	-6,2	-9,1	-2,3	3,0	93 899	5,6
2024 II	2,5	0,5	-0,6	-3,4	69,4	81 445	-9,5
2024 III	2,3	3,7	1,2	5,8	-10,7	59 331	14,0
2024 IV	5,3	2,1	5,5	8,6	7,3	90 117	12,2
2025 I	-2,1	0,0	-0,2	-5,3	-8,3	79 037	-15,8
2025 II	-5,5	-3,9	-5,6	6,3	-46,5	94 005	15,4
2025 III	-0,7	-1,8	-2,7	7,3	-16,0	78 699	32,6
2025 IV	-4,0	-1,6	-3,2	-1,9	-36,1	81 594	-9,5
2026 I	-0,9	2,9	-4,3	5,5	-27,0	83 972	6,2
Dec/25	0,7	1,0	-0,5	-1,7	19,1	20 640	-14,9
Jan/26	-6,3	-1,6	-10,9	0,2	-32,0	21 340	-7,0
Feb/26	-7,9	-0,2	-10,3	-2,7	-52,3	24 287	-11,5
Mar/26	11,2	10,0	8,0	18,2	5,3	38 345	33,9

Source: INE and ACAP

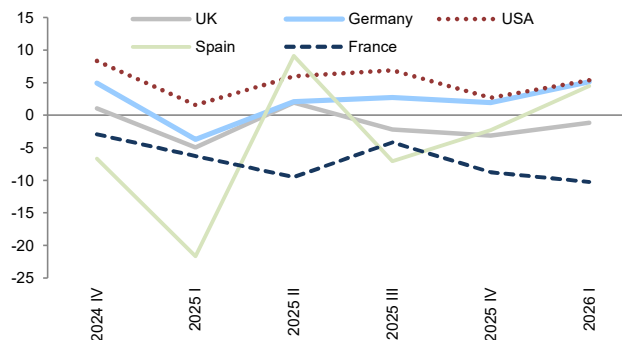
2. External demand leading indicators

2.2 Quantitative indicator - services

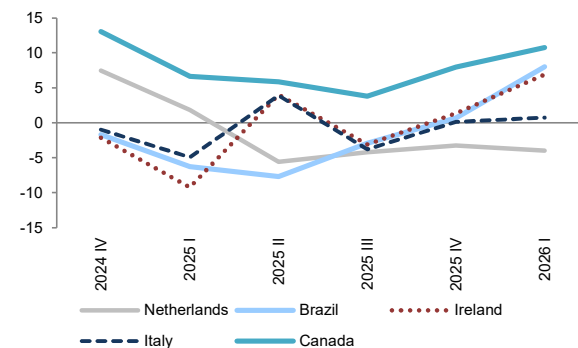
Nights spent by non-residents at tourist accommodation (%)



Nights spent by non-residents at tourist accommodation (YoY, %)



Nights spent by non-residents at tourist accommodation (YoY, %)



Nights spent by non-residents at tourist accommodation establishments

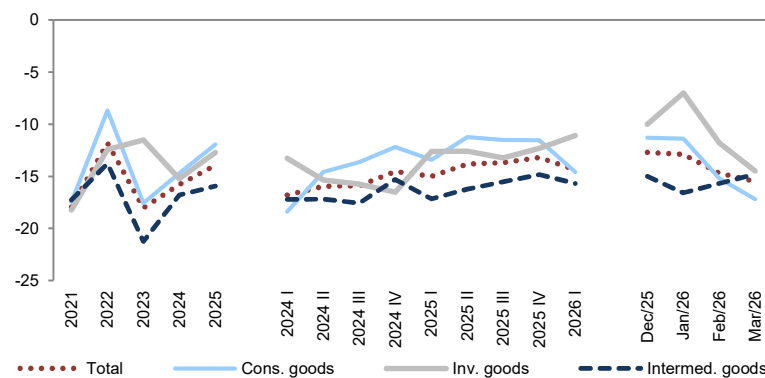
	Total	UK		Germany		USA		Spain		France		Netherlands		Brazil		Ireland		Italy		Canada	
	N°	VH	Weight(%)	VH	Weight(%)	VH	Weight(%)	VH	Weight(%)	VH	Weight(%)	VH	Weight(%)	VH	Weight(%)	VH	Weight(%)	VH	Weight(%)	VH	Weight(%)
2021	18 660 660	53,6	16,5	22,9	11,9	51,5	14,3	143,8	4,3	65,6	11,8	41,4	6,1	-10,1	3,3	203,2	3,0	55,4	3,6	-44,6	0,6
2022	46 805 883	193,8	19,3	142,6	11,5	90,4	10,8	330,0	7,4	97,8	9,3	106,4	5,0	265,1	4,9	247,2	4,2	140,5	3,4	680,8	2,0
2023	53 860 093	9,7	18,4	13,2	11,3	7,9	10,2	33,7	8,6	6,5	8,7	1,4	4,4	13,1	4,8	12,3	4,1	21,2	3,6	57,4	2,7
2024	56 513 759	3,0	18,1	4,5	11,3	-0,2	9,7	12,3	9,2	-2,6	8,0	9,0	4,6	-3,8	4,4	5,0	4,1	2,0	3,5	17,1	3,1
2025	56 961 134	-1,5	17,7	1,2	11,3	-5,2	9,1	4,9	9,6	-6,9	7,4	-3,4	4,4	-4,1	4,2	-0,6	4,0	-1,3	3,5	5,8	3,2
2024 I	9 315 710	9,2	16,5	8,5	12,4	17,5	7,7	12,2	10,0	-8,4	7,0	7,0	4,9	-4,7	5,6	25,3	2,7	-3,3	3,7	24,4	3,5
2024 II	16 177 664	3,2	19,5	4,3	11,4	15,5	10,1	-11,6	7,2	0,5	8,7	12,9	4,7	-4,2	4,3	3,7	4,9	4,2	3,1	20,7	3,0
2024 III	19 336 598	1,3	18,3	2,2	10,0	10,2	8,8	5,0	12,3	-2,5	8,7	7,6	4,5	-4,4	3,4	4,6	4,7	4,6	4,1	13,1	2,9
2024 IV	11 683 787	1,1	17,0	5,0	12,4	8,3	9,8	-6,7	8,4	-2,9	6,7	7,5	4,3	-1,7	5,2	-2,2	3,1	-1,0	3,2	13,0	3,0
2025 I	9 107 162	-5,0	16,0	-3,7	12,2	1,6	8,0	-21,7	8,0	-6,3	6,7	1,8	5,1	-6,3	5,3	-9,2	2,5	-4,9	3,6	6,6	3,8
2025 II	16 649 875	1,9	19,3	2,1	11,3	6,0	10,4	9,1	7,7	-9,5	7,7	-5,6	4,3	-7,7	3,8	4,0	4,9	3,9	3,1	5,9	3,1
2025 III	19 410 564	-2,2	17,9	2,7	10,2	6,9	9,4	-7,1	11,4	-4,2	8,3	-4,2	4,3	-2,9	3,3	-3,1	4,5	-3,8	3,9	3,8	3,0
2025 IV	11 793 533	-3,1	16,3	1,9	12,5	2,7	10,0	-2,3	8,2	-8,8	6,1	-3,3	4,1	0,7	5,2	1,4	3,1	0,1	3,2	8,0	3,2
2026 I	9 233 236	-1,2	15,6	5,1	12,6	5,4	8,3	4,5	8,2	-10,3	5,9	-4,0	4,9	8,0	5,7	6,9	2,6	0,8	3,5	10,8	4,2
Jan/26	2 421 865	-3,2	14,1	1,5	11,2	4,8	7,5	1,8	8,4	-8,7	5,2	0,2	5,3	8,6	7,8	2,2	2,3	-0,1	4,2	12,8	2,7
Feb/26	2 798 591	-4,1	15,9	1,0	11,4	5,4	6,9	-5,9	7,7	-16,7	6,3	-4,7	5,6	29,1	6,0	-2,6	2,3	1,7	3,4	13,1	4,4
Mar/26	4 012 780	2,1	16,4	9,4	14,4	5,6	9,8	14,3	8,5	-5,8	6,0	-6,4	4,1	-7,6	4,2	15,5	3,0	0,8	3,3	8,7	4,8
Apr/26	5 204 480	-0,5	17,8	4,5	11,9	6,5	9,7	-3,6	8,6	-1,7	7,9	9,9	4,6	3,5	3,8	-5,8	3,9	-9,7	3,1	12,0	3,4

Source: INE

2. External demand leading indicators

2.3 Qualitative indicators

Manufacturing industry survey - current external demand



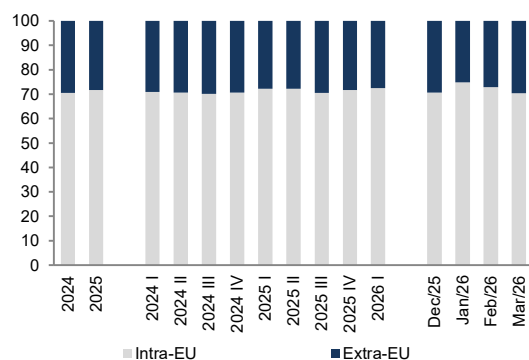
	Manufacturing industry survey - current external demand						Manuf. industry orderbook. customer countries
	Total	Cons. goods	Inv. goods	Car vehic. manuf.	Intermed. goods	Other equip. goods	3MMA
2021	-18,0	-17,5	-18,2	-1,4	-17,3	-23,5	1,5
2022	-11,8	-8,7	-12,4	3,9	-13,8	-17,3	2,8
2023	-18,0	-17,6	-11,5	4,3	-21,3	-15,6	-13,0
2024	-15,8	-14,7	-15,2	-2,5	-16,8	-18,3	-17,5
2025	-13,9	-11,9	-12,7	-6,2	-15,9	-14,2	-18,4
2024 I	-16,8	-18,4	-13,3	1,8	-17,2	-16,9	-15,0
2024 II	-16,0	-14,6	-15,4	-1,6	-17,2	-18,8	-16,8
2024 III	-15,9	-13,6	-15,7	-5,1	-17,6	-18,3	-18,2
2024 IV	-14,5	-12,2	-16,5	-5,1	-15,3	-19,4	-20,2
2025 I	-15,0	-13,4	-12,6	-5,4	-17,2	-14,4	-19,7
2025 II	-13,8	-11,2	-12,6	-6,0	-16,2	-14,1	-18,1
2025 III	-13,7	-11,5	-13,2	-6,8	-15,5	-14,7	-18,7
2025 IV	-13,2	-11,6	-12,3	-6,8	-14,8	-13,6	-17,1
2026 I	-14,4	-14,6	-11,1	-8,2	-15,7	-11,7	-13,6
Dec/25	-12,7	-11,3	-10,0	-6,8	-15,0	-10,7	-17,2
Jan/26	-12,9	-11,4	-7,0	-6,8	-16,6	-7,0	-13,0
Feb/26	-14,7	-15,2	-11,8	-8,9	-15,7	-12,4	-14,0
Mar/26	-15,5	-17,2	-14,5	-8,9	-14,8	-15,8	-13,9

Source: INE

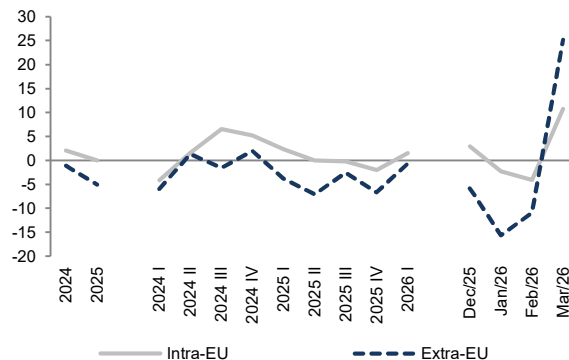
3. International trade of goods and services

3.0.1 Import and export of goods breakdown: intra-EU and extra-EU - Excluding processing transactions

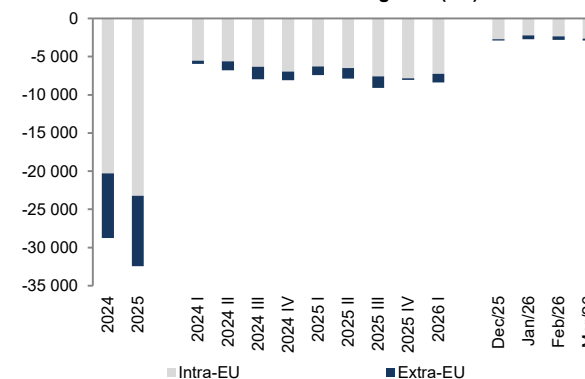
Export of goods geographic structure (%)



Export of goods by destination (YoY, %)



Balance of goods (M€)



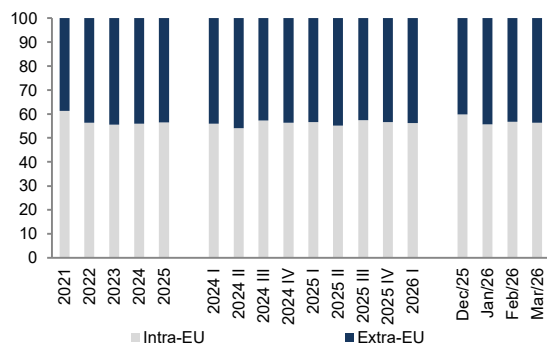
	Imports of goods					Exports of goods					Balance		
	Total	Intra-EU		Extra-EU		Total	Intra-EU		Extra-EU		Total	Intra-EU	Extra-EU
	Value (M€)	Weight (%)	YoY (%)	Weight (%)	YoY (%)	Value (M€)	Weight (%)	YoY (%)	Weight (%)	YoY (%)	Value (M€)	Value (M€)	Value (M€)
2024	104 268	74,5	1,3	25,5	0,7	75 503	70,6	2,1	29,4	-1,1	-28 766	-20 302	-8 463
2025	106 817	76,3	4,9	23,7	-4,7	74 365	71,6	0,0	28,4	-5,1	-32 451	-23 249	-9 202
2024 I	24 839	76,1	-3,3	23,9	-11,4	18 877	70,9	-4,2	29,1	-6,0	-5 962	-5 527	-435
2024 II	26 351	73,7	0,3	26,3	-0,1	19 566	70,7	1,6	29,3	1,3	-6 785	-5 597	-1 189
2024 III	25 950	73,0	4,1	27,0	6,9	18 021	70,1	6,5	29,9	-1,6	-7 930	-6 327	-1 602
2024 IV	27 128	75,3	4,4	24,7	7,9	19 039	70,7	5,2	29,3	1,9	-8 089	-6 959	-1 129
2025 I	26 413	75,7	5,7	24,3	8,3	18 973	72,1	2,3	27,9	-3,8	-7 439	-6 301	-1 139
2025 II	27 018	75,2	4,6	24,8	-3,3	19 154	72,2	0,0	27,8	-7,1	-7 864	-6 500	-1 363
2025 III	26 949	74,9	6,5	25,1	-3,2	17 846	70,6	-0,3	29,4	-2,6	-9 103	-7 587	-1 516
2025 IV	26 437	79,4	2,9	20,6	-19,0	18 392	71,7	-2,0	28,3	-6,7	-8 045	-7 817	-228
2026 I	27 555	76,6	5,7	23,4	0,1	19 147	72,6	1,5	27,4	-0,7	-8 408	-7 223	-1 185
Dec/25	8371	78,8	3,8	21,2	-20,7	5489	70,6	2,9	29,4	-5,9	-2882	-2724	-158
Jan/26	8530	77,3	5,3	22,7	-5,0	5814	74,8	-2,3	25,2	-15,7	-2715	-2240	-475
Feb/26	8797	76,5	0,9	23,5	-10,3	6011	72,9	-4,1	27,1	-10,9	-2786	-2347	-439
Mar/26	10228	76,2	10,5	23,8	16,8	7322	70,5	10,7	29,5	25,2	-2907	-2637	-270

Source: INE

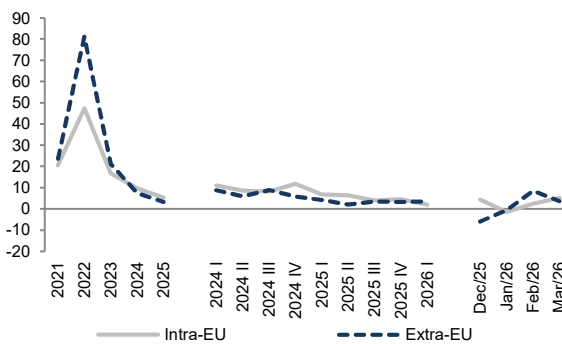
3. International trade of goods and services

3.0.2 Import and export of services breakdown: intra-EU and extra-EU

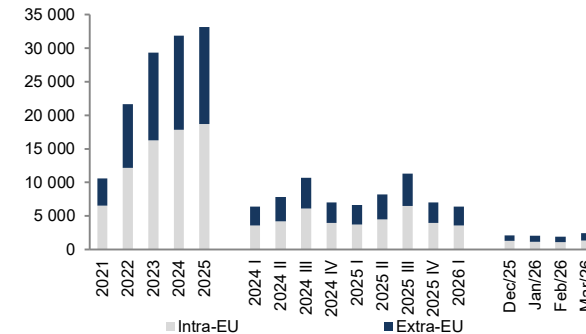
Export of services geographic structure (%)



Export of services by destination (YoY, %)



Balance of services (M€)



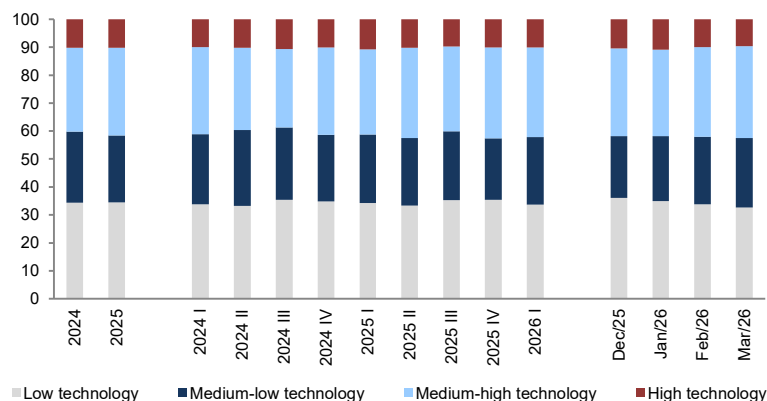
	Imports of services					Exports of services					Balance		
	Total	Intra-EU		Extra-EU		Total	Intra-EU		Extra-EU		Total	Intra-EU	Extra-EU
	Value (M€)	Weight (%)	YoY (%)	Weight (%)	YoY (%)	Value (M€)	Weight (%)	YoY (%)	Weight (%)	YoY (%)	Value (M€)	Value (M€)	Value (M€)
2021	17 388	53,4	11,4	46,6	42,1	28 012	61,3	20,5	38,7	23,6	10 624	6 516	4 108
2022	23 322	50,6	27,0	49,4	42,3	44 960	56,3	47,4	43,7	81,2	21 638	12 191	9 448
2023	24 064	56,8	15,9	43,2	-9,8	53 365	55,5	16,9	44,5	21,0	29 301	16 254	13 047
2024	26 100	58,2	11,1	41,8	5,0	57 980	56,0	9,7	44,0	7,3	31 880	17 855	14 025
2025	27 362	58,6	5,5	41,4	3,9	60 503	56,5	5,2	43,5	3,2	33 140	18 720	14 421
2024 I	5 428	57,5	5,3	42,5	-2,2	11 832	56,0	11,0	44,0	8,8	6 405	3 588	2 817
2024 II	6 640	58,1	15,6	41,9	3,1	14 443	54,1	8,6	45,9	5,9	7 803	4 219	3 584
2024 III	7 559	58,1	12,7	41,9	14,7	18 247	57,3	8,2	42,7	8,9	10 688	6 126	4 562
2024 IV	6 473	59,0	9,8	41,0	3,3	13 458	56,3	11,8	43,7	5,8	6 984	3 932	3 052
2025 I	5 871	58,0	9,1	42,0	6,9	12 498	56,6	6,7	43,4	4,2	6 626	3 751	2 875
2025 II	6 883	58,7	4,7	41,3	2,2	15 069	55,1	6,3	44,9	2,0	8 186	4 510	3 676
2025 III	7 614	59,0	2,3	41,0	-1,4	18 943	57,4	4,0	42,6	3,6	11 329	6 504	4 824
2025 IV	6 994	58,5	7,2	41,5	9,3	13 993	56,6	4,5	43,4	3,3	6 999	3 962	3 037
2026 I	6 413	57,8	8,8	42,2	9,8	12 838	56,3	2,1	43,7	3,5	6 425	3 615	2 810
Dec/25	2 523	58,4	5,4	41,6	11,9	4 633	59,8	4,5	40,2	-6,0	2 110	1 263	848
Jan/26	2 100	56,4	0,4	43,6	12,7	4 151	55,6	-1,5	44,4	-0,7	2 051	1 141	910
Feb/26	2 035	58,8	9,1	41,2	7,0	3 963	56,9	2,4	43,1	8,4	1 928	1 096	832
Mar/26	2 278	58,1	17,3	41,9	9,5	4 724	56,3	5,1	43,7	3,6	2 445	1 377	1 068

Source: BdP

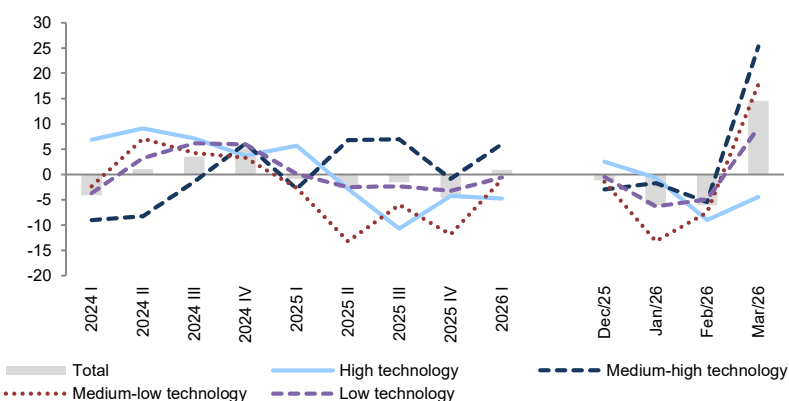
3. International trade of goods and services

3.0.3 Technological intensity of portuguese export of goods - Excluding processing transactions

Exports of technological goods - structure (%)



Exports of technological goods (YoY, %)



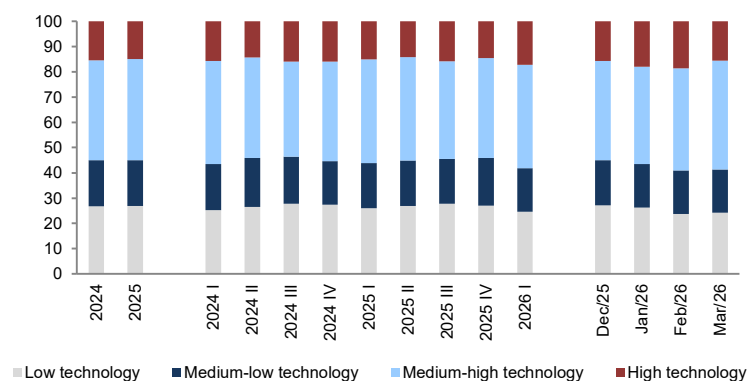
	Total		High technology			Medium-high technology			Medium-low technology			Low technology		
	Value (M€)	YoY (%)	Value (M€)	YoY (%)	Weight (%)	Value (M€)	YoY (%)	Weight (%)	Value (M€)	YoY (%)	Weight (%)	Value (M€)	YoY (%)	Weight (%)
2024	69 457	1,3	7 126	6,7	10,3	20 826	-3,5	30,0	17 668	3,1	25,4	23 837	2,8	34,3
2025	67 745	-2,5	6 911	-3,0	10,2	21 306	2,3	31,5	16 161	-8,5	23,9	23 366	-2,0	34,5
2024 I	17 465	-4,1	1 754	6,9	10,0	5 432	-9,0	31,1	4 369	-2,3	25,0	5 910	-3,7	33,8
2024 II	17 940	1,1	1 836	9,1	10,2	5 283	-8,2	29,4	4 865	7,1	27,1	5 956	3,2	33,2
2024 III	16 479	3,6	1 756	7,1	10,7	4 622	-1,4	28,0	4 251	4,2	25,8	5 849	6,2	35,5
2024 IV	17 573	5,1	1 780	3,7	10,1	5 489	6,1	31,2	4 182	3,3	23,8	6 122	5,9	34,8
2025 I	17 303	-0,9	1 854	5,7	10,7	5 279	-2,8	30,5	4 254	-2,6	24,6	5 916	0,1	34,2
2025 II	17 458	-2,7	1 784	-2,8	10,2	5 642	6,8	32,3	4 223	-13,2	24,2	5 809	-2,5	33,3
2025 III	16 224	-1,5	1 569	-10,7	9,7	4 944	7,0	30,5	3 997	-6,0	24,6	5 715	-2,3	35,2
2025 IV	16 759	-4,6	1 705	-4,2	10,2	5 441	-0,9	32,5	3 687	-11,8	22,0	5 926	-3,2	35,4
2026 I	17 457	0,9	1 766	-4,7	10,1	5 595	6,0	32,1	4 214	-1,0	24,1	5 882	-0,6	33,7
Dec/25	4 965	-1,2	519	2,5	10,4	1 557	-2,9	31,4	1 100	-1,4	22,2	1 789	-0,5	36,0
Jan/26	5 271	-6,1	573	-0,7	10,9	1 633	-1,7	31,0	1 224	-13,2	23,2	1 841	-6,3	34,9
Feb/26	5 493	-6,1	550	-9,0	10,0	1 760	-5,4	32,0	1 326	-7,5	24,1	1 857	-4,9	33,8
Mar/26	6 692	14,6	643	-4,4	9,6	2 202	25,3	32,9	1 664	17,8	24,9	2 184	9,2	32,6

Source: INE

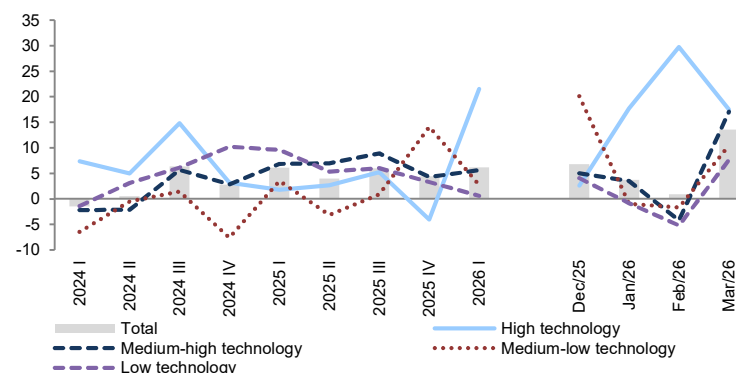
3. International trade of goods and services

3.0.4 Technological intensity of portuguese import of goods - Excluding processing transactions

Imports of technological goods - structure (%)



Imports of technological goods (YoY, %)



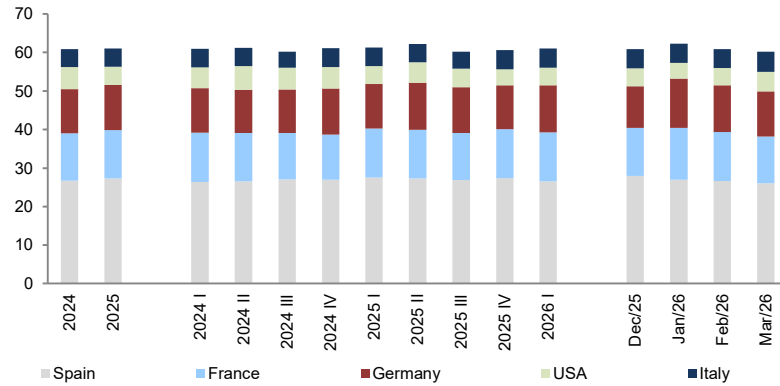
	Total		High technology			Medium-high technology			Medium-low technology			Low technology		
	Value (M€)	YoY (%)	Value (M€)	YoY (%)	Weight (%)	Value (M€)	YoY (%)	Weight (%)	Value (M€)	YoY (%)	Weight (%)	Value (M€)	YoY (%)	Weight (%)
2024	86 957	2,0	13 439	7,4	15,5	34 308	0,9	39,5	15 953	-3,3	18,3	23 257	4,6	26,7
2025	91 399	5,1	13 616	1,3	14,9	36 609	6,7	40,1	16 534	3,6	18,1	24 639	5,9	27,0
2024 I	20 985	-1,4	3 298	7,3	15,7	8 565	-2,2	40,8	3 827	-6,5	18,2	5 295	-1,4	25,2
2024 II	22 007	0,5	3 155	5,0	14,3	8 759	-2,1	39,8	4 254	-0,5	19,3	5 839	3,1	26,5
2024 III	21 531	6,3	3 425	14,8	15,9	8 111	5,7	37,7	3 999	1,5	18,6	5 996	6,1	27,8
2024 IV	22 435	2,7	3 562	3,1	15,9	8 873	2,8	39,6	3 872	-7,6	17,3	6 128	10,2	27,3
2025 I	22 272	6,1	3 356	1,8	15,1	9 153	6,9	41,1	3 960	3,5	17,8	5 803	9,6	26,1
2025 II	22 879	4,0	3 239	2,7	14,2	9 367	6,9	40,9	4 121	-3,1	18,0	6 152	5,4	26,9
2025 III	22 830	6,0	3 604	5,2	15,8	8 834	8,9	38,7	4 035	0,9	17,7	6 358	6,0	27,8
2025 IV	23 418	4,4	3 418	-4,0	14,6	9 255	4,3	39,5	4 419	14,1	18,9	6 327	3,3	27,0
2026 I	23 649	6,2	4 078	21,5	17,2	9 666	5,6	40,9	4 067	2,7	17,2	5 838	0,6	24,7
Dec/25	7 347	6,8	1 154	2,6	15,7	2 882	5,0	39,2	1 319	20,1	18,0	1 992	4,1	27,1
Jan/26	7 305	3,7	1 308	17,7	17,9	2 818	3,5	38,6	1 262	-1,0	17,3	1 917	-0,8	26,2
Feb/26	7 575	0,9	1 408	29,7	18,6	3 063	-4,2	40,4	1 307	-1,7	17,3	1 798	-5,2	23,7
Mar/26	8 769	13,6	1 362	17,5	15,5	3 785	17,1	43,2	1 499	10,5	17,1	2 123	7,6	24,2

Source: INE

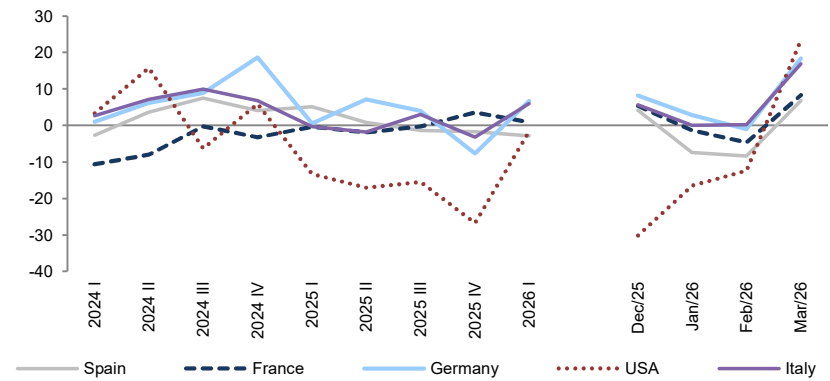
3. International trade of goods and services

3.1.1 Export of goods: main markets - Excluding processing transactions

Export of goods: main markets (%)



Export of goods: main markets (YoY, %)

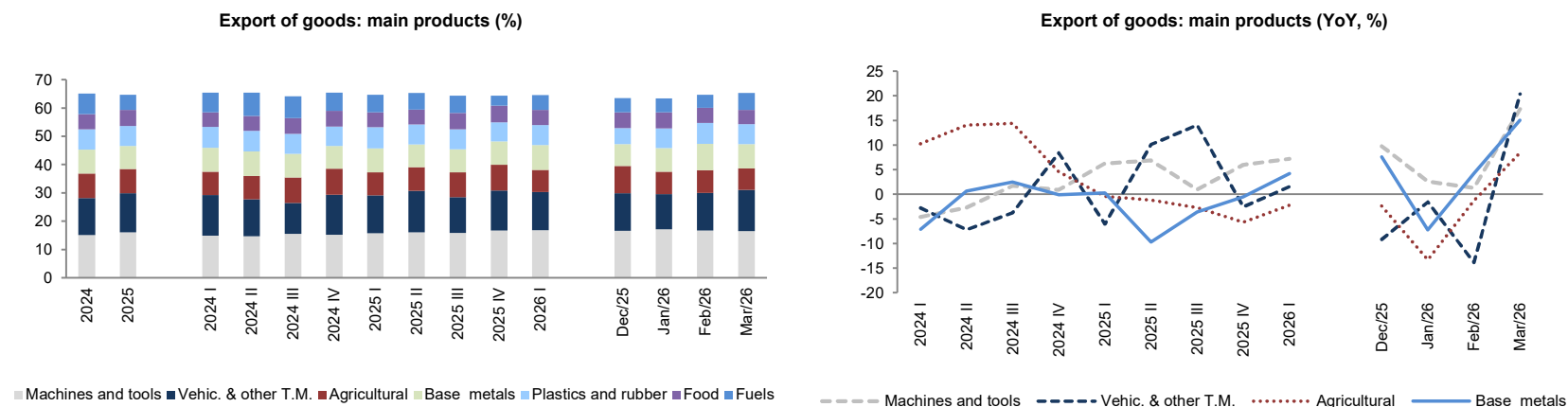


	Spain			France			Germany			USA			Italy		
	Value (M€)	Weight (%)	YoY, %	Value (M€)	Weight (%)	YoY, %	Value (M€)	Weight (%)	YoY, %	Value (M€)	Weight (%)	YoY, %	Value (M€)	Weight (%)	YoY, %
2024	20 157	26,7	3,0	9 313	12,3	-5,9	8 666	11,5	8,4	4 322	5,7	4,6	3 539	4,7	6,5
2025	20 300	27,3	0,7	9 333	12,5	0,2	8 745	11,8	0,9	3 536	4,8	-18,2	3 513	4,7	-0,8
2024 I	4 972	26,3	-2,7	2 425	12,8	-10,7	2 173	11,5	1,0	1 027	5,4	3,3	914	4,8	2,7
2024 II	5 186	26,5	3,6	2 466	12,6	-8,0	2 191	11,2	6,2	1 213	6,2	15,8	926	4,7	7,2
2024 III	4 869	27,0	7,5	2 179	12,1	-0,3	2 040	11,3	9,0	1 013	5,6	-6,3	760	4,2	10,0
2024 IV	5 130	26,9	4,1	2 243	11,8	-3,2	2 261	11,9	18,6	1 069	5,6	5,9	940	4,9	6,8
2025 I	5 226	27,5	5,1	2 417	12,7	-0,3	2 187	11,5	0,6	890	4,7	-13,3	911	4,8	-0,3
2025 II	5 228	27,3	0,8	2 419	12,6	-1,9	2 348	12,3	7,2	1 006	5,3	-17,1	909	4,7	-1,8
2025 III	4 802	26,9	-1,4	2 173	12,2	-0,3	2 122	11,9	4,0	856	4,8	-15,5	783	4,4	3,0
2025 IV	5 045	27,4	-1,7	2 324	12,6	3,6	2 088	11,4	-7,6	784	4,3	-26,7	910	4,9	-3,2
2026 I	5 077	26,5	-2,9	2 438	12,7	0,9	2 333	12,2	6,7	876	4,6	-1,6	966	5,0	6,1
Dec/25	1 536	28,0	4,1	682	12,4	5,3	596	10,9	8,2	253	4,6	-30,2	273	5,0	5,6
Jan/26	1 568	27,0	-7,4	784	13,5	-1,3	743	12,8	2,8	238	4,1	-16,5	291	5,0	0,0
Feb/26	1 601	26,6	-8,4	762	12,7	-4,6	734	12,2	-0,9	266	4,4	-12,4	295	4,9	0,2
Mar/26	1 908	26,1	6,8	892	12,2	8,3	856	11,7	18,4	372	5,1	23,4	379	5,2	16,9

Source: INE

3. International trade of goods and services

3.1.2 Export of goods: main products - Excluding processing transactions



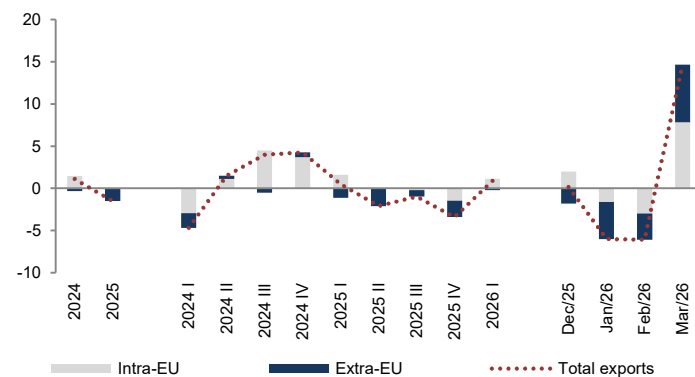
	Machines and tools		Vehic. & other T.M.		Agricultural		Base metals		Plastics and rubber		Food		Fuels	
	Weight (%)	YoY, %	Weight (%)	YoY, %	Weight (%)	YoY, %	Weight (%)	YoY, %	Weight (%)	YoY, %	Weight (%)	YoY, %	Weight (%)	YoY, %
2024	15,1	-1,2	13,2	-1,4	8,6	10,5	8,4	-1,2	7,1	0,4	5,4	2,4	7,3	10,0
2025	16,1	5,0	13,8	3,1	8,5	-2,6	8,3	-3,5	7,1	-2,3	5,6	1,1	5,4	-26,5
2024 I	14,9	-4,6	14,4	-2,8	8,2	10,3	8,5	-7,1	7,3	-4,6	5,3	1,0	6,8	-3,6
2024 II	14,6	-2,7	13,1	-7,2	8,2	14,1	8,8	0,6	7,2	0,2	5,2	3,2	8,2	23,2
2024 III	15,5	1,7	11,0	-3,7	8,9	14,4	8,3	2,5	7,1	3,8	5,6	2,1	7,7	13,4
2024 IV	15,2	0,9	14,1	8,4	9,3	4,6	8,1	-0,1	6,8	3,1	5,6	3,2	6,4	7,3
2025 I	15,8	6,3	13,5	-6,1	8,1	-0,4	8,5	0,3	7,4	1,6	5,2	-0,5	6,3	-6,8
2025 II	16,0	6,9	14,8	10,1	8,3	-1,2	8,1	-9,7	7,0	-4,8	5,4	0,1	5,8	-30,9
2025 III	15,8	0,9	12,7	14,1	8,7	-2,7	8,1	-3,6	7,1	-0,5	5,8	2,2	6,1	-21,7
2025 IV	16,7	6,0	14,2	-2,6	9,0	-5,7	8,3	-0,5	6,7	-5,6	5,9	2,4	3,5	-47,0
2026 I	16,7	7,2	13,5	1,5	7,8	-2,2	8,8	4,2	7,1	-2,8	5,3	2,6	5,2	-17,2
Dec/25	16,6	9,8	13,4	-9,2	9,6	-2,4	7,7	7,6	5,7	-8,3	5,6	3,3	5,0	-23,5
Jan/26	17,2	2,6	12,4	-1,6	7,9	-13,3	8,4	-7,2	7,0	-12,3	5,5	-2,2	5,0	-32,3
Feb/26	16,7	1,3	13,4	-13,9	8,0	-1,3	9,3	4,2	7,4	-6,1	5,3	-0,4	4,6	-34,3
Mar/26	16,5	17,3	14,6	20,4	7,6	8,4	8,6	15,1	7,0	9,8	5,1	10,2	5,8	22,1

Source: INE

3. International trade of goods and services

3.1.3 Export of goods: market contributions to the y-o-y - Excluding processing transactions

Export of goods: market contributions (p.p.)



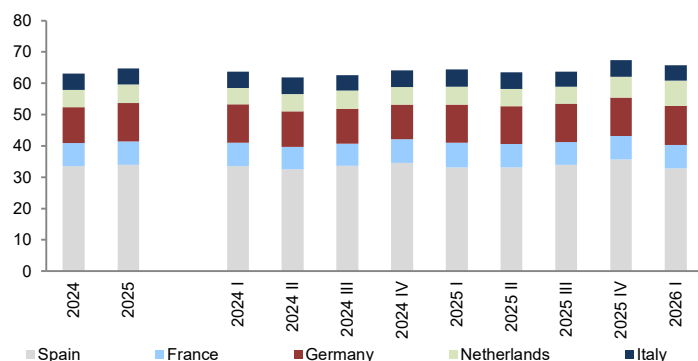
	Intra-EU		Extra-EU		Total exports
	YoY, %	Contr. to total exp. (p.p.)	YoY, %	Contr. to total exp. (p.p.)	YoY, %
2024	2,1	1,4	-1,1	-0,3	1,1
2025	0,0	0,0	-5,1	-1,5	-1,5
2024 I	-4,2	-2,9	-6,0	-1,8	-4,7
2024 II	1,6	1,1	1,3	0,4	1,5
2024 III	6,5	4,5	-1,6	-0,5	4,0
2024 IV	5,2	3,7	1,9	0,6	4,2
2025 I	2,3	1,6	-3,8	-1,1	0,5
2025 II	0,0	0,0	-7,1	-2,1	-2,1
2025 III	-0,3	-0,2	-2,6	-0,8	-1,0
2025 IV	-2,0	-1,4	-6,7	-2,0	-3,4
2026 I	1,5	1,1	-0,7	-0,2	0,9
Dec/25	2,9	2,0	-5,9	-1,8	0,2
Jan/26	-2,3	-1,6	-15,7	-4,4	-6,0
Feb/26	-4,1	-3,0	-10,9	-3,1	-6,1
Mar/26	10,7	7,8	25,2	6,8	14,6

Source: Banco de Portugal

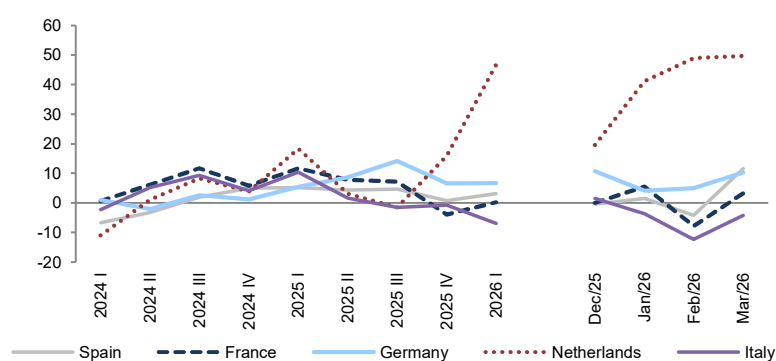
3. International trade of goods and services

3.2.1 Import of goods: main markets - Excluding processing transactions

Import of goods: main markets weight (%)



Import of goods: main markets (YoY, %)



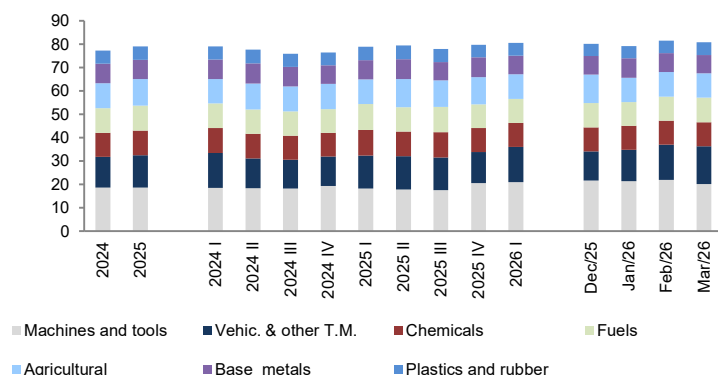
	Spain			Germany			France			Netherlands			Italy		
	Value (M€)	Weight (%)	YoY, %	Value (M€)	Weight (%)	YoY, %	Value (M€)	Weight (%)	YoY, %	Value (M€)	Weight (%)	YoY, %	Value (M€)	Weight (%)	YoY, %
2024	34 983	33,6	-0,8	11 953	11,5	0,7	7 624	7,3	5,9	5 778	5,5	0,5	5 424	5,2	3,9
2025	36 267	34,0	3,7	12 985	12,2	8,6	8 036	7,5	5,4	6 278	5,9	8,7	5 553	5,2	2,4
2024 I	8 336	33,6	-6,7	3 060	12,3	1,0	1 839	7,4	0,6	1 283	5,2	-11,0	1 309	5,3	-2,2
2024 II	8 577	32,5	-3,2	2 977	11,3	-2,0	1 884	7,1	6,2	1 465	5,6	1,1	1 394	5,3	5,2
2024 III	8 715	33,6	1,9	2 896	11,2	2,6	1 839	7,1	11,7	1 507	5,8	8,4	1 279	4,9	9,3
2024 IV	9 355	34,5	4,9	3 020	11,1	1,2	2 063	7,6	5,8	1 523	5,6	3,9	1 442	5,3	4,2
2025 I	8 769	33,2	5,2	3 225	12,2	5,4	2 052	7,8	11,6	1 518	5,7	18,3	1 445	5,5	10,4
2025 II	8 947	33,1	4,3	3 237	12,0	8,7	2 031	7,5	7,8	1 511	5,6	3,1	1 418	5,2	1,7
2025 III	9 123	33,9	4,7	3 306	12,3	14,1	1 971	7,3	7,2	1 484	5,5	-1,5	1 259	4,7	-1,6
2025 IV	9 428	35,7	0,8	3 218	12,2	6,6	1 981	7,5	-3,9	1 765	6,7	15,9	1 431	5,4	-0,8
2026 I	9 041	32,8	3,1	3 439	12,5	6,6	2 056	7,5	0,2	2 226	8,1	46,7	1 345	4,9	-6,9
Dec/25	3 002	35,9	-0,4	988	11,8	10,7	632	7,6	0,0	558	6,7	19,5	433	5,2	1,5
Jan/26	2 865	33,6	1,5	1 047	12,3	4,1	655	7,7	5,5	697	8,2	41,1	402	4,7	-3,7
Feb/26	2 784	31,6	-4,2	1 112	12,6	4,9	641	7,3	-7,8	754	8,6	49,0	447	5,1	-12,3
Mar/26	3 392	33,2	11,6	1 280	12,5	10,3	761	7,4	3,3	774	7,6	49,7	496	4,8	-4,2

Source: INE

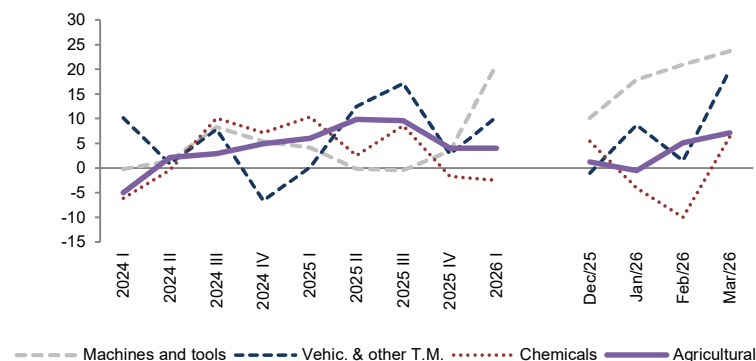
3. International trade of goods and services

3.2.2 Import of goods: main products - Excluding processing transactions

Import of goods: main products (%)



Import of goods: main products (YoY, %)



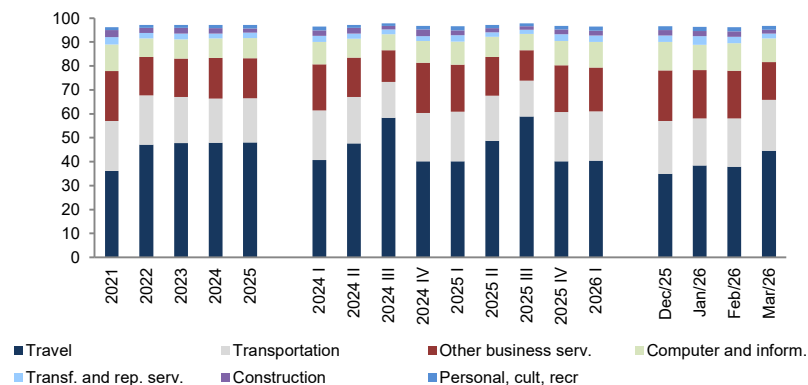
	Machines and tools		Vehic. & other T.M.		Agricultural		Chemicals		Fuels		Base metals		Plastics and rubber	
	Weight (%)	YoY, %	Weight (%)	YoY, %	Weight (%)	YoY, %	Weight (%)	YoY, %	Weight (%)	YoY, %	Weight (%)	YoY, %	Weight (%)	YoY, %
2024	18,5	3,6	13,2	2,7	10,8	1,3	10,4	2,3	11,1	-5,8	8,3	-0,3	5,7	1,3
2025	18,5	1,7	13,9	7,8	11,3	7,4	10,7	4,9	8,9	-18,1	8,3	2,2	5,7	1,8
2024 I	18,4	-0,3	15,0	10,1	10,5	-5,0	10,6	-6,2	10,2	-24,0	8,4	-8,1	5,6	-8,9
2024 II	18,2	1,4	12,9	0,8	11,1	2,1	10,5	-0,4	11,1	-0,4	8,6	-2,4	5,9	2,7
2024 III	18,2	8,3	12,3	7,8	10,8	2,9	10,3	10,1	11,9	-3,5	8,2	4,6	5,7	7,0
2024 IV	19,3	5,3	12,7	-6,6	10,8	4,9	10,1	7,1	11,0	7,7	7,9	5,8	5,4	5,2
2025 I	18,1	4,1	14,1	0,2	10,5	6,1	11,1	10,3	10,0	3,8	8,3	4,7	5,8	8,3
2025 II	17,8	-0,2	14,2	12,4	11,9	9,8	10,5	2,5	8,9	-18,4	8,5	0,8	6,0	2,5
2025 III	17,5	-0,5	13,9	17,1	11,4	9,5	10,8	8,6	9,9	-13,3	7,8	-1,4	5,5	0,2
2025 IV	20,5	3,5	13,4	2,8	11,6	4,0	10,2	-1,7	6,6	-41,3	8,5	4,7	5,4	-3,6
2026 I	21,0	20,9	15,0	10,3	10,5	4,0	10,3	-2,5	8,5	-10,8	8,1	1,7	5,4	-2,7
Dec/25	21,6	10,1	12,5	-1,1	12,2	1,2	10,3	5,4	6,4	-52,3	8,0	14,5	5,2	-1,3
Jan/26	21,3	17,9	13,5	8,7	10,5	-0,5	10,2	-4,0	8,8	-2,1	8,3	-3,1	5,3	-3,9
Feb/26	21,9	20,9	15,1	1,5	10,4	5,1	10,3	-10,0	7,8	-31,8	8,1	-1,9	5,4	-9,5
Mar/26	20,1	23,7	16,1	19,9	10,5	7,1	10,5	6,3	9,0	5,8	7,8	10,0	5,4	5,0

Source: INE

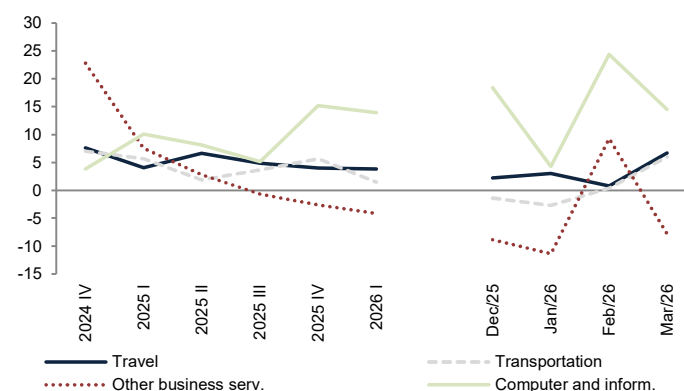
3. International trade of goods and services

3.3.1 Export of services: main categories

Export of services: main products (%)



Export of services: main products (YoY, %)

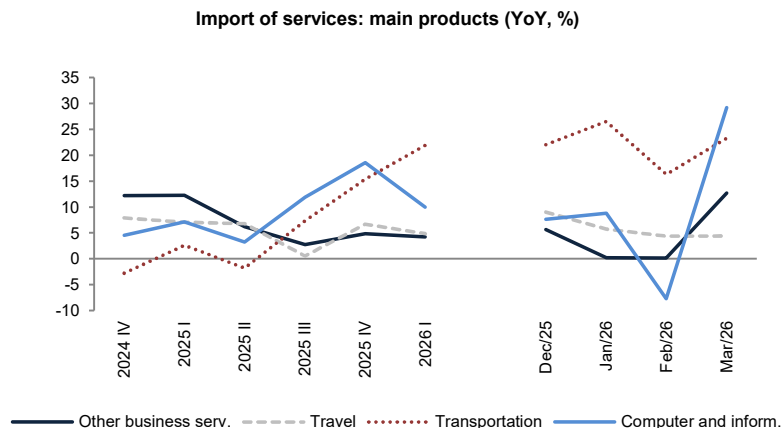
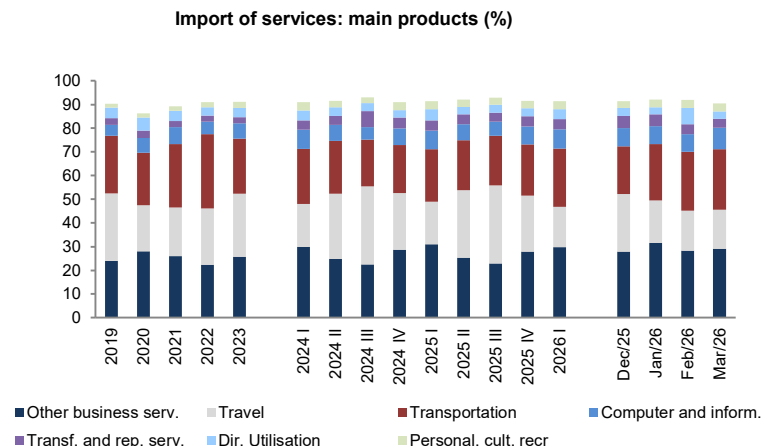


	Travel		Transportation		Other business serv.		Computer and inform.		Transf. and rep. serv.		Construction		Personal, cult, recr	
	Weight (%)	YoY, %	Weight (%)	YoY, %	Weight (%)	YoY, %	Weight (%)	YoY, %	Weight (%)	YoY, %	Weight (%)	YoY, %	Weight (%)	YoY, %
2021	36,1	30,4	20,9	16,4	20,9	20,6	11,0	41,1	3,1	-20,0	3,0	14,8	1,1	35,6
2022	47,2	109,6	20,6	57,7	16,0	23,3	7,8	14,0	2,3	15,9	2,2	18,4	1,2	64,6
2023	47,7	20,0	19,3	11,5	16,1	19,1	8,0	21,2	2,6	36,1	2,4	27,0	1,2	18,1
2024	47,9	8,9	18,5	4,0	17,1	15,4	8,1	11,1	2,1	-12,0	2,2	1,6	1,3	20,3
2025	48,1	5,0	18,5	4,2	16,6	1,5	8,6	9,7	2,2	10,5	1,8	-14,7	1,4	12,1
2024 I	40,7	14,4	20,7	-2,2	19,4	18,2	9,2	9,8	2,7	7,5	2,2	-13,7	1,6	24,1
2024 II	47,7	9,1	19,5	1,7	16,4	12,4	8,0	7,8	1,9	-24,4	2,6	14,2	1,2	19,0
2024 III	58,4	7,2	14,9	9,6	13,2	8,0	6,7	24,6	1,9	7,5	1,6	-12,0	1,0	10,7
2024 IV	40,1	7,6	20,3	7,0	20,9	22,8	9,2	3,8	2,0	-31,7	2,8	17,6	1,5	27,6
2025 I	40,1	4,1	20,7	5,7	19,7	7,5	9,6	10,1	2,7	5,5	2,1	0,3	1,6	6,2
2025 II	48,7	6,6	19,0	1,9	16,2	2,8	8,3	8,2	1,9	3,7	1,8	-26,2	1,3	13,7
2025 III	59,0	4,9	14,9	3,7	12,7	-0,7	6,8	5,1	1,8	-5,5	1,5	0,0	1,2	25,3
2025 IV	40,1	4,0	20,7	5,7	19,6	-2,7	10,2	15,2	2,7	45,2	2,0	-25,5	1,5	4,7
2026 I	40,5	3,8	20,4	1,4	18,4	-4,2	10,7	13,9	2,7	4,1	2,0	-2,6	1,7	7,0
Dec/25	34,9	2,2	22,1	-1,4	21,1	-8,9	11,9	18,4	2,8	34,6	2,2	-37,2	1,6	20,8
Jan/26	38,4	3,0	19,7	-2,7	20,1	-11,4	10,6	4,3	3,6	23,7	2,3	-18,4	1,6	3,3
Feb/26	37,9	0,8	20,2	0,4	19,9	9,3	11,6	24,4	2,7	-15,3	2,3	16,8	1,7	2,6
Mar/26	44,6	6,7	21,3	6,0	15,7	-7,8	10,0	14,5	2,0	4,4	1,6	1,7	1,6	15,0

Source: BdP

3. International trade of goods and services

3.4.1 Import of services: main products



	Other business serv.		Travel		Transportation		Computer and inform.		Transf. and rep. serv.		Dir. Utilisation		Personal, cult, recr	
	Weight (%)	YoY, %	Weight (%)	YoY, %	Weight (%)	YoY, %	Weight (%)	YoY, %	Weight (%)	YoY, %	Weight (%)	YoY, %	Weight (%)	YoY, %
2019	23,9	16,8	28,5	11,8	24,4	5,7	4,5	8,6	2,8	14,2	4,4	6,2	1,8	9,8
2020	28,0	-8,6	19,5	-46,5	22,2	-29,0	6,2	8,2	3,1	-12,8	5,5	-3,3	1,7	-24,7
2021	25,9	14,8	20,6	30,3	26,8	49,5	7,2	43,0	2,6	1,7	4,3	-2,2	1,8	35,6
2022	22,4	15,8	23,7	54,8	31,3	57,0	5,3	-1,2	2,6	33,1	3,5	8,6	2,3	64,6
2023	25,7	18,6	26,5	15,3	23,3	-23,3	6,5	25,8	2,6	6,4	3,9	15,2	2,6	18,1
2024 I	30,0	2,9	18,0	8,4	23,3	-8,6	8,1	16,2	4,0	75,2	4,1	-18,5	3,4	24,1
2024 II	24,7	15,2	27,6	5,6	22,4	-0,2	6,7	26,6	3,7	52,8	3,7	34,3	2,7	19,0
2024 III	22,4	11,0	33,0	7,7	19,7	8,1	5,3	0,1	6,7	218,9	3,4	26,7	2,4	10,7
2024 IV	28,8	12,2	23,8	7,9	20,3	-2,8	6,9	4,5	4,8	63,3	3,1	-27,8	3,2	27,6
2025 I	31,1	12,3	17,8	7,1	22,1	2,6	8,0	7,1	4,2	11,9	4,8	26,5	3,4	6,2
2025 II	25,3	6,2	28,4	6,8	21,2	-1,8	6,6	3,2	4,2	16,5	3,2	-10,0	2,9	13,7
2025 III	22,9	2,8	32,9	0,5	21,0	7,3	5,9	11,9	3,8	-43,1	3,4	-0,4	3,0	25,3
2025 IV	27,9	4,8	23,5	6,6	21,6	15,4	7,6	18,5	4,3	-3,0	3,4	19,8	3,1	4,7
2026 I	29,7	4,2	17,1	4,8	24,7	21,9	8,1	10,0	4,3	12,5	4,3	-3,0	3,3	7,0
Dec/25	27,9	5,6	24,3	9,0	20,1	22,0	7,8	7,6	5,1	5,3	3,4	52,8	2,9	20,8
Jan/26	31,6	0,2	18,0	5,7	23,7	26,5	7,5	8,8	5,1	29,6	2,9	-42,3	3,2	3,3
Feb/26	28,3	0,1	17,0	4,3	24,7	16,3	7,5	-7,7	4,2	16,7	6,9	58,8	3,3	2,6
Mar/26	29,1	12,7	16,5	4,4	25,5	23,3	9,1	29,2	3,7	-6,5	3,1	-18,6	3,4	15,0

Source: BdP