



# PRICES REPORT

JANUARY • 2026

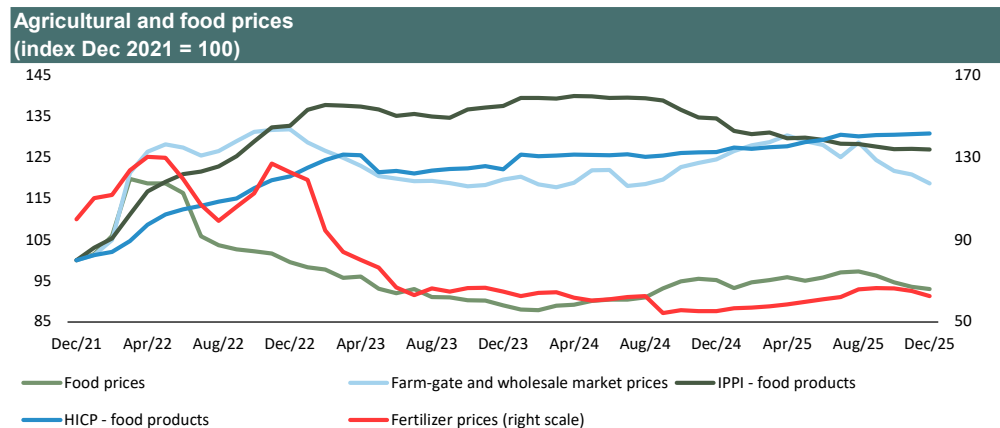
GPEARJ

MINISTÉRIO DAS FINANÇAS • MINISTRY OF FINANCE

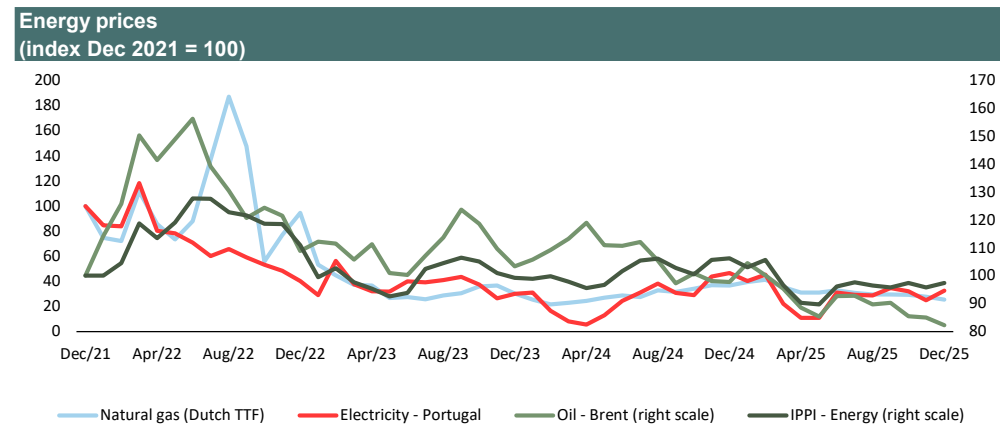
**Table 1. Industrial production, raw materials and imports prices**

	Source	Unit	Value		Year-on-year rates of change (%)											Month-over-month growth (%)			
			Dec-24	Dec-25	2024	2025	2024 IV	2025 I	2025 II	2025 III	2025 IV	Sep-25	Oct-25	Nov-25	Dec-25	Sep-25	Oct-25	Nov-25	Dec-25
. Food index <sup>(a)</sup>	FAO	2014-2016 = 100	127,3	124,3	-2,0	4,3	6,0	6,9	6,3	5,8	-1,5	3,3	-0,2	-2,1	-2,3	-1,0	-1,7	-1,2	-0,6
. Farm-gate and wholesale market prices	ECB	2015 = 100	177,9	169,6	-0,7	4,4	4,2	7,5	6,8	6,1	-2,6	3,9	-0,7	-2,2	-4,7	-3,3	-2,1	-0,7	-1,8
. Fertilizer index <sup>(b)</sup>	IMF	2016 = 100	147,9	167,5	-21,2	2,7	-16,0	-10,4	-2,1	8,6	16,7	22,7	19,2	17,7	13,3	1,1	-0,3	-1,9	-3,8
. Industrial inputs index <sup>(c)</sup>	IMF	2016 = 100	160,1	180,0	-0,8	1,4	-0,4	-0,4	-5,9	3,6	8,6	5,6	5,3	8,2	12,4	3,2	3,5	0,1	4,1
. Oil - Brent	Bloomberg	USD/bbl	73,1	61,6	-2,9	-14,7	-10,5	-8,6	-21,7	-13,4	-14,9	-7,2	-15,3	-13,4	-15,8	0,6	-5,4	-0,6	-3,1
. Natural gas (Dutch TTF)	IMF	USD/MMBtu	13,8	9,5	-15,5	9,4	5,0	65,6	18,1	-2,2	-23,8	-6,4	-14,6	-25,0	-31,2	0,3	-1,0	-5,0	-8,6
. Wholesale electricity prices - Portugal	Ember	€/megawatt hora	111,6	77,9	-28,5	7,6	26,9	93,2	23,2	-7,5	-25,3	12,0	10,1	-43,5	-30,1	20,3	-7,3	-22,5	31,8
. Exchange Rate	BdP	euro/USD	1,05	1,17	0,0	4,4	-0,8	-3,1	5,3	6,3	9,0	5,6	6,7	8,7	11,7	0,9	-0,9	-0,6	1,3
. Industrial Producer Prices Index (IPPI)	INE	2015 = 100	119,5	115,7	0,3	-2,6	1,0	-0,6	-2,9	-3,9	-3,1	-3,8	-2,8	-3,3	-3,2	-0,4	0,3	-0,1	0,3
Consumer goods			127,0	123,9	2,4	-3,1	0,5	-2,5	-3,3	-3,8	-2,7	-3,7	-3,2	-2,5	-2,5	0,0	-0,2	-0,1	0,2
Intermediate goods			116,7	112,9	-2,2	-3,0	0,9	-1,1	-2,6	-4,5	-3,7	-4,6	-4,4	-3,4	-3,3	-0,7	-0,1	0,3	0,1
Investment goods			111,0	112,8	0,1	1,5	0,8	1,2	0,9	1,8	2,1	1,9	2,1	2,5	1,7	0,1	0,5	0,8	-0,3
Energy			118,9	108,9	1,4	-4,6	2,3	3,0	-6,1	-7,8	-7,0	-6,8	-3,0	-9,4	-8,4	-0,8	1,7	-1,7	1,6
Total except energy			119,6	117,1	0,0	-2,2	0,7	-1,3	-2,3	-3,1	-2,3	-3,1	-2,8	-2,0	-2,1	-0,3	0,0	0,2	0,1
. IPPI - euro area <sup>(d)</sup>	Eurostat	2021 = 100	127,2	:	-4,2	:	-1,5	2,3	0,5	-0,2	:	-0,2	-0,5	-1,7	:	-0,1	0,1	0,5	:
. Unit value index - imports	Eurostat	2015 = 100	119,7	:	-1,3	:	0,0	1,3	-0,7	-0,3	:	0,4	0,2	:	:	1,0	-0,6	:	:
Consumption goods			129,1	:	2,0	:	1,6	0,3	3,3	4,1	:	5,4	3,4	:	:	2,0	-2,6	:	:
Intermediate goods			113,7	:	-3,8	:	-1,4	1,4	-3,5	-3,4	:	-2,7	-2,0	:	:	1,0	0,6	:	:
Capital goods			128,1	:	1,9	:	5,2	1,5	0,0	1,5	:	3,2	0,6	:	:	1,1	-2,0	:	:

(a) includes meat, dairy, cereals, vegetable oils and sugar; (b) includes DAP, potash and urea; (c) includes agricultural raw materials and base metals; (d) domestic market.

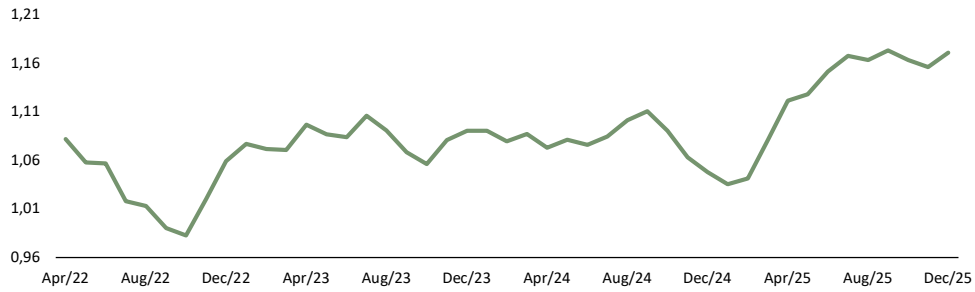


Sources: FAO, INE, Eurostat, IMF, ECB; GPEARI calculations.



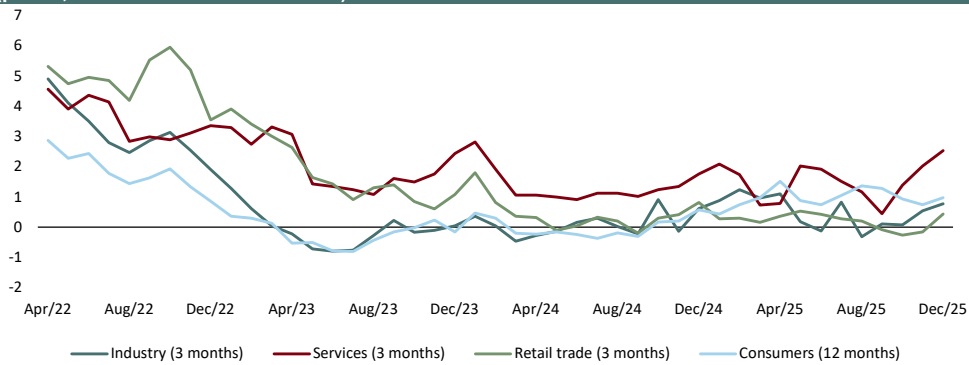
Sources: IMF, Ember, Bloomberg; GPEARI calculations.

### Exchange rate (USD / euro)



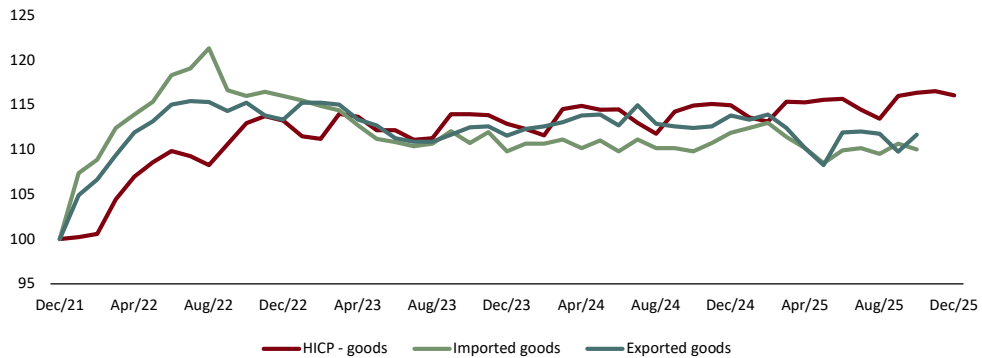
Source: BdP.

### Prices expectations (points, historical mean = 2004/2019)



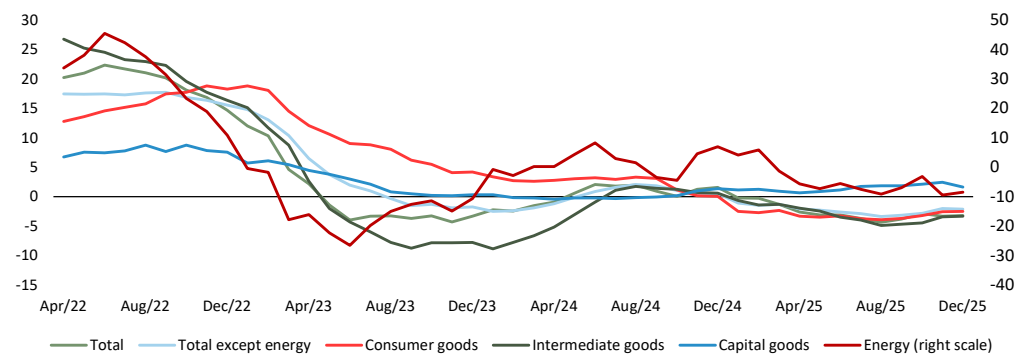
Sources: Eurostat; GPEARI calculations.

### Goods prices (index Dec 2021 = 100)



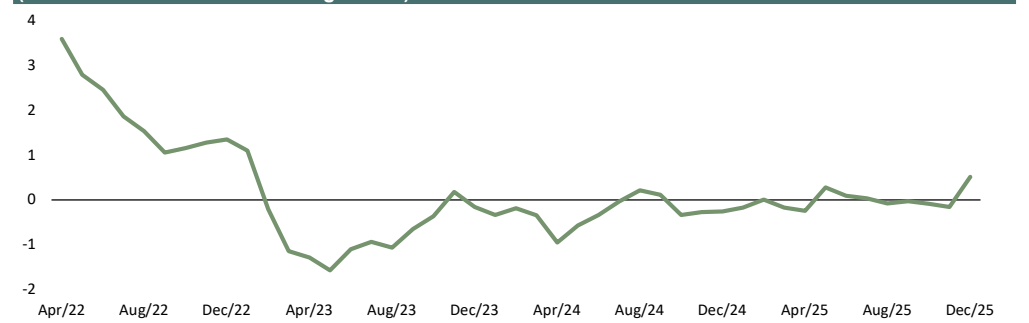
Source: Eurostat.

### Industrial producer price index (year-on-year rate of change, %)



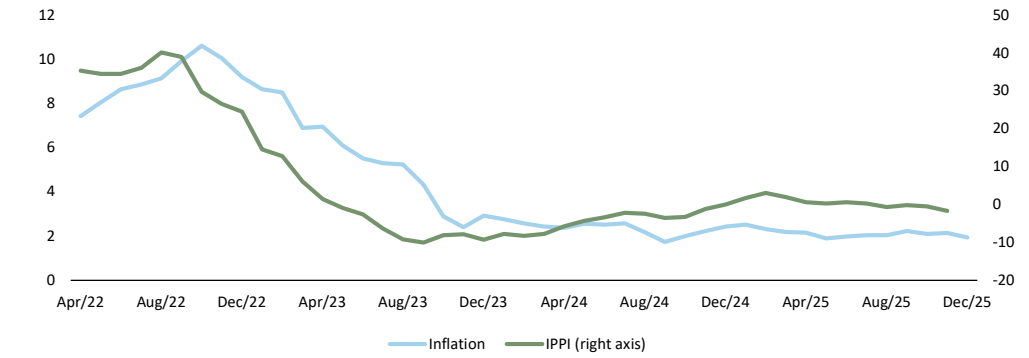
Source: INE.

### Global supply chain pressure index (GSCPI) (standard deviations from average value)



Sources: Federal Reserve Bank of New York.

### Industrial producer prices and HICP in the euro area (year-on-year rate of change, %)



Sources: INE; Eurostat.

Table 2. Harmonized Index of Consumer Prices (HICP)

	Weight	Index (2015 = 100)		Year-on-year rates of change (%)										Month-over-month growth (%)				Deviation of the monthly variation in relation to the historical average of each month in the last 5 years (p.p.)				
		2025	Dec-24	Dec-25	2024	2025	2024 IV	2025 I	2025 II	2025 III	2025 IV	Sep-25	Oct-25	Nov-25	Dec-25	Sep-25	Oct-25	Nov-25	Dec-25	Oct-25	Nov-25	Dec-25
		2025	Dec-24	Dec-25	2024	2025	2024 IV	2025 I	2025 II	2025 III	2025 IV	Sep-25	Oct-25	Nov-25	Dec-25	Sep-25	Oct-25	Nov-25	Dec-25	Oct-25	Nov-25	Dec-25
<b>Euro area</b>	<b>1000</b>	<b>127,1</b>	<b>129,5</b>	<b>2,4</b>	<b>2,1</b>	<b>2,2</b>	<b>2,3</b>	<b>2,0</b>	<b>2,1</b>	<b>2,1</b>	<b>2,2</b>	<b>2,1</b>	<b>2,1</b>	<b>1,9</b>	<b>0,1</b>	<b>0,2</b>	<b>-0,3</b>	<b>0,2</b>	<b>-0,4</b>	<b>-0,2</b>	<b>0,2</b>	
<b>Portugal</b>	<b>1000</b>	<b>122,2</b>	<b>125,2</b>	<b>2,7</b>	<b>2,2</b>	<b>2,8</b>	<b>2,3</b>	<b>2,0</b>	<b>2,3</b>	<b>2,2</b>	<b>1,9</b>	<b>2,0</b>	<b>2,1</b>	<b>2,4</b>	<b>1,0</b>	<b>-0,3</b>	<b>-0,8</b>	<b>0,0</b>	<b>-0,4</b>	<b>-0,4</b>	<b>0,3</b>	
. Food & non-alcoholic beverages	211	135,7	140,4	2,3	2,9	3,1	1,6	2,4	3,9	3,5	4,0	3,5	3,5	3,5	0,2	0,0	0,1	0,1	-0,6	-0,4	0,0	
. Alcoholic beverages & tobacco	33	121,9	123,8	2,9	1,7	3,1	2,8	0,9	1,4	1,8	1,6	1,9	1,8	1,6	0,1	0,7	0,1	-1,4	0,6	-0,9	-0,5	
. Clothing and footwear	60	92,6	91,1	-1,2	-1,1	-1,3	0,5	-1,6	-1,6	-1,6	-1,4	-1,3	-1,7	-1,7	22,8	1,8	-0,1	-1,8	-0,1	-0,2	0,4	
. Housing, water, electricity & others	91	127,7	129,6	6,5	2,7	7,0	3,5	3,6	2,2	1,6	2,2	1,9	1,5	1,5	0,2	0,2	-0,1	0,1	-0,7	-0,4	0,0	
. Furnishings & others	53	111,4	111,5	-1,6	-0,2	-1,8	-0,9	-0,3	0,1	0,2	0,1	0,3	0,1	0,1	0,2	0,1	-0,3	0,0	-0,1	-0,5	0,2	
. Health	65	111,2	114,3	3,6	3,2	3,4	3,3	3,4	3,1	2,9	3,0	3,0	2,9	2,8	0,2	0,0	0,1	0,1	-0,1	-0,4	-0,2	
. Transport	149	123,2	124,1	1,4	1,3	0,6	1,1	1,0	1,6	1,4	1,7	1,6	1,8	0,7	-0,8	-0,2	0,1	0,4	-0,3	0,6	0,4	
. Communications	25	113,7	110,5	5,9	-1,1	5,8	1,6	-1,2	-1,1	-3,5	-1,8	-3,7	-4,0	-2,8	-1,2	-1,9	-0,4	0,6	-1,9	0,0	0,7	
. Recreation and culture	47	106,9	108,3	1,5	1,9	1,8	1,6	3,1	1,7	1,1	1,4	1,1	0,8	1,3	-1,2	-0,5	-0,1	1,1	-0,4	-0,1	0,3	
. Education	15	113,8	118,7	3,7	3,6	3,4	3,4	3,4	3,4	4,3	3,4	4,3	4,3	4,2	0,1	3,9	0,1	0,0	2,3	0,0	0,0	
. Restaurants and hotels	158	139,6	147,7	4,5	4,6	4,6	5,3	4,2	4,6	4,2	2,7	3,0	3,9	5,9	-0,2	-2,9	-4,9	-0,5	-0,9	-0,9	1,0	
. Misc. goods and services	91	113,7	117,4	1,5	2,4	2,2	2,4	2,0	2,1	3,2	2,2	3,3	3,1	3,2	0,3	0,9	0,0	0,3	0,9	-0,2	0,3	
. Food	244	133,8	138,1	2,4	2,7	3,1	1,7	2,2	3,6	3,3	3,7	3,3	3,3	3,2	0,2	0,1	0,1	-0,1	-0,5	-0,5	0,0	
. Non-energy industrial goods	237	105,6	105,2	-0,6	-0,2	-0,5	0,2	-0,3	-0,4	-0,3	-0,3	-0,1	-0,3	-0,4	5,1	0,7	-0,1	-0,5	0,1	-0,3	0,0	
. Services	448	124,8	130,0	4,5	3,6	4,6	3,9	3,5	3,4	3,5	2,5	2,9	3,3	4,2	-0,4	-1,0	-2,0	0,4	-0,3	-0,6	0,5	
. Energy	71	126,0	122,9	3,1	-0,2	2,0	1,4	-0,6	-0,3	-1,5	0,4	-1,2	-0,7	-2,4	0,1	-0,4	0,9	-1,2	-1,9	1,4	-0,1	
. Goods	552	119,6	120,7	1,1	1,1	1,3	1,1	0,8	1,4	1,1	1,5	1,2	1,2	0,9	2,2	0,3	0,1	-0,4	-0,4	-0,1	0,0	
Food including alcohol & tobacco	244	133,8	138,1	2,4	2,7	3,1	1,7	2,2	3,6	3,3	3,7	3,3	3,3	3,2	0,2	0,1	0,1	-0,1	-0,5	-0,5	0,0	
Processed food, alcohol, tobacco	177	130,6	133,1	3,1	1,6	3,6	1,6	1,2	1,7	1,9	1,7	1,8	2,0	2,0	0,2	0,2	0,4	-0,4	-0,4	-0,4	-0,3	
Unprocessed food	68	141,9	151,1	0,9	5,5	1,8	2,1	4,9	8,5	6,7	8,6	7,2	6,5	6,5	0,2	-0,2	-0,5	0,7	-0,8	-0,6	0,7	
Industrial goods	307	110,2	109,3	0,0	-0,2	-0,1	0,5	-0,4	-0,3	-0,6	-0,2	-0,4	-0,4	-0,9	3,9	0,5	0,2	-0,6	-0,4	0,1	0,1	
Non-energy industrial goods	237	105,6	105,2	-0,6	-0,2	-0,5	0,2	-0,3	-0,4	-0,3	-0,3	-0,1	-0,3	-0,4	5,1	0,7	-0,1	-0,5	0,1	-0,3	0,0	
Durables	93	112,9	113,0	-1,2	0,3	-1,0	0,0	0,4	0,5	0,4	0,4	0,6	0,5	0,1	0,2	0,3	-0,1	-0,1	0,1	-0,2	-0,1	
Semi-durables	94	91,6	90,2	-1,2	-0,8	-1,1	0,7	-1,5	-0,9	-1,5	-1,4	-1,3	-1,6	-1,5	13,7	1,3	-0,1	-1,3	-0,1	-0,1	0,3	
Non-durables	50	117,4	118,1	1,0	0,6	1,1	1,1	0,6	0,3	0,5	0,4	0,4	0,5	0,6	0,3	0,4	0,2	0,3	0,1	-0,5	0,2	
Energy	71	126,0	122,9	3,1	-0,2	2,0	1,4	-0,6	-0,3	-1,5	0,4	-1,2	-0,7	-2,4	0,1	-0,4	0,9	-1,2	-1,9	1,4	-0,1	
Electricity, gas, solid fuels	37	122,2	118,8	6,7	-0,1	7,9	1,3	2,3	-1,1	-2,5	-1,2	-1,9	-2,8	-2,7	0,0	0,0	-0,7	-0,1	-1,7	-1,1	-0,2	
Liquid fuels & others	34	131,7	129,0	-0,4	-0,3	-3,5	1,8	-3,3	0,6	-0,4	2,1	-0,6	1,5	-2,1	0,2	-0,8	2,7	-2,5	-2,2	4,0	0,1	
. Services	448	124,8	130,0	4,5	3,6	4,6	3,9	3,5	3,4	3,5	2,5	2,9	3,3	4,2	-0,4	-1,0	-2,0	0,4	-0,3	-0,6	0,5	
Communication	24	116,6	113,7	7,0	-0,5	7,1	2,5	-0,6	-0,6	-3,1	-1,2	-3,2	-3,7	-2,5	-1,2	-2,0	-0,3	0,8	-1,9	0,0	0,9	
Housing	62	135,2	142,0	6,5	5,2	6,6	5,5	5,3	5,0	4,9	4,9	5,1	4,7	5,0	0,3	0,3	0,1	0,4	0,0	-0,2	0,3	
Recreation, incl. repairs & care	189	136,3	144,2	4,8	4,5	4,9	5,2	4,3	4,5	4,2	2,8	2,9	3,9	5,8	-0,5	-2,6	-4,2	-0,1	-0,9	-0,7	0,9	
Accommodation services	48	144,8	151,9	4,6	-0,2	4,8	4,9	-1,8	-1,2	-1,6	-6,5	-5,6	-2,5	4,9	-1,1	-8,7	-15,1	-2,1	-1,4	-1,6	3,9	
Restaurants, cafés and the like	100	140,2	149,7	5,8	6,2	5,5	5,9	6,0	6,3	6,8	6,4	6,6	6,9	6,8	0,3	0,4	0,5	0,2	0,0	0,3	0,0	
Services related to transport	66	117,1	120,4	4,3	3,0	4,3	1,7	3,6	3,2	3,4	2,9	4,0	3,4	2,8	-1,8	0,0	-1,3	2,2	0,7	-0,9	0,4	
Miscellaneous	108	112,0	115,5	1,9	2,6	2,3	2,4	2,5	2,4	3,2	2,3	3,3	3,3	3,1	0,1	1,0	0,1	0,1	0,9	0,0	-0,1	

Source: Eurostat.

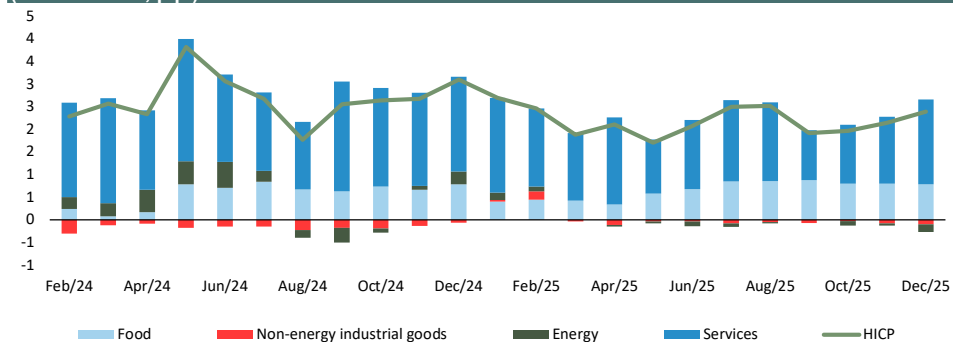
**Table 3. Harmonized Index of Consumer Prices (HICP) - core and trimmed mean**

	Weight	Value		Year-on-year rates of change (%)											Contributions to year-on-year rates of change(p.p.)				Deviation of the monthly variation in relation to the historical average of each month in the last 5 years (p.p.)			
		2025	Dec-24	Dec-25	2024	2025	2024 IV	2025 I	2025 II	2025 III	2025 IV	Sep-25	Oct-25	Nov-25	Dec-25	Sep-25	Oct-25	Nov-25	Dec-25	Oct-25	Nov-25	Dec-25
<b>Core - Portugal <sup>(a)</sup></b>	<b>861</b>	<b>120,2</b>	<b>123,1</b>	<b>2,8</b>	<b>2,1</b>	<b>3,0</b>	<b>2,4</b>	<b>2,0</b>	<b>2,1</b>	<b>2,1</b>	<b>1,6</b>	<b>1,9</b>	<b>2,0</b>	<b>2,5</b>	-	-	-	-	<b>-0,2</b>	<b>-0,5</b>	<b>0,2</b>	
Processed food including alcohol and tobacco	177	130,6	133,1	-1,6	-0,2	-1,8	-0,9	-0,3	0,1	0,2	1,7	1,8	2,0	2,0	0,4	0,4	0,4	0,4	-0,4	-0,4	-0,3	
Household equipment and maintenance	55	112,2	112,4	3,1	1,6	3,6	1,6	1,2	1,7	1,9	0,2	0,3	0,2	0,1	0,0	0,0	0,0	0,0	-0,1	-0,5	0,2	
Transport	116	120,5	122,3	-1,2	-1,1	-1,3	0,5	-1,6	-1,6	-1,6	1,6	2,3	1,9	1,5	0,2	0,3	0,2	0,2	0,3	-0,5	0,2	
Recreation, accomodation and tourism	205	129,4	135,7	7,0	5,3	7,2	6,0	5,2	5,1	5,0	2,0	2,3	3,1	4,8	0,4	0,5	0,7	1,1	-0,9	-0,8	0,8	
Clothing and footwear	60	92,6	91,1	5,9	3,5	6,2	3,9	3,6	3,2	3,1	-1,4	-1,3	-1,7	-1,7	-0,1	-0,1	-0,1	-0,1	-0,1	-0,2	0,4	
Other	249	116,4	119,7	3,6	2,7	3,6	3,1	3,2	2,3	2,0	2,6	2,8	2,7	2,8	0,7	0,8	0,8	0,8	0,3	-0,1	0,1	
<b>. Trimmed Means</b>																						
15%	-	-	-	3,0	2,5	3,1	2,7	2,3	2,5	2,5	2,4	2,4	2,4	2,6	-	-	-	-	-	-	-	-
30%	-	-	-	3,1	2,5	3,4	2,7	2,4	2,4	2,5	2,4	2,4	2,4	2,7	-	-	-	-	-	-	-	-

(a) Overall index excluding energy and unprocessed food.

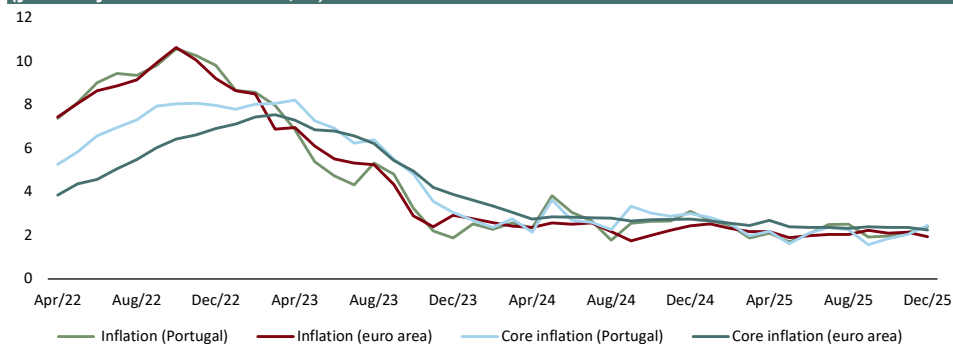
Source: Eurostat; cálculos GPEARI.

**Contributions to year-on-year inflation (contributions, p.p.)**



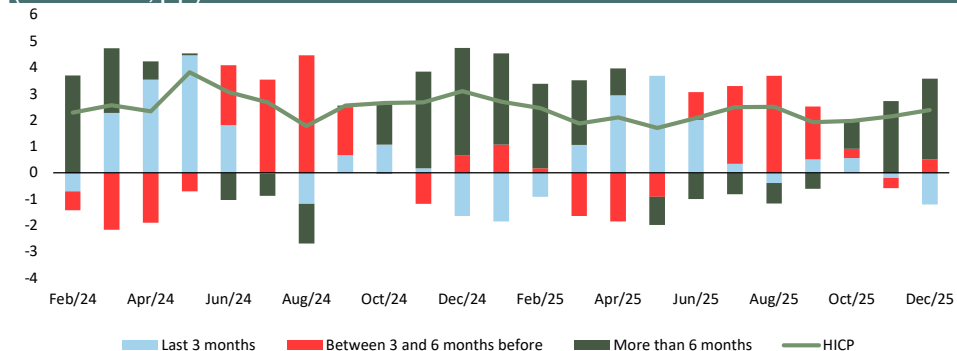
Source: Eurostat; GPEARI calculations.

**Evolution of inflation and core inflation in Portugal and in the euro area (year-on-year rate of inflation, %)**



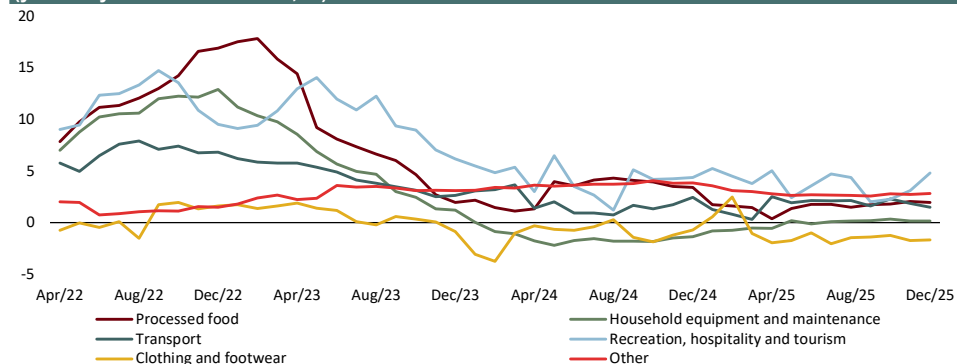
Source: Eurostat.

**Breakdown of the year-on-year inflation rate (HICP) by temporal contribution (contributions, p.p.)**



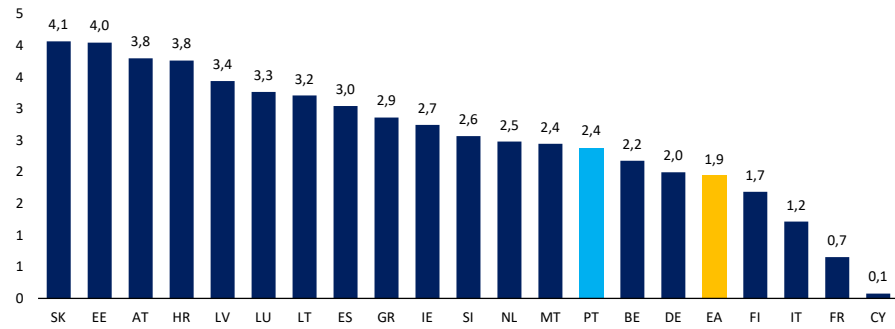
Source: Eurostat.

**Evolution of the components of core inflation components in Portugal (year-on-year rate of inflation, %)**



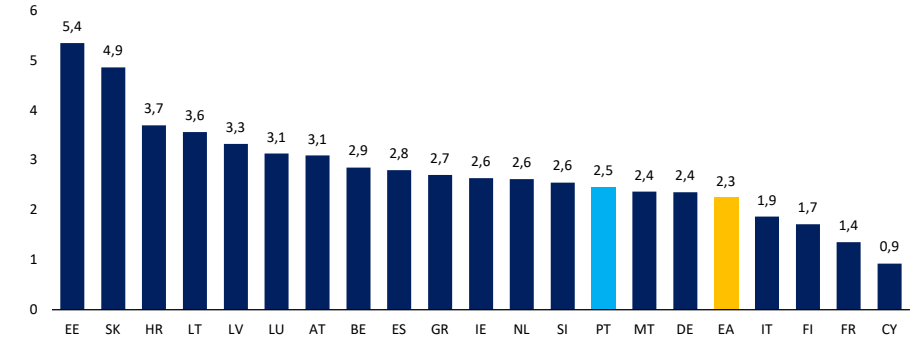
Source: Eurostat; GPEARI calculations.

### Inflation (HICP) in the euro area: Dec/25 (year-on-year rate of change, %)



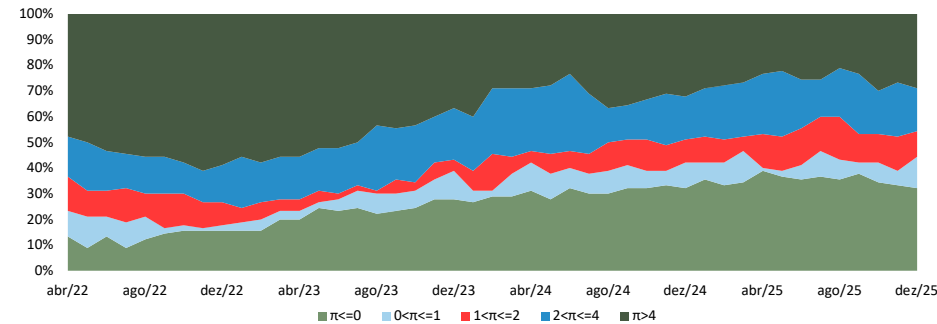
Source: Eurostat.

### Core inflation in the euro area: Dec/25 (year-on-year rate of change, %)



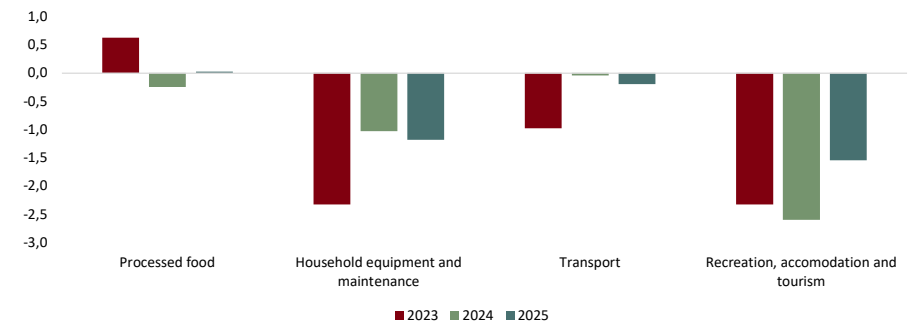
Source: Eurostat.

### Breakdown of the inflation rate ( $\pi$ ) by interval (percentage of the HICP basket, 94 itemn)



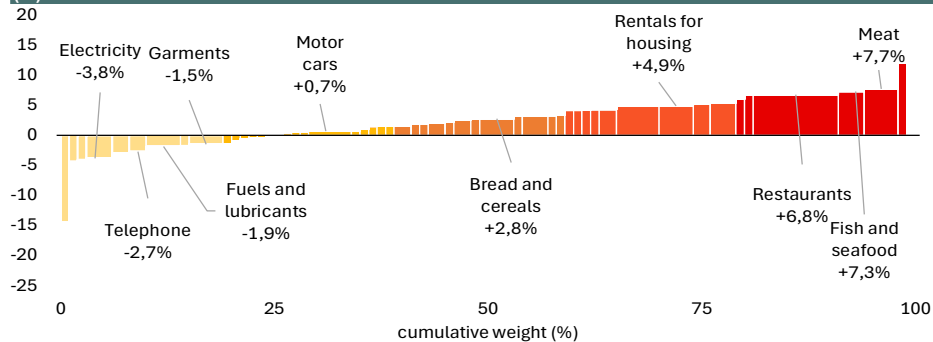
Source: Eurostat; GPEARI calculations.

### Standard deviation of the average monthly rate in the last three months from the historical mean (points, historical mean = 2004/2019)



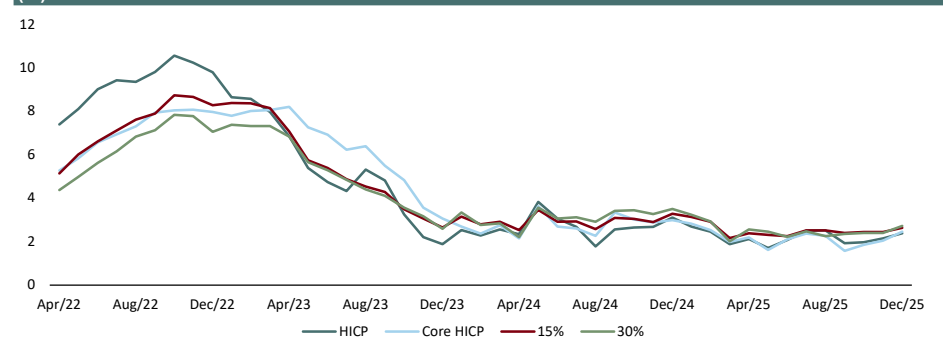
Source: Eurostat; GPEARI calculations.

### Weighting structure by increasing year-on-year rate of change: Dec/25 (%)



Source: Eurostat.

### Trimmed Means (%)



Source: Eurostat; GPEARI calculations.