



NOTA DE PREÇOS

JANEIRO • 2026

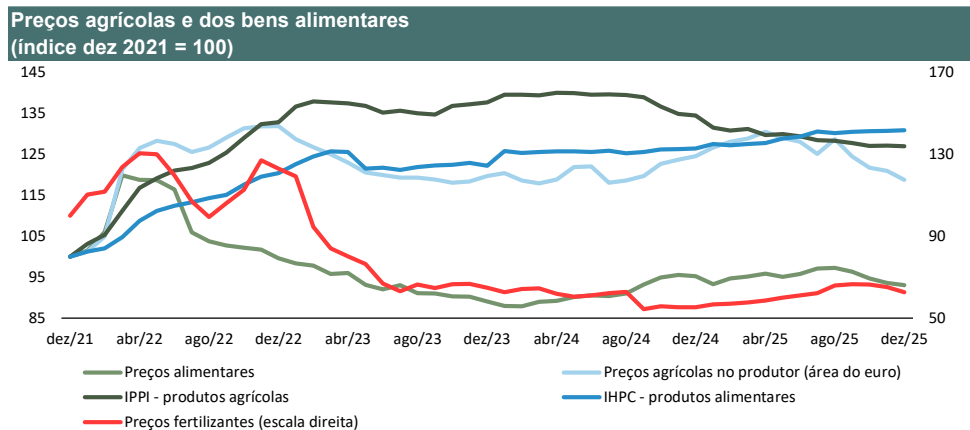
GPEARJ

MINISTÉRIO DAS FINANÇAS • MINISTRY OF FINANCE

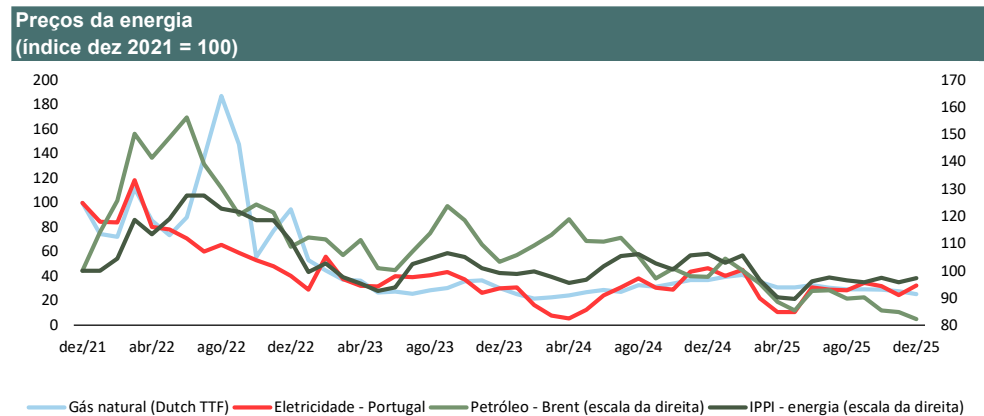
Tabela 1. Preços na produção industrial, matérias-primas e importações

	Fonte	Unidade	Valor		Variações homólogas (%)												Variação em cadeia (%)			
			dez-24	dez-25	2024	2025	2024 IV	2025 I	2025 II	2025 III	2025 IV	set-25	out-25	nov-25	dez-25	set-25	out-25	nov-25	dez-25	
. Índice produtos alimentares ^(a)	FAO	2014-2016 = 100	127,3	124,3	-2,0	4,3	6,0	6,9	6,3	5,8	-1,5	3,3	-0,2	-2,1	-2,3	-1,0	-1,7	-1,2	-0,6	
. Índice prod. agrícolas no produtor - área do euro	BCE	2015 = 100	177,9	169,6	-0,7	4,4	4,2	7,5	6,8	6,1	-2,6	3,9	-0,7	-2,2	-4,7	-3,3	-2,1	-0,7	-1,8	
. Índice fertilizantes ^(b)	FMI	2016 = 100	147,9	167,5	-21,2	2,7	-16,0	-10,4	-2,1	8,6	16,7	22,7	19,2	17,7	13,3	1,1	-0,3	-1,9	-3,8	
. Índice matérias-primas industriais ^(c)	FMI	2016 = 100	160,1	180,0	-0,8	1,4	-0,4	-0,4	-5,9	3,6	8,6	5,6	5,3	8,2	12,4	3,2	3,5	0,1	4,1	
. Petróleo - Brent	Bloomberg	USD/bbl	73,1	61,6	-2,9	-14,7	-10,5	-8,6	-21,7	-13,4	-14,9	-7,2	-15,3	-13,4	-15,8	0,6	-5,4	-0,6	-3,1	
. Gás natural (Dutch TTF)	FMI	USD/MMBtu	13,8	9,5	-15,5	9,4	5,0	65,6	18,1	-2,2	-23,8	-6,4	-14,6	-25,0	-31,2	0,3	-1,0	-5,0	-8,6	
. Eletricidade preço grossista - Portugal	Ember	€/megawatt hora	111,6	77,9	-28,5	7,6	26,9	93,2	23,2	-7,5	-25,3	12,0	10,1	-43,5	-30,1	20,3	-7,3	-22,5	31,8	
. Taxa de câmbio	BdP	euro/USD	1,05	1,17	0,0	4,4	-0,8	-3,1	5,3	6,3	9,0	5,6	6,7	8,7	11,7	0,9	-0,9	-0,6	1,3	
. Índice de preços na produção industrial (IPPI)	INE	2015 = 100	119,5	115,7	0,3	-2,6	1,0	-0,6	-2,9	-3,9	-3,1	-3,8	-2,8	-3,3	-3,2	-0,4	0,3	-0,1	0,3	
Bens de consumo			127,0	123,9	2,4	-3,1	0,5	-2,5	-3,3	-3,8	-2,7	-3,7	-3,2	-2,5	-2,5	0,0	-0,2	-0,1	0,2	
Bens intermédios			116,7	112,9	-2,2	-3,0	0,9	-1,1	-2,6	-4,5	-3,7	-4,6	-4,4	-3,4	-3,3	-0,7	-0,1	0,3	0,1	
Bens de investimento			111,0	112,8	0,1	1,5	0,8	1,2	0,9	1,8	2,1	1,9	2,1	2,5	1,7	0,1	0,5	0,8	-0,3	
Energia			118,9	108,9	1,4	-4,6	2,3	3,0	-6,1	-7,8	-7,0	-6,8	-3,0	-9,4	-8,4	-0,8	1,7	-1,7	1,6	
Total exceto energia			119,6	117,1	0,0	-2,2	0,7	-1,3	-2,3	-3,1	-2,3	-3,1	-2,8	-2,0	-2,1	-0,3	0,0	0,2	0,1	
. IPPI - área do euro ^(d)	Eurostat	2021 = 100	127,2	:	-4,2	:	-1,5	2,3	0,5	-0,2	:	-0,2	-0,5	-1,7	:	-0,1	0,1	0,5	:	
. Índice de valor unitário - importações	Eurostat	2015 = 100	119,7	:	-1,3	:	0,0	1,3	-0,7	-0,3	:	0,4	0,2	:	:	1,0	-0,6	:	:	
Bens de consumo			129,1	:	2,0	:	1,6	0,3	3,3	4,1	:	5,4	3,4	:	:	2,0	-2,6	:	:	
Bens intermédios			113,7	:	-3,8	:	-1,4	1,4	-3,5	-3,4	:	-2,7	-2,0	:	:	1,0	0,6	:	:	
Bens de equipamento			128,1	:	1,9	:	5,2	1,5	0,0	1,5	:	3,2	0,6	:	:	1,1	-2,0	:	:	

(a) inclui carne, laticínios, cereais, óleos vegetais e açúcar; (b) inclui fosfato diamónico, potassa e ureia; (c) inclui matérias-primas agrícolas e metais de base; (d) mercado interno.

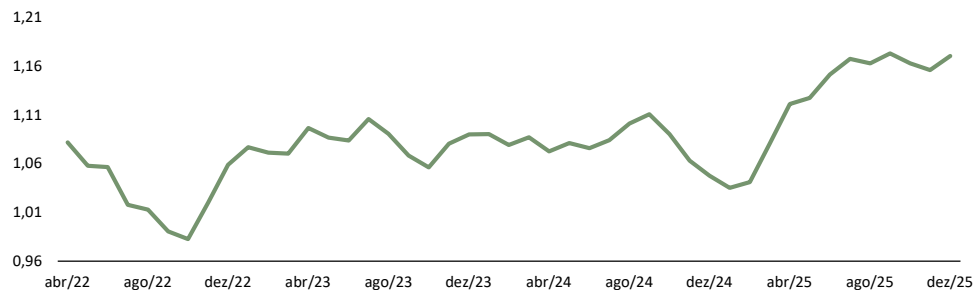


Fontes: FAO, INE, Eurostat, FMI, BCE; cálculos GPEARI.



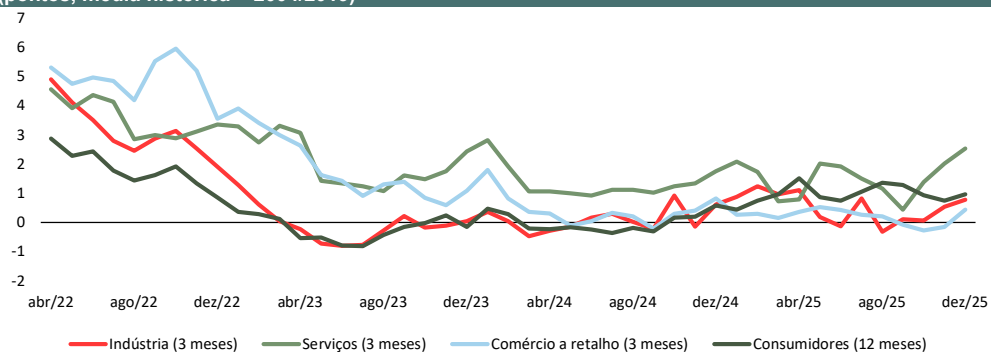
Fontes: FMI, Ember, Bloomberg; cálculos GPEARI.

Taxa de câmbio (USD / euro)



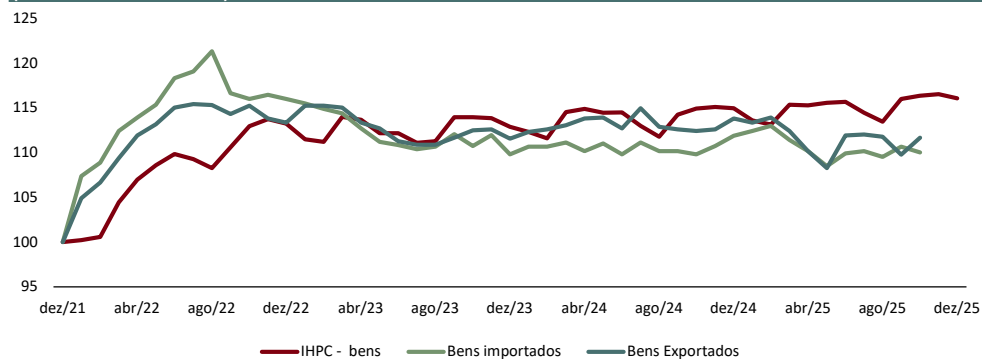
Fonte: BdP.

Expetativas de preços (pontos, média histórica = 2004/2019)



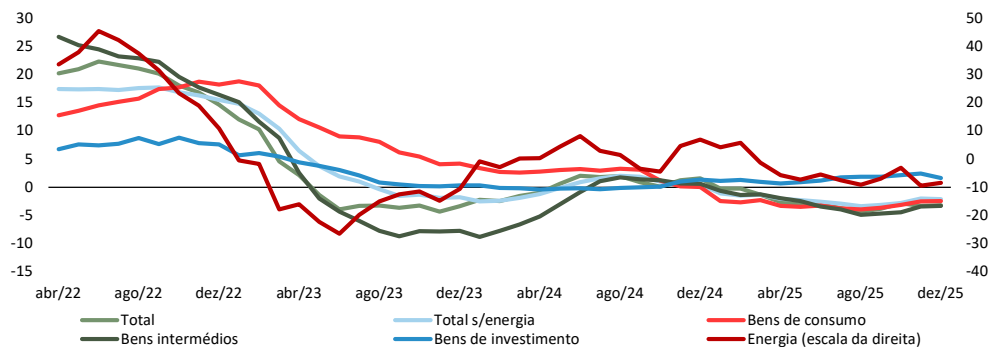
Fonte: Eurostat; cálculos GPEARl.

Preços dos bens (índice dez 2021 = 100)



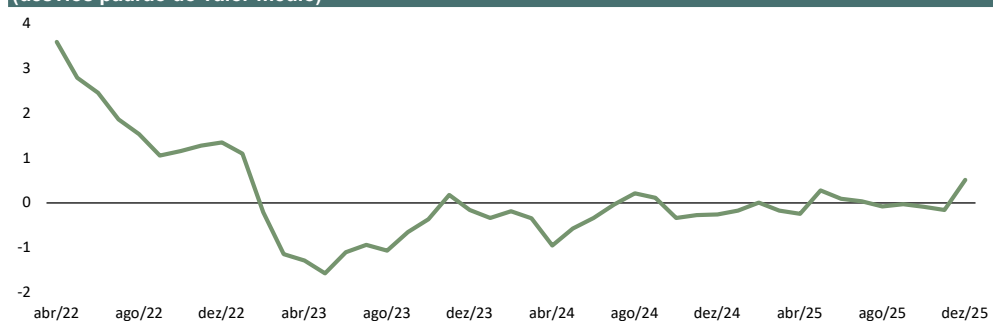
Fonte: Eurostat, cálculos GPEARl.

Índice de preços na produção industrial (taxa de variação homóloga, %)



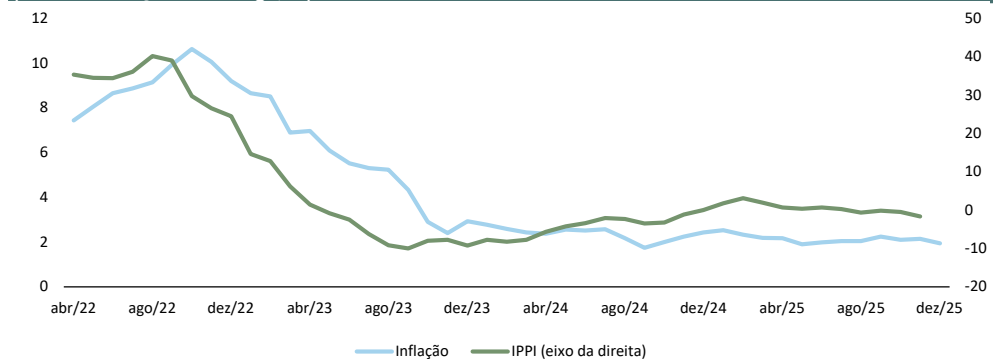
Fonte: INE.

Índice de pressão nas cadeias de produção global (GSCPI) (desvios padrão do valor médio)



Fonte: Federal Reserve Bank of New York.

Preços da produção industrial e IHPC na área do euro (taxa de variação homóloga, %)



Fontes: INE; Eurostat.

Tabela 2. Índice Harmonizado de Preços no Consumidor (IHPC)

	Peso	Índice (2015 = 100)		Variações homólogas (%)											Variação em cadeia (%)				Desvio da variação em cadeia relativamente à média histórica de cada mês dos últimos 5 anos (p.p.)			
		2025	dez-24	dez-25	2024	2025	2024 IV	2025 I	2025 II	2025 III	2025 IV	set-25	out-25	nov-25	dez-25	set-25	out-25	nov-25	dez-25	out-25	nov-25	dez-25
Área do euro	1000	127,1	129,5	2,4	2,1	2,2	2,3	2,0	2,1	2,1	2,2	2,1	2,1	1,9	0,1	0,2	-0,3	0,2	-0,4	-0,2	0,2	
Portugal	1000	122,2	125,2	2,7	2,2	2,8	2,3	2,0	2,3	2,2	1,9	2,0	2,1	2,4	1,0	-0,3	-0,8	0,0	-0,4	-0,4	0,3	
. Prod. alimentares e bebidas não alcoólicas	211	135,7	140,4	2,3	2,9	3,1	1,6	2,4	3,9	3,5	4,0	3,5	3,5	3,5	0,2	0,0	0,1	0,1	-0,6	-0,4	0,0	
. Bebidas alcoólicas, tabaco e narcóticos	33	121,9	123,8	2,9	1,7	3,1	2,8	0,9	1,4	1,8	1,6	1,9	1,8	1,6	0,1	0,7	0,1	-1,4	0,6	-0,9	-0,5	
. Vestuário e calçado	60	92,6	91,1	-1,2	-1,1	-1,3	0,5	-1,6	-1,6	-1,6	-1,4	-1,3	-1,7	-1,7	22,8	1,8	-0,1	-1,8	-0,1	-0,2	0,4	
. Habitação, água, eletr., gás e outros combustíveis	91	127,7	129,6	6,5	2,7	7,0	3,5	3,6	2,2	1,6	2,2	1,9	1,5	1,5	0,2	0,2	-0,1	0,1	-0,7	-0,4	0,0	
. Acessórios e equipamento doméstico	53	111,4	111,5	-1,6	-0,2	-1,8	-0,9	-0,3	0,1	0,2	0,1	0,3	0,1	0,1	0,2	0,1	-0,3	0,0	-0,1	-0,5	0,2	
. Saúde	65	111,2	114,3	3,6	3,2	3,4	3,3	3,4	3,1	2,9	3,0	3,0	2,9	2,8	0,2	0,0	0,1	0,1	-0,1	-0,4	-0,2	
. Transportes	149	123,2	124,1	1,4	1,3	0,6	1,1	1,0	1,6	1,4	1,7	1,6	1,8	0,7	-0,8	-0,2	0,1	0,4	-0,3	0,6	0,4	
. Comunicações	25	113,7	110,5	5,9	-1,1	5,8	1,6	-1,2	-1,1	-3,5	-1,8	-3,7	-4,0	-2,8	-1,2	-1,9	-0,4	0,6	-1,9	0,0	0,7	
. Lazer, recreação e cultura	47	106,9	108,3	1,5	1,9	1,8	1,6	3,1	1,7	1,1	1,4	1,1	0,8	1,3	-1,2	-0,5	-0,1	1,1	-0,4	-0,1	0,3	
. Educação	15	113,8	118,7	3,7	3,6	3,4	3,4	3,4	3,4	4,3	3,4	4,3	4,3	4,2	0,1	3,9	0,1	0,0	2,3	0,0	0,0	
. Restaurantes e hotéis	158	139,6	147,7	4,5	4,6	4,6	5,3	4,2	4,6	4,2	2,7	3,0	3,9	5,9	-0,2	-2,9	-4,9	-0,5	-0,9	-0,9	1,0	
. Bens e serviços diversos	91	113,7	117,4	1,5	2,4	2,2	2,4	2,0	2,1	3,2	2,2	3,3	3,1	3,2	0,3	0,9	0,0	0,3	0,9	-0,2	0,3	
. Bens alimentares	244	133,8	138,1	2,4	2,7	3,1	1,7	2,2	3,6	3,3	3,7	3,3	3,3	3,2	0,2	0,1	0,1	-0,1	-0,5	-0,5	0,0	
. Bens industriais não energéticos	237	105,6	105,2	-0,6	-0,2	-0,5	0,2	-0,3	-0,4	-0,3	-0,3	-0,1	-0,3	-0,4	5,1	0,7	-0,1	-0,5	0,1	-0,3	0,0	
. Serviços	448	124,8	130,0	4,5	3,6	4,6	3,9	3,5	3,4	3,5	2,5	2,9	3,3	4,2	-0,4	-1,0	-2,0	0,4	-0,3	-0,6	0,5	
. Energia	71	126,0	122,9	3,1	-0,2	2,0	1,4	-0,6	-0,3	-1,5	0,4	-1,2	-0,7	-2,4	0,1	-0,4	0,9	-1,2	-1,9	1,4	-0,1	
. Bens	552	119,6	120,7	1,1	1,1	1,3	1,1	0,8	1,4	1,1	1,5	1,2	1,2	0,9	2,2	0,3	0,1	-0,4	-0,4	-0,1	0,0	
Prod. alim. incluindo bebidas alcólicas e tabaco	244	133,8	138,1	2,4	2,7	3,1	1,7	2,2	3,6	3,3	3,7	3,3	3,3	3,2	0,2	0,1	0,1	-0,1	-0,5	-0,5	0,0	
Prod. alim. transformados (incl. álcool e tabaco)	177	130,6	133,1	3,1	1,6	3,6	1,6	1,2	1,7	1,9	1,7	1,8	2,0	2,0	0,2	0,2	0,4	-0,4	-0,4	-0,4	-0,3	
Prod. alim. não transformados	68	141,9	151,1	0,9	5,5	1,8	2,1	4,9	8,5	6,7	8,6	7,2	6,5	6,5	0,2	-0,2	-0,5	0,7	-0,8	-0,6	0,7	
Bens industriais	307	110,2	109,3	0,0	-0,2	-0,1	0,5	-0,4	-0,3	-0,6	-0,2	-0,4	-0,4	-0,9	3,9	0,5	0,2	-0,6	-0,4	0,1	0,1	
Bens industriais não energéticos	237	105,6	105,2	-0,6	-0,2	-0,5	0,2	-0,3	-0,4	-0,3	-0,3	-0,1	-0,3	-0,4	5,1	0,7	-0,1	-0,5	0,1	-0,3	0,0	
Duradouros	93	112,9	113,0	-1,2	0,3	-1,0	0,0	0,4	0,5	0,4	0,4	0,6	0,5	0,1	0,2	0,3	-0,1	-0,1	0,1	-0,2	-0,1	
Semi-duradouros	94	91,6	90,2	-1,2	-0,8	-1,1	0,7	-1,5	-0,9	-1,5	-1,4	-1,3	-1,6	-1,5	13,7	1,3	-0,1	-1,3	-0,1	-0,1	0,3	
Não-duradouros	50	117,4	118,1	1,0	0,6	1,1	1,1	0,6	0,3	0,5	0,4	0,4	0,5	0,6	0,3	0,4	0,2	0,3	0,1	-0,5	0,2	
Bens energéticos	71	126,0	122,9	3,1	-0,2	2,0	1,4	-0,6	-0,3	-1,5	0,4	-1,2	-0,7	-2,4	0,1	-0,4	0,9	-1,2	-1,9	1,4	-0,1	
Eletricidade, gás, combustíveis sólidos	37	122,2	118,8	6,7	-0,1	7,9	1,3	2,3	-1,1	-2,5	-1,2	-1,9	-2,8	-2,7	0,0	0,0	-0,7	-0,1	-1,7	-1,1	-0,2	
Combustíveis líquidos e outros	34	131,7	129,0	-0,4	-0,3	-3,5	1,8	-3,3	0,6	-0,4	2,1	-0,6	1,5	-2,1	0,2	-0,8	2,7	-2,5	-2,2	4,0	0,1	
. Serviços	448	124,8	130,0	4,5	3,6	4,6	3,9	3,5	3,4	3,5	2,5	2,9	3,3	4,2	-0,4	-1,0	-2,0	0,4	-0,3	-0,6	0,5	
Comunicação	24	116,6	113,7	7,0	-0,5	7,1	2,5	-0,6	-0,6	-3,1	-1,2	-3,2	-3,7	-2,5	-1,2	-2,0	-0,3	0,8	-1,9	0,0	0,9	
Habitação	62	135,2	142,0	6,5	5,2	6,6	5,5	5,3	5,0	4,9	4,9	5,1	4,7	5,0	0,3	0,3	0,1	0,4	0,0	-0,2	0,3	
Recreativos, reparação, cuidados pessoais	189	136,3	144,2	4,8	4,5	4,9	5,2	4,3	4,5	4,2	2,8	2,9	3,9	5,8	-0,5	-2,6	-4,2	-0,1	-0,9	-0,7	0,9	
Serviços de alojamento	48	144,8	151,9	4,6	-0,2	4,8	4,9	-1,8	-1,2	-1,6	-6,5	-5,6	-2,5	4,9	-1,1	-8,7	-15,1	-2,1	-1,4	-1,6	3,9	
Restaurantes, cafés e estabelecimentos similares	100	140,2	149,7	5,8	6,2	5,5	5,9	6,0	6,3	6,8	6,4	6,6	6,9	6,8	0,3	0,4	0,5	0,2	0,0	0,3	0,0	
Transportes	66	117,1	120,4	4,3	3,0	4,3	1,7	3,6	3,2	3,4	2,9	4,0	3,4	2,8	-1,8	0,0	-1,3	2,2	0,7	-0,9	0,4	
Diversos	108	112,0	115,5	1,9	2,6	2,3	2,4	2,5	2,4	3,2	2,3	3,3	3,3	3,1	0,1	1,0	0,1	0,1	0,9	0,0	-0,1	

Fonte: Eurostat.

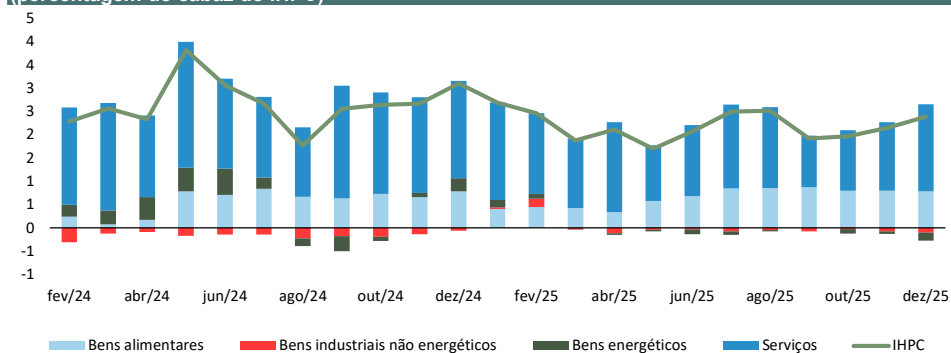
Tabela 3. Índice harmonizado de preços no consumidor (IHPC) - subjacente e médias aparadas

	Peso	Valor		Variações homólogas (%)											Contributos para a variação homóloga (p.p.)				Desvio da variação em cadeia relativamente à média histórica de cada mês dos últimos 5 anos (p.p.)		
		2025	dez-24	dez-25	2024	2025	2024 IV	2025 I	2025 II	2025 III	2025 IV	set-25	out-25	nov-25	dez-25	set-25	out-25	nov-25	dez-25	out-25	nov-25
Subjacente - Portugal ^(a)	861	120,2	123,1	2,8	2,1	3,0	2,4	2,0	2,1	2,1	1,6	1,9	2,0	2,5	-	-	-	-	-0,2	-0,5	0,2
Produtos alimentares processados	177	130,6	133,1	-1,6	-0,2	-1,8	-0,9	-0,3	0,1	0,2	1,7	1,8	2,0	2,0	0,4	0,4	0,4	0,4	-0,4	-0,4	-0,3
Equipamentos domésticos e manutenção	55	112,2	112,4	3,1	1,6	3,6	1,6	1,2	1,7	1,9	0,2	0,3	0,2	0,1	0,0	0,0	0,0	0,0	-0,1	-0,5	0,2
Transportes	116	120,5	122,3	-1,2	-1,1	-1,3	0,5	-1,6	-1,6	-1,6	1,6	2,3	1,9	1,5	0,2	0,3	0,2	0,2	0,3	-0,5	0,2
Lazer, alojamento e turismo	205	129,4	135,7	7,0	5,3	7,2	6,0	5,2	5,1	5,0	2,0	2,3	3,1	4,8	0,4	0,5	0,7	1,1	-0,9	-0,8	0,8
Vestuário e calçado	60	92,6	91,1	5,9	3,5	6,2	3,9	3,6	3,2	3,1	-1,4	-1,3	-1,7	-1,7	-0,1	-0,1	-0,1	-0,1	-0,1	-0,2	0,4
Outra	249	116,4	119,7	3,6	2,7	3,6	3,1	3,2	2,3	2,0	2,6	2,8	2,7	2,8	0,7	0,8	0,8	0,8	0,3	-0,1	0,1
Médias aparadas																					
15%	-	-	-	3,0	2,5	3,1	2,7	2,3	2,5	2,5	2,4	2,4	2,4	2,6	-	-	-	-	-	-	-
30%	-	-	-	3,1	2,5	3,4	2,7	2,4	2,4	2,5	2,4	2,4	2,4	2,7	-	-	-	-	-	-	-

(a) Índice excluindo produtos alimentares não transformados e energéticos.

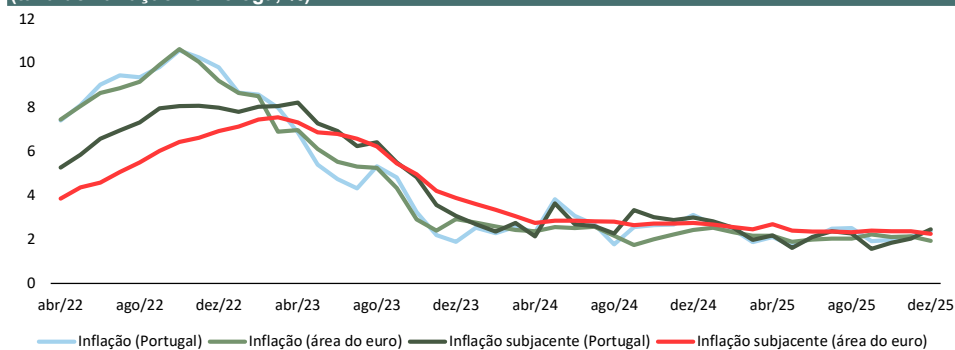
Fonte: Eurostat; cálculos GPEARl.

Contributos para a inflação em Portugal (percentagem do cabaz do IHPC)



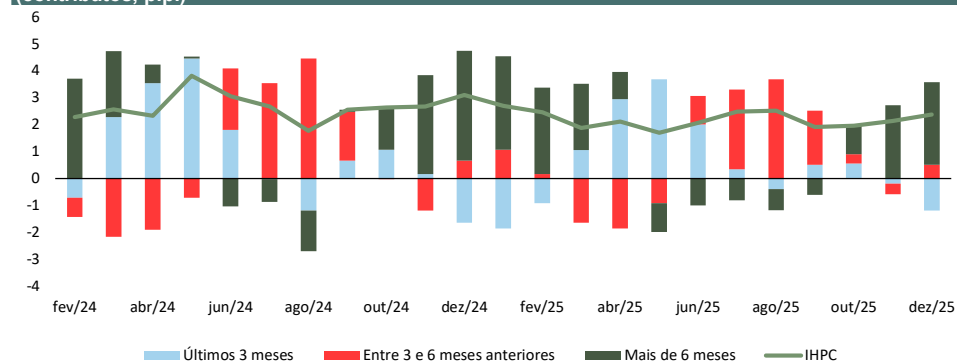
Fonte: Eurostat; cálculos GPEARl.

Evolução da inflação e da inflação subjacente em Portugal e na área do euro (taxa de variação homóloga, %)



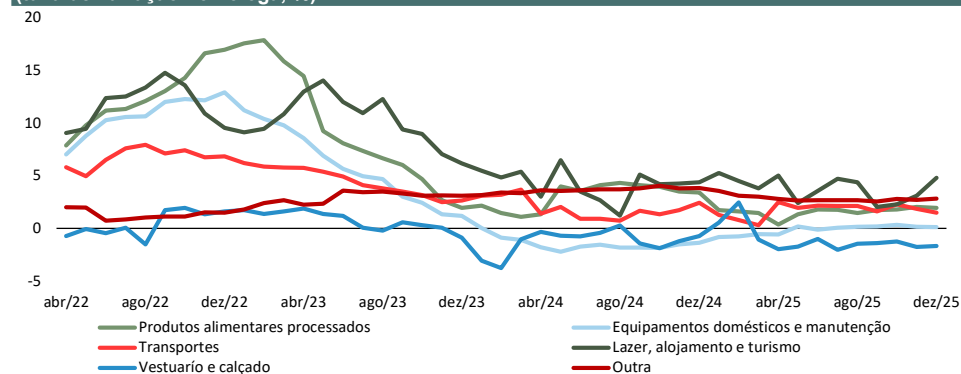
Fonte: Eurostat.

Decomposição da taxa de variação homóloga do IHPC por contributo temporal (contributos, p.p.)



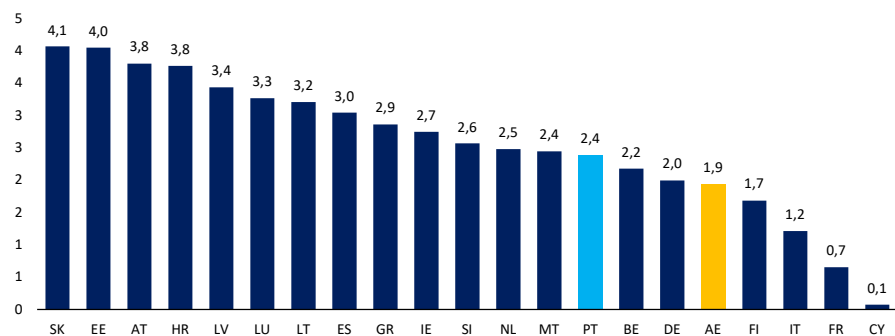
Fonte: Eurostat; cálculos GPEARl.

Evolução das componentes da inflação subjacente em Portugal (taxa de variação homóloga, %)



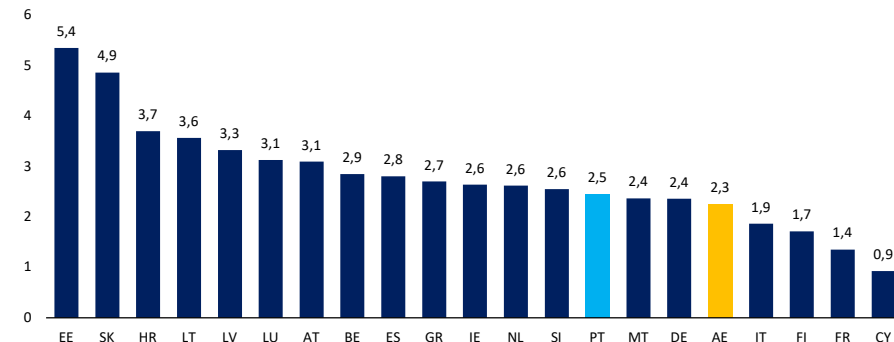
Fonte: Eurostat; cálculos GPEARl.

Inflação (IHPC) na área do euro: dez/25
(taxa de variação homóloga, %)



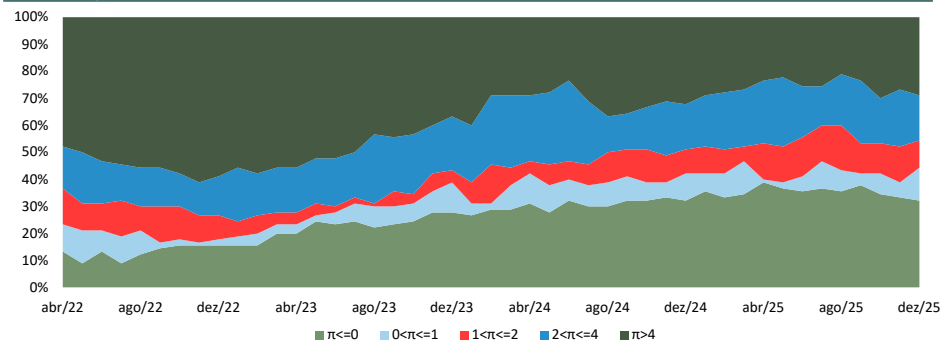
Fonte: Eurostat.

Inflação subjacente na área do euro: dez/25
(taxa de variação homóloga, %)



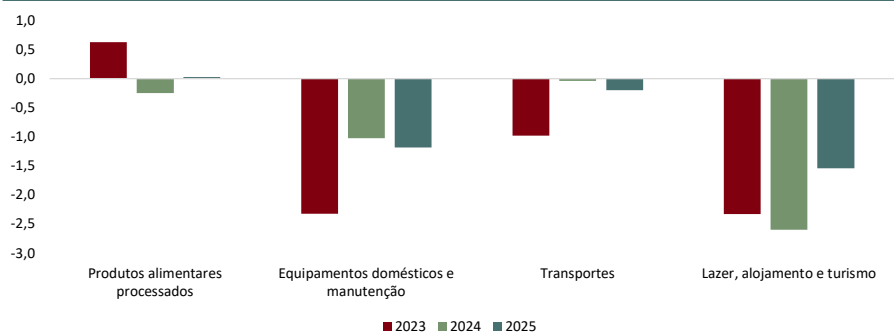
Fonte: Eurostat.

Decomposição da taxa de inflação (π) por intervalo
(percentagem do cabaz do IHPC, 94 itens)



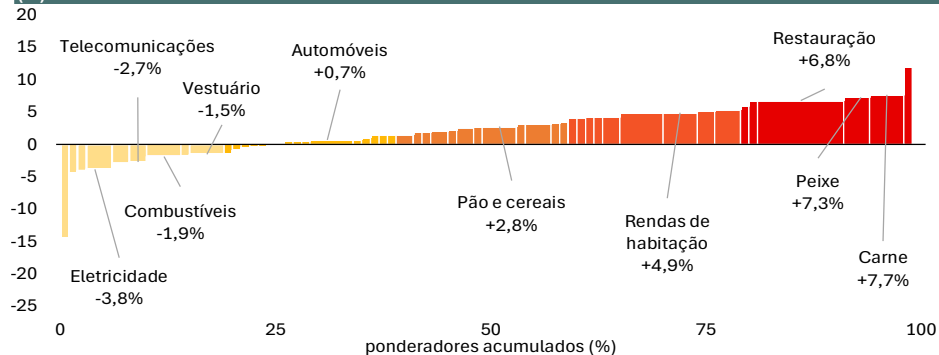
Fonte: Eurostat; cálculos GPEARI.

Desvio padrão da média da taxa de variação mensal dos últimos 3 meses
(pontos, média histórica = 2004/2019)



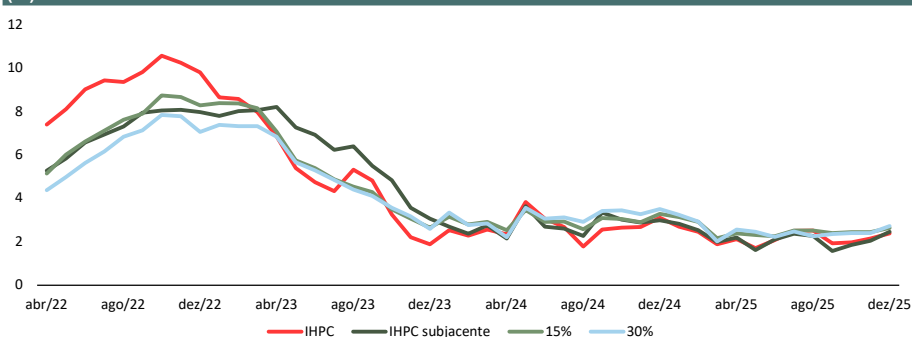
Fonte: Eurostat; cálculos GPEARI.

Estrutura de ponderação por taxa de variação homóloga crescente: dez/25
(%)



Fonte: Eurostat.

Médias aparadas
(%)



Fonte: Eurostat; cálculos GPEARI.