



# NOTA DE PREÇOS

FEVEREIRO • 2026

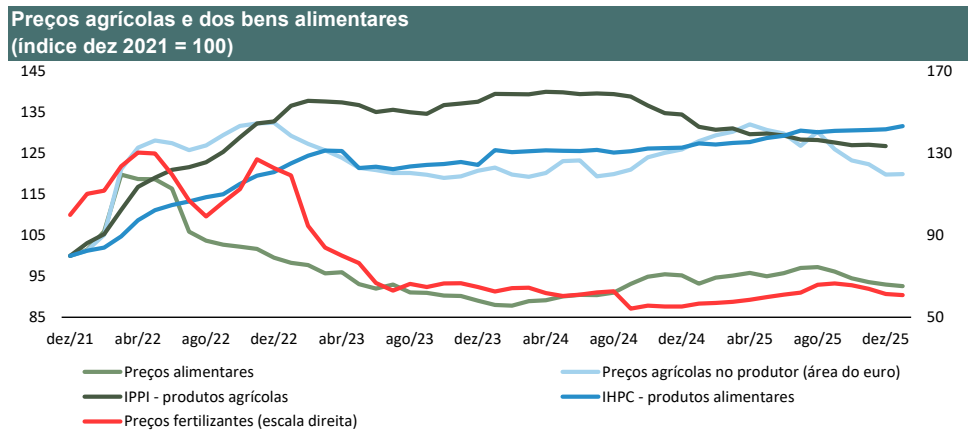
GPEAR1

MINISTÉRIO DAS FINANÇAS • MINISTRY OF FINANCE

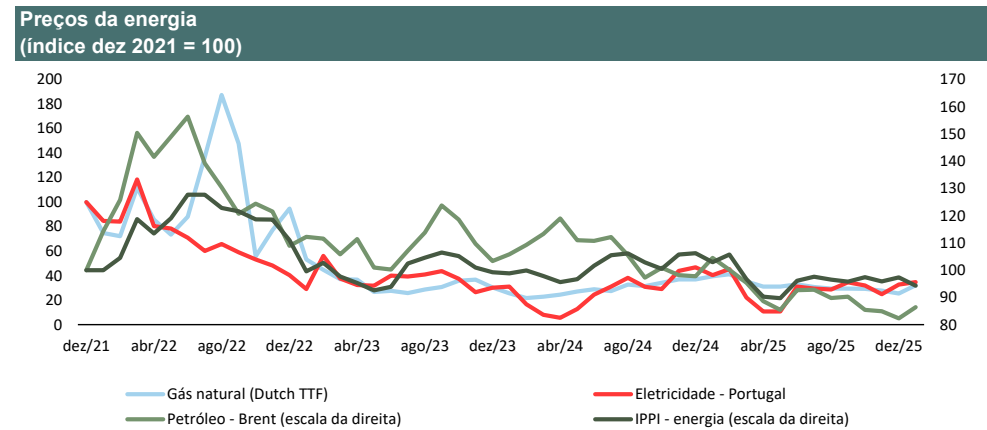
Tabela 1. Preços na produção industrial, matérias-primas e importações

	Fonte	Unidade	Valor		Variações homólogas (%)											Variação em cadeia (%)			
			jan-25	jan-26	2024	2025	2024 IV	2025 I	2025 II	2025 III	2025 IV	out-25	nov-25	dez-25	jan-26	out-25	nov-25	dez-25	jan-26
. Índice produtos alimentares <sup>(a)</sup>	FAO	2014-2016 = 100	124,7	123,9	-2,0	4,3	6,0	6,9	6,3	5,8	-1,6	-0,4	-2,0	-2,3	-0,6	-1,7	-1,0	-0,7	-0,4
. Índice prod. agrícolas no produtor - área do euro	BCE	2015 = 100	181,7	170,3	-0,4	4,5	4,4	7,5	7,1	6,3	-2,6	-0,6	-2,2	-4,9	-6,3	-2,2	-0,7	-2,0	0,1
. Índice fertilizantes <sup>(b)</sup>	FMI	2016 = 100	151,6	162,7	-21,2	2,3	-16,0	-10,4	-2,1	8,6	14,9	18,0	15,5	11,1	7,3	-1,3	-2,7	-3,9	-1,0
. Índice matérias-primas industriais <sup>(c)</sup>	FMI	2016 = 100	159,1	190,0	-0,8	1,3	-0,4	-0,4	-5,9	3,6	8,4	5,0	8,1	12,3	19,4	3,2	0,3	4,1	5,6
. Petróleo - Brent	Bloomberg	USD/bbl	78,1	64,6	-2,9	-14,7	-10,5	-8,6	-21,7	-13,4	-14,9	-15,3	-13,4	-15,8	-17,3	-5,4	-0,6	-3,1	4,9
. Gás natural (Dutch TTF)	FMI	USD/MMBtu	14,8	12,0	-15,5	9,4	5,0	65,6	18,1	-2,2	-23,8	-14,6	-25,0	-31,2	-18,8	-1,0	-5,0	-8,6	26,7
. Eletricidade preço grossista - Portugal	Ember	€/megawatt hora	96,4	83,0	-28,5	7,6	26,9	93,2	23,2	-7,5	-25,3	10,1	-43,5	-30,1	-13,9	-7,3	-22,5	31,8	6,4
. Taxa de câmbio	BdP	euro/USD	1,04	1,17	0,0	4,4	-0,8	-3,1	5,3	6,3	9,0	6,7	8,7	11,7	13,4	-0,9	-0,6	1,3	0,3
. Índice de preços na produção industrial (IPPI)	INE	2015 = 100	117,9	115,5	0,3	-2,7	1,0	-0,6	-2,9	-3,9	-3,2	-2,8	-3,4	-3,3	-2,1	0,3	-0,2	0,3	-0,1
Bens de consumo			125,3	124,1	2,4	-3,1	0,5	-2,5	-3,3	-3,8	-2,9	-3,2	-2,7	-2,8	-1,0	-0,2	-0,3	0,0	0,5
Bens intermédios			115,5	113,6	-2,2	-3,0	0,9	-1,1	-2,6	-4,5	-3,7	-4,4	-3,5	-3,3	-1,6	-0,2	0,2	0,2	0,7
Bens de investimento			111,1	113,1	0,1	1,5	0,8	1,2	0,9	1,8	2,1	2,1	2,5	1,6	1,8	0,5	0,8	-0,4	0,3
Energia			115,2	105,5	1,4	-4,6	2,3	3,0	-6,1	-7,8	-7,0	-3,0	-9,3	-8,3	-8,4	1,7	-1,6	1,6	-3,2
Total exceto energia			118,5	117,6	0,0	-2,3	0,7	-1,3	-2,3	-3,1	-2,4	-2,8	-2,1	-2,2	-0,8	-0,1	0,1	0,0	0,5
. IPPI - área do euro <sup>(d)</sup>	Eurostat	2021 = 100	128,2	125,4	-4,2	0,3	-1,5	2,3	0,5	-0,2	-1,3	-0,5	-1,4	-2,1	-2,2	0,1	0,7	-0,3	0,7
. Índice de valor unitário - importações	Eurostat	2015 = 100	120,3	:	-1,3	:	0,0	1,3	-0,7	-0,3	:	0,3	-0,5	:	:	-0,4	0,0	:	:
Bens de consumo			130,3	:	2,0	:	1,6	0,3	3,3	4,1	:	3,4	0,8	:	:	-2,6	-1,2	:	:
Bens intermédios			113,7	:	-3,8	:	-1,4	1,4	-3,5	-3,4	:	-1,9	-2,7	:	:	0,8	-0,3	:	:
Bens de equipamento			124,9	:	1,9	:	5,2	1,5	0,0	2,5	:	1,9	3,3	:	:	-2,0	3,1	:	:

(a) inclui carne, laticínios, cereais, óleos vegetais e açúcar; (b) inclui fosfato diamónico, potassa e ureia; (c) inclui matérias-primas agrícolas e metais de base; (d) mercado interno.

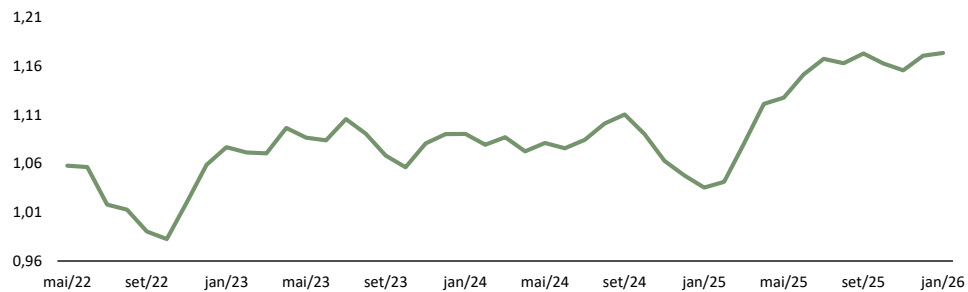


Fontes: FAO, INE, Eurostat, FMI, BCE; cálculos GPEARl.



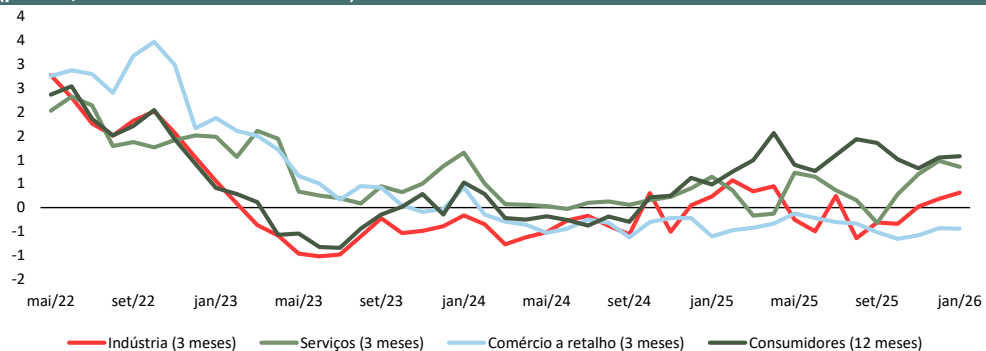
Fontes: FMI, Ember, Bloomberg; cálculos GPEARl.

### Taxa de câmbio (USD / euro)



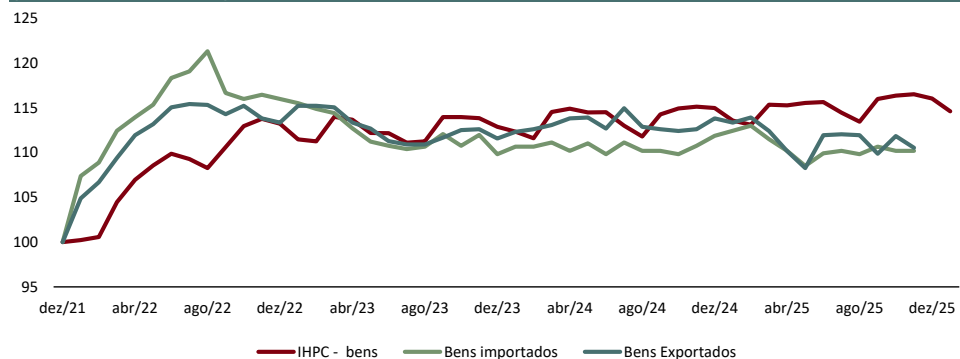
Fonte: BdP.

### Expetativas de preços (pontos, média histórica = 2016/2026)



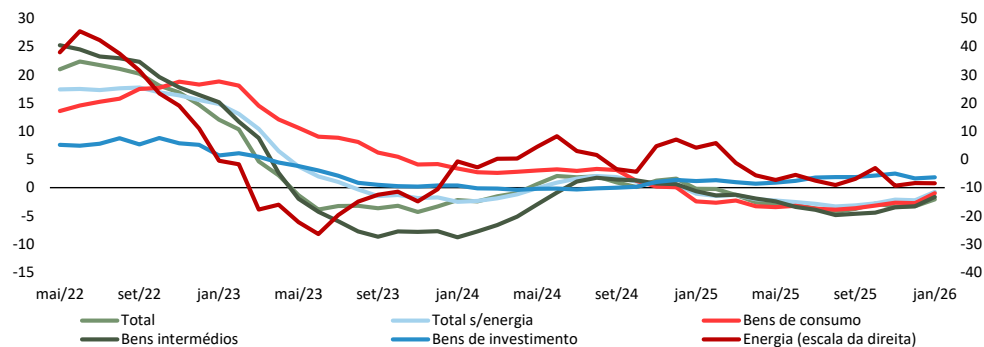
Fonte: Eurostat; cálculos GPEARI.

### Preços dos bens (índice dez 2021 = 100)



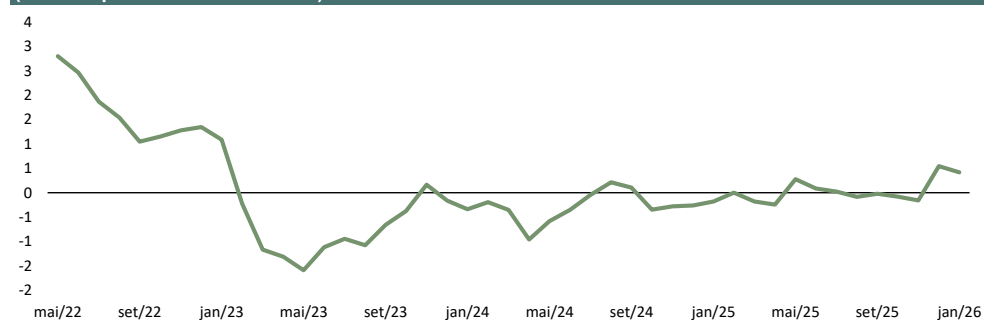
Fonte: Eurostat, cálculos GPEARI.

### Índice de preços na produção industrial (taxa de variação homóloga, %)



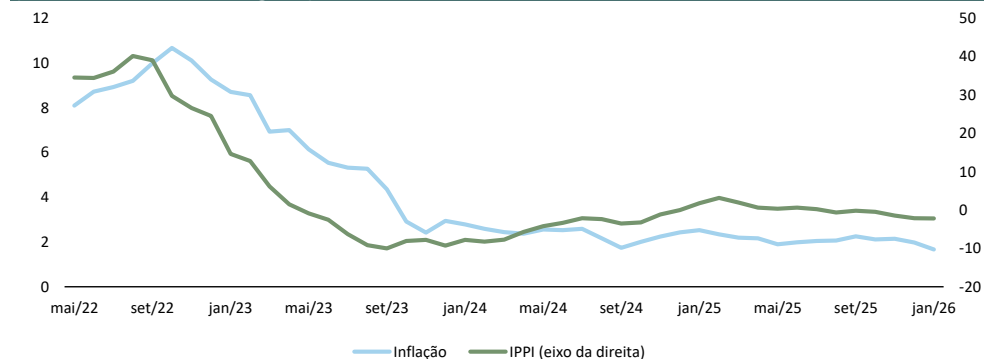
Fonte: INE.

### Índice de pressão nas cadeias de produção global (GSCPI) (desvios padrão do valor médio)



Fonte: Federal Reserve Bank of New York.

### Preços da produção industrial e IHPC na área do euro (taxa de variação homóloga, %)



Fontes: INE; Eurostat.

Tabela 2. Índice Harmonizado de Preços no Consumidor (IHPC)

	Peso	Índice (2015 = 100)		Variações homólogas (%)											Variação em cadeia (%)				Desvio da variação em cadeia relativamente à média histórica de cada mês dos últimos 5 anos (p.p.)			
		2026	jan-25	jan-26	2024	2025	2024 IV	2025 I	2025 II	2025 III	2025 IV	out-25	nov-25	dez-25	jan-26	out-25	nov-25	dez-25	jan-26	nov-25	dez-25	jan-26
		#N/D	#N/D	#N/D	#N/D	#N/D	#N/D	#N/D	#N/D	#N/D	#N/D	#N/D	#N/D	#N/D	#N/D	#N/D	#N/D	#N/D	#N/D	#N/D	#N/D	#N/D
<b>Área do euro</b>	#N/D	98,4	100,1	2,4	2,1	2,2	2,4	2,0	2,1	2,1	2,1	2,1	2,1	2,0	1,7	0,2	-0,3	0,2	-0,6	-0,1	0,2	-0,1
<b>Portugal</b>	#N/D	#N/D	#N/D	#N/D	#N/D	#N/D	#N/D	#N/D	#N/D	#N/D	#N/D	#N/D	#N/D	#N/D	#N/D	#N/D	#N/D	#N/D	#N/D	#N/D	#N/D	#N/D
. Prod. alimentares e bebidas não alcoólicas	207	98,6	101,8	2,3	2,9	3,1	1,6	2,4	3,9	3,5	3,5	3,5	3,5	3,2	0,0	0,1	0,1	0,6	-0,4	0,0	-0,9	
. Bebidas alcoólicas, tabaco e narcóticos	32	99,3	101,2	2,9	1,7	3,1	2,8	0,9	1,4	1,8	1,9	1,8	1,6	1,9	0,7	0,1	-1,4	1,5	-0,9	-0,5	0,0	
. Vestuário e calçado	58	91,1	89,5	-1,2	-1,1	-1,3	0,5	-1,6	-1,6	-1,6	-1,3	-1,7	-1,7	-1,7	1,8	-0,1	-1,8	-14,4	-0,2	0,4	-0,2	
. Habitação, água, eletr., gás e outros combustíveis	83	98,6	101,4	6,5	2,7	7,0	3,5	3,6	2,2	1,6	1,9	1,5	1,5	2,8	0,2	-0,1	0,1	0,7	-0,4	0,0	1,4	
. Acessórios e equipamento doméstico	50	100,1	100,6	-1,6	-0,2	-1,8	-0,9	-0,3	0,1	0,2	0,3	0,1	0,1	0,4	0,1	-0,3	0,1	0,5	-0,5	0,2	0,0	
. Saúde	64	98,5	101,1	3,6	3,2	3,4	3,3	3,4	3,1	2,9	2,9	2,9	2,8	2,6	0,0	0,1	0,1	0,4	-0,4	-0,2	0,0	
. Transportes	149	99,5	98,4	1,4	1,3	0,6	1,1	1,0	1,7	1,4	1,7	1,8	0,7	-1,0	-0,2	0,1	0,4	-2,0	0,6	0,3	-2,4	
. Comunicações	27	101,2	98,9	3,5	-1,5	3,8	0,7	-1,7	-1,6	-3,6	-3,7	-4,0	-3,1	-2,3	-1,6	-0,4	0,7	0,6	-0,2	0,9	0,3	
. Lazer, recreação e cultura	56	97,9	99,5	2,7	2,6	2,7	2,3	4,1	2,3	1,7	1,7	1,4	2,0	1,6	-0,5	-0,2	1,2	-0,8	0,0	0,1	-0,8	
. Educação	16	98,9	103,0	3,7	3,6	3,4	3,4	3,4	3,4	4,3	4,3	4,3	4,2	4,2	3,9	0,1	0,0	0,0	0,0	0,0	-0,1	
. Restaurantes e hotéis	167	92,1	95,7	4,5	4,6	4,6	5,3	4,2	4,6	4,2	3,0	3,9	5,9	3,9	-2,9	-4,9	-0,5	-1,2	-0,9	1,0	-1,4	
. Serviços financeiros e de seguros	24	98,4	100,6	3,7	3,8	4,0	4,3	3,9	3,9	3,2	3,6	3,0	3,0	2,2	-0,2	-0,3	0,2	0,0	-0,5	0,1	-0,9	
. Bens e serviços diversos	67	98,8	102,7	0,7	1,9	1,6	1,7	1,3	1,4	3,2	3,1	3,1	3,3	3,9	1,3	0,1	0,3	1,0	0,0	0,3	0,6	
. Bens alimentares	240	98,7	101,7	2,4	2,7	3,1	1,7	2,2	3,6	3,3	3,3	3,3	3,2	3,0	0,1	0,1	-0,1	0,7	-0,5	0,0	-0,8	
. Bens industriais não energéticos	222	97,8	97,6	-0,6	-0,2	-0,5	0,1	-0,3	-0,4	-0,3	-0,1	-0,3	-0,5	-0,3	0,7	-0,1	-0,5	-3,6	-0,3	0,0	-0,6	
. Serviços	477	95,9	98,8	4,5	3,5	4,6	3,9	3,4	3,4	3,4	2,9	3,3	4,2	3,1	-1,0	-2,0	0,4	-0,8	-0,5	0,5	-1,1	
. Energia	61	101,4	98,7	3,1	-0,2	2,0	1,5	-0,6	-0,3	-1,5	-1,2	-0,7	-2,4	-2,6	-0,4	0,9	-1,2	-0,4	1,4	-0,1	0,1	
. Bens	523	98,7	99,6	1,1	1,1	1,3	1,1	0,7	1,4	1,1	1,2	1,2	0,9	0,9	0,3	0,1	-0,4	-1,2	-0,1	0,0	-0,5	
Prod. alim. incluindo bebidas alcólicas e tabaco	240	98,7	101,7	2,4	2,7	3,1	1,7	2,2	3,6	3,3	3,3	3,3	3,2	3,0	0,1	0,1	-0,1	0,7	-0,5	0,0	-0,8	
Prod. alim. transformados (incl. álcool e tabaco)	155	99,6	101,1	3,2	1,4	3,7	1,5	0,9	1,4	1,5	1,5	1,6	1,5	1,5	0,2	0,4	-0,5	0,7	-0,4	-0,4	-0,9	
Prod. alim. não transformados	84	97,0	102,8	1,0	5,3	1,9	2,1	4,6	7,7	6,6	6,8	6,5	6,5	6,0	-0,1	-0,4	0,7	0,7	-0,6	0,7	-0,5	
Bens industriais	283	98,7	97,8	0,0	-0,2	-0,1	0,5	-0,4	-0,3	-0,6	-0,4	-0,5	-0,9	-0,9	0,5	0,2	-0,7	-2,9	0,1	0,1	-0,4	
Bens industriais não energéticos	222	97,8	97,6	-0,6	-0,2	-0,5	0,1	-0,3	-0,4	-0,3	-0,1	-0,3	-0,5	-0,3	0,7	-0,1	-0,5	-3,6	-0,3	0,0	-0,6	
Duradouros	90	99,8	100,5	-1,0	0,5	-0,8	0,2	0,5	0,7	0,6	0,8	0,7	0,3	0,7	0,3	-0,1	-0,1	0,4	-0,2	-0,1	-0,2	
Semi-duradouros	83	94,1	92,3	-1,3	-1,4	-1,3	-0,1	-1,7	-1,9	-1,8	-1,5	-1,9	-1,9	-1,8	1,4	-0,1	-1,4	-10,2	-0,1	0,2	-0,5	
Não-duradouros	49	100,1	100,8	1,0	0,5	1,0	1,0	0,5	0,2	0,4	0,3	0,4	0,5	0,6	0,3	0,2	0,3	0,3	-0,5	0,2	-0,1	
Bens energéticos	61	101,4	98,7	3,1	-0,2	2,0	1,5	-0,6	-0,3	-1,5	-1,2	-0,7	-2,4	-2,6	-0,4	0,9	-1,2	-0,4	1,4	-0,1	0,1	
Eletricidade, gás, combustíveis sólidos	28	99,2	99,5	6,7	0,0	8,0	1,3	2,3	-1,1	-2,5	-1,9	-2,8	-2,7	0,4	0,0	-0,7	-0,1	0,1	-1,1	-0,2	2,8	
Combustíveis líquidos e outros	33	103,7	97,9	-0,4	-0,3	-3,6	1,8	-3,3	0,6	-0,4	-0,6	1,5	-2,1	-5,6	-0,8	2,7	-2,5	-0,8	4,0	0,1	-3,1	
. Serviços	477	95,9	98,8	4,5	3,5	4,6	3,9	3,4	3,4	3,4	2,9	3,3	4,2	3,1	-1,0	-2,0	0,4	-0,8	-0,5	0,5	-1,1	
Comunicação	23	100,7	98,7	6,9	-0,4	7,0	2,5	-0,6	-0,5	-3,1	-3,1	-3,6	-2,4	-2,0	-2,0	-0,3	0,8	0,3	0,0	0,9	0,0	
Habitação	62	98,0	102,9	6,5	5,2	6,6	5,5	5,3	5,0	4,9	5,1	4,7	5,0	4,9	0,3	0,1	0,4	1,2	-0,2	0,3	0,0	
Recreativos, reparação, cuidados pessoais	215	92,7	96,4	4,8	4,5	4,9	5,2	4,3	4,5	4,2	2,9	3,9	5,8	4,0	-2,7	-4,2	-0,1	-1,2	-0,7	0,9	-1,4	
Serviços de alojamento	54	81,5	80,7	4,6	-0,2	4,8	4,9	-1,8	-1,2	-1,6	-5,6	-2,5	4,9	-1,0	-8,7	-15,1	-2,1	-6,9	-1,6	3,9	-4,4	
Restaurantes, cafés e estabelecimentos similares	104	97,3	103,8	5,8	6,2	5,5	5,8	6,0	6,3	6,8	6,6	6,9	6,8	6,6	0,4	0,5	0,2	1,5	0,3	0,0	0,2	
Transportes	70	96,8	97,6	4,3	3,0	4,3	1,7	3,6	3,2	3,4	4,0	3,4	2,8	0,8	0,0	-1,3	2,2	-3,9	-0,9	0,4	-3,3	
Diversos	107	98,8	102,0	1,9	2,6	2,3	2,4	2,5	2,4	3,2	3,2	3,2	3,1	3,2	1,0	0,1	0,0	0,7	0,0	-0,1	0,3	

Fonte: Eurostat.

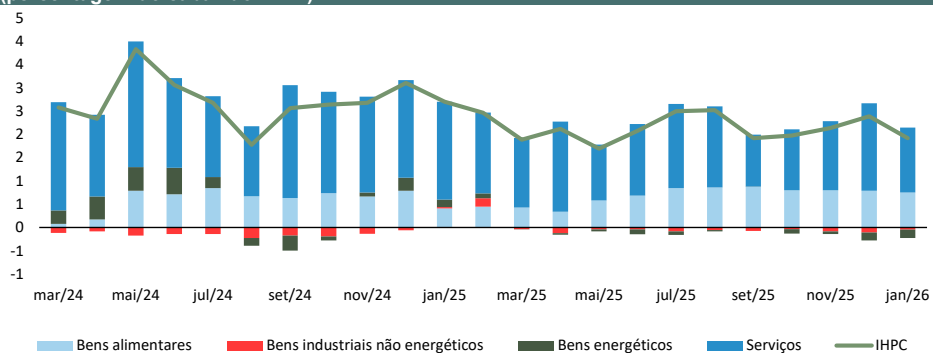
Tabela 3. Índice harmonizado de preços no consumidor (IHPC) - subjacente e médias aparadas

	Peso	Valor		Variações homólogas (%)											Contributos para a variação homóloga (p.p.)				Desvio da variação em cadeia relativamente à média histórica de cada mês dos últimos 5 anos (p.p.)		
		2026	jan-25	jan-26	2024	2025	2024 IV	2025 I	2025 II	2025 III	2025 IV	out-25	nov-25	dez-25	jan-26	out-25	nov-25	dez-25	jan-26	nov-25	dez-25
<b>. Subjacente - Portugal <sup>(a)</sup></b>	<b>855</b>	<b>97,1</b>	<b>98,9</b>	<b>2,8</b>	<b>2,1</b>	<b>3,0</b>	<b>2,4</b>	<b>1,9</b>	<b>2,0</b>	<b>2,0</b>	<b>1,8</b>	<b>2,0</b>	<b>2,4</b>	<b>1,9</b>	-	-	-	-	<b>-0,5</b>	<b>0,2</b>	<b>-0,8</b>
Produtos alimentares processados	155	99,6	101,1	-1,6	-0,2	-1,8	-0,9	-0,3	0,1	0,2	1,5	1,6	1,5	1,5	0,3	0,3	0,3	0,3	-0,4	-0,4	-0,9
Equipamentos domésticos e manutenção	51	100,1	100,6	3,2	1,4	3,7	1,5	0,9	1,4	1,5	0,3	0,1	0,1	0,5	0,0	0,0	0,0	0,0	-0,5	0,2	0,0
Transportes	117	98,3	98,6	-1,2	-1,1	-1,3	0,5	-1,6	-1,6	-1,6	2,3	1,9	1,5	0,3	0,3	0,3	0,2	0,0	-0,5	0,2	-2,2
Lazer, alojamento e turismo	223	93,2	96,4	7,0	5,3	7,2	6,0	5,2	5,1	5,0	2,4	3,3	5,1	3,4	0,5	0,8	1,2	0,8	-0,7	0,8	-1,3
Vestuário e calçado	58	91,1	89,5	5,9	3,5	6,3	3,9	3,6	3,2	3,1	-1,3	-1,7	-1,7	-1,7	-0,1	-0,1	-0,1	-0,1	-0,2	0,4	-0,2
Outra	251	98,8	101,6	3,6	2,7	3,7	3,1	3,2	2,3	2,0	2,7	2,5	2,7	2,8	0,8	0,8	0,8	0,9	-0,2	0,2	0,1
<b>. Médias aparadas</b>																					
15%	-	-	-	2,6	2,2	2,8	2,3	2,1	2,3	2,1	2,2	2,2	1,9	1,0	-	-	-	-	-	-	-
30%	-	-	-	3,0	2,5	3,4	2,5	2,5	2,5	2,3	2,4	2,4	2,2	1,3	-	-	-	-	-	-	-

(a) Índice excluindo produtos alimentares não transformados e energéticos.

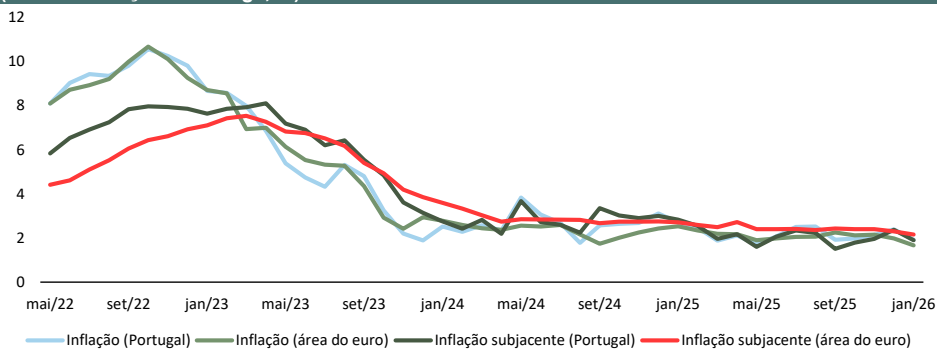
Fonte: Eurostat; cálculos GPEARl.

Contributos para a inflação em Portugal (percentagem do cabaz do IHPC)



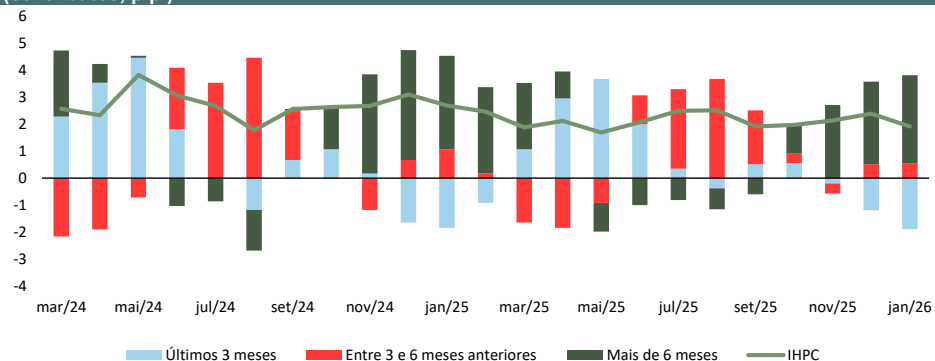
Fonte: Eurostat; cálculos GPEARl.

Evolução da inflação e da inflação subjacente em Portugal e na área do euro (taxa de variação homóloga, %)



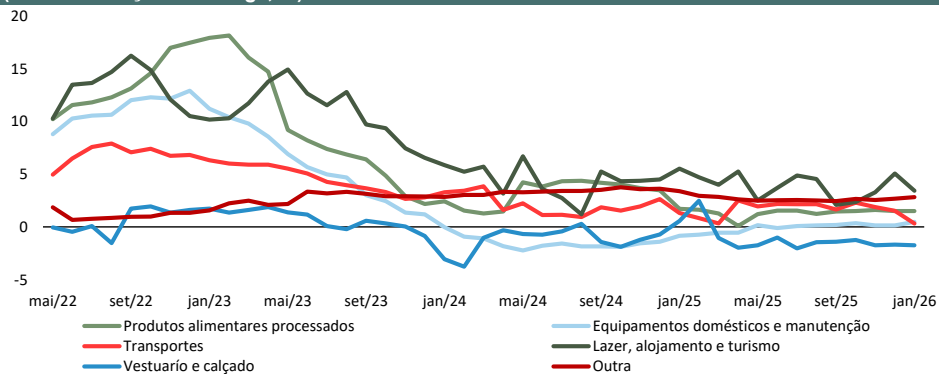
Fonte: Eurostat.

Decomposição da taxa de variação homóloga do IHPC por contributo temporal (contributos, p.p.)



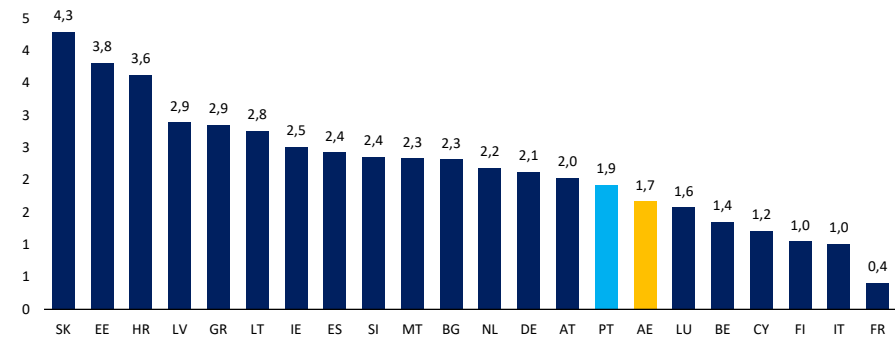
Fonte: Eurostat; cálculos GPEARl.

Evolução das componentes da inflação subjacente em Portugal (taxa de variação homóloga, %)



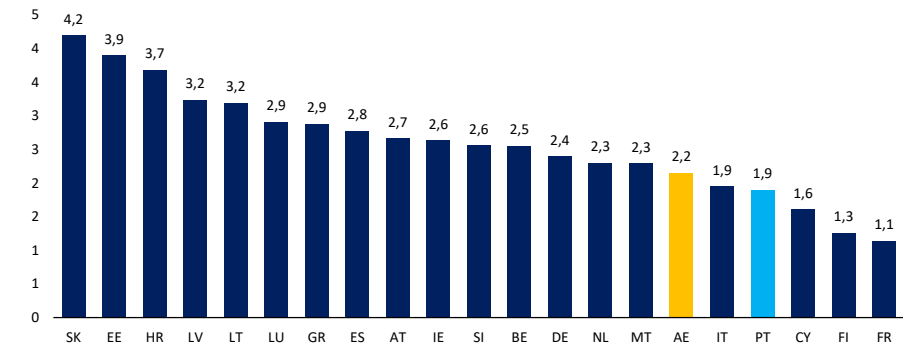
Fonte: Eurostat; cálculos GPEARl.

**Inflação (IHPC) na área do euro: jan/26**  
(taxa de variação homóloga, %)



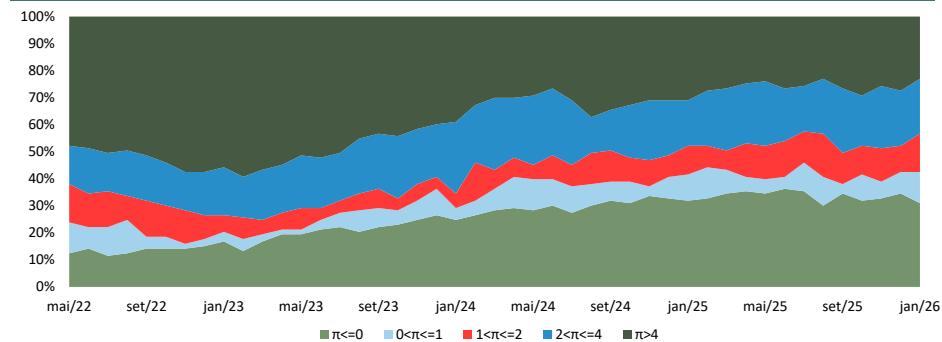
Fonte: Eurostat.

**Inflação subjacente na área do euro: jan/26**  
(taxa de variação homóloga, %)



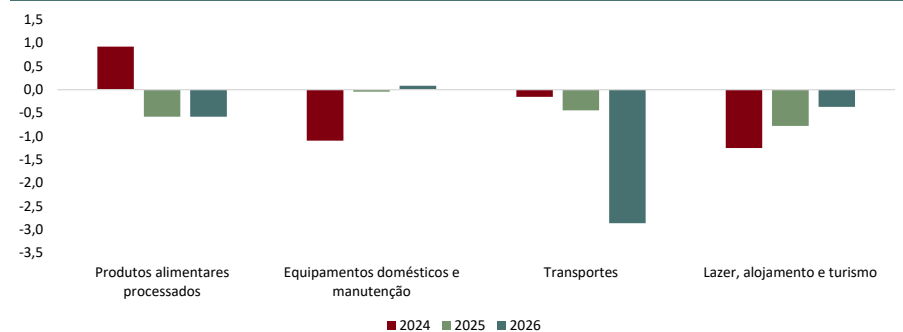
Fonte: Eurostat.

**Decomposição da taxa de inflação ( $\pi$ ) por intervalo**  
(percentagem do cabaz do IHPC, 94 itens)



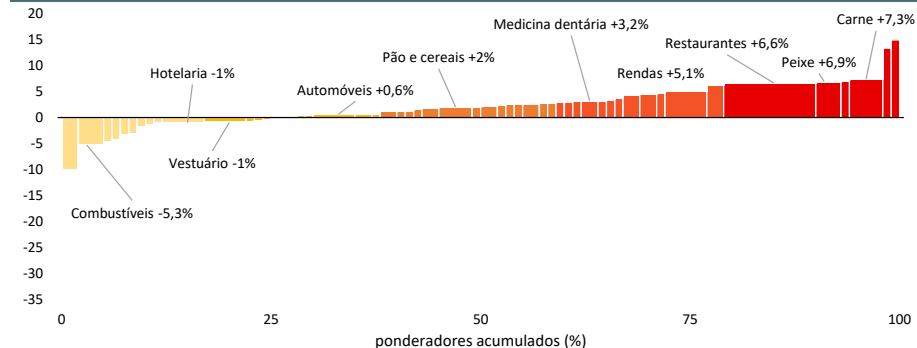
Fonte: Eurostat; cálculos GPEARI.

**Desvio padrão da média da taxa de variação mensal dos últimos 3 meses**  
(pontos, média histórica = 2016/2026)



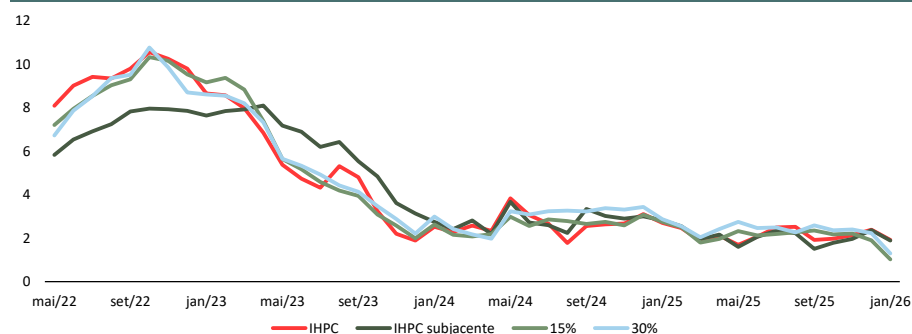
Fonte: Eurostat; cálculos GPEARI.

**Estrutura de ponderação por taxa de variação homóloga crescente: jan/26**  
(%)



Fonte: Eurostat.

**Médias aparadas**  
(%)



Fonte: Eurostat; cálculos GPEARI.