



# NOTA DE PREÇOS

MARÇO • 2026

GPEARJ

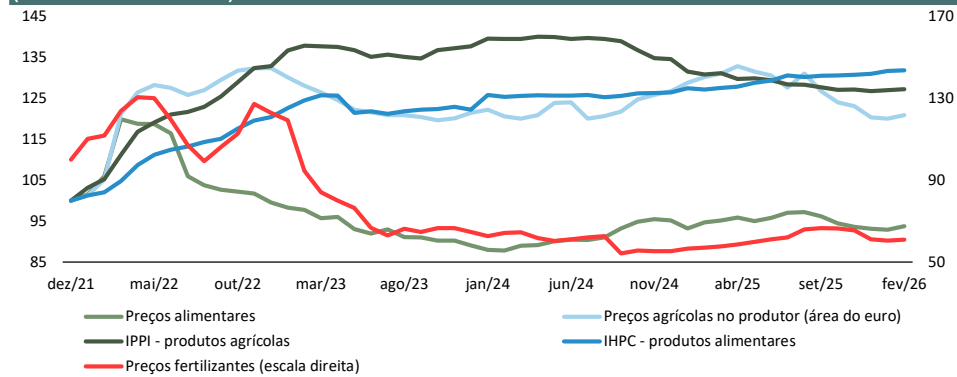
MINISTÉRIO DAS FINANÇAS • MINISTRY OF FINANCE

Tabela 1. Preços na produção industrial, matérias-primas e importações

	Fonte	Unidade	Valor		Variações homólogas (%)										Variação em cadeia (%)				
			fev-25	fev-26	2024	2025	2024 IV	2025 I	2025 II	2025 III	2025 IV	nov-25	dez-25	jan-26	fev-26	nov-25	dez-25	jan-26	fev-26
. Índice produtos alimentares <sup>(a)</sup>	FAO	2014-2016 = 100	126,6	125,3	-2,0	4,3	6,0	6,9	6,3	5,8	-1,5	-2,0	-2,2	-0,3	-1,0	-0,9	-0,5	-0,3	0,9
. Índice prod. agrícolas no produtor - área do euro	BCE	2015 = 100	184,7	171,6	-0,3	4,5	4,5	7,5	7,1	6,3	-2,6	-2,2	-5,0	-6,7	-7,1	-0,7	-2,2	-0,3	0,7
. Índice fertilizantes <sup>(b)</sup>	FMI	2016 = 100	152,6	162,7	-21,2	2,6	-16,0	-10,4	-2,1	8,6	16,1	18,3	10,6	6,8	6,6	-1,5	-6,6	-1,0	0,5
. Índice matérias-primas industriais <sup>(c)</sup>	FMI	2016 = 100	163,2	187,5	-0,8	1,3	-0,3	-0,4	-5,9	3,6	8,4	8,2	12,1	19,4	14,8	0,4	4,0	5,6	-1,3
. Petróleo - Brent	Bloomberg	USD/bbl	74,9	69,2	-2,9	-14,7	-10,5	-8,6	-21,7	-13,4	-14,9	-13,4	-15,8	-17,3	-7,6	-0,6	-3,1	4,9	7,2
. Gás natural (Dutch TTF)	FMI	USD/MMBtu	15,4	11,2	-15,5	9,4	5,0	65,6	18,1	-2,2	-23,8	-25,0	-31,2	-18,8	-27,2	-5,0	-8,6	26,7	-6,6
. Eletricidade preço grossista - Portugal	Ember	€/megawatt hora	108,2	10,7	-28,5	7,6	26,9	93,2	23,2	-7,5	-25,3	-43,5	-30,1	-26,5	-90,1	-22,5	31,8	-9,1	-85,0
. Taxa de câmbio	BdP	euro/USD	1,04	1,18	0,0	4,4	-0,8	-3,1	5,3	6,3	9,0	8,7	11,7	13,4	13,6	-0,6	1,3	0,3	0,7
. Índice de preços na produção industrial (IPPI)	INE	2015 = 100	118,3	114,1	0,3	-2,7	1,0	-0,6	-2,9	-3,9	-3,2	-3,4	-3,3	-2,1	-3,5	-0,2	0,3	-0,1	-1,1
Bens de consumo			125,0	124,3	2,4	-3,1	0,5	-2,5	-3,3	-3,8	-2,9	-2,7	-2,8	-1,1	-0,5	-0,3	0,0	0,4	0,4
Bens intermédios			115,0	114,2	-2,2	-3,0	0,9	-1,1	-2,6	-4,5	-3,7	-3,5	-3,3	-1,6	-0,8	0,2	0,2	0,8	0,4
Bens de investimento			111,9	113,7	0,1	1,5	0,8	1,2	0,9	1,8	2,1	2,5	1,6	1,7	1,6	0,8	-0,4	0,2	0,6
Energia			118,3	96,0	1,4	-4,6	2,3	3,0	-6,1	-7,8	-7,0	-9,3	-8,3	-8,3	-18,8	-1,6	1,6	-3,0	-9,2
Total exceto energia			118,3	118,0	0,0	-2,3	0,7	-1,3	-2,3	-3,1	-2,4	-2,1	-2,2	-0,8	-0,2	0,1	0,0	0,5	0,4
. IPPI - área do euro <sup>(d)</sup>	Eurostat	2021 = 100	128,6	:	-4,2	0,3	-1,5	2,3	0,5	-0,2	-1,3	-1,4	-2,1	-2,2	:	0,7	-0,3	0,7	:
. Índice de valor unitário - importações	Eurostat	2015 = 100	120,8	:	-1,3	0,0	-0,1	1,3	-0,8	-0,3	-0,1	0,0	-0,6	:	:	0,4	0,1	:	:
Bens de consumo			129,5	:	2,0	2,2	1,7	0,1	3,3	4,1	1,6	1,3	0,5	:	:	-0,5	1,0	:	:
Bens intermédios			115,0	:	-3,8	-2,0	-1,5	1,4	-3,6	-3,6	-2,0	-2,4	-2,1	:	:	-0,3	0,5	:	:
Bens de equipamento			126,5	:	1,9	1,6	5,0	1,5	0,0	2,3	2,5	4,8	0,8	:	:	4,7	-2,6	:	:

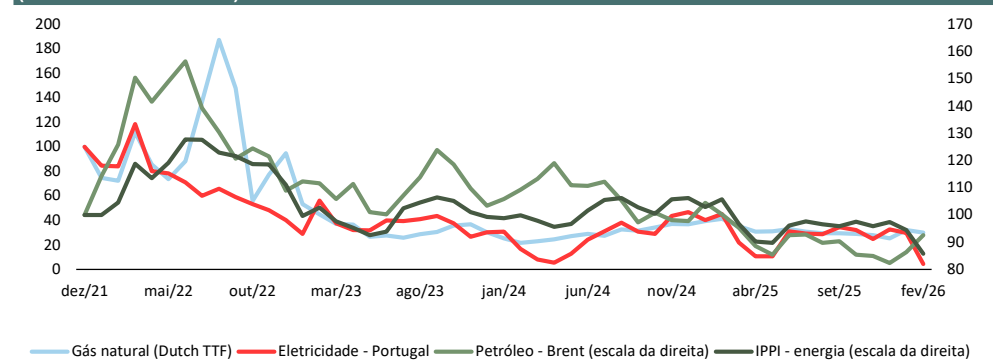
(a) inclui carne, lacticínios, cereais, óleos vegetais e açúcar; (b) inclui fosfato diamónico, potassa e ureia; (c) inclui matérias-primas agrícolas e metais de base; (d) mercado interno.

Preços agrícolas e dos bens alimentares (índice dez 2021 = 100)



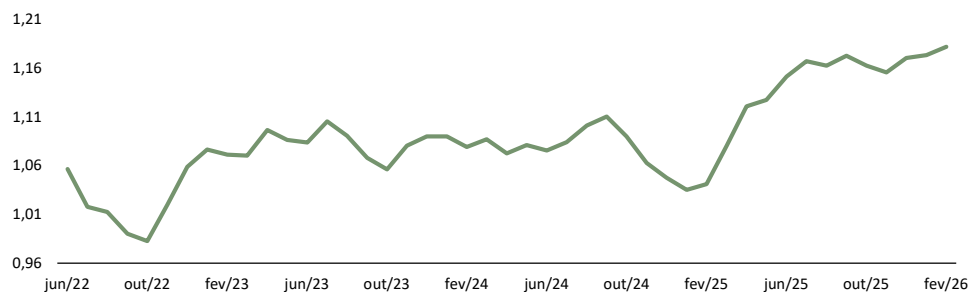
Fontes: FAO, INE, Eurostat, FMI, BCE; cálculos GPEARl.

Preços da energia (índice dez 2021 = 100)



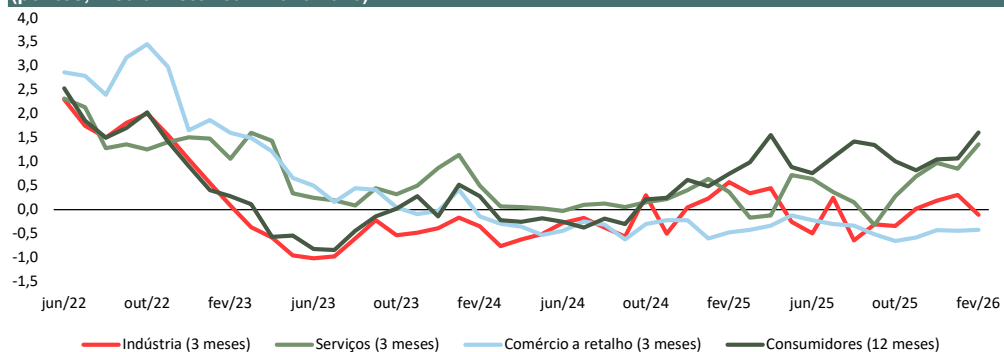
Fontes: FMI, Ember, Bloomberg; cálculos GPEARl.

### Taxa de câmbio (USD / euro)



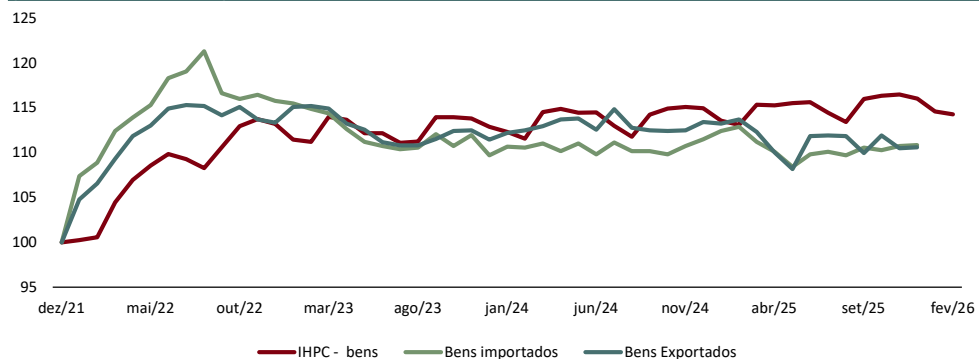
Fonte: BdP.

### Expetativas de preços (pontos, média histórica = 2016/2026)



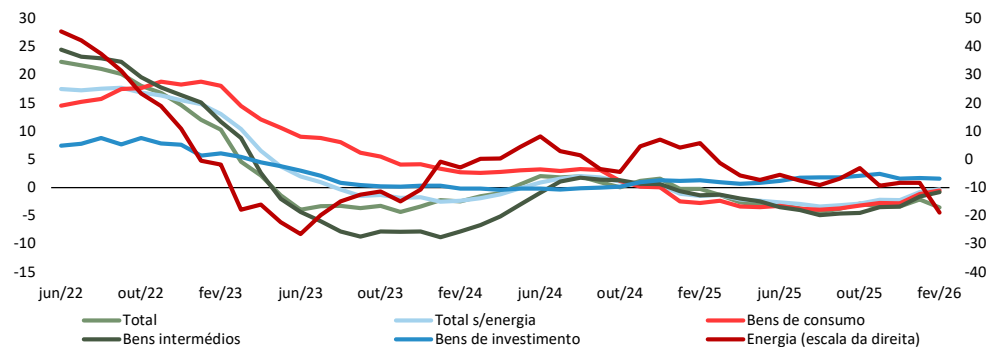
Fonte: Eurostat; cálculos GPEARl.

### Preços dos bens (índice dez 2021 = 100)



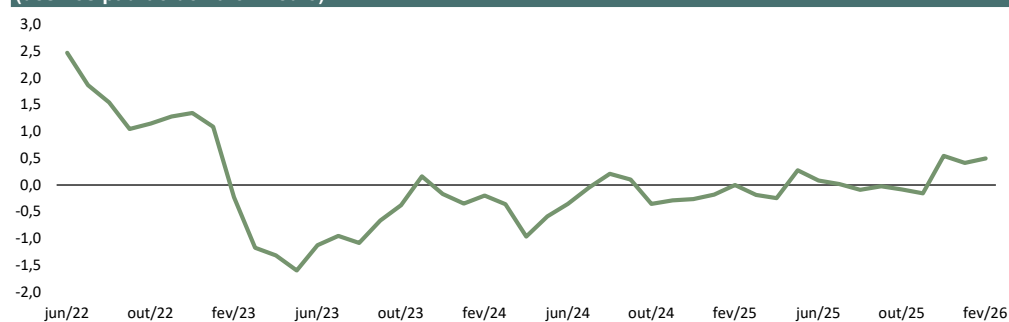
Fonte: Eurostat, cálculos GPEARl.

### Índice de preços na produção industrial (taxa de variação homóloga, %)



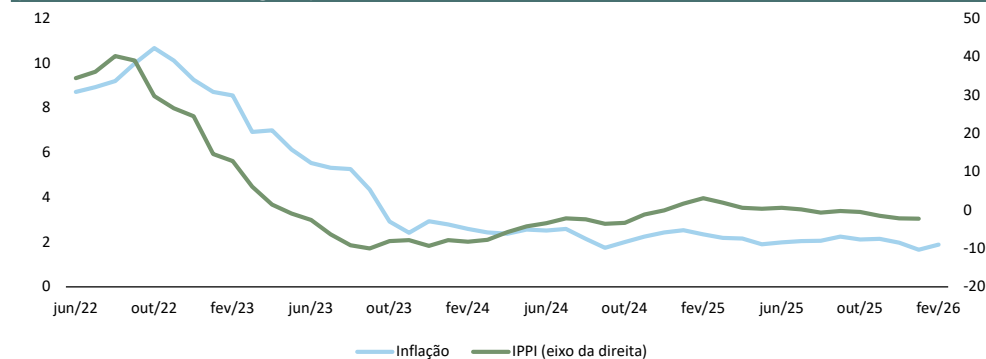
Fonte: INE.

### Índice de pressão nas cadeias de produção global (GSCPI) (desvios padrão do valor médio)



Fonte: Federal Reserve Bank of New York.

### Preços da produção industrial e IHPC na área do euro (taxa de variação homóloga, %)



Fontes: INE; Eurostat.

Tabela 2. Índice Harmonizado de Preços no Consumidor (IHPC)

	Peso	Índice (2025 = 100)		Variações homólogas (%)										Variação em cadeia (%)				Desvio da variação em cadeia relativamente à média histórica de cada mês dos últimos 5 anos (p.p.)				
		2026	fev-25	fev-26	2024	2025	2024 IV	2025 I	2025 II	2025 III	2025 IV	nov-25	dez-25	jan-26	fev-26	nov-25	dez-25	jan-26	fev-26	dez-25	jan-26	fev-26
<b>Área do euro</b>	<b>1000</b>	<b>98,9</b>	<b>100,7</b>	<b>2,4</b>	<b>2,1</b>	<b>2,2</b>	<b>2,4</b>	<b>2,0</b>	<b>2,1</b>	<b>2,1</b>	<b>2,1</b>	<b>2,0</b>	<b>1,7</b>	<b>1,9</b>	<b>-0,3</b>	<b>0,2</b>	<b>-0,6</b>	<b>0,6</b>	<b>0,0</b>	<b>-0,1</b>	<b>0,6</b>	
<b>Portugal</b>	<b>1000</b>	<b>97,3</b>	<b>99,4</b>	<b>2,7</b>	<b>2,2</b>	<b>2,8</b>	<b>2,3</b>	<b>2,0</b>	<b>2,3</b>	<b>2,2</b>	<b>2,1</b>	<b>2,4</b>	<b>1,9</b>	<b>2,1</b>	<b>-0,9</b>	<b>0,0</b>	<b>-1,0</b>	<b>0,1</b>	<b>0,3</b>	<b>-0,7</b>	<b>0,0</b>	
. Prod. alimentares e bebidas não alcoólicas	207	98,4	101,9	2,3	2,9	3,1	1,6	2,4	3,9	3,5	3,5	3,5	3,2	3,6	0,1	0,1	0,6	0,1	0,0	-0,9	-0,2	
. Bebidas alcoólicas e tabaco	32	97,9	100,0	2,9	1,7	3,1	2,8	0,9	1,4	1,8	1,8	1,6	1,9	2,2	0,1	-1,4	1,5	-1,1	-0,5	0,0	1,2	
. Vestuário e calçado	58	86,5	84,9	-1,2	-1,1	-1,3	0,5	-1,6	-1,6	-1,6	-1,7	-1,7	-1,7	-1,8	-0,1	-1,8	-14,4	-5,1	0,4	-0,2	0,9	
. Habitação, água, eletr., gás e outros combustíveis	83	99,4	101,9	6,5	2,7	7,0	3,5	3,6	2,2	1,6	1,5	1,5	2,8	2,5	-0,1	0,1	0,7	0,4	0,0	1,4	0,3	
. Acessórios, equipamento doméstico e man. da habitação	50	100,0	100,4	-1,6	-0,2	-1,8	-0,9	-0,3	0,1	0,2	0,1	0,1	0,4	0,5	-0,3	0,1	0,5	-0,2	0,2	0,0	-0,6	
. Saúde	64	99,1	101,5	3,6	3,2	3,4	3,3	3,4	3,1	2,9	2,9	2,8	2,6	2,5	0,1	0,1	0,4	0,5	-0,2	0,0	0,1	
. Transportes	149	99,4	98,9	1,4	1,3	0,6	1,1	1,0	1,7	1,4	1,8	0,7	-1,0	-0,6	0,1	0,4	-2,0	0,4	0,3	-2,4	0,1	
. Informação e comunicação	27	101,4	98,9	3,5	-1,5	3,8	0,7	-1,7	-1,6	-3,6	-4,0	-3,1	-2,3	-2,5	-0,4	0,7	0,6	0,0	0,9	0,3	-1,6	
. Lazer, recreação e cultura	56	99,2	100,2	2,7	2,6	2,7	2,3	4,1	2,3	1,7	1,4	2,0	1,6	1,0	-0,2	1,2	-0,8	0,7	0,1	-0,8	-0,9	
. Educação	16	99,0	103,1	3,7	3,6	3,4	3,4	3,4	3,4	4,3	4,3	4,2	4,2	4,2	0,1	0,0	0,0	0,0	0,0	-0,1	0,0	
. Restaurantes e serviços de alojamento	167	92,5	96,6	4,5	4,6	4,6	5,3	4,2	4,6	4,2	3,9	5,9	3,9	4,5	-4,9	-0,5	-1,2	1,0	1,0	-1,4	-0,1	
. Serviços financeiros e de seguros	24	99,3	101,2	3,7	3,8	4,0	4,3	3,9	3,9	3,2	3,0	3,0	2,2	1,9	-0,3	0,2	0,0	0,6	0,1	-0,9	0,4	
. Serv. higiene e cuidados, prot. social e bens e serv. div.	67	99,4	103,4	0,7	1,9	1,6	1,7	1,3	1,4	3,2	3,1	3,3	3,9	3,9	0,1	0,3	1,0	0,7	0,3	0,6	0,4	
. Bens alimentares	240	98,3	101,6	2,4	2,7	3,1	1,7	2,2	3,6	3,3	3,3	3,2	3,0	3,4	0,1	-0,1	0,7	-0,1	0,0	-0,8	0,0	
. Bens industriais não energéticos	222	97,0	96,7	-0,6	-0,2	-0,5	0,1	-0,3	-0,4	-0,3	-0,3	-0,5	-0,3	-0,4	-0,1	-0,5	-3,6	-0,9	0,0	-0,6	0,0	
. Serviços	477	96,2	99,4	4,5	3,5	4,6	3,9	3,4	3,4	3,4	3,3	4,2	3,1	3,3	-2,0	0,4	-0,8	0,6	0,5	-1,1	-0,1	
. Energia	61	102,2	99,8	3,1	-0,2	2,0	1,5	-0,6	-0,3	-1,5	-0,7	-2,4	-2,6	-2,4	0,9	-1,2	-0,4	1,0	-0,1	0,1	0,4	
. Bens	523	98,3	99,3	1,1	1,1	1,3	1,1	0,7	1,4	1,1	1,2	0,9	0,9	1,0	0,1	-0,4	-1,2	-0,3	0,0	-0,5	0,0	
Prod. alim. incluindo bebidas alcoólicas e tabaco	240	98,3	101,6	2,4	2,7	3,1	1,7	2,2	3,6	3,3	3,3	3,2	3,0	3,4	0,1	-0,1	0,7	-0,1	0,0	-0,8	0,0	
Prod. alim. transformados (incl. álcool e tabaco)	155	99,2	100,7	3,2	1,4	3,7	1,5	0,9	1,4	1,5	1,6	1,5	1,5	1,5	0,4	-0,5	0,7	-0,4	-0,4	-0,9	-0,2	
Prod. alim. não transformados	84	96,7	103,3	1,0	5,3	1,9	2,1	4,6	7,7	6,6	6,5	6,5	6,0	6,9	-0,4	0,7	0,7	0,5	0,7	-0,5	0,4	
Bens industriais	283	98,2	97,3	0,0	-0,2	-0,1	0,5	-0,4	-0,3	-0,6	-0,5	-0,9	-0,9	-0,9	0,2	-0,7	-2,9	-0,5	0,1	-0,4	0,0	
Bens industriais não energéticos	222	97,0	96,7	-0,6	-0,2	-0,5	0,1	-0,3	-0,4	-0,3	-0,3	-0,5	-0,3	-0,4	-0,1	-0,5	-3,6	-0,9	0,0	-0,6	0,0	
Duradouros	90	100,1	100,7	-1,0	0,5	-0,8	0,2	0,5	0,7	0,6	0,7	0,3	0,7	0,6	-0,1	-0,1	0,4	0,2	-0,1	-0,2	0,0	
Semi-duradouros	83	90,8	89,1	-1,3	-1,4	-1,3	-0,1	-1,7	-1,9	-1,8	-1,9	-1,9	-1,8	-1,9	-0,1	-1,4	-10,2	-3,5	0,2	-0,5	0,4	
Não-duradouros	49	101,3	101,8	1,0	0,5	1,0	1,0	0,5	0,2	0,4	0,4	0,5	0,6	0,6	0,2	0,3	0,3	1,1	0,2	-0,1	-0,1	
Bens energéticos	61	102,2	99,8	3,1	-0,2	2,0	1,5	-0,6	-0,3	-1,5	-0,7	-2,4	-2,6	-2,4	0,9	-1,2	-0,4	1,0	-0,1	0,1	0,4	
Eletricidade, gás, combustíveis sólidos	28	100,4	99,7	6,7	0,0	8,0	1,3	2,3	-1,1	-2,5	-2,8	-2,7	0,4	-0,7	-0,7	-0,1	0,1	0,1	-0,2	2,8	0,5	
Combustíveis líquidos e outros	33	104,1	99,8	-0,4	-0,3	-3,6	1,8	-3,3	0,6	-0,4	1,5	-2,1	-5,6	-4,2	2,7	-2,5	-0,8	1,9	0,1	-3,1	0,2	
. Serviços	477	96,2	99,4	4,5	3,5	4,6	3,9	3,4	3,4	3,4	3,3	4,2	3,1	3,3	-2,0	0,4	-0,8	0,6	0,5	-1,1	-0,1	
Comunicação	23	101,1	99,1	6,9	-0,4	7,0	2,5	-0,6	-0,5	-3,1	-3,6	-2,4	-2,0	-2,1	-0,3	0,8	0,3	0,4	0,9	0,0	-1,9	
Habitação	62	98,4	103,4	6,5	5,2	6,6	5,5	5,3	5,0	4,9	4,7	5,0	4,9	5,1	0,1	0,4	1,2	0,5	0,3	0,0	0,1	
Recreativos, reparação, cuidados pessoais	215	93,2	97,2	4,8	4,5	4,9	5,2	4,3	4,5	4,2	3,9	5,8	4,0	4,4	-4,2	-0,1	-1,2	0,9	0,9	-1,4	-0,2	
Serviços de alojamento	54	81,2	82,1	4,6	-0,2	4,8	4,9	-1,8	-1,2	-1,6	-2,5	4,9	-1,0	1,1	-15,1	-2,1	-6,9	1,7	3,9	-4,4	-0,8	
Restaurantes, cafés e estabelecimentos similares	104	98,1	104,5	5,8	6,2	5,5	5,8	6,0	6,3	6,8	6,9	6,8	6,6	6,6	0,5	0,2	1,5	0,7	0,0	0,2	0,1	
Transportes	70	96,6	97,7	4,3	3,0	4,3	1,7	3,6	3,2	3,4	3,4	2,8	0,8	1,1	-1,3	2,2	-3,9	0,0	0,4	-3,3	0,3	
Diversos	107	99,1	102,3	1,9	2,6	2,3	2,4	2,5	2,4	3,2	3,2	3,1	3,2	3,2	0,1	0,0	0,7	0,3	-0,1	0,3	0,0	

Fonte: Eurostat.

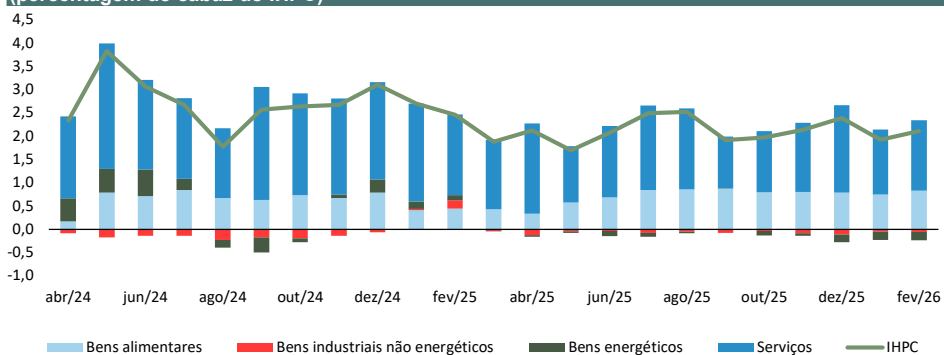
Tabela 3. Índice harmonizado de preços no consumidor (IHPC) - subjacente e médias aparadas

	Peso	Valor		Variações homólogas (%)											Contributos para a variação homóloga (p.p.)				Desvio da variação em cadeia relativamente à média histórica de cada mês dos últimos 5 anos (p.p.)		
		2026	fev-25	fev-26	2024	2025	2024 IV	2025 I	2025 II	2025 III	2025 IV	nov-25	dez-25	jan-26	fev-26	nov-25	dez-25	jan-26	fev-26	dez-25	jan-26
<b>Subjacente - Portugal <sup>(a)</sup></b>	<b>855</b>	<b>97,0</b>	<b>98,9</b>	<b>2,8</b>	<b>2,1</b>	<b>3,0</b>	<b>2,4</b>	<b>1,9</b>	<b>2,0</b>	<b>2,0</b>	<b>2,0</b>	<b>2,4</b>	<b>1,9</b>	<b>2,0</b>	-	-	-	-	<b>0,2</b>	<b>-0,8</b>	<b>0,0</b>
Produtos alimentares processados	155	99,2	100,7	-1,6	-0,2	-1,8	-0,9	-0,3	0,1	0,2	1,6	1,5	1,5	1,5	0,3	0,3	0,3	0,3	-0,4	-0,9	-0,2
Equipamentos domésticos e manutenção	51	99,9	100,4	3,2	1,4	3,7	1,5	0,9	1,4	1,5	0,1	0,1	0,5	0,5	0,0	0,0	0,0	0,0	0,2	0,0	-0,6
Transportes	117	98,1	98,6	-1,2	-1,1	-1,3	0,5	-1,6	-1,6	-1,6	1,9	1,5	0,3	0,5	0,3	0,2	0,0	0,1	0,2	-2,2	0,0
Lazer, alojamento e turismo	223	93,8	97,3	7,0	5,3	7,2	6,0	5,2	5,1	5,0	3,3	5,1	3,4	3,8	0,8	1,2	0,8	0,9	0,8	-1,3	-0,3
Vestuário e calçado	58	86,5	84,9	5,9	3,5	6,3	3,9	3,6	3,2	3,1	-1,7	-1,7	-1,7	-1,8	-0,1	-0,1	-0,1	-0,1	0,4	-0,2	0,9
Outra	251	99,4	102,1	3,6	2,7	3,7	3,1	3,2	2,3	2,0	2,5	2,7	2,8	2,8	0,8	0,8	0,9	0,8	0,2	0,1	0,0
<b>Médias aparadas</b>																					
15%	-	-	-	2,6	2,2	2,8	2,3	2,1	2,3	2,1	2,2	1,9	1,0	1,2	-	-	-	-	-	-	-
30%	-	-	-	3,0	2,5	3,4	2,5	2,5	2,5	2,3	2,4	2,2	1,3	1,3	-	-	-	-	-	-	-

(a) Índice excluindo produtos alimentares não transformados e energéticos.

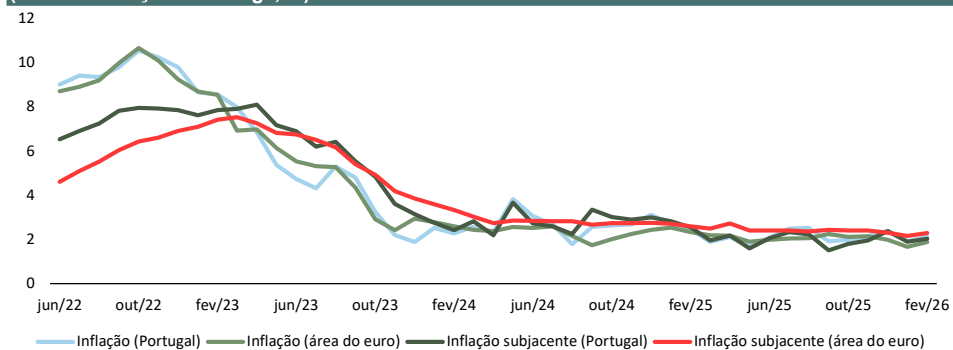
Fonte: Eurostat; cálculos GPEARl.

Contributos para a inflação em Portugal (percentagem do cabaz do IHPC)



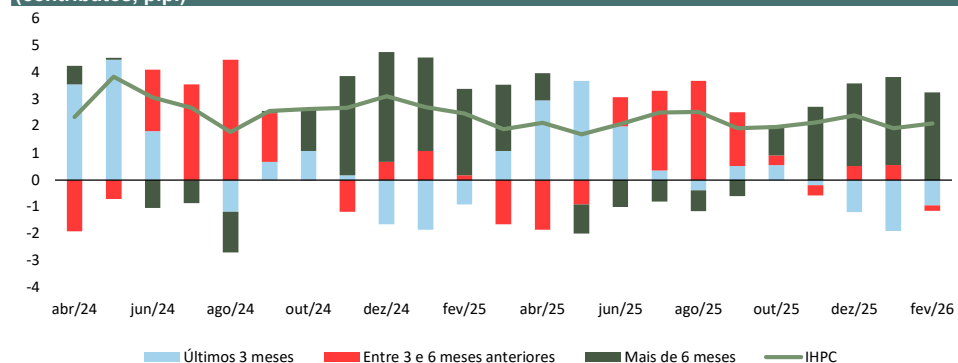
Fonte: Eurostat; cálculos GPEARl.

Evolução da inflação e da inflação subjacente em Portugal e na área do euro (taxa de variação homóloga, %)



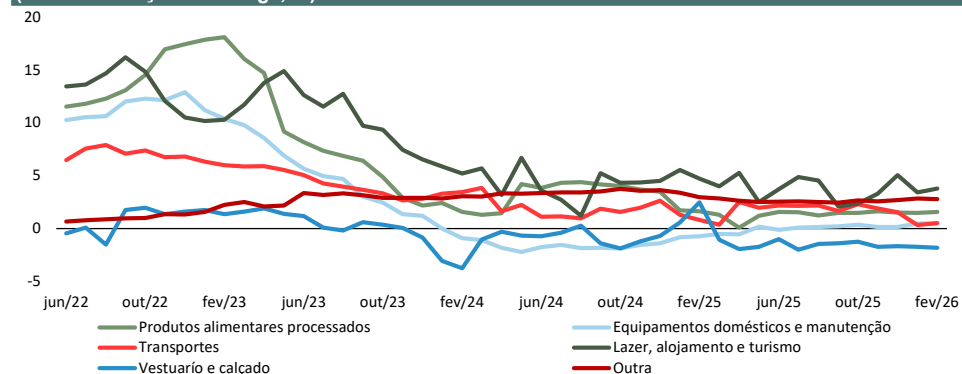
Fonte: Eurostat.

Decomposição da taxa de variação homóloga do IHPC por contributo temporal (contributos, p.p.)



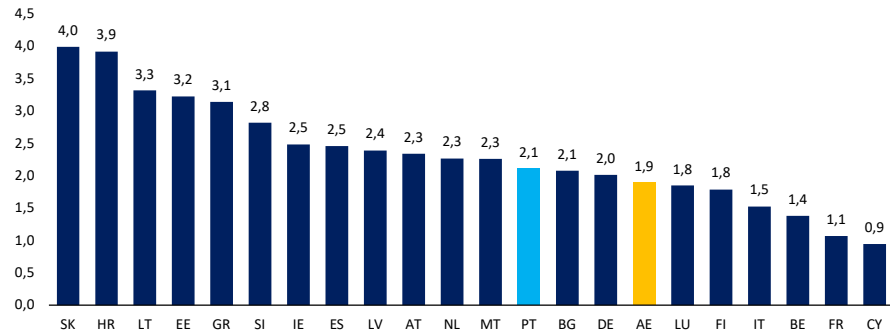
Fonte: Eurostat; cálculos GPEARl.

Evolução das componentes da inflação subjacente em Portugal (taxa de variação homóloga, %)



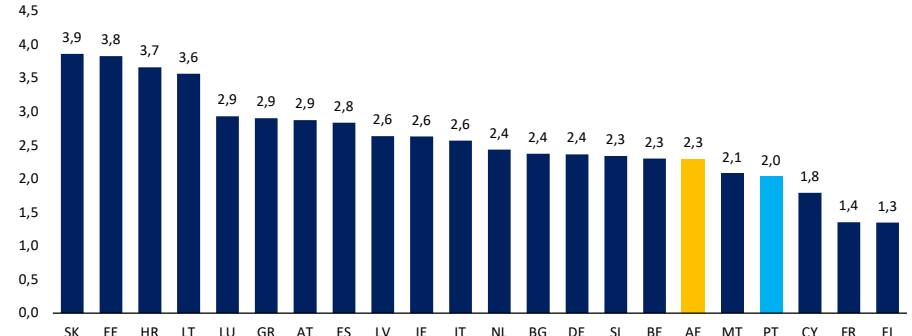
Fonte: Eurostat; cálculos GPEARl.

**Inflação (IHPC) na área do euro: fev/26**  
(taxa de variação homóloga, %)



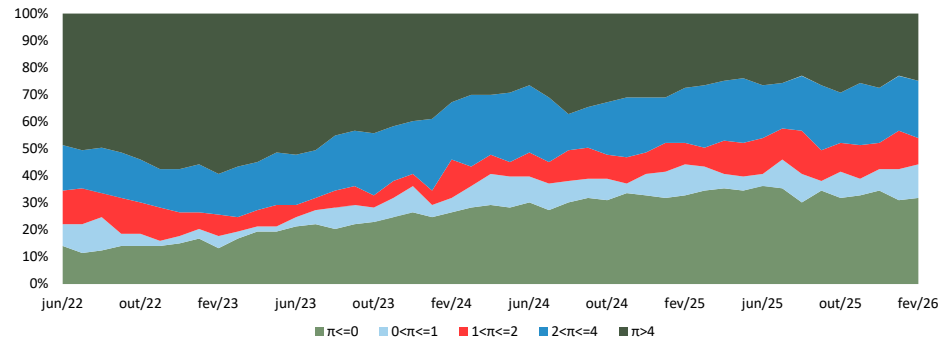
Fonte: Eurostat.

**Inflação subjacente na área do euro: fev/26**  
(taxa de variação homóloga, %)



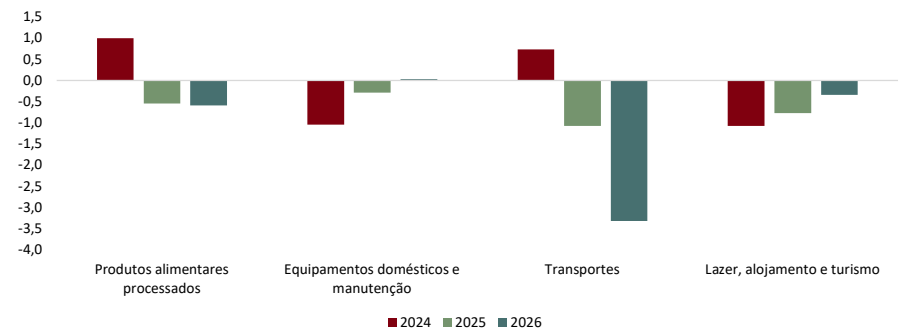
Fonte: Eurostat.

**Decomposição da taxa de inflação ( $\pi$ ) por intervalo**  
(percentagem do cabaz do IHPC, 94 itens)



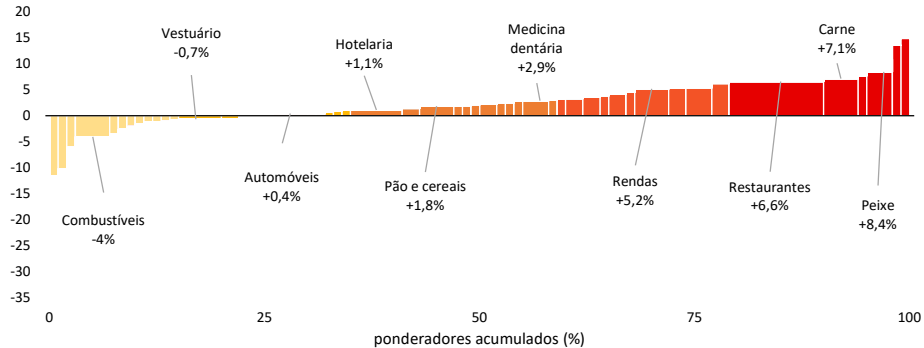
Fonte: Eurostat; cálculos GPEARI.

**Desvio padrão da média da taxa de variação mensal dos últimos 3 meses**  
(pontos, média histórica = 2016/2026)



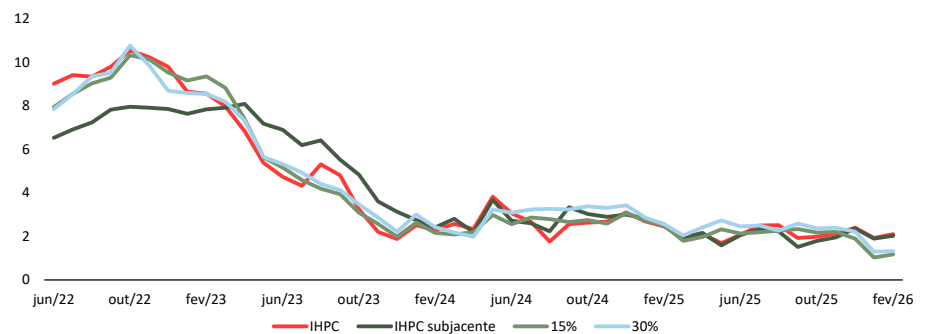
Fonte: Eurostat; cálculos GPEARI.

**Estrutura de ponderação por taxa de variação homóloga crescente: fev/26**  
(%)



Fonte: Eurostat.

**Médias aparadas**  
(%)



Fonte: Eurostat; cálculos GPEARI.