



NOTA DE PREÇOS

ABRIL • 2026

GPEARJ

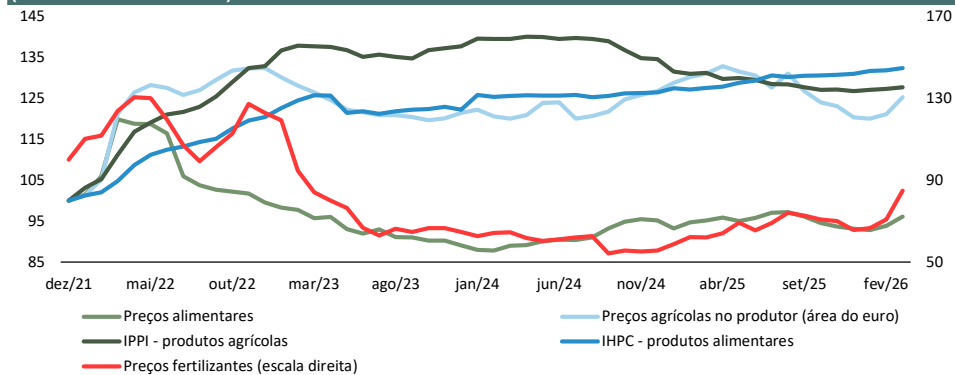
MINISTÉRIO DAS FINANÇAS • MINISTRY OF FINANCE

Tabela 1. Preços na produção industrial, matérias-primas e importações

	Fonte	Unidade	Valor		Variações homólogas (%)											Variação em cadeia (%)			
			mar-25	mar-26	2024	2025	2025 I	2025 II	2025 III	2025 IV	2026 I	dez-25	jan-26	fev-26	mar-26	dez-25	jan-26	fev-26	mar-26
. Índice produtos alimentares ^(a)	FAO	2014-2016 = 100	127,2	128,5	-2,0	4,3	6,9	6,3	5,8	-1,5	-0,1	-2,2	-0,4	-0,9	1,0	-0,6	-0,3	1,1	2,4
. Índice prod. agrícolas no produtor - área do euro	BCE	2015 = 100	186,0	177,7	-0,3	4,5	7,5	7,1	6,3	-2,6	-6,0	-5,0	-6,7	-6,9	-4,5	-2,2	-0,3	0,9	3,4
. Índice fertilizantes ^(b)	FMI	2016 = 100	166,1	227,0	-21,2	11,7	-4,3	8,5	20,5	24,2	21,4	18,2	13,3	13,9	36,7	-6,3	1,4	6,3	19,9
. Índice matérias-primas industriais ^(c)	FMI	2016 = 100	164,1	190,2	-0,8	1,3	-0,4	-5,9	3,6	8,4	16,7	12,0	19,4	14,9	15,9	3,9	5,7	-1,3	1,4
. Petróleo - Brent	Bloomberg	USD/bbl	71,3	98,2	-2,9	-14,7	-8,6	-21,7	-13,4	-14,9	3,4	-15,8	-17,3	-7,6	37,6	-3,1	4,9	7,2	41,8
. Gás natural (Dutch TTF)	FMI	USD/MMBtu	13,2	17,7	-15,5	9,4	65,6	18,1	-2,2	-23,8	-5,6	-31,2	-18,8	-27,2	34,3	-8,6	26,7	-6,6	57,9
. Eletricidade preço grossista - Portugal	Ember	€/megawatt hora	52,6	40,8	-28,5	7,6	93,2	23,2	-7,5	-25,3	-52,4	-30,1	-26,5	-90,1	-22,5	31,8	-9,1	-85,0	282,6
. Taxa de câmbio	BdP	euro/USD	1,08	1,16	0,0	4,4	-3,1	5,3	6,3	9,0	11,2	11,7	13,4	13,6	7,0	1,3	0,3	0,7	-2,2
. Índice de preços na produção industrial (IPPI)	INE	2015 = 100	116,8	116,8	0,3	-2,7	-0,6	-3,0	-4,0	-3,2	-1,9	-3,3	-2,1	-3,5	0,0	0,3	-0,1	-1,1	2,3
Bens de consumo			125,3	124,4	2,4	-3,2	-2,5	-3,4	-3,9	-2,9	-0,8	-2,8	-1,2	-0,6	-0,7	0,0	0,4	0,3	0,1
Bens intermédios			115,7	116,0	-2,2	-3,0	-1,1	-2,7	-4,5	-3,7	-0,6	-3,3	-1,5	-0,6	0,3	0,3	0,8	0,5	1,5
Bens de investimento			111,7	113,5	0,1	1,5	1,2	0,9	1,8	2,1	1,6	1,6	1,7	1,6	1,6	-0,4	0,2	0,6	-0,2
Energia			108,2	107,5	1,4	-4,5	3,0	-6,1	-7,8	-7,0	-9,6	-8,3	-8,4	-18,8	-0,6	1,6	-3,0	-9,2	12,0
Total exceto energia			118,7	118,8	0,0	-2,3	-1,3	-2,4	-3,2	-2,4	-0,3	-2,2	-0,8	-0,2	0,1	0,0	0,5	0,4	0,6
. IPPI - área do euro ^(d)	Eurostat	2021 = 100	126,4	:	-4,2	0,3	2,3	0,5	-0,2	-1,3	:	-2,1	-2,2	-3,1	:	-0,3	0,7	-0,6	:
. Índice de valor unitário - importações	Eurostat	2015 = 100	119,1	:	-1,3	0,3	1,3	-0,7	-0,3	0,9	:	0,0	0,0	:	:	-0,2	0,5	:	:
Bens de consumo			129,0	:	2,0	2,7	0,1	3,3	4,1	3,5	:	2,4	3,7	:	:	0,8	2,2	:	:
Bens intermédios			112,2	:	-3,8	-1,8	1,4	-3,5	-3,5	-1,5	:	-2,3	-2,8	:	:	0,1	-0,5	:	:
Bens de equipamento			125,2	:	1,9	2,0	1,4	0,0	2,3	4,1	:	2,7	7,1	:	:	-2,4	1,6	:	:

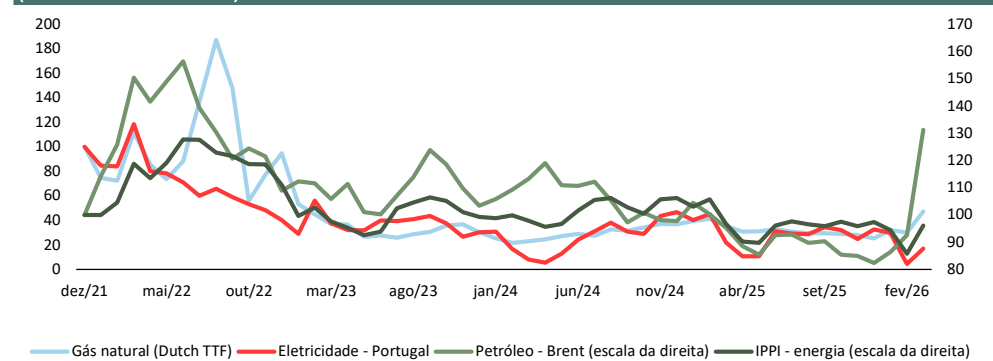
(a) inclui carne, lacticínios, cereais, óleos vegetais e açúcar; (b) inclui fosfato diamónico, potassa e ureia; (c) inclui matérias-primas agrícolas e metais de base; (d) mercado interno.

Preços agrícolas e dos bens alimentares (índice dez 2021 = 100)



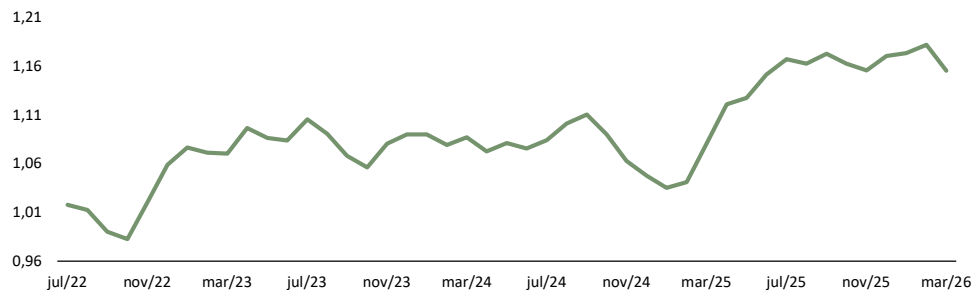
Fontes: FAO, INE, Eurostat, FMI, BCE; cálculos GPEARI.

Preços da energia (índice dez 2021 = 100)



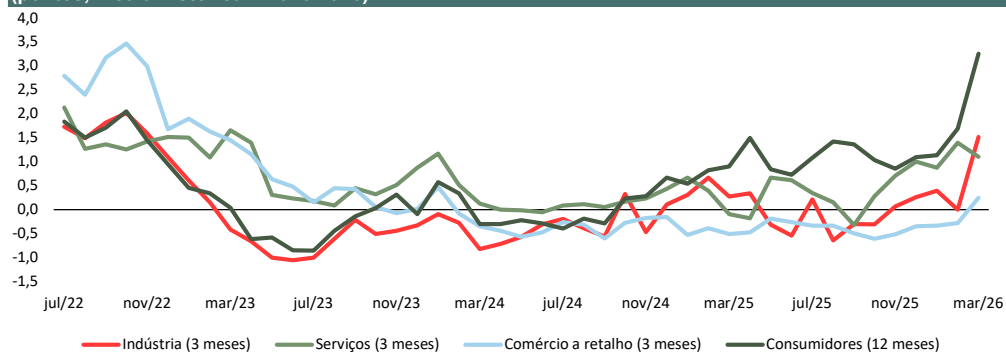
Fontes: FMI, Ember, Bloomberg; cálculos GPEARI.

Taxa de câmbio (USD / euro)



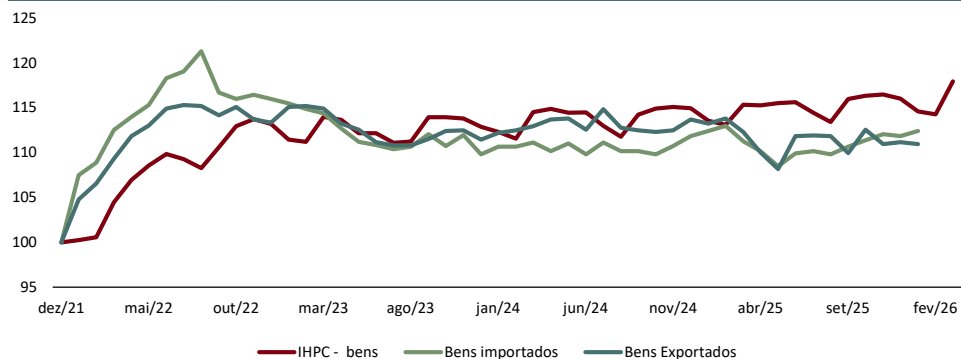
Fonte: BdP.

Expetativas de preços (pontos, média histórica = 2016/2026)



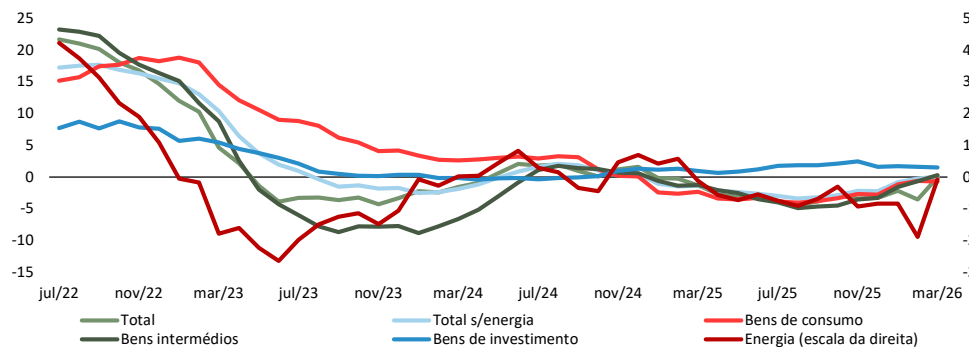
Fonte: Eurostat; cálculos GPEARl.

Preços dos bens (índice dez 2021 = 100)



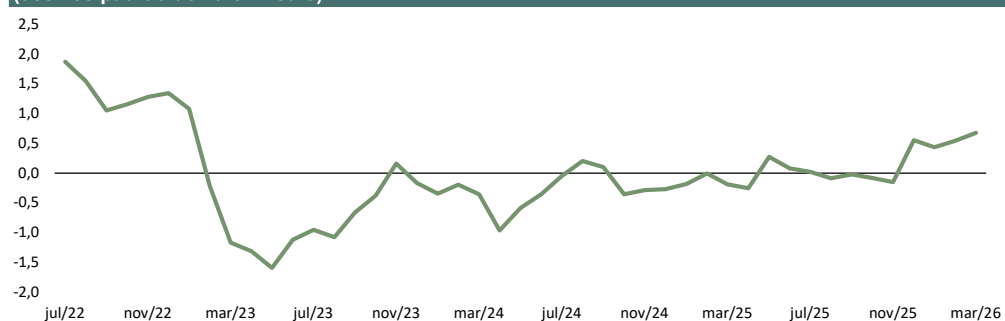
Fonte: Eurostat, cálculos GPEARl.

Índice de preços na produção industrial (taxa de variação homóloga, %)



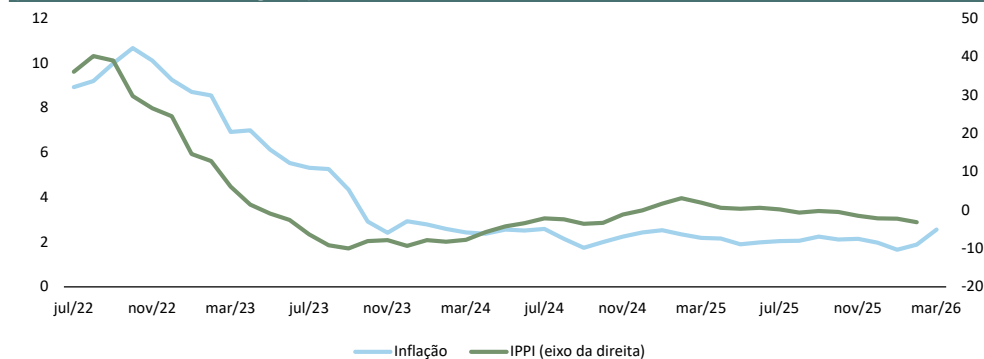
Fonte: INE.

Índice de pressão nas cadeias de produção global (GSCPI) (desvios padrão do valor médio)



Fonte: Federal Reserve Bank of New York.

Preços da produção industrial e IHPC na área do euro (taxa de variação homóloga, %)



Fontes: INE; Eurostat.

Tabela 2. Índice Harmonizado de Preços no Consumidor (IHPC)

	Peso	Índice (2025 = 100)		Variações homólogas (%)											Variação em cadeia (%)				Desvio da variação em cadeia relativamente à média histórica de cada mês dos últimos 5 anos (p.p.)			
		2026	mar-25	mar-26	2024	2025	2025 I	2025 II	2025 III	2025 IV	2026 I	dez-25	jan-26	fev-26	mar-26	dez-25	jan-26	fev-26	mar-26	jan-26	fev-26	mar-26
Área do euro	1000	99,5	102,0	2,4	2,1	2,4	2,0	2,1	2,1	2,0	2,0	1,7	1,9	2,6	0,2	-0,6	0,6	1,3	-0,5	0,6	1,1	
Portugal	1000	99,0	101,6	2,7	2,2	2,3	2,0	2,3	2,2	2,2	2,4	1,9	2,1	2,7	0,0	-1,0	0,1	2,3	-0,7	0,0	0,3	
. Prod. alimentares e bebidas não alcoólicas	207	98,7	102,3	2,3	2,9	1,6	2,4	3,9	3,5	3,5	3,5	3,2	3,6	3,6	0,1	0,6	0,1	0,4	-0,9	-0,2	-0,5	
. Bebidas alcoólicas e tabaco	32	100,0	102,9	2,9	1,7	2,8	0,9	1,4	1,8	2,3	1,6	1,9	2,2	2,9	-1,4	1,5	-1,1	2,9	0,0	1,2	0,2	
. Vestuário e calçado	58	105,6	103,5	-1,2	-1,1	0,5	-1,6	-1,6	-1,6	-1,9	-1,7	-1,7	-1,8	-1,9	-1,8	-14,4	-5,1	21,9	-0,2	0,9	-2,2	
. Habitação, água, eletr., gás e outros combustíveis	83	99,6	102,2	6,5	2,7	3,5	3,6	2,2	1,6	2,7	1,5	2,8	2,5	2,6	0,1	0,7	0,4	0,4	1,4	0,3	0,0	
. Acessórios, equipamento doméstico e man. da habitação	50	100,1	100,9	-1,6	-0,2	-0,9	-0,3	0,1	0,2	0,6	0,1	0,4	0,5	0,8	0,1	0,5	-0,2	0,5	0,0	-0,6	0,4	
. Saúde	64	99,6	101,9	3,6	3,2	3,3	3,4	3,1	2,9	2,5	2,8	2,6	2,5	2,3	0,1	0,4	0,5	0,4	0,0	0,1	-0,1	
. Transportes	149	99,1	102,0	1,4	1,3	1,1	1,0	1,7	1,4	0,4	0,7	-1,0	-0,6	2,9	0,4	-2,0	0,4	3,1	-2,4	0,1	2,1	
. Informação e comunicação	27	101,4	99,0	3,5	-1,5	0,7	-1,7	-1,6	-3,6	-2,4	-3,1	-2,3	-2,5	-2,4	0,7	0,6	0,0	0,1	0,3	-1,6	-0,1	
. Lazer, recreação e cultura	56	99,0	100,1	2,7	2,6	2,3	4,1	2,3	1,7	1,2	2,0	1,6	1,0	1,1	1,2	-0,8	0,7	-0,1	-0,8	-0,9	0,3	
. Educação	16	99,0	103,2	3,7	3,6	3,4	3,4	3,4	4,3	4,2	4,2	4,2	4,2	4,2	0,0	0,0	0,0	0,1	-0,1	0,0	0,1	
. Restaurantes e serviços de alojamento	167	95,1	99,4	4,5	4,6	5,3	4,2	4,6	4,2	4,3	5,9	3,9	4,5	4,4	-0,5	-1,2	1,0	2,8	-1,4	-0,1	0,3	
. Serviços financeiros e de seguros	24	99,8	101,5	3,7	3,8	4,3	3,9	3,9	3,2	1,9	3,0	2,2	1,9	1,7	0,2	0,0	0,6	0,3	-0,9	0,4	0,6	
. Serv. higiene e cuidados, prot. social e bens e serv. div.	67	99,5	103,8	0,7	1,9	1,7	1,3	1,4	3,2	4,0	3,3	3,9	3,9	4,3	0,3	1,0	0,7	0,4	0,6	0,4	0,1	
. Bens alimentares	240	98,9	102,4	2,4	2,7	1,7	2,2	3,6	3,3	3,3	3,2	3,0	3,4	3,5	-0,1	0,7	-0,1	0,7	-0,8	0,0	-0,4	
. Bens industriais não energéticos	222	101,5	101,4	-0,6	-0,2	0,1	-0,3	-0,4	-0,3	-0,3	-0,5	-0,3	-0,4	-0,1	-0,5	-3,6	-0,9	4,9	-0,6	0,0	0,2	
. Serviços	477	97,5	100,6	4,5	3,5	3,9	3,4	3,4	3,4	3,2	4,2	3,1	3,3	3,2	0,4	-0,8	0,6	1,2	-1,1	-0,1	0,1	
. Energia	61	100,7	107,2	3,1	-0,2	1,5	-0,6	-0,3	-1,5	0,5	-2,4	-2,6	-2,4	6,5	-1,2	-0,4	1,0	7,5	0,1	0,4	6,2	
. Bens	523	100,2	102,5	1,1	1,1	1,1	0,7	1,4	1,1	1,4	0,9	0,9	1,0	2,3	-0,4	-1,2	-0,3	3,2	-0,5	0,0	0,6	
Prod. alim. incluindo bebidas alcoólicas e tabaco	240	98,9	102,4	2,4	2,7	1,7	2,2	3,6	3,3	3,3	3,2	3,0	3,4	3,5	-0,1	0,7	-0,1	0,7	-0,8	0,0	-0,4	
Prod. alim. transformados (incl. álcool e tabaco)	155	99,7	101,6	3,2	1,4	1,5	0,9	1,4	1,5	1,7	1,5	1,5	1,5	2,0	-0,5	0,7	-0,4	0,9	-0,9	-0,2	-0,3	
Prod. alim. não transformados	84	97,4	103,7	1,0	5,3	2,1	4,6	7,7	6,6	6,5	6,5	6,0	6,9	6,6	0,7	0,7	0,5	0,4	-0,5	0,4	-0,6	
Bens industriais	283	101,3	102,6	0,0	-0,2	0,5	-0,4	-0,3	-0,6	-0,2	-0,9	-0,9	-0,9	1,3	-0,7	-2,9	-0,5	5,5	-0,4	0,0	1,5	
Bens industriais não energéticos	222	101,5	101,4	-0,6	-0,2	0,1	-0,3	-0,4	-0,3	-0,3	-0,5	-0,3	-0,4	-0,1	-0,5	-3,6	-0,9	4,9	-0,6	0,0	0,2	
Duradouros	90	99,9	100,9	-1,0	0,5	0,2	0,5	0,7	0,6	0,8	0,3	0,7	0,6	1,0	-0,1	0,4	0,2	0,3	-0,2	0,0	0,1	
Semi-duradouros	83	104,1	102,2	-1,3	-1,4	-0,1	-1,7	-1,9	-1,8	-1,9	-1,9	-1,8	-1,9	-1,8	-1,4	-10,2	-3,5	14,7	-0,5	0,4	-0,7	
Não-duradouros	49	100,5	101,0	1,0	0,5	1,0	0,5	0,2	0,4	0,6	0,5	0,6	0,6	0,6	0,3	0,3	1,1	-0,8	-0,1	-0,1	-0,4	
Bens energéticos	61	100,7	107,2	3,1	-0,2	1,5	-0,6	-0,3	-1,5	0,5	-2,4	-2,6	-2,4	6,5	-1,2	-0,4	1,0	7,5	0,1	0,4	6,2	
Eletricidade, gás, combustíveis sólidos	28	100,4	99,7	6,7	0,0	1,3	2,3	-1,1	-2,5	-0,4	-2,7	0,4	-0,7	-0,7	-0,1	0,1	0,1	0,0	2,8	0,5	-0,3	
Combustíveis líquidos e outros	33	101,0	113,6	-0,4	-0,3	1,8	-3,3	0,6	-0,4	0,8	-2,1	-5,6	-4,2	12,4	-2,5	-0,8	1,9	13,9	-3,1	0,2	11,7	
. Serviços	477	97,5	100,6	4,5	3,5	3,9	3,4	3,4	3,4	3,2	4,2	3,1	3,3	3,2	0,4	-0,8	0,6	1,2	-1,1	-0,1	0,1	
Comunicação	23	101,2	99,1	6,9	-0,4	2,5	-0,6	-0,5	-3,1	-2,0	-2,4	-2,0	-2,1	-2,0	0,8	0,3	0,4	0,0	0,0	-1,9	-0,5	
Habitação	62	99,0	104,0	6,5	5,2	5,5	5,3	5,0	4,9	5,0	5,0	4,9	5,1	5,1	0,4	1,2	0,5	0,5	0,0	0,1	0,1	
Recreativos, reparação, cuidados pessoais	215	95,6	99,5	4,8	4,5	5,2	4,3	4,5	4,2	4,2	5,8	4,0	4,4	4,1	-0,1	-1,2	0,9	2,3	-1,4	-0,2	0,2	
Serviços de alojamento	54	88,0	88,4	4,6	-0,2	4,9	-1,8	-1,2	-1,6	0,2	4,9	-1,0	1,1	0,5	-2,1	-6,9	1,7	7,8	-4,4	-0,8	-0,3	
Restaurantes, cafés e estabelecimentos similares	104	98,7	105,2	5,8	6,2	5,8	6,0	6,3	6,8	6,6	6,8	6,6	6,6	6,6	0,2	1,5	0,7	0,7	0,2	0,1	0,2	
Transportes	70	97,7	98,1	4,3	3,0	1,7	3,6	3,2	3,4	0,8	2,8	0,8	1,1	0,3	2,2	-3,9	0,0	0,4	-3,3	0,3	-0,3	
Diversos	107	99,4	102,6	1,9	2,6	2,4	2,5	2,4	3,2	3,2	3,1	3,2	3,2	3,1	0,0	0,7	0,3	0,3	0,3	0,0	0,1	

Fonte: Eurostat.

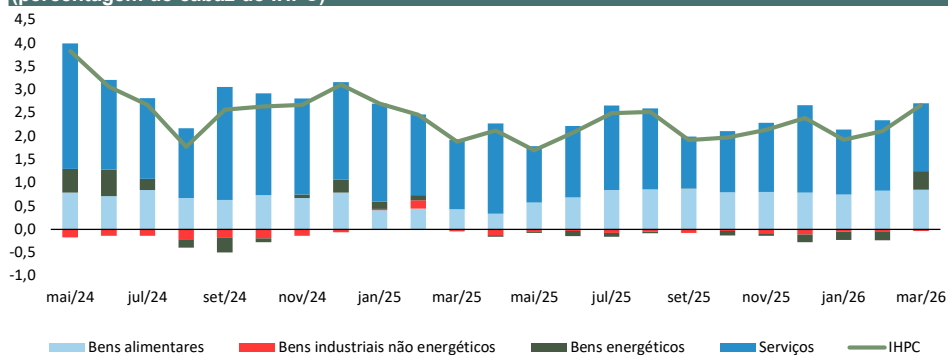
Tabela 3. Índice harmonizado de preços no consumidor (IHPC) - subjacente e médias aparadas

	Peso	Valor		Variações homólogas (%)											Contributos para a variação homóloga (p.p.)				Desvio da variação em cadeia relativamente à média histórica de cada mês dos últimos 5 anos (p.p.)		
		2026	mar-25	mar-26	2024	2025	2025 I	2025 II	2025 III	2025 IV	2026 I	dez-25	jan-26	fev-26	mar-26	dez-25	jan-26	fev-26	mar-26	jan-26	fev-26
Subjacente - Portugal ^(a)	855	99,0	101,0	2,8	2,1	2,4	1,9	2,0	2,0	2,0	2,4	1,9	2,0	2,0	-	-	-	-	-0,8	0,0	-0,1
Produtos alimentares processados	155	99,7	101,6	-1,6	-0,2	-0,9	-0,3	0,1	0,2	0,6	1,5	1,5	1,5	2,0	0,3	0,3	0,3	0,4	-0,9	-0,2	-0,3
Equipamentos domésticos e manutenção	51	100,1	100,9	3,2	1,4	1,5	0,9	1,4	1,5	1,7	0,1	0,5	0,5	0,9	0,0	0,0	0,0	0,1	0,0	-0,6	0,3
Transportes	117	98,5	98,7	-1,2	-1,1	0,5	-1,6	-1,6	-1,6	-1,9	1,5	0,3	0,5	0,2	0,2	0,0	0,1	0,0	-2,2	0,0	-0,5
Lazer, alojamento e turismo	223	95,9	99,4	7,0	5,3	6,0	5,2	5,1	5,0	5,1	5,1	3,4	3,8	3,6	1,2	0,8	0,9	0,9	-1,3	-0,3	0,2
Vestuário e calçado	58	105,6	103,5	5,9	3,5	3,9	3,6	3,2	3,1	2,9	-1,7	-1,7	-1,8	-1,9	-0,1	-0,1	-0,1	-0,1	-0,2	0,9	-2,2
Outra	251	99,7	102,5	3,6	2,7	3,1	3,2	2,3	2,0	2,2	2,7	2,8	2,8	2,8	0,8	0,9	0,8	0,8	0,1	0,0	0,1
Médias aparadas																					
15%	-	-	-	2,6	2,2	2,3	2,1	2,3	2,1	1,2	1,9	1,0	1,2	1,3	-	-	-	-	-	-	-
30%	-	-	-	3,0	2,5	2,5	2,5	2,5	2,3	1,3	2,2	1,3	1,3	1,3	-	-	-	-	-	-	-

(a) Índice excluindo produtos alimentares não transformados e energéticos.

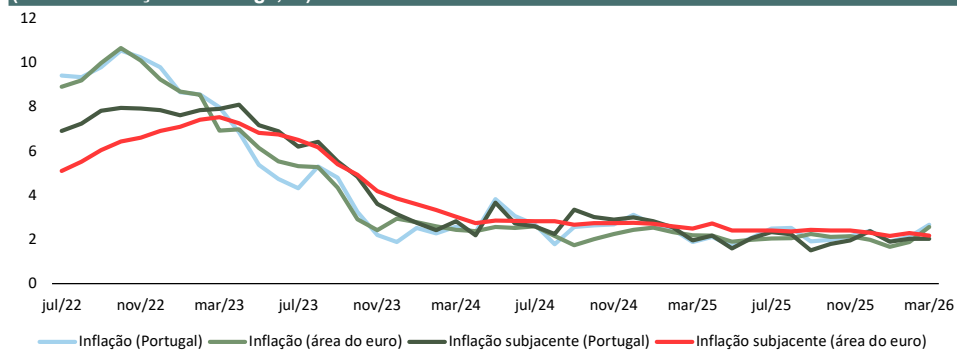
Fonte: Eurostat; cálculos GPEARl.

Contributos para a inflação em Portugal (percentagem do cabaz do IHPC)



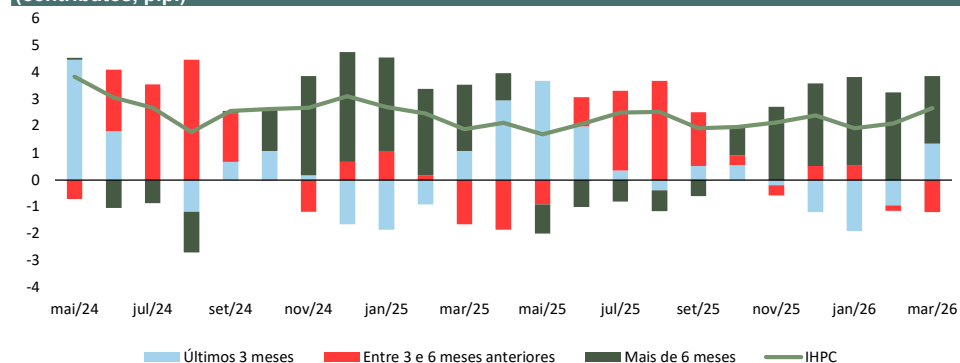
Fonte: Eurostat; cálculos GPEARl.

Evolução da inflação e da inflação subjacente em Portugal e na área do euro (taxa de variação homóloga, %)



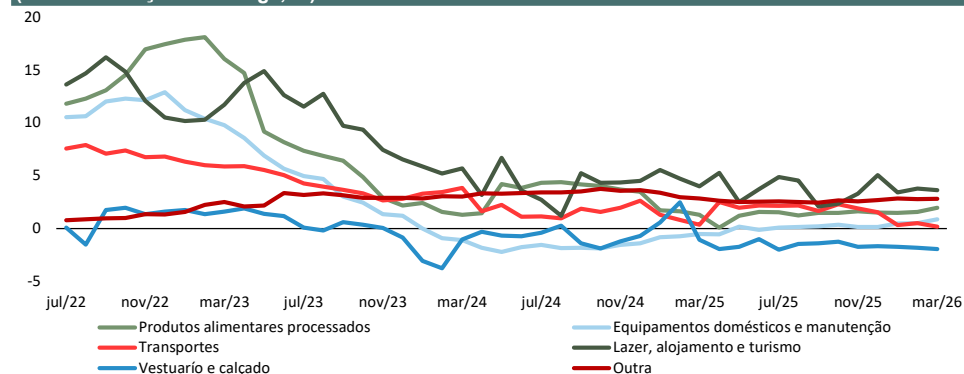
Fonte: Eurostat.

Decomposição da taxa de variação homóloga do IHPC por contributo temporal (contributos, p.p.)



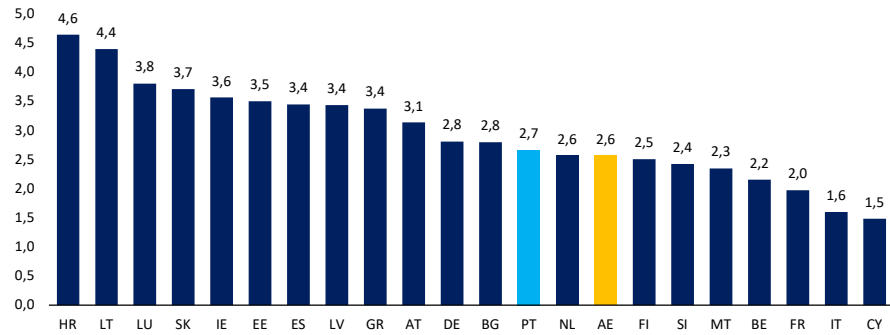
Fonte: Eurostat; cálculos GPEARl.

Evolução das componentes da inflação subjacente em Portugal (taxa de variação homóloga, %)



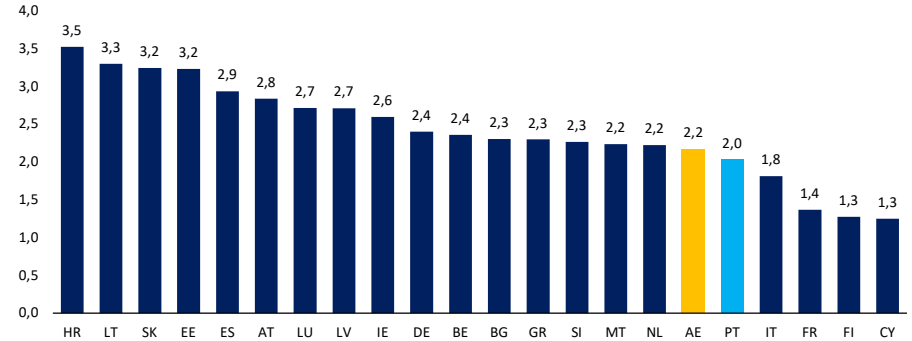
Fonte: Eurostat; cálculos GPEARl.

Inflação (IHPC) na área do euro: mar/26
(taxa de variação homóloga, %)



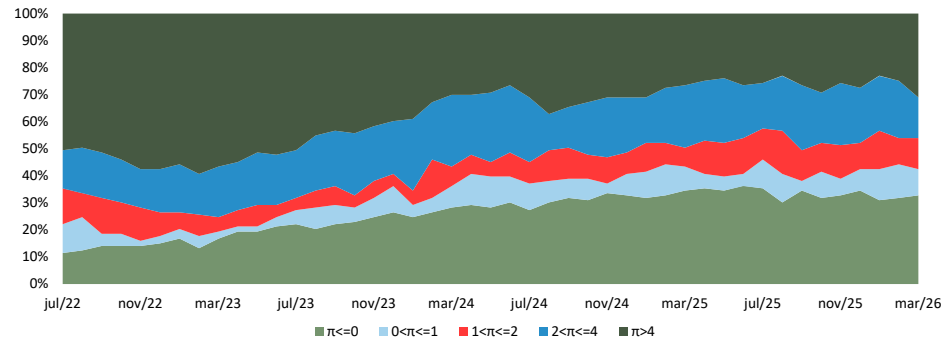
Fonte: Eurostat.

Inflação subjacente na área do euro: mar/26
(taxa de variação homóloga, %)



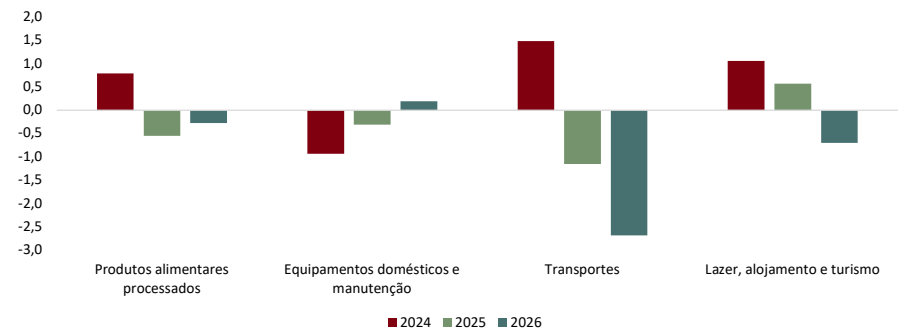
Fonte: Eurostat.

Decomposição da taxa de inflação (π) por intervalo
(percentagem do cabaz do IHPC, 94 itens)



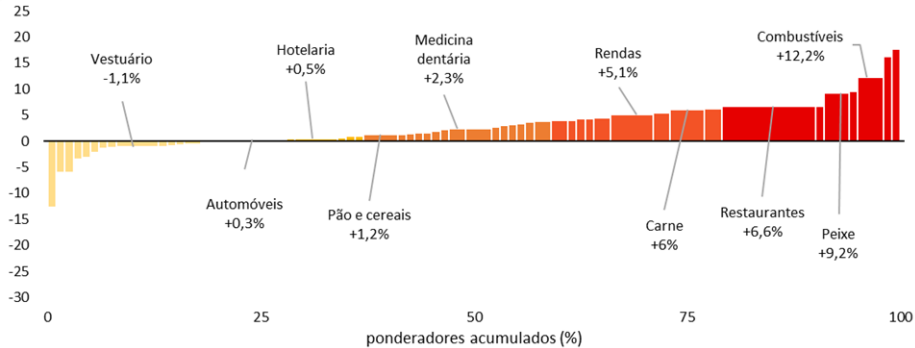
Fonte: Eurostat; cálculos GPEARI.

Desvio padrão da média da taxa de variação mensal dos últimos 3 meses
(pontos, média histórica = 2016/2026)



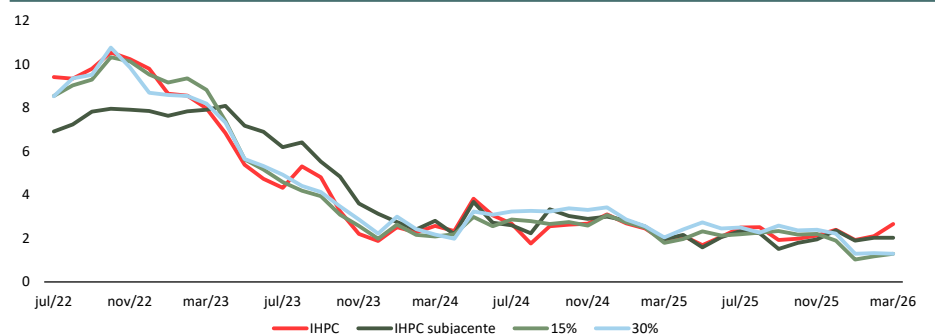
Fonte: Eurostat; cálculos GPEARI.

Estrutura de ponderação por taxa de variação homóloga crescente: mar/26
(%)



Fonte: Eurostat.

Médias aparadas
(%)



Fonte: Eurostat; cálculos GPEARI.