



PRICES REPORT

MAY • 2026

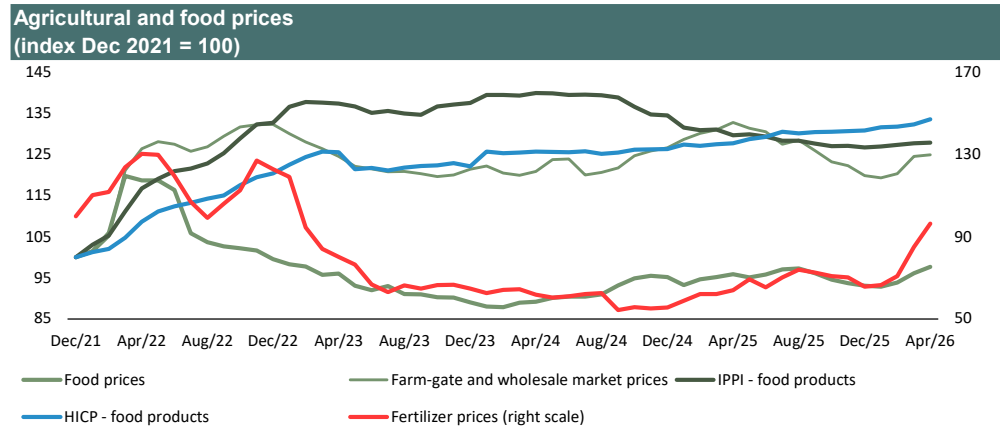
GPEARJ

MINISTÉRIO DAS FINANÇAS • MINISTRY OF FINANCE

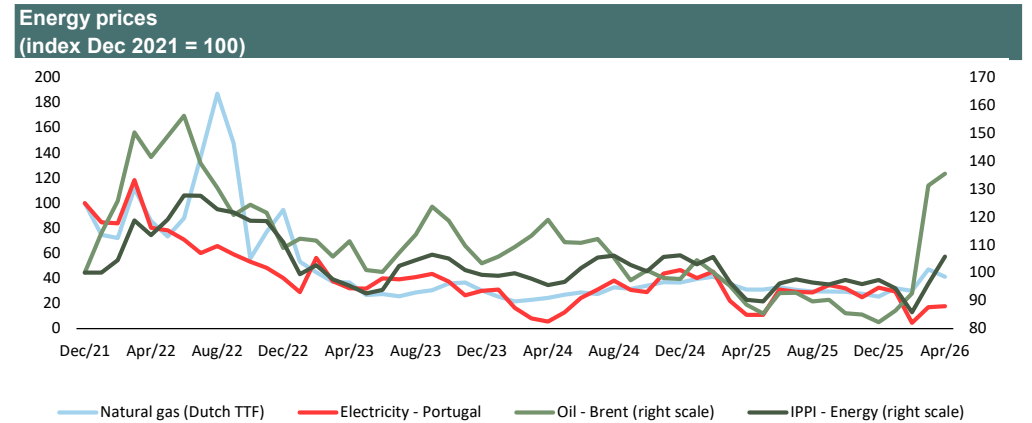
Table 1. Industrial production, raw materials and imports prices

	Source	Unit	Value		Year-on-year rates of change (%)											Month-over-month growth (%)			
			Apr-25	Apr-26	2024	2025	2025 I	2025 II	2025 III	2025 IV	2026 I	Jan-26	Feb-26	Mar-26	Apr-26	Jan-26	Feb-26	Mar-26	Apr-26
. Food index ^(a)	FAO	2014-2016 = 100	128,2	130,7	-2,0	4,3	6,9	6,3	5,8	-1,5	-0,1	-0,4	-0,9	1,1	2,0	-0,3	1,1	2,5	1,6
. Farm-gate and wholesale market prices	ECB	2015 = 100	188,5	177,5	-0,3	4,1	7,5	7,1	5,4	-3,2	-6,6	-7,3	-7,5	-5,0	-5,9	-0,5	0,9	3,5	0,4
. Fertilizer index ^(b)	IMF	2016 = 100	171,2	258,1	-21,2	11,8	-4,3	8,4	21,1	24,2	21,5	13,3	13,9	36,9	50,7	1,4	6,3	20,1	13,5
. Industrial inputs index ^(c)	IMF	2016 = 100	155,4	195,9	-0,8	1,3	-0,4	-5,9	3,6	8,4	16,7	19,4	14,8	15,8	26,0	5,7	-1,4	1,4	3,1
. Oil - Brent	Bloomberg	USD/bbl	66,3	101,4	-2,9	-14,7	-8,6	-21,7	-13,4	-14,9	3,4	-17,3	-7,6	37,6	53,0	4,9	7,2	41,8	3,3
. Natural gas (Dutch TTF)	IMF	USD/MMBtu	11,6	15,4	-15,5	9,4	65,6	18,1	-2,2	-23,8	-5,6	-18,8	-27,2	34,3	33,0	26,7	-6,6	57,9	-12,9
. Wholesale electricity prices - Portugal	Ember	€/megawatt hora	25,8	42,6	-28,5	7,6	93,2	23,2	-7,5	-25,3	-52,4	-26,5	-90,1	-22,5	65,3	-9,1	-85,0	282,6	4,4
. Exchange Rate	BdP	euro/USD	1,12	1,17	0,0	4,4	-3,1	5,3	6,3	9,0	11,2	13,4	13,6	7,0	4,4	0,3	0,7	-2,2	1,3
. Industrial Producer Prices Index (IPPI)	INE	2015 = 100	115,1	119,6	0,3	-2,7	-0,6	-3,0	-4,0	-3,2	-1,9	-2,1	-3,6	0,0	3,8	-0,1	-1,2	2,3	2,4
Consumer goods			124,6	124,7	2,4	-3,2	-2,5	-3,4	-3,9	-2,9	-0,8	-1,2	-0,6	-0,7	0,1	0,4	0,4	0,1	0,2
Intermediate goods			115,5	118,2	-2,2	-3,0	-1,1	-2,7	-4,5	-3,7	-0,7	-1,5	-0,7	0,3	2,3	0,8	0,4	1,6	1,9
Investment goods			111,1	113,5	0,1	1,5	1,2	0,9	1,8	2,1	1,5	1,7	1,4	1,4	2,1	0,2	0,5	-0,2	0,2
Energy			101,0	118,4	1,4	-4,5	3,0	-6,1	-7,8	-7,0	-9,5	-8,4	-18,8	-0,6	17,2	-3,0	-9,2	12,0	10,2
Total except energy			118,2	119,8	0,0	-2,3	-1,3	-2,4	-3,2	-2,4	-0,3	-0,8	-0,3	0,1	1,4	0,5	0,4	0,7	0,9
. IPPI - euro area ^(d)	Eurostat	2021 = 100	123,6	:	-4,2	0,3	2,3	0,5	-0,2	-1,3	-1,1	-2,2	-3,1	2,0	:	0,7	-0,6	3,5	:
. Unit value index - imports	Eurostat	2015 = 100	117,9	:	-1,3	0,3	1,3	-0,7	-0,3	0,9	:	0,3	-0,9	:	:	0,7	-0,7	:	:
Consumption goods			129,1	:	2,0	2,7	0,3	3,3	4,1	3,3	:	5,1	2,8	:	:	4,0	-2,8	:	:
Intermediate goods			110,1	:	-3,8	-1,8	1,4	-3,5	-3,5	-1,5	:	-2,9	-3,6	:	:	-0,9	0,5	:	:
Capital goods			125,2	:	1,9	2,1	1,5	0,0	2,4	4,4	:	7,3	4,3	:	:	1,1	-1,5	:	:

(a) includes meat, dairy, cereals, vegetable oils and sugar; (b) includes DAP, potash and urea; (c) includes agricultural raw materials and base metals; (d) domestic market.

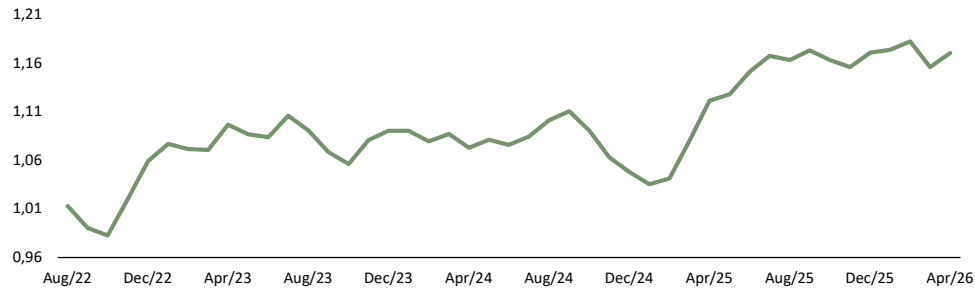


Sources: FAO, INE, Eurostat, IMF, ECB; GPEARI calculations.



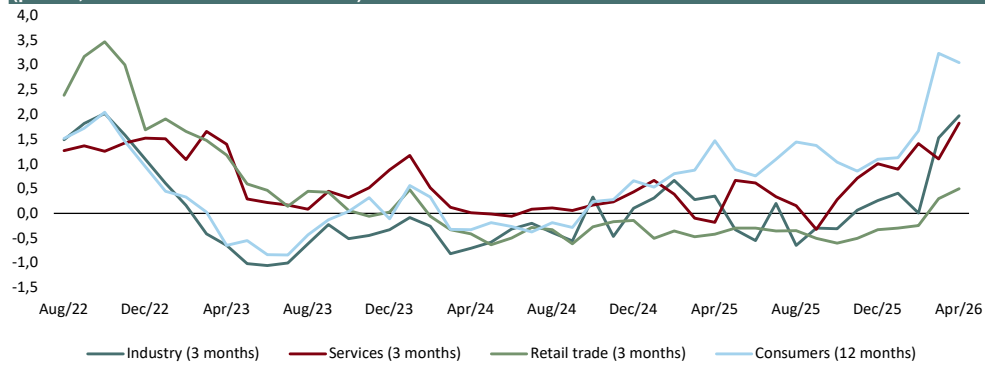
Sources: IMF, Ember, Bloomberg; GPEARI calculations.

Exchange rate (USD / euro)



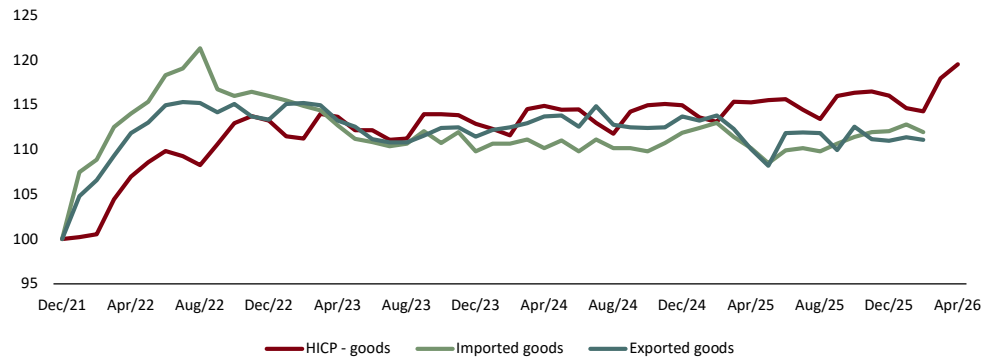
Source: BdP.

Prices expectations (points, historical mean = 2016/2026)



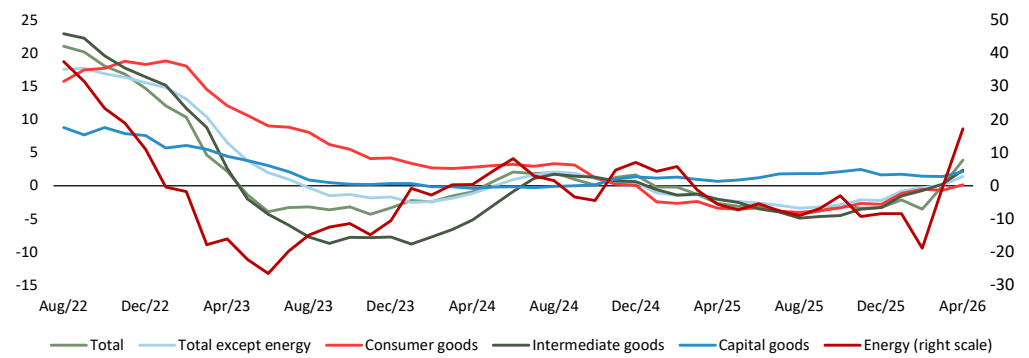
Sources: Eurostat; GPEARI calculations.

Goods prices (index Dec 2021 = 100)



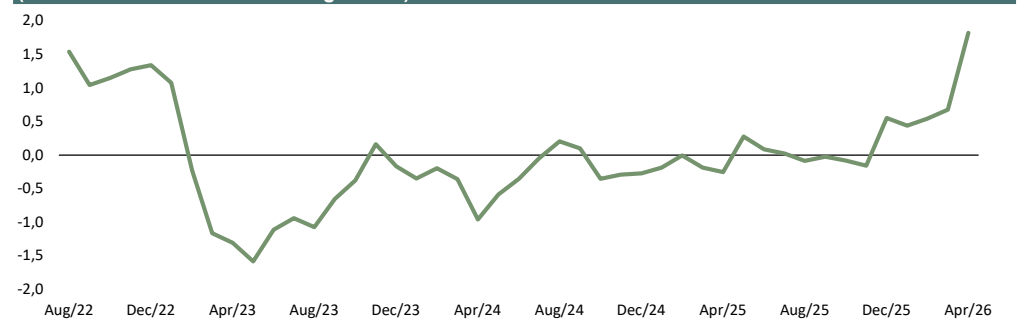
Source: Eurostat.

Industrial producer price index (year-on-year rate of change, %)



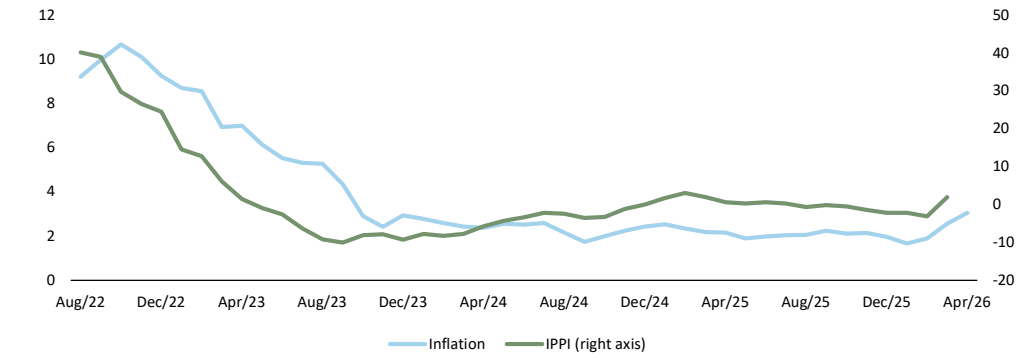
Source: INE.

Global supply chain pressure index (GSCPI) (standard deviations from average value)



Sources: Federal Reserve Bank of New York.

Industrial producer prices and HICP in the euro area (year-on-year rate of change, %)



Sources: INE; Eurostat.

Table 2. Harmonized Index of Consumer Prices (HICP)

	Weight	Index (2025 = 100)		Year-on-year rates of change (%)										Month-over-month growth (%)				Deviation of the monthly variation in relation to the historical average of each month in the last 5 years (p.p.)			
		2026	Apr-25	Apr-26	2024	2025	2025 I	2025 II	2025 III	2025 IV	2026 I	Jan-26	Feb-26	Mar-26	Apr-26	Jan-26	Feb-26	Mar-26	Apr-26	Feb-26	Mar-26
Euro area	1000	100,0	103,1	2,4	2,1	2,4	2,0	2,1	2,1	2,0	1,7	1,9	2,6	3,1	-0,6	0,6	1,3	1,0	0,1	1,1	0,6
Portugal	1000	100,3	103,6	2,7	2,2	2,3	2,0	2,3	2,2	2,2	1,9	2,1	2,7	3,3	-1,0	0,1	2,3	1,9	0,0	0,3	0,6
. Food and non-alcoholic beverages	207	98,8	103,2	2,3	2,9	1,6	2,4	3,9	3,5	3,5	3,2	3,6	3,6	4,4	0,6	0,1	0,4	0,9	-0,2	-0,5	0,0
. Alcoholic beverages & tobacco	32	99,1	103,9	2,9	1,7	2,8	0,9	1,4	1,8	2,3	1,9	2,2	2,9	4,8	1,5	-1,1	2,9	1,0	1,2	0,2	0,9
. Clothing and footwear	58	106,4	105,2	-1,2	-1,1	0,5	-1,6	-1,6	-1,6	-1,9	-1,7	-1,8	-1,9	-1,1	-14,4	-5,1	21,9	1,6	0,9	-2,2	0,5
. Housing, water, electricity & others	83	100,0	103,0	6,5	2,7	3,5	3,6	2,2	1,6	2,7	2,8	2,5	2,6	2,9	0,7	0,4	0,4	0,7	0,3	0,0	0,2
. Furnishings & others	50	99,5	101,1	-1,6	-0,2	-0,9	-0,3	0,1	0,2	0,6	0,4	0,5	0,8	1,5	0,5	-0,2	0,5	0,1	-0,6	0,4	0,0
. Health	64	99,8	102,3	3,6	3,2	3,3	3,4	3,1	2,9	2,5	2,6	2,5	2,3	2,4	0,4	0,5	0,4	0,3	0,1	-0,1	0,1
. Transport	149	100,5	105,7	1,4	1,3	1,1	1,0	1,7	1,4	0,4	-1,0	-0,6	2,9	5,2	-2,0	0,4	3,1	3,7	0,1	2,1	2,4
. Information and communication	27	100,4	98,4	3,5	-1,5	0,7	-1,7	-1,6	-3,6	-2,4	-2,3	-2,5	-2,4	-2,1	0,6	0,0	0,1	-0,7	-1,6	-0,1	-0,5
. Recreation, sport and culture	56	102,0	100,6	2,7	2,6	2,3	4,1	2,3	1,7	1,2	1,6	1,0	1,1	-1,4	-0,8	0,7	-0,1	0,5	-0,9	0,3	-0,6
. Education	16	99,0	103,3	3,7	3,6	3,4	3,4	3,4	4,3	4,2	4,2	4,2	4,3	4,3	0,0	0,0	0,1	0,1	0,0	0,1	0,1
. Restaurants and accomodation services	167	100,5	104,9	4,5	4,6	5,3	4,2	4,6	4,2	4,3	3,9	4,5	4,4	4,3	-1,2	1,0	2,8	5,5	-0,1	0,3	0,4
. Insurance and financial services	24	99,8	102,4	3,7	3,8	4,3	3,9	3,9	3,2	1,9	2,2	1,9	1,7	2,6	0,0	0,6	0,3	0,9	0,4	0,6	0,9
. Personal care, social protection and miscellaneous	67	99,6	104,2	0,7	1,9	1,7	1,3	1,4	3,2	4,0	3,9	3,9	4,3	4,6	1,0	0,7	0,4	0,4	0,4	0,1	0,1
. Food	240	98,9	103,3	2,4	2,7	1,7	2,2	3,6	3,3	3,3	3,0	3,4	3,5	4,5	0,7	-0,1	0,7	0,9	0,0	-0,4	0,2
. Non-energy industrial goods	222	101,6	101,9	-0,6	-0,2	0,1	-0,3	-0,4	-0,3	-0,3	-0,3	-0,4	-0,1	0,3	-3,6	-0,9	4,9	0,5	0,0	0,2	0,1
. Services	477	100,4	103,3	4,5	3,5	3,9	3,4	3,4	3,4	3,2	3,1	3,3	3,2	2,9	-0,8	0,6	1,2	2,6	-0,1	0,1	0,4
. Energy	61	100,1	113,1	3,1	-0,2	1,5	-0,6	-0,3	-1,5	0,5	-2,6	-2,4	6,5	13,0	-0,4	1,0	7,5	5,5	0,4	6,2	5,1
. Goods	523	100,2	103,8	1,1	1,1	1,1	0,7	1,4	1,1	1,4	0,9	1,0	2,3	3,7	-1,2	-0,3	3,2	1,3	0,0	0,6	0,7
Food including alcohol & tobacco	240	98,9	103,3	2,4	2,7	1,7	2,2	3,6	3,3	3,3	3,0	3,4	3,5	4,5	0,7	-0,1	0,7	0,9	0,0	-0,4	0,2
Processed food, alcohol, tobacco	155	99,1	102,1	3,2	1,4	1,5	0,9	1,4	1,5	1,7	1,5	1,5	2,0	3,1	0,7	-0,4	0,9	0,5	-0,2	-0,3	0,0
Unprocessed food	84	98,5	105,5	1,0	5,3	2,1	4,6	7,7	6,6	6,5	6,0	6,9	6,6	7,1	0,7	0,5	0,4	1,7	0,4	-0,6	0,4
Industrial goods	283	101,2	104,3	0,0	-0,2	0,5	-0,4	-0,3	-0,6	-0,2	-0,9	-0,9	1,3	3,0	-2,9	-0,5	5,5	1,6	0,0	1,5	1,2
Non-energy industrial goods	222	101,6	101,9	-0,6	-0,2	0,1	-0,3	-0,4	-0,3	-0,3	-0,3	-0,4	-0,1	0,3	-3,6	-0,9	4,9	0,5	0,0	0,2	0,1
Durables	90	99,9	101,0	-1,0	0,5	0,2	0,5	0,7	0,6	0,8	0,7	0,6	1,0	1,2	0,4	0,2	0,3	0,1	0,0	0,1	-0,1
Semi-durables	83	104,5	103,3	-1,3	-1,4	-0,1	-1,7	-1,9	-1,8	-1,9	-1,8	-1,9	-1,8	-1,2	-10,2	-3,5	14,7	1,1	0,4	-0,7	0,3
Non-durables	49	100,0	101,2	1,0	0,5	1,0	0,5	0,2	0,4	0,6	0,6	0,6	1,2	0,3	1,1	-0,8	0,2	-0,1	-0,4	0,1	
Energy	61	100,1	113,1	3,1	-0,2	1,5	-0,6	-0,3	-1,5	0,5	-2,6	-2,4	6,5	13,0	-0,4	1,0	7,5	5,5	0,4	6,2	5,1
Electricity, gas, solid fuels	28	101,0	101,4	6,7	0,0	1,3	2,3	-1,1	-2,5	-0,4	0,4	-0,7	-0,7	0,4	0,1	0,1	0,0	1,7	0,5	-0,3	0,8
Liquid fuels & others	33	99,1	123,1	-0,4	-0,3	1,8	-3,3	0,6	-0,4	0,8	-5,6	-4,2	12,4	24,2	-0,8	1,9	13,9	8,4	0,2	11,7	8,2
. Services	477	100,4	103,3	4,5	3,5	3,9	3,4	3,4	3,4	3,2	3,1	3,3	3,2	2,9	-0,8	0,6	1,2	2,6	-0,1	0,1	0,4
Communication	23	100,3	98,3	6,9	-0,4	2,5	-0,6	-0,5	-3,1	-2,0	-2,0	-2,1	-2,0	-2,0	0,3	0,4	0,0	-0,8	-1,9	-0,5	-0,9
Housing	62	99,3	104,3	6,5	5,2	5,5	5,3	5,0	4,9	5,0	4,9	5,1	5,1	5,0	1,2	0,5	0,5	0,3	0,1	0,1	0,0
Recreation, incl. repairs & care	215	100,8	104,0	4,8	4,5	5,2	4,3	4,5	4,2	4,2	4,0	4,4	4,1	3,2	-1,2	0,9	2,3	4,5	-0,2	0,2	0,0
Accommodation services	54	103,4	103,0	4,6	-0,2	4,9	-1,8	-1,2	-1,6	0,2	-1,0	1,1	0,5	-0,4	-6,9	1,7	7,8	16,5	-0,8	-0,3	-0,6
Restaurants, cafés and the like	104	99,0	105,6	5,8	6,2	5,8	6,0	6,3	6,8	6,6	6,6	6,6	6,6	6,7	1,5	0,7	0,7	0,4	0,1	0,2	-0,2
Services related to transport	70	101,5	101,9	4,3	3,0	1,7	3,6	3,2	3,4	0,8	0,8	1,1	0,3	0,4	-3,9	0,0	0,4	4,0	0,3	-0,3	1,5
Miscellaneous	107	99,6	102,7	1,9	2,6	2,4	2,5	2,4	3,2	3,2	3,2	3,2	3,1	3,1	0,7	0,3	0,3	0,1	0,0	0,1	0,0

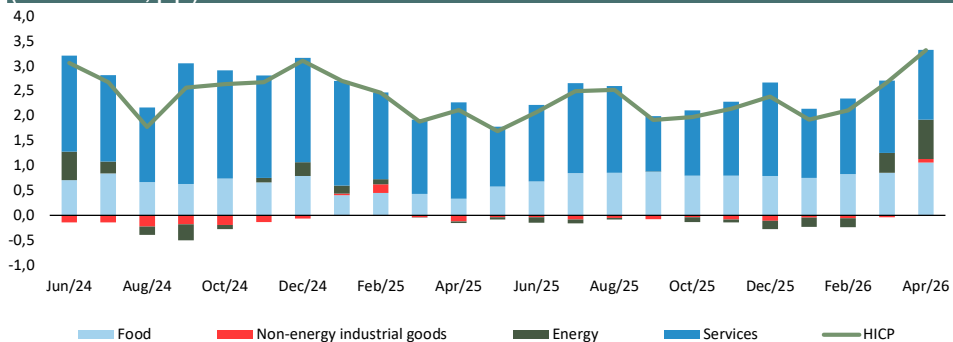
Source: Eurostat.

Table 3. Harmonized Index of Consumer Prices (HICP) - core and trimmed mean

	Weight	Value		Year-on-year rates of change (%)											Contributions to year-on-year rates of change(p.p.)				Deviation of the monthly variation in relation to the historical average of each month in the last 5 years (p.p.)		
		Apr-25	Apr-26	2024	2025	2025 I	2025 II	2025 III	2025 IV	2026 I	Jan-26	Feb-26	Mar-26	Apr-26	Jan-26	Feb-26	Mar-26	Apr-26	Feb-26	Mar-26	Apr-26
Core - Portugal (a)	855	100,4	102,7	2,8	2,1	2,4	1,9	2,0	2,0	2,0	1,9	2,0	2,0	2,3	-	-	-	-	0,0	-0,1	0,3
Processed food including alcohol and tobacco	155	99,1	102,1	-1,6	-0,2	-0,9	-0,3	0,1	0,2	0,6	1,5	1,5	2,0	3,1	0,3	0,3	0,4	0,6	-0,2	-0,3	0,0
Household equipment and maintenance	51	99,6	101,1	3,2	1,4	1,5	0,9	1,4	1,5	1,7	0,5	0,5	0,9	1,5	0,0	0,0	0,1	0,1	-0,6	0,3	0,0
Transport	117	100,9	100,8	-1,2	-1,1	0,5	-1,6	-1,6	-1,6	-1,9	0,3	0,5	0,2	0,0	0,0	0,1	0,0	0,0	0,0	-0,5	0,6
Recreation, accomodation and tourism	223	100,8	103,6	7,0	5,3	6,0	5,2	5,1	5,0	5,1	3,4	3,8	3,6	2,8	0,8	0,9	0,9	0,8	-0,3	0,2	0,1
Clothing and footwear	58	106,4	105,2	5,9	3,5	3,9	3,6	3,2	3,1	2,9	-1,7	-1,8	-1,9	-1,1	-0,1	-0,1	-0,1	-0,1	0,9	-2,2	0,5
Other	251	99,7	102,7	3,6	2,7	3,1	3,2	2,3	2,0	2,2	2,8	2,8	2,8	3,0	0,9	0,8	0,8	0,9	0,0	0,1	0,1
. Trimmed Means																					
15%	-	-	-	2,6	2,2	2,3	2,1	2,3	2,1	1,4	1,3	1,5	1,6	1,3	-	-	-	-	-	-	-
30%	-	-	-	3,0	2,5	2,5	2,5	2,5	2,3	2,3	2,2	2,3	2,6	2,3	-	-	-	-	-	-	-

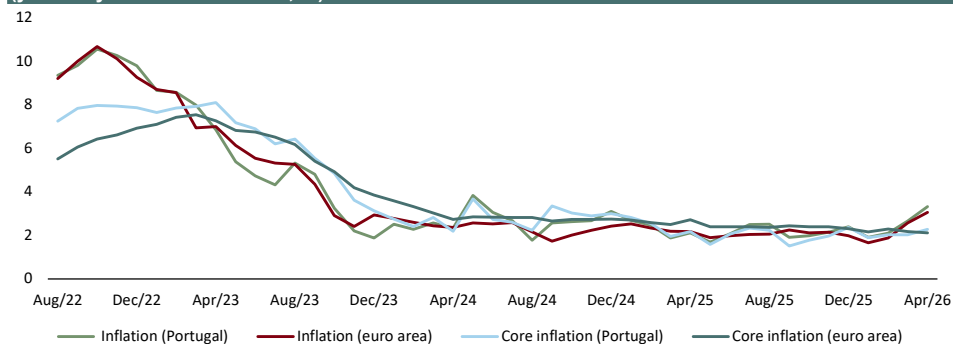
(a) Overall index excluding energy and unprocessed food.
Source: Eurostat; cálculos GPEARI.

Contributions to year-on-year inflation (contributions, p.p.)



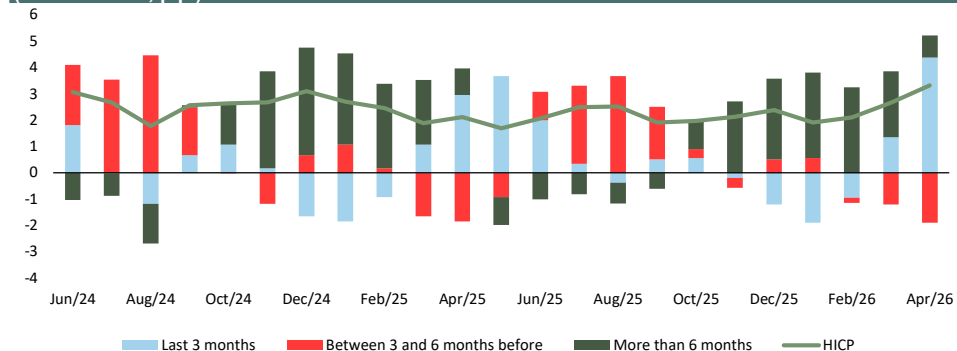
Source: Eurostat; GPEARI calculations.

Evolution of inflation and core inflation in Portugal and in the euro area (year-on-year rate of inflation, %)



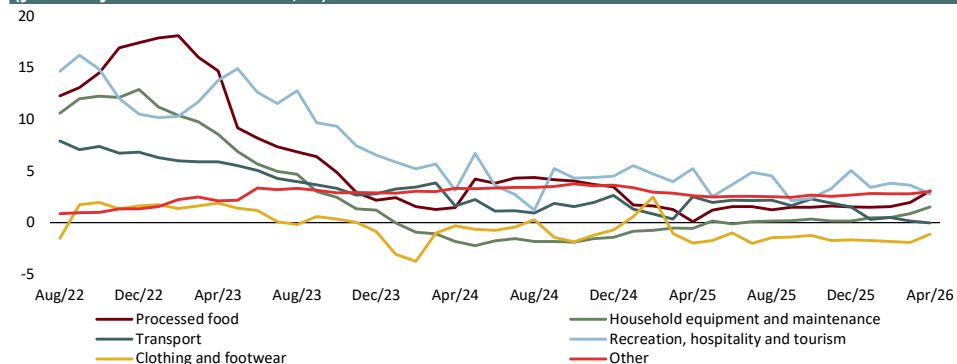
Source: Eurostat.

Breakdown of the year-on-year inflation rate (HICP) by temporal contribution (contributions, p.p.)



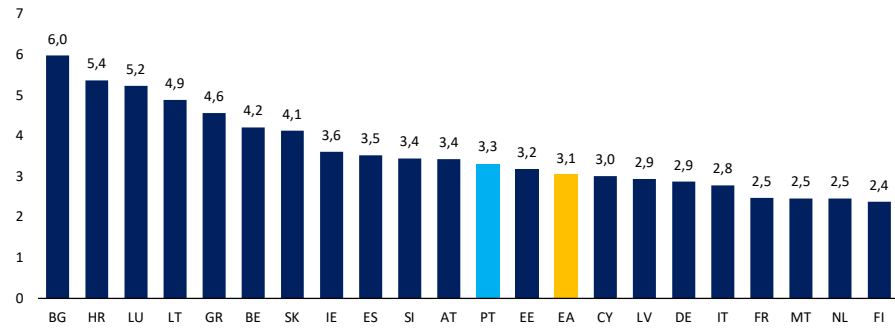
Source: Eurostat.

Evolution of the components of core inflation components in Portugal (year-on-year rate of inflation, %)



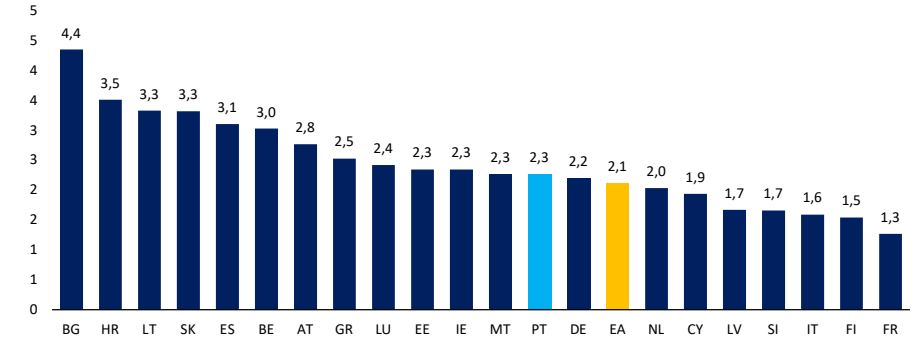
Source: Eurostat; GPEARI calculations.

Inflation (HICP) in the euro area: Apr/26 (year-on-year rate of change, %)



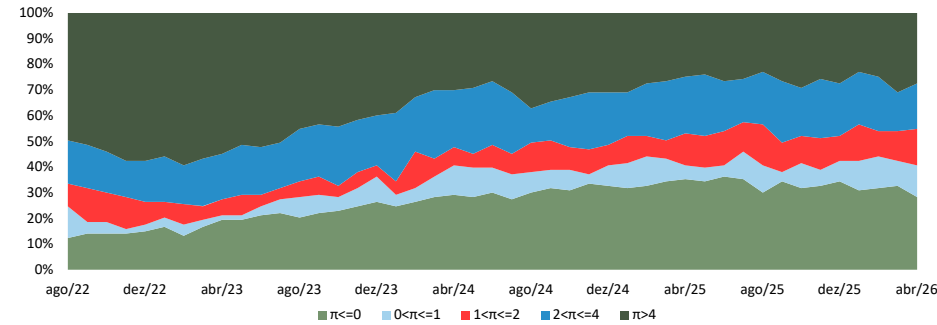
Source: Eurostat.

Core inflation in the euro area: Apr/26 (year-on-year rate of change, %)



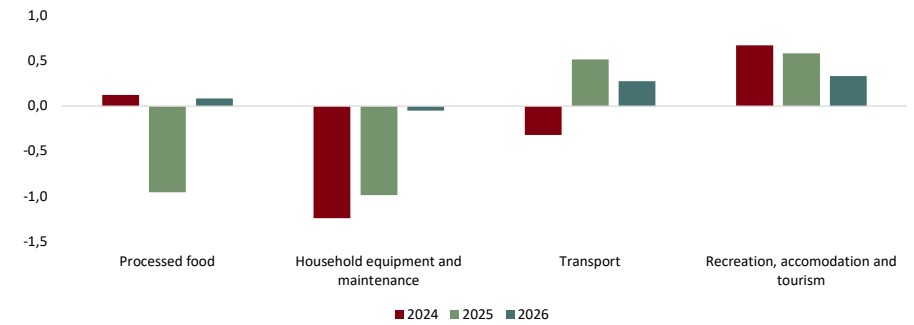
Source: Eurostat.

Breakdown of the inflation rate (π) by interval (percentage of the HICP basket, 94 items)



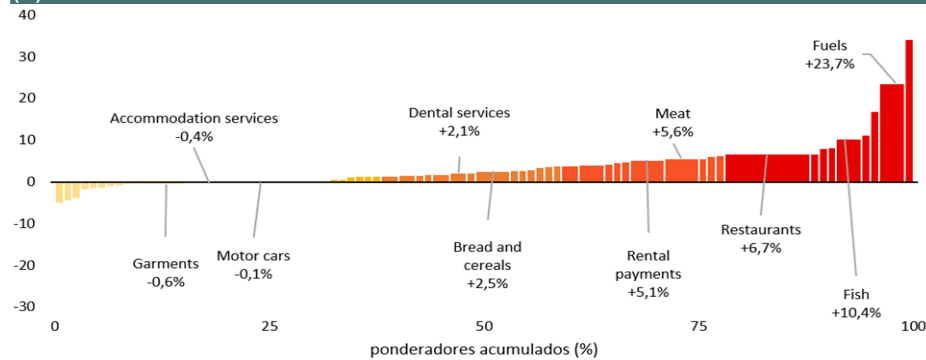
Source: Eurostat; GPEARI calculations.

Standard deviation of the average monthly rate in the last three months from the historical mean (points, historical mean = 2016/2026)



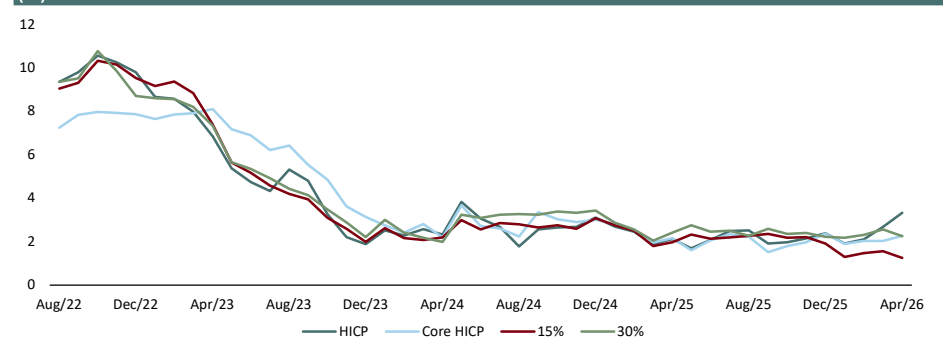
Source: Eurostat; GPEARI calculations.

Weighting structure by increasing year-on-year rate of change: Apr/26 (%)



Source: Eurostat.

Trimmed Means (%)



Source: Eurostat; GPEARI calculations.