



PRICES REPORT

JUNE • 2026

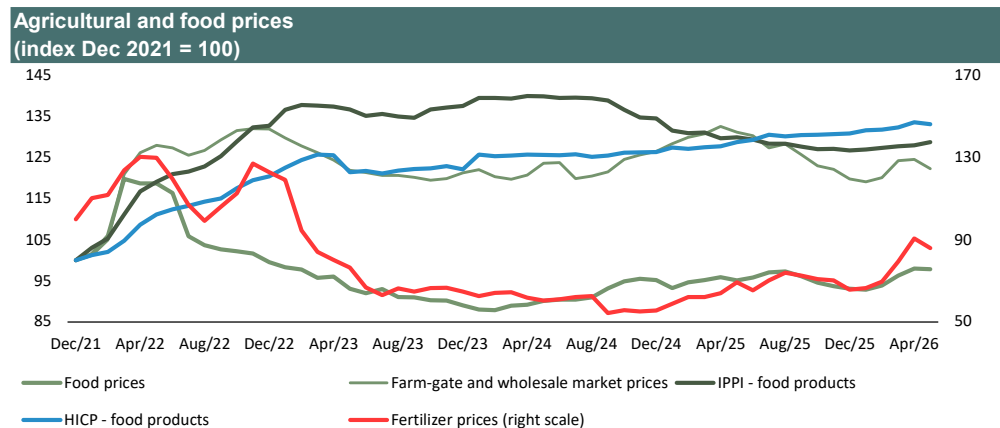
GPEARJ

MINISTÉRIO DAS FINANÇAS • MINISTRY OF FINANCE

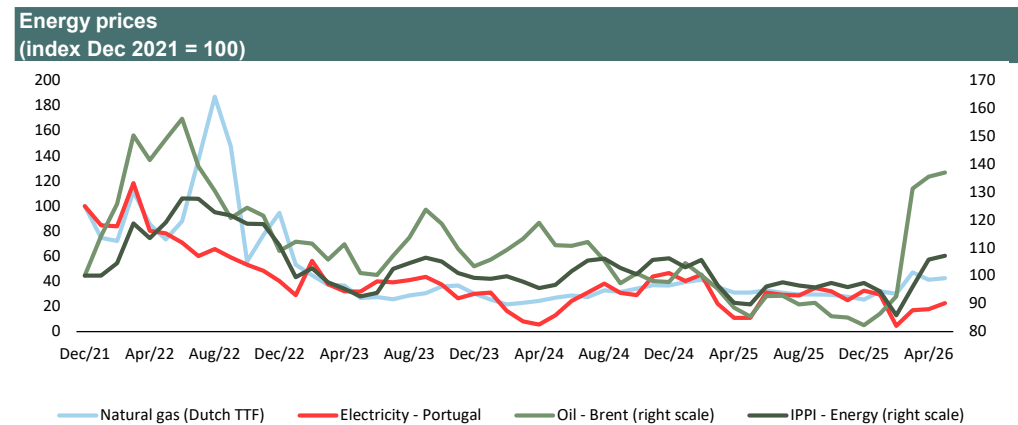
Table 1. Industrial production, raw materials and imports prices

	Source	Unit	Value		Year-on-year rates of change (%)											Month-over-month growth (%)			
			May-25	May-26	2024	2025	2025 I	2025 II	2025 III	2025 IV	2026 I	Feb-26	Mar-26	Apr-26	May-26	Feb-26	Mar-26	Apr-26	May-26
. Food index ^(a)	FAO	2014-2016 = 100	127,1	130,8	-2,0	4,3	6,9	6,3	5,8	-1,5	-0,1	-0,9	1,1	2,2	2,9	1,1	2,5	1,8	-0,2
. Farm-gate and wholesale market prices	ECB	2015 = 100	186,7	174,0	-0,3	4,1	7,4	7,1	5,4	-3,1	-6,6	-7,5	-5,0	-6,1	-6,8	0,9	3,4	0,2	-1,8
. Fertilizer index ^(b)	IMF	2016 = 100	185,5	230,1	-21,2	11,8	-4,3	8,4	21,1	24,2	17,9	12,0	28,1	41,7	24,0	4,5	14,2	14,1	-5,2
. Industrial inputs index ^(c)	IMF	2016 = 100	158,0	202,1	-0,8	1,3	-0,4	-5,9	3,6	8,4	16,6	14,8	15,7	25,8	27,9	-1,4	1,2	3,1	3,3
. Oil - Brent	Bloomberg	USD/bbl	63,9	102,5	-2,9	-14,7	-8,6	-21,7	-13,4	-14,9	3,4	-7,6	37,6	53,0	60,5	7,2	41,8	3,3	1,1
. Natural gas (Dutch TTF)	IMF	USD/MMBtu	11,6	15,9	-15,5	9,4	65,6	18,1	-2,2	-23,8	-5,6	-27,2	34,3	33,0	36,8	-6,6	57,9	-12,9	3,3
. Wholesale electricity prices - Portugal	Ember	€/megawatt hora	25,9	53,9	-28,5	7,6	93,2	23,2	-7,5	-25,3	-52,4	-90,1	-22,5	65,3	108,5	-85,0	282,5	4,4	26,6
. Exchange Rate	BdP	euro/USD	1,13	1,17	0,0	4,4	-3,1	5,3	6,3	9,0	11,2	13,6	7,0	4,4	3,5	0,7	-2,2	1,3	-0,3
. Industrial Producer Prices Index (IPPI)	INE	2015 = 100	115,0	120,8	0,3	-2,7	-0,6	-3,0	-4,0	-3,2	-1,9	-3,6	0,0	3,8	5,1	-1,2	2,3	2,4	1,0
Consumer goods			124,6	125,1	2,4	-3,2	-2,5	-3,4	-3,9	-2,9	-0,8	-0,6	-0,6	0,2	0,4	0,4	0,2	0,2	0,2
Intermediate goods			115,1	120,6	-2,2	-3,0	-1,1	-2,7	-4,5	-3,7	-0,7	-0,7	0,2	2,2	4,8	0,4	1,5	1,8	2,2
Investment goods			111,5	113,2	0,1	1,5	1,2	0,9	1,8	2,1	1,6	1,4	1,5	2,2	1,5	0,5	0,0	0,1	-0,3
Energy			100,4	120,0	1,4	-4,5	3,0	-6,1	-7,8	-7,0	-9,6	-18,8	-0,7	17,2	19,5	-9,2	11,9	10,2	1,4
Total except energy			118,1	121,0	0,0	-2,3	-1,3	-2,4	-3,2	-2,4	-0,3	-0,3	0,1	1,4	2,4	0,4	0,7	0,9	1,0
. IPPI - euro area ^(d)	Eurostat	2021 = 100	122,9	:	-4,2	0,3	2,3	0,5	-0,2	-1,3	-1,1	-3,1	1,9	4,9	:	-0,6	3,4	0,6	:
. Unit value index - imports	Eurostat	2015 = 100	116,1	:	-1,3	0,4	1,3	-0,7	-0,3	1,1	0,8	-0,2	2,0	:	:	-0,4	0,8	:	:
Consumption goods			129,2	:	2,0	2,8	0,3	3,3	4,1	3,5	3,7	3,2	3,8	:	:	-1,7	0,7	:	:
Intermediate goods			107,6	:	-3,8	-1,8	1,4	-3,5	-3,5	-1,4	-1,8	-3,0	0,3	:	:	0,6	0,8	:	:
Capital goods			121,4	:	1,9	2,1	1,5	0,0	2,4	4,4	8,4	7,0	8,4	:	:	-1,2	0,4	:	:

(a) includes meat, dairy, cereals, vegetable oils and sugar; (b) includes DAP, potash and urea; (c) includes agricultural raw materials and base metals; (d) domestic market.

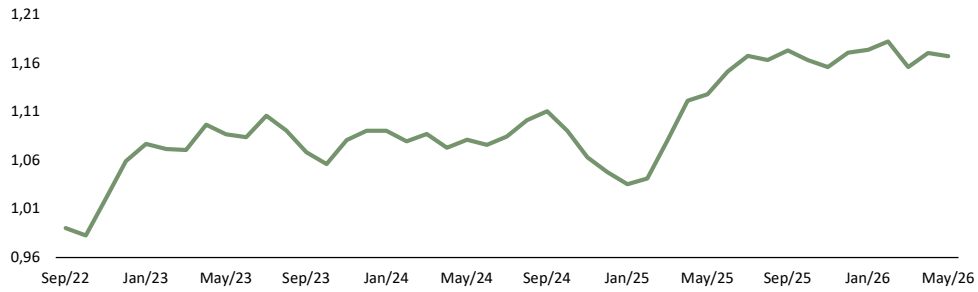


Sources: FAO, INE, Eurostat, IMF, ECB; GPEARI calculations.



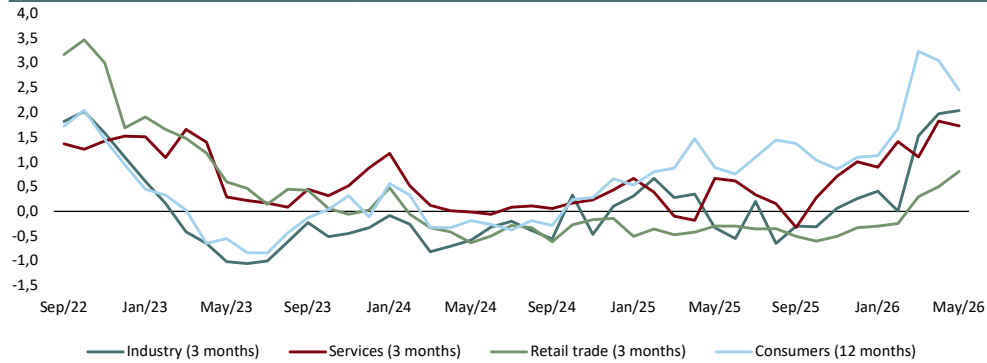
Sources: IMF, Ember, Bloomberg; GPEARI calculations.

Exchange rate (USD / euro)



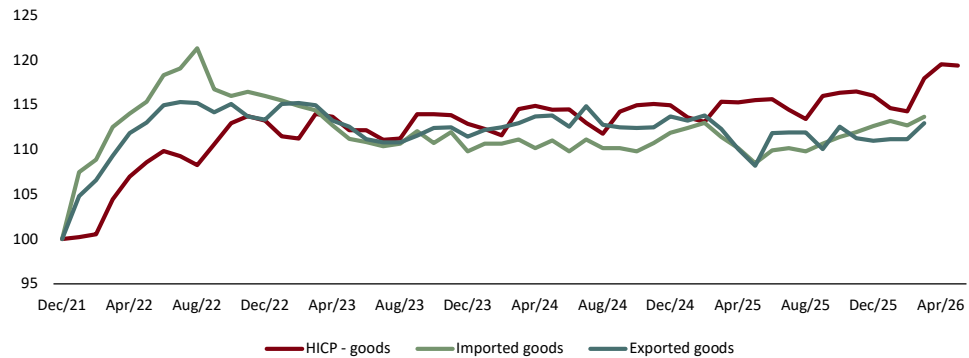
Source: BdP.

Prices expectations (points, historical mean = 2016/2026)



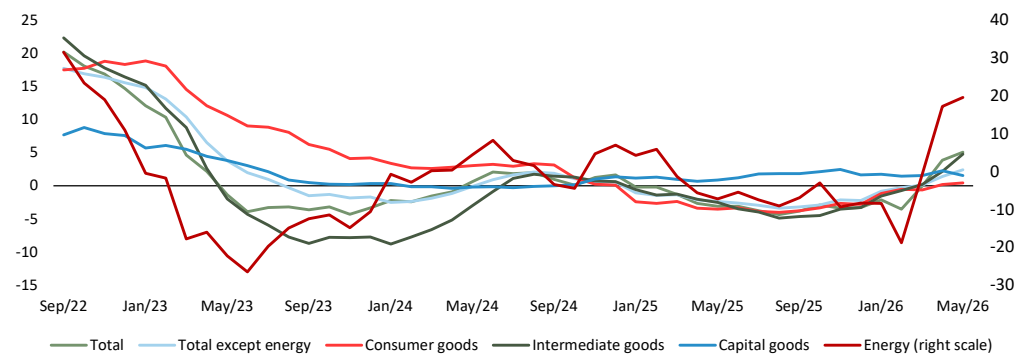
Sources: Eurostat; GPEARI calculations.

Goods prices (index Dec 2021 = 100)



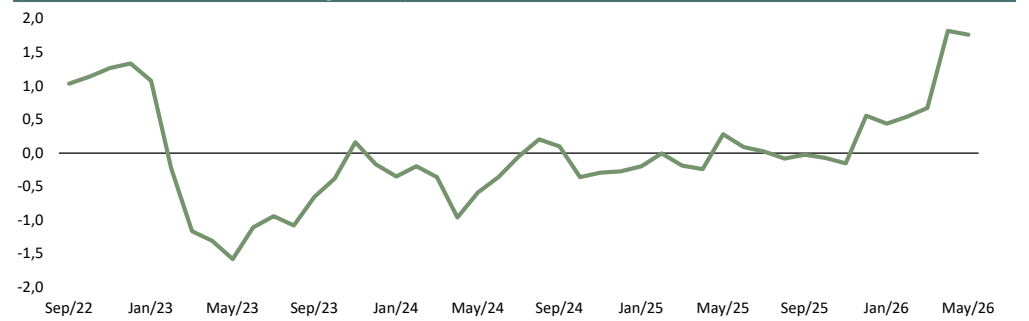
Source: Eurostat.

Industrial producer price index (year-on-year rate of change, %)



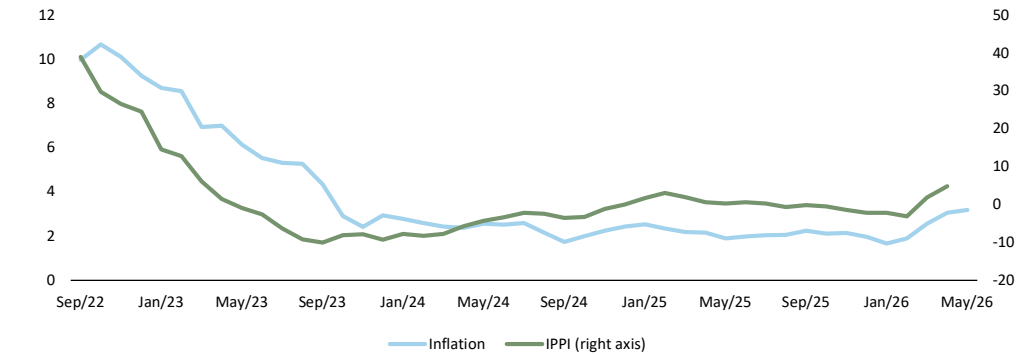
Source: INE.

Global supply chain pressure index (GSCPI) (standard deviations from average value)



Sources: Federal Reserve Bank of New York.

Industrial producer prices and HICP in the euro area (year-on-year rate of change, %)



Sources: INE; Eurostat.

Table 2. Harmonized Index of Consumer Prices (HICP)

	Weight	Index (2025 = 100)		Year-on-year rates of change (%)										Month-over-month growth (%)				Deviation of the monthly variation in relation to the historical average of each month in the last 5 years (p.p.)			
		2026	May-25	May-26	2024	2025	2025 I	2025 II	2025 III	2025 IV	2026 I	Feb-26	Mar-26	Apr-26	May-26	Feb-26	Mar-26	Apr-26	May-26	Mar-26	Apr-26
Euro area	1000	100,0	103,1	2,4	2,1	2,4	2,0	2,1	2,1	2,0	1,9	2,6	3,1	3,2	0,6	1,3	1,0	0,1	0,1	0,6	0,3
Portugal	1000	100,9	104,0	2,7	2,2	2,3	2,0	2,3	2,2	2,2	2,1	2,7	3,3	3,1	0,1	2,3	1,9	0,4	0,3	0,6	-0,1
. Food and non-alcoholic beverages	207	99,6	102,9	2,3	2,9	1,6	2,4	3,9	3,5	3,5	3,6	3,6	4,4	3,3	0,1	0,4	0,9	-0,3	-0,5	0,0	-0,3
. Alcoholic beverages & tobacco	32	100,6	103,7	2,9	1,7	2,8	0,9	1,4	1,8	2,3	2,2	2,9	4,8	3,1	-1,1	2,9	1,0	-0,2	0,2	0,9	-1,0
. Clothing and footwear	58	106,4	105,9	-1,2	-1,1	0,5	-1,6	-1,6	-1,6	-1,9	-1,8	-1,9	-1,1	-0,5	-5,1	21,9	1,6	0,6	-2,2	0,5	0,5
. Housing, water, electricity & others	83	99,6	103,2	6,5	2,7	3,5	3,6	2,2	1,6	2,7	2,5	2,6	2,9	3,6	0,4	0,4	0,7	0,2	0,0	0,2	-0,3
. Furnishings & others	50	100,0	101,2	-1,6	-0,2	-0,9	-0,3	0,1	0,2	0,6	0,5	0,8	1,5	1,2	-0,2	0,5	0,1	0,1	0,4	0,0	-0,3
. Health	64	100,0	102,5	3,6	3,2	3,3	3,4	3,1	2,9	2,5	2,5	2,3	2,4	2,4	0,5	0,4	0,3	0,2	-0,1	0,1	0,0
. Transport	149	99,5	105,5	1,4	1,3	1,1	1,0	1,7	1,4	0,4	-0,6	2,9	5,2	6,1	0,4	3,1	3,7	-0,2	2,1	2,4	0,6
. Information and communication	27	100,7	98,2	3,5	-1,5	0,7	-1,7	-1,6	-3,6	-2,4	-2,5	-2,4	-2,1	-2,4	0,0	0,1	-0,7	-0,1	-0,1	-0,5	-0,2
. Recreation, sport and culture	56	100,9	101,2	2,7	2,6	2,3	4,1	2,3	1,7	1,2	1,0	1,1	-1,4	0,3	0,7	-0,1	0,5	0,6	0,3	-0,6	1,0
. Education	16	99,0	103,3	3,7	3,6	3,4	3,4	3,4	4,3	4,2	4,2	4,2	4,3	4,4	0,0	0,1	0,1	0,0	0,1	0,1	0,0
. Restaurants and accomodation services	167	104,1	107,4	4,5	4,6	5,3	4,2	4,6	4,2	4,3	4,5	4,4	4,3	3,1	1,0	2,8	5,5	2,4	0,3	0,4	-0,6
. Insurance and financial services	24	99,3	102,3	3,7	3,8	4,3	3,9	3,9	3,2	1,9	1,9	1,7	2,6	3,1	0,6	0,3	0,9	-0,1	0,6	0,9	-0,4
. Personal care, social protection and miscellaneous	67	99,5	103,9	0,7	1,9	1,7	1,3	1,4	3,2	4,0	3,9	4,3	4,6	4,5	0,7	0,4	0,4	-0,2	0,1	0,1	-0,3
. Food	240	99,8	103,0	2,4	2,7	1,7	2,2	3,6	3,3	3,3	3,4	3,5	4,5	3,2	-0,1	0,7	0,9	-0,3	-0,4	0,2	-0,4
. Non-energy industrial goods	222	101,7	102,1	-0,6	-0,2	0,1	-0,3	-0,4	-0,3	-0,3	-0,4	-0,1	0,3	0,4	-0,9	4,9	0,5	0,2	0,2	0,1	0,1
. Services	477	101,5	104,3	4,5	3,5	3,9	3,4	3,4	3,4	3,2	3,3	3,2	2,9	2,8	0,6	1,2	2,6	1,0	0,1	0,4	-0,1
. Energy	61	98,4	112,6	3,1	-0,2	1,5	-0,6	-0,3	-1,5	0,5	-2,4	6,5	13,0	14,5	1,0	7,5	5,5	-0,4	6,2	5,1	0,2
. Goods	523	100,4	103,7	1,1	1,1	1,1	0,7	1,4	1,1	1,4	1,0	2,3	3,7	3,3	-0,3	3,2	1,3	-0,1	0,6	0,7	-0,2
Food including alcohol & tobacco	240	99,8	103,0	2,4	2,7	1,7	2,2	3,6	3,3	3,3	3,4	3,5	4,5	3,2	-0,1	0,7	0,9	-0,3	-0,4	0,2	-0,4
Processed food, alcohol, tobacco	155	100,1	102,1	3,2	1,4	1,5	0,9	1,4	1,5	1,7	1,5	2,0	3,1	2,1	-0,4	0,9	0,5	0,0	-0,3	0,0	-0,1
Unprocessed food	84	99,2	104,6	1,0	5,3	2,1	4,6	7,7	6,6	6,5	6,9	6,6	7,1	5,4	0,5	0,4	1,7	-0,8	-0,6	0,4	-1,0
Industrial goods	283	100,9	104,4	0,0	-0,2	0,5	-0,4	-0,3	-0,6	-0,2	-0,9	1,3	3,0	3,4	-0,5	5,5	1,6	0,1	1,5	1,2	0,1
Non-energy industrial goods	222	101,7	102,1	-0,6	-0,2	0,1	-0,3	-0,4	-0,3	-0,3	-0,4	-0,1	0,3	0,4	-0,9	4,9	0,5	0,2	0,2	0,1	0,1
Durables	90	100,2	101,2	-1,0	0,5	0,2	0,5	0,7	0,6	0,8	0,6	1,0	1,2	1,0	0,2	0,3	0,1	0,2	0,1	-0,1	-0,1
Semi-durables	83	104,6	104,0	-1,3	-1,4	-0,1	-1,7	-1,9	-1,8	-1,9	-1,9	-1,8	-1,2	-0,6	-3,5	14,7	1,1	0,7	-0,7	0,3	0,5
Non-durables	49	99,7	100,7	1,0	0,5	1,0	0,5	0,2	0,4	0,6	0,6	0,6	1,2	1,0	1,1	-0,8	0,2	-0,5	-0,4	0,1	-0,4
Energy	61	98,4	112,6	3,1	-0,2	1,5	-0,6	-0,3	-1,5	0,5	-2,4	6,5	13,0	14,5	1,0	7,5	5,5	-0,4	6,2	5,1	0,2
Electricity, gas, solid fuels	28	99,6	101,6	6,7	0,0	1,3	2,3	-1,1	-2,5	-0,4	-0,7	-0,7	0,4	2,0	0,1	0,0	1,7	0,2	-0,3	0,8	-0,7
Liquid fuels & others	33	97,1	122,1	-0,4	-0,3	1,8	-3,3	0,6	-0,4	0,8	-4,2	12,4	24,2	25,8	1,9	13,9	8,4	-0,9	11,7	8,2	1,1
. Services	477	101,5	104,3	4,5	3,5	3,9	3,4	3,4	3,4	3,2	3,3	3,2	2,9	2,8	0,6	1,2	2,6	1,0	0,1	0,4	-0,1
Communication	23	100,6	98,2	6,9	-0,4	2,5	-0,6	-0,5	-3,1	-2,0	-2,1	-2,0	-2,0	-2,4	0,4	0,0	-0,8	0,0	-0,5	-0,9	-0,4
Housing	62	99,7	104,6	6,5	5,2	5,5	5,3	5,0	4,9	5,0	5,1	5,1	5,0	4,9	0,5	0,5	0,3	0,3	0,1	0,0	0,0
Recreation, incl. repairs & care	215	103,6	106,1	4,8	4,5	5,2	4,3	4,5	4,2	4,2	4,4	4,1	3,2	2,4	0,9	2,3	4,5	2,0	0,2	0,0	-0,4
Accommodation services	54	113,3	109,5	4,6	-0,2	4,9	-1,8	-1,2	-1,6	0,2	1,1	0,5	-0,4	-3,4	1,7	7,8	16,5	6,3	-0,3	-0,6	-2,5
Restaurants, cafés and the like	104	99,5	105,9	5,8	6,2	5,8	6,0	6,3	6,8	6,6	6,6	6,6	6,7	6,5	0,7	0,7	0,4	0,3	0,2	-0,2	-0,1
Services related to transport	70	99,9	101,8	4,3	3,0	1,7	3,6	3,2	3,4	0,8	1,1	0,3	0,4	1,9	0,0	0,4	4,0	-0,2	-0,3	1,5	0,5
Miscellaneous	107	99,7	102,8	1,9	2,6	2,4	2,5	2,4	3,2	3,2	3,2	3,1	3,1	3,1	0,3	0,3	0,1	0,1	0,1	0,0	-0,1

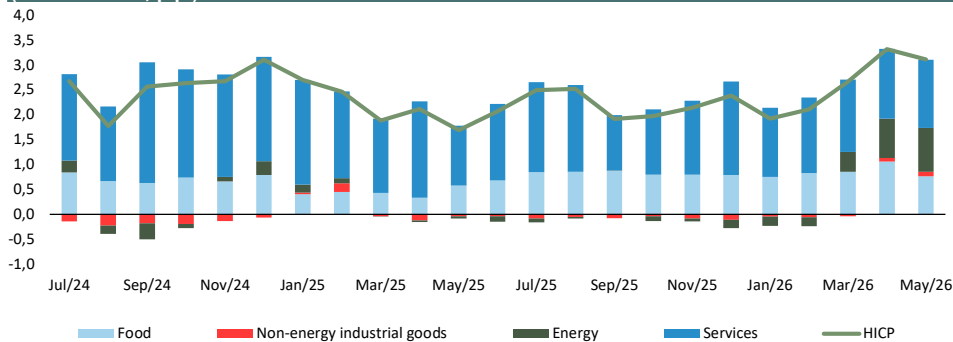
Source: Eurostat.

Table 3. Harmonized Index of Consumer Prices (HICP) - core and trimmed mean

	Weight	Value		Year-on-year rates of change (%)											Contributions to year-on-year rates of change(p.p.)				Deviation of the monthly variation in relation to the historical average of each month in the last 5 years (p.p.)			
		2026	May-25	May-26	2024	2025	2025 I	2025 II	2025 III	2025 IV	2026 I	Feb-26	Mar-26	Apr-26	May-26	Feb-26	Mar-26	Apr-26	May-26	Mar-26	Apr-26	May-26
Core - Portugal ^(a)	855	101,3	103,3	2,8	2,1	2,4	1,9	2,0	2,0	2,0	2,0	2,0	2,0	2,3	2,1	-	-	-	-	-0,1	0,3	0,0
Processed food including alcohol and tobacco	155	100,1	102,1	-1,6	-0,2	-0,9	-0,3	0,1	0,2	0,6	1,5	2,0	3,1	2,1	0,3	0,4	0,6	0,4	-0,3	0,0	-0,1	
Household equipment and maintenance	51	100,0	101,2	3,2	1,4	1,5	0,9	1,4	1,5	1,7	0,5	0,9	1,5	1,2	0,0	0,1	0,1	0,1	0,3	0,0	-0,2	
Transport	117	100,2	100,9	-1,2	-1,1	0,5	-1,6	-1,6	-1,6	-1,9	0,5	0,2	0,0	0,7	0,1	0,0	0,0	0,1	-0,5	0,6	0,4	
Recreation, accomodation and tourism	223	103,5	105,7	7,0	5,3	6,0	5,2	5,1	5,0	5,1	3,8	3,6	2,8	2,1	0,9	0,9	0,8	0,7	0,2	0,1	-0,3	
Clothing and footwear	58	106,4	105,9	5,9	3,5	3,9	3,6	3,2	3,1	2,9	-1,8	-1,9	-1,1	-0,5	-0,1	-0,1	-0,1	0,0	-2,2	0,5	0,5	
Other	251	99,8	102,7	3,6	2,7	3,1	3,2	2,3	2,0	2,2	2,8	2,8	3,0	3,0	0,8	0,8	0,9	0,9	0,1	0,1	-0,1	
. Trimmed Means																						
15%	-	-	-	2,6	2,2	2,3	2,1	2,3	2,1	1,4	1,5	1,6	1,3	1,8	-	-	-	-	-	-	-	-
30%	-	-	-	3,0	2,5	2,5	2,5	2,5	2,3	2,3	2,3	2,6	2,3	2,5	-	-	-	-	-	-	-	-

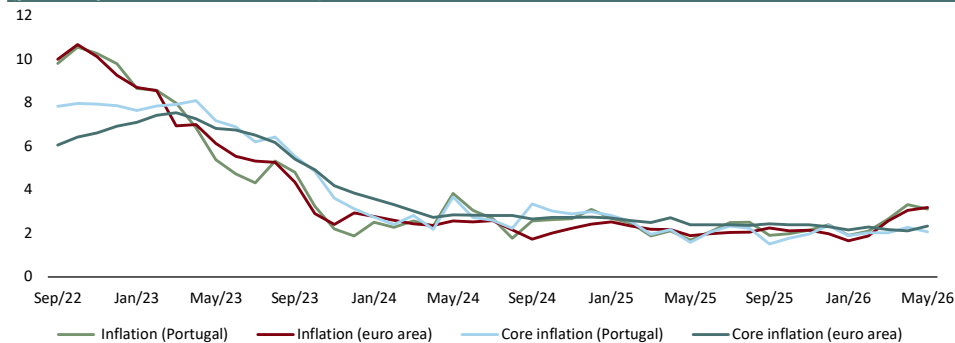
(a) Overall index excluding energy and unprocessed food.
Source: Eurostat; cálculos GPEARl.

Contributions to year-on-year inflation (contributions, p.p.)



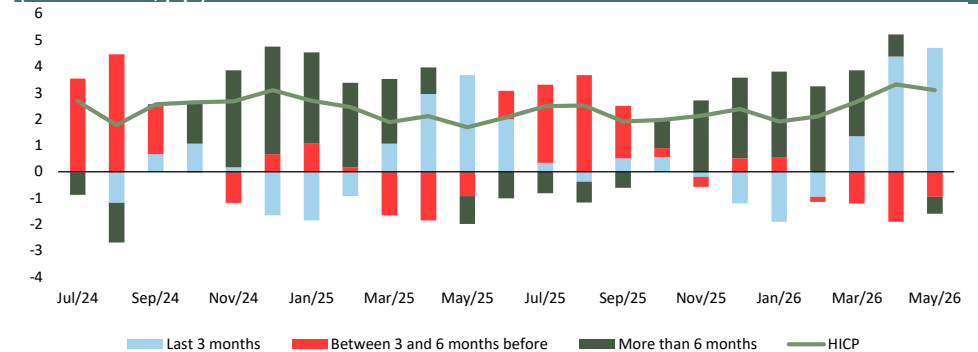
Source: Eurostat; GPEARl calculations.

Evolution of inflation and core inflation in Portugal and in the euro area (year-on-year rate of inflation, %)



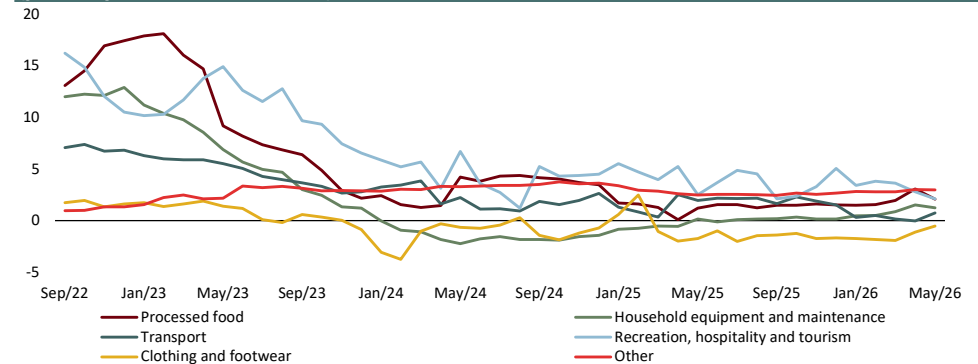
Source: Eurostat.

Breakdown of the year-on-year inflation rate (HICP) by temporal contribution (contributions, p.p.)



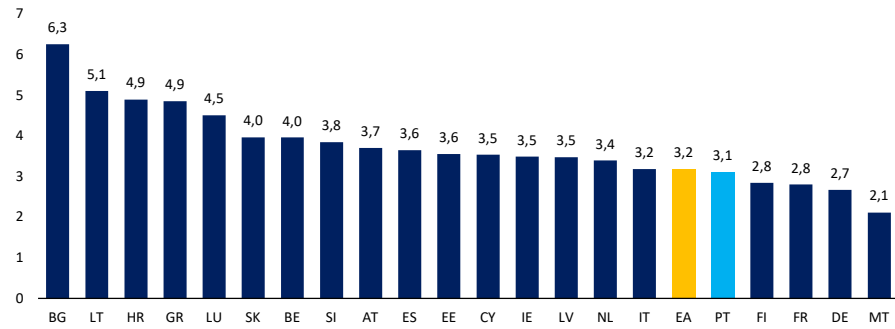
Source: Eurostat.

Evolution of the components of core inflation components in Portugal (year-on-year rate of inflation, %)



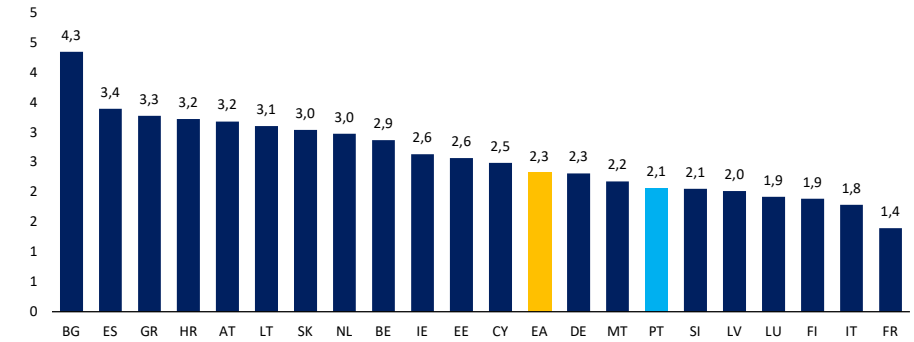
Source: Eurostat; GPEARl calculations.

Inflation (HICP) in the euro area: May/26 (year-on-year rate of change, %)



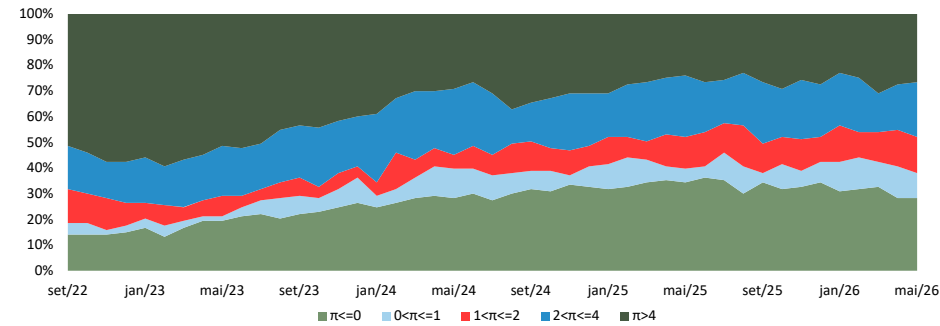
Source: Eurostat.

Core inflation in the euro area: May/26 (year-on-year rate of change, %)



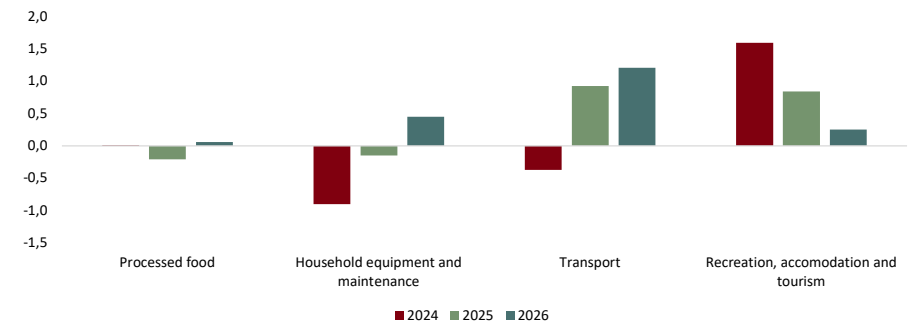
Source: Eurostat.

Breakdown of the inflation rate (π) by interval (percentage of the HICP basket, 94 items)



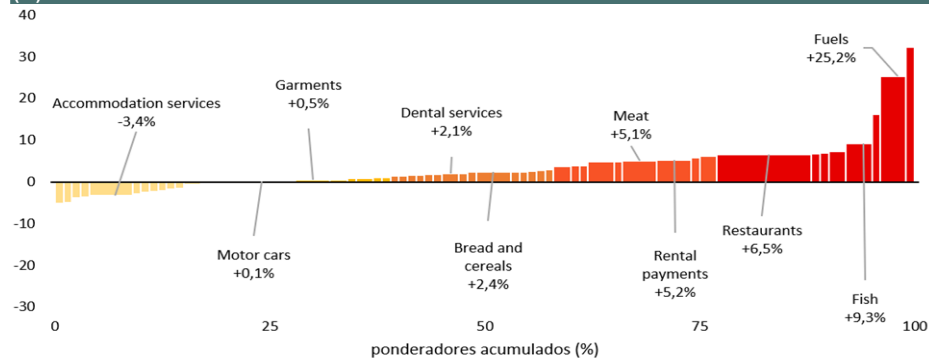
Source: Eurostat; GPEARI calculations.

Standard deviation of the average monthly rate in the last three months from the historical mean (points, historical mean = 2016/2026)



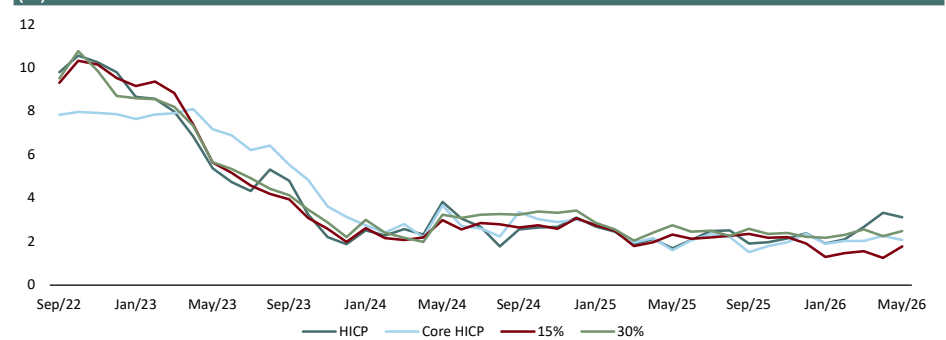
Source: Eurostat; GPEARI calculations.

Weighting structure by increasing year-on-year rate of change: May/26 (%)



Source: Eurostat.

Trimmed Means (%)



Source: Eurostat; GPEARI calculations.