



# NOTA DE PREÇOS

JUNHO • 2026

GPEARJ

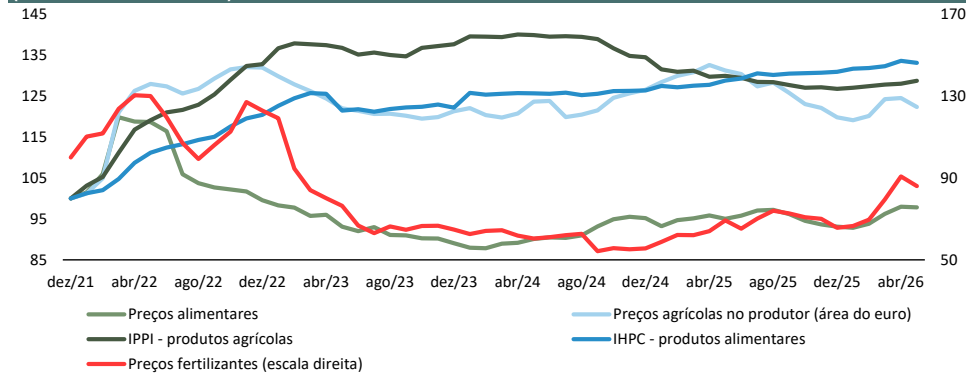
MINISTÉRIO DAS FINANÇAS • MINISTRY OF FINANCE

Tabela 1. Preços na produção industrial, matérias-primas e importações

	Fonte	Unidade	Valor		Variações homólogas (%)											Variação em cadeia (%)			
			mai-25	mai-26	2024	2025	2025 I	2025 II	2025 III	2025 IV	2026 I	fev-26	mar-26	abr-26	mai-26	fev-26	mar-26	abr-26	mai-26
. Índice produtos alimentares <sup>(a)</sup>	FAO	2014-2016 = 100	127,1	130,8	-2,0	4,3	6,9	6,3	5,8	-1,5	-0,1	-0,9	1,1	2,2	2,9	1,1	2,5	1,8	-0,2
. Índice prod. agrícolas no produtor - área do euro	BCE	2015 = 100	186,7	174,0	-0,3	4,1	7,4	7,1	5,4	-3,1	-6,6	-7,5	-5,0	-6,1	-6,8	0,9	3,4	0,2	-1,8
. Índice fertilizantes <sup>(b)</sup>	FMI	2016 = 100	185,5	230,1	-21,2	11,8	-4,3	8,4	21,1	24,2	17,9	12,0	28,1	41,7	24,0	4,5	14,2	14,1	-5,2
. Índice matérias-primas industriais <sup>(c)</sup>	FMI	2016 = 100	158,0	202,1	-0,8	1,3	-0,4	-5,9	3,6	8,4	16,6	14,8	15,7	25,8	27,9	-1,4	1,2	3,1	3,3
. Petróleo - Brent	Bloomberg	USD/bbl	63,9	102,5	-2,9	-14,7	-8,6	-21,7	-13,4	-14,9	3,4	-7,6	37,6	53,0	60,5	7,2	41,8	3,3	1,1
. Gás natural (Dutch TTF)	FMI	USD/MMBtu	11,6	15,9	-15,5	9,4	65,6	18,1	-2,2	-23,8	-5,6	-27,2	34,3	33,0	36,8	-6,6	57,9	-12,9	3,3
. Eletricidade preço grossista - Portugal	Ember	€/megawatt hora	25,9	53,9	-28,5	7,6	93,2	23,2	-7,5	-25,3	-52,4	-90,1	-22,5	65,3	108,5	-85,0	282,5	4,4	26,6
. Taxa de câmbio	BdP	euro/USD	1,13	1,17	0,0	4,4	-3,1	5,3	6,3	9,0	11,2	13,6	7,0	4,4	3,5	0,7	-2,2	1,3	-0,3
. Índice de preços na produção industrial (IPPI)	INE	2015 = 100	115,0	120,8	0,3	-2,7	-0,6	-3,0	-4,0	-3,2	-1,9	-3,6	0,0	3,8	5,1	-1,2	2,3	2,4	1,0
Bens de consumo			124,6	125,1	2,4	-3,2	-2,5	-3,4	-3,9	-2,9	-0,8	-0,6	-0,6	0,2	0,4	0,4	0,2	0,2	0,2
Bens intermédios			115,1	120,6	-2,2	-3,0	-1,1	-2,7	-4,5	-3,7	-0,7	-0,7	0,2	2,2	4,8	0,4	1,5	1,8	2,2
Bens de investimento			111,5	113,2	0,1	1,5	1,2	0,9	1,8	2,1	1,6	1,4	1,5	2,2	1,5	0,5	0,0	0,1	-0,3
Energia			100,4	120,0	1,4	-4,5	3,0	-6,1	-7,8	-7,0	-9,6	-18,8	-0,7	17,2	19,5	-9,2	11,9	10,2	1,4
Total exceto energia			118,1	121,0	0,0	-2,3	-1,3	-2,4	-3,2	-2,4	-0,3	-0,3	0,1	1,4	2,4	0,4	0,7	0,9	1,0
. IPPI - área do euro <sup>(d)</sup>	Eurostat	2021 = 100	122,9	:	-4,2	0,3	2,3	0,5	-0,2	-1,3	-1,1	-3,1	1,9	4,9	:	-0,6	3,4	0,6	:
. Índice de valor unitário - importações	Eurostat	2015 = 100	116,1	:	-1,3	0,4	1,3	-0,7	-0,3	1,1	0,8	-0,2	2,0	:	:	-0,4	0,8	:	:
Bens de consumo			129,2	:	2,0	2,8	0,3	3,3	4,1	3,5	3,7	3,2	3,8	:	:	-1,7	0,7	:	:
Bens intermédios			107,6	:	-3,8	-1,8	1,4	-3,5	-3,5	-1,4	-1,8	-3,0	0,3	:	:	0,6	0,8	:	:
Bens de equipamento			121,4	:	1,9	2,1	1,5	0,0	2,4	4,4	8,4	7,0	8,4	:	:	-1,2	0,4	:	:

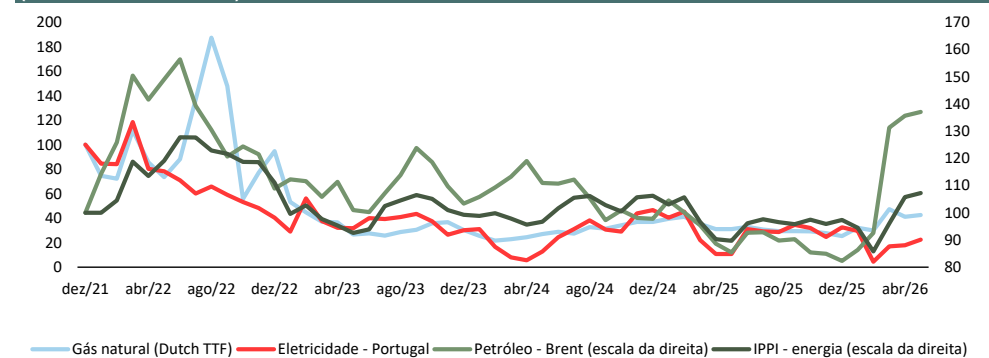
(a) inclui carne, lacticínios, cereais, óleos vegetais e açúcar; (b) inclui fosfato diamónico, potassa e ureia; (c) inclui matérias-primas agrícolas e metais de base; (d) mercado interno.

Preços agrícolas e dos bens alimentares (índice dez 2021 = 100)



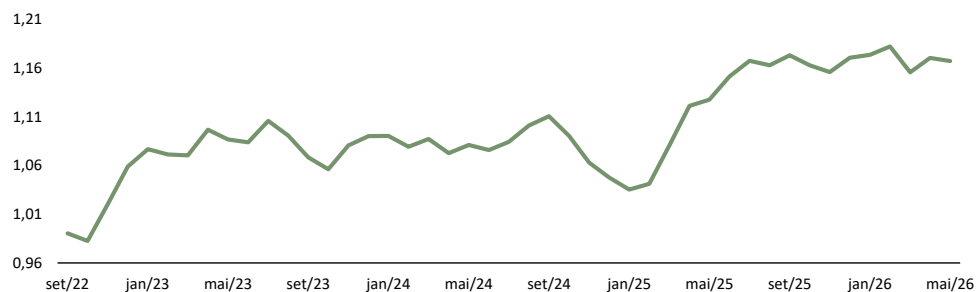
Fontes: FAO, INE, Eurostat, FMI, BCE; cálculos GPEARl.

Preços da energia (índice dez 2021 = 100)



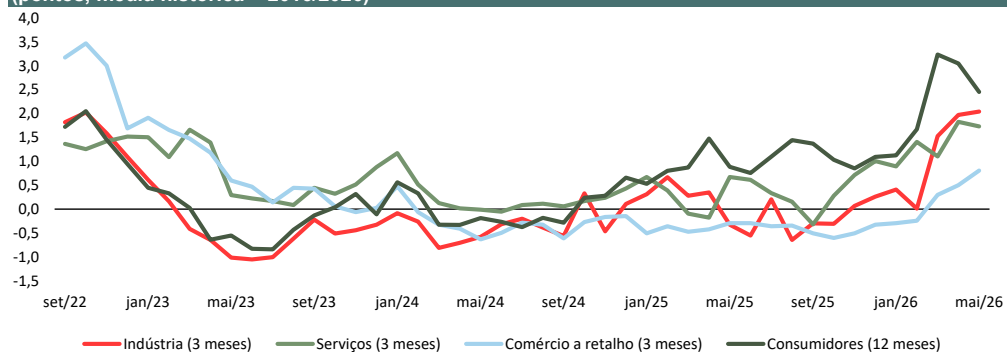
Fontes: FMI, Ember, Bloomberg; cálculos GPEARl.

### Taxa de câmbio (USD / euro)



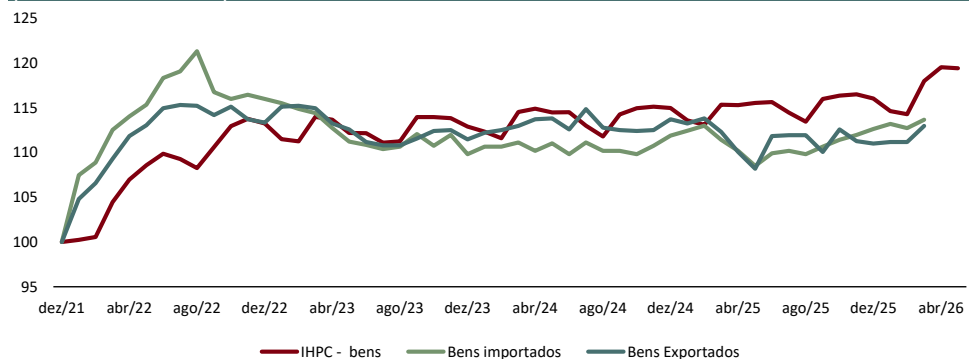
Fonte: BdP.

### Expetativas de preços (pontos, média histórica = 2016/2026)



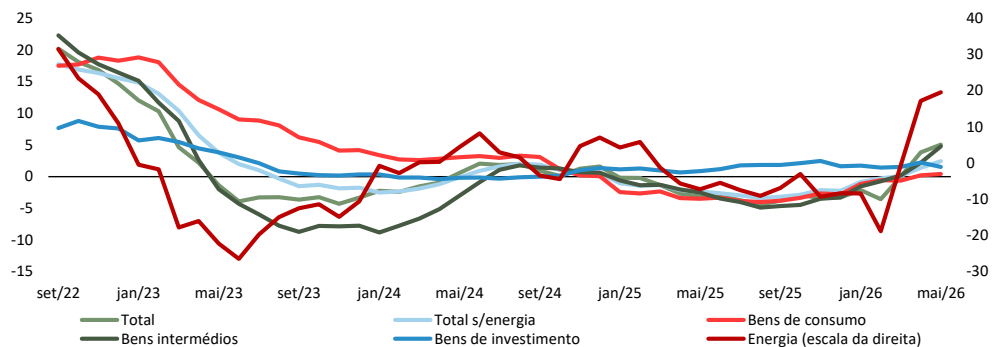
Fonte: Eurostat; cálculos GPEARl.

### Preços dos bens (índice dez 2021 = 100)



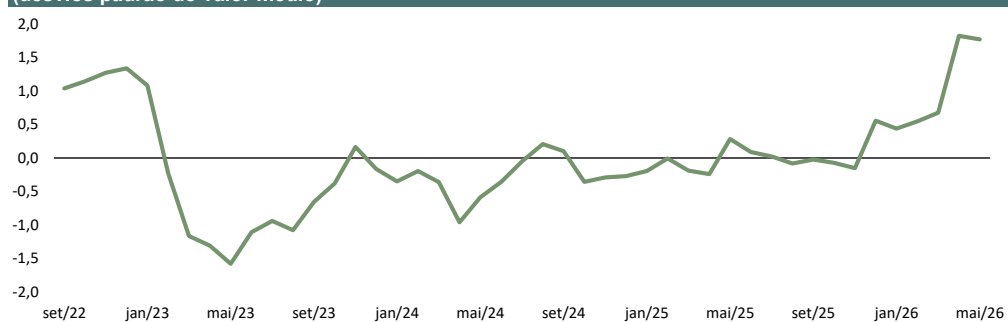
Fonte: Eurostat, cálculos GPEARl.

### Índice de preços na produção industrial (taxa de variação homóloga, %)



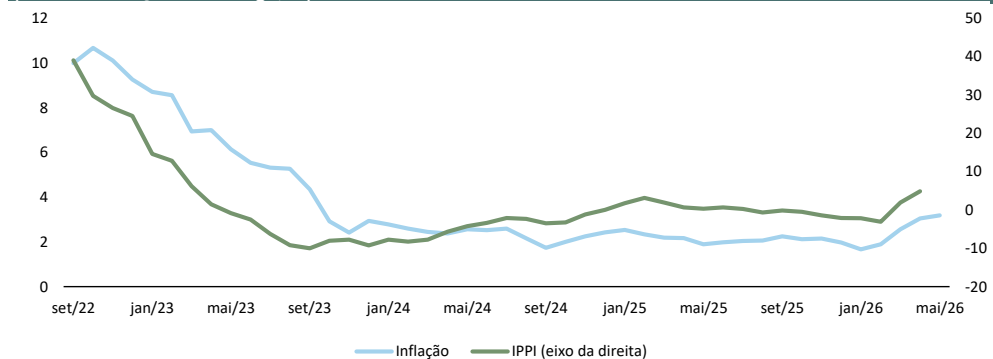
Fonte: INE.

### Índice de pressão nas cadeias de produção global (GSCPI) (desvios padrão do valor médio)



Fonte: Federal Reserve Bank of New York.

### Preços da produção industrial e IHPC na área do euro (taxa de variação homóloga, %)



Fontes: INE; Eurostat.

Tabela 2. Índice Harmonizado de Preços no Consumidor (IHPC)

	Peso	Índice (2025 = 100)		Variações homólogas (%)											Variação em cadeia (%)				Desvio da variação em cadeia relativamente à média histórica de cada mês dos últimos 5 anos (p.p.)			
		2026	mai-25	mai-26	2024	2025	2025 I	2025 II	2025 III	2025 IV	2026 I	fev-26	mar-26	abr-26	mai-26	fev-26	mar-26	abr-26	mai-26	mar-26	abr-26	mai-26
<b>Área do euro</b>	<b>1000</b>	<b>100,0</b>	<b>103,1</b>	<b>2,4</b>	<b>2,1</b>	<b>2,4</b>	<b>2,0</b>	<b>2,1</b>	<b>2,1</b>	<b>2,0</b>	<b>1,9</b>	<b>2,6</b>	<b>3,1</b>	<b>3,2</b>	<b>0,6</b>	<b>1,3</b>	<b>1,0</b>	<b>0,1</b>	<b>0,1</b>	<b>0,6</b>	<b>0,3</b>	
<b>Portugal</b>	<b>1000</b>	<b>100,9</b>	<b>104,0</b>	<b>2,7</b>	<b>2,2</b>	<b>2,3</b>	<b>2,0</b>	<b>2,3</b>	<b>2,2</b>	<b>2,2</b>	<b>2,1</b>	<b>2,7</b>	<b>3,3</b>	<b>3,1</b>	<b>0,1</b>	<b>2,3</b>	<b>1,9</b>	<b>0,4</b>	<b>0,3</b>	<b>0,6</b>	<b>-0,1</b>	
. Prod. alimentares e bebidas não alcoólicas	207	99,6	102,9	2,3	2,9	1,6	2,4	3,9	3,5	3,5	3,6	3,6	4,4	3,3	0,1	0,4	0,9	-0,3	-0,5	0,0	-0,3	
. Bebidas alcoólicas e tabaco	32	100,6	103,7	2,9	1,7	2,8	0,9	1,4	1,8	2,3	2,2	2,9	4,8	3,1	-1,1	2,9	1,0	-0,2	0,2	0,9	-1,0	
. Vestuário e calçado	58	106,4	105,9	-1,2	-1,1	0,5	-1,6	-1,6	-1,6	-1,9	-1,8	-1,9	-1,1	-0,5	-5,1	21,9	1,6	0,6	-2,2	0,5	0,5	
. Habitação, água, eletr., gás e outros combustíveis	83	99,6	103,2	6,5	2,7	3,5	3,6	2,2	1,6	2,7	2,5	2,6	2,9	3,6	0,4	0,4	0,7	0,2	0,0	0,2	-0,3	
. Acessórios, equipamento doméstico e man. da habitação	50	100,0	101,2	-1,6	-0,2	-0,9	-0,3	0,1	0,2	0,6	0,5	0,8	1,5	1,2	-0,2	0,5	0,1	0,1	0,4	0,0	-0,3	
. Saúde	64	100,0	102,5	3,6	3,2	3,3	3,4	3,1	2,9	2,5	2,5	2,3	2,4	2,4	0,5	0,4	0,3	0,2	-0,1	0,1	0,0	
. Transportes	149	99,5	105,5	1,4	1,3	1,1	1,0	1,7	1,4	0,4	-0,6	2,9	5,2	6,1	0,4	3,1	3,7	-0,2	2,1	2,4	0,6	
. Informação e comunicação	27	100,7	98,2	3,5	-1,5	0,7	-1,7	-1,6	-3,6	-2,4	-2,5	-2,4	-2,1	-2,4	0,0	0,1	-0,7	-0,1	-0,1	-0,5	-0,2	
. Lazer, recreação e cultura	56	100,9	101,2	2,7	2,6	2,3	4,1	2,3	1,7	1,2	1,0	1,1	-1,4	0,3	0,7	-0,1	0,5	0,6	0,3	-0,6	1,0	
. Educação	16	99,0	103,3	3,7	3,6	3,4	3,4	3,4	4,3	4,2	4,2	4,2	4,3	4,4	0,0	0,1	0,1	0,0	0,1	0,1	0,0	
. Restaurantes e serviços de alojamento	167	104,1	107,4	4,5	4,6	5,3	4,2	4,6	4,2	4,3	4,5	4,4	4,3	3,1	1,0	2,8	5,5	2,4	0,3	0,4	-0,6	
. Serviços financeiros e de seguros	24	99,3	102,3	3,7	3,8	4,3	3,9	3,9	3,2	1,9	1,9	1,7	2,6	3,1	0,6	0,3	0,9	-0,1	0,6	0,9	-0,4	
. Serv. higiene e cuidados, prot. social e bens e serv. div.	67	99,5	103,9	0,7	1,9	1,7	1,3	1,4	3,2	4,0	3,9	4,3	4,6	4,5	0,7	0,4	0,4	-0,2	0,1	0,1	-0,3	
. Bens alimentares	240	99,8	103,0	2,4	2,7	1,7	2,2	3,6	3,3	3,3	3,4	3,5	4,5	3,2	-0,1	0,7	0,9	-0,3	-0,4	0,2	-0,4	
. Bens industriais não energéticos	222	101,7	102,1	-0,6	-0,2	0,1	-0,3	-0,4	-0,3	-0,3	-0,4	-0,1	0,3	0,4	-0,9	4,9	0,5	0,2	0,2	0,1	0,1	
. Serviços	477	101,5	104,3	4,5	3,5	3,9	3,4	3,4	3,4	3,2	3,3	3,2	2,9	2,8	0,6	1,2	2,6	1,0	0,1	0,4	-0,1	
. Energia	61	98,4	112,6	3,1	-0,2	1,5	-0,6	-0,3	-1,5	0,5	-2,4	6,5	13,0	14,5	1,0	7,5	5,5	-0,4	6,2	5,1	0,2	
. Bens	523	100,4	103,7	1,1	1,1	1,1	0,7	1,4	1,1	1,4	1,0	2,3	3,7	3,3	-0,3	3,2	1,3	-0,1	0,6	0,7	-0,2	
Prod. alim. incluindo bebidas alcoólicas e tabaco	240	99,8	103,0	2,4	2,7	1,7	2,2	3,6	3,3	3,3	3,4	3,5	4,5	3,2	-0,1	0,7	0,9	-0,3	-0,4	0,2	-0,4	
Prod. alim. transformados (incl. álcool e tabaco)	155	100,1	102,1	3,2	1,4	1,5	0,9	1,4	1,5	1,7	1,5	2,0	3,1	2,1	-0,4	0,9	0,5	0,0	-0,3	0,0	-0,1	
Prod. alim. não transformados	84	99,2	104,6	1,0	5,3	2,1	4,6	7,7	6,6	6,5	6,9	6,6	7,1	5,4	0,5	0,4	1,7	-0,8	-0,6	0,4	-1,0	
Bens industriais	283	100,9	104,4	0,0	-0,2	0,5	-0,4	-0,3	-0,6	-0,2	-0,9	1,3	3,0	3,4	-0,5	5,5	1,6	0,1	1,5	1,2	0,1	
Bens industriais não energéticos	222	101,7	102,1	-0,6	-0,2	0,1	-0,3	-0,4	-0,3	-0,3	-0,4	-0,1	0,3	0,4	-0,9	4,9	0,5	0,2	0,2	0,1	0,1	
Duradouros	90	100,2	101,2	-1,0	0,5	0,2	0,5	0,7	0,6	0,8	0,6	1,0	1,2	1,0	0,2	0,3	0,1	0,2	0,1	-0,1	-0,1	
Semi-duradouros	83	104,6	104,0	-1,3	-1,4	-0,1	-1,7	-1,9	-1,8	-1,9	-1,9	-1,8	-1,2	-0,6	-3,5	14,7	1,1	0,7	-0,7	0,3	0,5	
Não-duradouros	49	99,7	100,7	1,0	0,5	1,0	0,5	0,2	0,4	0,6	0,6	0,6	1,2	1,0	1,1	-0,8	0,2	-0,5	-0,4	0,1	-0,4	
Bens energéticos	61	98,4	112,6	3,1	-0,2	1,5	-0,6	-0,3	-1,5	0,5	-2,4	6,5	13,0	14,5	1,0	7,5	5,5	-0,4	6,2	5,1	0,2	
Eletricidade, gás, combustíveis sólidos	28	99,6	101,6	6,7	0,0	1,3	2,3	-1,1	-2,5	-0,4	-0,7	-0,7	0,4	2,0	0,1	0,0	1,7	0,2	-0,3	0,8	-0,7	
Combustíveis líquidos e outros	33	97,1	122,1	-0,4	-0,3	1,8	-3,3	0,6	-0,4	0,8	-4,2	12,4	24,2	25,8	1,9	13,9	8,4	-0,9	11,7	8,2	1,1	
. Serviços	477	101,5	104,3	4,5	3,5	3,9	3,4	3,4	3,4	3,2	3,3	3,2	2,9	2,8	0,6	1,2	2,6	1,0	0,1	0,4	-0,1	
Comunicação	23	100,6	98,2	6,9	-0,4	2,5	-0,6	-0,5	-3,1	-2,0	-2,1	-2,0	-2,0	-2,4	0,4	0,0	-0,8	0,0	-0,5	-0,9	-0,4	
Habitação	62	99,7	104,6	6,5	5,2	5,5	5,3	5,0	4,9	5,0	5,1	5,1	5,0	4,9	0,5	0,5	0,3	0,3	0,1	0,0	0,0	
Recreativos, reparação, cuidados pessoais	215	103,6	106,1	4,8	4,5	5,2	4,3	4,5	4,2	4,2	4,4	4,1	3,2	2,4	0,9	2,3	4,5	2,0	0,2	0,0	-0,4	
Serviços de alojamento	54	113,3	109,5	4,6	-0,2	4,9	-1,8	-1,2	-1,6	0,2	1,1	0,5	-0,4	-3,4	1,7	7,8	16,5	6,3	-0,3	-0,6	-2,5	
Restaurantes, cafés e estabelecimentos similares	104	99,5	105,9	5,8	6,2	5,8	6,0	6,3	6,8	6,6	6,6	6,6	6,7	6,5	0,7	0,7	0,4	0,3	0,2	-0,2	-0,1	
Transportes	70	99,9	101,8	4,3	3,0	1,7	3,6	3,2	3,4	0,8	1,1	0,3	0,4	1,9	0,0	0,4	4,0	-0,2	-0,3	1,5	0,5	
Diversos	107	99,7	102,8	1,9	2,6	2,4	2,5	2,4	3,2	3,2	3,2	3,1	3,1	3,1	0,3	0,3	0,1	0,1	0,1	0,0	-0,1	

Fonte: Eurostat.

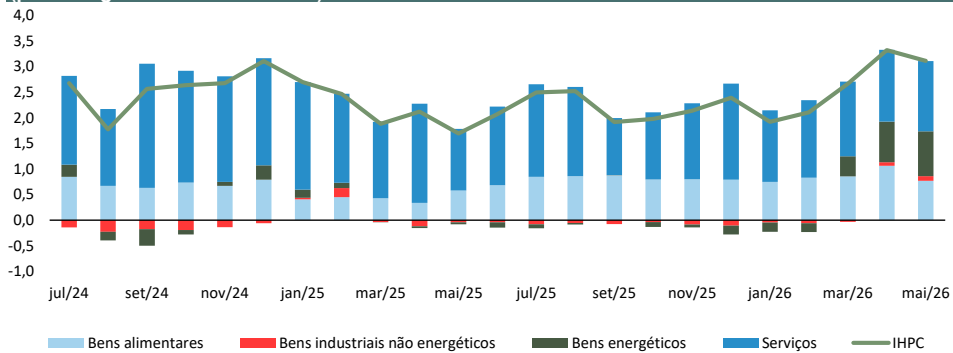
**Tabela 3. Índice harmonizado de preços no consumidor (IHPC) - subjacente e médias aparadas**

	Peso	Valor		Variações homólogas (%)											Contributos para a variação homóloga (p.p.)				Desvio da variação em cadeia relativamente à média histórica de cada mês dos últimos 5 anos (p.p.)			
		2026	mai-25	mai-26	2024	2025	2025 I	2025 II	2025 III	2025 IV	2026 I	fev-26	mar-26	abr-26	mai-26	fev-26	mar-26	abr-26	mai-26	mar-26	abr-26	mai-26
<b>Subjacente - Portugal <sup>(a)</sup></b>	<b>855</b>	<b>101,3</b>	<b>103,3</b>	<b>2,8</b>	<b>2,1</b>	<b>2,4</b>	<b>1,9</b>	<b>2,0</b>	<b>2,0</b>	<b>2,0</b>	<b>2,0</b>	<b>2,0</b>	<b>2,0</b>	<b>2,3</b>	<b>2,1</b>	-	-	-	-	<b>-0,1</b>	<b>0,3</b>	<b>0,0</b>
Produtos alimentares processados	155	100,1	102,1	-1,6	-0,2	-0,9	-0,3	0,1	0,2	0,6	1,5	2,0	3,1	2,1	2,1	0,3	0,4	0,6	0,4	-0,3	0,0	-0,1
Equipamentos domésticos e manutenção	51	100,0	101,2	3,2	1,4	1,5	0,9	1,4	1,5	1,7	0,5	0,9	1,5	1,2	1,2	0,0	0,1	0,1	0,1	0,3	0,0	-0,2
Transportes	117	100,2	100,9	-1,2	-1,1	0,5	-1,6	-1,6	-1,6	-1,9	0,5	0,2	0,0	0,7	0,7	0,1	0,0	0,0	0,1	-0,5	0,6	0,4
Lazer, alojamento e turismo	223	103,5	105,7	7,0	5,3	6,0	5,2	5,1	5,0	5,1	3,8	3,6	2,8	2,1	2,1	0,9	0,9	0,8	0,7	0,2	0,1	-0,3
Vestuário e calçado	58	106,4	105,9	5,9	3,5	3,9	3,6	3,2	3,1	2,9	-1,8	-1,9	-1,1	-0,5	-0,5	-0,1	-0,1	-0,1	0,0	-2,2	0,5	0,5
Outra	251	99,8	102,7	3,6	2,7	3,1	3,2	2,3	2,0	2,2	2,8	2,8	3,0	3,0	3,0	0,8	0,8	0,9	0,9	0,1	0,1	-0,1
<b>Médias aparadas</b>																						
15%	-	-	-	2,6	2,2	2,3	2,1	2,3	2,1	1,4	1,5	1,6	1,3	1,8	-	-	-	-	-	-	-	-
30%	-	-	-	3,0	2,5	2,5	2,5	2,5	2,3	2,3	2,3	2,6	2,3	2,5	-	-	-	-	-	-	-	-

(a) Índice excluindo produtos alimentares não transformados e energéticos.

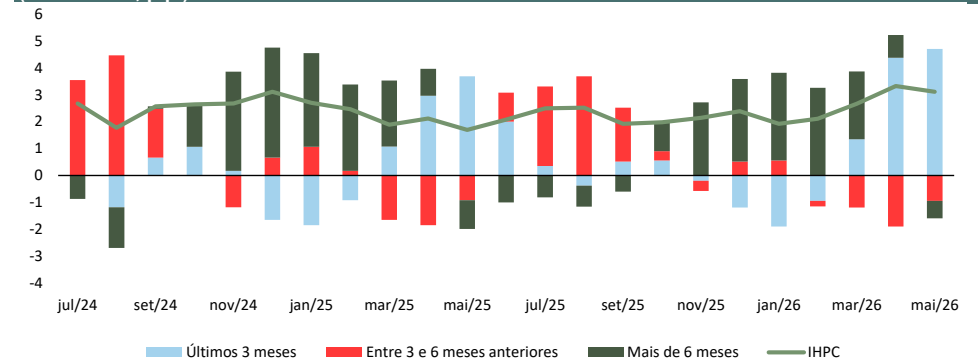
Fonte: Eurostat; cálculos GPEARl.

**Contributos para a inflação em Portugal (percentagem do cabaz do IHPC)**



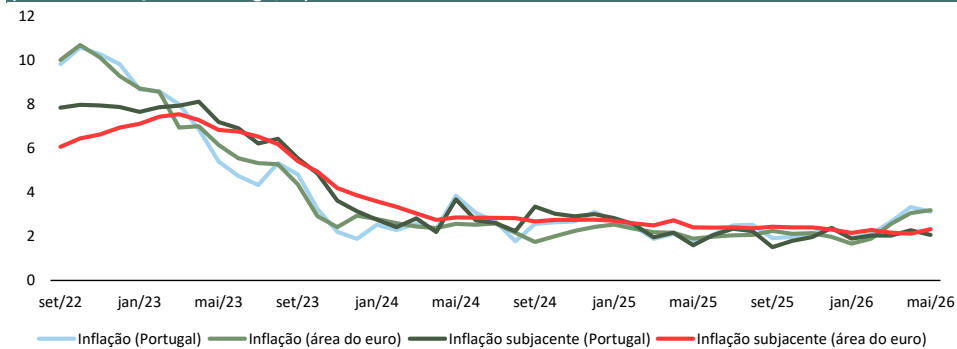
Fonte: Eurostat; cálculos GPEARl.

**Decomposição da taxa de variação homóloga do IHPC por contributo temporal (contributos, p.p.)**



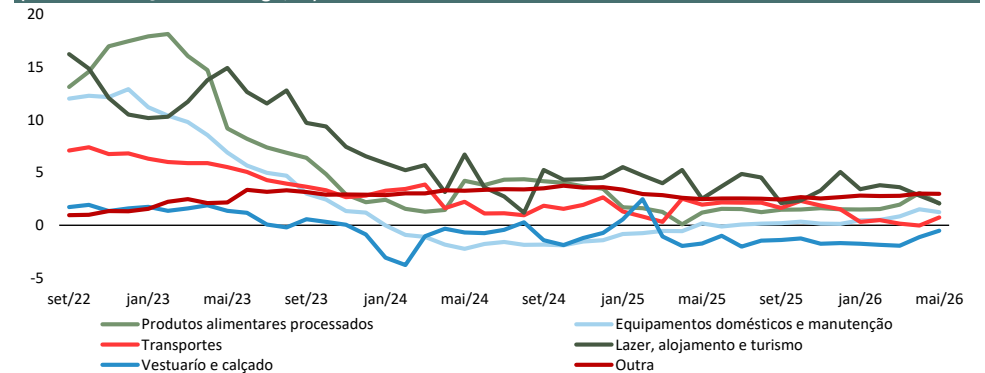
Fonte: Eurostat; cálculos GPEARl.

**Evolução da inflação e da inflação subjacente em Portugal e na área do euro (taxa de variação homóloga, %)**



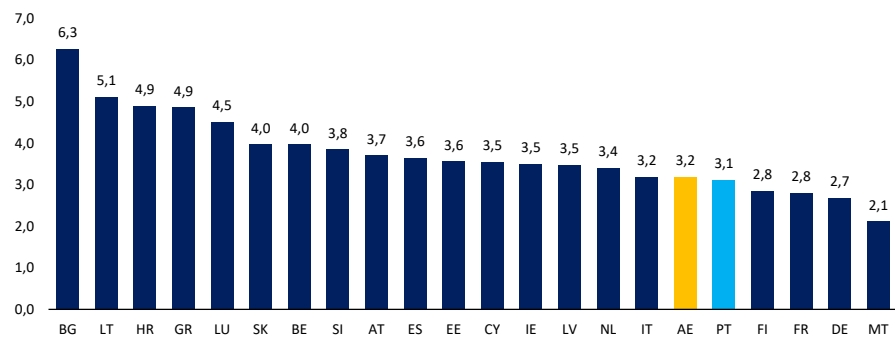
Fonte: Eurostat.

**Evolução das componentes da inflação subjacente em Portugal (taxa de variação homóloga, %)**



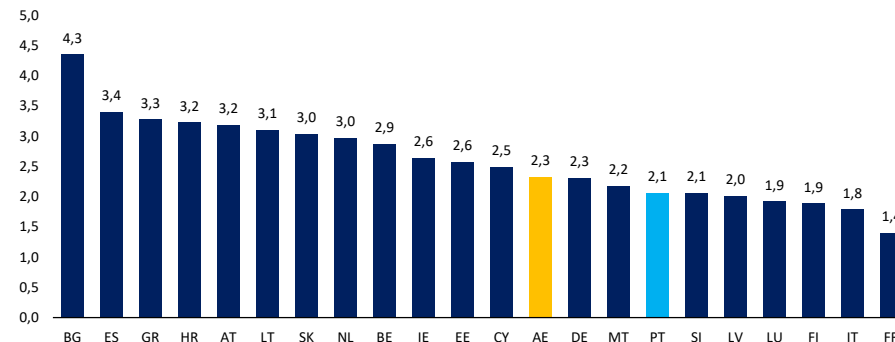
Fonte: Eurostat; cálculos GPEARl.

**Inflação (IHPC) na área do euro: mai/26**  
(taxa de variação homóloga, %)



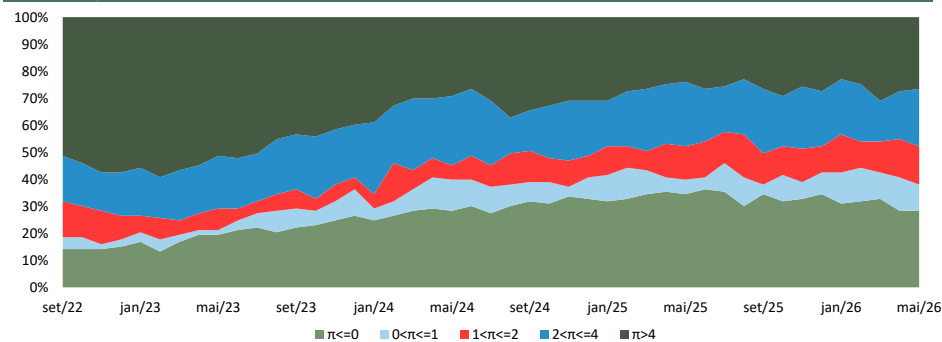
Fonte: Eurostat.

**Inflação subjacente na área do euro: mai/26**  
(taxa de variação homóloga, %)



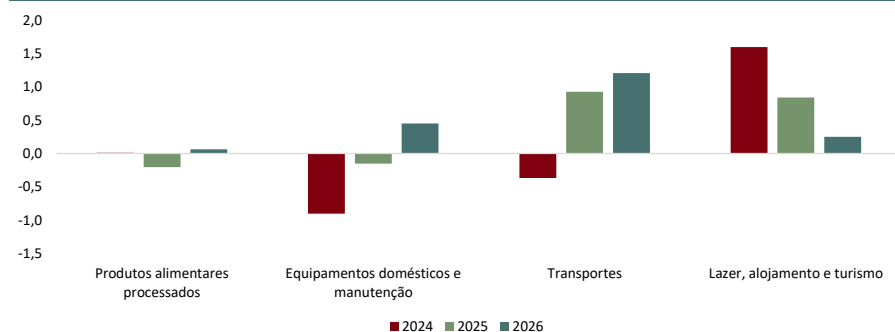
Fonte: Eurostat.

**Decomposição da taxa de inflação ( $\pi$ ) por intervalo**  
(percentagem do cabaz do IHPC, 94 itens)



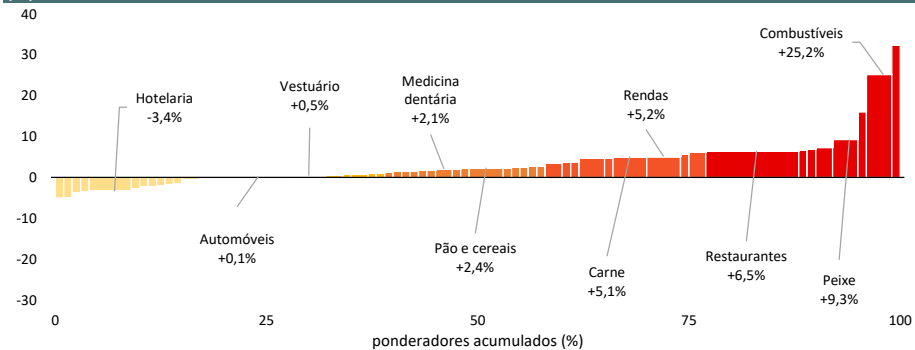
Fonte: Eurostat; cálculos GPEARI.

**Desvio padrão da média da taxa de variação mensal dos últimos 3 meses**  
(pontos, média histórica = 2016/2026)



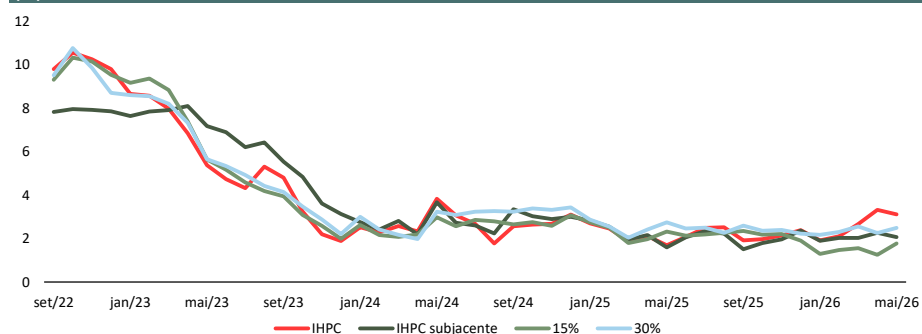
Fonte: Eurostat; cálculos GPEARI.

**Estrutura de ponderação por taxa de variação homóloga crescente: mai/26**  
(%)



Fonte: Eurostat.

**Médias aparadas**  
(%)



Fonte: Eurostat; cálculos GPEARI.