

Estatísticas das Finanças Públicas Comparações Internacionais

Public Finance Statistics International Comparisons

Estatísticas das Finanças Públicas / *Public Finance Statistics*

Comparações Internacionais / *International Comparisons*

ÍNDICE

Administrações Públicas, em % do PIB

QUADRO 1: Saldo Orçamental das Administrações Públicas
QUADRO 2: Saldo Primário
QUADRO 3: Dívida Pública (EDP)
QUADRO 4: Receita Total
QUADRO 5: Despesa Total
QUADRO 6: Despesa Corrente
QUADRO 7: Despesa Corrente Primária
QUADRO 8: Impostos sobre a Produção e Importação
QUADRO 9: Impostos sobre o Rendimento
QUADRO 10: Contribuições Sociais Efetivas
QUADRO 11: Consumo Público
QUADRO 12: Consumo Intermédio
QUADRO 13: Despesas com Pessoal
QUADRO 14: Prestações Sociais (excluindo as em espécie)
QUADRO 15: Juros
QUADRO 16: FBCF

INDEX

General Government, in % of GDP

General Government net lending/borrowing	TABLE 1:
Primary balance	TABLE 2:
General Government debt (EDP)	TABLE 3:
Total revenue	TABLE 4:
Total expenditure	TABLE 5:
Current expenditure	TABLE 6:
Primary current expenditure	TABLE 7:
Taxes linked to imports and production	TABLE 8:
Current taxes on income and wealth	TABLE 9:
Actual social contributions received	TABLE 10:
Final consumption expenditure	TABLE 11:
Intermediate consumption	TABLE 12:
Compensation of employees	TABLE 13:
Social benefits other than social transfers in kind	TABLE 14:
Interest	TABLE 15:
Gross fixed capital formation	TABLE 16:

QUADRO 1: Saldo Global das Administrações Públicas em % do PIB

TABLE 1: General Government net lending/borrowing in % of GDP

	2014	2015	2016	2017	2018	2019	2020	2021	2022	2023	2024	2025	2026 ^(e)	2027 ^(p)		
UE27 União Europeia	-2,4	-1,9	-1,4	-0,9	-0,4	-0,5	-6,7	-4,6	-3,2	-3,4	-3,1	-3,1	-3,5	-3,6	European Union	EU-27
AE21 Área do Euro	-2,5	-2,0	-1,5	-1,0	-0,4	-0,5	-7,0	-5,1	-3,4	-3,5	-3,0	-2,9	-3,3	-3,5	euro area	EA-21
BE Bélgica	-3,2	-2,5	-2,4	-0,8	-1,0	-2,0	-9,0	-5,4	-3,5	-4,1	-4,4	-5,2	-5,2	-5,4	Belgium	BE
BG Bulgária	-5,4	-1,9	0,3	1,6	1,7	2,2	-3,8	-4,0	-2,9	-2,0	-3,0	-3,5	-4,1	-4,3	Bulgaria	BG
CZ República Checa	-2,1	-0,7	0,7	1,5	0,9	0,3	-5,6	-5,0	-3,1	-3,7	-2,0	-2,1	-2,8	-2,9	Czech Republic	CZ
DK Dinamarca	1,4	-0,9	0,3	1,7	0,8	4,3	0,4	4,1	3,4	3,4	4,5	2,9	0,9	0,5	Denmark	DK
DE Alemanha	0,7	0,9	1,1	1,3	1,9	1,3	-4,4	-3,2	-1,9	-2,5	-2,7	-2,7	-3,7	-4,1	Germany	DE
EE Estónia	0,9	0,2	-0,1	-0,5	-0,6	-0,1	-5,4	-2,5	-0,9	-2,7	-1,1	-2,0	-4,5	-4,8	Estonia	EE
IE Irlanda	-3,5	-2,0	-0,8	-0,3	0,1	0,4	-5,0	-1,3	1,6	1,4	4,1	1,8	1,4	1,2	Ireland	IE
EL Grécia	-3,8	-5,9	0,2	0,7	0,9	0,8	-9,9	-7,2	-2,6	-1,4	1,3	1,7	0,8	0,6	Greece	EL
ES Espanha	-6,0	-5,3	-4,2	-3,1	-2,6	-3,1	-9,9	-6,7	-4,6	-3,3	-3,2	-2,4	-2,4	-2,0	Spain	ES
FR França	-4,6	-3,9	-3,8	-3,4	-2,3	-2,4	-8,9	-6,6	-4,7	-5,4	-5,8	-5,1	-5,1	-5,7	France	FR
HR Croácia	-5,1	-3,5	-1,0	0,6	-0,1	0,2	-7,2	-2,6	0,0	-1,1	-2,3	-3,0	-2,9	-2,7	Croatia	HR
IT Itália	-2,8	-2,5	-2,4	-2,5	-2,2	-1,5	-9,4	-8,9	-8,1	-7,1	-3,4	-3,1	-2,9	-2,9	Italy	IT
CY Chipre	-8,8	-0,8	0,5	2,1	-3,4	1,0	-5,6	-1,6	2,7	1,7	4,1	3,4	2,1	2,5	Cyprus	CY
LV Letónia	-1,7	-1,5	0,0	-0,3	-1,4	-0,2	-4,1	-7,2	-4,9	-2,3	-1,8	-2,5	-3,3	-4,3	Latvia	LV
LT Lituânia	-1,8	-0,8	0,0	0,4	0,5	0,4	-6,4	-1,1	-0,7	-0,7	-1,3	-1,8	-2,2	-2,7	Lithuania	LT
LU Luxemburgo	1,3	1,3	1,9	1,4	3,2	2,7	-3,1	1,1	0,2	-0,7	0,9	-2,0	-1,2	-1,5	Luxembourg	LU
HU Hungria	-2,8	-2,0	-1,8	-2,5	-2,0	-2,0	-7,5	-7,1	-6,2	-7,0	-5,1	-4,7	-6,2	-5,8	Hungary	HU
MT Malta	-1,5	-0,8	1,1	3,4	1,9	0,8	-8,7	-6,9	-5,3	-4,4	-3,4	-2,2	-2,2	-2,1	Malta	MT
NL Países Baixos	-2,2	-1,8	0,2	1,4	1,5	1,9	-3,7	-2,3	0,0	-0,4	-0,7	-1,6	-2,5	-1,9	Netherlands	NL
AT Áustria	-1,9	-0,5	-1,5	-0,8	0,2	0,5	-8,2	-5,7	-3,4	-2,6	-4,6	-4,2	-4,1	-4,1	Austria	AT
PL Polónia	-3,7	-2,6	-2,4	-1,5	-0,2	-0,7	-6,9	-1,7	-3,4	-5,2	-6,4	-7,3	-6,5	-6,3	Poland	PL
PT Portugal	-7,4	-4,5	-1,9	-0,9	-0,4	0,1	-5,8	-2,8	-0,3	1,1	0,6	0,7	0,0	-0,4	Portugal	PT
RO Roménia	-1,2	-0,5	-2,5	-2,5	-2,8	-4,4	-9,3	-7,2	-6,5	-6,6	-9,3	-7,9	-6,2	-5,8	Romania	RO
SI Eslovénia	-4,5	-2,8	-2,0	0,1	0,9	0,7	-7,7	-4,6	-3,0	-2,6	-0,9	-2,5	-3,3	-3,5	Slovenia	SI
SK Eslováquia	-3,2	-2,8	-2,6	-1,0	-1,0	-1,2	-5,3	-5,1	-1,6	-5,3	-5,3	-4,5	-4,6	-5,4	Slovakia	SK
FI Finlândia	-3,0	-2,4	-1,7	-0,6	-0,9	-0,9	-5,5	-2,7	-0,2	-2,9	-4,4	-3,4	-4,5	-4,6	Finland	FI
SE Suécia	-1,9	-0,3	0,8	1,3	0,7	0,4	-3,2	-0,2	1,0	-0,9	-1,5	-1,3	-2,8	-2,5	Sweden	SE

Fonte: Comissão Europeia, 'Annual macro-economic database', atualização de maio de 2026 e Ministério das Finanças (RAP 2025 - abril 2026).

Source: European Commission, 'Annual macro-economic database', update May 2026 and Ministry of Finance (APR-2025 - april 2026).

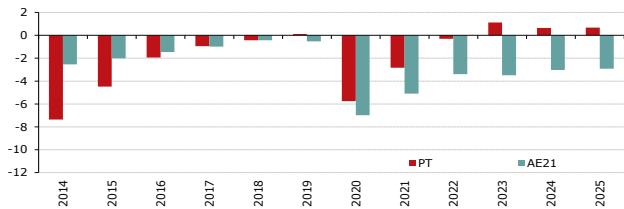
e - estimativa; p - previsão

e - estimate; p - forecast

EA21 = BE, BU, DE, EE, IE, EL, ES, FR, IT, CY, LV, LT, LU, MT, NL, AT, PT, SI, SK, FI, HR.

EA21 = BE, BU, DE, EE, IE, EL, ES, FR, IT, CY, LV, LT, LU, MT, NL, AT, PT, SI, SK, FI, HR.

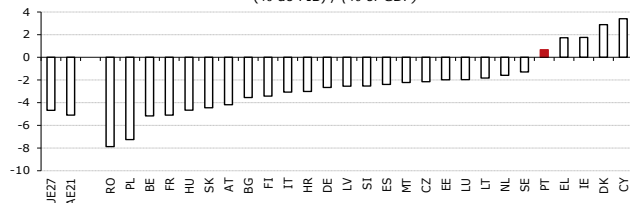
Saldo Orçamental / Budget balance
(% do PIB) / (% of GDP)



Fonte: AMECO e Ministério das Finanças.

Source: AMECO and Ministry of Finance.

Saldo Orçamental / Budget balance
2025
(% do PIB) / (% of GDP)



Fonte: AMECO e Ministério das Finanças.

Source: AMECO and Ministry of Finance.

QUADRO 2: Saldo Primário em % do PIB

TABLE 2: Primary balance in % of GDP

	2014	2015	2016	2017	2018	2019	2020	2021	2022	2023	2024	2025	2026 ^(e)	2027 ^(p)		
UE27 União Europeia	0,0	0,3	0,6	1,0	1,3	1,1	-5,3	-3,3	-1,6	-1,7	-1,2	-1,2	-1,4	-1,5	European Union	EU-27
AE21 Área do Euro	0,1	0,3	0,7	1,0	1,4	1,1	-5,5	-3,7	-1,7	-1,8	-1,2	-1,0	-1,3	-1,3	euro area	EA-21
BE Bélgica	0,1	0,5	0,3	1,6	1,1	0,0	-7,1	-3,7	-2,0	-2,2	-2,2	-2,9	-2,7	-2,7	Belgium	BE
BG Bulgária	-4,5	-0,9	1,2	2,4	2,4	2,7	-3,3	-3,5	-2,6	-1,5	-2,5	-2,7	-2,9	-3,0	Bulgaria	BG
CZ República Checa	-0,8	0,4	1,6	2,2	1,6	1,0	-4,9	-4,2	-2,0	-2,4	-0,7	-0,8	-1,5	-1,6	Czech Republic	CZ
DK Dinamarca	2,8	0,4	1,4	2,5	1,6	5,0	0,9	4,6	4,1	4,1	5,2	3,7	1,7	1,3	Denmark	DK
DE Alemanha	2,3	2,3	2,3	2,4	2,8	2,1	-3,7	-2,6	-1,2	-1,6	-1,6	-1,6	-2,5	-2,9	Germany	DE
EE Estónia	0,9	0,3	0,0	-0,5	-0,5	-0,1	-5,4	-2,5	-0,8	-2,3	-0,6	-1,5	-3,9	-4,0	Estonia	EE
IE Irlanda	0,3	0,6	1,5	1,6	1,7	1,7	-4,0	-0,6	2,3	2,1	4,7	2,2	1,9	1,8	Ireland	IE
EL Grécia	0,2	-2,3	3,4	3,9	4,3	3,8	-7,0	-4,8	-0,1	2,0	4,8	4,9	4,0	3,7	Greece	EL
ES Espanha	-2,5	-2,2	-1,4	-0,5	-0,1	-0,8	-7,7	-4,5	-2,3	-1,0	-0,8	0,0	0,1	0,5	Spain	ES
FR França	-2,4	-1,9	-1,9	-1,6	-0,6	-0,9	-7,7	-5,2	-2,8	-3,5	-3,7	-2,9	-2,5	-2,9	France	FR
HR Croácia	-1,7	-0,1	2,0	3,2	2,2	2,4	-5,3	-1,0	1,4	0,5	-0,8	-1,6	-1,5	-1,4	Croatia	HR
IT Itália	1,7	1,6	1,5	1,2	1,4	1,9	-6,0	-5,5	-4,0	-3,5	0,5	0,8	1,2	1,3	Italy	IT
CY Chipre	-5,5	2,4	3,1	4,6	-1,0	3,2	-3,5	0,1	4,0	2,9	5,4	4,5	3,3	3,7	Cyprus	CY
LV Letónia	-0,3	-0,2	1,1	0,7	-0,6	0,6	-3,4	-6,7	-4,4	-1,6	-0,7	-1,4	-2,0	-2,9	Latvia	LV
LT Lituânia	-0,1	0,8	1,5	1,5	1,5	1,3	-5,7	-0,7	-0,4	-0,1	-0,5	-0,9	-1,1	-1,5	Lithuania	LT
LU Luxemburgo	1,7	1,7	2,3	1,7	3,5	3,0	-2,9	1,3	0,4	-0,4	1,2	-1,6	-0,7	-1,0	Luxembourg	LU
HU Hungria	1,2	1,4	1,3	0,2	0,3	0,2	-5,2	-4,9	-3,4	-2,3	-0,3	-0,9	-2,3	-2,1	Hungary	HU
MT Malta	1,1	1,4	3,1	5,1	3,3	2,1	-7,5	-5,9	-4,4	-3,4	-2,3	-1,0	-0,9	-0,8	Malta	MT
NL Países Baixos	-0,7	-0,5	1,4	2,4	2,4	2,7	-3,0	-1,7	0,6	0,3	0,0	-0,9	-1,8	-1,1	Netherlands	NL
AT Áustria	0,5	1,9	0,6	1,1	1,8	2,0	-6,9	-4,6	-2,5	-1,4	-3,2	-2,6	-2,4	-2,3	Austria	AT
PL Polónia	-1,7	-0,8	-0,7	0,1	1,2	0,6	-5,6	-0,6	-1,8	-3,1	-4,3	-4,7	-3,7	-3,3	Poland	PL
PT Portugal	-2,6	0,1	2,2	2,8	2,9	3,0	-2,9	-0,5	1,6	3,2	2,7	2,6	2,0	1,6	Portugal	PT
RO Roménia	0,4	1,0	-1,2	-1,4	-1,7	-3,2	-7,9	-5,7	-5,0	-4,6	-6,8	-5,0	-3,2	-2,8	Romania	RO
SI Eslovénia	-1,2	0,4	1,1	2,6	2,9	2,3	-6,1	-3,4	-1,9	-1,3	0,4	-1,3	-2,0	-2,1	Slovenia	SI
SK Eslováquia	-1,3	-1,0	-0,9	0,5	0,3	0,0	-4,1	-4,0	-0,5	-4,2	-3,9	-2,9	-3,0	-3,6	Slovakia	SK
FI Finlândia	-1,7	-1,2	-0,6	0,4	0,1	-0,1	-4,9	-2,1	0,4	-1,7	-2,8	-1,8	-2,7	-2,6	Finland	FI
SE Suécia	-1,2	0,3	1,3	1,7	1,1	0,8	-2,9	0,0	1,5	-0,2	-0,8	-0,7	-2,1	-1,8	Sweden	SE

Fonte: Comissão Europeia, 'Annual macro-economic database', atualização de maio de 2026 e Ministério das Finanças (PE abril-2026-2030).

Source: European Commission, 'Annual macro-economic database', update May 2026 and Ministry of Finance (Stability Programme April-2026-2030).

e - estimativa; p - previsão

e - estimate; p - forecast

AE21 = BE, DE, EE, IE, EL, ES, FR, IT, CY, LV, LT, LU, MT, NL, AT, PT, SI, SK, FI, HR.

EA20 = BE, DE, EE, IE, EL, ES, FR, IT, CY, LV, LT, LU, MT, NL, AT, PT, SI, SK, FI, HR.

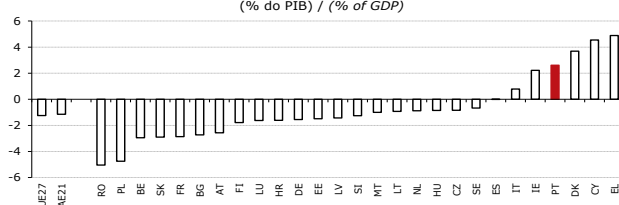
Saldo Primário / Primary balance
(% do PIB) / (% of GDP)



Fonte: AMECO e Ministério das Finanças.

Source: AMECO and Ministry of Finance.

Saldo Primário / Primary balance
2025
(% do PIB) / (% of GDP)



Fonte: AMECO e Ministério das Finanças.

Source: AMECO and Ministry of Finance.

**QUADRO 3: Dívida Pública (ótica de Maastricht)
em % do PIB**

	2014	2015	2016	2017	2018	2019	2020	2021	2022	2023	2024	2025	2026 ^(e)	2027 ^(p)		
UE27	89,0	87,0	85,9	83,3	81,2	79,1	91,2	88,3	83,8	81,8	81,9	82,8	84,2	85,3	European Union	EU-27
AE21	95,0	92,9	91,8	89,3	87,2	85,2	98,2	95,3	90,6	88,0	88,0	88,7	90,2	91,2	euro area	EA-21
BE	106,6	105,7	105,8	102,6	100,2	97,7	111,4	108,7	103,3	102,5	103,9	107,9	110,5	112,8	Belgium	BE
BG	27,0	25,9	29,1	25,1	22,2	20,1	24,5	23,8	22,5	22,9	23,8	29,9	32,3	35,5	Bulgaria	BG
CZ	41,5	39,5	36,2	33,8	31,7	29,6	36,9	40,7	42,5	42,2	43,3	44,3	45,8	47,2	Czech Republic	CZ
DK	48,7	44,6	41,7	40,2	38,5	38,3	45,2	39,6	33,3	33,0	30,5	27,9	27,0	26,2	Denmark	DK
DE	74,5	71,2	68,3	64,0	60,8	58,7	68,0	67,9	64,4	62,3	62,2	63,5	65,8	68,0	Germany	DE
EE	11,6	10,8	10,2	9,4	8,5	9,0	19,1	18,4	19,2	20,2	23,5	24,1	26,9	30,5	Estonia	EE
IE	101,4	74,0	72,7	65,2	61,3	55,8	56,9	52,4	43,0	41,8	38,3	32,9	32,4	31,6	Ireland	IE
EL	182,7	179,6	183,1	182,1	189,0	183,2	209,4	197,3	177,8	164,3	154,2	146,1	140,7	134,4	Greece	EL
ES	104,4	102,5	102,0	101,2	99,8	97,7	119,3	115,7	109,3	105,2	101,6	100,7	99,6	98,9	Spain	ES
FR	96,2	97,0	98,1	98,8	98,5	98,2	114,9	112,8	111,4	109,5	112,6	115,6	118,1	120,2	France	FR
HR	83,2	82,8	79,3	76,2	72,8	70,9	86,5	78,2	68,5	60,9	57,4	56,3	55,9	55,6	Croatia	HR
IT	134,8	134,8	134,2	133,7	134,2	133,9	154,4	145,8	138,4	133,9	134,7	137,1	138,5	139,2	Italy	IT
CY	113,5	111,6	106,9	96,5	100,7	92,3	113,6	96,5	80,1	71,1	62,7	55,0	50,4	45,5	Cyprus	CY
LV	43,1	38,3	41,7	40,3	38,3	37,9	44,0	45,9	44,4	44,4	46,2	46,9	48,8	53,8	Latvia	LV
LT	40,7	42,4	39,8	39,1	33,3	35,6	45,9	43,3	38,3	37,1	38,0	39,5	44,6	48,4	Lithuania	LT
LU	21,9	21,1	19,6	21,8	20,9	22,3	24,5	24,2	24,9	24,7	26,3	26,5	29,2	30,2	Luxembourg	LU
HU	76,5	75,7	74,6	72,0	68,8	65,0	78,7	76,2	74,1	73,3	73,5	74,6	75,1	76,8	Hungary	HU
MT	60,7	55,0	53,1	45,6	41,4	39,2	48,8	49,7	50,3	46,9	45,9	46,4	46,2	46,2	Malta	MT
NL	67,2	63,8	60,9	56,0	51,6	47,7	53,4	50,5	48,4	45,8	43,8	44,4	46,9	47,0	Netherlands	NL
AT	85,2	85,6	83,4	79,1	74,6	71,0	83,2	82,4	78,1	77,8	80,0	81,5	83,4	84,9	Austria	AT
PL	51,1	51,1	54,1	50,4	48,2	45,2	56,6	53,0	48,8	49,5	54,8	59,7	64,5	68,3	Poland	PL
PT	132,5	131,0	131,2	126,0	121,1	116,1	134,1	123,9	111,2	96,9	93,5	89,7	87,5	86,0	Portugal	PT
RO	39,1	37,7	37,8	35,3	34,6	35,2	46,9	48,6	48,1	49,3	54,8	59,3	61,6	63,4	Romania	RO
SI	81,1	83,4	79,4	74,9	71,0	66,0	80,2	74,8	72,8	68,3	66,4	65,7	64,9	65,1	Slovenia	SI
SK	53,4	51,6	52,1	51,4	49,3	48,0	58,4	60,2	57,8	55,8	59,7	61,4	63,7	66,9	Slovakia	SK
FI	64,8	68,8	68,6	66,6	65,4	65,3	75,3	73,1	74,0	77,0	82,4	88,5	91,2	93,1	Finland	FI
SE	46,1	44,8	43,2	41,9	40,2	36,0	40,5	37,2	34,4	32,2	34,2	35,1	36,6	37,7	Sweden	SE

**TABLE 3: General Government debt (Maastricht definition)
in % of GDP**

Fonte: Comissão Europeia, 'Annual macro-economic database', atualização de maio de 2026 e Ministério das Finanças (PE abril-2026-2030).

Source: European Commission, 'Annual macro-economic database', update May 2026 and Ministry of Finance (Stability Programme April-2026-2030).

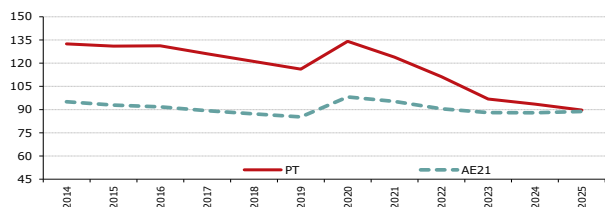
e - estimativa; p - previsão

e - estimate; p - forecast

EA21 = BE, DE, EE, IE, EL, ES, FR, IT, CY, LV, LT, LU, MT, NL, AT, PT, SI, SK, FI, HR.

EA20 = BE, DE, EE, IE, EL, ES, FR, IT, CY, LV, LT, LU, MT, NL, AT, PT, SI, SK, FI, HR.

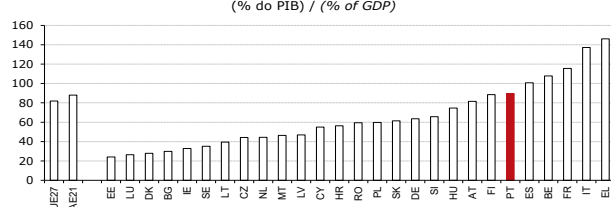
**Dívida Pública (ótica de Maastricht) / Debt (Maastricht definition)
(% do PIB) / (% of GDP)**



Fonte: AMECO e Ministério das Finanças.

Source: AMECO and Ministry of Finance.

**Dívida Pública (ótica de Maastricht) / Debt (Maastricht definition)
2025
(% do PIB) / (% of GDP)**



Fonte: AMECO e Ministério das Finanças.

Source: AMECO and Ministry of Finance.

QUADRO 4: Receita Total em % do PIB

TABLE 4: Total revenue in % of GDP

	2014	2015	2016	2017	2018	2019	2020	2021	2022	2023	2024	2025	2026 ^(e)	2027 ^(p)		
UE27 União Europeia	46,8	46,4	46,2	46,1	46,3	46,2	46,2	46,5	46,0	45,5	46,0	46,4	46,8	46,5	European Union	EU-27
AE21 Área do Euro	47,0	46,6	46,4	46,4	46,6	46,4	46,5	46,9	46,4	45,8	46,3	46,8	47,2	47,0	euro area	EA-21
BE Bélgica	52,2	51,4	50,9	51,5	51,4	49,7	49,4	49,5	48,9	48,7	49,7	49,0	49,2	49,0	Belgium	BE
BG Bulgária	37,8	38,5	35,1	36,4	38,8	38,7	37,6	37,6	38,4	36,9	36,1	38,1	39,4	38,2	Bulgaria	BG
CZ República Checa	40,2	41,0	40,1	39,9	41,0	40,7	40,6	40,1	40,2	40,3	41,2	41,0	40,4	39,5	Czech Republic	CZ
DK Dinamarca	56,5	53,5	52,7	52,3	51,6	54,1	53,7	53,8	48,5	50,8	51,8	50,9	50,3	50,1	Denmark	DK
DE Alemanha	45,2	45,4	45,9	45,9	46,5	46,9	46,7	47,5	46,7	45,7	46,8	47,9	48,3	48,3	Germany	DE
EE Estónia	38,4	39,5	38,8	38,3	38,2	39,0	39,3	39,6	39,1	40,4	42,8	43,4	42,3	41,3	Estonia	EE
IE Irlanda	33,0	26,1	26,8	25,0	24,8	24,3	21,8	22,2	22,3	23,6	26,5	22,7	23,9	23,8	Ireland	IE
EL Grécia	47,7	48,9	50,5	49,3	49,5	48,5	49,4	49,3	50,5	48,1	49,4	50,0	51,0	48,8	Greece	EL
ES Espanha	39,0	38,4	37,9	37,9	39,0	39,0	41,5	42,8	41,7	42,1	42,3	42,9	43,4	43,4	Spain	ES
FR França	53,8	53,7	53,6	54,3	54,0	53,0	52,8	52,9	53,7	51,4	51,2	52,1	52,3	52,1	France	FR
HR Croácia	43,6	44,1	44,9	44,9	45,1	46,6	46,5	45,6	45,2	45,5	46,1	47,1	47,7	47,7	Croatia	HR
IT Itália	47,9	47,8	46,6	46,3	46,1	47,0	47,4	47,2	46,8	46,5	47,0	48,1	48,4	48,2	Italy	IT
CY Chipre	43,3	42,3	40,1	40,6	40,9	41,3	40,4	41,1	40,4	42,4	42,4	43,6	42,7	42,5	Cyprus	CY
LV Letónia	38,7	38,5	38,8	39,3	39,3	39,5	40,2	39,3	39,4	41,1	43,5	43,6	44,4	43,5	Latvia	LV
LT Lituânia	33,2	34,4	34,5	33,7	34,3	35,1	35,9	36,2	35,8	36,5	38,1	39,4	40,4	40,3	Lithuania	LT
LU Luxemburgo	41,9	41,7	41,9	42,6	45,5	45,8	43,9	43,5	44,5	45,7	47,7	47,1	48,1	48,6	Luxembourg	LU
HU Hungria	47,2	48,4	44,9	44,2	43,9	43,8	43,5	41,0	42,9	42,8	42,2	42,6	42,5	41,6	Hungary	HU
MT Malta	38,1	37,0	36,6	36,1	36,3	35,7	33,3	32,4	33,1	31,3	33,8	34,8	34,4	34,5	Malta	MT
NL Países Baixos	44,6	43,4	44,1	44,1	43,9	44,0	44,1	43,6	43,3	43,6	43,6	43,3	43,5	44,3	Netherlands	NL
AT Áustria	50,5	50,7	49,2	49,0	49,4	49,6	49,1	50,3	49,6	49,7	50,6	51,0	51,3	50,9	Austria	AT
PL Polónia	39,0	38,9	38,7	39,6	40,8	40,7	40,9	41,9	39,9	41,7	42,8	43,6	45,3	44,6	Poland	PL
PT Portugal	44,3	43,8	42,9	42,5	42,9	42,6	43,4	44,5	43,6	43,2	43,0	43,4	45,4	42,4	Portugal	PT
RO Roménia	34,4	35,4	32,3	31,0	31,7	31,9	32,4	32,8	34,4	34,5	34,0	35,4	36,7	36,1	Romania	RO
SI Eslovénia	46,0	46,7	44,9	44,7	45,0	44,5	44,1	45,3	44,7	44,0	45,6	47,1	47,3	46,8	Slovenia	SI
SK Eslováquia	38,7	41,3	38,3	38,8	38,6	39,4	39,2	39,8	41,5	43,1	42,1	43,5	43,6	42,0	Slovakia	SK
FI Finlândia	54,6	53,3	53,4	52,2	51,8	51,7	50,9	52,5	52,5	53,0	53,4	54,1	54,0	53,3	Finland	FI
SE Suécia	49,9	50,1	51,4	51,6	51,5	50,3	49,9	50,2	50,4	49,1	48,9	48,6	48,1	47,5	Sweden	SE

Fonte: Comissão Europeia, 'Annual macro-economic database', atualização de maio de 2026 e Ministério das Finanças (PE abril-2026-2030).

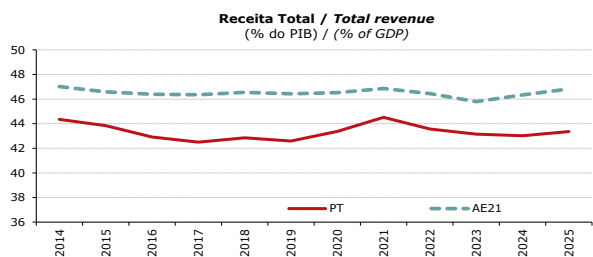
Source: European Commission, 'Annual macro-economic database', update May 2026 and Ministry of Finance (Stability Programme April-2026-2030).

e - estimativa; p - previsão

e - estimate; p - forecast

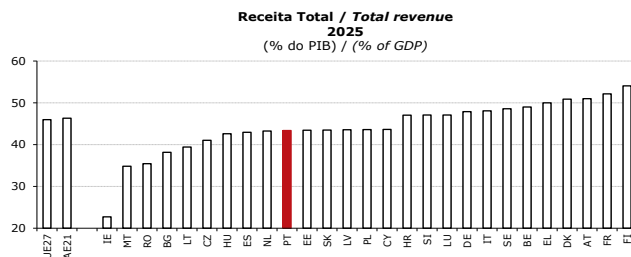
AE21 = BE, DE, EE, IE, EL, ES, FR, IT, CY, LV, LT, LU, MT, NL, AT, PT, SI, SK, FI, HR.

EA20 = BE, DE, EE, IE, EL, ES, FR, IT, CY, LV, LT, LU, MT, NL, AT, PT, SI, SK, FI, HR.



Fonte: AMECO e Ministério das Finanças.

Source: AMECO and Ministry of Finance.



Fonte: AMECO e Ministério das Finanças.

Source: AMECO and Ministry of Finance.

QUADRO 5: Despesa Total em % do PIB

TABLE 5: Total expenditure in % of GDP

	2014	2015	2016	2017	2018	2019	2020	2021	2022	2023	2024	2025	2026 ^(e)	2027 ^(p)		
UE27 União Europeia	49,3	48,3	47,5	47,0	46,7	46,6	52,9	51,2	49,2	48,9	49,1	49,5	50,3	50,1	European Union	EU-27
AE21 Área do Euro	49,6	48,6	47,9	47,3	47,0	47,0	53,5	52,0	49,8	49,3	49,4	49,7	50,5	50,5	euro area	EA-21
BE Bélgica	55,4	53,9	53,4	52,3	52,5	51,8	58,5	54,9	52,5	52,8	54,1	54,2	54,4	54,4	Belgium	BE
BG Bulgária	43,2	40,4	34,8	34,8	37,1	36,5	41,4	41,5	41,3	38,9	39,2	41,7	43,5	42,5	Bulgaria	BG
CZ República Checa	42,3	41,7	39,4	38,5	40,1	40,4	46,3	45,0	43,2	44,0	43,2	43,2	43,2	42,4	Czech Republic	CZ
DK Dinamarca	55,1	54,4	52,4	50,6	50,8	49,8	53,3	49,7	45,1	47,4	47,3	48,0	49,4	49,6	Denmark	DK
DE Alemanha	44,5	44,5	44,7	44,5	44,7	45,5	51,1	50,7	48,6	48,1	49,4	50,5	52,0	52,4	Germany	DE
EE Estónia	37,6	39,3	38,9	38,9	38,8	39,1	44,7	42,1	40,0	43,1	44,0	45,4	46,9	46,1	Estonia	EE
IE Irlanda	36,6	28,1	27,5	25,3	24,7	23,9	26,8	23,6	20,6	22,3	22,3	21,0	22,5	22,6	Ireland	IE
EL Grécia	51,5	54,8	50,3	48,6	48,6	47,7	59,3	56,6	53,1	49,5	48,1	48,3	50,2	48,2	Greece	EL
ES Espanha	45,0	43,7	42,1	41,0	41,5	42,0	51,4	49,5	46,3	45,4	45,5	45,3	45,8	45,5	Spain	ES
FR França	58,4	57,6	57,4	57,7	56,4	55,3	61,7	59,5	58,4	56,8	57,0	57,2	57,4	57,8	France	FR
HR Croácia	48,7	47,6	45,9	44,3	45,2	46,4	53,8	48,2	45,1	46,6	48,4	50,1	50,6	50,4	Croatia	HR
IT Itália	50,7	50,2	49,0	48,8	48,3	48,4	56,8	56,0	54,9	53,6	50,4	51,2	51,3	51,2	Italy	IT
CY Chipre	52,1	43,1	39,6	38,5	44,3	40,3	45,9	42,7	37,7	40,6	38,3	40,2	40,5	40,0	Cyprus	CY
LV Letónia	40,4	40,0	38,8	39,6	40,7	39,7	44,3	46,5	44,2	43,4	45,3	46,1	47,7	47,8	Latvia	LV
LT Lituânia	35,0	35,2	34,5	33,4	33,8	34,6	42,3	37,3	36,5	37,2	39,4	41,2	42,6	43,0	Lithuania	LT
LU Luxemburgo	40,6	40,4	40,0	41,3	42,3	43,1	47,0	42,4	44,3	46,4	46,8	49,1	49,4	50,2	Luxembourg	LU
HU Hungria	50,0	50,4	46,7	46,6	45,9	45,8	51,0	48,1	49,1	49,7	47,3	47,3	48,7	47,4	Hungary	HU
MT Malta	39,6	37,8	35,5	32,7	34,5	34,9	42,0	39,3	38,4	35,8	37,2	37,0	36,6	36,6	Malta	MT
NL Países Baixos	46,7	45,3	43,9	42,8	42,4	42,1	47,8	45,9	43,3	44,0	44,3	44,9	46,0	46,2	Netherlands	NL
AT Áustria	52,4	51,2	50,6	49,8	49,2	49,1	57,3	56,0	53,0	52,3	55,3	55,2	55,4	55,0	Austria	AT
PL Polónia	42,7	41,5	41,1	41,1	41,0	41,4	47,7	43,6	43,2	46,9	49,2	50,9	51,8	50,9	Poland	PL
PT Portugal	51,7	48,3	44,9	43,5	43,3	42,5	49,1	47,3	43,9	42,0	42,4	42,7	45,3	42,8	Portugal	PT
RO Roménia	35,6	35,9	34,8	33,6	34,6	36,3	41,7	40,0	40,9	41,1	43,3	43,3	42,9	41,9	Romania	RO
SI Eslovénia	50,6	49,5	46,9	44,6	44,1	43,8	51,8	49,9	47,7	46,5	46,5	49,6	50,6	50,2	Slovenia	SI
SK Eslováquia	42,0	44,1	40,9	39,8	39,7	40,6	44,5	44,8	43,1	48,4	47,4	47,9	48,3	47,4	Slovakia	SK
FI Finlândia	57,6	55,7	55,1	52,8	52,7	52,6	56,5	55,1	52,6	55,9	57,7	57,5	58,5	57,9	Finland	FI
SE Suécia	51,8	50,4	50,5	50,3	50,9	49,8	53,1	50,4	49,4	50,0	50,5	49,9	50,8	50,0	Sweden	SE

Fonte: Comissão Europeia, 'Annual macro-economic database', atualização de maio de 2026 e Ministério das Finanças (PE abril-2026-2030).

Source: European Commission, 'Annual macro-economic database', update May 2026 and Ministry of Finance (Stability Programme April-2026-2030).

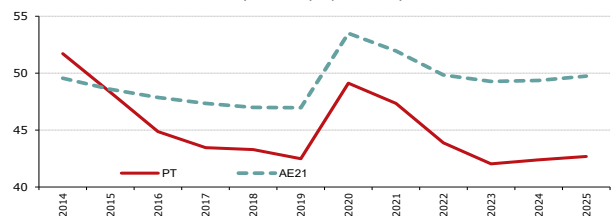
e - estimativa; p - previsão

e - estimate; p - forecast

AE21 = BE, DE, EE, IE, EL, ES, FR, IT, CY, LV, LT, LU, MT, NL, AT, PT, SI, SK, FI, HR.

EA20 = BE, DE, EE, IE, EL, ES, FR, IT, CY, LV, LT, LU, MT, NL, AT, PT, SI, SK, FI, HR.

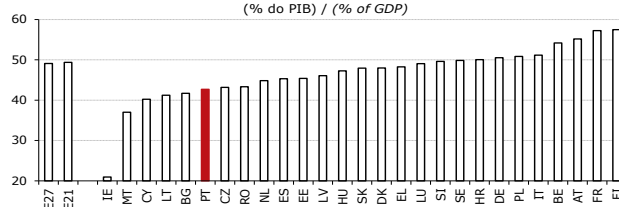
Despesa Total / Total expenditure (% do PIB) / (% of GDP)



Fonte: AMECO e Ministério das Finanças.

Source: AMECO and Ministry of Finance.

Despesa Total / Total expenditure 2025 (% do PIB) / (% of GDP)



Fonte: AMECO e Ministério das Finanças.

Source: AMECO and Ministry of Finance.

QUADRO 6: Despesa Corrente em % do PIB

TABLE 6: Current expenditure in % of GDP

	2014	2015	2016	2017	2018	2019	2020	2021	2022	2023	2024	2025	2026 ^(e)	2027 ^(p)		
UE27 União Europeia	45,0	44,1	43,7	43,0	42,7	42,6	48,1	46,1	43,9	43,5	44,0	44,2	44,8	44,8	European Union	EU-27
AE21 Área do Euro	45,5	44,6	44,2	43,4	43,2	43,1	48,9	46,9	44,6	43,9	44,4	44,6	45,3	45,4	euro area	EA-21
BE Bélgica	51,2	50,3	50,0	49,0	48,9	48,4	54,7	51,1	48,8	49,0	49,9	50,1	50,3	50,4	Belgium	BE
BG Bulgária	34,1	33,2	30,7	31,4	33,0	31,9	36,6	38,3	37,6	34,7	35,1	36,5	38,2	38,1	Bulgaria	BG
CZ República Checa	36,9	35,8	35,4	34,5	35,3	35,4	40,3	39,7	37,7	38,6	37,9	37,5	37,6	37,2	Czech Republic	CZ
DK Dinamarca	50,8	50,1	48,4	47,1	46,9	46,5	49,3	46,3	41,4	43,1	43,0	43,5	44,5	44,6	Denmark	DK
DE Alemanha	41,3	41,4	41,4	41,0	41,1	41,9	47,0	46,4	43,8	43,5	44,5	45,6	46,6	46,8	Germany	DE
EE Estónia	31,7	33,4	33,8	32,8	33,2	33,7	38,2	35,6	33,7	35,9	36,7	37,1	37,7	37,2	Estonia	EE
IE Irlanda	33,8	25,1	25,0	23,0	22,1	21,2	24,0	21,3	18,2	19,5	19,3	17,5	18,8	19,0	Ireland	IE
EL Grécia	46,8	46,4	46,4	45,1	44,5	43,8	51,1	49,3	47,0	43,2	41,5	41,0	41,7	40,5	Greece	EL
ES Espanha	41,8	40,3	39,4	38,3	38,4	39,0	47,4	44,6	42,4	41,6	41,1	41,3	41,5	41,6	Spain	ES
FR França	52,8	52,2	52,1	51,9	51,2	49,9	56,0	53,6	52,5	51,0	51,0	51,3	51,7	52,1	France	FR
HR Croácia	43,6	43,0	41,4	40,6	40,1	40,5	46,7	42,1	38,7	38,9	41,0	42,2	42,4	42,6	Croatia	HR
IT Itália	47,2	46,2	45,7	45,0	45,1	45,0	51,4	48,1	46,8	44,5	45,0	45,2	45,8	45,9	Italy	IT
CY Chipre	39,7	39,0	36,5	35,2	34,2	35,6	42,3	39,4	34,6	35,8	34,8	35,4	36,0	35,9	Cyprus	CY
LV Letónia	35,4	34,8	34,9	34,6	34,5	34,4	37,3	40,5	37,9	37,4	38,3	39,7	40,1	40,4	Latvia	LV
LT Lituânia	30,2	30,6	30,7	29,6	30,2	31,1	37,1	33,6	32,7	32,5	34,5	36,3	37,4	37,7	Lithuania	LT
LU Luxemburgo	36,1	35,8	35,2	36,3	37,2	37,9	40,9	36,9	38,8	40,2	40,6	42,0	42,7	43,4	Luxembourg	LU
HU Hungria	42,7	41,0	41,1	40,0	38,4	37,7	39,8	38,6	39,4	42,5	41,5	41,5	42,5	41,2	Hungary	HU
MT Malta	35,1	32,7	32,1	29,9	29,8	30,3	37,0	34,7	34,3	30,7	31,0	32,1	32,0	31,7	Malta	MT
NL Países Baixos	42,9	41,5	40,3	39,4	39,1	38,7	43,9	42,0	39,4	40,1	40,2	40,7	41,4	42,0	Netherlands	NL
AT Áustria	47,7	47,5	46,9	45,9	45,5	45,3	53,1	51,7	47,8	47,4	50,0	50,1	50,5	50,1	Austria	AT
PL Polónia	37,6	36,6	37,3	36,6	36,0	36,8	42,1	38,8	37,8	40,5	43,3	44,3	44,9	44,3	Poland	PL
PT Portugal	45,6	44,1	42,9	41,1	40,3	39,7	44,7	43,5	40,2	38,1	38,9	38,8	39,8	39,4	Portugal	PT
RO Roménia	29,8	29,4	29,5	29,9	30,6	31,8	35,9	34,6	34,8	34,0	36,2	35,3	34,2	33,9	Romania	RO
SI Eslovénia	44,1	43,5	43,3	41,0	39,9	39,5	47,2	44,8	41,6	40,4	40,6	43,0	44,1	44,4	Slovenia	SI
SK Eslováquia	37,2	36,8	36,8	36,1	35,5	36,6	40,2	41,2	39,4	42,9	43,4	42,6	42,3	42,1	Slovakia	SK
FI Finlândia	53,1	51,7	50,7	48,6	48,2	48,1	51,3	50,4	48,2	51,3	52,9	52,7	52,7	52,4	Finland	FI
SE Suécia	46,9	45,5	45,7	45,3	45,6	44,5	47,3	45,1	43,7	44,2	44,0	43,5	43,8	43,4	Sweden	SE

Fonte: Comissão Europeia, 'Annual macro-economic database', atualização de maio de 2026 e Ministério das Finanças (PE abril-2026-2030).

Source: European Commission, 'Annual macro-economic database', update May 2026 and Ministry of Finance (Stability Programme April-2026-2030).

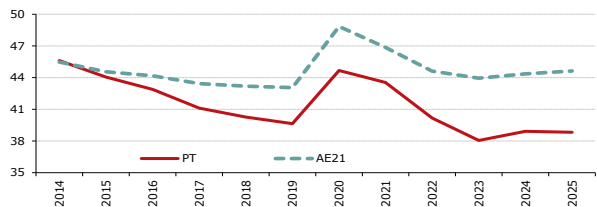
e - estimativa; p - previsão

e - estimate; p - forecast

AE21 = BE, DE, EE, IE, EL, ES, FR, IT, CY, LV, LT, LU, MT, NL, AT, PT, SI, SK, FI, HR.

EA20 = BE, DE, EE, IE, EL, ES, FR, IT, CY, LV, LT, LU, MT, NL, AT, PT, SI, SK, FI, HR.

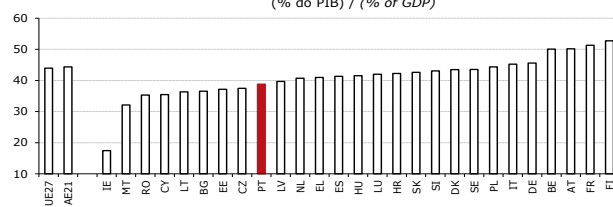
Despesa Corrente / Current expenditure (% do PIB) / (% of GDP)



Fonte: AMECO e Ministério das Finanças.

Source: AMECO and Ministry of Finance.

Despesa Corrente / Current expenditure 2025 (% do PIB) / (% of GDP)



Fonte: AMECO e Ministério das Finanças.

Source: AMECO and Ministry of Finance.

QUADRO 7: Despesa Corrente Primária em % do PIB

TABLE 7: Primary current expenditure in % of GDP

	2014	2015	2016	2017	2018	2019	2020	2021	2022	2023	2024	2025	2026 ^(e)	2027 ^(p)		
UE27 União Europeia	42,6	41,9	41,7	41,1	41,0	41,0	46,7	44,7	42,3	41,8	42,1	42,3	42,7	42,7	European Union	EU-27
AE21 Área do Euro	42,9	42,2	42,0	41,5	41,3	41,4	47,4	45,4	43,0	42,2	42,5	42,7	43,2	43,3	euro area	EA-21
BE Bélgica	47,9	47,3	47,2	46,6	46,7	46,4	52,8	49,4	47,2	47,0	47,7	47,9	47,8	47,7	Belgium	BE
BG Bulgária	33,3	32,3	29,9	30,6	32,3	31,4	36,1	37,9	37,2	34,2	34,6	35,7	37,1	36,8	Bulgaria	BG
CZ República Checa	35,7	34,7	34,5	33,8	34,5	34,7	39,5	38,9	36,6	37,3	36,6	36,2	36,3	35,9	Czech Republic	CZ
DK Dinamarca	49,4	48,9	47,4	46,3	46,1	45,8	48,8	45,8	40,7	42,4	42,2	42,7	43,7	43,8	Denmark	DK
DE Alemanha	39,7	40,0	40,2	40,0	40,2	41,1	46,4	45,8	43,1	42,7	43,4	44,5	45,5	45,6	Germany	DE
EE Estónia	31,6	33,3	33,8	32,8	33,2	33,7	38,1	35,6	33,6	35,5	36,1	36,7	37,1	36,4	Estonia	EE
IE Irlanda	30,0	22,5	22,8	21,1	20,6	19,9	23,0	20,6	17,6	18,8	18,7	17,0	18,3	18,4	Ireland	IE
EL Grécia	42,7	42,8	43,1	42,0	41,1	40,9	48,2	46,8	44,6	39,8	38,0	37,8	38,5	37,3	Greece	EL
ES Espanha	38,3	37,3	36,6	35,8	36,0	36,8	45,2	42,5	40,1	39,2	38,7	38,9	39,0	39,0	Spain	ES
FR França	50,6	50,2	50,2	50,1	49,5	48,4	54,7	52,3	50,5	49,1	49,0	49,0	49,1	49,3	France	FR
HR Croácia	40,2	39,6	38,3	38,0	37,9	38,3	44,7	40,6	37,4	37,3	39,5	40,8	41,0	41,3	Croatia	HR
IT Itália	42,6	42,1	41,8	41,2	41,5	41,7	48,0	44,7	42,7	40,9	41,2	41,4	41,7	41,7	Italy	IT
CY Chipre	36,4	35,9	33,8	32,8	31,9	33,5	40,3	37,7	33,3	34,6	33,6	34,3	34,8	34,7	Cyprus	CY
LV Letónia	34,0	33,5	33,8	33,6	33,7	33,7	36,6	39,9	37,4	36,7	37,2	38,6	38,7	39,0	Latvia	LV
LT Lituânia	28,5	29,0	29,3	28,4	29,2	30,2	36,4	33,1	32,3	31,9	33,7	35,5	36,2	36,4	Lithuania	LT
LU Luxemburgo	35,7	35,4	34,9	35,9	36,8	37,5	40,6	36,8	38,6	40,0	40,3	41,6	42,2	42,9	Luxembourg	LU
HU Hungria	38,7	37,6	38,0	37,3	36,1	35,5	37,5	36,4	36,5	37,8	36,6	37,7	38,6	37,5	Hungary	HU
MT Malta	32,5	30,4	30,1	28,2	28,4	29,1	35,8	33,7	33,4	29,7	29,9	30,9	30,7	30,4	Malta	MT
NL Países Baixos	41,4	40,2	39,1	38,4	38,2	37,9	43,2	41,5	38,8	39,4	39,5	40,0	40,7	41,2	Netherlands	NL
AT Áustria	45,2	45,1	44,8	44,0	43,8	43,9	51,7	50,6	46,9	46,2	48,5	48,5	48,7	48,3	Austria	AT
PL Polónia	35,7	34,9	35,6	35,0	34,6	35,4	40,8	37,7	36,3	38,4	41,1	41,8	42,1	41,4	Poland	PL
PT Portugal	40,8	39,5	38,8	37,3	37,0	36,7	41,9	41,2	38,3	36,0	36,9	36,9	37,8	37,4	Portugal	PT
RO Roménia	28,1	28,0	28,2	28,8	29,5	30,6	34,5	33,1	33,2	31,9	33,8	32,5	31,2	30,8	Romania	RO
SI Eslovénia	40,8	40,2	40,3	38,5	37,9	37,8	45,6	43,5	40,5	39,2	39,3	41,8	42,8	43,0	Slovenia	SI
SK Eslováquia	35,3	35,1	35,1	34,7	34,2	35,4	39,0	40,1	38,3	41,8	42,0	41,1	40,6	40,3	Slovakia	SK
FI Finlândia	51,8	50,5	49,5	47,5	47,2	47,3	50,6	49,9	47,6	50,1	51,3	51,1	50,8	50,4	Finland	FI
SE Suécia	46,2	45,0	45,3	44,9	45,1	44,1	47,1	44,9	43,2	43,5	43,3	42,9	43,1	42,7	Sweden	SE

Fonte: Comissão Europeia, 'Annual macro-economic database', atualização de maio de 2026 e Ministério das Finanças (PE abril-2026-2030).

Source: European Commission, 'Annual macro-economic database', update May 2026 and Ministry of Finance (Stability Programme April-2026-2030).

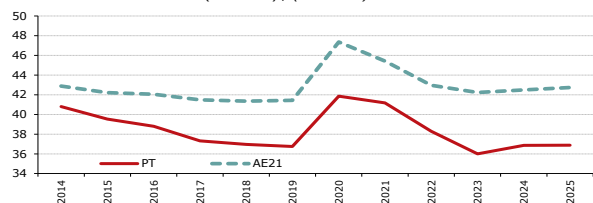
e - estimativa; p - previsão

e - estimate; p - forecast

AE21 = BE, DE, EE, IE, EL, ES, FR, IT, CY, LV, LT, LU, MT, NL, AT, PT, SI, SK, FI, HR.

EA20 = BE, DE, EE, IE, EL, ES, FR, IT, CY, LV, LT, LU, MT, NL, AT, PT, SI, SK, FI, HR.

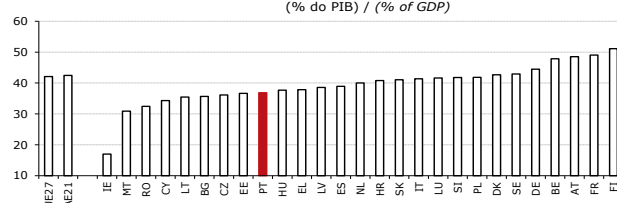
Despesa Corrente Primária / Primary current expenditure (% do PIB) / (% of GDP)



Fonte: AMECO e Ministério das Finanças.

Source: AMECO and Ministry of Finance.

Despesa Corrente Primária / Primary current expenditure 2025 (% do PIB) / (% of GDP)



Fonte: AMECO e Ministério das Finanças.

Source: AMECO and Ministry of Finance.

QUADRO 8: Impostos sobre a Produção e Importação em % do PIB

TABLE 8: Taxes linked to imports and production in % of GDP

	2014	2015	2016	2017	2018	2019	2020	2021	2022	2023	2024	2025	2026 ^(e)	2027 ^(p)		
UE27 União Europeia	13,8	13,7	13,6	13,6	13,6	13,6	13,3	13,6	13,3	12,8	12,8	12,8	12,9	12,8	European Union	EU-27
AE21 Área do Euro	13,4	13,3	13,2	13,2	13,2	13,3	12,9	13,2	12,9	12,4	12,4	12,4	12,5	12,4	euro area	EA-21
BE Bélgica	13,4	13,3	13,5	13,4	13,4	13,3	12,8	13,2	12,3	12,1	11,8	11,8	11,8	11,8	Belgium	BE
BG Bulgária	14,9	15,3	15,4	15,3	14,8	15,4	15,0	14,8	16,1	14,6	14,6	14,4	14,7	14,7	Bulgaria	BG
CZ República Checa	11,7	12,1	12,1	12,1	11,8	11,7	11,2	11,2	11,1	10,8	10,9	10,8	10,8	10,6	Czech Republic	CZ
DK Dinamarca	16,3	16,3	16,2	15,9	16,1	15,8	16,0	15,5	14,3	14,1	13,8	13,7	13,7	13,8	Denmark	DK
DE Alemanha	11,3	11,3	11,2	11,2	11,1	11,1	10,8	11,2	10,9	10,2	10,3	10,3	10,2	10,2	Germany	DE
EE Estónia	13,8	14,2	14,7	14,1	13,8	14,1	13,4	13,6	13,4	13,5	13,9	14,0	14,6	14,4	Estonia	EE
IE Irlanda	10,6	8,3	8,5	8,0	7,7	7,6	6,2	6,6	6,1	6,3	6,4	5,9	6,0	5,9	Ireland	IE
EL Grécia	16,3	16,6	17,7	17,6	17,7	17,4	16,6	17,0	19,1	17,1	17,0	17,2	17,3	16,6	Greece	EL
ES Espanha	11,4	11,6	11,5	11,5	11,6	11,4	11,2	11,9	11,7	11,1	11,1	11,3	11,2	11,3	Spain	ES
FR França	15,7	15,9	16,1	16,3	16,5	16,8	16,8	16,6	16,7	15,8	15,5	15,7	15,9	15,8	France	FR
HR Croácia	18,7	19,4	19,6	19,8	20,2	20,4	19,2	19,6	19,2	19,0	19,2	19,2	19,3	19,4	Croatia	HR
IT Itália	15,4	15,0	14,4	14,4	14,4	14,5	13,8	14,2	14,0	13,6	14,1	14,1	14,1	14,2	Italy	IT
CY Chipre	15,2	15,0	14,9	15,0	15,0	14,5	13,2	13,4	13,7	13,7	13,5	13,0	12,8	13,0	Cyprus	CY
LV Letónia	14,0	14,2	14,8	14,7	15,0	14,8	14,7	14,4	14,9	14,1	14,4	14,2	14,5	14,6	Latvia	LV
LT Lituânia	11,3	11,7	11,8	11,7	11,5	11,6	11,9	12,0	11,7	11,2	11,6	11,9	12,0	12,0	Lithuania	LT
LU Luxemburgo	12,7	10,7	10,8	11,1	11,7	11,8	11,3	11,8	11,8	11,1	11,3	11,6	11,6	11,6	Luxembourg	LU
HU Hungria	18,4	18,6	18,0	17,8	18,0	17,8	17,9	17,4	18,2	17,5	17,1	17,2	17,3	16,5	Hungary	HU
MT Malta	12,4	11,5	11,6	11,2	11,5	11,1	9,7	9,4	9,9	9,3	9,1	9,6	9,5	9,5	Malta	MT
NL Países Baixos	11,5	11,3	11,7	11,7	11,8	12,0	12,5	12,4	11,5	11,3	11,3	11,1	11,3	11,5	Netherlands	NL
AT Áustria	14,7	14,6	14,6	14,4	14,1	14,1	13,8	14,1	13,7	13,7	13,7	14,0	14,0	14,0	Austria	AT
PL Polónia	13,0	12,9	13,4	13,7	13,9	13,7	13,8	15,0	13,6	14,1	14,4	14,2	14,2	14,5	Poland	PL
PT Portugal	14,3	14,6	14,8	14,9	15,1	15,0	14,6	15,0	15,0	14,3	14,3	14,5	14,5	14,5	Portugal	PT
RO Roménia	12,7	13,3	11,5	10,4	10,4	10,5	10,3	10,7	11,0	11,0	11,0	11,2	11,9	11,9	Romania	RO
SI Eslovénia	15,3	15,4	15,2	14,9	14,6	14,4	13,1	13,6	13,5	12,9	12,9	12,7	12,5	12,6	Slovenia	SI
SK Eslováquia	11,4	11,5	11,4	11,8	11,7	12,0	11,9	11,8	12,0	12,0	11,6	12,0	12,1	11,7	Slovakia	SK
FI Finlândia	15,1	14,9	15,2	14,8	15,0	14,9	14,8	14,7	14,4	13,8	13,9	14,1	14,3	14,1	Finland	FI
SE Suécia	21,7	21,6	22,5	22,5	22,5	22,0	21,5	21,6	21,9	21,5	20,9	20,9	20,7	20,9	Sweden	SE

Fonte: Comissão Europeia, 'Annual macro-economic database', atualização de maio de 2026 e Ministério das Finanças (PE abril-2026-2030).

Source: European Commission, 'Annual macro-economic database', update May 2026 and Ministry of Finance (Stability Programme April-2026-2030).

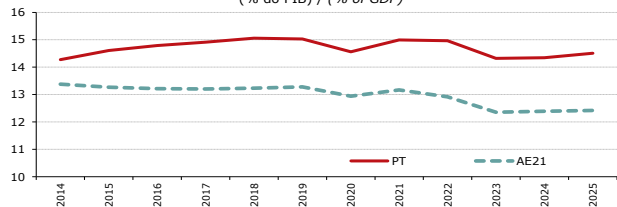
e - estimativa; p - previsão

e - estimate; p - forecast

EA21 = BE, DE, EE, IE, EL, ES, FR, IT, CY, LV, LT, LU, MT, NL, AT, PT, SI, SK, FI, HR.

EA20 = BE, DE, EE, IE, EL, ES, FR, IT, CY, LV, LT, LU, MT, NL, AT, PT, SI, SK, FI, HR.

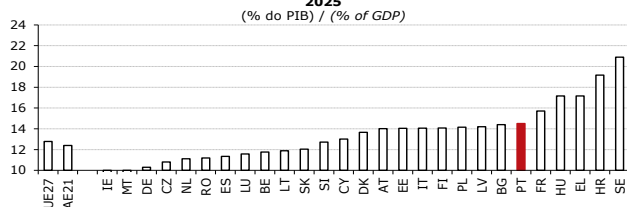
Impostos sobre a Produção e Importação / Taxes linked to imports and production
(% do PIB) / (% of GDP)



Fonte: AMECO e Ministério das Finanças.

Source: AMECO and Ministry of Finance.

Impostos sobre a Produção e Importação / Taxes linked to imports and production
2025
(% do PIB) / (% of GDP)



Fonte: AMECO e Ministério das Finanças.

Source: AMECO and Ministry of Finance.

QUADRO 9: Impostos sobre o Rendimento em % do PIB

TABLE 9: Current taxes on income and wealth in % of GDP

	2014	2015	2016	2017	2018	2019	2020	2021	2022	2023	2024	2025	2026 ^(e)	2027 ^(p)		
UE27	12,6	12,6	12,7	12,8	12,9	12,9	12,9	13,1	13,2	13,0	13,2	13,3	13,4	13,4	European Union	EU-27
AE21	12,4	12,4	12,4	12,6	12,7	12,7	12,7	12,9	13,2	13,1	13,3	13,3	13,5	13,5	euro area	EA-21
BE	16,6	16,4	16,1	16,7	16,8	15,6	15,6	15,7	16,3	16,0	16,9	16,5	16,6	16,7	Belgium	BE
BG	5,2	5,4	5,6	5,9	5,8	5,8	5,8	6,4	6,2	6,4	6,5	6,5	6,8	6,7	Bulgaria	BG
CZ	7,7	7,6	8,0	8,0	8,4	8,3	8,3	7,4	7,6	8,0	8,5	8,6	7,8	7,8	Czech Republic	CZ
DK	33,3	30,9	29,9	29,9	28,6	31,3	31,3	32,0	27,7	29,8	31,3	30,8	30,2	29,9	Denmark	DK
DE	11,8	12,0	12,4	12,6	12,9	12,9	12,4	13,2	13,3	12,6	12,8	12,8	12,8	12,8	Germany	DE
EE	7,3	7,6	7,3	7,0	7,3	7,2	7,5	8,4	8,0	8,2	9,5	9,9	8,5	8,3	Estonia	EE
IE	12,4	10,2	10,5	9,9	10,2	10,0	9,8	10,2	10,9	11,4	11,8	11,4	12,2	12,2	Ireland	IE
EL	9,9	9,6	9,7	9,6	10,0	9,1	8,9	9,1	9,3	10,1	11,2	11,1	10,8	11,0	Greece	EL
ES	10,0	9,9	9,8	10,0	10,5	10,3	11,1	11,6	12,0	12,2	12,5	13,1	13,6	13,8	Spain	ES
FR	12,7	12,7	12,5	12,8	13,2	13,1	13,2	12,9	13,5	12,6	12,5	13,0	13,1	13,2	France	FR
HR	6,7	6,6	7,0	6,7	6,8	6,9	6,9	6,1	7,3	7,2	7,9	7,9	8,0	8,0	Croatia	HR
IT	14,5	14,6	14,5	14,3	14,0	14,3	15,0	14,6	14,5	15,0	15,6	15,3	15,3	15,3	Italy	IT
CY	10,4	9,8	9,3	9,5	9,4	9,2	9,4	9,7	9,9	10,1	10,9	11,5	10,9	11,0	Cyprus	CY
LV	7,9	8,0	8,4	8,7	7,0	7,5	7,3	7,5	7,6	7,9	9,2	8,5	8,3	8,3	Latvia	LV
LT	5,0	5,4	5,7	5,4	5,6	8,8	8,9	9,6	10,0	10,4	10,6	10,7	11,2	11,8	Lithuania	LT
LU	13,1	13,8	14,3	14,7	16,8	16,8	15,8	15,7	16,1	17,4	19,1	17,9	18,3	18,7	Luxembourg	LU
HU	6,7	6,8	7,2	7,1	6,6	6,5	6,6	5,6	6,9	7,4	7,6	7,5	7,1	6,8	Hungary	HU
MT	13,1	12,7	14,5	14,7	13,8	13,9	12,6	12,8	12,9	12,0	14,8	15,1	14,9	15,2	Malta	MT
NL	11,2	11,6	11,7	12,5	12,2	12,8	12,4	12,9	13,4	14,9	15,0	14,6	15,0	15,6	Netherlands	NL
AT	13,7	14,2	12,8	13,0	13,5	13,6	12,8	13,8	14,3	13,8	14,0	13,9	14,0	14,0	Austria	AT
PL	6,8	6,9	7,1	7,3	7,7	7,8	7,8	8,2	7,6	7,4	7,8	8,0	8,5	8,8	Poland	PL
PT	10,9	10,7	10,1	9,9	10,1	9,7	10,0	9,6	10,5	10,6	10,2	10,0	9,8	9,6	Portugal	PT
RO	6,2	6,6	6,5	6,1	4,9	4,8	4,7	5,1	6,2	5,4	6,0	6,3	6,4	6,5	Romania	RO
SI	7,2	7,3	7,5	7,5	7,9	7,8	7,8	8,4	8,0	7,9	8,5	8,5	8,2	8,3	Slovenia	SI
SK	6,7	7,1	7,2	7,2	7,2	7,2	7,1	7,7	8,3	7,9	8,2	8,2	8,1	8,2	Slovakia	SK
FI	15,7	15,8	15,7	15,8	15,3	15,3	15,2	16,2	16,4	16,0	16,0	16,0	15,8	15,6	Finland	FI
SE	17,9	18,4	19,0	19,2	18,8	18,2	18,2	18,7	18,1	17,4	17,6	17,4	17,3	17,4	Sweden	SE

Fonte: Comissão Europeia, 'Annual macro-economic database', atualização de maio de 2026 e Ministério das Finanças (PE abril-2026-2030).

Source: European Commission, 'Annual macro-economic database', update May 2026 and Ministry of Finance (Stability Programme April-2026-2030).

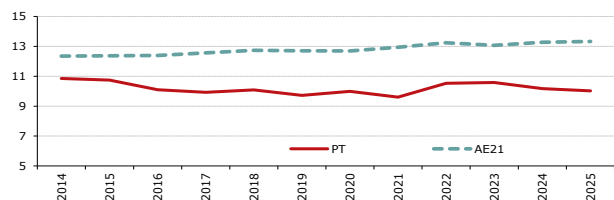
e - estimativa; p - previsão

e - estimate; p - forecast

EA21 = BE, DE, EE, IE, EL, ES, FR, IT, CY, LV, LT, LU, MT, NL, AT, PT, SI, SK, FI, HR.

EA20 = BE, DE, EE, IE, EL, ES, FR, IT, CY, LV, LT, LU, MT, NL, AT, PT, SI, SK, FI, HR.

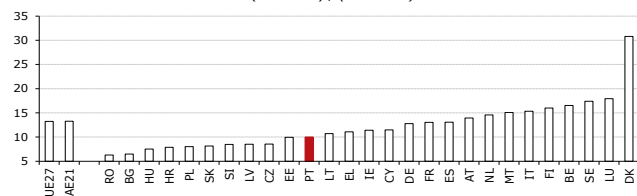
Impostos sobre o rendimento / Current taxes on income and wealth
(% do PIB) / (% of GDP)



Fonte: AMECO e Ministério das Finanças.

Source: AMECO and Ministry of Finance.

Impostos sobre o rendimento / Current taxes on income and wealth
2025
(% do PIB) / (% of GDP)



Fonte: AMECO e Ministério das Finanças.

Source: AMECO and Ministry of Finance.

QUADRO 10: Contribuições Sociais Efetivas em % do PIB

TABLE 10: Actual social contributions received in % of GDP

	2014	2015	2016	2017	2018	2019	2020	2021	2022	2023	2024	2025	2026 ^(e)	2027 ^(p)		
UE27 União Europeia	13,3	13,1	13,2	13,2	13,2	13,1	13,5	13,1	12,8	12,8	13,1	13,4	13,5	13,5	European Union	EU-27
AE21 Área do Euro	14,1	13,9	14,0	14,0	14,0	13,8	14,3	13,9	13,5	13,5	13,7	14,1	14,2	14,2	euro area	EA-21
BE Bélgica	14,2	14,2	13,6	13,5	13,3	13,2	13,4	13,0	12,7	12,9	13,0	13,0	13,0	13,0	Belgium	BE
BG Bulgária	7,8	7,8	7,7	8,2	8,7	8,9	9,1	8,8	8,2	8,5	8,9	9,2	9,6	9,9	Bulgaria	BG
CZ República Checa	14,3	14,2	14,5	14,6	15,2	15,2	15,5	16,0	15,3	15,2	15,7	15,7	16,0	15,7	Czech Republic	CZ
DK Dinamarca	0,8	0,8	0,8	0,8	0,7	0,7	0,7	0,7	0,6	0,6	0,6	0,6	0,6	0,6	Denmark	DK
DE Alemanha	15,0	15,1	15,3	15,4	15,6	15,8	16,4	16,0	15,6	15,7	16,4	17,3	17,5	17,6	Germany	DE
EE Estónia	11,0	11,2	11,3	11,2	11,3	11,4	12,0	11,6	11,4	11,9	12,2	12,4	12,4	12,7	Estonia	EE
IE Irlanda	4,7	3,7	3,8	3,6	3,6	3,6	3,2	3,1	3,1	3,3	3,4	3,2	3,4	3,5	Ireland	IE
EL Grécia	10,5	10,7	11,1	11,7	11,9	12,0	12,7	12,7	12,2	11,2	11,7	11,5	11,5	11,3	Greece	EL
ES Espanha	11,7	11,4	11,4	11,6	11,7	12,2	13,7	13,3	12,6	12,7	12,8	12,8	12,7	12,7	Spain	ES
FR França	16,9	16,7	16,7	16,8	16,1	14,9	14,9	14,9	14,9	14,6	14,7	14,9	14,9	14,8	France	FR
HR Croácia	11,6	11,6	11,5	11,5	11,4	11,3	11,5	11,1	10,8	10,6	11,4	12,2	12,2	12,5	Croatia	HR
IT Itália	12,9	12,9	12,7	12,7	12,9	13,2	13,5	13,2	12,8	12,3	12,4	13,3	13,4	13,4	Italy	IT
CY Chipre	8,3	8,3	8,1	8,4	8,5	10,2	10,8	10,7	10,5	12,2	11,7	12,1	12,0	12,0	Cyprus	CY
LV Letónia	8,7	8,5	8,4	8,7	9,4	9,8	10,3	9,9	10,0	10,3	10,9	11,3	11,7	11,9	Latvia	LV
LT Lituânia	11,3	11,7	12,2	12,2	12,6	9,6	10,2	10,1	9,9	10,1	10,6	11,0	11,0	11,1	Lithuania	LT
LU Luxemburgo	10,3	10,3	10,3	10,6	10,9	11,1	11,3	10,6	10,9	11,2	10,8	11,3	11,8	11,9	Luxembourg	LU
HU Hungria	13,1	13,2	13,7	12,7	12,0	11,6	11,0	10,4	9,8	9,9	10,4	10,6	11,0	11,0	Hungary	HU
MT Malta	5,2	4,9	5,0	4,7	4,8	4,8	5,1	4,9	4,9	4,6	4,6	4,7	4,7	4,7	Malta	MT
NL Países Baixos	14,2	13,7	14,4	14,0	14,2	13,8	14,0	13,1	12,5	12,3	12,1	12,4	12,1	12,2	Netherlands	NL
AT Áustria	14,9	14,8	14,8	14,9	15,0	15,1	15,7	15,6	14,9	15,0	15,7	15,9	15,9	15,8	Austria	AT
PL Polónia	12,3	12,5	12,8	12,9	13,1	13,2	13,5	13,0	12,8	13,4	14,2	14,4	14,4	14,4	Poland	PL
PT Portugal	9,0	9,0	9,1	9,2	9,3	9,6	10,4	10,4	10,2	10,3	10,5	10,8	10,9	10,9	Portugal	PT
RO Roménia	8,5	8,1	8,1	8,5	10,5	10,5	11,0	10,5	10,1	10,2	10,9	10,9	10,9	10,9	Romania	RO
SI Eslovénia	15,4	15,5	15,6	15,5	15,6	15,8	16,9	16,4	16,1	15,6	16,9	17,5	18,2	18,2	Slovenia	SI
SK Eslováquia	13,4	13,6	14,1	14,5	14,6	14,9	15,1	15,0	14,7	15,0	15,7	16,1	15,9	15,7	Slovakia	SK
FI Finlândia	12,8	12,8	13,0	12,1	12,0	12,0	11,7	12,2	12,1	12,5	11,9	12,2	12,3	12,2	Finland	FI
SE Suécia	3,2	3,1	3,2	3,2	3,3	3,3	3,2	3,3	3,1	3,3	3,5	3,2	3,2	3,2	Sweden	SE

Fonte: Comissão Europeia, 'Annual macro-economic database', atualização de maio de 2026 e Ministério das Finanças (PE abril-2026-2030).

Source: European Commission, 'Annual macro-economic database', update May 2026 and Ministry of Finance (Stability Programme April-2026-2030).

e - estimativa; p - previsão

e - estimate; p - forecast

AE21 = BE, DE, EE, IE, EL, ES, FR, IT, CY, LV, LT, LU, MT, NL, AT, PT, SI, SK, FI, HR.

EA20 = BE, DE, EE, IE, EL, ES, FR, IT, CY, LV, LT, LU, MT, NL, AT, PT, SI, SK, FI, HR.

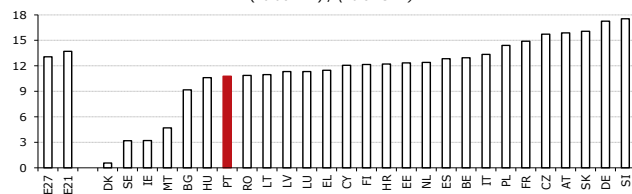
Contribuições Sociais Efetivas / Actual social contributions received (% do PIB) / (% of GDP)



Fonte: AMECO e Ministério das Finanças.

Source: AMECO and Ministry of Finance.

Contribuições Sociais Efetivas / Actual social contributions received 2025 (% do PIB) / (% of GDP)



Fonte: AMECO e Ministério das Finanças.

Source: AMECO and Ministry of Finance.

QUADRO 11: Consumo Público em % do PIB

TABLE 10: Final consumption expenditure in % of GDP

	2014	2015	2016	2017	2018	2019	2020	2021	2022	2023	2024	2025	2026 ^(e)	2027 ^(p)		
UE27	21,2	20,9	20,9	20,7	20,6	20,7	22,5	22,0	21,3	21,1	21,4	21,5	21,7	21,7	European Union	EU-27
AE21	21,1	20,8	20,8	20,6	20,5	20,6	22,5	22,0	21,4	21,1	21,4	21,5	21,7	21,7	euro area	EA-21
BE	24,1	23,7	23,3	23,1	23,2	23,0	24,2	23,8	23,4	23,4	23,7	24,0	24,0	23,9	Belgium	BE
BG	16,8	16,1	15,6	15,6	16,5	16,8	19,3	18,9	18,3	18,5	19,8	20,8	21,4	21,5	Bulgaria	BG
CZ	19,3	18,9	18,9	18,6	19,2	19,4	21,4	20,9	19,6	19,6	19,9	20,0	20,2	20,1	Czech Republic	CZ
DK	25,9	25,6	25,0	24,5	24,5	24,3	24,8	24,0	22,1	22,8	23,0	23,2	23,9	24,1	Denmark	DK
DE	19,6	19,6	19,8	19,7	19,8	20,3	22,3	22,2	21,8	21,5	22,0	22,5	23,0	23,0	Germany	DE
EE	18,4	19,2	19,3	18,9	18,8	19,1	20,6	19,9	19,2	20,3	21,0	21,5	21,8	21,5	Estonia	EE
IE	16,0	12,1	12,5	11,9	11,8	11,8	12,6	11,7	11,0	12,1	12,1	11,2	12,0	12,1	Ireland	IE
EL	20,8	20,8	20,7	20,5	19,8	20,0	22,8	21,6	19,8	19,5	18,6	18,5	18,7	18,3	Greece	EL
ES	19,5	19,3	18,9	18,4	18,5	18,7	21,7	21,0	20,0	19,6	19,3	19,2	19,0	19,1	Spain	ES
FR	24,4	24,1	24,1	24,2	23,8	23,5	25,3	24,9	24,6	24,1	24,0	23,8	23,9	24,0	France	FR
HR	23,1	22,5	22,0	21,8	21,7	21,7	24,9	23,1	21,2	21,0	23,1	24,3	24,3	24,4	Croatia	HR
IT	19,6	19,2	19,1	19,0	18,9	18,7	20,7	19,6	18,8	17,9	18,1	18,3	18,3	18,1	Italy	IT
CY	17,1	16,6	15,5	15,0	14,7	16,0	19,2	18,8	18,0	18,4	18,4	18,5	18,7	18,8	Cyprus	CY
LV	18,1	18,2	18,0	18,3	18,2	19,5	21,0	21,8	20,7	21,0	21,7	22,9	23,0	22,8	Latvia	LV
LT	16,7	17,1	17,0	16,3	16,2	16,8	18,4	17,6	17,1	17,4	18,8	19,3	19,6	19,3	Lithuania	LT
LU	16,1	16,0	15,7	16,2	16,8	17,2	18,4	17,3	18,1	18,4	19,0	19,7	20,0	20,3	Luxembourg	LU
HU	20,0	19,7	19,9	20,1	19,6	20,0	21,2	20,8	20,7	20,5	20,4	20,8	22,1	21,4	Hungary	HU
MT	17,9	16,9	16,9	15,8	16,0	16,9	19,7	18,3	17,6	16,4	16,9	17,5	17,7	17,8	Malta	MT
NL	25,6	24,9	24,5	24,2	24,2	24,4	25,7	25,4	24,3	25,1	25,8	25,9	26,1	26,4	Netherlands	NL
AT	20,2	20,1	20,0	19,8	19,6	19,7	21,3	21,8	20,5	20,6	21,7	21,9	21,9	21,7	Austria	AT
PL	18,2	17,9	17,8	17,6	17,5	17,8	18,8	18,5	18,1	18,9	20,7	21,3	21,2	21,0	Poland	PL
PT	17,5	16,9	16,7	16,3	16,0	15,9	17,3	17,1	16,0	15,5	15,7	15,8	16,1	17,0	Portugal	PT
RO	14,2	13,9	15,3	15,7	16,7	17,6	18,9	17,8	16,7	17,2	18,5	17,3	16,7	16,6	Romania	RO
SI	19,0	19,0	19,2	18,6	18,4	18,5	20,7	20,8	19,5	19,2	20,4	21,2	22,3	22,5	Slovenia	SI
SK	18,8	19,0	19,4	19,4	19,0	20,1	21,2	21,2	21,3	20,3	21,1	21,4	21,5	21,2	Slovakia	SK
FI	24,7	24,6	23,9	23,0	23,1	23,5	24,4	24,8	24,2	25,7	26,1	26,1	25,9	25,7	Finland	FI
SE	26,3	25,9	26,5	26,4	26,4	25,9	26,6	26,0	25,7	26,4	26,4	26,3	26,5	26,4	Sweden	SE

Fonte: Comissão Europeia, 'Annual macro-economic database', atualização de maio de 2026 e Ministério das Finanças (PE abril-2026-2030).

Source: European Commission, 'Annual macro-economic database', update May 2026 and Ministry of Finance (Stability Programme April-2026-2030).

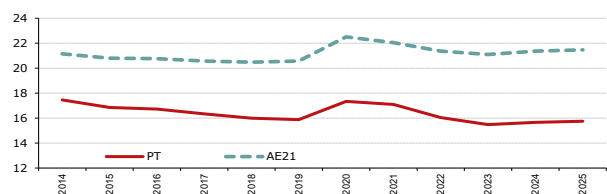
e - estimativa; p - previsão

e - estimate; p - forecast

AE21 = BE, DE, EE, IE, EL, ES, FR, IT, CY, LV, LT, LU, MT, NL, AT, PT, SI, SK, FI, HR.

EA20 = BE, DE, EE, IE, EL, ES, FR, IT, CY, LV, LT, LU, MT, NL, AT, PT, SI, SK, FI, HR.

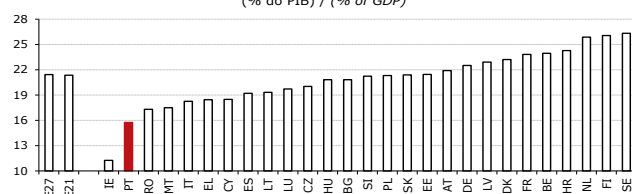
Consumo Público / Final consumption expenditure (% do PIB) / (% of GDP)



Fonte: AMECO e Ministério das Finanças.

Source: AMECO and Ministry of Finance.

Consumo Público / Final consumption expenditure 2025 (% do PIB) / (% of GDP)



Fonte: AMECO e Ministério das Finanças.

Source: AMECO and Ministry of Finance.

QUADRO 12: Consumo Intermédio em % do PIB

TABLE 12: Intermediate consumption in % of GDP

	2014	2015	2016	2017	2018	2019	2020	2021	2022	2023	2024	2025	2026 ^(e)	2027 ^(p)		
UE27	5,8	5,7	5,7	5,6	5,6	5,7	6,2	6,2	6,1	6,1	6,2	6,1	6,2	6,2	European Union	EU-27
AE21	5,5	5,5	5,5	5,4	5,4	5,5	6,0	6,0	5,9	5,9	6,0	5,9	6,0	6,0	euro area	EA-21
BE	4,2	4,1	4,1	4,0	4,2	4,1	4,3	4,2	4,3	4,2	4,2	4,3	4,4	4,4	Belgium	BE
BG	5,5	5,2	4,8	4,8	4,8	4,6	5,1	5,2	5,2	4,9	4,7	4,8	4,7	4,6	Bulgaria	BG
CZ	6,3	6,1	6,0	5,7	5,9	5,8	5,9	5,6	5,6	5,6	5,8	5,8	5,6	5,5	Czech Republic	CZ
DK	9,2	9,0	8,9	8,7	8,7	8,6	8,9	8,6	8,0	8,2	8,3	8,5	8,9	9,0	Denmark	DK
DE	5,3	5,3	5,4	5,4	5,5	5,6	6,6	6,6	6,4	6,3	6,5	6,5	6,6	6,7	Germany	DE
EE	6,5	6,5	6,6	6,5	6,3	6,5	6,3	6,3	6,3	6,4	6,3	6,4	6,8	6,8	Estonia	EE
IE	4,5	3,5	3,7	3,4	3,3	3,4	3,8	3,6	3,3	3,7	3,6	3,3	3,6	3,7	Ireland	IE
EL	5,0	5,1	5,3	5,3	4,8	4,7	5,4	5,7	5,5	5,5	5,2	5,7	5,9	5,6	Greece	EL
ES	5,4	5,4	5,2	5,1	5,1	5,1	5,9	5,8	5,7	5,7	5,6	5,7	5,7	5,6	Spain	ES
FR	5,3	5,3	5,2	5,3	5,2	5,2	5,5	5,4	5,5	5,6	5,5	5,4	5,4	5,5	France	FR
HR	8,5	8,3	8,2	8,2	8,1	8,4	8,7	8,4	7,8	7,7	7,6	7,8	7,8	8,0	Croatia	HR
IT	5,6	5,6	5,7	5,7	5,7	5,6	6,1	6,0	6,0	5,6	5,8	5,9	5,9	5,9	Italy	IT
CY	3,7	3,9	3,6	3,6	3,8	4,4	4,2	4,3	4,4	4,2	4,2	4,3	4,4	4,4	Cyprus	CY
LV	6,8	6,7	6,2	6,2	6,1	6,6	6,7	6,4	6,7	6,3	6,1	7,3	7,4	7,3	Latvia	LV
LT	4,7	5,0	4,7	4,5	4,3	4,3	4,5	4,3	4,3	4,0	4,4	4,4	4,6	4,6	Lithuania	LT
LU	3,8	4,0	4,1	4,1	4,1	4,3	4,3	4,1	4,5	4,5	4,6	4,7	4,8	4,9	Luxembourg	LU
HU	7,7	7,8	7,5	8,1	8,2	8,7	8,8	8,7	8,6	8,8	8,5	8,5	8,8	8,6	Hungary	HU
MT	5,8	5,8	5,8	5,7	6,1	6,6	8,3	7,5	7,2	7,1	7,4	8,3	8,2	8,1	Malta	MT
NL	6,5	6,2	6,0	5,9	5,9	5,9	6,3	6,4	6,1	6,4	6,7	6,6	6,6	6,7	Netherlands	NL
AT	6,5	6,5	6,4	6,3	6,2	6,3	6,8	7,4	7,0	6,9	7,1	7,0	7,0	7,0	Austria	AT
PL	5,7	5,6	5,5	5,5	5,6	5,6	5,7	5,8	6,3	6,6	6,8	6,9	7,0	6,7	Poland	PL
PT	5,6	5,5	5,5	5,4	5,2	5,1	5,4	5,5	5,4	5,2	5,2	5,1	5,4	5,1	Portugal	PT
RO	6,0	5,9	5,7	5,2	5,0	5,6	5,9	5,9	5,7	6,1	6,2	5,6	5,5	5,5	Romania	RO
SI	6,6	6,7	6,5	6,3	6,3	6,1	6,1	6,5	6,6	6,5	6,5	6,8	7,2	7,2	Slovenia	SI
SK	5,7	5,9	5,5	5,7	5,4	5,4	5,5	5,6	6,0	5,4	5,7	5,7	5,6	5,3	Slovakia	SK
FI	11,0	9,9	9,8	9,6	9,7	9,8	10,2	10,5	10,4	11,5	11,7	11,5	11,4	11,3	Finland	FI
SE	8,8	8,5	8,5	8,3	8,4	8,2	8,4	8,2	8,4	8,5	8,2	8,4	8,4	8,4	Sweden	SE

Fonte: Comissão Europeia, 'Annual macro-economic database', atualização de maio de 2026 e Ministério das Finanças (PE abril-2026-2030).

Source: European Commission, 'Annual macro-economic database', update May 2026 and Ministry of Finance (Stability Programme April-2026-2030).

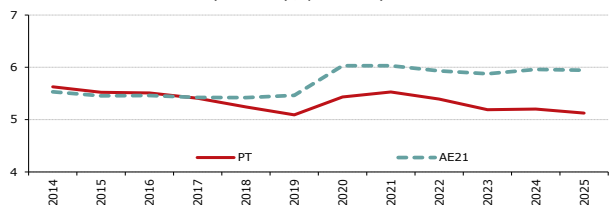
e - estimativa; p - previsão

e - estimate; p - forecast

AE21 = BE, DE, EE, IE, EL, ES, FR, IT, CY, LV, LT, LU, MT, NL, AT, PT, SI, SK, FI, HR.

EA20 = BE, DE, EE, IE, EL, ES, FR, IT, CY, LV, LT, LU, MT, NL, AT, PT, SI, SK, FI, HR.

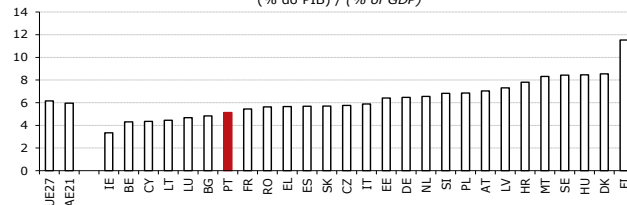
Consumo Intermédio / Intermediate consumption
(% do PIB) / (% of GDP)



Fonte: AMECO e Ministério das Finanças.

Source: AMECO and Ministry of Finance.

Consumo Intermédio / Intermediate consumption
2025
(% do PIB) / (% of GDP)



Fonte: AMECO e Ministério das Finanças.

Source: AMECO and Ministry of Finance.

QUADRO 13: Despesas com Pessoal em % do PIB

TABLE 13: Compensation of employees in % of GDP

	2014	2015	2016	2017	2018	2019	2020	2021	2022	2023	2024	2025	2026 ^(e)	2027 ^(p)		
UE27	10,6	10,3	10,3	10,2	10,1	10,2	10,9	10,5	10,0	10,0	10,2	10,3	10,4	10,4	European Union	EU-27
AE21	10,4	10,2	10,1	10,0	9,9	9,9	10,7	10,3	9,8	9,8	10,0	10,1	10,1	10,1	euro area	EA-21
BE	12,9	12,6	12,5	12,5	12,4	12,3	13,1	12,4	12,1	12,3	12,5	12,5	12,4	12,3	Belgium	BE
BG	9,5	9,3	8,9	9,1	9,5	10,0	10,7	11,0	10,1	10,6	11,3	12,4	13,1	13,2	Bulgaria	BG
CZ	8,7	8,6	8,7	8,9	9,5	9,8	10,9	10,7	9,8	9,6	9,6	9,7	10,0	10,0	Czech Republic	CZ
DK	16,2	16,0	15,6	15,2	15,2	15,1	15,3	14,6	13,6	14,2	14,3	14,4	14,8	14,8	Denmark	DK
DE	7,9	7,8	7,8	7,8	7,9	8,1	8,6	8,3	8,1	8,1	8,3	8,6	8,7	8,7	Germany	DE
EE	10,2	10,6	10,6	10,4	10,4	10,7	11,7	11,0	10,5	11,7	12,2	12,3	12,5	12,2	Estonia	EE
IE	9,5	7,1	7,3	6,9	6,7	6,6	6,5	6,0	5,5	6,0	6,0	5,7	6,1	6,1	Ireland	IE
EL	12,4	12,3	12,3	12,1	12,0	11,8	13,3	12,2	11,0	10,5	10,4	10,2	10,2	9,9	Greece	EL
ES	11,1	11,0	10,8	10,6	10,5	10,7	12,5	12,0	11,2	10,9	10,8	10,8	10,6	10,7	Spain	ES
FR	13,1	13,0	12,9	12,9	12,6	12,4	13,3	12,6	12,5	12,2	12,4	12,4	12,3	12,3	France	FR
HR	11,5	11,4	11,3	11,3	11,6	11,7	13,4	12,4	11,4	11,3	13,1	13,6	13,5	13,5	Croatia	HR
IT	10,1	9,9	9,8	9,7	9,7	9,6	10,5	9,9	9,2	8,8	9,0	9,0	9,0	8,9	Italy	IT
CY	13,5	12,8	12,0	11,7	11,4	11,7	13,0	11,7	10,7	11,2	11,2	11,4	11,4	11,4	Cyprus	CY
LV	10,2	10,4	10,7	10,9	11,0	11,2	12,2	12,3	11,7	12,1	13,1	13,1	13,1	13,0	Latvia	LV
LT	9,6	9,7	9,9	9,6	9,7	10,1	11,2	10,7	10,2	10,5	11,6	12,1	12,2	11,9	Lithuania	LT
LU	9,4	9,4	9,2	9,5	9,9	10,2	10,8	10,1	10,4	10,8	11,1	11,7	11,8	11,9	Luxembourg	LU
HU	10,3	10,4	10,7	10,7	10,4	10,4	10,9	10,5	10,3	9,8	10,3	10,7	11,4	10,8	Hungary	HU
MT	11,9	11,1	11,1	10,4	10,2	10,3	11,1	10,6	10,2	9,3	9,6	9,8	9,8	9,8	Malta	MT
NL	8,9	8,6	8,5	8,4	8,3	8,3	8,9	8,5	8,3	8,5	8,7	8,8	8,8	8,7	Netherlands	NL
AT	10,7	10,8	10,7	10,7	10,5	10,6	11,3	11,0	10,4	10,6	11,3	11,5	11,4	11,3	Austria	AT
PL	10,6	10,3	10,4	10,2	10,0	10,2	10,7	10,3	9,7	10,2	11,6	12,0	11,9	11,9	Poland	PL
PT	11,8	11,3	11,2	10,9	10,8	10,8	11,9	11,6	10,6	10,3	10,5	10,6	10,7	10,8	Portugal	PT
RO	7,9	7,8	9,2	9,9	10,9	11,4	12,2	11,2	10,2	10,2	11,2	10,5	10,0	10,0	Romania	RO
SI	11,4	11,2	11,5	11,3	11,2	11,4	12,9	12,7	11,4	11,2	11,3	12,5	12,9	13,2	Slovenia	SI
SK	9,0	9,0	9,4	9,5	9,4	10,3	11,3	11,2	10,8	11,0	11,4	11,7	11,7	11,6	Slovakia	SK
FI	14,2	13,9	13,4	12,5	12,5	12,6	12,9	12,9	12,5	13,2	13,4	13,6	13,6	13,7	Finland	FI
SE	12,7	12,4	12,7	12,8	12,8	12,7	13,0	12,6	12,0	12,5	12,7	12,5	12,7	12,6	Sweden	SE

Fonte: Comissão Europeia, 'Annual macro-economic database', atualização de maio de 2026 e Ministério das Finanças (PE abril-2026-2030).

Source: European Commission, 'Annual macro-economic database', update May 2026 and Ministry of Finance (Stability Programme April-2026-2030).

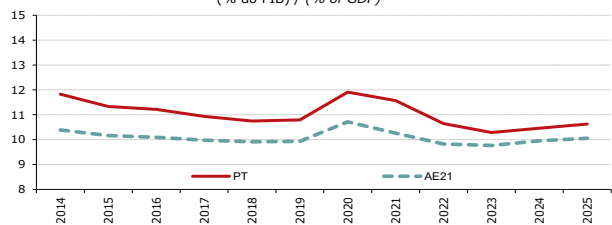
e - estimativa; p - previsão

e - estimate; p - forecast

EA21 = BE, DE, EE, IE, EL, ES, FR, IT, CY, LV, LT, LU, MT, NL, AT, PT, SI, SK, FI, HR.

EA20 = BE, DE, EE, IE, EL, ES, FR, IT, CY, LV, LT, LU, MT, NL, AT, PT, SI, SK, FI, HR.

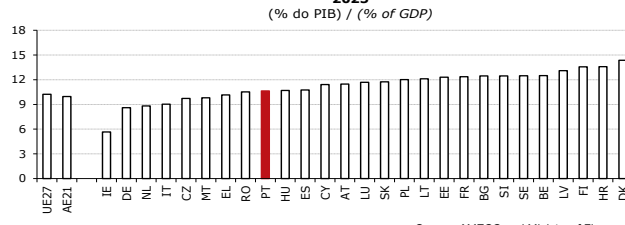
Despesas com pessoal / Compensation of employees
(% do PIB) / (% of GDP)



Fonte: AMECO e Ministério das Finanças.

Source: AMECO and Ministry of Finance.

Despesas com pessoal / Compensation of employees
2025
(% do PIB) / (% of GDP)



Fonte: AMECO e Ministério das Finanças.

Source: AMECO and Ministry of Finance.

**QUADRO 14: Prestações Sociais (excluindo as em espécie)
em % do PIB**

	2014	2015	2016	2017	2018	2019	2020	2021	2022	2023	2024	2025	2026 ^(e)	2027 ^(p)		
UE27 União Europeia	16,7	16,5	16,4	16,2	16,0	16,1	18,3	17,0	15,9	15,9	16,4	16,5	16,6	16,6	European Union	EU-27
AE21 Área do Euro	17,1	16,9	16,8	16,5	16,4	16,5	19,0	17,5	16,4	16,4	16,8	16,9	17,0	17,1	euro area	EA-21
BE Bélgica	17,1	17,0	17,0	16,9	16,8	16,7	19,7	17,9	16,9	17,1	17,6	17,7	17,5	17,4	Belgium	BE
BG Bulgária	12,2	11,9	11,5	11,1	11,0	10,6	11,7	11,6	12,0	12,4	12,8	12,9	13,6	13,9	Bulgaria	BG
CZ República Checa	13,2	12,7	12,5	12,0	12,0	12,0	14,1	13,6	13,3	13,5	13,4	12,9	12,9	12,7	Czech Republic	CZ
DK Dinamarca	17,3	17,1	16,6	16,2	15,9	15,9	16,6	15,2	13,7	14,4	14,3	14,3	14,6	14,6	Denmark	DK
DE Alemanha	15,2	15,3	15,3	15,3	15,2	15,5	17,3	16,6	15,5	15,7	16,4	16,8	17,1	17,1	Germany	DE
EE Estónia	10,9	11,7	11,9	11,7	11,9	12,0	13,6	12,4	11,5	12,3	12,6	12,8	12,7	12,5	Estonia	EE
IE Irlanda	11,4	8,4	8,2	7,4	6,9	6,5	7,8	6,5	5,4	5,6	5,7	5,0	5,4	5,5	Ireland	IE
EL Grécia	20,0	20,0	20,1	19,4	19,0	18,6	20,4	19,3	18,0	17,3	16,7	16,4	16,6	16,2	Greece	EL
ES Espanha	16,4	15,7	15,5	15,2	15,3	15,7	20,2	18,4	16,6	16,8	16,9	17,0	17,1	17,2	Spain	ES
FR França	19,8	19,7	19,7	19,5	19,4	19,3	22,3	20,2	19,2	18,7	19,2	19,4	19,4	19,4	France	FR
HR Croácia	14,2	14,2	13,3	13,0	13,0	12,9	14,4	12,9	12,0	11,9	13,0	13,6	14,0	14,1	Croatia	HR
IT Itália	20,0	20,0	19,7	19,6	19,6	20,0	23,9	21,6	20,4	19,8	20,2	20,3	20,4	20,6	Italy	IT
CY Chipre	16,4	16,0	15,4	14,7	14,1	13,8	15,3	13,5	12,5	12,2	12,0	12,2	12,2	12,2	Cyprus	CY
LV Letónia	10,6	10,8	10,9	10,7	10,6	11,1	12,3	12,6	12,7	11,9	12,5	12,6	12,9	13,3	Latvia	LV
LT Lituânia	10,9	10,8	11,0	10,9	11,7	12,0	14,3	12,9	12,1	12,3	12,9	13,9	14,5	14,9	Lithuania	LT
LU Luxemburgo	14,9	14,7	14,5	14,8	15,0	15,3	17,3	15,0	15,7	16,0	16,2	16,6	16,9	17,2	Luxembourg	LU
HU Hungria	13,7	12,8	12,5	11,9	11,3	10,7	11,0	10,7	10,4	10,8	10,8	10,9	11,0	10,9	Hungary	HU
MT Malta	11,0	9,8	9,6	8,7	8,2	7,9	8,6	7,6	7,5	6,9	7,0	7,2	7,0	7,0	Malta	MT
NL Países Baixos	12,2	11,9	11,7	11,3	10,8	10,5	11,2	10,5	9,8	10,4	10,5	10,6	10,9	11,2	Netherlands	NL
AT Áustria	19,2	19,0	18,8	18,3	18,0	17,9	20,3	19,4	18,2	18,3	19,6	20,0	20,2	20,0	Austria	AT
PL Polónia	14,6	14,3	15,3	15,1	14,7	15,3	16,5	15,8	14,8	15,6	16,9	17,3	17,4	17,4	Poland	PL
PT Portugal	18,0	17,7	17,3	16,6	16,4	16,2	18,1	17,4	16,5	15,6	16,0	16,1	16,3	16,4	Portugal	PT
RO Roménia	10,5	10,6	10,8	10,9	10,7	11,0	12,7	12,5	12,5	11,9	12,9	13,2	12,6	12,4	Romania	RO
SI Eslovénia	17,5	17,1	16,5	16,0	15,5	15,4	17,4	16,2	16,3	15,2	15,5	15,9	16,0	16,1	Slovenia	SI
SK Eslováquia	13,9	13,6	13,8	13,5	13,1	13,3	14,5	14,7	14,5	16,3	17,2	16,3	15,4	15,5	Slovakia	SK
FI Finlândia	19,5	19,7	19,5	18,9	18,5	18,3	19,6	18,7	17,7	18,2	19,0	18,8	18,5	18,3	Finland	FI
SE Suécia	13,8	13,3	13,2	12,9	12,7	12,3	12,8	12,1	11,6	11,6	11,6	11,7	11,5	11,4	Sweden	SE

**TABLE 14: Social benefits other than social transfers in kind
in % of GDP**

Fonte: Comissão Europeia, 'Annual macro-economic database', atualização de maio de 2026 e Ministério das Finanças (PE abril-2026-2030).

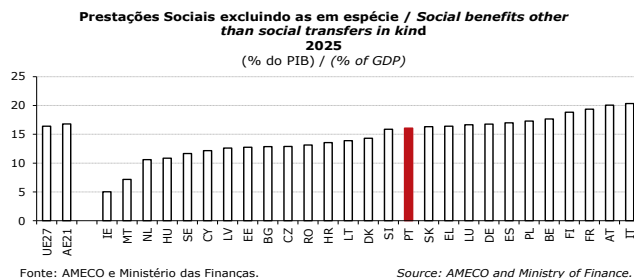
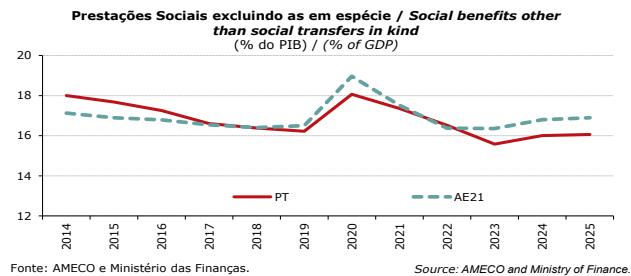
Source: European Commission, 'Annual macro-economic database', update May 2026 and Ministry of Finance (Stability Programme April-2026-2030).

e - estimativa; p - previsão

e - estimate; p - forecast

EA21 = BE, DE, EE, IE, EL, ES, FR, IT, CY, LV, LT, LU, MT, NL, AT, PT, SI, SK, FI, HR.

EA20 = BE, DE, EE, IE, EL, ES, FR, IT, CY, LV, LT, LU, MT, NL, AT, PT, SI, SK, FI, HR.



QUADRO 15: Juros em % do PIB

TABLE 15: Interest in % of GDP

	2014	2015	2016	2017	2018	2019	2020	2021	2022	2023	2024	2025	2026 ^(e)	2027 ^(p)		
UE27	2,5	2,2	2,0	1,8	1,7	1,5	1,4	1,4	1,6	1,7	1,9	1,9	2,1	2,1	European Union	EU-27
AE21	2,6	2,3	2,1	1,9	1,8	1,6	1,5	1,4	1,7	1,7	1,9	1,9	2,1	2,2	euro area	EA-21
BE	3,3	3,0	2,8	2,4	2,2	2,0	2,0	1,7	1,6	1,9	2,2	2,2	2,4	2,7	Belgium	BE
BG	0,9	0,9	0,9	0,8	0,7	0,6	0,5	0,5	0,4	0,5	0,5	0,8	1,2	1,3	Bulgaria	BG
CZ	1,3	1,1	0,9	0,7	0,7	0,7	0,7	0,7	1,1	1,3	1,3	1,3	1,3	1,3	Czech Republic	CZ
DK	1,4	1,3	1,1	0,8	0,8	0,7	0,5	0,5	0,7	0,7	0,8	0,8	0,8	0,8	Denmark	DK
DE	1,6	1,4	1,2	1,0	0,9	0,8	0,6	0,6	0,7	0,9	1,1	1,1	1,2	1,2	Germany	DE
EE	0,1	0,1	0,0	0,0	0,0	0,0	0,1	0,1	0,1	0,4	0,6	0,5	0,6	0,8	Estonia	EE
IE	3,8	2,5	2,3	1,9	1,6	1,3	1,0	0,7	0,6	0,6	0,6	0,5	0,5	0,6	Ireland	IE
EL	4,0	3,6	3,2	3,1	3,4	3,0	3,0	2,5	2,5	3,4	3,5	3,2	3,2	3,2	Greece	EL
ES	3,5	3,1	2,8	2,5	2,4	2,3	2,2	2,1	2,3	2,4	2,4	2,4	2,5	2,5	Spain	ES
FR	2,2	2,0	1,9	1,8	1,8	1,5	1,3	1,4	1,9	1,9	2,0	2,2	2,6	2,8	France	FR
HR	3,4	3,4	3,1	2,6	2,3	2,2	2,0	1,5	1,4	1,6	1,6	1,4	1,4	1,3	Croatia	HR
IT	4,6	4,1	3,9	3,7	3,6	3,3	3,4	3,4	4,1	3,6	3,9	3,9	4,1	4,2	Italy	IT
CY	3,3	3,1	2,6	2,5	2,3	2,2	2,0	1,7	1,3	1,2	1,2	1,1	1,2	1,2	Cyprus	CY
LV	1,4	1,3	1,1	1,0	0,8	0,8	0,7	0,5	0,5	0,7	1,1	1,1	1,3	1,4	Latvia	LV
LT	1,7	1,6	1,4	1,2	1,0	0,9	0,7	0,5	0,3	0,6	0,8	0,9	1,1	1,3	Lithuania	LT
LU	0,4	0,4	0,4	0,4	0,3	0,3	0,2	0,1	0,2	0,3	0,3	0,3	0,5	0,6	Luxembourg	LU
HU	4,0	3,4	3,1	2,6	2,3	2,2	2,3	2,2	2,8	4,7	4,9	3,8	3,9	3,7	Hungary	HU
MT	2,6	2,3	2,0	1,7	1,4	1,3	1,2	1,0	0,9	1,0	1,2	1,2	1,3	1,3	Malta	MT
NL	1,5	1,3	1,2	1,0	0,9	0,8	0,7	0,5	0,6	0,7	0,7	0,7	0,7	0,8	Netherlands	NL
AT	2,5	2,4	2,1	1,8	1,6	1,4	1,4	1,1	0,9	1,2	1,5	1,6	1,8	1,9	Austria	AT
PL	2,0	1,8	1,7	1,6	1,4	1,4	1,3	1,1	1,5	2,1	2,2	2,5	2,8	2,9	Poland	PL
PT	4,8	4,5	4,1	3,8	3,3	2,9	2,8	2,4	1,9	2,1	2,0	1,9	1,9	2,1	Portugal	PT
RO	1,6	1,5	1,3	1,1	1,1	1,2	1,4	1,5	1,5	2,0	2,4	2,8	3,0	3,0	Romania	RO
SI	3,3	3,3	3,1	2,5	2,0	1,6	1,6	1,2	1,1	1,2	1,3	1,3	1,3	1,4	Slovenia	SI
SK	1,9	1,8	1,7	1,4	1,3	1,2	1,2	1,1	1,0	1,2	1,4	1,5	1,7	1,8	Slovakia	SK
FI	1,3	1,2	1,2	1,0	1,0	0,9	0,7	0,5	0,6	1,2	1,6	1,6	1,9	2,0	Finland	FI
SE	0,7	0,5	0,5	0,4	0,5	0,4	0,3	0,2	0,5	0,7	0,7	0,6	0,6	0,7	Sweden	SE

Fonte: Comissão Europeia, 'Annual macro-economic database', atualização de maio de 2026 e Ministério das Finanças (PE abril-2026-2030).

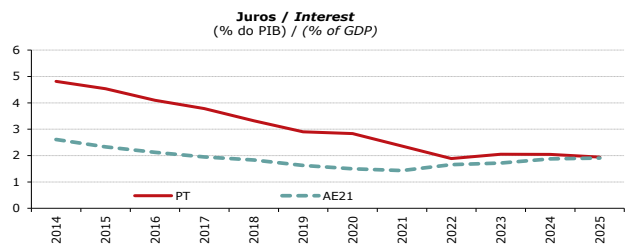
Source: European Commission, 'Annual macro-economic database', update May 2026 and Ministry of Finance (Stability Programme April-2026-2030).

e - estimativa; p - previsão

e - estimate; p - forecast

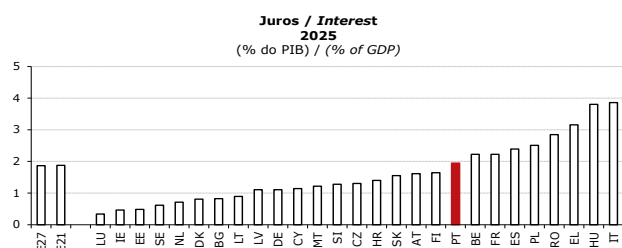
EA21 = BE, DE, EE, IE, EL, ES, FR, IT, CY, LV, LT, LU, MT, NL, AT, PT, SI, SK, FI, HR.

EA20 = BE, DE, EE, IE, EL, ES, FR, IT, CY, LV, LT, LU, MT, NL, AT, PT, SI, SK, FI, HR.



Fonte: AMECO e Ministério das Finanças.

Source: AMECO and Ministry of Finance.



Fonte: AMECO e Ministério das Finanças.

Source: AMECO and Ministry of Finance.

QUADRO 16: FBCF em % do PIB

TABLE 16: Gross fixed capital formation in % of GDP

	2014	2015	2016	2017	2018	2019	2020	2021	2022	2023	2024	2025	2026 ^(e)	2027 ^(p)		
UE27	3,1	3,2	2,9	2,9	3,1	3,2	3,5	3,4	3,3	3,6	3,7	3,9	4,0	4,0	European Union	EU-27
AE21	2,9	3,0	2,8	2,8	2,9	3,0	3,3	3,2	3,1	3,3	3,5	3,6	3,8	3,8	euro area	EA-21
BE	2,5	2,5	2,4	2,5	2,7	2,6	2,8	2,8	2,7	2,9	3,1	3,1	3,3	3,3	Belgium	BE
BG	5,3	6,6	2,7	2,3	3,1	3,4	3,3	2,7	2,4	3,8	3,2	4,5	4,4	4,0	Bulgaria	BG
CZ	4,1	5,1	3,2	3,3	4,1	4,3	4,7	4,6	4,5	4,8	4,7	5,2	5,0	4,7	Czech Republic	CZ
DK	3,8	3,6	3,7	3,4	3,4	3,2	3,6	3,2	3,1	3,2	3,2	3,4	3,8	3,9	Denmark	DK
DE	2,3	2,4	2,4	2,5	2,6	2,7	3,0	2,9	2,9	2,9	3,1	3,3	3,5	3,7	Germany	DE
EE	5,0	5,2	4,6	5,6	5,2	5,2	5,8	5,8	5,4	6,5	6,2	6,7	7,9	7,2	Estonia	EE
IE	2,1	1,7	1,9	1,8	2,0	2,3	2,4	2,0	2,0	2,3	2,5	2,7	3,0	3,0	Ireland	IE
EL	3,7	3,9	3,6	4,5	3,2	2,5	3,1	3,7	4,0	4,0	4,3	4,8	4,8	5,8	Greece	EL
ES	2,1	2,6	2,0	2,0	2,1	2,2	2,6	2,7	2,7	3,0	2,7	2,9	3,2	3,0	Spain	ES
FR	4,3	3,9	3,9	3,8	3,9	4,2	4,2	4,1	4,2	4,2	4,3	4,4	4,3	4,3	France	FR
HR	3,7	3,5	3,1	2,6	3,5	4,3	5,6	4,8	4,1	5,7	5,2	6,0	6,4	5,8	Croatia	HR
IT	2,3	2,4	2,3	2,2	2,1	2,3	2,6	2,8	2,6	3,2	3,6	3,8	3,8	3,8	Italy	IT
CY	2,4	2,3	2,6	2,8	4,9	2,6	2,9	2,7	2,4	3,1	2,8	3,3	3,5	3,5	Cyprus	CY
LV	4,8	5,0	3,7	4,8	5,8	5,1	5,9	5,6	4,8	5,6	6,3	6,3	7,2	6,7	Latvia	LV
LT	3,7	3,8	3,2	3,4	3,3	3,2	4,5	3,2	3,2	4,2	4,2	4,1	4,7	4,5	Lithuania	LT
LU	3,7	3,9	3,8	4,0	3,9	4,1	4,7	4,1	4,3	4,7	4,7	5,0	4,9	4,9	Luxembourg	LU
HU	5,3	6,5	3,1	4,5	5,8	6,2	6,4	6,2	5,3	5,4	4,4	3,8	4,0	4,1	Hungary	HU
MT	3,4	4,0	2,5	2,3	3,2	3,5	3,7	3,6	3,3	3,5	3,2	3,1	3,4	3,6	Malta	MT
NL	3,6	3,6	3,4	3,4	3,3	3,4	3,6	3,4	3,2	3,3	3,2	3,5	3,4	3,6	Netherlands	NL
AT	3,0	3,0	3,0	3,1	3,1	3,1	3,3	3,6	3,4	3,7	3,9	3,9	4,1	4,1	Austria	AT
PL	4,7	4,5	3,3	3,8	4,6	4,3	4,4	4,1	3,8	5,1	4,8	5,2	5,3	5,4	Poland	PL
PT	2,0	2,3	1,6	1,8	1,9	1,8	2,3	2,6	2,4	2,6	2,7	3,0	4,4	2,8	Portugal	PT
RO	4,5	5,2	3,6	2,6	2,5	3,4	4,4	4,1	4,3	5,4	5,9	6,0	6,8	6,3	Romania	RO
SI	5,1	4,8	3,3	3,1	3,7	3,9	4,1	4,7	5,5	5,5	5,1	5,6	5,5	5,1	Slovenia	SI
SK	4,1	6,5	3,4	3,4	3,7	3,6	3,4	3,0	3,1	3,7	3,6	4,5	4,9	4,5	Slovakia	SK
FI	4,2	3,8	4,2	4,1	4,3	4,4	4,9	4,2	4,1	4,0	4,4	4,5	5,5	5,3	Finland	FI
SE	4,7	4,5	4,6	4,9	5,1	5,1	5,4	5,1	5,1	5,4	5,5	5,9	6,2	6,2	Sweden	SE

Fonte: Comissão Europeia, 'Annual macro-economic database', atualização de maio de 2026 e Ministério das Finanças (PE abril-2026-2030).

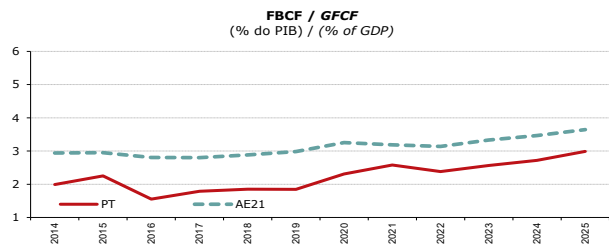
Source: European Commission, 'Annual macro-economic database', update May 2026 and Ministry of Finance (Stability Programme April-2026-2030).

e - estimativa; p - previsão

e - estimate; p - forecast

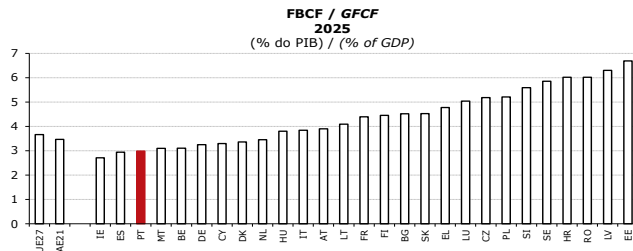
AE21 = BE, DE, EE, IE, EL, ES, FR, IT, CY, LV, LT, LU, MT, NL, AT, PT, SI, SK, FI, HR.

EA20 = BE, DE, EE, IE, EL, ES, FR, IT, CY, LV, LT, LU, MT, NL, AT, PT, SI, SK, FI, HR.



Fonte: AMECO e Ministério das Finanças.

Source: AMECO and Ministry of Finance.



Fonte: AMECO e Ministério das Finanças.

Source: AMECO and Ministry of Finance.