



**Estatísticas das Finanças Públicas
Comparações Internacionais
novembro 2018**

**Public Finance Statistics
International Comparisons
November 2018**

Departamento de Políticas e Finanças Públicas
GPEARI - MF

Policy and Public Finance Department
GPEARI - MF

Estatísticas das Finanças Públicas / *Public Finance Statistics*

Comparações Internacionais / *International Comparisons*

ÍNDICE

Administrações Públicas, em % do PIB

QUADRO 1:	Saldo Orçamental das Administrações Públicas
QUADRO 2:	Saldo Primário
QUADRO 3:	Dívida Pública (EDP)
QUADRO 4:	Receita Total
QUADRO 5:	Despesa Total
QUADRO 6:	Despesa Corrente
QUADRO 7:	Despesa Corrente Primária
QUADRO 8:	Impostos sobre a Produção e Importação
QUADRO 9:	Impostos sobre o Rendimento
QUADRO 10:	Contribuições Sociais Efetivas
QUADRO 11:	Consumo Público
QUADRO 12:	Consumo Intermédio
QUADRO 13:	Despesas com Pessoal
QUADRO 14:	Prestações Sociais (excluindo as em espécie)
QUADRO 15:	Juros
QUADRO 16:	FBCF

INDEX

General Government, in % of GDP

General Government net lending/borrowing	TABLE 1:
Primary balance	TABLE 2:
General Government debt (EDP)	TABLE 3:
Total revenue	TABLE 4:
Total expenditure	TABLE 5:
Current expenditure	TABLE 6:
Primary current expenditure	TABLE 7:
Taxes linked to imports and production	TABLE 8:
Current taxes on income and wealth	TABLE 9:
Actual social contributions received	TABLE 10:
Final consumption expenditure	TABLE 11:
Intermediate consumption	TABLE 12:
Compensation of employees	TABLE 13:
Social benefits other than social transfers in kind	TABLE 14:
Interest	TABLE 15:
Gross fixed capital formation	TABLE 16:

QUADRO 1: Saldo Global das Administrações Públicas em % do PIB

TABLE 1: General Government net lending/borrowing in % of GDP

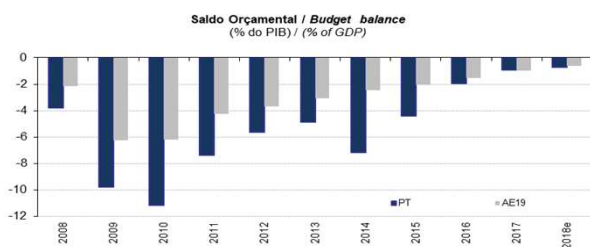
	1998	1999	2000	2001	2002	2003	2004	2005	2006	2007	2008	2009	2010	2011	2012	2013	2014	2015	2016	2017	2018*	2019*		
UE28 União Europeia	:	:	:	-1,6	-2,6	-3,2	-2,8	-2,5	-1,6	-0,9	-2,5	-6,6	-6,4	-4,6	-4,3	-3,3	-2,9	-2,3	-1,7	-1,0	-0,7	-0,8	European Union	UE28
AE19 Área do Euro	-2,5	-1,5	-0,5	-2,0	-2,7	-3,2	-3,0	-2,6	-1,5	-0,7	-2,2	-6,2	-6,2	-4,2	-3,7	-3,1	-2,5	-2,0	-1,6	-1,0	-0,6	-0,8	euro area	AE19
BE Bélgica	-0,9	-0,6	-0,1	0,2	0,0	-1,8	-0,2	-2,8	0,2	0,1	-1,1	-5,4	-4,0	-4,2	-4,2	-3,1	-3,1	-2,5	-2,4	-0,9	-1,0	-1,1	Belgium	BE
BG Bulgária	1,1	0,1	-0,5	1,1	-1,2	-0,4	1,8	1,0	1,8	1,1	1,6	-4,1	-3,1	-2,0	-0,3	-0,4	-5,4	-1,7	0,2	1,1	0,8	0,6	Bulgaria	BG
CZ República Checa	-4,2	-3,1	-3,6	-5,5	-6,4	-6,9	-2,4	-3,0	-2,2	-0,7	-2,0	-5,5	-4,2	-2,7	-3,9	-1,2	-2,1	-0,6	0,7	1,5	1,4	0,8	Czech Republic	CZ
DK Dinamarca	-0,4	0,9	1,9	1,1	0,0	-0,1	2,1	5,0	5,0	3,2	-2,8	-2,7	-2,1	-3,5	-1,2	1,1	-1,5	-0,4	1,1	0,2	-0,1	Denmark	DK	
DE Alemanha	-2,5	-1,7	0,9	-3,1	-3,9	-4,2	-3,7	-3,4	-1,7	0,2	-0,2	-3,2	-4,2	-1,0	0,0	-0,1	0,6	0,8	0,9	1,0	1,6	1,2	Germany	DE
EE Estónia	-0,8	-3,3	-0,1	0,2	0,4	1,8	2,4	1,1	2,9	2,7	-2,7	-2,2	0,2	1,2	-0,3	-0,2	0,7	0,1	-0,3	-0,4	0,5	0,5	Estonia	EE
IE Irlanda	2,0	2,4	4,9	1,0	-0,5	0,4	1,3	1,6	2,8	0,3	-7,0	-13,8	-32,0	-12,8	-8,1	-6,1	-3,6	-1,9	-0,5	-0,2	-0,1	-0,1	Ireland	IE
EL Grécia	-6,3	-5,8	-4,1	-5,5	-6,0	-7,8	-8,8	-6,2	-5,9	-6,7	-10,2	-15,1	-11,2	-10,3	-8,9	-13,2	-3,6	-5,6	0,5	0,8	0,6	0,6	Greece	EL
ES Espanha	-2,9	-1,3	-1,1	-0,5	-0,4	-0,4	0,0	1,2	2,2	1,9	-4,4	-11,0	-9,4	-9,6	-10,5	-7,0	-6,0	-5,3	-4,5	-3,1	-2,7	-2,1	Spain	ES
FR França	-2,4	-1,6	-1,3	-1,4	-3,2	-4,0	-3,6	-3,4	-2,4	-2,6	-3,3	-7,2	-6,9	-5,2	-5,0	-4,1	-3,9	-3,6	-3,5	-2,7	-2,6	-2,8	France	FR
HR Croácia	:	:	:	-2,2	-3,5	-4,7	-5,2	-3,9	-3,4	-2,4	-2,8	-6,0	-6,3	-7,9	-5,3	-5,3	-5,1	-3,4	-0,9	0,9	0,2	0,4	Croatia	HR
IT Itália	-3,0	-1,8	-2,4	-3,4	-3,0	-3,3	-3,5	-4,1	-3,5	-1,5	-2,6	-5,2	-4,2	-3,7	-2,9	-2,9	-3,0	-2,6	-2,5	-2,4	-1,9	-2,9	Italy	IT
CY Chipre	-3,8	-4,0	-2,2	-2,1	-4,1	-5,9	-3,7	-2,2	-1,0	3,2	0,9	-5,4	-4,7	-5,7	-5,6	-5,1	-9,0	-1,3	0,3	1,8	2,8	3,0	Cyprus	CY
LV Letónia	0,0	-3,7	-2,7	-1,9	-2,3	-1,5	-0,9	-0,4	-0,5	-0,5	-4,2	-9,1	-8,7	-4,3	-1,2	-1,2	-1,5	-1,4	0,1	-0,6	-0,8	-1,0	Latvia	LV
LT Lituânia	-3,0	-2,8	-3,2	-3,5	-1,9	-1,3	-1,4	-0,3	-0,3	-0,8	-3,1	-9,1	-6,9	-8,9	-3,1	-2,6	-0,6	-0,3	0,3	0,5	0,6	0,4	Lithuania	LT
LU Luxemburgo	3,2	3,5	5,9	5,9	2,4	0,2	-1,3	0,1	1,9	4,2	3,3	-0,7	-0,7	0,5	0,3	1,0	1,3	1,3	1,6	1,4	1,3	1,2	Luxembourg	LU
HU Hungria	-7,4	-5,1	-3,0	-4,1	-8,8	-7,1	-6,5	-7,8	-9,3	-5,0	-3,7	-4,5	-4,5	-5,4	-2,4	-2,6	-2,6	-1,9	-1,6	-2,2	-2,4	-1,9	Hungary	HU
MT Malta	-9,3	-6,7	-5,5	-6,1	-5,4	-9,0	-4,3	-2,6	-2,5	-2,1	-4,2	-3,2	-2,4	-2,4	-3,5	-2,4	-1,7	-1,0	0,9	3,5	1,3	1,2	Malta	MT
NL Países Baixos	-1,4	0,3	1,2	-0,5	-2,1	-3,1	-1,8	-0,4	0,1	-0,1	0,2	-5,1	-5,2	-4,4	-3,9	-2,9	-2,2	-2,0	0,0	1,2	1,1	1,1	Netherlands	NL
AT Áustria	-2,7	-2,6	-2,4	-0,7	-1,4	-1,8	-4,8	-2,5	-2,5	-1,4	-1,5	-5,3	-4,4	-2,6	-2,2	-2,0	-2,7	-1,0	-1,6	-0,8	-0,3	0,0	Austria	AT
PL Polónia	-4,2	-2,2	-3,0	-4,8	-4,8	-6,1	-5,0	-4,0	-3,6	-1,9	-3,6	-7,3	-7,3	-4,8	-3,7	-4,1	-3,7	-2,7	-2,2	-1,4	-0,9	-0,9	Poland	PL
PT Portugal	-4,4	-3,0	-3,2	-4,8	-3,3	-4,4	-6,2	-6,2	-4,3	-3,0	-3,8	-9,8	-11,2	-7,4	-5,7	-4,8	-7,2	-4,4	-2,0	-0,9	-0,7	-0,2	Portugal	PT
RO Roménia	-3,2	-4,4	-4,6	-3,4	-1,9	-1,4	-1,1	-0,8	-2,1	-2,7	-5,4	-9,1	-6,9	-5,4	-3,7	-2,2	-1,3	-0,7	-2,9	-2,9	-3,3	-3,4	Romania	RO
SI Eslovénia	-2,3	-3,0	-3,6	-3,9	-2,4	-2,6	-2,0	-1,3	-1,2	-0,1	-1,4	-5,8	-5,6	-6,7	-4,0	-14,7	-5,5	-2,8	-1,9	0,1	0,5	0,4	Slovenia	SI
SK Eslováquia	-5,2	-7,3	-12,0	-6,4	-8,1	-2,7	-2,3	-2,9	-3,6	-1,9	-2,4	-7,8	-7,5	-4,3	-4,3	-2,7	-2,7	-2,6	-2,2	-0,8	-0,6	-0,3	Slovakia	SK
FI Finlândia	1,6	1,7	6,9	5,0	4,1	2,4	2,2	2,6	3,9	5,1	4,2	-2,5	-2,6	-1,0	-2,2	-2,6	-3,2	-2,8	-1,7	-0,7	-0,8	-0,2	Finland	FI
SE Suécia	0,8	0,8	3,2	1,4	-1,5	-1,3	0,4	1,8	2,2	3,4	1,9	-0,7	0,0	-0,2	-1,0	-1,4	-1,6	0,2	1,1	1,6	1,1	0,9	Sweden	SE
UK Reino Unido	-0,3	0,6	1,4	0,2	-1,9	-3,1	-3,1	-3,1	-2,8	-2,6	-5,2	-10,1	-9,3	-7,5	-8,1	-5,4	-5,4	-4,2	-2,9	-1,8	-1,3	-1,1	United Kingdom	UK

Fonte: Comissão Europeia, "Annual macro-economic database", atualização de novembro de 2018 e Ministério das Finanças (Orçamento do Estado para 2019).

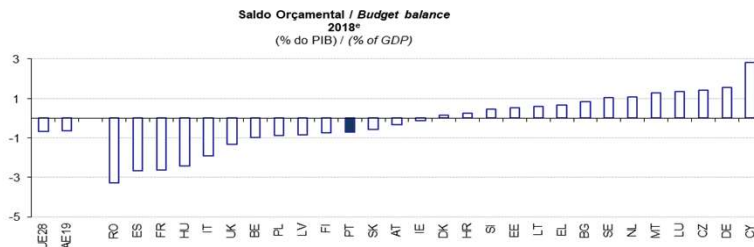
Source: European Commission, "Annual macro-economic database", update November 2018 and Ministry of Finance (State Budget for 2019).

AE19 = BE, DE, EE, IE, EL, ES, FR, IT, CY, LV, LT, LU, MT, NL, AT, PT, SI, SK, FI. e - estimativa.

EA19 = BE, DE, EE, IE, EL, ES, FR, IT, CY, LV, LT, LU, MT, NL, AT, PT, SI, SK, FI. e - estimate.



Fonte: AMECO e Ministério das Finanças. Source: AMECO and Ministry of Finance.



Fonte: AMECO e Ministério das Finanças. Source: AMECO and Ministry of Finance.

QUADRO 2: Saldo Primário em % do PIB

TABLE 2: Primary balance in % of GDP

	1998	1999	2000	2001	2002	2003	2004	2005	2006	2007	2008	2009	2010	2011	2012	2013	2014	2015	2016	2017	2018*	2019*			
UE28 União Europeia	:	:	:	1,8	0,5	-0,3	-0,1	0,2	1,0	1,8	0,2	-4,0	-3,7	-1,7	-1,4	-0,6	-0,4	-0,1	0,4	1,0	1,2	1,0	1,0	European Union	UE28
AE19 Área do Euro	2,0	2,4	3,3	1,7	0,7	0,0	0,1	0,3	1,3	2,2	0,8	-3,4	-3,4	-1,2	-0,6	-0,3	0,1	0,3	0,6	1,0	1,2	1,0	euro area	AE19	
BE Bélgica	6,5	6,3	6,6	6,7	5,8	3,6	4,6	1,6	4,3	4,0	2,9	-1,6	-0,4	-0,6	-0,6	0,2	0,2	0,6	0,4	1,6	1,4	1,2	Belgium	BE	
BG Bulgária	4,7	3,7	3,6	5,3	1,1	1,8	3,7	2,6	3,1	2,2	2,4	-3,3	-2,4	-1,2	0,5	0,4	-4,6	-0,7	1,1	1,9	1,5	1,3	Bulgaria	BG	
CZ República Checa	-3,1	-2,2	-2,8	-4,6	-5,3	-5,8	-1,3	-1,9	-1,1	0,4	-1,0	-4,2	-2,9	-1,4	-2,5	0,1	-0,8	0,5	1,6	2,3	2,1	1,5	Czech Republic	CZ	
DK Dinamarca	4,1	5,0	5,6	4,5	3,1	2,6	4,6	7,0	6,8	6,6	4,6	-0,9	-0,8	-0,1	-1,7	0,4	2,6	0,1	0,9	2,2	1,2	0,8	Denmark	DK	
DE Alemanha	0,8	1,3	4,0	-0,1	-1,0	-1,3	-1,0	-0,7	1,0	2,9	2,5	-0,6	-1,7	1,5	2,3	1,8	2,2	2,2	2,1	2,1	2,5	2,0	Germany	DE	
EE Estónia	-0,2	-2,9	0,2	0,4	0,7	2,0	2,6	1,3	3,1	2,9	-2,5	-2,0	0,3	1,3	-0,1	-0,1	0,8	0,2	-0,3	-0,3	0,6	0,5	Estonia	EE	
IE Irlanda	5,4	4,8	6,8	2,4	0,8	1,6	2,4	2,6	3,8	1,3	-5,7	-11,8	-29,2	-9,4	-3,9	-1,8	0,3	0,7	1,7	1,7	1,5	1,4	Ireland	IE	
EL Grécia	1,4	1,8	2,8	0,8	-0,5	-2,9	-4,0	-1,5	-1,5	-2,2	-5,4	-10,1	-5,3	-3,0	-3,8	-9,1	0,3	-2,1	3,7	3,9	3,9	4,1	Greece	EL	
ES Espanha	1,1	2,1	2,1	2,4	2,2	1,9	1,9	3,0	3,8	3,5	-2,9	-9,3	-7,5	-7,2	-7,5	-3,5	-2,5	-2,2	-1,7	-0,5	-0,3	0,1	Spain	ES	
FR França	1,0	1,4	1,6	1,6	-0,2	-1,2	-0,8	-0,7	0,2	0,1	-0,4	-4,6	-4,4	-2,4	-2,4	-1,8	-1,7	-1,6	-1,7	-0,8	-0,8	-0,9	France	FR	
HR Croácia	:	:	:	-0,4	-1,7	-2,9	-3,3	-1,9	-1,5	-0,6	-0,8	-3,7	-3,8	-5,1	-2,1	-2,1	-1,7	0,0	2,1	3,5	2,7	2,6	Croatia	HR	
IT Itália	4,8	4,6	3,7	2,7	2,5	1,6	1,1	0,4	0,9	3,3	2,3	-0,8	0,1	1,0	2,3	1,9	1,5	1,5	1,4	1,4	1,7	1,0	Italy	IT	
CY Chipre	-0,9	-1,1	1,0	1,1	-1,1	-2,7	-0,7	1,0	1,9	6,0	3,5	-3,1	-2,8	-3,5	-2,4	-1,7	-5,8	1,9	3,1	4,3	5,5	5,5	Cyprus	CY	
LV Letónia	0,7	-3,1	-1,8	-1,0	-1,6	-0,7	-0,2	0,1	-0,1	-0,2	-3,7	-7,6	-6,9	-2,5	0,5	0,3	-0,1	0,0	1,1	0,3	-0,1	-0,2	Latvia	LV	
LT Lituânia	-1,9	-1,4	-1,5	-2,0	-0,5	0,0	-0,5	0,4	0,4	-0,2	-2,4	-7,9	-5,1	-7,1	-1,2	-0,9	1,0	1,3	1,6	1,6	1,5	1,2	Lithuania	LT	
LU Luxemburgo	3,8	3,9	6,3	6,3	2,8	0,5	-1,1	0,3	2,2	4,5	3,7	-0,3	-0,2	1,0	0,9	1,5	1,7	1,7	2,0	1,7	1,7	1,6	Luxembourg	LU	
HU Hungria	-0,4	1,5	2,2	0,6	-4,8	-3,1	-2,2	-3,7	-5,4	-1,0	0,4	-0,1	-0,4	-1,3	2,2	1,9	1,4	1,6	1,6	0,6	0,1	0,5	Hungary	HU	
MT Malta	-6,4	-2,9	-1,5	-2,4	-1,5	-5,5	-0,6	1,1	1,2	1,3	-0,8	0,0	0,7	0,8	-0,5	0,4	1,0	1,4	3,1	5,4	2,9	2,6	Malta	MT	
NL Países Baixos	2,8	4,1	4,5	2,4	0,4	-0,8	0,5	1,8	2,1	1,9	2,2	-3,1	-3,5	-2,6	-2,2	-1,4	-0,7	-0,7	1,2	2,2	1,9	1,8	Netherlands	NL	
AT Áustria	0,9	0,8	1,2	2,9	2,1	1,4	-1,8	0,7	0,6	1,8	1,5	-2,2	-1,5	0,2	0,5	0,7	-0,3	1,3	0,5	1,0	1,3	1,5	Austria	AT	
PL Polónia	-0,2	0,7	0,0	-1,7	-2,0	-3,1	-2,3	-1,5	-1,2	0,3	-1,5	-4,8	-4,9	-2,3	-1,1	-1,6	-1,7	-0,9	-0,5	0,2	0,6	0,6	Poland	PL	
PT Portugal	-1,2	-0,1	-0,2	-1,8	-0,5	-1,8	-3,6	-3,6	-1,6	-0,1	-0,7	-6,8	-8,2	-3,1	-0,8	0,0	-2,3	0,2	2,2	2,9	2,7	3,1	Portugal	PT	
RO Roménia	0,7	0,6	-0,6	0,0	0,5	0,2	0,4	0,4	-1,3	-2,0	-4,7	-7,7	-5,4	-3,8	-1,9	-0,4	0,4	0,9	-1,4	-1,5	-1,9	-1,9	Romania	RO	
SI Eslovénia	-0,2	-0,7	-1,3	-1,6	-0,3	-0,7	-0,3	0,2	0,2	1,2	-0,3	-4,5	-4,0	-4,8	-2,0	-12,1	-2,3	0,4	1,1	2,6	2,4	2,1	Slovenia	SI	
SK Eslováquia	-2,7	-3,9	-8,0	-2,5	-4,6	-0,2	-0,2	-1,2	-2,2	-0,6	-1,1	-6,4	-6,2	-2,7	-2,6	-0,8	-0,8	-0,8	-0,6	0,6	0,7	0,8	Slovakia	SK	
FI Finlândia	5,1	4,6	9,6	7,5	6,1	4,3	3,9	4,2	5,4	6,6	5,6	-1,2	-1,3	0,3	-0,8	-1,4	-2,0	-1,6	-0,6	0,3	0,1	0,6	Finland	FI	
SE Suécia	5,2	4,6	6,5	4,0	1,4	0,8	2,0	3,6	3,8	5,0	3,5	0,4	1,0	0,9	-0,1	-0,6	-0,9	0,6	1,5	1,9	1,3	1,2	Sweden	SE	
UK Reino Unido	2,7	3,2	3,8	2,4	-0,1	-1,3	-1,2	-1,2	-0,8	-0,5	-3,0	-8,2	-6,4	-4,3	-5,2	-2,5	-2,7	-1,9	-0,5	0,9	1,1	1,3	United Kingdom	UK	

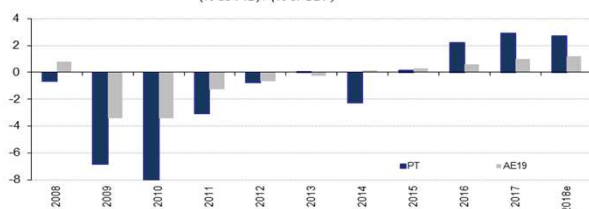
Fonte: Comissão Europeia, "Annual macro-economic database", atualização de novembro de 2018 e Ministério das Finanças (Orçamento do Estado para 2019).

Source: European Commission, "Annual macro-economic database", update November 2018 and Ministry of Finance (State Budget for 2019).

AE19 = BE, DE, EE, IE, EL, ES, FR, IT, CY, LV, LT, LU, MT, NL, AT, PT, SI, SK, FI. e - estimativa.

EA19 = BE, DE, EE, IE, EL, ES, FR, IT, CY, LV, LT, LU, MT, NL, AT, PT, SI, SK, FI. e - estimate.

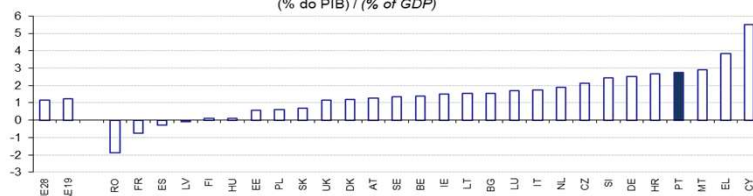
Saldo Primário / Primary balance (% do PIB) / (% of GDP)



Fonte: AMECO e Ministério das Finanças.

Source: AMECO and Ministry of Finance.

Saldo Primário / Primary balance 2018* (% do PIB) / (% of GDP)



Fonte: AMECO e Ministério das Finanças.

Source: AMECO and Ministry of Finance.

**QUADRO 3: Dívida Pública (ótica de Maastricht)
em % do PIB**

**TABLE 3: General Government debt (Maastricht definition)
in % of GDP**

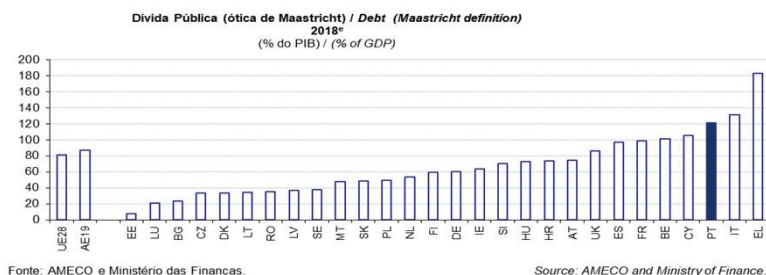
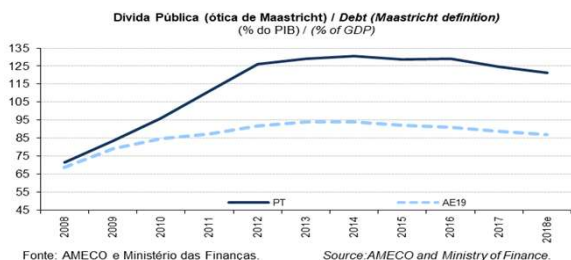
	1998	1999	2000	2001	2002	2003	2004	2005	2006	2007	2008	2009	2010	2011	2012	2013	2014	2015	2016	2017	2018*	2019*		
UE28 União Europeia	:	:	60,1	59,3	58,8	60,3	60,9	61,5	60,1	57,5	60,7	73,3	79,0	81,9	85,3	87,4	88,1	86,0	84,9	83,2	81,4	79,5	European Union	UE28
AE19 Área do Euro	71,8	70,6	68,2	67,1	67,0	68,2	68,5	69,3	67,4	65,0	68,7	79,2	84,8	87,3	91,6	93,9	94,2	92,1	91,2	88,9	86,9	84,9	euro area	AE19
BE Bélgica	118,2	114,4	108,8	107,6	104,7	101,1	96,5	94,7	91,1	87,0	92,5	99,5	99,7	102,6	104,3	105,5	107,6	106,5	106,1	103,4	101,4	99,8	Belgium	BE
BG Bulgária	67,9	75,9	71,2	65,0	51,4	43,7	36,0	26,8	21,0	16,3	13,0	13,7	15,3	15,2	16,7	17,1	27,1	26,2	29,6	25,6	23,3	21,3	Bulgaria	BG
CZ República Checa	14,0	15,3	17,0	22,8	25,9	28,3	28,5	27,9	27,7	27,5	28,3	33,6	37,4	39,8	44,5	44,9	42,2	40,0	36,8	34,7	33,2	32,1	Czech Republic	CZ
DK Dinamarca	:	:	52,4	48,5	49,1	46,2	44,2	37,4	31,5	27,3	33,3	40,2	42,6	46,1	44,9	44,0	44,3	39,9	37,9	36,1	33,3	32,2	Denmark	DK
DE Alemanha	59,4	60,0	58,9	57,7	59,4	63,1	64,8	67,0	66,5	63,7	65,2	72,6	81,0	78,6	79,9	77,4	74,5	70,8	67,9	63,9	60,1	56,7	Germany	DE
EE Estónia	6,0	6,5	5,1	4,8	5,7	5,6	5,1	4,5	4,4	3,7	4,5	7,0	6,6	6,1	9,7	10,2	10,5	9,9	9,2	8,7	8,0	7,6	Estonia	EE
IE Irlanda	51,5	46,6	36,1	33,2	30,6	29,9	28,2	26,1	23,6	23,9	42,4	61,5	86,0	110,9	119,9	119,7	104,1	76,8	73,4	68,4	63,9	61,1	Ireland	IE
EL Grécia	97,4	98,9	104,9	107,1	104,9	101,5	102,9	107,4	103,6	103,1	109,4	126,7	146,2	172,1	159,6	177,4	178,9	175,9	178,5	176,1	182,5	174,9	Greece	EL
ES Espanha	62,5	60,9	58,0	54,2	51,3	47,6	45,3	42,3	38,9	35,6	39,5	52,8	60,1	69,5	85,7	95,5	100,4	99,3	99,0	98,1	96,9	96,2	Spain	ES
FR França	61,3	60,5	58,9	58,3	60,3	64,4	65,9	67,4	64,6	64,5	68,8	83,0	85,3	87,8	90,6	93,4	94,9	95,6	98,2	98,5	98,7	98,5	France	FR
HR Croácia	:	:	35,5	36,5	36,6	38,1	40,3	41,2	38,6	37,2	39,0	48,3	57,3	63,8	69,4	80,4	84,0	83,7	80,2	77,5	73,5	70,1	Croatia	HR
IT Itália	110,8	109,7	105,1	104,7	101,9	100,5	100,1	101,9	102,6	99,8	102,4	112,5	115,4	116,5	123,4	129,0	131,8	131,6	131,4	131,2	131,1	131,0	Italy	IT
CY Chipre	54,7	54,8	55,7	57,3	60,5	63,8	64,8	63,4	59,3	54,0	45,6	54,3	56,8	66,2	80,1	103,1	108,0	108,0	105,5	96,1	105,0	98,4	Cyprus	CY
LV Letónia	9,0	12,1	12,1	13,8	13,0	13,7	14,0	11,4	9,6	8,0	18,2	35,8	46,8	42,7	41,2	39,0	40,9	36,8	40,3	40,0	37,1	35,5	Latvia	LV
LT Lituânia	16,5	22,7	23,5	22,9	22,1	20,4	18,7	17,6	17,2	15,9	14,6	28,0	36,2	37,2	39,8	38,8	40,5	42,6	39,9	39,4	34,8	37,9	Lithuania	LT
LU Luxemburgo	8,9	7,8	7,2	7,3	7,0	6,9	7,3	7,4	7,8	7,7	14,9	15,7	19,8	18,7	22,0	23,7	22,7	22,2	20,7	23,0	21,4	20,8	Luxembourg	LU
HU Hungria	59,8	59,7	55,3	51,9	55,3	57,9	58,7	60,5	64,5	65,5	71,6	77,8	80,2	80,5	78,4	77,1	76,6	76,6	75,9	73,3	72,9	70,3	Hungary	HU
MT Malta	51,2	62,1	60,9	65,2	63,2	69,0	71,9	70,0	64,5	62,3	62,6	67,6	67,5	70,1	67,7	68,4	63,7	58,6	56,3	50,9	47,9	44,8	Malta	MT
NL Países Baixos	61,9	57,8	52,1	49,5	48,8	50,0	50,3	49,8	45,2	43,0	54,7	56,8	59,3	61,7	66,2	67,7	67,9	64,6	61,9	57,0	53,2	49,6	Netherlands	NL
AT Áustria	63,9	66,7	66,1	66,7	66,7	65,9	65,2	68,6	67,3	65,0	68,7	79,9	82,7	82,4	81,9	81,3	84,0	84,8	83,0	78,3	74,5	71,0	Austria	AT
PL Polónia	38,4	39,0	36,5	37,3	41,8	46,6	45,0	46,4	46,9	44,2	46,3	49,4	53,1	54,1	53,7	55,7	50,4	51,3	54,2	50,6	49,2	48,3	Poland	PL
PT Portugal	51,8	51,0	50,3	53,4	56,2	58,7	62,0	67,4	69,2	68,4	71,7	83,6	96,2	111,4	126,2	129,0	130,6	128,8	129,2	124,8	121,2	118,5	Portugal	PT
RO Roménia	16,7	21,6	22,4	25,7	24,8	21,3	18,6	15,7	12,3	11,9	12,4	22,1	29,8	34,2	37,0	37,6	39,2	37,8	37,3	35,1	35,1	35,9	Romania	RO
SI Eslovénia	22,8	23,7	25,9	26,1	27,3	26,7	26,8	26,3	26,0	22,8	21,8	34,6	38,4	46,6	53,8	70,4	80,4	82,6	78,7	74,1	70,2	66,3	Slovenia	SI
SK Eslováquia	33,9	47,1	49,6	48,3	42,9	41,6	40,6	34,1	31,0	30,1	28,5	36,3	41,2	43,7	52,2	54,7	53,5	52,2	51,8	50,9	48,8	46,4	Slovakia	SK
FI Finlândia	46,9	44,1	42,5	41,0	40,2	42,8	42,7	40,0	38,2	34,0	32,7	41,7	47,1	48,5	53,9	56,5	60,2	63,6	63,0	61,3	59,8	58,5	Finland	FI
SE Suécia	66,7	61,4	50,7	52,2	50,2	49,7	48,9	49,1	43,9	39,2	37,7	41,3	38,6	37,8	38,1	40,7	45,5	44,2	42,4	40,8	37,8	35,5	Sweden	SE
UK Reino Unido	41,2	39,8	37,0	34,3	34,4	35,6	38,6	39,8	40,7	41,7	49,7	63,7	75,2	80,8	84,1	85,2	87,0	87,9	87,9	87,4	86,0	84,5	United Kingdom	UK

Fonte: Comissão Europeia, "Annual macro-economic database", atualização de novembro de 2018 e Ministério das Finanças (Orçamento do Estado para 2019).

Source: European Commission, "Annual macro-economic database", update November 2018 and Ministry of Finance (State Budget for 2019).

AE19 = BE, DE, EE, IE, EL, ES, FR, IT, CY, LV, LT, LU, MT, NL, AT, PT, SI, SK, FI. e - estimativa.

EA19 = BE, DE, EE, IE, EL, ES, FR, IT, CY, LV, LT, LU, MT, NL, AT, PT, SI, SK, FI. e - estimate.



QUADRO 4: Receita Total em % do PIB

TABLE 4: Total revenue in % of GDP

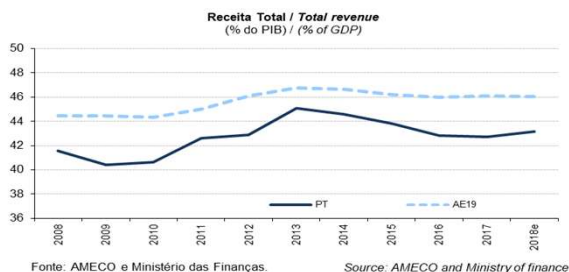
	1998	1999	2000	2001	2002	2003	2004	2005	2006	2007	2008	2009	2010	2011	2012	2013	2014	2015	2016	2017	2018*	2019*		
UE28 União Europeia	:	:	:	43,5	42,9	43,0	42,9	43,3	43,6	43,7	43,7	43,4	43,5	44,0	44,6	45,3	45,0	44,6	44,6	44,8	44,8	44,6	European Union	UE28
AE19 Área do Euro	45,6	46,1	45,5	44,7	44,3	44,2	43,9	44,1	44,6	44,7	44,4	44,5	44,4	45,0	46,1	46,8	46,7	46,2	46,0	46,1	46,0	45,7	euro area	AE19
BE Bélgica	49,6	49,5	49,0	49,4	49,6	49,0	48,8	48,9	48,7	48,3	49,2	48,8	49,3	50,3	51,6	52,7	52,2	51,3	50,6	51,3	51,0	50,7	Belgium	BE
BG Bulgária	35,2	41,8	40,5	42,0	38,2	38,5	39,9	38,1	35,7	38,8	38,7	35,3	33,1	31,9	34,1	37,3	37,7	38,8	35,3	36,2	37,0	38,3	Bulgaria	BG
CZ República Checa	37,9	38,2	37,4	37,7	38,5	42,5	40,2	39,3	39,2	39,7	38,7	38,7	39,3	40,3	40,5	41,4	40,3	41,1	40,2	40,5	41,8	41,5	Czech Republic	CZ
DK Dinamarca	55,0	55,4	54,6	54,0	53,2	53,5	55,1	56,2	54,8	54,6	53,6	53,7	54,0	54,4	54,5	54,6	56,4	53,3	53,2	53,0	52,1	52,0	Denmark	DK
DE Alemanha	45,2	46,0	45,6	43,8	43,3	43,6	42,6	42,8	43,0	43,0	43,4	44,3	43,0	43,8	44,3	44,5	44,5	44,5	44,8	45,0	45,3	45,1	Germany	DE
EE Estónia	38,7	37,0	36,3	35,2	36,5	37,0	36,7	35,1	36,5	36,8	37,1	43,9	40,7	38,6	39,0	38,3	38,5	39,7	39,1	38,9	39,9	39,8	Estonia	EE
IE Irlanda	36,6	36,4	35,7	33,5	32,7	33,4	34,5	34,9	36,6	36,2	34,8	33,2	33,0	33,7	34,0	34,2	33,8	27,0	27,0	26,0	25,0	24,6	Ireland	IE
EL Grécia	38,9	40,4	42,4	40,5	39,8	38,8	38,8	39,4	39,2	40,4	40,7	38,9	41,3	43,8	46,9	49,1	46,6	47,9	49,5	48,1	48,3	46,8	Greece	EL
ES Espanha	38,1	38,6	38,1	37,9	38,2	37,9	38,7	39,5	40,5	41,0	36,7	34,8	36,2	36,2	37,6	38,6	38,9	38,5	37,7	37,9	38,4	38,8	Spain	ES
FR França	50,5	51,0	50,3	50,3	49,6	49,3	49,4	49,9	50,4	49,9	50,0	50,0	50,0	51,1	52,1	53,1	53,3	53,2	53,2	53,8	53,6	52,7	France	FR
HR Croácia	:	:	:	43,7	47,0	45,2	43,6	43,0	43,1	43,0	42,5	42,3	41,7	40,6	42,5	42,4	42,9	44,8	46,0	45,8	45,1	44,4	Croatia	HR
IT Itália	45,3	45,6	44,2	44,1	43,8	43,9	43,3	43,0	44,1	45,3	45,2	45,9	45,7	45,7	47,9	48,1	47,9	47,7	46,5	46,4	46,2	45,9	Italy	IT
CY Chipre	30,4	30,1	32,2	33,2	32,9	34,6	34,9	37,1	37,7	40,8	39,3	36,7	37,3	36,7	36,4	36,7	39,8	39,3	38,3	39,3	40,0	40,1	Cyprus	CY
LV Letónia	37,9	37,1	34,5	32,8	32,8	31,9	33,8	33,8	35,5	33,5	33,4	35,0	36,8	36,2	36,8	36,6	36,6	36,9	37,0	37,2	36,8	36,4	Latvia	LV
LT Lituânia	38,1	38,0	36,2	33,6	33,3	32,3	32,6	33,7	34,0	34,4	35,0	35,8	35,4	33,5	33,0	32,9	34,0	34,6	34,4	33,6	34,9	35,3	Lithuania	LT
LU Luxemburgo	45,1	42,9	43,7	44,1	43,8	43,7	42,5	43,7	41,6	42,0	43,0	44,5	43,5	42,9	44,4	44,3	43,3	43,3	43,6	44,5	44,8	45,0	Luxembourg	LU
HU Hungria	43,2	43,5	44,1	43,1	42,0	41,9	42,1	41,6	42,2	44,8	45,0	45,9	44,8	44,1	46,1	46,7	46,9	48,2	45,1	44,7	44,9	44,7	Hungary	HU
MT Malta	32,3	35,1	34,7	35,6	36,0	36,2	37,9	39,6	39,8	39,0	38,5	38,6	38,7	38,8	39,2	39,5	39,5	39,1	38,0	39,7	39,0	38,6	Malta	MT
NL Países Baixos	43,0	43,7	43,3	42,4	41,5	41,4	41,6	41,8	43,1	42,2	43,3	42,5	42,6	42,4	42,8	43,6	43,6	42,6	43,6	43,7	43,4	43,4	Netherlands	NL
AT Áustria	49,5	49,5	48,6	50,7	49,7	49,5	48,9	48,6	47,8	47,9	48,4	48,8	48,4	48,3	49,0	49,7	49,7	50,1	48,7	48,4	48,3	48,0	Austria	AT
PL Polónia	41,0	41,1	39,1	40,3	40,6	39,7	38,5	40,4	41,1	41,4	40,7	37,8	38,5	39,1	39,1	38,5	38,7	39,0	38,9	39,7	40,7	41,0	Poland	PL
PT Portugal	38,3	39,5	39,4	39,3	40,4	40,9	39,9	40,5	40,9	41,5	41,6	40,4	40,6	42,6	42,9	45,1	44,6	43,8	42,8	42,7	43,2	43,3	Portugal	PT
RO Roménia	32,4	34,6	33,8	32,6	32,9	31,8	32,2	32,3	33,1	34,5	32,4	30,6	33,1	34,1	33,7	33,3	34,2	35,5	31,9	30,7	31,8	31,8	Romania	RO
SI Eslovénia	42,7	42,8	42,5	43,1	43,4	43,2	43,4	43,6	43,0	42,1	42,5	42,4	43,6	43,3	44,5	44,8	44,4	44,9	43,4	43,2	42,7	42,2	Slovenia	SI
SK Eslováquia	40,4	40,6	40,0	38,0	37,1	37,2	35,5	36,9	35,2	34,4	34,5	36,3	34,7	36,5	36,3	38,7	39,3	42,5	39,2	39,4	39,3	38,9	Slovakia	SK
FI Finlândia	54,0	52,6	54,9	52,3	52,6	51,8	51,5	51,9	52,3	51,9	52,4	52,2	52,1	53,3	54,0	54,9	54,9	54,4	54,2	53,3	52,2	51,9	Finland	FI
SE Suécia	57,8	57,0	56,5	54,1	52,4	52,7	52,7	54,1	53,2	52,6	51,9	52,0	50,7	50,1	50,3	50,6	49,5	49,8	50,8	50,9	50,2	49,9	Sweden	SE
UK Reino Unido	35,2	36,0	36,8	36,8	35,7	35,6	37,0	38,1	38,0	38,3	39,2	37,2	38,3	38,4	37,6	38,6	37,6	38,0	38,5	39,1	39,2	39,3	United Kingdom	UK

Fonte: Comissão Europeia, "Annual macro-economic database", atualização de novembro de 2018 e Ministério das Finanças (Orçamento do Estado para 2019).

Source: European Commission, "Annual macro-economic database", update November 2018 and Ministry of Finance (State Budget for 2019).

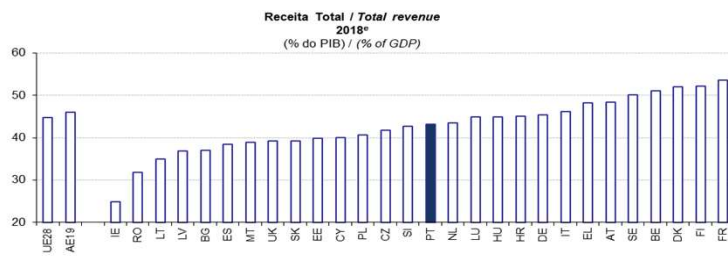
AE19 = BE, DE, EE, IE, EL, ES, FR, IT, CY, LV, LT, LU, MT, NL, AT, PT, SI, SK, FI. e - estimativa.

EA19 = BE, DE, EE, IE, EL, ES, FR, IT, CY, LV, LT, LU, MT, NL, AT, PT, SI, SK, FI. e - estimate.



Fonte: AMECO e Ministério das Finanças.

Source: AMECO and Ministry of finance.



Fonte: AMECO e Ministério das Finanças.

Source: AMECO and Ministry of Finance.

QUADRO 5: Despesa Total em % do PIB

TABLE 5: Total expenditure in % of GDP

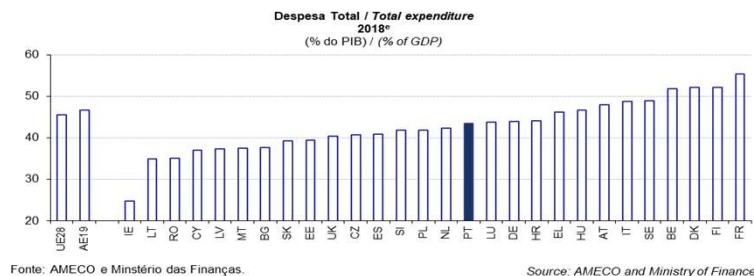
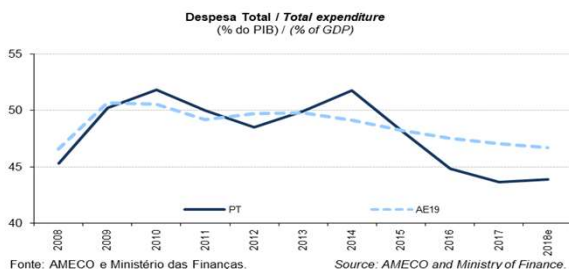
	1998	1999	2000	2001	2002	2003	2004	2005	2006	2007	2008	2009	2010	2011	2012	2013	2014	2015	2016	2017	2018*	2019*		
UE28 União Europeia	:	:	:	45,1	45,5	46,2	45,8	45,8	45,2	44,6	46,2	50,0	49,9	48,5	48,9	48,6	47,9	46,9	46,3	45,8	45,5	45,4	European Union	UE28
AE19 Área do Euro	48,1	47,6	46,0	46,8	47,0	47,4	46,8	46,7	46,1	45,4	46,6	50,7	50,6	49,2	49,7	49,8	49,1	48,3	47,5	47,0	46,7	46,5	euro area	AE19
BE Bélgica	50,6	50,1	49,1	49,2	49,5	50,7	48,9	51,6	48,5	48,2	50,3	54,2	53,3	54,5	55,9	55,8	55,3	53,7	53,0	52,2	52,0	51,8	Belgium	BE
BG Bulgária	34,1	41,7	41,1	40,9	39,4	38,9	38,1	37,0	33,9	37,7	37,1	39,4	36,2	33,8	34,5	37,7	43,1	40,5	35,1	35,1	36,1	37,7	Bulgaria	BG
CZ República Checa	42,1	41,4	41,0	43,2	44,8	49,3	42,6	42,3	41,4	40,4	40,6	44,2	43,5	43,0	44,5	42,6	42,4	41,7	39,5	39,0	40,4	40,8	Czech Republic	CZ
DK Dinamarca	55,4	54,5	52,7	52,8	53,2	53,6	53,0	51,2	49,8	49,6	50,4	56,5	56,7	56,4	58,0	55,8	55,2	54,8	53,6	51,9	51,9	52,1	Denmark	DK
DE Alemanha	47,7	47,7	44,7	46,9	47,3	47,8	46,3	46,2	44,7	42,8	43,6	47,6	47,3	44,7	44,3	44,7	44,0	43,7	43,9	43,9	43,8	43,9	Germany	DE
EE Estónia	39,5	40,3	36,4	35,0	36,1	35,2	34,3	34,0	33,6	34,1	39,7	46,1	40,5	37,4	39,3	38,5	37,8	39,6	39,5	39,3	39,4	39,4	Estonia	EE
IE Irlanda	34,6	34,0	30,9	32,5	33,2	33,0	33,2	33,3	33,8	35,9	41,8	47,0	65,0	46,5	42,0	40,3	37,4	28,9	27,5	26,3	25,1	24,7	Ireland	IE
EL Grécia	45,1	46,2	46,4	46,0	45,8	46,6	47,6	45,6	45,1	47,1	50,8	54,1	52,5	54,1	55,7	62,3	50,2	53,5	48,9	47,3	47,6	46,2	Greece	EL
ES Espanha	41,0	39,9	39,2	38,5	38,6	38,3	38,7	38,3	38,3	39,0	41,2	45,8	45,6	45,8	48,1	45,6	44,8	43,7	42,2	41,0	41,1	40,9	Spain	ES
FR França	52,9	52,6	51,7	51,7	52,8	53,3	53,0	53,3	52,9	52,6	53,3	57,2	56,9	56,3	57,1	57,2	57,2	56,8	56,7	56,5	56,2	55,4	France	FR
HR Croácia	:	:	:	45,9	50,5	49,9	48,8	46,8	46,5	45,5	45,3	48,3	48,0	48,5	47,8	47,6	48,1	48,3	46,9	45,0	44,9	44,1	Croatia	HR
IT Itália	48,3	47,4	46,6	47,5	46,8	47,2	46,8	47,1	47,6	46,8	47,8	51,2	49,9	49,4	50,8	51,1	50,9	50,3	49,1	48,7	48,1	48,8	Italy	IT
CY Chipre	34,2	34,1	34,4	35,3	37,0	40,5	38,5	39,3	38,7	37,6	38,4	42,1	42,0	42,3	41,9	41,9	48,8	40,6	38,0	37,5	37,2	37,0	Cyprus	CY
LV Letónia	37,9	40,8	37,3	34,8	35,1	33,4	34,7	34,2	36,0	34,0	37,6	44,2	45,5	40,5	38,0	37,7	38,1	38,2	37,0	37,8	37,7	37,3	Latvia	LV
LT Lituânia	41,2	40,8	39,4	37,1	35,1	33,6	34,0	34,1	34,3	35,3	38,1	44,9	42,3	42,5	36,1	35,5	34,6	34,9	34,1	33,1	34,3	34,9	Lithuania	LT
LU Luxemburgo	41,8	39,4	37,8	38,2	41,4	43,5	43,8	43,6	39,7	37,8	39,7	45,1	44,1	42,4	44,1	43,3	42,0	42,0	41,9	43,1	43,5	43,8	Luxembourg	LU
HU Hungria	50,6	48,6	47,1	47,1	50,8	49,0	48,7	49,3	51,4	49,9	48,7	50,4	49,3	49,5	48,5	49,4	49,5	50,1	46,8	46,9	47,3	46,6	Hungary	HU
MT Malta	41,5	41,8	40,2	41,7	41,4	45,2	42,2	42,2	42,3	41,1	42,6	41,9	41,1	41,2	42,7	42,0	41,3	40,1	37,1	36,2	37,7	37,5	Malta	MT
NL Países Baixos	44,3	43,4	42,2	42,9	43,6	44,5	43,5	42,2	43,0	42,3	43,1	47,6	47,9	46,8	46,8	46,5	45,7	44,6	43,6	42,5	42,4	42,3	Netherlands	NL
AT Áustria	52,2	52,1	51,0	51,4	51,1	51,3	53,7	51,2	50,4	49,2	49,9	54,1	52,8	50,9	51,2	51,6	52,4	51,1	50,3	49,2	48,7	48,0	Austria	AT
PL Polónia	45,1	43,4	42,1	45,0	45,4	45,8	43,6	44,4	44,7	43,2	44,3	45,0	45,8	43,9	42,9	42,6	42,4	41,7	41,1	41,1	41,6	41,9	Poland	PL
PT Portugal	42,7	42,6	42,6	44,1	43,7	45,3	46,1	46,7	45,2	44,5	45,3	50,2	51,8	50,0	48,5	49,9	51,8	48,2	44,8	43,6	43,9	43,5	Portugal	PT
RO Roménia	35,6	39,0	38,3	36,0	34,8	33,1	33,3	33,1	35,2	37,2	37,8	39,7	40,0	39,5	37,3	35,5	35,4	36,2	34,9	33,6	35,1	35,1	Romania	RO
SI Eslovénia	45,0	45,8	46,1	47,0	45,8	45,8	45,3	44,9	44,2	42,2	43,9	48,2	49,3	50,0	48,5	49,5	49,9	47,7	45,3	43,2	42,2	41,8	Slovenia	SI
SK Eslováquia	45,6	47,9	52,0	44,4	45,1	39,9	37,8	39,8	38,8	36,3	36,9	44,1	42,1	40,8	40,6	41,4	42,0	45,1	41,5	40,2	39,9	39,3	Slovakia	SK
FI Finlândia	52,4	51,0	48,0	47,3	48,5	49,4	49,3	49,3	48,3	46,8	48,3	54,8	54,8	54,4	56,2	57,5	58,1	57,1	55,9	54,0	52,9	52,1	Finland	FI
SE Suécia	56,9	56,2	53,3	52,7	53,9	54,0	52,4	52,3	51,0	49,3	50,0	52,7	50,8	50,3	51,3	52,0	51,1	49,6	49,7	49,3	49,1	48,9	Sweden	SE
UK Reino Unido	35,5	35,3	35,4	36,5	37,6	38,8	40,0	41,3	40,8	40,9	44,4	47,3	47,6	45,9	45,7	43,9	43,0	42,2	41,4	40,9	40,5	40,4	United Kingdom	UK

Fonte: Comissão Europeia, "Annual macro-economic database", atualização de novembro de 2018 e Ministério das Finanças (Orçamento do Estado para 2019).

Source: European Commission, "Annual macro-economic database", update November 2018 and Ministry of Finance (State Budget for 2019).

AE19 = BE, DE, EE, IE, EL, ES, FR, IT, CY, LV, LT, LU, MT, NL, AT, PT, SI, SK, FI. e - estimativa.

EA19 = BE, DE, EE, IE, EL, ES, FR, IT, CY, LV, LT, LU, MT, NL, AT, PT, SI, SK, FI. e - estimate.



QUADRO 6: Despesa Corrente em % do PIB

TABLE 6: Current expenditure in % of GDP

	1998	1999	2000	2001	2002	2003	2004	2005	2006	2007	2008	2009	2010	2011	2012	2013	2014	2015	2016	2017	2018*	2019*		
UE28 União Europeia	:	:	:	40,9	41,3	41,8	41,5	41,4	40,9	40,3	41,3	44,9	44,7	44,1	44,3	44,5	43,9	43,0	42,7	42,0	41,7	41,6	European Union	UE28
AE19 Área do Euro	43,7	43,1	42,3	42,2	42,6	42,8	42,3	42,2	41,6	41,0	42,0	45,6	45,3	44,8	45,2	45,6	45,2	44,4	44,0	43,3	43,0	42,9	euro area	AE19
BE Bélgica	47,1	46,3	45,4	46,0	46,5	47,1	45,9	46,0	45,4	45,0	46,8	50,3	49,5	49,9	50,8	51,4	51,1	50,2	49,8	49,0	48,7	48,4	Belgium	BE
BG Bulgária	29,8	37,2	36,7	36,7	35,1	35,1	34,2	32,9	29,8	29,6	31,4	34,2	31,3	30,1	30,5	33,3	34,3	33,5	31,3	31,9	32,0	33,2	Bulgaria	BG
CZ República Checa	33,2	34,4	34,1	34,1	35,6	36,6	35,1	34,5	34,4	34,1	34,0	37,3	37,5	37,4	37,4	38,0	37,0	35,7	35,5	34,9	35,9	36,2	Czech Republic	CZ
DK Dinamarca	52,3	51,5	49,6	50,0	50,3	50,9	50,1	48,6	47,0	46,5	46,8	53,1	53,0	52,3	52,5	52,0	50,8	50,5	49,5	48,3	48,1	47,7	Denmark	DK
DE Alemanha	43,9	44,0	43,3	43,0	43,4	44,0	42,8	42,7	41,4	39,7	40,0	43,8	42,7	41,2	41,0	41,5	40,8	40,7	40,6	40,4	40,3	40,5	Germany	DE
EE Estónia	33,1	35,1	31,6	30,1	29,8	29,6	29,9	29,1	28,1	27,6	32,3	38,4	36,1	33,0	32,2	32,3	32,0	33,7	34,3	33,3	33,3	33,5	Estonia	EE
IE Irlanda	31,0	28,3	26,4	27,3	28,1	28,5	28,7	29,0	29,4	30,3	34,8	39,7	39,6	39,2	39,1	37,7	34,6	25,8	25,0	23,9	22,5	21,9	Ireland	IE
EL Grécia	38,1	38,8	38,8	39,1	38,6	38,6	39,6	40,2	39,9	41,4	43,6	47,5	47,4	50,0	48,7	45,3	45,5	45,2	45,1	43,8	43,5	41,8	Greece	EL
ES Espanha	35,7	34,7	34,0	33,2	33,1	32,9	32,9	32,8	32,7	33,1	35,2	39,4	39,9	40,8	41,1	42,2	41,8	40,5	39,5	38,4	38,1	38,2	Spain	ES
FR França	48,1	47,6	46,8	46,9	48,0	48,4	48,1	48,2	47,9	47,5	48,1	51,5	51,5	51,1	51,7	52,0	52,3	52,1	52,2	51,6	51,6	50,9	France	FR
HR Croácia	:	:	:	39,5	42,4	40,4	39,7	39,3	39,3	38,0	38,0	41,1	41,8	42,1	42,5	42,8	42,9	43,4	41,9	41,0	40,3	39,7	Croatia	HR
IT Itália	44,1	43,0	42,4	42,9	42,6	42,5	42,3	42,5	42,2	42,3	43,5	46,0	45,7	45,4	46,8	47,4	47,2	46,1	45,7	44,9	44,8	45,5	Italy	IT
CY Chipre	30,6	30,2	30,5	31,5	32,7	35,9	34,1	35,2	34,5	33,6	34,3	36,7	36,3	37,5	38,3	38,1	36,7	36,6	34,9	34,3	33,9	33,6	Cyprus	CY
LV Letónia	34,0	36,2	33,0	30,8	31,2	30,2	30,1	29,9	29,6	27,5	32,5	38,8	38,6	33,6	32,8	32,9	33,5	33,3	33,1	32,7	32,7	32,5	Latvia	LV
LT Lituânia	37,5	37,3	34,8	33,0	31,2	30,1	29,9	30,2	29,7	29,0	32,2	40,0	37,0	33,6	32,1	30,8	29,9	30,5	30,6	29,5	30,6	31,1	Lithuania	LT
LU Luxemburgo	36,2	34,2	33,0	34,4	35,5	37,1	37,5	37,2	34,6	33,0	34,9	39,3	38,0	37,1	38,9	38,8	37,4	37,4	36,9	38,0	38,4	38,7	Luxembourg	LU
HU Hungria	42,6	43,0	40,8	40,3	41,7	43,1	43,4	43,8	44,5	43,7	44,1	45,8	44,2	43,3	43,2	43,4	42,1	40,6	41,2	40,1	38,9	37,9	Hungary	HU
MT Malta	36,5	36,7	35,8	37,5	37,1	37,1	38,4	37,6	37,7	37,2	39,6	38,8	37,7	37,8	38,4	37,8	36,7	34,6	33,8	33,1	33,7	33,5	Malta	MT
NL Países Baixos	40,2	39,2	37,9	38,1	38,7	39,5	39,2	38,3	38,9	38,3	38,8	42,1	42,7	42,2	42,3	42,1	41,8	40,7	39,6	38,8	38,5	38,3	Netherlands	NL
AT Áustria	47,4	47,6	46,8	47,1	46,9	47,4	46,3	46,9	46,1	44,8	45,4	48,5	48,3	46,7	46,8	47,2	47,0	46,9	46,5	45,3	44,7	44,2	Austria	AT
PL Polónia	40,9	40,1	39,8	41,7	42,1	41,9	40,3	40,0	39,7	38,1	38,7	39,1	39,5	37,5	37,7	38,1	37,3	36,7	37,3	36,7	36,5	36,4	Poland	PL
PT Portugal	36,2	36,6	37,6	38,1	38,8	40,2	40,6	41,7	41,2	40,8	41,5	45,3	44,6	45,6	45,3	46,8	45,6	43,9	42,9	41,3	40,8	40,5	Portugal	PT
RO Roménia	32,8	35,9	33,9	32,0	30,2	28,3	28,0	28,8	28,4	29,5	30,2	33,6	33,4	31,6	30,9	29,8	29,7	29,7	29,7	30,4	31,5	31,7	Romania	RO
SI Eslovénia	39,4	39,9	40,9	41,7	41,1	40,8	40,3	40,4	39,4	36,8	38,2	42,4	43,9	44,2	43,9	43,9	42,4	41,7	41,7	39,4	38,5	37,7	Slovenia	SI
SK Eslováquia	38,4	38,6	39,1	38,2	37,8	36,2	34,3	34,8	34,3	32,6	32,8	38,3	37,6	36,3	36,7	37,5	37,8	38,0	37,6	36,7	36,1	35,5	Slovakia	SK
FI Finlândia	47,9	46,3	44,1	43,5	44,5	45,3	45,1	45,3	44,8	43,1	44,3	50,4	50,7	50,2	51,9	53,1	53,6	52,9	51,6	49,8	48,7	48,1	Finland	FI
SE Suécia	53,1	51,6	49,3	48,4	49,3	49,6	48,2	48,0	46,8	45,1	45,7	48,1	46,2	45,6	46,5	47,3	46,5	45,1	45,1	44,6	44,3	43,9	Sweden	SE
UK Reino Unido	33,2	33,0	33,2	33,9	34,8	35,8	36,9	37,4	37,5	37,6	38,8	42,2	43,3	42,2	41,7	40,7	39,5	38,7	38,1	37,5	37,1	36,9	United Kingdom	UK

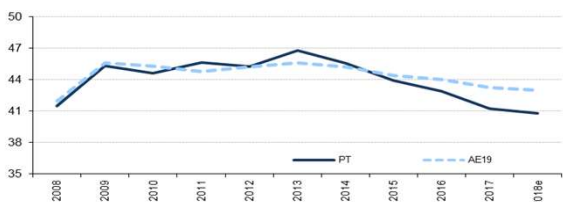
Fonte: Comissão Europeia, "Annual macro-economic database", atualização de novembro de 2018 e Ministério das Finanças (Orçamento do Estado para 2019).

Source: European Commission, "Annual macro-economic database", update November 2018 and Ministry of Finance (State Budget for 2019).

AE19 = BE, DE, EE, IE, EL, ES, FR, IT, CY, LV, LT, LU, MT, NL, AT, PT, SI, SK, FI. e - estimativa.

EA19 = BE, DE, EE, IE, EL, ES, FR, IT, CY, LV, LT, LU, MT, NL, AT, PT, SI, SK, FI. e - estimate.

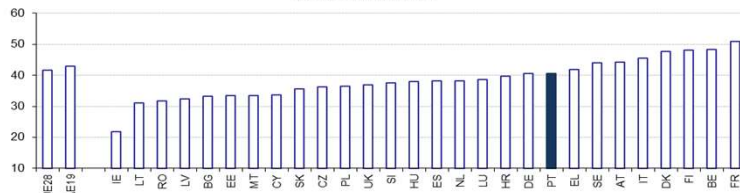
Despesa Corrente / Current expenditure (% do PIB) / (% of GDP)



Fonte: AMECO e Ministério das Finanças.

Source: AMECO and Ministry of Finance.

Despesa Corrente / Current expenditure 2018* (% do PIB) / (% of GDP)



Fonte: AMECO e Ministério das Finanças.

Source: AMECO and Ministry of Finance.

QUADRO 7: Despesa Corrente Primária em % do PIB

TABLE 7: Primary current expenditure in % of GDP

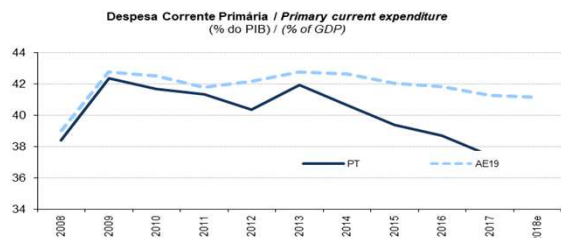
	1998	1999	2000	2001	2002	2003	2004	2005	2006	2007	2008	2009	2010	2011	2012	2013	2014	2015	2016	2017	2018*	2019*		
UE28 União Europeia	:	:	:	37,5	38,2	38,9	38,7	38,8	38,3	37,7	38,6	42,3	42,1	41,2	41,4	41,8	41,4	40,7	40,6	40,0	39,9	39,8	European Union	UE28
AE19 Área do Euro	39,2	39,2	38,5	38,5	39,1	39,6	39,2	39,3	38,8	38,1	39,0	42,8	42,5	41,8	42,2	42,8	42,6	42,0	41,8	41,3	41,1	41,1	euro area	AE19
BE Bélgica	39,6	39,5	38,7	39,4	40,7	41,7	41,1	41,6	41,3	41,0	42,9	46,5	45,9	46,3	47,2	48,1	47,9	47,2	46,9	46,5	46,3	46,2	Belgium	BE
BG Bulgária	26,2	33,6	32,6	32,5	32,9	32,9	32,4	31,4	28,5	28,5	30,6	33,5	30,6	29,4	29,7	32,6	33,4	32,6	30,4	31,1	31,3	32,5	Bulgaria	BG
CZ República Checa	32,1	33,5	33,3	33,2	34,5	35,5	34,0	33,4	33,4	33,0	33,0	36,1	36,1	36,1	36,0	36,6	35,7	34,6	34,6	34,1	35,1	35,5	Czech Republic	CZ
DK Dinamarca	47,8	47,3	45,8	46,7	47,2	48,1	47,6	46,6	45,2	44,9	45,4	51,2	51,1	50,3	50,6	50,3	49,4	48,9	48,2	47,2	47,1	46,8	Denmark	DK
DE Alemanha	40,6	40,9	40,2	40,0	40,5	41,1	40,0	40,0	38,7	37,0	37,3	41,2	40,2	38,7	38,7	39,5	39,2	39,3	39,5	39,4	39,3	39,6	Germany	DE
EE Estónia	32,5	34,8	31,3	29,9	29,6	29,4	29,7	29,0	27,9	27,4	32,1	38,2	36,0	32,9	32,0	32,2	31,9	33,6	34,3	33,3	33,2	33,4	Estonia	EE
IE Irlanda	27,6	25,9	24,5	25,8	26,8	27,3	27,7	28,0	28,4	29,3	33,5	37,7	36,8	35,9	35,0	33,4	30,7	23,2	22,8	21,9	20,8	20,5	Ireland	IE
EL Grécia	30,4	31,2	31,9	32,8	33,0	33,7	34,8	35,5	35,5	36,9	38,8	42,5	41,6	42,7	43,6	41,3	41,6	41,7	41,9	40,7	40,3	38,4	Greece	EL
ES Espanha	31,6	31,3	30,9	30,3	30,5	30,6	30,9	31,1	31,1	31,5	33,6	37,7	38,0	38,3	38,2	38,7	38,3	37,4	36,7	35,8	35,7	36,0	Spain	ES
FR França	44,8	44,6	43,9	43,9	45,0	45,6	45,3	45,5	45,3	44,8	45,2	49,0	49,0	48,4	49,1	49,7	50,2	50,1	50,3	49,8	49,7	49,1	France	FR
HR Croácia	:	:	:	37,7	40,7	38,6	37,8	37,4	37,4	36,2	36,0	38,8	39,3	39,4	39,4	39,6	39,5	39,9	38,9	38,3	37,9	37,4	Croatia	HR
IT Itália	36,3	36,6	36,3	36,8	37,2	37,5	37,7	38,0	37,7	37,5	38,5	41,5	41,4	40,7	41,6	42,6	42,6	42,0	41,7	41,1	41,2	41,6	Italy	IT
CY Chipre	27,7	27,3	27,4	28,3	29,8	32,7	31,1	32,1	31,6	30,7	31,7	34,4	34,3	35,3	35,1	34,7	33,6	33,4	32,1	31,7	31,2	31,1	Cyprus	CY
LV Letónia	33,4	35,5	32,0	29,9	30,4	29,5	29,4	29,3	29,2	27,1	32,0	37,3	36,9	31,8	31,2	31,4	32,0	31,9	32,1	31,8	31,9	31,7	Latvia	LV
LT Lituânia	36,3	35,9	33,1	31,5	29,9	28,9	29,0	29,4	29,0	28,3	31,6	38,8	35,1	31,7	30,1	29,0	28,3	29,0	29,2	28,4	29,7	30,2	Lithuania	LT
LU Luxemburgo	35,7	33,8	32,7	34,0	35,2	36,8	37,3	36,9	34,4	32,7	34,5	38,9	37,6	36,6	38,4	38,2	37,0	37,0	36,6	37,6	38,0	38,4	Luxembourg	LU
HU Hungria	35,6	36,4	35,6	35,7	37,7	39,1	39,1	39,7	40,6	39,7	40,1	41,3	40,1	39,2	38,6	38,9	38,1	37,1	38,0	37,3	36,4	35,5	Hungary	HU
MT Malta	33,6	32,9	31,8	33,8	33,2	33,5	34,7	33,8	34,0	33,7	36,3	35,6	34,6	34,7	35,4	35,0	34,0	32,2	31,7	31,2	32,0	32,1	Malta	MT
NL Países Baixos	36,0	35,3	34,6	35,3	36,1	37,1	36,8	36,1	36,9	36,4	36,7	40,1	40,9	40,4	40,6	40,6	40,4	39,4	38,5	37,8	37,6	37,6	Netherlands	NL
AT Áustria	43,8	44,2	43,2	43,5	43,5	44,2	43,3	43,7	43,0	41,6	42,4	45,4	45,4	43,9	44,1	44,6	44,6	44,5	44,4	43,4	43,1	42,7	Austria	AT
PL Polónia	36,9	37,1	36,8	38,6	39,2	39,0	37,6	37,5	37,4	35,9	36,6	36,6	37,1	34,9	35,0	35,6	35,3	35,0	35,6	35,1	35,0	35,0	Poland	PL
PT Portugal	33,1	33,7	34,5	35,1	35,9	37,5	38,1	39,2	38,5	37,9	38,4	42,4	41,7	41,3	40,4	41,9	40,7	39,4	38,7	37,4	37,4	37,2	Portugal	PT
RO Roménia	28,8	30,9	30,0	28,6	27,7	26,7	26,5	27,6	27,6	28,9	29,6	32,1	31,9	30,0	29,2	28,0	28,1	28,1	28,2	29,0	30,1	30,2	Romania	RO
SI Eslovénia	37,3	37,6	38,6	39,4	38,9	38,9	38,7	38,8	38,0	35,6	37,1	41,1	42,3	42,3	41,9	41,3	39,1	38,5	38,7	36,9	36,5	36,0	Slovenia	SI
SK Eslováquia	35,9	35,2	35,1	34,3	34,3	33,7	32,2	33,1	32,9	31,2	31,5	36,9	36,3	34,8	34,9	35,6	35,9	36,3	35,9	35,3	34,8	34,4	Slovakia	SK
FI Finlândia	44,5	43,4	41,4	40,9	42,4	43,5	43,4	43,7	43,3	41,7	42,9	49,0	49,4	48,8	50,4	51,8	52,4	51,7	50,6	48,8	47,8	47,2	Finland	FI
SE Suécia	48,8	47,8	45,9	45,8	46,4	47,5	46,5	46,2	45,2	43,4	44,1	47,0	45,1	44,4	45,6	46,5	45,8	44,6	44,7	44,3	44,0	43,7	Sweden	SE
UK Reino Unido	30,1	30,4	30,7	31,7	33,0	34,0	35,1	35,4	35,5	35,5	36,6	40,4	40,4	39,0	38,8	37,8	36,9	36,4	35,7	34,8	34,6	34,5	United Kingdom	UK

Fonte: Comissão Europeia, "Annual macro-economic database", atualização de novembro de 2018 e Ministério das Finanças (Orçamento do Estado para 2019).

Source: European Commission, "Annual macro-economic database", update November 2018 and Ministry of Finance (State Budget for 2019).

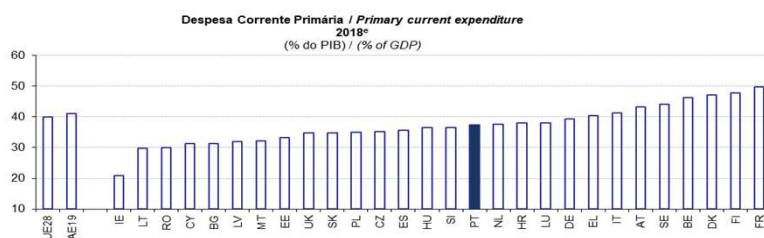
AE19 = BE, DE, EE, IE, EL, ES, FR, IT, CY, LV, LT, LU, MT, NL, AT, PT, SI, SK, FI. e - estimativa.

EA19 = BE, DE, EE, IE, EL, ES, FR, IT, CY, LV, LT, LU, MT, NL, AT, PT, SI, SK, FI. e - estimate.



Fonte: AMECO e Ministério das Finanças.

Source: AMECO and Ministry of Finance.



Fonte: AMECO e Ministério das Finanças.

Source: AMECO and Ministry of Finance.

QUADRO 8: Impostos sobre a Produção e Importação em % do PIB

TABLE 8: Taxes linked to imports and production in % of GDP

	1998	1999	2000	2001	2002	2003	2004	2005	2006	2007	2008	2009	2010	2011	2012	2013	2014	2015	2016	2017	2018*	2019*			
UE28 União Europeia	:	:	:	12,9	12,9	12,9	12,9	13,0	13,0	13,0	12,6	12,4	12,8	13,0	13,3	13,3	13,4	13,3	13,3	13,4	13,4	13,4	13,4	European Union	UE28
AE19 Área do Euro	12,9	13,1	12,9	12,6	12,6	12,6	12,6	12,8	12,9	12,8	12,3	12,3	12,4	12,6	12,9	13,0	13,1	13,0	12,9	12,9	13,0	13,0	euro area	AE19	
BE Bélgica	12,8	13,1	13,0	12,5	12,6	12,6	12,7	12,8	12,8	12,7	12,5	12,5	12,8	12,7	13,1	13,1	13,0	12,9	13,0	13,0	13,2	13,2	Belgium	BE	
BG Bulgária	12,1	13,0	13,5	13,2	12,4	14,3	15,9	16,2	16,8	16,0	16,7	14,3	14,1	13,7	14,8	15,4	14,7	15,4	15,4	15,0	15,4	15,4	Bulgaria	BG	
CZ República Checa	10,3	10,8	10,5	10,2	10,1	10,2	10,9	10,8	10,3	10,6	10,4	10,8	11,1	11,9	12,4	12,7	11,8	12,2	12,3	12,5	12,5	12,2	Czech Republic	CZ	
DK Dinamarca	17,9	17,8	16,7	16,8	17,0	16,9	17,1	17,4	17,3	17,5	16,5	16,3	16,2	16,3	16,3	16,4	16,2	16,3	16,4	16,1	16,1	15,9	Denmark	DK	
DE Alemanha	10,3	10,8	10,7	10,6	10,5	10,7	10,3	10,3	10,3	10,7	10,7	11,2	10,8	10,9	10,9	10,8	10,7	10,7	10,6	10,5	10,5	10,4	Germany	DE	
EE Estónia	12,5	11,8	12,4	12,5	12,7	12,2	12,8	12,6	13,3	13,3	12,1	14,5	13,7	13,4	13,8	13,3	13,7	14,2	14,6	14,2	14,3	14,5	Estonia	EE	
IE Irlanda	13,5	13,2	13,0	12,0	11,9	12,1	12,6	13,1	13,6	13,1	12,0	10,8	10,8	10,4	10,5	10,7	10,9	8,6	8,6	8,4	7,8	7,8	Ireland	IE	
EL Grécia	12,4	13,0	13,1	12,7	12,8	12,1	11,6	11,9	12,2	12,6	12,6	11,7	12,6	13,5	13,9	14,4	15,7	16,2	17,2	17,1	17,3	16,9	Greece	EL	
ES Espanha	11,2	11,6	11,5	11,1	11,1	11,4	11,8	12,2	12,3	11,5	9,7	8,5	10,2	10,0	10,4	11,2	11,5	11,8	11,6	11,6	11,7	11,9	Spain	ES	
FR França	16,1	16,0	15,4	15,0	15,0	14,9	15,1	15,3	15,1	14,9	14,7	14,9	14,7	15,1	15,3	15,5	15,7	15,8	16,0	16,2	16,5	16,8	France	FR	
HR Croácia	:	:	:	19,7	19,7	19,4	18,8	18,5	18,5	18,2	18,0	17,2	17,6	17,2	18,1	18,6	18,5	19,1	19,3	19,5	19,5	19,2	Croatia	HR	
IT Itália	14,8	14,6	14,4	14,1	14,1	13,7	13,7	13,9	14,5	14,4	13,6	13,4	14,0	14,1	15,3	14,9	15,3	15,1	14,3	14,5	14,4	14,3	Italy	IT	
CY Chipre	10,3	9,9	11,5	11,9	12,1	14,3	14,9	15,0	15,6	17,0	16,4	14,1	14,3	13,6	13,9	13,6	14,8	14,7	14,8	15,6	16,3	16,3	Cyprus	CY	
LV Letónia	14,2	13,4	12,3	11,9	11,2	11,9	11,7	12,3	12,6	12,0	10,8	11,2	12,3	12,2	12,6	13,0	13,3	13,6	14,2	13,9	14,0	14,3	Latvia	LV	
LT Lituânia	13,8	13,7	12,5	12,2	12,4	11,6	11,2	11,2	11,3	11,6	11,6	11,6	11,8	11,6	11,2	11,0	11,2	11,6	11,7	11,6	11,3	11,6	Lithuania	LT	
LU Luxemburgo	12,5	12,6	13,2	12,8	12,3	12,4	13,2	13,4	12,6	12,9	12,3	12,4	12,2	12,3	12,8	12,9	13,1	12,0	11,9	11,9	11,8	11,8	Luxembourg	LU	
HU Hungria	15,3	16,0	16,3	15,2	14,8	15,5	15,9	15,3	14,8	15,6	15,4	16,3	17,4	17,2	18,5	18,4	18,3	18,7	18,1	18,0	18,3	18,2	Hungary	HU	
MT Malta	10,9	12,0	12,0	12,5	12,3	12,2	13,3	14,1	14,3	14,1	13,8	13,3	13,7	13,5	13,1	12,9	13,1	12,4	12,4	12,6	12,5	12,3	Malta	MT	
NL Países Baixos	10,8	11,3	11,1	11,6	11,5	11,5	11,6	11,7	11,8	11,5	11,3	11,1	11,0	10,8	10,6	10,9	11,3	11,1	11,5	11,5	11,6	12,1	Netherlands	NL	
AT Áustria	15,1	15,2	14,8	14,7	14,8	14,7	14,6	14,3	13,9	13,7	13,9	14,3	14,3	14,3	14,6	14,5	14,3	14,3	14,3	14,1	13,9	13,8	Austria	AT	
PL Polónia	13,3	13,7	12,9	13,0	13,6	13,6	13,5	13,8	14,1	14,4	14,4	12,8	13,8	13,9	13,0	12,9	12,8	12,8	13,5	13,8	14,1	14,2	Poland	PL	
PT Portugal	13,7	14,0	13,5	13,5	14,0	14,5	13,8	14,5	14,8	14,4	14,0	12,6	13,2	13,9	13,9	13,7	14,2	14,5	14,7	14,9	15,1	15,2	Portugal	PT	
RO Roménia	11,3	12,1	11,9	11,3	11,6	12,2	11,7	12,8	12,7	12,0	11,3	10,3	11,9	13,1	13,1	12,7	12,7	13,2	11,3	10,3	10,1	10,1	Romania	RO	
SI Eslovénia	15,6	16,2	15,5	15,2	15,5	15,7	15,4	15,4	14,8	14,4	13,9	13,6	14,1	14,0	14,5	15,0	14,8	14,7	14,6	14,3	14,1	13,6	Slovenia	SI	
SK Eslováquia	12,7	12,3	12,5	11,3	11,5	12,0	12,2	12,4	11,1	11,0	10,3	10,4	10,0	10,4	9,9	10,3	10,6	10,7	10,6	10,9	10,8	10,7	Slovakia	SK	
FI Finlândia	14,0	13,9	13,4	12,9	13,2	13,7	13,2	13,3	13,2	12,7	12,4	12,9	12,9	13,8	14,1	14,4	14,4	14,2	14,4	14,1	14,0	13,9	Finland	FI	
SE Suécia	24,3	24,1	22,6	22,7	23,0	22,8	22,3	22,5	22,0	22,0	22,3	22,6	22,2	21,9	22,2	22,1	21,8	21,8	22,5	22,5	22,4	22,3	Sweden	SE	
UK Reino Unido	11,8	12,2	12,3	12,1	12,1	12,0	12,0	11,6	11,6	11,6	11,2	10,8	12,0	12,6	12,5	12,6	12,7	12,7	12,8	12,9	12,9	12,9	United Kingdom	UK	

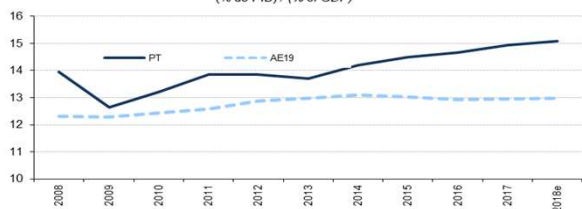
Fonte: Comissão Europeia, "Annual macro-economic database", atualização de novembro de 2018 e Ministério das Finanças (Orçamento do Estado para 2019).

Source: European Commission, "Annual macro-economic database", update November 2018 and Ministry of Finance (State Budget for 2019).

AE19 = BE, DE, EE, IE, EL, ES, FR, IT, CY, LV, LT, LU, MT, NL, AT, PT, SI, SK, FI. e - estimativa.

EA19 = BE, DE, EE, IE, EL, ES, FR, IT, CY, LV, LT, LU, MT, NL, AT, PT, SI, SK, FI. e - estimate.

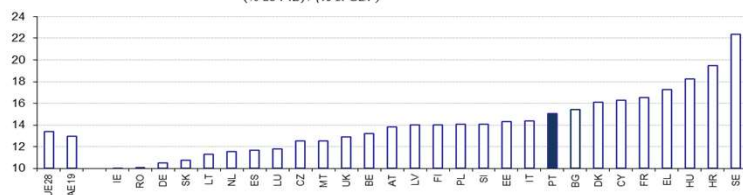
Impostos sobre a Produção e Importação / Taxes linked to imports and production (% do PIB) / (% of GDP)



Fonte: AMECO e Ministério das Finanças.

Source: AMECO and Ministry of Finance.

Impostos sobre a Produção e Importação / Taxes linked to imports and production (% do PIB) / (% of GDP)



Fonte: AMECO e Ministério das Finanças.

Source: AMECO and Ministry of Finance.

QUADRO 9: Impostos sobre o Rendimento em % do PIB

TABLE 9: Current taxes on income and wealth in % of GDP

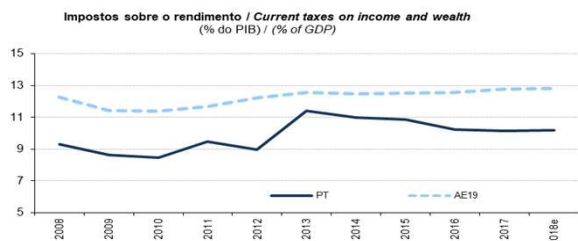
	1998	1999	2000	2001	2002	2003	2004	2005	2006	2007	2008	2009	2010	2011	2012	2013	2014	2015	2016	2017	2018*	2019*			
UE28 União Europeia	:	:	:	12,8	12,3	12,0	12,1	12,5	12,9	13,2	12,9	12,1	12,1	12,3	12,6	12,9	12,8	12,9	12,9	13,1	13,1	13,1	13,1	European Union	UE28
AE19 Área do Euro	12,0	12,3	12,4	12,0	11,6	11,2	11,2	11,5	12,0	12,4	12,3	11,4	11,4	11,7	12,2	12,6	12,5	12,5	12,6	12,8	12,8	12,8	12,8	euro area	AE19
BE Bélgica	16,9	16,5	16,6	16,8	16,7	16,2	16,2	16,3	16,1	15,9	16,1	14,9	15,3	15,8	16,1	16,7	16,8	16,6	16,2	16,8	16,5	16,3		Belgium	BE
BG Bulgária	7,3	7,4	6,7	7,3	6,1	5,9	5,6	4,5	4,6	7,2	5,8	5,3	4,8	4,6	4,7	5,1	5,4	5,4	5,4	5,7	5,7	5,7		Bulgaria	BG
CZ República Checa	7,9	8,0	7,7	8,1	8,5	8,9	8,9	8,6	8,6	8,8	7,8	7,1	6,8	7,0	6,9	7,2	7,3	7,2	7,6	7,7	8,0	8,1		Czech Republic	CZ
DK Dinamarca	29,1	29,2	29,3	28,3	28,1	28,4	29,0	30,3	28,8	28,6	27,9	28,3	28,5	28,4	29,2	30,2	33,2	30,6	30,0	30,0	29,2	29,3		Denmark	DK
DE Alemanha	11,6	12,1	12,4	10,9	10,5	10,4	10,2	10,5	11,3	11,7	12,0	11,2	10,6	11,1	11,6	12,0	12,0	12,2	12,6	12,9	13,1	13,1		Germany	DE
EE Estónia	10,3	9,7	7,7	7,2	7,5	8,1	7,9	6,9	7,0	7,4	7,7	7,4	6,6	6,3	6,6	7,2	7,4	7,8	7,5	7,2	7,4	7,0		Estonia	EE
IE Irlanda	13,4	13,9	13,8	12,7	12,1	12,5	12,9	12,8	13,6	13,2	12,2	11,8	11,7	12,2	12,7	12,7	12,7	10,6	10,6	10,5	10,5	10,3		Ireland	IE
EL Grécia	8,5	8,9	9,8	8,6	8,9	8,1	8,1	9,0	8,3	8,3	8,1	8,5	8,3	9,2	10,8	10,5	9,7	9,6	10,3	10,0	9,8	9,4		Greece	EL
ES Espanha	9,8	9,8	10,0	9,8	10,3	9,8	10,2	10,8	11,6	12,8	10,5	9,4	9,3	9,5	10,2	10,3	10,2	10,1	9,9	10,2	10,4	10,6		Spain	ES
FR França	11,2	11,8	11,8	12,1	11,2	10,9	11,1	11,3	11,8	11,7	11,9	10,7	11,2	11,7	12,4	12,9	12,7	12,7	12,6	12,8	13,0	13,1		France	FR
HR Croácia	:	:	:	7,8	6,0	5,9	5,9	6,1	6,8	7,3	7,1	7,1	6,6	6,4	6,3	6,5	6,3	6,1	6,5	6,3	6,2	6,2		Croatia	HR
IT Itália	13,7	14,3	13,8	14,1	13,4	12,8	12,8	12,8	13,8	14,5	14,7	14,1	14,1	13,9	14,9	15,0	14,6	14,7	14,6	14,5	14,2	14,1		Italy	IT
CY Chipre	8,5	9,3	9,7	9,8	9,7	8,1	6,7	7,8	9,2	11,9	11,1	9,6	9,4	10,1	9,9	10,3	10,3	9,9	9,5	9,4	9,4	9,3		Cyprus	CY
LV Letónia	7,5	7,4	7,2	7,5	7,6	7,2	7,6	7,5	7,9	8,3	9,1	7,0	7,4	7,3	7,7	7,7	7,8	7,9	8,4	8,5	7,5	6,9		Latvia	LV
LT Lituânia	9,0	9,1	8,4	7,8	7,4	7,9	8,7	8,9	9,5	9,1	9,2	5,9	4,6	4,3	4,8	5,0	5,0	5,4	5,6	5,4	5,5	8,4		Lithuania	LT
LU Luxemburgo	15,3	14,1	14,2	14,4	14,6	14,4	12,7	13,7	13,0	13,1	13,8	14,2	14,3	13,9	14,2	14,2	13,6	14,5	15,0	15,4	15,9	16,1		Luxembourg	LU
HU Hungria	8,6	9,2	9,6	9,9	9,9	9,3	8,8	8,7	9,1	10,0	10,3	9,6	7,8	6,3	6,8	6,6	6,8	6,9	7,4	7,4	6,9	6,9		Hungary	HU
MT Malta	7,5	8,5	8,9	9,5	10,7	11,0	10,4	10,9	11,3	12,6	12,1	13,0	12,2	12,4	13,0	13,7	13,6	13,0	13,6	14,1	14,4	14,8		Malta	MT
NL Países Baixos	10,9	10,8	10,7	10,6	10,6	9,9	9,7	10,6	10,7	11,0	10,7	10,8	11,0	10,5	10,0	9,9	10,5	11,3	11,5	12,7	12,3	12,2		Netherlands	NL
AT Áustria	13,8	13,4	13,2	14,9	13,8	13,6	13,4	12,9	12,8	13,2	13,8	12,6	12,7	12,8	13,1	13,4	13,7	14,2	12,9	13,0	13,3	13,2		Austria	AT
PL Polónia	10,5	7,6	7,1	6,4	6,6	6,3	6,3	6,8	7,3	8,3	8,4	7,2	6,7	6,7	7,0	6,7	6,8	6,9	7,1	7,3	7,9	7,9		Poland	PL
PT Portugal	8,5	9,0	9,4	9,0	8,9	8,2	8,1	8,0	8,3	9,2	9,3	8,6	8,5	9,5	9,0	11,4	11,0	10,9	10,2	10,1	10,2	9,9		Portugal	PT
RO Roménia	8,3	7,7	7,2	6,3	5,7	5,9	6,4	5,3	6,0	6,5	6,4	6,0	5,8	6,1	5,8	5,9	6,2	6,6	6,4	6,1	4,7	4,7		Romania	RO
SI Eslovénia	7,1	7,1	7,2	7,3	7,6	7,8	8,0	8,5	9,0	9,0	8,7	8,1	8,0	7,8	7,5	7,0	7,2	7,2	7,5	7,5	7,7	7,7		Slovenia	SI
SK Eslováquia	8,8	8,9	7,3	7,4	6,9	7,0	6,4	6,3	6,4	6,7	8,7	5,8	5,6	5,7	5,8	6,4	6,8	7,3	7,3	7,4	7,3	7,5		Slovakia	SK
FI Finlândia	18,3	17,8	20,5	18,3	18,2	17,1	17,0	16,9	16,8	17,0	16,8	15,5	15,4	15,9	15,6	16,2	16,4	16,6	16,5	16,6	16,1	16,5		Finland	FI
SE Suécia	19,9	20,6	21,3	19,6	18,4	19,0	19,7	20,9	21,1	20,1	18,7	18,5	18,1	17,6	17,4	17,8	17,8	18,4	18,8	18,9	18,6	18,5		Sweden	SE
UK Reino Unido	14,4	14,5	15,0	14,9	14,1	13,9	14,5	15,2	15,4	15,5	15,2	14,7	14,8	14,7	14,0	13,9	13,5	13,7	14,0	14,2	14,3	14,4		United Kingdom	UK

Fonte: Comissão Europeia, "Annual macro-economic database", atualização de novembro de 2018 e Ministério das Finanças (Orçamento do Estado para 2019).

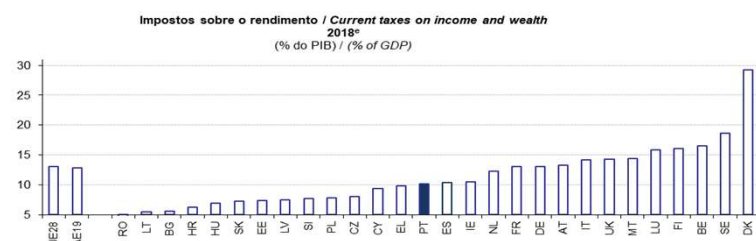
Source: European Commission, "Annual macro-economic database", update November 2018 and Ministry of Finance (State Budget for 2019).

AE19 = BE, DE, EE, IE, EL, ES, FR, IT, CY, LV, LT, LU, MT, NL, AT, PT, SI, SK, FI. e - estimativa.

EA19 = BE, DE, EE, IE, EL, ES, FR, IT, CY, LV, LT, LU, MT, NL, AT, PT, SI, SK, FI. e - estimate.



Fonte: AMECO e Ministério das Finanças. Source: AMECO and Ministry of Finance.



Fonte: AMECO e Ministério das Finanças. Source: AMECO and Ministry of Finance.

QUADRO 10: Contribuições Sociais Efetivas em % do PIB

TABLE 10: Actual social contributions received in % of GDP

	1998	1999	2000	2001	2002	2003	2004	2005	2006	2007	2008	2009	2010	2011	2012	2013	2014	2015	2016	2017	2018*	2019*		
UE28 União Europeia	:	:	:	12,1	12,0	12,3	12,2	12,1	11,9	11,8	12,1	12,5	12,3	12,3	12,4	12,5	12,4	12,2	12,4	12,5	12,5	12,3	European Union	UE28
AE19 Área do Euro	14,4	14,4	14,1	14,0	14,0	14,1	13,9	13,7	13,6	13,4	13,6	14,1	13,9	14,0	14,2	14,3	14,3	14,1	14,1	14,2	14,1	13,8	euro area	AE19
BE Bélgica	13,9	13,8	13,4	13,6	13,8	13,8	13,5	13,2	13,2	13,3	13,7	14,2	13,8	14,0	14,2	14,4	14,3	14,3	13,7	13,6	13,4	13,4	Belgium	BE
BG Bulgária	7,8	9,6	10,6	9,7	9,4	10,2	10,0	9,5	8,1	7,7	7,4	7,2	6,6	6,7	6,8	7,5	7,9	7,9	7,8	8,4	8,5	8,7	Bulgaria	BG
CZ República Checa	14,3	14,3	14,4	14,3	14,8	15,0	14,8	14,8	14,9	15,0	14,9	14,2	14,6	14,7	14,8	14,8	14,6	14,4	14,7	15,0	15,8	16,0	Czech Republic	CZ
DK Dinamarca	1,1	1,7	1,9	1,8	1,3	1,3	1,2	1,2	1,1	1,1	1,0	1,0	1,0	1,1	1,0	0,8	0,8	0,8	0,8	0,7	0,7	0,7	Denmark	DK
DE Alemanha	17,4	17,1	16,9	16,6	16,6	16,8	16,4	16,1	15,7	14,9	14,9	15,6	15,3	15,1	15,3	15,3	15,2	15,3	15,4	15,6	15,8	15,7	Germany	DE
EE Estónia	11,2	11,0	10,9	10,7	11,0	10,6	10,3	10,2	10,0	10,4	11,4	12,9	12,8	11,6	11,2	11,0	10,9	11,1	11,2	11,2	11,5	11,5	Estonia	EE
IE Irlanda	3,6	3,6	3,6	3,7	3,7	3,7	3,8	3,8	3,9	4,1	4,4	5,2	5,0	5,3	4,8	5,0	4,9	3,9	3,9	3,9	3,8	3,9	Ireland	IE
EL Grécia	9,5	9,6	10,1	10,2	11,1	11,0	10,5	10,7	10,3	10,7	10,7	10,2	10,9	10,7	10,9	10,7	10,4	10,6	10,9	11,5	11,1	10,7	Greece	EL
ES Espanha	11,6	11,7	11,8	11,9	11,9	11,9	11,9	11,9	11,9	11,9	12,0	12,1	12,0	12,0	11,9	11,7	11,8	11,5	11,6	11,8	11,8	11,7	Spain	ES
FR França	15,7	15,9	15,7	15,7	15,8	16,0	15,8	15,9	16,1	15,8	15,8	16,4	16,2	16,4	16,6	16,9	17,0	16,8	16,8	16,9	16,3	15,2	France	FR
HR Croácia	:	:	:	11,1	11,9	11,8	11,8	11,6	11,5	11,5	11,7	12,1	11,8	11,6	11,4	11,2	11,8	12,0	11,9	11,9	12,0	11,8	Croatia	HR
IT Itália	11,8	11,9	11,4	11,5	11,7	11,9	12,0	12,0	11,7	12,4	12,8	13,2	13,1	13,0	13,1	13,2	13,0	13,0	12,8	12,9	13,0	13,0	Italy	IT
CY Chipre	6,4	6,2	6,1	6,3	6,2	6,4	7,0	7,5	7,1	6,8	7,0	7,8	8,0	7,9	7,7	7,5	8,2	8,4	8,4	8,7	9,1	9,5	Cyprus	CY
LV Letónia	10,1	10,3	9,8	9,1	9,0	8,4	8,3	7,9	8,1	7,9	8,0	9,3	8,7	8,7	8,7	8,5	8,4	8,3	8,3	8,4	8,7	8,8	Latvia	LV
LT Lituânia	10,0	10,1	10,2	9,7	9,4	9,2	9,1	8,9	9,1	9,1	9,5	12,6	11,8	11,1	10,8	10,9	11,1	11,6	12,1	12,3	12,9	10,1	Lithuania	LT
LU Luxemburgo	9,9	9,7	9,7	10,4	10,5	10,7	10,6	10,6	10,0	10,0	10,5	11,5	10,9	10,9	11,3	11,2	10,7	10,9	10,9	11,2	11,2	11,2	Luxembourg	LU
HU Hungria	13,6	12,9	13,0	12,7	12,6	12,4	12,0	12,2	12,3	13,4	13,4	12,8	11,8	12,9	12,9	12,8	12,8	13,0	13,5	12,7	12,4	12,2	Hungary	HU
MT Malta	6,0	6,0	6,3	6,4	6,3	6,1	6,0	6,0	5,8	5,6	5,7	5,7	5,6	5,9	5,8	5,7	5,5	5,3	5,3	5,3	5,3	5,3	Malta	MT
NL Países Baixos	13,8	14,3	14,3	12,7	12,3	12,8	12,9	12,1	13,0	12,5	13,3	12,6	12,9	13,6	14,5	14,7	14,6	13,9	14,7	13,8	14,1	14,0	Netherlands	NL
AT Áustria	14,7	14,7	14,4	14,3	14,2	14,2	14,1	14,0	13,9	13,6	13,8	14,2	14,1	14,1	14,2	14,6	14,6	14,6	14,6	14,6	14,6	14,5	Austria	AT
PL Polónia	11,7	13,8	13,0	13,6	13,0	12,7	12,2	12,3	12,1	11,9	11,3	11,2	10,9	11,2	12,1	12,4	12,2	12,5	12,8	12,9	13,1	13,2	Poland	PL
PT Portugal	7,7	7,8	7,9	8,2	8,2	8,5	8,1	8,2	8,1	8,1	8,4	8,5	8,6	8,9	8,7	8,9	9,0	9,0	9,1	9,2	9,4	9,5	Portugal	PT
RO Roménia	9,2	11,0	11,0	10,9	10,7	9,4	9,2	9,6	9,7	9,5	9,0	9,0	8,7	9,1	8,8	8,6	8,5	8,1	8,0	8,4	10,5	10,5	Romania	RO
SI Eslovénia	14,0	13,8	13,9	14,2	14,0	13,9	13,9	14,0	13,8	13,5	13,8	14,6	14,9	14,7	14,9	14,5	14,3	14,4	14,5	14,5	14,5	14,2	Slovenia	SI
SK Eslováquia	14,6	13,8	14,0	14,1	14,4	13,7	13,0	12,5	11,6	11,5	11,7	12,4	12,1	12,1	12,4	13,3	13,4	13,7	14,1	14,5	14,7	14,7	Slovakia	SK
FI Finlândia	12,5	12,4	11,7	11,8	11,6	11,5	11,4	11,6	11,9	11,6	11,6	12,3	12,2	12,2	12,8	12,7	12,8	12,9	12,9	12,2	12,0	11,7	Finland	FI
SE Suécia	4,6	4,4	5,0	4,5	3,8	3,8	3,7	3,4	3,0	3,1	3,2	3,3	3,1	3,2	3,2	3,2	3,2	3,2	3,2	3,2	3,2	3,2	Sweden	SE
UK Reino Unido	6,1	6,3	6,4	6,6	6,4	6,9	7,3	7,5	7,5	7,4	7,6	7,6	7,6	7,6	7,6	7,4	7,3	7,5	7,6	7,8	7,8	7,8	United Kingdom	UK

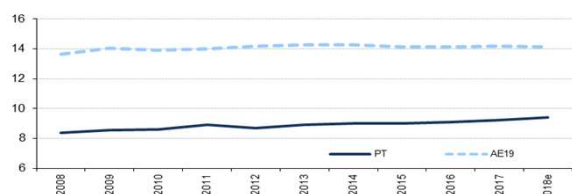
Fonte: Comissão Europeia, "Annual macro-economic database", atualização de novembro de 2018 e Ministério das Finanças (Orçamento do Estado para 2019).

Source: European Commission, "Annual macro-economic database", update November 2018 and Ministry of Finance (State Budget for 2019).

AE19 = BE, DE, EE, IE, EL, ES, FR, IT, CY, LV, LT, LU, MT, NL, AT, PT, SI, SK, FI. e - estimativa.

EA19 = BE, DE, EE, IE, EL, ES, FR, IT, CY, LV, LT, LU, MT, NL, AT, PT, SI, SK, FI. e - estimate.

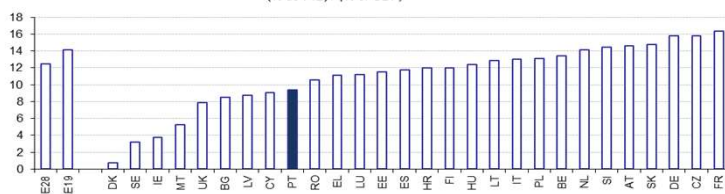
Contribuições Sociais Efetivas / Actual social contributions received (% do PIB) / (% of GDP)



Fonte: AMECO e Ministério das Finanças.

Source: AMECO and Ministry of Finance.

Contribuições Sociais Efetivas / Actual social contributions received 2018* (% do PIB) / (% of GDP)



Fonte: AMECO e Ministério das Finanças.

Source: AMECO and Ministry of Finance.

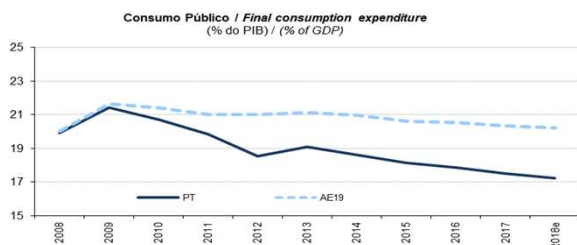
QUADRO 11: Consumo Público em % do PIB

TABLE 11: Final consumption expenditure in % of GDP

	1998	1999	2000	2001	2002	2003	2004	2005	2006	2007	2008	2009	2010	2011	2012	2013	2014	2015	2016	2017	2018*	2019*		
UE28 União Europeia	:	:	:	19,2	19,6	20,0	19,9	20,0	19,9	19,6	20,1	21,7	21,4	21,0	21,0	21,0	20,8	20,4	20,3	20,1	20,0	19,9	European Union	UE28
AE19 Área do Euro	19,4	19,4	19,3	19,4	19,7	20,0	19,9	20,0	19,8	19,5	20,0	21,7	21,4	21,0	21,0	21,1	21,0	20,6	20,5	20,3	20,2	20,1	euro area	AE19
BE Bélgica	20,9	21,0	20,9	21,3	21,9	22,4	22,0	22,1	21,9	21,6	22,6	24,0	23,6	23,8	24,3	24,5	24,3	23,9	23,4	23,3	23,0	22,9	Belgium	BE
BG Bulgária	18,5	19,7	20,0	19,6	19,4	20,3	19,5	18,3	18,3	16,7	17,1	16,7	16,5	15,8	15,8	17,0	16,8	16,1	15,7	15,6	15,7	16,0	Bulgaria	BG
CZ República Checa	19,3	20,2	19,9	19,8	21,3	22,3	21,0	20,7	20,2	19,4	19,4	21,0	20,8	20,2	19,8	20,2	19,7	19,2	19,3	19,2	19,7	19,9	Czech Republic	CZ
DK Dinamarca	24,1	24,4	23,9	24,3	24,9	25,0	24,9	24,5	24,2	24,3	25,1	27,9	27,4	26,6	26,5	26,0	25,8	25,6	25,4	25,0	25,0	24,9	Denmark	DK
DE Alemanha	18,8	18,9	18,7	18,6	18,8	19,0	18,5	18,4	18,0	17,5	17,9	19,6	19,1	18,7	18,8	19,2	19,2	19,3	19,5	19,5	19,5	19,6	Germany	DE
EE Estónia	20,3	21,6	19,1	18,3	17,9	17,7	17,3	16,8	15,8	16,0	18,6	21,1	20,1	18,6	18,4	18,8	19,1	20,0	20,3	19,9	19,8	19,8	Estonia	EE
IE Irlanda	15,5	14,9	14,7	15,4	15,8	16,0	16,1	16,0	16,2	16,9	18,8	20,1	18,8	18,3	17,7	16,9	16,0	12,3	12,3	12,1	11,7	11,8	Ireland	IE
EL Grécia	17,5	18,0	18,3	18,7	19,2	19,0	19,2	20,0	20,2	20,5	20,7	23,3	22,2	21,8	21,9	20,5	20,3	20,3	20,2	19,9	19,9	19,6	Greece	EL
ES Espanha	16,9	16,8	16,7	16,6	16,6	16,8	17,2	17,3	17,4	17,7	18,8	20,5	20,5	20,5	19,7	19,7	19,5	19,3	18,9	18,5	18,4	18,3	Spain	ES
FR França	22,6	22,6	22,3	22,1	22,7	23,1	23,0	23,1	22,8	22,4	22,6	24,1	24,0	23,7	24,0	24,1	24,1	23,8	23,8	23,6	23,3	23,1	France	FR
HR Croácia	:	:	:	19,2	18,9	18,4	18,5	18,3	18,3	18,9	18,5	20,3	20,2	20,2	20,3	20,2	20,6	19,9	19,4	19,4	19,5	19,4	Croatia	HR
IT Itália	17,7	17,7	17,9	18,4	18,6	19,0	19,2	19,6	19,4	18,9	19,4	20,6	20,4	19,6	19,6	19,7	19,3	18,9	18,7	18,5	18,6	18,3	Italy	IT
CY Chipre	16,1	16,1	15,1	15,9	16,6	17,9	16,6	16,5	16,9	16,4	17,1	18,8	18,4	19,0	18,6	18,1	16,4	16,1	15,3	15,2	14,8	14,9	Cyprus	CY
LV Letónia	22,7	22,5	20,7	20,5	20,5	21,0	19,8	17,8	17,2	17,6	19,8	19,0	18,4	18,2	17,4	17,6	17,5	17,9	18,0	17,9	17,8	17,6	Latvia	LV
LT Lituânia	25,9	23,7	22,4	21,1	20,6	19,6	19,2	18,5	19,1	17,4	18,7	21,2	19,8	18,3	17,5	16,7	16,6	17,2	17,0	16,4	16,3	16,7	Lithuania	LT
LU Luxemburgo	15,8	15,4	14,9	15,8	16,2	16,8	17,0	17,1	15,8	15,2	15,7	17,5	17,0	16,6	17,3	17,3	16,7	16,8	16,7	17,1	17,3	17,5	Luxembourg	LU
HU Hungria	20,8	21,1	21,0	20,9	21,7	22,9	22,0	22,1	22,0	20,8	21,3	22,0	21,5	20,7	20,0	19,7	20,0	19,8	20,2	20,2	19,8	19,4	Hungary	HU
MT Malta	18,3	17,8	17,7	19,0	18,8	18,9	19,1	18,1	18,6	17,9	19,7	19,8	19,5	19,7	20,2	19,4	18,9	17,7	16,4	15,7	17,4	18,0	Malta	MT
NL Países Baixos	20,8	20,6	20,6	21,0	22,1	22,9	22,5	22,3	23,2	23,2	23,5	26,0	26,2	25,8	26,0	25,8	25,7	25,0	24,7	24,2	24,1	24,3	Netherlands	NL
AT Áustria	19,6	19,8	19,2	19,0	18,8	19,0	18,9	19,3	19,3	18,7	19,3	20,7	20,5	19,9	19,9	19,9	19,8	19,8	19,7	19,6	19,3	19,1	Austria	AT
PL Polónia	17,7	17,9	18,1	18,7	18,6	18,9	18,3	18,3	18,5	18,1	18,6	18,7	19,1	18,1	17,9	18,1	18,2	18,0	17,9	17,7	17,5	17,4	Poland	PL
PT Portugal	18,0	18,2	19,0	19,4	19,7	20,2	20,5	21,1	20,5	19,8	19,9	21,4	20,7	19,9	18,5	19,1	18,6	18,1	17,9	17,5	17,2	16,9	Portugal	PT
RO Roménia	11,8	16,6	16,8	15,7	14,8	15,5	14,5	16,0	15,7	15,3	15,9	16,2	15,5	14,3	14,5	14,2	14,4	13,9	15,1	15,6	16,4	16,3	Romania	RO
SI Eslovénia	17,7	17,9	18,5	18,9	18,7	18,8	18,7	18,7	18,4	17,3	18,0	20,1	20,3	20,4	20,2	19,5	18,6	18,5	18,8	18,2	18,2	17,9	Slovenia	SI
SK Eslováquia	21,1	19,3	19,4	19,9	19,6	19,9	18,5	18,3	18,8	17,2	17,6	20,2	19,6	18,8	18,2	18,4	18,9	19,3	19,4	19,5	19,6	19,7	Slovakia	SK
FI Finlândia	20,6	20,3	19,8	20,0	20,7	21,2	21,3	21,5	21,4	20,9	21,7	24,2	23,9	23,6	24,4	24,7	24,7	24,4	23,9	22,9	22,6	22,5	Finland	FI
SE Suécia	25,5	25,4	24,5	24,7	25,4	25,7	25,0	24,8	24,5	24,0	24,6	26,1	25,2	25,2	25,9	26,3	26,2	25,9	26,3	26,1	26,0	26,0	Sweden	SE
UK Reino Unido	15,8	16,3	16,5	17,1	17,9	18,5	19,2	19,4	19,5	19,2	20,0	21,5	21,2	20,6	20,4	19,7	19,4	19,0	18,7	18,2	18,0	17,8	United Kingdom	UK

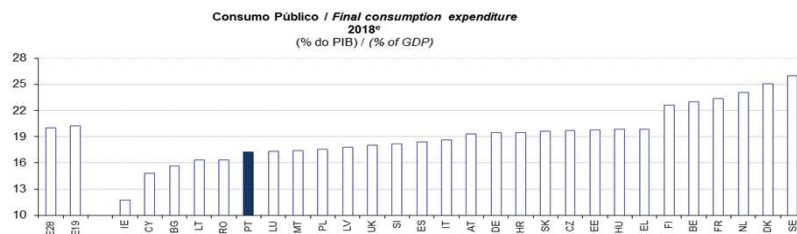
Fonte: Comissão Europeia, "Annual macro-economic database", atualização de novembro de 2018 e Ministério das Finanças (Orçamento do Estado para 2019).
AE19 = BE, DE, EE, IE, EL, ES, FR, IT, CY, LV, LT, LU, MT, NL, AT, PT, SI, SK, FI. e - estimativa.

Source: European Commission, "Annual macro-economic database", update November 2018 and Ministry of Finance (State Budget for 2019).
EA19 = BE, DE, EE, IE, EL, ES, FR, IT, CY, LV, LT, LU, MT, NL, AT, PT, SI, SK, FI. e - estimate.



Fonte: AMECO e Ministério das Finanças.

Source: AMECO and Ministry of Finance.



Fonte: AMECO e Ministério das Finanças.

Source: AMECO and Ministry of Finance.

QUADRO 12: Consumo Intermédio em % do PIB

TABLE 12: Intermediate consumption in % of GDP

	1998	1999	2000	2001	2002	2003	2004	2005	2006	2007	2008	2009	2010	2011	2012	2013	2014	2015	2016	2017	2018*	2019*			
UE28 União Europeia	:	:	:	5,2	5,3	5,4	5,5	5,6	5,6	5,6	5,8	6,2	6,2	6,0	6,1	6,1	6,1	6,0	5,9	5,7	5,7	5,7	5,6	European Union	UE28
AE19 Área do Euro	4,5	4,5	4,5	4,5	4,6	4,7	4,7	4,8	4,8	4,8	4,9	5,4	5,4	5,3	5,3	5,3	5,2	5,2	5,1	5,1	5,1	5,1	5,1	euro area	AE19
BE Bélgica	3,6	3,7	3,7	3,8	4,2	4,2	4,1	4,0	3,9	3,7	4,0	4,3	4,2	4,2	4,3	4,4	4,2	4,1	4,0	4,0	4,0	4,0	4,0	Belgium	BE
BG Bulgária	6,4	7,5	8,1	7,1	8,1	8,1	8,0	8,2	7,1	7,2	6,9	5,8	5,7	5,5	5,4	5,7	5,5	5,3	4,8	4,9	4,9	4,9	4,7	Bulgaria	BG
CZ República Checa	6,8	7,2	7,1	6,9	7,5	8,0	7,4	7,1	7,2	6,9	6,9	7,4	7,3	7,0	6,4	6,6	6,4	6,2	6,1	5,9	5,9	5,7	5,7	Czech Republic	CZ
DK Dinamarca	7,1	7,5	7,5	7,8	8,0	7,9	8,0	8,1	8,1	8,0	8,6	9,7	9,4	9,2	9,4	9,2	9,1	9,0	8,9	8,9	8,9	8,9	8,9	Denmark	DK
DE Alemanha	3,6	3,7	3,6	3,7	3,8	3,8	3,7	3,9	3,9	3,8	4,0	4,5	4,6	4,6	4,6	4,7	4,7	4,7	4,8	4,8	4,8	4,7	4,8	Germany	DE
EE Estónia	8,7	8,8	7,8	7,4	7,3	7,3	6,7	6,5	6,1	5,8	6,5	6,9	6,9	6,6	6,6	6,6	6,6	6,7	6,8	6,6	6,5	6,5	6,5	Estonia	EE
IE Irlanda	5,3	5,2	5,1	5,2	5,3	5,2	5,2	4,6	4,7	4,9	5,3	5,9	5,5	5,1	4,8	4,6	4,6	3,5	3,5	3,4	3,4	3,7	3,7	Ireland	IE
EL Grécia	5,2	5,5	5,3	6,0	5,7	5,9	6,4	5,9	6,3	6,7	6,2	6,7	6,1	4,9	5,1	4,8	4,9	4,9	5,1	5,0	5,2	5,1	5,1	Greece	EL
ES Espanha	4,0	4,0	4,0	4,0	4,2	4,3	4,5	4,6	4,7	5,0	5,3	5,7	5,6	5,7	5,6	5,3	5,3	5,3	5,1	5,0	5,0	5,0	4,9	Spain	ES
FR França	4,8	4,8	4,8	4,6	4,8	4,8	4,9	4,9	4,8	4,7	4,7	5,1	5,1	5,1	5,1	5,2	5,1	5,1	5,0	4,9	4,8	4,7	4,7	France	FR
HR Croácia	:	:	:	6,5	7,7	7,1	6,7	6,9	7,0	7,0	7,1	7,2	7,4	7,4	7,5	7,7	8,1	8,0	8,0	7,8	7,7	7,5	7,5	Croatia	HR
IT Itália	4,6	4,7	4,7	4,9	4,9	4,9	5,0	5,1	4,9	4,9	5,1	5,4	5,4	5,3	5,4	5,6	5,5	5,4	5,5	5,5	5,5	5,3	5,3	Italy	IT
CY Chipre	4,2	4,2	3,3	4,4	4,8	4,7	3,7	3,8	4,2	4,2	4,2	4,8	4,4	4,4	4,1	4,0	3,6	3,7	3,4	3,6	3,6	3,6	3,6	Cyprus	CY
LV Letónia	7,3	7,2	6,6	7,4	7,5	8,0	8,1	6,5	6,1	5,4	6,2	6,1	6,6	6,6	6,1	6,3	6,1	6,2	5,8	5,7	5,7	5,6	5,6	Latvia	LV
LT Lituânia	9,3	7,0	7,3	6,0	6,3	5,9	5,6	5,6	5,8	5,1	5,6	5,7	6,3	5,1	4,9	4,6	4,7	5,0	4,8	4,6	4,9	5,4	5,4	Lithuania	LT
LU Luxemburgo	3,3	3,2	3,4	3,4	3,7	3,8	3,7	3,8	3,4	3,2	3,4	4,0	3,8	3,6	3,9	3,7	3,5	3,7	3,7	3,7	3,7	3,8	3,8	Luxembourg	LU
HU Hungria	6,5	6,7	6,6	6,4	6,4	6,5	6,3	6,3	6,4	6,3	7,0	7,6	7,7	7,3	7,3	7,4	7,6	7,5	7,5	7,9	7,6	7,8	7,8	Hungary	HU
MT Malta	4,5	4,4	4,9	4,5	4,6	4,8	5,3	4,8	5,5	5,3	6,4	5,9	6,1	6,3	6,7	6,2	6,1	6,2	6,2	6,5	6,9	7,0	7,0	Malta	MT
NL Países Baixos	5,9	5,8	5,8	6,0	6,2	6,5	6,4	6,4	6,2	6,4	6,3	6,9	7,0	6,7	6,5	6,4	6,6	6,3	6,0	5,8	6,0	6,0	6,0	Netherlands	NL
AT Áustria	5,6	5,7	5,4	5,5	5,5	5,6	5,6	6,4	6,4	6,0	6,3	6,8	6,7	6,5	6,5	6,5	6,4	6,4	6,3	6,2	6,1	6,0	6,0	Austria	AT
PL Polónia	7,0	6,7	6,7	6,9	6,9	6,8	6,5	6,2	6,2	6,1	6,3	6,0	6,4	5,8	5,8	5,8	5,7	5,7	5,6	5,5	5,5	5,5	5,5	Poland	PL
PT Portugal	4,2	4,4	4,7	4,6	4,6	4,7	4,9	5,1	5,1	5,4	5,5	6,2	5,9	6,0	5,8	5,6	5,7	5,6	5,5	5,4	5,3	5,2	5,2	Portugal	PT
RO Roménia	6,6	9,5	9,4	7,6	6,9	6,7	5,6	6,4	6,0	6,3	6,3	6,1	5,5	5,8	6,0	5,7	6,0	5,9	5,6	5,1	5,1	5,1	5,1	Romania	RO
SI Eslovénia	6,0	6,1	6,3	6,2	6,3	6,0	5,9	5,9	5,5	6,0	6,5	6,8	7,1	6,9	6,8	6,6	6,6	6,4	6,3	6,2	6,2	6,0	6,0	Slovenia	SI
SK Eslováquia	7,0	5,5	6,1	6,1	5,6	5,1	5,1	6,0	5,2	4,8	6,1	5,7	5,6	5,5	5,5	5,6	5,9	5,5	5,7	5,6	5,5	5,5	5,5	Slovakia	SK
FI Finlândia	7,6	7,6	7,5	7,7	8,2	8,5	8,6	8,8	8,9	8,9	9,4	10,8	11,0	10,9	11,3	11,5	11,5	11,0	11,0	10,7	10,6	10,4	10,4	Finland	FI
SE Suécia	9,2	8,7	8,2	8,2	8,3	8,2	8,0	8,0	8,0	7,8	8,1	8,7	8,4	8,4	8,4	8,5	8,4	8,1	8,0	7,8	7,9	7,8	7,8	Sweden	SE
UK Reino Unido	5,7	6,0	6,2	6,5	6,9	7,1	7,6	7,7	8,0	8,1	8,8	9,7	9,3	8,8	8,7	8,8	8,7	8,4	8,1	7,8	7,6	7,5	7,5	United Kingdom	UK

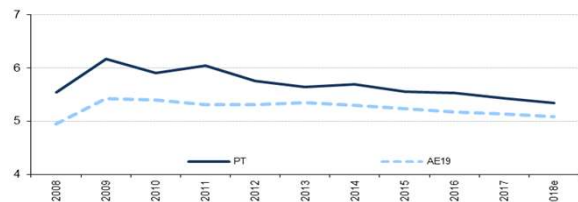
Fonte: Comissão Europeia, "Annual macro-economic database", atualização de novembro de 2018 e Ministério das Finanças (Orçamento do Estado para 2019).

Source: European Commission, "Annual macro-economic database", update November 2018 and Ministry of Finance (State Budget for 2019).

AE19 = BE, DE, EE, IE, EL, ES, FR, IT, CY, LV, LT, LU, MT, NL, AT, PT, SI, SK, FI. e - estimativa.

EA19 = BE, DE, EE, IE, EL, ES, FR, IT, CY, LV, LT, LU, MT, NL, AT, PT, SI, SK, FI. e - estimate.

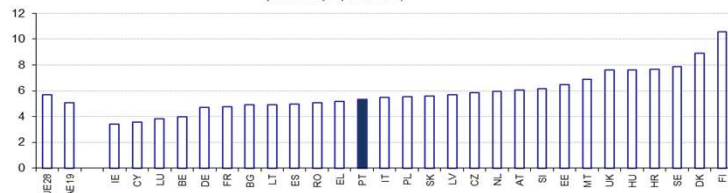
Consumo Intermédio / Intermediate consumption (% do PIB) / (% of GDP)



Fonte: AMECO e Ministério das Finanças.

Source: AMECO and Ministry of Finance.

Consumo Intermédio / Intermediate consumption 2018* (% do PIB) / (% of GDP)



Fonte: AMECO e Ministério das Finanças.

Source: AMECO and Ministry of Finance.

QUADRO 13: Despesas com Pessoal em % do PIB

TABLE 13: Compensation of employees in % of GDP

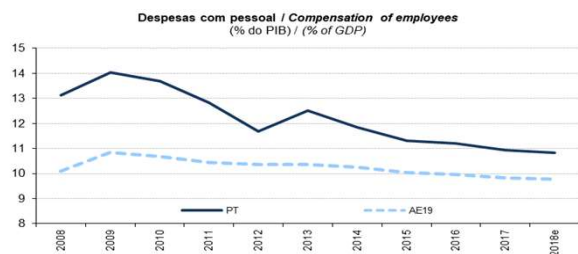
	1998	1999	2000	2001	2002	2003	2004	2005	2006	2007	2008	2009	2010	2011	2012	2013	2014	2015	2016	2017	2018*	2019*		
UE28 União Europeia	:	:	:	10,2	10,3	10,5	10,4	10,5	10,3	10,1	10,3	11,0	10,8	10,5	10,4	10,4	10,2	10,0	10,0	9,9	9,9	9,8	European Union	UE28
AE19 Área do Euro	10,4	10,3	10,2	10,1	10,3	10,4	10,3	10,3	10,1	9,9	10,1	10,8	10,7	10,4	10,4	10,4	10,2	10,0	9,9	9,8	9,8	9,7	euro area	AE19
BE Bélgica	11,3	11,4	11,1	11,3	11,7	11,9	11,6	11,7	11,6	11,5	11,8	12,5	12,3	12,3	12,6	12,8	12,7	12,4	12,3	12,3	12,2	12,1	Belgium	BE
BG Bulgária	8,6	10,2	10,1	8,6	9,3	10,1	9,9	9,3	8,6	8,5	8,8	9,4	9,0	8,6	8,7	9,5	9,5	9,4	9,0	9,3	9,4	9,8	Bulgaria	BG
CZ República Checa	7,6	8,0	7,8	8,1	8,6	9,1	8,7	8,7	8,6	8,3	8,3	9,0	8,9	8,7	8,9	8,9	8,8	8,7	8,8	9,2	9,8	10,2	Czech Republic	CZ
DK Dinamarca	16,0	16,1	15,5	15,7	16,0	16,3	16,1	15,7	15,4	15,3	15,6	17,5	17,3	16,8	16,6	16,4	16,2	16,1	15,8	15,5	15,5	15,4	Denmark	DK
DE Alemanha	8,4	8,4	8,2	8,1	8,2	8,2	8,0	7,9	7,7	7,3	7,4	8,0	7,9	7,7	7,7	7,7	7,6	7,5	7,5	7,5	7,5	7,5	Germany	DE
EE Estónia	10,4	11,7	10,8	10,2	10,3	10,2	10,2	9,8	9,2	9,4	11,1	12,6	11,6	10,7	10,3	10,6	10,8	11,3	11,5	11,3	11,2	11,2	Estonia	EE
IE Irlanda	8,9	8,5	8,2	8,6	8,8	9,2	9,3	9,7	9,8	10,1	11,3	12,2	11,5	11,3	10,8	10,3	9,4	7,2	7,1	7,0	6,8	6,6	Ireland	IE
EL Grécia	10,2	10,3	10,5	10,4	10,9	10,6	11,3	11,4	11,0	11,1	11,6	13,1	12,4	12,6	12,8	12,2	12,2	12,2	12,1	11,9	12,0	11,9	Greece	EL
ES Espanha	10,4	10,3	10,1	9,9	9,7	9,8	9,8	9,7	9,7	9,9	10,6	11,6	11,6	11,5	11,0	11,2	11,1	11,0	10,9	10,5	10,5	10,4	Spain	ES
FR França	13,1	13,1	12,9	12,9	13,0	13,1	12,9	12,8	12,6	12,4	12,4	13,1	13,0	12,8	12,9	12,9	13,0	12,8	12,7	12,7	12,5	12,4	France	FR
HR Croácia	:	:	:	12,0	12,0	11,7	11,7	11,2	10,9	11,3	11,1	12,3	12,1	12,1	12,0	11,6	11,4	11,4	11,3	11,3	11,3	11,2	Croatia	HR
IT Itália	10,2	10,2	10,1	10,1	10,2	10,4	10,4	10,5	10,6	10,2	10,4	10,9	10,8	10,4	10,3	10,3	10,1	9,8	9,7	9,5	9,7	9,5	Italy	IT
CY Chipre	12,5	12,5	12,5	12,2	12,6	14,1	13,6	13,5	13,5	13,2	13,2	14,6	14,3	14,6	14,6	14,3	13,3	12,8	12,2	12,0	11,9	12,1	Cyprus	CY
LV Letónia	10,2	10,9	10,7	10,2	10,2	10,1	9,5	9,3	9,9	11,4	12,0	10,3	9,6	9,2	9,4	9,6	9,9	10,2	10,2	10,2	10,1	Latvia	LV	
LT Lituânia	12,6	13,3	12,0	11,6	11,3	10,7	10,8	10,3	10,4	9,8	10,6	12,7	10,9	10,2	9,7	9,5	9,5	9,6	9,8	9,5	9,0	9,0	Lithuania	LT
LU Luxemburgo	9,5	8,7	8,4	8,8	8,9	9,1	9,1	9,0	8,4	8,1	8,3	9,2	8,9	8,8	9,1	9,0	8,7	8,8	8,7	9,0	9,0	9,0	Luxembourg	LU
HU Hungria	10,5	10,7	10,6	11,0	12,0	13,0	12,4	12,3	11,9	11,4	11,3	11,2	10,8	10,1	9,9	10,0	10,2	10,5	10,9	10,9	10,8	10,1	Hungary	HU
MT Malta	14,0	13,4	12,7	14,3	13,9	13,8	13,7	13,1	12,8	12,4	13,8	13,7	13,0	12,9	12,9	12,8	12,4	11,7	11,6	11,4	11,6	11,6	Malta	MT
NL Países Baixos	8,7	8,7	8,5	8,5	8,8	9,0	8,9	8,7	8,4	8,2	8,3	9,1	9,1	8,9	8,9	8,8	8,7	8,5	8,5	8,3	8,3	8,3	Netherlands	NL
AT Áustria	11,4	11,5	11,2	11,0	10,9	10,9	10,8	11,0	10,8	10,5	10,6	11,3	11,2	10,8	10,7	10,7	10,6	10,7	10,7	10,6	10,5	10,4	Austria	AT
PL Polónia	10,7	10,9	10,9	11,7	11,7	11,6	10,9	10,9	10,7	10,5	10,8	11,0	11,0	10,5	10,3	10,4	10,5	10,4	10,4	10,2	10,1	10,1	Poland	PL
PT Portugal	13,0	13,3	13,7	13,9	14,1	14,3	14,3	14,5	13,8	13,1	13,1	14,0	13,7	12,8	11,7	12,5	11,9	11,3	11,2	10,9	10,8	10,8	Portugal	PT
RO Roménia	5,8	8,1	7,9	8,3	8,5	8,1	8,1	8,7	9,2	9,4	10,1	10,4	9,6	7,9	7,8	8,1	7,9	7,8	9,0	9,8	10,8	10,9	Romania	RO
SI Eslovénia	10,7	10,7	11,1	11,5	11,3	11,5	11,3	11,3	11,0	10,4	10,8	12,2	12,6	12,7	12,6	11,9	11,3	11,1	11,4	11,2	11,2	11,1	Slovenia	SI
SK Eslováquia	9,3	9,3	8,7	8,8	9,0	8,7	7,9	7,9	7,8	7,3	7,5	8,6	8,5	8,3	8,2	8,6	8,8	8,9	9,1	9,2	9,3	9,4	Slovakia	SK
FI Finlândia	13,5	13,1	12,8	12,6	12,9	13,2	13,2	13,3	13,1	12,6	12,9	14,3	14,1	13,9	14,3	14,3	14,2	13,9	13,3	12,5	12,2	12,1	Finland	FI
SE Suécia	12,6	12,5	12,4	12,5	12,7	13,1	12,9	12,7	12,5	12,3	12,5	12,9	12,3	12,2	12,6	12,8	12,7	12,4	12,6	12,7	12,7	12,7	Sweden	SE
UK Reino Unido	8,7	8,7	8,8	9,2	9,4	9,8	10,2	10,4	10,4	10,2	10,2	10,8	10,8	10,3	10,1	9,5	9,2	9,1	9,1	9,0	9,0	9,0	United Kingdom	UK

Fonte: Comissão Europeia, "Annual macro-economic database", atualização de novembro de 2018 e Ministério das Finanças (Orçamento do Estado para 2019).

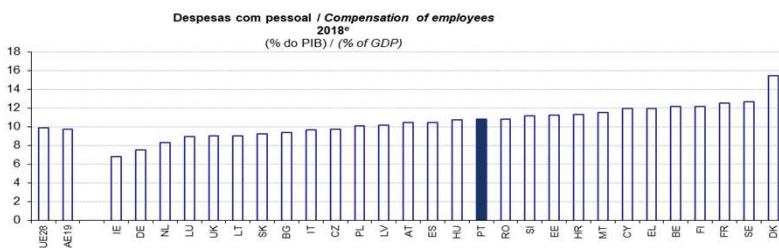
Source: European Commission, "Annual macro-economic database", update November 2018 and Ministry of Finance (State Budget for 2019).

AE19 = BE, DE, EE, IE, EL, ES, FR, IT, CY, LV, LT, LU, MT, NL, AT, PT, SI, SK, FI. e - estimativa.

AE19 = BE, DE, EE, IE, EL, ES, FR, IT, CY, LV, LT, LU, MT, NL, AT, PT, SI, SK, FI. e - estimate.



Fonte: AMECO e Ministério das Finanças. Source: AMECO and Ministry of Finance.



Fonte: AMECO e Ministério das Finanças.

Source: AMECO and Ministry of Finance.

QUADRO 14: Prestações Sociais (excluindo as em espécie)
em % do PIB

TABLE 14: Social benefits other than social transfers in kind
in % of GDP

	1998	1999	2000	2001	2002	2003	2004	2005	2006	2007	2008	2009	2010	2011	2012	2013	2014	2015	2016	2017	2018 ^e	2019 ^e		
UE28 União Europeia	:	:	:	14,7	14,9	15,2	15,1	14,9	14,6	14,3	14,7	16,4	16,3	16,1	16,3	16,5	16,3	16,1	16,0	15,8	15,7	15,7	European Union	UE28
AE19 Área do Euro	16,0	16,0	15,5	15,4	15,7	15,9	15,8	15,7	15,4	15,1	15,4	17,0	17,0	16,7	17,1	17,3	17,2	17,0	16,9	16,7	16,6	16,6	euro area	AE19
BE Bélgica	15,2	14,9	14,4	14,6	15,1	15,3	15,1	15,0	14,8	14,7	15,3	16,7	16,4	16,4	16,9	17,4	17,3	17,2	17,2	17,1	17,0	17,0	Belgium	BE
BG Bulgária	9,0	10,9	12,1	11,6	11,7	11,1	10,9	10,3	9,9	9,1	9,6	11,3	11,8	11,1	11,1	11,9	12,2	12,0	11,7	11,3	11,4	11,2	Bulgaria	BG
CZ República Checa	11,6	12,1	12,3	12,1	12,4	12,3	11,7	11,5	11,6	11,9	11,8	12,9	13,1	13,1	13,1	13,3	12,9	12,4	12,2	11,8	12,0	12,1	Czech Republic	CZ
DK Dinamarca	17,4	16,9	16,3	16,4	16,5	17,2	16,9	16,2	15,2	14,8	14,6	16,6	17,1	17,2	17,3	17,4	17,2	17,1	16,9	16,4	16,3	16,3	Denmark	DK
DE Alemanha	17,7	17,9	17,4	17,6	18,0	18,4	18,1	17,9	17,1	16,0	15,8	17,3	16,7	15,7	15,6	15,5	15,4	15,4	15,4	15,4	15,4	15,5	Germany	DE
EE Estónia	9,6	10,5	9,5	9,1	8,9	8,9	9,2	8,9	8,6	8,4	10,4	13,8	12,7	11,2	10,7	10,6	10,6	11,4	11,6	11,4	11,5	11,6	Estonia	EE
IE Irlanda	9,3	8,1	7,3	7,9	8,3	8,3	8,5	8,8	9,1	9,7	11,6	14,2	14,2	13,9	13,8	13,1	11,8	8,8	8,3	7,8	7,1	6,8	Ireland	IE
EL Grécia	11,4	11,7	12,3	12,6	12,6	13,1	12,8	13,6	14,0	14,6	16,0	17,5	17,7	19,5	20,3	19,0	19,7	19,8	19,9	19,0	18,5	16,9	Greece	EL
ES Espanha	12,2	11,9	11,7	11,5	11,6	11,5	11,6	11,5	11,3	11,5	12,3	14,4	15,1	15,3	16,2	16,6	16,5	15,8	15,6	15,2	15,3	15,6	Spain	ES
FR França	17,5	17,3	16,8	16,9	17,2	17,4	17,4	17,5	17,6	17,5	17,6	19,2	19,2	19,2	19,5	19,9	20,0	19,8	19,9	19,7	19,6	19,4	France	FR
HR Croácia	:	:	:	13,1	16,1	13,3	13,6	12,5	13,3	12,6	12,2	13,7	13,8	14,2	14,1	14,1	14,4	14,5	13,6	13,3	13,3	13,1	Croatia	HR
IT Itália	16,0	16,2	15,8	15,6	15,9	16,1	16,2	16,3	16,3	16,4	17,0	18,5	18,6	18,6	19,3	19,9	20,2	20,1	19,9	19,8	19,8	20,5	Italy	IT
CY Chipre	8,2	8,3	8,4	8,6	9,5	10,4	11,0	11,6	11,0	10,4	10,9	11,9	12,7	13,2	13,2	13,7	14,0	13,9	13,8	13,4	13,0	12,7	Cyprus	CY
LV Letónia	12,6	14,5	12,2	11,1	9,9	9,0	9,1	8,4	8,0	7,0	8,1	13,0	13,2	11,2	10,3	10,4	10,2	10,5	10,7	10,3	10,5	10,6	Latvia	LV
LT Lituânia	10,8	12,2	11,5	11,3	10,0	9,8	9,7	9,3	9,2	9,7	11,5	16,2	14,3	12,5	12,0	11,3	10,9	10,8	11,0	11,0	11,4	12,1	Lithuania	LT
LU Luxemburgo	14,5	13,5	13,1	13,8	14,5	15,5	15,2	15,2	14,2	13,4	14,5	16,6	15,9	15,3	16,0	15,9	15,5	15,4	15,2	15,6	15,6	15,7	Luxembourg	LU
HU Hungria	12,9	13,0	12,5	12,4	13,1	13,6	13,7	14,2	14,7	15,1	15,5	16,0	15,6	15,2	15,1	14,7	13,8	13,0	12,8	12,2	11,8	11,3	Hungary	HU
MT Malta	12,1	12,1	11,4	11,8	11,9	11,8	11,9	12,0	11,8	11,9	11,7	12,5	12,2	12,2	12,4	12,1	11,4	10,4	10,0	9,5	9,4	9,3	Malta	MT
NL Países Baixos	11,7	11,1	10,4	10,3	10,3	10,6	10,5	10,2	9,9	9,5	9,5	10,5	10,8	11,0	11,2	11,6	11,6	11,3	11,2	10,9	10,7	10,3	Netherlands	NL
AT Áustria	18,8	18,9	18,7	18,6	18,8	19,0	18,7	18,3	18,0	17,4	17,6	19,0	19,2	18,5	18,7	19,0	19,1	18,9	18,7	18,2	17,9	17,7	Austria	AT
PL Polónia	16,3	16,7	16,1	17,1	17,1	17,0	16,0	15,7	15,2	14,2	14,0	14,5	14,6	13,9	14,0	14,5	14,4	14,3	15,3	15,1	15,1	15,1	Poland	PL
PT Portugal	10,8	10,8	11,1	11,4	11,9	13,1	13,5	14,0	14,1	14,1	14,6	16,4	16,4	17,0	17,6	18,5	17,8	17,4	17,0	16,5	16,5	16,6	Portugal	PT
RO Roménia	10,6	10,3	9,7	9,7	9,3	8,5	8,8	9,0	8,7	8,9	9,9	12,1	12,8	11,9	11,2	10,7	10,5	10,6	10,6	10,8	10,7	10,7	Romania	RO
SI Eslovénia	15,5	15,5	15,6	15,6	15,6	15,5	15,4	15,0	14,1	14,4	16,1	16,8	17,2	17,1	17,1	17,1	16,5	16,1	15,6	15,1	14,8	14,5	Slovenia	SI
SK Eslováquia	13,4	14,1	13,4	13,4	13,6	11,9	12,6	12,7	12,3	11,9	11,7	14,1	14,4	13,9	14,1	14,1	14,0	13,9	13,9	13,5	13,0	12,6	Slovakia	SK
FI Finlândia	17,6	17,0	15,7	15,3	15,8	16,1	15,9	15,7	15,3	14,5	14,7	17,3	17,5	17,2	18,1	18,9	19,6	19,8	19,5	19,1	18,6	18,3	Finland	FI
SE Suécia	15,7	15,4	14,8	14,9	15,1	15,5	15,2	14,9	14,4	13,6	13,6	14,8	14,0	13,4	14,0	14,3	13,8	13,4	13,2	12,9	12,8	12,5	Sweden	SE
UK Reino Unido	11,9	11,6	11,3	11,7	11,7	11,9	12,1	12,0	11,7	11,9	12,4	14,2	14,3	14,2	14,5	14,2	13,8	13,7	13,4	13,0	12,9	12,9	United Kingdom	UK

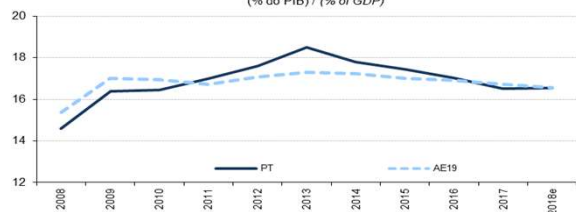
Fonte: Comissão Europeia, "Annual macro-economic database", atualização de novembro de 2018 e Ministério das Finanças (Orçamento do Estado para 2019).

Source: European Commission, "Annual macro-economic database", update November 2018 and Ministry of Finance (State Budget for 2019).

AE19 = BE, DE, EE, IE, EL, ES, FR, IT, CY, LV, LT, LU, MT, NL, AT, PT, SI, SK, FI, e - estimativa.

EA19 = BE, DE, EE, IE, EL, ES, FR, IT, CY, LV, LT, LU, MT, NL, AT, PT, SI, SK, FI, e - estimate.

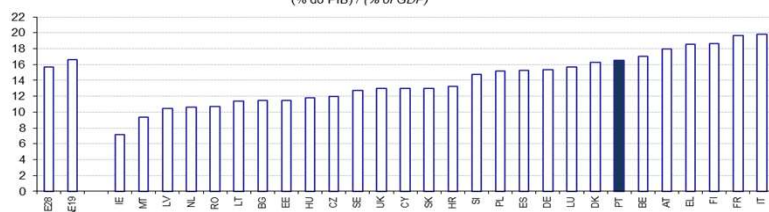
Prestações Sociais excluindo as em espécie / Social benefits other than social transfers in kind (% do PIB) / (% of GDP)



Fonte: AMECO e Ministério das Finanças.

Source: AMECO and Ministry of Finance.

Prestações Sociais excluindo as em espécie / Social benefits other than social transfers in kind 2018^e (% do PIB) / (% of GDP)



Fonte: AMECO e Ministério das Finanças.

Source: AMECO and Ministry of Finance.

QUADRO 15: Juros em % do PIB

TABLE 15: Interest in % of GDP

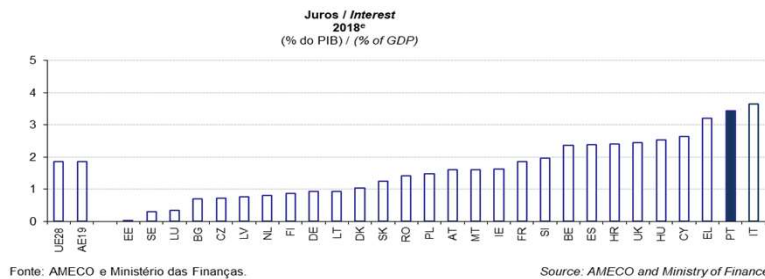
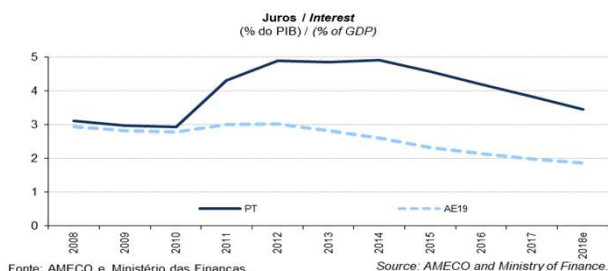
	1998	1999	2000	2001	2002	2003	2004	2005	2006	2007	2008	2009	2010	2011	2012	2013	2014	2015	2016	2017	2018*	2019*		
UE28 União Europeia	:	:	:	3,3	3,1	2,9	2,8	2,7	2,6	2,6	2,7	2,6	2,7	2,9	2,9	2,7	2,5	2,2	2,1	2,0	1,9	1,8	European Union	UE28
AE19 Área do Euro	4,5	3,9	3,8	3,7	3,4	3,2	3,0	2,9	2,8	2,9	2,9	2,8	2,8	3,0	3,0	2,8	2,6	2,3	2,1	2,0	1,9	1,8	euro area	AE19
BE Bélgica	7,4	6,9	6,7	6,5	5,8	5,4	4,8	4,4	4,1	4,0	4,0	3,8	3,6	3,6	3,6	3,3	3,3	3,0	2,8	2,5	2,4	2,2	Belgium	BE
BG Bulgária	3,6	3,6	4,1	4,2	2,2	2,2	1,9	1,6	1,3	1,1	0,8	0,7	0,7	0,7	0,8	0,7	0,9	0,9	0,9	0,8	0,7	0,7	Bulgaria	BG
CZ República Checa	1,1	0,9	0,8	0,9	1,1	1,0	1,1	1,1	1,0	1,1	1,0	1,2	1,3	1,3	1,4	1,3	1,3	1,1	0,9	0,7	0,7	0,8	Czech Republic	CZ
DK Dinamarca	4,5	4,1	3,7	3,4	3,1	2,8	2,5	2,1	1,8	1,6	1,4	1,9	1,9	2,0	1,8	1,7	1,5	1,6	1,4	1,1	1,0	0,9	Denmark	DK
DE Alemanha	3,3	3,0	3,1	3,0	2,9	2,9	2,8	2,7	2,7	2,7	2,7	2,6	2,5	2,5	2,3	2,0	1,6	1,4	1,2	1,0	0,9	0,9	Germany	DE
EE Estónia	0,6	0,4	0,3	0,2	0,3	0,2	0,2	0,2	0,2	0,2	0,2	0,2	0,1	0,1	0,1	0,1	0,1	0,1	0,1	0,0	0,0	0,0	Estonia	EE
IE Irlanda	3,3	2,4	1,9	1,4	1,3	1,2	1,1	1,0	1,0	1,0	1,3	2,0	2,8	3,4	4,2	4,3	3,9	2,6	2,3	2,0	1,6	1,4	Ireland	IE
EL Grécia	7,7	7,6	6,9	6,3	5,6	4,9	4,8	4,7	4,4	4,5	4,8	5,0	5,9	7,3	5,1	4,0	3,9	3,5	3,2	3,1	3,2	3,5	Greece	EL
ES Espanha	4,1	3,4	3,2	3,0	2,6	2,3	2,0	1,7	1,6	1,6	1,5	1,7	1,9	2,5	3,0	3,5	3,5	3,1	2,8	2,6	2,4	2,3	Spain	ES
FR França	3,4	3,0	2,9	3,0	3,0	2,8	2,8	2,7	2,6	2,7	2,9	2,5	2,5	2,7	2,6	2,3	2,2	2,0	1,9	1,9	1,9	1,8	France	FR
HR Croácia	:	:	:	1,8	1,8	1,8	1,9	1,9	1,9	1,9	2,0	2,3	2,4	2,7	3,1	3,2	3,4	3,5	3,1	2,7	2,4	2,3	Croatia	HR
IT Itália	7,9	6,4	6,1	6,1	5,5	5,0	4,6	4,5	4,4	4,8	4,9	4,4	4,3	4,7	5,2	4,8	4,6	4,1	3,9	3,8	3,7	3,8	Italy	IT
CY Chipre	2,9	2,9	3,2	3,2	3,0	3,2	3,0	3,2	3,0	2,8	2,6	2,3	2,0	2,1	3,1	3,4	3,2	3,2	2,8	2,6	2,7	2,4	Cyprus	CY
LV Letónia	0,6	0,6	0,9	0,9	0,7	0,7	0,7	0,5	0,4	0,4	0,6	1,5	1,7	1,8	1,7	1,5	1,4	1,3	1,0	0,9	0,8	0,7	Latvia	LV
LT Lituânia	1,1	1,5	1,7	1,5	1,3	1,2	0,9	0,8	0,7	0,7	0,7	1,2	1,8	1,8	2,0	1,8	1,6	1,5	1,3	1,1	0,9	0,9	Lithuania	LT
LU Luxemburgo	0,5	0,4	0,4	0,4	0,3	0,3	0,2	0,2	0,2	0,3	0,4	0,4	0,4	0,5	0,5	0,5	0,4	0,4	0,3	0,3	0,3	0,3	Luxembourg	LU
HU Hungria	7,0	6,7	5,3	4,7	4,0	4,0	4,3	4,1	3,9	4,0	4,0	4,5	4,1	4,1	4,6	4,5	4,0	3,5	3,2	2,8	2,5	2,4	Hungary	HU
MT Malta	2,9	3,8	4,1	3,7	3,9	3,5	3,7	3,8	3,7	3,5	3,3	3,3	3,1	3,2	3,0	2,9	2,7	2,4	2,1	1,8	1,6	1,5	Malta	MT
NL Países Baixos	4,2	3,9	3,3	2,9	2,6	2,4	2,3	2,2	2,0	2,0	2,0	1,8	1,8	1,7	1,6	1,5	1,3	1,2	1,0	0,8	0,7		Netherlands	NL
AT Áustria	3,6	3,4	3,6	3,6	3,4	3,2	3,0	3,2	3,1	3,1	2,9	3,1	2,9	2,8	2,7	2,6	2,4	2,3	2,1	1,8	1,6	1,5	Austria	AT
PL Polónia	4,0	2,9	3,0	3,1	2,9	3,0	2,7	2,5	2,4	2,2	2,1	2,5	2,5	2,5	2,7	2,5	2,0	1,8	1,7	1,6	1,5	1,4	Poland	PL
PT Portugal	3,1	2,9	3,0	3,0	2,8	2,7	2,6	2,6	2,8	2,9	3,1	3,0	2,9	4,3	4,9	4,9	4,9	4,6	4,2	3,8	3,5	3,3	Portugal	PT
RO Roménia	4,0	5,0	3,9	3,4	2,5	1,6	1,4	1,2	0,8	0,7	0,7	1,4	1,5	1,6	1,8	1,8	1,7	1,6	1,5	1,3	1,4	1,4	Romania	RO
SI Eslovénia	2,1	2,3	2,4	2,3	2,1	1,9	1,7	1,5	1,4	1,2	1,1	1,3	1,6	1,9	2,0	2,6	3,2	3,2	3,0	2,5	2,0	1,7	Slovenia	SI
SK Eslováquia	2,5	3,3	4,0	3,9	3,5	2,5	2,1	1,7	1,4	1,4	1,3	1,4	1,3	1,5	1,8	1,9	1,9	1,7	1,6	1,4	1,3	1,2	Slovakia	SK
FI Finlândia	3,4	2,9	2,7	2,6	2,0	1,8	1,7	1,6	1,5	1,4	1,4	1,3	1,3	1,4	1,4	1,3	1,2	1,2	1,1	1,0	0,9	0,8	Finland	FI
SE Suécia	4,4	3,8	3,3	2,6	2,9	2,1	1,7	1,7	1,6	1,7	1,6	1,2	1,0	1,1	0,9	0,8	0,7	0,4	0,4	0,4	0,3	0,3	Sweden	SE
UK Reino Unido	3,1	2,6	2,4	2,1	1,8	1,8	1,8	2,0	2,0	2,2	2,2	1,8	2,9	3,1	2,9	2,8	2,7	2,3	2,4	2,7	2,5	2,4	United Kingdom	UK

Fonte: Comissão Europeia, "Annual macro-economic database", atualização de novembro de 2018 e Ministério das Finanças (Orçamento do Estado para 2019).

Source: European Commission, "Annual macro-economic database", update November 2018 and Ministry of Finance (State Budget for 2019).

AE19 = BE, DE, EE, IE, EL, ES, FR, IT, CY, LV, LT, LU, MT, NL, AT, PT, SI, SK, FI. e - estimativa.

EA19 = BE, DE, EE, IE, EL, ES, FR, IT, CY, LV, LT, LU, MT, NL, AT, PT, SI, SK, FI. e - estimate.



QUADRO 16: FBCF em % do PIB

TABLE 16: Gross fixed capital formation in % of GDP

	1998	1999	2000	2001	2002	2003	2004	2005	2006	2007	2008	2009	2010	2011	2012	2013	2014	2015	2016	2017	2018*	2019*		
UE28 União Europeia	:	:	:	3,0	2,9	3,1	3,1	3,2	3,2	3,2	3,4	3,7	3,5	3,3	3,1	2,9	2,9	2,9	2,7	2,7	2,8	2,9	European Union	UE28
AE19 Área do Euro	3,1	3,2	3,1	3,2	3,1	3,2	3,2	3,1	3,2	3,2	3,3	3,6	3,4	3,1	2,9	2,8	2,7	2,7	2,6	2,6	2,7	2,7	euro area	AE19
BE Bélgica	2,1	2,4	2,4	2,2	2,1	2,2	2,1	2,1	2,0	2,0	2,1	2,3	2,3	2,4	2,5	2,4	2,3	2,3	2,2	2,2	2,4	2,5	Belgium	BE
BG Bulgária	3,6	4,1	3,9	3,9	3,4	3,3	3,5	3,7	4,2	5,2	5,6	5,0	4,6	3,4	3,4	4,1	5,2	6,6	2,6	2,2	3,3	3,8	Bulgaria	BG
CZ República Checa	4,4	3,8	4,6	4,2	4,1	7,7	5,0	5,2	5,2	4,8	5,3	6,0	5,1	4,5	4,2	3,7	4,1	5,1	3,3	3,4	3,8	3,9	Czech Republic	CZ
DK Dinamarca	2,7	2,7	2,8	3,0	2,7	2,6	2,8	2,7	2,9	3,0	3,0	3,1	3,3	3,3	3,8	3,7	3,9	3,6	3,8	3,5	3,5	3,5	Denmark	DK
DE Alemanha	2,3	2,4	2,3	2,3	2,2	2,1	1,9	1,9	2,0	1,9	2,1	2,4	2,3	2,3	2,2	2,1	2,1	2,1	2,2	2,2	2,4	2,4	Germany	DE
EE Estónia	5,4	4,7	4,4	4,6	5,9	5,2	4,4	4,6	5,4	6,0	6,2	6,2	4,8	4,9	6,3	5,6	5,0	5,2	4,5	5,4	5,6	5,4	Estonia	EE
IE Irlanda	2,7	3,1	3,5	4,2	4,2	3,7	3,5	3,5	3,8	4,7	5,3	3,8	3,4	2,5	2,0	2,0	2,2	1,8	1,9	1,8	2,1	2,4	Ireland	IE
EL Grécia	5,1	5,4	5,1	5,9	4,9	5,9	5,7	4,4	5,7	4,9	5,6	5,7	3,7	2,5	2,5	3,4	3,7	3,8	3,5	4,4	3,5	4,1	Greece	EL
ES Espanha	3,8	3,8	3,7	3,8	4,0	4,1	4,0	4,2	4,3	4,6	4,6	5,1	4,7	3,7	2,5	2,2	2,1	2,5	1,9	2,0	2,2	2,0	Spain	ES
FR França	3,7	3,8	3,9	3,9	3,8	3,9	4,0	4,0	3,9	3,9	3,9	4,3	4,2	4,0	4,0	4,0	3,7	3,4	3,4	3,4	3,4	3,5	France	FR
HR Croácia	:	:	:	5,2	5,5	7,3	6,5	5,7	5,7	6,1	5,9	5,7	3,6	3,5	3,5	3,7	3,6	3,2	3,2	2,7	2,7	2,7	Croatia	HR
IT Itália	2,8	2,9	2,9	2,9	2,4	3,0	3,0	3,0	2,9	2,9	3,0	3,4	2,9	2,8	2,6	2,4	2,3	2,2	2,1	2,0	1,9	1,9	Italy	IT
CY Chipre	2,8	3,1	3,3	3,2	3,6	4,0	4,2	3,5	3,4	3,1	3,2	4,2	4,2	4,0	2,9	2,3	2,1	2,2	2,5	2,7	2,8	2,9	Cyprus	CY
LV Letónia	1,7	1,9	2,0	1,7	1,8	2,8	3,5	3,4	4,9	5,9	5,2	4,9	4,7	5,0	4,9	4,4	4,5	4,8	3,6	4,4	4,8	4,7	Latvia	LV
LT Lituânia	2,5	2,6	2,4	2,3	3,0	3,1	3,6	3,6	4,3	5,4	5,4	4,4	5,0	4,7	4,0	3,7	3,5	3,7	3,0	3,2	3,3	3,4	Lithuania	LT
LU Luxemburgo	4,7	4,3	3,8	4,4	4,7	5,1	4,7	5,0	3,3	3,6	3,7	4,4	4,7	4,1	4,0	3,5	3,7	3,9	3,9	4,1	4,1	4,0	Luxembourg	LU
HU Hungria	3,5	3,4	3,6	3,9	5,1	3,8	3,8	4,2	5,1	4,2	3,2	3,4	3,7	3,3	3,7	4,4	5,3	6,6	3,1	4,5	5,8	6,3	Hungary	HU
MT Malta	4,6	4,5	3,9	3,5	4,1	4,5	3,8	4,6	4,0	3,8	2,5	2,4	2,2	2,8	3,2	2,9	3,6	4,2	2,5	2,3	2,5	2,8	Malta	MT
NL Países Baixos	3,5	3,8	3,7	3,9	4,2	4,2	3,9	3,7	3,9	3,8	4,0	4,3	4,2	4,1	3,8	3,7	3,5	3,6	3,5	3,4	3,5	3,6	Netherlands	NL
AT Áustria	2,9	2,8	2,7	2,4	2,6	2,5	2,4	2,9	2,9	3,0	3,2	3,4	3,2	3,0	2,9	3,0	3,0	3,0	3,0	3,1	3,1	3,0	Austria	AT
PL Polónia	3,4	3,0	1,9	2,8	2,8	2,8	2,9	3,4	4,0	4,5	4,8	5,0	5,6	5,9	4,7	4,1	4,7	4,5	3,3	3,8	4,5	4,9	Poland	PL
PT Portugal	5,1	4,9	4,6	5,0	4,6	4,4	4,4	4,1	3,4	3,2	3,7	4,1	5,3	3,5	2,5	2,2	2,0	2,2	1,5	1,8	2,1	2,3	Portugal	PT
RO Roménia	1,8	1,6	3,4	2,7	3,2	3,5	2,8	2,8	5,2	6,1	6,5	5,8	5,7	5,5	4,8	4,5	4,4	5,3	3,6	2,6	2,8	2,8	Romania	RO
SI Eslovénia	3,7	4,0	3,7	3,9	3,7	3,7	3,9	3,8	4,3	4,5	4,7	5,0	5,0	4,1	4,1	4,3	5,1	4,7	3,1	3,1	3,2	3,6	Slovenia	SI
SK Eslováquia	4,8	3,7	3,6	3,9	4,1	3,2	2,9	3,4	3,8	3,2	3,4	3,9	3,6	3,8	3,4	3,3	4,0	6,3	3,2	3,2	3,6	3,6	Slovakia	SK
FI Finlândia	4,1	3,9	3,5	3,4	3,7	3,8	3,9	3,7	3,4	3,5	3,6	4,0	3,7	3,8	4,0	4,2	4,2	3,9	4,1	4,1	4,0	3,8	Finland	FI
SE Suécia	4,3	4,3	3,9	4,1	4,3	4,2	4,1	4,1	4,1	4,1	4,3	4,5	4,5	4,4	4,6	4,5	4,4	4,2	4,4	4,6	4,7	4,8	Sweden	SE
UK Reino Unido	1,7	1,7	1,7	1,9	2,0	2,1	2,4	3,0	2,5	2,5	3,0	3,3	3,2	2,9	2,7	2,6	2,8	2,7	2,6	2,6	2,7	2,7	United Kingdom	UK

Fonte: Comissão Europeia, "Annual macro-economic database", atualização de novembro de 2018 e Ministério das Finanças (Orçamento do Estado para 2019).

Source: European Commission, "Annual macro-economic database", update November 2018 and Ministry of Finance (State Budget for 2019).

AE19 = BE, DE, EE, IE, EL, ES, FR, IT, CY, LV, LT, LU, MT, NL, AT, PT, SI, SK, FI. e - estimativa.

EA19 = BE, DE, EE, IE, EL, ES, FR, IT, CY, LV, LT, LU, MT, NL, AT, PT, SI, SK, FI. e - estimate.

